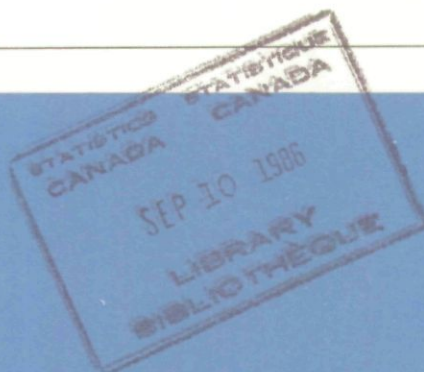


# Communiqué préliminaire sur le commerce international du Canada

Juillet 1986

Ne pas publier avant 7 heures (hne)  
Le mercredi, 10 septembre 1986



## Des données sous plusieurs formes...

Statistique Canada diffuse les données sous formes diverses. Outre les publications, des totalisations habituelles et spéciales sont offertes sur imprimés d'ordinateur, sur microfiches et microfilms et sur bandes magnétiques. Des cartes et d'autres documents de référence géographiques sont disponibles pour certaines sortes de données. L'accès direct à des données agrégées est possible par le truchement de CANSIM, la base de données ordiolinguistique et le système d'extraction de Statistique Canada.

## Comment obtenir d'autres renseignements

Toutes demandes de renseignements au sujet de cette publication ou de statistiques et services connexes doivent être adressées à:

Sous-section des renseignements sur le commerce,  
Division du commerce international,

Statistique Canada, Ottawa, K1A 0T6 (téléphone: 990-9647) ou au centre de consultation de Statistique Canada à:

St. John's	(772-4073)	Sturgeon Falls	(753-4888)
Halifax	(426-5331)	Winnipeg	(949-4020)
Montréal	(283-5725)	Regina	(359-5405)
Ottawa	(990-8116)	Edmonton	(420-3027)
Toronto	(973-6586)	Vancouver	(666-3691)

Un service d'appel interurbain sans frais est offert, dans toutes les provinces et dans les territoires, aux **utilisateurs qui habitent à l'extérieur des zones de communication locale** des centres régionaux de consultation.

Terre-Neuve et Labrador	Zénith 0-7037
Nouvelle-Écosse, Nouveau-Brunswick et Île-du-Prince-Édouard	1-800-565-7192
Québec	1-800-361-2831
Ontario	1-800-268-1151
Manitoba	1-800-282-8006
Saskatchewan	1(112)800-667-3524
Alberta	1-800-222-6400
Colombie-Britannique (sud et centrale)	112-800-663-1551
Yukon et nord de la C.-B. (territoire desservi par la Northwestel Inc.)	Zénith 0-8913
Territoires du Nord-Ouest (territoire desservi par la Northwestel Inc.)	Appelez à frais virés au 420-2011

## Comment commander les publications

On peut se procurer cette publication et les autres publications de Statistique Canada auprès des agents autorisés et des autres librairies locales, par l'entremise des bureaux locaux de Statistique Canada, ou en écrivant à la Section des ventes des publications, Statistique Canada, Ottawa, K1A 0T6.

1(613)993-7276

Toronto  
Carte de crédit seulement (973-8018)

**Statistique Canada**

Division du commerce international

# **Communiqué préliminaire sur le commerce international du Canada**

Juillet 1986

Publication autorisée par  
le ministre des Approvisionnements et  
Services Canada

© Ministre des Approvisionnements  
et Services Canada 1986

Septembre 1986  
5-4110-508

Prix: Canada, \$5.00, \$50.00 par année  
Autres pays, \$6.00, \$60.00 par année

Paiement en dollars canadiens ou l'équivalent

Catalogue 65-001P, vol. 2, n° 7

ISSN 0828-1998

Ottawa

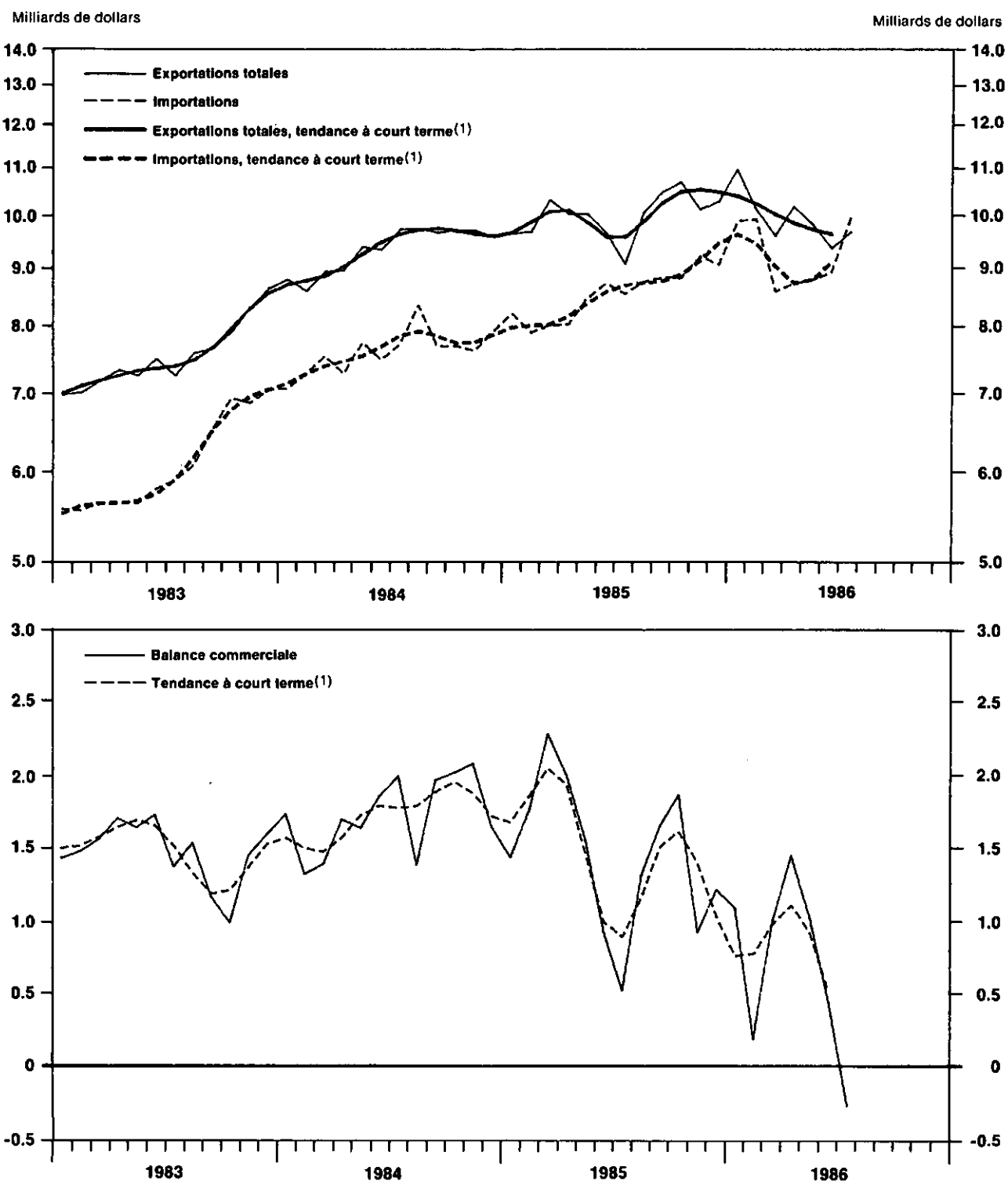


**TABLE DES MATIÈRES**

	<b>Page</b>
<b>Graphiques</b>	<b>5</b>
<b>Commentaires</b>	<b>6</b>
<b>Tableaux</b>	
1. Commerce de marchandises du Canada	8
2. Commerce de marchandises par marchés principaux	9
3. Exportations totales par groupes de marchandises	10
4. Importations par groupes de marchandises	11
5. Dollars constant et indices de prix (Laspeyres)	12



**Importations, exportations totales et balance commerciale, ensemble des pays, désaisonnalisées**  
**Base de la balance des paiements**



(1) La tendance à court terme donne une meilleure idée de la direction et du taux de variation des échanges commerciaux en mettant en moyenne les appréciables fluctuations mensuelles qui se produisent fréquemment dans ces derniers. La tendance pour le dernier mois n'est pas reportée sur les diagrammes ci-dessus parce qu'elle change fréquemment de façon appréciable avec l'inclusion des données des mois suivants.

## **Communiqué préliminaire sur le commerce international du Canada**

Après désaisonnalisation, base de la balance des paiements  
Juillet 1986

### **Sommaire mensuel**

D'après les estimations provisoires du mois de juillet, la valeur totale des exportations s'établit à \$9.7 milliards, soit une progression de \$312 millions (+3.3%). En hausse depuis quatre mois, les importations ont atteint un sommet sans précédent de \$10.0 milliards, soit une augmentation de \$1.0 milliard (11.4%).

En raison de ces mouvements, le solde du commerce de marchandises a diminué de \$709 millions pour atteindre un déficit de \$267 millions, le premier en dix ans. Cette situation est attribuable surtout à une importante diminution de l'excédent du commerce du Canada avec les États-Unis.

### **Tendance à court terme**

La tendance à court terme donne une meilleure idée de la direction et du taux de variation des échanges commerciaux en mettant en moyenne les appréciables fluctuations mensuelles qui se produisent fréquemment dans ces derniers. La tendance pour le dernier mois n'est pas reportée parce qu'elle change fréquemment de façon appréciable avec l'inclusion de données des mois suivants.

### **Total des exportations**

La tendance à court terme, qui ne tient pas compte du dernier mois, enregistre son septième mois de baisse continue, principalement en raison d'un recul des exportations de biens industriels, de produits de l'automobile et de produits forestiers. Des gains affichés par les produits de l'agriculture et de la pêche ont compensé partiellement ce recul.

### **Importations**

En ce qui a trait aux importations, la tendance à court terme enregistre la deuxième hausse après trois mois de chute constante. Tous les principaux groupes de marchandises ont fait des progrès, les voitures particulières et les châssis ainsi que les pièces de véhicules automobiles affichant la progression la plus forte de toutes les marchandises.

## **Analyse par marchandises**

### **Total des exportations**

Presque 60% de la hausse de \$312 millions signalée pour le total des exportations sont attribuables à la catégorie des machines et de l'équipement, surtout en raison d'un accroissement des exportations d'avions (\$134 millions), de téléviseurs et d'équipement de télécommunication (\$43 millions) ainsi que d'autres produits finis (\$39 millions). Les produits de l'agriculture et de la pêche marquent une croissance de \$140 millions qui s'explique par une progression des exportations de poissons (\$57 millions) et de blé (\$38 millions). Les exportations de biens industriels ont enregistré un gain de 1.9% tandis que celles de tous les autres groupes de marchandises ont accusé un repli modéré.

### **Importations**

La hausse de \$1.0 milliard observée pour les importations est attribuable à des gains dans tous les principaux groupes de marchandises. Les produits de l'automobile ont affiché la hausse la plus forte, soit \$291 millions (+27%), à la suite d'une majoration de \$359 millions des pièces de véhicules automobiles qui a été neutralisée partiellement par un repli de \$111 millions des voitures particulières et des châssis. Les machines et l'équipement ont grimpé de \$284 millions (+12%), et les autres biens de consommation ont augmenté de \$165 millions (+18%), principalement en raison d'importations accrues de vêtements (+41%) et d'autres produits finis (+19%).

## **Analyse selon les partenaires commerciaux**

### **Total des exportations**

En hausse de \$210 millions, le total des exportations destinées au Japon a atteint un niveau sans précédent de \$657 millions. Fluctuant beaucoup en général, les exportations vers les "autres pays" ont gagné \$281 millions. Toutefois, cette hausse a été neutralisée par (suite à la page 7)



un recul de \$210 millions des exportations à destination des États-Unis qui se sont établies à \$7.3 milliards, soit le niveau le plus bas enregistré depuis un an.

#### **Importations**

Les importations en provenance de toutes les catégories de pays ont progressé en juillet. Les marchandises importées des États-Unis ont affiché un gain de \$620 millions, soit la troisième hausse consécutive. Des augmentations importantes ont également été enregistrées pour le Japon ainsi que pour les catégories "Autres CÉE" et "Autres pays".

**Nota:** La désaisonnalisation des données du commerce de marchandise pour mars et avril 1986 a été modifiée afin de refléter le fait que Pâques soit tombée en mars cette année pour la première fois depuis 1978.

**Disponible sur CANSIM dans les matrices 3633-3642, 3651-3678, 3685-3713, 3718 et 3719.**

Commander le numéro de juillet 1986 de *Sommaire du commerce international du Canada* (n° 65-001 au Catalogue, \$15/\$150), qui paraîtra au cours de la quatrième semaine de septembre 1986, ou communiquer avec O. Soucy (au 613-990-9647), Sous-section de l'information sur le commerce, ou avec Rosemarie Schipizky (au 613-990-9784), Section des statistiques et des analyses commerciales, Division du commerce international.

**Tableau 1**  
**Commerce de marchandises du Canada**

Juillet 1986

Base de la balance des paiements

	Expor- tations <sup>1</sup> totales brutes	Impor- tations brutes	Expor- tations <sup>1</sup> totales C.D. <sup>3</sup>	Impor- tations C.D. <sup>3</sup>	Balance C.D. <sup>3</sup>	Variation <sup>2</sup>		
						Expor- tations <sup>1</sup> C.D. <sup>3</sup>	Impor- tations C.D. <sup>3</sup>	Balance C.D. <sup>3</sup>
						%	%	\$ millions
			\$ millions			%	%	\$ millions
1980	76,680	67,903	76,680	67,903	8,778	16.9	11.0	4,354
1981	84,432	77,140	84,432	77,140	7,292	10.1	13.6	-1,486
1982	84,560	66,739	84,560	66,739	17,822	0.2	-13.5	10,530
1983	90,702	73,054	90,702	73,054	17,648	7.3	9.5	-174
1984	112,218	91,492	112,218	91,492	20,726	23.7	25.2	3,078
1985	120,258	102,783	120,258	102,783	17,475	7.2	12.3	-3,251
<b>1984</b>								
Premier trimestre	25,764	21,813	26,344	21,900	4,444	5.9	5.0	408
Deuxième trimestre	29,442	24,162	27,714	22,527	5,187	5.2	2.9	743
Troisième trimestre	27,657	22,723	29,139	23,791	5,348	5.1	5.6	161
Quatrième trimestre	29,356	22,794	29,021	23,274	5,747	-0.4	-2.2	399
<b>1985</b>								
Premier trimestre	28,926	23,668	29,662	24,175	5,487	2.2	3.9	-260
Deuxième trimestre	31,652	27,169	29,759	25,280	4,479	0.3	4.6	-1,008
Troisième trimestre	28,133	25,392	29,678	26,184	3,494	-0.3	3.6	-985
Quatrième trimestre	31,547	26,554	31,158	27,143	4,014	5.0	3.7	520
<b>1986</b>								
Premier trimestre	29,511	27,272	30,737	28,449	2,288	-1.4	4.8	-1,726
Deuxième trimestre	31,469	29,158	29,410	26,497	2,914	-4.3	-6.9	625
<b>1985</b>								
Janvier	9,145	7,695	9,654	8,218	1,436	0.7	3.5	-209
Février	9,177	7,569	9,685	7,921	1,764	0.3	-3.6	329
Mars	10,604	8,403	10,323	8,036	2,287	6.6	1.5	523
Avril	10,453	9,029	10,050	8,050	2,000	-2.6	0.2	-287
Mai	10,863	9,155	10,040	8,487	1,553	-0.1	5.4	-447
Juin	10,335	8,986	9,669	8,742	927	-3.7	3.0	-626
Juillet	8,561	8,622	9,086	8,564	522	-6.0	-2.0	-405
Août	8,983	8,203	10,083	8,770	1,313	11.0	2.4	791
Septembre	10,589	8,567	10,510	8,850	1,660	4.2	0.9	347
Octobre	11,206	9,245	10,710	8,841	1,869	1.9	-0.1	209
Novembre	10,373	9,118	10,146	9,221	925	-5.3	4.3	-944
Décembre	9,969	8,191	10,302	9,081	1,221	1.5	-1.5	296
<b>1986</b>								
Janvier	10,205	9,144	10,991	9,897	1,094	6.7	9.0	-126
Février	9,510	9,478	10,131	9,942	189	-7.8	0.5	-906
Mars	9,796	8,650	9,615	8,610	1,005	-5.1	-13.4	816
Avril	10,768	10,262	10,195	8,742	1,453	6.0	1.5	448
Mai	10,482	9,373	9,836	8,818	1,018	-3.5	0.9	-434
Juin	10,218	9,523	9,378	8,936	442	-4.7	1.3	-577
Juillet	9,159	9,805	9,690	9,957	-267	3.3	11.4	-709
<b>Chiffres cumulatifs</b>								
1985	69,139	59,460	68,507	58,019	10,488	7.4	11.2	-1,137
1986	70,138	66,234	69,838	64,902	4,935	1.9	11.9	-5,553

<sup>1</sup> Exportations totales = exportations nationales + ré-exportations.

<sup>2</sup> Variation en pourcentage de la période précédente.

<sup>3</sup> Chiffres désaisonnalisés.

**Nota:** En raison de l'arrondissement, les données mensuelles peuvent ne pas correspondre aux données trimestrielles, et les données trimestrielles peuvent ne pas correspondre aux données annuelles.

**Tableau 2**  
**Commerce de marchandises par marchés principaux**

Juillet 1986

Désaisonnalisé, base de la balance des paiements

			Variation				Total cumulatif	Variation sur l'année précédente	
	Juin	Juillet	Juin	Juillet	Juin	Juillet		%	\$ millions
	\$ millions		%	%	\$ millions	\$ millions			
<b>Exportations totales vers:</b>									
États-Unis	7,492.8	7,283.1	-3.6	-2.8	-276.2	-209.7	54,219.6	1.2	633.4
Japon	447.0	657.0	-16.1	47.0	-85.5	210.0	3,525.2	3.9	132.3
Royaume-Uni	203.0	186.1	-3.2	-8.3	-6.7	-16.9	1,482.0	6.8	94.2
Autres, CEE	412.7	431.9	-1.6	4.7	-6.6	19.2	3,027.1	16.9	437.9
Autres, OCDE	140.8	168.7	-6.8	19.8	-10.3	27.9	1,213.9	-9.1	-121.7
Autres pays	682.3	963.3	-9.6	41.2	-72.7	281.1	6,369.7	2.5	154.4
<b>Total</b>	<b>9,378.5</b>	<b>9,690.1</b>	<b>-4.7</b>	<b>3.3</b>	<b>-458.0</b>	<b>311.6</b>	<b>69,837.6</b>	<b>1.9</b>	<b>1,330.4</b>
<b>Importations de:</b>									
États-Unis	6,335.1	6,955.3	4.7	9.8	286.3	620.2	45,465.0	8.6	3,591.6
Japon	691.8	767.1	15.6	10.9	93.5	75.3	4,420.3	34.9	1,142.5
Royaume-Uni	279.1	311.9	20.0	11.7	46.5	32.7	2,151.3	37.9	591.3
Autres, CEE	646.4	831.9	-5.3	28.7	-36.4	185.6	5,097.4	31.6	1,225.3
Autres, OCDE	212.4	252.3	-0.4	18.7	-0.8	39.8	1,546.7	0.8	12.0
Autres pays	771.7	838.4	-26.0	8.7	-270.5	66.8	6,221.7	5.4	320.8
<b>Total</b>	<b>8,936.5</b>	<b>9,956.9</b>	<b>1.3</b>	<b>11.4</b>	<b>118.5</b>	<b>1020.5</b>	<b>64,902.4</b>	<b>11.9</b>	<b>6,883.4</b>
<b>Balance commerciale avec:</b>									
États-Unis	1,157.7	327.8			-562.5	-829.9	8,754.6		-2,958.2
Japon	-244.8	-110.1			-179.0	134.7	-895.1		-1,010.2
Royaume-Uni	-76.1	-125.8			-53.2	-49.6	-669.2		-497.0
Autres, CEE	-233.7	-400.1			29.8	-166.3	-2,070.3		-787.3
Autres, OCDE	-71.6	-83.5			-9.5	-11.9	-332.8		-133.8
Autres pays	-89.4	124.9			197.7	214.3	148.0		-166.4
<b>Total</b>	<b>442.0</b>	<b>-266.8</b>			<b>-576.5</b>	<b>-708.8</b>	<b>4,935.1</b>		<b>-5,552.9</b>

Nota: Avant l'année 1986, le Portugal et l'Espagne n'étaient pas inclus dans la CEE.

**Tableau 3**  
**Exportations totales par groupes de marchandises**

Juillet 1986

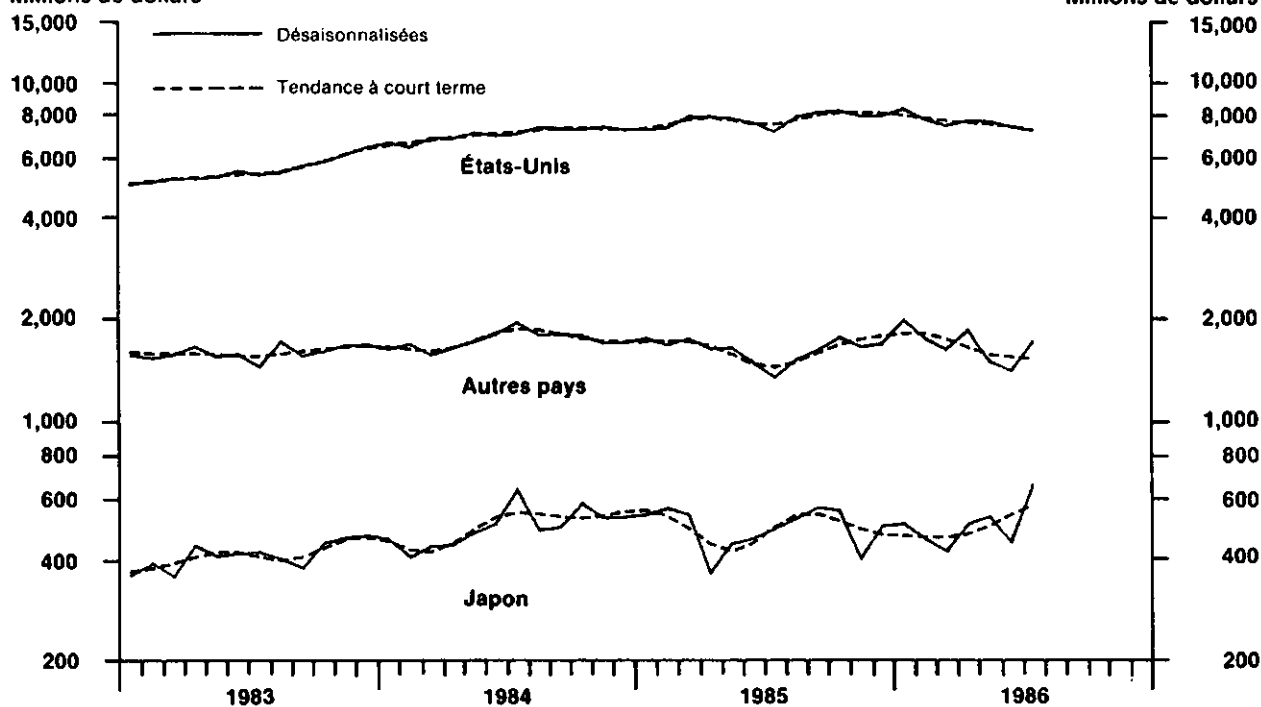
Base de la balance des paiements

	Chiffres désaisonnalisés					Changement de pourcentage		
				Total cumulatif		Valeurs brutes		
	Mai	Juin	Juil.	Valeur	% de var.	Juil. '86/ Juil. '85	Juil. '85/ Juil. '84	Juil. '84/ Juil. '83
	\$ millions							
<b>Produits de l'agriculture et de la pêche</b>	<b>856.5</b>	<b>849.5</b>	<b>989.5</b>	<b>6,449.1</b>	<b>7.9</b>	<b>40.2</b>	<b>-38.5</b>	<b>31.2</b>
Blé	192.8	229.7	268.0	1,907.0	-2.3	66.0	-67.7	44.4
Autres prod. de l'agriculture et de la pêche	663.7	619.8	721.5	4,542.1	12.8	30.7	-7.8	19.7
<b>Produits énergétiques</b>	<b>1,140.2</b>	<b>888.6</b>	<b>888.1</b>	<b>7,104.5</b>	<b>-26.1</b>	<b>-29.3</b>	<b>6.9</b>	<b>15.7</b>
Pétrole brut*	397.9	301.6	256.4	2,368.7	-29.1	-38.9	23.1	5.5
Gaz naturel	273.5	222.0	222.9	1,626.8	-32.2	-34.1	1.4	14.7
Autres produits énergétiques	468.8	365.1	408.7	3,109.0	-19.8	-18.9	-1.2	24.3
<b>Produits forestiers</b>	<b>1,410.8</b>	<b>1,465.1</b>	<b>1,452.2</b>	<b>10,230.2</b>	<b>10.3</b>	<b>14.7</b>	<b>-3.5</b>	<b>24.6</b>
Bois d'oeuvre et produits connexes	551.0	576.8	524.6	3,881.0	15.1	7.9	13.2	3.6
Pâte de bois et autres produits du bois	301.4	320.4	356.0	2,284.9	10.9	34.2	-23.5	49.8
Papier journal, autres papiers et cartons	558.4	567.9	571.6	4,064.3	5.9	11.2	-4.7	32.8
<b>Biens industriels</b>	<b>1,800.4</b>	<b>1,708.3</b>	<b>1,740.3</b>	<b>13,233.3</b>	<b>-1.7</b>	<b>0.7</b>	<b>-7.0</b>	<b>41.5</b>
Minerais métalliques	357.5	325.9	358.8	2,499.7	-2.3	11.7	-20.5	81.0
Produits chimiques, plastiques et engrais	397.2	365.4	380.0	2,923.1	-2.6	6.7	-16.5	44.6
Métaux et alliages	654.0	566.6	616.4	4,741.2	-0.8	4.1	-6.0	19.6
Autres biens industriels	391.7	450.4	385.0	3,069.2	-1.7	-15.5	14.8	48.1
<b>Machines et équipement</b>	<b>1,468.3</b>	<b>1,395.8</b>	<b>1,579.8</b>	<b>10,481.8</b>	<b>8.1</b>	<b>20.3</b>	<b>-8.0</b>	<b>58.7</b>
Machines industrielles et agricoles	376.2	344.4	344.7	2,509.1	6.6	11.7	-12.5	43.8
Avions et autres équipements de transport	342.6	330.8	449.2	2,545.6	25.8	63.6	-24.6	88.2
Autres machines et équipements	749.6	720.6	785.9	5,427.1	2.1	7.8	2.8	54.6
<b>Produits de l'automobile</b>	<b>2,798.8</b>	<b>2,700.0</b>	<b>2,696.1</b>	<b>19,787.1</b>	<b>9.4</b>	<b>7.7</b>	<b>0.1</b>	<b>47.7</b>
Voitures particulières et chassis	1,367.0	1,324.1	1,287.7	9,387.2	15.6	3.5	7.1	47.9
Camions et autres véhicules moteurs	512.7	490.1	512.4	3,767.8	5.1	44.3	-27.9	38.1
Pièces de véhicules moteurs	919.2	885.8	896.0	6,632.1	4.0	0.1	6.1	52.8
<b>Autres biens de consommation</b>	<b>195.2</b>	<b>191.0</b>	<b>187.9</b>	<b>1,310.6</b>	<b>18.3</b>	<b>19.4</b>	<b>2.9</b>	<b>24.4</b>
Transactions spéciales commerciales*	23.8	25.8	20.7	185.7	-22.9	-42.9	22.2	57.6
Ajustements de la B. de P. non distrib.	142.4	154.4	135.7	1,055.1	-0.2	-2.8	22.8	44.1
<b>Exportations totales</b>	<b>9,836.5</b>	<b>9,378.5</b>	<b>9,690.1</b>	<b>69,837.4</b>	<b>1.9</b>	<b>7.0</b>	<b>-7.0</b>	<b>36.8</b>

\* Série sans composante saisonnière. Chiffres non-désaisonnalisés.

**Exportations totales par groupes de pays, 1983 à 1986**

Millions de dollars



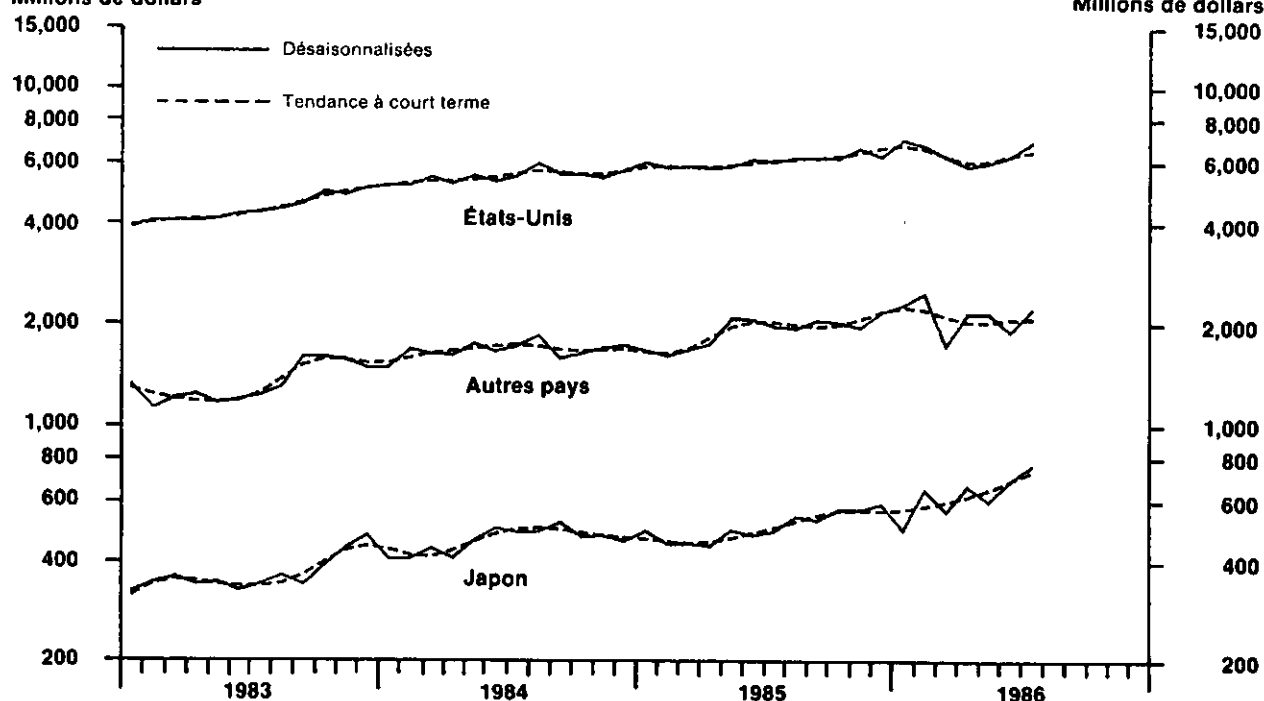
Millions de dollars

**Tableau 4**  
**Importations par groupes de marchandises**  
 Juillet 1986  
 Base de la balance des paiements

	Chiffres désaisonnalisés					Changement de pourcentage Valeurs brutes			
	Mai	Juin	Juil.	Total cumulatif		Juil. '86/ Juil. '85	Juil. '85/ Juil. '84	Juil. '84/ Juil. '83	
				Valeur	% de var.				
	\$ millions								
<b>Produits de l'agriculture et de la pêche</b>	611.5	541.7	657.4	4,151.9	9.6	21.5	0.1	22.6	
Fruits et légumes	195.4	191.3	209.6	1,372.2	6.5	22.0	-0.2	10.8	
Autres prod. de l'agriculture et de la pêche	416.1	350.4	447.8	2,779.7	11.2	21.3	0.3	30.3	
<b>Produits énergétiques</b>	418.9	369.8	411.7	3,236.5	-12.8	-18.3	-14.3	73.9	
Pétrole brut	253.7	162.0	169.8	1,756.1	-16.1	-43.1	-7.2	62.8	
Autres produits énergétiques	165.2	207.7	242.0	1,480.4	-8.6	21.9	-23.8	91.1	
<b>Produits forestiers</b>	69.7	72.5	91.9	552.3	15.6	28.2	10.1	5.3	
<b>Biens industriels</b>	1,614.9	1,692.4	1,756.5	11,850.4	11.6	9.6	17.9	26.7	
Métaux et minerais métalliques	518.4	610.9	555.8	3,936.7	16.2	4.4	34.1	16.7	
Produits chimiques et plastiques	482.4	467.2	512.2	3,419.3	8.2	9.3	9.1	32.6	
Autres produits industriels	614.2	614.3	688.6	4,494.4	10.3	15.1	11.0	31.8	
<b>Machines et équipement</b>	2,497.2	2,471.9	2,755.6	17,941.4	11.5	18.0	7.7	33.1	
Machines industrielles et agricoles	909.7	891.1	941.1	6,403.0	18.7	15.9	16.9	26.5	
Avions et autres équipements de transport	329.7	320.0	367.9	2,407.1	8.8	31.6	-3.2	34.9	
Machines et matériel de bureau	395.1	346.5	392.0	2,607.5	4.4	10.0	-2.6	50.5	
Autres machines et équipements	862.8	914.3	1,054.5	6,523.8	9.1	19.3	7.6	31.7	
<b>Produits de l'automobile</b>	2,567.9	2,784.4	3,074.9	19,877.4	12.6	8.8	31.9	50.6	
Voitures particulières et chassis	880.8	1,154.8	1,044.2	7,358.9	17.7	2.9	55.9	40.2	
Camions et autres véhicules moteurs	284.5	282.8	324.9	1,957.1	15.1	20.8	18.0	101.0	
Pièces de véhicules automobiles	1,402.5	1,346.8	1,705.8	10,361.4	8.8	10.8	21.3	49.7	
<b>Autres biens de consommation</b>	959.3	923.9	1,089.0	6,900.9	16.6	21.7	8.1	28.2	
Vêtements et chaussures	210.6	201.9	265.5	1,626.6	24.6	26.2	19.1	27.6	
Biens de consommation divers	748.7	722.0	823.5	5,274.3	14.3	20.0	4.3	28.5	
<b>Transactions spéciales commerciales</b>	142.4	142.1	190.6	1,050.1	12.0	35.6	12.6	57.7	
<b>Ajustements de la B. de P. non distrib.</b>	-64.1	-62.2	-70.4	-458.4	-54.0	-53.9	-31.4	76.7	
<b>Importations totales</b>	8,817.7	8,936.4	9,957.2	64,902.4	11.9	13.7	14.7	36.2	

### Importations par groupes de pays, 1983 à 1986

Millions de dollars



Millions de dollars

**Tableau 5**  
**Commerce de marchandises du Canada**  
**Dollars constants et indices de prix (Laspeyres)**

Juillet 1986

Désaisonnalisé, base de la balance des paiements

	Dollars constants (1981) <sup>1</sup>				Indices de prix (Laspeyres) <sup>2</sup>			
			Variation <sup>4</sup>		1981 = 100.0		Variation <sup>4</sup>	
	Expor- tations totales <sup>3</sup>	Impor- tations	Expor- tations totales <sup>3</sup>	Impor- tations	Expor- tations totales <sup>3</sup>	Impor- tations	Expor- tations totales <sup>3</sup>	Impor- tations
	\$ millions		%				%	
1981	84,432	77,140			100.0	100.0	7.6	11.9
1982	83,782	64,612	-0.8	-16.2	101.3	104.1	1.3	4.1
1983	89,960	70,768	7.4	9.5	101.3	104.1	-0.1	-0.1
1984	106,639	84,453	18.5	19.3	105.4	110.0	4.1	5.7
1985	112,965	92,336	5.9	9.3	106.5	113.7	1.1	3.4
<b>1984</b>								
Premier trimestre	25,311	20,657	3.3	2.8	104.2	107.2	2.4	1.8
Deuxième trimestre	26,210	20,865	3.5	1.0	106.3	109.9	2.1	2.5
Troisième trimestre	27,471	21,744	4.8	4.2	106.6	111.9	0.3	1.8
Quatrième trimestre	27,647	21,187	0.6	-2.6	105.7	112.5	-0.9	0.5
<b>1985</b>								
Premier trimestre	28,371	21,960	2.6	3.6	105.9	112.8	0.2	0.2
Deuxième trimestre	27,918	22,752	-1.6	3.6	107.4	114.1	1.3	1.2
Troisième trimestre	27,586	23,518	-1.2	3.4	107.0	113.6	-0.3	-0.4
Quatrième trimestre	29,089	24,106	5.4	2.5	106.8	115.7	-0.3	1.9
<b>1986</b>								
Premier trimestre	29,120	24,891	0.1	3.3	105.7	117.3	-1.0	1.3
Deuxième trimestre	28,472	23,698	-2.2	-4.8	104.6	113.0	-1.0	-3.6
<b>1985</b>								
Janvier	9,284	7,547	1.2	4.4	105.1	111.5	0.1	-0.8
Février	9,280	7,170	0.0	-5.0	106.1	112.5	0.9	0.8
Mars	9,807	7,242	5.7	1.0	106.8	114.5	0.6	1.8
Avril	9,517	7,235	-3.0	-0.1	107.1	113.8	0.3	-0.6
Mai	9,399	7,671	-1.2	6.0	107.4	114.3	0.3	0.4
Juin	9,001	7,845	-4.2	2.3	107.4	114.1	0.0	-0.2
Juillet	8,478	7,706	-5.8	-1.8	106.6	113.4	-0.7	-0.6
Août	9,363	7,880	10.4	2.3	106.9	113.5	0.3	0.1
Septembre	9,745	7,933	4.1	0.7	107.5	114.3	0.5	0.7
Octobre	10,026	7,936	2.9	0.0	106.8	114.9	-0.6	0.6
Novembre	9,416	8,170	-6.1	3.0	106.7	115.6	-0.1	0.5
Décembre	9,646	8,001	2.4	-2.1	106.8	116.8	0.1	1.1
<b>1986</b>								
Janvier	10,344	8,667	7.3	8.3	106.7	118.1	-0.1	1.0
Février	9,598	8,681	-7.2	0.2	105.7	117.3	-1.0	-0.6
Mars	9,178	7,543	-4.4	-13.1	104.8	116.3	-0.8	-0.9
Avril	9,892	7,698	7.8	2.1	104.3	113.6	-0.5	-2.3
Mai	9,594	8,026	-3.0	4.3	104.5	112.7	0.3	-0.8
Juin	8,987	7,974	-6.3	-0.7	105.2	113.0	0.6	0.3
Juillet	9,390	8,869	4.5	11.2	104.3	112.3	-0.9	-0.5
<b>Chiffres cumulatifs</b>								
1985	64,767	52,418	6.7	8.0				
1986	66,982	57,458	3.5	9.6				

<sup>1</sup> L'indice de prix à pondération courante (Paasche) qui sert à calculer le montant en dollars constants correspond au quotient obtenu en divisant les valeurs courantes par le montant en dollars constants ci-dessus.

<sup>2</sup> L'indice de prix de Laspeyres est établi à l'aide de facteurs de pondération fixes basés sur commerce de 1981 et par conséquent, ne traduit que les variations de prix.

<sup>3</sup> Exportations totales = exportations nationales + ré-exportations.

<sup>4</sup> D'une année à l'autre, d'un trimestre à l'autre, d'un mois à l'autre.

Nota: En raison de l'arrondissement, les données mensuelles peuvent ne pas correspondre aux données trimestrielles, et les données trimestrielles peuvent ne pas correspondre aux données annuelles.