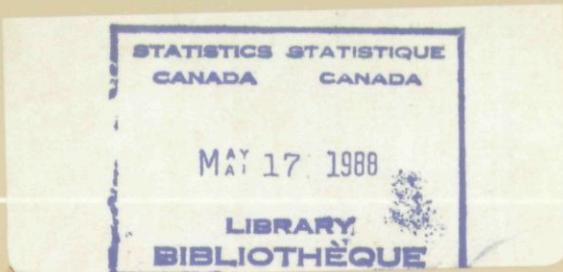




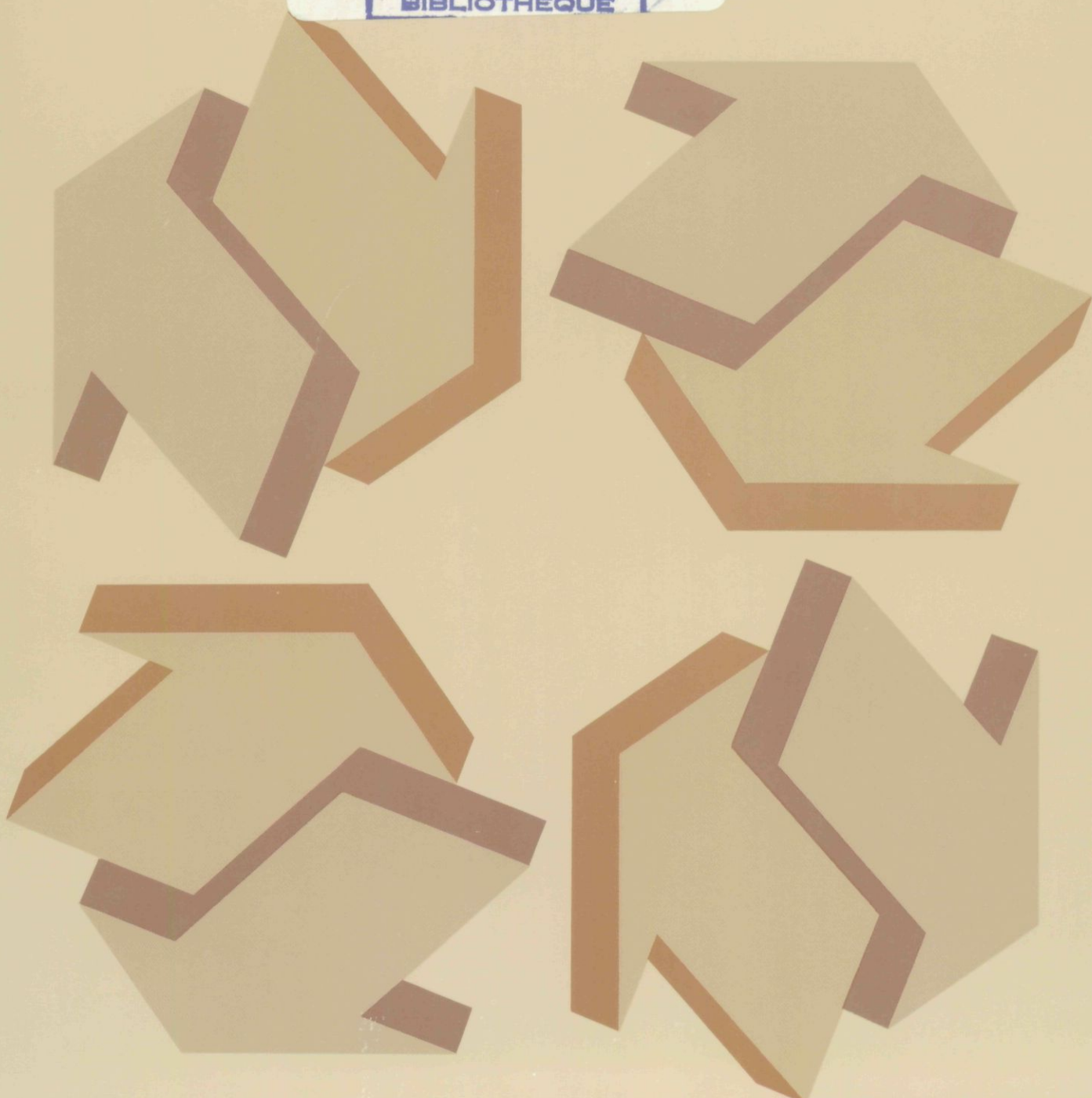
Communiqué préliminaire sur le commerce international du Canada

(Base du S.H)

Mars 1988



Ne pas publier avant 7 heures (hne)
Le mardi, 17 mai 1988



Des données sous plusieurs formes . . .

Statistique Canada diffuse les données sous formes diverses. Outre les publications, des totalisations habituelles et spéciales sont offertes sur imprimés d'ordinateur, sur microfiches et microfilms et sur bandes magnétiques. Des cartes et d'autres documents de référence géographiques sont disponibles pour certaines sortes de données. L'accès direct à des données agrégées est possible par le truchement de CANSIM, la base de données ordinolingue et le système d'extraction de Statistique Canada.

Comment obtenir d'autres renseignements

Toutes demandes de renseignements au sujet de cette publication ou de statistiques et services connexes doivent être adressées à:

Sous-section des renseignements sur le commerce,
Division du commerce international,

Statistique Canada, Ottawa, K1A 0T6 (téléphone: 951-2517) ou au centre de consultation de Statistique Canada à:

St. John's	(772-4073)	Winnipeg	(983-4020)
Halifax	(426-5331)	Regina	(780-5405)
Montréal	(283-5725)	Edmonton	(495-3027)
Ottawa	(951-8116)	Calgary	(292-6717)
Toronto	(973-6586)	Vancouver	(666-3691)
Sturgeon Falls	(753-4888)		

Un service d'appel interurbain sans frais est offert, dans toutes les provinces et dans les territoires, aux utilisateurs qui habitent à l'extérieur des zones de communication locale des centres régionaux de consultation.

Terre-Neuve et Labrador	1-800-563-4255
Nouvelle-Écosse, Nouveau-Brunswick et Île-du-Prince-Édouard	1-800-565-7192
Québec	1-800-361-2831
Ontario	1-800-268-1151
Manitoba	1-800-542-3404
Saskatchewan	1-800-667-7164
Alberta	1-800-282-3907
Sud de l'Alberta	1-800-472-9708
Colombie-Britannique (sud et centrale)	1-800-663-1551
Yukon et nord de la C.-B. (territoire desservi par la NorthwesTel Inc.)	Zénith 0-8913
Territoires du Nord-Ouest (territoire desservi par la NorthwesTel Inc.)	Appellez à frais virés au 403-495-2011

Comment commander les publications

On peut se procurer cette publication et les autres publications de Statistique Canada auprès des agents autorisés et des autres librairies locales, par l'entremise des bureaux locaux de Statistique Canada, ou en écrivant à la Section des ventes des publications, Statistique Canada, Ottawa, K1A 0T6.

1(613)951-7276

Commandes: 1-800-267-6677 (sans frais partout au Canada)

Toronto
Carte de crédit seulement (973-8018)

Statistique Canada
Division du commerce international

Communiqué préliminaire sur le commerce international du Canada

(Base du S.H)

Mars 1988

Publication autorisée par
le ministre des Approvisionnements et
Services Canada

© Ministre des Approvisionnements
et Services Canada 1988

Le lecteur peut reproduire sans autorisation des extraits de cette publication à des fins d'utilisation personnelle à condition d'indiquer la source en entier. Toutefois, la reproduction de cette publication en tout ou en partie à des fins commerciales ou de redistribution nécessite l'obtention au préalable d'une autorisation écrite des Services d'édition, Agent de droit d'auteur, Centre d'édition du gouvernement du Canada, Ottawa, Canada K1A 0S9.

Mai 1988

Prix: Canada, \$5.50, \$55.00 par année

Autres pays, \$6.50, \$65.00 par année

Paiement en dollars canadiens ou l'équivalent

Catalogue 65-001P, vol. 4, n° 3

ISSN 0828-1998

Ottawa



Table des matières

	Page
Faits saillants	4
Graphiques	5
Commentaires	6
Tableaux	
1. Commerce de marchandises du Canada	8
2. Commerce de marchandises par marchés principaux	9
2A. Rapprochement du commerce de marchandises entre le Canada et les États-Unis	9
3. Exportations par groupes de marchandises	10
4. Importations par groupes de marchandises	11
5. Dollars constants et indices des prix (Laspeyres)	12

Note aux utilisateurs

Depuis la publication des statistiques du commerce de janvier 1988:

- La collecte et la compilation des importations et des exportations sont désormais basées d'après le **Système harmonisé de désignation et de codification des marchandises**; les utilisateurs devraient donc faire preuve de plus de prudence dans l'interprétation des fluctuations mensuelles des données par marchandise;
- Les révisions aux importations du mois précédent sont plus importantes que d'habitude, toutefois ces révisions devraient être de moindre importance pour les mois subséquents;
- L'enregistrement des importations s'établit dorénavant d'après la date de main levée des marchandises par les Douanes et non plus d'après la date d'estampille sur le document;
- Les totaux des importations et des exportations au tableau 1 de cette publication sont présentés à la fois sur base douanière et sur base de la balance des paiements;
- Les importations sur base douanière utilisées pour dériver les données de la balance des paiements sont sur une base de consignation tel qu'auparavant;
- La tendance à court terme employée est une moyenne mobile pondérée sur 13 mois au lieu d'une tendance à plus court-terme telle que calculée auparavant;
- Les données brutes et désaisonnalisées pour les périodes précédentes reflètent les changements indiqués ci-dessus lorsqu'ils s'appliquent.

Pour plus de détails veuillez consulter le texte et les tableaux.

Faits saillants

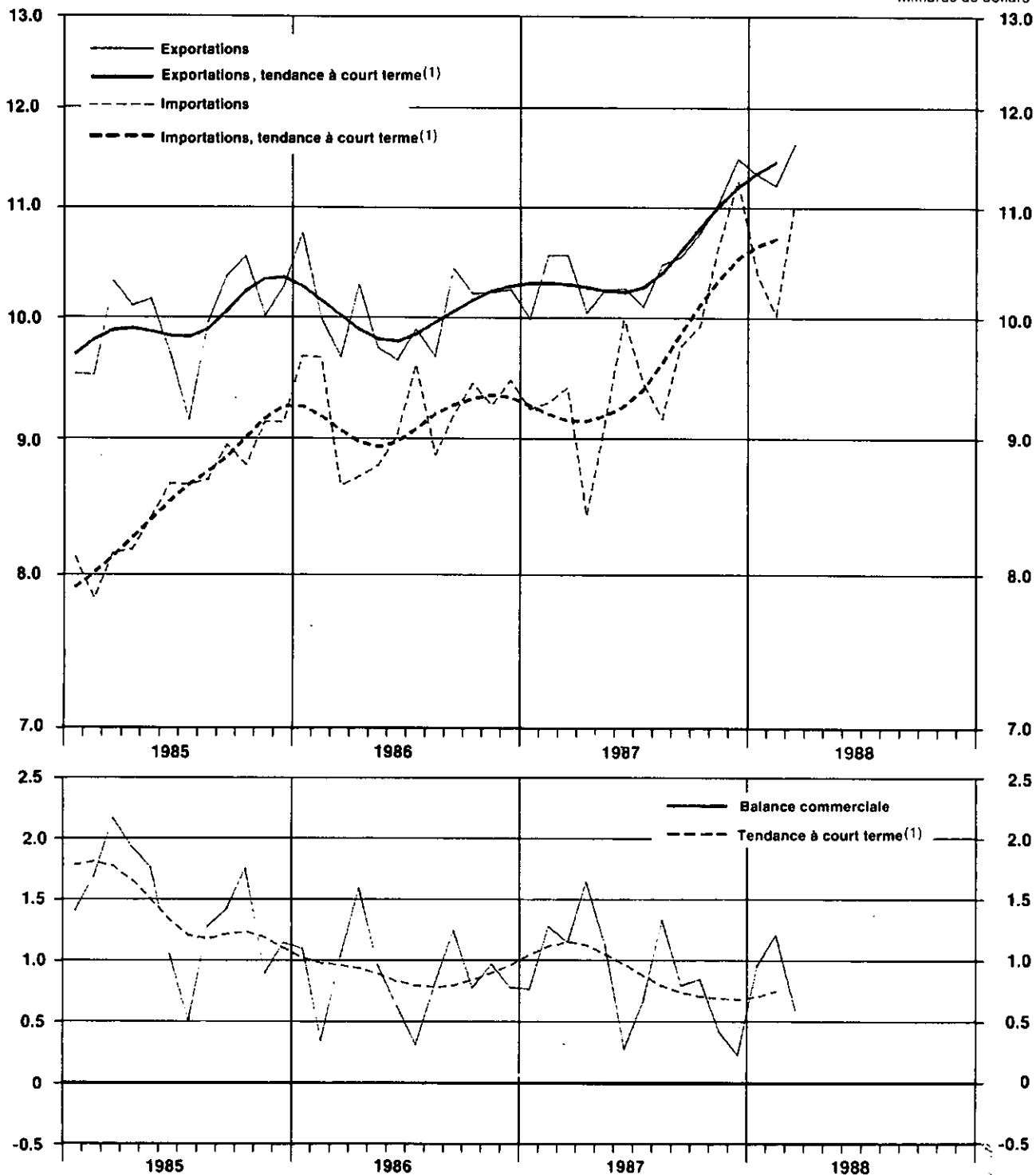
- L'excédent qu'enregistre le Canada diminue de \$614 millions et se chiffre à \$578 millions.
- Les exportations augmentent de 3.7% pour atteindre \$11.6 milliards.
- Les importations s'accroissent de plus de \$1 milliard en mars, suite à des baisses en janvier et février.
- La tendance à court terme des exportations enregistre une huitième hausse d'affilée en février tandis qu'il s'agit du onzième accroissement consécutif dans le cas des importations.
- À \$1.6 milliards, les exportations de voitures particulières enregistrent leur niveau le plus élevé depuis le mois de décembre 1986.
- Le solde rapproché du commerce international entre le Canada et les États-Unis se chiffre à \$4.3 milliards en faveur du Canada pour le premier trimestre, soit une baisse de \$205 millions comparativement à la même période en 1987.

Importations, exportations et balance commerciale, ensemble des pays, désaisonnalisées

Base de la balance des paiements

Milliards de dollars

Milliards de dollars



(1) La tendance à court terme donne une meilleure idée de la direction et du taux de variation des échanges commerciaux en mettant en moyenne les appréciables fluctuations mensuelles qui se produisent fréquemment dans ces derniers. La tendance pour le dernier mois n'est pas reportée sur les diagrammes ci-dessus parce qu'elle change fréquemment de façon appréciable avec l'inclusion des données des mois suivants.

Communiqué préliminaire sur le commerce international du Canada

Après désaisonnalisation, base de la balance des paiements
Mars 1988

Sommaire mensuel

L'excédent du commerce international de marchandises qu'a enregistré le Canada en mars 1988 vis-à-vis l'ensemble de ses partenaires commerciaux a chuté de \$614 millions par rapport au niveau révisé de février et s'est établi à \$578 millions. En janvier et février l'excédent s'était accru de \$735 millions et de \$250 millions. Le solde excédentaire avec les États-Unis à lui seul a diminué de \$568 millions en mars pour ainsi totaliser \$1.0 milliard. La détérioration du solde en mars a été principalement causée par une augmentation des importations plus de deux fois supérieure à la hausse des exportations.

Suite à des baisses de 1.3% et 1.0% en janvier et février les exportations ont augmenté de 3.7% en mars par rapport au mois précédent pour atteindre \$11.6 milliards.

La catégorie "autres produits énergétiques" a contribué le plus à l'accroissement des exportations.

Les importations ont rebondi en mars, suite à deux baisses consécutives en janvier et février, passant de \$10.0 milliards en février à \$11.0 milliards en mars. Parmi les catégories de marchandises contribuant le plus à cette hausse on note les importations de biens de consommation divers et de machines industrielles et agricoles.

Tendance à court terme (excluant le dernier mois)

Les mouvements de la tendance à court-terme, peuvent être en désaccord avec les statistiques désaisonnalisées publiées ailleurs dans ce document. La tendance étant le résultat d'une moyenne mobile pondérée, il se peut que les séries désaisonnalisées et leurs tendances correspondantes pointent dans des directions différentes.

Exportations

La tendance à court terme des exportations pour le mois de février montre une hausse pour un huitième mois d'affilée. Le taux d'accroissement s'est chiffré à 0.9% soit une légère diminution par rapport à 1.2% pour le mois précédent. Les exportations de voitures, de papier journal et de métaux précieux ont signalé les augmentations les plus appréciables. Dans le cas des exportations d'automobiles il s'agit de la septième augmentation consécutive. La tendance des exportations canadiennes de blé, à la hausse depuis le mois de septembre 1987, a enre-

gistré un gain de 7.9% en février comparativement à 9.7% en janvier. Quant aux baisses, ce sont les exportations de pièces de véhicules automobiles, de pétrole brut et d'autres produits finis qui ont diminué le plus.

Importations

La tendance à court terme des importations s'est accrue pour un onzième mois consécutif, affichant une hausse de 0.6% en février comparativement à 1.0% en janvier. Ce sont les importations d'autres machineries industrielles, d'autre équipement et outil et de divers produits finis non comestibles qui ont indiqué les augmentations les plus marquées. Bien que moins important en valeur, l'accroissement de la tendance des importations de machines agricoles s'est tout de même élevé à plus de 11%, soit le quatrième mois d'affilée que le taux d'augmentation pour cette catégorie de marchandise est supérieur à 10%. La tendance des importations de pièces de véhicules automobiles a pour sa part chuté de 5.3% comparativement à des baisses de 0.1% en décembre 1987 et 3.4% en janvier 1988. D'autres diminutions importantes ont été signalées pour la tendance des importations de voitures particulières et de dérivés du pétrole et du charbon.

Analyse par marchandise

Exportations

Les exportations ont enregistré une hausse de \$409 millions entre février et mars 1988. Cette augmentation fait suite à des baisses de \$150 millions et \$111 millions en janvier et février 1988. Ce sont les exportations de charbon qui ont augmenté le plus (+\$138 millions) suivi par les exportations de voitures particulières (+\$74 millions) et les exportations de papier journal (+\$70 millions). Les exportations de produits chimiques organiques ont également affiché une hausse importante, augmentant de \$52 millions pour atteindre \$173 millions. À \$1.6 milliard, les exportations de voitures particulières ont enregistré leur niveau le plus élevé depuis décembre 1986. Les diminutions les plus notables ont été rapportées pour les exportations de pâtes de bois (-\$86 millions), de camions (-\$74 millions) et de téléviseurs, équipement de télécommunication et équipement connexe (-\$57 millions).

Importations

Les importations ont augmenté de \$1.0 milliard en mars, renversant ainsi les mouvements à la baisse enregistrés en janvier et février. Les importations de matières travaillées non comestibles et d'autres produits finis ont augmenté de \$217 millions et de \$120 millions alors que les importations de machines et matériel de bureau et d'autre machineries industrielles se sont pour leur part accrues de \$96 millions et \$82 millions. Les

importations d'aliments ont aussi augmenté et se sont chiffrées à \$600 millions en mars dont \$100 millions pour le cacao, café et thé, \$86 millions pour les fruits frais et \$55 millions pour le sucre. Les importations de machines et matériel de bureau se sont élevées à \$542 millions. Les diminutions les plus marquées ont été enregistrées pour les importations de voitures particulières (-\$143 millions), de pièces de véhicules automobiles (-\$104 millions), d'avions (-\$99 millions) et de machines agricoles (-\$25 millions).

Analyse selon les partenaires commerciaux

Exportations

Les exportations vers les États-Unis se sont accrues de \$290 millions en mars pour s'élever à \$8.6 milliards. Elles représentaient 74.4% des exportations totales, soit une baisse par rapport aux 76.3% enregistrés pour l'ensemble de l'année 1987. D'autres accroissements ont été enregistrés vers les "autres pays" (+\$98 millions), les "autres pays de la CÉE" (+\$49 millions) et le Japon (+\$25 millions). Les exportations ont d'autre part diminué vers les "autres pays de l'OCDE" (-\$46 millions) et le Royaume-Uni (-\$7 millions).

Importations

Les importations en provenance des États-Unis ont totalisé \$7.6 milliards, soit un gain de \$858 millions par rapport à février 1988. Elles constituaient 69.3% des importations totales en mars, légèrement en hausse par rapport à 68.7% enregistré pour toute l'année 1987. Les importations en provenance des "autres pays" (+\$149 millions), des "autres pays de l'OCDE" (+\$58 millions) du Royaume-Uni (+\$22 millions) et des "autres pays de la CÉE" (+\$8 millions) ont toutes augmenté par rapport au mois précédent. Les importations en provenance du Japon ont d'autre part chuté de \$72 millions.

Sommaire trimestriel

Exportations

Les exportations ont totalisé \$34.1 milliards au premier trimestre, soit \$865 millions de plus qu'au quatrième trimestre de 1987. Sur une base trimestrielle se sont les exportations de voitures (+\$760 millions), et les exportations de produits de l'agriculture et de la pêche (+\$272 millions) qui ont affiché les hausses les plus prononcées. Quant aux baisses, les plus importantes ont été enregistrées pour les exportations de pièces de véhicules moteurs et de bois d'oeuvre qui ont chuté de \$419 millions dans les deux cas.

Importations

Les importations se sont chiffrées à \$31.4 milliards pour le premier trimestre, soit \$410 millions de moins qu'au quatrième trimestre de 1987. Cette

baisse est surtout attribuable à un fléchissement de plus de \$1.6 milliard des importations de produits de l'automobile dont \$954 millions seulement pour les pièces de véhicules automobiles. Les importations de produits énergétiques ont également indiqué une forte diminution sur une base trimestrielle, baissant de \$344 millions par rapport au trimestre précédent. L'augmentation la plus importante a été enregistrée pour les importations de machines industrielles et agricoles qui se sont accrues de \$580 millions.

Rapprochement Canada/États-Unis

Statistiques sur la base douanière, non-désaisonnalisées

Après rapprochement des statistiques du commerce international de marchandises entre le Canada et les États-Unis, la valeur cumulative des exportations canadiennes vers les États-Unis sur la base douanière corrigée pour la sous-couverture des exportations, les différences dans la définition du commerce, les frais de transport, etc., totalisent \$25.6 milliards pour les trois premiers mois de 1988. Il s'agit d'une augmentation de 8.0% par rapport à la même période en 1987. Les importations se sont pour leur part élevées à \$21.3 milliards, soit 11.0% de plus que les trois premiers mois de 1987. Par suite de ces mouvements, le solde rapproché du commerce international entre les deux partenaires commerciaux tel qu'officiellement reconnu par Statistique Canada et le "U.S. Bureau of the Census", s'établit donc à \$4.3 milliards en faveur du Canada, \$205 millions de moins qu'au premier trimestre de 1987.

Disponible sur CANSIM dans les matrices 3633-3642, 3651-3678, 3685-3713, 3718, 3719, 3887 à 3913.

Pour de plus amples informations sur les statistiques, les concepts et les définitions, veuillez commander le numéro de mars 1988 de **Sommaire du commerce international du Canada** (Base du S.H.) (n° 65-001, \$16.50/\$165) qui paraîtra au cours de la première semaine de juin 1988, ou communiquer avec Olivier Soucy (613-951-9647), Sous-section de l'information sur le commerce, ou Jean-Pierre Simard (613-951-1711) concernant l'analyse, ou Denis Pilon (613-951-6871) concernant les indices de prix, Section des statistiques et des analyses commerciales, Division du commerce international.

Tableau 1. Commerce de marchandises du Canada

	Base douanière		Base de la balance des paiements					Variation (2)		
	Exportations (1) brutes	Importations brutes	Exportations (1) brutes	Importations brutes	Exportations (1) C.D. (3)	Importations C.D. (3)	Balance C.D. (3)	Exportations (1)	Importations	Balance
								C.D. (3)	C.D. (3)	C.D. (3)
	\$ millions						%	%	\$ millions	
1982	84,528	67,854	84,393	66,739	84,393	66,738	17,654	0.0	-13.5	10,362
1983	90,610	75,518	80,556	73,088	90,556	73,098	17,457	7.3	9.5	-187
1984	112,382	95,458	111,730	91,493	111,730	91,492	20,237	23.4	25.2	2,780
1985	118,472	104,353	119,566	102,641	119,566	102,641	16,926	7.0	12.2	-3,312
1986	120,519	112,676	120,593	110,205	120,593	110,205	10,388	0.9	7.4	-6,537
1987	125,032	116,422	125,765	115,424	125,765	115,424	10,341	4.3	4.7	-47
1985										
Premier trimestre	28,784	24,168	28,728	23,676	29,355	24,106	5,249	1.6	3.1	-275
Deuxième trimestre	31,376	27,292	31,409	27,180	29,948	25,226	4,721	2.0	4.6	-528
Troisième trimestre	27,804	25,901	27,982	25,352	29,459	26,274	3,185	-1.6	4.2	-1,537
Quatrième trimestre	31,508	26,993	31,447	26,433	30,805	27,034	3,770	4.6	2.9	585
1986										
Premier trimestre	29,171	27,676	29,554	27,031	30,386	27,943	2,443	-1.4	3.4	-1,328
Deuxième trimestre	31,265	29,658	31,182	28,936	29,629	26,495	3,134	-2.5	-5.2	692
Troisième trimestre	28,415	27,351	28,558	26,769	29,956	27,630	2,326	1.1	4.3	-809
Quatrième trimestre	31,667	27,990	31,299	27,469	30,622	28,137	2,486	2.2	1.8	160
1987										
Premier trimestre	29,748	27,858	30,274	27,472	31,036	27,886	3,150	1.4	-0.9	664
Deuxième trimestre	31,704	29,657	31,819	29,410	30,476	27,467	3,008	-1.8	-1.5	-142
Troisième trimestre	29,518	27,809	29,846	27,484	31,041	28,297	2,744	1.9	3.0	-265
Quatrième trimestre	33,962	31,099	33,826	31,058	33,212	31,773	1,439	7.0	12.3	-1,305
1988										
Premier trimestre	33,540	33,753	33,347	31,581	34,077	31,363	2,714	2.6	-1.3	1,275
1987										
Janvier	9,165	8,791	9,347	8,540	9,969	8,219	751	-2.5	-2.5	-16
Février	9,801	9,016	10,078	9,040	10,534	8,272	1,263	5.7	0.6	512
Mars	10,682	10,051	10,849	9,892	10,533	9,396	1,137	0.0	1.3	-126
Avril	10,234	9,429	10,327	8,344	10,024	8,385	1,629	-4.8	-10.6	492
Mai	10,668	9,520	10,605	9,456	10,222	9,107	1,115	2.0	8.5	-514
Juin	10,802	10,708	10,887	10,610	10,230	9,965	264	0.1	8.4	-850
Juillet	9,524	9,502	9,553	9,486	10,074	9,428	646	-1.5	-5.4	382
Août	9,361	8,561	9,465	8,493	10,451	9,136	1,315	3.7	-3.1	688
Septembre	10,732	9,746	10,827	9,505	10,516	9,733	783	0.6	6.5	-532
Octobre	11,326	10,139	11,245	10,082	10,737	9,907	830	2.1	1.8	48
Novembre	11,472	10,619	11,318	10,675	11,028	10,627	401	2.7	7.3	-429
Décembre	11,164	10,341	11,263	10,301	11,447	11,239	208	3.8	5.8	-194
1988										
Janvier	10,173	11,895	10,458	9,631	11,297	10,354	843	-1.3	-7.9	735
Février	11,198	10,363	10,875	10,232	11,186	9,993	1,193	-1.0	-3.5	250
Mars	12,170	11,495	12,013	11,718	11,595	11,016	578	3.7	10.2	-614
Chiffres cumulatifs										
1987	29,748	27,858	30,274	27,472	31,036	27,886	3,150	2.1	-0.2	708
1988	33,540	33,753	33,347	31,581	34,077	31,363	2,714	9.8	12.5	-437

1 Exportations = exportations nationales + ré-exportations.

2 D'une année à l'autre, d'un trimestre à l'autre, d'un mois à l'autre.

3 Chiffres désaisonnalisés.

Nota: - En raison de l'arrondissement, les données mensuelles peuvent ne pas correspondre aux données trimestrielles, et les données trimestrielles peuvent ne pas correspondre aux données annuelles.

- Les chiffres pour les années 1986 et 1987 n'incluent pas les révisions finales.

Tableau 2. Commerce de marchandises par marchés principaux, désaisonnalisé,

Base de la balance des paiements

	Fév. 1988	Mars 1988	Variation				Total cumulatif	Variation sur l'année précédente	
			Fév. 1988	Mars 1988	Fév. 1988	Mars 1988		%	%
			\$ millions	%	%	\$ millions		\$ millions	%
Exportations vers: (1)									
États-Unis	8,338.4	8,628.5	-1.7	3.5	-145.0	280.1	25,453.4	7.2	1,705.6
Royaume-Uni	269.7	262.7	-15.1	-2.6	-47.9	-7.0	850.1	1.4	12.1
Japon	672.9	688.0	1.8	3.7	11.7	25.1	2,032.1	34.2	518.0
CÉE '86 sauf R-U	524.4	572.9	-6.5	9.2	-36.6	48.5	1,658.4	5.5	86.2
Autres OCDE '86	271.4	225.6	13.7	-16.9	32.7	-45.8	735.7	27.9	160.3
Autres pays	1,107.8	1,205.8	7.2	8.8	74.5	97.9	3,347.3	20.0	557.3
Total	11,185.8	11,594.6	-1.0	3.7	-110.7	408.8	34,077.0	8.8	3,040.5
Importations de: (1)									
États-Unis	6,771.3	7,629.0	-4.8	12.7	-340.8	857.7	21,512.4	12.3	2,359.2
Royaume-Uni	404.3	426.6	4.3	5.5	16.7	22.4	1,218.4	14.9	157.8
Japon	728.4	656.3	14.7	-9.9	83.1	-72.1	2,020.0	3.4	67.1
CÉE '86 sauf R-U	897.3	905.3	-4.4	0.9	-41.0	8.0	2,741.0	18.5	428.1
Autres OCDE '86	239.6	297.8	-24.3	24.3	-76.7	58.2	853.8	9.4	73.5
Autres pays	952.3	1,101.4	-1.2	15.7	-11.9	149.1	3,017.8	14.9	391.5
Total	9,893.2	11,016.4	-3.5	10.2	-360.6	1,023.2	31,363.3	12.5	3,477.1
Balance commerciale avec:									
États-Unis	1,568.2	1,000.5			195.9	-567.7	3,841.0		-652.6
Royaume-Uni	-134.5	-163.9			-64.7	-29.4	-368.3		-145.7
Japon	-55.5	41.7			-81.4	97.3	12.1		450.9
CÉE '86 sauf R-U	-372.9	-332.4			4.4	40.5	-1,082.5		-341.8
Autres OCDE '86	31.8	-72.2			109.4	-104.0	-118.1		86.8
Autres pays	155.7	104.5			86.4	-51.2	329.5		165.8
Total	1,182.7	578.2			249.8	-514.4	2,713.6		-436.6

(1) Les exportations vers les "autres pays de l'OCDE" et les importations en provenance du Royaume-Uni, des "autres pays de l'OCDE" et des "autres pays" ne présentent pas de composante saisonnière, conséquemment ces séries ne sont pas désaisonnalisées.

Note: - Le Portugal et l'Espagne sont inclus dans la CEE.

- Les importations pour mars 1988 par pays d'origine des États-Unis (y compris Porto Rico et les Îles Vierges) se sont élevées à \$7,375.8 millions. Ce nombre représente la donnée de départ à partir de laquelle le rapprochement des Statistiques sur le commerce entre le Canada et les États-Unis s'effectue.

Tableau 2A. Rapprochement du commerce de marchandises entre le Canada et les États-Unis

Données brutes		Janvier à mars	
		1987	1988
\$ millions			
Exportations			
Base douanière	États-Unis	22,954.0	25,308.6
	Porto Rico	59.6	65.8
	Îles Vierges É.-U.	1.4	3.6
	Valeurs publiées	23,015.0	25,378.1
	Ajustements du rapprochement	688.3	223.5
Base rapprochée		23,703.2	25,601.6
Autres ajustements de la balance des paiements		-129.2	-223.6
Base de la balance des paiements		23,574.0	25,378.0
Importations			
Base douanière	États-Unis	19,153.2	21,508.6
	Porto Rico	56.5	58.8
	Îles Vierges É.-U.	6.0	1.0
	Valeurs publiées	19,215.7	21,568.4
	Ajustements du rapprochement	-22.1	-271.1
Base rapprochée		19,183.6	21,297.3
Autres ajustements de la balance des paiements		-248.8	549.5
Base de la balance des paiements		18,934.7	21,846.8
Solde			
Base rapprochée		4,509.6	4,304.3
Base de la balance des paiements		4,630.3	3,531.2

Note: L'absence de documents d'exportation est le plus grand ajustement du rapprochement.

Tableau 3. Exportations par groupes de marchandises, base de la balance des paiements

	Chiffres désaisonnalisés					Changement de pourcentage Valeurs brutes		
	Jenv. 1988	Fév. 1988	Mars 1988	Total cumulé		Mars'88/ Mars'87	Mars'87/ Mars'86	Mars'86/ Mars'85
				Valeur	% de var.			
	\$ millions							
Produits de l'agriculture et de la pêche	1,059.8	1,097.9	1,071.4	3,228.0	7.5	2.0	24.1	-5.8
Blé	387.2	421.3	403.9	1,212.4	30.8	10.2	68.1	-25.5
Autres prod. de l'agriculture et de la pêche	672.6	676.6	667.5	2,015.7	-2.8	-0.8	13.6	0.6
Produits énergétiques	1,107.8	987.1	1,175.5	3,270.3	16.6	24.1	0.8	-42.0
Pétrole brut *	367.7	336.8	326.4	1,031.0	8.8	1.3	16.7	-50.4
Gaz naturel	237.1	240.4	286.5	764.1	29.5	31.4	-2.6	-40.5
Autres produits énergétiques	502.9	409.8	562.5	1,475.3	16.3	38.0	-7.3	-36.1
Produits forestiers	1,769.2	1,776.6	1,794.2	5,340.0	8.2	10.3	17.6	8.4
Bois d'oeuvre et produits connexes	538.5	555.7	586.8	1,681.0	-2.3	3.6	9.8	13.0
Pâte de bois et autres produits du bois	585.1	532.5	446.2	1,573.8	20.0	5.4	38.1	10.2
Papier journal, autres papiers et cartons	635.6	688.3	761.2	2,085.1	12.3	20.6	12.7	3.1
Biens industriels	2,269.4	2,420.5	2,383.9	7,073.8	22.8	20.0	12.0	-11.9
Minerais métalliques	398.8	464.8	402.0	1,265.7	15.1	4.1	35.1	-16.4
Produits chimiques, plastiques et engrais	534.8	548.1	599.6	1,682.6	31.2	28.8	6.0	-10.6
Métaux et alliages	815.3	870.6	876.1	2,562.0	20.3	18.4	7.8	-8.5
Autres biens industriels	520.5	536.8	506.3	1,563.7	24.1	24.3	11.9	-14.5
Machines et équipement	1,661.5	1,727.2	1,648.1	5,056.8	7.8	1.0	13.1	6.7
Machines industrielles et agricoles	417.6	417.9	424.0	1,259.5	19.8	19.4	8.2	-8.8
Avions et autres équipements de transport	301.0	311.7	293.7	906.3	-20.9	-31.1	16.2	41.8
Autres machines et équipements	962.9	997.6	930.4	2,891.0	16.0	9.7	13.2	1.7
Produits de l'automobile	2,854.8	2,867.3	3,002.7	8,824.8	3.3	8.7	-0.6	3.6
Voitures particulières et chassis	1,431.1	1,487.5	1,561.0	4,479.6	11.4	22.9	-12.9	12.6
Camions et autres véhicules moteurs	611.9	659.1	585.3	1,856.4	31.8	20.3	5.5	-11.3
Pièces de véhicules automobiles	811.8	820.7	856.4	2,488.8	-20.1	-13.1	14.2	0.7
Autres biens de consommation	224.3	242.7	232.6	699.6	8.7	10.1	25.4	3.6
Transactions spéciales commerciales *	50.4	48.4	364.6	464.4	448.3	967.7	15.0	-34.3
Ajustements de la B.de P.non distrib. =	278.4	-82.8	-78.4	118.2	-80.9	-134.3	82.9	-10.5
Total	11,296.5	11,185.8	11,594.6	34,077.0	9.8	11.4	10.1	-6.5

* Séries sans composante saisonnière, conséquemment elles ne sont pas désaisonnalisées.

Tendance à court-terme de l'indice de valeur des exportations, principaux regroupements de pays (mensuel, 1986 à 1988)

Indice (moyenne de 1986) = 100

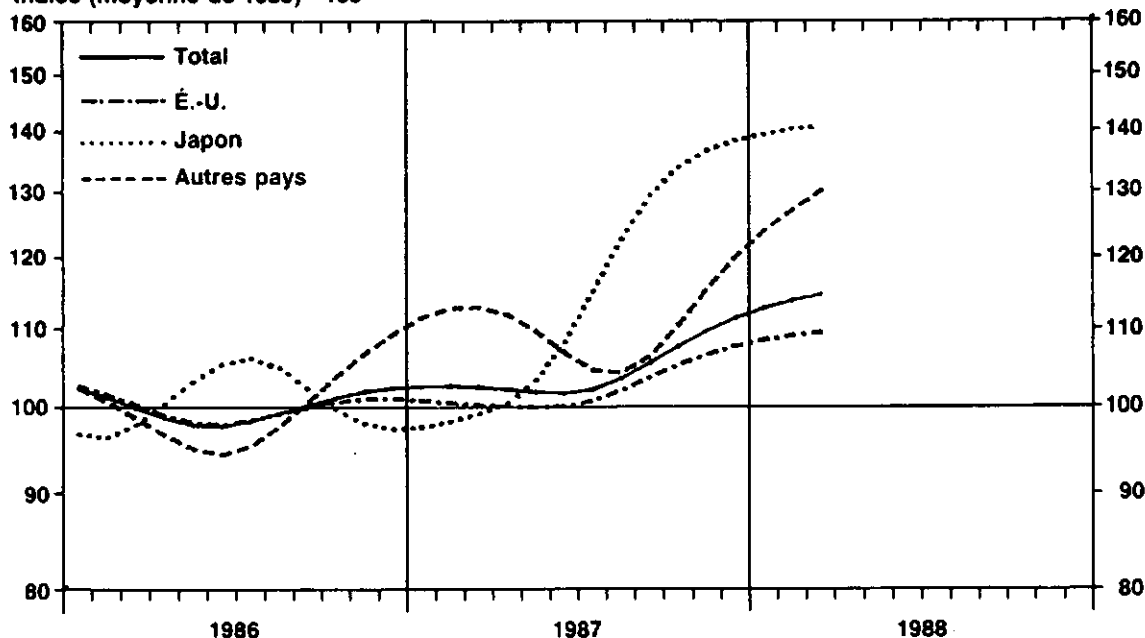


Tableau 4. Importations par groupes de marchandises, base de la balance des paiements

	Chiffres désaisonnalisés					Changement de pourcentage Valeurs brutes			
	Janv. 1988	Fév. 1988	Mars 1988	Total cumuléatif		Mars '88/ Mars '87	Mars '87/ Mars '86	Mars '86/ Mars '85	
				Valeur	% de var.				
	\$ millions								
Produits de l'agriculture et de la pêche	580.2	602.0	666.1	1,848.3	0.3	8.7	23.3	-7.8	
Fruits et légumes	217.8	205.0	206.8	628.8	1.9	5.9	33.2	-17.9	
Autres prod. de l'agriculture et de la pêche	362.4	397.0	459.1	1,218.5	-0.5	10.2	18.5	-2.1	
Produits énergétiques	483.8	380.4	470.4	1,334.7	-2.8	4.5	24.0	-8.2	
Pétrole brut =	313.8	223.1	286.3	823.2	0.2	4.4	46.7	-10.0	
Autres produits énergétiques	170.0	157.3	184.1	511.5	-7.2	4.8	-8.0	-5.5	
Produits forestiers	101.2	102.5	110.8	314.5	14.2	24.8	33.8	-4.6	
Biens industriels	1,928.6	1,860.1	2,087.8	5,876.5	21.7	28.6	12.9	-7.2	
Métaux et minerais métalliques	579.8	564.1	672.4	1,816.3	31.8	43.1	-1.8	-8.0	
Produits chimiques et plastiques	536.4	524.2	608.5	1,669.1	12.8	21.2	23.8	-7.7	
Autres produits industriels	812.4	771.8	806.8	2,391.1	21.3	28.1	15.3	-5.4	
Machines et équipement	3,543.5	3,212.1	3,390.5	10,146.1	26.8	28.5	25.0	-3.5	
Machines industrielles et agricoles	1,134.3	1,147.4	1,260.1	3,541.8	26.9	38.2	17.6	3.5	
Avions et autres équipements de transport	699.0	434.6	394.2	1,527.7	40.5	28.5	34.2	-1.6	
Machines et matériel de bureau	400.1	446.0	541.7	1,387.8	15.1	24.4	33.0	-13.3	
Autres machines et équipements	1,310.1	1,184.2	1,194.5	3,688.7	26.6	23.1	25.7	-5.6	
Produits de l'automobile	2,501.2	2,636.9	2,367.5	7,505.5	-7.7	-13.0	4.1	14.8	
Voitures particulières et chassis	777.6	1,101.2	958.3	2,837.1	-1.7	0.5	0.9	14.9	
Camions et autres véhicules moteurs	306.3	338.9	316.2	961.4	-0.5	8.0	12.9	8.4	
Pièces de véhicules automobiles	1,417.3	1,196.8	1,092.9	3,707.0	-13.3	-27.3	4.8	16.3	
Autres biens de consommation	1,078.4	1,106.5	1,261.3	3,446.2	10.4	20.9	18.1	3.5	
Vêtements et chaussures	266.5	285.4	271.7	823.7	7.8	7.4	16.4	17.5	
Biens de consommation divers	811.9	821.1	989.5	2,622.5	11.2	25.6	20.0	-0.8	
Transactions spéciales commerciales	216.4	162.4	205.1	584.0	35.8	33.3	24.4	0.6	
Ajustements de la B.de P.non distrib. =	-78.6	-68.8	457.1	307.6	-370.7	-1200	-32.3	-29.4	
Total	10,353.8	9,893.2	11,016.4	31,363.3	12.5	18.5	15.5	1.9	

= Séries sans composante saisonnière, conséquemment elles ne sont pas désaisonnalisées.

Tendance à court-terme de l'indice de valeur des importations, principaux regroupements de pays (mensuel, 1986 à 1988)

Indice (moyenne de 1986) = 100

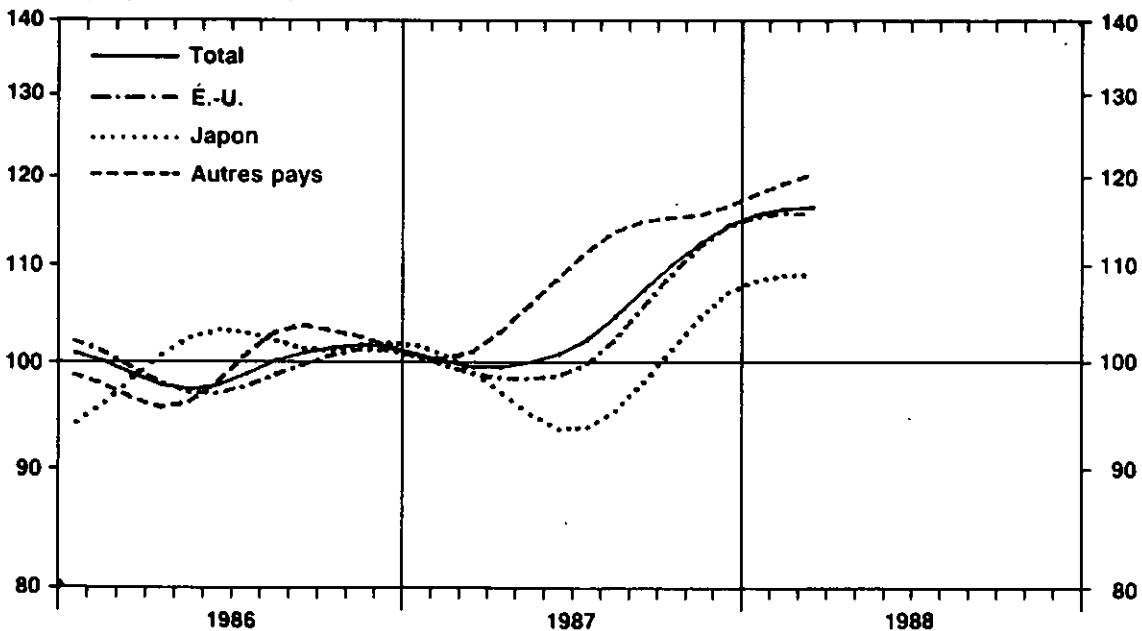


Tableau 5. Commerce de marchandises du Canada, dollars constants et indices de prix Laspeyres
Désaisonnalisés, base de la balance des paiements

	Dollars constants (1981) (1)				Indices de prix Laspeyres (2)			
			Variation (4)		1981=100.0		Variation (4)	
	Exporta- tions (3)	Importa- tions	Exporta- tions (3)	Importa- tions	Exporta- tions (3)	Importa- tions	Exporta- tions (3)	Importa- tions
	\$ millions		%				%	
1983	90,184	71,525	7.4	11.1	100.8	103.7	0.0	-0.6
1984	108,170	85,498	19.9	18.5	104.6	109.6	3.8	5.8
1985	115,135	93,860	6.4	9.8	105.6	113.6	1.0	3.6
1986	120,075	101,399	4.3	8.0	103.6	113.0	-1.8	-0.6
1987	127,714	110,574	6.4	8.0	104.7	112.2	1.0	-0.7
1985								
Premier trimestre	28,743	22,233	1.8	2.9	105.0	112.3	0.2	0.4
Deuxième trimestre	28,716	22,846	-0.1	3.2	106.5	114.2	1.5	1.6
Troisième trimestre	28,035	24,088	-2.4	5.0	106.2	113.6	-0.3	-0.5
Quatrième trimestre	28,542	24,593	5.7	2.1	105.6	115.1	-0.5	1.3
1986								
Premier trimestre	29,621	25,302	-0.1	2.9	104.8	115.7	-0.8	0.6
Deuxième trimestre	28,525	24,322	-0.3	-3.9	103.3	112.5	-1.3	-2.8
Troisième trimestre	30,000	25,596	1.6	5.2	103.3	112.6	-0.1	0.1
Quatrième trimestre	30,829	26,180	3.1	2.3	103.7	112.9	0.4	0.2
1987								
Premier trimestre	31,577	26,508	2.1	1.3	102.3	111.4	-1.4	-1.4
Deuxième trimestre	31,120	26,219	-1.4	-1.1	104.1	112.3	1.8	0.8
Troisième trimestre	31,549	27,296	1.4	4.1	105.5	113.1	1.3	0.7
Quatrième trimestre	33,467	30,551	6.1	11.8	106.5	112.8	0.8	-0.2
1988								
Premier trimestre	34,522	30,063	3.2	-1.6	106.7	111.1	0.2	-1.6
1987								
Janvier	10,231	8,761	-1.6	-2.0	102.7	112.1	-0.6	-0.7
Février	10,521	8,756	2.8	-0.3	102.3	111.4	-0.4	-0.7
Mars	10,824	8,971	2.9	2.5	102.2	110.9	-0.1	-0.5
Avril	10,348	8,115	-4.4	-8.5	102.7	110.8	0.5	0.0
Mai	10,415	8,588	0.6	5.8	104.4	112.7	1.7	1.7
Juin	10,357	9,516	-0.6	10.8	105.2	113.5	0.7	0.7
Juillet	10,211	9,072	-1.4	-4.7	105.3	112.9	0.1	-0.5
Août	10,682	8,858	4.6	-2.4	105.5	113.6	0.2	0.6
Septembre	10,656	9,366	-0.2	5.7	105.6	112.9	0.1	-0.6
Octobre	11,055	9,538	3.7	1.8	105.7	112.7	0.1	-0.1
Novembre	11,060	10,073	0.0	5.6	107.1	113.4	1.3	0.6
Décembre	11,353	10,840	2.6	8.6	106.8	112.9	-0.3	-0.4
1988								
Janvier	11,352	9,673	0.0	-11.6	106.8	112.6	0.0	-0.3
Février	11,221	9,555	-1.2	-1.2	107.0	110.4	0.2	-1.8
Mars	11,848	10,835	6.5	13.4	106.3	110.2	-0.7	-0.2
Chiffres cumulatifs								
1987	31,577	26,508	6.6	4.8				
1988	34,522	30,063	9.3	13.4				

1 L'indice de prix à pondération courante (Paasche) qui sert à calculer le montant en dollars constants correspond au quotient obtenu en divisant les valeurs courantes dans le tableau 1 par le montant en dollars constants ci-dessus.

2 L'indice de prix Laspeyres est établi à l'aide de facteurs de pondération fixes basés sur le commerce de 1981 et par conséquent, ne traduit que les variations de prix.

3 Exportations = exportations nationales + ré-exportations.

4 D'une année à l'autre, d'un trimestre à l'autre, d'un mois à l'autre.

Nota: En raison de l'arrondissement, les données mensuelles peuvent ne pas correspondre aux données trimestrielles, et les données trimestrielles peuvent ne pas correspondre aux données annuelles.