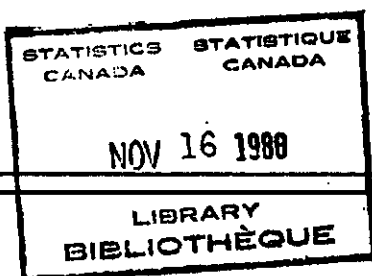




# Communiqué préliminaire sur le commerce international du Canada

(Base du S.H)

Septembre 1988



Ne pas publier avant 7 heures (hne)  
Le mercredi, 16 novembre 1988

## Faits Saillants

- L'excédent enregistré par le Canada en septembre 1988 se chiffre à \$660 millions.
- Les exportations chutent de \$783 millions et totalisent \$11.3 milliards.
- Les importations fléchissent de \$745 millions pour totaliser \$10.6 milliards.
- La tendance à court terme des exportations s'est retournée en juillet et août pour afficher de légères diminutions.
- Pour la première fois en six mois, la tendance des importations indique un accroissement en août.
- Les exportations de produits de l'automobile ont baissé de 9.9%.
- Les exportations de produits énergétiques sont tombées à leur niveau le plus bas depuis novembre 1986.
- Les importations de machines et équipements se sont chiffrées à \$3.4 milliards.
- Le solde rapproché du commerce entre le Canada et les États-Unis s'est établi à \$10.3 milliards en faveur du Canada pour la période janvier à septembre 1988, soit \$2.9 milliards de moins que pour la même période en 1987.

## Des données sous plusieurs formes ...

Statistique Canada diffuse les données sous formes diverses. Outre les publications, des totalisations habituelles et spéciales sont offertes sur imprimés d'ordinateur, sur microfiches et microfilms et sur bandes magnétiques. Des cartes et d'autres documents de référence géographique sont disponibles pour certaines sortes de données. L'accès direct à des données agrégées est possible par le truchement de CANSIM, la base de données ordiolingue et le système d'extraction de Statistique Canada.

## Comment obtenir d'autres renseignements

Toutes demandes de renseignements au sujet de cette publication ou de statistiques et services connexes doivent être adressées à:

Sous-section des renseignements sur le commerce,  
Division du commerce international,

Statistique Canada, Ottawa, K1A 0T6 (téléphone: 951-9647) ou au centre de consultation de Statistique Canada à:

St. John's	(772-4073)	Winnipeg	(983-4020)
Halifax	(426-5331)	Regina	(780-5405)
Montréal	(283-5725)	Edmonton	(495-3027)
Ottawa	(951-8116)	Calgary	(292-6717)
Toronto	(973-6586)	Vancouver	(666-3691)
Sturgeon Falls	(753-4888)		

Un service d'appel interurbain sans frais est offert, dans toutes les provinces et dans les territoires, aux utilisateurs qui habitent à l'extérieur des zones de communication locale des centres régionaux de consultation.

Terre-Neuve et Labrador	1-800-563-4255
Nouvelle-Écosse, Nouveau-Brunswick et Île-du-Prince-Édouard	1-800-565-7192
Québec	1-800-361-2831
Ontario	1-800-268-1151
Manitoba	1-800-542-3404
Saskatchewan	1-800-667-7164
Alberta	1-800-282-3907
Sud de l'Alberta	1-800-472-9708
Colombie-Britannique (sud et centrale)	1-800-663-1551
Yukon et nord de la C.-B. (territoire desservi par la NorthwesTel Inc.)	Zénith 0-8913
Territoires du Nord-Ouest (territoire desservi par la NorthwesTel Inc.)	Appelez à frais virés au 403-495-2011

## Comment commander les publications

On peut se procurer cette publication et les autres publications de Statistique Canada auprès des agents autorisés et des autres librairies locales, par l'entremise des bureaux locaux de Statistique Canada, ou en écrivant à la Section des ventes des publications, Statistique Canada, Ottawa, K1A 0T6.

1(613)951-7276

Commandes: 1-800-267-6677 (sans frais partout au Canada)

Toronto  
Carte de crédit seulement (973-8018)

# **Communiqué préliminaire sur le commerce international du Canada**

## **(Base du S.H)**

**Septembre 1988**

Publication autorisée par  
le ministre des Approvisionnements et  
Services Canada

© Ministre des Approvisionnements  
et Services Canada 1988

Le lecteur peut reproduire sans autorisation des extraits de cette publication à des fins d'utilisation personnelle à condition d'indiquer la source en entier. Toutefois, la reproduction de cette publication en tout ou en partie à des fins commerciales ou de redistribution nécessite l'obtention au préalable d'une autorisation écrite des Services d'édition, Agent de droit d'auteur, Centre d'édition du gouvernement du Canada, Ottawa, Canada K1A 0S9.

Novembre 1988

Prix: Canada, \$5.50, \$55.00 par année

Autres pays, \$6.50, \$65.00 par année

Paiement en dollars canadiens ou l'équivalent

Catalogue 65-001P, vol. 4, n° 9

ISSN 0828-1998

Ottawa

## **Note aux utilisateurs**

Depuis l'adoption du Système harmonisé de désignation et de codification des marchandises, qui constitue une importante innovation par rapport à la classification antérieure des marchandises, et à compter de janvier 1988 et pour le reste de l'année au moins;

- les utilisateurs doivent faire preuve de prudence dans l'interprétation des niveaux et des fluctuations mensuelles des données par marchandise;
- les révisions aux importations et aux exportations ont été plus importantes que d'habitude. Toutefois, ces révisions devraient être moindres pour les mois suivants.

Les utilisateurs doivent en outre faire preuve de plus de prudence dans l'interprétation comparative des données de 1987 et de 1988, car:

- l'enregistrement des importations s'établit dorénavant d'après la date de main levée des marchandises par les Douanes et non plus d'après la date d'estampille sur le document, comme cela était le cas avant janvier 1988.

Afin de préserver l'uniformité des notions et des définitions:

- les données de la balance des paiements resteront présentées sur une base de consignation.
- les données brutes et désaisonnalisées pour les périodes précédentes prennent en compte les changements indiqués ci-dessus lorsqu'ils s'appliquent.

## Table des matières

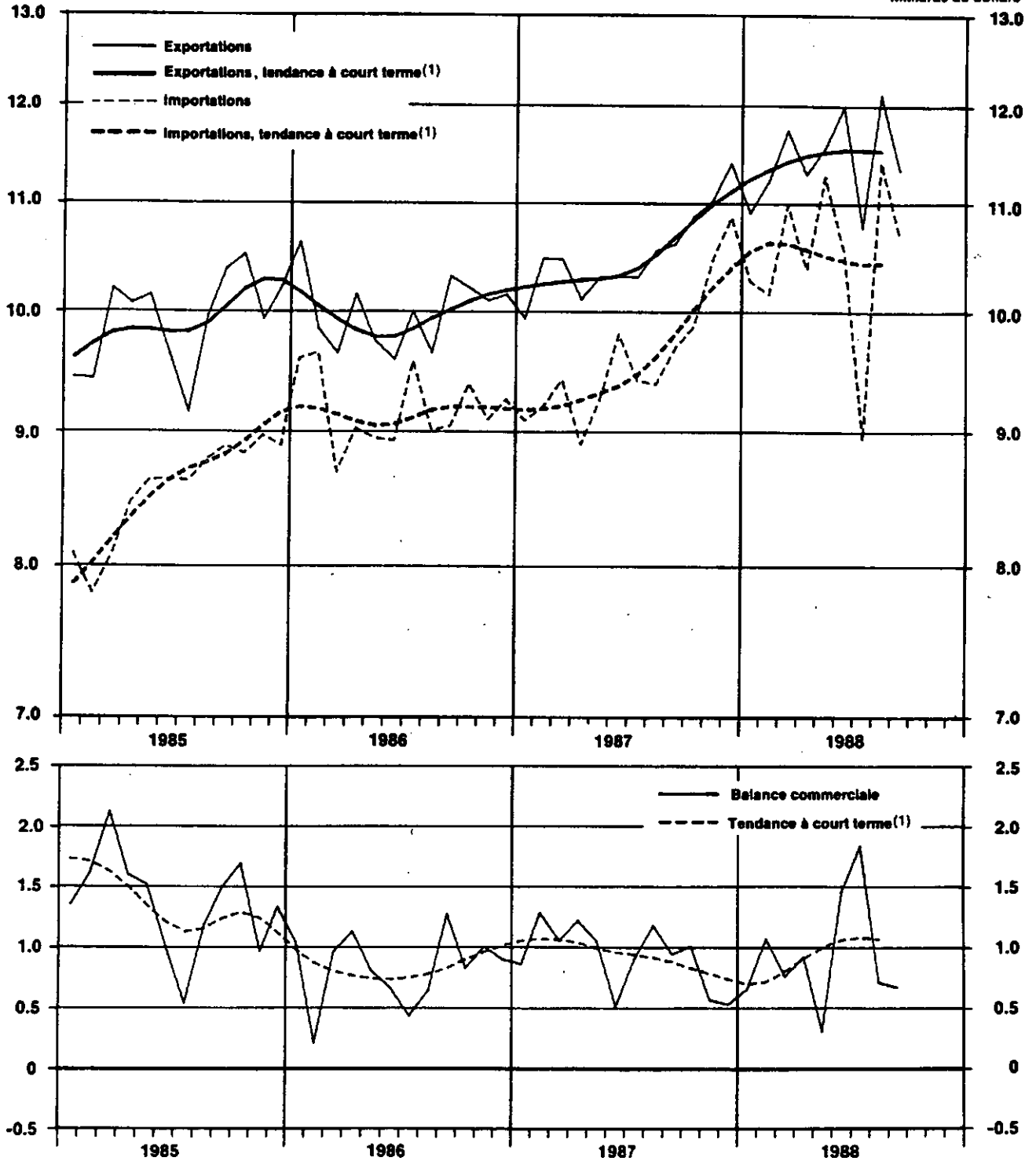
	Page
Graphiques	4
Commentaires	5
<b>Tableaux</b>	
1. Commerce de marchandises du Canada	8
2. Commerce de marchandises par marchés principaux	9
2A. Rapprochement du commerce de marchandises entre le Canada et les États-Unis	9
3. Exportations par groupes de marchandises	10
4. Importations par groupes de marchandises	11
5. Dollars constants et indices des prix (Laspeyres)	12

## Importations, exportations et balance commerciale, ensemble des pays, désaisonnalisées

### Base de la balance des paiements

Milliards de dollars

Milliards de dollars



(1) La tendance à court terme donne une meilleure idée de la direction et du taux de variation des échanges commerciaux en mettant en moyenne les appréciables fluctuations mensuelles qui se produisent fréquemment dans ces derniers. La tendance pour le dernier mois n'est pas reportée sur les diagrammes ci-dessus parce qu'elle change fréquemment de façon appréciable avec l'inclusion des données des mois suivants.

## Communiqué préliminaire sur le commerce international du Canada

Après désaisonnalisation, base de la balance des paiements

Septembre 1988

### Sommaire mensuel

*On devrait faire preuve de prudence en interprétant les données mensuelles préliminaires sur le commerce puisque des révisions importantes sont anticipées pour les importations.*

Suivant les statistiques préliminaires désaisonnalisées, le commerce international de marchandises s'est rétabli en septembre à des niveaux plus comparables à ceux qui ont précédé les mois de juillet et août 1988. En effet, le commerce international du Canada a connu une forte baisse en juillet sous l'effet d'un ralentissement prononcé dans le secteur de l'automobile pour enregistrer par la suite une hausse marquée en août suite à une reprise dans ce même secteur. Les niveaux des exportations et des importations affichés pour le mois de septembre s'alignent donc davantage sur ceux qu'on a observé avant juillet et le fléchissement observé en septembre s'apparente plus à un rajustement conjoncturel qu'à un ralentissement généralisé.

L'excédent qu'enregistre le Canada vis à vis l'ensemble de ses partenaires commerciaux est resté pratiquement inchangé en septembre par rapport à août, se chiffrant à \$660 millions. Le surplus commercial cumulé pour les neuf premiers mois de 1988 s'élève par conséquent à \$8.3 milliards, \$634 millions de moins que pour la même période un an plus tôt. L'excédent de \$954 millions qu'a enregistré le Canada avec les États-Unis est demeuré pour un deuxième mois consécutif inférieur au niveau habituel de plus de \$1.0 milliard.

Les exportations ont chuté de \$783 millions en septembre totalisant \$11.3 milliards. Vers les États-Unis la baisse fut de \$636 millions dont \$377 millions dans le secteur des produits finis et \$292 millions dans celui des véhicules automobiles.

Les importations ont également fléchi en septembre, diminuant de \$745 millions pour s'établir à \$10.6 milliards. En août les importations avaient rebondi par plus de \$2.5 milliards pour s'élever à \$11.4 milliards et enregistrer un nouveau sommet. À elles seules les importations en provenance des États-Unis ont décliné de \$660 millions en septembre. Bien qu'il s'agisse d'une nette diminution comparativement au mois précédent, les importations affichent une légère augmentation de 1.6% par rapport à la moyenne des huit premiers mois de 1988. Le secteur des produits de l'automobile est le principal facteur contribuant à ce mouvement à la baisse au niveau du total; les ventes au détail de voitures importées ayant ralenti en septembre.

### Tendance à court terme (excluant le dernier mois)

Les mouvements de la tendance à court terme peuvent être en désaccord avec ceux indiqués par les statistiques désaisonnalisées publiées ailleurs dans ce document. La tendance étant le résultat d'une moyenne mobile pondérée de treize termes, il se peut que les séries désaisonnalisées et leurs tendances correspondantes pointent dans des directions différentes.

### Exportations

Suite à quinze mois consécutifs d'accroissement, la tendance à court terme des exportations s'est retournée en juillet et août pour indiquer de faibles diminutions.

- La tendance des exportations d'aliments, de provendes, de boissons et de tabacs a enregistré la diminution la plus notable alors que la tendance des exportations de matières travaillées non comestibles et de matières brutes non comestibles a également montré des chutes importantes.
- La tendance des exportations de blé s'est maintenue à la baisse pour un troisième mois d'affilé, chutant de 3.9% par rapport au mois précédent.
- La tendance à la baisse des exportations des produits du bois notée depuis novembre 1987, s'est détériorée en août pour montrer un taux de diminution de 4.7%.
- Parmi les accroissements les plus importants en août, on a noté les exportations d'aluminium (la sixième hausse consécutive), d'avions et de pâte de bois.
- Bien que le taux d'accroissement se soit amoindri en août (+2.7%), la tendance des exportations de métaux et alliages s'est maintenue à la hausse depuis février 1987.

### Importations

La tendance à la baisse des importations s'est retournée en août, affichant pour la première fois en six mois une augmentation (+0.1%).

- La tendance des importations de produits finis notamment de voitures particulières et de machines et équipements a indiqué les hausses les plus importantes.
- La tendance des importations de produits de l'agriculture et de la pêche a continué d'augmenter pour un cinquième mois consécutif suite à une hausse des importations de fruits et légumes.

- Bien que moins importantes en valeur relativement au total des importations, les importations de maïs ont signalé des fortes hausses de la tendance de 29.5%, 31.5% et 26.4% entre juin et août 1988.
- Ce sont les importations de matières brutes notamment de pétrole brut qui ont enregistré les diminutions les plus prononcées au niveau de la tendance en août.

#### Analyse par marchandises et selon les partenaires commerciaux

##### Marchandises

L'affaiblissement du commerce était assez étendu en septembre, puisque 42 catégories de marchandises importées sur un total de 61 et 45 catégories de marchandises du côté des exportations sur un total de 62 ont enregistré des baisses par rapport au mois précédent.

- La baisse de \$316 millions ou 9.9% des exportations de produits de l'automobile dont 13.9% seulement pour les voitures coïncide avec un effritement des ventes au détail de voitures aux États-Unis lesquelles ont reculé de 1.8% en août et 1.6% en septembre.
- Les exportations de produits forestiers dans l'ensemble ont chuté de \$228 millions en septembre pour totaliser \$1.6 milliard. Les chiffres de septembre portent le total cumulatif pour 1988 à \$15.9 milliards, soit \$1.1 milliard de plus que pour la même période un an plus tôt.
- La quasi-totalité de l'effondrement de près de \$200 millions des exportations de matières et équipements industriels en septembre est attribuable à la chute des exportations de métaux et alliages et particulièrement des métaux précieux qui sont passées de \$302 millions en août à \$179 millions en septembre.
- Les exportations de produits énergétiques ont continué de décroître pour un quatrième mois consécutif pour tomber à \$821 millions, leur plus bas niveau depuis novembre 1986. Alors que la quantité de pétrole brut exportée continue de décroître, l'effondrement du cours du pétrole brut sur les marchés internationaux ajoute certainement à l'affaiblissement de cet item.
- Suite à un gain de \$37 millions en septembre les exportations d'avions s'élèvent à \$334 millions soit un nouveau sommet. Le Canada a exporté pour une valeur de \$2.2 milliards d'avions pour les neuf premiers mois de 1988.
- Les importations de produits de l'automobile s'affaissent de \$449 millions en septembre, les pièces et les voitures particulières chutant à elles seules de respectivement \$238 millions et \$185 millions. Malgré cette forte baisse en

septembre les importations de produits de l'automobile demeurent à peine inférieures (\$35 millions) à la moyenne des huit premiers mois de 1988.

- Dans l'ensemble les importations de machines et équipements ont glissé de \$198 millions pour tomber à \$3.4 milliards. Même s'il s'agit d'une diminution notable sur une base mensuelle, le total cumulatif pour les neuf premiers mois de 1988 se chiffre à \$29.6 milliards soit \$5.4 milliards de plus que pour la même période en 1987.

##### Partenaires commerciaux

- Les exportations canadiennes vers les États-Unis en septembre 1988 déclinent de \$636 millions pour se chiffrer à \$8.4 milliards.
- Les exportations vers le Japon continuent leur poussée pour atteindre \$749 millions suite à un accroissement de \$21 millions en septembre. Cette hausse porte le total des exportations vers le Japon pour les neuf premiers mois à \$6.1 milliards, \$1.4 milliard de plus que la même période l'année dernière.
- Les importations en provenance des États-Unis ont fléchi de \$660 millions pour totaliser \$7.4 milliards.
- Les importations en provenance de la Communauté Économique Européenne y incluant le Royaume-Uni se sont élevées à \$11.3 milliards pour les neuf premiers mois de 1988, soit 12% du total des importations canadiennes.
- Le Canada enregistre pour les neuf premiers mois de 1988 un excédent de \$297 millions avec le Japon, soit un contraste par rapport au déficit de \$663 millions enregistré pour la même période l'an dernier.

##### Sommaire trimestriel

- L'excédent qu'enregistre le Canada au troisième trimestre (\$3.2 milliards) s'accroît par rapport au deuxième trimestre (\$2.6 milliards).
- Les exportations s'établissent à \$34.1 milliards au troisième trimestre soit \$622 millions de moins qu'au deuxième. L'affaiblissement s'est surtout ressenti dans le secteur des produits finis notamment des pièces de véhicules automobiles, des aliments et des matières brutes.
- Les importations chutent de \$1.2 milliard au troisième trimestre pour totaliser \$30.9 milliards. La baisse origine principalement du secteur des produits finis notamment les pièces de véhicules automobiles, les équipements de télécommunication autres que ceux montrés dans la ventilation par catégorie sommaire, le pétrole brut et les minerais.



**Rapprochement Canada/États-Unis**  
**Statistiques sur la base douanière, non**  
**désaisonnalisées**

Après rapprochement des statistiques du commerce international de marchandises entre le Canada et les États-Unis, la valeur cumulative des exportations canadiennes vers les États-Unis sur base douanière corrigée pour la sous-couverture des exportations, les différences dans la définition du commerce, les frais de transport, etc., totalisent \$76.1 milliards pour les neuf premiers mois de l'année. Il s'agit d'une hausse de 8.2% par rapport à la même période en 1987. Les importations se sont pour leur part chiffrées à \$65.8 milliards, soit 15.1% de plus que pour les trois premiers trimestres en 1987. Par suite de ces mouvements, le solde rapproché du commerce international entre les deux partenaires commerciaux tel qu'officiellement reconnu par Statistique Canada et le U.S. Bureau of the Census, s'établit donc à \$10.3 milliards en faveur du Canada, soit \$2.9 milliards de moins que pour les neuf premiers mois de 1987.

Disponible sur CANSIM dans les matrices 3633-3642, 3651-3678, 3685-3713, 3718, 3719, 3887 à 3913.

Pour de plus amples informations sur les statistiques, les concepts et les définitions, veuillez commander le numéro de septembre 1988 de **Sommaire du commerce international du Canada (Base du S.H.)** (n° 65-001, \$16.50/\$165) qui paraîtra au cours de la première semaine de décembre 1988, ou communiquer avec Olivier Soucy (613-951-9647), Sous-section de l'information sur le commerce, ou Jean-Pierre Simard (613-951-1711) concernant l'analyse, ou Denis Pilon (613-951-6871) concernant les indices de prix, Section des statistiques et des analyses commerciales, Division du commerce international.

Tableau 1. Commerce de marchandises du Canada

	Base douanière		Base de la balance des paiements							
	Exportations (1) brutes	Importations brutes	Exportations (1) brutes	Importations brutes	Exportations (1) C.D. (3)	Importations C.D. (3)	Balance C.D. (3)	Variation (2)		
								Exportations (1) C.D. (3)	Importations C.D. (3)	Balance C.D. (3)
								%	%	\$ millions
			\$ millions							
1982	84,530	67,856	84,383	66,739	84,383	66,738	17,654	0.0	-13.5	10,362
1983	80,613	75,520	80,556	73,098	80,556	73,098	17,457	7.3	9.5	-187
1984	112,384	95,460	111,330	81,493	111,330	81,482	18,838	22.8	25.2	2,381
1985	118,474	104,355	118,070	102,669	118,070	102,669	15,400	7.0	12.2	-3,437
1986	120,670	112,511	119,889	110,078	119,889	110,078	9,810	0.7	7.2	-6,580
1987	125,087	116,238	126,125	115,149	126,125	115,149	10,976	5.2	4.6	1,166
<b>1986</b>										
Premier trimestre	28,171	27,666	28,372	26,924	30,106	27,913	2,193	-1.8	4.6	-1,786
Deuxième trimestre	31,283	28,637	31,020	28,949	29,451	26,872	2,578	-2.2	-3.7	385
Troisième trimestre	28,431	27,284	28,341	26,697	29,823	27,588	2,326	1.6	2.7	-253
Quatrième trimestre	31,785	27,824	31,156	27,509	30,409	27,686	2,713	1.6	0.4	388
<b>1987</b>										
Premier trimestre	29,714	27,776	30,278	27,346	30,833	27,662	3,171	1.4	-0.1	457
Deuxième trimestre	31,687	28,578	31,832	29,326	30,668	27,915	2,752	-0.5	0.9	-618
Troisième trimestre	29,628	27,814	30,071	27,472	31,407	28,419	2,988	2.4	1.8	236
Quatrième trimestre	34,057	31,071	33,844	31,005	33,217	31,153	2,065	5.8	9.6	-824
<b>1988</b>										
Premier trimestre	33,826	35,017	33,454	32,290	33,782	31,336	2,446	1.7	0.6	382
Deuxième trimestre	36,179	33,478	36,248	33,008	34,737	32,090	2,647	2.8	2.4	201
Troisième trimestre	31,920	30,028	32,303	28,755	34,115	30,931	3,184	-1.8	-3.6	537
<b>1987</b>										
Janvier	9,154	8,767	9,353	8,467	9,924	8,074	850	-2.1	-1.8	-41
Février	9,889	8,874	10,074	8,001	10,460	8,185	1,274	5.4	1.2	424
Mars	10,671	10,034	10,851	8,858	10,449	8,403	1,046	-0.1	2.4	-229
Avril	10,223	9,407	10,334	8,310	10,090	8,882	1,208	-3.4	-5.5	162
Mai	10,658	8,493	10,589	8,432	10,285	8,242	1,043	1.9	4.0	-164
Juin	10,807	10,678	10,809	10,585	10,293	8,791	502	0.1	5.9	-542
Juillet	9,528	8,508	9,635	8,476	10,280	8,391	889	-0.1	-4.1	388
Août	9,362	8,560	9,564	8,496	10,532	9,364	1,168	2.4	-0.3	278
Septembre	10,738	9,747	10,872	9,500	10,595	9,664	831	0.6	3.2	-237
Octobre	11,336	10,138	11,343	10,073	10,850	8,853	897	2.4	1.9	66
Novembre	11,513	10,622	11,382	10,670	11,003	10,452	551	1.4	6.1	-446
Décembre	11,207	10,311	11,220	10,262	11,365	10,848	517	3.3	-3.8	-34
<b>1988</b>										
Janvier	10,269	12,327	10,198	9,851	10,887	10,243	644	-4.2	-5.5	127
Février	11,204	10,464	10,863	10,253	11,183	10,125	1,057	2.7	-1.1	414
Mars	12,454	12,226	12,293	12,077	11,712	10,867	745	4.7	8.3	-312
Avril	11,382	10,607	11,397	10,441	11,253	10,345	908	-3.9	-5.7	163
Mai	12,026	11,630	12,068	11,479	11,525	11,234	291	2.4	8.6	-617
Juin	12,768	11,242	12,783	11,088	11,859	10,511	1,448	3.8	-6.4	1,157
Juillet	9,589	8,818	9,824	8,841	10,741	8,916	1,825	-10.2	-15.2	377
Août	10,725	10,762	10,911	10,502	12,078	11,380	699	12.4	27.6	-1,125
Septembre	11,605	10,448	11,568	10,413	11,295	10,635	660	-6.5	-6.5	-39
<b>Chiffres cumulatifs</b>										
1987	91,030	85,168	92,181	84,144	92,908	83,886	8,911	3.8	2.0	1,814
1988	102,025	98,524	102,004	95,053	102,634	84,356	8,278	10.5	12.3	-634

1 Exportations = exportations nationales + ré-exportations.

2 D'une année à l'autre, d'un trimestre à l'autre, d'un mois à l'autre.

3 Chiffres désaisonnalisés.

Notes: - En raison de l'arrondissement, les données mensuelles peuvent ne pas correspondre aux données trimestrielles, et les données trimestrielles peuvent ne pas correspondre aux données annuelles.

- Les chiffres pour les années 1986 et 1987 incluent les révisions finales.

Tableau 2. Commerce de marchandises par marchés principaux, désaisonnalisé,

## Base de la balance des paiements

			Variation				Total cumulatif	Variation sur l'année précédente	
	AOût 1988	Sept. 1988	AOût 1988	Sept. 1988	AOût 1988	Sept. 1988		%	\$ millions
	\$ millions		%	%	\$ millions	\$ millions			
<b>Exportations vers: (1)</b>									
États-Unis	8,003.0	8,386.6	13.0	-7.1	1,035.7	-636.4	76,326.8	6.8	4,875.2
Royaume-Uni	351.3	264.8	26.2	-26.7	75.0	-96.5	2,623.4	16.0	361.2
Japon	728.6	748.3	20.4	2.8	123.5	20.7	6,142.5	28.6	1,365.8
CÉE '86 sauf R-U	628.8	546.8	9.7	-12.6	55.5	-78.8	5,118.5	10.9	504.0
Autres OCDE '86	229.4	263.8	2.6	15.0	5.7	34.4	2,213.4	20.2	372.1
Autres pays	1,130.4	1,103.6	3.8	-2.4	41.8	-26.8	10,209.1	28.2	2,247.9
<b>Total</b>	<b>12,078.4</b>	<b>11,285.0</b>	<b>12.4</b>	<b>-6.5</b>	<b>1,337.1</b>	<b>-783.4</b>	<b>102,633.8</b>	<b>10.5</b>	<b>8,726.3</b>
<b>Importations de: (1)</b>									
États-Unis	8,072.8	7,412.4	37.8	-8.2	2,214.6	-660.4	65,051.8	12.8	7,356.4
Royaume-Uni	386.0	428.6	4.3	11.3	15.8	43.7	3,885.6	10.7	357.2
Japon	613.2	568.8	15.8	-7.2	83.8	-44.4	5,845.1	7.5	405.4
CÉE '86 sauf R-U	845.2	880.7	13.9	4.2	103.4	35.4	7,646.8	14.5	965.8
Autres OCDE '86	272.8	289.3	-2.5	6.0	-6.8	16.5	2,640.3	13.7	318.0
Autres pays	1,188.6	1,054.0	4.6	-11.4	52.8	-135.6	9,486.4	11.2	856.1
<b>Total</b>	<b>11,378.7</b>	<b>10,634.9</b>	<b>27.6</b>	<b>-6.5</b>	<b>2,463.5</b>	<b>-744.9</b>	<b>94,356.2</b>	<b>12.3</b>	<b>10,358.8</b>
<b>Balance commerciale avec:</b>									
États-Unis	930.3	954.2			-1,176.8	24.0	11,275.0		-2,481.2
Royaume-Uni	-24.7	-164.8			58.2	-140.1	-1,062.2		4.0
Japon	115.4	180.4			38.6	65.1	287.4		850.5
CÉE '86 sauf R-U	-218.5	-333.7			-47.8	-114.3	-2,528.3		-482.0
Autres OCDE '86	-43.5	-25.6			12.6	18.0	-426.8		53.2
Autres pays	-58.2	48.6			-11.1	108.8	722.7		1,281.8
<b>Total</b>	<b>698.7</b>	<b>660.1</b>			<b>-1,126.4</b>	<b>-38.6</b>	<b>8,277.7</b>		<b>-633.6</b>

(1) Les exportations vers les "autres pays de l'OCDE" et les importations en provenance du Royaume-Uni, des "autres pays de l'OCDE" et des "autres pays" ne présentent pas de composante saisonnière, conséquemment ces séries ne sont pas désaisonnalisées.

Nota: - Le Portugal et l'Espagne sont inclus dans le CEE.

- Les importations pour septembre 1988 par pays d'origine des États-Unis (y compris Porto Rico et les Îles Vierges) se sont élevées à \$6,880.2 millions. Ce nombre représente la donnée de départ à partir de laquelle le rapprochement des Statistiques sur le commerce entre le Canada et les États-Unis s'effectue.

Tableau 2A. Rapprochement du commerce de marchandises entre le Canada et les États-Unis

Données brutes		Janvier à septembre	
		1987	1988
\$ millions			
<b>Exportations</b>			
Base douanière	États-Unis	69,217.5	74,875.4
	Porto Rico	185.6	186.9
	Îles Vierges É.-U.	4.8	5.6
	Valeurs publiées	69,387.9	75,067.9
	Ajustements du rapprochement	876.3	1,035.0
Base rapprochée		70,364.2	76,102.9
-----			
Autres ajustements de la balance des paiements		680.2	-133.8
Base de la balance des paiements		71,044.4	75,969.1
<b>Importations</b>			
Base douanière	États-Unis	57,156.6	66,428.1
	Porto Rico	184.7	198.3
	Îles Vierges É.-U.	41.5	10.0
	Valeurs publiées	57,362.8	66,636.4
	Ajustements du rapprochement	-170.6	-808.5
Base rapprochée		57,192.2	65,826.8
-----			
Autres ajustements de la balance des paiements		570.3	-151.0
Base de la balance des paiements		57,762.5	65,675.8
<b>Solde</b>			
Base rapprochée		13,171.8	10,276.0
Base de la balance des paiements		13,281.8	10,283.2

Nota: L'absence de documents d'exportation est le plus grand ajustement du rapprochement.

Les données sur une base douanière pour 1987 montrées dans ce tableau n'incluent pas les révisions faites après décembre 1987.

Tableau 3. Exportations per groupes de marchandises, base de la balance des paiements

	Chiffres désaisonnalisés					Changement de pourcentage Valeurs brutes		
	Juil. 1988	Août 1988	Sept. 1988	Total cumulé		Sept. '88/ Sept. '87	Sept. '87/ Sept. '86	Sept. '86/ Sept. '85
				Valeur	% de var.			
	\$ millions							
Produits de l'agriculture et de la pêche	1,045.5	1,184.0	870.1	8,831.4	11.5	-0.3	13.6	-18.6
Blé	386.3	426.0	312.1	3,555.5	48.5	41.8	33.3	-65.8
Autres prod. de l'agriculture et de la pêche	659.1	758.1	658.0	6,275.8	-2.3	-12.5	8.9	18.1
Produits énergétiques	861.2	808.0	820.8	8,977.4	1.4	-14.9	13.1	-37.0
Pétrole brut *	352.6	332.8	277.0	3,192.7	-11.3	-33.4	42.4	-46.7
Gaz naturel	265.1	250.0	298.6	2,185.1	18.0	-3.6	8.0	-37.5
Autres produits énergétiques	342.5	325.3	334.4	3,889.5	5.8	2.3	-8.1	-25.8
Produits forestiers	1,771.5	1,854.8	1,627.2	15,860.8	7.6	-11.4	25.6	12.6
Bois d'oeuvre et produits connexes	556.7	601.0	426.8	5,240.2	-3.8	-38.4	34.3	8.0
Pâte de bois et autres produits du bois	555.7	581.5	553.5	4,643.9	18.0	17.3	38.8	30.9
Papier journal, autres papiers et cartons	659.1	672.5	646.8	5,876.8	11.4	0.8	12.4	8.5
Biens industriels	2,263.5	2,616.8	2,416.2	21,655.0	21.1	19.0	-3.2	15.9
Minerais métalliques	299.5	366.3	401.2	3,458.0	8.7	27.9	-15.0	-6.5
Produits chimiques, plastiques et engrais	535.5	559.4	516.8	5,096.4	28.2	10.8	18.4	-0.1
Métaux et alliages	880.6	1,166.0	1,004.0	8,545.8	22.3	21.2	-4.3	44.6
Autres biens industriels	447.7	525.0	494.3	4,554.8	21.1	15.2	-8.0	13.6
Machines et équipement	1,636.0	1,760.3	1,774.4	15,766.8	8.3	7.1	-1.7	17.4
Machines industrielles et agricoles	382.6	379.3	396.6	3,657.5	8.4	-2.4	10.3	8.0
Avions et autres équipements de transport	267.3	395.1	430.6	3,123.4	-7.0	23.9	-24.1	57.6
Autres machines et équipements	986.0	985.9	947.2	8,885.8	16.4	4.8	4.9	6.5
Produits de l'automobile	2,607.5	3,197.1	2,881.4	26,502.1	10.8	7.3	-2.6	-4.4
Voitures particulières et châssis	1,216.8	1,691.7	1,456.9	13,118.3	27.9	30.9	-25.1	2.1
Camions et autres véhicules moteurs	641.3	662.3	604.6	5,610.7	20.0	2.6	56.4	-26.8
Pièces de véhicules automobiles	749.4	843.1	819.8	7,772.1	-13.3	-15.2	7.6	-1.4
Autres biens de consommation	204.6	277.2	201.5	2,084.1	6.1	-6.7	4.8	20.1
Transactions spéciales commerciales *	45.4	50.3	351.7	808.1	182.1	863.2	-2.7	6.5
Ajustements de la B.de P.non distrib. *	206.2	228.7	251.5	1,137.0	-44.5	13.3	-27.4	38.7
Total	10,741.3	12,078.4	11,295.0	102,633.8	10.5	6.4	3.5	0.0

\* Séries sans composante saisonnière, conséquemment elles ne sont pas désaisonnalisées.

### Tendance à court-terme de l'indice de valeur des exportations, principaux regroupements de pays (mensuel, 1986 à 1988)

Indice (moyenne de 1986) = 100

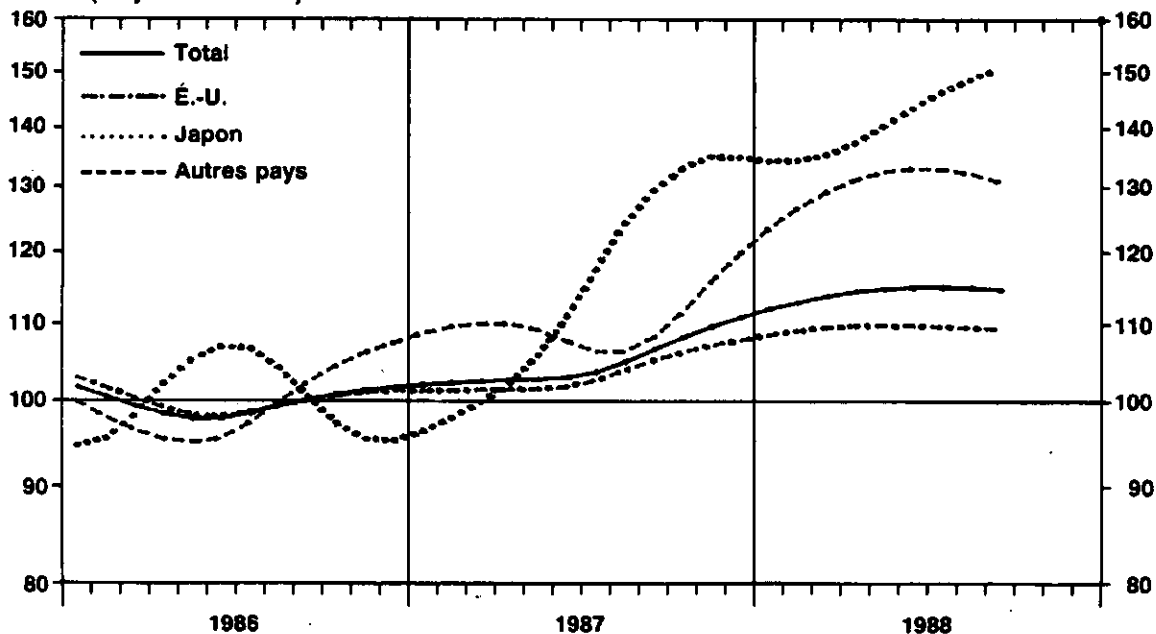


Tableau 4. Importations par groupes de marchandises, base de la balance des paiements

	Chiffres désaisonnalisés					Changement de pourcentage Valeurs brutes			
	Juill. 1988	Août 1988	Sept. 1988	Total cumulé		Sept.'88/ Sept.'87	Sept.'87/ Sept.'86	Sept.'86/ Sept.'85	
				Valeur	% de var.				
	\$ millions								
Produits de l'agriculture et de la pêche	578.2	671.8	648.8	5,804.0	2.4	6.4	-1.7	16.2	
Fruits et légumes	186.6	224.8	244.8	1,817.4	4.6	18.8	-2.1	8.0	
Autres prod. de l'agriculture et de la pêche	382.6	447.0	405.1	3,686.6	1.3	1.8	-1.5	18.5	
Produits énergétiques	480.0	354.6	465.8	4,074.8	-4.7	-7.2	36.5	-30.8	
Pétrole brut	273.6	163.8	277.8	2,521.0	-1.7	-2.7	48.9	-48.5	
Autres produits énergétiques	206.4	180.8	188.2	1,553.8	-8.2	-13.0	22.6	8.1	
Produits forestiers	101.6	116.1	87.3	981.2	13.8	-15.1	23.1	22.1	
Biens industriels	1,878.5	2,159.2	2,057.8	18,314.3	21.5	14.2	13.4	-2.5	
Métaux et minerais métalliques	647.2	653.7	628.0	5,708.6	31.8	15.2	13.6	-15.6	
Produits chimiques et plastiques	528.0	634.7	604.8	5,228.8	14.2	13.2	11.9	6.7	
Autres produits industriels	702.4	870.8	824.0	7,375.9	18.6	14.0	14.3	4.1	
Machines et équipement	2,810.2	3,580.4	3,382.3	28,588.8	22.3	22.7	7.4	14.1	
Machines industrielles et agricoles	856.3	1,094.5	1,074.7	8,338.8	12.0	11.3	10.6	8.6	
Avions et autres équipements de transport	358.8	566.0	515.6	4,420.5	42.0	61.1	-12.3	35.0	
Machines et matériel de bureau	409.5	510.0	505.2	4,317.0	11.3	11.8	25.7	8.1	
Autres machines et équipements	1,085.6	1,408.8	1,285.8	11,512.5	28.8	25.8	5.2	14.3	
Produits de l'automobile	1,802.3	3,132.2	2,683.3	24,428.0	2.0	-2.8	1.8	-1.7	
Voitures particulières et chassis	815.4	1,217.8	1,032.8	8,891.8	-1.4	-5.3	8.2	15.7	
Camions et autres véhicules moteurs	261.7	288.0	272.9	2,625.8	-8.0	-13.6	-1.3	8.2	
Pièces de véhicules automobiles	825.1	1,615.5	1,377.6	12,910.4	7.1	2.4	-2.8	-14.8	
Autres biens de consommation	1,003.4	1,201.0	1,156.7	10,088.7	8.3	10.1	1.8	16.2	
Vêtements et chaussures	237.6	264.1	242.7	2,338.3	1.0	-12.2	2.5	44.4	
Biens de consommation divers	765.8	937.0	914.1	7,750.4	10.7	17.3	1.5	8.3	
Transactions spéciales commerciales =	226.7	242.6	226.1	1,853.3	35.3	28.3	30.6	1.3	
Ajustements de la B.de P.non distrib. =	-85.7	-78.3	-74.5	-678.8	15.2	17.4	0.6	-10.1	
<b>Total</b>	<b>8,816.2</b>	<b>11,378.7</b>	<b>10,634.8</b>	<b>84,356.2</b>	<b>12.3</b>	<b>8.6</b>	<b>7.4</b>	<b>3.5</b>	

= Séries sans composante saisonnière, conséquemment elles ne sont pas désaisonnalisées.

### Tendance à court-terme de l'indice de valeur des importations, principaux regroupements de pays (mensuel, 1986 à 1988)

Indice (moyenne de 1986) = 100

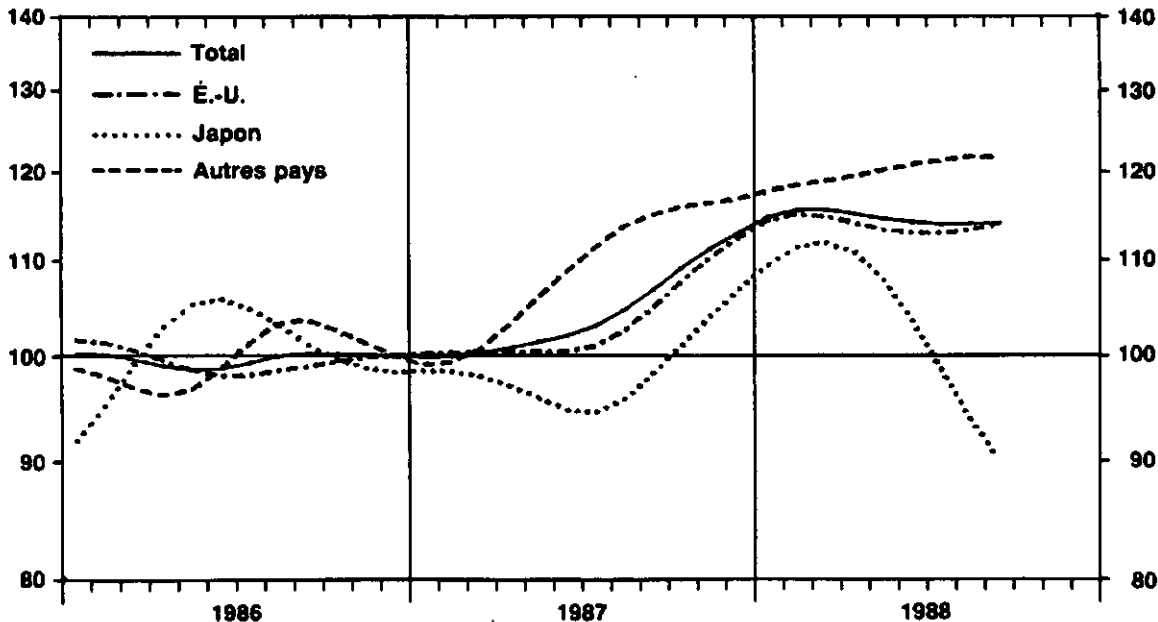


Tableau 5. Commerce de marchandises du Canada, dollars constants et indices de prix Laspeyres

Désaisonnalisés, base de la balance des paiements

	Dollars constants (1981) (1)				Indices de prix Laspeyres (2)			
			Variation (4)		1981=100.0		Variation (4)	
	Exportations (3)	Importations	Exportations (3)	Importations	Exportations (3)	Importations	Exportations (3)	Importations
	\$ millions		%				%	
1983	90,194	71,526	7.4	11.1	100.8	103.7	0.0	-0.6
1984	106,831	85,581	18.6	18.7	105.0	109.6	4.2	5.7
1985	113,828	94,123	6.5	10.0	106.0	113.4	1.0	3.5
1986	118,110	101,545	3.8	7.8	104.0	112.8	-2.0	-0.5
1987	126,027	109,825	6.7	8.2	105.1	112.3	1.1	-0.4
<b>1986</b>								
Premier trimestre	28,105	25,282	-0.7	4.2	105.1	116.2	-0.8	1.0
Deuxième trimestre	29,050	24,805	-0.2	-1.9	103.8	112.2	-1.2	-3.4
Troisième trimestre	28,640	25,630	2.0	3.3	103.5	112.2	-0.3	0.0
Quatrième trimestre	30,314	25,829	2.3	0.8	103.8	112.7	0.4	0.5
<b>1987</b>								
Premier trimestre	31,049	26,177	2.4	1.3	102.8	111.6	-1.0	-1.0
Deuxième trimestre	30,829	26,688	-0.7	2.0	104.8	112.3	2.0	0.6
Troisième trimestre	31,340	27,267	1.7	2.2	105.8	112.7	0.8	0.4
Quatrième trimestre	32,809	28,693	4.7	8.8	106.8	113.4	0.8	0.6
<b>1988</b>								
Premier trimestre	34,135	30,372	4.0	2.3	106.3	111.3	-0.5	-1.8
Deuxième trimestre	35,292	31,658	3.4	4.2	106.4	110.3	0.1	-1.0
Troisième trimestre	34,018	30,628	-3.6	-3.3	108.4	110.1	1.8	-0.1
<b>1987</b>								
Janvier	10,064	8,555	-0.9	-2.1	103.1	112.3	-0.5	-0.3
Février	10,391	8,653	3.2	1.2	102.6	111.5	-0.6	-0.6
Mars	10,594	8,868	2.0	3.6	102.9	111.0	0.3	-0.5
Avril	10,268	8,531	-3.1	-4.9	103.5	110.8	0.7	-0.1
Mai	10,299	8,812	0.3	3.3	105.2	112.4	1.6	1.3
Juin	10,262	8,345	-0.4	6.1	105.7	113.2	0.5	0.7
Juillet	10,260	8,008	0.0	-3.6	105.8	112.5	0.1	-0.6
Août	10,534	8,990	2.7	-0.2	105.7	113.2	-0.1	0.6
Septembre	10,547	8,269	0.1	3.1	105.8	112.7	0.1	-0.4
Octobre	10,816	8,400	3.5	1.4	105.9	113.0	0.1	0.2
Novembre	10,838	8,898	-0.7	5.3	107.3	113.7	1.4	0.6
Décembre	11,055	10,395	2.0	5.0	107.6	113.5	0.2	-0.2
<b>1988</b>								
Janvier	10,911	8,646	-1.3	-7.2	106.5	112.5	-1.0	-0.9
Février	11,189	8,850	2.5	2.1	106.6	111.1	0.1	-1.2
Mars	12,035	10,876	7.6	10.4	105.9	110.5	-0.6	-0.6
Avril	11,488	10,215	-4.5	-6.1	105.9	110.4	0.0	-0.1
Mai	11,742	11,001	2.2	7.7	106.3	110.4	0.4	0.1
Juin	12,062	10,442	2.7	-5.1	107.0	109.9	0.7	-0.5
Juillet	10,854	8,032	-8.2	-13.5	107.6	109.2	0.5	-0.6
Août	11,856	11,093	8.2	22.8	109.1	110.1	1.4	0.8
Septembre	11,209	10,503	-5.5	-5.3	108.8	111.0	-0.2	0.8
<b>Chiffres cumulatifs</b>								
1987	83,218	80,132	6.2	5.8				
1988	103,446	82,659	11.0	15.6				

1 L'indice de prix à pondération courante (Paasche) qui sert à calculer le montant en dollars constants correspond au quotient obtenu en divisant les valeurs courantes dans le tableau 1 par le montant en dollars constants ci-dessus.

2 L'indice de prix Laspeyres est établi à l'aide de facteurs de pondération fixes basés sur le commerce de 1981 et par conséquent, ne traduit que les variations de prix.

3 Exportations = exportations nationales + ré-exportations.

4 D'une année à l'autre, d'un trimestre à l'autre, d'un mois à l'autre.

Nota: En raison de l'arrondissement, les données mensuelles peuvent ne pas correspondre aux données trimestrielles, et les données trimestrielles peuvent ne pas correspondre aux données annuelles.