

Rapports de difficultés en service de l'aviation canadienne - Feedback

Le contenu suivant a été publié entre le 1^{er} avril 2018 et le 13 juillet 2018.

Table des matières

Rapports de difficultés en service de l'aviation canadienne - Feedback	1
Prenez Garde	3
Aerospatiale, ATR 42	3
Défaillances de boulon de liaison de roue	3
Boeing, 757-2B7	4
Les effets du Skydrol	4
Aéronefs	4
Aerospatiale, ATR-72-202	4
Un bruit fort mystérieux entraîne la découverte de dommages importants	4
Aerospatiale, ATR 42 500.....	5
Découverte anormale découlant d'une inspection extérieure rigoureuse.....	5
Bombardier, CL-600-2D15.....	5
Déséquilibre de carburant et fissure interne de conduite d'éjecteur.....	5
de Havilland – Canada, DHC-8-402	6
Raccord de frein fissuré	6
Douglas, DC3C	6
Une inspection extérieure attentive permet de prévenir les incidents	6
Mitsubishi - USA, MU 2B60	7
Vérin du train avant, glissement du collier à bande	7
Moteur	9
Allison, 250-C47B.....	9
Fissuration du bossage d'injecteur carburant de l'enveloppe extérieure de la chambre de combustion du moteur.....	9
General Electric, CF6-80C2B7F	10
Contamination du carburant par des polymères super-absorbants	10
Rolls Royce – États-Unis, 250-C300/A1	11
Bouchons oubliés découverts dans les trous de lubrification.....	11
Teledyne Continental, LTSIO-360-EB.....	11

Difference concernant le boulon de bielle.....	11
Échos du hangar.....	12
Bombardier, CL-600-2D24.....	12
Train d'atterrissage avant endommagé durant un refoulement.....	12
Consignes de navigabilité (CN) relatives aux équipement.....	14
Bulletins spéciaux d'information de la navigabilité aérienne (SAIB) de la FAA	15
Bulletin d'information sur la sécurité (SIB) de l'AESA	15
Rapports de difficultés en service (RDS).....	16

Prenez Garde

Aérospatiale, ATR 42

Défaillances de boulon de liaison de roue

Sujet:

Il a été porté à l'attention de Transports Canada, par l'entremise du Système Web de rapports de difficultés en service (SWRDS), que de nombreux exploitants d'ATR-42 ont découvert des boulons de liaison de roue du train principal cisailés ou manquants.

Au cours de la dernière année, neuf rapports de difficultés en service (RDS) ont été soumis par l'entremise du SWRDS pour ce problème.

Habituellement, les exploitants indiquent avoir entendu un bruit étrange provenant de la roue durant le remorquage de l'aéronef dans le hangar ou à partir de la porte. Après une inspection plus approfondie, la plupart des exploitants ont trouvé les restes d'un boulon de liaison desserré dans la cavité entre le système de freinage et la roue. D'autres exploitants ont détecté le problème au démontage de la roue en raison de l'usure du pneu, et un exploitant a constaté que la roue ne pouvait pas conserver sa pression d'air.

Le fabricant des roues, Meggitt Aircraft Braking Systems, a émis le bulletin de service (BS) ATR42-32-33, en date du 14 juin 1999, pour tenter de régler ce problème. Dans ce BS, Meggitt a mis en place un couple plus élevé et une séquence de serrage pour les boulons de liaison, et des mises en garde spécifiques sur l'utilisation de dispositifs de serrage automatiques et électriques.

La majorité des exploitants envoient leurs roues à un organisme de révision chargé selon le cas de réparation et d'essais non destructifs (END). Il est recommandé que l'exploitant s'assure que l'organisme de révision utilise les renseignements les plus à jour avant d'effectuer la révision et l'assemblage de ces roues. Une attention particulière devrait être accordée aux boulons de liaison. Le manuel d'entretien du composant de Meggitt pour les roues à la référence 5006856 contient des instructions précises sur l'inspection des boulons et écrous, y compris un contrôle magnétoscopique pour vérifier la présence de fissures, durant lequel il faut faire particulièrement attention au rayon sous la tête de boulon et aux filets adjacents à la tige de boulon.

Le manuel d'entretien du composant indique également qu'« Un programme de maintenance de boulons équivalent peut être établi par les exploitants de l'aéronef ayant acquis une expérience opérationnelle et dans lequel les boulons sont remplacés en fonction de leur utilisation».

TC recommande le respect des consignes du manuel d'entretien du composant et du BS ATR42-32-33 lorsque ces roues sont utilisées. Ainsi, les exploitants d'ATR 42 pourront bénéficier de toute la durée de vie prévue pour ces composants.



Écrous cisailés de boulons de liaison de roue du train principal

Boeing, 757-2B7

Les effets du Skydrol

RDS N°: 20171004006

Sujet:

Alors que l'aéronef approchait la porte, l'équipage a remarqué un message d'avertissement « left hyd. Qty. » (quantité de liquide hydraulique gauche). L'aéronef a été immobilisé à la porte et les moteurs ont été arrêtés normalement. Le personnel d'entretien a remarqué une importante fuite de liquide hydraulique dans le logement du train d'atterrissage gauche, et cinq membres du personnel de piste qui participaient au guidage de l'avion au sol ont été exposés au Skydrol atomisé provenant de la fuite à haute pression. Les membres du personnel de piste touchés ont été transportés à l'hôpital et présentaient de nombreux symptômes, dont des vomissements. Le personnel d'entretien a décelé la cause de la fuite, qui s'est révélée être la rupture d'une conduite hydraulique liée au vérin de verrouillage train sorti, et il a remplacé le composant qui était inutilisable.

Commentaires de Transports Canada :

Ce rapport de difficultés en service (RDS) nous rappelle les effets du Skydrol sur le corps. Ces personnes ne s'attendaient pas à entrer en contact avec ce produit chimique. Lorsque vous prévoyez la possibilité d'entrer en contact avec du Skydrol, veuillez porter l'équipement de protection individuel (EPI) qui convient, comme des gants et un moyen de protection des yeux.

Aéronefs

Aérospatiale, ATR-72-202

Un bruit fort mystérieux entraîne la découverte de dommages importants

RDS N°: 20170516007

Sujet:

Durant une escale de nuit de l'aéronef, un technicien d'entretien a ouvert la porte d'entrée passagers / membres d'équipage. Lorsque la porte était presque entièrement ouverte, le technicien d'entretien a entendu un bruit fort, et le poids de la porte a soudainement augmenté. Une enquête a révélé que la ferrure d'ancrage du ressort de contrepoids avant inférieur de la porte passagers s'était séparée de l'aéronef. Un examen plus approfondi a montré que la plaque intercostale sur laquelle la ferrure d'ancrage était fixée était fissurée et n'était plus fixée à la structure de l'aéronef.

Commentaires de Transports Canada :

Transports Canada recommande que tous les exploitants d'ATR-72 ayant un numéro de série 737 et antérieur, incorporent le bulletin de service (BS) no ATR72-53-1086. Ce BS incorpore l'ajout de fixations plus robustes sur la ferrure de fixation dans le but d'empêcher ce type de défaillance. Comme toujours, respectez les instructions de navigabilité continue (INC) du fabricant et toutes les instructions faisant partie des bulletins de service.

Dans le cas présent, le technicien d'entretien était chanceux que la porte était près de la fin de sa course et presque entièrement ouverte. Si la porte avait été dans une position plus élevée, il y aurait pu y avoir une blessure.



Aérospatiale, ATR 42 500

Découverte anormale découlant d'une inspection extérieure rigoureuse

RDS N°: 20170607015

Sujet:

Durant une inspection extérieure, l'équipage a remarqué que la lentille du protège-lampe du feu de position gauche était absente. La lentille serait tombée durant le vol précédent. Le protège-lampe du feu de position gauche a été remplacé et l'aéronef a été remis en service.

Commentaires de Transports Canada :

Bien que ce cas puisse sembler être un événement mineur, il nous rappelle que prendre le temps d'effectuer une inspection extérieure rigoureuse peut mener à des découvertes de situations anormales.



Bout d'aile sans lentille

Surface propre sans lentille

Bombardier, CL-600-2D15

Déséquilibre de carburant et fissure interne de conduite d'éjecteur

RDS N°: 20161219005

Sujet:

Un message d'avertissement de déséquilibre de carburant est apparu en vol. Après avoir recherché la cause du problème, les techniciens d'entretien ont découvert que l'intérieur de la conduite souple d'alimentation carburant de l'éjecteur principal droit était fissuré. La conduite fissurée était de référence (réf.) R27169-1 (réf. vendeur CC670-62022-4). La pièce semblait être un équipement d'origine.

Une nouvelle conduite a été posée et le système a subi des essais d'étanchéité et de fonctionnement.

Commentaires de Transports Canada :

Un examen de la base de données des RDS a permis de trouver quatre cas de déséquilibre de carburant, mais le cas présent est le seul comportant une conduite d'alimentation fissurée.

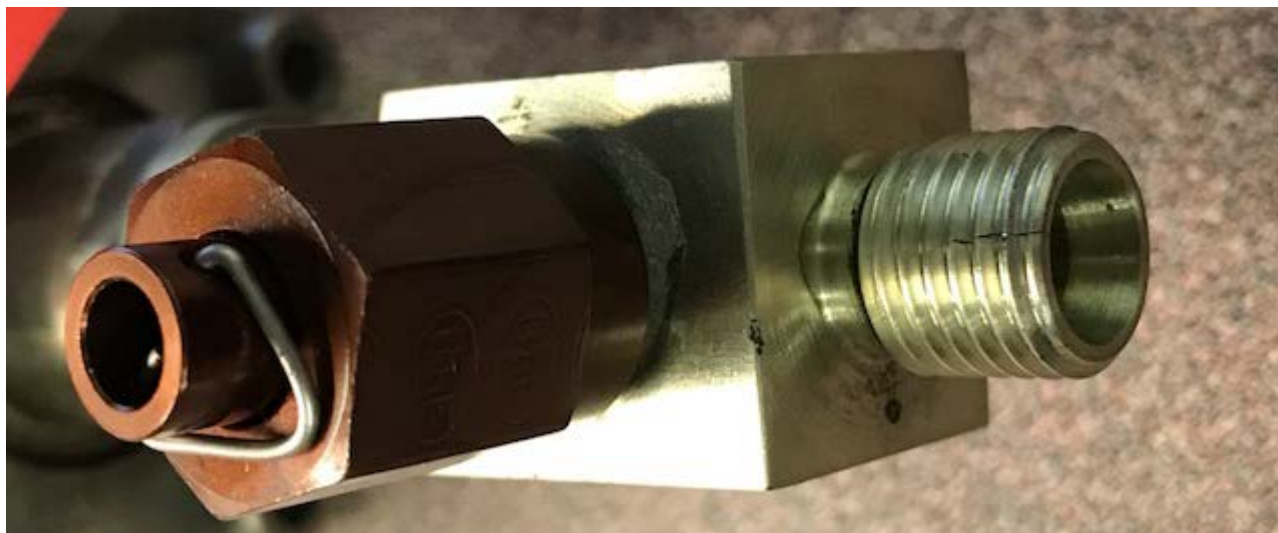
de Havilland – Canada, DHC-8-402

Raccord de frein fissuré

RDS N°: 20170918003

Sujet:

Lors de manœuvres au sol, une fuite hydraulique a été détectée provenant de la nacelle moteur no 1. Une inspection a permis de révéler une fuite des raccords inférieurs (frein de parc) des deux modules de coupe-circuit et clapet-navette des freins. Une fissure perpendiculaire au filetage a été décelée. Les fusibles du coupe-circuit ont été remplacés; et l'aéronef a été remis en service.



Raccord de frein fissuré

Douglas, DC3C

Une inspection extérieure attentive permet de prévenir les incidents

Sujet:

Lors de deux incidents distincts, l'exploitant d'un DC3C équipé de Basler Turbo Conversions a constaté que des ferrures d'articulation de la gouverne de profondeur extérieure étaient fissurées. Le pilote a signalé le premier incident lors de son inspection extérieure. En vérifiant le mouvement de la gouverne de profondeur extérieure gauche, le pilote a secoué la gouverne de profondeur et entendu un bruit sourd. Une inspection plus approfondie a permis de constater que le guignol d'articulation de la gouverne de profondeur extérieure gauche était brisé à proximité du boulon de fixation.

Le deuxième incident a été signalé à l'issue d'une inspection des 150 heures. Une inspection visuelle minutieuse de la ferrure d'articulation de la gouverne de profondeur se trouvant près du stabilisateur extérieur droit a permis de constater que la peinture était craquelée. Le technicien

d'entretien d'aéronef (TEA) a ensuite utilisé un endoscope pour examiner minutieusement la zone en question et a détecté une fissure. Sans l'aide d'un appareil à grossissement comme l'endoscope, il aurait été impossible de détecter cette fissure, car une fois la gouverne de profondeur posée, cette dernière entrave tout accès à la zone en question.

Dans les deux cas, l'articulation de la gouverne de profondeur a été remplacée par une pièce en bon état et l'aéronef a été remis en service.

Commentaires de Transports Canada :

N'eût été un pilote attentif menant une inspection extérieure habituelle ou un TEA vigilant menant toujours et encore la même l'inspection des 150 heures, ces problèmes n'auraient pas été repérés. N'oubliez pas les « douze maux de l'entreprise » et ne relâchez pas votre vigilance.

« C'est aujourd'hui que je trouverai quelque chose! »



Articulation avec pièce manquante

Gros plan du bout fissuré de l'articulation

Mitsubishi - USA, MU 2B60

Vérin du train avant, glissement du collier à bande

RDS N°: 20171211018

Sujet:

Une inspection périodique a permis de trouver que le collier du soufflet de vérin du train d'atterrissage avant avait glissé pour se coincer dans le bras du vérin.

Par conséquent, il était seulement possible d'engager le verrou train sorti par une fraction de ce qu'il aurait dû être.

Tous les autres aéronefs ont été inspectés, mais aucune autre déféctuosité n'a été relevée. Une note de service a été émise à tout le personnel d'entretien; et une inspection supplémentaire a été ajoutée à l'inspection des 100 heures afin que cette zone fasse l'objet d'une attention particulière.

Commentaires de Transports Canada :

Nous aimerions rappeler aux spécialistes de l'entretien qu'il est important de mener des inspections méticuleuses et complètes. En relevant cette défectuosité au sol, les spécialistes de l'entretien consciencieux ont peut-être évité une panne qui aurait empêché l'aéronef d'effectuer un atterrissage sécuritaire.

Moteur

Allison, 250-C47B

Fissuration du bossage d'injecteur carburant de l'enveloppe extérieure de la chambre de combustion du moteur

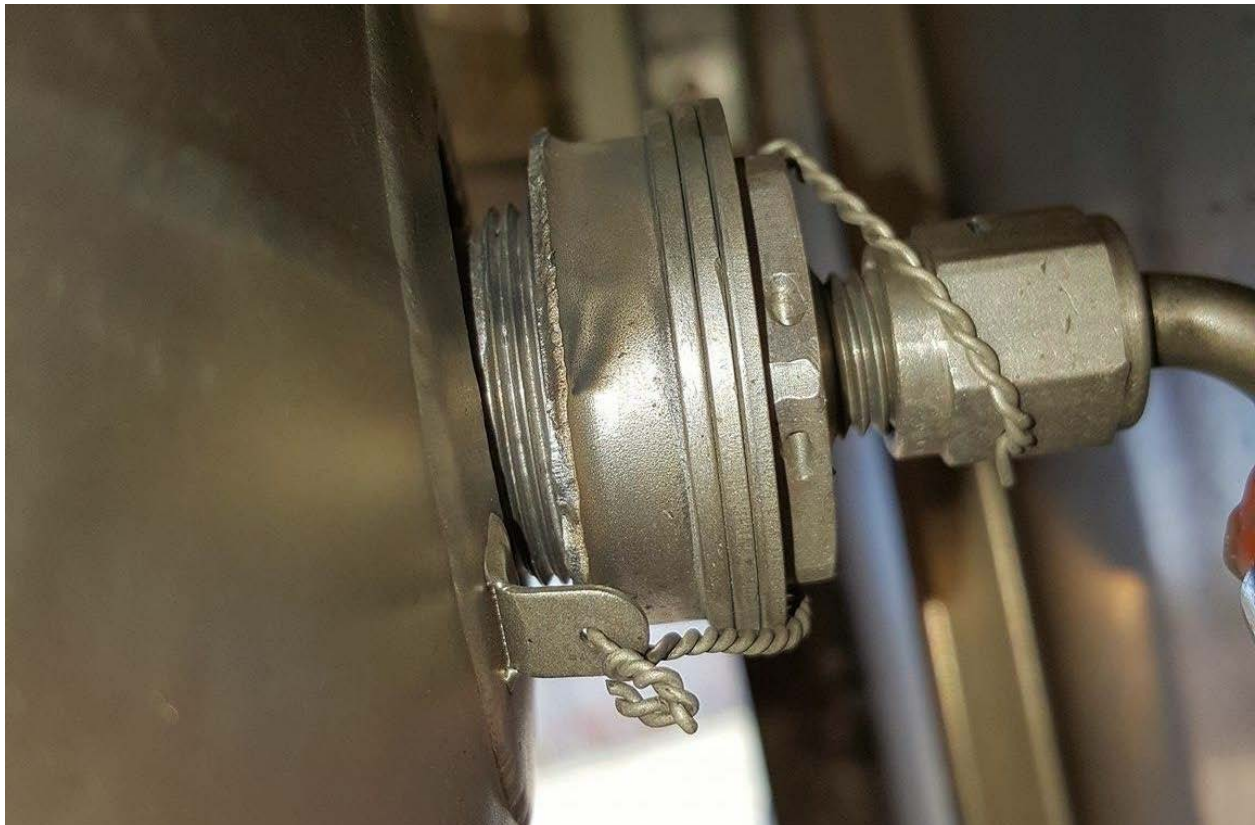
RDS N°: 20160505004

Sujet:

Au démarrage de l'aéronef, le pilote a remarqué une température sortie turbine élevée et a arrêté le moteur. Le technicien d'entretien d'aéronef a découvert que le bossage de l'injecteur carburant était séparé de la chambre à la soudure/au congé de raccordement.

Commentaires de Transports Canada :

Rolls Royce a reconnu qu'il y a eu d'autres cas de fissuration possibles de l'enveloppe extérieure de la chambre de combustion en émettant la révision 3 du CEB A-72-7002 sur le M250-C47. La dernière révision réduit l'intervalle de l'inspection visuelle périodique de la taille de la soudure au niveau du bossage de l'injecteur carburant. Soyez vigilant lorsque vous inspectez cette région. La fissuration et la séparation du bossage d'injecteur carburant pourraient entraîner une perte de puissance et une diminution des performances. D'autres bulletins d'alerte de moteurs commerciaux ont été émis pour traiter des moteurs des séries M250-C28, -C30 et -C40 de Roll Royce.



Bossage d'injecteur carburant séparé de l'enveloppe extérieure de la chambre de combustion du moteur.

General Electric, CF6-80C2B7F

Contamination du carburant par des polymères super-absorbants

RDS N° : 20170614013

Sujet:

L'ensemble hydromécanique du moteur d'un CF6-80C a été retourné. D'après le rapport, l'aéronef a subi un arrêt de moteur en vol avec aucun débit de carburant au moteur gauche.

Des dommages causés par des corps étrangers ont été constatés dans toute la zone et dans les orifices ouverts. Ces dommages semblaient toucher tout le support de limiteur de survitesse, de même que les orifices de ce support. La défaillance a été confirmée durant l'analyse des servovalves électrohydrauliques. La substance identifiée était un polymère super-absorbant (ces polymères peuvent absorber et emprisonner de grandes quantités de liquide). Les polymères super-absorbants sont couramment utilisés dans la fabrication des couches jetables.

Les systèmes d'approvisionnement en carburant dans les aéroports partout dans le monde utilisent des dispositifs de surveillance de filtre contenant des éléments de polymères super-absorbants, afin d'extraire l'eau du carburant. Les polymères super-absorbants peuvent être rejetés dans le carburant dans le cadre d'une maintenance, d'un nettoyage ou d'une utilisation inadéquate de l'équipement de manutention du carburant, ou dans le cadre d'autres scénarios.

Les particules de polymères super-absorbants mesurent habituellement entre 5 et 20 microns et peuvent ne pas être visibles, mais elles peuvent aussi mesurer jusqu'à 750 microns (0,030 po, visibles).

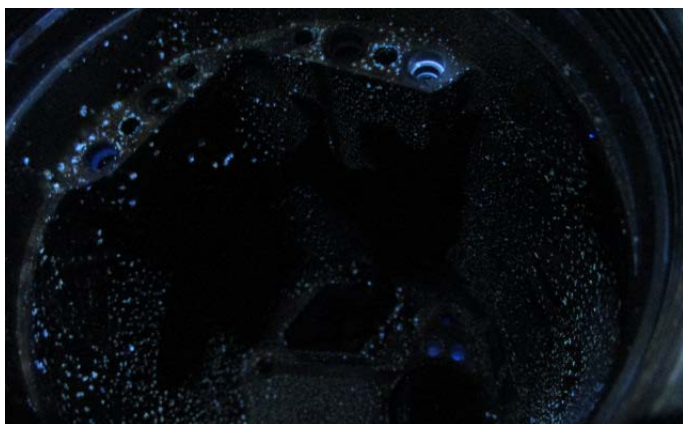
Les polymères super-absorbants peuvent être identifiés au moyen d'une inspection à la lumière noire (les polymères super-absorbants deviennent fluorescents lorsqu'ils sont illuminés à la lumière noire) et au moyen d'essais chimiques utilisant du sulfate pentahydraté (les polymères super-absorbants deviennent bleus lorsqu'ils sont exposés à ce produit chimique).

L'ensemble hydromécanique a subi une décontamination. Le boîtier principal et les solénoïdes des servovalves électrohydrauliques ont été rincés et l'ensemble hydromécanique a été remis en service.

L'autre ensemble hydromécanique provenant du même aéronef a été retourné pour enquête. Ce deuxième ensemble présentait des signes mineurs de contamination aux polymères super-absorbants dans certaines zones à faible débit et sur des surfaces externes de l'ensemble hydromécanique, mais toutefois en moindre quantité que sur le premier ensemble.

Commentaires de Transports Canada :

Si un exploitant soupçonne que du carburant contaminé lui a été livré, il doit suivre les directives du constructeur de la cellule, afin d'aider à assurer une exploitation sécuritaire de son aéronef.



Superabsorbent polymer contamination made visible under a black light

Rolls Royce – États-Unis, 250-C300/A1

Bouchons oubliés découverts dans les trous de lubrification

RDS N° : 20170424012

Sujet:

Le couvercle de la boîte d'engrenages a été envoyé à nos installations afin d'y subir une révision. La cage de roulement de la prise de force a été retirée aux fins d'usinage d'une réparation antérieure au plasma. Le machiniste a remarqué que les deux trous de lubrification étaient bouchés par un jet de plasma. Des photos ont été prises et le machiniste a retiré le vieux plasma sur une fraiseuse. Une fois le plasma usiné, des bouchons en caoutchouc ont été découverts dans les trous. Ces bouchons devaient avoir été laissés en place suite à une réparation antérieure au plasma.



Trou contenant un bouchon en caoutchouc laissé en place après une réparation antérieure

Teledyne Continental, LTSIO-360-EB

Difference concernant le boulon de bielle

RDS N° : 20170821016

Sujet:

Après avoir installé le premier cylindre, le technicien a remarqué qu'il y avait un contact entre les boulons de bielle et le carter moteur lorsqu'il a fait tourner le moteur sur le bâti. Les

nouveaux boulons ont été comparés aux boulons déposés et une différence marquée a été constatée au niveau du chanfrein, sur la tête du boulon. Le constructeur a été contacté.

Commentaires de Transports Canada :

Continental Motors a émis le bulletin de service SB17-06 qui traite de ce sujet. Il se trouve sur le site suivant :

<http://www.continentalmotors.aero/support/service-bulletins.aspx>



Le boulon du haut est un boulon 655959 tiré de l'inventaire. La tête du boulon est trop longue et ne prévoit aucun dégagement.

Le boulon du bas a été extrait du moteur.

Échos du hangar

Bombardier, CL-600-2D24

Train d'atterrissage avant endommagé durant un refoulement

RDS N° : 20170505007

Sujet:

Durant le refoulement d'un aéronef depuis son poste de stationnement, la goupille de cisaillement de la barre de remorquage a subi un cisaillement et l'aéronef s'est déplacé d'environ 1 ou 2 pieds par rapport à sa position d'origine. Plus tard, l'équipage de conduite a signalé que les freins de l'aéronef n'étaient pas desserrés avant le commencement du refoulement. À la suite de l'événement lié à la goupille de cisaillement, la barre de remorquage

a été examinée : la clavette d'interface d'essieu et la « fourche » de tête de la barre de remorquage étaient déformées. En raison de la surcharge occasionnée par cet événement, le train d'atterrissage avant et la contrefiche longitudinale ont été remplacés. La roue droite du train avant a également été remplacée en raison d'une jante endommagée par la barre de remorquage.

Commentaires de Transports Canada :

Ce rapport nous rappelle que ces types d'incidents peuvent arriver et arrivent, même aux employés hautement qualifiés et professionnels.

Il est facile de tomber dans le piège d'examiner seulement les événements menant immédiatement à un incident de cette sorte. Il est normal et important de vouloir savoir si l'équipage de conduite et le personnel de piste ont communiqué avant le refoulement de l'aéronef, mais il est également important d'examiner les facteurs organisationnels et humains qui ont probablement contribué à l'incident. Y avait-il des contraintes de temps? La fatigue était-elle un facteur? S'agissait-il d'un refoulement ordinaire, ou y avait-il quelque chose de différent? Etc.

Un système de gestion de la sécurité (SGS) correctement mis en œuvre peut aider un organisme à tirer les leçons de ces incidents et à les éviter en l'aidant à identifier les facteurs organisationnels et humains durant le processus d'enquête. Un SGS peut également faciliter l'identification de dangers inhérents aux activités quotidiennes mais qui ne sont pas nécessairement évidents. Avec ce type de données, les organismes peuvent établir des politiques et des procédures pour se prémunir contre ce type d'incidents et renforcer leur culture de sécurité.



Roue droite endommagée du train avant

Consignes de navigabilité (CN) relatives aux équipement

Transports Canada (TC) s'efforce de faire parvenir des copies des nouvelles CN applicables au Canada à tous les propriétaires enregistrés des produits aéronautiques touchés. Toutefois, comme TC ne connaît généralement pas les propriétaires des aéronefs qui possèdent les équipements ou appareillages touchés par les CN, il distribue souvent ces CN à ses bureaux régionaux seulement.

Nous invitons les techniciens d'entretien d'aéronefs (TEA) et les exploitants des produits touchés à obtenir de plus amples renseignements ou un exemplaire des CN auprès de leur bureau régional de TC, de leur Centre de Transport Canada (CTC) local, de leur inspecteur principal de la maintenance (IPM), ou par l'entremise du site Web de l'Aviation civile à l'adresse suivante : <http://www.tc.gc.ca/cawis-swimn>

Fabricant	N° de CN	Origine	Description
AEROSPACE WELDING	2018-02-04	É-U	ATA 78 – SILENCIEUX – FISSURES OU SOUDURES ROMPUES DANS LA SOUDURE DE CONNEXION DU CORPS DE SILENCIEUX À LA FERRURE DE SILENCIEUX
CROYDON	DCA-DH60-111B	NZ	ATA - 57 – LONGERONS D'AILE/AILERON - INSPECTION
CROYDON	DCA-DH82-129B	NZ	ATA - 57 - LONGERONS D'AILE/AILERON - INSPECTION
CROYDON	DCA-DH83-105B	NZ	ATA - 57 - LONGERONS D'AILE/AILERON - INSPECTION
CROYDON	DCA-GEN-36A	NZ	ATA 05 – LIMITES DE TEMPS/VÉRIFICATIONS DE MAINTENANCE - INSPECTION POUR VÉRIFIER QUE LES PIÈCES DE L'AÉRONEF ONT ÉTÉ CERTIFIÉES CONFORMES À LA DÉFINITION DE TYPE APPROUVÉE CONFORMÉMENT AUX RÈGLES DE L'AVIATION CIVILE,
HTC	2018-02-07	É-U	ATA 62 - ROTOR PRINCIPAL – FISSURE DANS UNE PALE DU ROTOR PRINCIPAL
ROSEMOUNT	2018-03-04	É-U	ATA 34 - NAVIGATION - INSPECTION / REMPLACEMENT DES TUBES DE PITOT
ZODIAC	2016-0167	EU	ATA 25 – ÉQUIPEMENT / FOURNITURES – SIÈGE D'AGENT DE BORD DE CABINE ARRIÈRE– INSPECTION / RÉPARATION

Bulletins spéciaux d'information de la navigabilité aérienne (SAIB) de la FAA

Un SAIB de la Federal Aviation Administration (FAA) est un outil d'information qui vise à sensibiliser le milieu de l'aviation générale, à lui transmettre des alertes et à formuler des recommandations. Cette information et ces conseils sont de nature non réglementaire et ne satisfont pas aux critères établis pour une consigne de navigabilité (CN). www.faa.gov/aircraft/safety/alerts/SAIB/

N° de SAIB	Marque/Entreprise	Objet	Date de publication
SW-18-15	ROTORCRAFT	DISPOSITIFS DE CHARGE EXTERNE POUR LES PERSONNES TRANSPORTÉES À L'EXTÉRIEUR	2018-05-30
CE-18-14	HELIO AIRCRAFT LLC	TRAIN D'ATERRISSAGE PRINCIPAL : INSPECTION AMÉLIORÉE DE L'EMPLACEMENT DE LA BIELLE DE TRAÎNÉE	2018-05-09
SW-18-13	AGUSTA S.P.A.	RACCORD PRINCIPAL DE PLAQUE DE BOÎTE DE VITESSES	2018-04-30
SW-18-12	CENTURY FLIGHT SYSTEMS INC.	NAVIGATION – DIRECTEUR DE VOL INTÉGRÉ	2018-03-27
SW-17-23R1	AIRBUS HELICOPTERS	CIRCUIT CARBURANT	2018-03-02

Bulletin d'information sur la sécurité (SIB) de l'AESA

Un SIB de l'Agence européenne de la sécurité aérienne (AESA) est un outil d'information qui vise à sensibiliser le milieu de l'aviation générale, à lui transmettre des alertes et à formuler des recommandations. Cette information et ces conseils sont de nature non réglementaire et ne satisfont pas aux critères établis pour une consigne de navigabilité (CN). <http://ad.easa.europa.eu/sib-docs/page-1>

N° de SIB	Objet	Date de publication
2018-09	NON RECONNAISSANCE D'AVIONS PAR DES SYSTÈMES AVANCÉS DE GUIDAGE VISUEL POUR L'ACCOSTAGE AUX AÉRODROMES	2018-05-16
2018-08	GESTION DE CARBURANT EN VOL — PHRASÉOLOGIE POUR LES MESSAGES LIÉS AU CARBURANT ENTRE LES PILOTES ET LE CONTRÔLE DE LA CIRCULATION AÉRIENNE	2018-05-08
2018-07	LIMITES DE TAUX D'ALCOOLÉMIE POUR LES PILOTES DE L'AVIATION GÉNÉRALE	2018-04-12

Avis de pièces non approuvées (UPN) par la FAA

Les avis de pièces non approuvées sont publiés par la FAA, AIR-140, C.P. 26460, Oklahoma City (Oklahoma) 73125. Ils sont affichés sur internet à l'adresse suivante : <http://www.faa.gov/aircraft/safety/programs/sups/upn/>

Number	Subject	Date Posted
2018-2017-0001120	PIÈCES DISTRIBUÉES PAR GENESIS AVIATION INC. : COLLIER DE CADRE, COUSSIN- RÉF. TA025030-06; ÉLÉMENT FILTRANT – RÉF. 26570; PLAQUE D'ASSISE – RÉF. 232012; GARNITURE – RÉF. S700B0455-6C011. (ANNULATION UPN)	2018/2/15 (RESCINDER 2018/3/9)

Rapports de difficultés en service (RDS)

Les Rapports de difficultés en service (RDS) sont soumis par des techniciens d'entretien d'aéronefs (TEA), des propriétaires, des exploitants et d'autres sources pour signaler les problèmes, les défauts ou les événements qui affectent la navigabilité des aéronefs au Canada.

Marque/Modèle	Nom de la pièce	Référence	État de la pièce	N° RDS
AÉRONEFS				
AERO COMMANDER				
690A	CADRE	31002443	FISSURÉ	20180327003
AEROSPATIALE				
ATR 42 300	POUTRE	S5701407900300	CORRODÉE	20180217001
ATR 42 300	BOULON LIAISON ROUE PRINCIPALE	MS2125006038	CISAILLÉ	20180103006
ATR 42 300	SUPPORT GUIGNOL	S53371207200	FISSURÉ	20180314004
ATR 42 300	CADRE 41	S5367241020202	FISSURÉ	20180214017
ATR 42 300	CORNIÈRE RACCORDEMENT	S53573201211	FISSURÉE	20180313001
ATR 42 300	AILE		CORROSION	20180227009
ATR 42 300	POMPE MISE EN DRAPEAU	4122006009	USÉE	20180319010
ATR 42 320	CARÉNAGE VOLET	S57910031004	FISSURE VERTICALE	20180319009
ATR 42 500	REDRESSEUR	559012D	USÉ	20180226011
ATR 42 500	LIMITEUR DE COURANT	NSA93113012	FISSURÉ	20180314011
ATR 42 500	VÉRIN COMPENSATION	82363	USÉ	20180107001

ATR 42 500	INDICATEUR ÉLECTRONIQUE DE SITUATION HORIZONTALE	100604045002	INTERMITTENT	20180131012
ATR 42 500	PALE HÉLICE	R8155056	DÉFAILLANCE	20180120001
ATR 72 202	BATTERIE	9750W0538	FAIBLE CAPACITÉ ACTIVÉE	20180329013
ATR 72 202	FAISCEAU	E0052R24B61SNECO	USÉ PAR FROTTEMENT	20180209007
ATR 72 212A	GROUPE TURBOREFROIDISSEUR		NON SIGNALÉ	20180130010
ATR 72 600	REDRESSEUR COURANT ALTERNATIF		NON SIGNALÉ	20180205007
AEROSPATIALE HC				
AS 350B3	VIS BOULON	22201BC060024L	ROMPUE	20180305007
AS 350B3	MOITIÉ PALIER EN STRATIFIÉ	704A33633261	FISSURÉE	20180104004
AS 350B3	SERVOCOMMANDE ROTOR PRINCIPAL	SC8042	RÉPARÉE	20180119012
AS 350BA	GÉNÉRATRICE-DÉMARREUR	150SG122Q	EN SERVICE	20180212018
AGUSTA				
AW119 MK II	TRAVERSE TUBULAIRE AVANT	M03101S007041	FISSURÉE	20180111007
AW139	PARE-BRISE GAUCHE	4G561V00131	FISSURÉ	20180327014
AIR TRACTOR				
AT 502B	FIXATION RESSORT PLAQUE	106111	SOUDURE FISSURÉE	20180308011
AT 502B	FIXATION RESSORT PLAQUE	106111	SOUDURE FISSURÉE	20180308012
AT 802	ROULEMENT	MS141044	USÉ AU-DELÀ DES LIMITES	20180108009
AT 802A	FACIÈS DE RUPTURE À CÔNE ET CUVETTE DE ROULEMENT DE CONTACT	10A0600003610A06	NON SIGNALÉ	20180124008
AT 802A	FACIÈS DE RUPTURE À CÔNE ET CUVETTE DE ROULEMENT DE CONTACT	10A0600003610A06	NON SIGNALÉ	20180124009
AT 802A	FACIÈS DE RUPTURE À CÔNE ET CUVETTE DE ROULEMENT DE CONTACT	10A06000036AND10	NON SIGNALÉ	20180124007
AT 802A	SERVOCOMMANDE ASSEMBLY	10A12000079	INUTILISABLE	20180329007
AT 802A	GÉNÉRATRICE DÉMARREUR		NON SIGNALÉ	20180116005
AIRBUS				
A310 304	CONTREFICHE TÉLESCOPIQUE	C231098102	NON SIGNALÉ	20180212022
A310 304	CONTREFICHE TÉLESCOPIQUE	C231098103	NON SIGNALÉ	20180212026
A310 304	CONDUIT D'AIR	1335M66G04	ROMPU	20180116012

A310 308	CONTREFICHE TÉLESCOPIQUE	C23109111	NON SIGNALÉ	20180212021
A310 308	CONTREFICHE TÉLESCOPIQUE	C231096104	NON SIGNALÉ	20180212020
A310 308	CONTREFICHE TÉLESCOPIQUE	C231098102	NON SIGNALÉ	20180212025
A310 308	CONTREFICHE TÉLESCOPIQUE	C231098104	NON SIGNALÉ	20180212023
A310 308	CONTREFICHE TÉLESCOPIQUE	C231098104	NON SIGNALÉ	20180212024
A319 112	CLIMATISATION		NON SIGNALÉ	20180227007
A319 112	MACHINE SOUFFLANTE, EXTRACTION VENTILATEUR REFROIDISSEMENT	EVT3454HC	DÉFAILLANCE	20180314007
A319 112	SOUPAPE DE RÉGULATION DE PRESSION D'AIR DE PRÉLÈVEMENT	6774E010000	DÉFAILLANCE	20180108003
A319 114	CLAPET DE SORTIE D'AIR REVÊTEMENT	VFT300A1	DÉFAILLANCE	20180226013
A319 114	TRANSFORMATEUR REDRESSEUR	Y0052	DÉFAILLANCE	20180129003
A319 114	CIRCUIT GÉNÉRATION HYDRAULIQUE		NON SIGNALÉ	20180226018
A319 114	CIRCUIT HYDRAULIQUE		NON SIGNALÉ	20180122009
A319 114	CIRCUIT HYDRAULIQUE		NON SIGNALÉ	20180205009
A319 114	COMMUTATEUR	HTE6900351	DÉFAILLANCE	20180117001
A319 114	ROUE	32200011	ÉCLATÉ	20180102002
A320 211	ROBINET DÉCHARGE	90231570381	DÉFAILLANCE	20180122008
A320 211	CALCULATEUR DE GUIDAGE DE GESTION DE VOL	B398BAM0209	DÉFAILLANCE	20180219003
A320 211	DÉTECTEUR DE FUMÉE	RAI2800M0706	DÉFAILLANCE	20180307002
A320 211	VÉRIN INTÉRIEUR DE VOLET EXTÉRIEUR	793A000007	DÉFAILLANCE	20180219004
A320 211	VÉRIN ROTATIF DE BEC DE BORD D'ATTAQUE	830A000004	DÉFAILLANCE	20180222010
A320 211	JOINT TORIQUE	NSA8203222	FUITE	20180322009
A320 211	VERROU TRAIN AVANT RENTRÉ	C247300016	DÉFAILLANCE	20180115011
A320 211	TUBE	3364105020	ROMPU	20180313009
A320 211	RÉGULATEUR CARBURANT HYDROMÉCANIQUE	8061526	FUITE	20180123011
A320 211	ROBINET DÉCHARGE VARIABLE MOTEUR TRAIN	39680012	DÉFAILLANCE	20180206007
A320 214	MODULE DE FREINAGE ET D'ORIENTATION DU TRAIN	E21327107	DÉFAILLANCE	20180214007
A320 214	CENTRALE DE RÉFÉRENCE INERTIELLE ANÉMOBAROMÉTRIQUE	HG2030AE23	DÉFAILLANCE	20180308001
A321 211	TUYAU	D2901005202000	FUITE	20180117002
A321 211	POMPE HYDRAULIQUE	3031863001	DÉFAILLANCE	20180116004

A321 211	FREIN EN CARBONE	C20534100	CISAILLÉ	20180327012
A321 211	MODULE DE DONNÉES AÉRODYNAMIQUES	PG1152BC02	DÉFAILLANCE	20180205012
A321 211	GROUPE AUXILIAIRE DE BORD		NON SIGNALÉ	20180222008
A330 342	FREIN	215452	NON SIGNALÉ	20180326019
A330 343	CLAPET ANTI-RETOUR	CAR400	FUITE	20180307003
A330 343	ANNEAU	NAS161224	FUITE	20180314008
A330 343	POMPE ENTRAÎNÉE PAR MOTEUR	974976	DÉFAILLANCE	20180326012
A330 343	COMMANDE ET INTERFACE DE TRAIN D'ATERRISSAGE	005LG005B	DÉFAILLANCE	20180129002
BAE - RAYTHEON				
HAWKER 850XP	MAILLON DE RACCORD DE BOULON	258UM421	DÉFAILLANCE	20180315010
BEECH				
1900D	CORNIÈRE	1294200343	FISSURÉE	20180222006
1900D	SUPPORT	1148200771	NEUF	20180307005
1900D	AMPOULE	951F04	BRÛLÉE	20180306006
1900D	MOTEUR	PT6A67D	RÉVISION	20180220006
1900D	CADRE	12944003477	FISSURÉ	20180115026
1900D	COSSE MISE À LA MASSE		CORRODÉE	20180313008
1900D	TUYAU SOUPLE	131823VH6	NEUF	20180306005
1900D	SÉLECTEUR TRAIN D'ATERRISSAGE	1013841377	DÉFAILLANCE	20180116010
1900D	CONDUITE CARBURANT	3035618	NEUVE	20180119007
1900D	MOTEUR	571302	POSÉ	20180319016
1900D	TRAIN AVANT	114820021651	RÉVISION	20180222015
1900D	DISPOSITIF DE RETENUE JOINT D'HUILE PORTE-GARNITURE	3007737	DÉPOSÉ	20180321008
1900D	COMMUTATEUR	602EN16	USÉ PAR FROTTEMENT	20180123009
1900D	COMMUTATEUR VERROU TRAIN SORTI	1143610441	NEUF	20180205015
1900D	COMMUTATEUR TRAIN VERROU TRAIN RENTRÉ/SORTI	1CH25	RÉSISTANCE ÉLEVÉE	20180122007
1900D	COMMUTATEUR/DISJONCTEUR	7270515S17	DÉFAILLANCE	20180114001
1900D	CÂBLAGE		USÉ PAR FROTTEMENT	20180206005
1900D	RÉGULATEUR D'HÉLICE	8210410	RÉVISION	20180302012

76	CADRE EN A DE TRAIN PRINCIPAL	10581002375	FISSURÉ	20180305018
A100	BOULON	817841446	FISSURÉ	20180319007
B100	RÉGULATEUR CARBURANT	8977709	NON SIGNALÉ	20180131003
B100	PLAQUE CAME RÉGLAGE	1158100363	FISSURÉE	20180228005
B200	MOTEUR ÉLECTRIQUE	571302	BRÛLÉ	20180215008
B200	PARE-BRISE GAUCHE	10138402523	FISSURÉ	20180312012
B200	ÉLECTROROBINET	717	DÉFAILLANCE	20180207023
B200C	FERRURE	10151406923	NEUVE	20180321013
B200GT	COMMUTATEUR VERROU TRAIN SORTI	10136468281	DESSERRÉ	20180216007
B300C	BASE	1015140651	FISSURÉE	20180315005
B300C	CONDUIT DÉRIVATION		NON SIGNALÉ	20180328008
C90A	RENFORT		CORRODÉ	20180116008
C90A	TRAIN PRINCIPAL	5081028621	ROMPU	20180105002
C90A	VÉRIFICATION DE LA TEMPÉRATURE INTERÉTAGE DE TURBINE		NON SIGNALÉ	20180320004
E90	FERRURE RAIL DE VOLET	501600183	FISSURÉE	20180117004
F90	COMMANDE TRAIN D'ATERRISSAGE	A4503M95	AUCUN DOMMAGE VISUEL	20180220009
BELL TEXTRON - CAN				
206B	GÉNÉRATRICE-DÉMARREUR	23032027	RÉVISION RÉCENTE	20180129016
206B	POMPE HYDRAULIQUE	206076022101	INUTILISABLE	20180326022
206B	CARTER BOÎTE PRINCIPALE	206040002025	DESSERRÉ	20180111003
206B	SEGMENT D'ARBRE DE TRANSMISSION DE ROTOR DE QUEUE ARRIÈRE	206040931101	JEU EXCESSIF	20180117008
206B	SERVOCOMMANDE HYDRAULIQUE	206076031023	DESSERRÉE	20180104018
206B	VANNE D'ANTIGIVRAGE	206062625003	DÉFAILLANCE	20180219012
206L 1	DIODE	301265AA	DÉFAILLANCE	20180201006
206L 3	CÂBLE COMMANDE DES GAZ	7449102	DÉFORMÉ	20180323008
206L 4	ARBRE	5D4407	ENDOMMAGÉ	20180307006
407	COUVERCLE	407030822	SÉPARÉ	20180115027
407	RONDELLE DE MÂT À DOUBLE CHANFREIN	14000725S22E6	FISSURÉE	20180323010
407	CARTER CENTRAL ROTOR QUEUE	206011721113	USURE DE CONTACT	20180214006

429	CONDENSEUR SOUFFLANTE	S6063EC1	FISSURÉ	20180123030
429	AUBES SOUFFLANTE		SÉPARÉES	20180131002
429	PRISE DE CHARGE	64309022	INUTILISABLE	20180316008
429	BATTERIE	763844	INUTILISABLE	20180130016
429	VENTILATEUR	200SGL11075	FROTTEMENT	20180228009
429	MODULE LOGIQUE	LM1210TMPDSS	OUVERT	20180316006
429	VÉRIN	429336302101	DÉFECTUEUX	20180323009
429	CENTRALE DE RÉFÉRENCE ANÉMOBAROMÉTRIQUE/D'ATTITUDE ET DE CAP	KSG7200429075123	DÉCALÉE	20180123013
429	CENTRALE DE RÉFÉRENCE ANÉMOBAROMÉTRIQUE/D'ATTITUDE ET DE CAP	KSG7200429075123	DÉCALÉE	20180123015
429	CENTRALE DE RÉFÉRENCE ANÉMOBAROMÉTRIQUE/D'ATTITUDE ET DE CAP	KSG7200429075123	DÉCALÉE	20180123016
429	CENTRALE DE RÉFÉRENCE ANÉMOBAROMÉTRIQUE/D'ATTITUDE ET DE CAP	KSG7200429075123	DÉCALÉE	20180123017
429	CENTRALE DE RÉFÉRENCE ANÉMOBAROMÉTRIQUE/D'ATTITUDE ET DE CAP	KSG7200429075123	DÉCALÉE	20180123018
429	CENTRALE DE RÉFÉRENCE ANÉMOBAROMÉTRIQUE/D'ATTITUDE ET DE CAP	KSG7200429075123	DÉCALÉE	20180123019
429	CENTRALE DE RÉFÉRENCE ANÉMOBAROMÉTRIQUE/D'ATTITUDE ET DE CAP	KSG7200429075123	DÉCALÉE	20180123020
429	CENTRALE DE RÉFÉRENCE ANÉMOBAROMÉTRIQUE/D'ATTITUDE ET DE CAP	KSG7200429075123	DÉCALÉE	20180123021
429	CENTRALE DE RÉFÉRENCE ANÉMOBAROMÉTRIQUE/D'ATTITUDE ET DE CAP	KSG7200429075123	DÉCALÉE	20180123022
429	CENTRALE DE RÉFÉRENCE ANÉMOBAROMÉTRIQUE/D'ATTITUDE ET DE CAP	KSG7200429075123	DÉCALÉE	20180123023
429	CENTRALE DE RÉFÉRENCE ANÉMOBAROMÉTRIQUE/D'ATTITUDE ET DE CAP	KSG7200429075123	DÉCALÉE	20180123024
429	CENTRALE DE RÉFÉRENCE ANÉMOBAROMÉTRIQUE/D'ATTITUDE ET DE CAP	KSG7200429075123	DÉCALÉE	20180123025
429	CENTRALE DE RÉFÉRENCE ANÉMOBAROMÉTRIQUE/D'ATTITUDE ET DE CAP	KSG7200429075123	DÉCALÉE	20180123026
429	CENTRALE DE RÉFÉRENCE ANÉMOBAROMÉTRIQUE/D'ATTITUDE ET DE CAP	KSG7200429075123	DÉCALÉE	20180123027

429	CENTRALE DE RÉFÉRENCE ANÉMOBAROMÉTRIQUE/D'ATTITUDE ET DE CAP	SG72004290751231	DÉCALÉE	20180123014
429	CENTRALE DE RÉFÉRENCE ANÉMOBAROMÉTRIQUE/D'ATTITUDE ET DE CAP	KSG7200429075123	DÉFECTUEUSE	20180123032
429	CENTRALE DE RÉFÉRENCE ANÉMOBAROMÉTRIQUE/D'ATTITUDE ET DE CAP	KSG7200429075123	DÉFECTUEUSE	20180123033
429	CENTRALE DE RÉFÉRENCE ANÉMOBAROMÉTRIQUE/D'ATTITUDE ET DE CAP	KSG7200429075123	DÉFECTUEUSE	20180123034
429	CENTRALE DE RÉFÉRENCE ANÉMOBAROMÉTRIQUE/D'ATTITUDE ET DE CAP	KSG7200429075123	DÉFECTUEUSE	20180123035
429	CENTRALE DE RÉFÉRENCE ANÉMOBAROMÉTRIQUE/D'ATTITUDE ET DE CAP	KSG7200429075123	DÉFECTUEUSE	20180123036
429	CENTRALE DE RÉFÉRENCE ANÉMOBAROMÉTRIQUE/D'ATTITUDE ET DE CAP	KSG7200429075123	DÉFECTUEUSE	20180123037
429	BIELLETTTE DE COMMANDE DE PAS DE ROTOR DE QUEUE	429012112101FM	USÉE	20180104015
505	LOGEMENT DE MÉCANISME DE CHANGEMENT DE PAS	206011721009	USURE DE CONTACT	20180122015
505	JOINT MAGNÉTIQUE	1330	SÉPARÉ	20180201004
505	CONDUIT	SLS063001001	FISSURÉ	20180108011
505	CONDUIT	SLS063001003	FISSURÉ	20180115025
505	CONDUIT	SLS063001003	FISSURÉ	20180115028
505	CONDUIT	SLS063001003	FISSURÉ	20180115029
BELL TEXTRON - USA				
205A 1	ROULEMENT	H33C32	INUTILISABLE	20180214016
412	CÂBLE DE LAMPE		ENDOMMAGÉ	20180308006
412EP	COMMANDES AUTOMATIQUES DE VOL	SPZ7600412XXXXXX	NON SIGNALÉ	20180207013
412EP	COMMANDES AUTOMATIQUES DE VOL	SPZ7600412XXXXXX	DÉFECTUEUSE	20180207011
412EP	COMMANDES AUTOMATIQUES DE VOL	SPZ7600412XXXXXX	DÉFECTUEUSE	20180207014
412EP	COMMANDES AUTOMATIQUES DE VOL	SPZ7600412XXXXXX	DÉFECTUEUSE	20180207015
412EP	COMMANDES AUTOMATIQUES DE VOL	SPZ7600412XXXXXX	DÉFECTUEUSE	20180207017
412EP	COMMANDES AUTOMATIQUES DE VOL	SPZ7600412XXXXXX	DÉFECTUEUSE	20180207018
412EP	COMMANDES AUTOMATIQUES DE VOL	SPZ7600412XXXXXX	DÉFECTUEUSE	20180207019

412EP	COMMANDES AUTOMATIQUES DE VOL	SPZ7600412XXXXXX	DÉFECTUEUSE	20180207020
412EP	CONTREFICHE DROITE	205030831015	MAUVAIS ALIGNEMENT	20180223015
412EP	RACCORD/INTÉRIEUR ARRIÈRE	214040657003	PIQUÉ	20180126001
BOEING				
737 2R8C	INDICATEUR DE POSITION DE VOILETS	2061141	DÉFECTUEUX	20180221005
737 406	CADRE	654653172	FISSURÉ	20180122016
737 406	MONTURE RAIL SIÈGE	7022033	FISSURÉE	20180122019
737 406	REVÊTEMENT	6978025	CORRODÉ	20180131001
737 406	TUYAU SOUPLE	1090032	PETIT TROU	20180110008
737 406	TUBE	1090032	FUITE	20180313021
737 406	CÂBLE MOTEUR	697849137	INUTILISABLE	20180131011
737 436	INVERSION DE POUSSÉE	315A1701112A	DÉCOLLEMENT	20180117006
737 4Q8	FREIN	26066724	NON SIGNALÉ	20180102008
737 55D	ROBINET D'ARRÊT CARBURANT MOTEUR	61163	NON SIGNALÉ	20180215016
737 73V	CÂBLE D'ALLUMAGE	90591101	NON SIGNALÉ	20180216001
737 76N	CADRE FENÊTRE NO 2	58935588	FISSURÉ	20180119013
737 7CT	LIMITE PIQUÉ STABILISATEUR	32EN144	INUTILISABLE	20180214014
737 7CT	FENÊTRE COMMANDANT DE BORD NO 1	5893543149	FISSURÉE	20180316012
737 7CT	PARE-BRISE DROIT NO 1	5893543150	FRACASSÉ	20180213010
737 7CT	FENÊTRE COPILOTE NO 2	5895588	FISSURÉE	20180316013
737 8CT	BRAS DE GUIDAGE DE PORTE L2	65528547	NON SIGNALÉ	20180312011
757 2B7	SERVOCOMMANDE GOUVERNE DIRECTION	332152010	INUTILISABLE	20180319011
767 316	ROBINET DÉCHARGE		NON SIGNALÉ	20180102001
767 316	INDICATEUR QUANTITÉ HYDRAULIQUE	367027020	DÉFAILLANCE	20180105001
767 328	BOUCHON FILTRE	252T13071	NON SIGNALÉ	20180308010
767 333	COMMANDE GOUVERNAIL		NON SIGNALÉ	20180219002
767 338	PORTE		NON SIGNALÉ	20180206009
767 338	FENÊTRE		NON SIGNALÉ	20180223013
767 33A	CAPTEUR DE PROXIMITÉ	834503	NON SIGNALÉ	20180313020
767 375	COMMANDE BEC DE BORD D'ATTAQUE		NON SIGNALÉ	20180301001
767 38E	VÉRIN DE VERROUILLAGE CONTREFICHE LATÉRALE	273T62013	DÉFAILLANCE	20180108005

767 38E	ROBINET ARRÊT HAUTE PRESSION	80217010	DÉFAILLANCE	20180108004
777 233LR	DÉTECTEUR FUMÉE	21198356	DÉFAILLANCE	20180227005
777 333ER	VENTILATEUR MISE À L'AIR LIBRE FRET EN VRAC	6067071	DÉFAILLANCE	20180327004
777 333ER	MODULE GESTION SIGNAUX RADIO	5700111	DÉFAILLANCE	20180201003
777 333ER	CIRCUIT D'ALIMENTATION HYDRAULIQUE		NON SIGNALÉ	20180306003
777 333ER	PROTECTION GIVRE ET PLUIE		NON SIGNALÉ	20180110002
777 333ER	RADÔME	284T005239	DÉCOLLEMENT	20180117005
787 8	CLIMATISATION		NON SIGNALÉ	20180226032
787 8	CONTACTEUR	727CA02Y01	BRÛLÉ	20180305006
787 8	NERVURE SECONDAIRE	152Z633153	FISSURÉE	20180221003
787 8	NERVURE SECONDAIRE	152Z633153	FISSURÉE	20180221014
787 8	NERVURE SECONDAIRE	152Z633154	FISSURÉE	20180221013
787 8	NERVURE SECONDAIRE	152Z633154	FISSURÉE	20180221015
787 8	NERVURE SECONDAIRE	152Z6331	NON SIGNALÉ	20180122010
787 8	NERVURE SECONDAIRE DE SOUTIEN DE VOLET	152Z6331	NON SIGNALÉ	20180222017
787 8	NERVURE SECONDAIRE DE SOUTIEN DE VOLET	152Z633155	NON SIGNALÉ	20180215007
787 9	FAISCEAU W801027	668Z801027223	ÉTINCELLES	20180130012
787 9	ALIMENTATION BORNIER	46582384	BRÛLÉ	20180322007
BOMBARDIER				
BD 100 1A10	GROUPE AUXILIAIRE DE BORD ET LIQUIDE DE DÉGIVRAGE		DÉFECTUOSITÉ FUMÉE	20180314006
BD 100 1A10	PALETTE EAU	AR901711	ÉTINCELLES	20180320001
BD 100 1A10	FREIN		GRIPPÉ	20180205014
BD 500 1A10	CLIMATISATION		NON SIGNALÉ	20180328002
BD 500 1A10	SYSTÈME DE GESTION DE VOL	81003112B0003	NON COMMANDÉ	20180215006
BD 500 1A10	SYSTÈME DE GESTION DE VOL	81003112B0003	NON SIGNALÉ	20180201002
BD 500 1A10	AUTOMANETTE	81003112B0003	NON SIGNALÉ	20180329001
BD 500 1A10	PANNEAU SURPRESSION/DÉCOMPRESSION	D762209503	TOMBE	20180209013
BD 500 1A10	RADIOBALISE DE REPÉRAGE D'URGENCE	510901701	NON SIGNALÉ	20180125004
BD 500 1A10	GLISSIÈRE D'ÉVACUATION	CS1519630105	POSE INCORRECTE	20180321009
BD 500 1A10	GLISSIÈRE PASSAGERS	C01519630105	POSE INCORRECTE	20180321007
BD 500 1A10	UNITÉ DE COMMANDE DE VOL PRIMAIRE	8100337002003000	NON SIGNALÉ	20180115016

BD 500 1A10	NERVURE DROITE 3 RÉSERVOIR CARBURANT CENTRAL		NON SIGNALÉ	20180126002
BD 500 1A10	BLOCAGE RÉSERVOIR CONTAMINATION		NON SIGNALÉ	20180212029
BD 500 1A10	CLAPET ANTI-RETOUR	2090199101	DÉFAILLANCE	20180122006
BD 500 1A10	AMORTISSEUR TRAIN AVANT	4124A000003	DÉGONFLÉ	20180207016
BD 500 1A10	AMORTISSEUR TRAIN AVANT	4124A000003	FUITE	20180207010
BD 500 1A10	AMORTISSEUR TRAIN AVANT	4123A000003	FUITE	20180208005
BD 500 1A10	SUPPORT ÉLECTRIQUE	C02318520005	NON SIGNALÉ	20180109002
BD 500 1A10	SYSTÈME DE GESTION DE VOL	81003112B0003	MAUVAISE INDICATION	20180312002
BD 500 1A10	JOINT D'ÉTANCHÉITÉ	C01549501109	ENDOMMAGÉ	20180223003
BD 500 1A10	VANNE DE DÉCHARGE	6155B010001	COUPLE INSUFFISANT	20180309008
BD 500 1A11	COMMANDES AUTOMATIQUES DE VOL	81003112B0303	NON SIGNALÉ	20180201001
BD 500 1A11	SYSTÈME DE GESTION DE VOL	81003112B0302	DÉFAILLANCE	20180101004
BD 500 1A11	PANNEAU DES COMMANDES DE VOL	8222468010	DÉFAILLANCE	20180226019
BD 500 1A11	AUTOMANETTE		NON SIGNALÉ	20180321010
BD 500 1A11	SYSTÈME DE GESTION DE VOL	81003112B0303	DÉFAILLANCE	20180103002
BD 500 1A11	GÉNÉRATRICE	C07500043003	MESSAGE HUILE	20180226017
BD 500 1A11	RÉGULATEUR D'ALTERNATEUR	C07500041003	DÉFAILLANCE	20180313015
BD 500 1A11	LIMITEUR DE SURTENSION	1717820C	DÉFAILLANCE	20180108001
BD 500 1A11	LIMITEUR DE SURTENSION	1717820C	DÉFAILLANCE	20180315001
BD 500 1A11	FAISCEAU GÉNÉRATRICE FRÉQUENCES VARIABLES	999W5702501	INTERMITTENT	20180319003
BD 500 1A11	FAISCEAU GÉNÉRATRICE FRÉQUENCES VARIABLES NO 2	CPYTG2039	FIL USÉ PAR FROTTEMENT	20180104002
BD 500 1A11	GÉNÉRATRICE FRÉQUENCES VARIABLES	C07500043003	DÉFAILLANCE	20180226010
BD 500 1A11	RÉGULATEUR D'ALTERNATEUR	1714668J	DÉFAILLANCE	20180221002
BD 500 1A11	SYSTÈME REFROIDISSEMENT	6151	VIBRATIONS	20180322008
BD 500 1A11	PANNEAU SURPRESSION/DÉCOMPRESSION	D762209503	TOMBE	20180209015
BD 500 1A11	PANNEAU SURPRESSION/DÉCOMPRESSION	D762209503	TOMBE	20180209020
BD 500 1A11	GLISSIÈRE ISSUE DE SECOURS	68332101	GONFLAGE DÉFAILLANT	20180202005
BD 500 1A11	GLISSIÈRE ISSUE DE SECOURS	68332102	NON SIGNALÉ	20180202004
BD 500 1A11	GLISSIÈRE	68331101	DÉFAILLANCE	20180319005
BD 500 1A11	GLISSIÈRE AILE	68332101	DÉFAILLANCE	20180103001

BD 500 1A11	GLISSIÈRE AILE	68332101	DÉFAILLANCE	20180104003
BD 500 1A11	TRANSFORMATEUR DIFFÉRENTIEL À VARIABLE LINÉAIRE		PROBLÈME CONCEPTION	20180328007
BD 500 1A11	GOUVERNE PROFONDEUR DROITE	C05500026003	PERTE DE MAÎTRISE	20180117003
BD 500 1A11	CANALISATION CARBURANT	C01633386005	ROMPUE	20180329004
BD 500 1A11	TRAIN PRINCIPAL	5965B000001	FUITE	20180320002
BD 500 1A11	AMORTISSEUR TRAIN AVANT	4124A000004	DÉGONFLÉ	20180213001
BD 500 1A11	AMORTISSEUR TRAIN AVANT	4124A000004	DÉGONFLÉ	20180219005
BD 500 1A11	DEUX DISPOSITIFS D’AFFICHAGE	8222276410	DÉFAILLANCE INTERMITTENTE	20180125007
BD 500 1A11	CALCULATEUR CISAILLEMENT DU VENT	8222259001	MESSAGE AVERTISSEMENT	20180316004
BD 500 1A11	TRANSPONDEUR NO 2 CONTRÔLE DE LA CIRCULATION AÉRIENNE	6229210501	DÉFAILLANCE	20180221004
BD 500 1A11	TRANSPONDEUR	6229210501	DÉFAILLANCE	20180223007
BD 500 1A11	LOGICIEL		NON SIGNALÉ	20180326011
BD 500 1A11	HUILE DE GROUPE AUXILIAIRE DE BORD		FUMÉE DANS CABINE	20180221016
BD 500 1A11	PORTE PASSAGER AVANT	C01518140001	N’OUVRE PAS	20180215005
BD 500 1A11	PORTE PASSAGER AVANT	C01518140001	GRIPPÉE	20180129004
BD 500 1A11	PORTE PASSAGER AVANT	C01518140001	GRIPPÉE	20180129005
BD 500 1A11	PORTE PASSAGER AVANT	C01518140001	GRIPPÉE	20180129006
BD 500 1A11	PORTE PASSAGER AVANT	C01518140001	GRIPPÉE	20180129007
BD 500 1A11	PORTE PASSAGER AVANT	C01518140001	GRIPPÉE	20180130011
BD 500 1A11	PORTE PASSAGER AVANT	C01518140001	GRIPPÉE	20180202001
BD 500 1A11	PORTE PASSAGER AVANT	C01518140001	GRIPPÉE	20180202002
BD 500 1A11	PORTE PASSAGER AVANT	C01518140001	GRIPPÉE	20180115012
BD 500 1A11	PORTE PASSAGER AVANT	C01518140001	GRIPPÉE	20180206002
BD 500 1A11	PORTE PASSAGER	C01518140001	N’OUVRE PAS	20180101001
BD 500 1A11	PORTE PASSAGER	C01518140001	GRIPPÉE	20180101003
BD 500 1A11	PORTE PASSAGER	C01518140001	NE PEUT PAS OUVRIR	20180110001
BD 500 1A11	PORTE PASSAGER	C01538340001	GRIPPÉE	20180101002
BD 700 1A10	RÉGULATEUR DE DÉBIT		DÉFECTUEUX	20180319015

BD 700 1A10	AUTOMANETTE		INTERMITTENT	20180104008
BD 700 1A10	BATTERIE AVIONIQUE	GL51122015	DÉFAILLANCE	20180213003
BD 700 1A10	FIL	2LA45602500	COINCÉ	20180323019
BD 700 1A10	GRAISSAGE	MS150042	FISSURÉ	20180223009
BD 700 1A10	BALANCIER	21410107	CORRODÉ	20180209019
BD 700 1A11	CHARGEUR DE BATTERIE	GL51124019	ENDOMMAGÉ	20180123007
BD 700 1A11	CONDUITE HYDRAULIQUE	GD478110211	FUITE	20180302017
CL600 2B19 (RJ100)	COUDE		SÉPARÉ	20180307004
CL600 2B19 (RJ100)	TURBINE À AIR DYNAMIQUE	604908203	DÉPLOYÉE	20180209018
CL600 2B19 (RJ100)	GÉNÉRATRICE À ENTRAÎNEMENT INTÉGRÉ	720845E	AUCUN RÉENCLenchement	20180205013
CL600 2B19 (RJ100)	CIRCUIT D'ALIMENTATION COURANT ALTERNATIF		NON SIGNALÉ	20180208011
CL600 2B19 (RJ100)	SOUFFLANTE	AE0607D00	GRIPPÉ	20180125002
CL600 2B19 (RJ100)	ARBRE FLEXIBLE	1104SD100301	CHARGE COUPLE ÉLEVÉ	20180222007
CL600 2B19 (RJ100)	SYSTÈME DE JAUGEAGE CARBURANT	73664310	DÉFAILLANCE	20180119008
CL600 2B19 (RJ100)	MANOCONTACT	211C223461A	NON SIGNALÉ	20180110004
CL600 2B19 (RJ100)	TRAIN D'ATERRISSAGE		NON SIGNALÉ	20180110005
CL600 2B19 (RJ100)	ÉCLAIRAGE	BC10082003	DOMMAGE CHALEUR	20180103004
CL600 2B19 (RJ100)	LEST	BR95005	ODEUR	20180221010
CL600 2B19 (RJ100)	CAPTEUR ANGLE D'ATTAQUE	C16258AC	DÉFAILLANCE	20180207004
CL600 2B19 (RJ100)	BRIDE SERRAGE BANDE V	NM1026190200	FUITE	20180212016
CL600 2B19 (RJ100)	SOUTIEN PORTE	601R317091	FISSURÉ	20180205019
CL600 2B19 (RJ100)	POIGNÉE	H341935	CORRODÉE	20180130022
CL600 2B19 (RJ100)	PARE-BRISE	NP139321	FISSURÉ	20180104016
CL600 2B19 (RJ100)	BORD D'ATTAQUE D'AILE	601R120444S	BOSELÉ	20180312008
CL600 2B19 (RJ440)	FILTRE À AIR	31797461	ENCRASSÉ	20180322010
CL600 2B19 (RJ440)	ROBINET DÉCHARGE	1037729	DÉFECTUEUX	20180213008
CL600 2B19 (RJ440)	GROUPE TURBOREFROIDISSEUR	78279015	DÉFAILLANCE	20180207007
CL600 2B19 (RJ440)	RÉGULATEUR DE PRESSION/SOUPAPE D'ARRÊT	32156221	DÉFAILLANCE	20180207005
CL600 2B19 (RJ440)	CAPTEUR TENSION/FRÉQUENCE	VS403	DÉFECTUEUX	20180207006
CL600 2B19 (RJ440)	ÉLÉMENT THERMOSENSIBLE	355924400	DÉFECTUEUX	20180209001
CL600 2B19 (RJ440)	ÉLÉMENT THERMOSENSIBLE	356024310	DÉFECTUEUX	20180112013

CL600 2B19 (RJ440)	MODULE DE COMMANDE ÉLECTRONIQUE DE DÉPORTEUR	49164	MESSAGE CONFIGURATION	20180322011
CL600 2B19 (RJ440)	COMMUTATEUR DE COMPENSATION EN TANGAGE	3094334	DÉFAILLANCE	20180209017
CL600 2B19 (RJ440)	UNITÉ DE DÉTECTION DE FREIN ET DE POSITION	855D100	DÉFAILLANCE	20180109005
CL600 2B19 (RJ440)	UNITÉ DE DÉTECTION DE FREIN ET DE POSITION	855D10015	DÉFAILLANCE	20180104007
CL600 2B19 (RJ440)	UNITÉ DE DÉTECTION DE FREIN ET DE POSITION	855D100	DÉFAILLANCE	20180125006
CL600 2B19 (RJ440)	CAPTEUR DE DÉPLACEMENT LATÉRAL DU VOLET INTÉRIEUR	8004404	DÉFECTUEUX	20180125005
CL600 2B19 (RJ440)	UNITÉ DE DÉTECTION DE FREIN ET DE POSITION	855D10013	DÉFAILLANCE	20180118004
CL600 2B19 (RJ440)	POMPE ENTRAÎNÉE PAR ALTERNATEUR	848847	DÉFAILLANCE	20180209005
CL600 2B19 (RJ440)	POMPE ENTRAÎNÉE PAR ALTERNATEUR	848847	DÉFAILLANCE	20180220008
CL600 2B19 (RJ440)	ÉLÉMENT THERMOSENSIBLE	24403615	DÉFAILLANCE	20180228003
CL600 2B19 (RJ440)	CONDUIT	14436105	FISSURÉ	20180328012
CL600 2B19 (RJ440)	ÉLÉMENT THERMOSENSIBLE	356202255	DÉFAILLANCE	20180130018
CL600 2B19 (RJ440)	VALVE ANTIGIVRAGE DE CAPOTAGE	300013000003	AVERTISSEMENT DÉFAILLANCE	20180125008
CL600 2B19 (RJ440)	VALVE ANTIGIVRAGE DE CAPOTAGE	300013000	DÉFAILLANCE	20180329010
CL600 2B19 (RJ440)	VALVE ANTIGIVRAGE DE CAPOTAGE	300013000003	DÉFAILLANCE	20180202007
CL600 2B19 (RJ440)	VALVE ANTIGIVRAGE DE CAPOTAGE	300013000003	DÉFAILLANCE	20180213005
CL600 2B19 (RJ440)	VALVE ANTIGIVRAGE DE CAPOTAGE	300013000003	DÉFAILLANCE EN VOL	20180116009
CL600 2B19 (RJ440)	COMMANDE CHAUFFAGE SONDE DE DONNÉES AÉRODYNAMIQUES	7858062	DÉFAILLANCE	20180131004
CL600 2B19 (RJ440)	COMMANDE DE RÉCHAUFFAGE DES GLACES	16591	MESSAGE MISE EN GARDE	20180109004
CL600 2B19 (RJ440)	CAPTEUR SOUFFLANTE	601R51577	MESSAGE MISE EN GARDE	20180315004
CL600 2B19 (RJ440)	CAPTEUR DE PROXIMITÉ ROUE	3008750007	DÉFECTUEUX	20180307012
CL600 2B19 (RJ440)	SOUPAPE CHARGE D'AIR	MS288892	ENDOMMAGÉE	20180104013
CL600 2B19 (RJ440)	PISTON ET ESSIEU	16122101	NON SIGNALÉ	20180220017
CL600 2B19 (RJ440)	ROBINET SÉLECTEUR TRAIN PRINCIPAL	617501	DÉFAILLANCE	20180213007
CL600 2B19 (RJ440)	FAISCEAU DE CAPTEURS DE TRAIN AVANT	17300221	NE RENTRE PAS	20180322012
CL600 2B19 (RJ440)	SOUPAPE PRIORITÉ	4622	DÉFAILLANCE	20180215010
CL600 2B19 (RJ440)	FAISCEAU ANTIDÉRAPAGE	17300600000014	DÉFECTUEUX	20180214005

CL600 2B19 (RJ440)	FERRURE	16215	ENDOMMAGÉE	20180209012
CL600 2B19 (RJ440)	FERRURE - CAPTEUR DE PROXIMITÉ	16215	ENDOMMAGÉE	20180209011
CL600 2B19 (RJ440)	CAPTEUR DE PROXIMITÉ	864202	DÉFECTUEUX	20180109006
CL600 2B19 (RJ440)	CAPTEUR DE PROXIMITÉ	864808	RÉGLÉ	20180226026
CL600 2B19 (RJ440)	FAISCEAU	17300221	DÉFECTUEUX	20180212028
CL600 2B19 (RJ440)	FAISCEAU DE CAPTEUR DE TOUCHER DES ROUES DE TRAIN AVANT	17300221	DÉFECTUEUX	20180228002
CL600 2B19 (RJ440)	CENTRALE AÉRODYNAMIQUE	601R5208391	DÉFAILLANCE	20180226022
CL600 2B19 (RJ440)	PANNEAU DE RÉFÉRENCE DES DONNÉES DE VOL	6229819104	DÉFAILLANCE EN VOL	20180308007
CL600 2B19 (RJ440)	CALCULATEUR DE RÉFÉRENCE D'ASSIETTE ET DE CAP	6229336400	DONNÉES PERDUES	20180104010
CL600 2B19 (RJ440)	CALCULATEUR DE RÉFÉRENCE D'ASSIETTE ET DE CAP	6229339400	DÉFAILLANCE	20180329012
CL600 2B19 (RJ440)	DÉTECTEUR DE FLUX	6229812006	DÉFAILLANCE	20180223010
CL600 2B19 (RJ440)	ÉLÉMENT THERMOSENSIBLE	356202255	NON SIGNALÉ	20180213006
CL600 2B19 (RJ440)	CONNECTEUR	M2430824F	INSTRUCTIONS	20180314009
CL600 2B19 (RJ440)	STRUCTURE DE CADRE	601R32002	CORROSION	20180222014
CL600 2B19 (RJ440)	CAPTEUR DE PROXIMITÉ	840534	DÉFECTUEUX	20180313013
CL600 2B19 (RJ440)	CADRE	601R3200441	FISSURÉ	20180205023
CL600 2B19 (RJ440)	CADRE	601R3200455	CORROSION	20180302014
CL600 2B19 (RJ440)	SECTEUR DE CADRE	601R320004	FISSURÉ	20180326017
CL600 2B19 (RJ440)	LISSE	601R31049	CORRODÉE	20180326014
CL600 2B19 (RJ440)	POUTRE PLANCHER	601R350313	CORRODÉE	20180316010
CL600 2B19 (RJ440)	POUTRE PLANCHER	601R35031	CORROSION	20180305011
CL600 2B19 (RJ440)	TRAVERSE PLANCHER	601R32005151	CORRODÉE	20180221011
CL600 2B19 (RJ440)	FERRURE DE SUPPORT PLANCHEHR	601R350311	CORROSION	20180209014
CL600 2B19 (RJ440)	LISSE	601R31171	FISSURÉE	20180326018
CL600 2B19 (RJ440)	SEUIL PLANCHER	601R31148	CORROSION	20180326016
CL600 2B19 (RJ440)	PANNEAU REVÊTEMENT FUSELAGE INFÉRIEUR	601R35005	CORRODÉ	20180201007
CL600 2B19 (RJ440)	PANNEAU REVÊTEMENT	601R31022	CORRODÉ	20180327001
CL600 2B19 (RJ440)	NERVURE MÂT	6013700485	FISSURÉE	20180219006
CL600 2B19 (RJ440)	PARE-BRISE	NP139321	FISSURÉ	20180110006
CL600 2B19 (RJ440)	PARE-BRISE	NP139321	FISSURÉ	20180321006
CL600 2B19 (RJ440)	REVÊTEMENT EXTRADOS		CORROSION	20180119009

CL600 2B19 (RJ440)	LISSE D'AILE SUPÉRIEURE ARRIÈRE	601R100428	CORROSION	20180119010
CL600 2B19 (RJ440)	SERVOCOMMANDE DÉPORTEUR	270007	NON SIGNALÉ	20180202003
CL600 2B19 (RJ440)	RÉGULATION AUTOMATIQUE À PLEINE AUTORITÉ REDONDANTE	4120T00P	DÉFAILLANCE	20180125011
CL600 2B19 (RJ440)	INVERSEUR		MESSAGE DÉVERROUILLAGE	20180313014
CL600 2B19 (RJ440)	COMMUTATEUR ESCAMOTAGE	4EN886	DÉFAILLANCE	20180215009
CL600 2B19 (RJ440)	MANOCONTACT D'HUILE	1153P0012	NON SIGNALÉ	20180223011
CL600 2C10 (RJ700)	CONTRÔLEUR ALTERNATEUR	GG67095026	NON SIGNALÉ	20180309011
CL600 2C10 (RJ700)	RÉGULATEUR DE DÉBIT	GG670950033	DÉFECTUEUX	20180109003
CL600 2C10 (RJ700)	BLOC TOILETTES		FUMÉE	20180212011
CL600 2C10 (RJ700)	BLOC TOILETTES		FUMÉE	20180309004
CL600 2C10 (RJ700)	ACTIONNEUR AMORTISSEUR LACET	6229968001	DÉFAILLANCE	20180327007
CL600 2C10 (RJ700)	CAPTEUR DE POSITION DE GOUVERNE	3A2237B	GOUVERNE PROFONDEUR SÉPARÉE	20180221009
CL600 2C10 (RJ700)	COMMUTATEUR COMPENSATION EN TANGAGE	3094334	INTERMITTENT	20180109001
CL600 2C10 (RJ700)	VÉRINS DE BECS DE BORD D'ATTAQUE 3	766385C	DÉFAILLANCE EN VOL	20180115018
CL600 2C10 (RJ700)	CONCENTRATEUR DE DONNÉES	8221310102	NON SIGNALÉ	20180118009
CL600 2C10 (RJ700)	SOUPAPE D'ÉQUILIBRAGE DE SURPRESSION DE PRIORITÉ	9752753	NON SIGNALÉ	20180124005
CL600 2C10 (RJ700)	ROBINET SÉLECTEUR TRAIN PRINCIPAL	2322H000	DÉFAILLANCE	20180125009
CL600 2C10 (RJ700)	SOUPAPE D'ÉQUILIBRAGE DE PRESSION	9752753	DÉFAILLANCE	20180222016
CL600 2C10 (RJ700)	CALCULATEUR DE RÉFÉRENCE D'ASSIETTE ET DE CAP	6229336400	DÉFAILLANCE	20180131005
CL600 2C10 (RJ700)	CIRCUIT PNEUMATIQUE		MÉTALISATION MANQUANTE	20180313019
CL600 2C10 (RJ700)	REVÊTEMENT INTÉRIEUR PORTE PASSAGER	CC670386011SN100	FISSURÉ	20180124003
CL600 2C10 (RJ700)	FERRURE BUTÉE	6003808733	FISSURÉE	20180104017
CL600 2C10 (RJ700)	CAPTEUR DE PROXIMITÉ	895001	HORS POSITION	20180327006
CL600 2C10 (RJ700)	PANNEAU REVÊTEMENT INFÉRIEUR	SH67037062	PERFORÉ	20180201005
CL600 2C10 (RJ700)	CADRE	MM67036112	CORRODÉ	20180326020
CL600 2C10 (RJ700)	CADRE	MM67036112	CORRODÉ	20180327013
CL600 2C10 (RJ700)	CADRE RENFORCER CORNIÈRE	SH670370881	CORRODÉ	20180111005
CL600 2C10 (RJ700)	REVÊTEMENT FUSELAGE	MM67035146	CORROSION	20180327017

CL600 2C10 (RJ700)	CONNECTEUR	J501	NON SIGNALÉ	20180314005
CL600 2D15 (705)	TRANSFORMATEUR-REDRESSEUR	TRU3502	MESSAGE DE DÉFAILLANCE	20180103003
CL600 2D15 (705)	TUYAU SOUPLE	R271692	FUITE	20180212027
CL600 2D15 (705)	PNEU	900012001	ÉCLATÉ	20180109008
CL600 2D15 (705)	PNEU	900012001	ÉCLATÉ	20180109009
CL600 2D24 (RJ900)	GROUPE ALTERNATEUR		HORS SERVICE	20180226031
CL600 2D24 (RJ900)	GROUPE TURBOREFROIDISSEUR	GG67095009	DÉFAILLANCE	20180111004
CL600 2D24 (RJ900)	CONNECTEUR	352019	DESSERRÉ	20180320003
CL600 2D24 (RJ900)	SYSTÈME DE REFROIDISSEMENT		ODEUR DE BRÛLÉ	20180226025
CL600 2D24 (RJ900)	CAPTEUR DÉBIT ENTRÉE GROUPE	GG43620031	NON SIGNALÉ	20180307010
CL600 2D24 (RJ900)	INTERRUPTEUR DE PILOTE AUTOMATIQUE / SYSTÈME ANTIDÉCROCHAGE	STD97926	DÉFAILLANCE	20180327005
CL600 2D24 (RJ900)	DÉTECTEUR FUMÉE BLOC TOILETTES	47456046	DÉFECTUEUX	20180123012
CL600 2D24 (RJ900)	CONNECTEUR	352019MT	NON PRÉCISÉ	20180202009
CL600 2D24 (RJ900)	MODULE COMMANDE ÉLECTRONIQUE DÉPORTEUR ET VOLETS	766389P	NON SIGNALÉ	20180206001
CL600 2D24 (RJ900)	ROBINET D'ARRÊT HAUTE PRESSION	GG67080001	DÉFAILLANCE	20180212014
CL600 2D24 (RJ900)	ROBINET D'ARRÊT ANTIGIVRAGE CAPOTAGE	54011485	DÉFAILLANCE	20180119006
CL600 2D24 (RJ900)	VALVE ANTIGIVRAGE DE CAPOTAGE	54011485	DÉFAILLANCE	20180202008
CL600 2D24 (RJ900)	COMMANDE CHAUFFAGE SONDE ANÉMOBAROMÉTRIQUE	7858063	NON SIGNALÉ	20180130020
CL600 2D24 (RJ900)	ANTENNE ANÉMOBAROMÉTRIQUE	0856KV10	DÉFAILLANCE	20180125003
CL600 2D24 (RJ900)	INDICATEUR DE SECOURS INTÉGRÉ	C16221ZA01	DÉFAILLANCE EN VOL	20180104009
CL600 2D24 (RJ900)	VENTILATEUR AFFICHAGE POSTE DE PILOTAGE	AE0804A04	DÉFAILLANCE	20180123010
CL600 2D24 (RJ900)	ROBINET SÉLECTEUR TRAIN PRINCIPAL	2322H000004	DÉFAILLANCE	20180306010
CL600 2D24 (RJ900)	CAPTEUR FREIN	6007300	AVERTISSEMENT SURCHAUFFE	20180322013
CL600 2D24 (RJ900)	CAPTEUR TEMPÉRATURE FREIN	6007300	SURCHAUFFE	20180320005
CL600 2D24 (RJ900)	TRANSDUCTEUR DE VITESSE DES ROUES	6007047	DÉFAILLANCE	20180212012
CL600 2D24 (RJ900)	PNEU	362K821	ÉCLATÉ	20180314010
CL600 2D24 (RJ900)	MODULE COMMANDE ÉLECTRONIQUE	4480000601	DÉFAILLANCE	20180220012
CL600 2D24 (RJ900)	MANOCONTACT	481051	DÉFAILLANCE	20180309002

CL600 2D24 (RJ900)	FAISCEAU	525145	NON SIGNALÉ	20180209002
CL600 2D24 (RJ900)	CAPTEUR ANGLE D'ATTAQUE	C16258AA	DÉFAILLANCE	20180131006
CL600 2D24 (RJ900)	CAPTEUR ANGLE D'ATTAQUE	C16258AA	GRIPPÉ	20180109007
CL600 2D24 (RJ900)	CAPTEUR ANGLE D'ATTAQUE	C16258AB	NON SIGNALÉ	20180118001
CL600 2D24 (RJ900)	RÉCEPTEUR DE SYSTÈME DE POSITIONNEMENT MONDIAL	8221377001	DÉFECTUEUX	20180206003
CL600 2D24 (RJ900)	PORTE ISSUE DE SECOURS D'AILE	SH6703660001	FISSURÉE	20180118008
CL600 2D24 (RJ900)	LOQUET PORTE ATERRISSAGE	CC67033151	FISSURÉ	20180228008
CL600 2D24 (RJ900)	CADRES INFÉRIEURS FUSELAGE	SH67031353THRUUN	CORROSION	20180220015
CL600 2D24 (RJ900)	CADRE INFÉRIEUR	CC6703417311	CORRODÉ	20180209016
CL600 2D24 (RJ900)	FERRURE DE SUPPORT DE MISE SUR VÉRINS	CC670321791	CORROSION	20180220013
CL600 2D24 (RJ900)	TRAVERSE PLANCHER	MM67035313003	CORROSION	20180301003
CL600 2D24 (RJ900)	SEUIL PLANCHER	SH67032174	CORRODÉ	20180326015
CL600 2D24 (RJ900)	COUVE-JOINT CIRCONFÉRENTIEL	SH67032434	CORROSION	20180115021
CL600 2D24 (RJ900)	CADRES ET LISSES		CORRODÉ	20180222012
CL600 2D24 (RJ900)	REVÊTEMENT FUSELAGE	SH670316337	PERFORATED	20180305010
CL600 2D24 (RJ900)	PARE-BRISE LATÉRAL	601R3303324SN172	ARC ÉLECTRIQUE	20180215015
CL600 2D24 (RJ900)	PARE-BRISE	NP139321	FRACASSÉ	20180124004
CL600 2D24 (RJ900)	COMMANDE PARE-BRISE	NP139321	DÉFECTUEUX	20180205021
CL600 2D24 (RJ900)	COMMANDE DE STABILISATEUR ET DE DÉPORTEUR	C13045BA04	DÉFAILLANCE	20180104014
CL600 2D24 (RJ900)	VANNE DE COMMANDE D'ISOLATION	TY214811A	DÉFAILLANCE	20180329008
CL600 2E25 (RJ1000)	CAPTEUR DE PRESSION	D98C09603	MESSAGE AVERTISSEMENT	20180309010
CL600 2E25 (RJ1000)	ROBINET SÉLECTEUR TRAIN PRINCIPAL	2322H000005	DÉFECTUEUX	20180220003
CL600 2E25 (RJ1000)	RACCORD DE FIXATION AILE FUSELAGE	CC69810103	MIGRATION	20180116011
CL600 2E25 (RJ1000)	PARE-BRISE – FENÊTRE LATÉRALE	NP13932211	FISSURÉ	20180104011
DHC 8 400	CONTRÔLEUR PRESSION CABINE	92146A010401	DÉFECTUEUX	20180322015
DHC 8 400	JOINT TORIQUE	NAS161216	DÉFAILLANCE	20180312001
DHC 8 400	ÉLECTROROBINET DE SÉQUENCE		GRIPPÉ	20180206010
DHC 8 402	ÉCROU À CALOTTE	NAS1473R5	FISSURÉ	20180125012

DHC 8 402	VÉRIN TRAPPE TRAIN AVANT	478301	DÉRIVATION	20180218005
DHC 8 402	ROBINET FREIN STATIONNEMENT	60070503	FUITE	20180220004
DHC 8 402	PRISE DE COURANT	D3899924WA98SA	CORRODÉE	20180108014
DHC 8 402	SONDE DE TEMPÉRATURE	10300034	FIL COINCÉ	20180327009
CANADAIR				
CL215 1A10	PATTE AVANT	1607143	NON SIGNALÉ	20180222019
CL215 6B11 (CL215T)	SEMELLE DE LONGERON AVANT INFÉRIEUR	S6638Z	NON SIGNALÉ	20180104005
CL215 6B11 (CL215T)	SEMELLE DE LONGERON AVANT INFÉRIEUR	S6638Z	NON SIGNALÉ	20180104006
CL215 6B11 (CL215T)	RACCORD DE MINI-DÉRIVE DROITE	215T212063	FISSURÉ	20180118003
CL215 6B11 (CL215T)	SEMELLE DE LONGERON		FISSURÉE	20180122018
CL215 6B11 (CL215T)	MINI-DÉRIVE ARRIÈRE	215T2120022	FISSURÉE	20180117009
CL215 6B11 (CL215T)	JOINT PISTON	MS28775334	FENDU	20180205025
CL215 6B11 (CL415)	ROULEMENT À ROULEAUX	MS276435	NON SIGNALÉ	20180223016
CL215 6B11 (CL415)	MINI-DÉRIVE RACCORD FIXATION	215T2120503	FISSURÉE	20180205022
CL215 6B11 (CL415)	GOUVERNAIL	215T24200	TAB RESSORT	20180105004
CL215 6B11 (CL415)	CONDUITE	215T6412930	FISSURÉE	20180315003
CL215 6B11 (CL415)	ÉLÉMENT INFÉRIEUR	1606013	RÉVISION	20180214009
CL215 6B11 (CL415)	ÉLÉMENT INFÉRIEUR	1606013	POSÉ	20180227013
CL215 6B11 (CL415)	ÉLÉMENT INFÉRIEUR	1606013	RÉVISION	20180214010
CL215 6B11 (CL415)	ÉLÉMENT INFÉRIEUR	1606013	SUR AÉRONEF	20180227012
CL215 6B11 (CL415)	FERRURES FIXATION		NON SIGNALÉ	20180315011
CL600 2B16 (601 3R)	INDICATEUR TRAIN PRINCIPAL	9111	DÉFAILLANCE	20180223014
CL600 2B16 (601 3R)	MANIVELLES	6003189021	FISSURÉE	20180323015
CL600 2B16 (604)	SYSTÈME DE COMMUNICATION		NON SIGNALÉ	20180219007
CL600 2B16 (604)	CIRCUIT CARBURANT		USÉ PAR FROTTEMENT	20180313012

CL600 2B16 (604)	CAPTEUR DE PROXIMITÉ		DÉFORMÉ	20180123028
CL600 2B16 (604)	PNEUS TRAIN PRINCIPAL X2	276970	MORCEAUX MANQUANTS	20180115019
CL600 2B16 (604)	SEMELLE INFÉRIEURE LONGERON ARRIÈRE ET ÂME VERTICALE		INSPECTION MANUELLE	20180209010
CL600 2B19 (RJ100)	TRAIN AVANT	16040117	GRIPPÉ	20180220010
CESSNA				
172M	COMMANDE RICHESSE DE MÉLANGE	MC60072	DÉFAILLANCE	20180130014
172N	DÉFAILLANCE INTERRUPTEUR DE FIN DE COURSE VOLETS RENTRÉS	S19061	DÉFAILLANCE	20180207025
172N	MAGNÉTO DROITE	4371	ENDOMMAGÉ	20180212019
172R	POMPE À VIDE ENTRAÎNÉE PAR MOTEUR	AA3215CC	CISAILLÉE	20180216004
172R	MANOCONTACT D'HUILE	83278	DÉFAILLANCE	20180115020
172R	CÂBLE TACHYMÈTRE	S255015	USÉ	20180213004
172S	DISJONCTEUR INTERRUPTEUR	CM35895	NON DÉTECTÉ	20180223006
182K	CYLINDRE	658597BP3	USÉ	20180213012
208B	RESSORT CENTRAL	26410149	FISSURÉ	20180206008
208B	SUPPORT DE MONTAGE	26111447	FISSURÉ	20180118005
208B	COMMANDE VOL		NON SIGNALÉ	20180228004
208B	CÂBLE DIRECTION AILERON DROIT	2660001152	RÉPARABLE	20180227014
510	TRAIN AVANT	70120104	ÉTAT DE SERVICE	20180226021
525A	SOUDURE TUBE CONJUGAISON DROIT	63341034	NEUVE	20180226033
560(ENCORE)	CÂBLE PRÉSÉLECTION VOLET	65651201	EFFILOCHÉ	20180129009
560(ENCORE)	CONTACTEUR D'INTERDICTION DE TRAIN D'ATERRISSAGE GAUCHE	S31762	EN SERVICE	20180201008
560XL	VÉRIN STABILISATEUR		NON SIGNALÉ	20180208009
560XL	GAINÉ DÉGIVRAGE QUEUE		NON SIGNALÉ	20180130004
560XLS	CÂBLE SERVOCOMMANDE PILOTE AUTOMATIQUE - GOUVERNAIL	666000248	ROMPU	20180313011
560XLS	DIODE	S31064	FONDUE	20180124006
750	GARNITURE DE TOIT	46110966	PIÈCE ROMPUE	20180122011
CONVAIR - CAN				
340	LOGEMENT FILTRE HYDRAULIQUE	569412	FISSURÉ	20180103010

580	GARDE-CÂBLE	Q288407Q288101	NON SIGNALÉ	20180222009
DASSAULT				
FALCON 10	CONDUITE CONTINUE	F10A722142	FISSURÉE	20180308005
FALCON 2000EX	GÉNÉRATRICE		DÉFAILLANCE	20180326010
DEHAVILLAND - CAN				
DHC 2 MKI	BRAS VOLETS	C2W135A	CORRODÉ	20180315007
DHC 2 MKI	LONGERON ARRIÈRE		FISSURÉ	20180124001
DHC 2 MKIII	BLOC COMPENSATION	VALCT2T102327	CORRODÉ	20180221018
DHC 3	TIRANT DE RACCORDEMENT	C3FS142	DÉFORMÉ	20180201009
DHC 6 300	CÂBLE COMMANDE PROFONDEUR	TBC6CF11471	USÉ	20180219008
DHC 6 300	SYSTÈME AVIONIQUE INTÉGRÉ	G950	EN SERVICE	20180123040
DHC 6 300	SYSTÈME AVIONIQUE INTÉGRÉ	GARMING950	EN SERVICE	20180118006
DHC 6 300	CONDUIT ÉCRAN ANTI-ÉBLOUISSEMENT GAUCHE	APST579300	EN SERVICE	20180216002
DHC 6 300	AILERON		NON SIGNALÉ	20180305016
DHC 6 300	FERRURE	C6EC1124	FISSURÉE	20180305012
DHC 6 300	CAPOTAGE		NON SIGNALÉ	20180305013
DHC 6 300	CAPOTAGE		NON SIGNALÉ	20180305014
DHC 6 300	CAPOTAGE		NON SIGNALÉ	20180305015
DHC 7 103	RAMPE DE DISTRIBUTION DE PRESSION	ADA35821	BON ÉTAT	20180129011
DHC 8 102	GROUPE TURBOREFROIDISSEUR		GRIPPÉ	20180115022
DHC 8 102	GROUPE TURBOREFROIDISSEUR		DÉFECTUEUX	20180312005
DHC 8 102	COMMUTATEUR	AV1B16581	DÉFECTUEUX	20180125001
DHC 8 102	CONDUITE HYDRAULIQUE	82970009169	FISSURÉE	20180301002
DHC 8 102	POMPE ENTRAÎNÉE PAR MOTEUR		DÉFAILLANCE	20180103007
DHC 8 102	CÂBLAGE		COURT CIRCUIT	20180323012
DHC 8 102	VÉRIN	82970018013	FUITE	20180131009
DHC 8 102	VÉRIN	82970018013	FUITE	20180205011
DHC 8 102	ROULEMENT	DSC26	DÉFAILLANCE	20180112017
DHC 8 102	CYLINDRE FREIN DE STATIONNEMENT		FISSURÉ	20180226023
DHC 8 103	TRANSMETTEUR PRESSION	APT7510004000SW	ROMPU	20180208007
DHC 8 103	SUPPORT DE MONTAGE DE DÉPORTEUR DE VOL	85711455003	FISSURÉ	20180115009

DHC 8 106	VIS	NAS110138	CISAILLÉE	20180328003
DHC 8 106	FIL	30612022F12AAND2	USÉ PAR FROTTEMENT	20180202012
DHC 8 106	PALIER INFÉRIEUR	101363	GRIPPÉ	20180328001
DHC 8 106	RELAIS		DÉFECTUEUX	20180322016
DHC 8 201	FREIN		DÉFAILLANCE	20180112019
DHC 8 202	VENTURI		BLOQUÉ	20180305008
DHC 8 301	CONNECTEUR ÉLECTRIQUE		BRÛLÉ	20180216003
DHC 8 301	RÉGULATEUR DE GÉNÉRATRICE PHOENIX	GC1010245DV	BASSE TENSION	20180131008
DHC 8 301	CONDUITE HYDRAULIQUE	82950010161	TROU	20180112014
DHC 8 301	COMMUTATEUR ROTATIF	682175	ROMPU	20180122014
DHC 8 301	CÂBLAGE CELLULE		USÉ PAR FROTTEMENT	20180212002
DHC 8 301	ARBRE DE RENVOI	85210142001	CORROSION	20180214004
DHC 8 301	FAISCEAU FILS CELLULE		NON SIGNALÉ	20180123005
DHC 8 301	NERVURE		FISSURÉE	20180312009
DHC 8 311	TIMONERIE DE PORTE DE TRAIN PRINCIPAL		USÉ	20180316014
DHC 8 311	VÉRIN		DÉFECTUEUX	20180305009
DHC 8 311	ROULEMENT	L71304920629L812	INSPECTÉ	20180212015
DHC 8 311	ÉLECTROROBINET DE SÉQUENCE DE TRAIN AVANT		DÉFECTUEUX	20180215014
DHC 8 311	CADRE	85334311103	CORRODÉ	20180329011
DHC 8 311	MANOCONTACT D'HUILE		INUTILISABLE	20180122004
DHC 8 314	BARRIÈRE AMERRISSAGE FORCÉ		NE SE DÉPLOIE PAS	20180206006
DHC 8 314	DISJONCTEUR		DÉFECTUEUX	20180112012
DHC 8 315	POMPE HYDRAULIQUE	PV30323	FUITE	20180222011
DHC 8 315	TRANSDUCTEUR		DÉFECTUEUX	20180208004
DHC 8 400	GROUPES COURANT ALTERNATIF		NON SIGNALÉ	20180130007
DHC 8 400	CLAPET DÉRIVATION	8209145	GRIPPÉ	20180207027
DHC 8 400	RÉGULATEUR DE DÉBIT GROUPE	8209026	DÉFECTUEUX	20180205010
DHC 8 400	CONTRÔLEUR PRESSION CABINE	92146A010401	DÉFECTUEUX	20180221007
DHC 8 400	CONTRÔLEUR PRESSION CABINE	92146A010401	DÉFECTUEUX	20180327015
DHC 8 400	CONNECTEUR		SALE	20180302016
DHC 8 400	PANNEAU DE RAVITAILLEMENT		SURCHAUFFE	20180207009

DHC 8 400	PANNEAU DE RAVITAILLEMENT		SURCHAUFFE	20180207012
DHC 8 400	JOINT TORIQUE	NAS161216	DÉFAILLANCE	20180307001
DHC 8 400	BRIDE EN P	M8505226	DÉFAILLANCE	20180208002
DHC 8 400	TUYAU SOUPLE SOUS PRESSION DE GROUPE DE TRANSFERT D'ÉNERGIE		FUITE	20180221012
DHC 8 400	POMPE ENTRAÎNÉE PAR MOTEUR	6617304	DÉFAILLANCE	20180321002
DHC 8 400	POMPE ENTRAÎNÉE PAR MOTEUR		DÉFECTUEUSE	20180208001
DHC 8 400	GAINÉ DÉGIVRAGE		TROU	20180220001
DHC 8 400	RÉCHAUFFEUR D'ADAPTATEUR D'ENTRÉE D'AIR MOTEUR	4100S02805	INUTILISABLE	20180322014
DHC 8 400	RELAIS ÉLECTRIQUE	MS24166D1	GRIPPÉ	20180306001
DHC 8 400	BORNE PARE-BRISE		DESSERRÉE	20180312006
DHC 8 400	ÉLECTROROBINET DE SÉQUENCE		DÉFECTUEUX	20180301004
DHC 8 400	TRAIN AVANT	47200	SUPPORT	20180226012
DHC 8 400	CONTREFICHE LONGITUDINALE DE TRAIN AVANT	47300	MÉCANISME VERROUILLAGE	20180112015
DHC 8 400	VÉRIN VERROUILLAGE TRAIN AVANT	47400	DÉFECTUEUX	20180116013
DHC 8 400	TUBE DE PIVOT TRAIN AVANT	473401	ENDOMMAGÉ	20180306012
DHC 8 400	TUBE DE PIVOT TRAIN AVANT	473401	RÉGLAGE INCORRECT	20180306011
DHC 8 400	CAPTEUR VERROU TRAIN SORTI NO 2 DE TRAIN AVANT		DESSERRÉ	20180227004
DHC 8 400	TRAIN AVANT		ENTRETENU	20180129010
DHC 8 400	CAPTEUR		RÉGLÉ	20180327011
DHC 8 400	VERROU TRAIN RENTRÉ		RESSORTS ROMPUS	20180319004
DHC 8 400	RESSORT VERROU TRAIN RENTRÉ		ROMPU	20180205024
DHC 8 400	VÉRIN TRAPPE	478303	DÉRIVATION	20180206004
DHC 8 400	VÉRIN		DÉFECTUEUX	20180119011
DHC 8 400	VÉRIN TRAPPE TRAIN AVANT		DÉRIVATION	20180205016
DHC 8 400	VÉRIN		DÉFECTUEUX	20180327016
DHC 8 400	POIGNÉE DE COMMANDE		DÉFECTUEUSE	20180306007
DHC 8 400	TABLEAU DE COMMANDE		DÉFECTUEUX	20180316015
DHC 8 400	TRANSDUCTEUR DE VITESSE DES ROUES		DÉFECTUEUX	20180205018

DHC 8 400	PNEU TRAIN PRINCIPAL NO 2		ÉCLATÉ	20180122013
DHC 8 400	ROULEMENT DE ROUE DE TRAIN PRINCIPAL		DÉFAILLANCE	20180312010
DHC 8 400	ROUE TRAIN AVANT		DÉFAILLANCE	20180220005
DHC 8 400	DIRECTION ROUE TRAIN AVANT		RÉGLAGE	20180227002
DHC 8 400	CAPTEUR DE PORTE DE TRAIN PRINCIPAL GAUCHE		RÉGLAGE	20180319006
DHC 8 400	CAPTEUR DE TRAPPE TRAIN AVANT		CIRCUIT OUVERT	20180213002
DHC 8 400	CAPTEUR DE TRAPPE TRAIN AVANT		RÉGLAGE	20180205020
DHC 8 400	CAPTEUR		DÉFECTUEUX	20180306008
DHC 8 400	ÉLECTROROBINET DE SÉQUENCE		DÉFECTUEUX	20180313017
DHC 8 400	ÉLECTROROBINET DE SÉQUENCE		DÉFECTUEUX	20180314012
DHC 8 400	CONNECTEUR		ENDOMMAGÉ	20180116015
DHC 8 400	CAPTEUR DE PROXIMITÉ	401020201	DÉFECTUEUX	20180226015
DHC 8 400	JOINT	502212	COUPÉ	20180227010
DHC 8 402	RÉGULATION DÉBIT GROUPE	8209026	DÉFAILLANCE INTERNE	20180118002
DHC 8 402	CONDUIT D'ENTRÉE DU RÉCHAUFFEUR	8215531	ENDOMMAGÉ	20180328006
DHC 8 402	CONTRÔLEUR PRESSION CABINE	92146A010401	DÉFAILLANCE INTERNE	20180216006
DHC 8 402	RÉGULATEUR DE DÉBIT ET ROBINET D'ARRÊT	82090287226	DESSERRÉ	20180108012
DHC 8 402	CONNECTEURS D'ALIMENTATION DE COURANT ALTERNATIF	9811JANDPCONNECT	DESSERRÉ	20180316003
DHC 8 402	CONNECTEURS D'ALIMENTATION DE COURANT ALTERNATIF	9811JANDPCONNECT	DESSERRÉ	20180315006
DHC 8 402	CONTACTEUR	10962242	DÉFAILLANCE	20180102005
DHC 8 402	CONTACTEUR	227CC02AY00	DÉFAILLANCE	20180218003
DHC 8 402	CONTACTEUR	227CC02AY00	INTERMITTENT	20180228001
DHC 8 402	ALTERNATEUR NO 2	11522186	INTERMITTENT	20180215013
DHC 8 402	CONNECTEUR		COURT CIRCUIT	20180103008
DHC 8 402	CONNECTEUR D'ALIMENTATION DE COURANT ALTERNATIF	9811JP711	BRÛLÉ	20180313010
DHC 8 402	CONTACTEUR	10962242	DÉFAILLANCE	20180214015
DHC 8 402	RÉCHAUFFEUR DE LIQUIDE/CRUCHE		DÉFAILLANCE INTERNE	20180323014
DHC 8 402	CONNECTEUR	MS3456KS14S5S	COURT CIRCUIT INTERNE	20180218001

DHC 8 402	ACTIONNEUR DE ROULIS	C18117AA	COLLÉ	20180329006
DHC 8 402	ENTRÉE/SORTIE PROCESSEUR	C12432AB09	DÉFAILLANCE	20180316001
DHC 8 402	RACCORD SERVOCOMMANDE	85517347002	FISSURÉ	20180227008
DHC 8 402	ENTRÉE/SORTIE PROCESSEUR	C12432AB09	DÉFAILLANCE	20180214013
DHC 8 402	DISJONCTEUR		RÉENCLenchement	20180305002
DHC 8 402	MANOCONTACT		DÉFAILLANCE	20180130019
DHC 8 402	RACCORD FILETÉ CARBURANT		VÉRIFICATION DE MÉTALISATION	20180305017
DHC 8 402	RACCORD ÉCROU B	82974345002	DESSERRÉ	20180328011
DHC 8 402	POMPE HYDRAULIQUE	6617305	FILETS ENDOMMAGÉS	20180130013
DHC 8 402	POMPE HYDRAULIQUE	6617304	DÉFAILLANCE	20180329003
DHC 8 402	UNITÉ DE SURVEILLANCE DU CHRONOMÈTRE		DÉFECTUEUSE	20180319012
DHC 8 402	PORTE-BALAIS		BRÛLÉ	20180319014
DHC 8 402	FAISCEAU DÉGIVRAGE	697037220	DOMMAGE INTERNE	20180328010
DHC 8 402	CONNECTEURS		BRÛLÉ	20180123031
DHC 8 402	TUYAU SOUPLE	46455123	NEUF	20180301005
DHC 8 402	VÉRIN PORTE	478301	DÉFAILLANCE	20180115010
DHC 8 402	CONTREFICHE LONGITUDINALE DE TUBE DE PIVOT DE TRAIN AVANT	473401	DÉFORMÉE	20180307007
DHC 8 402	TRAIN AVANT		DÉFECTUEUX	20180323016
DHC 8 402	ARBRE ROUE À DENTURE DROITE		DÉFAILLANCE	20180117007
DHC 8 402	VERROU TRAIN RENTRÉ	465015	ÉBRÉCHÉ	20180328013
DHC 8 402	VÉRIN TRAIN AVANT	478301	INTERMITTENT	20180123029
DHC 8 402	VÉRIN PORTE	478301	DÉFAILLANCE	20180325001
DHC 8 402	BOUCHON	FE27910003	DÉVISSÉ	20180309001
DHC 8 402	TRANSDUCTEUR DE VITESSE DES ROUES	6007047	INUTILISABLE	20180223005
DHC 8 402	RÉPARTITEUR DE FREIN DE PARC	60070494	DÉFAILLANCE	20180218002
DHC 8 402	BOULON	431329	MANQUANT	20180323017
DHC 8 402	BOULON DE LIAISON	431329	FRACTURÉ	20180323011
DHC 8 402	CAPTEUR DE PROXIMITÉ	301450601	MAL RÉGLÉ	20180205017
DHC 8 402	FAISCEAU RÉFÉRENCE AIR-SOL	472017	COURT CIRCUIT	20180226029
DHC 8 402	CAPTEUR		DÉFAILLANCE	20180102010

DHC 8 402	CÂBLAGE		USÉ PAR FROTTEMENT	20180117010
DHC 8 402	CYLINDRE O2		FUITE	20180306009
DHC 8 402	CONTACTEUR	227CC02AY00	DÉFAILLANCE	20180218004
DHC 8 402	LOQUET PORTE ARRIÈRE SOUTE	85237841109	OUVERT	20180320006
DHC 8 402	LOQUET PORTE ARRIÈRE SOUTE	85237841109	DÉVERROUILLÉ	20180328004
DHC 8 402	JOINT D'ÉTANCHÉITÉ PORTE ARRIÈRE SOUTE	LA502213	ENDOMMAGÉ	20180226020
DHC 8 402	PORTE SOUTE		OUVERTE EN VOL	20180130021
DHC 8 402	TOURILLON TRAIN AVANT	85310019	CISAILLÉ	20180226028
DHC 8 402	RACCORDEMENT LISSE 31P	85310015N150901N	NON SIGNALÉ	20180302013
DHC 8 402	PARE-BRISE	NP15790120	FISSURÉ	20180208006
DHC 8 402	GAINÉ DÉGIVRAGE	51SP162482	RUPTURE	20180110003
DHC 8 402	VOLET DE BORD DE FUIITE DROIT EXTÉRIEUR	85750232012	FISSURÉ	20180228006
DHC 8 402	VÉRIN PORTE DOMMAGE PAR CORPS ÉTRANGER	LA11A2104	DÉFAILLANCE ITNERNE	20180102004
DHC 8 402	REFROIDISSEUR D'HUILE	D2887915A	FUITE	20180102003
DIAMOND - AS				
DA 42 NG	BOUCHON/ANNEAU DE MONTAGE CARBURANT		NON SIGNALÉ	20180327010
DIAMOND - CAN				
DA 20 C1	CROCHET VERROU	2256400001	FISSURÉ	20180307008
DA 20 C1	ÉCROU AUTO-FREINÉ EN ACIER	MS210423	MANQUANT	20180312004
DA 20 C1	CÂBLE COMMANDE DIRECTION		EFFILOCHÉ	20180209006
DA 20 C1	CROCHET VERROU VERRIÈRE	2256400001	FISSURÉ	20180216005
DA 20 C1	CROCHET	2256400001	FISSURÉ	20180125018
DA 62	ÉVENT RÉSERVOIR CARBURANT PRINCIPAL	D672817100101	DÉFORMÉ	20180227001
DA 62	CEINTURE DE SÉCURITÉ PASSAGER	502BJ5701	PAS ATTACHÉE	20180214012
DA 62	FENÊTRE ARRIÈRE PASSAGER	D675623040103	DÉCOLLEMENT	20180202010
EMBRAER				
EMB 135KL	MONTURE RAIL SIÈGE	14530659007	NON SIGNALÉ	20180207021
ERJ 170 200 SU	PARE-BRISE	NP18730119	NON SIGNALÉ	20180327008
ERJ 190 100 IGW	CAPTEUR DE DÉPLACEMENT LATÉRAL DU VOLET	59128437	DÉFAILLANCE	20180223004
ERJ 190 100 IGW	VÉRIN ENTRÉE/SORTIE PROCESSUS	70284321901	DÉFAILLANCE	20180315008
ERJ 190 100 IGW	FREIN TRAIN D'ATERRISSAGE		NON SIGNALÉ	20180226016

ERJ 190 100 IGW	FREIN		NON SIGNALÉ	20180305001
ERJ 190 100 IGW	COMMANDE DE FREIN	14209114	DÉFAILLANCE	20180305003
ERJ 190 100 IGW	GROUPE AUXILIAIRE DE BORD		NON SIGNALÉ	20180326013
EUROCOPTER FRANCE				
EC 130 B4	FENÊTRE LATÉRALE DROITE	350A25904820	FISSURÉE	20180228007
EC 130 B4	FENÊTRE/PLAFOND DROIT	350A25903921	FISSURÉE	20180125016
EC 130 B4	SERVO DROIT	GOODRICH	DÉFECTUEUX	20180302015
FAIRCHILD				
SA227AC	ALTIMÈTRE CODEUR	51928704D001	GRIPPÉ	20180208008
SA227AC	CONDUITE D'HUILE SOUS PRESSION	31080811	FISSURÉE	20180308003
GULFSTREAM - ISRAEL				
GULFSTREAM G150	BARRE OMNIBUS	WW588379611WW5 88	CORRODÉE	20180115014
KAMOV				
KA32A11BC	GLISSIÈRE INFÉRIEURE	1044210412020010	BOÎTIER ROULEMENT	20180131014
LEARJET				
45	AILERONS		COINCÉS	20180222013
45	VÉRIN DE RÉDUCTION DE LA PUISSANCE MOTEUR	54533039	NON SIGNALÉ	20180115008
45	GÉNÉRATRICE	2308023B	DÉFAILLANCE ROULEMENT	20180207028
45	SONDE PITOT	6634100000001	NON SIGNALÉ	20180227003
60	CONDUITE RETOUR HYDRAULIQUE	6000100184	NON SIGNALÉ	20180204001
LOCKHEED				
188C	BOUCLE D'INCENDIE	705156	USÉE	20180215011
MOONEY				
M20D	BOULON D'ARTICULATION	AN422A	CISAILLÉ	20180126005
PILATUS - SW				
PC12 47E	CÂBLAGE DE COMMUTATEUR DE VERROU TRAIN SORTI DE TRAIN PRINCIPAL		NON SIGNALÉ	20180129012
PC12 47E	FAISCEAU DE FILS		FIL ROMPU	20180131010
PIPER				
PA23 250	BOULON	691327	ROMPU	20180316005

PA23 250	CONDUITE	1771903	USÉE PAR FROTTEMENT	20180220016
PA30	CLOISON DE SOUTIEN ARRIÈRE TRAIN GAUCHE ET DROIT	20324022032403	FISSURE	20180223008
PA31	ALTIMÈTRE	5035PP24	INUTILISABLE	20180301006
PA31 350	BOULON	AN413	ROMPU	20180316007
PA31 350	SUPPORT	5246900	ROMPU	20180316011
PA31 350	POMPE CARBURANT D'URGENCE		NON SIGNALÉ	20180309009
PA31 350	BRAS ESSUIE-GLACE	XW215591	NON SIGNALÉ	20180108013
PA34 200	BÂTI TRAIN AVANT	95551023	EN SERVICE	20180221008
PA44 180	CLAPET À BATTANT	87327003	ROMPU	20180213009
PA44 180	POMPE	38992812	NON SIGNALÉ	20180302020
PA44 180	SILENCIEUX	PIM0010	BLOQUÉ	20180326021
ROBINSON				
R66	CÂBLE COMMANDE DES GAZ	C52210	FATIGUE MÉTAL	20180305005
SIKORSKY				
S76C	RESSORT D'ÉQUILIBRAGE CORNIÈRE	7640003014114	MAL POSÉ	20180307009
S92A	AMORTISSEUR ROTOR PRINCIPAL	9210615801103	DÉCOLLEMENT	20180104001
S92A	POMPE HYDRAULIQUE	92650115811	CISAILLÉE	20180110007
S92A	FILTRES BOÎTE D'ENGRENAGE PRINCIPALE	ACC683F163923511	ENDOMMAGÉS	20180223012
VANS				
RV10	ALTERNATEUR	AL12EI60B	ÉTAT DE SERVICE	20180211001
VIKING CANADA				
DHC 6 400	CÂBLE COMMANDE PROFONDEUR	EO690531	NEUF	20180322017
DHC 6 400	POMPE D'APPOINT	C6SC10057	NEUVE	20180222018
DHC 6 400	MANOCONTACT CARBURANT	P18MH109	NEUF	20180123038
DHC 6 400	MANOCONTACT CARBURANT	P18MH109	NEUF	20180123039
DHC 6 400	MANOCONTACT CARBURANT	P18MH109	NEUF	20180219009
DHC 6 400	MANOCONTACT HYDRAULIQUE	P12MH149	NEUF	20180301007
DHC 6 400	MANOCONTACT HYDRAULIQUE	P12MH149	NEUF	20180323020
DHC 6 400	SONDE TEMPÉRATURE	MA280341	NEUVE	20180115023
MOTEUR				
ALLISON				

250-C20	COMPRESSEUR	6890550	FISSURÉ	20180219011
250-C20	RÉGULATEUR TURBINE PUISSANCE	23065121	USÉ	20180227011
250-C20B	BOÎTE D'ENGRENAGE	CAG33982	LIMAILLE	20180219010
250-C30P	RENFLEMENT ROUE LIBRE		ÉBRÉCHÉ	20180321003
250-C47B	COMPRESSEUR		NON SIGNALÉ	20180108008
501-D13D	DÉMARREUR MOTEUR	383350121	NON SIGNALÉ	20180309007
AUSTRO ENGINE				
E4-B	RÉGULATEUR D'HÉLICE	P87716	BON ÉTAT	20180125015
AVCO LYCOMING				
IO-540-AE1A5	MOTEUR		LIMAILLE	20180315009
LO-360-A1H6	DISTRIBUTEUR	K3008	ROMPU	20180323007
O-320-D2J	MAGNÉTO	4371	ÉTINCELLE	20180115024
O-320-D2J	SUPPORT SOUPAPE D'ÉCHAPPEMENT	72058	USÉ	20180116016
TIO-540-AK1A	POMPE CARBURANT	RG1798OUM	UNSEVICEABLE	20180308004
TIO-540-J2BD	SUPPORT TURBO	LW18302	RÉVISION	20180309005
TIO-540-J2BD	GOUJON	3813	DESSERRÉ	20180316009
BOMBARDIER ROTAX				
912 S3	POMPE CARBURANT MÉCANIQUE	893115	NON SIGNALÉ	20180207008
CFM INTERNATIONAL				
CFM56-5A1	AUBE ROTOR DE SOUFFLANTE 1ER ÉTAGE	3360077120	DÉFORMÉE	20180115013
CFM56-5A5	ENTRÉE D'AIR		NON SIGNALÉ	20180209004
CFM56-5A5	AUBE ROTOR DE SOUFFLANTE 1ER ÉTAGE	3360077120	DÉFORMÉE	20180115015
CFM56-5A5	CONDUITE ALIMENTATION HUILE	3360986010	FISSURÉE	20180312003
GARRETT				
TPE331-10	MOTEUR	TPE33110	INUTILISABLE	20180108006
TPE331-10UA	ENGRENAGE À PIGNONS HAUTE VITESSE	310117017	RÉVISION	20180207026
TPE331-10UA-511G	POMPE DE RÉCUPÉRATION D'HUILE	8659307	RÉVISION	20180105003
TPE331-11U	COUVERCLE	3165700	FISSURÉ	20180202011
TPE331-11U-612G	CHAMBRE DE COMBUSTION	31071731	RÉVISION	20180122017
GENERAL ELECTRIC				
CF34-3B	CIRCUIT D'HUILE		NON SIGNALÉ	20180328005

CF34-3B1	RÉGULATEUR CARBURANT	414T70P02	ENDOMMAGÉ	20180203008
CF34-3B1	INDICATION RÉGIME		NON SIGNALÉ	20180226027
CF34-8C1	DISPOSITIF DE DOSAGE DE CARBURANT	4120T01P02	NON SIGNALÉ	20180130017
CF34-8C1	RÉGULATION AUTOMATIQUE À PLEINE AUTORITÉ REDONDANTE	111E9320G59	NON SIGNALÉ	20180212010
CF34-8C5B1	MOTEUR	CF348C5B1	NON SIGNALÉ	20180214008
CF34-8C5B1	MOTEUR	CF348C5B1	NON SIGNALÉ	20180202006
CF6-50C2	GAINÉ PRÉLÈVEMENT 8E ÉTAGE	23121501	FISSURÉE	20180323018
CF6-50C2	CONTACT D'ENCRASSEMENT DE CRÉPINE D'HUILE	215N0434	INUTILISABLE	20180302022
HONEYWELL				
AS907-1-1A	MOTEUR		NON SIGNALÉ	20180112021
AS907-1-1A	MOTEUR		NON SIGNALÉ	20180302019
AS907-2-1A	JOINT CARBONE NO 4		NON SIGNALÉ	20180124002
AS907-2-1A	MOTEUR		NON SIGNALÉ	20180302018
AS907-2-1A	POMPE D'HUILE MOTEUR	30387043	NON SIGNALÉ	20180129015
KLIMOV				
TB3-117BMA	VÉRIN HYDRAULIQUE AUBE DIRECTRICE VARIABLE	788391801	FUITE	20180131013
PRATT & WHITNEY-CAN				
PT6A-140	REFROIDISSEUR D'HUILE CELLULE		NON SIGNALÉ	20180119001
PT6A-27	BARRE OMNIBUS T5	3027628	EN SERVICE	20180112016
PT6A-34	LARGE CANALISATION DE SORTIE	310926302	NON SIGNALÉ	20180125017
PT6A-41	ROBINET PURGEUR		NON SIGNALÉ	20180226001
PT6A-42	COL REMPLISSAGE HUILE		NON SIGNALÉ	20180314002
PT6A-60A	ENTRETIEN COURANT		NON SIGNALÉ	20180323006
PT6A-60A	PALIER CÔTÉ ENTRAÎNEMENT	3CPE003600918	USÉ	20180214011
PT6A-62	JOINT D'ÉTANCHÉITÉ AIR ROTOR TURBINE DE PUISSANCE	310976701	INUTILISABLE	20180108010
PT6A-67D	RÉGULATEUR D'HÉLICE	311849603	NON SIGNALÉ	20180119005
PT6A-67D	BOULON MÉCANIQUE HEXAGONAL	MS949034	INUTILISABLE	20180123008
PT6A-67D	GARNITURE – LIMITEUR DE SURVITESSE	FAAPMAVE31189530	NEUVE À LA POSE	20180129014
PT6C-67C	COMMUTATEUR DE BLOCAGE IMMINENT CARBURANT		FUITE	20180302007

PW120A	RÉGULATION CARBURANT		NON SIGNALÉ	20180226030
PW123	FICHES CANNON		BROCHES ENDOMMAGÉES	20180115017
PW123	PROPELLER CONTROLS		NON SIGNALÉ	20180214003
PW123	CÂBLAGE ALLUMAGE		CONNECTEUR BRÛLÉ	20180307011
PW123C	UNITÉ DE CONDITIONNEMENT DE DÉTECTEUR DE COUPLE		NON SIGNALÉ	20180203001
PW123D	ENTRETIEN COURANT		NON SIGNALÉ	20180205001
PW124B	AUBE BASSE PRESSION	312270201	INUTILISABLE	20180328009
PW127E	CIRCUIT HUILE		NON SIGNALÉ	20180205005
PW127E	GARNITURE		FUITE	20180123001
PW127M	RÉGULATEUR ÉLECTRONIQUE D'HÉLICE		NON SIGNALÉ	20180302009
PW127M	CONNECTEURS ÉLECTRIQUES MOTEUR		NON SIGNALÉ	20180112002
PW127M	CÂBLAGE GROUPE PROPULSEUR		NON SIGNALÉ	20180205002
PW127M	BOÎTIER GÉNÉRATEUR GAZ	307006201	NON SIGNALÉ	20180116002
PW127M	BOÎTIER GÉNÉRATEUR GAZ		FUITE	20180205004
PW127M	BOÎTIER GÉNÉRATEUR GAZ	307006201	NON SIGNALÉ	20180122002
PW127M	COLLECTEUR CARBURANT		INUTILISABLE	20180320007
PW127M	INJECTEUR CARBURANT		NON SIGNALÉ	20180222004
PW127M	INJECTEUR		INUTILISABLE	20180308008
PW127M	TRANSDUCTEUR PRESSION D'HUILE		NON SIGNALÉ	20180326004
PW1500G	GÉNÉRATRICE FRÉQUENCES VARIABLES	C07500043003	DÉFAILLANCE	20180314003
PW1500G	MOTEUR		NON SIGNALÉ	20180329002
PW1500G	MOTEUR	PW1524G	DÉFAILLANCE	20180212013
PW1500G	MOTEUR	PW1521G3	DÉFAILLANCE	20180115007
PW1500G	MOTEUR	PW1521G3	DÉFAILLANCE	20180123006
PW1500G	MOTEUR	PW1524G3	DÉFAILLANCE	20180129008
PW1500G	MOTEUR	PW1524G3	DÉFAILLANCE	20180219001
PW1500G	MOTEUR	PW1521G3	DÉBRIS	20180319001
PW1500G	MOTEUR	PW1524G3	ENDOMMAGÉ	20180309006
PW1500G	SECTION DE COMBUSTION MOTEUR		NON SIGNALÉ	20180209003
PW1500G	MOTEUR	PW1524G3	DÉFAILLANCE	20180221001

PW1500G	RÉCHAUFFEUR P2/T2	1020472	DÉFAILLANCE	20180222005
PW1500G	REFROIDISSEUR AIR/HUILE	1018768	FUITE	20180220002
PW1500G	ÉCHANGEUR DE CHALEUR AIR/HUILE	1018768	FUITE	20180319002
PW150A	ENTRETIEN COURANT		NON SIGNALÉ	20180226007
PW150A	CIRCUIT CARBURANT		NON SIGNALÉ	20180302006
PW150A	MOTEUR	PW150A	PERTE HUILE	20180103005
PW150A	JOINT TORIQUE	ST6202116	NON SIGNALÉ	20180119002
PW150A	MOTEUR		NON SIGNALÉ	20180220014
PW150A	TURBINE		NON SIGNALÉ	20180220011
PW150A	JOINT PALIER NO-4	304905501	NON SIGNALÉ	20180116003
PW150A	JOINT CARBONE		FUITE HUILE INTERNE	20180322006
PW150A	POMPE HUILE	301712108	FUITE	20180102006
PW150A	RÉGULATEUR PRESSION D'HUILE		NON SIGNALÉ	20180112004
PW150A	PALIER 29		ÉBRÉCHÉ	20180111001
PW306D	JOINT CARBONE PALIER NO 3		NON SIGNALÉ	20180119003
PW535B	RÉGULATEUR ÉLECTRONIQUE MOTEUR		NON SIGNALÉ	20180203003
PW545A	CIRCUIT HUILE		NON SIGNALÉ	20180112010
PW545A	MOTEUR	31J190001	NON SIGNALÉ	20180115005
PW545A	CÂBLE COMMANDE DES GAZ		NON SIGNALÉ	20180112006
PW545B	COMMUTATEUR INVERSION DE POUSSÉE		NON SIGNALÉ	20180115006
PW610FA	CAPTEUR DE PRESSION ET DE TEMPÉRATURE D'HUILE PRINCIPALE	35C155104	NON SIGNALÉ	20180123004
PW615FA	JOINT CARBONE PALIER NO 4		NON SIGNALÉ	20180313005
PRATT & WHITNEY-USA				
PW1521G3	MOTEUR	PW1521G3	DÉBRIS	20180108002
PW4060	ANALYSEUR DE VIBRATIONS		NON SIGNALÉ	20180319008
R-985-AN-1	ARBRE D'ENTRAÎNEMENT	19559	BEARING FAILURE	20180207024
ROLLS ROYCE - UK				
RB211-535E4-37	CONNECTEUR	2507148	INUTILISABLE	20180221006
ROLLS ROYCE - USA				
250-C300/A1	GÉNÉRATRICE DÉMARREUR	RR30000412	RÉVISION	20180319017
TAY 611-8	UNION TUBE À DEUX EMBOUTS COUDE	AS27467	FISSURÉE	20180308002

TELEDYNE CONTINENTAL				
IO-240-B	POMPE CARBURANT MÉCANIQUE	6533512	FUITE	20180209008
IO-240-B	POMPE CARBURANT MÉCANIQUE	6533514A5	FUITE	20180330001
IO-360-G	CIRCUIT HUILE MOTEUR		NON SIGNALÉ	20180220007
TSIO-520-NB	ÉCROU	652541	USÉ	20180212017
TURBOMECA				
ARRIEL 1D1	ROBINET DE VIDANGE	174120070	FUITE	20180208010
HÉLICE				
DOWTY ROTOL				
R408/6-123-F/17	RÉGULATEUR HÉLICE	697073003	DÉFECTUEUX	20180309012
R408/6-123-F/17	RÉGULATEUR ÉLECTRONIQUE HÉLICE	699018003	MAUVAIS FONCTIONNEMENT	20180226009
HARTZELL				
HC-B3TN-3D	ROULEMENT À BILLES	B61442	FISSURÉ	20180208018
HC-B3TN-3D	MOYEU	84060	INUTILISABLE	20180125013
HC-B3TN-3DY	ROULEMENT À BILLES	B61442	FISSURÉ	20180208012
HC-B3TN-3DY	ROULEMENT À BILLES	B61442	FISSURÉ	20180208013
HC-B3TN-3DY	ROULEMENT À BILLES	B61442	FISSURÉ	20180208014
HC-B3TN-3DY	ROULEMENT À BILLES	B61442	FISSURÉ	20180208017
HC-B3TN-3DY	ROULEMENT À BILLES	B61442	ENDOMMAGÉ	20180208016
HC-B3TN-3DY	RÉTENTION PALIER PALE	A1851	ENDOMMAGÉ	20180208015
HC-B4MP-3C	BOULON NOYAU CONTREPOIDS	B338614H	FISSURÉ	20180102009
MT PROPELLER				
MTV-15-B	TIRE-FOND	A983	ROMPU	20180220018
MTV-6-R	RÉGULATEUR	P85316	SÉPARÉ	20180321001
ÉQUIPEMENT				
ACK TECHNOLOGIES				
E04ELT	RADIOBALISE DE REPÉRAGE D'URGENCE	E04ELT	INUTILISABLE	20180211002
ARTEX				
110773	ANTENNE	110773	INUTILISABLE	20180111006
DART AEROSPACE				
D41269402	PORTE LOCAL	D41269402	DÉFECTUEUSE	20180306004

NARCO				
ELT10	RADIOBALISE DE REPÉRAGE D'URGENCE	ELT10	DÉFECTUEUSE	20180221017