

INSÉCURITÉ ALIMENTAIRE DES MÉNAGES AU CANADA,

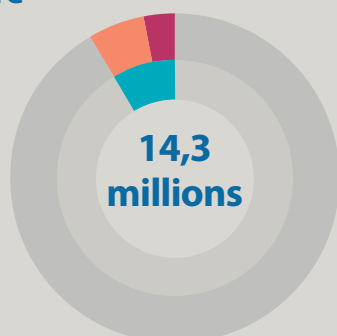
2017-2018

Les ménages sont considérés comme étant en situation d'insécurité alimentaire modérée ou grave lorsqu'il y a **un compromis dans la qualité ou la quantité des aliments consommés** (insécurité alimentaire modérée) ou lorsqu'il y a **une réduction de l'apport alimentaire ou une perturbation des habitudes alimentaires** (insécurité alimentaire grave).

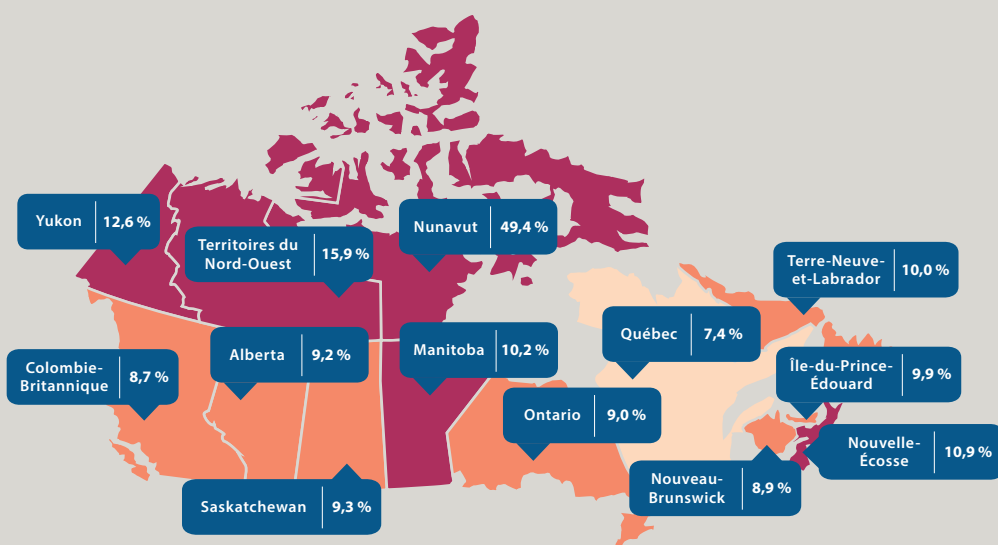
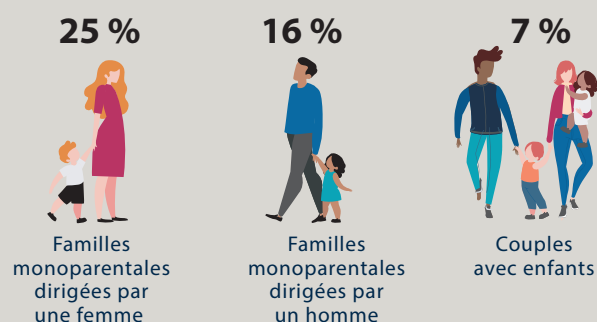


1,2 million de ménages sur **14,3 millions** vivent une situation d'insécurité alimentaire

- 1,2 million de ménages sont en situation d'insécurité alimentaire
- 820 000 ménages sont en situation d'insécurité alimentaire modérée
- 430 000 ménages sont en situation d'insécurité alimentaire grave



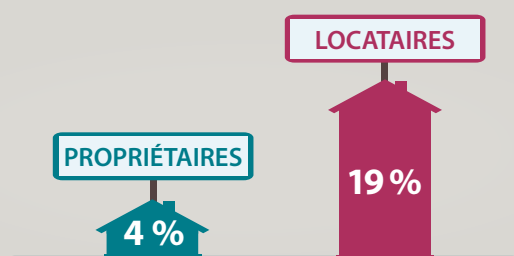
Une famille monoparentale sur quatre **dirigée par une femme** vit une situation d'insécurité alimentaire modérée ou grave



Par rapport à la moyenne nationale (8,8 %), le **Nunavut** a enregistré le pourcentage le plus élevé de ménages vivant une situation d'insécurité alimentaire modérée ou grave

- Plus faible
- Similaire
- Plus élevé

Les ménages qui étaient **locataires** étaient **cinq fois** plus susceptibles de vivre une situation d'insécurité alimentaire modérée ou grave que ceux qui étaient **propriétaires**



Un ménage sur cinq pour lesquels les **prestations gouvernementales** constituaient la source principale de revenu vivait une situation d'insécurité alimentaire modérée ou grave



Source : Enquête sur la santé dans les collectivités canadiennes – Composante annuelle, 2017-2018.
© Sa Majesté la Reine du chef du Canada, représentée par le ministre de l'Industrie, 2020

Numéro au catalogue : 11-627-M
ISBN : 978-0-660-32553-8