

LES RÉPERCUSSIONS DE LA COVID-19 SUR LES ENTREPRISES AU CANADA

Résultats de l'Enquête canadienne sur la situation des entreprises

LE TÉLÉTRAVAIL AVANT, PENDANT ET APRÈS LA PANDÉMIE

Pourcentage d'entreprises ayant déclaré que 10 % ou plus de leur effectif faisait du télétravail

Avant le 1^{er} février 2020

16,6 %

Le 29 mai 2020

32,6 %



22,5 %

des entreprises s'attendent à ce que 10 % ou plus de leur effectif continue de faire du télétravail une fois la pandémie terminée.

LA MAJORITÉ DES ENTREPRISES PRÉVOIENT METTRE EN ŒUVRE DES MESURES POUR PROTÉGER LEUR PERSONNEL ET LEUR CLIENTÈLE APRÈS LE RETOUR AU TRAVAIL SUR PLACE

79,0 % ont indiqué qu'il était probable ou très probable qu'elles fournissent des masques, des gants et d'autres types d'équipement de protection individuelle à leur personnel.



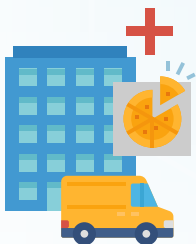
91,2 % ont indiqué qu'il était probable ou très probable qu'elles insistent pour que le personnel présentant des signes de maladie reste à la maison.



87,0 % ont indiqué qu'il était probable ou très probable qu'elles accroissent les mesures sanitaires sur le lieu de travail.



ALORS QUE LES MESURES DE DISTANCIATION PHYSIQUE S'ASSOUPLISSENT, 80,5 % DES ENTREPRISES ONT BESOIN OU S'ATTENDENT À AVOIR BESOIN D'ÉQUIPEMENT DE PROTECTION INDIVIDUELLE (EPI)



PRINCIPAUX SECTEURS AYANT BESOIN D'EPI

Soins de santé et assistance sociale (93,0 %)
Services d'hébergement et de restauration (92,9 %)
Commerce de détail (91,9 %)
Transport et entreposage (90,3 %)



PRINCIPAUX BESOINS

Masques et équipement de protection pour les yeux (68,1 %)
Produits de nettoyage (64,4 %)
Gants (56,6 %)

COMMENT LES ENTREPRISES CANADIENNES S'EN TIRENT-ELLES PENDANT LA PANDÉMIE DE COVID-19?

- 63,7 % ont obtenu du financement auprès du gouvernement ou du crédit auprès d'autres sources
- 23,6 % des entreprises qui paient un loyer ou une hypothèque ont obtenu le report de leurs paiements
- 39,9 % ont réduit les heures de travail ou les quarts de travail
- 28,4 % ont effectué des mises à pied

■ Pourcentage d'entreprises

LES ENTREPRISES EN MODE SURVIE

19,3 % des entreprises peuvent continuer de fonctionner à leur niveau actuel de revenus et de dépenses pendant **moins de six mois** avant de devoir envisager d'autres mesures relatives au personnel, la fermeture ou la faillite.

