

Détection de virus des voies respiratoires au Canada

Rapport de virus des voies respiratoires, semaine 10 - se terminant le 7 mars 2020

Le programme de Surveillance et détection de virus des voies respiratoires recueille des données à partir de certains laboratoires au Canada sur le nombre de tests effectués et le nombre de tests qui s'avèrent positifs pour l'influenza et d'autres virus respiratoires. Les données sont présentées sur une base hebdomadaire toute l'année à la Centre de l'immunisation et des maladies respiratoires infectieuses (CIMRI), Agence de la santé publique du Canada. Ces données sont également résumées dans le rapport hebdomadaire Surveillance de l'influenza.

Tableau 1 : Détection/isolement de virus des voies respiratoires pour la semaine se terminant le 7 mars 2020 (Code hebdomadaire 202010)

Laboratoire rapporteur	Grippe Test	A(H1N1)pdm09 Positive	A(H3) Positive	A(non sous-typé) Positive	Grippe A Positive Total	Grippe B Positive Total	VRS Test	VRS Positive	PIV Test	PIV 1 Positive	PIV 2 Positive	PIV 3 Positive	PIV 4 Positive	Autre PIV Positive	Adéno Test	Adéno Positive	MPVh Test	MPVh Positive	Entéro/Rhino Test	Entéro/Rhino Positive	Coron Test	Coron Positive
Terre-Neuve	323	0	0	18	18	101	323	20	323	3	0	0	0	0	323	2	323	9	323	3	N.A.	N.A.
Île-du-Prince-Édouard	70	0	0	18	18	5	70	19	3	0	0	0	0	0	3	0	3	0	3	0	3	0
Nouvelle-Écosse	272	0	0	35	35	23	281	48	33	0	0	1	0	0	33	2	33	1	33	2	33	1
Nouveau-Brunswick	674	8	5	87	100	96	674	72	102	0	0	0	0	0	102	3	102	1	102	3	102	13
Atlantique	1339	8	5	158	171	225	1348	159	461	3	0	1	0	0	461	7	461	11	461	8	138	14
Région Nord-Est	722	0	0	179	179	63	581	93	0	0	0	0	0	0	0	0	0	0	N.A.	N.A.	0	0
Québec-Chaudière-Appalaches	829	0	0	153	153	91	445	49	112	3	0	0	2	0	110	0	69	2	N.A.	N.A.	69	3
Centre-du-Québec	1051	0	0	200	200	53	826	92	0	0	0	0	0	0	0	0	0	0	N.A.	N.A.	0	0
Montréal-Laval	1522	0	0	210	210	35	1486	96	627	4	0	6	0	0	627	10	627	38	N.A.	N.A.	627	8
Ouest du Québec	523	0	0	78	78	25	523	55	0	0	0	0	0	0	0	0	0	0	N.A.	N.A.	0	0
Montérégie	419	0	0	69	69	34	419	16	0	0	0	0	0	0	0	0	0	0	N.A.	N.A.	0	0
Province de Québec	5066	0	0	889	889	301	4280	401	739	7	0	6	2	0	737	10	696	40	N.A.	N.A.	696	11
P.H.O.L. - Ottawa	63	6	3	0	9	5	63	5	63	0	0	0	0	0	63	1	63	0	63	4	63	0
CHEO - Ottawa	304	0	0	28	28	21	304	16	39	1	0	0	0	0	39	1	39	1	39	7	39	2
P.H.O.L. - Kingston	34	6	2	0	8	1	34	3	34	0	0	0	0	0	34	0	34	5	34	1	34	0
UHN / Mount Sinai Hospital	493	0	0	17	17	24	493	11	19	0	0	0	0	0	0	0	19	0	0	0	N.A.	N.A.
P.H.O.L. - Toronto	1226	60	11	4	75	66	1224	21	1224	0	0	0	0	0	1224	15	1217	63	1224	145	1217	0
Sick Kids Hospital - Toronto	102	1	1	7	9	13	47	1	47	0	0	0	0	0	47	2	47	2	47	13	47	4
Sunnybrook & Women's College HSC	75	0	0	1	1	0	75	1	75	0	0	0	0	0	75	0	75	1	75	4	0	0
P.H.O.L. - Sault Ste. Marie	16	1	0	0	1	0	16	5	16	0	0	0	0	0	16	0	16	2	16	0	16	0
P.H.O.L. - Timmins	20	2	0	0	2	0	20	2	20	0	0	0	0	0	20	0	20	2	20	1	20	0
St. Joseph's - London	171	0	0	4	4	11	171	12	50	0	0	0	0	0	50	1	50	2	26	1	26	4
P.H.O.L. - London	145	21	0	0	21	14	145	5	145	0	0	0	0	0	145	4	144	11	145	9	144	0
P.H.O.L. - Orillia	36	0	2	0	2	2	36	1	36	0	0	0	0	0	36	0	34	3	36	2	34	0
P.H.O.L. - Thunder Bay	40	8	3	0	11	3	40	8	40	0	0	0	0	0	40	2	40	3	40	1	40	0
P.H.O.L. - Sudbury	27	1	0	0	1	1	27	5	27	0	0	0	0	0	27	0	27	0	27	0	27	0
P.H.O.L. - Hamilton	133	9	0	0	9	7	128	7	128	0	0	0	0	0	128	1	128	10	128	19	128	0
P.H.O.L. - Peterborough	31	7	0	0	7	0	31	0	31	0	0	0	0	0	31	1	31	3	31	3	31	0
St. Joseph's - Hamilton	629	0	0	40	40	51	629	30	629	3	1	2	0	0	629	13	629	36	629	47	0	0
Province de l'Ontario	3545	122	22	101	245	219	3483	133	2623	4	1	2	0	0	2604	41	2613	144	2580	257	1866	10
Manitoba	750	17	1	137	155	13	725	34	89	1	0	0	0	0	89	1	68	3	89	15	68	10
Regina	676	0	0	97	97	26	676	104	179	7	0	1	1	0	179	3	179	34	179	18	179	13
Saskatoon	0	0	0	0	0	0	0	0	0	0	0	0	0	0	0	0	0	0	0	0	0	0
Saskatchewan	676	0	0	97	97	26	676	104	179	7	0	1	1	0	179	3	179	34	179	18	179	13
Alberta	1812	183	33	49	265	82	1471	0	1471	9	4	4	3	0	1471	22	1471	98	1471	139	1471	89
Prairies	3238	200	34	283	517	121	2872	138	1739	17	4	5	4	0	1739	26	1718	135	1739	172	1718	112
Province de la Colombie-Britannique	3592	26	7	294	487	222	3585	182	471	0	2	3	1	0	471	15	471	28	456	73	284	30
Yukon	300	0	0	7	7	6	300	0	N.A.	N.A.	N.A.	N.A.	N.A.	N.A.	N.A.	N.A.	N.A.	N.A.	N.A.	N.A.	N.A.	N.A.
Territoires du Nord-Ouest	35	2	1	0	3	14	35	0	35	0	0	0	0	0	35	0	35	0	35	3	35	2
Nunavut	32	2	4	1	7	4	32	4	32	1	0	0	0	0	32	0	32	0	32	3	21	0
Territoires	367	4	5	8	17	24	367	4	67	1	0	0	0	0	67	0	67	0	67	6	56	2
CANADA	17147	360	73	1733	2326	1112	15935	1017	6100	32	7	17	7	0	6079	99	6026	358	5303	516	4758	179

Les échantillons du Yukon (Yn), des Territoires du Nord-Ouest (T.N.-O.) et du Nunavut (Nt) sont envoyés à des laboratoires de référence dans d'autres provinces. Les résultats soumis reflètent les données des spécimens des provinces et territoires suivants : Yn, T.N.-O. et Nt. □

Les résultats de la Colombie-Britannique comprennent des spécimens provenant des sites suivants: BC Children's and Women's Hospital, Children's and Women's Hospital Laboratory, Fraser Health Medical Microbiology Laboratory, Island Health, Providence Health Care, Powell River Hospital, St. Paul's Hospital, Vancouver General Hospital, Victoria Coastal Health, BCCDC Public Health Laboratory, Interior Health Authority sites et Northern Health Authority sites.

Certains délais quant à la soumission des rapports peuvent affecter les données de façon rétrospective.

Pour la Colombie-Britannique, seuls les chiffres des échantillons de grippe A sous-typés sont inclus dans le nombre hebdomadaire de détections de la grippe ainsi, la somme des résultats positifs pour A (H1N1) pdm09, A (H3) et A (UnS) peut ne pas correspondre à la somme des résultats positifs pour la grippe A totale.

Tableau 2 : Détection/isolement de virus des voies respiratoires pour la période du 25 août 2019 - 7 mars 2020 (Code hebdomadaire 201935-202010)

Laboratoire rapporteur	Grippe Test	A(H1N1)pdm09 Positive	A(H3) Positive	A(non sous-typé) Positive	Grippe A Positive Total	Grippe B Positive Total	VRS Test	VRS Positive	PIV Test	PIV 1 Positive	PIV 2 Positive	PIV 3 Positive	PIV 4 Positive	Autre PIV Positive	Adéno Test	Adéno Positive	MPVh Test	MPVh Positive	Entéro/Rhino Test	Entéro/Rhino Positive	Coron Test	Coron Positive
Terre-Neuve	3279	4	32	75	111	344	3279	263	3279	122	1	4	0	0	3279	82	3279	66	3279	298	N.A.	N.A.
Ile-du-Prince-Édouard	905	0	0	106	106	72	905	106	44	1	0	0	1	0	44	0	42	0	44	16	44	1
Nouvelle-Écosse	2691	3	2	118	123	165	2773	368	458	13	1	3	5	0	492	10	492	10	492	75	502	12
Nouveau-Brunswick	9034	59	29	709	797	1154	8975	981	1982	50	3	0	12	0	1982	56	1982	9	1982	274	1982	56
Atlantique	15909	66	63	1008	1137	1735	15932	1718	5763	186	5	7	18	0	5797	148	5795	85	5797	663	2528	69
Région Nord-Est	7342	0	0	957	957	1272	6243	499	0	0	0	0	0	0	0	0	0	0	N.A.	N.A.	0	0
Québec-Chaudière-Appalaches	12795	0	0	1728	1728	1790	12581	1246	2510	31	4	3	14	0	2556	79	2021	15	N.A.	N.A.	1970	33
Centre-du-Québec	16864	0	0	2719	2719	2363	13569	1257	0	0	0	0	0	0	0	0	0	0	N.A.	N.A.	0	0
Montréal-Laval	33738	0	0	3821	3821	2380	32697	2228	15758	143	4	30	13	0	15758	496	15295	225	N.A.	N.A.	15605	238
Ouest du Québec	11092	0	0	1656	1656	1267	10388	997	0	0	0	0	0	0	0	0	0	0	N.A.	N.A.	0	0
Montérégie	8067	0	0	1087	1087	772	7972	591	0	0	0	0	0	0	0	0	0	0	N.A.	N.A.	0	0
Province de Québec	89898	0	0	11968	11968	9844	83450	6818	18268	174	8	33	27	0	18314	575	17316	240	N.A.	N.A.	17575	271
P.H.O.L. - Ottawa	1109	102	58	2	162	69	1100	65	1075	2	0	0	0	0	1075	14	1064	26	919	65	907	0
CHEO - Ottawa	6437	1	0	601	602	338	6437	606	743	13	0	4	10	5	743	15	743	14	746	146	734	21
P.H.O.L. - Kingston	720	55	20	2	77	15	705	51	701	1	0	0	0	0	701	16	693	36	532	51	520	0
UHN / Mount Sinai Hospital	9088	9	0	634	643	186	9088	313	478	7	2	10	2	0	0	0	476	10	0	0	N.A.	N.A.
P.H.O.L. - Toronto	12821	1315	138	36	1489	337	12383	371	12304	34	0	3	0	0	12304	131	12113	305	9760	681	9549	0
Sick Kids Hospital - Toronto	2078	103	13	99	215	167	1607	203	1607	26	5	5	27	0	1607	41	1607	38	1607	327	1607	75
Sunnybrook & Women's College HSC	1369	0	0	120	120	22	1369	43	1369	8	0	7	0	0	1110	5	1229	13	1229	41	120	0
P.H.O.L. - Sault Ste. Marie	338	15	0	0	15	8	338	20	338	1	0	0	0	0	338	4	336	16	287	13	285	0
P.H.O.L. - Timmins	273	61	3	2	66	10	242	11	244	0	0	0	0	0	244	0	242	13	216	3	212	0
St. Joseph's - London	3028	0	0	231	231	99	3028	303	1025	19	4	2	13	0	1025	19	1025	27	555	98	534	15
P.H.O.L. - London	3233	283	101	3	387	127	3205	207	3190	8	0	0	0	0	3190	42	3158	99	2734	231	2690	0
P.H.O.L. - Orillia	1143	78	29	2	109	32	1143	77	1140	4	0	0	0	0	1140	6	1136	28	949	64	943	0
P.H.O.L. - Thunder Bay	466	67	10	7	84	42	464	23	464	0	0	1	0	0	464	10	453	22	416	29	404	0
P.H.O.L. - Sudbury	503	26	12	4	42	15	498	38	498	0	0	1	0	0	498	9	488	9	426	21	415	0
P.H.O.L. - Hamilton	3277	269	35	7	311	109	3170	138	3151	10	1	0	0	0	3151	62	3132	83	2556	260	2533	0
P.H.O.L. - Peterborough	830	61	4	0	65	9	827	25	826	3	0	0	0	0	825	8	821	34	571	47	564	0
St. Joseph's - Hamilton	10443	0	0	1493	1493	644	10443	1110	10443	111	6	14	0	0	10443	209	10443	221	10443	761	0	0
Province de l'Ontario	57156	2445	423	3243	6111	2229	56047	3604	39596	247	18	47	52	5	38858	591	39159	994	33946	2838	22017	111
Manitoba	11486	160	112	1103	1375	848	11100	783	3232	44	7	4	8	0	3232	53	2211	42	3232	463	2211	66
Regina	8703	43	26	1035	1104	605	8712	693	4161	144	10	6	26	0	4161	72	4084	158	4161	736	4161	131
Saskatoon	4455	0	0	318	318	235	4455	182	4519	98	12	6	7	0	4519	66	4522	27	4519	530	4519	45
Saskatchewan	13158	43	26	1353	1422	840	13167	875	8680	242	22	12	33	0	8680	138	8606	185	8680	1266	8680	176
Alberta	31309	1304	1221	1262	3787	3160	24349	0	24349	450	53	42	177	0	24349	398	24349	798	24349	3431	24349	791
Prairies	55953	1507	1359	3718	6584	4848	48616	1658	36261	736	82	58	218	0	36261	589	35166	1025	36261	5160	35240	1033
Province de la Colombie-Britannique	29627	275	242	1223	2942	1956	29286	1918	7653	181	54	36	46	36	7650	106	7624	426	7124	1373	5869	248
Yukon	1686	4	8	37	52	14	1686	3	N.A.	N.A.	N.A.	N.A.	N.A.	N.A.	N.A.	N.A.	N.A.	N.A.	N.A.	N.A.	N.A.	N.A.
Territoires du Nord-Ouest	762	64	12	1	77	106	751	0	751	12	0	7	13	0	751	16	751	54	751	124	751	51
Nunavut	394	5	11	37	53	37	391	19	391	17	3	1	4	0	391	15	391	2	391	84	115	5
Territoires	2842	73	31	75	182	157	2828	22	1142	29	3	8	17	0	1142	31	1142	56	1142	208	866	56
CANADA	251385	4366	2118	21235	28924	20769	236159	15738	108683	1553	170	189	378	41	108022	2040	106202	2826	84270	10242	84095	1788

Les échantillons du Yukon (Yn), des Territoires du Nord-Ouest (T.N.-O.) et du Nunavut (Nt) sont envoyés à des laboratoires de référence dans d'autres provinces. Les résultats soumis reflètent les données des spécimens des provinces et territoires suivants : Yn, T.N.-O. et Nt. □

Certains délais quant à la soumission des rapports peuvent affecter les données de façon rétrospective. Par conséquent, en raison des retards des rapports, la somme des totaux hebdomadaires ne correspond pas au total cumulatif.

Les résultats de la Colombie-Britannique comprennent des spécimens provenant des sites suivants: BC Children's and Women's Hospital, Children's and Women's Hospital Laboratory, Fraser Health Medical Microbiology Laboratory, Island Health, Providence Health Care, Powell River Hospital, St. Paul's Hospital, Vancouver General Hospital, Victoria General Hospital, Victoria Coastal Health, BCCDC Public Health Laboratory, Interior Health Authority sites et Northern Health Authority sites.

Pour la Colombie-Britannique, seuls les chiffres des échantillons de grippe A sous-typés sont inclus dans le nombre hebdomadaire de détections de la grippe ainsi, la somme des résultats positifs pour A (H1N1) pdm09, A (H3) et A (UnS) peut ne pas correspondre à la somme des résultats positifs pour la grippe A totale.

Figure 1 : Nombre de tests de laboratoire positifs pour les autres virus respiratoires, par semaine de surveillance, Canada, 2019-2020

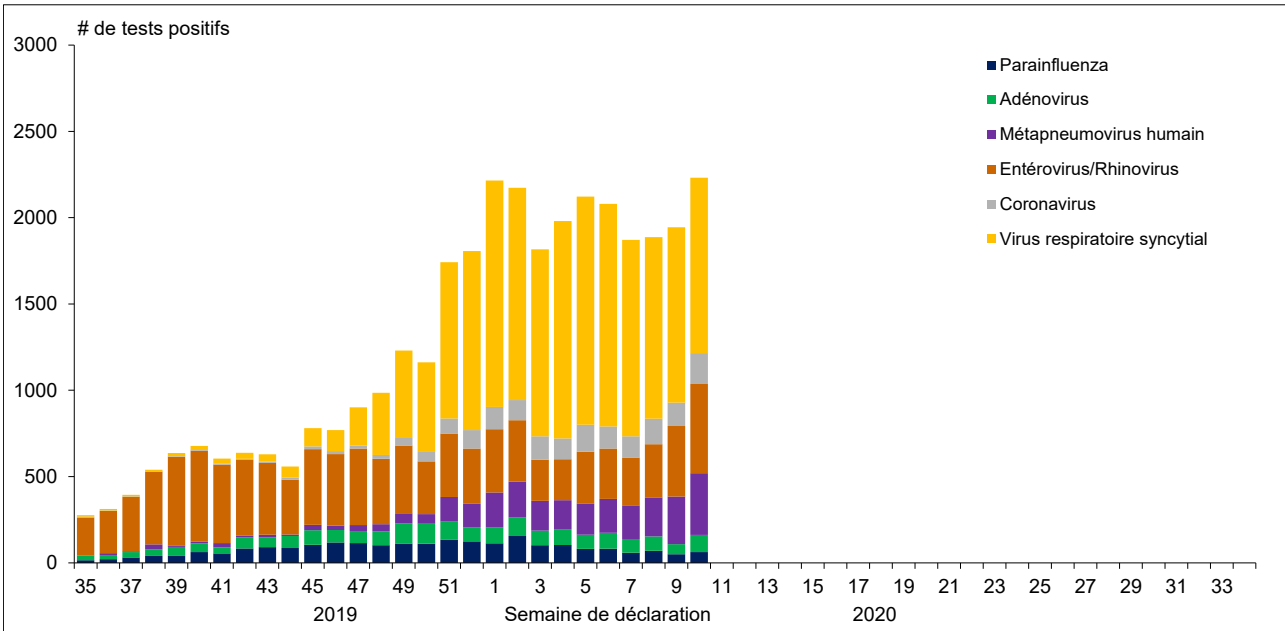


Figure 2 : Détection du virus grippal au Canada, spécimens positifs (%) par région et par semaine de déclaration

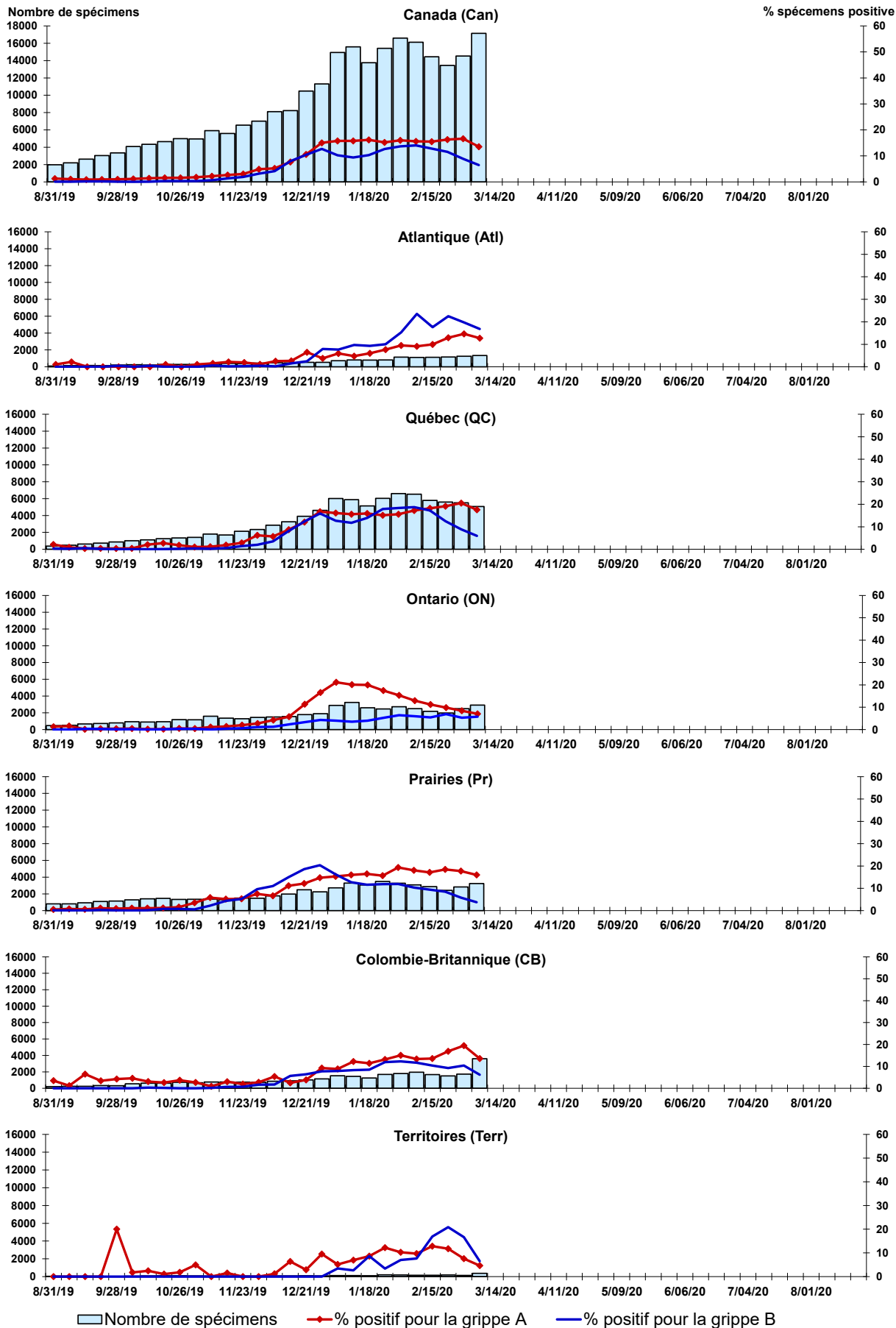


Figure 3 : Détection du virus respiratoire syncytial (VRS) au Canada, spécimens positifs (%) par région et par semaine de déclaration

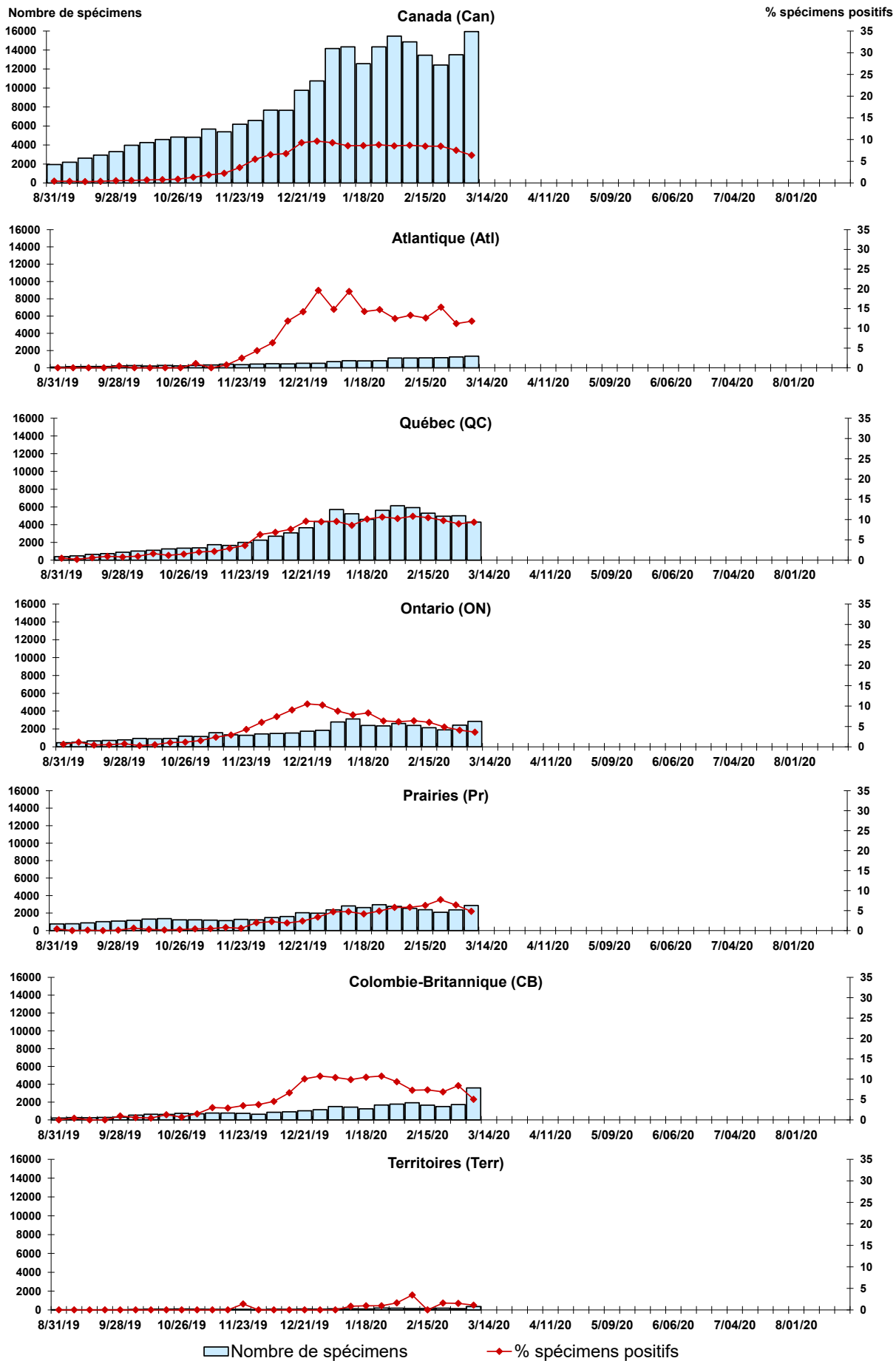


Figure 4 : Détection du virus parainfluenza (PIV) au Canada, spécimens positifs (%) par région et par semaine de déclaration

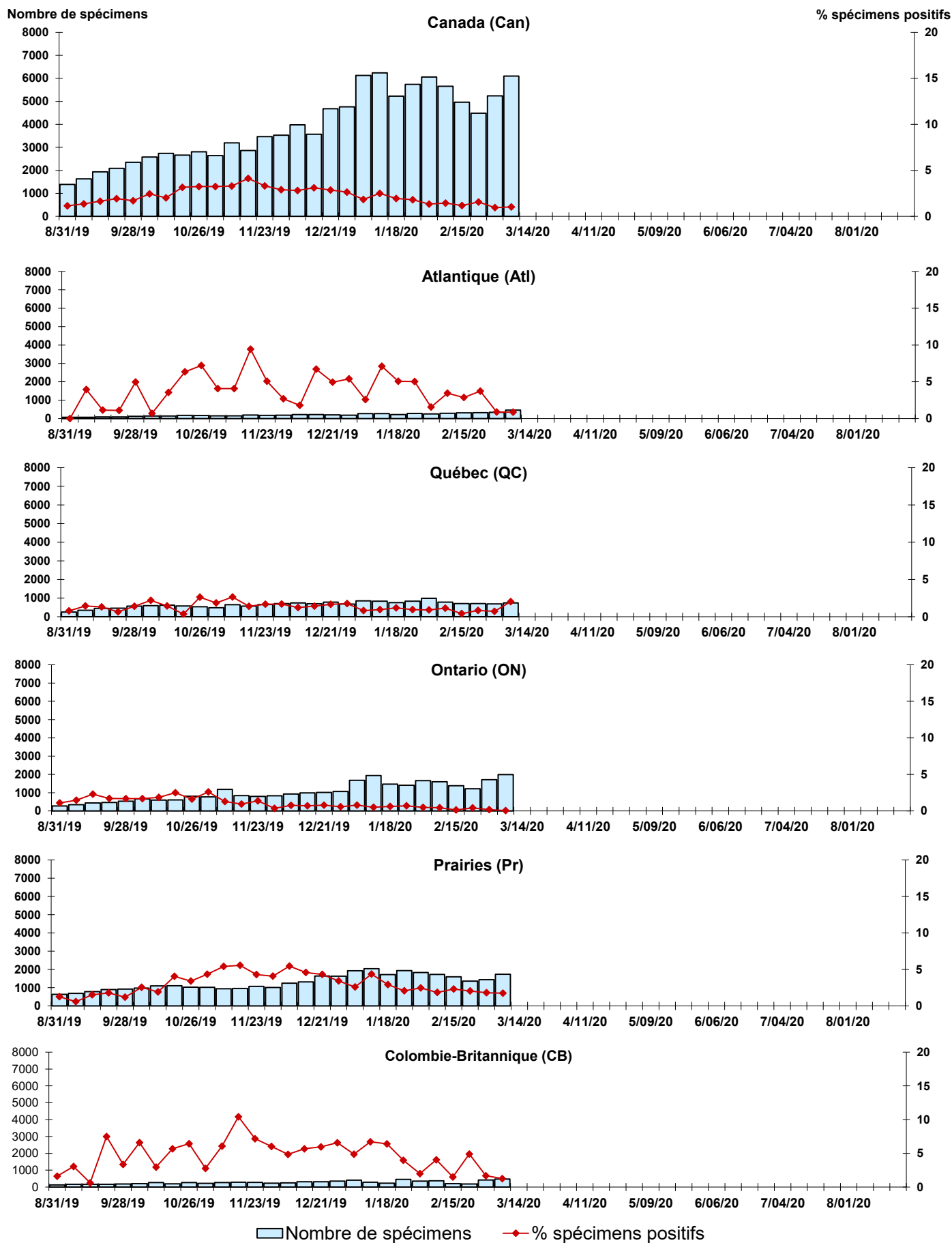


Figure 5 : Détection du virus adénovirus au Canada, spécimens positifs (%) par région et par semaine de déclaration

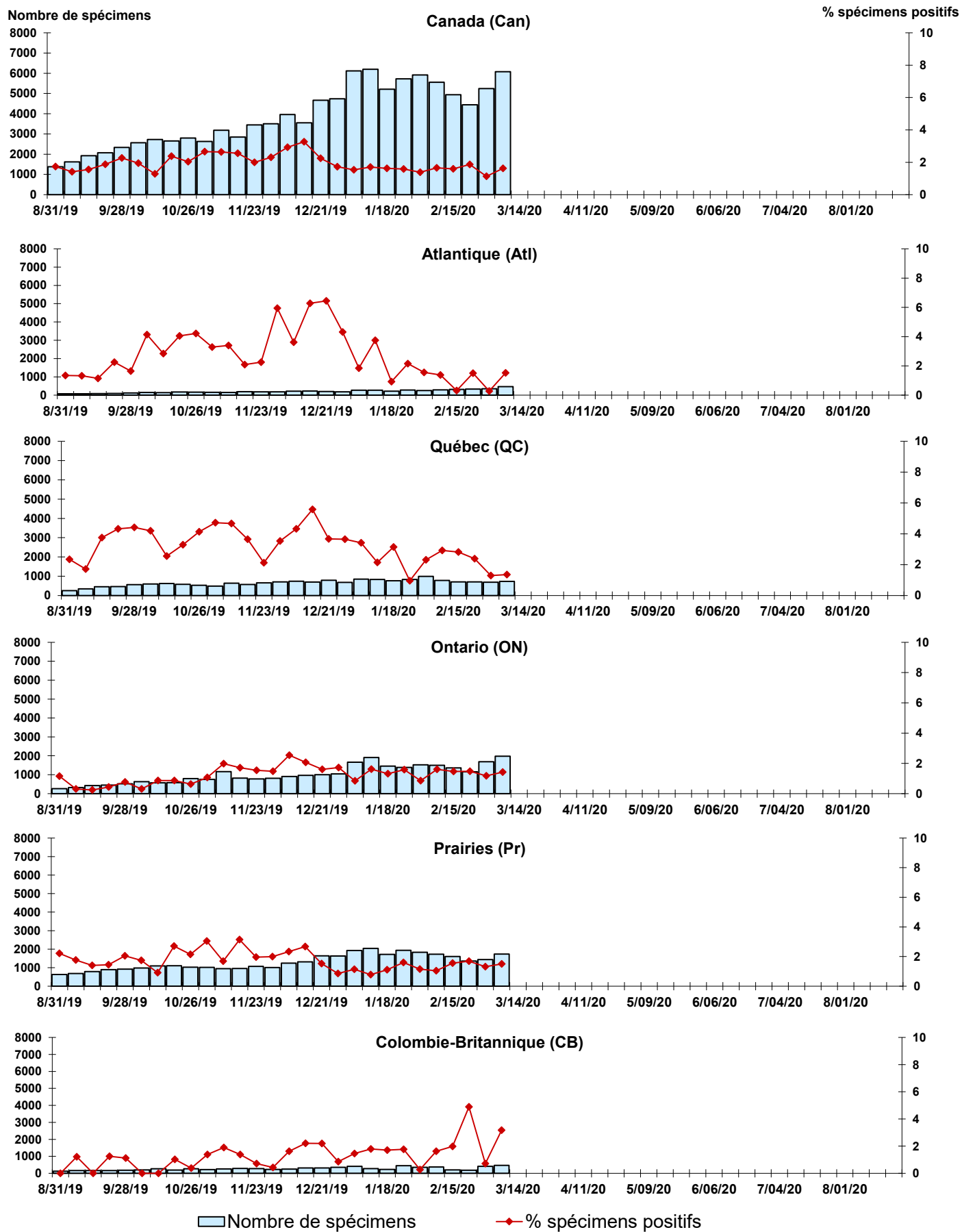


Figure 6 : Détection de métapneumovirus (MPVh) au Canada, spécimens positifs (%) par région et par semaine de déclaration

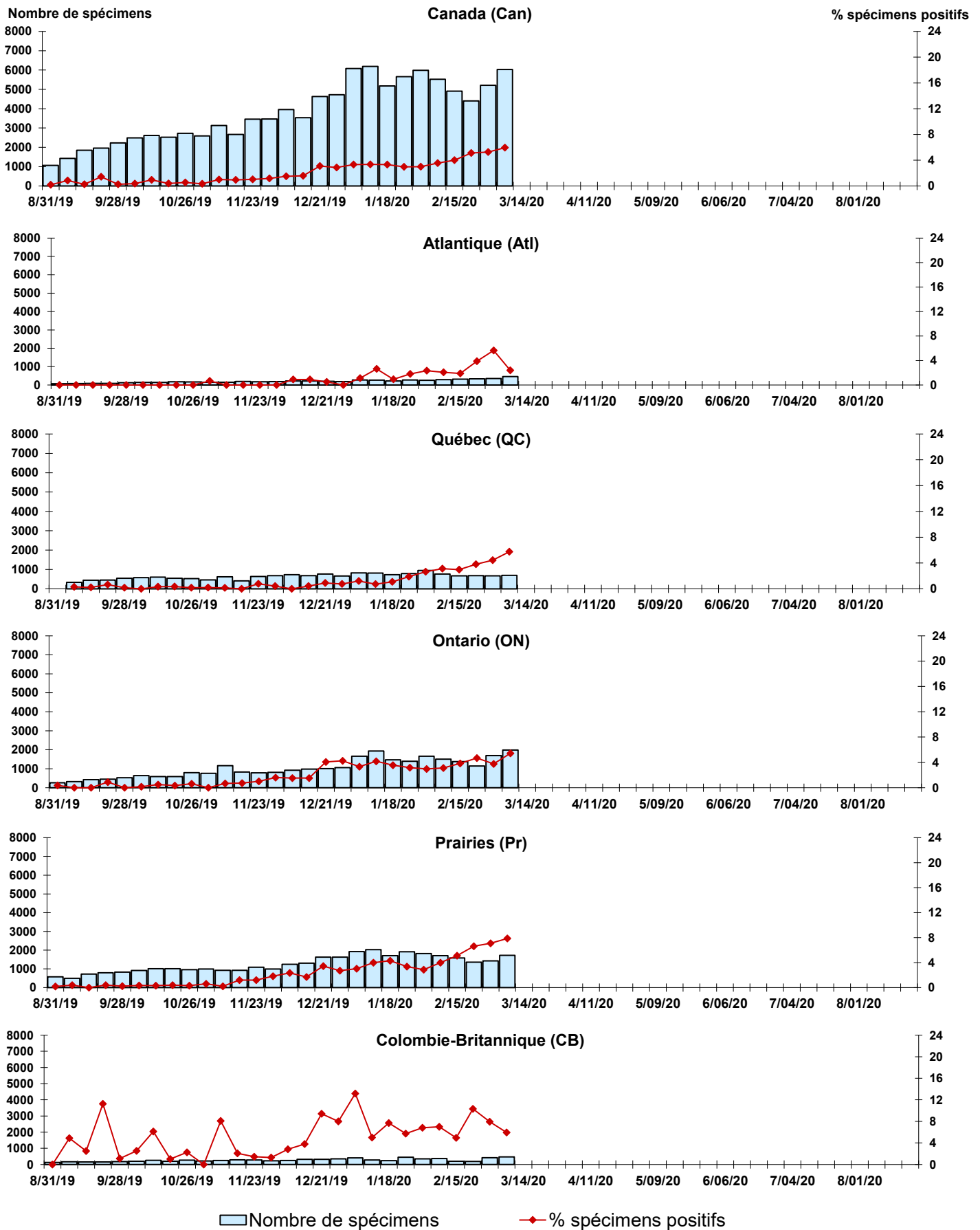


Figure 7 : Détection du virus entérovirus/rhinovirus (entéro/rhino) au Canada, spécimens positifs (%) par région et par semaine de déclaration

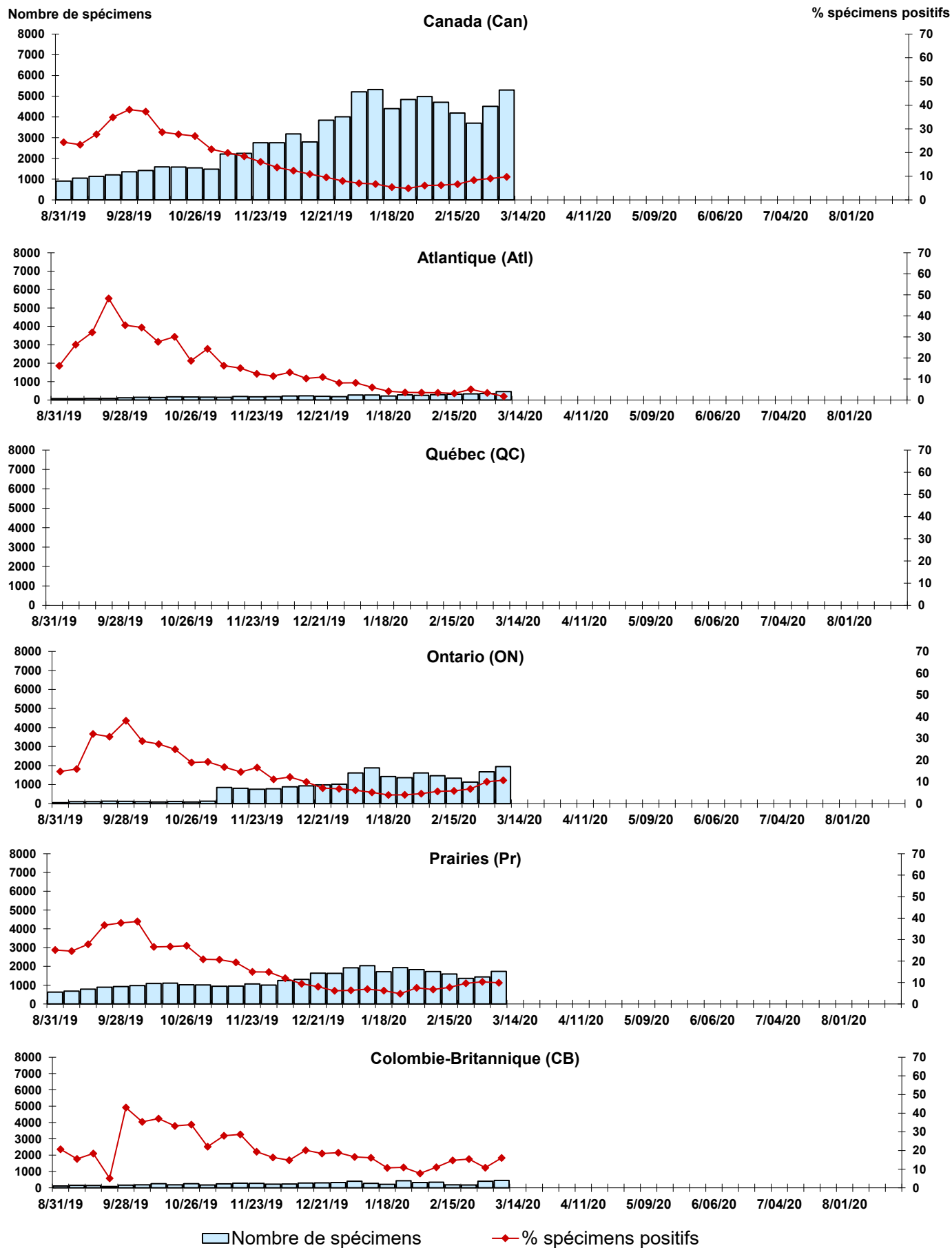
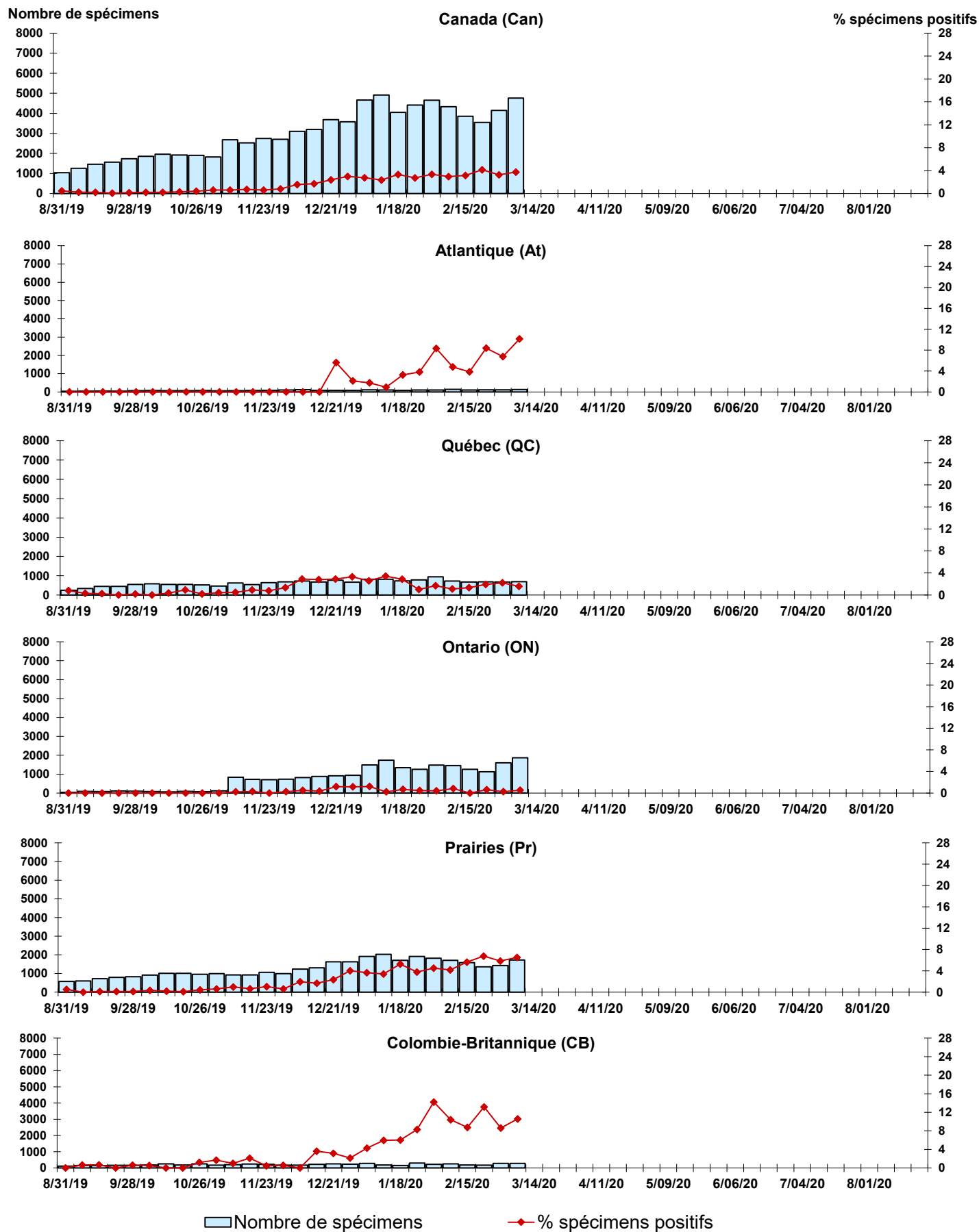


Figure 8 : Détection du virus coronavirus (coron) au Canada, spécimens positifs (%) par région et par semaine de déclaration



Abbreviations:

A(H1N1)pdm09: Virus de la grippe A(H1N1)pdm09

A(H3): Virus de la grippe A(H3N2)

A(non sous-typé): Virus de la grippe A (non sous-typé)

Adéno: Adénovirus

CHEO: Centre hospitalier pour enfants de l'est de l'Ontario

Coron: Coronavirus

Entéro: Entérovirus

HSC: Health Sciences Centre

MPVh: métapneumovirus humain

N.D.: non disponible

P.H.O.L.: Public Health Ontario Laboratory

PIV: virus parainfluenza

Rhino: Rhinovirus

UHN: University Health Network

VRS: virus respiratoire syncytial

Notes:

Les échantillons du Yukon (Yn), des Territoires du Nord-Ouest (T.N.-O.) et du Nunavut (Nt) sont envoyés à des laboratoires de référence dans d'autres provinces. Les résultats rapportés pour les territoires reflètent le nombre des spécimens identifiés comme provenant du Yn, T.N.-O. et Nt.

Certains délais quant à la soumission des rapports peuvent affecter les données de façon rétrospective. Par conséquent, en raison des retards des rapports, la somme des totaux hebdomadaires ne correspond pas au total cumulatif.