

Détection de virus des voies respiratoires au Canada

Rapport de virus des voies respiratoires, semaine 11 - se terminant le 14 mars 2020

Le programme de Surveillance et détection de virus des voies respiratoires recueille des données à partir de certains laboratoires au Canada sur le nombre de tests effectués et le nombre de tests qui s'avèrent positifs pour l'influenza et d'autres virus respiratoires. Les données sont présentées sur une base hebdomadaire toute l'année à la Centre de l'immunisation et des maladies respiratoires infectieuses (CIMRI), Agence de la santé publique du Canada. Ces données sont également résumées dans le rapport hebdomadaire Surveillance de l'influenza.

Tableau 1 : Détection/isolement de virus des voies respiratoires pour la semaine se terminant le 14 mars 2020 (Code hebdomadaire 202011)

Laboratoire rapporteur	Grippe Test	A(H1N1)pdm09 Positive	A(H3) Positive	A(non sous-typé) Positive	Grippe A Positive Total	Grippe B Positive Total	VRS Test	VRS Positive	PIV Test	PIV 1 Positive	PIV 2 Positive	PIV 3 Positive	PIV 4 Positive	Autre PIV Positive	Adéno Test	Adéno Positive	MPVh Test	MPVh Positive	Entéro/Rhino Test	Entéro/Rhino Positive	Coron Test	Coron Positive
Terre-Neuve	378	4	1	23	28	62	378	19	378	6	0	0	0	0	378	4	378	19	378	7	N.A.	N.A.
Île-du-Prince-Édouard	78	0	0	19	19	4	78	17	2	0	0	0	0	0	2	0	2	0	2	0	2	0
Nouvelle-Écosse	295	0	0	31	31	22	297	35	4	0	0	0	0	0	28	0	28	1	28	0	28	1
Nouveau-Brunswick	699	1	0	161	162	96	699	55	115	0	0	0	0	0	115	5	115	2	115	1	115	8
Atlantique	1450	5	1	234	240	184	1452	126	499	6	0	0	0	0	523	9	523	22	523	8	145	9
Région Nord-Est	655	0	0	112	112	37	552	75	0	0	0	0	0	0	0	0	0	0	N.A.	N.A.	0	0
Québec-Chaudière-Appalaches	696	0	0	125	125	29	713	59	47	0	0	0	0	0	51	0	24	6	N.A.	N.A.	22	1
Centre-du-Québec	923	0	0	125	125	23	741	64	0	0	0	0	0	0	0	0	0	0	N.A.	N.A.	0	0
Montréal-Laval	1569	0	0	139	139	26	1477	96	540	1	0	3	0	0	540	8	540	32	N.A.	N.A.	540	19
Ouest du Québec	490	0	0	58	58	9	439	61	0	0	0	0	0	0	0	0	0	0	N.A.	N.A.	0	0
Montérégie	365	0	0	38	38	14	264	16	0	0	0	0	0	0	0	0	0	0	N.A.	N.A.	0	0
Province de Québec	4698	0	0	597	597	138	4186	371	587	1	0	3	0	0	591	8	564	38	N.A.	N.A.	562	20
P.H.O.L. - Ottawa	37	4	2	0	6	1	37	5	37	0	0	0	0	0	37	0	37	2	37	1	37	0
CHEO - Ottawa	565	0	0	34	34	33	565	28	30	2	0	0	0	0	30	1	30	3	30	7	30	0
P.H.O.L. - Kingston	32	7	0	0	7	2	32	1	32	0	0	0	0	0	32	0	32	4	32	1	32	0
UHN / Mount Sinai Hospital	1085	0	0	13	13	24	1085	23	34	0	0	0	0	0	0	0	34	0	0	0	N.A.	N.A.
P.H.O.L. - Toronto	365	20	2	0	22	13	352	7	352	0	0	0	0	0	352	5	348	24	352	23	348	0
Sick Kids Hospital - Toronto	0	0	0	0	0	0	0	0	0	0	0	0	0	0	0	0	0	0	0	0	0	0
Sunnybrook & Women's College HSC	105	0	0	1	1	1	105	1	105	0	1	0	0	0	105	0	105	2	105	5	60	4
P.H.O.L. - Sault Ste. Marie	13	3	0	0	3	0	13	0	13	0	0	0	0	0	13	0	13	4	13	0	13	0
P.H.O.L. - Timmins	25	1	0	0	1	1	25	4	25	0	0	0	0	0	25	0	24	5	25	0	24	0
St. Joseph's - London	226	0	0	2	2	5	226	11	81	0	0	0	1	0	81	2	81	3	35	3	35	2
P.H.O.L. - London	157	12	4	0	16	6	157	7	157	0	0	0	0	0	157	0	156	17	157	15	156	0
P.H.O.L. - Orillia	48	1	2	1	4	0	48	2	48	0	0	0	0	0	48	1	48	7	48	3	48	0
P.H.O.L. - Thunder Bay	32	10	3	1	14	0	32	3	32	0	0	0	0	0	32	0	32	2	32	0	32	0
P.H.O.L. - Sudbury	22	2	1	1	4	0	21	2	21	0	0	0	0	0	21	0	21	1	21	1	21	0
P.H.O.L. - Hamilton	172	15	0	2	17	5	167	10	167	0	0	0	0	0	167	1	167	12	167	20	167	0
P.H.O.L. - Peterborough	43	0	0	1	1	1	43	4	43	0	0	0	0	0	43	1	43	0	43	8	43	0
St. Joseph's - Hamilton	1065	0	0	69	69	66	1065	24	1065	0	3	0	0	0	1065	13	1065	55	1065	97	0	0
Province de l'Ontario	3992	75	14	125	214	158	3973	132	2242	2	0	4	1	0	2208	24	2236	141	2162	184	1046	6
Manitoba	0	0	0	0	0	0	0	0	0	0	0	0	0	0	0	0	0	0	0	0	0	0
Regina	971	0	0	85	85	29	971	129	282	4	1	0	1	0	282	6	282	22	282	28	282	12
Saskatoon	0	0	0	0	0	0	0	0	0	0	0	0	0	0	0	0	0	0	0	0	0	0
Saskatchewan	971	0	0	85	85	29	971	129	282	4	1	0	1	0	282	6	282	22	282	28	282	12
Alberta	3122	222	32	56	310	103	2780	0	2780	8	12	15	13	0	2780	38	2780	120	2780	393	2780	192
Prairies	4093	222	32	141	395	132	3751	129	3062	12	13	15	14	0	3062	44	3062	142	3062	421	3062	204
Province de la Colombie-Britannique	6538	0	1	279	630	305	6538	266	508	0	1	1	0	4	508	6	508	36	477	48	187	17
Yukon	770	0	0	8	8	8	770	5	N.A.	N.A.	N.A.	N.A.	N.A.	N.A.	N.A.	N.A.	N.A.	N.A.	N.A.	N.A.	N.A.	N.A.
Territoires du Nord-Ouest	54	6	1	0	7	18	54	0	54	1	0	1	0	0	54	0	54	3	54	8	54	1
Nunavut	21	0	0	3	3	2	21	3	21	1	0	0	0	0	21	0	21	0	21	2	3	1
Territoires	845	6	1	11	18	28	845	8	75	2	0	1	0	0	75	0	75	3	75	10	57	2
CANADA	21616	308	49	1387	2094	945	20745	1032	6973	23	14	24	15	4	6967	91	6968	382	6299	671	5059	258

Les échantillons du Yukon (Yn), des Territoires du Nord-Ouest (T.N.-O.) et du Nunavut (Nt) sont envoyés à des laboratoires de référence dans d'autres provinces. Les résultats soumis reflètent les données des spécimens des provinces et territoires suivants : Yn, T.N.-O. et Nt. □

Les résultats de la Colombie-Britannique comprennent des spécimens provenant des sites suivants: BC Children's and Women's Hospital, Children's and Women's Hospital Laboratory, Fraser Health Medical Microbiology Laboratory, Island Health, Providence Health Care, Powell River Hospital, St. Paul's Hospital, Vancouver General Hospital, Victoria General Hospital, Victoria Coastal Health, B.C.C.C. Public Health Laboratory, Interior Health Authority sites et Northern Health Authority sites.

Certains délais quant à la soumission des rapports peuvent affecter les données de façon rétrospective.

Pour la Colombie-Britannique, seuls les chiffres des échantillons de grippe A sous-typés sont inclus dans le nombre hebdomadaire de détections de la grippe ainsi, la somme des résultats positifs pour A (H1N1) pdm09, A (H3) et A (UnS) peut ne pas correspondre à la somme des résultats positifs pour la grippe A totale.

Tableau 2 : Détection/isolement de virus des voies respiratoires pour la période du 25 août 2019 - 14 mars 2020 (Code hebdomadaire 201935-202011)

Laboratoire rapporteur	Grippe Test	A(H1N1)pdm09 Positive	A(H3) Positive	A(non sous-typé) Positive	Grippe A Positive Total	Grippe B Positive Total	VRS Test	VRS Positive	PIV Test	PIV 1 Positive	PIV 2 Positive	PIV 3 Positive	PIV 4 Positive	Autre PIV Positive	Adéno Test	Adéno Positive	MPVh Test	MPVh Positive	Entéro/Rhino Test	Entéro/Rhino Positive	Coron Test	Coron Positive
Terre-Neuve	3657	8	33	98	139	406	3657	258	3657	128	1	4	0	0	3657	86	3657	85	3657	305	N.A.	N.A.
Ile-du-Prince-Édouard	983	0	0	125	125	76	983	123	46	1	0	0	1	0	46	0	44	0	46	16	46	1
Nouvelle-Écosse	2978	3	2	149	154	187	3062	403	462	13	1	3	5	0	520	10	520	11	520	75	530	13
Nouveau-Brunswick	9733	60	29	870	959	1250	9674	1036	2097	50	3	0	12	0	2097	61	2097	11	2097	275	2097	64
Atlantique	17351	71	64	1242	1377	1919	17376	1820	6262	192	5	7	18	0	6320	157	6318	107	6320	671	2673	78
Région Nord-Est	7997	0	0	1069	1069	1309	6795	574	0	0	0	0	0	0	0	0	0	0	N.A.	N.A.	0	0
Québec-Chaudière-Appalaches	13491	0	0	1853	1853	1819	13294	1305	2557	31	4	3	14	0	2607	79	2045	21	N.A.	N.A.	1992	34
Centre-du-Québec	17787	0	0	2844	2844	2386	14310	1321	0	0	0	0	0	0	0	0	0	0	N.A.	N.A.	0	0
Montréal-Laval	35307	0	0	3960	3960	2406	34174	2324	16298	144	4	33	13	0	16298	504	15835	257	N.A.	N.A.	16145	257
Ouest du Québec	11582	0	0	1714	1714	1276	10827	1058	0	0	0	0	0	0	0	0	0	0	N.A.	N.A.	0	0
Montérégie	8432	0	0	1125	1125	786	8236	607	0	0	0	0	0	0	0	0	0	0	N.A.	N.A.	0	0
Province de Québec	94596	0	0	12565	12565	9982	87636	7189	18855	175	8	36	27	0	18905	583	17880	278	N.A.	N.A.	18137	291
P.H.O.L. - Ottawa	1146	106	60	2	168	70	1137	70	1112	2	0	0	0	0	1112	14	1101	28	956	66	944	0
CHEO - Ottawa	7002	1	0	635	636	371	7002	634	773	15	0	4	10	5	773	16	773	17	776	153	764	21
P.H.O.L. - Kingston	752	62	20	2	84	17	737	52	733	1	0	0	0	0	733	16	725	40	564	52	552	0
UHN / Mount Sinai Hospital	10173	9	0	647	656	210	10173	336	512	7	2	10	2	0	0	0	510	10	0	0	N.A.	N.A.
P.H.O.L. - Toronto	13186	1335	140	36	1511	350	12735	378	12656	34	0	3	0	0	12656	136	12461	329	10112	704	9897	0
Sick Kids Hospital - Toronto	2078	103	13	99	215	167	1607	203	1607	26	5	5	27	0	1607	41	1607	38	1607	327	1607	75
Sunnybrook & Women's College HSC	1474	0	0	121	121	23	1474	44	1474	8	0	8	0	0	1215	5	1334	15	1334	46	180	4
P.H.O.L. - Sault Ste. Marie	351	18	0	0	18	8	351	20	351	1	0	0	0	0	351	4	349	20	300	13	298	0
P.H.O.L. - Timmins	298	62	3	2	67	11	267	15	269	0	0	0	0	0	269	0	266	18	241	3	236	0
St. Joseph's - London	3254	0	0	233	233	104	3254	314	1106	19	4	2	14	0	1106	21	1106	30	590	101	569	17
P.H.O.L. - London	3390	295	105	3	403	133	3362	214	3347	8	0	0	0	0	3347	42	3314	116	2891	246	2846	0
P.H.O.L. - Orillia	1191	79	31	3	113	32	1191	79	1188	4	0	0	0	0	1188	7	1184	35	997	67	991	0
P.H.O.L. - Thunder Bay	498	77	13	8	98	42	496	26	496	0	0	1	0	0	496	10	485	24	448	29	436	0
P.H.O.L. - Sudbury	525	28	13	5	46	15	519	40	519	0	0	1	0	0	519	9	509	10	447	22	436	0
P.H.O.L. - Hamilton	3449	284	35	9	328	114	3337	148	3318	10	1	0	0	0	3318	63	3299	95	2723	280	2700	0
P.H.O.L. - Peterborough	873	61	4	1	66	10	870	29	869	3	0	0	0	0	868	9	864	34	614	55	607	0
St. Joseph's - Hamilton	11508	0	0	1562	1562	710	11508	1134	11508	111	6	17	0	0	11508	222	11508	276	11508	858	0	0
Province de l'Ontario	61148	2520	437	3368	6325	2387	60020	3736	41838	249	18	51	53	5	41066	615	41395	1135	36108	3022	23063	117
Manitoba	11486	160	112	1103	1375	848	11100	783	3232	44	7	4	8	0	3232	53	2211	42	3232	463	2211	66
Regina	9794	43	26	1136	1205	643	9803	845	4443	148	11	6	27	0	4443	78	4366	180	4443	764	4443	143
Saskatoon	4455	0	0	318	318	235	4455	182	4519	98	12	6	7	0	4519	66	4522	27	4519	530	4519	45
Saskatchewan	14249	43	26	1454	1523	878	14258	1027	8962	246	23	12	34	0	8962	144	8888	207	8962	1294	8962	188
Alberta	34823	1558	1258	1346	4162	3288	27399	0	27399	459	68	59	190	0	27399	438	27399	964	27399	3875	27399	1001
Prairies	60558	1761	1396	3903	7060	5014	52757	1810	39593	749	98	75	232	0	39593	635	38498	1213	39593	5632	38572	1255
Province de la Colombie-Britannique	36165	275	243	1502	3572	2261	35824	2184	8161	181	55	37	46	40	8158	112	8132	462	7601	1421	6056	265
Yukon	2456	4	8	45	60	22	2456	8	N.A.	N.A.	N.A.	N.A.	N.A.	N.A.	N.A.	N.A.	N.A.	N.A.	N.A.	N.A.	N.A.	N.A.
Territoires du Nord-Ouest	835	74	13	1	88	128	824	0	824	13	0	9	13	0	824	16	824	61	824	132	824	53
Nunavut	416	5	12	40	57	40	413	22	413	18	3	1	4	0	413	15	413	2	413	86	119	6
Territoires	3707	83	33	86	205	190	3693	30	1237	31	3	10	17	0	1237	31	1237	63	1237	218	943	59
CANADA	273525	4710	2173	22666	31104	21753	257306	16769	115946	1577	187	216	393	45	115279	2133	113460	3258	90859	10964	89444	2065

Les échantillons du Yukon (Yn), des Territoires du Nord-Ouest (T.N.-O.) et du Nunavut (Nt) sont envoyés à des laboratoires de référence dans d'autres provinces. Les résultats soumis reflètent les données des spécimens des provinces et territoires suivants : Yn, T.N.-O. et Nt. □

Certains délais quant à la soumission des rapports peuvent affecter les données de façon rétrospective. Par conséquent, en raison des retards des rapports, la somme des totaux hebdomadaires ne correspond pas au total cumulé.

Les résultats de la Colombie-Britannique comprennent des spécimens provenant des sites suivants: BC Children's and Women's Hospital, Children's and Women's Hospital Laboratory, Fraser Health Medical Microbiology Laboratory, Island Health, Providence Health Care, Powell River Hospital, St. Paul's Hospital, Vancouver General Hospital, Victoria General Hospital, Victoria Coastal Health, BCCDC Public Health Laboratory, Interior Health Authority sites et Northern Health Authority sites.

Pour la Colombie-Britannique, seuls les chiffres des échantillons de grippe A sous-typés sont inclus dans le nombre hebdomadaire de détections de la grippe ainsi, la somme des résultats positifs pour A (H1N1) pdm09, A (H3) et A (UnS) peut ne pas correspondre à la somme des résultats positifs pour la grippe A totale.

Figure 1 : Nombre de tests de laboratoire positifs pour les autres virus respiratoires, par semaine de surveillance, Canada, 2019-2020

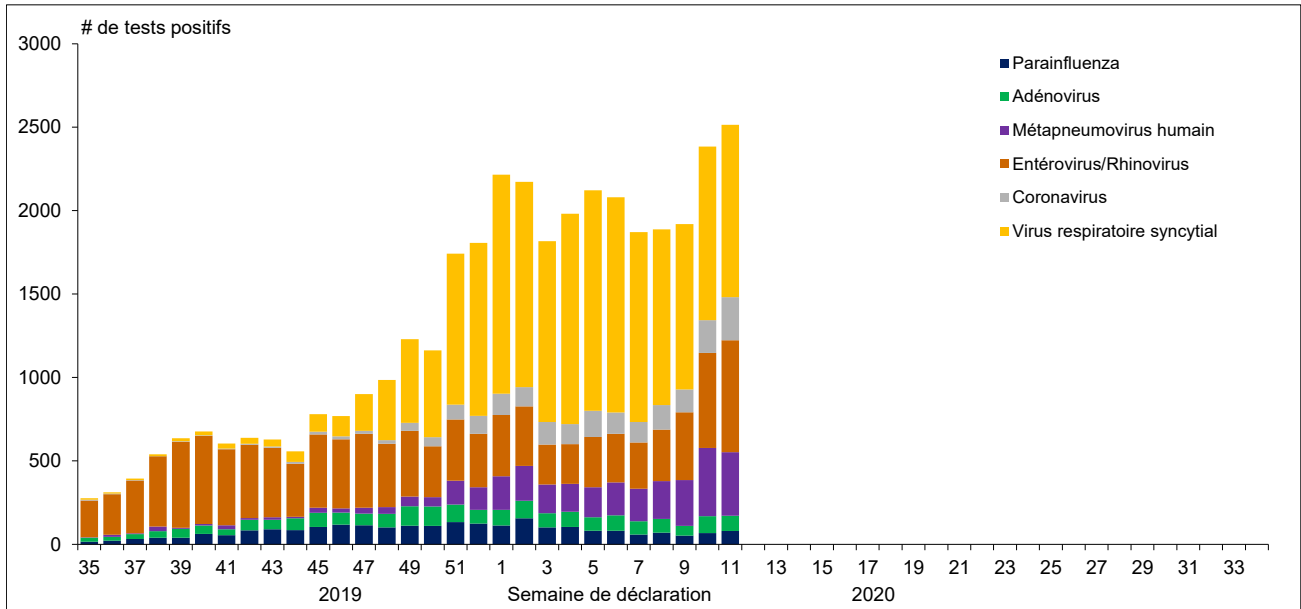


Figure 2 : Détection du virus grippal au Canada, spécimens positifs (%) par région et par semaine de déclaration

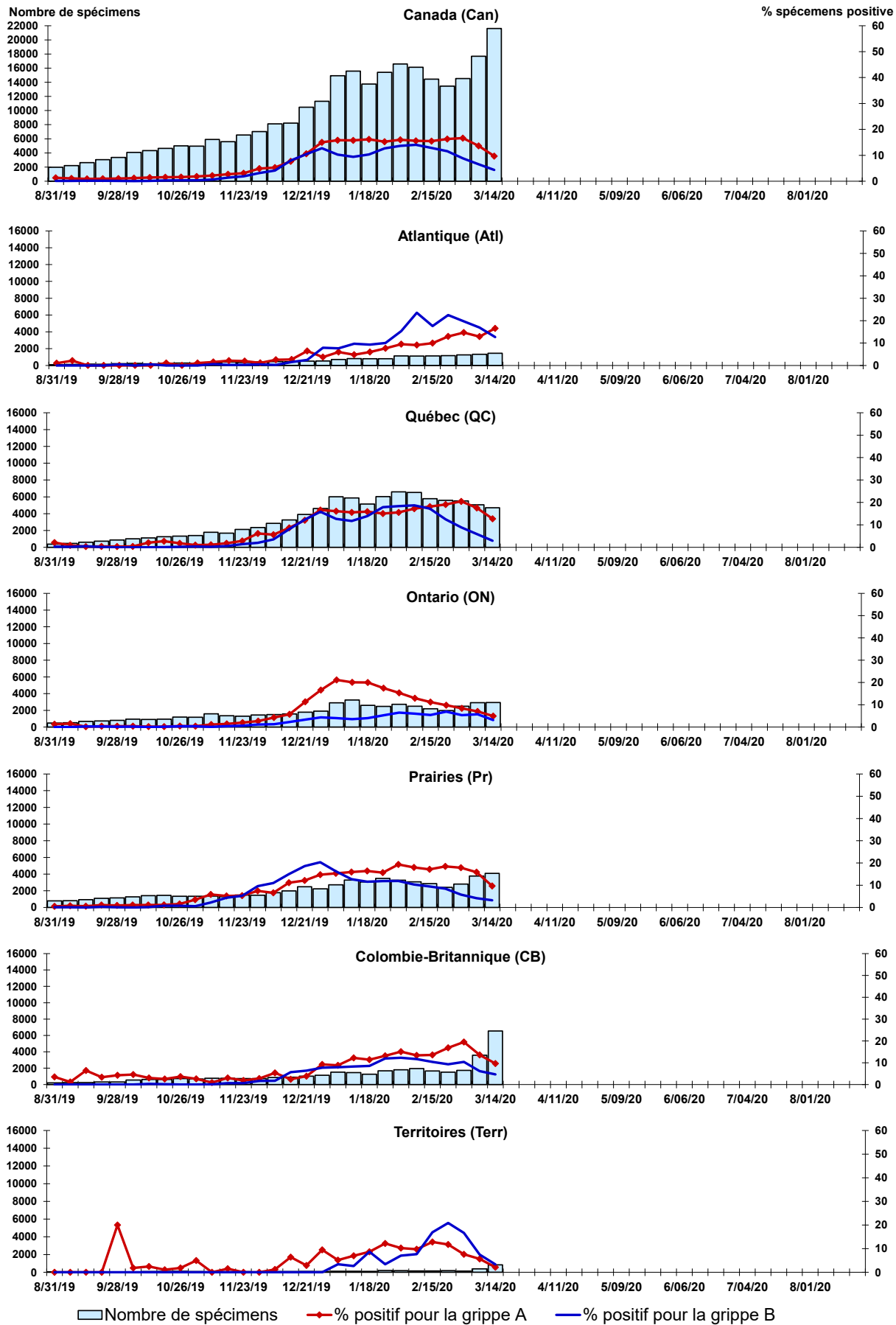


Figure 3 : Détection du virus respiratoire syncytial (VRS) au Canada, spécimens positifs (%) par région et par semaine de déclaration

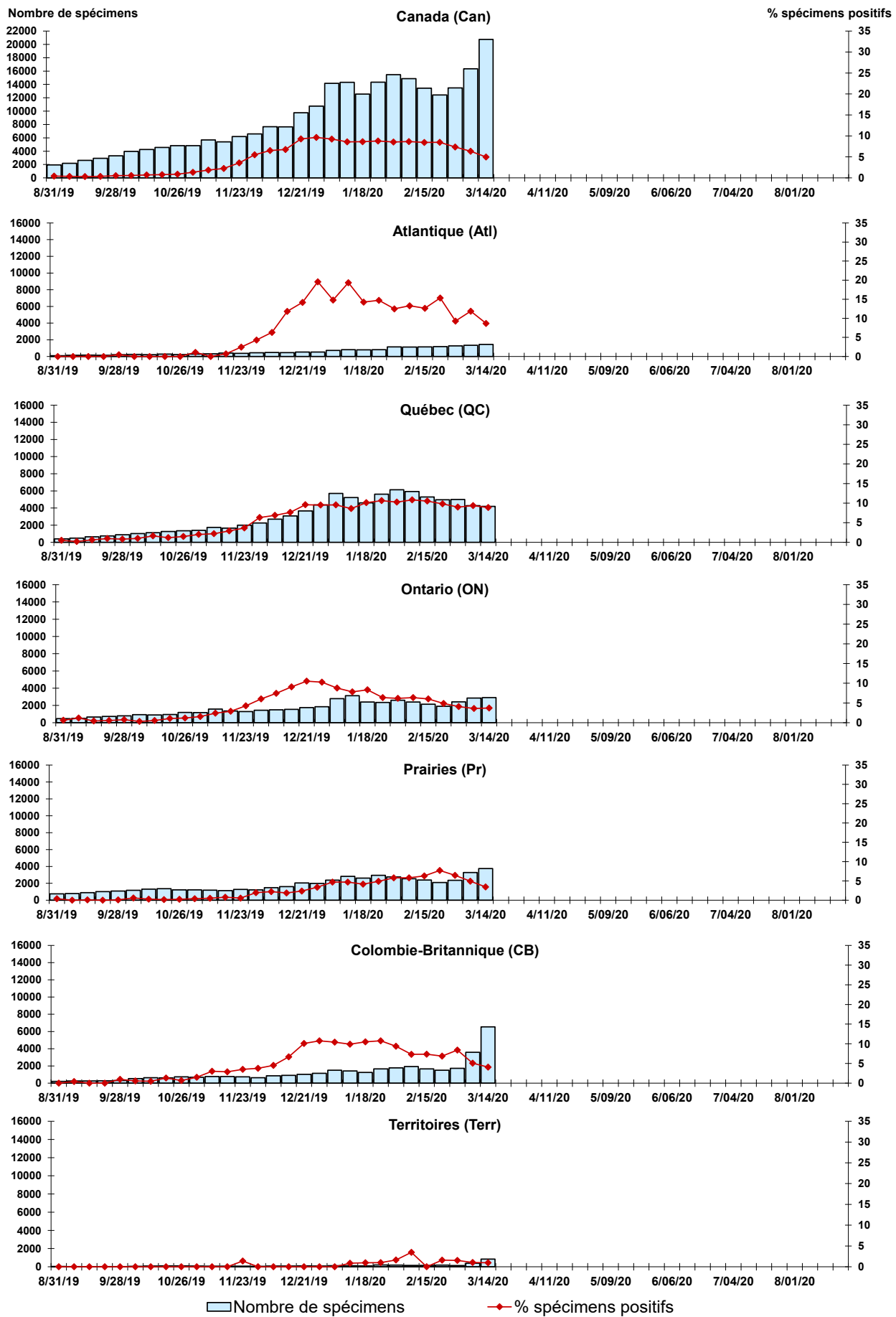


Figure 4 : Détection du virus parainfluenza (PIV) au Canada, spécimens positifs (%) par région et par semaine de déclaration

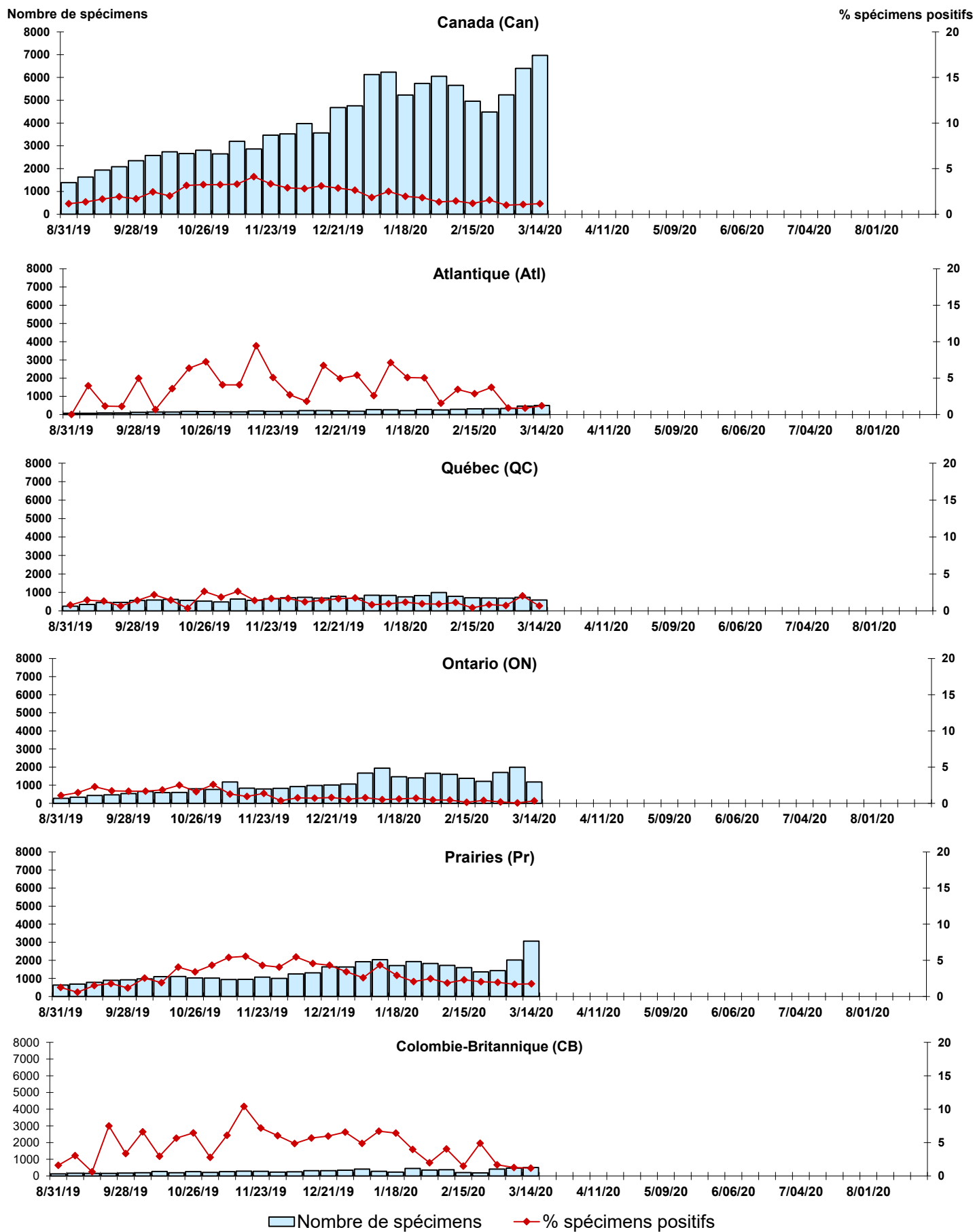


Figure 5 : Détection du virus adénovirus au Canada, spécimens positifs (%) par région et par semaine de déclaration

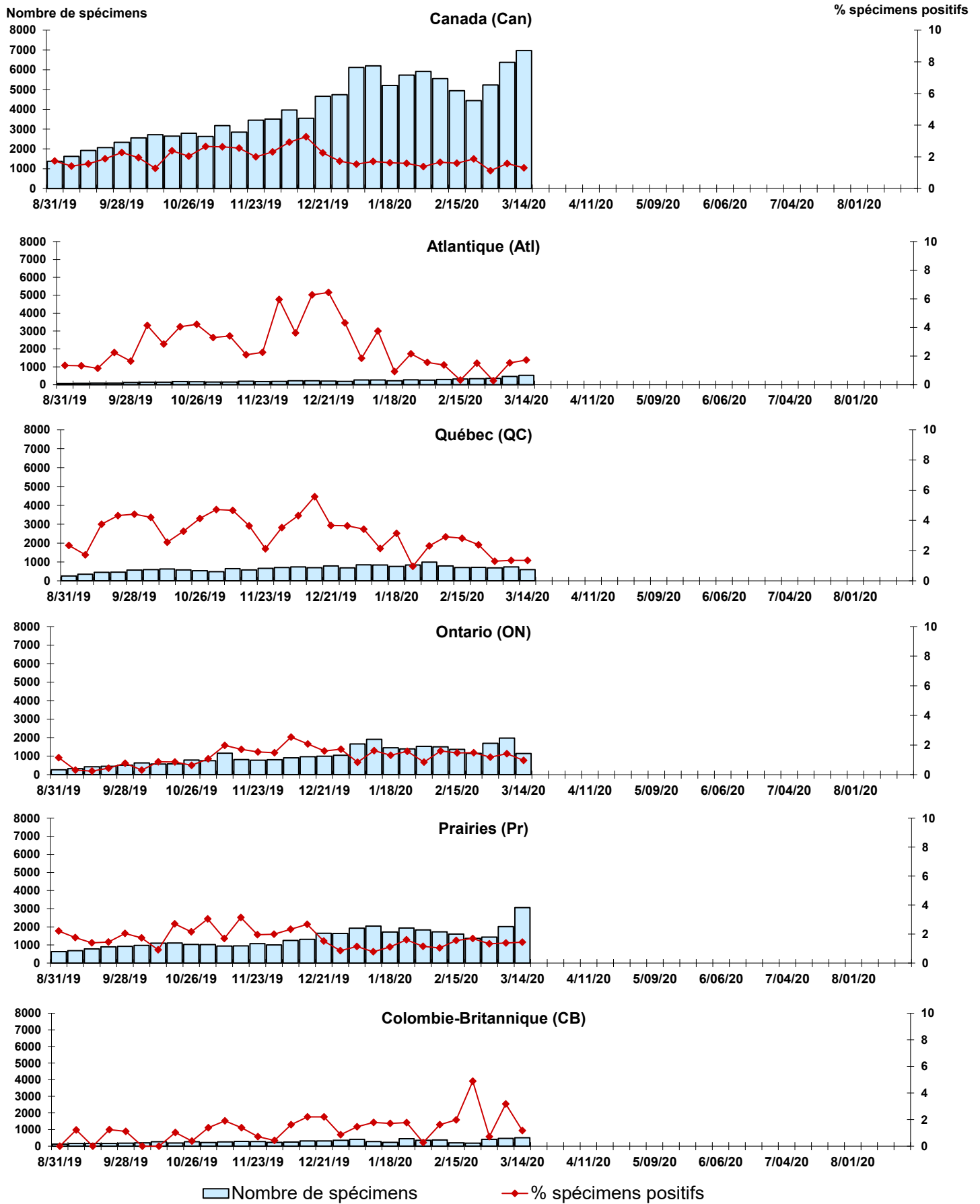


Figure 6 : Détection de métapneumovirus (MPVh) au Canada, spécimens positifs (%) par région et par semaine de déclaration

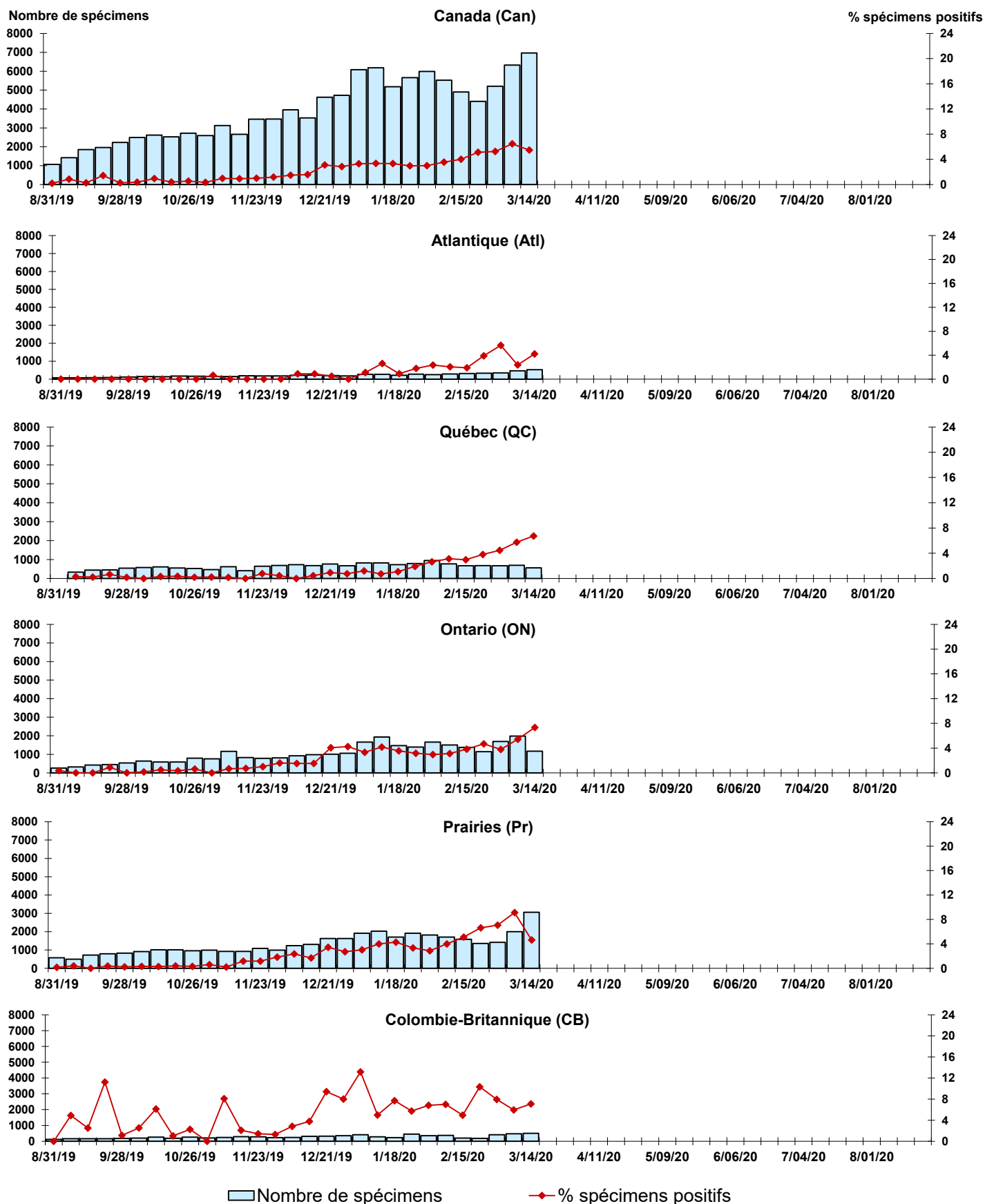


Figure 7 : Détection du virus entérovirus/rhinovirus (entéro/rhino) au Canada, spécimens positifs (%) par région et par semaine de déclaration

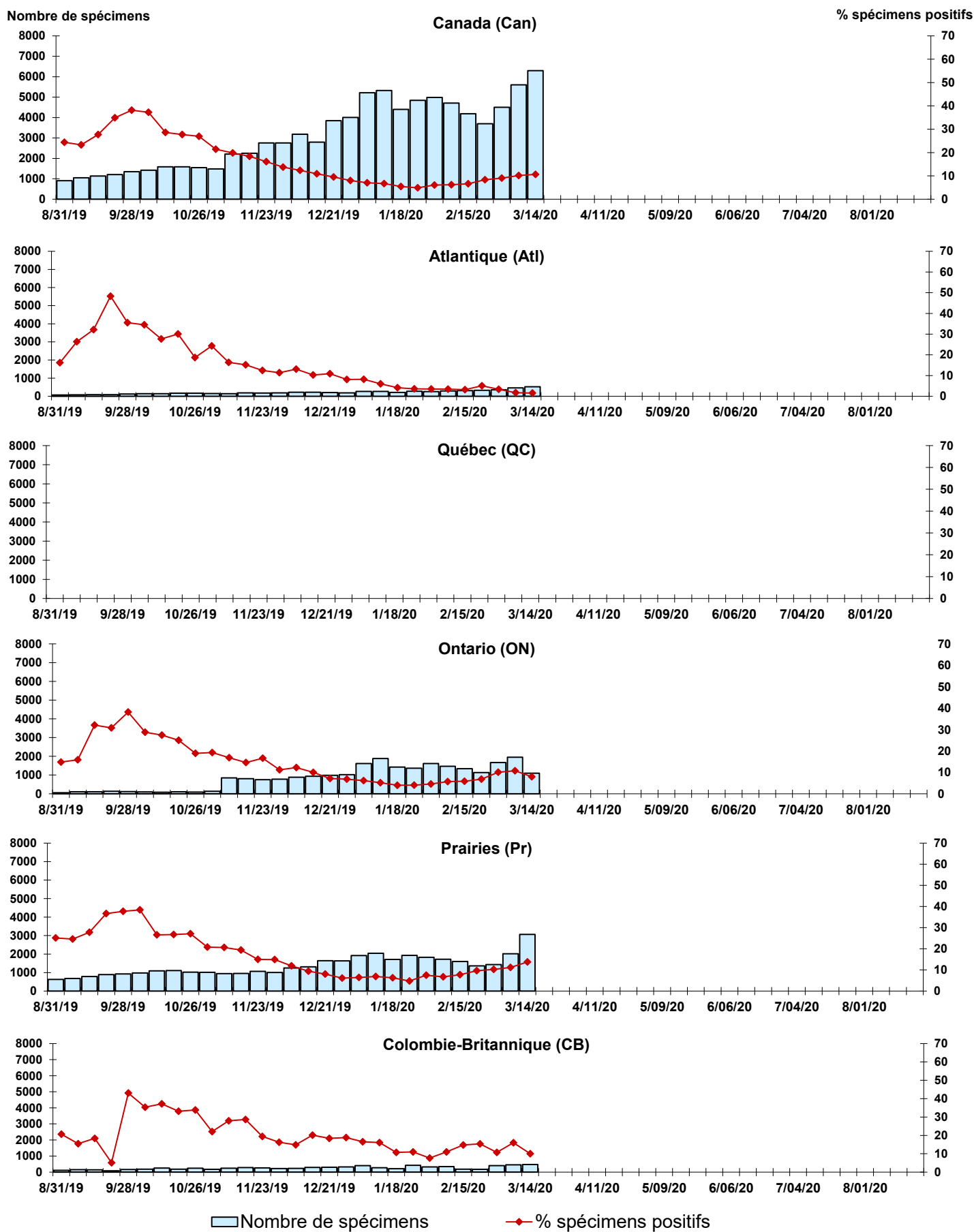
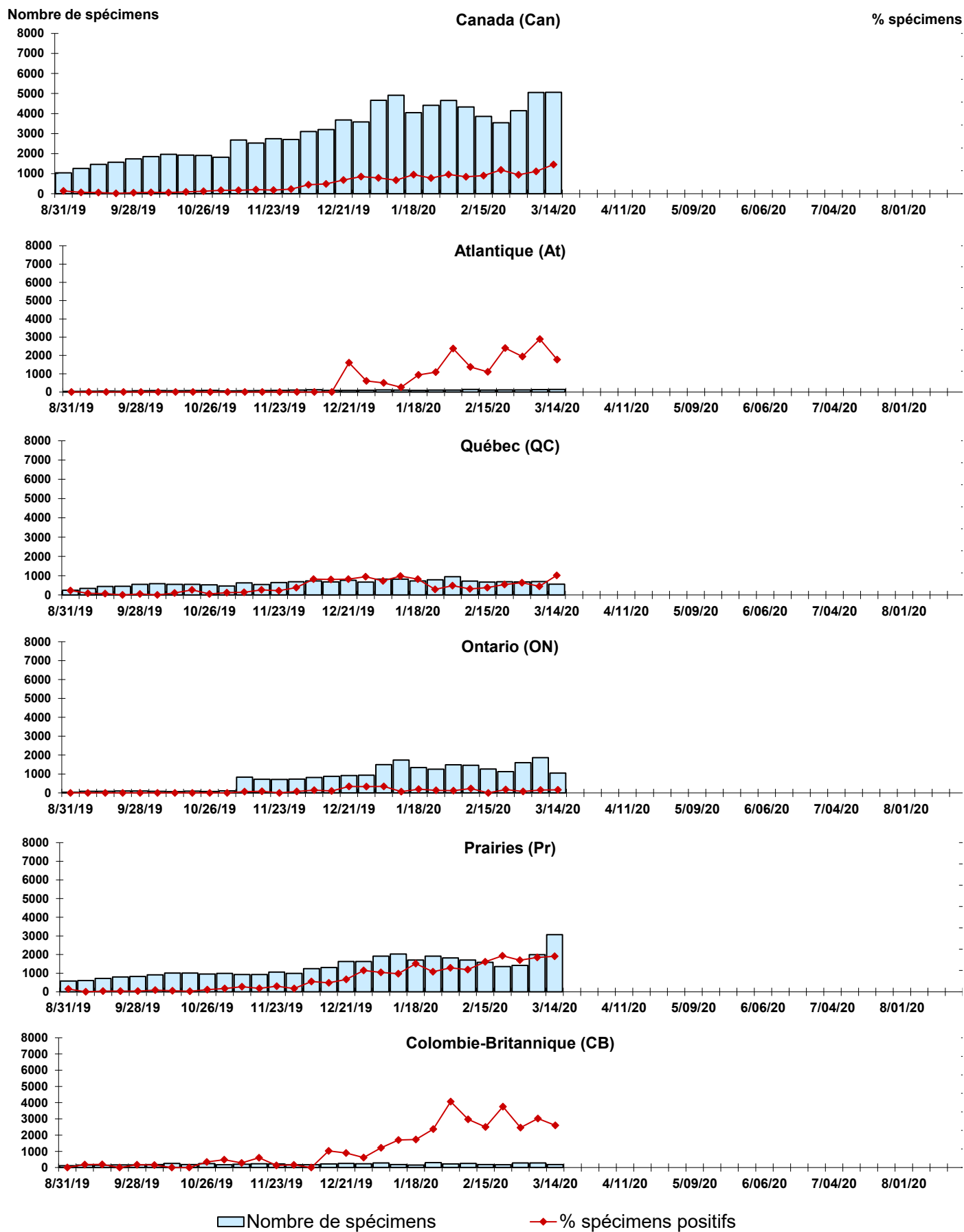
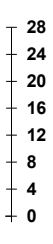
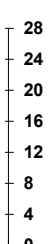
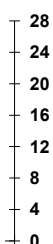
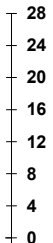
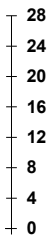
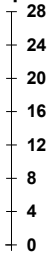


Figure 8 : Détection du virus coronavirus (coron) au Canada, spécimens positifs (%) par région et par semaine de déclaration



positifs



Abbreviations:

A(H1N1)pdm09: Virus de la grippe A(H1N1)pdm09

A(H3): Virus de la grippe A(H3N2)

A(non sous-typé): Virus de la grippe A (non sous-typé)

Adéno: Adénovirus

CHEO: Centre hospitalier pour enfants de l'est de l'Ontario

Coron: Coronavirus

Entéro: Entérovirus

HSC: Health Sciences Centre

MPVh: métapneumovirus humain

N.D.: non disponible

P.H.O.L.: Public Health Ontario Laboratory

PIV: virus parainfluenza

Rhino: Rhinovirus

UHN: University Health Network

VRS: virus respiratoire syncytial

Notes:

Les échantillons du Yukon (Yn), des Territoires du Nord-Ouest (T.N.-O.) et du Nunavut (Nt) sont envoyés à des laboratoires de référence dans d'autres provinces. Les résultats rapportés pour les territoires reflètent le nombre des spécimens identifiés comme provenant du Yn, T.N.-O. et Nt.

Certains délais quant à la soumission des rapports peuvent affecter les données de façon rétrospective. Par conséquent, en raison des retards des rapports, la somme des totaux hebdomadaires ne correspond pas au total cumulatif.