

# Détection de virus des voies respiratoires au Canada ☐

## Rapport de virus des voies respiratoires, semaine 12 - se terminant le 21 mars 2020

Le programme de Surveillance et détection de virus des voies respiratoires recueille des données à partir de certains laboratoires au Canada sur le nombre de tests effectués et le nombre de tests qui s'avèrent positifs pour l'influenza et d'autres virus respiratoires. Les données sont présentées sur une base hebdomadaire toute l'année à la Centre de l'immunisation et des maladies respiratoires infectieuses (CIMRI), Agence de la santé publique du Canada. Ces données sont également résumées dans le rapport hebdomadaire Surveillance de l'influenza.

Le nombre de détections du coronavirus indiqué dans ce Rapport de virus des voies respiratoires correspond uniquement aux coronavirus humains saisonniers, pas au nouveau coronavirus (SARS-CoV2) à l'origine de la COVID-19. Vous trouverez de plus amples renseignements sur la COVID-19 en cliquant sur ce lien : [Maladie à coronavirus \(COVID-19\) : Mise à jour sur l'écllosion.](#)

**Tableau 1 : Détection/isolement de virus des voies respiratoires pour la semaine se terminant le 21 mars 2020 (Code hebdomadaire 202012)**

Laboratoire rapporteur	Grippe Test	A(H1N1)pdm09 Positive	A(H3) Positive	A(non sous-typé) Positive	Grippe A Positive Total	Grippe B Positive Total	VRS Test	VRS Positive	PIV Test	PIV 1 Positive	PIV 2 Positive	PIV 3 Positive	PIV 4 Positive	Autre PIV Positive	Adéno Test	Adéno Positive	MPVh Test	MPVh Positive	Entéro/Rhino Test	Entéro/Rhino Positive	Coron Test	Coron Positive
Terre-Neuve	638	0	0	37	37	45	638	17	638	6	0	2	0	0	638	5	638	27	638	13	N.A.	N.A.
Île-du-Prince-Édouard	49	0	0	10	10	0	49	8	1	0	0	0	0	0	1	0	1	0	1	0	1	0
Nouvelle-Écosse	374	0	0	19	19	23	380	44	13	0	0	0	0	0	13	0	13	0	13	1	13	1
Nouveau-Brunswick	947	0	0	75	75	29	947	21	92	0	3	0	0	0	92	1	92	5	92	7	92	5
<b>Atlantique</b>	<b>2008</b>	<b>0</b>	<b>0</b>	<b>141</b>	<b>141</b>	<b>97</b>	<b>2014</b>	<b>90</b>	<b>744</b>	<b>6</b>	<b>3</b>	<b>2</b>	<b>0</b>	<b>0</b>	<b>744</b>	<b>6</b>	<b>744</b>	<b>32</b>	<b>744</b>	<b>21</b>	<b>106</b>	<b>6</b>
Région Nord-Est	358	0	0	45	45	13	320	40	0	0	0	0	0	0	0	0	0	0	N.A.	N.A.	0	0
Québec-Chaudière-Appalaches	340	0	0	46	46	9	363	9	45	0	0	0	0	0	47	0	13	1	N.A.	N.A.	12	0
Centre-du-Québec	481	0	0	63	63	9	353	38	0	0	0	0	0	0	0	0	0	0	N.A.	N.A.	0	0
Montréal-Laval	814	0	0	44	44	2	790	36	191	0	0	0	0	0	191	9	191	11	N.A.	N.A.	191	3
Ouest du Québec	307	0	0	26	26	2	276	20	0	0	0	0	0	0	0	0	0	0	N.A.	N.A.	0	0
Montérégie	65	0	0	8	8	5	33	3	0	0	0	0	0	0	0	0	0	0	N.A.	N.A.	0	0
<b>Province de Québec</b>	<b>2365</b>	<b>0</b>	<b>0</b>	<b>232</b>	<b>232</b>	<b>40</b>	<b>2135</b>	<b>146</b>	<b>236</b>	<b>0</b>	<b>0</b>	<b>0</b>	<b>0</b>	<b>0</b>	<b>238</b>	<b>9</b>	<b>204</b>	<b>12</b>	<b>N.A.</b>	<b>N.A.</b>	<b>203</b>	<b>3</b>
P.H.O.L. - Ottawa	50	2	0	0	2	1	50	1	50	0	0	0	0	0	50	1	49	7	50	3	49	0
CHEO - Ottawa	435	0	0	14	14	19	435	14	30	1	0	0	0	0	30	1	30	2	30	1	30	2
P.H.O.L. - Kingston	59	0	2	0	2	1	56	4	56	0	0	0	0	0	56	0	55	5	56	6	55	0
UHN / Mount Sinai Hospital	912	0	0	4	4	8	912	12	28	0	0	0	0	0	0	0	28	0	0	0	N.A.	N.A.
P.H.O.L. - Toronto	238	5	1	0	6	3	235	14	235	0	0	0	0	0	235	4	228	8	235	7	228	0
Sick Kids Hospital - Toronto	0	0	0	0	0	0	0	0	0	0	0	0	0	0	0	0	0	0	0	0	0	0
Sunnybrook & Women's College HSC	137	0	0	3	3	1	137	3	137	0	0	1	0	0	137	0	137	6	137	5	0	0
P.H.O.L. - Sault Ste. Marie	4	0	0	0	0	0	4	1	4	0	0	0	0	0	4	0	4	0	4	0	4	0
P.H.O.L. - Timmins	14	2	0	0	2	0	14	2	14	0	0	0	0	0	14	0	14	3	14	1	14	0
St. Joseph's - London	219	0	0	2	2	7	219	8	50	0	0	1	0	0	50	1	50	1	24	2	24	2
P.H.O.L. - London	191	13	6	1	20	5	190	10	191	0	0	0	0	0	191	1	189	12	191	15	189	0
P.H.O.L. - Orillia	39	2	0	0	2	0	38	3	38	0	0	0	0	0	38	1	38	2	38	1	38	0
P.H.O.L. - Thunder Bay	20	2	1	0	3	1	20	3	20	0	0	0	0	0	20	0	20	2	20	1	20	0
P.H.O.L. - Sudbury	8	1	0	0	1	0	8	1	8	0	0	0	0	0	8	0	8	0	8	0	8	0
P.H.O.L. - Hamilton	203	2	1	0	3	3	200	4	200	0	0	0	0	0	200	4	200	16	200	14	200	0
P.H.O.L. - Peterborough	64	2	0	0	2	0	63	0	63	0	0	0	0	0	63	0	63	8	63	5	63	0
St. Joseph's - Hamilton	1349	0	0	29	29	55	1349	24	1349	0	0	5	0	0	1349	19	1349	57	1349	109	0	0
<b>Province de l'Ontario</b>	<b>3942</b>	<b>31</b>	<b>11</b>	<b>53</b>	<b>95</b>	<b>104</b>	<b>3930</b>	<b>104</b>	<b>2473</b>	<b>1</b>	<b>0</b>	<b>7</b>	<b>0</b>	<b>0</b>	<b>2445</b>	<b>32</b>	<b>2462</b>	<b>129</b>	<b>2419</b>	<b>170</b>	<b>922</b>	<b>4</b>
Manitoba	0	0	0	0	0	0	0	0	0	0	0	0	0	0	0	0	0	0	0	0	0	0
Regina	555	0	0	28	28	10	555	64	34	0	0	0	0	0	34	1	34	4	34	6	34	1
Saskatoon	0	0	0	0	0	0	0	0	0	0	0	0	0	0	0	0	0	0	0	0	0	0
Saskatchewan	555	0	0	28	28	10	555	64	34	0	0	0	0	0	34	1	34	4	34	6	34	1
Alberta	2797	95	14	0	109	61	2797	0	2797	6	11	16	17	0	2797	45	2797	124	2797	300	2797	167
<b>Prairies</b>	<b>3352</b>	<b>95</b>	<b>14</b>	<b>28</b>	<b>137</b>	<b>71</b>	<b>3352</b>	<b>64</b>	<b>2831</b>	<b>6</b>	<b>11</b>	<b>16</b>	<b>17</b>	<b>0</b>	<b>2831</b>	<b>46</b>	<b>2831</b>	<b>128</b>	<b>2831</b>	<b>306</b>	<b>2831</b>	<b>168</b>
<b>Province de la Colombie-Britannique</b>	<b>9141</b>	<b>1</b>	<b>0</b>	<b>291</b>	<b>411</b>	<b>217</b>	<b>9133</b>	<b>249</b>	<b>897</b>	<b>0</b>	<b>0</b>	<b>0</b>	<b>0</b>	<b>9</b>	<b>897</b>	<b>4</b>	<b>858</b>	<b>87</b>	<b>858</b>	<b>60</b>	<b>124</b>	<b>9</b>
Yukon	840	0	0	7	7	7	840	6	N.A.	N.A.	N.A.	N.A.	N.A.	N.A.	N.A.	N.A.	N.A.	N.A.	N.A.	N.A.	N.A.	N.A.
Territoires du Nord-Ouest	110	5	1	0	6	19	110	0	110	0	0	1	0	0	110	1	110	5	110	7	110	6
Nunavut	39	0	0	0	0	4	39	1	39	0	0	0	0	0	39	0	39	1	39	1	7	1
<b>Territoires</b>	<b>989</b>	<b>5</b>	<b>1</b>	<b>7</b>	<b>13</b>	<b>30</b>	<b>989</b>	<b>7</b>	<b>149</b>	<b>0</b>	<b>0</b>	<b>1</b>	<b>0</b>	<b>0</b>	<b>149</b>	<b>1</b>	<b>149</b>	<b>6</b>	<b>149</b>	<b>8</b>	<b>117</b>	<b>7</b>
<b>CANADA</b>	<b>21797</b>	<b>132</b>	<b>26</b>	<b>752</b>	<b>1029</b>	<b>559</b>	<b>21553</b>	<b>660</b>	<b>7330</b>	<b>13</b>	<b>14</b>	<b>26</b>	<b>17</b>	<b>9</b>	<b>7304</b>	<b>98</b>	<b>7248</b>	<b>394</b>	<b>7001</b>	<b>565</b>	<b>4303</b>	<b>197</b>

Les échantillons du Yukon (Yn), des Territoires du Nord-Ouest (T.N.-O.) et du Nunavut (Nt) sont envoyés à des laboratoires de référence dans d'autres provinces. Les résultats soumis reflètent les données des spécimens des provinces et territoires suivants : Yn, T.N.-O. et Nt. ☐

Les résultats de la Colombie-Britannique comprennent des spécimens provenant des sites suivants: BC Children's and Women's Hospital, Children's and Women's Hospital Laboratory, Fraser Health Medical Microbiology Laboratory, Island Health, Providence Health Care, Powell River Hospital, St. Paul's Hospital, Vancouver General Hospital, Victoria General Hospital, Victoria Coastal Health, BCCDC Public Health Laboratory, Interior Health Authority sites et Northern Health Authority sites.

Certains délais quant à la soumission des rapports peuvent affecter les données de façon rétrospective.

Pour la Colombie-Britannique, seuls les chiffres des échantillons de grippe A sous-typés sont inclus dans le nombre hebdomadaire de détections de la grippe ainsi, la somme des résultats positifs pour A (H1N1) pdm09, A (H3) et A (UnS) peut ne pas correspondre à la somme des résultats positifs pour la grippe A totale.

Tableau 2 : Détection/isolement de virus des voies respiratoires pour la période du 25 août 2019 - 21 mars 2020 (Code hebdomadaire 201935-202012)

Laboratoire rapporteur	Grippe Test	A(H1N1)pdm09 Positive	A(H3) Positive	A(non sous-typé) Positive	Grippe A Positive Total	Grippe B Positive Total	VRS Test	VRS Positive	PIV Test	PIV 1 Positive	PIV 2 Positive	PIV 3 Positive	PIV 4 Positive	Autre PIV Positive	Adéno Test	Adéno Positive	MPVh Test	MPVh Positive	Entéro/Rhino Test	Entéro/Rhino Positive	Coron Test	Coron Positive
Terre-Neuve	4295	8	33	135	176	451	4295	275	4295	134	1	6	0	0	4295	91	4295	112	4295	318	N.A.	N.A.
Île-du-Prince-Édouard	1032	0	0	135	135	76	1032	131	47	1	0	0	1	0	47	0	45	0	47	16	47	1
Nouvelle-Écosse	3352	3	2	168	173	210	3442	447	499	13	1	3	5	0	533	10	533	11	533	76	543	14
Nouveau-Brunswick	10680	60	29	945	1034	1279	10621	1057	2189	50	6	0	12	0	2189	62	2189	16	2189	282	2189	69
<b>Atlantique</b>	<b>19359</b>	<b>71</b>	<b>64</b>	<b>1383</b>	<b>1518</b>	<b>2016</b>	<b>19390</b>	<b>1910</b>	<b>7030</b>	<b>198</b>	<b>8</b>	<b>9</b>	<b>18</b>	<b>0</b>	<b>7064</b>	<b>163</b>	<b>7062</b>	<b>139</b>	<b>7064</b>	<b>692</b>	<b>2779</b>	<b>84</b>
Région Nord-Est	8355	0	0	1114	1114	1322	7115	614	0	0	0	0	0	0	0	0	0	0	N.A.	N.A.	0	0
Québec-Chaudière-Appalaches	13831	0	0	1899	1899	1828	13657	1314	2602	31	4	3	14	0	2654	79	2058	22	N.A.	N.A.	2004	34
Centre-du-Québec	18268	0	0	2907	2907	2395	14663	1359	0	0	0	0	0	0	0	0	0	0	N.A.	N.A.	0	0
Montréal-Laval	36121	0	0	4004	4004	2408	34964	2360	16489	144	4	33	13	0	16489	513	16026	268	N.A.	N.A.	16336	260
Ouest du Québec	11889	0	0	1740	1740	1278	11103	1078	0	0	0	0	0	0	0	0	0	0	N.A.	N.A.	0	0
Montérégie	8497	0	0	1133	1133	791	8269	610	0	0	0	0	0	0	0	0	0	0	N.A.	N.A.	0	0
<b>Province de Québec</b>	<b>96961</b>	<b>0</b>	<b>0</b>	<b>12797</b>	<b>12797</b>	<b>10022</b>	<b>89771</b>	<b>7335</b>	<b>19091</b>	<b>175</b>	<b>8</b>	<b>36</b>	<b>27</b>	<b>0</b>	<b>19143</b>	<b>592</b>	<b>18084</b>	<b>290</b>	<b>N.A.</b>	<b>N.A.</b>	<b>18340</b>	<b>294</b>
P.H.O.L. - Ottawa	1196	108	60	2	170	71	1187	71	1162	2	0	0	0	0	1162	15	1150	35	1006	69	993	0
CHEO - Ottawa	7437	1	0	649	650	390	7437	648	803	16	0	4	10	5	803	17	803	19	806	154	794	23
P.H.O.L. - Kingston	811	62	22	2	86	18	793	56	789	1	0	0	0	0	789	16	780	45	620	58	607	0
UHN / Mount Sinai Hospital	11085	9	0	651	660	218	11085	348	540	7	2	10	2	0	0	0	538	10	0	0	N.A.	N.A.
P.H.O.L. - Toronto	13424	1340	141	36	1517	353	12970	392	12891	34	0	3	0	0	12891	140	12689	337	10347	711	10125	0
Sick Kids Hospital - Toronto	2078	103	13	99	215	167	1607	203	1607	26	5	5	27	0	1607	41	1607	38	1607	327	1607	75
Sunnybrook & Women's College HSC	1611	0	0	124	124	24	1611	47	1611	8	0	9	0	0	1352	5	1471	21	1471	51	120	0
P.H.O.L. - Sault Ste. Marie	355	18	0	0	18	8	355	21	355	1	0	0	0	0	355	4	353	20	304	13	302	0
P.H.O.L. - Timmins	312	65	3	2	70	11	281	17	283	0	0	0	0	0	283	0	280	21	255	4	250	0
St. Joseph's - London	3473	0	0	235	235	111	3473	322	1156	19	4	3	14	0	1156	22	1156	31	614	103	593	19
P.H.O.L. - London	3581	308	111	4	423	138	3552	224	3538	8	0	0	0	0	3538	43	3503	128	3082	261	3035	0
P.H.O.L. - Orillia	1230	81	31	3	115	32	1229	82	1226	4	0	0	0	0	1226	8	1222	37	1035	68	1029	0
P.H.O.L. - Thunder Bay	518	79	14	8	101	43	516	29	516	0	0	1	0	0	516	10	505	26	468	30	456	0
P.H.O.L. - Sudbury	533	29	14	4	47	15	528	41	528	0	0	1	0	0	528	9	518	10	456	22	445	0
P.H.O.L. - Hamilton	3652	286	36	9	331	117	3537	152	3518	10	1	0	0	0	3518	67	3499	111	2923	294	2900	0
P.H.O.L. - Peterborough	937	63	4	1	68	10	933	29	932	3	0	0	0	0	931	9	927	42	677	60	670	0
St. Joseph's - Hamilton	12857	0	0	1591	1591	765	12857	1158	12857	111	6	22	0	0	12857	241	12857	333	12857	967	0	0
<b>Province de l'Ontario</b>	<b>65090</b>	<b>2552</b>	<b>449</b>	<b>3420</b>	<b>6421</b>	<b>2491</b>	<b>63951</b>	<b>3840</b>	<b>44312</b>	<b>250</b>	<b>18</b>	<b>58</b>	<b>53</b>	<b>5</b>	<b>43512</b>	<b>647</b>	<b>43858</b>	<b>1264</b>	<b>38528</b>	<b>3192</b>	<b>23926</b>	<b>117</b>
Manitoba	11486	160	112	1103	1375	848	11100	783	3232	44	7	4	8	0	3232	53	2211	42	3232	463	2211	66
Regina	10517	43	26	1178	1247	662	10526	933	4477	148	11	6	27	0	4477	79	4400	184	4477	770	4477	144
Saskatoon	4455	0	0	318	318	235	4455	182	4519	98	12	6	7	0	4519	66	4522	27	4519	530	4519	45
Saskatchewan	14972	43	26	1496	1565	897	14981	1115	8996	246	23	12	34	0	8996	145	8922	211	8996	1300	8996	189
Alberta	38081	1682	1279	1346	4307	3366	30657	0	30657	466	81	80	215	0	30657	495	30657	1133	30657	4252	30657	1208
<b>Prairies</b>	<b>64539</b>	<b>1885</b>	<b>1417</b>	<b>3945</b>	<b>7247</b>	<b>5111</b>	<b>56738</b>	<b>1898</b>	<b>42885</b>	<b>756</b>	<b>111</b>	<b>96</b>	<b>257</b>	<b>0</b>	<b>42885</b>	<b>693</b>	<b>41790</b>	<b>1386</b>	<b>42885</b>	<b>6015</b>	<b>41864</b>	<b>1463</b>
<b>Province de la Colombie-Britannique</b>	<b>45306</b>	<b>276</b>	<b>243</b>	<b>1793</b>	<b>3983</b>	<b>2478</b>	<b>44957</b>	<b>2433</b>	<b>9058</b>	<b>181</b>	<b>55</b>	<b>37</b>	<b>46</b>	<b>49</b>	<b>9055</b>	<b>116</b>	<b>8990</b>	<b>549</b>	<b>8459</b>	<b>1481</b>	<b>6180</b>	<b>274</b>
Yukon	3296	4	8	52	67	29	3296	14	N.A.	N.A.	N.A.	N.A.	N.A.	N.A.	N.A.	N.A.	N.A.	N.A.	N.A.	N.A.	N.A.	N.A.
Territoires du Nord-Ouest	1037	83	15	1	99	166	1026	0	1026	13	2	10	13	0	1026	18	1026	71	1026	150	1026	65
Nunavut	457	5	13	40	58	44	454	23	454	18	3	1	4	0	454	15	454	3	454	87	128	8
<b>Territoires</b>	<b>4790</b>	<b>92</b>	<b>36</b>	<b>93</b>	<b>224</b>	<b>239</b>	<b>4776</b>	<b>37</b>	<b>1480</b>	<b>31</b>	<b>5</b>	<b>11</b>	<b>17</b>	<b>0</b>	<b>1480</b>	<b>33</b>	<b>1480</b>	<b>74</b>	<b>1480</b>	<b>237</b>	<b>1154</b>	<b>73</b>
<b>CANADA</b>	<b>296045</b>	<b>4876</b>	<b>2209</b>	<b>23431</b>	<b>32190</b>	<b>22357</b>	<b>279583</b>	<b>17453</b>	<b>123856</b>	<b>1591</b>	<b>205</b>	<b>247</b>	<b>418</b>	<b>54</b>	<b>123139</b>	<b>2244</b>	<b>121264</b>	<b>3702</b>	<b>98416</b>	<b>11617</b>	<b>94243</b>	<b>2305</b>

Les échantillons du Yukon (Yn), des Territoires du Nord-Ouest (T.N.-O.) et du Nunavut (Ni) sont envoyés à des laboratoires de référence dans d'autres provinces. Les résultats soumis reflètent les données des spécimens des provinces et territoires suivants : Yn, T.N.-O. et Nl. □

Certains délais quant à la soumission des rapports peuvent affecter les données de façon rétrospective. Par conséquent, en raison des retards des rapports, la somme des totaux hebdomadaires ne correspond pas au total cumulé.

Les résultats de la Colombie-Britannique comprennent des spécimens provenant des sites suivants: BC Children's and Women's Hospital, Children's and Women's Hospital Laboratory, Fraser Health Medical Microbiology Laboratory, Island Health, Providence Health Care, Powell River Hospital, St. Paul's Hospital, Vancouver General Hospital, Victoria General Hospital, Victoria Coastal Health, BCCDC Public Health Laboratory, Interior Health Authority sites et Northern Health Authority sites.

Pour la Colombie-Britannique, seuls les chiffres des échantillons de grippe A sous-typés sont inclus dans le nombre hebdomadaire de détections de la grippe ainsi, la somme des résultats positifs pour A (H1N1) pdm09, A (H3) et A (UnS) peut ne pas correspondre à la somme des résultats positifs pour la grippe A totale.

Figure 1 : Nombre de tests de laboratoire positifs pour les autres virus respiratoires, par semaine de surveillance, Canada, 2019-2020

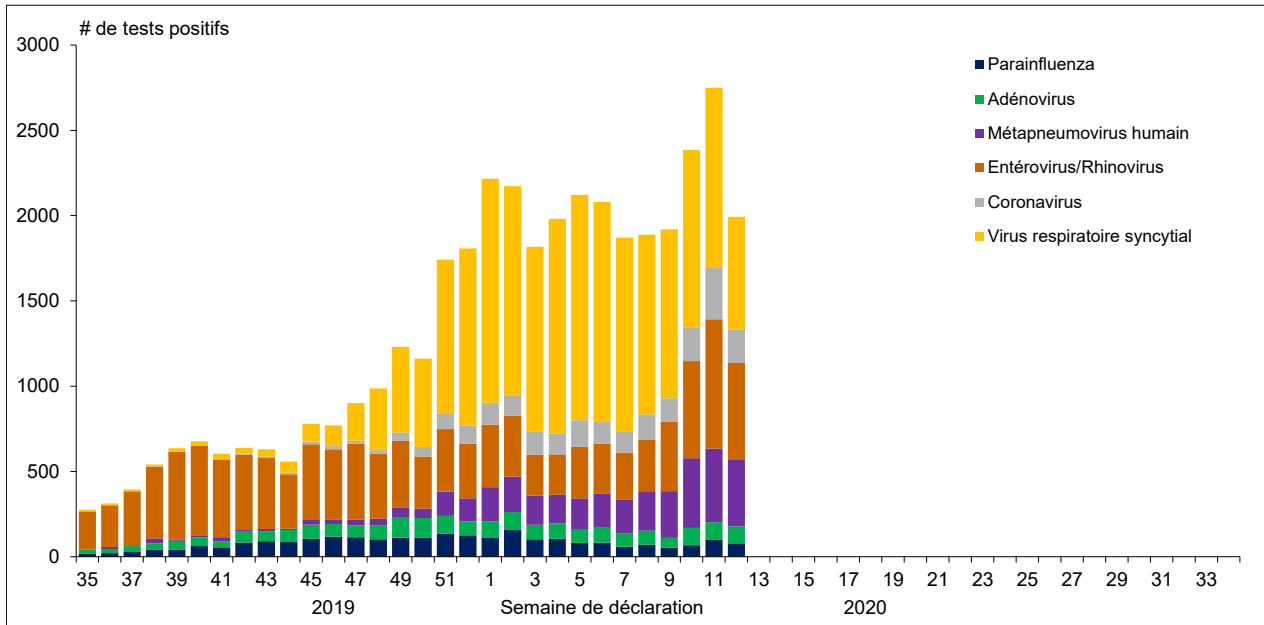


Figure 2 : Détection du virus grippal au Canada, spécimens positifs (%) par région et par semaine de déclaration

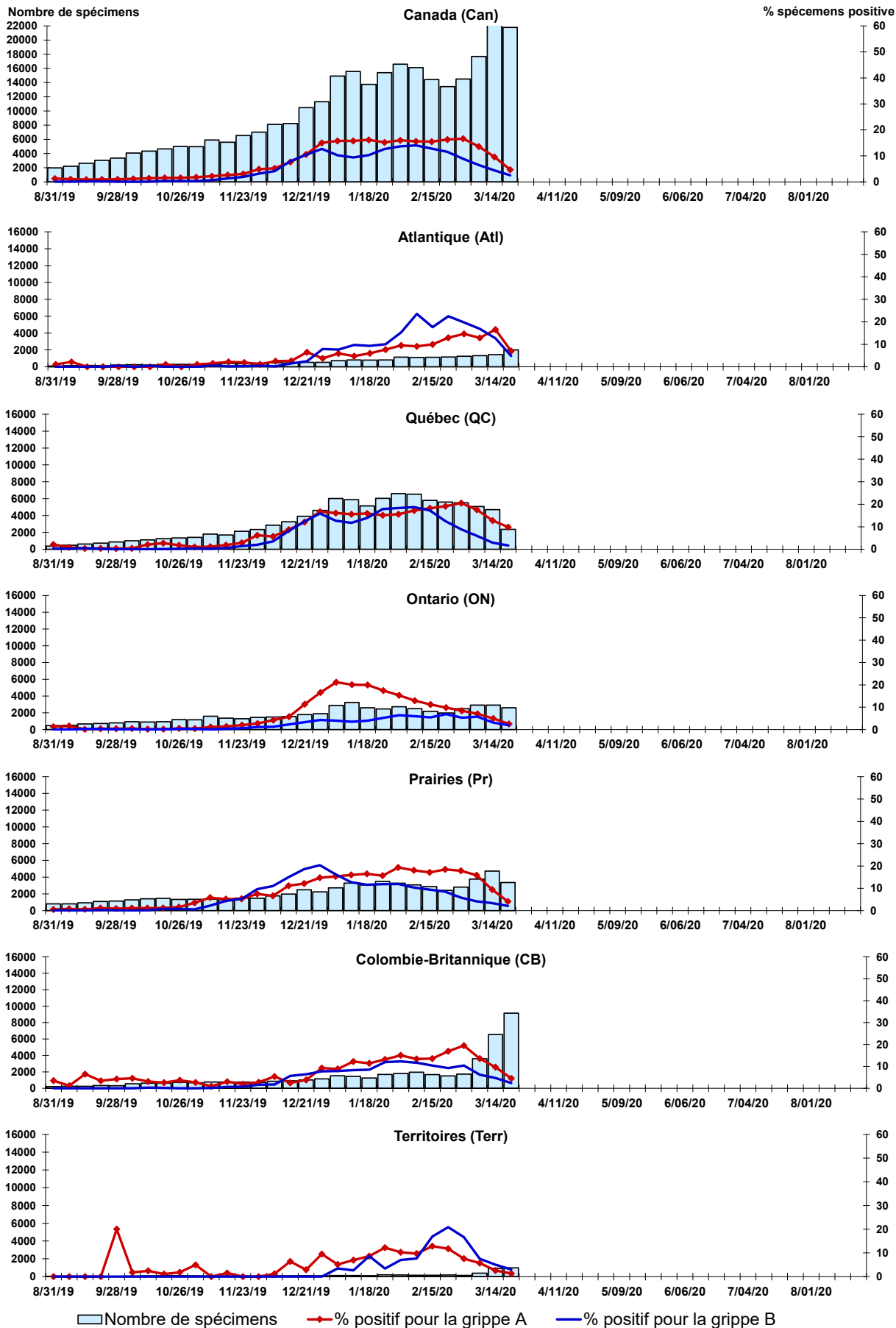


Figure 3 : Détection du virus respiratoire syncytial (VRS) au Canada, spécimens positifs (%) par région et par semaine de déclaration

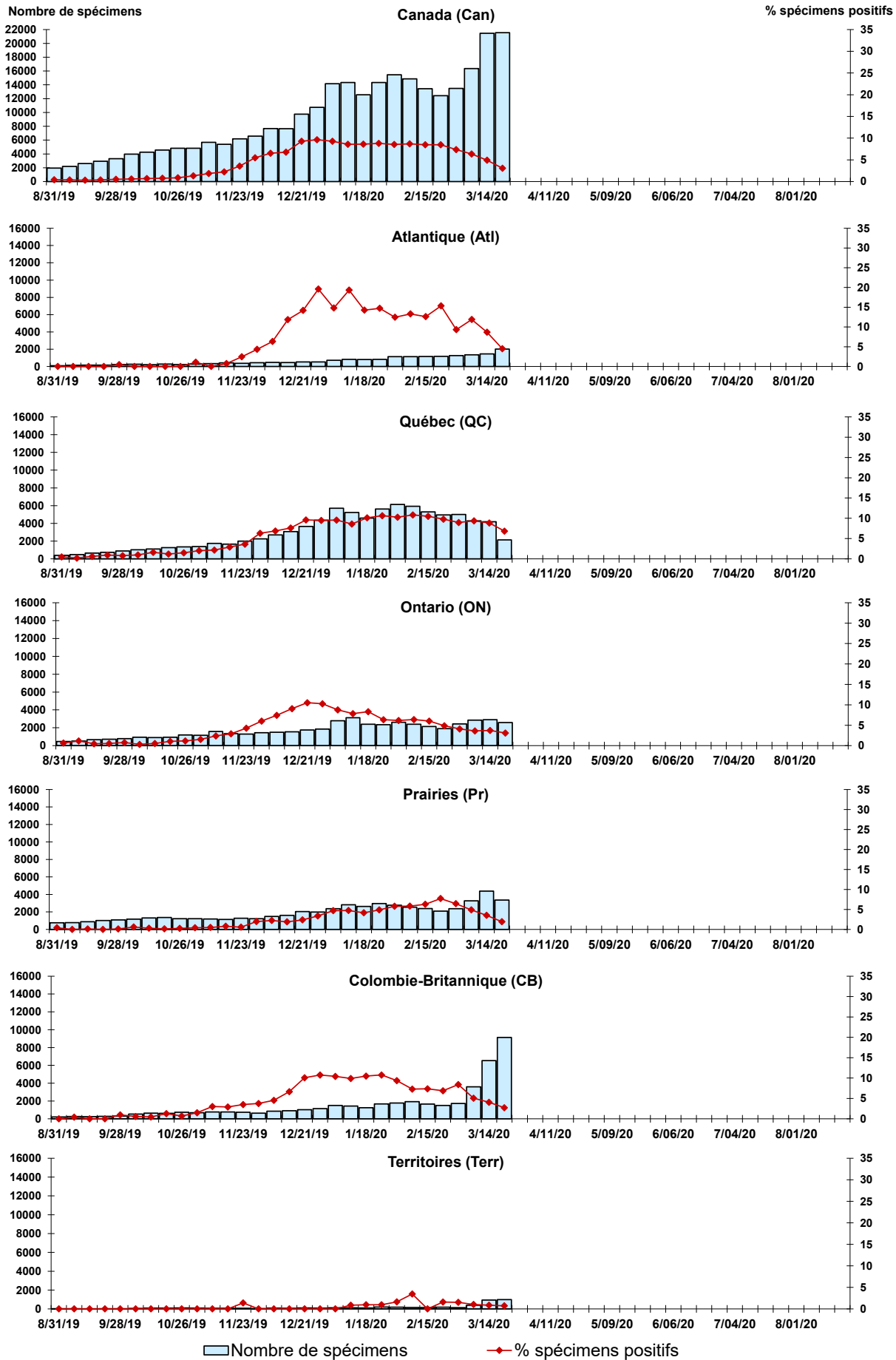


Figure 4 : Détection du virus parainfluenza (PIV) au Canada, spécimens positifs (%) par région et par semaine de déclaration

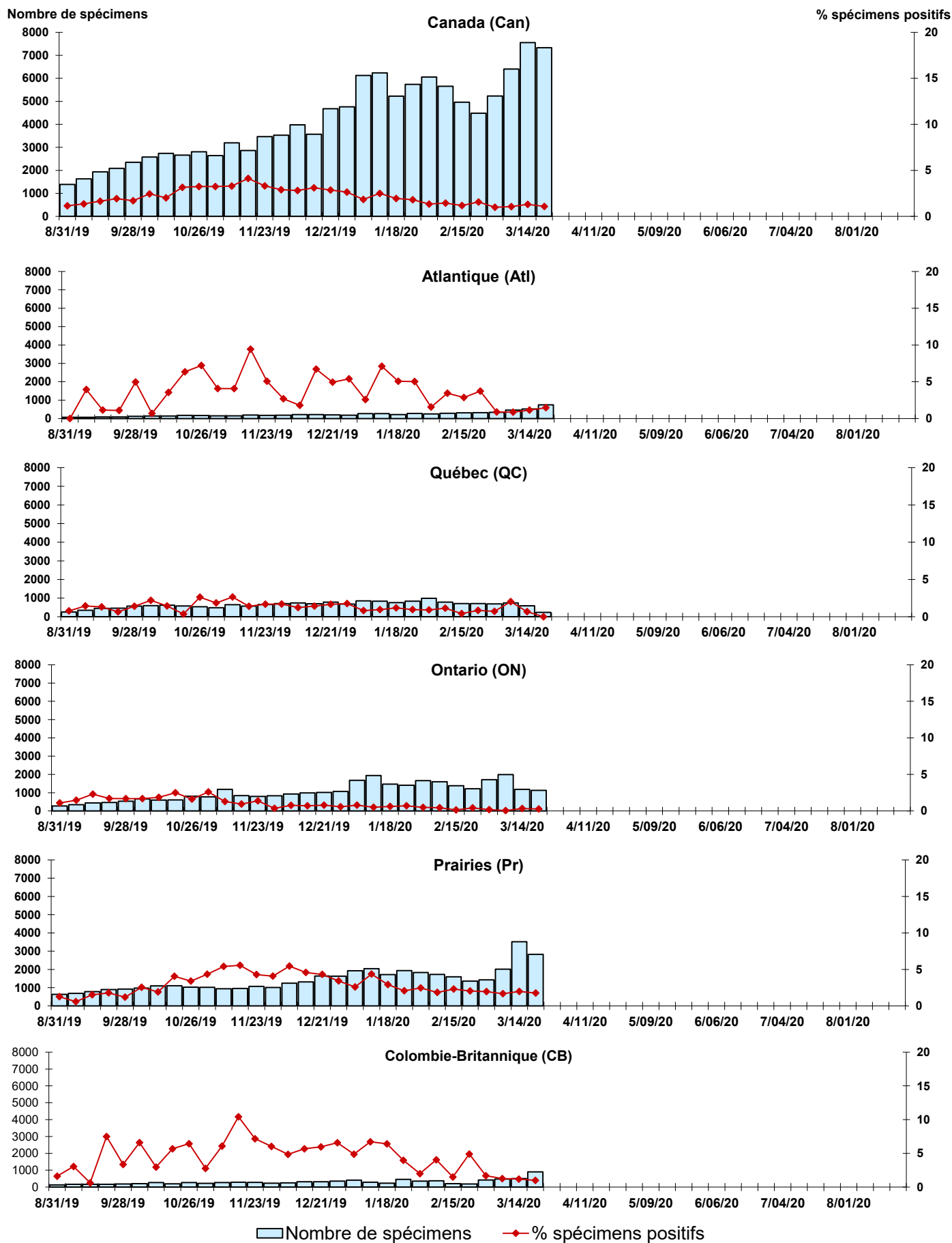


Figure 5 : Détection du virus adénovirus au Canada, spécimens positifs (%) par région et par semaine de déclaration

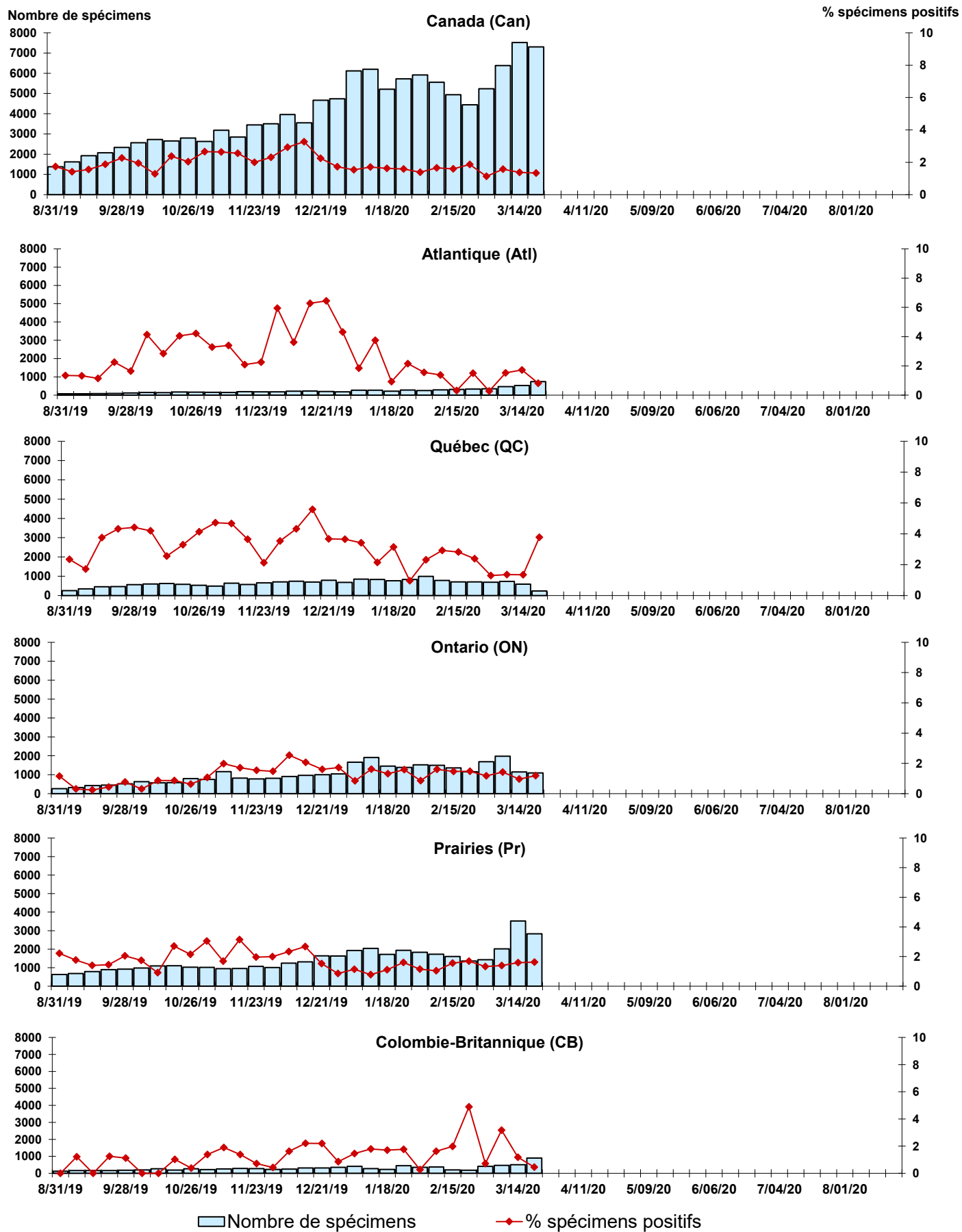


Figure 6 : Détection de métapneumovirus (MPVh) au Canada, spécimens positifs (%) par région et par semaine de déclaration

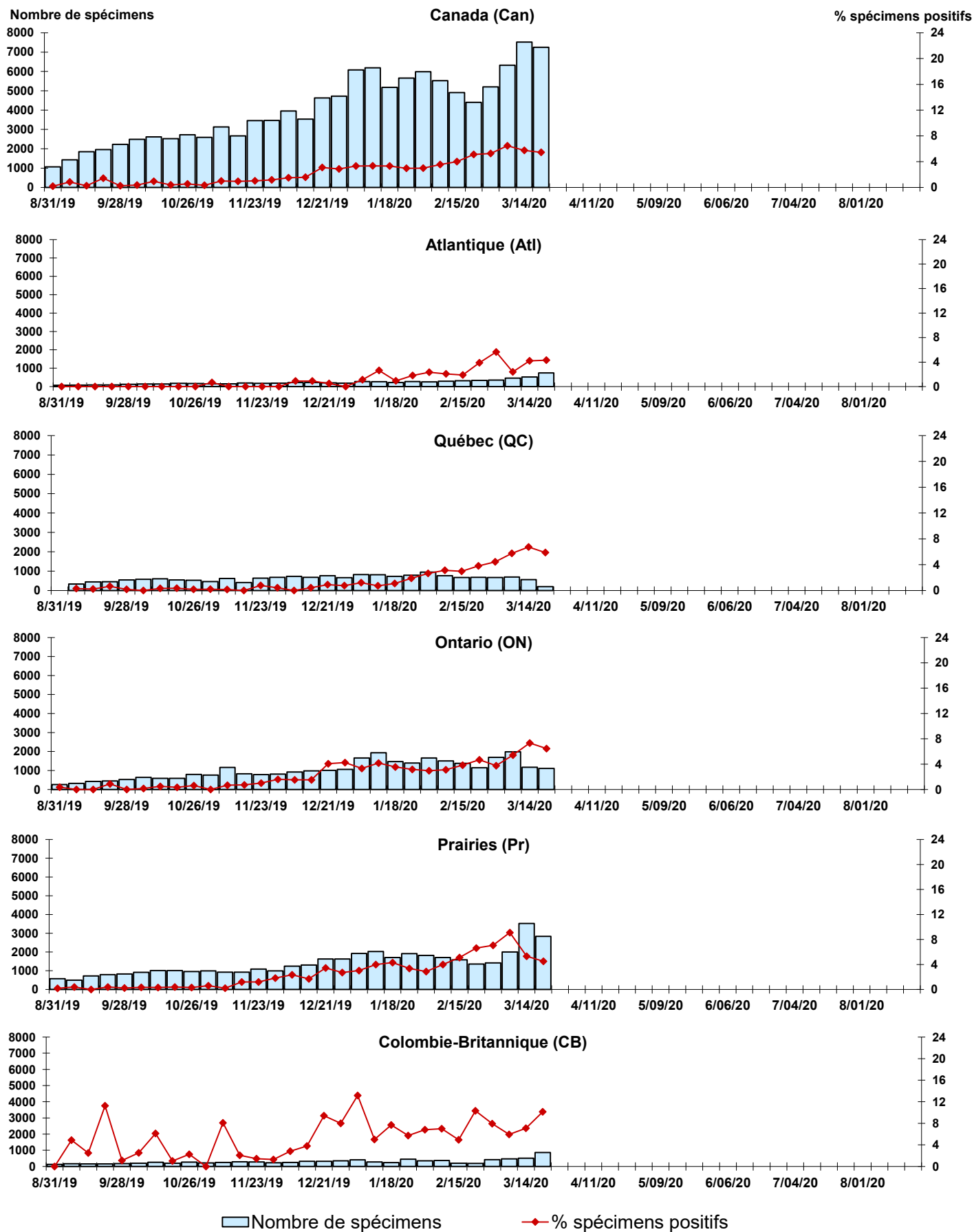




Figure 7 : Détection du virus entérovirus/rhinovirus (entéro/rhino) au Canada, spécimens positifs (%) par région et par semaine de déclaration

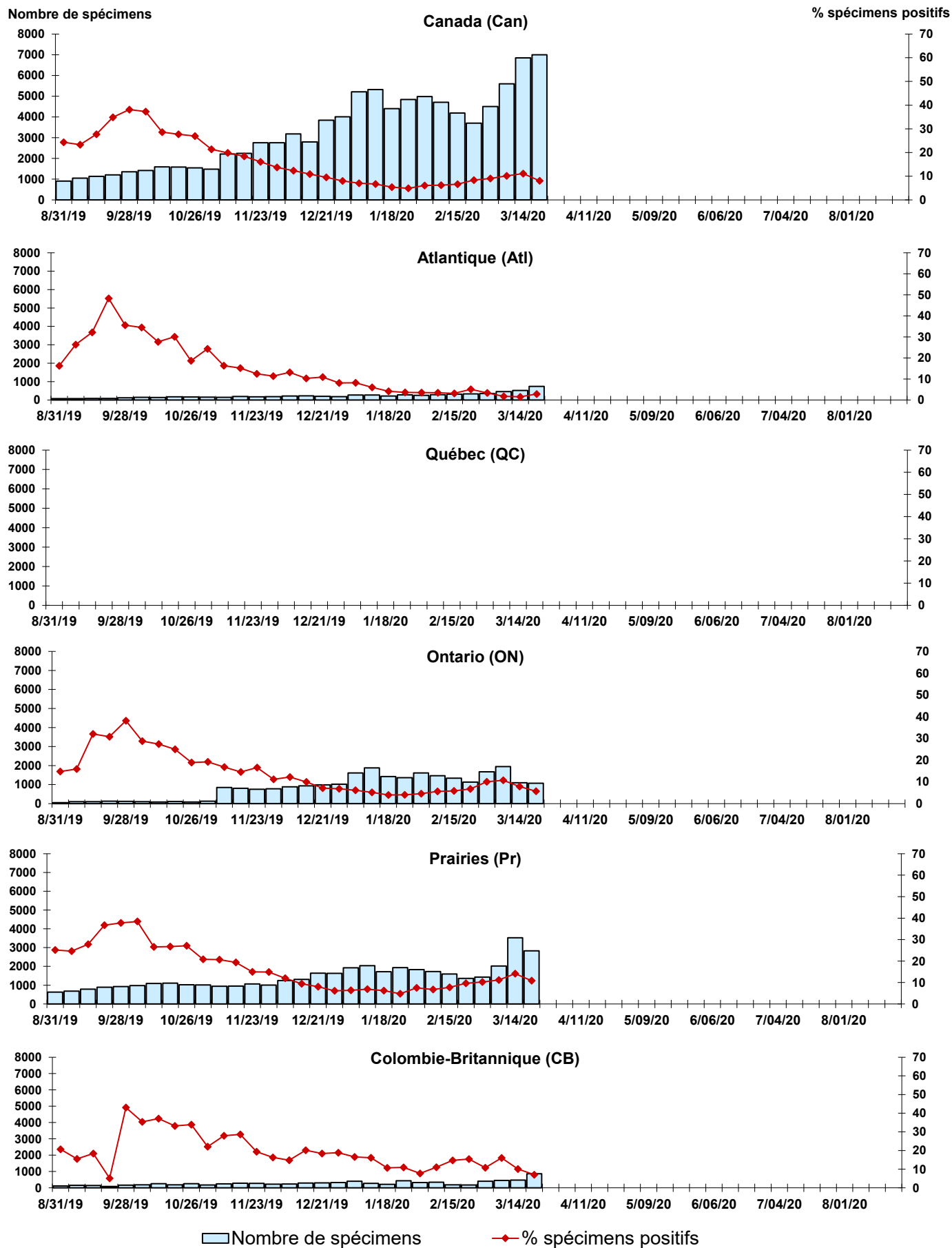
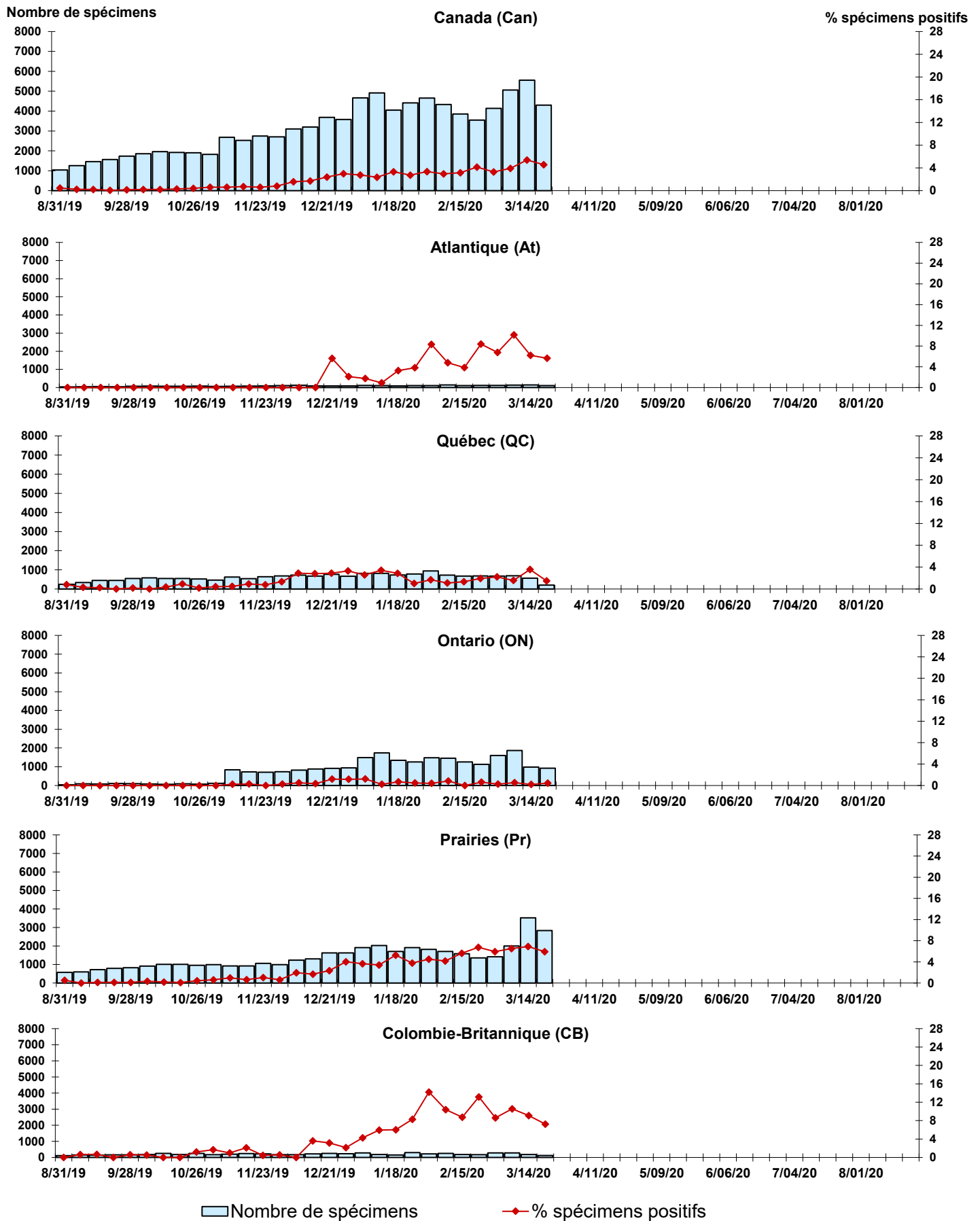


Figure 8 : Détection du virus coronavirus (coron) au Canada, spécimens positifs (%) par région et par semaine de déclaration



## Abbreviations:

A(H1N1)pdm09: Virus de la grippe A(H1N1)pdm09

A(H3): Virus de la grippe A(H3N2)

A(non sous-typé): Virus de la grippe A (non sous-typé)

Adéno: Adénovirus

CHEO: Centre hospitalier pour enfants de l'est de l'Ontario

Coron: Coronavirus

Entéro: Entérovirus

HSC: Health Sciences Centre

MPVh: métapneumovirus humain

N.D.: non disponible

P.H.O.L.: Public Health Ontario Laboratory

PIV: virus parainfluenza

Rhino: Rhinovirus

UHN: University Health Network

VRS: virus respiratoire syncytial

## Notes:

Les échantillons du Yukon (Yn), des Territoires du Nord-Ouest (T.N.-O.) et du Nunavut (Nt) sont envoyés à des laboratoires de référence dans d'autres provinces. Les résultats rapportés pour les territoires reflètent le nombre des spécimens identifiés comme provenant du Yn, T.N.-O. et Nt.

Certains délais quant à la soumission des rapports peuvent affecter les données de façon rétrospective. Par conséquent, en raison des retards des rapports, la somme des totaux hebdomadaires ne correspond pas au total cumulatif.