

# Détection de virus des voies respiratoires au Canada

## Rapport de virus des voies respiratoires, semaine 14 - se terminant le 4 avril 2020

Le programme de Surveillance et détection de virus des voies respiratoires recueille des données à partir de certains laboratoires au Canada sur le nombre de tests effectués et le nombre de tests qui s'avèrent positifs pour l'influenza et d'autres virus respiratoires. Les données sont présentées sur une base hebdomadaire toute l'année à la Centre de l'immunisation et des maladies respiratoires infectieuses (CIMRI), Agence de la santé publique du Canada. Ces données sont également résumées dans le rapport hebdomadaire Surveillance de l'influenza.

Le nombre de détections du coronavirus indiqué dans ce Rapport de virus des voies respiratoires correspond uniquement aux coronavirus humains saisonniers, pas au nouveau coronavirus (SARS-CoV2) à l'origine de la COVID-19. Vous trouverez de plus amples renseignements sur la COVID-19 en cliquant sur ce lien : [Maladie à coronavirus \(COVID-19\) : Mise à jour sur l'écllosion.](#)

**Tableau 1 : Détection/isolement de virus des voies respiratoires pour la semaine se terminant le 4 avril 2020 (Code hebdomadaire 202014)**

Laboratoire rapporteur	Grippe Test	A(H1N1)pdm09 Positive	A(H3) Positive	A(non sous-typé) Positive	Grippe A Positive Total	Grippe B Positive Total	VRS Test	VRS Positive	PIV Test	PIV 1 Positive	PIV 2 Positive	PIV 3 Positive	PIV 4 Positive	Autre PIV Positive	Adéno Test	Adéno Positive	MPVh Test	MPVh Positive	Entéro/Rhino Test	Entéro/Rhino Positive	Coron Test	Coron Positive
Terre-Neuve	1548	0	0	6	6	19	1548	24	1548	2	0	0	0	0	1548	3	1548	24	1548	11	N.A.	N.A.
Île-du-Prince-Édouard	47	0	0	0	0	0	47	4	0	0	0	0	0	0	0	0	0	0	0	0	0	0
Nouvelle-Écosse	547	0	0	5	5	9	557	49	3	0	0	0	0	0	3	0	3	0	3	1	3	0
Nouveau-Brunswick	225	0	0	1	1	0	225	3	14	0	0	0	0	0	14	0	14	0	14	0	14	1
<b>Atlantique</b>	<b>2367</b>	<b>0</b>	<b>0</b>	<b>12</b>	<b>12</b>	<b>28</b>	<b>2377</b>	<b>80</b>	<b>1565</b>	<b>2</b>	<b>0</b>	<b>0</b>	<b>0</b>	<b>0</b>	<b>1565</b>	<b>3</b>	<b>1565</b>	<b>24</b>	<b>1565</b>	<b>12</b>	<b>17</b>	<b>1</b>
Région Nord-Est	157	0	0	10	10	1	151	8	0	0	0	0	0	0	0	0	0	0	N.A.	N.A.	0	0
Québec-Chaudière-Appalaches	57	0	0	1	1	0	62	1	17	0	0	0	0	0	16	0	14	2	N.A.	N.A.	13	0
Centre-du-Québec	226	0	0	0	0	0	198	13	0	0	0	0	0	0	0	0	0	0	N.A.	N.A.	0	0
Montréal-Laval	375	0	0	2	2	0	375	10	21	0	0	0	0	0	21	0	21	0	N.A.	N.A.	21	0
Ouest du Québec	141	0	0	1	1	0	131	2	0	0	0	0	0	0	0	0	0	0	N.A.	N.A.	0	0
Montérégie	1	0	0	0	0	0	1	0	0	0	0	0	0	0	0	0	0	0	N.A.	N.A.	0	0
<b>Province de Québec</b>	<b>957</b>	<b>0</b>	<b>0</b>	<b>14</b>	<b>14</b>	<b>1</b>	<b>918</b>	<b>34</b>	<b>38</b>	<b>0</b>	<b>0</b>	<b>0</b>	<b>0</b>	<b>0</b>	<b>37</b>	<b>0</b>	<b>35</b>	<b>2</b>	<b>N.A.</b>	<b>N.A.</b>	<b>34</b>	<b>0</b>
P.H.O.L. - Ottawa	145	0	1	0	1	0	145	4	145	0	0	0	0	0	145	1	145	6	145	1	145	0
CHEO - Ottawa	221	0	0	1	1	12	221	6	10	0	0	0	0	0	10	0	10	0	10	2	10	1
P.H.O.L. - Kingston	116	0	2	0	2	0	116	4	116	0	0	0	0	0	116	0	116	5	116	2	116	0
UHN / Mount Sinai Hospital	0	0	0	0	0	0	0	0	0	0	0	0	0	0	0	0	0	0	0	0	N.A.	N.A.
P.H.O.L. - Toronto	942	3	0	0	3	0	940	13	940	0	0	0	0	0	940	1	936	42	940	23	936	0
Sick Kids Hospital - Toronto	78	0	0	0	0	0	78	1	78	0	0	1	0	0	78	2	78	2	78	8	78	2
Sunnybrook & Women's College HSC	0	0	0	0	0	0	0	0	0	0	0	0	0	0	0	0	0	0	0	0	0	0
P.H.O.L. - Sault Ste. Marie	42	1	0	0	1	0	41	5	42	0	0	0	0	0	42	0	41	7	42	0	41	0
P.H.O.L. - Timmins	35	0	0	0	0	0	35	3	35	0	0	0	0	0	35	0	35	3	35	1	35	0
St. Joseph's - London	293	0	0	0	0	1	293	4	52	0	0	0	0	0	52	0	52	0	27	2	27	0
P.H.O.L. - London	296	0	0	3	3	2	296	11	296	0	0	0	0	0	296	0	295	17	296	7	295	0
P.H.O.L. - Orillia	66	0	0	0	0	0	66	2	66	0	0	0	0	0	66	0	66	4	66	3	66	0
P.H.O.L. - Thunder Bay	72	1	1	1	3	2	72	10	72	0	0	0	0	0	72	0	72	6	72	0	72	0
P.H.O.L. - Sudbury	36	0	0	0	0	0	36	2	36	0	0	0	0	0	36	0	36	0	36	3	36	0
P.H.O.L. - Hamilton	245	0	0	0	0	0	238	3	238	0	0	0	0	0	238	0	236	12	238	16	236	0
P.H.O.L. - Peterborough	49	0	0	0	0	0	49	2	49	0	0	0	0	0	49	0	49	4	49	4	49	0
St. Joseph's - Hamilton	3281	0	0	3	3	4	3281	51	3281	3	0	2	0	0	3281	10	3281	42	3281	74	0	0
<b>Province de l'Ontario</b>	<b>5917</b>	<b>5</b>	<b>4</b>	<b>8</b>	<b>17</b>	<b>21</b>	<b>5907</b>	<b>121</b>	<b>5456</b>	<b>3</b>	<b>0</b>	<b>3</b>	<b>0</b>	<b>0</b>	<b>5456</b>	<b>14</b>	<b>5448</b>	<b>150</b>	<b>5431</b>	<b>146</b>	<b>2142</b>	<b>3</b>
Manitoba	0	0	0	0	0	0	0	0	0	0	0	0	0	0	0	0	0	0	0	0	0	0
Saskatchewan	369	0	0	6	6	0	369	29	19	0	0	0	0	0	19	2	19	0	19	2	19	1
Alberta	2705	4	1	0	5	5	2705	0	2705	6	2	3	6	0	2705	20	2705	80	2705	122	2705	92
<b>Prairies</b>	<b>3074</b>	<b>4</b>	<b>1</b>	<b>6</b>	<b>11</b>	<b>5</b>	<b>3074</b>	<b>29</b>	<b>2724</b>	<b>6</b>	<b>2</b>	<b>3</b>	<b>6</b>	<b>0</b>	<b>2724</b>	<b>22</b>	<b>2724</b>	<b>80</b>	<b>2724</b>	<b>124</b>	<b>2724</b>	<b>93</b>
<b>Province de la Colombie-Britannique</b>	<b>7031</b>	<b>0</b>	<b>0</b>	<b>0</b>	<b>10</b>	<b>17</b>	<b>7031</b>	<b>106</b>	<b>1554</b>	<b>0</b>	<b>0</b>	<b>0</b>	<b>1</b>	<b>10</b>	<b>1554</b>	<b>7</b>	<b>1554</b>	<b>32</b>	<b>1512</b>	<b>42</b>	<b>223</b>	<b>11</b>
Yukon	1300	0	0	0	3	10	1300	4	N.A.	N.A.	N.A.	N.A.	N.A.	N.A.	N.A.	N.A.	N.A.	N.A.	N.A.	N.A.	N.A.	N.A.
Territoires du Nord-Ouest	42	0	0	0	0	3	42	0	42	0	0	0	0	0	42	0	42	2	42	2	42	1
Nunavut	72	0	0	1	1	3	72	2	72	1	0	0	0	0	72	0	72	2	72	0	10	1
<b>Territoires</b>	<b>1414</b>	<b>0</b>	<b>0</b>	<b>1</b>	<b>4</b>	<b>16</b>	<b>1414</b>	<b>6</b>	<b>114</b>	<b>1</b>	<b>0</b>	<b>0</b>	<b>0</b>	<b>0</b>	<b>114</b>	<b>0</b>	<b>114</b>	<b>4</b>	<b>114</b>	<b>2</b>	<b>52</b>	<b>2</b>
<b>CANADA</b>	<b>20760</b>	<b>9</b>	<b>5</b>	<b>41</b>	<b>68</b>	<b>88</b>	<b>20721</b>	<b>376</b>	<b>11451</b>	<b>12</b>	<b>2</b>	<b>6</b>	<b>7</b>	<b>10</b>	<b>11450</b>	<b>46</b>	<b>11440</b>	<b>292</b>	<b>11346</b>	<b>326</b>	<b>5192</b>	<b>110</b>

Les échantillons du Yukon (Yn), des Territoires du Nord-Ouest (T.N.-O.) et du Nunavut (Nt) sont envoyés à des laboratoires de référence dans d'autres provinces. Les résultats soumis reflètent les données des spécimens des provinces et territoires suivants : Yn, T.N.-O. et Nt. □

Les résultats de la Colombie-Britannique comprennent des spécimens provenant des sites suivants: BC Children's and Women's Hospital, Children's and Women's Hospital Laboratory, Fraser Health Medical Microbiology Laboratory, Island Health, Providence Health Care, Powell River Hospital, St. Paul's Hospital, Vancouver General Hospital, Victoria General Hospital, Victoria Coastal Health, BCCDC Public Health Laboratory, Interior Health Authority sites et Northern Health Authority sites.

Certains délais quant à la soumission des rapports peuvent affecter les données de façon rétrospective.

Pour la Colombie-Britannique, seuls les chiffres des échantillons de grippe A sous-typés sont inclus dans le nombre hebdomadaire de détections de la grippe ainsi, la somme des résultats positifs pour A (H1N1) pdm09, A (H3) et A (UnS) peut ne pas correspondre à la somme des résultats positifs pour la grippe A totale.

Tableau 2 : Détection/isolement de virus des voies respiratoires pour la période du 25 août 2019 - 4 avril 2020 (Code hebdomadaire 201935-202014)

Laboratoire rapporteur	Grippe Test	A(H1N1)pdm09 Positive	A(H3) Positive	A(non sous-typé) Positive	Grippe A Positive Total	Grippe B Positive Total	VRS Test	VRS Positive	PIV Test	PIV 1 Positive	PIV 2 Positive	PIV 3 Positive	PIV 4 Positive	Autre PIV Positive	Adéno Test	Adéno Positive	MPVh Test	MPVh Positive	Entéro/Rhino Test	Entéro/Rhino Positive	Coron Test	Coron Positive
Terre-Neuve	7112	8	33	165	206	510	7112	315	7112	139	1	9	0	0	7112	105	7112	167	7112	343	N.A.	N.A.
Île-du-Prince-Édouard	1147	0	0	144	144	78	1147	144	47	1	0	0	1	0	47	0	45	0	47	16	47	1
Nouvelle-Écosse	4864	3	2	195	200	247	4964	599	510	13	1	3	5	0	544	10	544	11	544	77	554	14
Nouveau-Brunswick	11312	60	29	957	1046	1292	11253	1075	2235	50	6	0	13	0	2235	62	2235	16	2235	284	3909	112
<b>Atlantique</b>	<b>24435</b>	<b>71</b>	<b>64</b>	<b>1461</b>	<b>1596</b>	<b>2127</b>	<b>24476</b>	<b>2133</b>	<b>9904</b>	<b>203</b>	<b>8</b>	<b>12</b>	<b>19</b>	<b>0</b>	<b>9938</b>	<b>177</b>	<b>9936</b>	<b>194</b>	<b>9938</b>	<b>720</b>	<b>4510</b>	<b>127</b>
Région Nord-Est	8720	0	0	1135	1135	1323	7458	640	0	0	0	0	0	0	0	0	0	0	N.A.	N.A.	0	0
Québec-Chaudière-Appalaches	13918	0	0	1900	1900	1828	13749	1318	2619	31	4	3	14	0	2670	79	2072	24	N.A.	N.A.	2017	34
Centre-du-Québec	18721	0	0	2908	2908	2395	15049	1379	0	0	0	0	0	0	0	0	0	0	N.A.	N.A.	0	0
Montréal-Laval	37132	0	0	4020	4020	2411	35975	2388	16579	144	4	34	13	0	16579	513	16116	270	N.A.	N.A.	16426	260
Ouest du Québec	12217	0	0	1745	1745	1278	11378	1087	0	0	0	0	0	0	0	0	0	0	N.A.	N.A.	0	0
Montérégie	8505	0	0	1133	1133	791	8277	610	0	0	0	0	0	0	0	0	0	0	N.A.	N.A.	0	0
<b>Province de Québec</b>	<b>99213</b>	<b>0</b>	<b>0</b>	<b>12841</b>	<b>12841</b>	<b>10026</b>	<b>91886</b>	<b>7422</b>	<b>19198</b>	<b>175</b>	<b>8</b>	<b>37</b>	<b>27</b>	<b>0</b>	<b>19249</b>	<b>592</b>	<b>18188</b>	<b>294</b>	<b>N.A.</b>	<b>N.A.</b>	<b>18443</b>	<b>294</b>
P.H.O.L. - Ottawa	1434	108	61	2	171	71	1425	81	1400	2	0	0	0	0	1400	16	1387	50	1244	73	1230	0
CHEO - Ottawa	8049	1	0	651	652	417	8049	672	840	17	0	5	10	5	840	17	840	20	843	157	831	28
P.H.O.L. - Kingston	984	62	27	2	91	20	969	64	965	1	0	0	0	0	965	16	956	54	796	61	783	0
UHN / Mount Sinai Hospital	11085	9	0	651	660	218	11085	348	540	7	2	10	2	0	0	0	538	10	0	0	N.A.	N.A.
P.H.O.L. - Toronto	15049	1348	144	36	1528	355	14588	412	14509	34	0	3	0	0	14509	146	14291	426	11965	767	11727	0
Sick Kids Hospital - Toronto	2304	104	13	99	216	168	1833	206	1833	26	5	7	27	0	1833	51	1833	48	1833	358	1833	90
Sunnybrook & Women's College HSC	1611	0	0	124	124	24	1611	47	1611	8	0	9	0	0	1352	5	1471	21	1471	51	120	0
P.H.O.L. - Sault Ste. Marie	404	20	0	0	20	8	403	26	404	1	0	0	0	0	404	4	401	27	353	14	350	0
P.H.O.L. - Timmins	368	65	3	2	70	12	337	24	339	0	0	0	0	0	339	0	336	25	311	5	306	0
St. Joseph's - London	4072	0	0	237	237	114	4072	334	1284	19	4	3	14	0	1284	23	1284	33	665	108	644	19
P.H.O.L. - London	4109	309	112	7	428	144	4080	246	4066	8	0	0	0	0	4066	44	4028	162	3610	281	3560	0
P.H.O.L. - Orillia	1334	81	31	3	115	32	1334	84	1331	4	0	0	0	0	1331	8	1326	46	1140	71	1133	0
P.H.O.L. - Thunder Bay	614	81	17	9	107	45	612	42	612	0	0	1	0	0	612	11	601	35	564	32	552	0
P.H.O.L. - Sudbury	583	29	14	4	47	15	578	45	578	0	0	1	0	0	578	9	568	11	506	25	495	0
P.H.O.L. - Hamilton	4045	286	39	9	334	117	3924	156	3905	10	1	0	0	0	3905	67	3884	134	3310	320	3285	0
P.H.O.L. - Peterborough	1030	66	4	1	71	10	1026	33	1025	3	0	0	0	0	1024	9	1020	47	770	64	763	0
St. Joseph's - Hamilton	19057	0	0	1615	1615	806	19057	1251	19057	117	6	26	0	0	19057	263	19057	443	19057	1186	0	0
<b>Province de l'Ontario</b>	<b>76132</b>	<b>2569</b>	<b>465</b>	<b>3452</b>	<b>6486</b>	<b>2576</b>	<b>74983</b>	<b>4071</b>	<b>54299</b>	<b>257</b>	<b>18</b>	<b>65</b>	<b>53</b>	<b>5</b>	<b>53499</b>	<b>689</b>	<b>53821</b>	<b>1592</b>	<b>48438</b>	<b>3573</b>	<b>27612</b>	<b>137</b>
Manitoba	13753	174	134	1329	1637	883	13360	868	3393	45	8	4	8	0	3393	55	2365	44	3393	478	2365	76
Regina	11452	43	26	1193	1262	663	11461	1023	4504	148	11	6	27	0	4504	81	4427	184	4504	774	4504	145
Saskatoon	4455	0	0	318	318	235	4455	182	4519	98	12	6	7	0	4519	66	4522	27	4519	530	4519	45
Saskatchewan	15907	43	26	1511	1580	898	15916	1205	9023	246	23	12	34	0	9023	147	8949	211	9023	1304	9023	190
Alberta	44607	1730	1286	1346	4362	3409	37166	0	37166	483	86	90	241	0	37166	556	37166	1452	37166	4619	37166	1468
<b>Prairies</b>	<b>74267</b>	<b>1947</b>	<b>1446</b>	<b>4186</b>	<b>7579</b>	<b>5190</b>	<b>66442</b>	<b>2073</b>	<b>49582</b>	<b>774</b>	<b>117</b>	<b>106</b>	<b>283</b>	<b>0</b>	<b>49582</b>	<b>758</b>	<b>48480</b>	<b>1707</b>	<b>49582</b>	<b>6401</b>	<b>48554</b>	<b>1734</b>
<b>Province de la Colombie-Britannique</b>	<b>60545</b>	<b>276</b>	<b>243</b>	<b>1846</b>	<b>4082</b>	<b>2569</b>	<b>60189</b>	<b>2701</b>	<b>12359</b>	<b>182</b>	<b>55</b>	<b>37</b>	<b>47</b>	<b>69</b>	<b>12356</b>	<b>130</b>	<b>12291</b>	<b>632</b>	<b>11675</b>	<b>1609</b>	<b>6549</b>	<b>294</b>
Yukon	5486	4	8	55	73	45	5486	22	N.A.	N.A.	N.A.	N.A.	N.A.	N.A.	N.A.	N.A.	N.A.	N.A.	N.A.	N.A.	N.A.	N.A.
Territoires du Nord-Ouest	1257	89	19	1	109	190	1246	0	1246	14	2	12	13	0	1246	19	1246	84	1246	166	1246	72
Nunavut	595	5	14	42	61	52	592	29	592	22	3	1	4	0	592	17	592	9	592	96	147	10
<b>Territoires</b>	<b>7338</b>	<b>98</b>	<b>41</b>	<b>98</b>	<b>243</b>	<b>287</b>	<b>7324</b>	<b>51</b>	<b>1838</b>	<b>36</b>	<b>5</b>	<b>13</b>	<b>17</b>	<b>0</b>	<b>1838</b>	<b>36</b>	<b>1838</b>	<b>93</b>	<b>1838</b>	<b>262</b>	<b>1393</b>	<b>82</b>
<b>CANADA</b>	<b>341930</b>	<b>4961</b>	<b>2259</b>	<b>23884</b>	<b>32827</b>	<b>22775</b>	<b>325300</b>	<b>18451</b>	<b>147180</b>	<b>1627</b>	<b>211</b>	<b>270</b>	<b>446</b>	<b>74</b>	<b>146462</b>	<b>2382</b>	<b>144554</b>	<b>4512</b>	<b>121471</b>	<b>12565</b>	<b>107061</b>	<b>2668</b>

Les échantillons du Yukon (Yn), des Territoires du Nord-Ouest (T.N.-O.) et du Nunavut (Ni) sont envoyés à des laboratoires de référence dans d'autres provinces. Les résultats soumis reflètent les données des spécimens des provinces et territoires suivants : Yn, T.N.-O. et N.L. □

Certains délais quant à la soumission des rapports peuvent affecter les données de façon rétrospective. Par conséquent, en raison des retards des rapports, la somme des totaux hebdomadaires ne correspond pas au total cumulé.

Les résultats de la Colombie-Britannique comprennent des spécimens provenant des sites suivants: BC Children's and Women's Hospital, Children's and Women's Hospital Laboratory, Fraser Health Medical Microbiology Laboratory, Island Health, Providence Health Care, Powell River Hospital, St. Paul's Hospital, Vancouver General Hospital, Victoria General Hospital, Victoria Coastal Health, BCCDC Public Health Laboratory, Interior Health Authority sites et Northern Health Authority sites.

Pour la Colombie-Britannique, seuls les chiffres des échantillons de grippe A sous-typés sont inclus dans le nombre hebdomadaire de détections de la grippe ainsi, la somme des résultats positifs pour A (H1N1) pdm09, A (H3) et A (UnS) peut ne pas correspondre à la somme des résultats positifs pour la grippe A totale.

Figure 1 : Nombre de tests de laboratoire positifs pour les autres virus respiratoires, par semaine de surveillance, Canada, 2019-2020

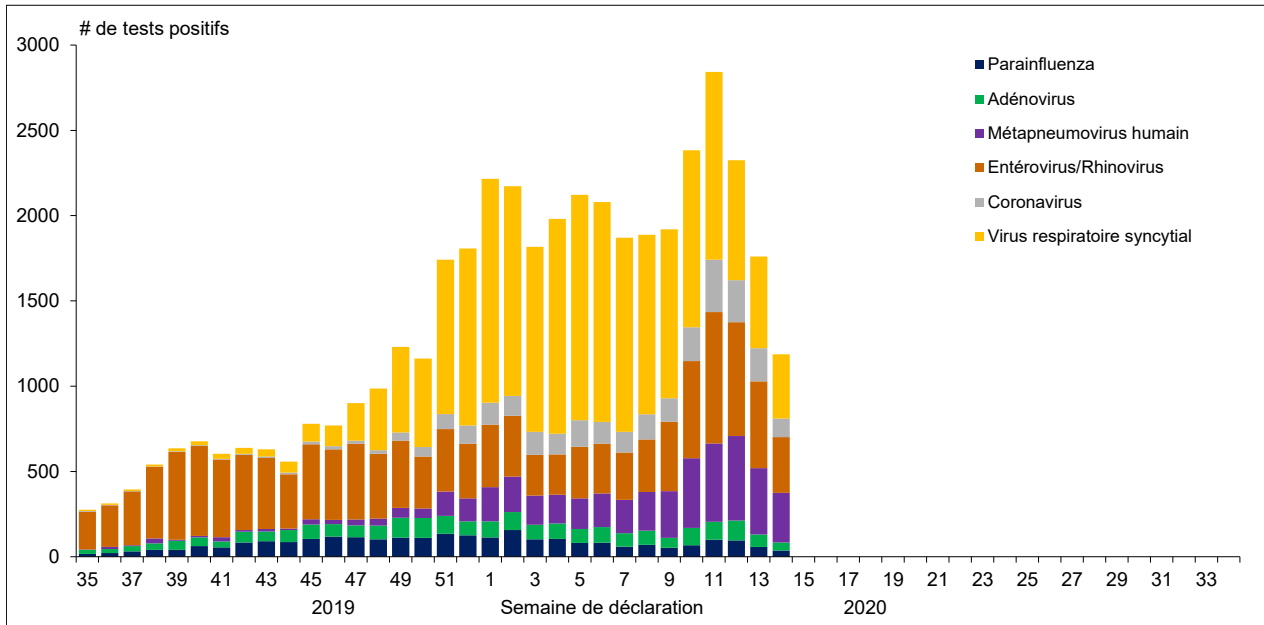


Figure 2 : Détection du virus grippal au Canada, spécimens positifs (%) par région et par semaine de déclaration

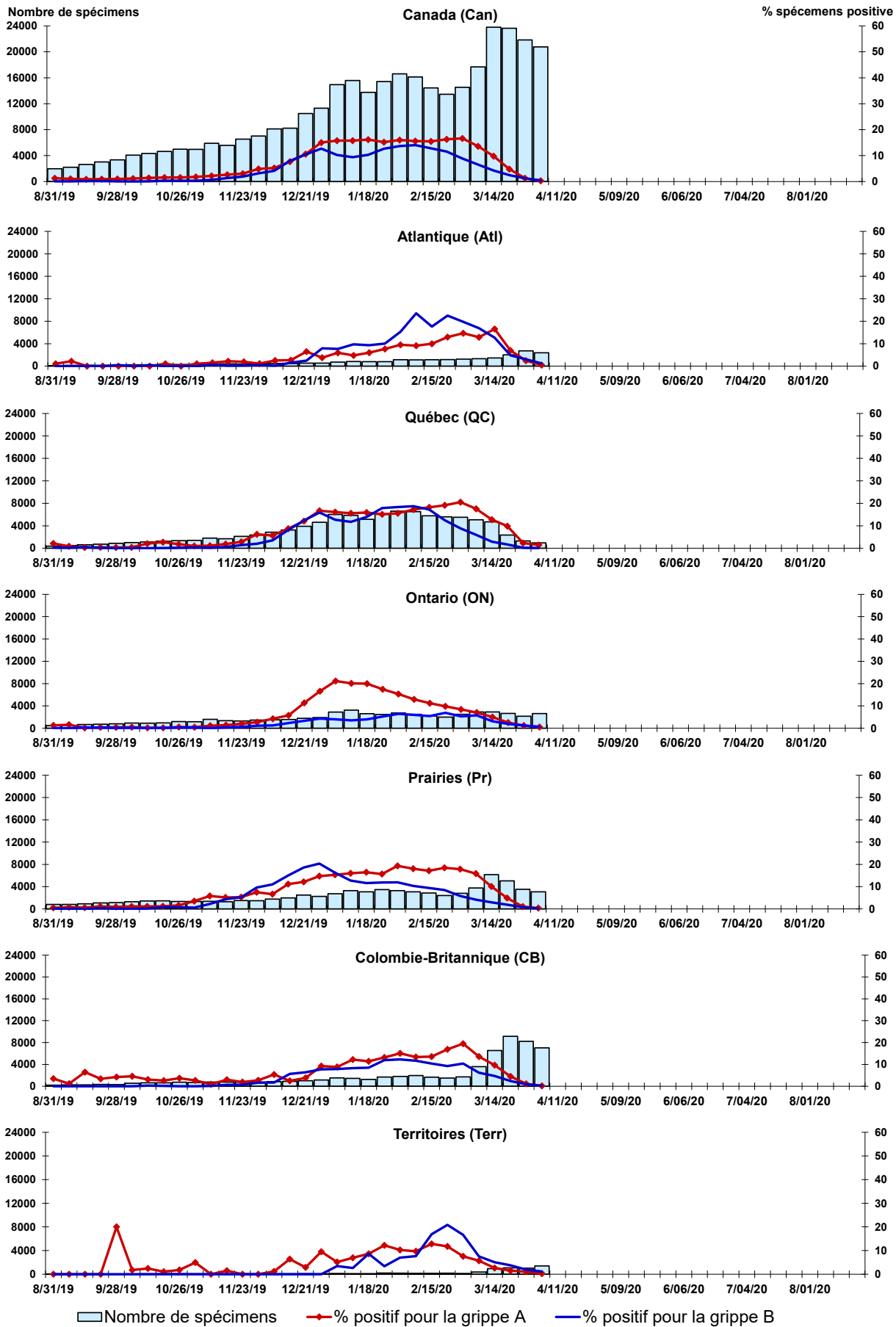


Figure 3 : Détection du virus respiratoire syncytial (VRS) au Canada, spécimens positifs (%) par région et par semaine de déclaration

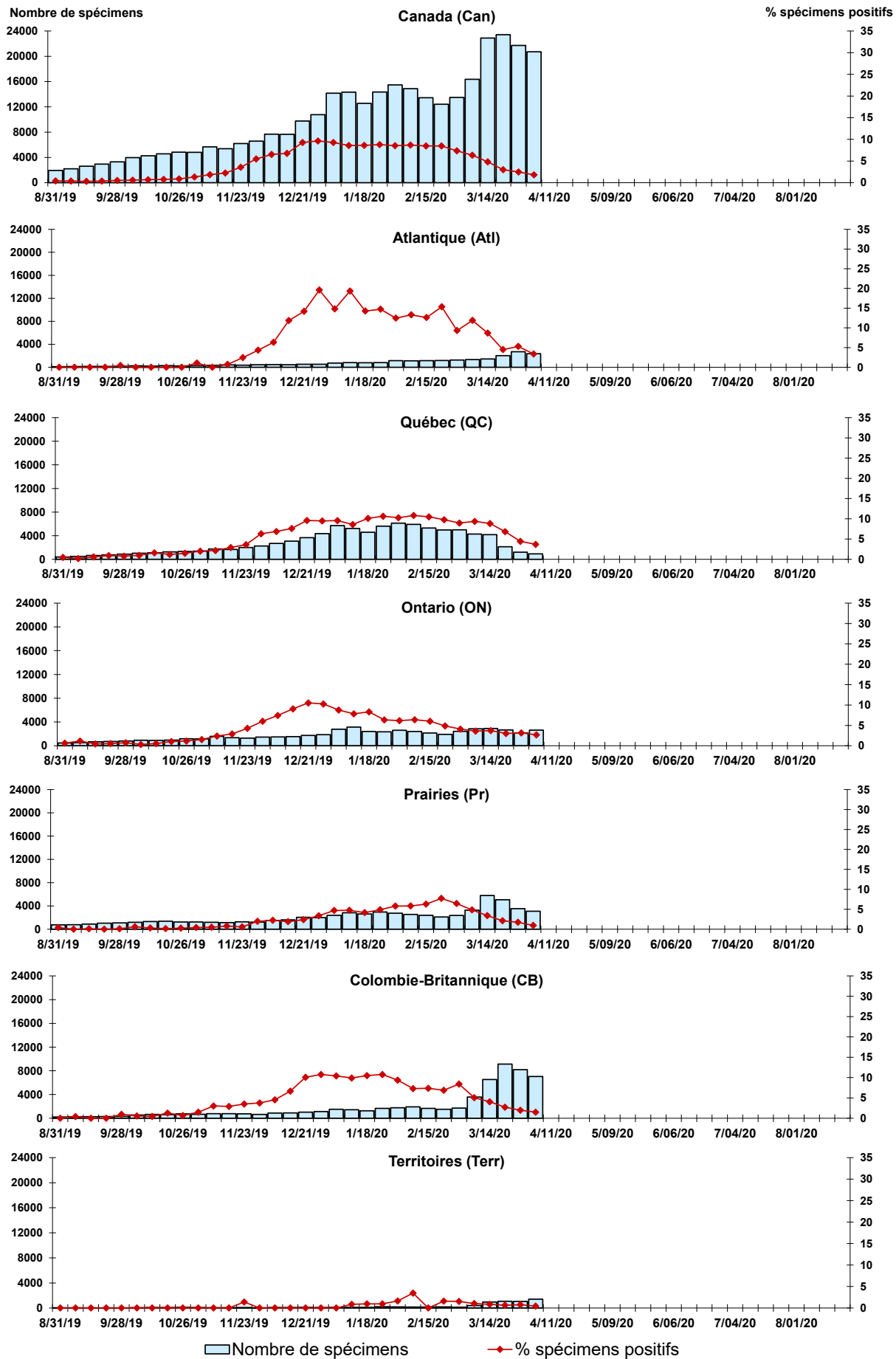


Figure 4 : Détection du virus parainfluenza (PIV) au Canada, spécimens positifs (%) par région et par semaine de déclaration

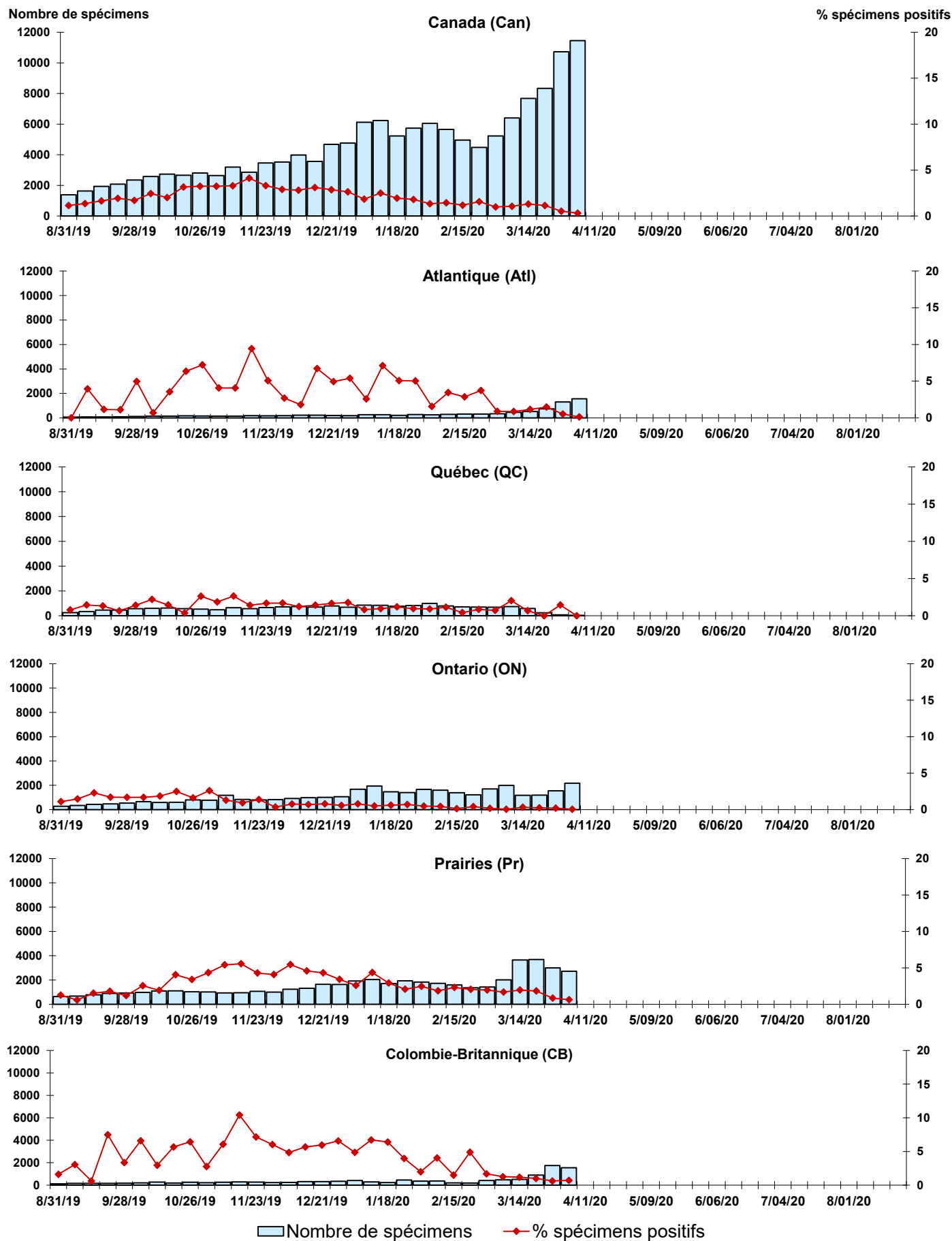


Figure 5 : Détection du virus adénovirus au Canada, spécimens positifs (%) par région et par semaine de déclaration

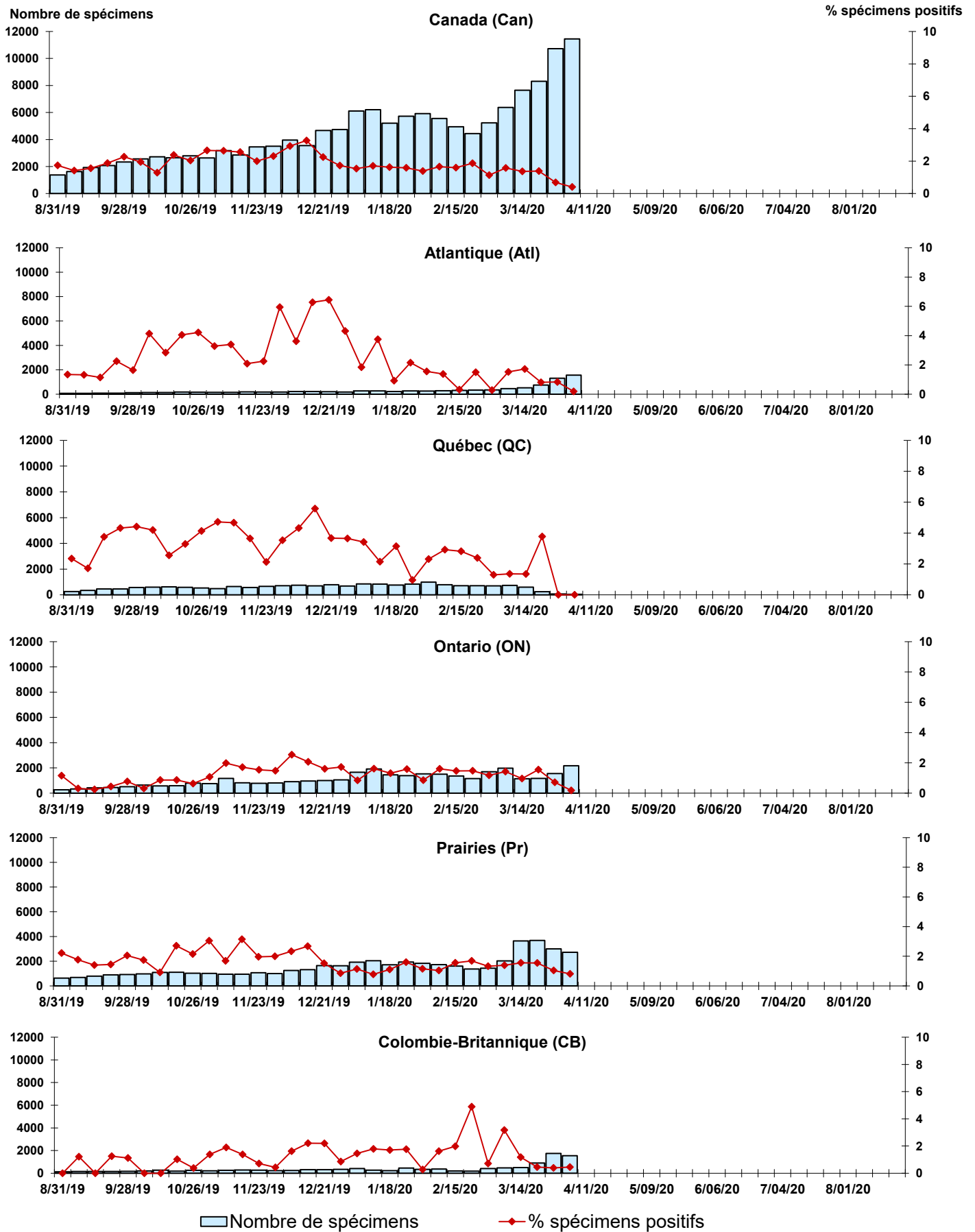


Figure 6 : Détection de métapneumovirus (MPVh) au Canada, spécimens positifs (%) par région et par semaine de déclaration

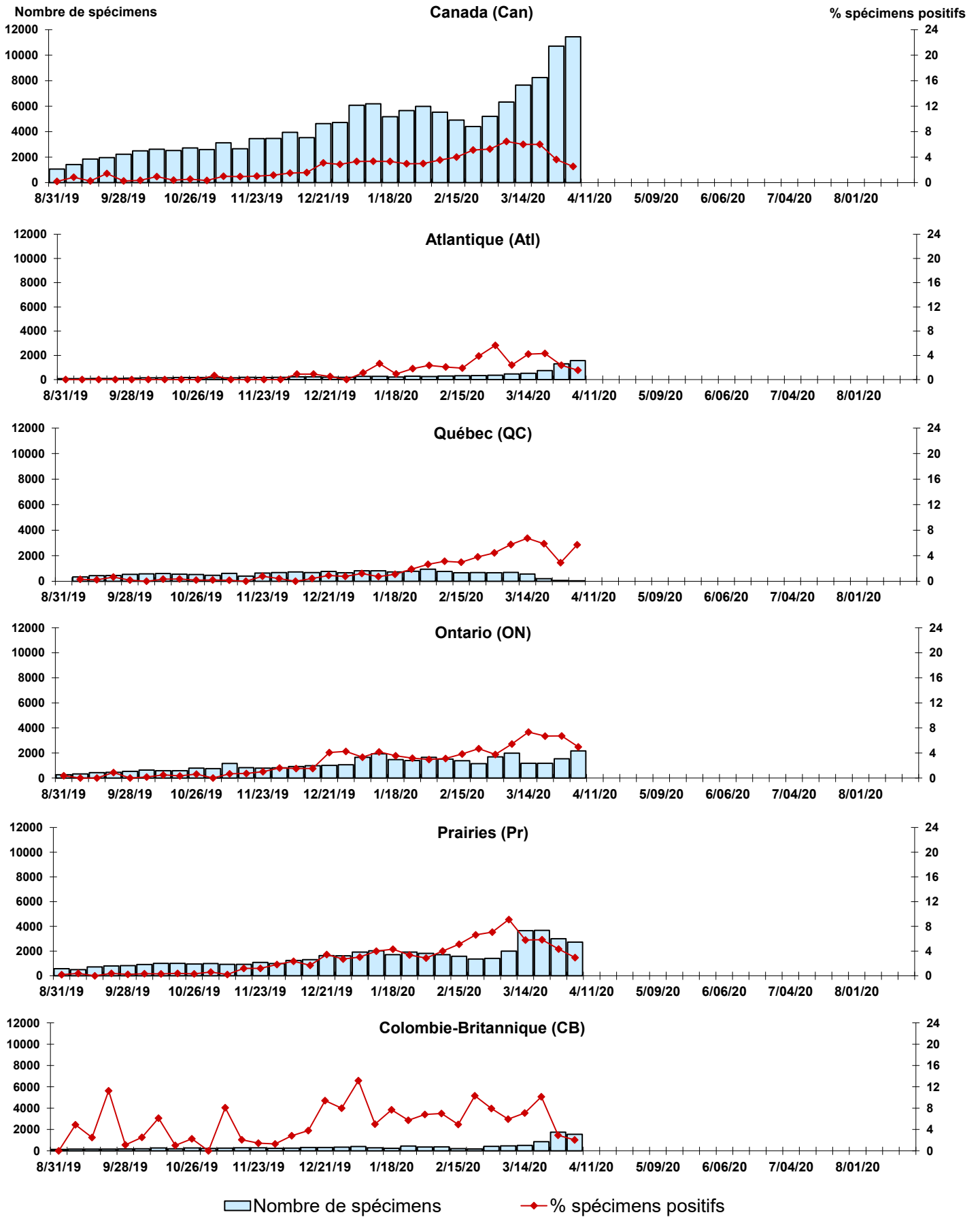




Figure 7 : Détection du virus entérovirus/rhinovirus (entéro/rhino) au Canada, spécimens positifs (%) par région et par semaine de déclaration

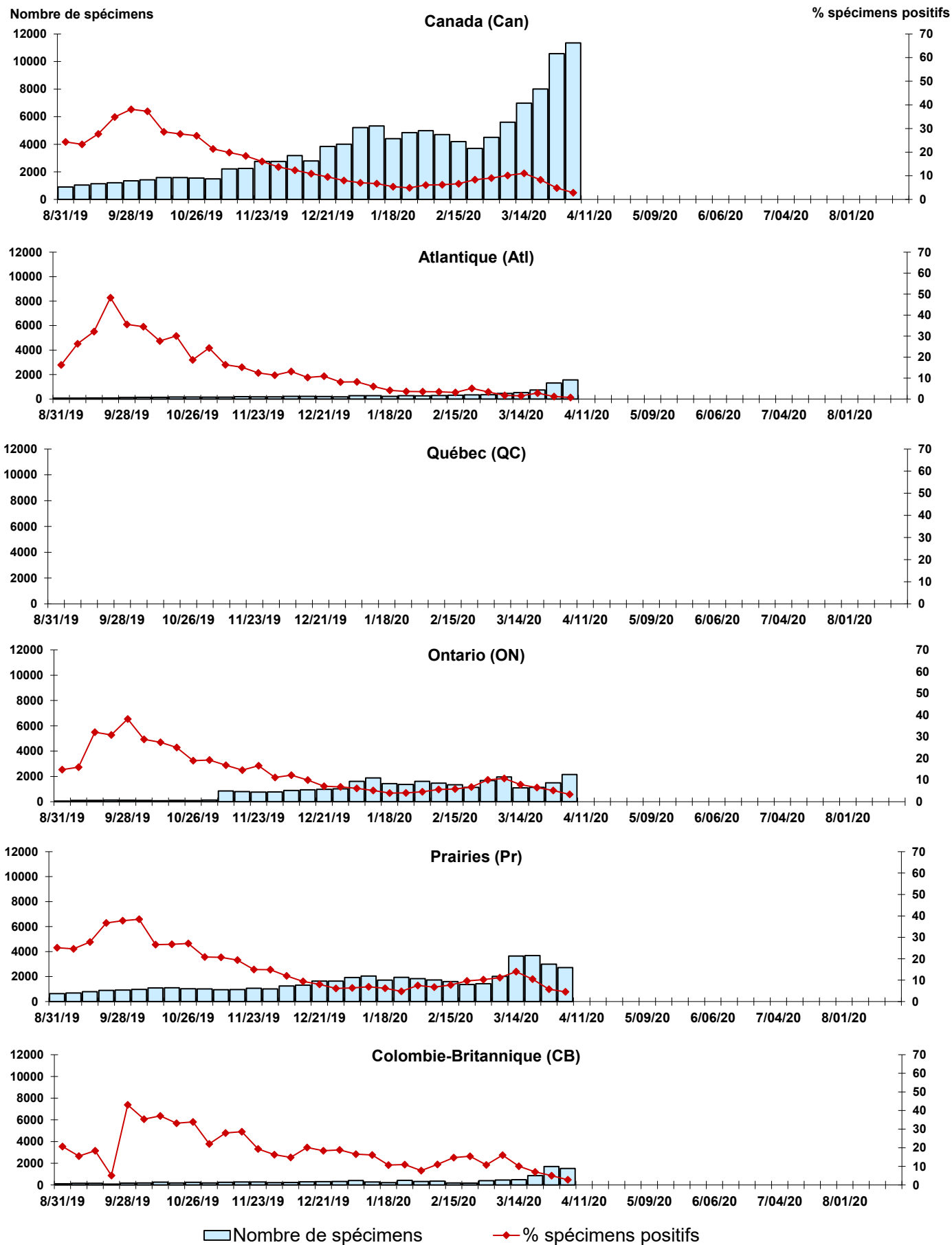
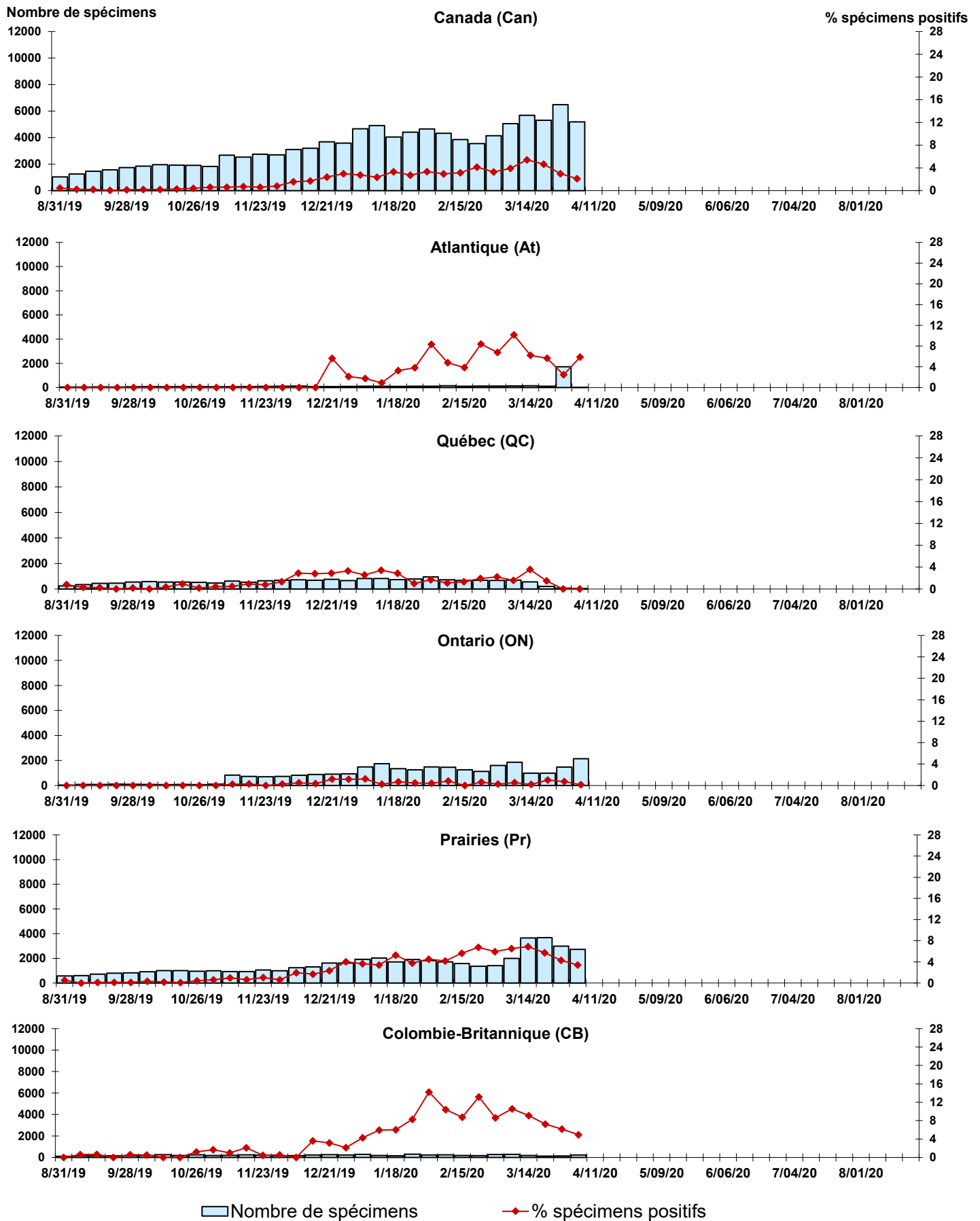


Figure 8 : Détection du virus coronavirus (coron) au Canada, spécimens positifs (%) par région et par semaine de déclaration



## Abbreviations:

A(H1N1)pdm09: Virus de la grippe A(H1N1)pdm09

A(H3): Virus de la grippe A(H3N2)

A(non sous-typé): Virus de la grippe A (non sous-typé)

Adéno: Adénovirus

CHEO: Centre hospitalier pour enfants de l'est de l'Ontario

Coron: Coronavirus

Entéro: Entérovirus

HSC: Health Sciences Centre

MPVh: métapneumovirus humain

N.D.: non disponible

P.H.O.L.: Public Health Ontario Laboratory

PIV: virus parainfluenza

Rhino: Rhinovirus

UHN: University Health Network

VRS: virus respiratoire syncytial

## Notes:

Les échantillons du Yukon (Yn), des Territoires du Nord-Ouest (T.N.-O.) et du Nunavut (Nt) sont envoyés à des laboratoires de référence dans d'autres provinces. Les résultats rapportés pour les territoires reflètent le nombre des spécimens identifiés comme provenant du Yn, T.N.-O. et Nt.

Certains délais quant à la soumission des rapports peuvent affecter les données de façon rétrospective. Par conséquent, en raison des retards des rapports, la somme des totaux hebdomadaires ne correspond pas au total cumulatif.