

# Détection de virus des voies respiratoires au Canada

## Rapport de virus des voies respiratoires, semaine 15 - se terminant le 11 avril 2020

Le programme de Surveillance et détection de virus des voies respiratoires recueille des données à partir de certains laboratoires au Canada sur le nombre de tests effectués et le nombre de tests qui s'avèrent positifs pour l'influenza et d'autres virus respiratoires. Les données sont présentées sur une base hebdomadaire toute l'année à la Centre de l'immunisation et des maladies respiratoires infectieuses (CIMRI), Agence de la santé publique du Canada. Ces données sont également résumées dans le rapport hebdomadaire Surveillance de l'influenza.

Le nombre de détections du coronavirus indiqué dans ce Rapport de virus des voies respiratoires correspond uniquement aux coronavirus humains saisonniers, pas au nouveau coronavirus (SARS-CoV2) à l'origine de la COVID-19. Vous trouverez de plus amples renseignements sur la COVID-19 en cliquant sur ce lien : [Maladie à coronavirus \(COVID-19\) : Mise à jour sur l'écllosion.](#)

**Tableau 1 : Détection/isolement de virus des voies respiratoires pour la semaine se terminant le 11 avril 2020 (Code hebdomadaire 202015)**

Laboratoire rapporteur	Grippe Test	A(H1N1)pdm09 Positive	A(H3) Positive	A(non sous-typé) Positive	Grippe A Positive Total	Grippe B Positive Total	VRS Test	VRS Positive	PIV Test	PIV 1 Positive	PIV 2 Positive	PIV 3 Positive	PIV 4 Positive	Autre PIV Positive	Adéno Test	Adéno Positive	MPVh Test	MPVh Positive	Entéro/Rhino Test	Entéro/Rhino Positive	Coron Test	Coron Positive
Terre-Neuve	907	0	0	0	0	2	907	4	907	2	0	1	0	0	907	2	907	14	907	2	N.A.	N.A.
Île-du-Prince-Édouard	33	0	0	0	0	0	33	1	1	0	0	0	0	0	1	0	1	0	1	0	1	1
Nouvelle-Écosse	258	0	0	0	0	1	258	12	7	0	0	0	0	0	7	1	7	0	7	0	7	0
Nouveau-Brunswick	85	0	0	0	0	0	85	1	20	2	0	0	0	0	20	0	20	0	20	0	20	3
<b>Atlantique</b>	<b>1283</b>	<b>0</b>	<b>0</b>	<b>0</b>	<b>0</b>	<b>3</b>	<b>1283</b>	<b>18</b>	<b>935</b>	<b>4</b>	<b>0</b>	<b>1</b>	<b>0</b>	<b>0</b>	<b>935</b>	<b>3</b>	<b>935</b>	<b>14</b>	<b>935</b>	<b>2</b>	<b>28</b>	<b>4</b>
Région Nord-Est	146	0	0	0	0	0	144	4	0	0	0	0	0	0	0	0	0	0	N.A.	N.A.	0	0
Québec-Chaudière-Appalaches	0	0	0	0	0	0	13	0	14	0	0	0	0	0	14	0	13	0	N.A.	N.A.	12	0
Centre-du-Québec	109	0	0	1	1	0	98	5	12	0	0	0	0	0	12	0	12	0	N.A.	N.A.	12	0
Montréal-Laval	82	0	0	0	0	0	82	0	9	0	0	0	0	0	9	0	9	0	N.A.	N.A.	9	0
Ouest du Québec	85	0	0	0	0	0	85	1	0	0	0	0	0	0	0	0	0	0	N.A.	N.A.	0	0
Monterégie	2	0	0	0	0	0	2	0	0	0	0	0	0	0	0	0	0	0	N.A.	N.A.	0	0
<b>Province de Québec</b>	<b>424</b>	<b>0</b>	<b>0</b>	<b>1</b>	<b>1</b>	<b>0</b>	<b>424</b>	<b>10</b>	<b>35</b>	<b>0</b>	<b>0</b>	<b>0</b>	<b>0</b>	<b>0</b>	<b>35</b>	<b>0</b>	<b>34</b>	<b>0</b>	<b>N.A.</b>	<b>N.A.</b>	<b>33</b>	<b>0</b>
P.H.O.L. - Ottawa	72	0	0	1	1	0	72	4	72	0	0	0	0	0	72	0	72	4	72	3	72	0
CHEO - Ottawa	232	0	0	1	1	9	232	6	21	0	0	0	0	0	21	0	21	0	21	1	21	0
P.H.O.L. - Kingston	68	0	0	2	2	0	62	3	62	0	0	0	0	0	62	0	62	0	62	0	62	0
UHN / Mount Sinai Hospital	0	0	0	0	0	0	0	0	0	0	0	0	0	0	0	0	0	0	0	0	N.A.	N.A.
P.H.O.L. - Toronto	527	0	0	0	0	0	519	1	519	0	0	0	0	0	519	4	517	10	519	10	517	0
Sick Kids Hospital - Toronto	65	0	0	0	0	0	65	1	65	0	0	1	0	0	65	1	65	0	65	8	65	1
Sunnybrook & Women's College HSC	339	0	0	0	0	0	339	4	339	0	0	1	0	0	339	1	339	1	339	1	0	0
P.H.O.L. - Sault Ste. Marie	15	0	0	0	0	0	13	1	13	0	0	0	0	0	13	0	13	2	13	0	13	0
P.H.O.L. - Timmins	66	0	0	0	0	0	66	4	66	0	0	0	0	0	66	0	66	5	66	0	66	0
St. Joseph's - London	291	0	0	1	1	0	291	0	59	0	0	0	0	0	59	0	59	0	18	1	18	0
P.H.O.L. - London	328	0	0	2	2	1	293	0	293	0	0	0	0	0	293	0	293	9	293	6	293	0
P.H.O.L. - Orillia	60	0	0	0	0	1	58	1	58	0	0	0	0	0	58	0	58	4	58	0	58	0
P.H.O.L. - Thunder Bay	97	1	0	0	1	0	97	12	97	0	0	0	0	0	97	1	97	7	97	5	97	0
P.H.O.L. - Sudbury	55	0	0	0	0	0	55	0	55	0	0	0	0	0	55	0	55	0	55	3	55	0
P.H.O.L. - Hamilton	268	0	0	1	1	0	255	1	255	0	0	0	0	0	255	0	255	3	255	14	255	0
P.H.O.L. - Peterborough	47	0	0	0	0	0	41	0	41	0	0	0	0	0	41	0	41	0	41	7	41	0
St. Joseph's - Hamilton	3328	0	0	2	2	0	3328	17	3328	1	0	0	0	0	3328	3	3328	14	3328	45	0	0
<b>Province de l'Ontario</b>	<b>5858</b>	<b>1</b>	<b>0</b>	<b>10</b>	<b>11</b>	<b>11</b>	<b>5786</b>	<b>55</b>	<b>5343</b>	<b>1</b>	<b>0</b>	<b>2</b>	<b>0</b>	<b>0</b>	<b>5343</b>	<b>10</b>	<b>5341</b>	<b>59</b>	<b>5302</b>	<b>104</b>	<b>1633</b>	<b>1</b>
Manitoba	0	0	0	0	0	0	0	0	0	0	0	0	0	0	0	0	0	0	0	0	0	0
Regina	282	0	0	0	0	0	282	13	16	0	0	0	0	0	16	0	16	9	16	1	16	0
Saskatoon	0	0	0	0	0	0	0	0	0	0	0	0	0	0	0	0	0	0	0	0	0	0
Saskatchewan	282	0	0	0	0	0	282	13	16	0	0	0	0	0	16	0	16	9	16	1	16	0
Alberta	4022	5	0	0	5	0	4020	0	4020	3	2	2	6	0	4020	30	4020	63	4020	195	4020	92
Prairies	<b>4304</b>	<b>5</b>	<b>0</b>	<b>0</b>	<b>5</b>	<b>0</b>	<b>4302</b>	<b>13</b>	<b>4036</b>	<b>3</b>	<b>2</b>	<b>2</b>	<b>6</b>	<b>0</b>	<b>4036</b>	<b>30</b>	<b>4036</b>	<b>72</b>	<b>4036</b>	<b>196</b>	<b>4036</b>	<b>92</b>
<b>Province de la Colombie-Britannique</b>	<b>3337</b>	<b>1</b>	<b>1</b>	<b>1</b>	<b>4</b>	<b>2</b>	<b>3337</b>	<b>24</b>	<b>1294</b>	<b>1</b>	<b>0</b>	<b>0</b>	<b>0</b>	<b>7</b>	<b>1294</b>	<b>7</b>	<b>1294</b>	<b>18</b>	<b>1271</b>	<b>30</b>	<b>282</b>	<b>7</b>
Yukon	220	0	0	0	0	0	220	1	N.A.	N.A.	N.A.	N.A.	N.A.	N.A.	N.A.	N.A.	N.A.	N.A.	N.A.	N.A.	N.A.	N.A.
Territoires du Nord-Ouest	32	0	0	0	0	0	32	0	32	0	0	0	0	0	32	1	32	0	32	0	32	0
Nunavut	41	0	0	0	0	2	41	5	41	0	0	0	0	0	41	2	41	1	41	0	4	0
<b>Territoires</b>	<b>293</b>	<b>0</b>	<b>0</b>	<b>0</b>	<b>0</b>	<b>2</b>	<b>293</b>	<b>6</b>	<b>73</b>	<b>0</b>	<b>0</b>	<b>0</b>	<b>0</b>	<b>0</b>	<b>73</b>	<b>3</b>	<b>73</b>	<b>1</b>	<b>73</b>	<b>0</b>	<b>36</b>	<b>0</b>
<b>CANADA</b>	<b>15499</b>	<b>7</b>	<b>1</b>	<b>12</b>	<b>21</b>	<b>18</b>	<b>15425</b>	<b>126</b>	<b>####</b>	<b>9</b>	<b>2</b>	<b>5</b>	<b>6</b>	<b>7</b>	<b>11716</b>	<b>53</b>	<b>11713</b>	<b>164</b>	<b>11617</b>	<b>332</b>	<b>6048</b>	<b>104</b>

Les échantillons du Yukon (Yn), des Territoires du Nord-Ouest (T.N.-O.) et du Nunavut (Nt) sont envoyés à des laboratoires de référence dans d'autres provinces. Les résultats soumis reflètent les données des spécimens des provinces et territoires suivants : Yn, T.N.-O. et Nt.

Les résultats de la Colombie-Britannique comprennent des spécimens provenant des sites suivants: BC Children's and Women's Hospital, Children's and Women's Hospital Laboratory, Fraser Health Medical Microbiology Laboratory, Island Health, Providence Health Care, Powell River Hospital, St. Paul's Hospital, Vancouver General Hospital, Victoria General Hospital, Victoria Coastal Health, BCCDC Public Health Laboratory, Interior Health Authority sites et Northern Health Authority sites.

Certains délais quant à la soumission des rapports peuvent affecter les données de façon rétrospective.

Pour la Colombie-Britannique, seuls les chiffres des échantillons de grippe A sous-typés sont inclus dans le nombre hebdomadaire de détections de la grippe ainsi, la somme des résultats positifs pour A (H1N1) pdm09, A (H3) et A (UnS) peut ne pas correspondre à la somme des résultats positifs pour la grippe A totale.

Tableau 2 : Détection/isolement de virus des voies respiratoires pour la période du 25 août 2019 - 11 avril 2020 (Code hebdomadaire 201935-202015)

Laboratoire rapporteur	Grippe Test	A(H1N1)pdm09 Positive	A(H3) Positive	A(non sous-typé) Positive	Grippe A Positive Total	Grippe B Positive Total	VRS Test	VRS Positive	PIV Test	PIV 1 Positive	PIV 2 Positive	PIV 3 Positive	PIV 4 Positive	Autre PIV Positive	Adéno Test	Adéno Positive	MPVh Test	MPVh Positive	Entéro/Rhino Test	Entéro/Rhino Positive	Coron Test	Coron Positive
Terre-Neuve	8019	8	33	165	206	512	8019	319	8019	141	1	10	0	0	8019	107	8019	181	8019	345	N.A.	N.A.
Île-du-Prince-Édouard	1180	0	0	144	144	78	1180	145	48	1	0	0	1	0	48	0	46	0	48	16	48	2
Nouvelle-Écosse	5122	3	2	195	200	248	5222	611	517	13	1	3	5	0	551	11	551	11	551	77	561	14
Nouveau-Brunswick	11397	60	29	957	1046	1292	11338	1076	2255	52	6	0	13	0	2255	62	2255	16	2255	284	3929	115
<b>Atlantique</b>	<b>25718</b>	<b>71</b>	<b>64</b>	<b>1461</b>	<b>1596</b>	<b>2130</b>	<b>25759</b>	<b>2151</b>	<b>10839</b>	<b>207</b>	<b>8</b>	<b>13</b>	<b>19</b>	<b>0</b>	<b>10873</b>	<b>180</b>	<b>10871</b>	<b>208</b>	<b>10873</b>	<b>722</b>	<b>4538</b>	<b>131</b>
Région Nord-Est	8866	0	0	1135	1135	1323	7602	644	0	0	0	0	0	0	0	0	0	0	N.A.	N.A.	0	0
Québec-Chaudière-Appalaches	13918	0	0	1900	1900	1828	13762	1318	2633	31	4	3	14	0	2684	79	2085	24	N.A.	N.A.	2029	34
Centre-du-Québec	18830	0	0	2909	2909	2395	15147	1384	12	0	0	0	0	0	12	0	12	0	N.A.	N.A.	12	0
Montréal-Laval	37214	0	0	4020	4020	2411	36057	2388	16588	144	4	34	13	0	16588	513	16125	270	N.A.	N.A.	16435	260
Ouest du Québec	12302	0	0	1745	1745	1278	11463	1088	0	0	0	0	0	0	0	0	0	0	N.A.	N.A.	0	0
Montérégie	8507	0	0	1133	1133	791	8279	610	0	0	0	0	0	0	0	0	0	0	N.A.	N.A.	0	0
<b>Province de Québec</b>	<b>99637</b>	<b>0</b>	<b>0</b>	<b>12842</b>	<b>12842</b>	<b>10026</b>	<b>92310</b>	<b>7432</b>	<b>19233</b>	<b>175</b>	<b>8</b>	<b>37</b>	<b>27</b>	<b>0</b>	<b>19284</b>	<b>592</b>	<b>18222</b>	<b>294</b>	<b>N.A.</b>	<b>N.A.</b>	<b>18476</b>	<b>294</b>
P.H.O.L. - Ottawa	1506	108	61	3	172	71	1497	85	1472	2	0	0	0	0	1472	16	1459	54	1316	76	1302	0
CHEO - Ottawa	8281	1	0	652	653	426	8281	678	861	17	0	5	10	5	861	17	861	20	864	158	852	28
P.H.O.L. - Kingston	1052	62	27	4	93	20	1031	67	1027	1	0	0	0	0	1027	16	1018	54	858	61	845	0
UHN / Mount Sinai Hospital	11085	9	0	651	660	218	11085	348	540	7	2	10	2	0	0	0	538	10	0	0	N.A.	N.A.
P.H.O.L. - Toronto	15577	1348	144	36	1528	355	15108	413	15029	34	0	3	0	0	15029	150	14809	436	12485	777	12245	0
Sick Kids Hospital - Toronto	2369	104	13	99	216	168	1898	207	1898	26	5	8	27	0	1898	52	1898	48	1898	366	1898	91
Sunnybrook & Women's College HSC	2556	0	0	124	124	25	2556	57	2556	8	0	13	0	0	2297	10	2416	34	2416	65	120	0
P.H.O.L. - Sault Ste. Marie	419	20	0	0	20	8	416	27	417	1	0	0	0	0	417	4	414	29	366	14	363	0
P.H.O.L. - Timmins	434	65	3	2	70	12	403	28	405	0	0	0	0	0	405	0	402	30	377	5	372	0
St. Joseph's - London	4363	0	0	238	238	114	4363	334	1343	19	4	3	14	0	1343	23	1343	33	683	109	662	19
P.H.O.L. - London	4437	309	112	9	430	145	4373	246	4359	8	0	0	0	0	4359	44	4321	170	3903	287	3853	0
P.H.O.L. - Orillia	1394	81	31	3	115	33	1392	85	1389	4	0	0	0	0	1389	8	1384	50	1198	71	1191	0
P.H.O.L. - Thunder Bay	711	82	17	9	108	45	709	54	709	0	0	1	0	0	709	12	698	42	661	37	649	0
P.H.O.L. - Sudbury	638	29	14	4	47	15	633	45	633	0	0	1	0	0	633	9	623	11	561	28	550	0
P.H.O.L. - Hamilton	4311	286	39	10	335	117	4184	157	4165	10	1	0	0	0	4165	67	4144	138	3570	334	3545	0
P.H.O.L. - Peterborough	1077	66	4	1	71	10	1067	33	1066	3	0	0	0	0	1065	9	1061	47	811	71	804	0
St. Joseph's - Hamilton	22385	0	0	1617	1617	806	22385	1268	22385	118	6	26	0	0	22385	266	22385	457	22385	1231	0	0
<b>Province de l'Ontario</b>	<b>82595</b>	<b>2570</b>	<b>465</b>	<b>3462</b>	<b>6497</b>	<b>2588</b>	<b>81381</b>	<b>4132</b>	<b>60254</b>	<b>258</b>	<b>18</b>	<b>70</b>	<b>53</b>	<b>5</b>	<b>59454</b>	<b>703</b>	<b>59774</b>	<b>1663</b>	<b>54352</b>	<b>3690</b>	<b>29251</b>	<b>138</b>
Manitoba	13753	174	134	1329	1637	883	13360	868	3393	45	8	4	8	0	3393	55	2365	44	3393	478	2365	76
Regina	11761	43	26	1193	1262	663	11770	1037	4520	148	11	6	27	0	4520	81	4443	193	4520	775	4520	145
Saskatoon	4455	0	0	318	318	235	4455	182	4519	98	12	6	7	0	4519	66	4522	27	4519	530	4519	45
Saskatchewan	16216	43	26	1511	1580	898	16225	1219	9039	246	23	12	34	0	9039	147	8965	220	9039	1305	9039	190
Alberta	48905	1736	1286	1346	4368	3410	41462	0	41462	487	89	94	249	0	41462	589	41462	1535	41462	4827	41462	1572
Prairies	78874	1953	1446	4186	7585	5191	71047	2087	53894	778	120	110	291	0	53894	791	52792	1799	53894	6610	52866	1838
<b>Province de la Colombie-Britannique</b>	<b>63882</b>	<b>277</b>	<b>244</b>	<b>1847</b>	<b>4086</b>	<b>2571</b>	<b>63526</b>	<b>2725</b>	<b>13654</b>	<b>183</b>	<b>55</b>	<b>37</b>	<b>47</b>	<b>76</b>	<b>13651</b>	<b>137</b>	<b>13586</b>	<b>650</b>	<b>12946</b>	<b>1639</b>	<b>6832</b>	<b>302</b>
Yukon	5706	4	8	55	73	45	5706	23	N.A.	N.A.	N.A.	N.A.	N.A.	N.A.	N.A.	N.A.	N.A.	N.A.	N.A.	N.A.	N.A.	N.A.
Territoires du Nord-Ouest	1309	90	19	1	110	191	1298	0	1298	14	2	13	13	0	1298	20	1298	85	1298	168	1298	72
Nunavut	643	5	14	42	61	55	640	34	640	22	3	1	4	0	640	19	640	11	640	98	158	10
Territoires	7658	99	41	98	244	291	7644	57	1938	36	5	14	17	0	1938	39	1938	96	1938	266	1456	82
<b>CANADA</b>	<b>358364</b>	<b>4970</b>	<b>2260</b>	<b>23896</b>	<b>32850</b>	<b>22797</b>	<b>341667</b>	<b>18584</b>	<b>159812</b>	<b>1637</b>	<b>214</b>	<b>281</b>	<b>454</b>	<b>81</b>	<b>159094</b>	<b>2442</b>	<b>157183</b>	<b>4710</b>	<b>134003</b>	<b>12927</b>	<b>113419</b>	<b>2785</b>

Les échantillons du Yukon (Yn), des Territoires du Nord-Ouest (T.N.-O.) et du Nunavut (Ni) sont envoyés à des laboratoires de référence dans d'autres provinces. Les résultats soumis reflètent les données des spécimens des provinces et territoires suivants : Yn, T.N.-O. et Ni.

Certains délais quant à la soumission des rapports peuvent affecter les données de façon rétrospective. Par conséquent, en raison des retards des rapports, la somme des totaux hebdomadaires ne correspond pas au total cumulé.

Les résultats de la Colombie-Britannique comprennent des spécimens provenant des sites suivants: BC Children's and Women's Hospital, Children's and Women's Hospital Laboratory, Fraser Health Medical Microbiology Laboratory, Island Health, Providence Health Care, Powell River Hospital, St. Paul's Hospital, Vancouver General Hospital, Victoria General Hospital, Victoria Coastal Health, BCCDC Public Health Laboratory, Interior Health Authority sites et Northern Health Authority sites.

Pour la Colombie-Britannique, seuls les chiffres des échantillons de grippe A sous-typés sont inclus dans le nombre hebdomadaire de détections de la grippe ainsi, la somme des résultats positifs pour A (H1N1) pdm09, A (H3) et A (JnS) peut ne pas correspondre à la somme des résultats positifs pour la grippe A totale.

Figure 1 : Nombre de tests de laboratoire positifs pour les autres virus respiratoires, par semaine de surveillance, Canada, 2019-2020

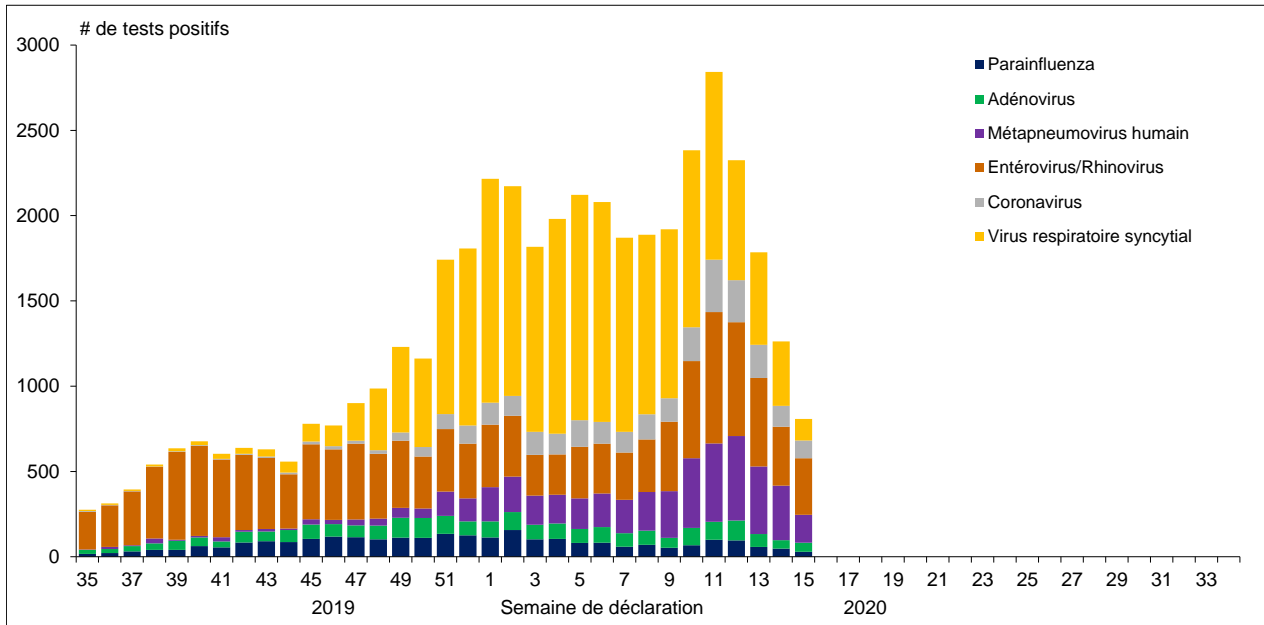


Figure 2 : Détection du virus grippal au Canada, spécimens positifs (%) par région et par semaine de déclaration

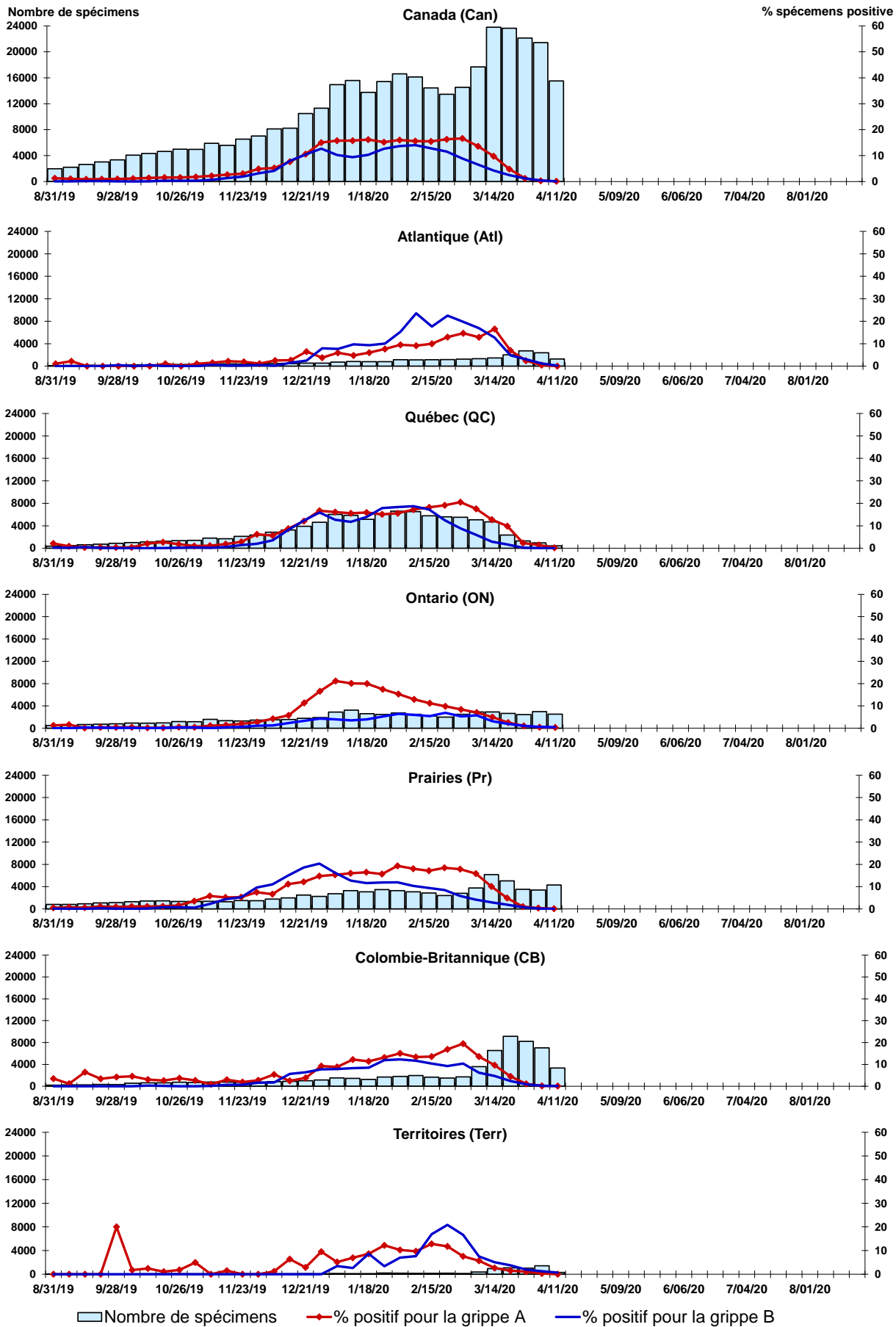


Figure 3 : Détection du virus respiratoire syncytial (VRS) au Canada, spécimens positifs (%) par région et par semaine de déclaration

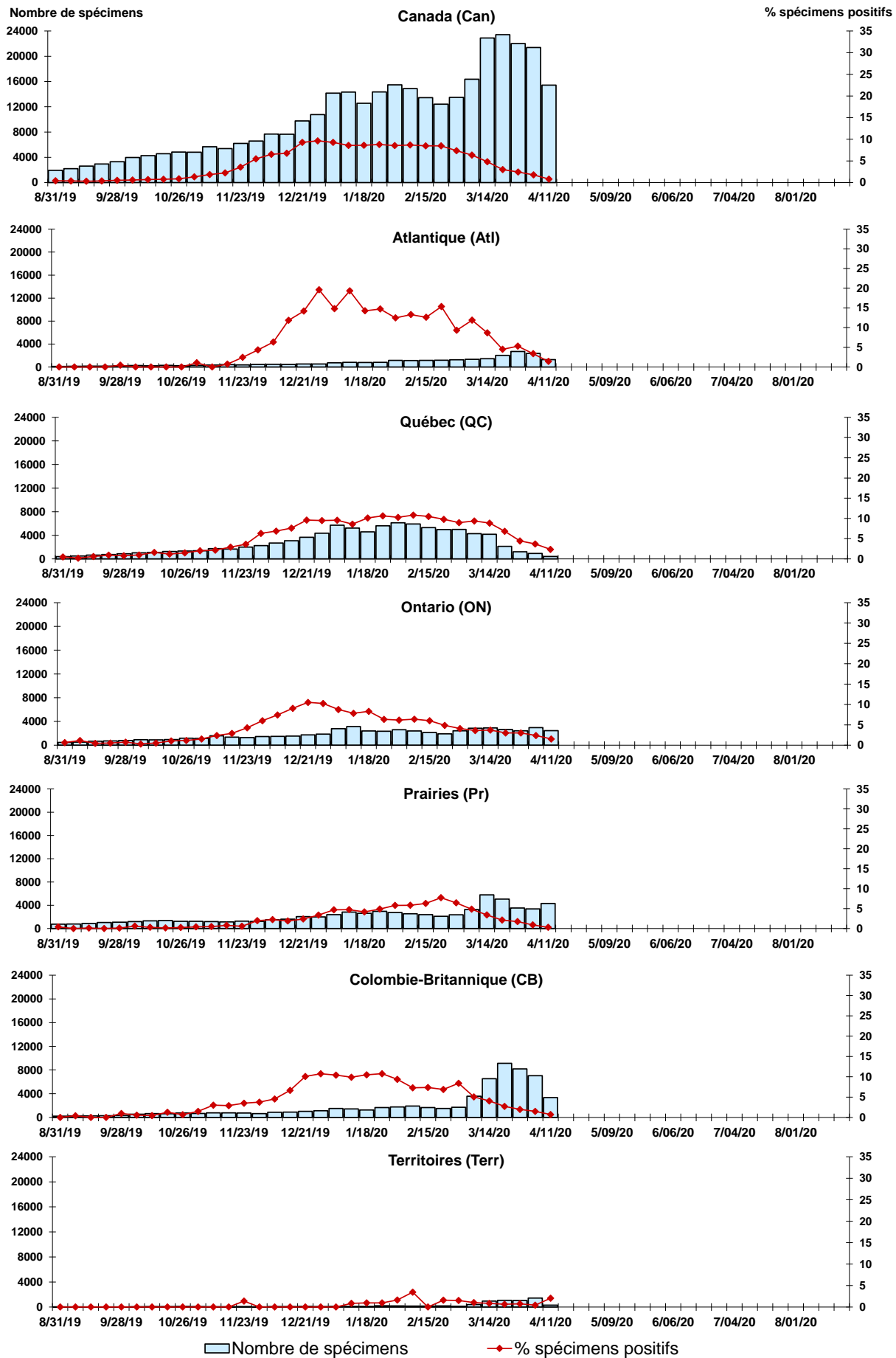


Figure 4 : Détection du virus parainfluenza (PIV) au Canada, spécimens positifs (%) par région et par semaine de déclaration

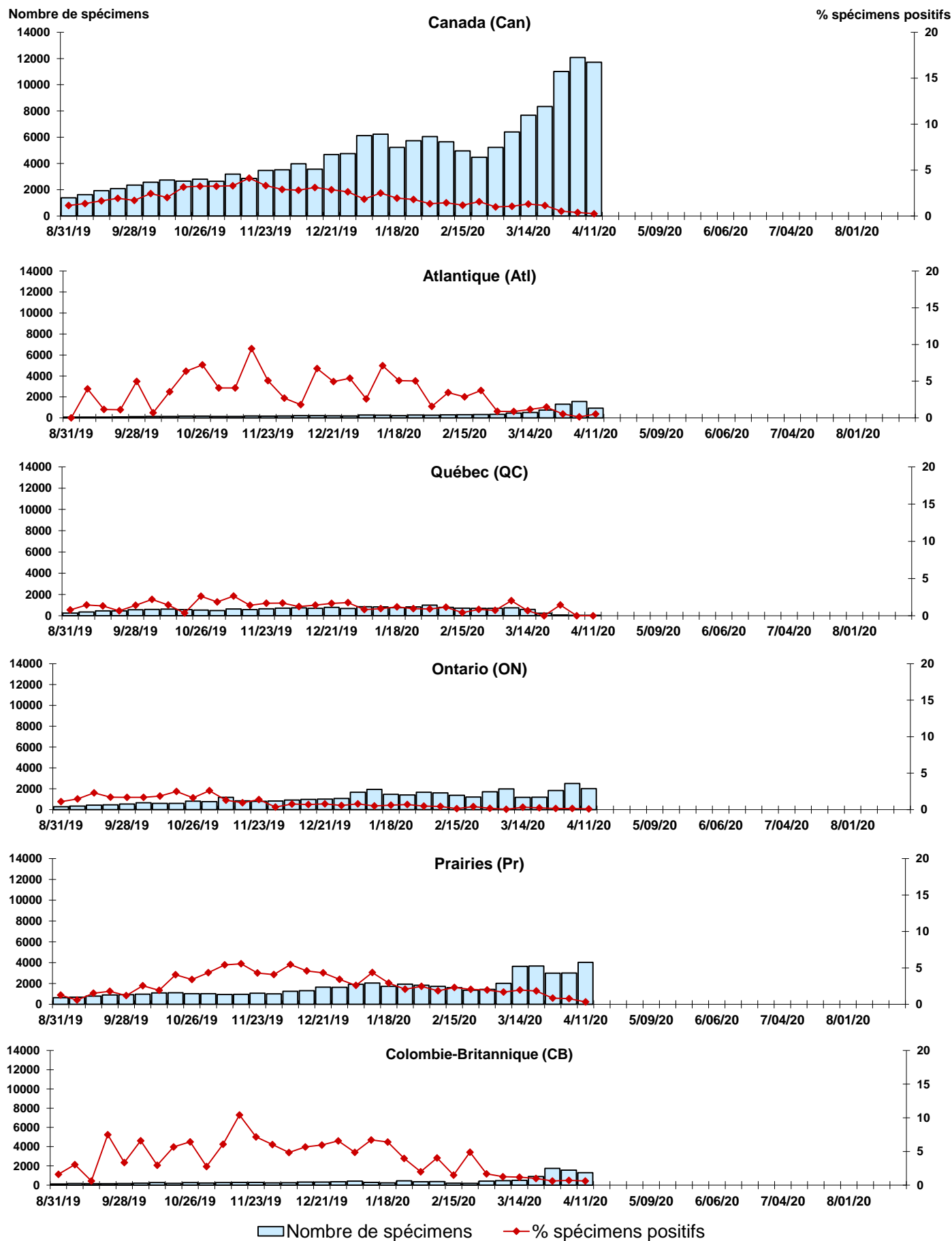


Figure 5 : Détection du virus adénovirus au Canada, spécimens positifs (%) par région et par semaine de déclaration

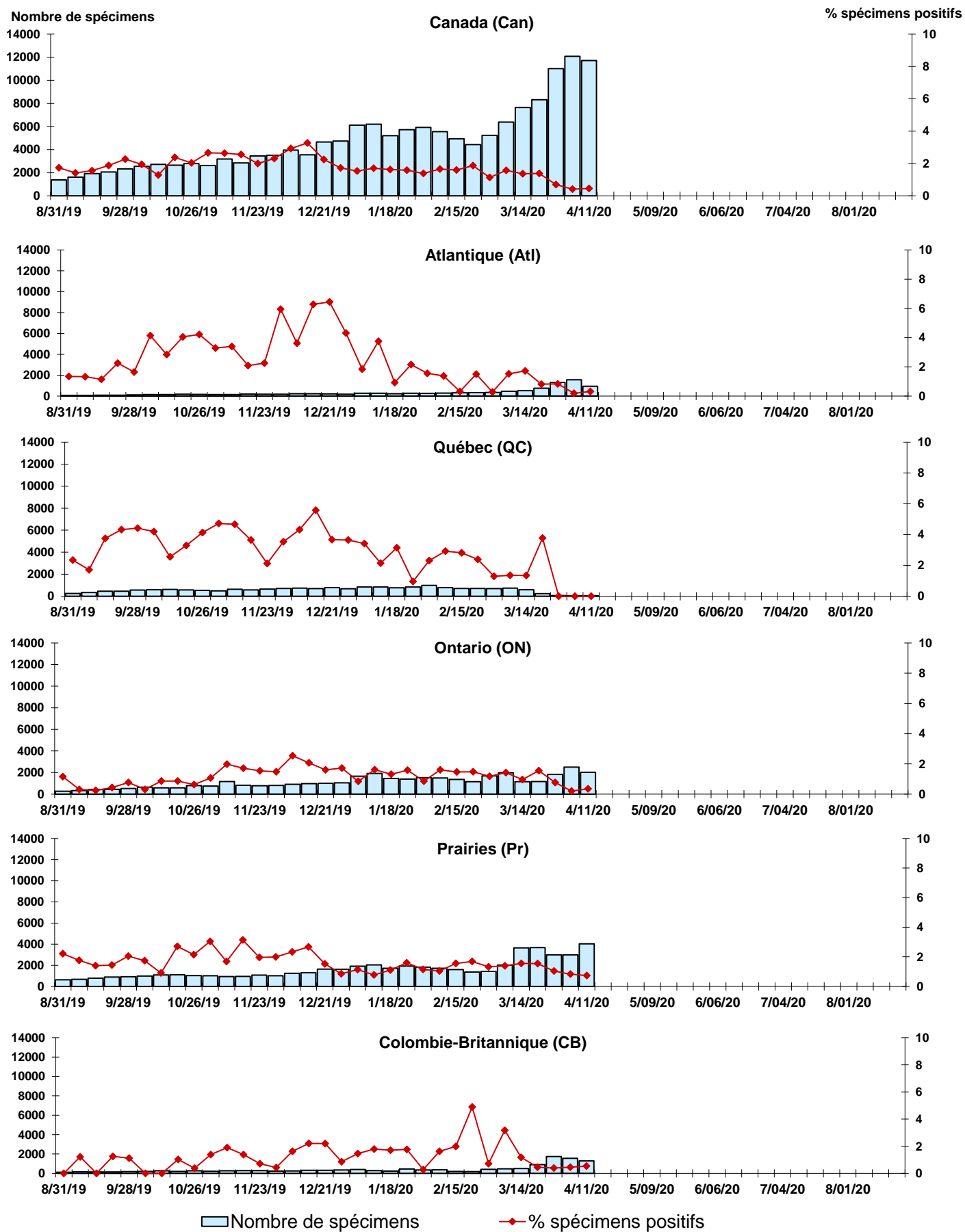


Figure 6 : Détection de métapneumovirus (MPVh) au Canada, spécimens positifs (%) par région et par semaine de déclaration

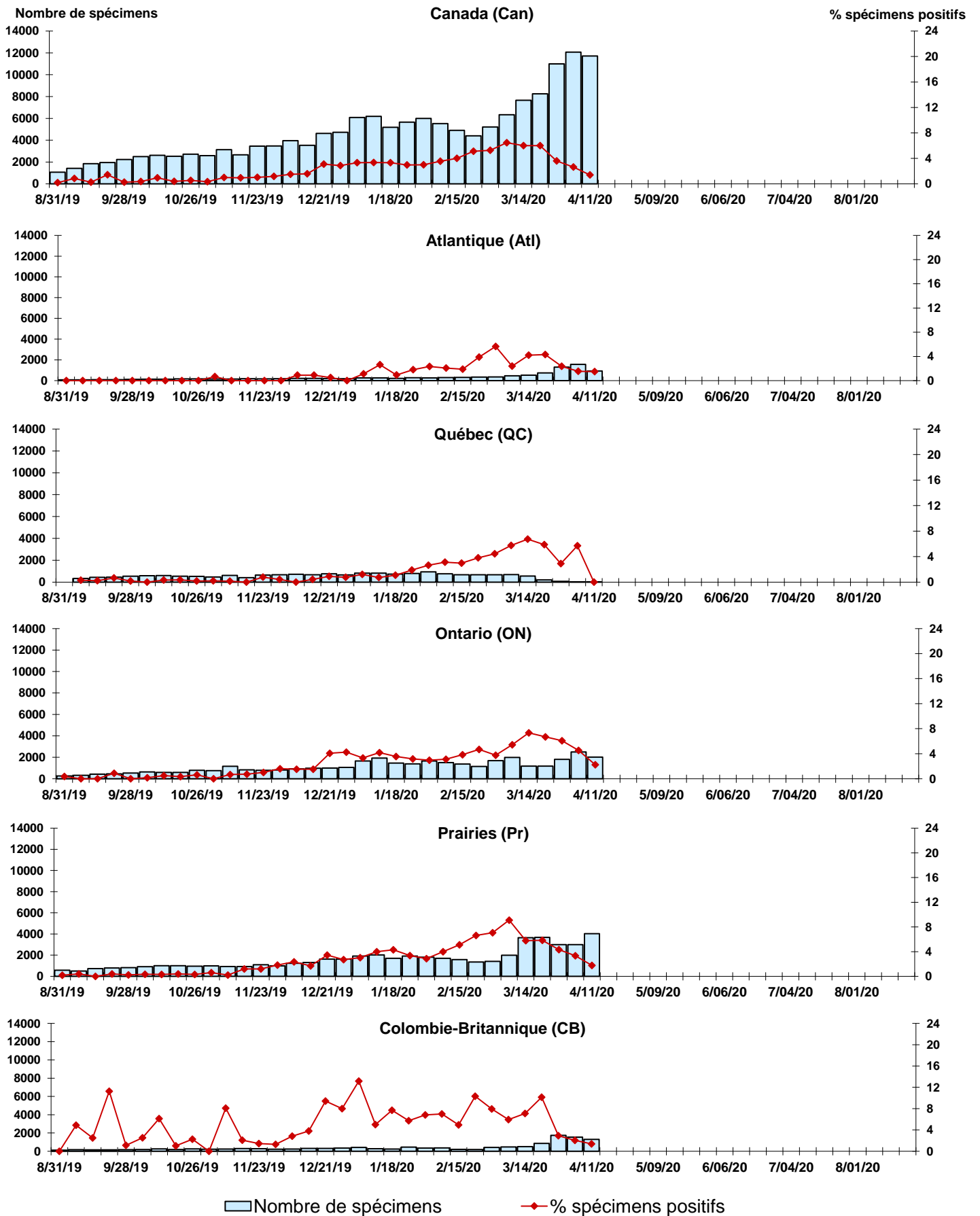




Figure 7 : Détection du virus entérovirus/rhinovirus (entéro/rhino) au Canada, spécimens positifs (%) par région et par semaine de déclaration

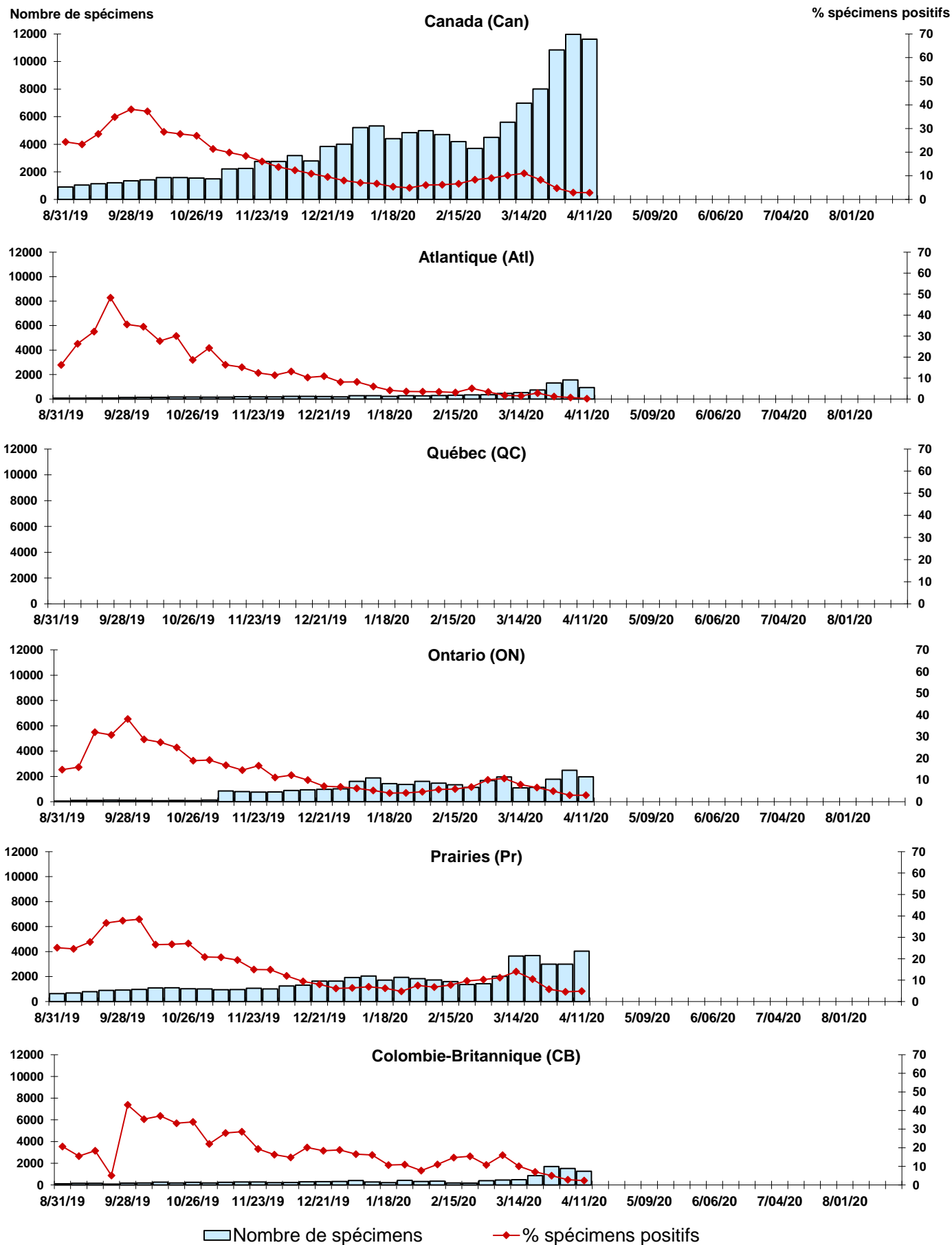
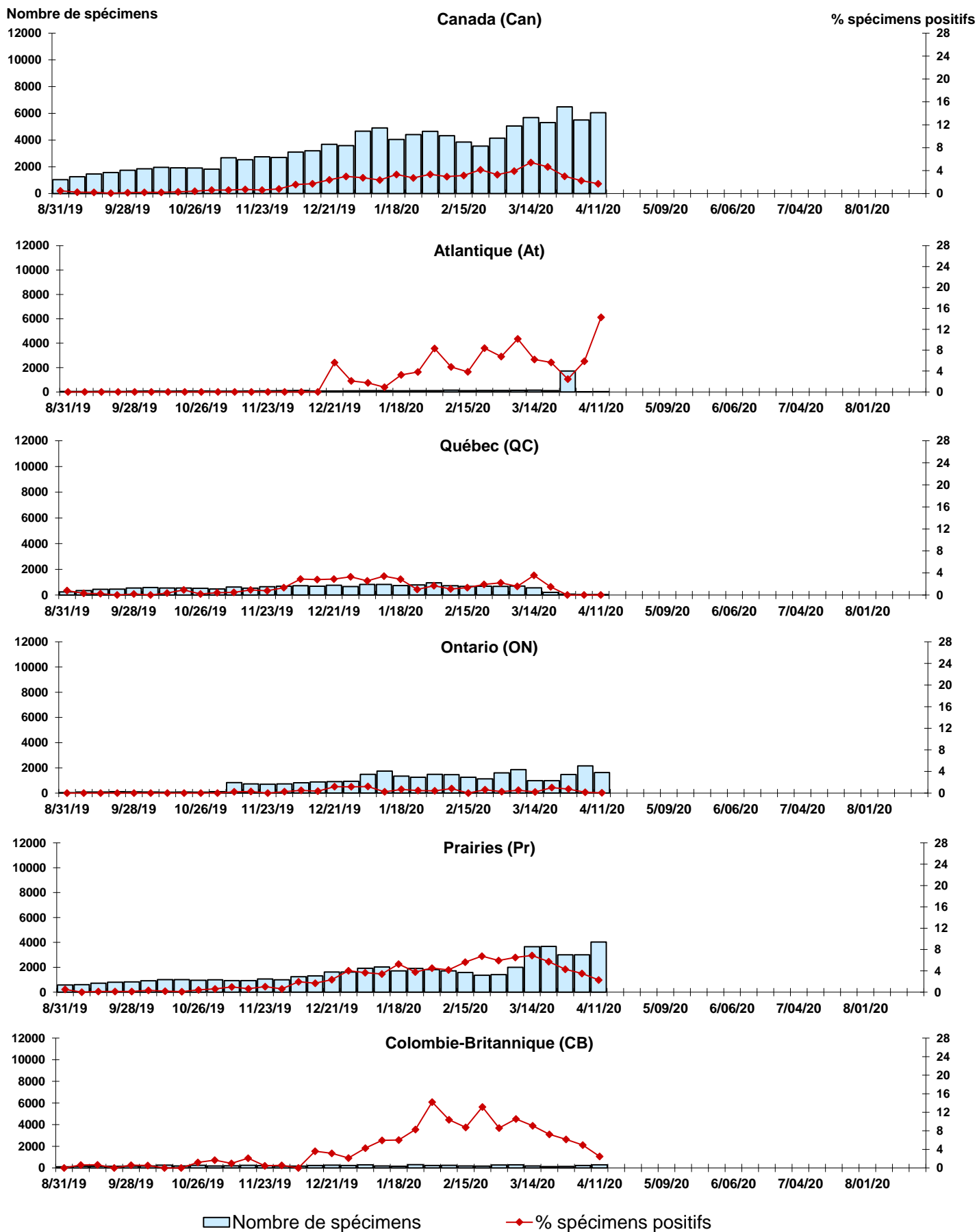


Figure 8 : Détection du virus coronavirus (coron) au Canada, spécimens positifs (%) par région et par semaine de déclaration



## Abbreviations:

A(H1N1)pdm09: Virus de la grippe A(H1N1)pdm09

A(H3): Virus de la grippe A(H3N2)

A(non sous-typé): Virus de la grippe A (non sous-typé)

Adéno: Adénovirus

CHEO: Centre hospitalier pour enfants de l'est de l'Ontario

Coron: Coronavirus

Entéro: Entérovirus

HSC: Health Sciences Centre

MPVh: métapneumovirus humain

N.D.: non disponible

P.H.O.L.: Public Health Ontario Laboratory

PIV: virus parainfluenza

Rhino: Rhinovirus

UHN: University Health Network

VRS: virus respiratoire syncytial

## Notes:

Les échantillons du Yukon (Yn), des Territoires du Nord-Ouest (T.N.-O.) et du Nunavut (Nt) sont envoyés à des laboratoires de référence dans d'autres provinces. Les résultats rapportés pour les territoires reflètent le nombre des spécimens identifiés comme provenant du Yn, T.N.-O. et Nt.

Certains délais quant à la soumission des rapports peuvent affecter les données de façon rétrospective. Par conséquent, en raison des retards des rapports, la somme des totaux hebdomadaires ne correspond pas au total cumulatif.