

Détection de virus des voies respiratoires au Canada ☐

Rapport de virus des voies respiratoires, semaine 17 - se terminant le 25 avril 2020

Le programme de Surveillance et détection de virus des voies respiratoires recueille des données à partir de certains laboratoires au Canada sur le nombre de tests effectués et le nombre de tests qui s'avèrent positifs pour l'influenza et d'autres virus respiratoires. Les données sont présentées sur une base hebdomadaire toute l'année à la Centre de l'immunisation et des maladies respiratoires infectieuses (CIMRI), Agence de la santé publique du Canada. Ces données sont également résumées dans le rapport hebdomadaire Surveillance de l'influenza.

Le nombre de détections du coronavirus indiqué dans ce Rapport de virus des voies respiratoires correspond uniquement aux coronavirus humains saisonniers, pas au nouveau coronavirus (SARS-CoV2) à l'origine de la COVID-19. Vous trouverez de plus amples renseignements sur la COVID-19 en cliquant sur ce lien : [Maladie à coronavirus \(COVID-19\) : Mise à jour sur l'écllosion.](#)

Tableau 1 : Détection/isolement de virus des voies respiratoires pour la semaine se terminant le 25 avril 2020 (Code hebdomadaire 202017)

Laboratoire rapporteur	Grippe Test	A(H1N1)pdm09 Positive	A(H3) Positive	A(non sous-typé) Positive	Grippe A Positive Total	Grippe B Positive Total	VRS Test	VRS Positive	PIV Test	PIV 1 Positive	PIV 2 Positive	PIV 3 Positive	PIV 4 Positive	Autre PIV Positive	Adéno Test	Adéno Positive	MPVh Test	MPVh Positive	Entéro/Rhino Test	Entéro/Rhino Positive	Coron Test	Coron Positive
Terre-Neuve	524	0	0	0	0	0	524	2	524	1	0	0	0	0	524	0	524	1	524	1	N.A.	N.A.
Île-du-Prince-Édouard	18	0	0	0	0	0	18	0	0	0	0	0	0	0	0	0	0	0	0	0	0	0
Nouvelle-Écosse	256	0	0	0	0	0	258	0	6	0	0	0	0	0	6	0	6	0	6	0	6	0
Nouveau-Brunswick	48	0	0	0	0	0	48	0	28	0	1	0	0	0	28	0	28	0	28	0	28	7
Atlantique	846	0	0	0	0	0	848	2	558	1	1	0	0	0	558	0	558	1	558	1	34	7
Région Nord-Est	72	0	0	0	0	0	58	0	0	0	0	0	0	0	0	0	0	0	N.A.	N.A.	0	0
Québec-Chaudière-Appalaches	0	0	0	0	0	0	4	0	14	0	0	0	0	0	11	0	11	0	N.A.	N.A.	11	0
Centre-du-Québec	26	0	0	0	0	0	26	0	0	0	0	0	0	0	0	0	0	0	N.A.	N.A.	0	0
Montréal-Laval	186	0	0	1	1	0	186	5	47	0	0	0	0	0	47	0	47	0	N.A.	N.A.	47	0
Ouest du Québec	103	0	0	0	0	0	98	0	0	0	0	0	0	0	0	0	0	0	N.A.	N.A.	0	0
Montérégie	1	0	0	0	0	0	1	0	0	0	0	0	0	0	0	0	0	0	N.A.	N.A.	0	0
Province de Québec	388	0	0	1	1	0	373	5	61	0	0	0	0	0	58	0	58	0	N.A.	N.A.	58	0
P.H.O.L. - Ottawa	71	0	0	0	0	0	71	0	71	0	0	0	0	0	71	0	71	1	71	0	71	0
CHEO - Ottawa	147	0	0	1	1	5	147	2	14	0	0	0	0	0	14	0	14	0	14	4	14	0
P.H.O.L. - Kingston	95	0	0	0	0	1	95	0	95	0	0	0	0	0	95	0	95	1	95	0	95	0
UHN / Mount Sinai Hospital	0	0	0	0	0	0	0	0	0	0	0	0	0	0	0	0	0	0	0	0	N.A.	N.A.
P.H.O.L. - Toronto	506	0	0	0	0	0	505	0	505	0	0	0	0	0	505	0	505	0	505	4	505	0
Sick Kids Hospital - Toronto	0	0	0	0	0	0	0	0	0	0	0	0	0	0	0	0	0	0	0	0	0	0
Sunnybrook & Women's College HSC	378	0	0	0	0	0	378	3	378	1	0	2	0	0	378	0	378	1	378	0	0	0
P.H.O.L. - Sault Ste. Marie	39	0	0	0	0	0	32	0	32	0	0	0	0	0	32	0	32	0	32	0	32	0
P.H.O.L. - Timmins	111	0	0	0	0	0	111	2	111	0	0	0	0	0	111	1	111	0	111	0	111	0
St. Joseph's - London	52	0	0	0	0	0	52	0	46	0	0	0	0	0	46	0	46	0	21	0	21	1
P.H.O.L. - London	216	0	0	0	0	0	216	1	216	0	0	0	0	0	216	2	216	2	216	0	216	0
P.H.O.L. - Orillia	69	0	0	0	0	0	69	1	69	0	0	0	0	0	69	0	69	0	69	3	69	0
P.H.O.L. - Thunder Bay	124	0	0	0	0	0	124	1	124	0	0	0	0	0	124	0	124	2	124	1	124	0
P.H.O.L. - Sudbury	75	0	0	0	0	0	74	0	75	0	0	0	0	0	75	0	75	0	75	0	75	0
P.H.O.L. - Hamilton	165	0	0	1	1	0	165	2	165	0	0	0	0	0	165	0	165	0	165	1	165	0
P.H.O.L. - Peterborough	23	0	0	0	0	0	23	0	23	0	0	0	0	0	23	0	23	0	23	1	23	0
St. Joseph's - Hamilton	1183	0	0	0	0	0	1183	1	1183	0	0	0	0	0	1183	0	1183	0	1183	7	0	0
Province de l'Ontario	3254	0	0	2	2	6	3245	13	3107	1	0	2	0	0	3107	3	3107	7	3082	21	1521	1
Manitoba	962	0	0	1	1	0	962	16	65	0	0	0	0	0	65	0	58	4	65	2	0	0
Regina	131	0	0	0	0	0	131	2	172	0	0	0	0	0	172	2	172	1	172	4	172	1
Saskatchewan	131	0	0	0	0	0	131	2	172	0	0	0	0	0	172	2	172	1	172	4	172	1
Alberta	5735	0	1	0	1	0	5733	0	5733	0	1	2	2	0	5733	41	5733	21	5733	165	5733	25
Prairies	6828	0	1	1	2	0	6826	18	5970	0	1	2	2	0	5970	43	5963	26	5970	171	5905	26
Province de la Colombie-Britannique	4324	0	0	1	1	0	4324	7	2228	0	1	0	1	2	2228	6	2228	5	2217	25	267	3
Yukon	265	0	0	0	0	0	265	0	N.A.	N.A.	N.A.	N.A.	N.A.	N.A.	N.A.	N.A.	N.A.	N.A.	N.A.	N.A.	N.A.	N.A.
Territoires du Nord-Ouest	26	0	0	0	0	0	26	0	26	0	0	0	0	0	26	0	26	0	26	2	26	1
Nunavut	36	0	0	0	0	8	36	3	36	2	0	0	0	0	36	0	36	0	36	3	4	0
Territoires	327	0	0	0	0	8	327	3	62	2	0	0	0	0	62	0	62	0	62	5	30	1
CANADA	15967	0	1	5	6	14	15943	48	####	4	3	4	3	2	11983	52	11976	39	11889	223	7815	38

Les échantillons du Yukon (Yn), des Territoires du Nord-Ouest (T.N.-O.) et du Nunavut (Nt) sont envoyés à des laboratoires de référence dans d'autres provinces. Les résultats soumis reflètent les données des spécimens des provinces et territoires suivants : Yn, T.N.-O. et Nt. ☐

Les résultats de la Colombie-Britannique comprennent des spécimens provenant des sites suivants: BC Children's and Women's Hospital, Children's and Women's Hospital Laboratory, Fraser Health Medical Microbiology Laboratory, Island Health, Providence Health Care, Powell River Hospital, St. Paul's Hospital, Vancouver General Hospital, Victoria General Hospital, Victoria Coastal Health, BCCDC Public Health Laboratory, Interior Health Authority sites et Northern Health Authority sites.

Certains délais quant à la soumission des rapports peuvent affecter les données de façon rétrospective.

Pour la Colombie-Britannique, seuls les chiffres des échantillons de grippe A sous-typés sont inclus dans le nombre hebdomadaire de détections de la grippe ainsi, la somme des résultats positifs pour A (H1N1) pdm09, A (H3) et A (UnS) peut ne pas correspondre à la somme des résultats positifs pour la grippe A totale.

Tableau 2 : Détection/isolement de virus des voies respiratoires pour la période du 25 août 2019 - 25 avril 2020 (Code hebdomadaire 201935-202017)

Laboratoire rapporteur	Grippe Test	A(H1N1)pdm09 Positive	A(H3) Positive	A(non sous-typé) Positive	Grippe A Positive Total	Grippe B Positive Total	VRS Test	VRS Positive	PIV Test	PIV 1 Positive	PIV 2 Positive	PIV 3 Positive	PIV 4 Positive	Autre PIV Positive	Adéno Test	Adéno Positive	MPVh Test	MPVh Positive	Entéro/Rhino Test	Entéro/Rhino Positive	Coron Test	Coron Positive
Terre-Neuve	9009	8	33	165	206	512	9009	324	9009	144	1	11	0	0	9009	109	9009	189	9009	347	N.A.	N.A.
Île-du-Prince-Édouard	1218	0	0	144	144	78	1218	145	48	1	0	0	1	0	48	0	46	0	48	16	48	2
Nouvelle-Écosse	5776	3	2	195	200	248	5878	620	526	13	1	3	5	0	560	11	560	11	560	77	570	14
Nouveau-Brunswick	11488	61	29	957	1047	1292	11429	1077	2301	53	7	0	13	0	2301	62	2301	16	2301	285	3975	124
Atlantique	27491	72	64	1461	1597	2130	27534	2166	11884	211	9	14	19	0	11918	182	11916	216	11918	725	4593	140
Région Nord-Est	9039	0	0	1135	1135	1323	7752	644	0	0	0	0	0	0	0	0	0	0	N.A.	N.A.	0	0
Québec-Chaudière-Appalaches	13939	0	0	1900	1900	1828	13787	1318	2647	31	4	3	14	0	2695	79	2096	24	N.A.	N.A.	2040	34
Centre-du-Québec	18925	0	0	2909	2909	2395	15238	1385	16	0	0	0	0	0	16	0	16	0	N.A.	N.A.	16	0
Montréal-Laval	37662	0	0	4021	4021	2411	36507	2398	16678	144	4	35	13	0	16678	514	16215	270	N.A.	N.A.	16525	260
Ouest du Québec	12493	0	0	1745	1745	1278	11646	1089	0	0	0	0	0	0	0	0	0	0	N.A.	N.A.	0	0
Montérégie	8519	0	0	1133	1133	791	8291	610	0	0	0	0	0	0	0	0	0	0	N.A.	N.A.	0	0
Province de Québec	100577	0	0	12843	12843	10026	93221	7444	19341	175	8	38	27	0	19389	593	18327	294	N.A.	N.A.	18581	294
P.H.O.L. - Ottawa	1705	108	61	3	172	71	1696	85	1671	2	0	0	0	0	1671	16	1657	59	1515	78	1500	0
CHEO - Ottawa	8619	1	0	653	654	438	8619	682	889	17	0	5	10	5	889	17	889	20	892	162	880	28
P.H.O.L. - Kingston	1260	62	27	4	93	23	1243	67	1239	1	0	0	0	0	1239	16	1230	59	1070	62	1057	0
UHN / Mount Sinai Hospital	11972	9	0	651	660	218	11972	348	572	7	2	10	2	0	0	0	649	16	0	0	N.A.	N.A.
P.H.O.L. - Toronto	16633	1348	144	36	1528	355	16171	416	16092	34	0	3	0	0	16092	153	15872	440	13548	789	13308	0
Sick Kids Hospital - Toronto	2407	104	13	99	216	168	1936	208	1936	26	5	8	27	0	1936	53	1936	48	1936	366	1936	92
Sunnybrook & Women's College HSC	3456	0	0	124	124	25	3456	64	3456	9	0	17	0	0	3197	11	3316	35	3316	66	120	0
P.H.O.L. - Sault Ste. Marie	487	20	0	0	20	8	479	27	480	1	0	0	0	0	480	4	477	30	429	14	426	0
P.H.O.L. - Timmins	635	65	3	2	70	12	603	32	606	0	0	0	0	0	606	1	603	30	578	5	573	0
St. Joseph's - London	4444	0	0	238	238	114	4444	334	1413	19	4	3	14	0	1413	23	1413	33	722	110	701	20
P.H.O.L. - London	5013	309	112	9	430	145	4979	249	4965	8	0	0	0	0	4966	47	4927	180	4509	296	4459	0
P.H.O.L. - Orillia	1530	81	31	3	115	33	1527	87	1524	4	0	0	0	0	1524	8	1519	50	1333	81	1326	0
P.H.O.L. - Thunder Bay	1005	82	17	9	108	45	1003	59	1003	0	0	1	0	0	1003	13	992	52	955	49	943	0
P.H.O.L. - Sudbury	793	29	14	4	47	15	787	45	788	0	0	1	0	0	788	9	778	11	716	28	705	0
P.H.O.L. - Hamilton	4744	286	39	12	337	117	4627	164	4608	10	1	0	0	0	4608	68	4587	139	4013	339	3988	0
P.H.O.L. - Peterborough	1135	66	4	1	71	10	1126	33	1125	3	0	0	0	0	1124	10	1120	47	870	73	863	0
St. Joseph's - Hamilton	26073	0	0	1617	1617	806	26073	1270	26073	119	6	26	0	0	26073	269	26073	461	26073	1255	0	0
Province de l'Ontario	91911	2570	465	3465	6500	2603	90741	4170	68440	260	18	74	53	5	67609	718	68038	1710	62475	3773	32785	140
Manitoba	17427	174	134	1339	1647	889	17034	964	3608	48	8	4	8	0	3608	56	2567	54	3608	488	2365	76
Regina	12072	43	26	1193	1262	663	12081	1042	4811	148	12	6	30	0	4811	83	4734	205	4811	781	4811	146
Saskatoon	4455	0	0	318	318	235	4455	182	4519	98	12	6	7	0	4519	66	4522	27	4519	530	4519	45
Saskatchewan	16527	43	26	1511	1580	898	16536	1224	9330	246	24	12	37	0	9330	149	9256	232	9330	1311	9330	191
Alberta	60273	1738	1287	1346	4371	3412	52828	0	52828	489	95	96	257	0	52828	684	52828	1599	52828	5210	52828	1675
Prairies	94227	1955	1447	4196	7598	5199	86398	2188	65766	783	127	112	302	0	65766	889	64651	1885	65766	7009	64523	1942
Province de la Colombie-Britannique	71361	277	244	1848	4087	2571	71003	2753	17018	183	56	37	52	80	17015	145	16950	664	16289	1686	7305	307
Yukon	6161	4	8	55	73	45	6161	23	N.A.	N.A.	N.A.	N.A.	N.A.	N.A.	N.A.	N.A.	N.A.	N.A.	N.A.	N.A.	N.A.	N.A.
Territoires du Nord-Ouest	1383	90	19	1	110	191	1372	0	1372	14	2	13	13	0	1372	21	1372	86	1372	173	1372	74
Nunavut	722	5	14	42	61	63	719	39	719	24	3	1	5	0	719	19	719	15	719	105	173	12
Territoires	8266	99	41	98	244	299	8252	62	2091	38	5	14	18	0	2091	40	2091	101	2091	278	1545	86
CANADA	393833	4973	2261	23911	32869	22828	377149	18783	184540	1650	223	289	471	85	183788	2567	181973	4870	158539	13471	129332	2909

Les échantillons du Yukon (Yn), des Territoires du Nord-Ouest (T.N.-O.) et du Nunavut (Ni) sont envoyés à des laboratoires de référence dans d'autres provinces. Les résultats soumis reflètent les données des spécimens des provinces et territoires suivants : Yn, T.N.-O. et Nl. □

Certains délais quant à la soumission des rapports peuvent affecter les données de façon rétrospective. Par conséquent, en raison des retards des rapports, la somme des totaux hebdomadaires ne correspond pas au total cumulé.

Les résultats de la Colombie-Britannique comprennent des spécimens provenant des sites suivants: BC Children's and Women's Hospital, Children's and Women's Hospital Laboratory, Fraser Health Medical Microbiology Laboratory, Island Health, Providence Health Care, Powell River Hospital, St. Paul's Hospital, Vancouver General Hospital, Victoria General Hospital, Victoria Coastal Health, BCCDC Public Health Laboratory, Interior Health Authority sites et Northern Health Authority sites.

Pour la Colombie-Britannique, seuls les chiffres des échantillons de grippe A sous-typés sont inclus dans le nombre hebdomadaire de détections de la grippe ainsi, la somme des résultats positifs pour A (H1N1) pdm09, A (H3) et A (UnS) peut ne pas correspondre à la somme des résultats positifs pour la grippe A totale.

Figure 1 : Nombre de tests de laboratoire positifs pour les autres virus respiratoires, par semaine de surveillance, Canada, 2019-2020

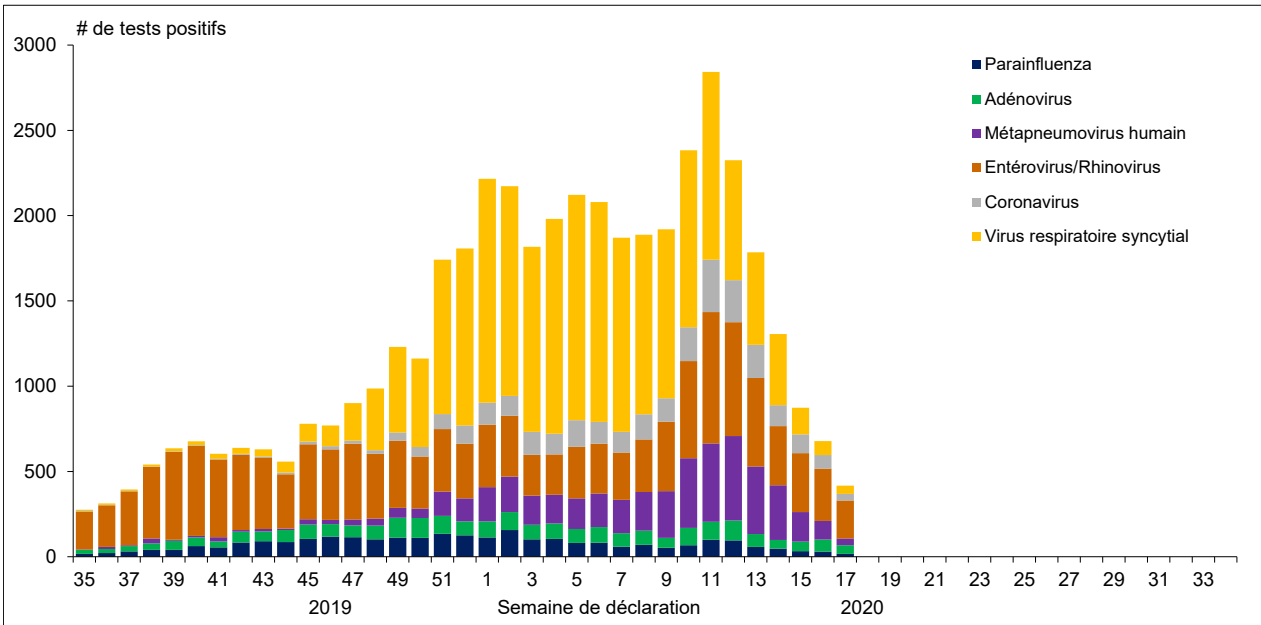


Figure 2 : Détection du virus grippal au Canada, spécimens positifs (%) par région et par semaine de déclaration

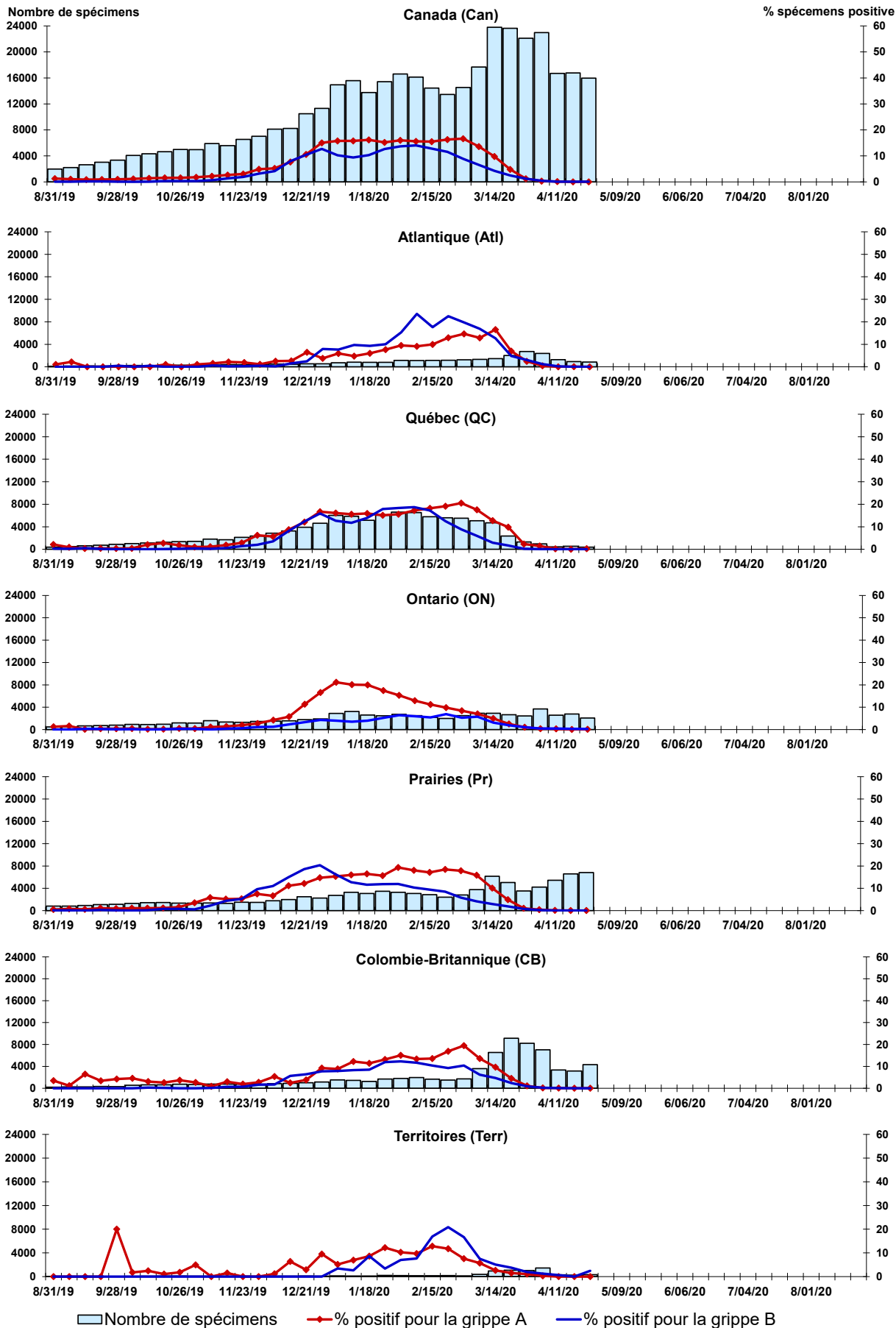


Figure 3 : Détection du virus respiratoire syncytial (VRS) au Canada, spécimens positifs (%) par région et par semaine de déclaration

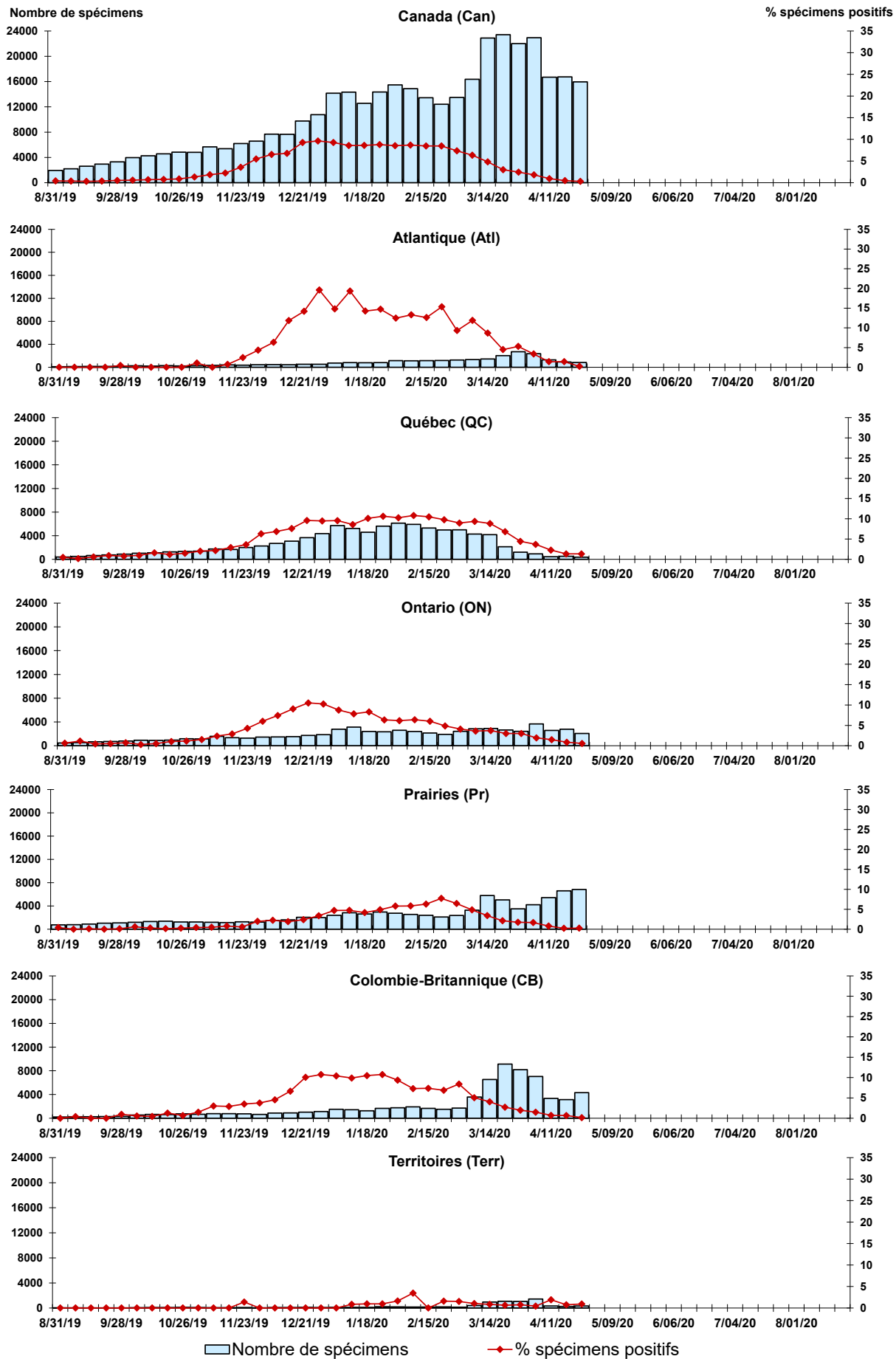


Figure 4 : Détection du virus parainfluenza (PIV) au Canada, spécimens positifs (%) par région et par semaine de déclaration

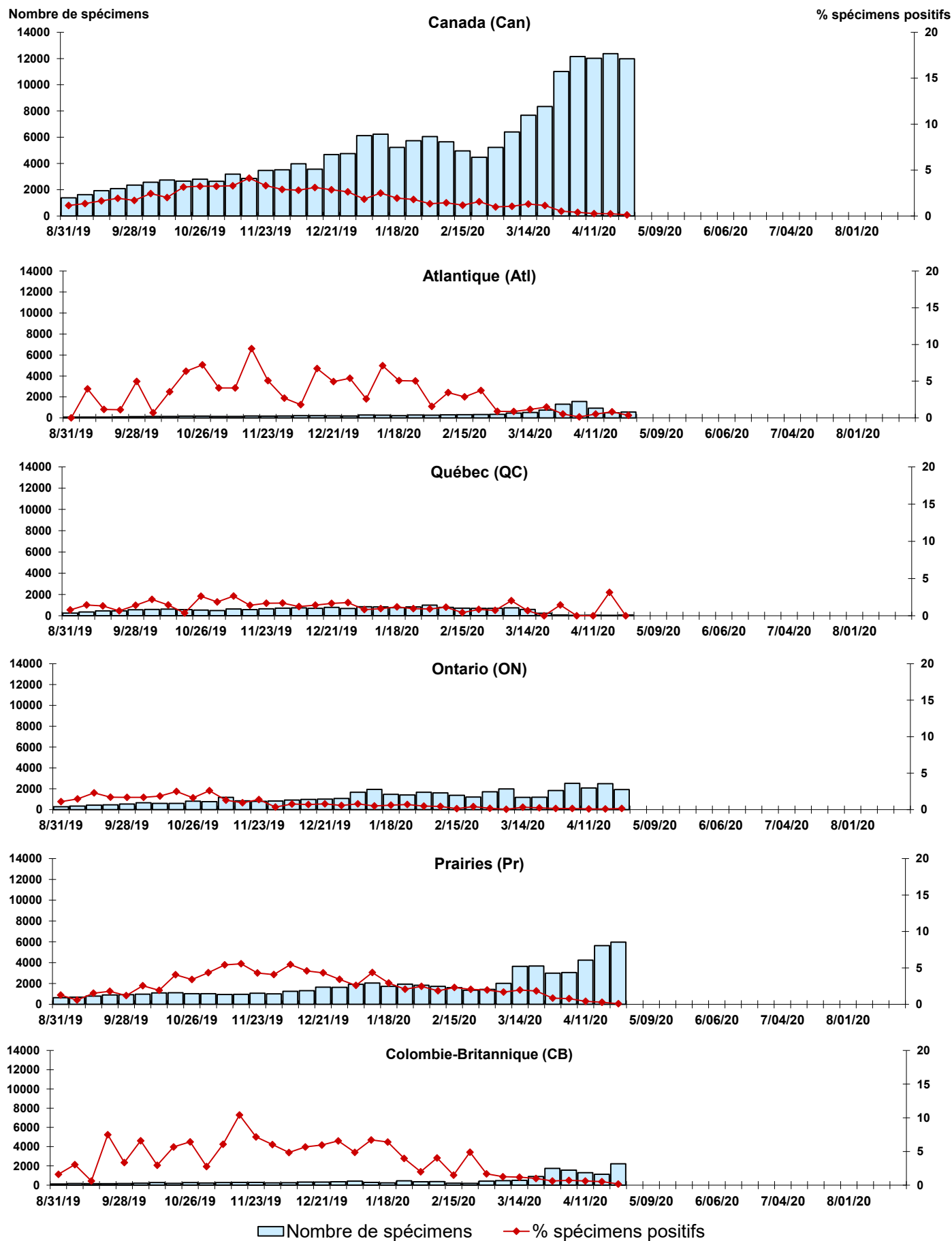


Figure 5 : Détection du virus adénovirus au Canada, spécimens positifs (%) par région et par semaine de déclaration

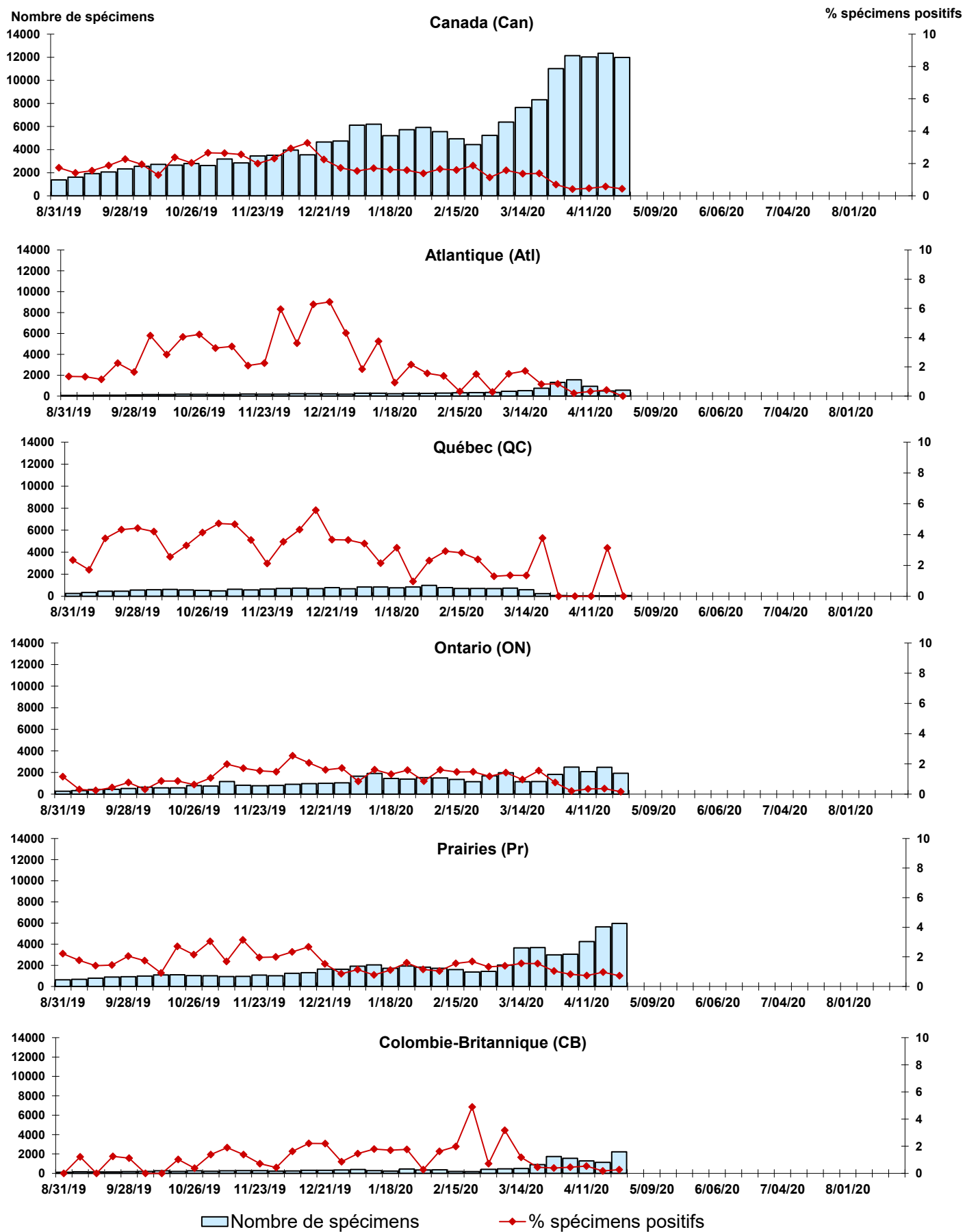


Figure 6 : Détection de métapneumovirus (MPVh) au Canada, spécimens positifs (%) par région et par semaine de déclaration

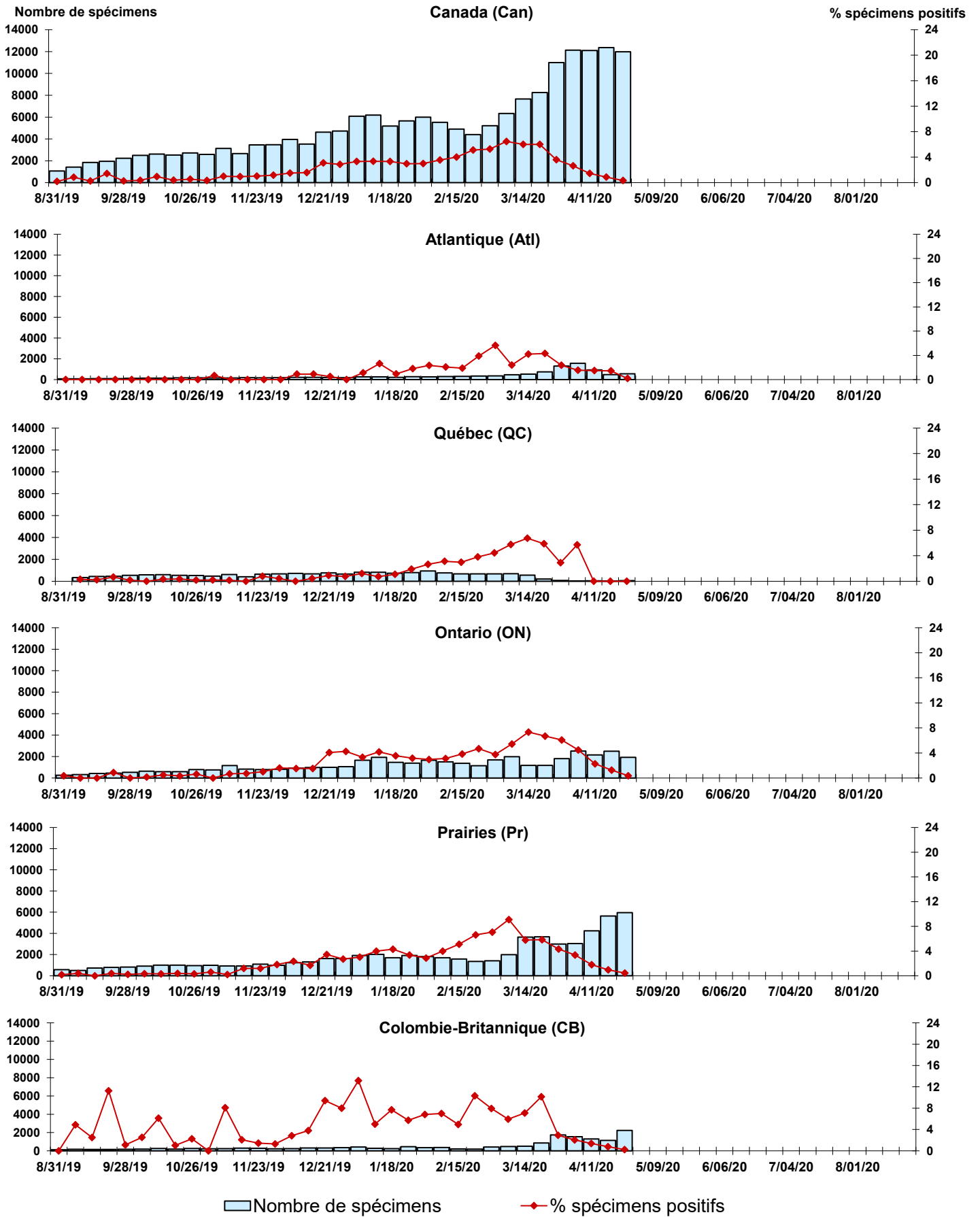


Figure 7 : Détection du virus entérovirus/rhinovirus (entéro/rhino) au Canada, spécimens positifs (%) par région et par semaine de déclaration

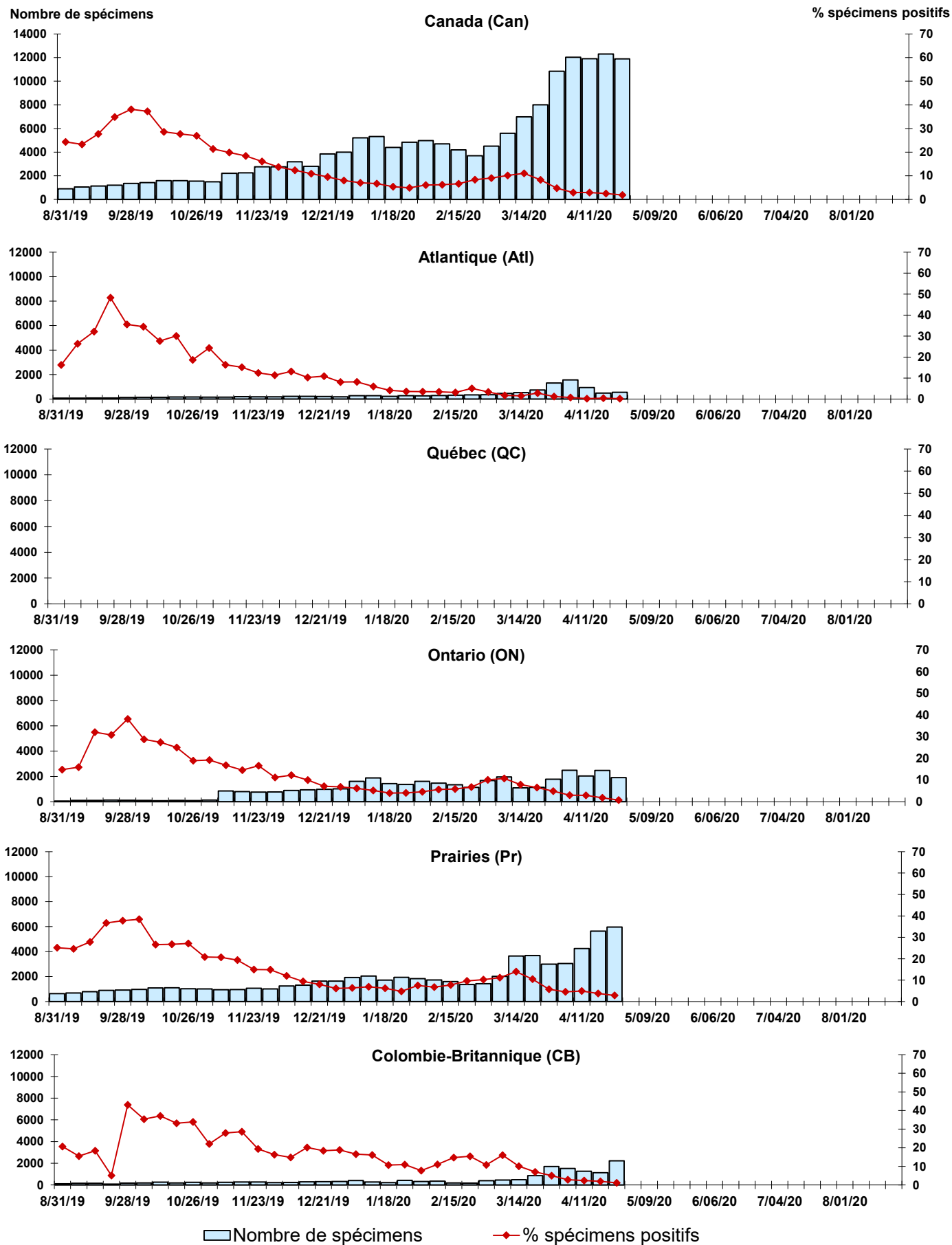
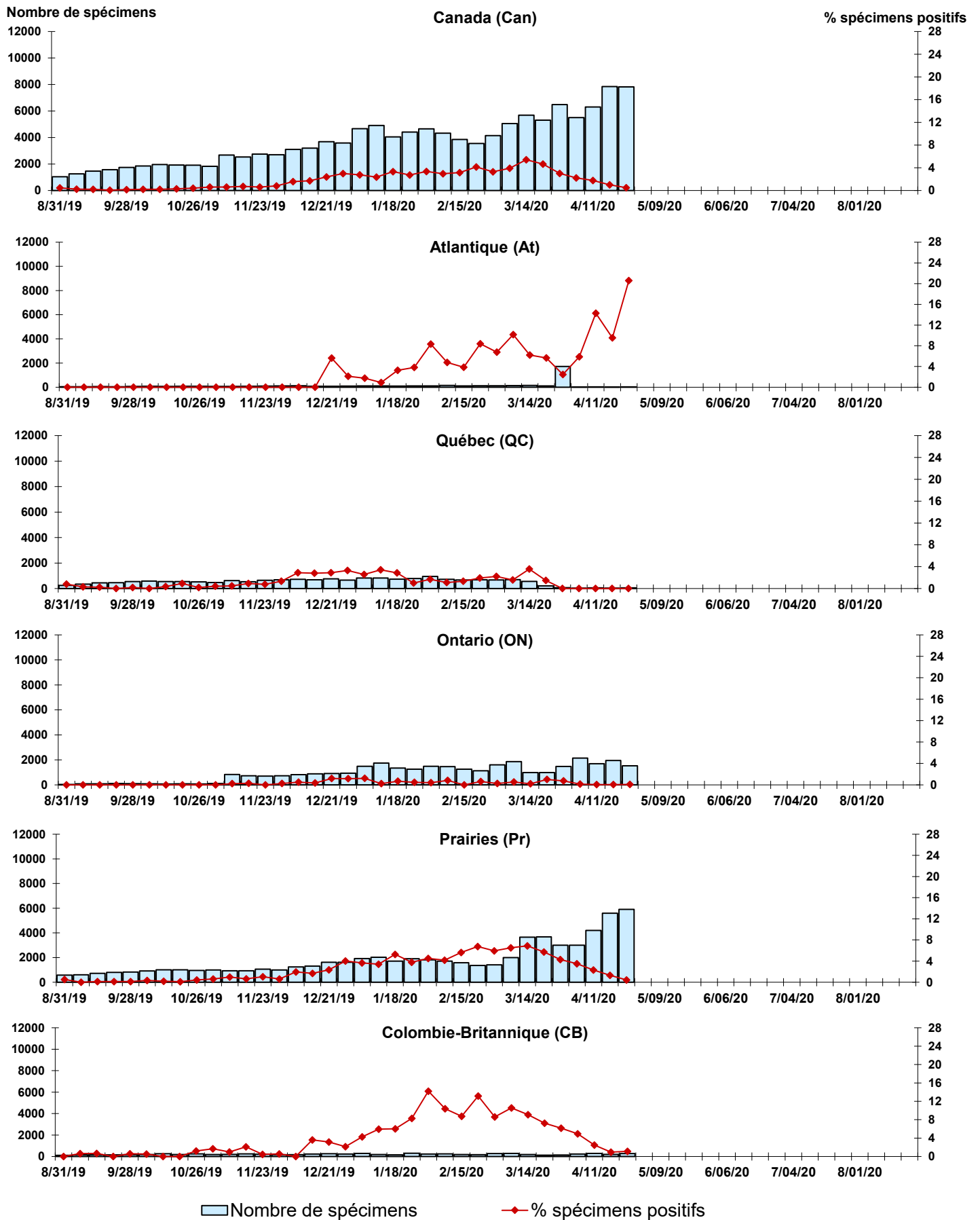


Figure 8 : Détection du virus coronavirus (coron) au Canada, spécimens positifs (%) par région et par semaine de déclaration



Abbreviations:

A(H1N1)pdm09: Virus de la grippe A(H1N1)pdm09

A(H3): Virus de la grippe A(H3N2)

A(non sous-typé): Virus de la grippe A (non sous-typé)

Adéno: Adénovirus

CHEO: Centre hospitalier pour enfants de l'est de l'Ontario

Coron: Coronavirus

Entéro: Entérovirus

HSC: Health Sciences Centre

MPVh: métapneumovirus humain

N.D.: non disponible

P.H.O.L.: Public Health Ontario Laboratory

PIV: virus parainfluenza

Rhino: Rhinovirus

UHN: University Health Network

VRS: virus respiratoire syncytial

Notes:

Les échantillons du Yukon (Yn), des Territoires du Nord-Ouest (T.N.-O.) et du Nunavut (Nt) sont envoyés à des laboratoires de référence dans d'autres provinces. Les résultats rapportés pour les territoires reflètent le nombre des spécimens identifiés comme provenant du Yn, T.N.-O. et Nt.

Certains délais quant à la soumission des rapports peuvent affecter les données de façon rétrospective. Par conséquent, en raison des retards des rapports, la somme des totaux hebdomadaires ne correspond pas au total cumulatif.