

Détection de virus des voies respiratoires au Canada ☐

Rapport de virus des voies respiratoires, semaine 19 - se terminant le 9 mai 2020

Le programme de Surveillance et détection de virus des voies respiratoires recueille des données à partir de certains laboratoires au Canada sur le nombre de tests effectués et le nombre de tests qui s'avèrent positifs pour l'influenza et d'autres virus respiratoires. Les données sont présentées sur une base hebdomadaire toute l'année à la Centre de l'immunisation et des maladies respiratoires infectieuses (CIMRI), Agence de la santé publique du Canada. Ces données sont également résumées dans le rapport hebdomadaire Surveillance de l'influenza.

Le nombre de détections du coronavirus indiqué dans ce Rapport de virus des voies respiratoires correspond uniquement aux coronavirus humains saisonniers, pas au nouveau coronavirus (SARS-CoV2) à l'origine de la COVID-19. Vous trouverez de plus amples renseignements sur la COVID-19 en cliquant sur ce lien : [Maladie à coronavirus \(COVID-19\) : Mise à jour sur l'écllosion.](#)

Tableau 1 : Détection/isolement de virus des voies respiratoires pour la semaine se terminant le 9 mai 2020 (Code hebdomadaire 202019)

Laboratoire rapporteur	Grippe Test	A(H1N1)pdm09 Positive	A(H3) Positive	A(non sous-typé) Positive	Grippe A Positive Total	Grippe B Positive Total	VRS Test	VRS Positive	PIV Test	PIV 1 Positive	PIV 2 Positive	PIV 3 Positive	PIV 4 Positive	Autre PIV Positive	Adéno Test	Adéno Positive	MPVh Test	MPVh Positive	Entéro/Rhino Test	Entéro/Rhino Positive	Coron Test	Coron Positive
Terre-Neuve	624	0	0	0	0	0	624	1	624	0	1	0	0	0	624	1	624	0	624	3	N.A.	N.A.
Île-du-Prince-Édouard	13	0	0	0	0	0	13	1	0	0	0	0	0	0	0	0	0	0	0	0	0	0
Nouvelle-Écosse	253	0	0	0	0	0	253	0	0	0	0	0	0	0	0	0	0	0	0	0	0	0
Nouveau-Brunswick	72	0	0	0	0	0	72	0	11	0	0	0	0	0	11	0	11	0	11	0	11	0
Atlantique	962	0	0	0	0	0	962	2	635	0	1	0	0	0	635	1	635	0	635	3	11	0
Région Nord-Est	52	0	0	0	0	0	40	0	0	0	0	0	0	0	0	0	0	0	N.A.	N.A.	0	0
Québec-Chaudière-Appalaches	15	0	0	0	0	1	30	0	15	0	0	0	0	0	15	1	13	0	N.A.	N.A.	12	1
Centre-du-Québec	14	0	0	0	0	0	14	0	0	0	0	0	0	0	0	0	0	0	N.A.	N.A.	0	0
Montréal-Laval	100	0	0	0	0	0	100	0	31	0	0	0	0	0	31	0	31	0	N.A.	N.A.	31	0
Ouest du Québec	15	0	0	0	0	0	14	0	0	0	0	0	0	0	0	0	0	0	N.A.	N.A.	0	0
Montérégie	0	0	0	0	0	0	0	0	0	0	0	0	0	0	0	0	0	0	N.A.	N.A.	0	0
Province de Québec	196	0	0	0	0	1	198	0	46	0	0	0	0	0	46	1	44	0	N.A.	N.A.	43	1
P.H.O.L. - Ottawa	29	0	0	0	0	0	29	1	29	0	0	0	0	0	29	0	29	1	29	0	29	0
CHEO - Ottawa	108	0	0	0	0	2	108	0	5	0	0	0	0	0	5	1	5	0	5	1	5	0
P.H.O.L. - Kingston	35	0	0	0	0	0	30	0	30	0	0	0	0	0	30	0	30	0	30	0	30	0
UHN / Mount Sinai Hospital	8	0	0	0	0	0	8	0	8	0	0	0	0	0	0	0	8	0	0	0	N.A.	N.A.
P.H.O.L. - Toronto	153	0	0	0	0	0	153	0	153	0	0	0	0	0	153	0	153	0	153	2	153	0
Sick Kids Hospital - Toronto	0	0	0	0	0	0	0	0	0	0	0	0	0	0	0	0	0	0	0	0	0	0
Sunnybrook & Women's College HSC	0	0	0	0	0	0	0	0	0	0	0	0	0	0	0	0	0	0	0	0	0	0
P.H.O.L. - Sault Ste. Marie	7	0	0	0	0	0	4	0	4	0	0	0	0	0	4	1	4	0	4	0	4	0
P.H.O.L. - Timmins	13	0	0	0	0	0	13	0	13	0	0	0	0	0	13	0	13	0	13	0	13	0
St. Joseph's - London	50	0	0	0	0	0	50	0	50	0	0	0	0	0	50	0	50	0	50	1	18	1
P.H.O.L. - London	58	0	0	0	0	0	58	0	58	0	0	0	0	0	59	0	58	0	58	0	58	0
P.H.O.L. - Orillia	35	0	0	0	0	0	35	0	35	0	0	0	0	0	35	0	35	0	35	0	35	0
P.H.O.L. - Thunder Bay	63	0	0	0	0	0	63	0	63	0	0	0	0	0	63	0	63	0	63	1	63	0
P.H.O.L. - Sudbury	16	0	0	0	0	0	16	0	16	0	0	0	0	0	16	0	16	0	16	0	16	0
P.H.O.L. - Hamilton	38	0	0	0	0	0	38	0	38	0	0	0	0	0	38	0	38	0	38	0	38	0
P.H.O.L. - Peterborough	13	0	0	0	0	0	13	0	13	0	0	0	0	0	13	0	13	0	13	1	13	0
St. Joseph's - Hamilton	710	0	0	0	0	0	710	0	710	0	0	0	0	0	710	0	710	0	710	7	0	0
Province de l'Ontario	1336	0	0	0	0	2	1328	1	1225	0	0	0	0	0	1218	2	1225	1	1217	13	475	1
Manitoba	755	0	0	0	0	0	755	12	68	0	0	0	0	0	68	0	51	3	68	2	0	0
Regina	221	0	0	0	0	0	221	0	152	0	1	0	0	0	152	3	152	0	152	4	152	0
Saskatoon	0	0	0	0	0	0	0	0	0	0	0	0	0	0	0	0	0	0	0	0	0	0
Saskatchewan	221	0	0	0	0	0	221	0	152	0	1	0	0	0	152	3	152	0	152	4	152	0
Alberta	5080	0	0	0	0	0	5080	0	5080	2	2	1	1	0	5080	30	5080	4	5080	105	5080	10
Prairies	6056	0	0	0	0	0	6056	12	5300	2	3	1	1	0	5300	33	5283	7	5300	111	5232	10
Province de la Colombie-Britannique	3515	0	0	0	0	2	3515	14	2104	0	0	0	0	2	2104	7	2093	15	2092	27	237	2
Yukon	265	0	0	0	0	0	265	0	N.A.	N.A.	N.A.	N.A.	N.A.	N.A.	N.A.	N.A.	N.A.	N.A.	N.A.	N.A.	N.A.	N.A.
Territoires du Nord-Ouest	25	0	0	0	0	0	25	0	25	0	0	0	0	0	25	0	25	0	25	4	25	1
Nunavut	111	0	0	0	0	5	111	3	111	2	0	0	0	0	111	1	111	0	111	7	9	5
Territoires	401	0	0	0	0	5	401	3	136	2	0	0	0	0	136	1	136	0	136	11	34	6
CANADA	12466	0	0	0	0	10	12460	32	9446	4	4	1	1	2	9439	45	9416	23	9380	165	6032	20

Les échantillons du Yukon (Yn), des Territoires du Nord-Ouest (T.N.-O.) et du Nunavut (Nt) sont envoyés à des laboratoires de référence dans d'autres provinces. Les résultats soumis reflètent les données des spécimens des provinces et territoires suivants : Yn, T.N.-O. et Nt. ☐

Les résultats de la Colombie-Britannique comprennent des spécimens provenant des sites suivants: BC Children's and Women's Hospital, Children's and Women's Hospital Laboratory, Fraser Health Medical Microbiology Laboratory, Island Health, Providence Health Care, Powell River Hospital, St. Paul's Hospital, Vancouver General Hospital, Victoria General Hospital, Victoria Coastal Health, BCCDC Public Health Laboratory, Interior Health Authority sites et Northern Health Authority sites.

Certains délais quant à la soumission des rapports peuvent affecter les données de façon rétrospective.

Pour la Colombie-Britannique, seuls les chiffres des échantillons de grippe A sous-typés sont inclus dans le nombre hebdomadaire de détections de la grippe ainsi, la somme des résultats positifs pour A (H1N1) pdm09, A (H3) et A (UnS) peut ne pas correspondre à la somme des résultats positifs pour la grippe A totale.

Tableau 2 : Détection/isolement de virus des voies respiratoires pour la période du 25 août 2019 - 9 mai 2020 (Code hebdomadaire 201935-202019)

Laboratoire rapporteur	Grippe Test	A(H1N1)pdm09 Positive	A(H3) Positive	A(non sous-typé) Positive	Grippe A Positive Total	Grippe B Positive Total	VRS Test	VRS Positive	PIV Test	PIV 1 Positive	PIV 2 Positive	PIV 3 Positive	PIV 4 Positive	Autre PIV Positive	Adéno Test	Adéno Positive	MPVh Test	MPVh Positive	Entéro/Rhino Test	Entéro/Rhino Positive	Coron Test	Coron Positive
Terre-Neuve	10403	8	33	166	207	512	10403	330	10403	144	2	11	0	0	10403	112	10403	189	10403	353	N.A.	N.A.
Île-du-Prince-Édouard	1254	0	0	144	144	78	1254	146	48	1	0	0	1	0	48	0	46	0	48	16	48	2
Nouvelle-Écosse	6371	3	2	196	201	248	6473	624	530	13	1	3	5	0	564	11	564	11	564	77	577	14
Nouveau-Brunswick	11620	61	29	957	1047	1292	11561	1077	2327	53	7	0	13	0	2327	62	2327	16	2327	285	6327	125
Atlantique	29648	72	64	1463	1599	2130	29691	2177	13308	211	10	14	19	0	13342	185	13340	216	13342	731	6952	141
Région Nord-Est	9147	0	0	1135	1135	1323	7837	644	0	0	0	0	0	0	0	0	0	0	N.A.	N.A.	0	0
Québec-Chaudière-Appalaches	13965	0	0	1900	1900	1829	13843	1318	2679	31	4	3	14	0	2727	80	2124	24	N.A.	N.A.	2067	35
Centre-du-Québec	18960	0	0	2909	2909	2395	15266	1385	27	0	0	1	0	0	27	0	27	0	N.A.	N.A.	27	1
Montréal-Laval	37842	0	0	4021	4021	2411	36688	2398	16721	144	4	35	13	0	16721	514	16258	270	N.A.	N.A.	16568	260
Ouest du Québec	12545	0	0	1745	1745	1278	11697	1089	0	0	0	0	0	0	0	0	0	0	N.A.	N.A.	0	0
Montérégie	8520	0	0	1133	1133	791	8292	610	0	0	0	0	0	0	0	0	0	0	N.A.	N.A.	0	0
Province de Québec	100979	0	0	12843	12843	10027	93623	7444	19427	175	8	39	27	0	19475	594	18409	294	N.A.	N.A.	18662	296
P.H.O.L. - Ottawa	1767	108	61	3	172	71	1758	86	1733	2	0	0	0	0	1733	17	1719	60	1577	78	1562	0
CHEO - Ottawa	8858	1	0	654	655	444	8858	683	905	17	0	5	10	5	905	18	905	20	908	164	896	28
P.H.O.L. - Kingston	1344	62	27	4	93	23	1322	67	1318	1	0	0	0	0	1318	16	1309	59	1149	62	1136	0
UHN / Mount Sinai Hospital	11980	9	0	651	660	218	11980	348	592	7	2	10	2	0	0	0	669	16	0	0	N.A.	N.A.
P.H.O.L. - Toronto	17021	1348	144	36	1528	355	16557	416	16478	34	0	3	0	0	16478	153	16258	440	13934	793	13694	0
Sick Kids Hospital - Toronto	2407	104	13	99	216	168	1936	208	1936	26	5	8	27	0	1936	53	1936	48	1936	366	1936	92
Sunnybrook & Women's College HSC	3456	0	0	124	124	25	3456	64	3456	9	0	17	0	0	3197	11	3316	35	3316	66	120	0
P.H.O.L. - Sault Ste. Marie	524	20	0	0	20	8	508	27	509	1	0	0	0	0	509	5	506	32	458	14	455	0
P.H.O.L. - Timmins	679	65	3	2	70	12	647	32	650	0	0	0	0	0	650	1	647	30	622	5	617	0
St. Joseph's - London	4535	0	0	238	238	114	4535	334	1504	19	4	3	14	0	1504	23	1504	33	781	111	728	22
P.H.O.L. - London	5158	309	112	9	430	145	5123	250	5109	8	0	0	0	0	5111	49	5071	180	4653	296	4603	0
P.H.O.L. - Orillia	1610	81	31	3	115	33	1607	89	1604	4	0	0	0	0	1604	8	1599	50	1413	81	1406	0
P.H.O.L. - Thunder Bay	1154	82	17	9	108	45	1152	62	1152	0	0	1	0	0	1152	13	1141	52	1104	50	1092	0
P.H.O.L. - Sudbury	862	29	14	4	47	15	856	45	857	0	0	1	0	0	857	9	847	11	785	28	774	0
P.H.O.L. - Hamilton	4933	286	39	12	337	117	4789	164	4770	10	1	0	0	0	4770	68	4749	139	4175	339	4150	0
P.H.O.L. - Peterborough	1171	66	4	1	71	10	1162	33	1161	3	0	0	0	0	1160	10	1156	47	906	74	899	0
St. Joseph's - Hamilton	27678	0	0	1617	1617	806	27678	1273	27678	119	6	26	0	0	27678	270	27678	461	27678	1273	0	0
Province de l'Ontario	95137	2570	465	3466	6501	2609	93924	4181	71412	260	18	74	53	5	70562	724	71010	1713	65395	3800	34068	142
Manitoba	18992	174	134	1339	1647	889	18599	995	3747	48	8	4	8	0	3747	56	2681	59	3747	490	2365	76
Regina	12779	43	26	1193	1262	663	12788	1042	5145	148	13	6	30	0	5145	87	5068	205	5145	788	5145	147
Saskatoon	4455	0	0	318	318	235	4455	182	4519	98	12	6	7	0	4519	66	4522	27	4519	530	4519	45
Saskatchewan	17234	43	26	1511	1580	898	17243	1224	9664	246	25	12	37	0	9664	153	9590	232	9664	1318	9664	192
Alberta	71218	1738	1287	1346	4371	3413	63771	0	63771	493	98	98	262	0	63771	766	63771	1615	63771	5436	63771	1715
Prairies	107444	1955	1447	4196	7598	5200	99613	2219	77182	787	131	114	307	0	77182	975	76042	1906	77182	7244	75800	1983
Province de la Colombie-Britannique	75927	277	244	1849	4088	2573	75569	2769	19373	183	56	37	52	82	19370	153	19294	681	18632	1716	7793	311
Yukon	7071	4	8	55	73	45	7071	23	N.A.	N.A.	N.A.	N.A.	N.A.	N.A.	N.A.	N.A.	N.A.	N.A.	N.A.	N.A.	N.A.	N.A.
Territoires du Nord-Ouest	1443	90	19	1	110	191	1432	0	1432	14	2	13	13	0	1432	21	1432	86	1432	179	1432	75
Nunavut	882	5	14	42	61	72	879	45	879	26	3	1	6	0	879	20	879	19	879	114	202	24
Territoires	9396	99	41	98	244	308	9382	68	2311	40	5	14	19	0	2311	41	2311	105	2311	293	1634	99
CANADA	418531	4973	2261	23915	32873	22847	401802	18858	203013	1656	228	292	477	87	202242	2672	200406	4915	176862	13784	144909	2972

Les échantillons du Yukon (Yn), des Territoires du Nord-Ouest (T.N.-O.) et du Nunavut (Ni) sont envoyés à des laboratoires de référence dans d'autres provinces. Les résultats soumis reflètent les données des spécimens des provinces et territoires suivants : Yn, T.N.-O. et Nl. □

Certains délais quant à la soumission des rapports peuvent affecter les données de façon rétrospective. Par conséquent, en raison des retards des rapports, la somme des totaux hebdomadaires ne correspond pas au total cumulé.

Les résultats de la Colombie-Britannique comprennent des spécimens provenant des sites suivants: BC Children's and Women's Hospital, Children's and Women's Hospital Laboratory, Fraser Health Medical Microbiology Laboratory, Island Health, Providence Health Care, Powell River Hospital, St. Paul's Hospital, Vancouver General Hospital, Victoria General Hospital, Victoria Coastal Health, BCCDC Public Health Laboratory, Interior Health Authority sites et Northern Health Authority sites.

Pour la Colombie-Britannique, seuls les chiffres des échantillons de grippe A sous-typés sont inclus dans le nombre hebdomadaire de détections de la grippe ainsi, la somme des résultats positifs pour A (H1N1) pdm09, A (H3) et A (UnS) peut ne pas correspondre à la somme des résultats positifs pour la grippe A totale.

Figure 1 : Nombre de tests de laboratoire positifs pour les autres virus respiratoires, par semaine de surveillance, Canada, 2019-2020

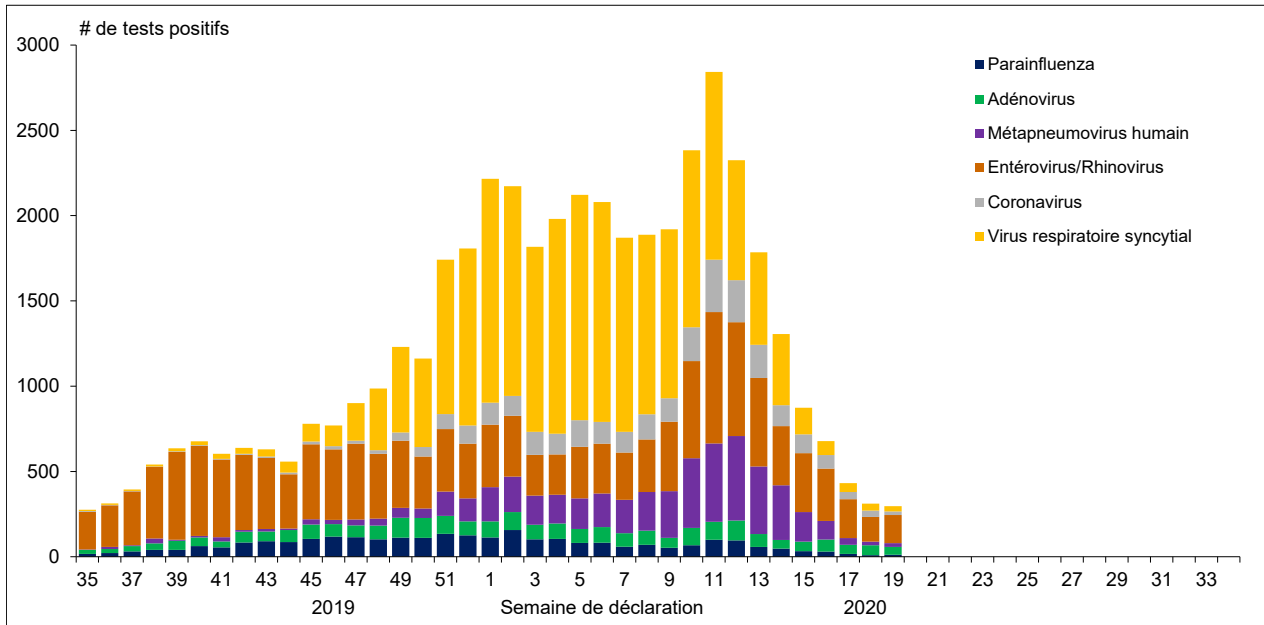


Figure 2 : Détection du virus grippal au Canada, spécimens positifs (%) par région et par semaine de déclaration

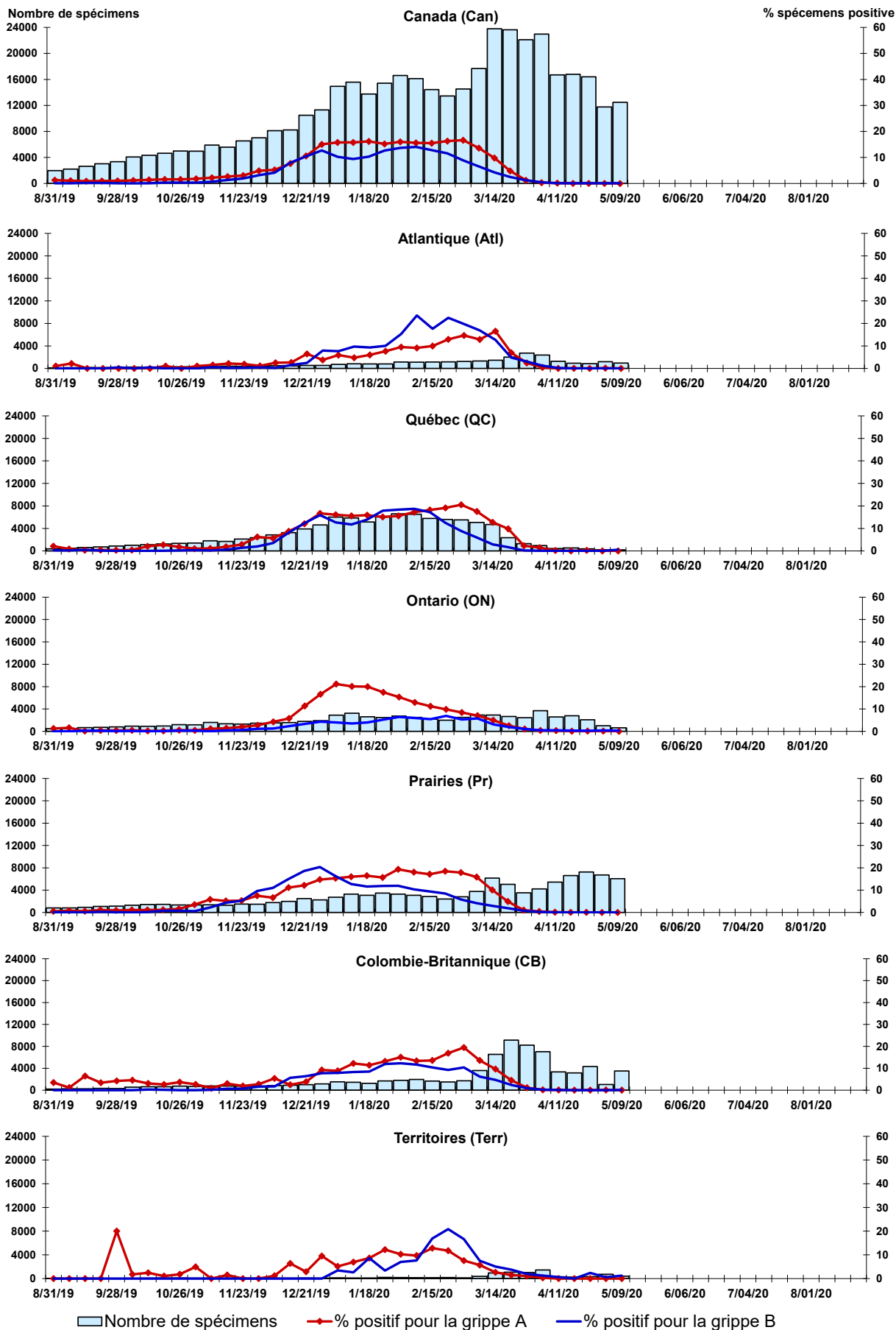


Figure 3 : Détection du virus respiratoire syncytial (VRS) au Canada, spécimens positifs (%) par région et par semaine de déclaration

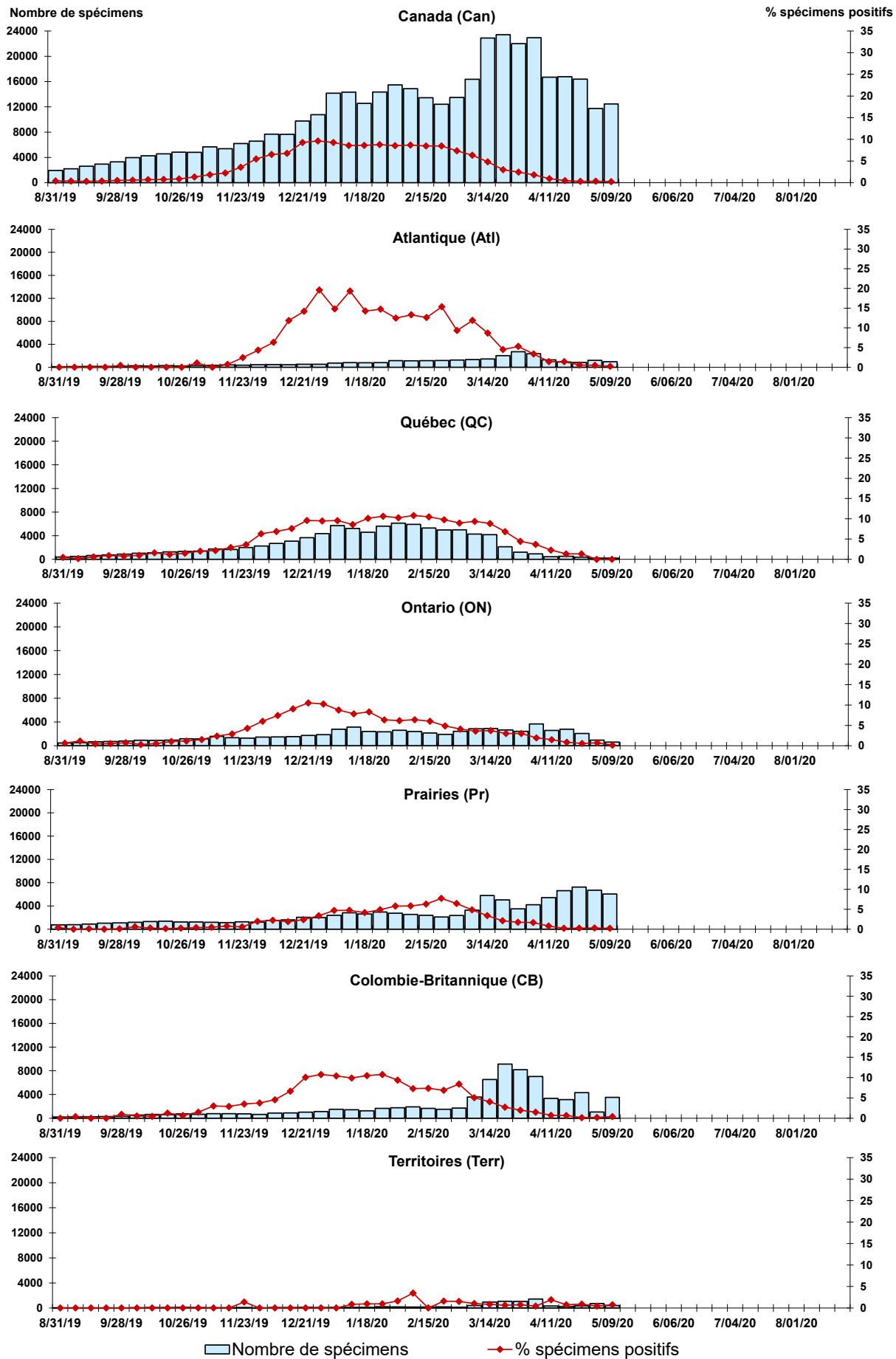


Figure 4 : Détection du virus parainfluenza (PIV) au Canada, spécimens positifs (%) par région et par semaine de déclaration

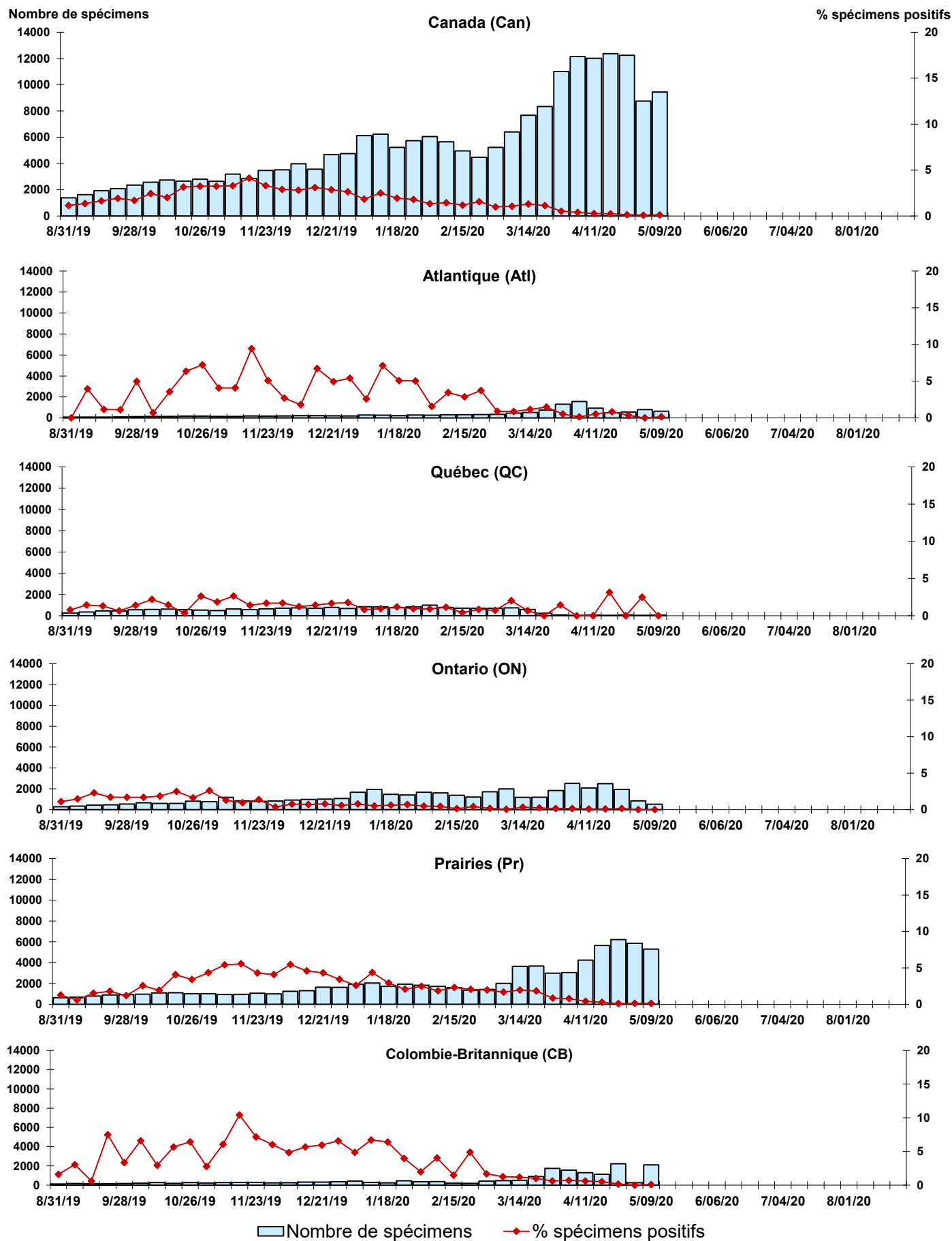


Figure 5 : Détection du virus adénovirus au Canada, spécimens positifs (%) par région et par semaine de déclaration

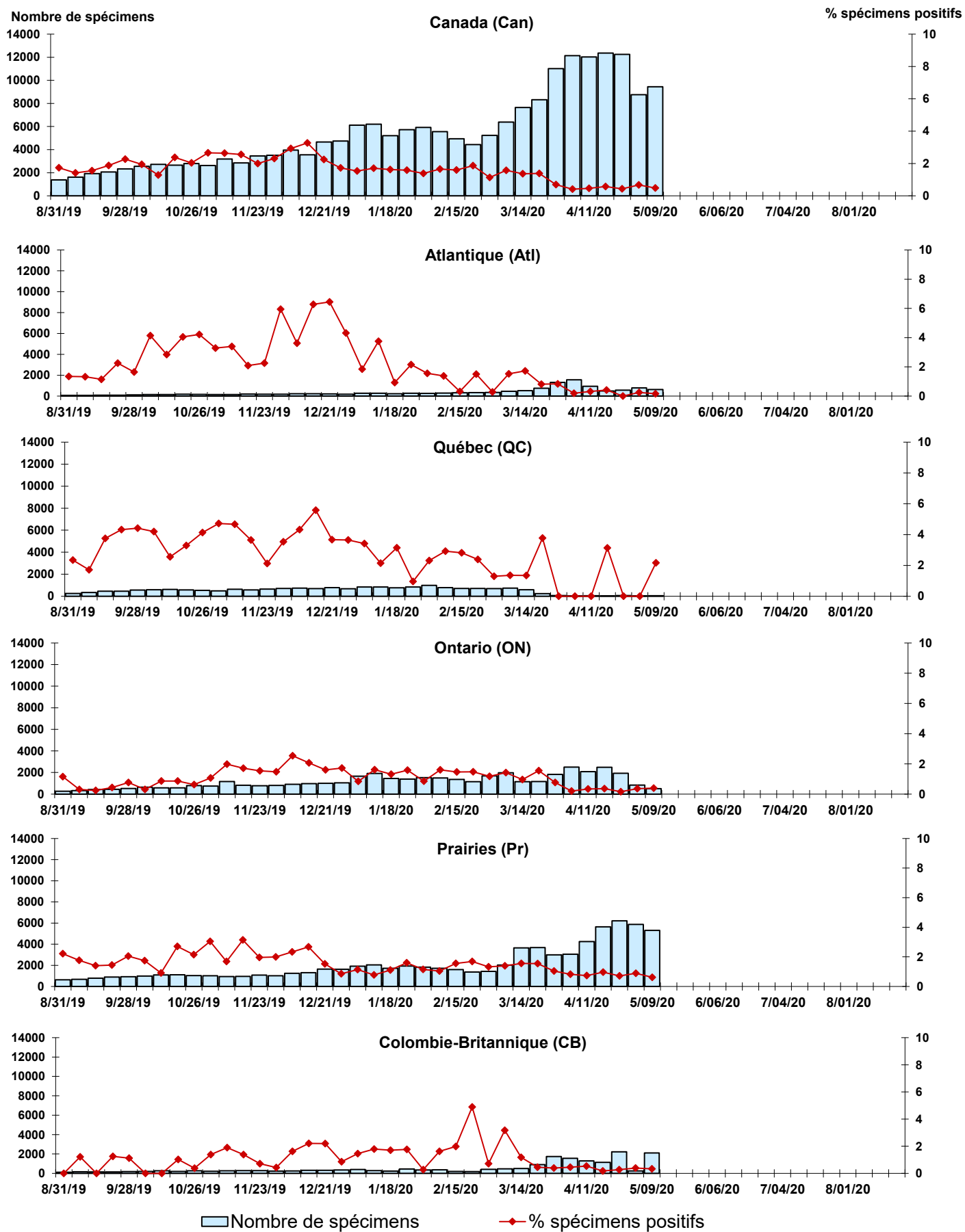


Figure 6 : Détection de métapneumovirus (MPVh) au Canada, spécimens positifs (%) par région et par semaine de déclaration

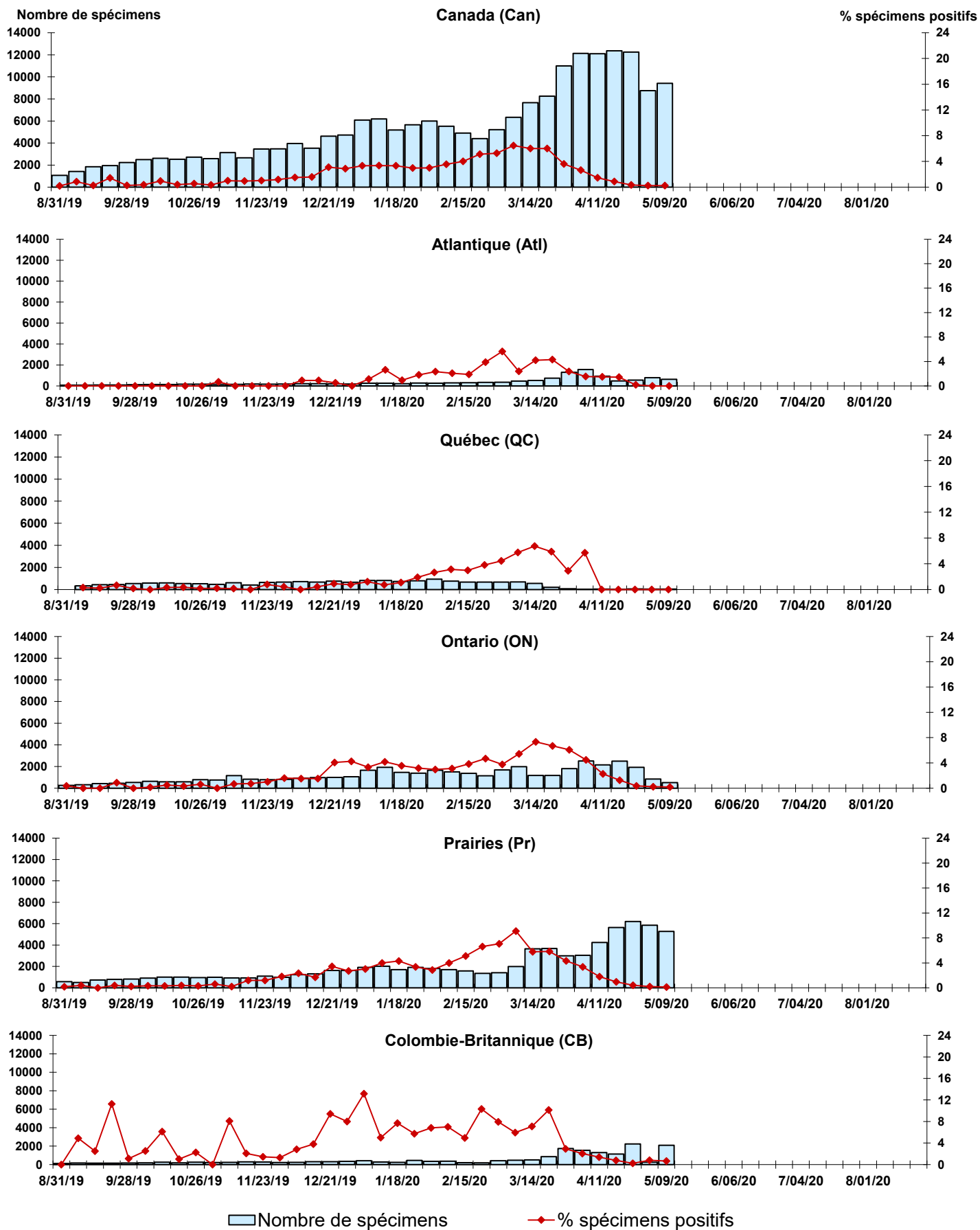


Figure 7 : Détection du virus entérovirus/rhinovirus (entéro/rhino) au Canada, spécimens positifs (%) par région et par semaine de déclaration

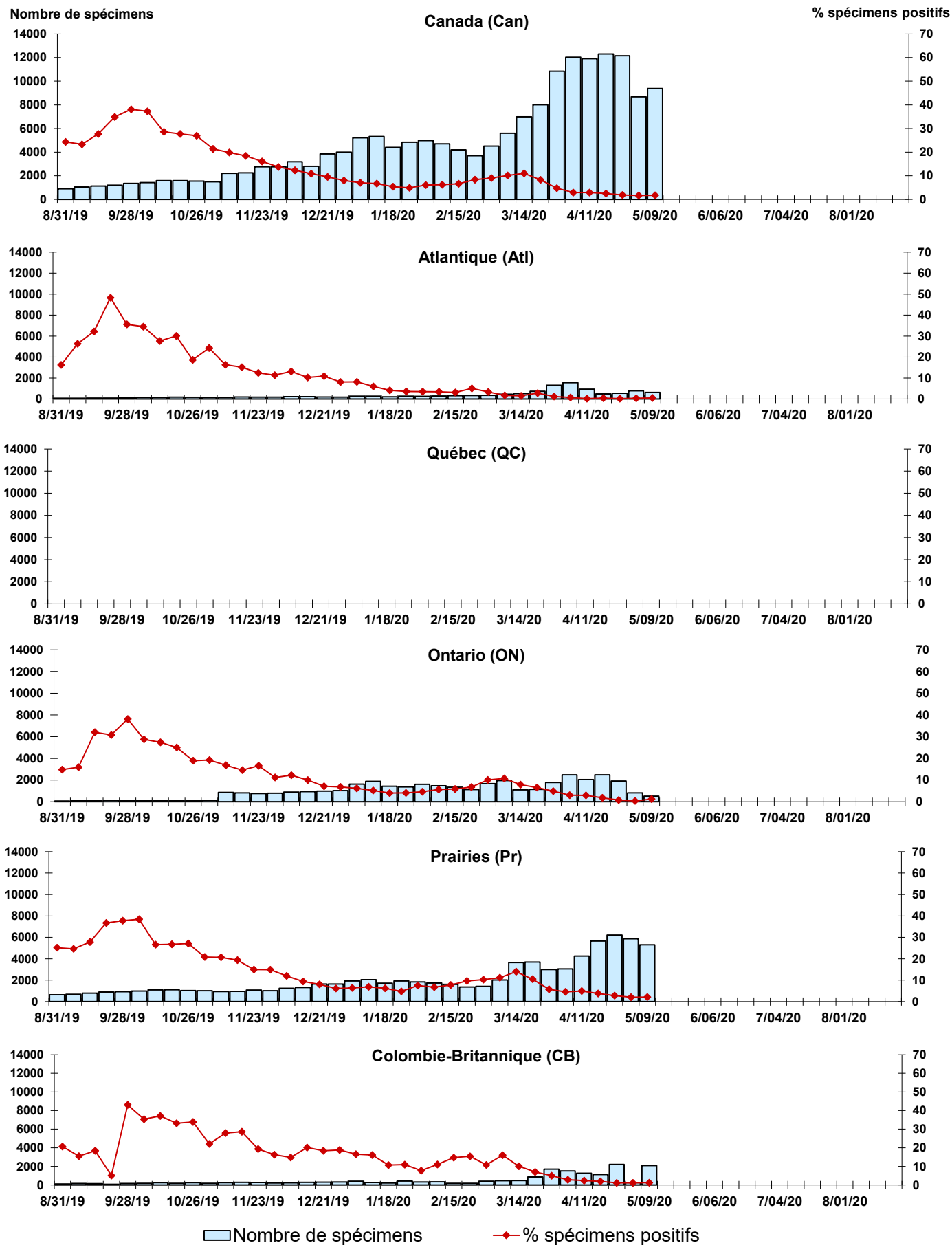
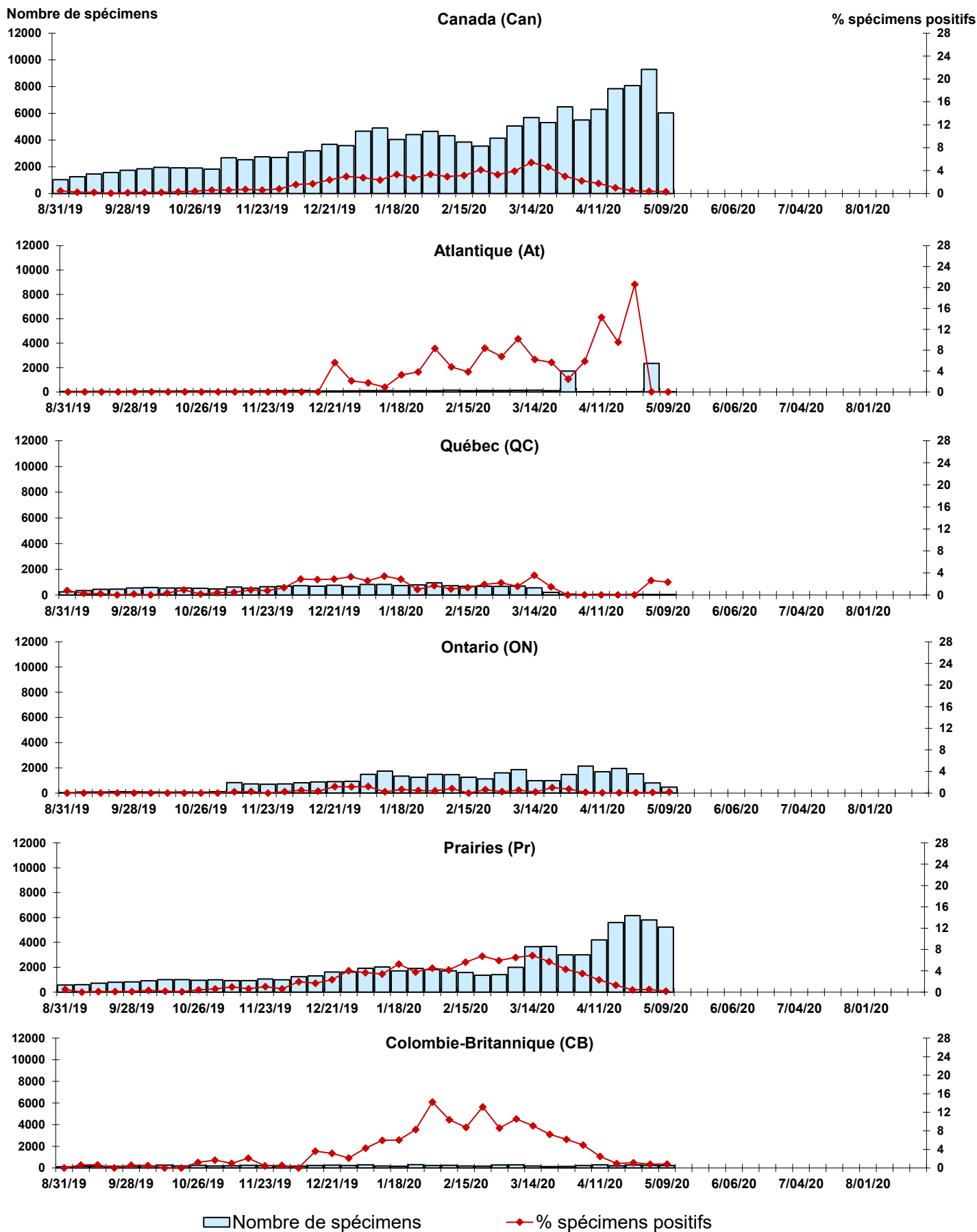


Figure 8 : Détection du virus coronavirus (coron) au Canada, spécimens positifs (%) par région et par semaine de déclaration



Abbreviations:

A(H1N1)pdm09: Virus de la grippe A(H1N1)pdm09

A(H3): Virus de la grippe A(H3N2)

A(non sous-typé): Virus de la grippe A (non sous-typé)

Adéno: Adénovirus

CHEO: Centre hospitalier pour enfants de l'est de l'Ontario

Coron: Coronavirus

Entéro: Entérovirus

HSC: Health Sciences Centre

MPVh: métapneumovirus humain

N.D.: non disponible

P.H.O.L.: Public Health Ontario Laboratory

PIV: virus parainfluenza

Rhino: Rhinovirus

UHN: University Health Network

VRS: virus respiratoire syncytial

Notes:

Les échantillons du Yukon (Yn), des Territoires du Nord-Ouest (T.N.-O.) et du Nunavut (Nt) sont envoyés à des laboratoires de référence dans d'autres provinces. Les résultats rapportés pour les territoires reflètent le nombre des spécimens identifiés comme provenant du Yn, T.N.-O. et Nt.

Certains délais quant à la soumission des rapports peuvent affecter les données de façon rétrospective. Par conséquent, en raison des retards des rapports, la somme des totaux hebdomadaires ne correspond pas au total cumulatif.