

Détection de virus des voies respiratoires au Canada

Rapport de virus des voies respiratoires, semaine 02 - se terminant le 11 janvier 2020

Le programme de Surveillance et détection de virus des voies respiratoires recueille des données à partir de certains laboratoires au Canada sur le nombre de tests effectués et le nombre de tests qui s'avèrent positifs pour l'influenza et d'autres virus respiratoires. Les données sont présentées sur une base hebdomadaire toute l'année à la Centre de l'immunisation et des maladies respiratoires infectieuses (CIMRI), Agence de la santé publique du Canada. Ces données sont également résumées dans le rapport hebdomadaire Surveillance de l'influenza.

Tableau 1 : Détection/isolement de virus des voies respiratoires pour la semaine se terminant le 11 janvier 2020 (Code hebdomadaire 202002)

Laboratoire rapporteur	Grippe Test	A(H1N1)pdm09 Positive	A(H3) Positive	A(non sous-typé) Positive	Grippe A Positive Total	Grippe B Positive Total	VRS Test	VRS Positive	PIV Test	PIV 1 Positive	PIV 2 Positive	PIV 3 Positive	PIV 4 Positive	Autre PIV Positive	Adéno Test	Adéno Positive	MPVh Test	MPVh Positive	Entéro/Rhino Test	Entéro/Rhino Positive	Coron Test	Coron Positive
Terre-Neuve	157	1	0	0	1	5	157	26	157	12	0	0	0	0	157	6	157	5	157	7	N.A.	N.A.
Île-du-Prince-Édouard	42	0	0	2	2	4	42	5	2	0	0	0	0	0	2	0	2	0	2	0	2	0
Nouvelle-Écosse	133	0	0	9	9	9	133	9	19	1	0	1	1	0	19	0	19	1	19	0	19	1
Nouveau-Brunswick	488	0	0	27	27	61	488	118	89	3	0	0	1	0	89	4	89	1	89	9	89	0
Atlantique	820	1	0	38	39	79	822	158	267	16	0	1	2	0	267	10	267	7	267	16	110	1
Région Nord-Est	371	0	0	34	34	52	296	13	0	0	0	0	0	0	0	0	0	0	N.A.	N.A.	0	0
Québec-Chaudière-Appalaches	704	0	0	95	95	63	720	71	66	0	0	0	2	0	65	1	50	0	N.A.	N.A.	50	11
Centre-du-Québec	1238	0	0	215	215	147	802	73	0	0	0	0	0	0	0	0	0	0	N.A.	N.A.	0	0
Montréal-Laval	2246	0	0	356	356	262	2149	181	772	4	0	1	1	0	772	17	768	6	N.A.	N.A.	768	17
Ouest du Québec	789	0	0	127	127	98	735	74	0	0	0	0	0	0	0	0	0	0	N.A.	N.A.	0	0
Monterégie	523	0	0	88	88	66	523	38	0	0	0	0	0	0	0	0	0	0	N.A.	N.A.	0	0
Province de Québec	5871	0	0	915	915	688	5225	450	838	4	0	1	3	0	837	18	818	6	N.A.	N.A.	818	28
P.H.O.L. - Ottawa	89	11	10	0	21	8	89	10	89	0	0	0	0	0	89	1	88	3	89	5	88	0
CHEO - Ottawa	408	0	0	51	51	24	408	48	38	0	0	1	0	0	38	0	38	2	38	3	38	3
P.H.O.L. - Kingston	59	3	4	0	7	5	58	10	58	0	0	0	0	0	58	2	57	4	58	8	57	0
UHN / Mount Sinai Hospital	669	7	0	109	116	20	669	40	30	1	0	0	0	0	0	0	30	0	0	0	N.A.	N.A.
P.H.O.L. - Toronto	779	213	13	11	237	26	714	31	714	0	0	0	0	0	714	8	707	26	714	32	707	0
Sick Kids Hospital - Toronto	85	15	2	1	18	5	85	18	85	0	0	0	4	0	85	9	85	3	85	6	85	0
Sunnybrook & Women's College HSC	133	0	0	22	22	0	133	1	133	1	0	0	0	0	133	0	133	0	133	3	0	0
P.H.O.L. - Sault Ste. Marie	21	1	0	0	1	3	21	0	21	0	0	0	0	0	21	0	21	2	21	3	21	0
P.H.O.L. - Timmins	23	9	0	0	9	0	17	0	17	0	0	0	0	0	17	0	17	4	17	0	17	0
St. Joseph's - London	235	0	0	24	24	3	235	27	58	2	0	0	1	0	58	0	58	3	28	2	28	1
P.H.O.L. - London	260	36	14	0	50	8	256	25	256	0	0	0	0	0	256	5	256	11	256	16	256	0
P.H.O.L. - Orillia	109	18	3	1	22	4	109	13	109	0	0	0	0	0	109	0	109	4	109	3	109	0
P.H.O.L. - Thunder Bay	23	3	0	1	4	4	23	0	23	0	0	0	0	0	23	0	23	3	23	0	23	0
P.H.O.L. - Sudbury	34	3	4	0	7	3	32	4	32	0	0	0	0	0	32	0	32	2	32	0	32	0
P.H.O.L. - Hamilton	245	45	5	1	51	1	221	15	221	0	0	0	0	0	221	6	221	8	221	10	221	0
P.H.O.L. - Peterborough	58	8	1	0	9	0	58	3	58	0	0	0	0	0	58	0	57	6	58	6	57	0
St. Joseph's - Hamilton	799	0	0	141	141	39	799	102	799	7	0	0	0	0	799	20	799	15	799	45	0	0
Province de l'Ontario	4029	372	56	362	790	153	3927	347	2741	11	0	1	5	0	2711	51	2731	96	2681	142	1739	4
Manitoba	753	17	5	86	108	99	727	83	124	7	0	0	1	0	124	0	108	3	124	8	108	0
Regina	489	0	0	132	132	34	489	27	312	17	2	1	5	0	312	2	312	8	312	30	312	7
Saskatoon	220	0	0	30	30	16	220	23	220	2	1	0	0	0	220	0	220	3	220	11	220	2
Saskatchewan	709	0	0	162	162	50	709	50	532	19	3	1	5	0	532	2	532	11	532	41	532	9
Alberta	1675	74	94	73	241	245	1265	0	1265	27	8	3	9	0	1265	12	1265	48	1265	84	1265	56
Prairies	3137	91	99	321	511	394	2701	133	1921	53	11	4	15	0	1921	14	1905	62	1921	133	1905	65
Province de la Colombie-Britannique	1458	17	1	53	178	121	1424	141	283	8	5	1	3	2	280	5	280	14	273	44	185	11
Yukon	50	0	0	2	2	1	50	0	N.A.	N.A.	N.A.	N.A.	N.A.	N.A.	N.A.	N.A.	N.A.	N.A.	N.A.	N.A.	N.A.	N.A.
Territoires du Nord-Ouest	29	3	1	0	4	2	29	0	29	1	0	0	1	0	29	1	29	2	29	3	29	3
Nunavut	30	0	0	2	2	0	30	1	30	2	0	0	0	0	30	4	30	0	30	11	2	0
Territoires	109	3	1	4	8	3	109	1	59	3	0	0	1	0	59	5	59	2	59	14	31	3
CANADA	15424	484	157	1693	2441	1438	14208	1230	6109	95	16	8	29	2	6075	103	6060	187	5201	349	4788	112

Les échantillons du Yukon (Yn), des Territoires du Nord-Ouest (T.N.-O.) et du Nunavut (Nt) sont envoyés à des laboratoires de référence dans d'autres provinces. Les résultats soumis reflètent les données des spécimens des provinces et territoires suivants : Yn, T.N.-O. et Nt. □

Les résultats de la Colombie-Britannique comprennent des spécimens provenant des sites suivants: BC Children's and Women's Hospital, Children's and Women's Hospital Laboratory, Fraser Health Medical Microbiology Laboratory, Island Health, Providence Health Care, Powell River Hospital, St. Paul's Hospital, Vancouver General Hospital, Victoria Coastal Health, BCCDC Public Health Laboratory, Interior Health Authority sites et Northern Health Authority sites.

Certains délais quant à la soumission des rapports peuvent affecter les données de façon rétrospective.

Pour la Colombie-Britannique, seuls les chiffres des échantillons de grippe A sous-typés sont inclus dans le nombre hebdomadaire de détections de la grippe ainsi, la somme des résultats positifs pour A (H1N1) pdm09, A (H3) et A (UnS) peut ne pas correspondre à la somme des résultats positifs pour la grippe A totale.

Tableau 2 : Détection/isolement de virus des voies respiratoires pour la période du 25 août 2019 - 11 janvier 2020 (Code hebdomadaire 201935-202002)

Laboratoire rapporteur	Grippe Test	A(H1N1)pdm09 Positive	A(H3) Positive	A(non sous-typé) Positive	Grippe A Positive Total	Grippe B Positive Total	VRS Test	VRS Positive	PIV Test	PIV 1 Positive	PIV 2 Positive	PIV 3 Positive	PIV 4 Positive	Autre PIV Positive	Adéno Test	Adéno Positive	MPVh Test	MPVh Positive	Entéro/Rhino Test	Entéro/Rhino Positive	Coron Test	Coron Positive
Terre-Neuve	1704	4	24	15	43	23	1704	113	1704	75	0	3	0	0	1704	67	1704	11	1704	272	N.A.	N.A.
Ile-du-Prince-Édouard	380	0	0	8	8	11	380	10	27	1	0	0	0	0	27	0	25	0	27	15	27	0
Nouvelle-Écosse	1244	0	0	27	27	19	1260	47	335	13	1	2	5	0	340	6	340	2	340	67	350	4
Nouveau-Brunswick	3812	19	7	92	118	152	3753	393	1221	38	3	0	8	0	1221	45	1221	3	1221	224	1221	6
Atlantique	7140	23	31	142	196	205	7097	563	3287	127	4	5	13	0	3292	118	3290	16	3292	578	1598	10
Région Nord-Est	2238	0	0	117	117	130	1868	55	0	0	0	0	0	0	0	0	0	0	N.A.	N.A.	0	0
Québec-Chaudière-Appalaches	4901	0	0	319	319	164	5262	288	1645	22	4	1	11	0	1676	63	1379	3	N.A.	N.A.	1377	20
Centre-du-Québec	6838	0	0	950	950	659	5702	350	0	0	0	0	0	0	0	0	0	0	N.A.	N.A.	0	0
Montréal-Laval	19870	0	0	1581	1581	1263	19396	1193	10412	116	4	9	11	0	10412	378	9977	49	N.A.	N.A.	10287	150
Ouest du Québec	5570	0	0	538	538	634	5216	410	0	0	0	0	0	0	0	0	0	0	N.A.	N.A.	0	0
Montérégie	4224	0	0	441	441	284	4222	299	0	0	0	0	0	0	0	0	0	0	N.A.	N.A.	0	0
Province de Québec	43641	0	0	3946	3946	3134	41666	2595	12057	138	8	10	22	0	12088	441	11356	52	N.A.	N.A.	11664	170
P.H.O.L. - Ottawa	661	28	41	0	69	29	652	32	627	2	0	0	0	0	627	6	616	12	471	48	459	0
CHEO - Ottawa	3830	1	0	242	243	134	3830	364	510	1	0	4	7	5	510	10	510	4	513	122	501	12
P.H.O.L. - Kingston	436	17	12	0	29	5	426	22	422	1	0	0	0	0	422	12	414	10	253	39	241	0
UHN / Mount Sinai Hospital	5732	7	0	403	410	70	5732	179	347	6	1	10	2	0	0	0	345	9	0	0	N.A.	N.A.
P.H.O.L. - Toronto	6927	618	78	16	712	74	6705	204	6625	34	0	3	0	0	6625	70	6479	98	4081	281	3915	0
Sick Kids Hospital - Toronto	1191	66	8	1	75	34	1191	169	1191	23	5	1	25	0	1191	31	1191	27	1191	258	1191	40
Sunnybrook & Women's College HSC	723	0	0	72	72	4	723	16	723	7	0	2	0	0	723	3	723	8	723	27	120	0
P.H.O.L. - Sault Ste. Marie	191	3	0	0	3	4	191	3	191	1	0	0	0	0	191	0	189	3	140	9	138	0
P.H.O.L. - Timmins	114	16	0	0	16	0	107	0	107	0	0	0	0	0	107	0	106	9	79	1	76	0
St. Joseph's - London	1587	0	0	85	85	25	1587	159	636	16	2	1	6	0	636	14	636	16	365	74	344	5
P.H.O.L. - London	1803	89	44	1	134	24	1783	119	1768	8	0	0	0	0	1768	23	1748	35	1312	159	1280	0
P.H.O.L. - Orillia	710	33	24	1	58	21	710	31	707	4	0	0	0	0	707	3	706	14	516	49	513	0
P.H.O.L. - Thunder Bay	198	11	0	1	12	18	196	0	196	0	0	1	0	0	196	2	187	4	148	18	138	0
P.H.O.L. - Sudbury	253	5	8	0	13	4	248	8	248	0	0	1	0	0	248	6	239	3	176	11	166	0
P.H.O.L. - Hamilton	1938	105	20	1	126	23	1886	84	1885	10	1	0	0	0	1865	34	1851	36	1270	142	1252	0
P.H.O.L. - Peterborough	560	16	2	0	18	2	557	17	556	3	0	0	0	0	555	5	553	14	301	37	296	0
St. Joseph's - Hamilton	4759	0	0	599	599	139	4759	748	4759	90	4	3	0	0	4759	109	4759	55	4759	447	0	0
Province de l'Ontario	31613	1015	237	1422	2674	610	31283	2155	21478	206	13	26	40	5	21130	328	21252	357	16298	1722	10630	57
Manitoba	6083	46	52	239	337	483	5887	375	2392	33	4	3	3	0	2392	44	1492	20	2392	404	1492	14
Regina	3839	0	0	306	306	82	3839	43	2255	93	5	2	11	0	2255	44	2178	16	2255	574	2255	15
Saskatoon	3284	0	0	208	208	168	3284	77	3284	90	7	4	3	0	3284	55	3287	7	3284	486	3284	21
Saskatchewan	7123	0	0	514	514	250	7123	120	5539	183	12	6	14	0	5539	99	5465	23	5539	1060	5539	36
Alberta	18368	300	824	408	1532	1855	14869	0	14869	361	36	24	121	0	14869	262	14869	299	14869	2661	14869	288
Prairies	31574	346	876	1161	2383	2588	27879	495	22800	577	52	33	138	0	22800	405	21826	342	22800	4125	21900	338
Province de la Colombie-Britannique	14446	141	225	134	743	486	14227	750	4966	150	42	22	36	23	4963	56	4937	240	4597	1070	4018	63
Yukon	841	4	8	6	18	1	841	1	N.A.	N.A.	N.A.	N.A.	N.A.	N.A.	N.A.	N.A.	N.A.	N.A.	N.A.	N.A.	N.A.	N.A.
Territoires du Nord-Ouest	365	18	8	1	27	4	358	0	358	7	0	2	3	0	358	9	358	26	358	99	358	21
Nunavut	158	0	0	2	2	2	155	1	155	6	3	0	3	0	155	10	155	1	155	59	48	1
Territoires	1364	22	16	9	47	7	1354	2	513	13	3	2	6	0	513	19	513	27	513	158	406	22
CANADA	129778	1547	1385	6814	9989	7030	123506	6560	65101	1211	122	98	255	28	64786	1367	63174	1034	47500	7653	50216	660

Les échantillons du Yukon (Yn), des Territoires du Nord-Ouest (T.N.-O.) et du Nunavut (Nt) sont envoyés à des laboratoires de référence dans d'autres provinces. Les résultats soumis reflètent les données des spécimens des provinces et territoires suivants : Yn, T.N.-O. et Nt. □

Certains délais quant à la soumission des rapports peuvent affecter les données de façon rétrospective. Par conséquent, en raison des retards des rapports, la somme des totaux hebdomadaires ne correspond pas au total cumulatif.

Les résultats de la Colombie-Britannique comprennent des spécimens provenant des sites suivants: BC Children's and Women's Hospital, Children's and Women's Hospital Laboratory, Fraser Health Medical Microbiology Laboratory, Island Health, Providence Health Care, Powell River Hospital, St. Paul's Hospital, Vancouver General Hospital, Victoria General Hospital, Victoria Coastal Health, BCCDC Public Health Laboratory, Interior Health Authority sites et Northern Health Authority sites.

Pour la Colombie-Britannique, seuls les chiffres des échantillons de grippe A sous-typés sont inclus dans le nombre hebdomadaire de détections de la grippe ainsi, la somme des résultats positifs pour A (H1N1) pdm09, A (H3) et A (UnS) peut ne pas correspondre à la somme des résultats positifs pour la grippe A totale.

Figure 1 : Nombre de tests de laboratoire positifs pour les autres virus respiratoires, par semaine de surveillance, Canada, 2019-2020

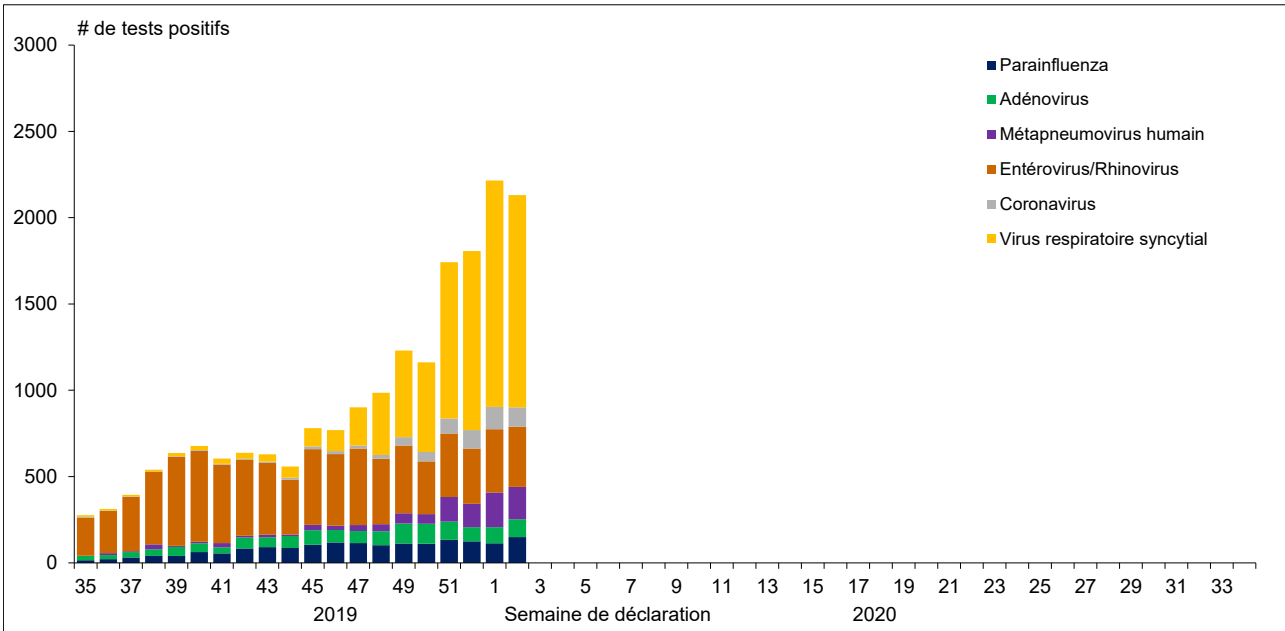


Figure 2 : Détection du virus grippal au Canada, spécimens positifs (%) par région et par semaine de déclaration

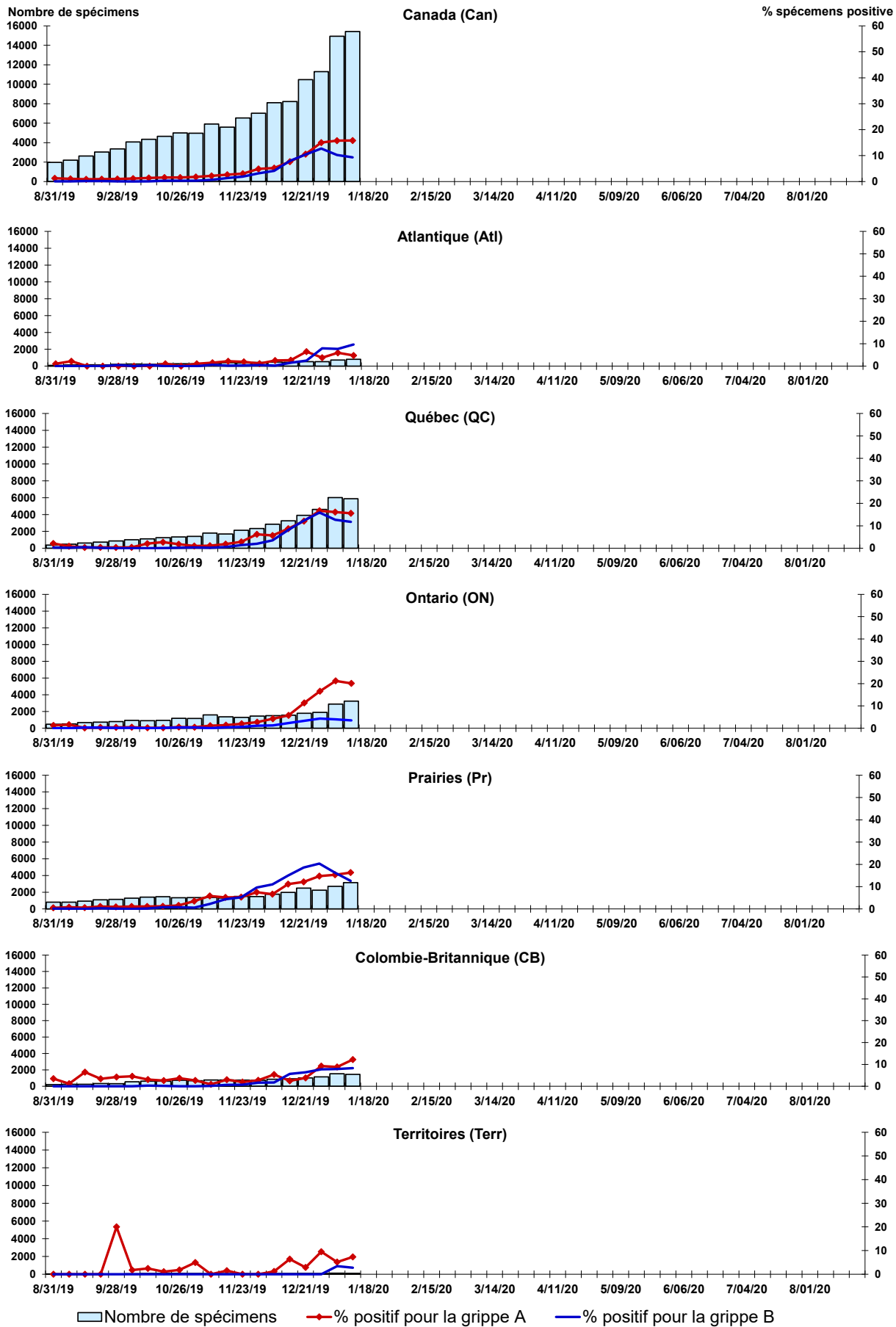


Figure 3 : Détection du virus respiratoire syncytial (VRS) au Canada, spécimens positifs (%) par région et par semaine de déclaration

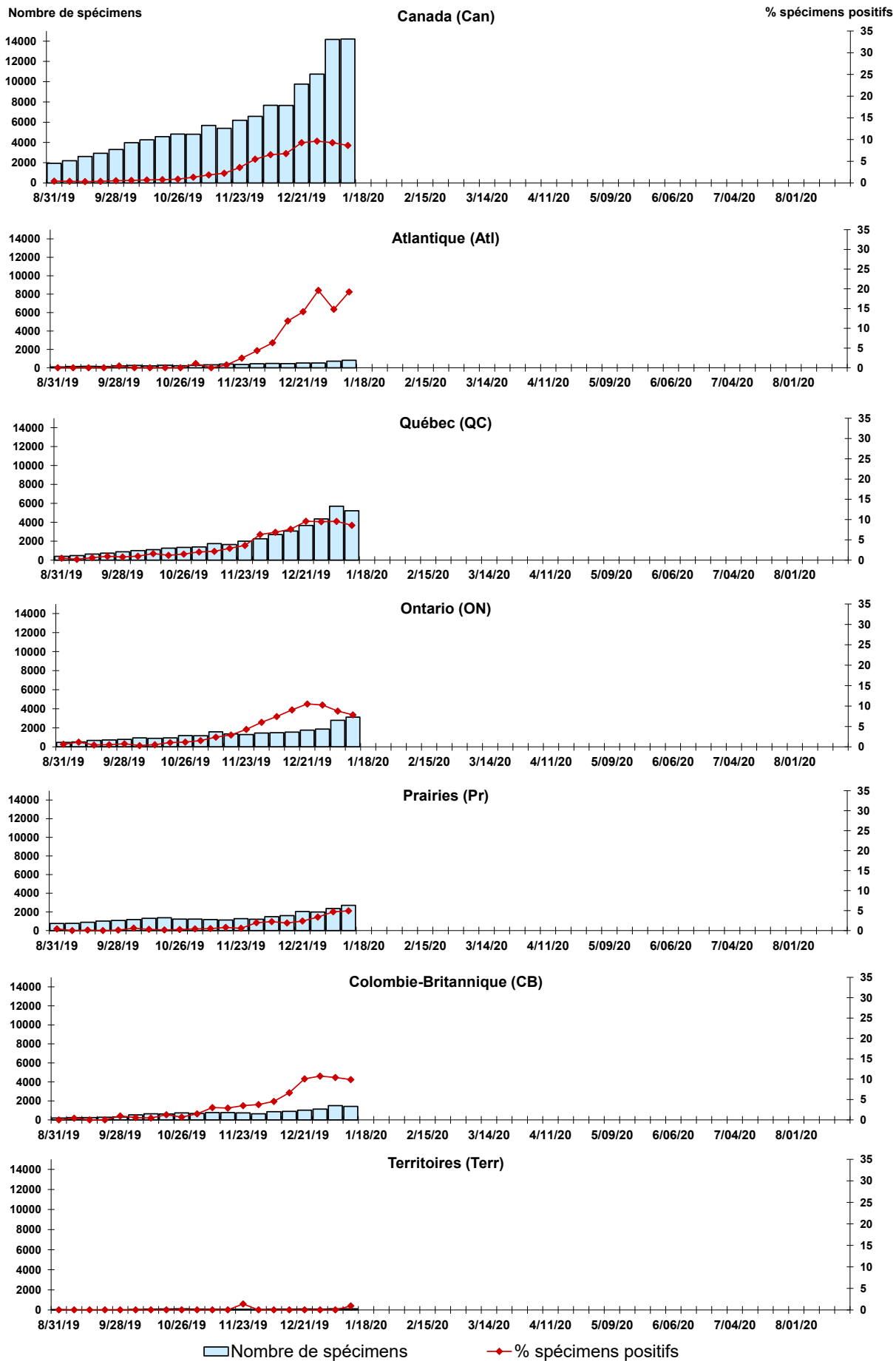


Figure 4 : Détection du virus parainfluenza (PIV) au Canada, spécimens positifs (%) par région et par semaine de déclaration

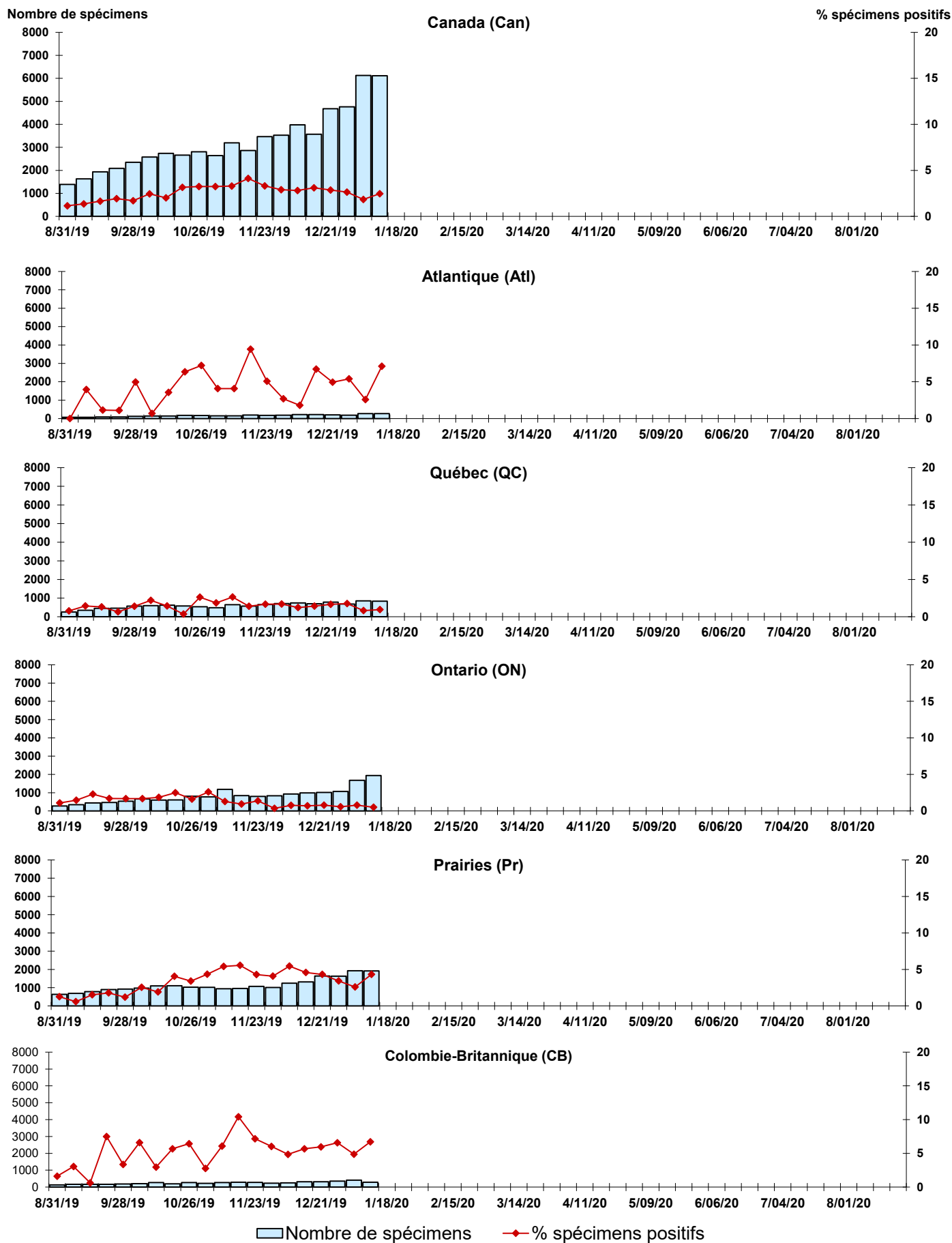


Figure 5 : Détection du virus adénovirus au Canada, spécimens positifs (%) par région et par semaine de déclaration

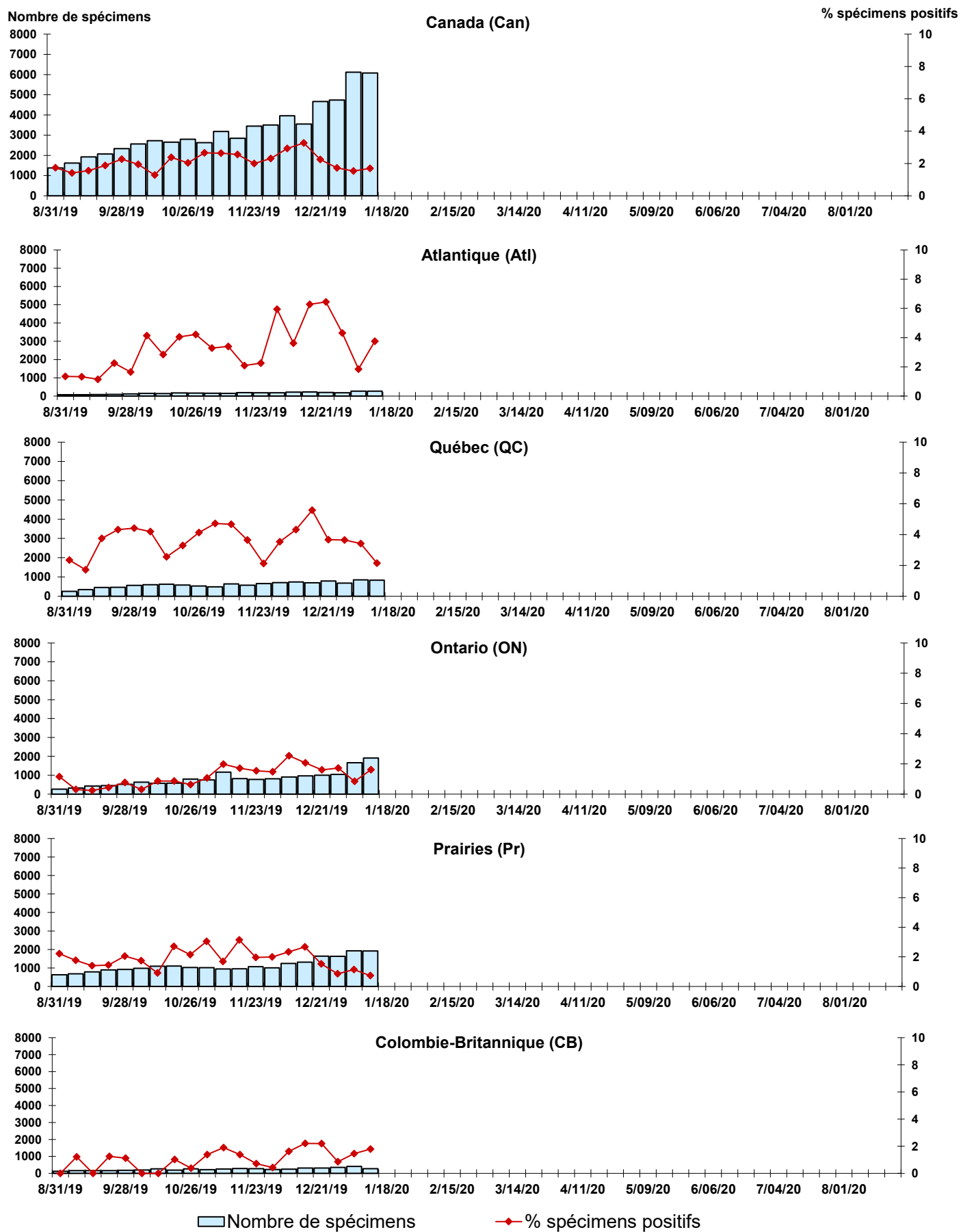


Figure 6 : Détection de métapneumovirus (MPVh) au Canada, spécimens positifs (%) par région et par semaine de déclaration

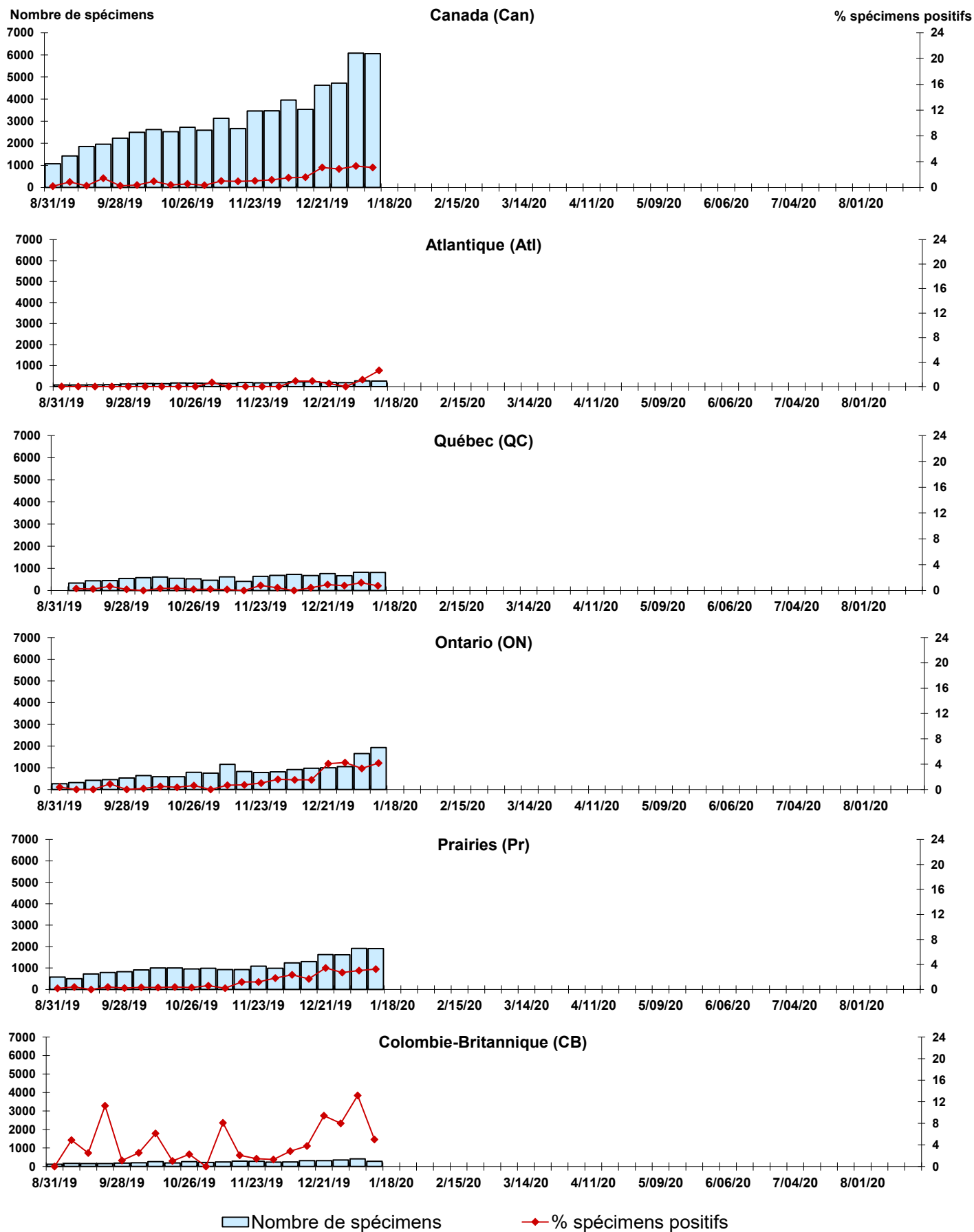


Figure 7 : Détection du virus entérovirus/rhinovirus (entéro/rhino) au Canada, spécimens positifs (%) par région et par semaine de déclaration

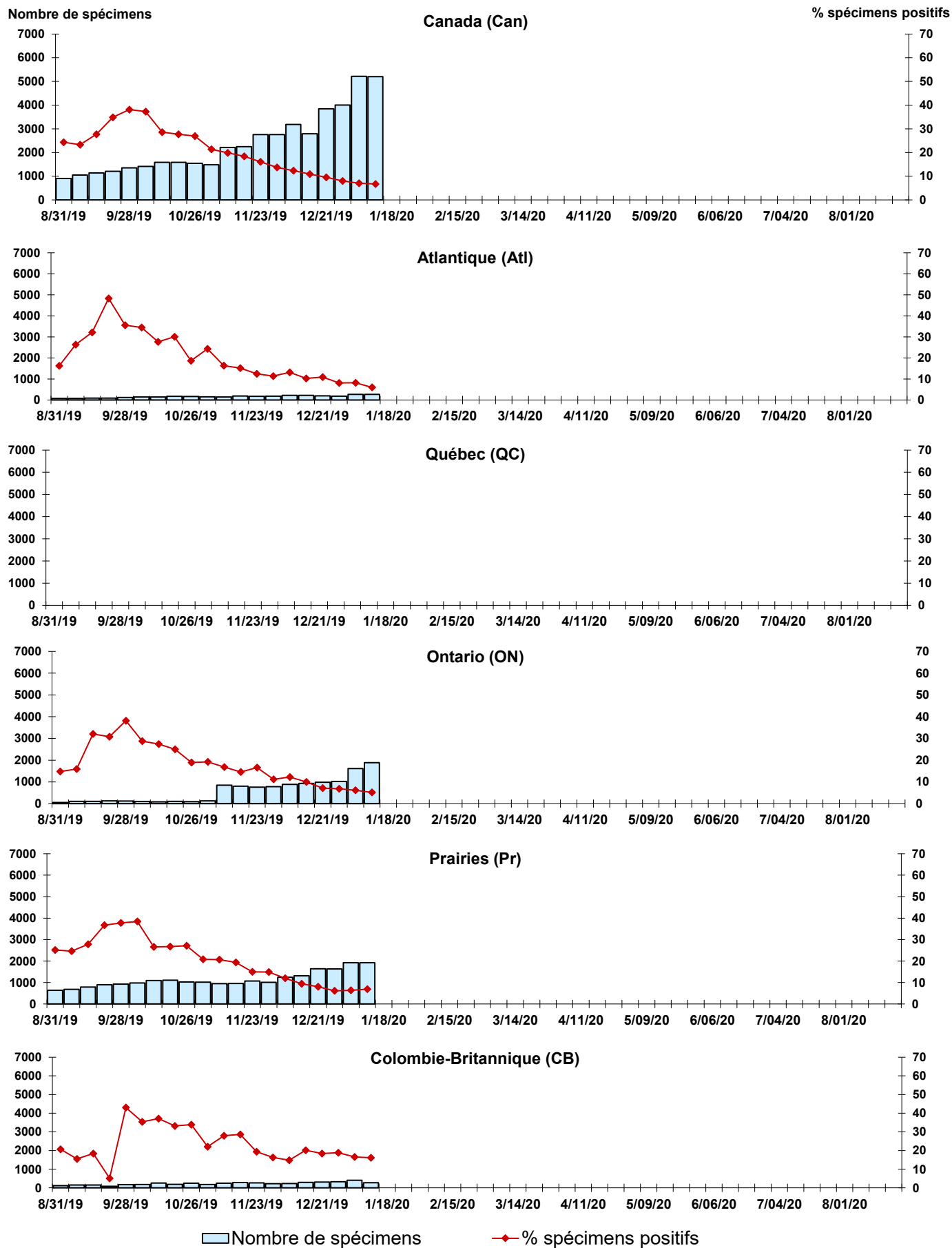
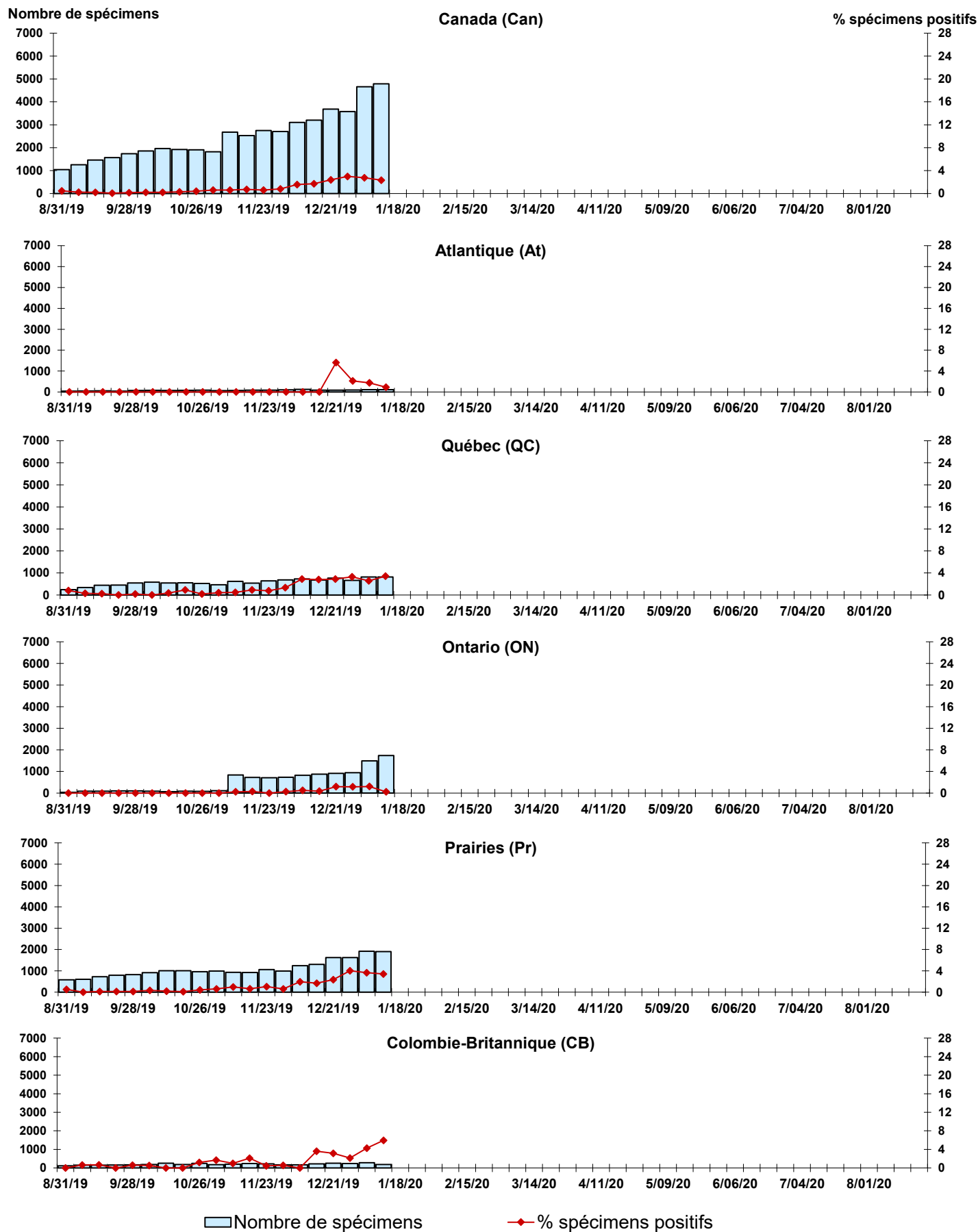


Figure 8 : Détection du virus coronavirus (coron) au Canada, spécimens positifs (%) par région et par semaine de déclaration



Abbreviations:

A(H1N1)pdm09: Virus de la grippe A(H1N1)pdm09

A(H3): Virus de la grippe A(H3N2)

A(non sous-typé): Virus de la grippe A (non sous-typé)

Adéno: Adénovirus

CHEO: Centre hospitalier pour enfants de l'est de l'Ontario

Coron: Coronavirus

Entéro: Entérovirus

HSC: Health Sciences Centre

MPVh: métapneumovirus humain

N.D.: non disponible

P.H.O.L.: Public Health Ontario Laboratory

PIV: virus parainfluenza

Rhino: Rhinovirus

UHN: University Health Network

VRS: virus respiratoire syncytial

Notes:

Les échantillons du Yukon (Yn), des Territoires du Nord-Ouest (T.N.-O.) et du Nunavut (Nt) sont envoyés à des laboratoires de référence dans d'autres provinces. Les résultats rapportés pour les territoires reflètent le nombre des spécimens identifiés comme provenant du Yn, T.N.-O. et Nt.

Certains délais quant à la soumission des rapports peuvent affecter les données de façon rétrospective. Par conséquent, en raison des retards des rapports, la somme des totaux hebdomadaires ne correspond pas au total cumulatif.