

Détection de virus des voies respiratoires au Canada

Rapport de virus des voies respiratoires, semaine 21 - se terminant le 23 mai 2020

Le programme de Surveillance et détection de virus des voies respiratoires recueille des données à partir de certains laboratoires au Canada sur le nombre de tests effectués et le nombre de tests qui s'avèrent positifs pour l'influenza et d'autres virus respiratoires. Les données sont présentées sur une base hebdomadaire toute l'année à la Centre de l'immunisation et des maladies respiratoires infectieuses (CIMRI), Agence de la santé publique du Canada. Ces données sont également résumées dans le rapport hebdomadaire Surveillance de l'influenza.

Le nombre de détections du coronavirus indiqué dans ce Rapport de virus des voies respiratoires correspond uniquement aux coronavirus humains saisonniers, pas au nouveau coronavirus (SARS-CoV2) à l'origine de la COVID-19. Vous trouverez de plus amples renseignements sur la COVID-19 en cliquant sur ce lien : [Maladie à coronavirus \(COVID-19\) : Mise à jour sur l'écllosion.](#)

Tableau 1 : Détection/isolement de virus des voies respiratoires pour la semaine se terminant le 23 mai 2020 (Code hebdomadaire 202021)

Laboratoire rapporteur	Grippe Test	A(H1N1)pdm09 Positive	A(H3) Positive	A(non sous-typé) Positive	Grippe A Positive Total	Grippe B Positive Total	VRS Test	VRS Positive	PIV Test	PIV 1 Positive	PIV 2 Positive	PIV 3 Positive	PIV 4 Positive	Autre PIV Positive	Adéno Test	Adéno Positive	MPVh Test	MPVh Positive	Entéro/Rhino Test	Entéro/Rhino Positive	Coron Test	Coron Positive
Terre-Neuve	0	0	0	0	0	0	0	0	0	0	0	0	0	0	0	0	0	0	0	0	N.A.	N.A.
Île-du-Prince-Édouard	5	0	0	0	0	0	5	0	0	0	0	0	0	0	0	0	0	0	0	0	0	0
Nouvelle-Écosse	24	0	0	0	0	0	24	0	21	0	0	0	0	0	21	1	21	0	21	0	21	0
Nouveau-Brunswick	46	0	0	0	0	0	46	0	13	0	0	0	0	0	13	0	13	0	13	0	13	0
Atlantique	75	0	0	0	0	0	75	0	34	0	0	0	0	0	34	1	34	0	34	0	34	0
Région Nord-Est	20	0	0	0	0	0	17	0	0	0	0	0	0	0	0	0	0	0	N.A.	N.A.	0	0
Québec-Chaudière-Appalaches	0	0	0	0	0	0	9	0	8	0	0	0	0	0	8	0	8	0	N.A.	N.A.	8	0
Centre-du-Québec	14	0	0	0	0	0	12	0	11	0	0	0	0	0	11	0	11	0	N.A.	N.A.	11	0
Montréal-Laval	5	0	0	0	0	0	5	0	0	0	0	0	0	0	0	0	0	0	N.A.	N.A.	0	0
Ouest du Québec	5	0	0	0	0	0	5	0	0	0	0	0	0	0	0	0	0	0	N.A.	N.A.	0	0
Montérégie	0	0	0	0	0	0	0	0	0	0	0	0	0	0	0	0	0	0	N.A.	N.A.	0	0
Province de Québec	44	0	0	0	0	0	48	0	19	0	0	0	0	0	19	0	19	0	N.A.	N.A.	19	0
P.H.O.L. - Ottawa	21	0	0	0	0	0	21	0	21	0	0	0	0	0	21	0	21	0	21	0	21	0
CHEO - Ottawa	208	0	0	0	0	6	208	3	15	0	0	0	0	0	15	0	15	0	15	1	15	0
P.H.O.L. - Kingston	29	0	0	0	0	0	27	0	27	0	0	0	0	0	27	0	27	0	27	0	27	0
UHN / Mount Sinai Hospital	11	0	0	0	0	0	11	0	11	0	0	0	0	0	0	0	11	0	0	0	N.A.	N.A.
P.H.O.L. - Toronto	208	1	0	0	1	0	208	0	208	0	0	0	0	0	208	0	208	0	208	0	208	0
Sick Kids Hospital - Toronto	0	0	0	0	0	0	0	0	0	0	0	0	0	0	0	0	0	0	0	0	0	0
Sunnybrook & Women's College HSC	0	0	0	0	0	0	0	0	0	0	0	0	0	0	0	0	0	0	0	0	0	0
P.H.O.L. - Sault Ste. Marie	16	0	0	0	0	0	16	0	16	0	0	0	0	0	16	0	16	0	16	0	16	0
P.H.O.L. - Timmins	2	0	0	0	0	0	2	0	2	0	0	0	0	0	2	0	2	0	2	0	2	0
St. Joseph's - London	37	0	0	0	0	0	37	0	37	0	0	0	0	0	37	0	37	0	0	0	0	0
P.H.O.L. - London	39	0	0	0	0	0	39	0	39	0	0	0	0	0	39	0	38	0	39	0	38	0
P.H.O.L. - Orillia	13	0	0	0	0	0	13	0	13	0	0	0	0	0	13	0	13	0	13	0	13	0
P.H.O.L. - Thunder Bay	43	0	0	0	0	0	43	1	43	0	0	0	0	0	43	1	43	0	43	2	43	0
P.H.O.L. - Sudbury	5	0	0	0	0	0	5	0	5	0	0	0	0	0	5	0	5	0	5	0	5	0
P.H.O.L. - Hamilton	40	0	0	0	0	0	39	0	39	0	0	0	0	0	39	0	39	0	39	0	39	0
P.H.O.L. - Peterborough	14	0	0	0	0	0	14	0	14	0	0	0	0	0	14	0	14	0	14	0	14	0
St. Joseph's - Hamilton	598	0	0	0	0	0	598	0	598	0	0	0	0	0	598	1	598	0	598	5	0	0
Province de l'Ontario	1284	1	0	0	1	6	1281	4	1088	0	0	0	0	0	1077	2	1087	0	1040	8	441	0
Manitoba	721	0	0	1	1	0	721	3	59	0	1	0	0	0	59	0	51	0	59	0	0	0
Regina	140	0	0	0	0	0	140	0	119	0	0	0	0	0	119	2	119	0	119	15	119	0
Saskatoon	0	0	0	0	0	0	0	0	0	0	0	0	0	0	0	0	0	0	0	0	0	0
Saskatchewan	140	0	0	0	0	0	140	0	119	0	0	0	0	0	119	2	119	0	119	15	119	0
Alberta	4775	0	0	0	0	0	4773	0	4773	0	0	0	2	0	4773	33	4773	5	4773	111	4773	3
Prairies	5636	0	0	1	1	0	5634	3	4951	0	1	0	2	0	4951	35	4943	5	4951	126	4892	3
Province de la Colombie-Britannique	2294	0	0	0	0	1	2293	0	1421	0	0	0	0	2	1421	2	1421	2	1409	11	96	1
Yukon	85	0	0	0	0	0	85	0	N.A.	N.A.	N.A.	N.A.	N.A.	N.A.	N.A.	N.A.	N.A.	N.A.	N.A.	N.A.	N.A.	N.A.
Territoires du Nord-Ouest	20	0	0	0	0	0	20	0	20	0	0	0	0	0	20	0	20	1	20	1	20	0
Nunavut	50	0	0	0	0	1	50	1	50	1	0	0	0	0	50	0	50	0	50	9	4	2
Territoires	155	0	0	0	0	1	155	1	70	1	0	0	0	0	70	0	70	1	70	10	24	2
CANADA	9488	1	0	1	2	8	9486	8	7583	1	1	0	2	2	7572	40	7574	8	7504	155	5506	6

Les échantillons du Yukon (Yn), des Territoires du Nord-Ouest (T.N.-O.) et du Nunavut (Nt) sont envoyés à des laboratoires de référence dans d'autres provinces. Les résultats soumis reflètent les données des spécimens des provinces et territoires suivants : Yn, T.N.-O. et Nt.

Les résultats de la Colombie-Britannique comprennent des spécimens provenant des sites suivants: BC Children's and Women's Hospital, Children's and Women's Hospital Laboratory, Fraser Health Medical Microbiology Laboratory, Island Health, Providence Health Care, Powell River Hospital, St. Paul's Hospital, Vancouver General Hospital, Victoria General Hospital, Victoria Coastal Health, BCCDC Public Health Laboratory, Interior Health Authority sites et Northern Health Authority sites.

Certains délais quant à la soumission des rapports peuvent affecter les données de façon rétrospective.

Pour la Colombie-Britannique, seuls les chiffres des échantillons de grippe A sous-typés sont inclus dans le nombre hebdomadaire de détections de la grippe ainsi, la somme des résultats positifs pour A (H1N1) pdm09, A (H3) et A (UnS) peut ne pas correspondre à la somme des résultats positifs pour la grippe A totale.

Tableau 2 : Détection/isolement de virus des voies respiratoires pour la période du 25 août 2019 - 23 mai 2020 (Code hebdomadaire 201935-202021)

Laboratoire rapporteur	Grippe Test	A(H1N1)pdm09 Positive	A(H3) Positive	A(non sous-typé) Positive	Grippe A Positive Total	Grippe B Positive Total	VRS Test	VRS Positive	PIV Test	PIV 1 Positive	PIV 2 Positive	PIV 3 Positive	PIV 4 Positive	Autre PIV Positive	Adéno Test	Adéno Positive	MPVh Test	MPVh Positive	Entéro/Rhino Test	Entéro/Rhino Positive	Coron Test	Coron Positive
Terre-Neuve	10859	8	33	166	207	512	10859	330	10859	147	2	11	0	0	10859	112	10859	189	10859	353	N.A.	N.A.
Île-du-Prince-Édouard	1267	0	0	144	144	78	1267	146	48	1	0	0	1	0	48	0	46	0	48	16	48	2
Nouvelle-Écosse	6588	3	2	196	201	248	6690	625	559	13	1	3	5	0	593	12	593	11	593	77	606	14
Nouveau-Brunswick	11693	61	29	957	1047	1292	11634	1077	2361	53	7	0	13	0	2361	62	2361	16	2361	286	6361	125
Atlantique	30407	72	64	1463	1599	2130	30450	2178	13827	214	10	14	19	0	13861	186	13859	216	13861	732	7015	141
Région Nord-Est	9203	0	0	1136	1136	1323	7887	644	0	0	0	0	0	0	0	0	0	0	N.A.	N.A.	0	0
Québec-Chaudière-Appalaches	13991	0	0	1900	1900	1829	13879	1318	2700	31	4	3	14	0	2748	80	2145	24	N.A.	N.A.	2088	35
Centre-du-Québec	18981	0	0	2909	2909	2395	15285	1385	42	0	0	1	0	0	42	0	42	0	N.A.	N.A.	42	1
Montréal-Laval	37918	0	0	4021	4021	2411	36764	2398	16754	144	4	35	13	0	16754	514	16291	270	N.A.	N.A.	16601	261
Ouest du Québec	12565	0	0	1745	1745	1278	11717	1089	0	0	0	0	0	0	0	0	0	0	N.A.	N.A.	0	0
Montérégie	8520	0	0	1133	1133	791	8292	610	0	0	0	0	0	0	0	0	0	0	N.A.	N.A.	0	0
Province de Québec	101178	0	0	12844	12844	10027	93824	7444	19496	175	8	39	27	0	19544	594	18478	294	N.A.	N.A.	18731	297
P.H.O.L. - Ottawa	1811	108	61	3	172	71	1802	86	1777	2	0	0	0	0	1777	18	1763	61	1621	78	1606	0
CHEO - Ottawa	9421	1	0	659	660	458	9421	686	951	17	0	5	10	5	951	20	951	20	954	167	942	28
P.H.O.L. - Kingston	1415	62	27	4	93	23	1391	68	1387	1	0	0	0	0	1387	17	1378	60	1218	63	1205	0
UHN / Mount Sinai Hospital	11996	9	0	651	660	218	11996	348	608	7	2	10	2	0	0	0	685	16	0	0	N.A.	N.A.
P.H.O.L. - Toronto	17479	1349	144	36	1529	355	17015	416	16936	34	0	3	0	0	16936	154	16716	440	14392	797	14152	0
Sick Kids Hospital - Toronto	2407	104	13	99	216	168	1936	208	1936	26	5	8	27	0	1936	53	1936	48	1936	366	1936	92
Sunnybrook & Women's College HSC	3456	0	0	124	124	25	3456	64	3456	9	0	17	0	0	3197	11	3316	35	3316	66	120	0
P.H.O.L. - Sault Ste. Marie	554	20	0	0	20	8	537	28	538	1	0	0	0	0	538	5	535	33	487	14	484	0
P.H.O.L. - Timmins	683	65	3	2	70	12	651	32	654	0	0	0	0	0	654	1	651	30	626	5	621	0
St. Joseph's - London	4609	0	0	238	238	114	4609	334	1575	19	4	3	14	0	1575	24	1575	33	798	111	745	22
P.H.O.L. - London	5243	309	112	9	430	145	5208	250	5194	8	0	0	0	0	5196	49	5155	180	4738	296	4687	0
P.H.O.L. - Orillia	1634	81	31	3	115	33	1631	89	1628	4	0	0	0	0	1628	8	1623	50	1437	81	1430	0
P.H.O.L. - Thunder Bay	1230	82	17	9	108	45	1228	64	1228	0	0	1	0	0	1228	15	1217	52	1180	55	1168	0
P.H.O.L. - Sudbury	890	29	14	4	47	15	884	45	885	0	0	1	0	0	885	9	875	14	813	28	802	0
P.H.O.L. - Hamilton	5012	286	39	12	337	117	4864	164	4845	10	1	0	0	0	4845	68	4824	139	4250	339	4225	0
P.H.O.L. - Peterborough	1199	66	4	1	71	10	1190	33	1189	3	0	0	0	0	1188	10	1184	47	934	75	927	0
St. Joseph's - Hamilton	29055	0	0	1617	1617	806	29055	1275	29055	119	6	26	0	0	29055	271	29055	461	29055	1280	0	0
Province de l'Ontario	98094	2571	465	3471	6507	2623	96874	4190	73842	260	18	74	53	5	72976	733	73439	1719	67755	3821	35050	142
Manitoba	20482	174	134	1340	1648	889	20089	1006	3876	48	9	4	8	0	3876	58	2791	59	3876	491	2365	76
Regina	13139	43	26	1193	1262	665	13148	1043	5404	148	14	6	30	0	5404	90	5327	205	5404	806	5404	149
Saskatoon	4455	0	0	318	318	235	4455	182	4519	98	12	6	7	0	4519	66	4522	27	4519	530	4519	45
Saskatchewan	17594	43	26	1511	1580	900	17603	1225	9923	246	26	12	37	0	9923	156	9849	232	9923	1336	9923	194
Alberta	81622	1738	1287	1346	4371	3416	74172	0	74172	494	98	98	265	0	74172	834	74172	1625	74172	5637	74172	1721
Prairies	119698	1955	1447	4197	7599	5205	111864	2231	87971	788	133	114	310	0	87971	1048	86812	1916	87971	7464	86460	1991
Province de la Colombie-Britannique	81165	277	244	1849	4088	2574	80804	2770	22639	184	58	38	52	86	22636	162	22560	687	21867	1747	8132	313
Yukon	7361	4	8	55	73	45	7361	23	N.A.	N.A.	N.A.	N.A.	N.A.	N.A.	N.A.	N.A.	N.A.	N.A.	N.A.	N.A.	N.A.	N.A.
Territoires du Nord-Ouest	1492	90	19	1	110	191	1481	0	1481	14	2	13	13	0	1481	21	1481	87	1481	183	1481	75
Nunavut	995	5	14	42	61	73	992	48	992	27	3	1	6	0	992	20	992	23	992	128	224	31
Territoires	9848	99	41	98	244	309	9834	71	2473	41	5	14	19	0	2473	41	2473	110	2473	311	1705	106
CANADA	440390	4974	2261	23922	32881	22868	423650	18884	220248	1662	232	293	480	91	219461	2764	217621	4942	193927	14075	157093	2990

Les échantillons du Yukon (Yn), des Territoires du Nord-Ouest (T.N.-O.) et du Nunavut (Ni) sont envoyés à des laboratoires de référence dans d'autres provinces. Les résultats soumis reflètent les données des spécimens des provinces et territoires suivants : Yn, T.N.-O. et Ni.

Certains délais quant à la soumission des rapports peuvent affecter les données de façon rétrospective. Par conséquent, en raison des retards des rapports, la somme des totaux hebdomadaires ne correspond pas au total cumulé.

Les résultats de la Colombie-Britannique comprennent des spécimens provenant des sites suivants: BC Children's and Women's Hospital, Children's and Women's Hospital Laboratory, Fraser Health Medical Microbiology Laboratory, Island Health, Providence Health Care, Powell River Hospital, St. Paul's Hospital, Vancouver General Hospital, Victoria General Hospital, Victoria Coastal Health, BCCDC Public Health Laboratory, Interior Health Authority sites et Northern Health Authority sites.

Pour la Colombie-Britannique, seuls les chiffres des échantillons de grippe A sous-typés sont inclus dans le nombre hebdomadaire de détections de la grippe ainsi, la somme des résultats positifs pour A (H1N1) pdm09, A (H3) et A (JnS) peut ne pas correspondre à la somme des résultats positifs pour la grippe A totale.

Figure 1 : Nombre de tests de laboratoire positifs pour les autres virus respiratoires, par semaine de surveillance, Canada, 2019-2020

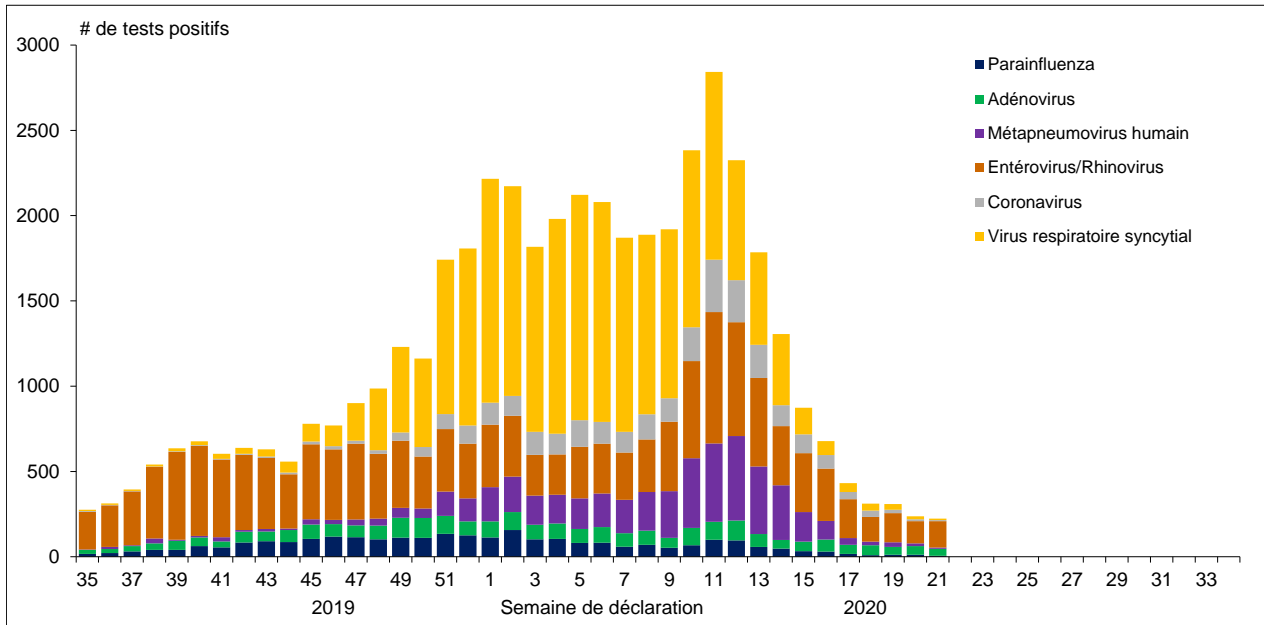


Figure 2 : Détection du virus grippal au Canada, spécimens positifs (%) par région et par semaine de déclaration

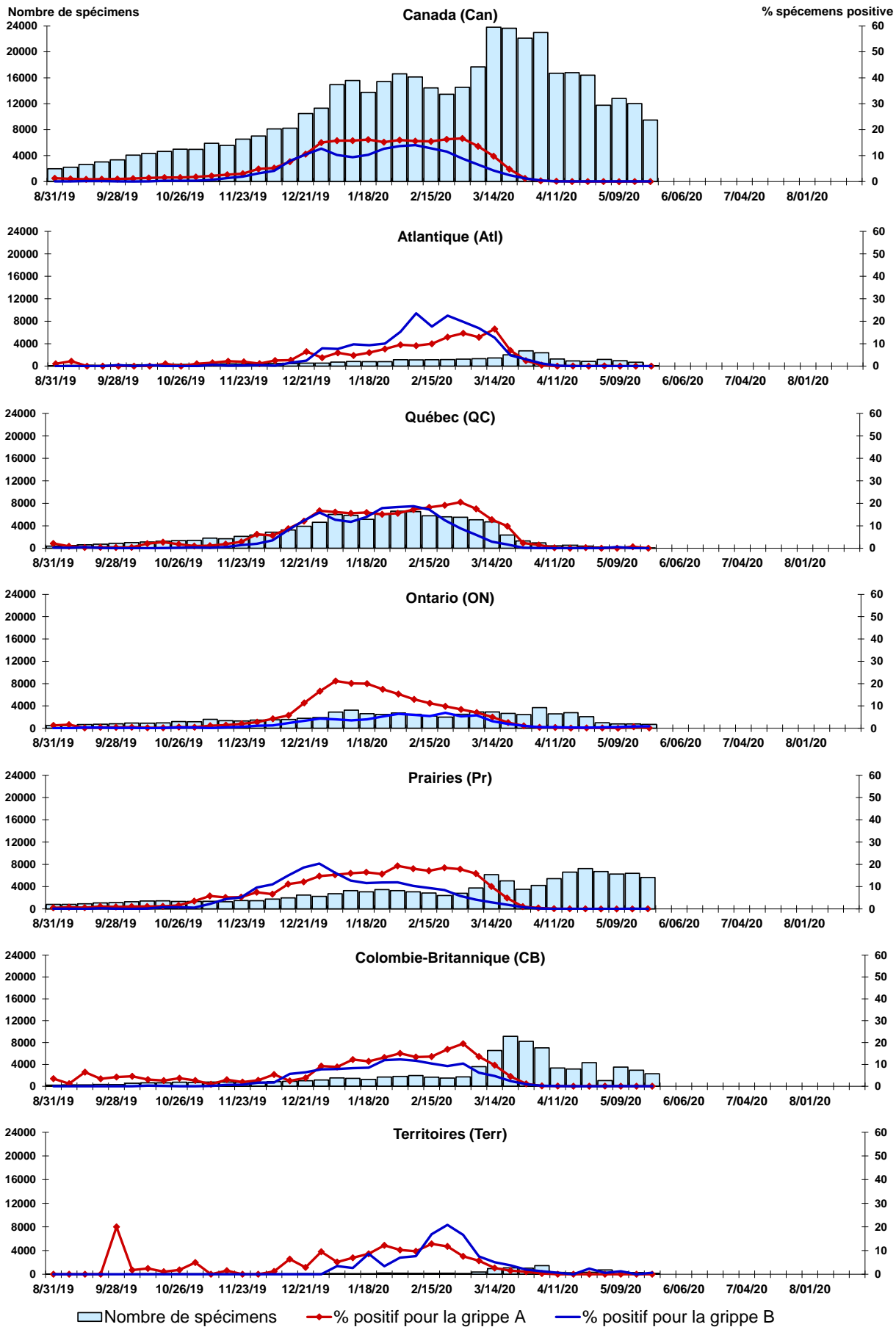


Figure 3 : Détection du virus respiratoire syncytial (VRS) au Canada, spécimens positifs (%) par région et par semaine de déclaration

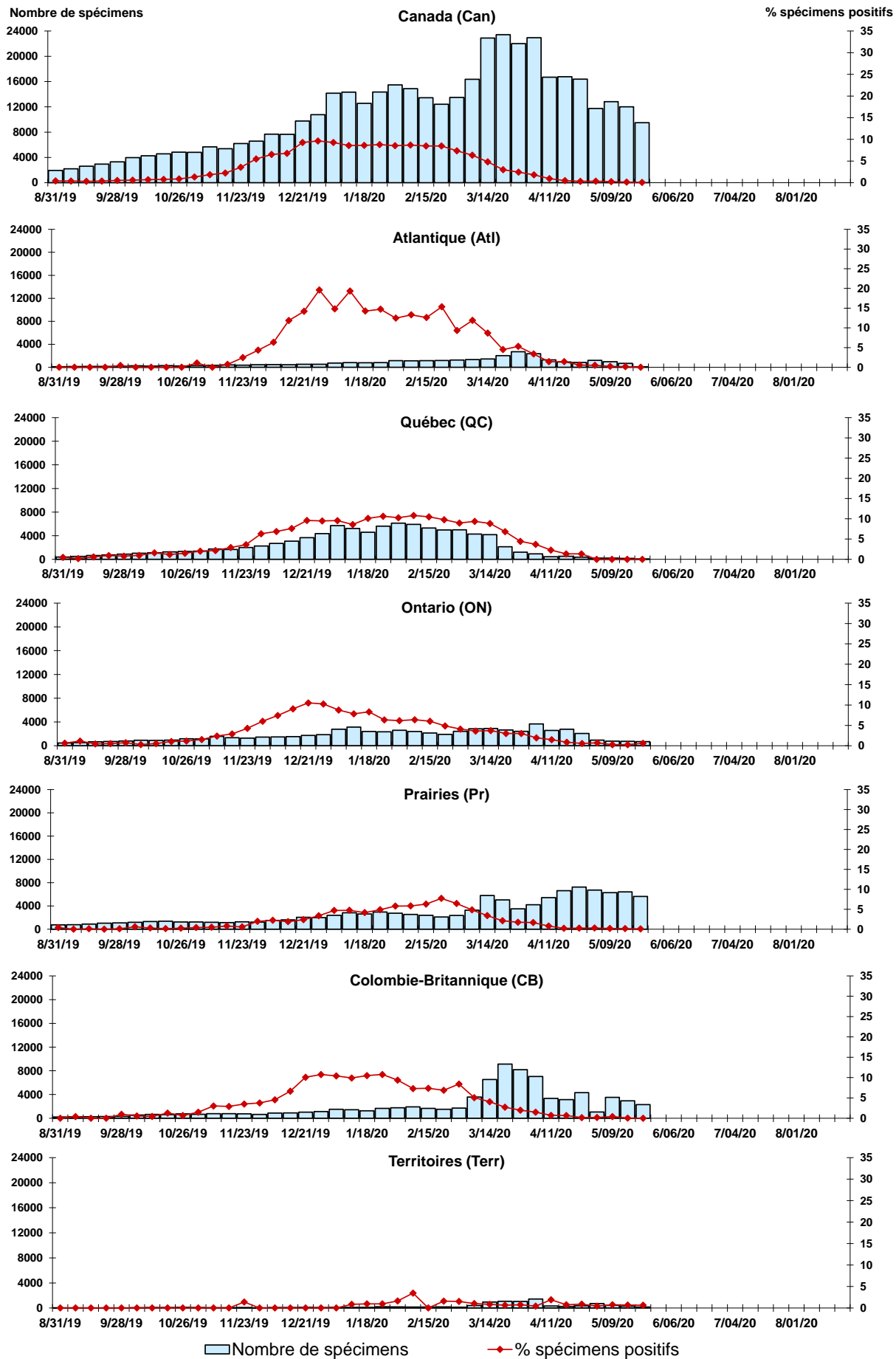


Figure 4 : Détection du virus parainfluenza (PIV) au Canada, spécimens positifs (%) par région et par semaine de déclaration

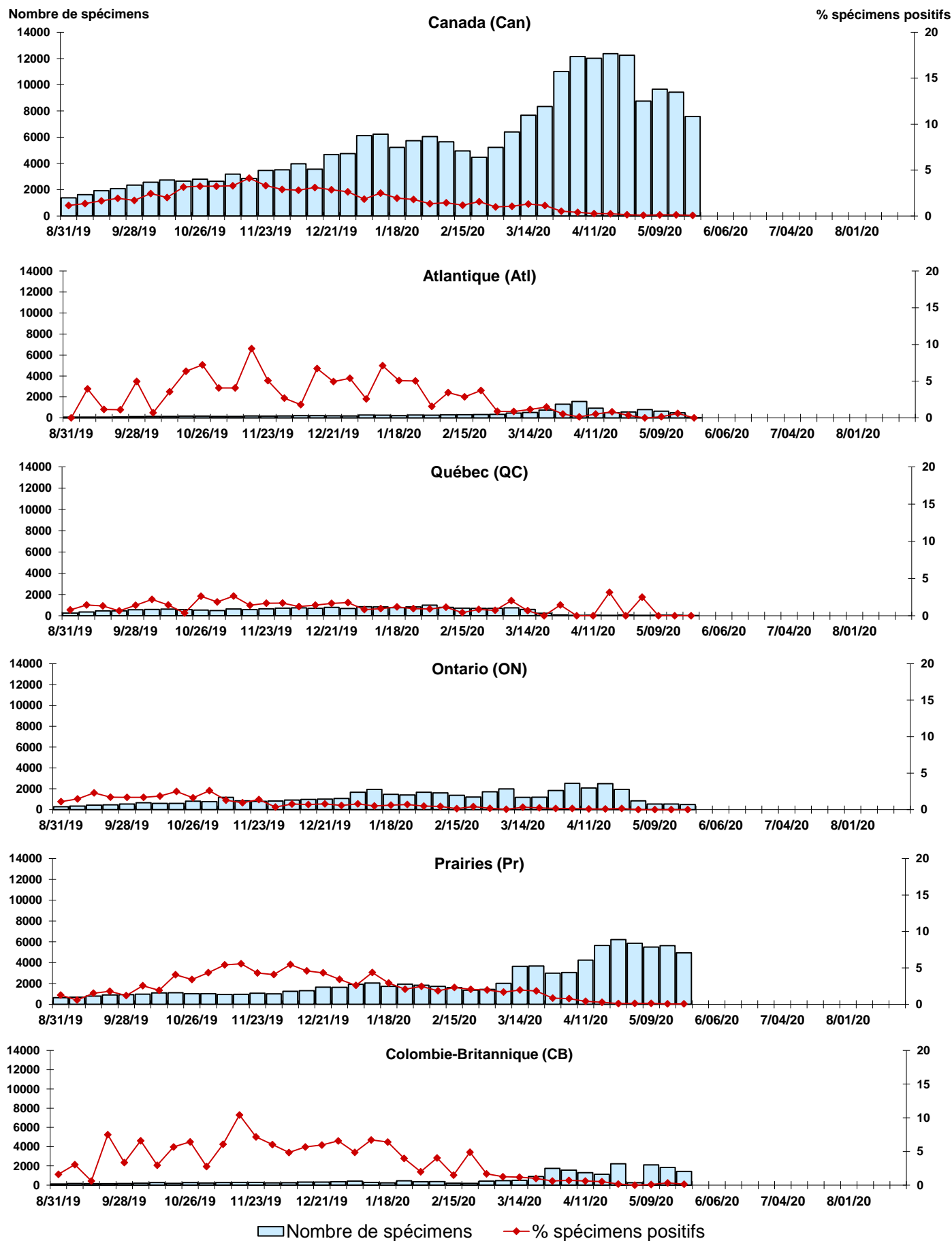


Figure 5 : Détection du virus adénovirus au Canada, spécimens positifs (%) par région et par semaine de déclaration

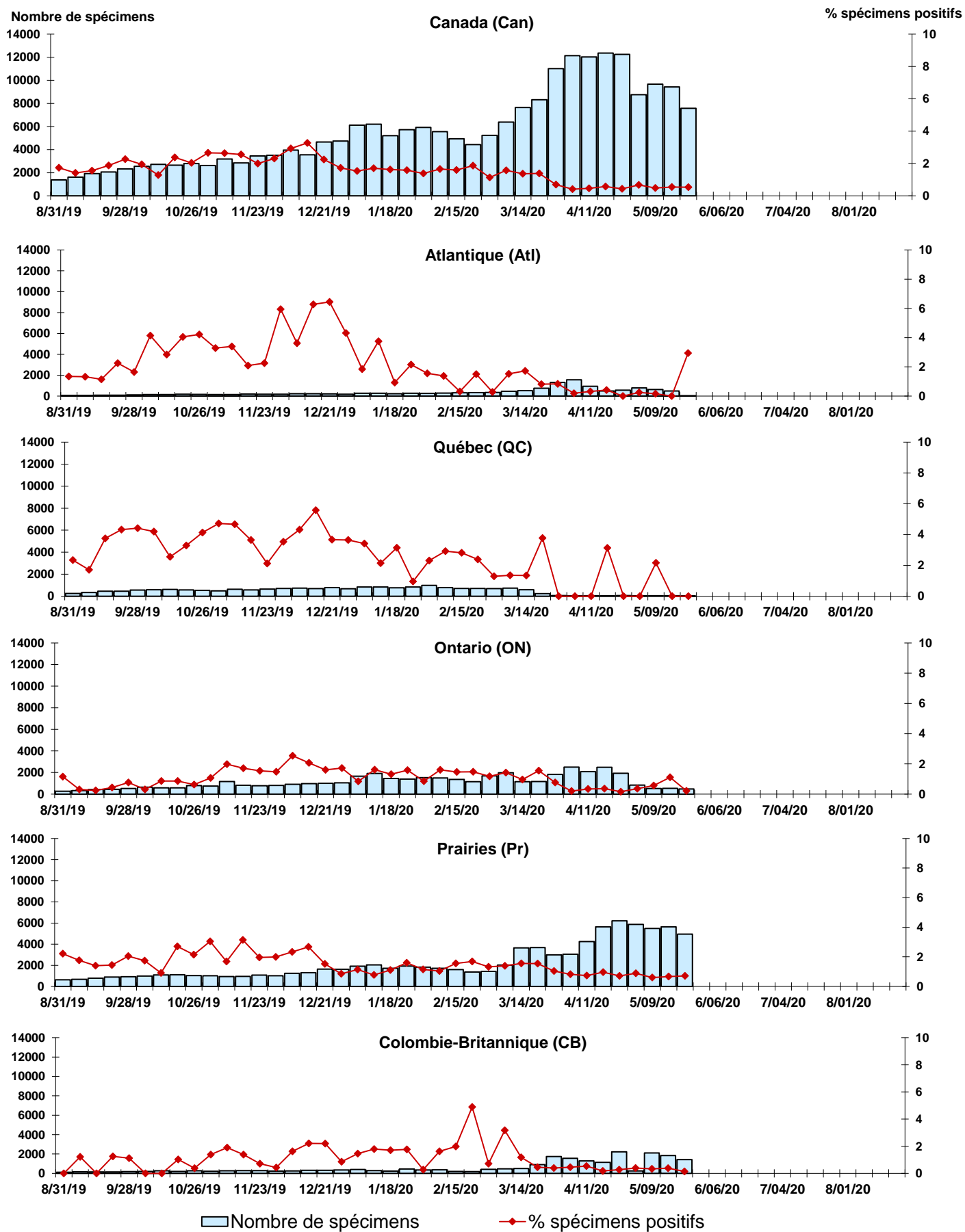


Figure 6 : Détection de métapneumovirus (MPVh) au Canada, spécimens positifs (%) par région et par semaine de déclaration

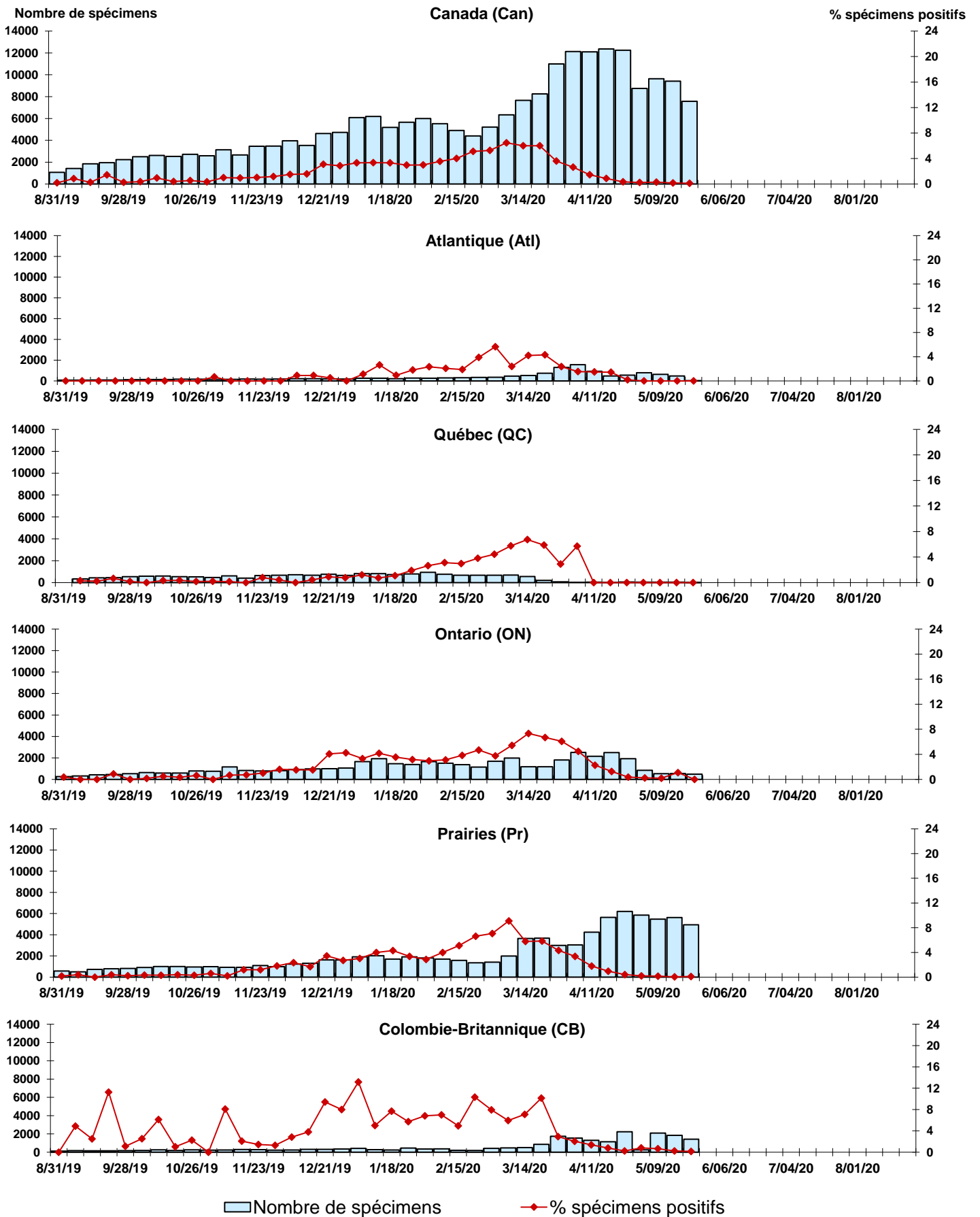


Figure 7 : Détection du virus entérovirus/rhinovirus (entéro/rhino) au Canada, spécimens positifs (%) par région et par semaine de déclaration

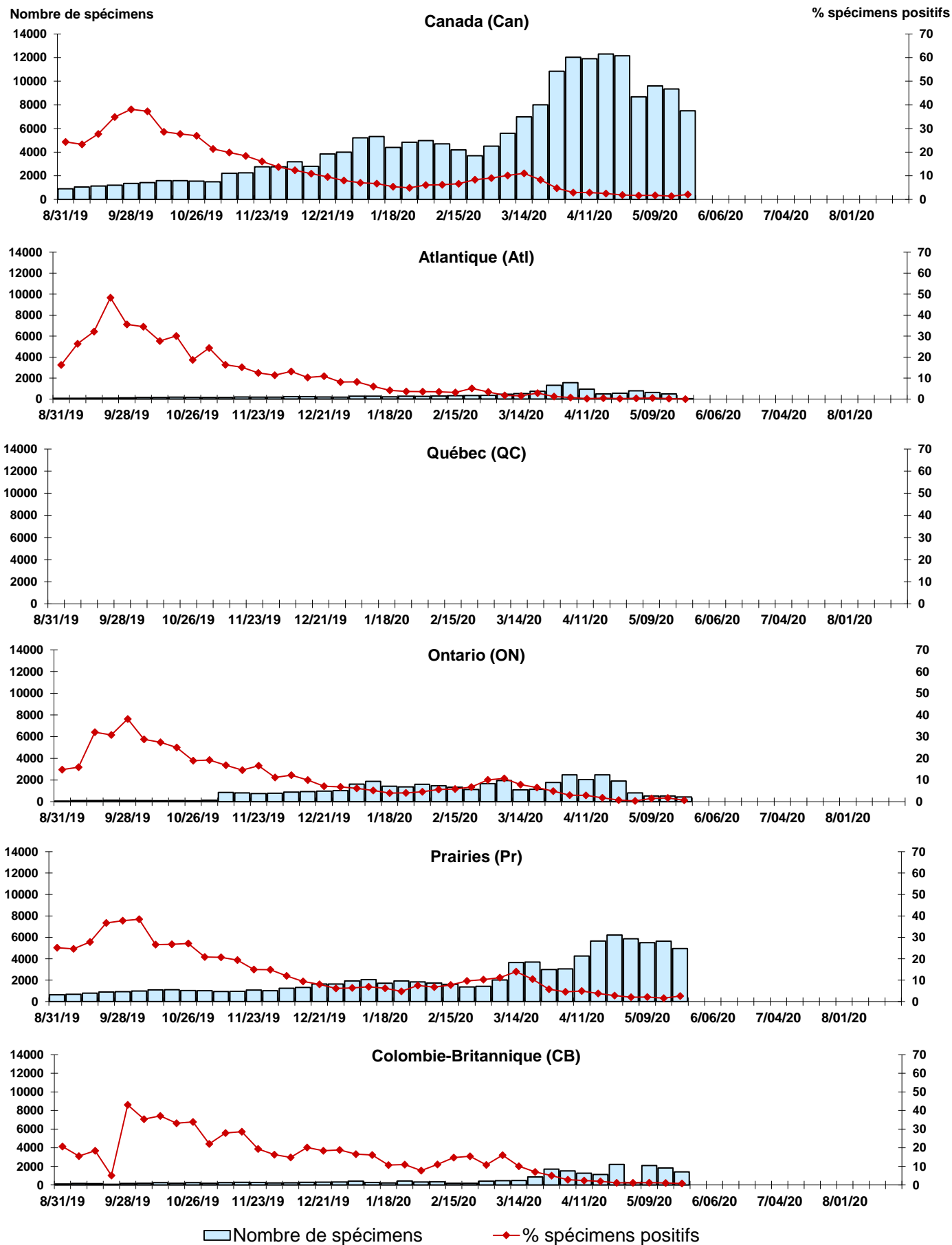
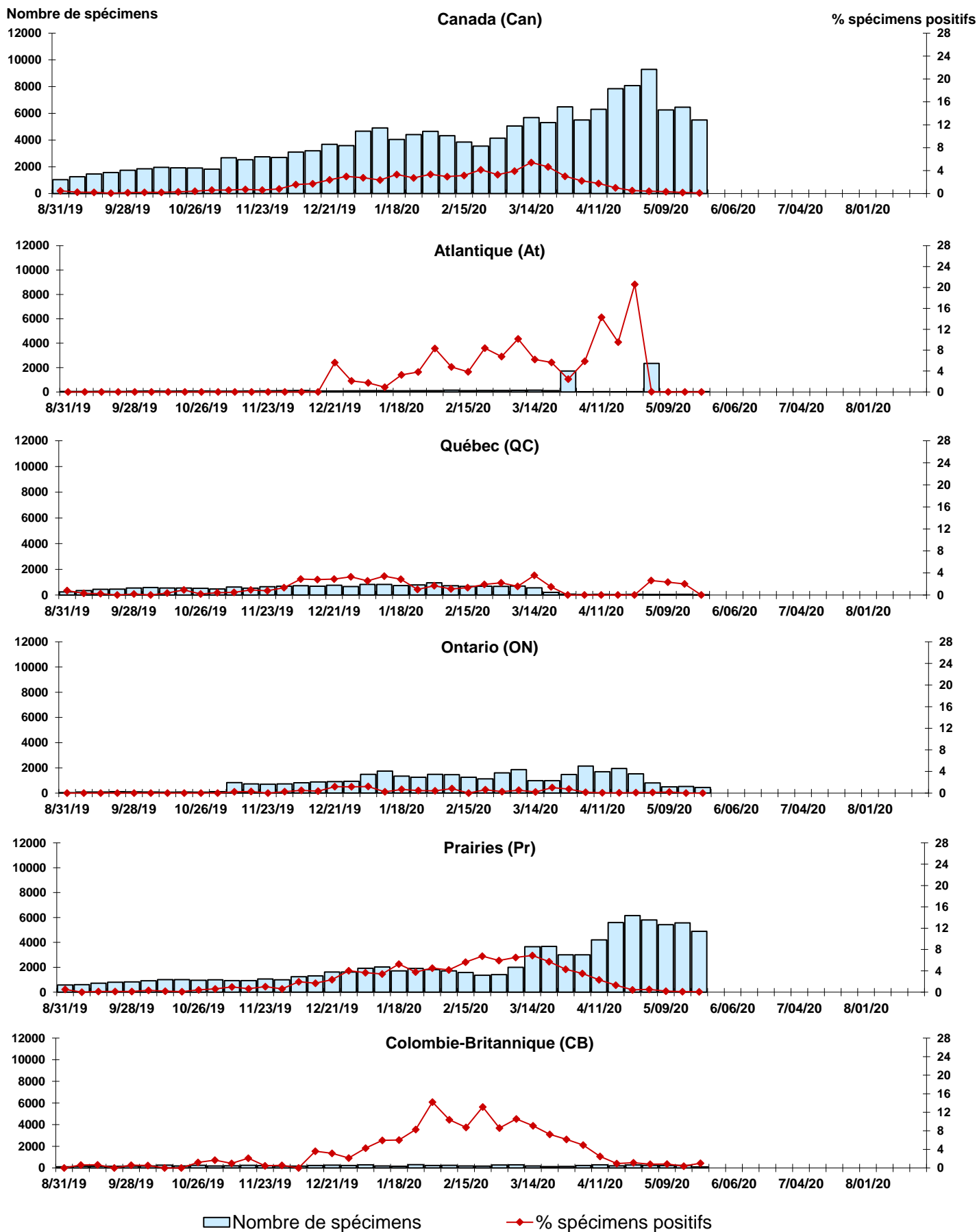


Figure 8 : Détection du virus coronavirus (coron) au Canada, spécimens positifs (%) par région et par semaine de déclaration



Abbreviations:

A(H1N1)pdm09: Virus de la grippe A(H1N1)pdm09

A(H3): Virus de la grippe A(H3N2)

A(non sous-typé): Virus de la grippe A (non sous-typé)

Adéno: Adénovirus

CHEO: Centre hospitalier pour enfants de l'est de l'Ontario

Coron: Coronavirus

Entéro: Entérovirus

HSC: Health Sciences Centre

MPVh: métapneumovirus humain

N.D.: non disponible

P.H.O.L.: Public Health Ontario Laboratory

PIV: virus parainfluenza

Rhino: Rhinovirus

UHN: University Health Network

VRS: virus respiratoire syncytial

Notes:

Les échantillons du Yukon (Yn), des Territoires du Nord-Ouest (T.N.-O.) et du Nunavut (Nt) sont envoyés à des laboratoires de référence dans d'autres provinces. Les résultats rapportés pour les territoires reflètent le nombre des spécimens identifiés comme provenant du Yn, T.N.-O. et Nt.

Certains délais quant à la soumission des rapports peuvent affecter les données de façon rétrospective. Par conséquent, en raison des retards des rapports, la somme des totaux hebdomadaires ne correspond pas au total cumulatif.