

Détection de virus des voies respiratoires au Canada

Rapport de virus des voies respiratoires, semaine 22 - se terminant le 30 mai 2020

Le programme de Surveillance et détection de virus des voies respiratoires recueille des données à partir de certains laboratoires au Canada sur le nombre de tests effectués et le nombre de tests qui s'avèrent positifs pour l'influenza et d'autres virus respiratoires. Les données sont présentées sur une base hebdomadaire toute l'année à la Centre de l'immunisation et des maladies respiratoires infectieuses (CIMRI), Agence de la santé publique du Canada. Ces données sont également résumées dans le rapport hebdomadaire Surveillance de l'influenza.

Le nombre de détections du coronavirus indiqué dans ce Rapport de virus des voies respiratoires correspond uniquement aux coronavirus humains saisonniers, pas au nouveau coronavirus (SARS-CoV2) à l'origine de la COVID-19. Vous trouverez de plus amples renseignements sur la COVID-19 en cliquant sur ce lien : [Maladie à coronavirus \(COVID-19\) : Mise à jour sur l'écllosion.](#)

Tableau 1 : Détection/isolement de virus des voies respiratoires pour la semaine se terminant le 30 mai 2020 (Code hebdomadaire 202022)

Laboratoire rapporteur	Grippe Test	A(H1N1)pdm09 Positive	A(H3) Positive	A(non sous-typé) Positive	Grippe A Positive Total	Grippe B Positive Total	VRS Test	VRS Positive	PIV Test	PIV 1 Positive	PIV 2 Positive	PIV 3 Positive	PIV 4 Positive	Autre PIV Positive	Adéno Test	Adéno Positive	MPVh Test	MPVh Positive	Entéro/Rhino Test	Entéro/Rhino Positive	Coron Test	Coron Positive
Terre-Neuve	1028	0	0	0	0	0	1028	2	1028	0	0	0	0	0	1028	1	1028	0	1028	4	N.A.	N.A.
Île-du-Prince-Édouard	0	0	0	0	0	0	0	0	0	0	0	0	0	0	0	0	0	0	0	0	0	0
Nouvelle-Écosse	20	0	0	0	0	0	20	0	20	0	0	0	0	0	20	0	20	0	20	0	20	0
Nouveau-Brunswick	22	0	0	0	0	0	22	0	9	0	0	0	0	0	9	0	9	0	9	0	9	0
Atlantique	1070	0	0	0	0	0	1070	2	1057	0	0	0	0	0	1057	1	1057	0	1057	4	29	0
Région Nord-Est	24	0	0	0	0	0	18	0	0	0	0	0	0	0	0	0	0	0	N.A.	N.A.	0	0
Québec-Chaudière-Appalaches	11	0	0	0	0	0	13	0	9	0	0	0	0	0	9	0	8	0	N.A.	N.A.	8	0
Centre-du-Québec	7	0	0	0	0	0	10	0	3	0	0	0	0	0	3	0	3	0	N.A.	N.A.	3	0
Montréal-Laval	126	0	0	1	1	0	126	0	73	0	0	0	0	0	73	1	73	0	N.A.	N.A.	73	3
Ouest du Québec	7	0	0	0	0	0	7	0	0	0	0	0	0	0	0	0	0	0	N.A.	N.A.	0	0
Montérégie	0	0	0	0	0	0	0	0	0	0	0	0	0	0	0	0	0	0	N.A.	N.A.	0	0
Province de Québec	175	0	0	1	1	0	174	0	85	0	0	0	0	0	85	1	84	0	N.A.	N.A.	84	3
P.H.O.L. - Ottawa	10	0	0	0	0	0	10	0	10	0	0	0	0	0	10	0	10	0	10	0	10	0
CHEO - Ottawa	152	0	0	4	4	4	152	1	9	0	0	0	0	0	9	0	9	0	9	0	9	1
P.H.O.L. - Kingston	20	0	0	0	0	0	20	0	20	0	0	0	0	0	20	0	20	0	20	1	20	0
UHN / Mount Sinai Hospital	10	0	0	0	0	0	10	0	10	0	0	0	0	0	0	0	10	0	0	0	N.A.	N.A.
P.H.O.L. - Toronto	174	0	0	0	0	0	174	0	174	0	0	0	0	0	174	0	174	0	174	2	174	0
Sick Kids Hospital - Toronto	0	0	0	0	0	0	0	0	0	0	0	0	0	0	0	0	0	0	0	0	0	0
Sunnybrook & Women's College HSC	0	0	0	0	0	0	0	0	0	0	0	0	0	0	0	0	0	0	0	0	0	0
P.H.O.L. - Sault Ste. Marie	20	0	0	0	0	0	18	0	18	0	0	0	0	0	18	0	18	0	18	0	18	0
P.H.O.L. - Timmins	4	0	0	0	0	0	4	0	4	0	0	0	0	0	4	0	4	0	4	0	4	0
St. Joseph's - London	18	0	0	0	0	0	18	0	18	0	0	0	0	0	18	0	18	0	18	0	23	0
P.H.O.L. - London	36	0	0	0	0	0	36	0	36	0	0	0	0	0	36	0	36	0	36	0	36	0
P.H.O.L. - Orillia	12	0	0	0	0	0	12	0	12	0	0	0	0	0	12	0	12	0	12	0	12	0
P.H.O.L. - Thunder Bay	41	0	0	0	0	0	41	0	41	0	0	0	0	0	41	2	41	0	41	9	41	0
P.H.O.L. - Sudbury	10	0	0	0	0	0	10	0	10	0	0	0	0	0	10	0	10	0	10	0	10	0
P.H.O.L. - Hamilton	25	0	0	0	0	0	25	0	25	0	0	0	0	0	25	0	25	0	25	0	25	0
P.H.O.L. - Peterborough	11	0	0	0	0	0	11	0	11	0	0	0	0	0	11	0	11	0	11	0	11	0
St. Joseph's - Hamilton	652	0	0	0	0	0	652	0	652	0	0	0	0	0	652	1	652	0	652	1	0	0
Province de l'Ontario	1195	0	0	4	4	4	1193	1	1050	0	0	0	0	0	1040	3	1050	0	1040	13	393	1
Manitoba	816	0	0	0	0	0	816	1	100	0	0	0	0	0	100	1	85	0	100	0	85	2
Regina	140	0	0	0	0	0	140	0	128	0	1	0	0	0	128	1	128	0	128	4	128	1
Saskatoon	0	0	0	0	0	0	0	0	0	0	0	0	0	0	0	0	0	0	0	0	0	0
Saskatchewan	140	0	0	0	0	0	140	0	128	0	1	0	0	0	128	1	128	0	128	4	128	1
Alberta	4165	0	0	0	0	0	4165	0	4165	0	0	1	1	0	4165	26	4165	2	4165	80	4165	3
Prairies	5121	0	0	0	0	0	5121	1	4393	0	1	1	1	0	4393	28	4378	2	4393	84	4378	6
Province de la Colombie-Britannique	2110	0	0	0	0	0	2110	0	1468	0	0	0	0	0	1468	2	1468	0	1461	18	76	0
Yukon	135	0	0	0	0	0	135	0	N.A.	N.A.	N.A.	N.A.	N.A.	N.A.	N.A.	N.A.	N.A.	N.A.	N.A.	N.A.	N.A.	N.A.
Territoires du Nord-Ouest	19	0	0	0	0	0	19	0	19	0	0	0	0	0	19	0	19	0	19	1	19	0
Nunavut	59	0	0	0	0	0	59	1	59	5	0	0	0	0	59	2	59	0	59	19	4	1
Territoires	213	0	0	0	0	0	213	1	78	5	0	0	0	0	78	2	78	0	78	20	23	1
CANADA	9884	0	0	5	5	4	9881	5	8131	5	1	1	1	0	8121	37	8115	2	8029	139	4983	11

Les échantillons du Yukon (Yn), des Territoires du Nord-Ouest (T.N.-O.) et du Nunavut (Nt) sont envoyés à des laboratoires de référence dans d'autres provinces. Les résultats soumis reflètent les données des spécimens des provinces et territoires suivants : Yn, T.N.-O. et Nt. □

Les résultats de la Colombie-Britannique comprennent des spécimens provenant des sites suivants: BC Children's and Women's Hospital, Children's and Women's Hospital Laboratory, Fraser Health Medical Microbiology Laboratory, Island Health, Providence Health Care, Powell River Hospital, St. Paul's Hospital, Vancouver General Hospital, Victoria General Hospital, Victoria Coastal Health, BCCDC Public Health Laboratory, Interior Health Authority sites et Northern Health Authority sites.

Certains délais quant à la soumission des rapports peuvent affecter les données de façon rétrospective.

Pour la Colombie-Britannique, seuls les chiffres des échantillons de grippe A sous-typés sont inclus dans le nombre hebdomadaire de détections de la grippe ainsi, la somme des résultats positifs pour A (H1N1) pdm09, A (H3) et A (UnS) peut ne pas correspondre à la somme des résultats positifs pour la grippe A totale.

Tableau 2 : Détection/isolement de virus des voies respiratoires pour la période du 25 août 2019 - 30 mai 2020 (Code hebdomadaire 201935-202022)

Laboratoire rapporteur	Grippe Test	A(H1N1)pdm09 Positive	A(H3) Positive	A(non sous-typé) Positive	Grippe A Positive Total	Grippe B Positive Total	VRS Test	VRS Positive	PIV Test	PIV 1 Positive	PIV 2 Positive	PIV 3 Positive	PIV 4 Positive	Autre PIV Positive	Adéno Test	Adéno Positive	MPVh Test	MPVh Positive	Entéro/Rhino Test	Entéro/Rhino Positive	Coron Test	Coron Positive	
Terre-Neuve	12277	8	33	166	207	513	12277	332	12277	147	2	11	0	0	12277	114	12277	189	12277	358	N.A.	N.A.	
Île-du-Prince-Édouard	1267	0	0	144	144	78	1267	146	48	1	0	0	1	0	48	0	46	0	48	16	48	2	
Nouvelle-Écosse	6608	3	2	196	201	248	6710	625	579	13	1	3	5	0	613	12	613	11	613	77	626	14	
Nouveau-Brunswick	11715	61	29	957	1047	1292	11656	1077	2370	53	7	0	13	0	2370	62	2370	16	2370	286	6370	125	
Atlantique	31867	72	64	1463	1599	2131	31910	2180	15274	214	10	14	19	0	15308	188	15306	216	15308	737	7044	141	
Région Nord-Est	9236	0	0	1136	1136	1323	7913	644	0	0	0	0	0	0	0	0	0	0	N.A.	N.A.	0	0	
Québec-Chaudière-Appalaches	14002	0	0	1900	1900	1829	13892	1318	2709	31	4	3	14	0	2757	80	2153	24	N.A.	N.A.	2096	35	
Centre-du-Québec	18988	0	0	2909	2909	2395	15295	1385	45	0	0	1	0	0	45	0	45	0	N.A.	N.A.	45	1	
Montréal-Laval	38067	0	0	4022	4022	2411	36913	2398	16843	144	4	35	13	0	16843	515	16380	270	N.A.	N.A.	16690	264	
Ouest du Québec	12572	0	0	1745	1745	1278	11724	1089	0	0	0	0	0	0	0	0	0	0	N.A.	N.A.	0	0	
Montérégie	8520	0	0	1133	1133	791	8292	610	0	0	0	0	0	0	0	0	0	0	N.A.	N.A.	0	0	
Province de Québec	101385	0	0	12845	12845	10027	94029	7444	19597	175	8	39	27	0	19645	595	18578	294	19645	N.A.	N.A.	18831	300
P.H.O.L. - Ottawa	1821	108	61	3	172	71	1812	86	1787	2	0	0	0	0	1787	18	1773	61	1631	78	1616	0	
CHEO - Ottawa	9573	1	0	663	664	462	9573	687	960	17	0	5	10	5	960	20	960	20	963	167	951	29	
P.H.O.L. - Kingston	1435	62	27	4	93	23	1413	68	1409	1	0	0	0	0	1409	17	1400	60	1240	64	1227	0	
UHN / Mount Sinai Hospital	12006	9	0	651	660	218	12006	348	618	7	2	10	2	0	0	0	695	16	0	0	N.A.	N.A.	
P.H.O.L. - Toronto	17652	1349	144	36	1529	355	17188	416	17109	34	0	3	0	0	17109	154	16889	440	14565	799	14325	0	
Sick Kids Hospital - Toronto	2407	104	13	99	216	168	1936	208	1936	26	5	8	27	0	1936	53	1936	48	1936	366	1936	92	
Sunnybrook & Women's College HSC	3456	0	0	124	124	25	3456	64	3456	9	0	17	0	0	3197	11	3316	35	3316	66	120	0	
P.H.O.L. - Sault Ste. Marie	574	20	0	0	20	8	555	28	556	1	0	0	0	0	556	5	553	33	505	14	502	0	
P.H.O.L. - Timmins	687	65	3	2	70	12	655	32	658	0	0	0	0	0	658	1	655	30	630	5	625	0	
St. Joseph's - London	4627	0	0	238	238	114	4627	334	1593	19	4	3	14	0	1593	24	1593	33	816	111	768	22	
P.H.O.L. - London	5280	309	112	9	430	145	5245	250	5231	8	0	0	0	0	5233	49	5192	180	4775	296	4724	0	
P.H.O.L. - Orillia	1646	81	31	3	115	33	1643	89	1640	4	0	0	0	0	1640	8	1635	50	1449	81	1442	0	
P.H.O.L. - Thunder Bay	1271	82	17	9	108	45	1269	64	1269	0	0	1	0	0	1269	17	1258	52	1221	64	1209	0	
P.H.O.L. - Sudbury	900	29	14	4	47	15	894	45	895	0	0	1	0	0	895	9	885	14	823	28	812	0	
P.H.O.L. - Hamilton	5037	286	39	12	337	117	4889	164	4870	10	1	0	0	0	4870	68	4849	139	4275	339	4250	0	
P.H.O.L. - Peterborough	1210	66	4	1	71	10	1201	33	1200	3	0	0	0	0	1199	10	1195	47	945	75	938	0	
St. Joseph's - Hamilton	29707	0	0	1617	1617	806	29707	1275	29707	119	6	26	0	0	29707	272	29707	461	29707	1281	0	0	
Province de l'Ontario	99289	2571	465	3475	6511	2627	98069	4191	74894	260	18	74	53	5	74018	736	74491	1719	68797	3834	35445	143	
Manitoba	21298	174	134	1340	1648	889	20905	1007	3976	48	9	4	8	0	3976	59	2876	59	3976	491	2560	79	
Regina	13298	43	26	1193	1262	665	13307	1043	5532	148	15	6	30	0	5532	91	5455	205	5532	810	5532	150	
Saskatoon	4455	0	0	318	318	235	4455	182	4519	98	12	6	7	0	4519	66	4522	27	4519	530	4519	45	
Saskatchewan	17753	43	26	1511	1580	900	17762	1225	10051	246	27	12	37	0	10051	157	9977	232	10051	1340	10051	195	
Alberta	85846	1738	1287	1346	4371	3416	78396	0	78396	494	98	99	266	0	78396	860	78396	1627	78396	5718	78396	1724	
Prairies	124897	1955	1447	4197	7599	5205	117063	2232	92423	788	134	115	311	0	92423	1076	91249	1918	92423	7549	91007	1998	
Province de la Colombie-Britannique	83275	277	244	1849	4088	2574	82914	2770	24107	184	58	38	52	86	24104	164	24028	687	23328	1765	8208	313	
Yukon	7496	4	8	55	73	45	7496	23	N.A.	N.A.	N.A.	N.A.	N.A.	N.A.	N.A.	N.A.	N.A.	N.A.	N.A.	N.A.	N.A.	N.A.	
Territoires du Nord-Ouest	1514	90	19	1	110	191	1503	0	1503	14	2	13	13	0	1503	21	1503	87	1503	184	1503	75	
Nunavut	1054	5	14	42	61	73	1051	49	1051	32	3	1	6	0	1051	22	1051	23	1051	147	228	32	
Territoires	10064	99	41	98	244	309	10050	72	2554	46	5	14	19	0	2554	43	2554	110	2554	331	1731	107	
CANADA	450777	4974	2261	23927	32886	22873	434035	18889	228849	1667	233	294	481	91	228052	2802	226206	4944	202410	14216	162266	3002	

Les échantillons du Yukon (Yn), des Territoires du Nord-Ouest (T.N.-O.) et du Nunavut (Ni) sont envoyés à des laboratoires de référence dans d'autres provinces. Les résultats soumis reflètent les données des spécimens des provinces et territoires suivants : Yn, T.N.-O. et Nl. □

Certains délais quant à la soumission des rapports peuvent affecter les données de façon rétrospective. Par conséquent, en raison des retards des rapports, la somme des totaux hebdomadaires ne correspond pas au total cumulé.

Les résultats de la Colombie-Britannique comprennent des spécimens provenant des sites suivants: BC Children's and Women's Hospital, Children's and Women's Hospital Laboratory, Fraser Health Medical Microbiology Laboratory, Island Health, Providence Health Care, Powell River Hospital, St. Paul's Hospital, Vancouver General Hospital, Victoria General Hospital, Victoria Coastal Health, BCCDC Public Health Laboratory, Interior Health Authority sites et Northern Health Authority sites.

Pour la Colombie-Britannique, seuls les chiffres des échantillons de grippe A sous-typés sont inclus dans le nombre hebdomadaire de détections de la grippe ainsi, la somme des résultats positifs pour A (H1N1) pdm09, A (H3) et A (UnS) peut ne pas correspondre à la somme des résultats positifs pour la grippe A totale.

Figure 1 : Nombre de tests de laboratoire positifs pour les autres virus respiratoires, par semaine de surveillance, Canada, 2019-2020

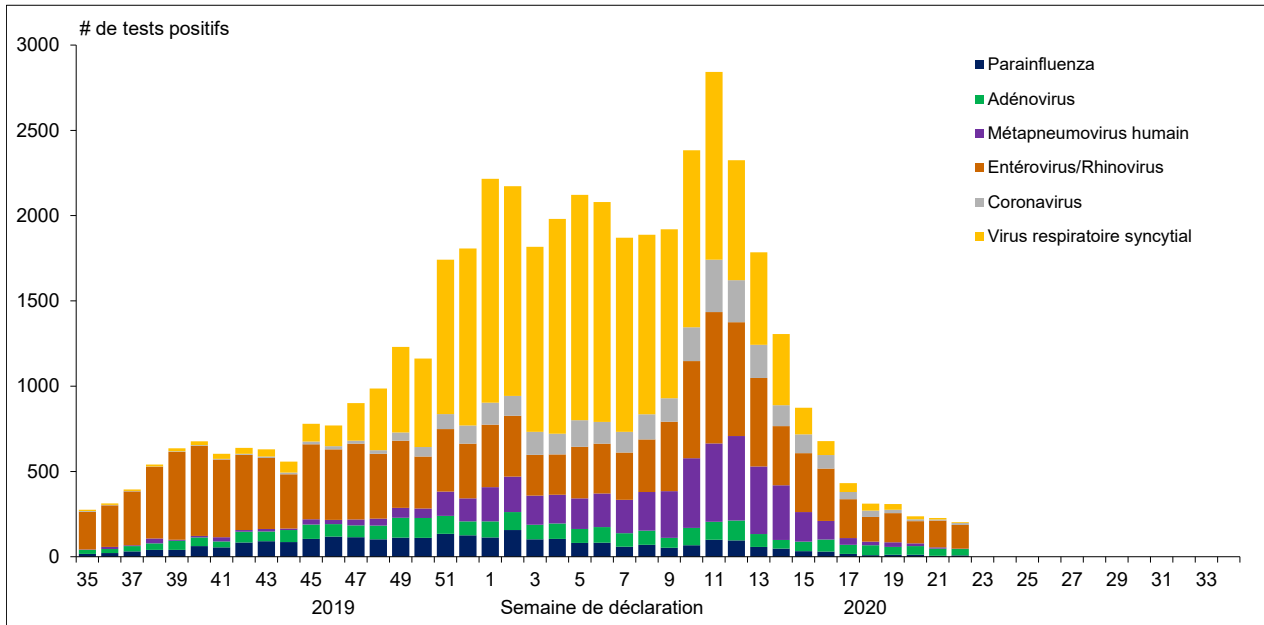


Figure 2 : Détection du virus grippal au Canada, spécimens positifs (%) par région et par semaine de déclaration

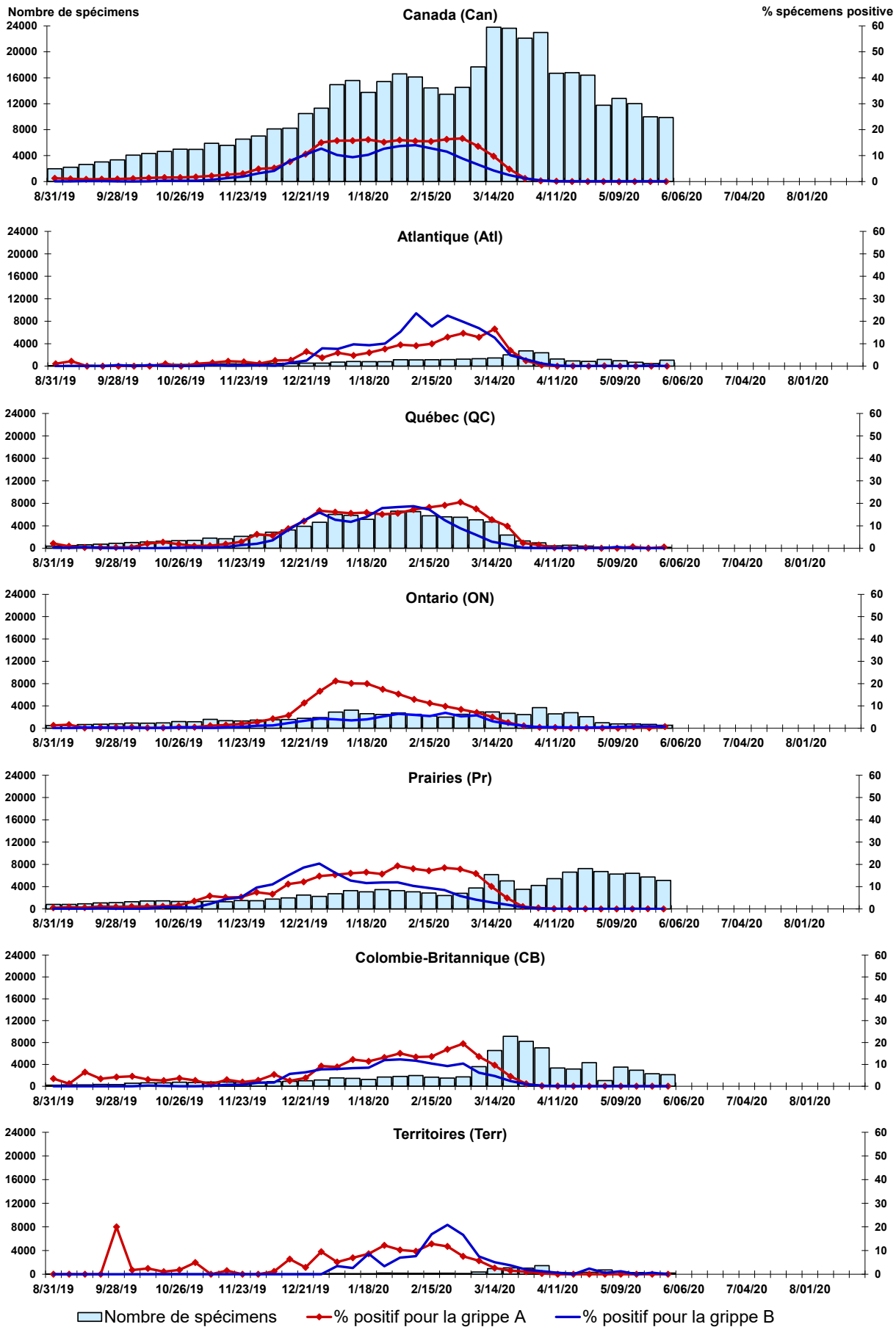


Figure 3 : Détection du virus respiratoire syncytial (VRS) au Canada, spécimens positifs (%) par région et par semaine de déclaration

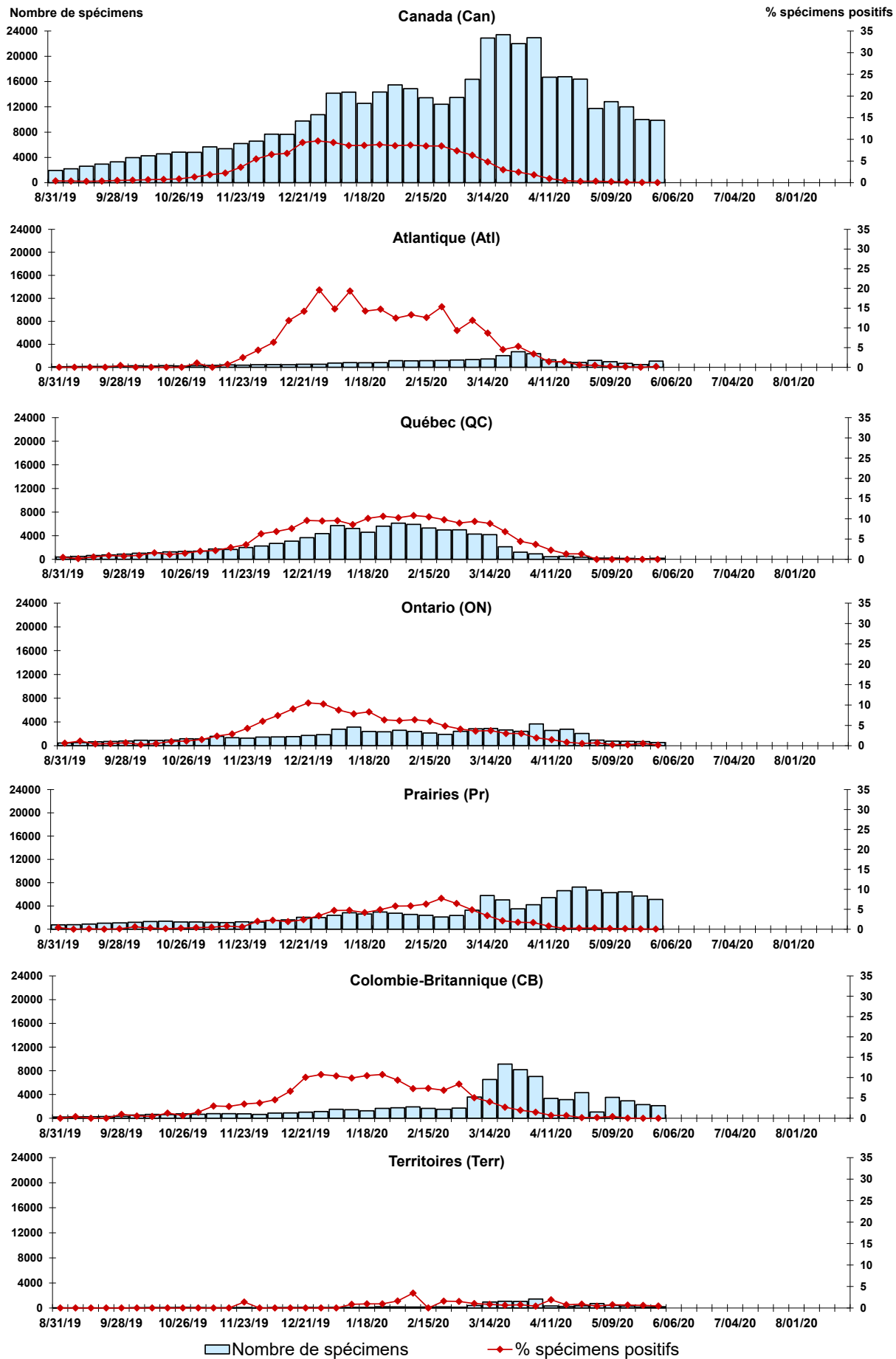


Figure 4 : Détection du virus parainfluenza (PIV) au Canada, spécimens positifs (%) par région et par semaine de déclaration

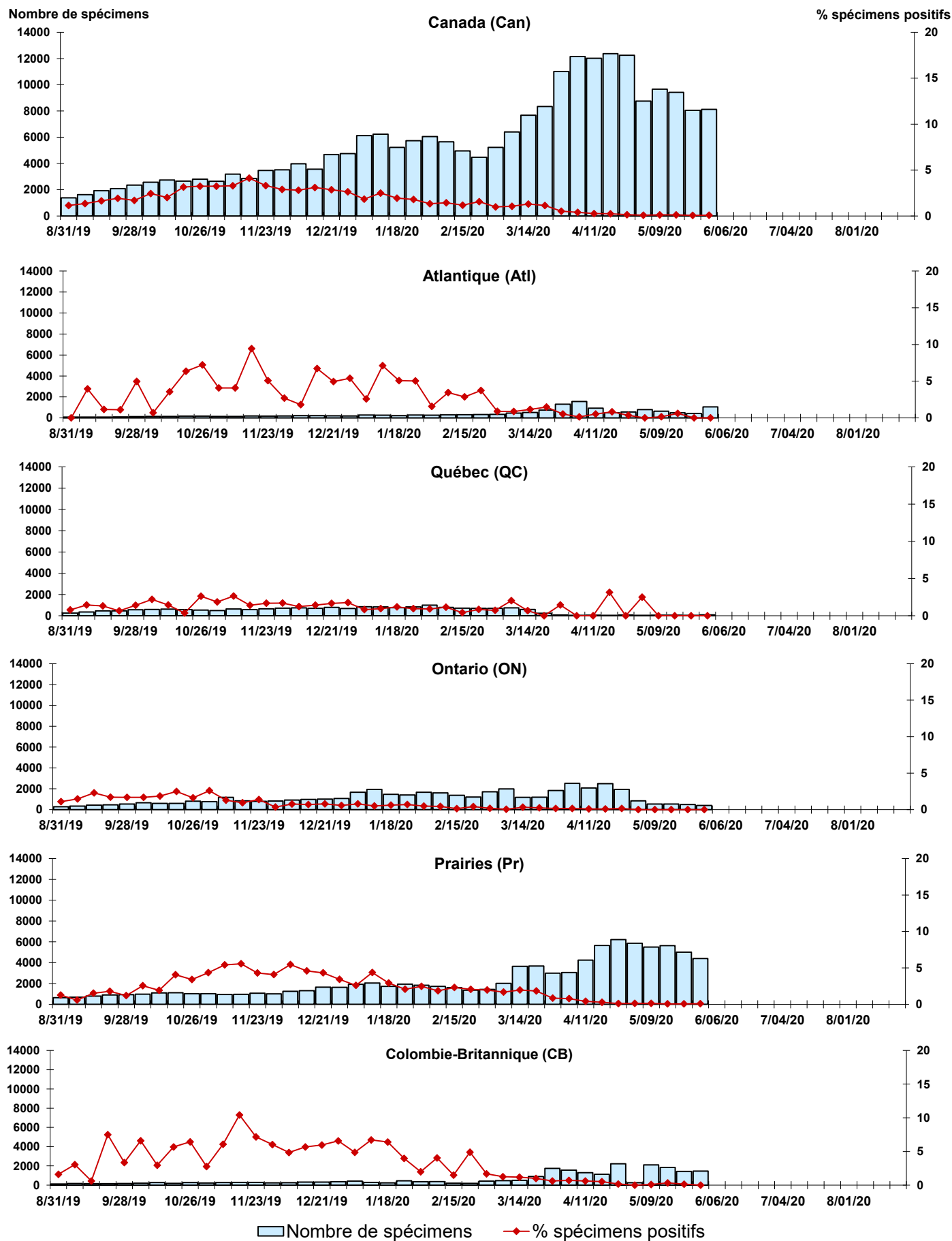


Figure 5 : Détection du virus adénovirus au Canada, spécimens positifs (%) par région et par semaine de déclaration

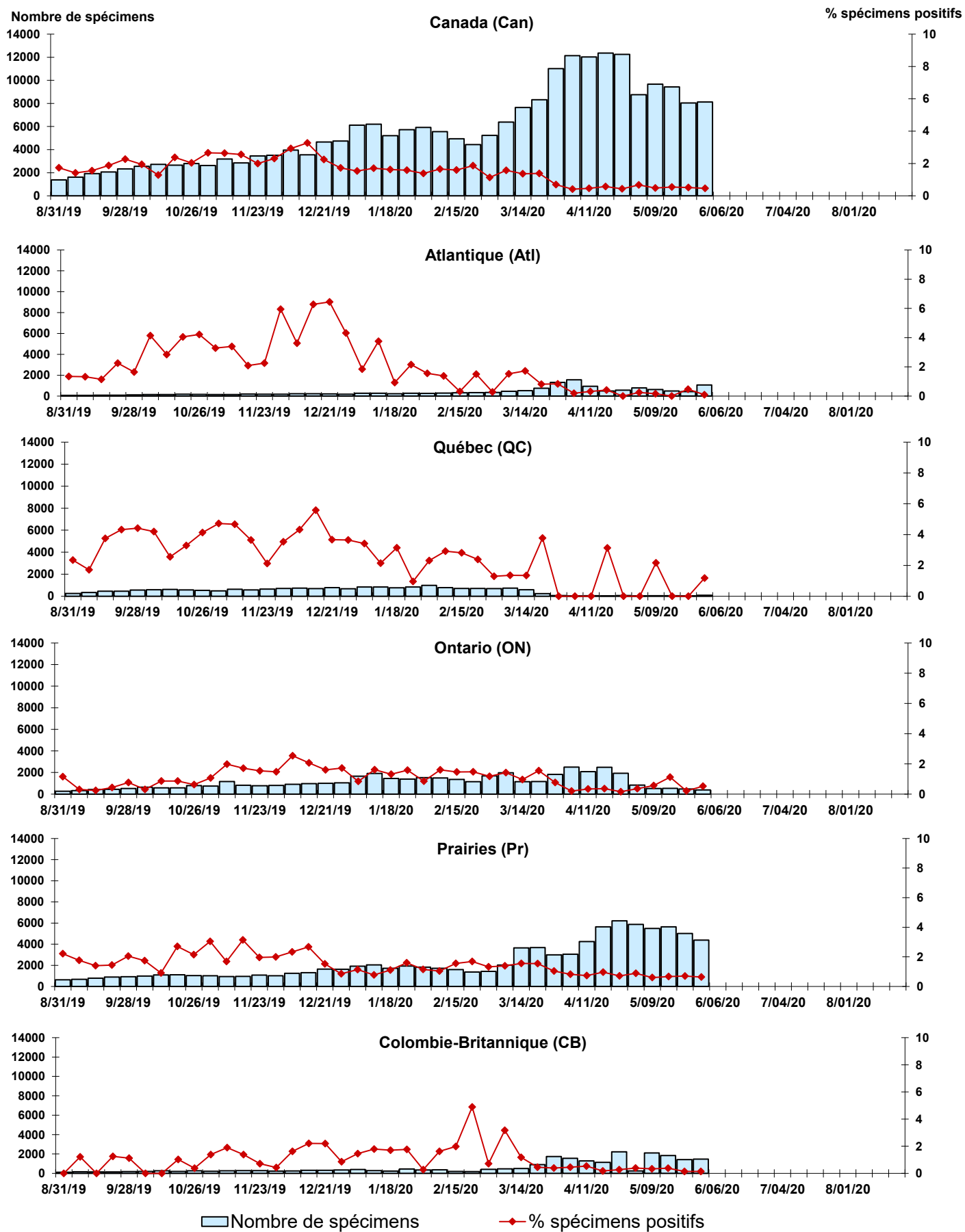


Figure 6 : Détection de métapneumovirus (MPVh) au Canada, spécimens positifs (%) par région et par semaine de déclaration

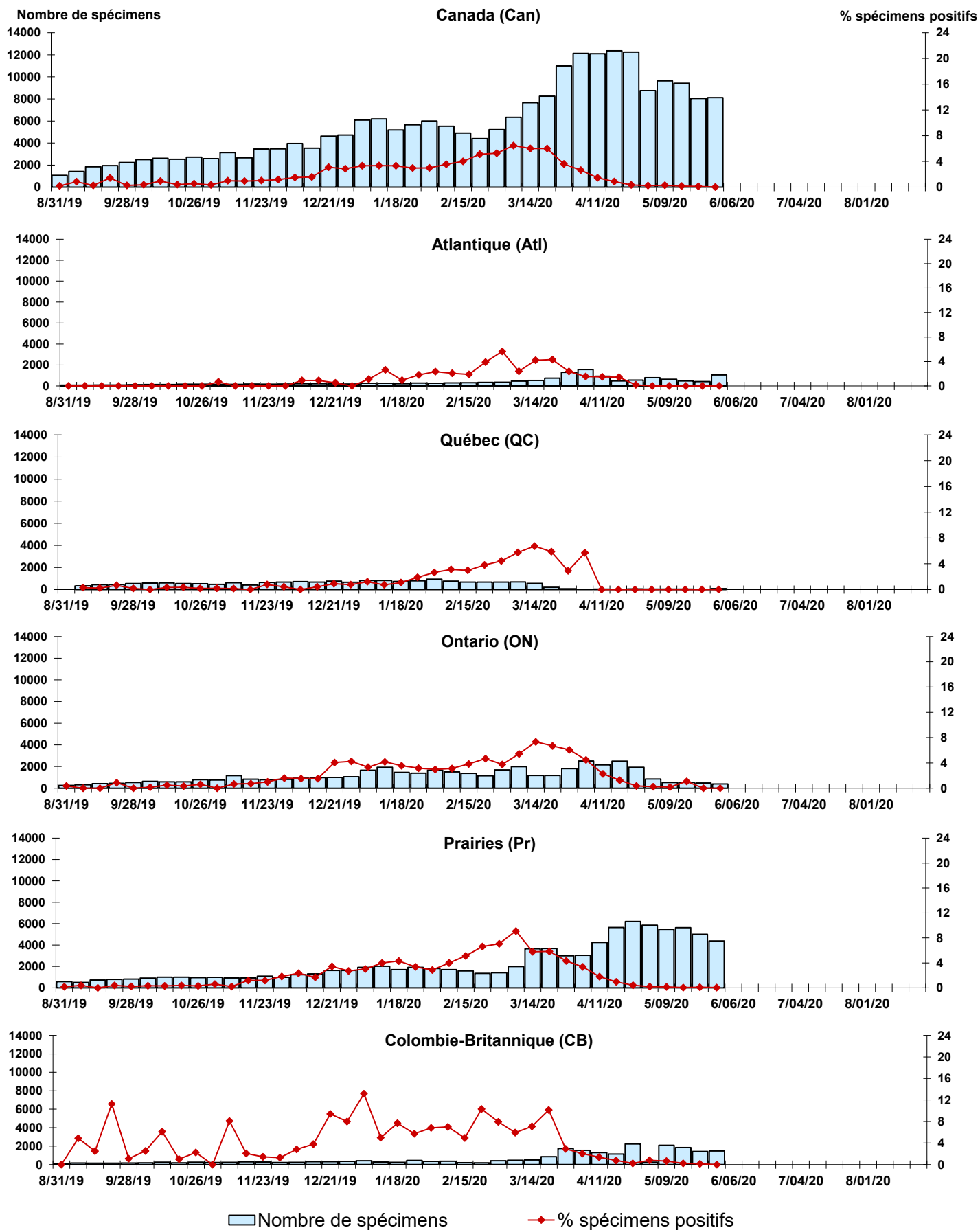


Figure 7 : Détection du virus entérovirus/rhinovirus (entéro/rhino) au Canada, spécimens positifs (%) par région et par semaine de déclaration

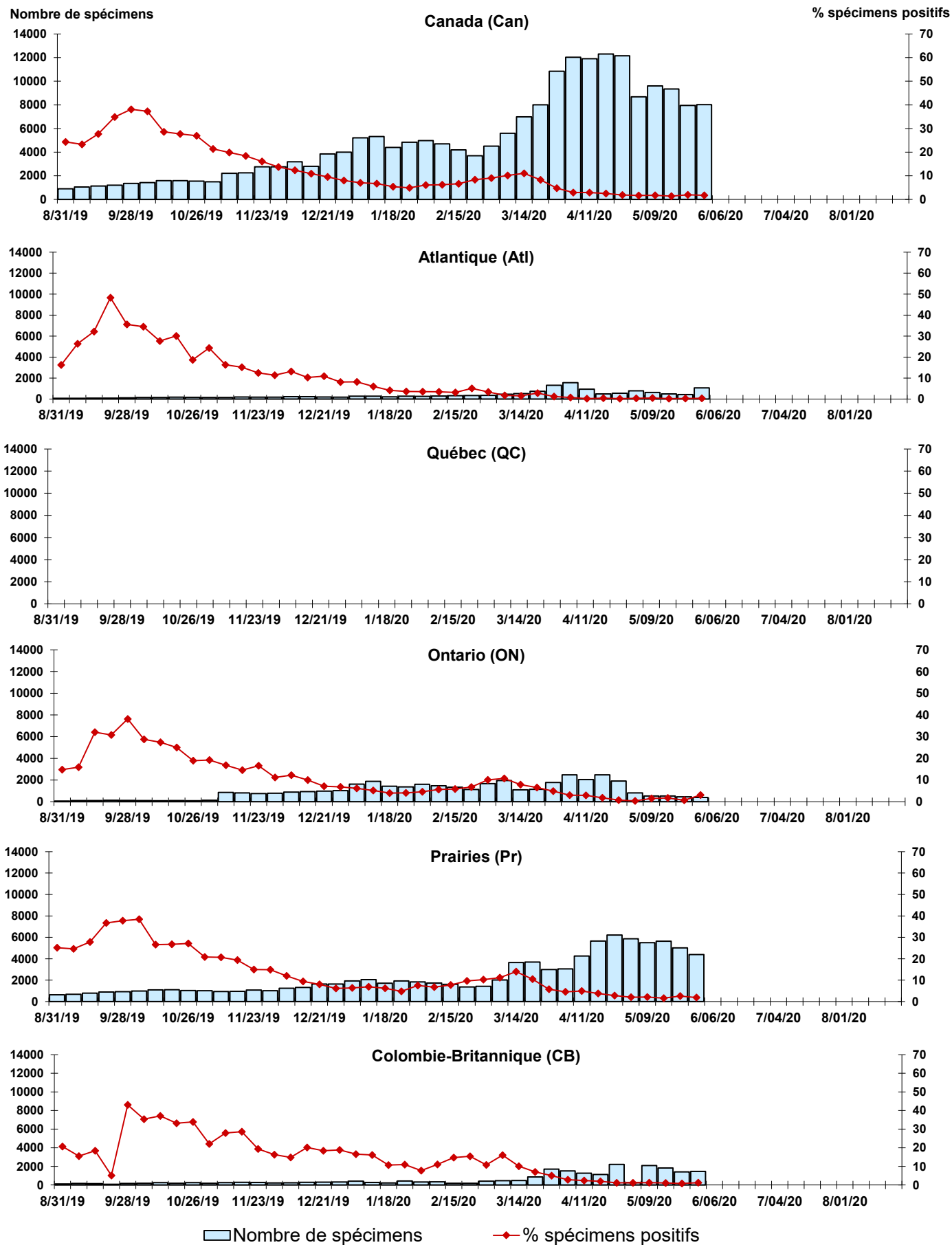
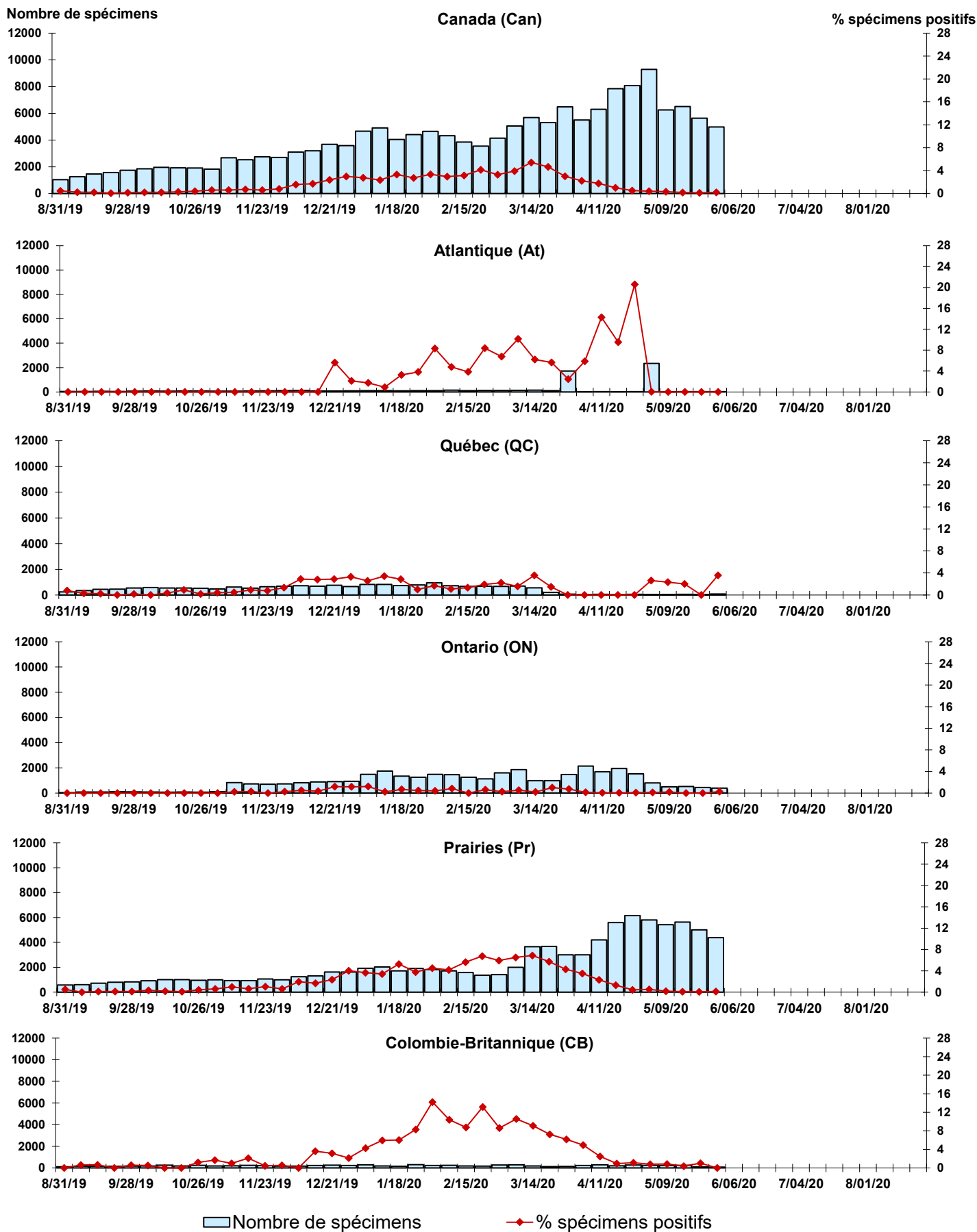


Figure 8 : Détection du virus coronavirus (coron) au Canada, spécimens positifs (%) par région et par semaine de déclaration



Abbreviations:

A(H1N1)pdm09: Virus de la grippe A(H1N1)pdm09

A(H3): Virus de la grippe A(H3N2)

A(non sous-typé): Virus de la grippe A (non sous-typé)

Adéno: Adénovirus

CHEO: Centre hospitalier pour enfants de l'est de l'Ontario

Coron: Coronavirus

Entéro: Entérovirus

HSC: Health Sciences Centre

MPVh: métapneumovirus humain

N.D.: non disponible

P.H.O.L.: Public Health Ontario Laboratory

PIV: virus parainfluenza

Rhino: Rhinovirus

UHN: University Health Network

VRS: virus respiratoire syncytial

Notes:

Les échantillons du Yukon (Yn), des Territoires du Nord-Ouest (T.N.-O.) et du Nunavut (Nt) sont envoyés à des laboratoires de référence dans d'autres provinces. Les résultats rapportés pour les territoires reflètent le nombre des spécimens identifiés comme provenant du Yn, T.N.-O. et Nt.

Certains délais quant à la soumission des rapports peuvent affecter les données de façon rétrospective. Par conséquent, en raison des retards des rapports, la somme des totaux hebdomadaires ne correspond pas au total cumulatif.