

Détection de virus des voies respiratoires au Canada

Rapport de virus des voies respiratoires, semaine 23 - se terminant le 06 juin 2020

Le programme de Surveillance et détection de virus des voies respiratoires recueille des données à partir de certains laboratoires au Canada sur le nombre de tests effectués et le nombre de tests qui s'avèrent positifs pour l'influenza et d'autres virus respiratoires. Les données sont présentées sur une base hebdomadaire toute l'année à la Centre de l'immunisation et des maladies respiratoires infectieuses (CIMRI), Agence de la santé publique du Canada. Ces données sont également résumées dans le rapport hebdomadaire Surveillance de l'influenza.

Le nombre de détections du coronavirus indiqué dans ce Rapport de virus des voies respiratoires correspond uniquement aux coronavirus humains saisonniers, pas au nouveau coronavirus (SARS-CoV2) à l'origine de la COVID-19. Vous trouverez de plus amples renseignements sur la COVID-19 en cliquant sur ce lien : [Maladie à coronavirus \(COVID-19\) : Mise à jour sur l'éclosion.](#)

Tableau 1 : Détection/isolement de virus des voies respiratoires pour la semaine se terminant le 06 juin 2020 (Code hebdomadaire 202023)

Laboratoire rapporteur	Grippe Test	A(H1N1)pdm09 Positive	A(H3) Positive	A(non sous-typé) Positive	Grippe A Positive Total	Grippe B Positive Total	VRS Test	VRS Positive	PIV Test	PIV 1 Positive	PIV 2 Positive	PIV 3 Positive	PIV 4 Positive	Autre PIV Positive	Adéno Test	Adéno Positive	MPVh Test	MPVh Positive	Entéro/Rhino Test	Entéro/Rhino Positive	Coron Test	Coron Positive
Terre-Neuve	1151	0	0	0	0	0	1151	0	1151	0	0	0	0	0	1151	1	1151	0	1151	6	N.A.	N.A.
Île-du-Prince-Édouard	0	0	0	0	0	0	0	0	0	0	0	0	0	0	0	0	0	0	0	0	0	0
Nouvelle-Écosse	9	0	0	0	0	0	9	0	11	0	0	0	0	0	11	0	11	0	11	0	11	0
Nouveau-Brunswick	62	0	0	0	0	0	62	0	19	0	0	0	0	0	19	0	19	0	19	1	0	0
Atlantique	1222	0	0	0	0	0	1222	0	1181	0	0	0	0	0	1181	1	1181	0	1181	7	11	0
Région Nord-Est	6	0	0	0	0	0	5	0	0	0	0	0	0	0	0	0	0	0	N.A.	N.A.	0	0
Québec-Chaudière-Appalaches	0	0	0	0	0	0	7	0	7	0	0	0	0	0	6	0	7	0	N.A.	N.A.	6	0
Centre-du-Québec	4	0	0	0	0	0	4	0	0	0	0	0	0	0	0	0	0	0	N.A.	N.A.	0	0
Montréal-Laval	54	0	0	0	0	0	54	0	44	0	0	0	0	0	44	1	44	0	N.A.	N.A.	44	0
Ouest du Québec	14	0	0	0	0	0	14	0	0	0	0	0	0	0	0	0	0	0	N.A.	N.A.	0	0
Montérégie	0	0	0	0	0	0	0	0	0	0	0	0	0	0	0	0	0	0	N.A.	N.A.	0	0
Province de Québec	78	0	0	0	0	0	84	0	51	0	0	0	0	0	50	1	51	0	N.A.	N.A.	50	0
P.H.O.L. - Ottawa	12	0	0	0	0	0	12	0	12	0	0	0	0	0	12	0	12	0	12	0	12	0
CHEO - Ottawa	153	0	0	0	0	2	153	0	16	0	0	0	0	0	16	0	16	0	16	0	16	0
P.H.O.L. - Kingston	18	0	0	0	0	0	18	0	18	0	0	0	0	0	18	0	18	0	18	0	18	0
UHN / Mount Sinai Hospital	17	0	0	0	0	0	17	0	0	0	0	0	0	0	0	0	17	0	0	0	N.A.	N.A.
P.H.O.L. - Toronto	219	0	0	0	0	0	219	0	219	0	0	0	0	0	219	0	219	0	219	3	219	0
Sick Kids Hospital - Toronto	0	0	0	0	0	0	0	0	0	0	0	0	0	0	0	0	0	0	0	0	0	0
Sunnybrook & Women's College HSC	0	0	0	0	0	0	0	0	0	0	0	0	0	0	0	0	0	0	0	0	0	0
P.H.O.L. - Sault Ste. Marie	7	0	0	0	0	0	5	0	5	0	0	0	0	0	5	0	5	0	5	0	5	0
P.H.O.L. - Timmins	3	0	0	0	0	0	3	0	3	0	0	0	0	0	3	0	3	0	3	0	3	0
St. Joseph's - London	22	0	0	0	0	0	22	0	22	0	0	0	0	0	22	0	22	0	22	1	12	0
P.H.O.L. - London	29	0	0	0	0	0	29	0	29	0	0	0	0	0	29	0	29	0	29	0	29	0
P.H.O.L. - Orillia	11	0	0	0	0	0	11	0	11	0	0	0	0	0	11	0	11	0	11	0	11	0
P.H.O.L. - Thunder Bay	28	0	0	0	0	0	28	0	28	0	0	0	0	0	28	0	28	0	28	4	28	0
P.H.O.L. - Sudbury	6	0	0	0	0	0	6	0	6	0	0	0	0	0	6	0	6	0	6	0	6	0
P.H.O.L. - Hamilton	25	0	0	0	0	0	25	0	25	0	0	0	0	0	25	1	25	0	25	0	25	0
P.H.O.L. - Peterborough	11	0	0	0	0	0	11	0	11	0	0	0	0	0	11	0	11	0	11	2	11	0
St. Joseph's - Hamilton	603	0	0	0	0	0	603	0	603	0	0	0	0	0	603	0	603	0	603	3	0	0
Province de l'Ontario	1164	0	0	0	0	2	1162	0	1008	0	0	0	0	0	1008	1	1025	0	1008	13	395	0
Manitoba	452	0	0	0	0	0	452	0	79	0	0	0	0	0	79	0	66	0	79	2	0	0
Regina	138	0	0	0	0	0	138	0	175	0	0	0	0	0	175	4	175	0	175	16	175	0
Saskatoon	0	0	0	0	0	0	0	0	0	0	0	0	0	0	0	0	0	0	0	0	0	0
Saskatchewan	138	0	0	0	0	0	138	0	175	0	0	0	0	0	175	4	175	0	175	16	175	0
Alberta	3035	2	0	0	2	0	3035	0	3035	0	1	0	0	0	3035	6	3035	0	3035	51	3035	2
Prairies	3625	2	0	0	2	0	3625	0	3289	0	1	0	0	0	3289	10	3276	0	3289	69	3210	2
Province de la Colombie-Britannique	2063	0	0	2	2	0	2063	1	1476	0	1	0	0	0	1476	2	1476	1	1461	19	140	1
Yukon	85	0	0	0	0	0	85	0	N.A.	N.A.	N.A.	N.A.	N.A.	N.A.	N.A.	N.A.	N.A.	N.A.	N.A.	N.A.	N.A.	N.A.
Territoires du Nord-Ouest	12	0	0	0	0	0	12	0	12	0	0	0	0	0	12	0	12	0	12	2	12	0
Nunavut	54	0	0	0	0	0	54	1	54	3	0	0	0	0	54	0	54	5	54	10	7	1
Territoires	151	0	0	0	0	0	151	1	66	3	0	0	0	0	66	0	66	5	66	12	19	1
CANADA	8303	2	0	2	4	2	8307	2	7071	3	2	0	0	0	7070	15	7075	6	7005	120	3825	4

Les échantillons du Yukon (Yn), des Territoires du Nord-Ouest (T.N.-O.) et du Nunavut (Nt) sont envoyés à des laboratoires de référence dans d'autres provinces. Les résultats soumis reflètent les données des spécimens des provinces et territoires suivants : Yn, T.N.-O. et Nt. □

Les résultats de la Colombie-Britannique comprennent des spécimens provenant des sites suivants: BC Children's and Women's Hospital, Children's and Women's Hospital Laboratory, Fraser Health Medical Microbiology Laboratory, Island Health, Providence Health Care, Powell River Hospital, St. Paul's Hospital, Vancouver General Hospital, Victoria General Hospital, Victoria Coastal Health, B.C.C.C. Public Health Laboratory, Interior Health Authority Sites et Northern Health Authority Sites.

Certains délais quant à la soumission des rapports peuvent affecter les données de façon rétrospective.

Pour la Colombie-Britannique, seuls les chiffres des échantillons de grippe A sous-typés sont inclus dans le nombre hebdomadaire de détections de la grippe ainsi, la somme des résultats positifs pour A (H1N1) pdm09, A (H3) et A (UnS) peut ne pas correspondre à la somme des résultats positifs pour la grippe A totale.

Tableau 2 : Détection/isolement de virus des voies respiratoires pour la période du 25 août 2019 - 06 juin 2020 (Code hebdomadaire 201935-202023)

Laboratoire rapporteur	Grippe Test	A(H1N1)pdm09 Positive	A(H3) Positive	A(non sous-typé) Positive	Grippe A Positive Total	Grippe B Positive Total	VRS Test	VRS Positive	PIV Test	PIV 1 Positive	PIV 2 Positive	PIV 3 Positive	PIV 4 Positive	Autre PIV Positive	Adéno Test	Adéno Positive	MPVh Test	MPVh Positive	Entéro/Rhino Test	Entéro/Rhino Positive	Coron Test	Coron Positive
Terre-Neuve	13428	8	33	166	207	513	13428	332	13428	147	2	11	0	0	13428	115	13428	189	13428	364	N.A.	N.A.
Ile-du-Prince-Édouard	1267	0	0	144	144	78	1267	146	48	1	0	0	1	0	48	0	46	0	48	16	48	2
Nouvelle-Écosse	6618	3	2	196	201	248	6720	625	591	13	1	3	5	0	625	12	625	11	625	77	638	14
Nouveau-Brunswick	11777	61	29	957	1047	1292	11718	1077	2389	53	7	0	13	0	2389	62	2389	16	2389	287	6370	125
Atlantique	33090	72	64	1463	1599	2131	33133	2180	16456	214	10	14	19	0	16490	189	16488	216	16490	744	7056	141
Région Nord-Est	9242	0	0	1136	1136	1323	7918	644	0	0	0	0	0	0	0	0	0	0	N.A.	N.A.	0	0
Québec-Chaudière-Appalaches	14002	0	0	1900	1900	1829	13899	1318	2716	31	4	3	14	0	2763	80	2160	24	N.A.	N.A.	2102	35
Centre-du-Québec	18992	0	0	2909	2909	2395	15299	1385	45	0	0	1	0	0	45	0	45	0	N.A.	N.A.	45	1
Montréal-Laval	38121	0	0	4022	4022	2411	36967	2398	16887	144	4	35	13	0	16887	516	16424	270	N.A.	N.A.	16734	264
Ouest du Québec	12586	0	0	1745	1745	1278	11738	1089	0	0	0	0	0	0	0	0	0	0	N.A.	N.A.	0	0
Montérégie	8520	0	0	1133	1133	791	8292	610	0	0	0	0	0	0	0	0	0	0	N.A.	N.A.	0	0
Province de Québec	101463	0	0	12845	12845	10027	94113	7444	19648	175	8	39	27	0	19695	596	18629	294	N.A.	N.A.	18881	300
P.H.O.L. - Ottawa	1833	108	61	3	172	71	1824	86	1799	2	0	0	0	0	1799	18	1785	61	1643	78	1628	0
CHEO - Ottawa	9726	1	0	663	664	464	9726	687	976	17	0	5	10	5	976	20	976	20	979	167	967	29
P.H.O.L. - Kingston	1453	62	27	4	93	23	1431	68	1427	1	0	0	0	0	1427	17	1418	60	1258	64	1245	0
UHN / Mount Sinai Hospital	12023	9	0	651	660	218	12023	348	618	7	2	10	2	0	0	0	712	16	0	0	N.A.	N.A.
P.H.O.L. - Toronto	17871	1349	144	36	1529	355	17407	416	17328	34	0	3	0	0	17328	154	17108	440	14784	802	14544	0
Sick Kids Hospital - Toronto	2407	104	13	99	216	168	1936	208	1936	26	5	8	27	0	1936	53	1936	48	1936	366	1936	92
Sunnybrook & Women's College HSC	3456	0	0	124	124	25	3456	64	3456	9	0	17	0	0	3197	11	3316	35	3316	66	120	0
P.H.O.L. - Sault Ste. Marie	581	20	0	0	20	8	560	28	561	1	0	0	0	0	561	5	558	33	510	14	507	0
P.H.O.L. - Timmins	690	65	3	2	70	12	658	32	661	0	0	0	0	0	661	1	658	30	633	5	628	0
St. Joseph's - London	4649	0	0	238	238	114	4649	334	1615	19	4	3	14	0	1615	24	1615	33	838	112	780	22
P.H.O.L. - London	5308	309	112	9	430	145	5273	250	5259	8	0	0	0	0	5261	49	5220	180	4803	296	4752	0
P.H.O.L. - Orillia	1657	81	31	3	115	33	1654	89	1651	4	0	0	0	0	1651	8	1646	50	1460	81	1453	0
P.H.O.L. - Thunder Bay	1299	82	17	9	108	45	1297	64	1297	0	0	1	0	0	1297	17	1286	52	1249	68	1237	0
P.H.O.L. - Sudbury	905	29	14	4	47	15	899	45	900	0	0	1	0	0	900	9	890	14	828	28	817	0
P.H.O.L. - Hamilton	5062	286	39	12	337	117	4914	164	4895	10	1	0	0	0	4895	69	4874	139	4300	339	4275	0
P.H.O.L. - Peterborough	1221	66	4	1	71	10	1212	33	1211	3	0	0	0	0	1210	10	1206	47	956	77	949	0
St. Joseph's - Hamilton	30310	0	0	1617	1617	806	30310	1275	30310	119	6	26	0	0	30310	272	30310	461	30310	1284	0	0
Province de l'Ontario	100451	2571	465	3475	6511	2629	99229	4191	75900	260	18	74	53	5	75024	737	75514	1719	69803	3847	35838	143
Manitoba	21750	174	134	1340	1648	889	21357	1007	4055	48	9	4	8	0	4055	59	2942	59	4055	493	2424	76
Regina	13488	43	26	1193	1262	665	13497	1043	5707	148	15	6	30	0	5707	95	5630	205	5707	826	5707	150
Saskatoon	4455	0	0	318	318	235	4455	182	4519	98	12	6	7	0	4519	66	4522	27	4519	530	4519	45
Saskatchewan	17943	43	26	1511	1580	900	17952	1225	10226	246	27	12	37	0	10226	161	10152	232	10226	1356	10226	195
Alberta	89060	1740	1287	1346	4373	3416	81609	0	81609	494	99	99	266	0	81609	866	81609	1628	81609	5772	81609	1726
Prairies	128753	1957	1447	4197	7601	5205	120918	2232	95890	788	135	115	311	0	95890	1086	94703	1919	95890	7621	94259	1997
Province de la Colombie-Britannique	85338	277	244	1851	4090	2574	84977	2771	25583	184	59	38	52	86	25580	166	25504	688	24789	1784	8348	314
Yukon	7581	4	8	55	73	45	7581	23	N.A.	N.A.	N.A.	N.A.	N.A.	N.A.	N.A.	N.A.	N.A.	N.A.	N.A.	N.A.	N.A.	N.A.
Territoires du Nord-Ouest	1528	90	19	1	110	191	1517	0	1517	14	2	13	13	0	1517	21	1517	87	1517	187	1517	75
Nunavut	1113	5	14	42	61	73	1110	50	1110	35	3	1	6	0	1110	22	1110	30	1110	157	240	34
Territoires	10222	99	41	98	244	309	10208	73	2627	49	5	14	19	0	2627	43	2627	117	2627	344	1757	109
CANADA	459317	4976	2261	23929	32890	22875	442578	18891	236104	1670	235	294	481	91	235306	2817	233465	4953	209599	14340	166139	3004

Les échantillons du Yukon (Yn), des Territoires du Nord-Ouest (T.N.-O.) et du Nunavut (Nt) sont envoyés à des laboratoires de référence dans d'autres provinces. Les résultats soumis reflètent les données des spécimens des provinces et territoires suivants : Yn, T.N.-O. et Nt. □

Certains délais quant à la soumission des rapports peuvent affecter les données de façon rétrospective. Par conséquent, en raison des retards des rapports, la somme des totaux hebdomadaires ne correspond pas au total cumulatif.

Les résultats de la Colombie-Britannique comprennent des spécimens provenant des sites suivants: BC Children's and Women's Hospital, Children's and Women's Hospital Laboratory, Fraser Health Medical Microbiology Laboratory, Island Health, Providence Health Care, Powell River Hospital, St. Paul's Hospital, Vancouver General Hospital, Victoria General Hospital, Victoria Coastal Health, BCCDC Public Health Laboratory, Interior Health Authority sites et Northern Health Authority sites.

Pour la Colombie-Britannique, seuls les chiffres des échantillons de grippe A sous-typés sont inclus dans le nombre hebdomadaire de détections de la grippe ainsi, la somme des résultats positifs pour A (H1N1) pdm09, A (H3) et A (UnS) peut ne pas correspondre à la somme des résultats positifs pour la grippe A totale.

Figure 1 : Nombre de tests de laboratoire positifs pour les autres virus respiratoires, par semaine de surveillance, Canada, 2019-2020

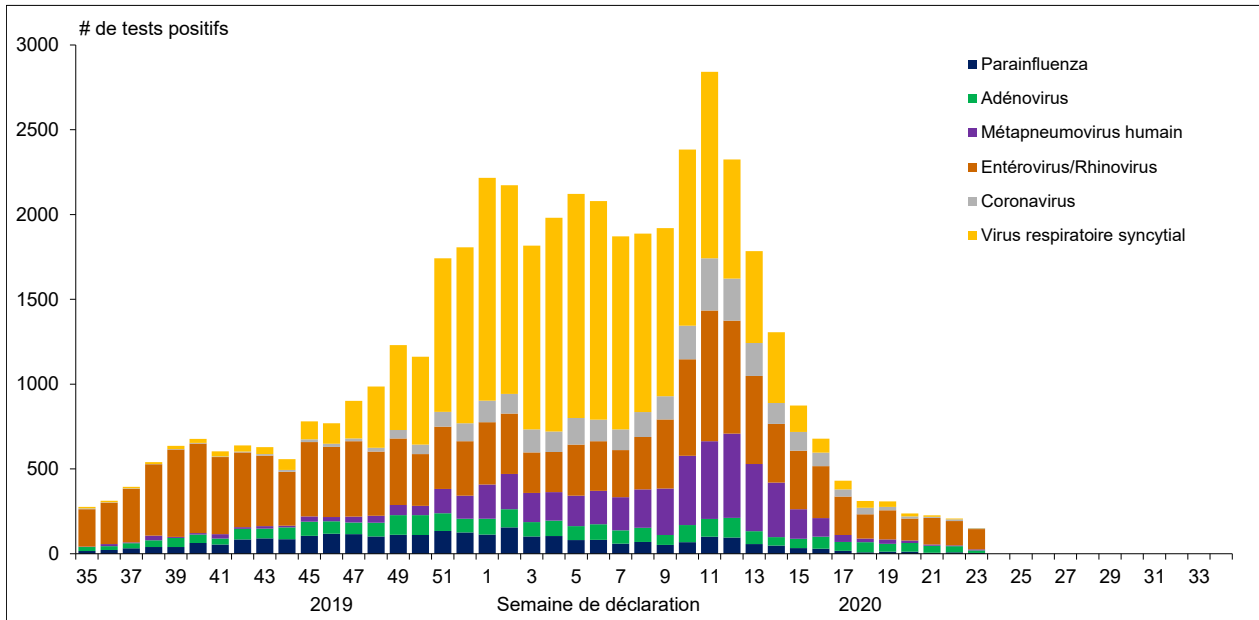


Figure 2 : Détection du virus grippal au Canada, spécimens positifs (%) par région et par semaine de déclaration

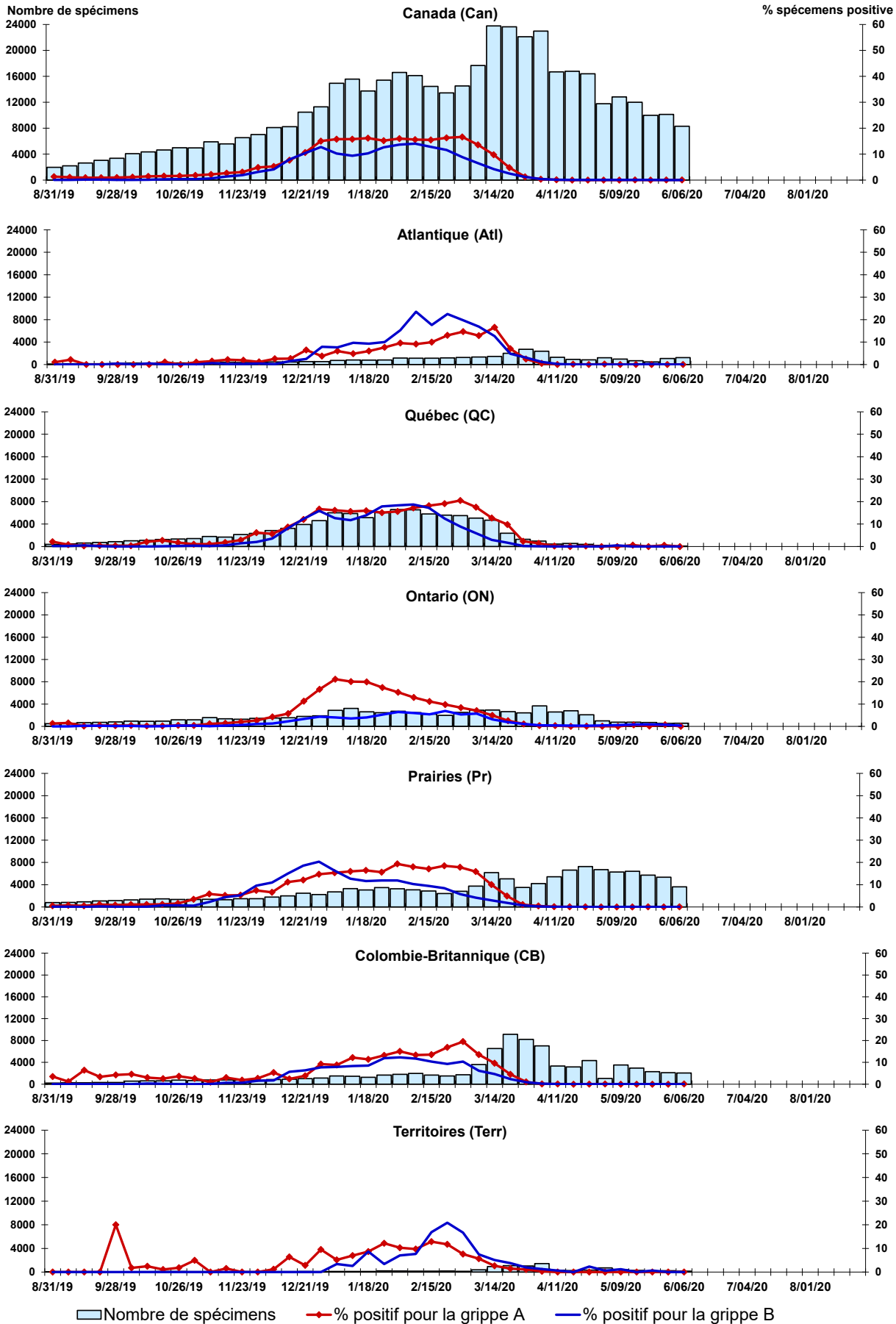


Figure 3 : Détection du virus respiratoire syncytial (VRS) au Canada, spécimens positifs (%) par région et par semaine de déclaration

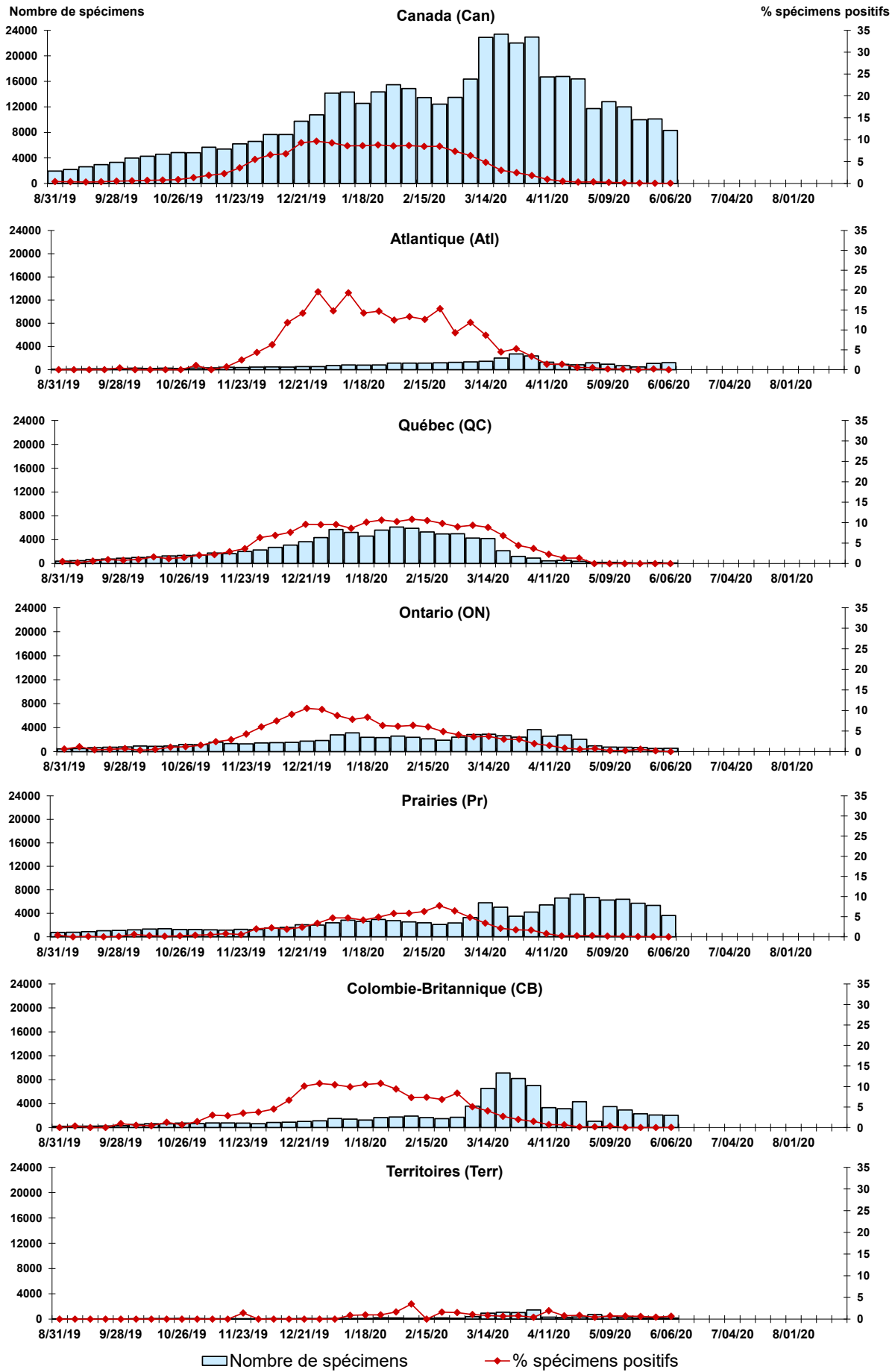


Figure 4 : Détection du virus parainfluenza (PIV) au Canada, spécimens positifs (%) par région et par semaine de déclaration

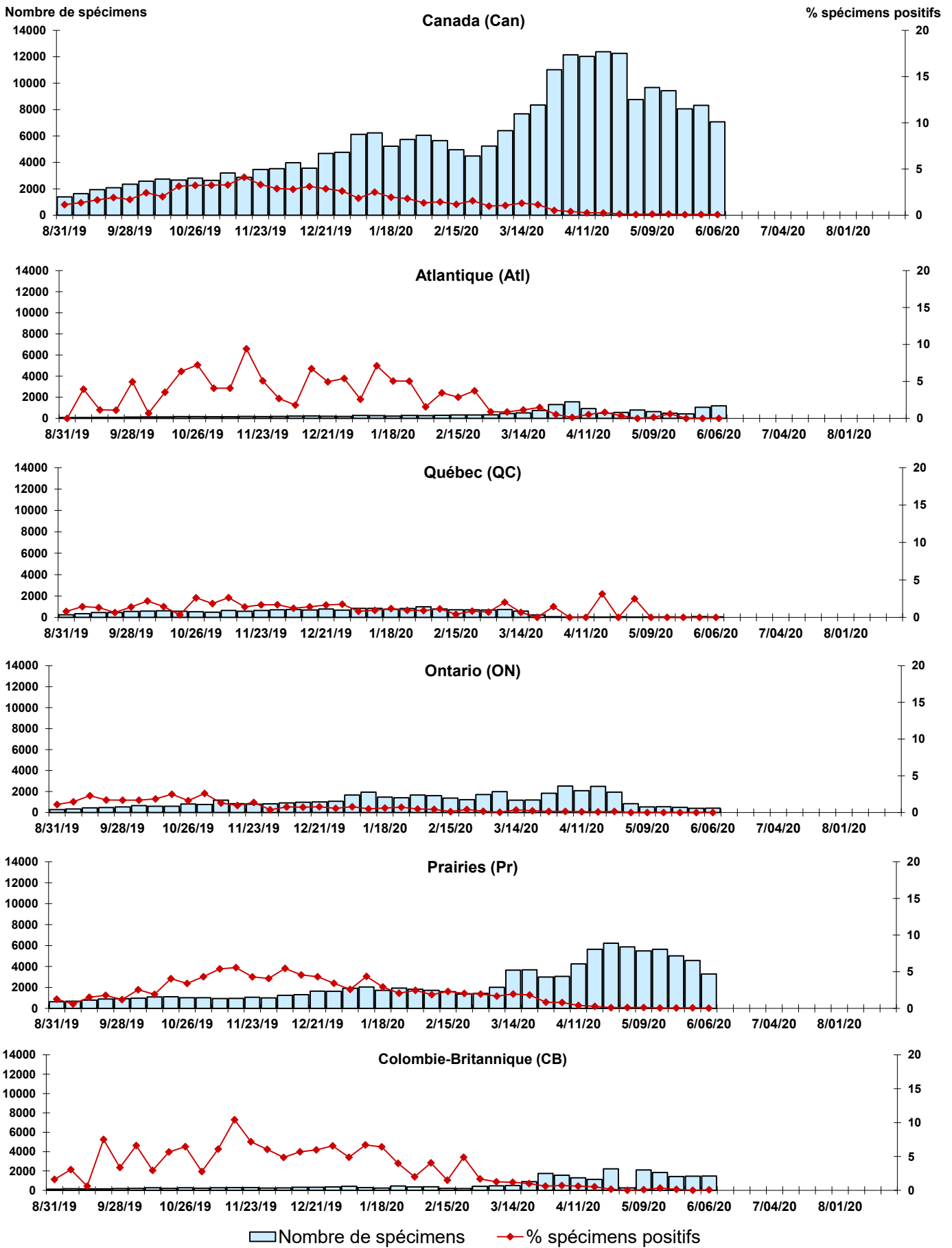


Figure 5 : Détection du virus adénovirus au Canada, spécimens positifs (%) par région et par semaine de déclaration

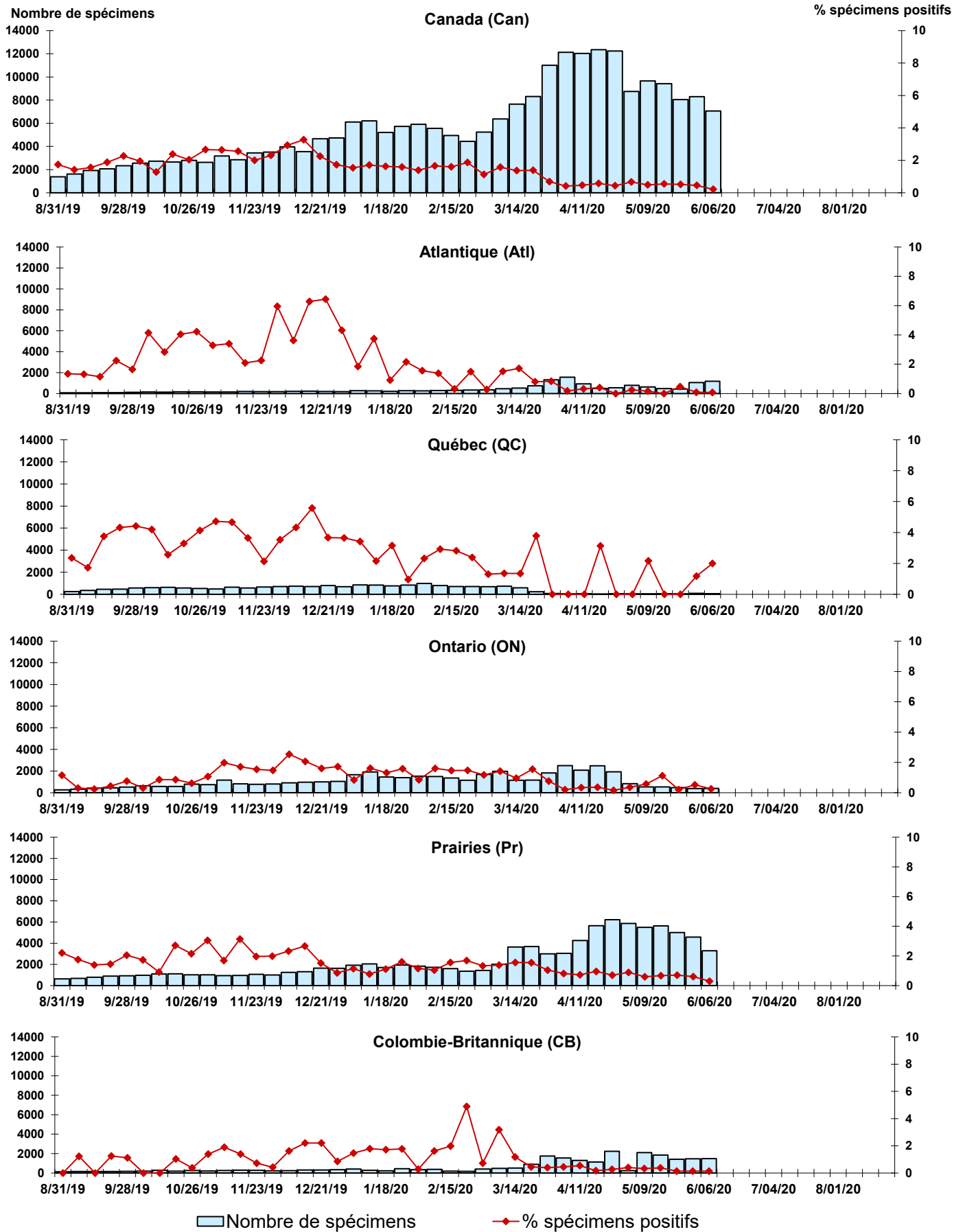


Figure 6 : Détection de métapneumovirus (MPVh) au Canada, spécimens positifs (%) par région et par semaine de déclaration

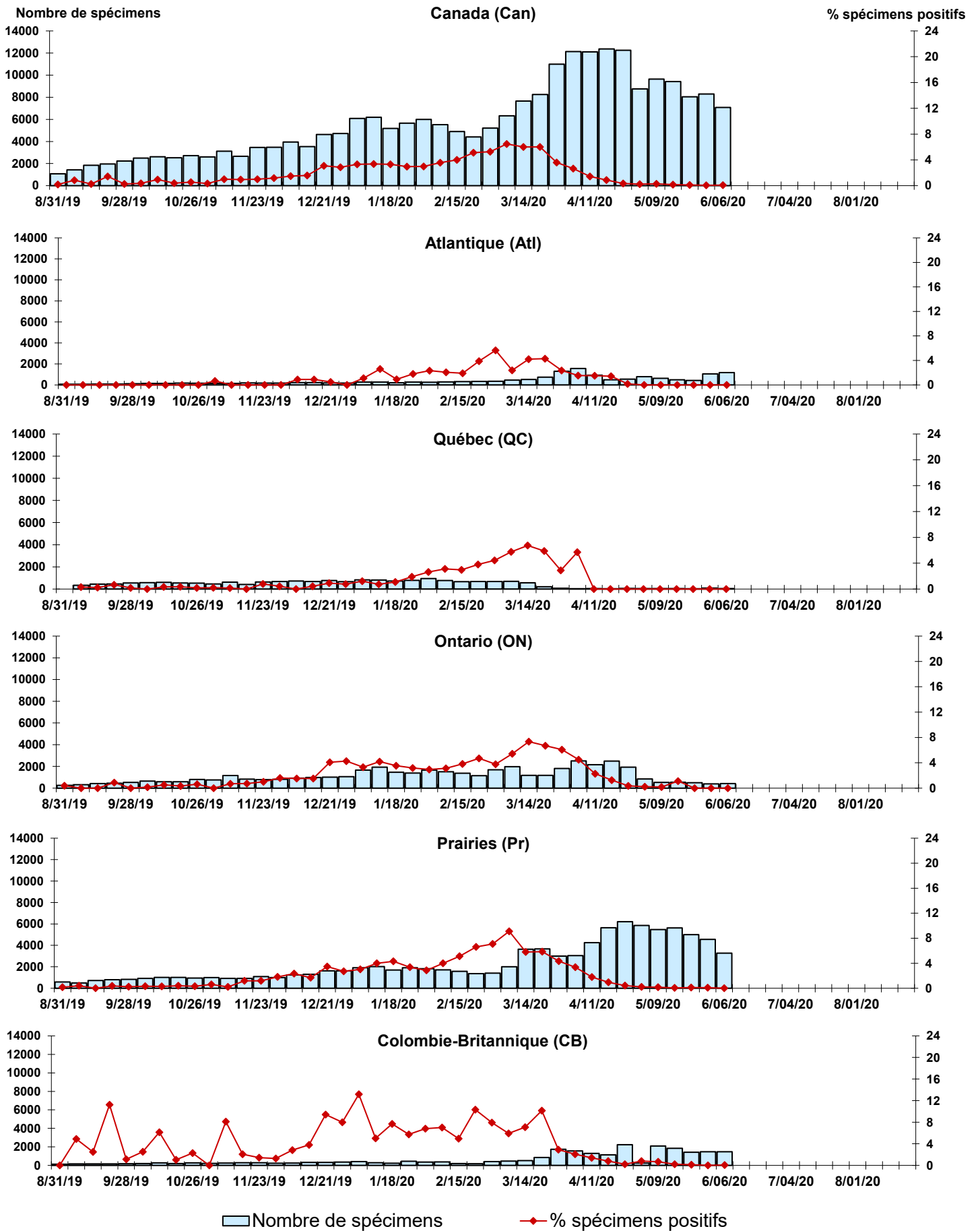


Figure 7 : Détection du virus entérovirus/rhinovirus (entéro/rhino) au Canada, spécimens positifs (%) par région et par semaine de déclarati

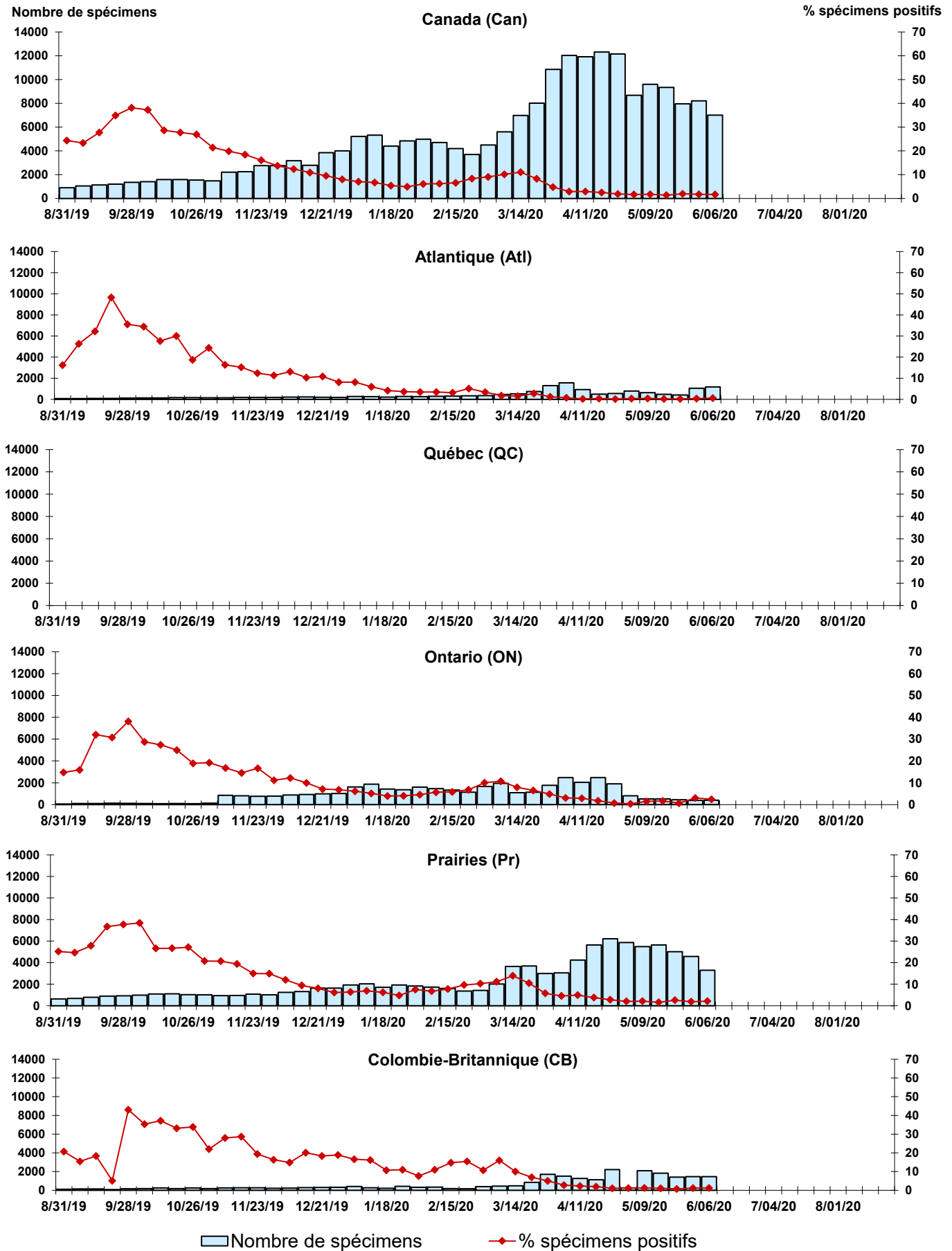
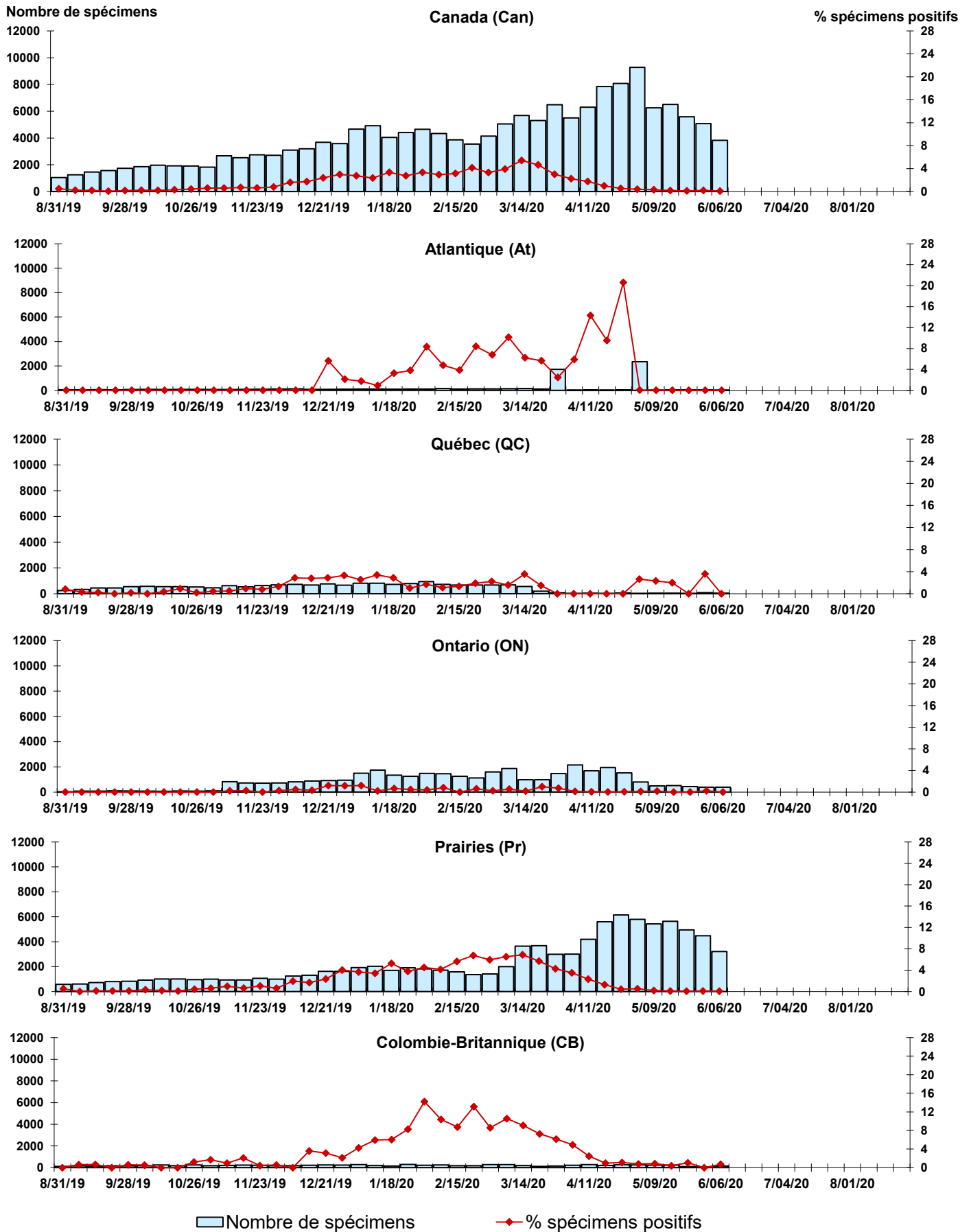


Figure 8 : Détection du virus coronavirus (coron) au Canada, spécimens positifs (%) par région et par semaine de déclaration



Abbreviations:

A(H1N1)pdm09: Virus de la grippe A(H1N1)pdm09

A(H3): Virus de la grippe A(H3N2)

A(non sous-typé): Virus de la grippe A (non sous-typé)

Adéno: Adénovirus

CHEO: Centre hospitalier pour enfants de l'est de l'Ontario

Coron: Coronavirus

Entéro: Entérovirus

HSC: Health Sciences Centre

MPVh: métapneumovirus humain

N.D.: non disponible

P.H.O.L.: Public Health Ontario Laboratory

PIV: virus parainfluenza

Rhino: Rhinovirus

UHN: University Health Network

VRS: virus respiratoire syncytial

Notes:

Les échantillons du Yukon (Yn), des Territoires du Nord-Ouest (T.N.-O.) et du Nunavut (Nt) sont envoyés à des laboratoires de référence dans d'autres provinces. Les résultats rapportés pour les territoires reflètent le nombre des spécimens identifiés comme provenant du Yn, T.N.-O. et Nt.

Certains délais quant à la soumission des rapports peuvent affecter les données de façon rétrospective. Par conséquent, en raison des retards des rapports, la somme des totaux hebdomadaires ne correspond pas au total cumulatif.