

# Détection de virus des voies respiratoires au Canada

## Rapport de virus des voies respiratoires, semaine 24 - se terminant le 13 juin 2020

Le programme de Surveillance et détection de virus des voies respiratoires recueille des données à partir de certains laboratoires au Canada sur le nombre de tests effectués et le nombre de tests qui s'avèrent positifs pour l'influenza et d'autres virus respiratoires. Les données sont présentées sur une base hebdomadaire toute l'année à la Centre de l'immunisation et des maladies respiratoires infectieuses (CIMRI), Agence de la santé publique du Canada. Ces données sont également résumées dans le rapport hebdomadaire Surveillance de l'influenza.

Le nombre de détections du coronavirus indiqué dans ce Rapport de virus des voies respiratoires correspond uniquement aux coronavirus humains saisonniers, pas au nouveau coronavirus (SARS-CoV2) à l'origine de la COVID-19. Vous trouvez de plus amples renseignements sur la COVID-19 en cliquant sur ce lien : [Maladie à coronavirus \(COVID-19\) : Mise à jour sur l'éclosion.](#)

**Tableau 1 : Détection/isolement de virus des voies respiratoires pour la semaine se terminant le 13 juin 2020 (Code hebdomadaire 202024)**

Laboratoire rapporteur	Grippe Test	A(H1N1)pdm09 Positive	A(H3) Positive	A(non sous-typé) Positive	Grippe A Positive Total	Grippe B Positive Total	VRS Test	VRS Positive	PIV Test	PIV 1 Positive	PIV 2 Positive	PIV 3 Positive	PIV 4 Positive	Autre PIV Positive	Adéno Test	Adéno Positive	MPVh Test	MPVh Positive	Entéro/Rhino Test	Entéro/Rhino Positive	Coron Test	Coron Positive
Terre-Neuve	1155	0	0	0	0	0	1155	3	1155	0	0	2	0	0	1155	1	1155	0	1155	9	N.A.	N.A.
Île-du-Prince-Édouard	0	0	0	0	0	0	0	0	0	0	0	0	0	0	0	0	0	0	0	0	0	0
Nouvelle-Écosse	20	0	0	0	0	0	20	0	18	0	0	0	0	0	18	0	18	0	18	0	18	0
Nouveau-Brunswick	18	0	0	0	0	0	18	0	24	0	0	0	0	0	24	0	24	0	24	1	24	0
<b>Atlantique</b>	<b>1193</b>	<b>0</b>	<b>0</b>	<b>0</b>	<b>0</b>	<b>0</b>	<b>1193</b>	<b>3</b>	<b>1197</b>	<b>0</b>	<b>0</b>	<b>2</b>	<b>0</b>	<b>0</b>	<b>1197</b>	<b>1</b>	<b>1197</b>	<b>0</b>	<b>1197</b>	<b>10</b>	<b>42</b>	<b>0</b>
Région Nord-Est	10	0	0	0	0	0	9	0	0	0	0	0	0	0	0	0	0	0	N.A.	N.A.	0	0
Québec-Chaudière-Appalaches	15	0	0	0	0	0	15	0	12	0	0	0	0	0	12	0	12	0	N.A.	N.A.	12	0
Centre-du-Québec	6	0	0	0	0	0	3	0	4	0	0	0	0	0	4	0	4	0	N.A.	N.A.	4	0
Montréal-Laval	28	0	0	0	0	0	28	0	16	0	0	0	0	0	16	0	15	0	N.A.	N.A.	15	0
Ouest du Québec	4	0	0	0	0	0	4	0	0	0	0	0	0	0	0	0	0	0	N.A.	N.A.	0	0
Montérégie	0	0	0	0	0	0	0	0	0	0	0	0	0	0	0	0	0	0	N.A.	N.A.	0	0
<b>Province de Québec</b>	<b>63</b>	<b>0</b>	<b>0</b>	<b>0</b>	<b>0</b>	<b>0</b>	<b>59</b>	<b>0</b>	<b>32</b>	<b>0</b>	<b>0</b>	<b>0</b>	<b>0</b>	<b>0</b>	<b>32</b>	<b>0</b>	<b>31</b>	<b>0</b>	<b>N.A.</b>	<b>N.A.</b>	<b>31</b>	<b>0</b>
P.H.O.L. - Ottawa	14	0	0	0	0	0	14	0	14	0	0	0	0	0	14	0	14	0	14	0	14	0
CHEO - Ottawa	121	0	0	0	0	1	121	2	22	0	0	0	0	0	22	0	22	0	22	1	22	0
P.H.O.L. - Kingston	16	0	0	0	0	0	16	0	16	0	0	0	0	0	16	0	16	0	16	0	16	0
UHN / Mount Sinai Hospital	5	0	0	0	0	0	5	0	5	0	0	0	0	0	0	0	5	0	0	0	N.A.	N.A.
P.H.O.L. - Toronto	182	0	0	0	0	0	182	0	182	0	0	0	0	0	182	0	182	0	182	0	182	0
Sick Kids Hospital - Toronto	0	0	0	0	0	0	0	0	0	0	0	0	0	0	0	0	0	0	0	0	0	0
Sunnybrook & Women's College HSC	0	0	0	0	0	0	0	0	0	0	0	0	0	0	0	0	0	0	0	0	0	0
P.H.O.L. - Sault Ste. Marie	12	0	0	0	0	0	7	0	7	0	0	0	0	0	7	0	7	0	7	0	7	0
P.H.O.L. - Timmins	1	0	0	0	0	0	1	0	1	0	0	0	0	0	1	0	1	0	1	0	1	0
St. Joseph's - London	23	0	0	0	0	0	23	0	23	0	0	0	0	0	23	0	23	0	23	0	8	0
P.H.O.L. - London	18	0	0	0	0	0	18	0	18	0	0	0	0	0	18	0	18	0	18	0	18	0
P.H.O.L. - Orillia	19	0	0	0	0	0	19	0	19	0	0	0	0	0	19	0	19	0	19	0	19	0
P.H.O.L. - Thunder Bay	41	0	0	0	0	0	41	0	41	0	0	0	0	0	41	0	41	0	41	12	41	0
P.H.O.L. - Sudbury	10	0	0	0	0	0	10	0	10	0	0	0	0	0	10	0	10	0	10	0	10	0
P.H.O.L. - Hamilton	23	0	0	0	0	0	23	0	23	0	0	0	0	0	23	0	23	0	23	0	23	0
P.H.O.L. - Peterborough	13	0	0	0	0	0	13	0	13	0	0	0	0	0	13	0	13	0	13	0	13	0
St. Joseph's - Hamilton	578	0	0	0	0	0	578	0	578	0	0	0	0	0	578	0	578	0	578	2	0	0
<b>Province de l'Ontario</b>	<b>1076</b>	<b>0</b>	<b>0</b>	<b>0</b>	<b>0</b>	<b>1</b>	<b>1071</b>	<b>2</b>	<b>972</b>	<b>0</b>	<b>0</b>	<b>0</b>	<b>0</b>	<b>0</b>	<b>967</b>	<b>0</b>	<b>972</b>	<b>0</b>	<b>967</b>	<b>15</b>	<b>374</b>	<b>0</b>
Manitoba	383	0	0	0	0	0	438	0	66	0	0	0	0	0	66	2	53	0	66	2	53	0
Regina	0	0	0	0	0	0	0	0	131	0	1	0	0	0	131	1	131	0	131	12	131	0
Saskatoon	0	0	0	0	0	0	0	0	0	0	0	0	0	0	0	0	0	0	0	0	0	0
Saskatchewan	0	0	0	0	0	0	0	0	131	0	1	0	0	0	131	1	131	0	131	12	131	0
Alberta	3610	0	0	0	0	0	3609	0	3609	0	0	0	0	0	3609	8	3609	1	3609	77	3609	1
<b>Prairies</b>	<b>3993</b>	<b>0</b>	<b>0</b>	<b>0</b>	<b>0</b>	<b>0</b>	<b>4047</b>	<b>0</b>	<b>3806</b>	<b>0</b>	<b>1</b>	<b>0</b>	<b>0</b>	<b>0</b>	<b>3806</b>	<b>11</b>	<b>3793</b>	<b>1</b>	<b>3806</b>	<b>91</b>	<b>3793</b>	<b>1</b>
<b>Province de la Colombie-Britannique</b>	<b>810</b>	<b>0</b>	<b>0</b>	<b>0</b>	<b>0</b>	<b>1</b>	<b>810</b>	<b>0</b>	<b>174</b>	<b>1</b>	<b>1</b>	<b>0</b>	<b>0</b>	<b>0</b>	<b>303</b>	<b>2</b>	<b>303</b>	<b>2</b>	<b>274</b>	<b>10</b>	<b>145</b>	<b>1</b>
Yukon	130	0	0	0	0	0	130	0	N.A.	N.A.	N.A.	N.A.	N.A.	N.A.	N.A.	N.A.	N.A.	N.A.	N.A.	N.A.	N.A.	N.A.
Territoires du Nord-Ouest	8	0	0	0	0	0	8	0	8	0	0	0	0	0	8	0	8	0	8	2	8	1
Nunavut	64	0	0	0	0	0	64	1	64	0	0	0	0	0	64	2	64	0	64	17	2	0
<b>Territoires</b>	<b>202</b>	<b>0</b>	<b>0</b>	<b>0</b>	<b>0</b>	<b>0</b>	<b>202</b>	<b>1</b>	<b>72</b>	<b>0</b>	<b>0</b>	<b>0</b>	<b>0</b>	<b>0</b>	<b>72</b>	<b>2</b>	<b>72</b>	<b>0</b>	<b>72</b>	<b>19</b>	<b>10</b>	<b>1</b>
<b>CANADA</b>	<b>7337</b>	<b>0</b>	<b>0</b>	<b>0</b>	<b>0</b>	<b>2</b>	<b>7382</b>	<b>6</b>	<b>6253</b>	<b>1</b>	<b>2</b>	<b>2</b>	<b>0</b>	<b>0</b>	<b>6377</b>	<b>16</b>	<b>6368</b>	<b>3</b>	<b>6316</b>	<b>145</b>	<b>4395</b>	<b>3</b>

Les échantillons du Yukon (Yn), des Territoires du Nord-Ouest (T.N.-O.) et du Nunavut (Nt) sont envoyés à des laboratoires de référence dans d'autres provinces. Les résultats soumis reflètent les données des spécimens des provinces et territoires suivants : Yn, T.N.-O. et Nt. □

Les résultats de la Colombie-Britannique comprennent des spécimens provenant des sites suivants: BC Children's and Women's Hospital, Children's and Women's Hospital Laboratory, Fraser Health Medical Microbiology Laboratory, Island Health, Providence Health Care, Powell River Hospital, St. Paul's Hospital, Vancouver General Hospital, Victoria General Hospital, Victoria Coastal Health, B.C.C.C. Public Health Laboratory, Interior Health Authority Sites et Northern Health Authority Sites.

Certains délais quant à la soumission des rapports peuvent affecter les données de façon rétrospective.

Pour la Colombie-Britannique, seuls les chiffres des échantillons de grippe A sous-typés sont inclus dans le nombre hebdomadaire de détections de la grippe ainsi, la somme des résultats positifs pour A (H1N1) pdm09, A (H3) et A (UnS) peut ne pas correspondre à la somme des résultats positifs pour la grippe A totale.

**Tableau 2 : Détection/isolement de virus des voies respiratoires pour la période du 25 août 2019 - 13 juin 2020 (Code hebdomadaire 201935-202024)**

Laboratoire rapporteur	Grippe Test	A(H1N1)pdm09 Positive	A(H3) Positive	A(non sous-typé) Positive	Grippe A Positive Total	Grippe B Positive Total	VRS Test	VRS Positive	PIV Test	PIV 1 Positive	PIV 2 Positive	PIV 3 Positive	PIV 4 Positive	Autre PIV Positive	Adéno Test	Adéno Positive	MPVh Test	MPVh Positive	Entéro/Rhino Test	Entéro/Rhino Positive	Coron Test	Coron Positive
Terre-Neuve	14583	8	33	166	207	513	14583	335	14583	147	2	13	0	0	14583	116	14583	189	14583	373	N.A.	N.A.
Ile-du-Prince-Édouard	1267	0	0	144	144	78	1267	146	48	1	0	0	1	0	48	0	46	0	48	16	48	2
Nouvelle-Écosse	6638	3	2	196	201	248	6740	625	609	13	1	3	5	0	643	12	643	11	643	77	656	14
Nouveau-Brunswick	11795	61	29	957	1047	1292	11736	1077	2413	53	7	0	13	0	2413	62	2413	16	2413	288	6394	125
<b>Atlantique</b>	<b>34283</b>	<b>72</b>	<b>64</b>	<b>1463</b>	<b>1599</b>	<b>2131</b>	<b>34326</b>	<b>2183</b>	<b>17653</b>	<b>214</b>	<b>10</b>	<b>16</b>	<b>19</b>	<b>0</b>	<b>17687</b>	<b>190</b>	<b>17685</b>	<b>216</b>	<b>17687</b>	<b>754</b>	<b>7098</b>	<b>141</b>
Région Nord-Est	9253	0	0	1136	1136	1323	7928	644	0	0	0	0	0	0	0	0	0	0	N.A.	N.A.	0	0
Québec-Chaudière-Appalaches	14017	0	0	1900	1900	1829	13914	1318	2728	31	4	3	14	0	2775	80	2172	24	N.A.	N.A.	2114	35
Centre-du-Québec	18998	0	0	2909	2909	2395	15302	1385	49	0	0	1	0	0	49	0	49	0	N.A.	N.A.	49	1
Montréal-Laval	38149	0	0	4022	4022	2411	36995	2398	16903	144	4	35	13	0	16903	516	16439	270	N.A.	N.A.	16749	264
Ouest du Québec	12590	0	0	1745	1745	1278	11742	1089	0	0	0	0	0	0	0	0	0	0	N.A.	N.A.	0	0
Montérégie	8520	0	0	1133	1133	791	8292	610	0	0	0	0	0	0	0	0	0	0	N.A.	N.A.	0	0
<b>Province de Québec</b>	<b>101527</b>	<b>0</b>	<b>0</b>	<b>12845</b>	<b>12845</b>	<b>10027</b>	<b>94173</b>	<b>7444</b>	<b>19680</b>	<b>175</b>	<b>8</b>	<b>39</b>	<b>27</b>	<b>0</b>	<b>19727</b>	<b>596</b>	<b>18660</b>	<b>294</b>	<b>N.A.</b>	<b>N.A.</b>	<b>18912</b>	<b>300</b>
P.H.O.L. - Ottawa	1847	108	61	3	172	71	1838	86	1813	2	0	0	0	0	1813	18	1799	61	1657	78	1642	0
CHEO - Ottawa	9847	1	0	663	664	465	9847	689	998	17	0	5	10	5	998	20	998	20	1001	168	989	29
P.H.O.L. - Kingston	1469	62	27	4	93	23	1447	68	1443	1	0	0	0	0	1443	17	1434	60	1274	64	1261	0
UHN / Mount Sinai Hospital	12028	9	0	651	660	218	12028	348	623	7	2	10	2	0	0	0	717	16	0	0	N.A.	N.A.
P.H.O.L. - Toronto	18053	1349	144	36	1529	355	17589	416	17510	34	0	3	0	0	17510	154	17290	440	14966	802	14726	0
Sick Kids Hospital - Toronto	2407	104	13	99	216	168	1936	208	1936	26	5	8	27	0	1936	53	1936	48	1936	366	1936	92
Sunnybrook & Women's College HSC	3456	0	0	124	124	25	3456	64	3456	9	0	17	0	0	3197	11	3316	35	3316	66	120	0
P.H.O.L. - Sault Ste. Marie	593	20	0	0	20	8	567	28	568	1	0	0	0	0	568	5	565	33	517	14	514	0
P.H.O.L. - Timmins	691	65	3	2	70	12	659	32	662	0	0	0	0	0	662	1	659	30	634	5	629	0
St. Joseph's - London	4672	0	0	238	238	114	4672	334	1638	19	4	3	14	0	1638	24	1638	33	861	112	788	22
P.H.O.L. - London	5326	309	112	9	430	145	5291	250	5277	8	0	0	0	0	5279	49	5238	180	4821	296	4770	0
P.H.O.L. - Orillia	1676	81	31	3	115	33	1673	89	1670	4	0	0	0	0	1670	8	1665	50	1479	81	1472	0
P.H.O.L. - Thunder Bay	1340	82	17	9	108	45	1338	64	1338	0	0	1	0	0	1338	17	1327	52	1290	80	1278	0
P.H.O.L. - Sudbury	915	29	14	4	47	15	909	45	910	0	0	1	0	0	910	9	900	14	838	28	827	0
P.H.O.L. - Hamilton	5086	286	39	12	337	117	4938	164	4919	10	1	0	0	0	4919	69	4898	139	4324	339	4299	0
P.H.O.L. - Peterborough	1234	66	4	1	71	10	1225	33	1224	3	0	0	0	0	1223	10	1219	47	969	77	962	0
St. Joseph's - Hamilton	30888	0	0	1617	1617	806	30888	1275	30888	119	6	26	0	0	30888	272	30888	461	30888	1286	0	0
<b>Province de l'Ontario</b>	<b>101528</b>	<b>2571</b>	<b>465</b>	<b>3475</b>	<b>6511</b>	<b>2630</b>	<b>100301</b>	<b>4193</b>	<b>76873</b>	<b>260</b>	<b>18</b>	<b>74</b>	<b>53</b>	<b>5</b>	<b>75992</b>	<b>737</b>	<b>76487</b>	<b>1719</b>	<b>70771</b>	<b>3862</b>	<b>36213</b>	<b>143</b>
Manitoba	22133	174	134	1340	1648	889	21795	1007	4121	48	9	4	8	0	4121	61	2995	59	4121	495	2628	78
Regina	13488	43	26	1193	1262	665	13497	1043	5838	148	16	6	30	0	5838	96	5761	205	5838	838	5838	150
Saskatoon	4455	0	0	318	318	235	4455	182	4519	98	12	6	7	0	4519	66	4522	27	4519	530	4519	45
Saskatchewan	17943	43	26	1511	1580	900	17952	1225	10357	246	28	12	37	0	10357	162	10283	232	10357	1368	10357	195
Alberta	93179	1741	1287	1346	4374	3416	85727	0	85727	494	99	99	267	0	85727	877	85727	1629	85727	5869	85727	1728
<b>Prairies</b>	<b>133255</b>	<b>1958</b>	<b>1447</b>	<b>4197</b>	<b>7602</b>	<b>5205</b>	<b>125474</b>	<b>2232</b>	<b>100205</b>	<b>788</b>	<b>136</b>	<b>115</b>	<b>312</b>	<b>0</b>	<b>100205</b>	<b>1100</b>	<b>99005</b>	<b>1920</b>	<b>100205</b>	<b>7732</b>	<b>98712</b>	<b>2001</b>
<b>Province de la Colombie-Britannique</b>	<b>86148</b>	<b>277</b>	<b>244</b>	<b>1851</b>	<b>4090</b>	<b>2575</b>	<b>85787</b>	<b>2771</b>	<b>25757</b>	<b>185</b>	<b>60</b>	<b>38</b>	<b>52</b>	<b>86</b>	<b>25883</b>	<b>168</b>	<b>25807</b>	<b>690</b>	<b>25063</b>	<b>1794</b>	<b>8493</b>	<b>315</b>
Yukon	7711	4	8	55	73	45	7711	23	N.A.	N.A.	N.A.	N.A.	N.A.	N.A.	N.A.	N.A.	N.A.	N.A.	N.A.	N.A.	N.A.	N.A.
Territoires du Nord-Ouest	1544	90	19	1	110	191	1533	0	1533	14	2	13	13	0	1533	21	1533	87	1533	190	1533	76
Nunavut	1181	5	14	42	61	73	1178	51	1178	35	3	1	6	0	1178	25	1178	30	1178	176	246	34
<b>Territoires</b>	<b>10436</b>	<b>99</b>	<b>41</b>	<b>98</b>	<b>244</b>	<b>309</b>	<b>10422</b>	<b>74</b>	<b>2711</b>	<b>49</b>	<b>5</b>	<b>14</b>	<b>19</b>	<b>0</b>	<b>2711</b>	<b>46</b>	<b>2711</b>	<b>117</b>	<b>2711</b>	<b>366</b>	<b>1779</b>	<b>110</b>
<b>CANADA</b>	<b>467177</b>	<b>4977</b>	<b>2261</b>	<b>23929</b>	<b>32891</b>	<b>22877</b>	<b>450483</b>	<b>18897</b>	<b>242879</b>	<b>1671</b>	<b>237</b>	<b>296</b>	<b>482</b>	<b>91</b>	<b>242205</b>	<b>2837</b>	<b>240355</b>	<b>4956</b>	<b>216437</b>	<b>14508</b>	<b>171207</b>	<b>3010</b>

Les échantillons du Yukon (Yn), des Territoires du Nord-Ouest (T.N.-O.) et du Nunavut (Nt) sont envoyés à des laboratoires de référence dans d'autres provinces. Les résultats soumis reflètent les données des spécimens des provinces et territoires suivants : Yn, T.N.-O. et Nt. □

Certains délais quant à la soumission des rapports peuvent affecter les données de façon rétrospective. Par conséquent, en raison des retards des rapports, la somme des totaux hebdomadaires ne correspond pas au total cumulé.

Les résultats de la Colombie-Britannique comprennent des spécimens provenant des sites suivants: *BC Children's and Women's Hospital, Children's and Women's Hospital Laboratory, Fraser Health Medical Microbiology Laboratory, Island Health, Providence Health Care, Powell River Hospital, St. Paul's Hospital, Vancouver General Hospital, Victoria General Hospital, Victoria Coastal Health, BCCDC Public Health Laboratory, Interior Health Authority sites et Northern Health Authority sites.*

Pour la Colombie-Britannique, seuls les chiffres des échantillons de grippe A sous-typés sont inclus dans le nombre hebdomadaire de détections de la grippe ainsi, la somme des résultats positifs pour A (H1N1) pdm09, A (H3) et A (UnS) peut ne pas correspondre à la somme des résultats positifs pour la grippe A totale.

Figure 1 : Nombre de tests de laboratoire positifs pour les autres virus respiratoires, par semaine de surveillance, Canada, 2019-2020

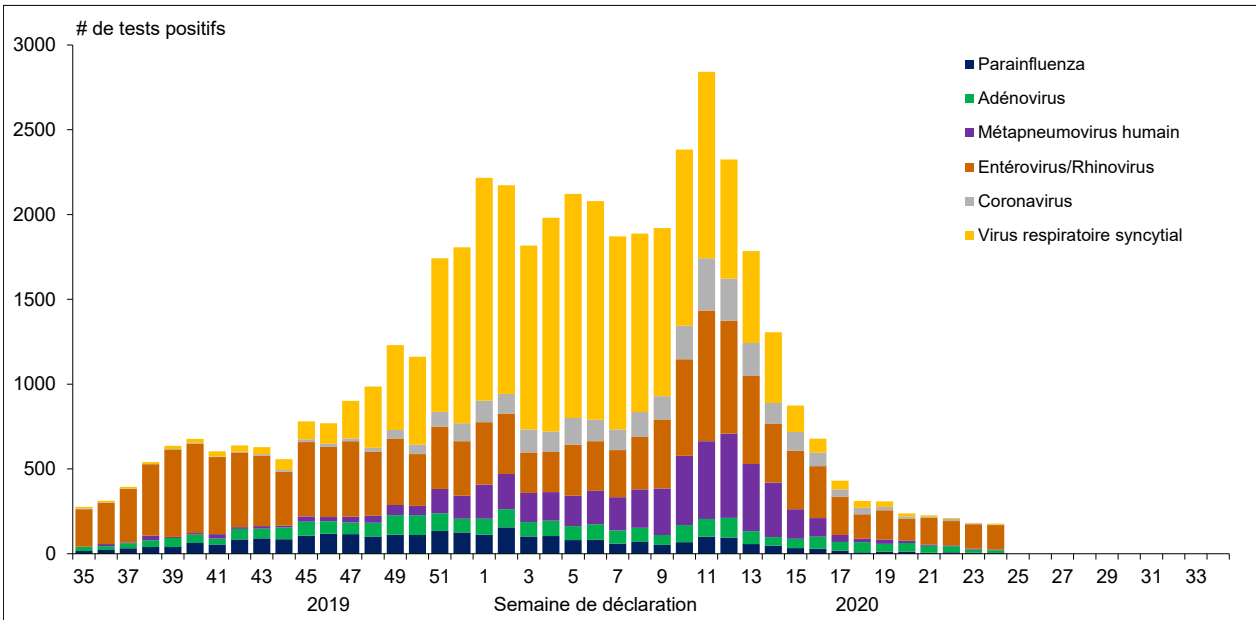


Figure 2 : Détection du virus grippal au Canada, spécimens positifs (%) par région et par semaine de déclaration

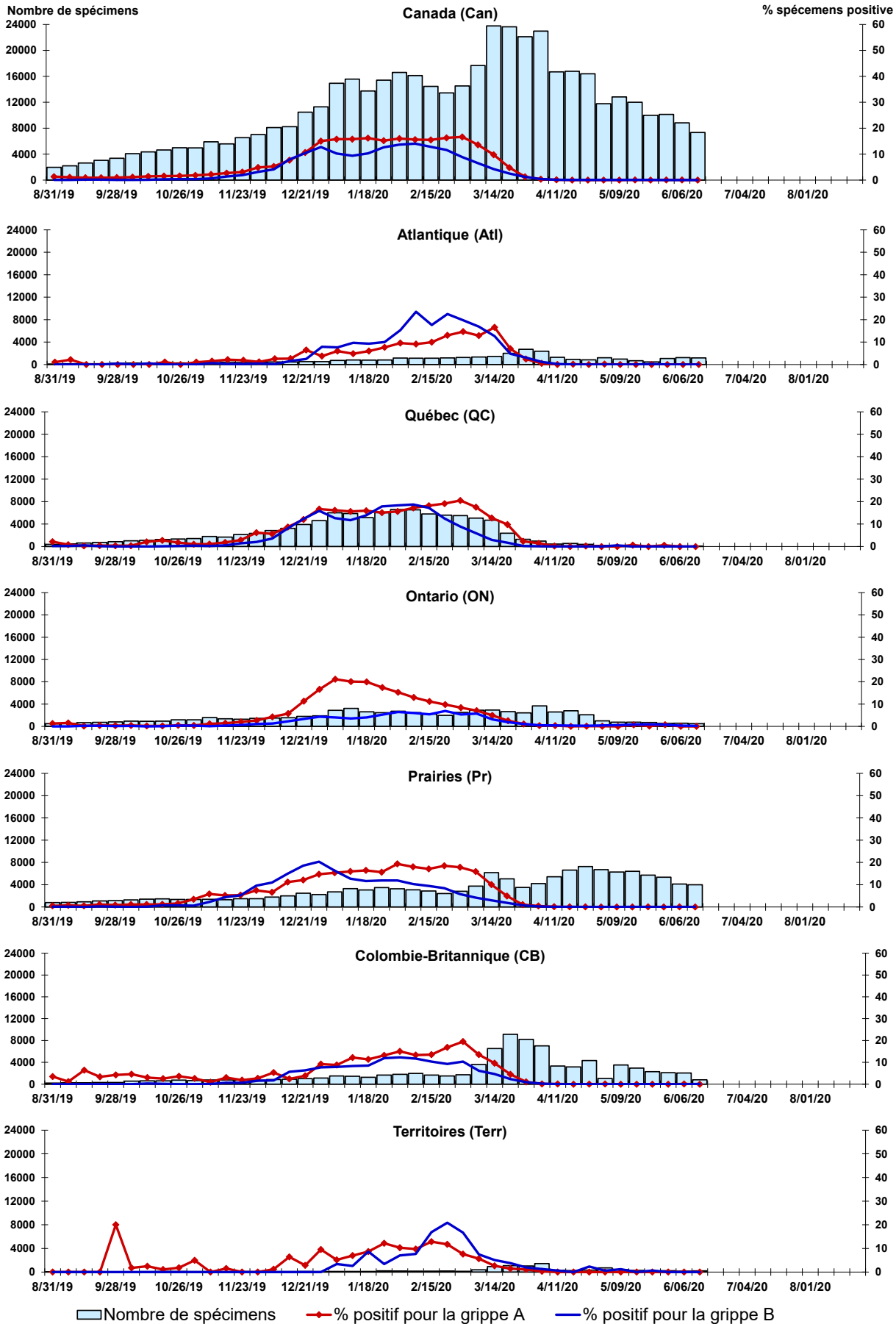


Figure 3 : Détection du virus respiratoire syncytial (VRS) au Canada, spécimens positifs (%) par région et par semaine de déclaration

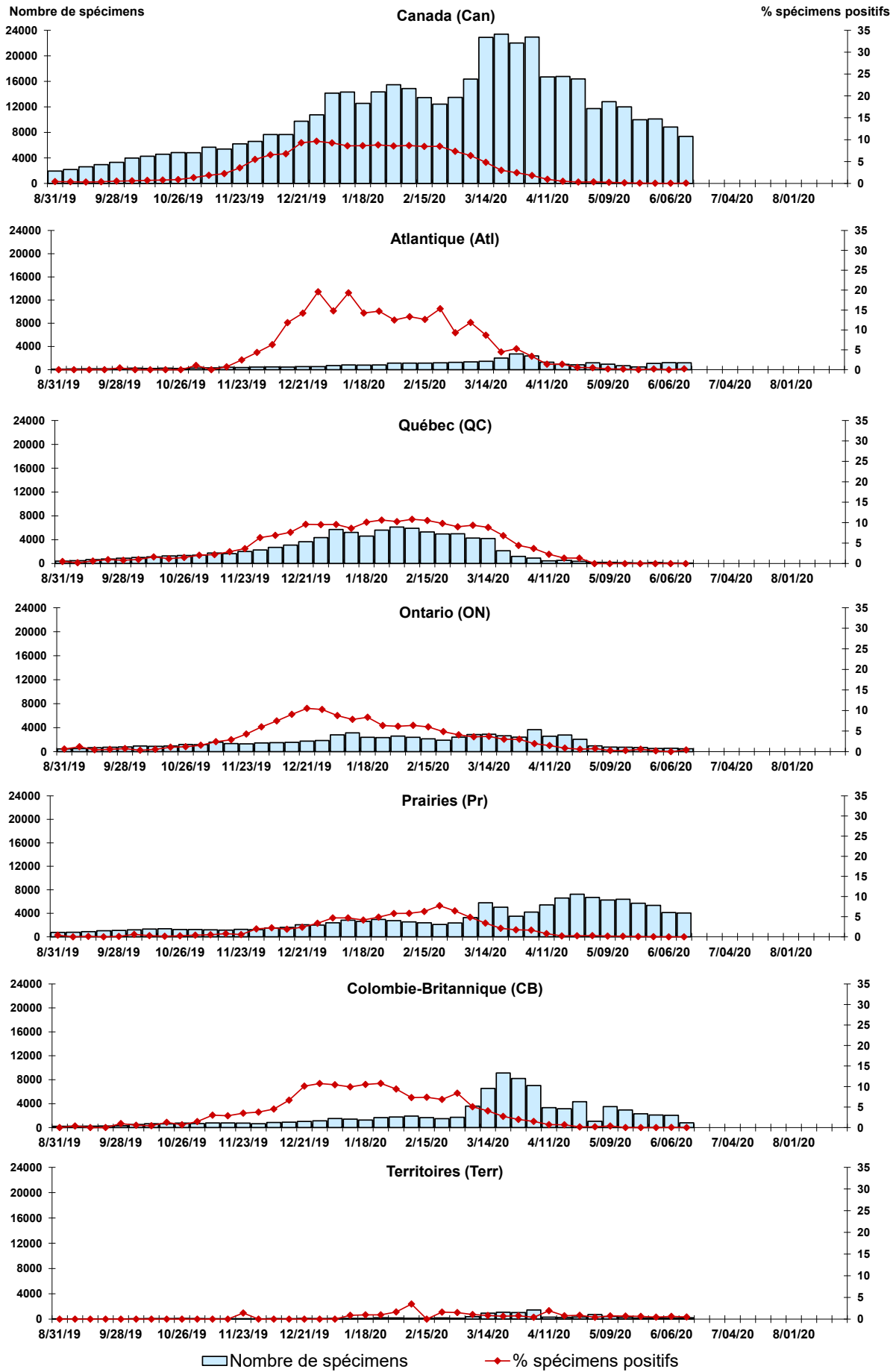


Figure 4 : Détection du virus parainfluenza (PIV) au Canada, spécimens positifs (%) par région et par semaine de déclaration

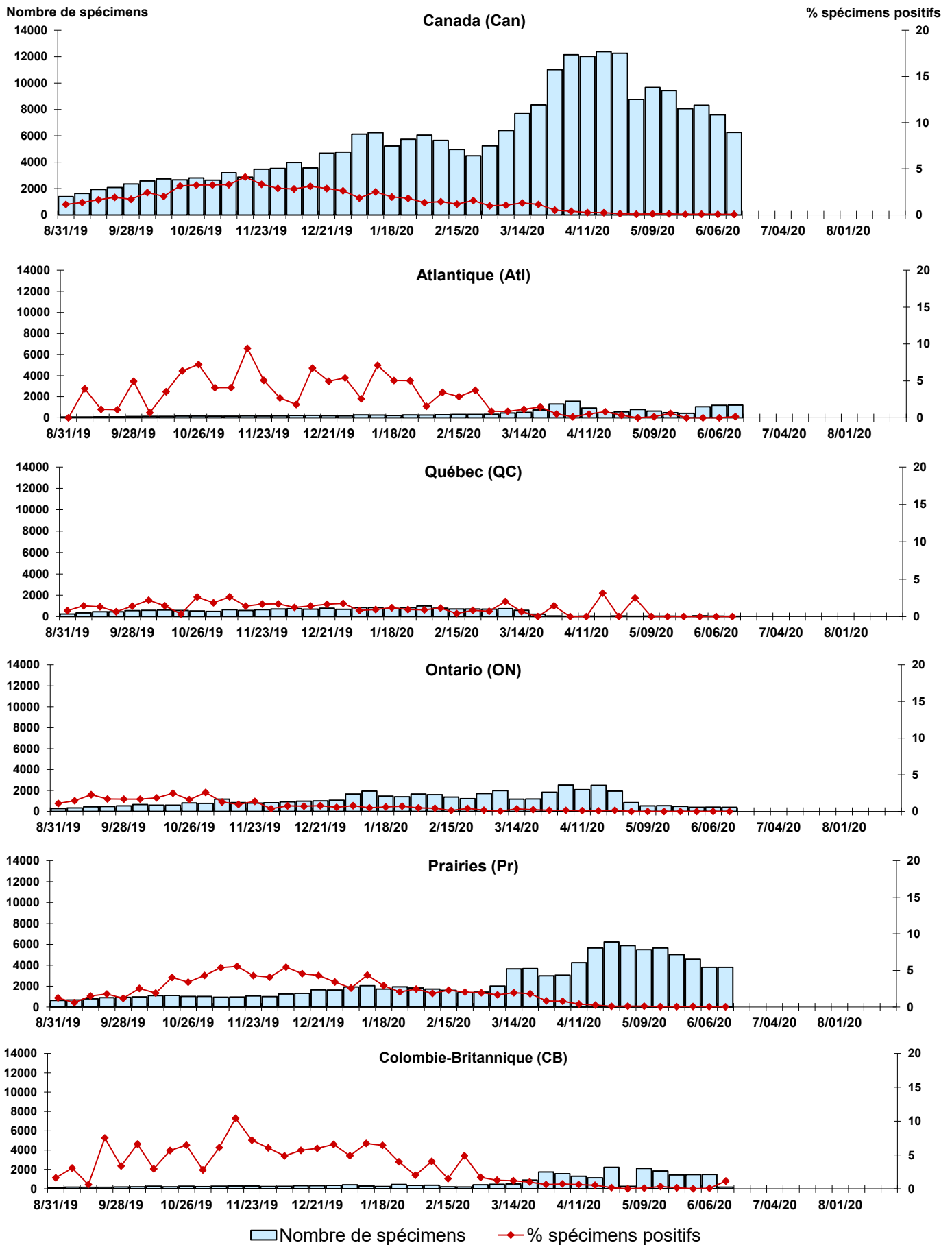


Figure 5 : Détection du virus adénovirus au Canada, spécimens positifs (%) par région et par semaine de déclaration

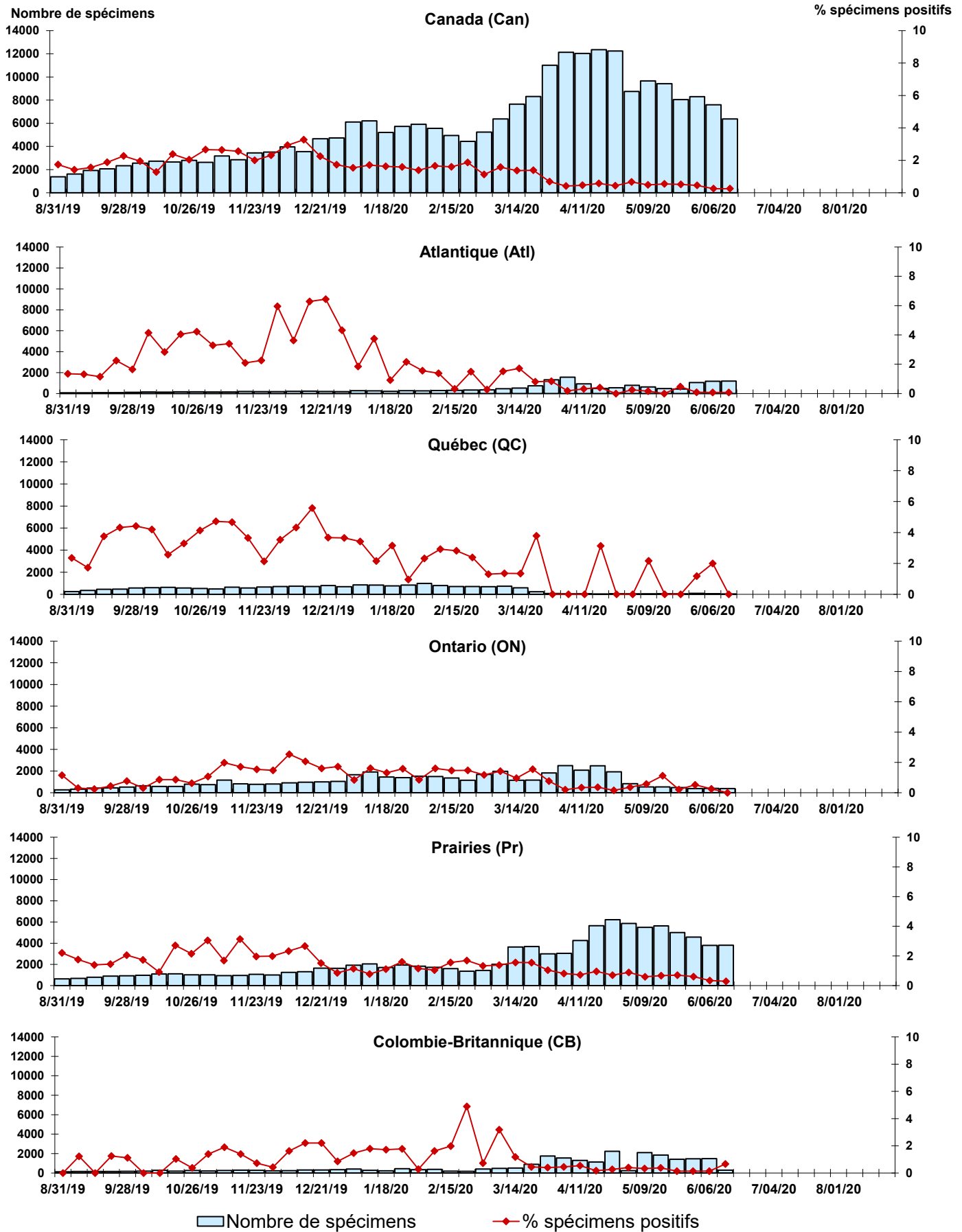


Figure 6 : Détection de métapneumovirus (MPVh) au Canada, spécimens positifs (%) par région et par semaine de déclaration

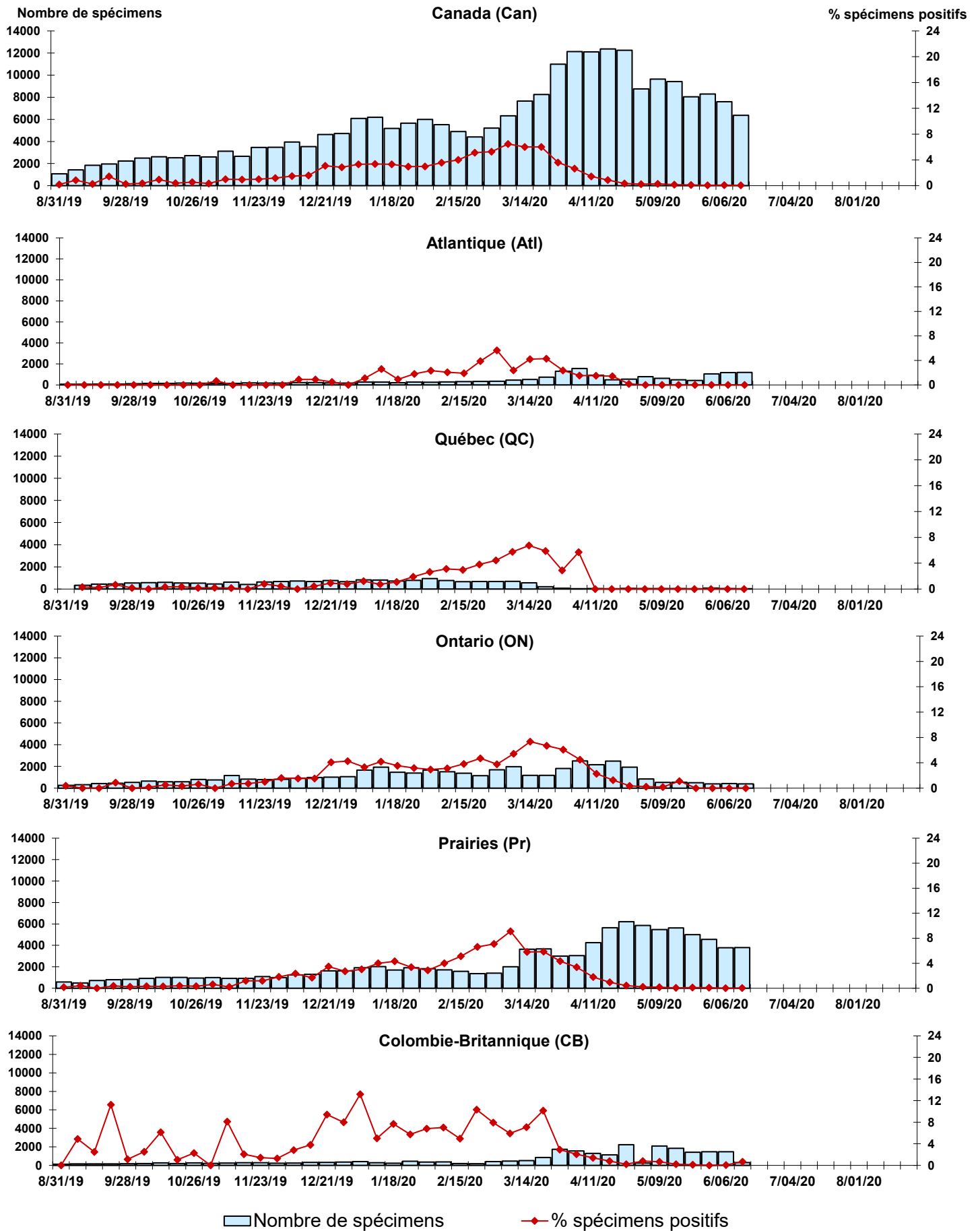




Figure 7 : Détection du virus entérovirus/rhinovirus (entéro/rhino) au Canada, spécimens positifs (%) par région et par semaine de déclarati

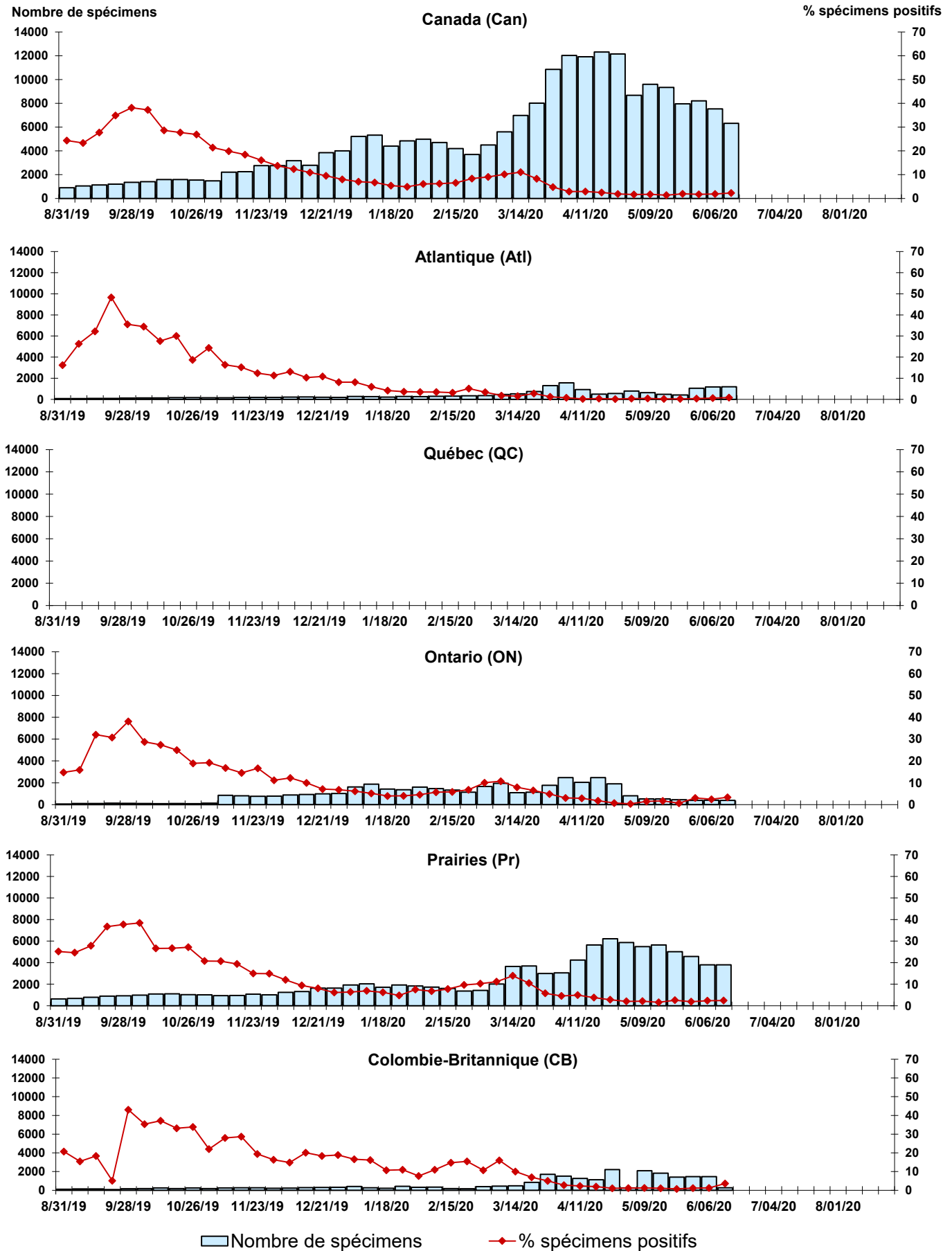
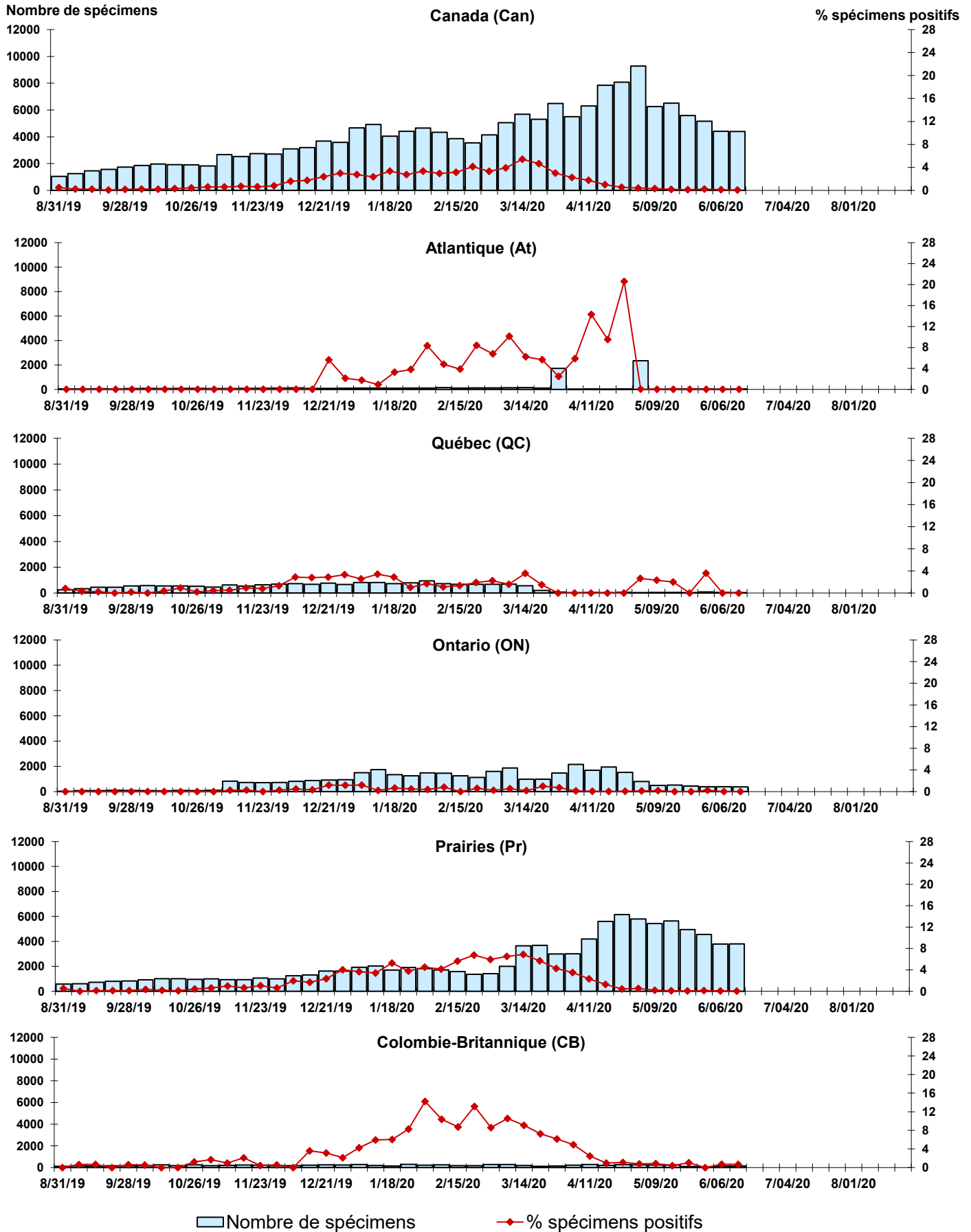


Figure 8 : Détection du virus coronavirus (coron) au Canada, spécimens positifs (%) par région et par semaine de déclaration



## Abbreviations:

A(H1N1)pdm09: Virus de la grippe A(H1N1)pdm09

A(H3): Virus de la grippe A(H3N2)

A(non sous-typé): Virus de la grippe A (non sous-typé)

Adéno: Adénovirus

CHEO: Centre hospitalier pour enfants de l'est de l'Ontario

Coron: Coronavirus

Entéro: Entérovirus

HSC: Health Sciences Centre

MPVh: métapneumovirus humain

N.D.: non disponible

P.H.O.L.: Public Health Ontario Laboratory

PIV: virus parainfluenza

Rhino: Rhinovirus

UHN: University Health Network

VRS: virus respiratoire syncytial

## Notes:

Les échantillons du Yukon (Yn), des Territoires du Nord-Ouest (T.N.-O.) et du Nunavut (Nt) sont envoyés à des laboratoires de référence dans d'autres provinces. Les résultats rapportés pour les territoires reflètent le nombre des spécimens identifiés comme provenant du Yn, T.N.-O. et Nt.

Certains délais quant à la soumission des rapports peuvent affecter les données de façon rétrospective. Par conséquent, en raison des retards des rapports, la somme des totaux hebdomadaires ne correspond pas au total cumulatif.