

Détection de virus des voies respiratoires au Canada

Rapport de virus des voies respiratoires, semaine 25 - se terminant le 20 juin 2020

Le programme de Surveillance et détection de virus des voies respiratoires recueille des données à partir de certains laboratoires au Canada sur le nombre de tests effectués et le nombre de tests qui s'avèrent positifs pour l'influenza et d'autres virus respiratoires. Les données sont présentées sur une base hebdomadaire toute l'année à la Centre de l'immunisation et des maladies respiratoires infectieuses (CIMRI), Agence de la santé publique du Canada. Ces données sont également résumées dans le rapport hebdomadaire Surveillance de l'influenza.

Le nombre de détections du coronavirus indiqué dans ce Rapport de virus des voies respiratoires correspond uniquement aux coronavirus humains saisonniers, pas au nouveau coronavirus (SARS-CoV2) à l'origine de la COVID-19. Vous trouverez de plus amples renseignements sur la COVID-19 en cliquant sur ce lien : [Maladie à coronavirus \(COVID-19\) : Mise à jour sur l'éclosion.](#)

Tableau 1 : Détection/isolement de virus des voies respiratoires pour la semaine se terminant le 20 juin 2020 (Code hebdomadaire 202025)

Laboratoire rapporteur	Grippe Test	A(H1N1)pdm09 Positive	A(H3) Positive	A(non sous-typé) Positive	Grippe A Positive Total	Grippe B Positive Total	VRS Test	VRS Positive	PIV Test	PIV 1 Positive	PIV 2 Positive	PIV 3 Positive	PIV 4 Positive	Autre PIV Positive	Adéno Test	Adéno Positive	MPVh Test	MPVh Positive	Entéro/Rhino Test	Entéro/Rhino Positive	Coron Test	Coron Positive
Terre-Neuve	0	0	0	0	0	0	0	0	0	0	0	0	0	0	0	0	0	0	0	0	N.A.	N.A.
Île-du-Prince-Édouard	1	0	0	0	0	0	1	0	0	0	0	0	0	0	0	0	0	0	0	0	0	0
Nouvelle-Écosse	7	0	0	0	0	0	7	0	7	0	0	0	0	0	7	0	7	0	7	0	7	0
Nouveau-Brunswick	18	0	0	0	0	0	18	0	5	0	0	0	0	0	5	0	5	0	5	2	5	0
Atlantique	26	0	0	0	0	0	26	0	12	0	0	0	0	0	12	0	12	0	12	2	12	0
Région Nord-Est	7	0	0	0	0	0	6	0	0	0	0	0	0	0	0	0	0	0	N.A.	N.A.	0	0
Québec-Chaudière-Appalaches	10	0	0	0	0	0	10	0	9	0	0	0	0	0	9	0	9	0	N.A.	N.A.	9	0
Centre-du-Québec	1	0	0	0	0	0	1	0	0	0	0	0	0	0	0	0	0	0	N.A.	N.A.	0	0
Montréal-Laval	23	0	0	0	0	0	22	0	18	0	0	0	0	0	18	0	18	0	N.A.	N.A.	18	0
Ouest du Québec	5	0	0	0	0	0	5	0	0	0	0	0	0	0	0	0	0	0	N.A.	N.A.	0	0
Montérégie	0	0	0	0	0	0	0	0	0	0	0	0	0	0	0	0	0	0	N.A.	N.A.	0	0
Province de Québec	46	0	0	0	0	0	44	0	27	0	0	0	0	0	27	0	27	0	N.A.	N.A.	27	0
P.H.O.L. - Ottawa	16	0	0	0	0	0	16	0	16	0	0	0	0	0	16	0	16	0	16	0	16	0
CHEO - Ottawa	118	0	0	0	0	0	118	2	18	0	0	0	0	0	18	0	18	0	18	0	18	0
P.H.O.L. - Kingston	8	0	0	0	0	0	8	0	8	0	0	0	0	0	8	0	8	0	8	0	8	0
UHN / Mount Sinai Hospital	6	0	0	0	0	0	6	0	6	0	0	0	0	0	0	0	6	0	0	0	N.A.	N.A.
P.H.O.L. - Toronto	152	0	0	0	0	0	152	0	152	0	0	0	0	0	152	1	152	0	152	1	152	0
Sick Kids Hospital - Toronto	0	0	0	0	0	0	0	0	0	0	0	0	0	0	0	0	0	0	0	0	0	0
Sunnybrook & Women's College HSC	0	0	0	0	0	0	0	0	0	0	0	0	0	0	0	0	0	0	0	0	0	0
P.H.O.L. - Sault Ste. Marie	5	0	0	0	0	0	5	0	5	0	0	0	0	0	5	0	5	0	5	0	5	0
P.H.O.L. - Timmins	1	0	0	0	0	0	1	0	1	0	0	0	0	0	1	0	1	0	1	0	1	0
St. Joseph's - London	7	0	0	0	0	0	7	0	7	0	0	0	0	0	7	0	7	0	7	0	7	0
P.H.O.L. - London	26	0	0	0	0	0	26	0	26	0	0	0	0	0	26	0	26	0	26	0	26	0
P.H.O.L. - Orillia	5	0	0	0	0	0	5	0	5	0	0	0	0	0	5	0	5	0	5	0	5	0
P.H.O.L. - Thunder Bay	45	0	0	0	0	0	45	0	45	0	0	0	0	0	45	2	45	0	45	10	45	0
P.H.O.L. - Sudbury	2	0	0	0	0	0	2	0	2	0	0	0	0	0	2	0	2	0	2	0	2	0
P.H.O.L. - Hamilton	19	0	0	0	0	0	18	0	18	0	0	0	0	0	18	0	18	0	18	0	18	0
P.H.O.L. - Peterborough	4	0	0	0	0	0	4	0	4	0	0	0	0	0	4	0	4	0	4	0	4	0
St. Joseph's - Hamilton	435	0	0	0	0	0	435	0	435	0	0	0	0	0	435	1	435	0	435	2	0	0
Province de l'Ontario	849	0	0	0	0	0	848	2	748	0	0	0	0	0	742	4	748	0	742	13	307	0
Manitoba	398	0	0	0	0	0	398	0	85	0	0	0	0	0	85	0	73	0	85	0	0	0
Regina	76	0	0	0	0	0	76	0	91	1	0	0	0	0	91	2	91	0	91	8	91	0
Saskatoon	0	0	0	0	0	0	0	0	0	0	0	0	0	0	0	0	0	0	0	0	0	0
Saskatchewan	76	0	0	0	0	0	76	0	91	1	0	0	0	0	91	2	91	0	91	8	91	0
Alberta	2779	0	0	0	0	1	2779	0	2779	0	1	0	0	0	2779	6	2779	0	2779	57	2779	1
Prairies	3253	0	0	0	0	1	3253	0	2955	1	1	0	0	0	2955	8	2943	0	2955	65	2870	1
Province de la Colombie-Britannique	675	0	0	1	1	0	678	0	300	0	0	0	0	0	300	0	300	0	272	2	209	1
Yukon	115	0	0	0	0	0	115	0	N.A.	N.A.	N.A.	N.A.	N.A.	N.A.	N.A.	N.A.	N.A.	N.A.	N.A.	N.A.	N.A.	N.A.
Territoires du Nord-Ouest	10	0	0	0	0	0	10	0	10	0	0	0	0	0	10	0	10	0	10	1	10	0
Nunavut	58	0	0	0	0	0	58	1	58	0	0	0	0	0	58	0	58	3	58	10	5	0
Territoires	183	0	0	0	0	0	183	1	68	0	0	0	0	0	68	0	68	3	68	11	15	0
CANADA	5032	0	0	1	1	1	5032	3	4110	1	1	0	0	0	4104	12	4098	3	4049	93	3440	2

Les échantillons du Yukon (Yn), des Territoires du Nord-Ouest (T.N.-O.) et du Nunavut (Nt) sont envoyés à des laboratoires de référence dans d'autres provinces. Les résultats soumis reflètent les données des spécimens des provinces et territoires suivants : Yn, T.N.-O. et Nt. □

Les résultats de la Colombie-Britannique comprennent des spécimens provenant des sites suivants: BC Children's and Women's Hospital, Children's and Women's Hospital Laboratory, Fraser Health Medical Microbiology Laboratory, Island Health, Providence Health Care, Powell River Hospital, St. Paul's Hospital, Vancouver General Hospital, Victoria General Hospital, Victoria Coastal Health, B.C.C.C. Public Health Laboratory, Interior Health Authority Sites et Northern Health Authority Sites.

Certains délais quant à la soumission des rapports peuvent affecter les données de façon rétrospective.

Pour la Colombie-Britannique, seuls les chiffres des échantillons de grippe A sous-typés sont inclus dans le nombre hebdomadaire de détections de la grippe ainsi, la somme des résultats positifs pour A (H1N1) pdm09, A (H3) et A (UnS) peut ne pas correspondre à la somme des résultats positifs pour la grippe A totale.

Tableau 2 : Détection/isolement de virus des voies respiratoires pour la période du 25 août 2019 - 20 juin 2020 (Code hebdomadaire 201935-202025)

Laboratoire rapporteur	Grippe Test	A(H1N1)pdm09 Positive	A(H3) Positive	A(non sous-typé) Positive	Grippe A Positive Total	Grippe B Positive Total	VRS Test	VRS Positive	PIV Test	PIV 1 Positive	PIV 2 Positive	PIV 3 Positive	PIV 4 Positive	Autre PIV Positive	Adéno Test	Adéno Positive	MPVh Test	MPVh Positive	Entéro/Rhino Test	Entéro/Rhino Positive	Coron Test	Coron Positive
Terre-Neuve	14583	8	33	166	207	513	14583	335	14583	147	2	13	0	0	14583	116	14583	189	14583	373	N.A.	N.A.
Ile-du-Prince-Édouard	1268	0	0	144	144	78	1268	146	48	1	0	0	1	0	48	0	46	0	48	16	48	2
Nouvelle-Écosse	6645	3	2	196	201	248	6747	625	616	13	1	3	5	0	650	12	650	11	650	77	663	14
Nouveau-Brunswick	11813	61	29	957	1047	1292	11754	1077	2418	53	7	0	13	0	2418	62	2418	16	2418	290	6399	125
Atlantique	34309	72	64	1463	1599	2131	34352	2183	17665	214	10	16	19	0	17699	190	17697	216	17699	756	7110	141
Région Nord-Est	9260	0	0	1136	1136	1323	7934	644	0	0	0	0	0	0	0	0	0	0	N.A.	N.A.	0	0
Québec-Chaudière-Appalaches	14027	0	0	1900	1900	1829	13924	1318	2737	31	4	3	14	0	2784	80	2181	24	N.A.	N.A.	2123	35
Centre-du-Québec	18999	0	0	2909	2909	2395	15303	1385	49	0	0	1	0	0	49	0	49	0	N.A.	N.A.	49	1
Montréal-Laval	38172	0	0	4022	4022	2411	37017	2398	16921	144	4	35	13	0	16921	516	16457	270	N.A.	N.A.	16767	264
Ouest du Québec	12595	0	0	1745	1745	1278	11747	1089	0	0	0	0	0	0	0	0	0	0	N.A.	N.A.	0	0
Montérégie	8520	0	0	1133	1133	791	8292	610	0	0	0	0	0	0	0	0	0	0	N.A.	N.A.	0	0
Province de Québec	101573	0	0	12845	12845	10027	94217	7444	19707	175	8	39	27	0	19754	596	18687	294	N.A.	N.A.	18939	300
P.H.O.L. - Ottawa	1863	108	61	3	172	71	1854	86	1829	2	0	0	0	0	1829	18	1815	61	1673	78	1658	0
CHEO - Ottawa	9965	1	0	663	664	465	9965	691	1016	17	0	5	10	5	1016	20	1016	20	1019	168	1007	29
P.H.O.L. - Kingston	1477	62	27	4	93	23	1455	68	1451	1	0	0	0	0	1451	17	1442	60	1282	64	1269	0
UHN / Mount Sinai Hospital	12034	9	0	651	660	218	12034	348	629	7	2	10	2	0	0	0	723	16	0	0	N.A.	N.A.
P.H.O.L. - Toronto	18204	1349	144	36	1529	355	17740	416	17661	34	0	3	0	0	17661	155	17441	440	15117	803	14877	0
Sick Kids Hospital - Toronto	2407	104	13	99	216	168	1936	208	1936	26	5	8	27	0	1936	53	1936	48	1936	366	1936	92
Sunnybrook & Women's College HSC	3456	0	0	124	124	25	3456	64	3456	9	0	17	0	0	3197	11	3316	35	3316	66	120	0
P.H.O.L. - Sault Ste. Marie	598	20	0	0	20	8	574	28	575	1	0	0	0	0	575	5	572	33	524	14	521	0
P.H.O.L. - Timmins	692	65	3	2	70	12	660	32	663	0	0	0	0	0	663	1	660	30	635	5	630	0
St. Joseph's - London	4679	0	0	238	238	114	4679	334	1645	19	4	3	14	0	1645	24	1645	33	868	112	795	22
P.H.O.L. - London	5352	309	112	9	430	145	5317	250	5303	8	0	0	0	0	5305	49	5264	180	4847	296	4796	0
P.H.O.L. - Orillia	1681	81	31	3	115	33	1678	89	1675	4	0	0	0	0	1675	8	1670	50	1484	81	1477	0
P.H.O.L. - Thunder Bay	1385	82	17	9	108	45	1383	64	1383	0	0	1	0	0	1383	19	1372	52	1335	90	1323	0
P.H.O.L. - Sudbury	917	29	14	4	47	15	911	45	912	0	0	1	0	0	912	9	902	14	840	28	829	0
P.H.O.L. - Hamilton	5104	286	39	12	337	117	4955	164	4936	10	1	0	0	0	4936	69	4915	139	4341	339	4316	0
P.H.O.L. - Peterborough	1238	66	4	1	71	10	1229	33	1228	3	0	0	0	0	1227	10	1223	47	973	77	966	0
St. Joseph's - Hamilton	31323	0	0	1617	1617	806	31323	1275	31323	119	6	26	0	0	31323	273	31323	461	31323	1288	0	0
Province de l'Ontario	102375	2571	465	3475	6511	2630	101149	4195	77621	260	18	74	53	5	76734	741	77235	1719	71513	3875	36520	143
Manitoba	22531	174	134	1340	1648	889	22193	1007	4206	48	9	4	8	0	4206	61	3068	59	4206	495	2509	78
Regina	13717	43	26	1194	1263	665	13726	1043	5929	149	16	6	30	0	5929	98	5852	205	5929	846	5929	150
Saskatoon	4455	0	0	318	318	235	4455	182	4519	98	12	6	7	0	4519	66	4522	27	4519	530	4519	45
Saskatchewan	18172	43	26	1512	1581	900	18181	1225	10448	247	28	12	37	0	10448	164	10374	232	10448	1376	10448	195
Alberta	96675	1741	1287	1346	4374	3417	89223	0	89223	494	100	99	267	0	89223	887	89223	1630	89223	5940	89223	1731
Prairies	137378	1958	1447	4198	7603	5206	129597	2232	103877	789	137	115	312	0	103877	1112	102665	1921	103877	7811	102180	2004
Province de la Colombie-Britannique	86823	277	244	1852	4091	2575	86465	2771	26057	185	60	38	52	86	26183	168	26107	690	25335	1796	8702	316
Yukon	7826	4	8	55	73	45	7826	23	N.A.	N.A.	N.A.	N.A.	N.A.	N.A.	N.A.	N.A.	N.A.	N.A.	N.A.	N.A.	N.A.	N.A.
Territoires du Nord-Ouest	1556	90	19	1	110	191	1545	0	1545	14	2	13	13	0	1545	21	1545	88	1545	191	1545	76
Nunavut	1251	5	14	42	61	73	1248	52	1248	35	4	1	6	0	1248	25	1248	37	1248	187	263	35
Territoires	10633	99	41	98	244	309	10619	75	2793	49	6	14	19	0	2793	46	2793	125	2793	378	1808	111
CANADA	473091	4977	2261	23931	32893	22878	456399	18900	247720	1672	239	296	482	91	247040	2853	245184	4965	221217	14616	175259	3015

Les échantillons du Yukon (Yn), des Territoires du Nord-Ouest (T.N.-O.) et du Nunavut (Nt) sont envoyés à des laboratoires de référence dans d'autres provinces. Les résultats soumis reflètent les données des spécimens des provinces et territoires suivants : Yn, T.N.-O. et Nt. □

Certains délais quant à la soumission des rapports peuvent affecter les données de façon rétrospective. Par conséquent, en raison des retards des rapports, la somme des totaux hebdomadaires ne correspond pas au total cumulé.

Les résultats de la Colombie-Britannique comprennent des spécimens provenant des sites suivants: BC Children's and Women's Hospital, Children's and Women's Hospital Laboratory, Fraser Health Medical Microbiology Laboratory, Island Health, Providence Health Care, Powell River Hospital, St. Paul's Hospital, Vancouver General Hospital, Victoria General Hospital, Victoria Coastal Health, BCCDC Public Health Laboratory, Interior Health Authority sites et Northern Health Authority sites.

Pour la Colombie-Britannique, seuls les chiffres des échantillons de grippe A sous-typés sont inclus dans le nombre hebdomadaire de détections de la grippe ainsi, la somme des résultats positifs pour A (H1N1) pdm09, A (H3) et A (UnS) peut ne pas correspondre à la somme des résultats positifs pour la grippe A totale.

Figure 1 : Nombre de tests de laboratoire positifs pour les autres virus respiratoires, par semaine de surveillance, Canada, 2019-2020

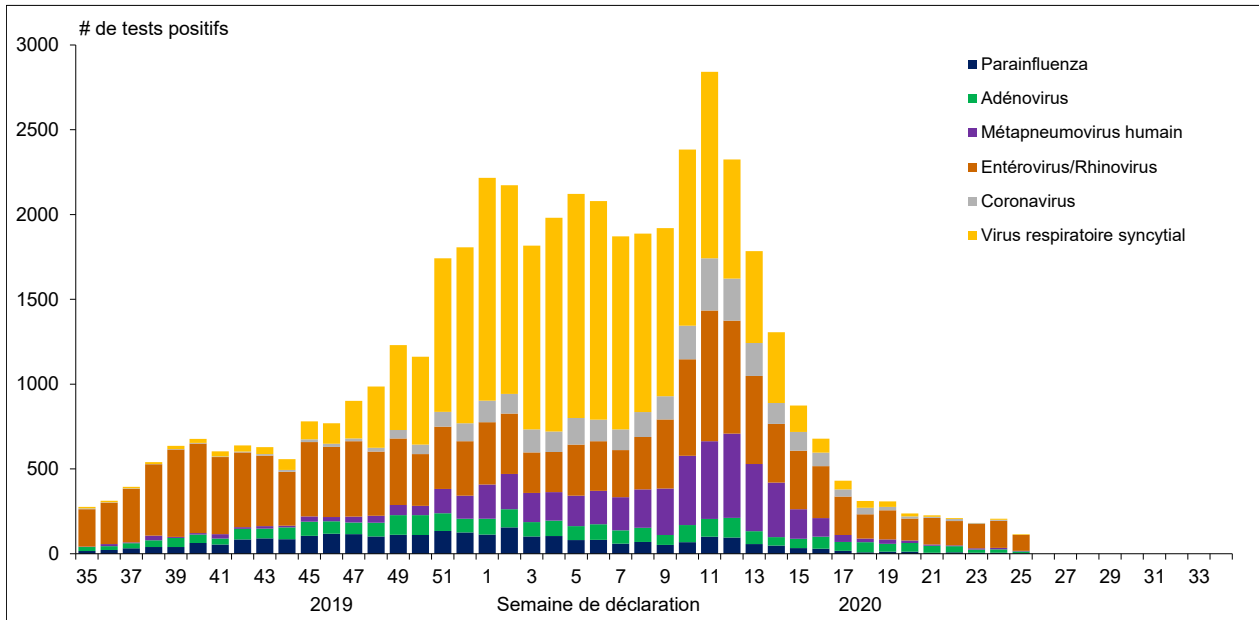


Figure 2 : Détection du virus grippal au Canada, spécimens positifs (%) par région et par semaine de déclaration

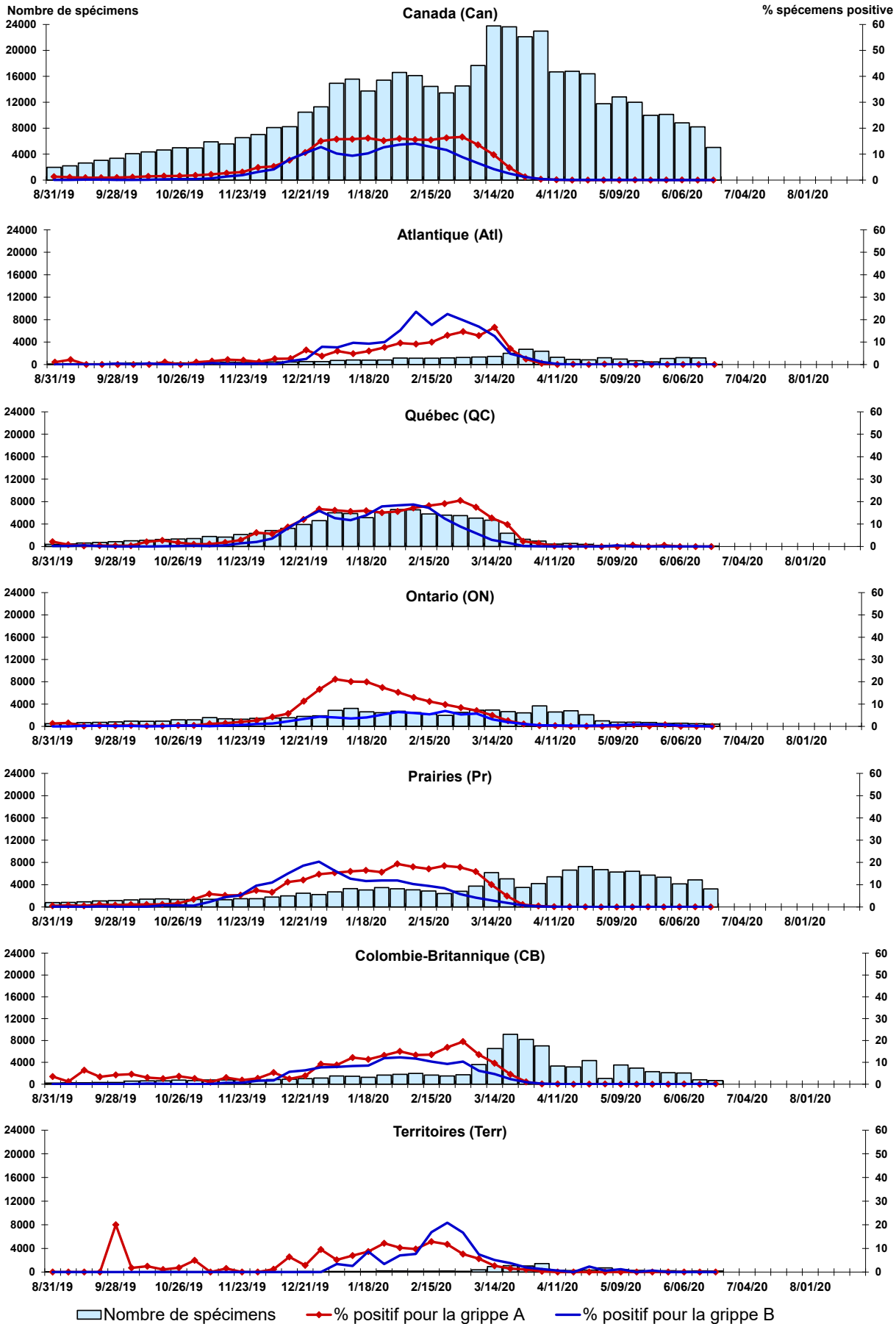


Figure 3 : Détection du virus respiratoire syncytial (VRS) au Canada, spécimens positifs (%) par région et par semaine de déclaration

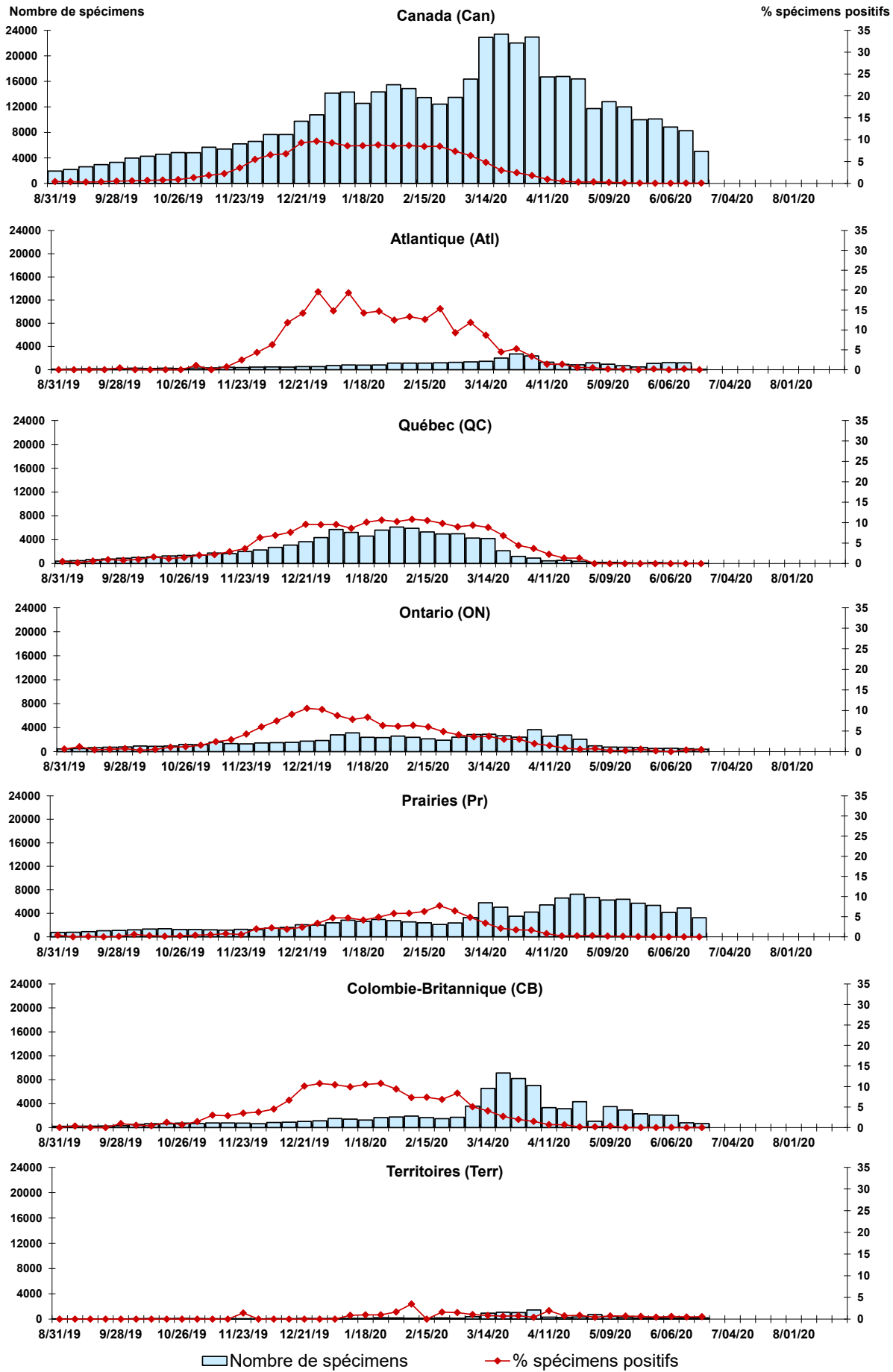


Figure 4 : Détection du virus parainfluenza (PIV) au Canada, spécimens positifs (%) par région et par semaine de déclaration

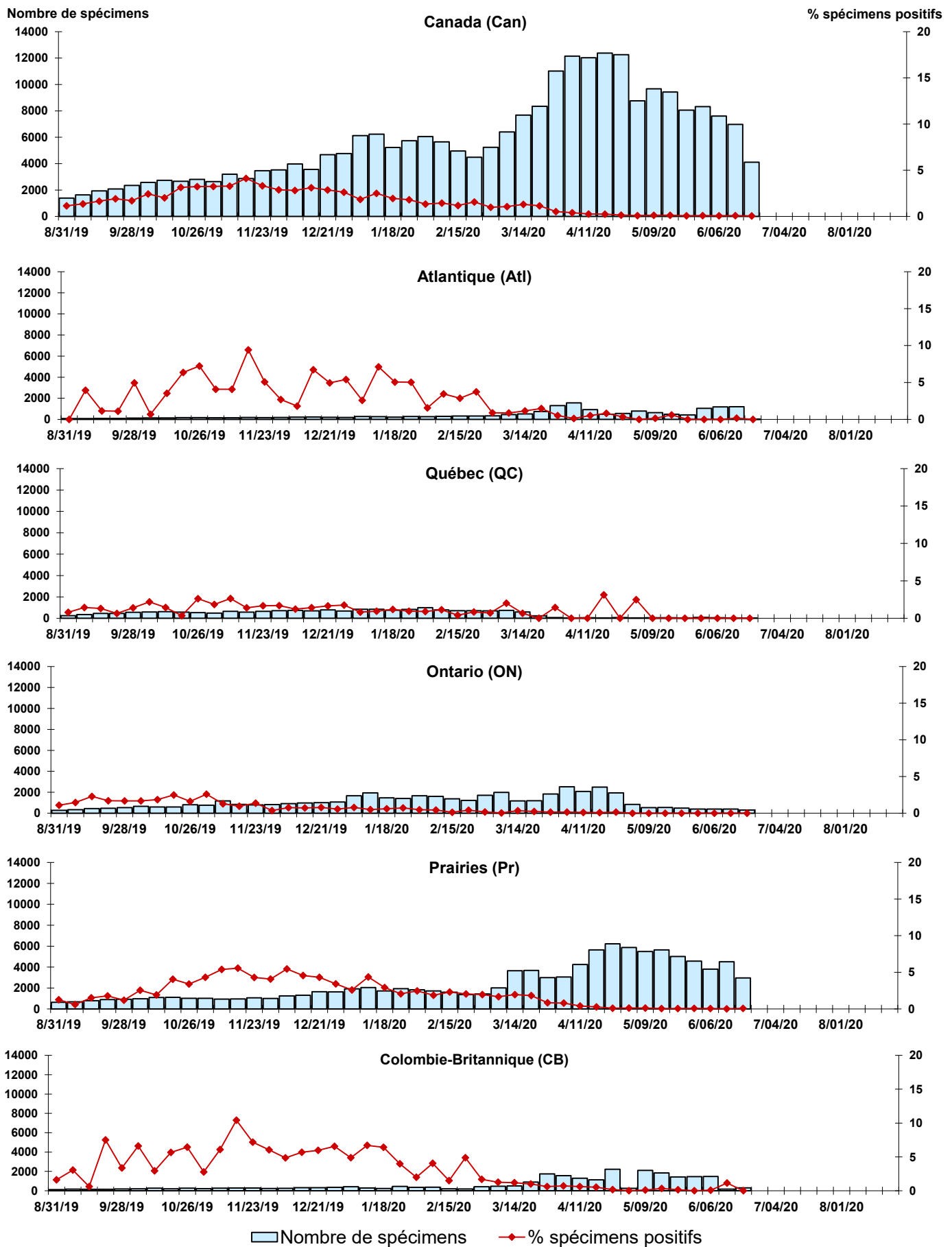


Figure 5 : Détection du virus adénovirus au Canada, spécimens positifs (%) par région et par semaine de déclaration

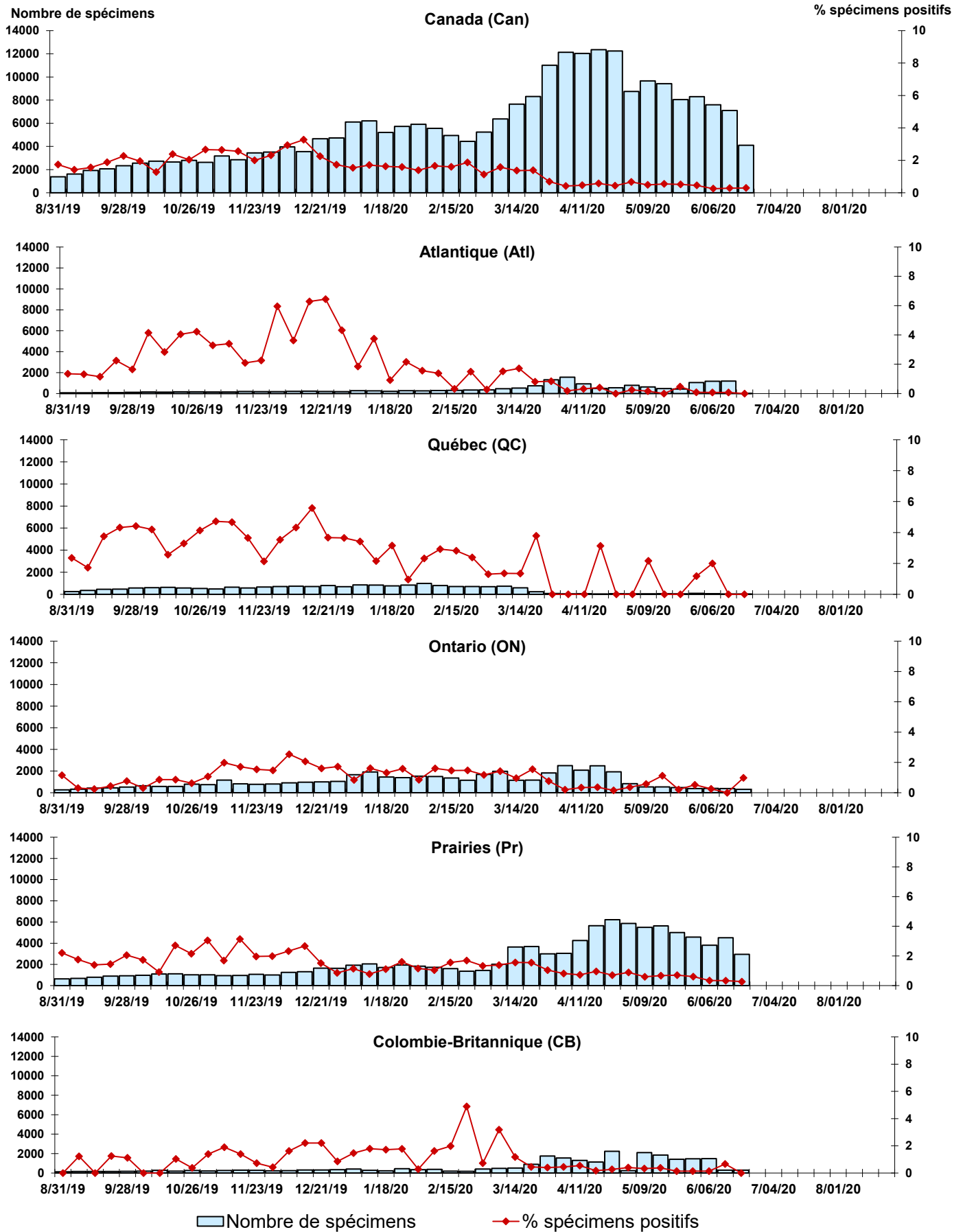


Figure 6 : Détection de métapneumovirus (MPVh) au Canada, spécimens positifs (%) par région et par semaine de déclaration

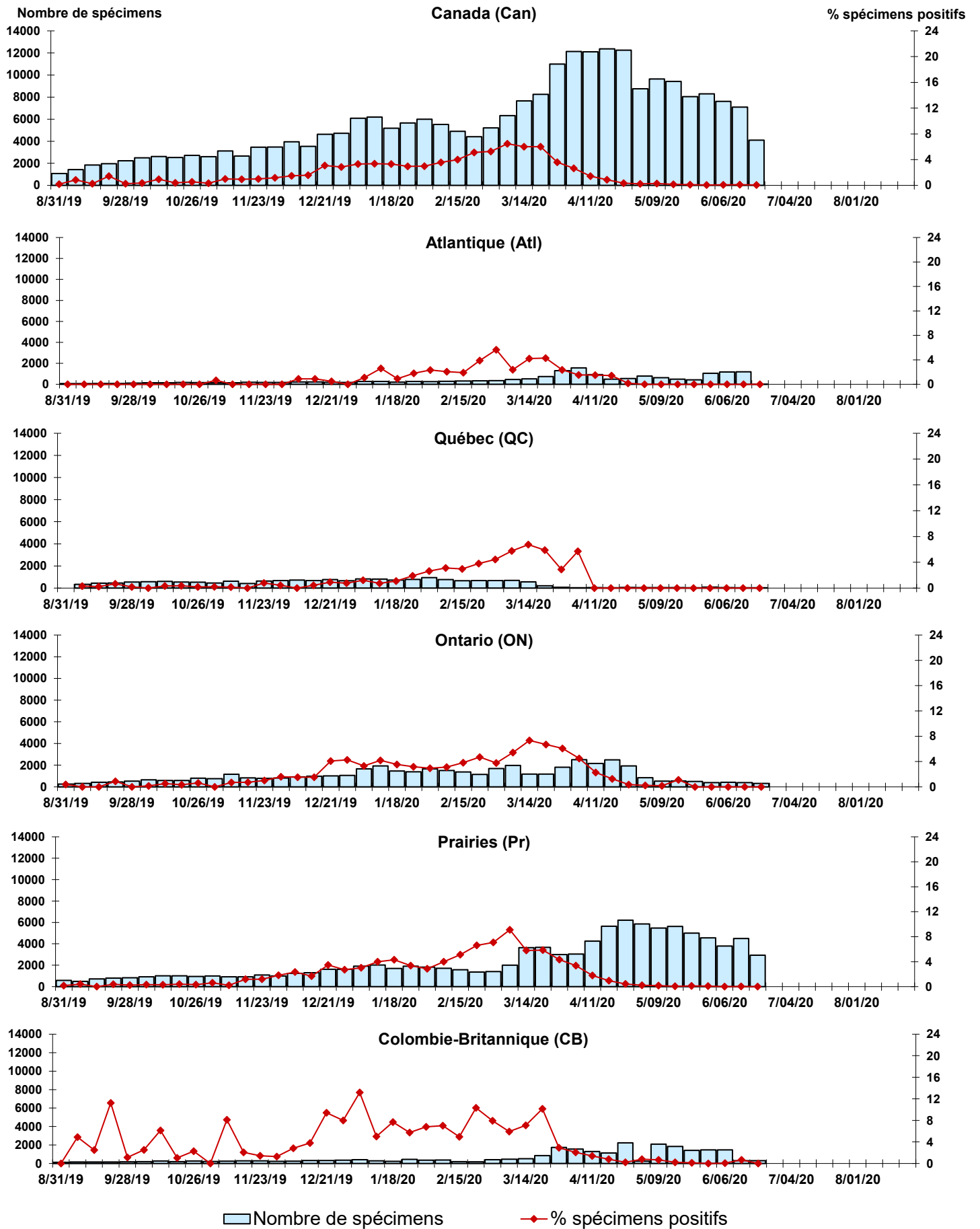


Figure 7 : Détection du virus entérovirus/rhinovirus (entéro/rhino) au Canada, spécimens positifs (%) par région et par semaine de déclarati

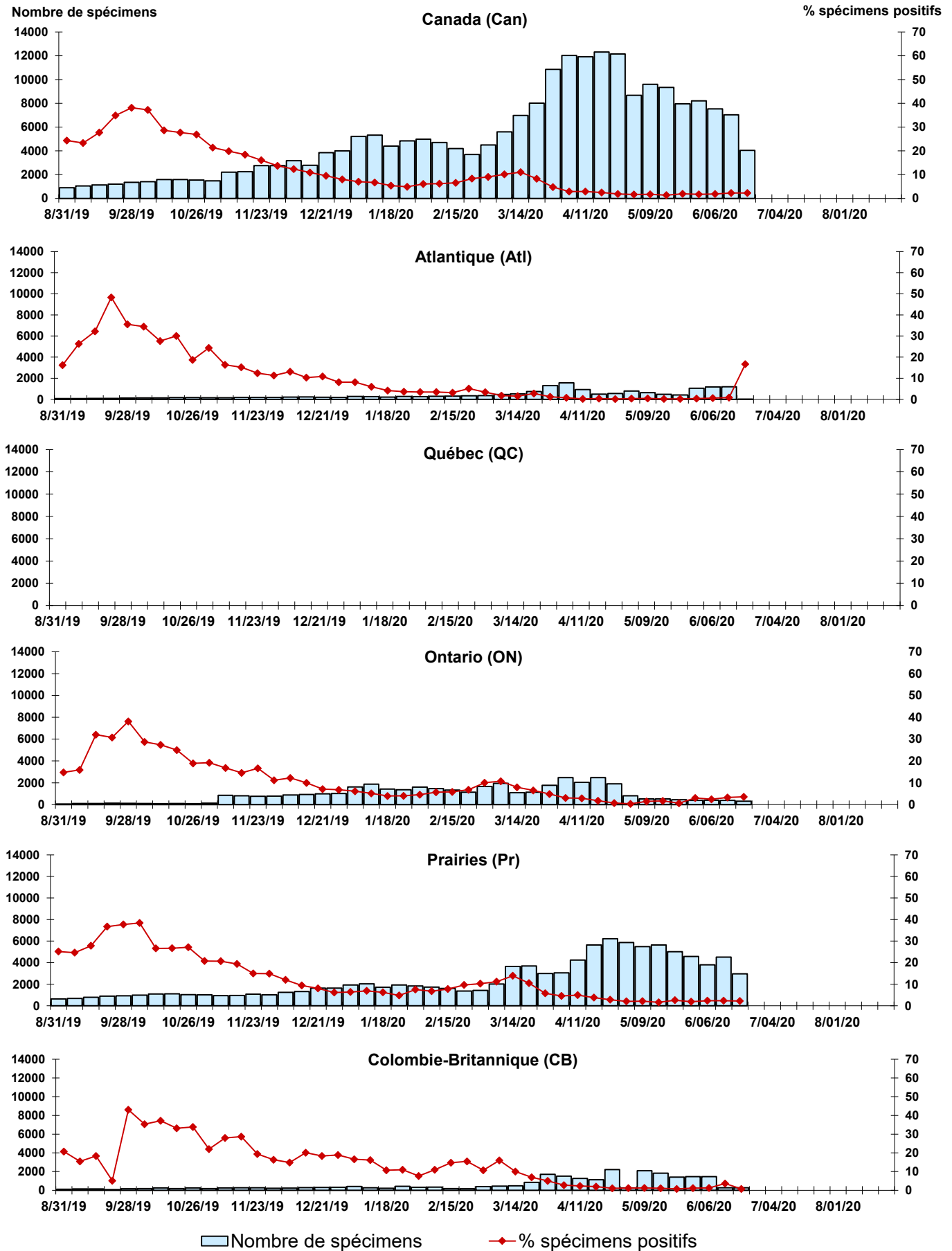
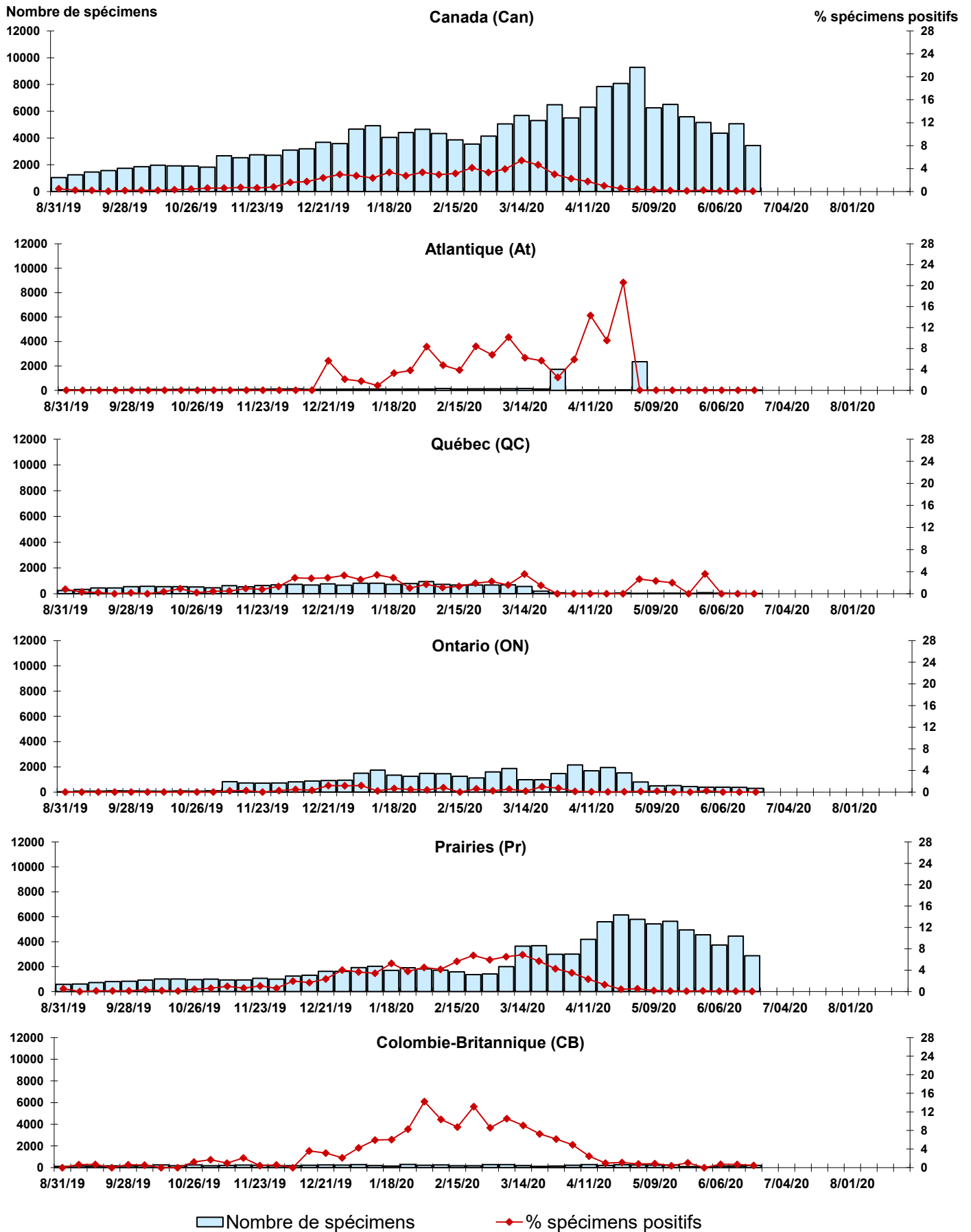


Figure 8 : Détection du virus coronavirus (coron) au Canada, spécimens positifs (%) par région et par semaine de déclaration



Abbreviations:

A(H1N1)pdm09: Virus de la grippe A(H1N1)pdm09

A(H3): Virus de la grippe A(H3N2)

A(non sous-typé): Virus de la grippe A (non sous-typé)

Adéno: Adénovirus

CHEO: Centre hospitalier pour enfants de l'est de l'Ontario

Coron: Coronavirus

Entéro: Entérovirus

HSC: Health Sciences Centre

MPVh: métapneumovirus humain

N.D.: non disponible

P.H.O.L.: Public Health Ontario Laboratory

PIV: virus parainfluenza

Rhino: Rhinovirus

UHN: University Health Network

VRS: virus respiratoire syncytial

Notes:

Les échantillons du Yukon (Yn), des Territoires du Nord-Ouest (T.N.-O.) et du Nunavut (Nt) sont envoyés à des laboratoires de référence dans d'autres provinces. Les résultats rapportés pour les territoires reflètent le nombre des spécimens identifiés comme provenant du Yn, T.N.-O. et Nt.

Certains délais quant à la soumission des rapports peuvent affecter les données de façon rétrospective. Par conséquent, en raison des retards des rapports, la somme des totaux hebdomadaires ne correspond pas au total cumulatif.