

# Détection de virus des voies respiratoires au Canada

## Rapport de virus des voies respiratoires, semaine 26 - se terminant le 27 juin 2020

Le programme de Surveillance et détection de virus des voies respiratoires recueille des données à partir de certains laboratoires au Canada sur le nombre de tests effectués et le nombre de tests qui s'avèrent positifs pour l'influenza et d'autres virus respiratoires. Les données sont présentées sur une base hebdomadaire toute l'année à la Centre de l'immunisation et des maladies respiratoires infectieuses (CIMRI), Agence de la santé publique du Canada. Ces données sont également résumées dans le rapport hebdomadaire Surveillance de l'influenza.

Le nombre de détections du coronavirus indiqué dans ce Rapport de virus des voies respiratoires correspond uniquement aux coronavirus humains saisonniers, pas au nouveau coronavirus (SARS-CoV2) à l'origine de la COVID-19. Vous trouvez de plus amples renseignements sur la COVID-19 en cliquant sur ce lien : [Maladie à coronavirus \(COVID-19\) : Mise à jour sur l'éclosion.](#)

**Tableau 1 : Détection/isolement de virus des voies respiratoires pour la semaine se terminant le 27 juin 2020 (Code hebdomadaire 202026)**

Laboratoire rapporteur	Grippe Test	A(H1N1)pdm09 Positive	A(H3) Positive	A(non sous-typé) Positive	Grippe A Positive Total	Grippe B Positive Total	VRS Test	VRS Positive	PIV Test	PIV 1 Positive	PIV 2 Positive	PIV 3 Positive	PIV 4 Positive	Autre PIV Positive	Adéno Test	Adéno Positive	MPVh Test	MPVh Positive	Entéro/Rhino Test	Entéro/Rhino Positive	Coron Test	Coron Positive
Terre-Neuve	958	0	0	0	0	0	958	0	958	0	0	0	0	0	958	2	958	0	958	6	N.A.	N.A.
Île-du-Prince-Édouard	0	0	0	0	0	0	0	0	0	0	0	0	0	0	0	0	0	0	0	0	0	0
Nouvelle-Écosse	14	0	0	0	0	0	14	0	13	0	0	0	0	0	13	0	13	0	13	0	13	0
Nouveau-Brunswick	30	0	0	0	0	0	30	0	15	0	0	0	0	0	15	1	15	0	15	0	0	0
<b>Atlantique</b>	<b>1002</b>	<b>0</b>	<b>0</b>	<b>0</b>	<b>0</b>	<b>0</b>	<b>1002</b>	<b>0</b>	<b>986</b>	<b>0</b>	<b>0</b>	<b>0</b>	<b>0</b>	<b>0</b>	<b>986</b>	<b>3</b>	<b>986</b>	<b>0</b>	<b>986</b>	<b>6</b>	<b>13</b>	<b>0</b>
Région Nord-Est	5	0	0	0	0	0	1	0	0	0	0	0	0	0	0	0	0	0	N.A.	N.A.	0	0
Québec-Chaudière-Appalaches	2	0	0	0	0	0	17	0	15	0	0	0	0	0	15	0	15	1	N.A.	N.A.	15	0
Centre-du-Québec	7	0	0	0	0	0	6	0	4	0	0	0	0	0	4	0	4	0	N.A.	N.A.	4	0
Montréal-Laval	68	0	0	0	0	0	69	0	63	0	0	0	0	0	63	2	63	0	N.A.	N.A.	63	0
Ouest du Québec	3	0	0	0	0	0	3	0	0	0	0	0	0	0	0	0	0	0	N.A.	N.A.	0	0
Montérégie	0	0	0	0	0	0	0	0	0	0	0	0	0	0	0	0	0	0	N.A.	N.A.	0	0
<b>Province de Québec</b>	<b>85</b>	<b>0</b>	<b>0</b>	<b>0</b>	<b>0</b>	<b>0</b>	<b>96</b>	<b>0</b>	<b>82</b>	<b>0</b>	<b>0</b>	<b>0</b>	<b>0</b>	<b>0</b>	<b>82</b>	<b>2</b>	<b>82</b>	<b>1</b>	<b>N.A.</b>	<b>N.A.</b>	<b>82</b>	<b>0</b>
P.H.O.L. - Ottawa	12	0	0	0	0	0	12	0	12	0	0	0	0	0	12	0	12	0	12	0	12	0
CHEO - Ottawa	108	0	0	0	0	0	108	1	22	0	0	0	0	0	22	0	22	0	22	1	18	2
P.H.O.L. - Kingston	22	0	0	0	0	0	22	0	22	0	0	0	0	0	22	0	22	0	22	0	22	0
UHN / Mount Sinai Hospital	10	0	0	0	0	0	10	0	9	0	0	0	0	0	0	0	9	0	0	0	N.A.	N.A.
P.H.O.L. - Toronto	136	0	0	0	0	0	136	0	136	0	0	0	0	0	136	0	136	0	136	6	136	0
Sick Kids Hospital - Toronto	0	0	0	0	0	0	0	0	0	0	0	0	0	0	0	0	0	0	0	0	0	0
Sunnybrook & Women's College HSC	0	0	0	0	0	0	0	0	0	0	0	0	0	0	0	0	0	0	0	0	0	0
P.H.O.L. - Sault Ste. Marie	2	0	0	0	0	0	2	0	2	0	0	0	0	0	2	0	2	0	2	0	2	0
P.H.O.L. - Timmins	0	0	0	0	0	0	0	0	0	0	0	0	0	0	0	0	0	0	0	0	0	0
St. Joseph's - London	12	0	0	0	0	0	12	0	12	0	0	0	0	0	12	0	12	0	12	0	10	0
P.H.O.L. - London	27	0	0	0	0	0	27	0	27	0	0	0	0	0	27	0	26	0	27	0	26	0
P.H.O.L. - Orillia	6	0	0	0	0	0	6	0	6	0	0	0	0	0	6	0	6	0	6	0	6	0
P.H.O.L. - Thunder Bay	27	0	0	0	0	0	27	0	27	0	0	0	0	0	27	0	27	0	27	10	27	0
P.H.O.L. - Sudbury	6	0	0	0	0	0	6	0	6	0	0	0	0	0	6	0	6	0	6	0	6	0
P.H.O.L. - Hamilton	28	0	0	0	0	0	28	0	28	0	0	0	0	0	28	0	28	0	28	0	28	0
P.H.O.L. - Peterborough	14	0	0	0	0	0	14	0	14	0	0	0	0	0	14	0	14	0	14	0	14	0
St. Joseph's - Hamilton	425	0	0	0	0	0	425	0	425	0	0	0	0	0	425	0	425	0	425	2	0	0
<b>Province de l'Ontario</b>	<b>835</b>	<b>0</b>	<b>0</b>	<b>0</b>	<b>0</b>	<b>0</b>	<b>835</b>	<b>1</b>	<b>748</b>	<b>0</b>	<b>0</b>	<b>0</b>	<b>0</b>	<b>0</b>	<b>739</b>	<b>0</b>	<b>747</b>	<b>0</b>	<b>739</b>	<b>19</b>	<b>307</b>	<b>2</b>
Manitoba	314	0	0	0	0	0	314	1	37	0	0	0	0	0	37	0	33	0	37	0	33	0
Regina	131	0	0	0	0	0	131	0	167	0	0	0	1	0	167	2	167	0	167	25	167	1
Saskatoon	0	0	0	0	0	0	0	0	0	0	0	0	0	0	0	0	0	0	0	0	0	0
Saskatchewan	131	0	0	0	0	0	131	0	167	0	0	0	1	0	167	2	167	0	167	25	167	1
Alberta	2609	0	0	0	0	0	2609	0	2609	1	1	0	0	0	2609	6	2609	0	2609	55	2609	3
<b>Prairies</b>	<b>3054</b>	<b>0</b>	<b>0</b>	<b>0</b>	<b>0</b>	<b>0</b>	<b>3054</b>	<b>1</b>	<b>2813</b>	<b>1</b>	<b>1</b>	<b>0</b>	<b>1</b>	<b>0</b>	<b>2813</b>	<b>8</b>	<b>2809</b>	<b>0</b>	<b>2813</b>	<b>80</b>	<b>2809</b>	<b>4</b>
<b>Province de la Colombie-Britannique</b>	<b>731</b>	<b>0</b>	<b>0</b>	<b>0</b>	<b>0</b>	<b>0</b>	<b>731</b>	<b>0</b>	<b>161</b>	<b>0</b>	<b>0</b>	<b>0</b>	<b>0</b>	<b>0</b>	<b>161</b>	<b>0</b>	<b>51</b>	<b>0</b>	<b>155</b>	<b>4</b>	<b>155</b>	<b>0</b>
Yukon	125	0	0	0	0	0	125	0	N.A.	N.A.	N.A.	N.A.	N.A.	N.A.	N.A.	N.A.	N.A.	N.A.	N.A.	N.A.	N.A.	N.A.
Territoires du Nord-Ouest	4	0	0	0	0	0	4	0	4	0	0	0	0	0	4	0	4	0	4	0	4	0
Nunavut	57	0	0	0	0	0	57	1	57	0	0	0	0	0	57	1	57	1	57	10	4	1
<b>Territoires</b>	<b>186</b>	<b>0</b>	<b>0</b>	<b>0</b>	<b>0</b>	<b>0</b>	<b>186</b>	<b>1</b>	<b>61</b>	<b>0</b>	<b>0</b>	<b>0</b>	<b>0</b>	<b>0</b>	<b>61</b>	<b>1</b>	<b>61</b>	<b>1</b>	<b>61</b>	<b>10</b>	<b>8</b>	<b>1</b>
<b>CANADA</b>	<b>5893</b>	<b>0</b>	<b>0</b>	<b>0</b>	<b>0</b>	<b>0</b>	<b>5904</b>	<b>3</b>	<b>4851</b>	<b>1</b>	<b>1</b>	<b>0</b>	<b>1</b>	<b>0</b>	<b>4842</b>	<b>14</b>	<b>4736</b>	<b>2</b>	<b>4754</b>	<b>119</b>	<b>3374</b>	<b>7</b>

Les échantillons du Yukon (Yn), des Territoires du Nord-Ouest (T.N.-O.) et du Nunavut (Nt) sont envoyés à des laboratoires de référence dans d'autres provinces. Les résultats soumis reflètent les données des spécimens des provinces et territoires suivants : Yn, T.N.-O. et Nt. □

Les résultats de la Colombie-Britannique comprennent des spécimens provenant des sites suivants: BC Children's and Women's Hospital, Children's and Women's Hospital Laboratory, Fraser Health Medical Microbiology Laboratory, Island Health, Providence Health Care, Powell River Hospital, St. Paul's Hospital, Vancouver General Hospital, Victoria General Hospital, Victoria Coastal Health, B.C.C.U.C. Public Health Laboratory, Interior Health Authority Sites et Northern Health Authority Sites.

Certains délais quant à la soumission des rapports peuvent affecter les données de façon rétrospective.

Pour la Colombie-Britannique, seuls les chiffres des échantillons de grippe A sous-typés sont inclus dans le nombre hebdomadaire de détections de la grippe ainsi, la somme des résultats positifs pour A (H1N1) pdm09, A (H3) et A (UnS) peut ne pas correspondre à la somme des résultats positifs pour la grippe A totale.

Tableau 2 : Détection/isolement de virus des voies respiratoires pour la période du 25 août 2019 - 27 juin 2020 (Code hebdomadaire 201935-202026)

Laboratoire rapporteur	Grippe Test	A(H1N1)pdm09 Positive	A(H3) Positive	A(non sous-typé) Positive	Grippe A Positive Total	Grippe B Positive Total	VRS Test	VRS Positive	PIV Test	PIV 1 Positive	PIV 2 Positive	PIV 3 Positive	PIV 4 Positive	Autre PIV Positive	Adéno Test	Adéno Positive	MPVh Test	MPVh Positive	Entéro/Rhino Test	Entéro/Rhino Positive	Coron Test	Coron Positive
Terre-Neuve	16479	8	33	167	208	513	16479	336	16479	147	2	13	0	0	16479	121	16479	189	16479	382	N.A.	N.A.
Ile-du-Prince-Édouard	1268	0	0	144	144	78	1268	146	48	1	0	0	1	0	48	0	46	0	48	16	48	2
Nouvelle-Écosse	6659	3	2	196	201	248	6761	625	629	13	1	3	5	0	663	12	663	11	663	77	676	14
Nouveau-Brunswick	11843	61	29	957	1047	1292	11784	1077	2433	53	7	0	13	0	2433	63	2433	16	2433	290	6399	125
<b>Atlantique</b>	<b>36249</b>	<b>72</b>	<b>64</b>	<b>1464</b>	<b>1600</b>	<b>2131</b>	<b>36292</b>	<b>2184</b>	<b>19589</b>	<b>214</b>	<b>10</b>	<b>16</b>	<b>19</b>	<b>0</b>	<b>19623</b>	<b>196</b>	<b>19621</b>	<b>216</b>	<b>19623</b>	<b>765</b>	<b>7123</b>	<b>141</b>
Région Nord-Est	9265	0	0	1136	1136	1323	7935	644	0	0	0	0	0	0	0	0	0	0	N.A.	N.A.	0	0
Québec-Chaudière-Appalaches	14029	0	0	1900	1900	1829	13941	1318	2752	31	4	3	14	0	2799	80	2196	25	N.A.	N.A.	2138	35
Centre-du-Québec	19006	0	0	2909	2909	2395	15309	1385	57	0	0	1	0	0	57	0	57	0	N.A.	N.A.	57	1
Montréal-Laval	38291	0	0	4022	4022	2411	37137	2398	17035	144	4	35	13	0	17035	522	16571	270	N.A.	N.A.	16881	264
Ouest du Québec	12598	0	0	1745	1745	1278	11750	1089	0	0	0	0	0	0	0	0	0	0	N.A.	N.A.	0	0
Montérégie	8520	0	0	1133	1133	791	8292	610	0	0	0	0	0	0	0	0	0	0	N.A.	N.A.	0	0
<b>Province de Québec</b>	<b>101709</b>	<b>0</b>	<b>0</b>	<b>12845</b>	<b>12845</b>	<b>10027</b>	<b>94364</b>	<b>7444</b>	<b>19844</b>	<b>175</b>	<b>8</b>	<b>39</b>	<b>27</b>	<b>0</b>	<b>19891</b>	<b>602</b>	<b>18824</b>	<b>295</b>	<b>N.A.</b>	<b>N.A.</b>	<b>19076</b>	<b>300</b>
P.H.O.L. - Ottawa	1875	108	61	3	172	71	1866	86	1841	2	0	0	0	0	1841	18	1827	61	1685	78	1670	0
CHEO - Ottawa	10073	1	0	663	664	465	10073	692	1038	17	0	5	10	5	1038	20	1038	20	1041	169	1025	31
P.H.O.L. - Kingston	1499	62	27	4	93	23	1477	68	1473	1	0	0	0	0	1473	17	1464	60	1304	64	1291	0
UHN / Mount Sinai Hospital	12044	9	0	651	660	218	12044	348	638	7	2	10	2	0	0	0	732	16	0	0	N.A.	N.A.
P.H.O.L. - Toronto	18340	1349	144	36	1529	355	17876	416	17797	34	0	3	0	0	17797	155	17577	440	15253	809	15013	0
Sick Kids Hospital - Toronto	2407	104	13	99	216	168	1936	208	1936	26	5	8	27	0	1936	53	1936	48	1936	366	1936	92
Sunnybrook & Women's College HSC	3456	0	0	124	124	25	3456	64	3456	9	0	17	0	0	3197	11	3316	35	3316	66	120	0
P.H.O.L. - Sault Ste. Marie	600	20	0	0	20	8	576	28	577	1	0	0	0	0	577	5	574	33	526	14	523	0
P.H.O.L. - Timmins	692	65	3	2	70	12	660	32	663	0	0	0	0	0	663	1	660	30	635	5	630	0
St. Joseph's - London	4691	0	0	238	238	114	4691	334	1657	19	4	3	14	0	1657	24	1657	33	880	112	805	22
P.H.O.L. - London	5379	309	112	9	430	145	5344	250	5330	8	0	0	0	0	5332	49	5290	180	4874	296	4822	0
P.H.O.L. - Orillia	1687	81	31	3	115	33	1684	89	1681	4	0	0	0	0	1681	8	1676	50	1490	81	1483	0
P.H.O.L. - Thunder Bay	1412	82	17	9	108	45	1410	64	1410	0	0	1	0	0	1410	19	1399	52	1362	100	1350	0
P.H.O.L. - Sudbury	923	29	14	4	47	15	917	45	918	0	0	1	0	0	918	9	908	14	846	28	835	0
P.H.O.L. - Hamilton	5131	286	39	12	337	117	4982	164	4963	10	1	0	0	0	4963	69	4942	139	4368	339	4343	0
P.H.O.L. - Peterborough	1252	66	4	1	71	10	1243	33	1242	3	0	0	0	0	1241	10	1237	47	987	77	980	0
St. Joseph's - Hamilton	31748	0	0	1617	1617	806	31748	1275	31748	119	6	26	0	0	31748	273	31748	461	31748	1290	0	0
<b>Province de l'Ontario</b>	<b>103209</b>	<b>2571</b>	<b>465</b>	<b>3475</b>	<b>6511</b>	<b>2630</b>	<b>101983</b>	<b>4196</b>	<b>78368</b>	<b>260</b>	<b>18</b>	<b>74</b>	<b>53</b>	<b>5</b>	<b>77472</b>	<b>741</b>	<b>77981</b>	<b>1719</b>	<b>72251</b>	<b>3894</b>	<b>36826</b>	<b>145</b>
Manitoba	22845	174	134	1340	1648	889	22507	1008	4243	48	9	4	8	0	4243	61	3101	59	4243	495	2668	78
Regina	13894	43	26	1195	1264	665	13903	1043	6096	149	16	6	31	0	6096	100	6019	205	6096	871	6096	151
Saskatoon	4455	0	0	318	318	235	4455	182	4519	98	12	6	7	0	4519	66	4522	27	4519	530	4519	45
Saskatchewan	18349	43	26	1513	1582	900	18358	1225	10615	247	28	12	38	0	10615	166	10541	232	10615	1401	10615	196
Alberta	99516	1741	1287	1346	4374	3417	92064	0	92064	495	102	99	268	0	92064	894	92064	1630	92064	6007	92064	1735
<b>Prairies</b>	<b>140710</b>	<b>1958</b>	<b>1447</b>	<b>4199</b>	<b>7604</b>	<b>5206</b>	<b>132929</b>	<b>2233</b>	<b>106922</b>	<b>790</b>	<b>139</b>	<b>115</b>	<b>314</b>	<b>0</b>	<b>106922</b>	<b>1121</b>	<b>105706</b>	<b>1921</b>	<b>106922</b>	<b>7903</b>	<b>105347</b>	<b>2009</b>
<b>Province de la Colombie-Britannique</b>	<b>87554</b>	<b>277</b>	<b>244</b>	<b>1852</b>	<b>4091</b>	<b>2575</b>	<b>87196</b>	<b>2771</b>	<b>26218</b>	<b>185</b>	<b>60</b>	<b>38</b>	<b>52</b>	<b>86</b>	<b>26344</b>	<b>168</b>	<b>26158</b>	<b>690</b>	<b>25490</b>	<b>1800</b>	<b>8857</b>	<b>316</b>
Yukon	7951	4	8	55	73	45	7951	23	N.A.	N.A.	N.A.	N.A.	N.A.	N.A.	N.A.	N.A.	N.A.	N.A.	N.A.	N.A.	N.A.	N.A.
Territoires du Nord-Ouest	1563	90	19	1	110	191	1552	0	1552	14	2	13	13	0	1552	21	1552	88	1552	192	1552	76
Nunavut	1324	5	14	42	61	73	1321	53	1321	35	4	1	6	0	1321	28	1321	49	1321	198	283	40
<b>Territoires</b>	<b>10838</b>	<b>99</b>	<b>41</b>	<b>98</b>	<b>244</b>	<b>309</b>	<b>10824</b>	<b>76</b>	<b>2873</b>	<b>49</b>	<b>6</b>	<b>14</b>	<b>19</b>	<b>0</b>	<b>2873</b>	<b>49</b>	<b>2873</b>	<b>137</b>	<b>2873</b>	<b>390</b>	<b>1835</b>	<b>116</b>
<b>CANADA</b>	<b>480269</b>	<b>4977</b>	<b>2261</b>	<b>23933</b>	<b>32895</b>	<b>22878</b>	<b>463588</b>	<b>18904</b>	<b>253814</b>	<b>1673</b>	<b>241</b>	<b>296</b>	<b>484</b>	<b>91</b>	<b>253125</b>	<b>2877</b>	<b>251163</b>	<b>4978</b>	<b>227159</b>	<b>14752</b>	<b>179064</b>	<b>3027</b>

Les échantillons du Yukon (Yn), des Territoires du Nord-Ouest (T.N.-O.) et du Nunavut (Nt) sont envoyés à des laboratoires de référence dans d'autres provinces. Les résultats soumis reflètent les données des spécimens des provinces et territoires suivants : Yn, T.N.-O. et Nt. □

Certains délais quant à la soumission des rapports peuvent affecter les données de façon rétrospective. Par conséquent, en raison des retards des rapports, la somme des totaux hebdomadaires ne correspond pas au total cumulé.

Les résultats de la Colombie-Britannique comprennent des spécimens provenant des sites suivants: BC Children's and Women's Hospital, Children's and Women's Hospital Laboratory, Fraser Health Medical Microbiology Laboratory, Island Health, Providence Health Care, Powell River Hospital, St. Paul's Hospital, Vancouver General Hospital, Victoria General Hospital, Victoria Coastal Health, BCCDC Public Health Laboratory, Interior Health Authority sites et Northern Health Authority sites.

Pour la Colombie-Britannique, seuls les chiffres des échantillons de grippe A sous-typés sont inclus dans le nombre hebdomadaire de détections de la grippe ainsi, la somme des résultats positifs pour A (H1N1) pdm09, A (H3) et A (UnS) peut ne pas correspondre à la somme des résultats positifs pour la grippe A totale.

Figure 1 : Nombre de tests de laboratoire positifs pour les autres virus respiratoires, par semaine de surveillance, Canada, 2019-2020

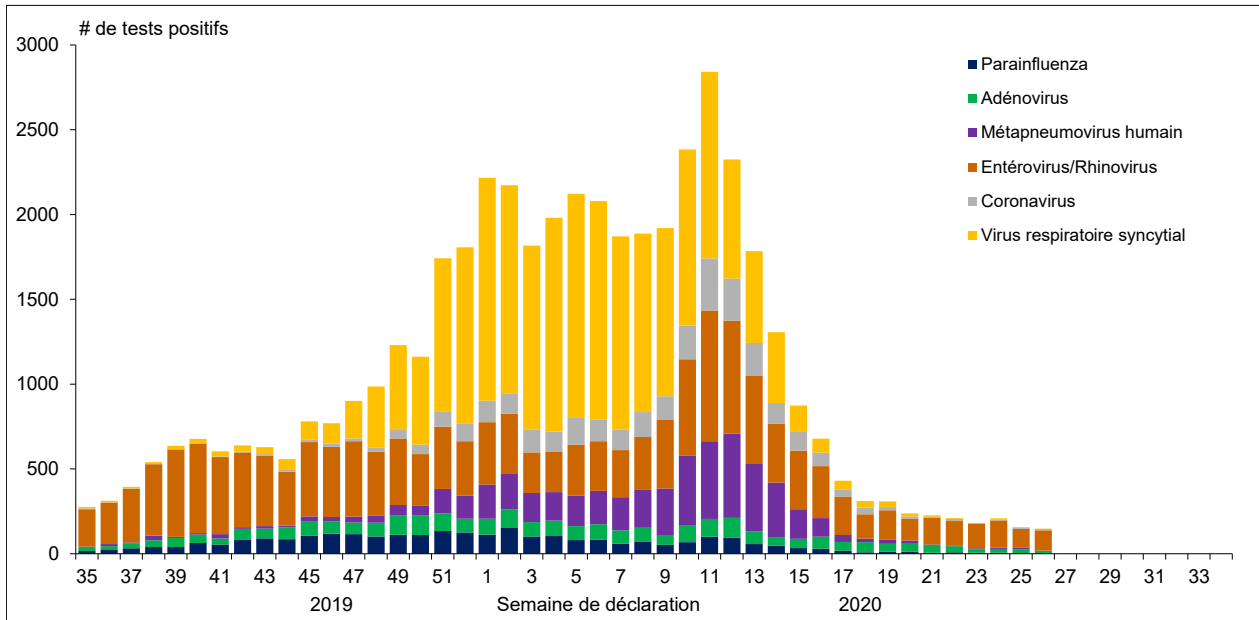


Figure 2 : Détection du virus grippal au Canada, spécimens positifs (%) par région et par semaine de déclaration

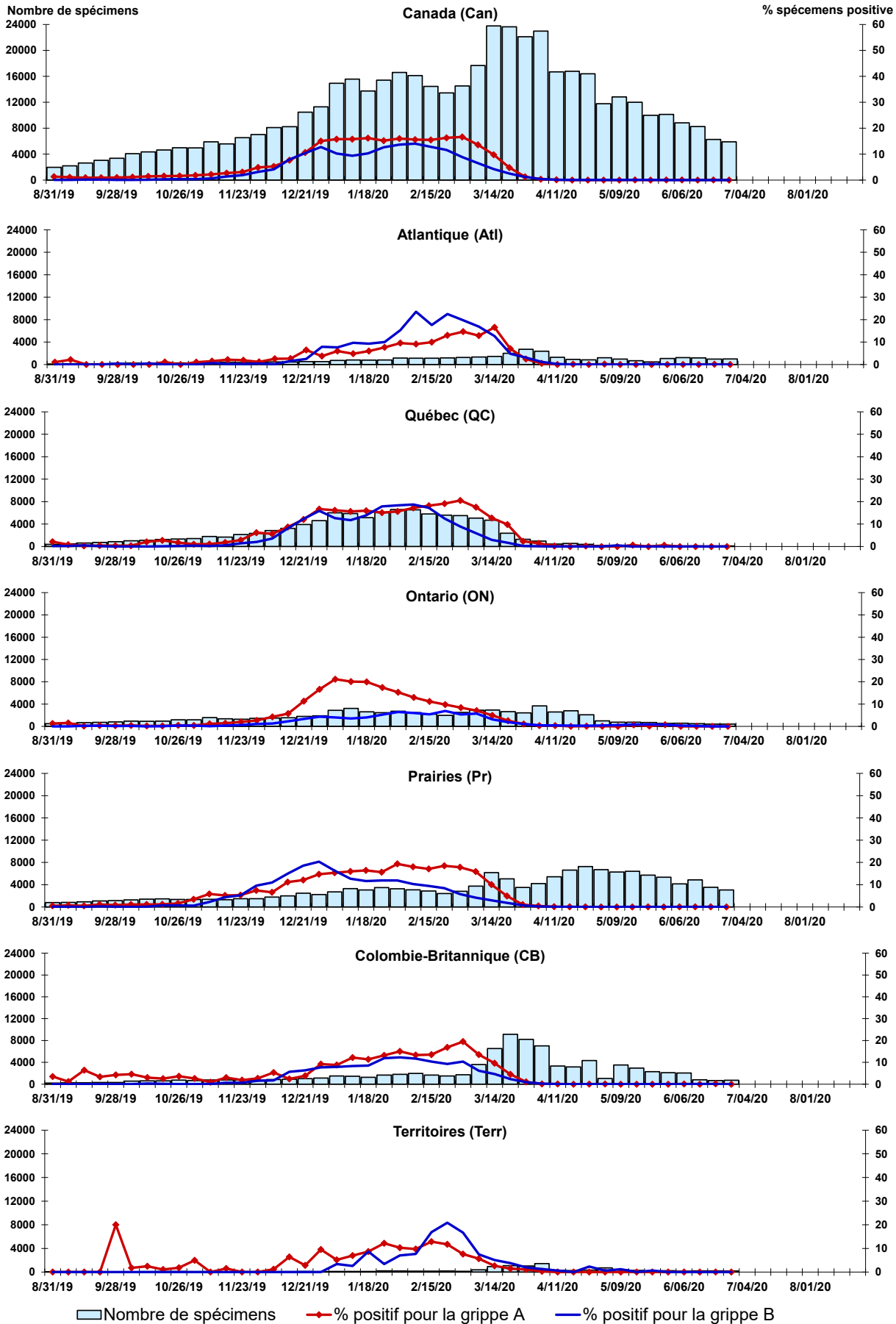


Figure 3 : Détection du virus respiratoire syncytial (VRS) au Canada, spécimens positifs (%) par région et par semaine de déclaration

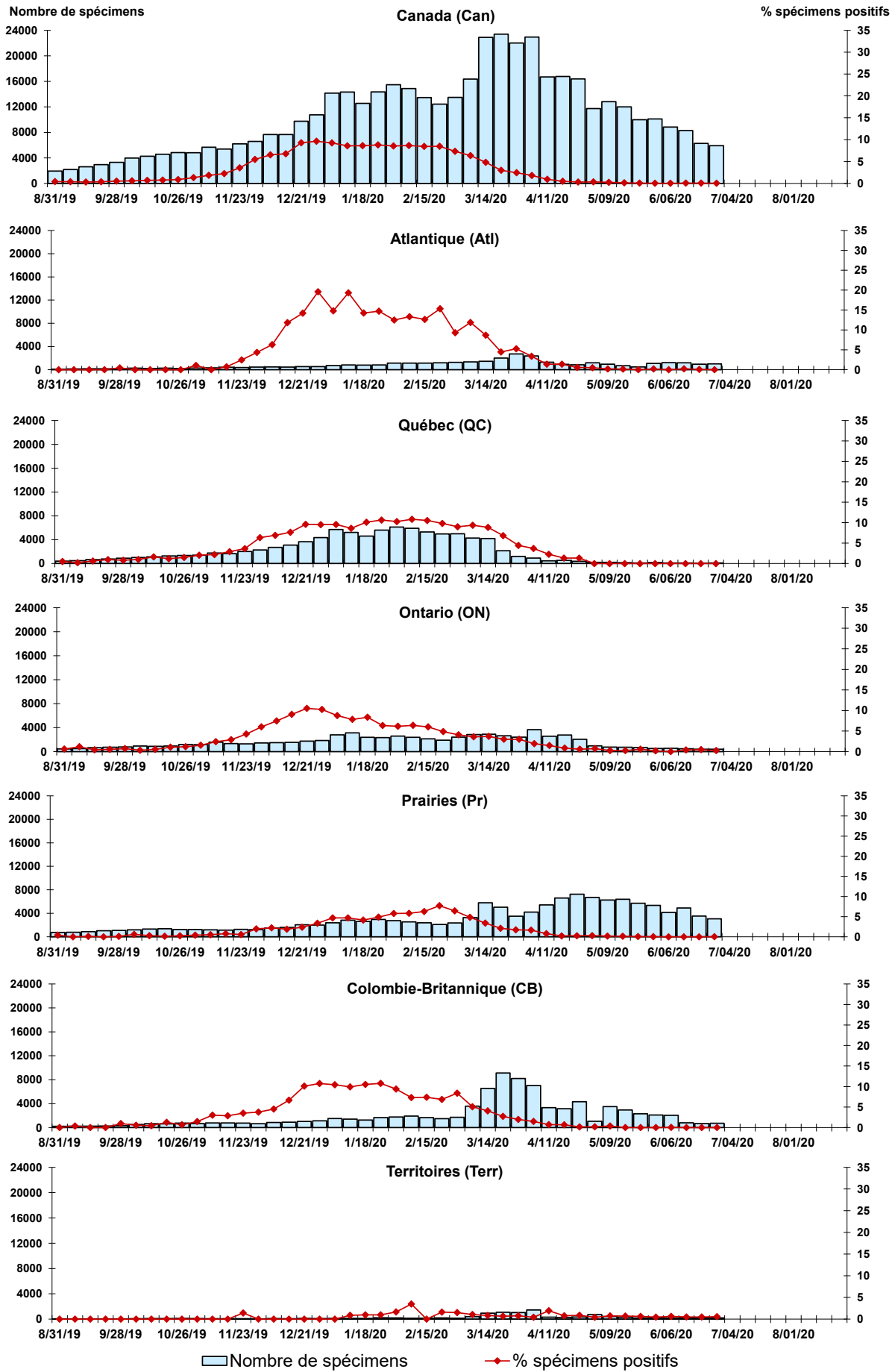


Figure 4 : Détection du virus parainfluenza (PIV) au Canada, spécimens positifs (%) par région et par semaine de déclaration

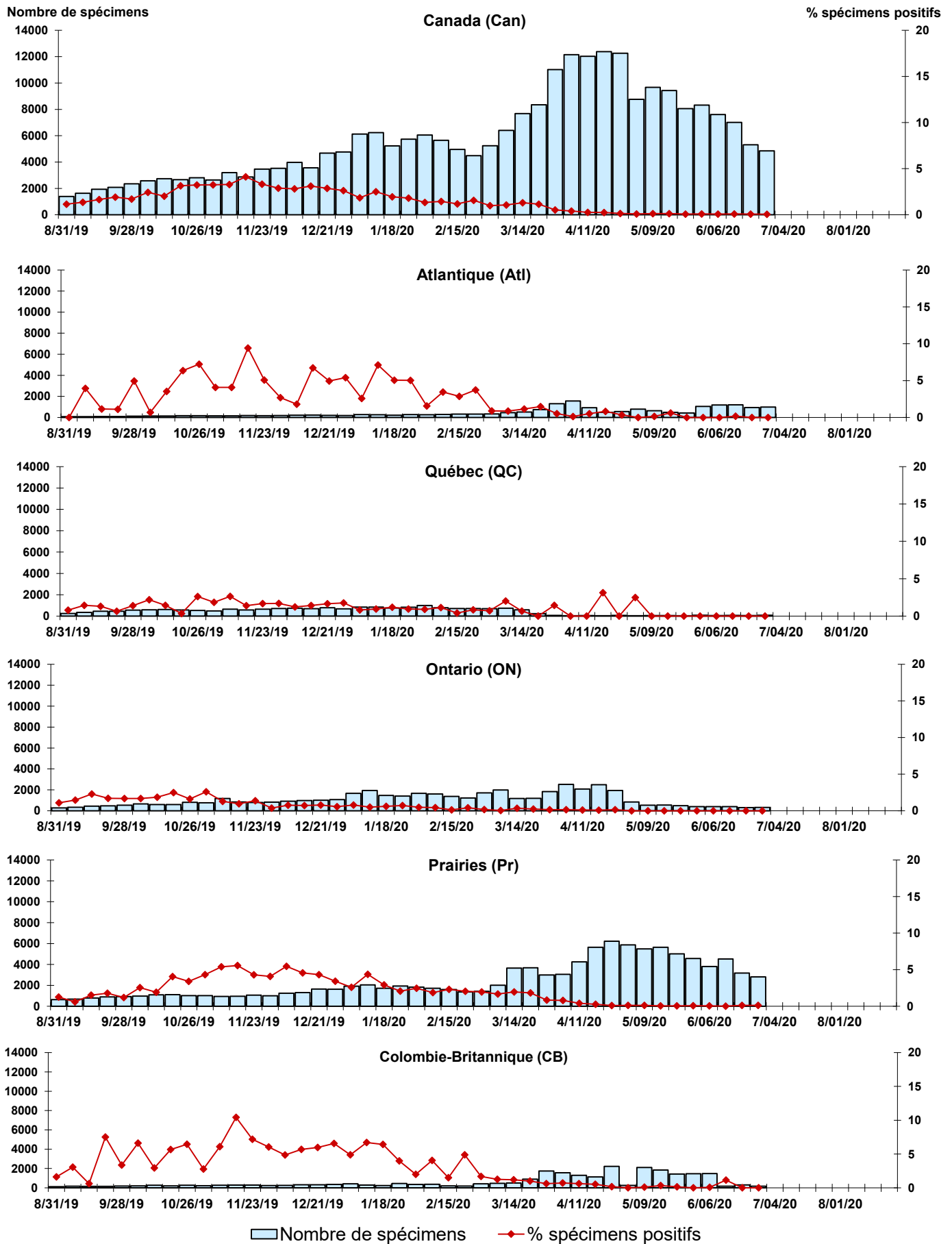


Figure 5 : Détection du virus adénovirus au Canada, spécimens positifs (%) par région et par semaine de déclaration

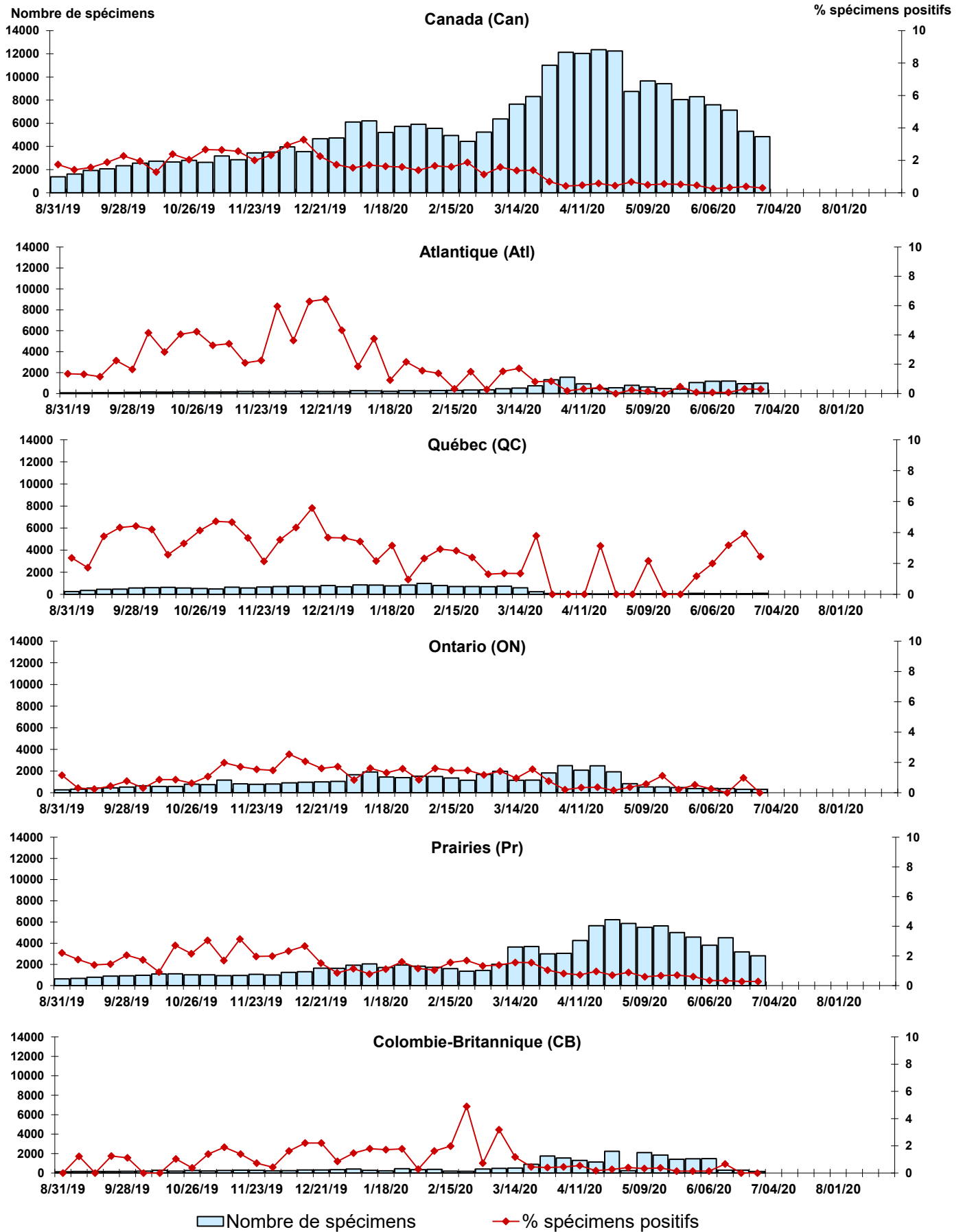


Figure 6 : Détection de métapneumovirus (MPVh) au Canada, spécimens positifs (%) par région et par semaine de déclaration

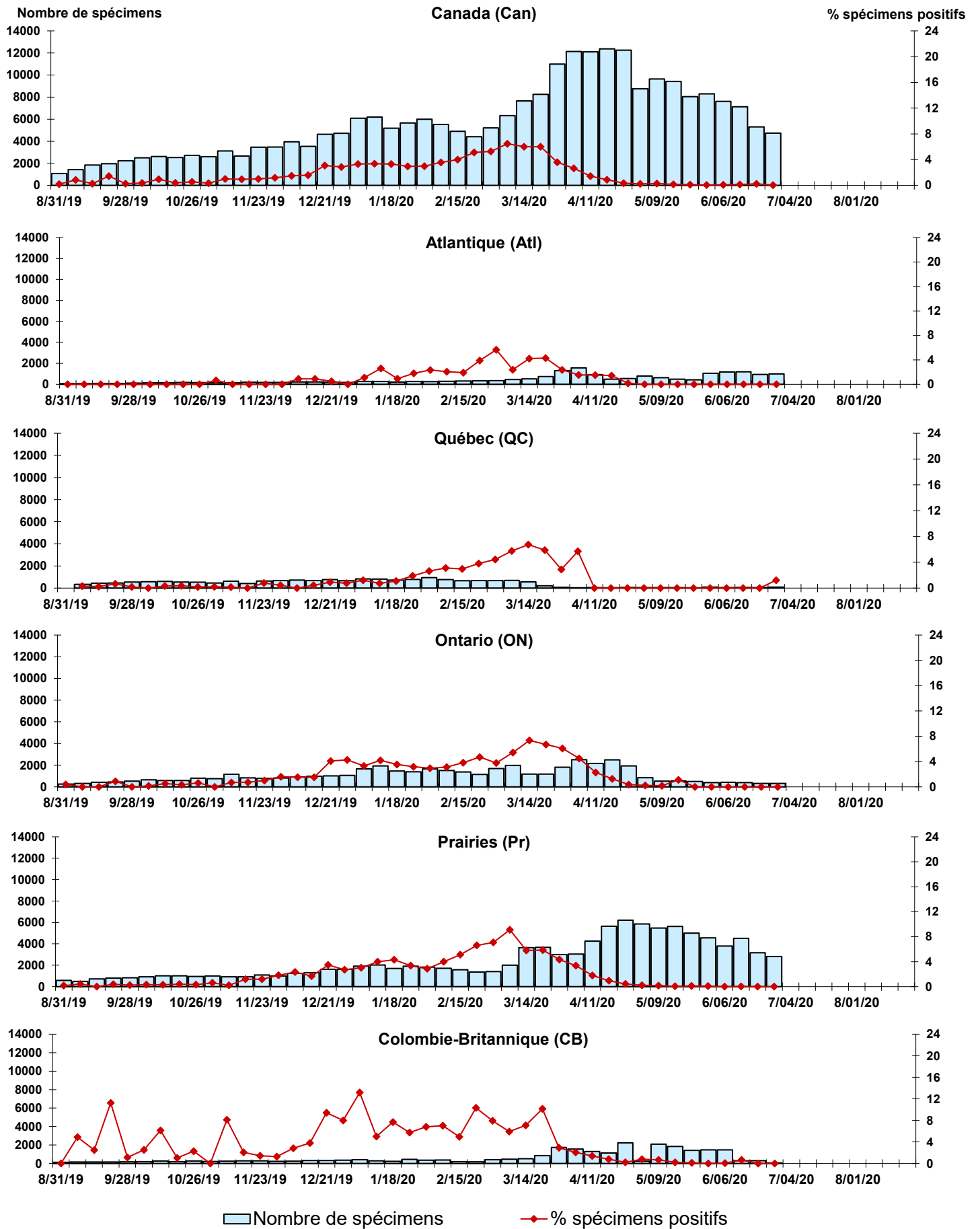




Figure 7 : Détection du virus entérovirus/rhinovirus (entéro/rhino) au Canada, spécimens positifs (%) par région et par semaine de déclarati

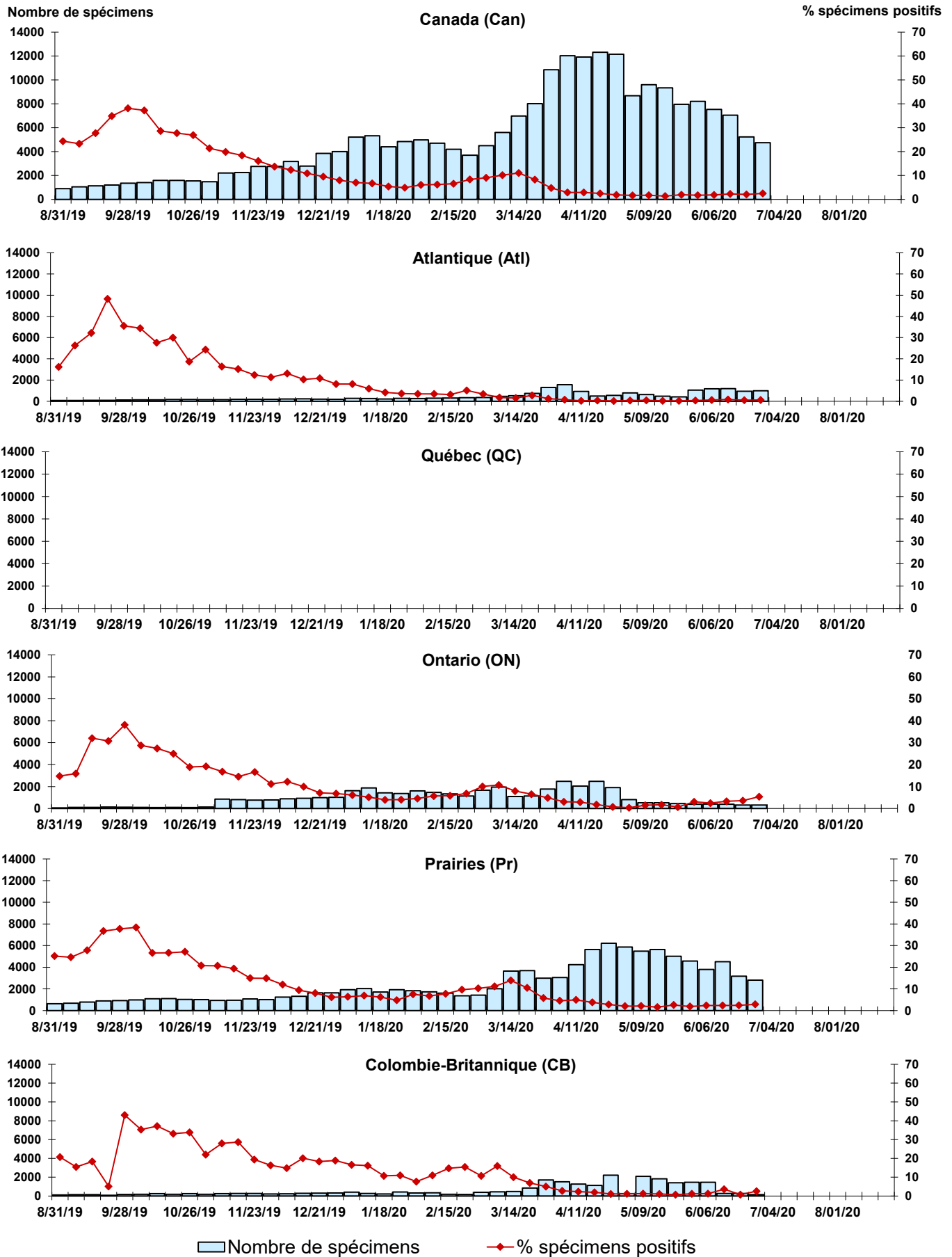
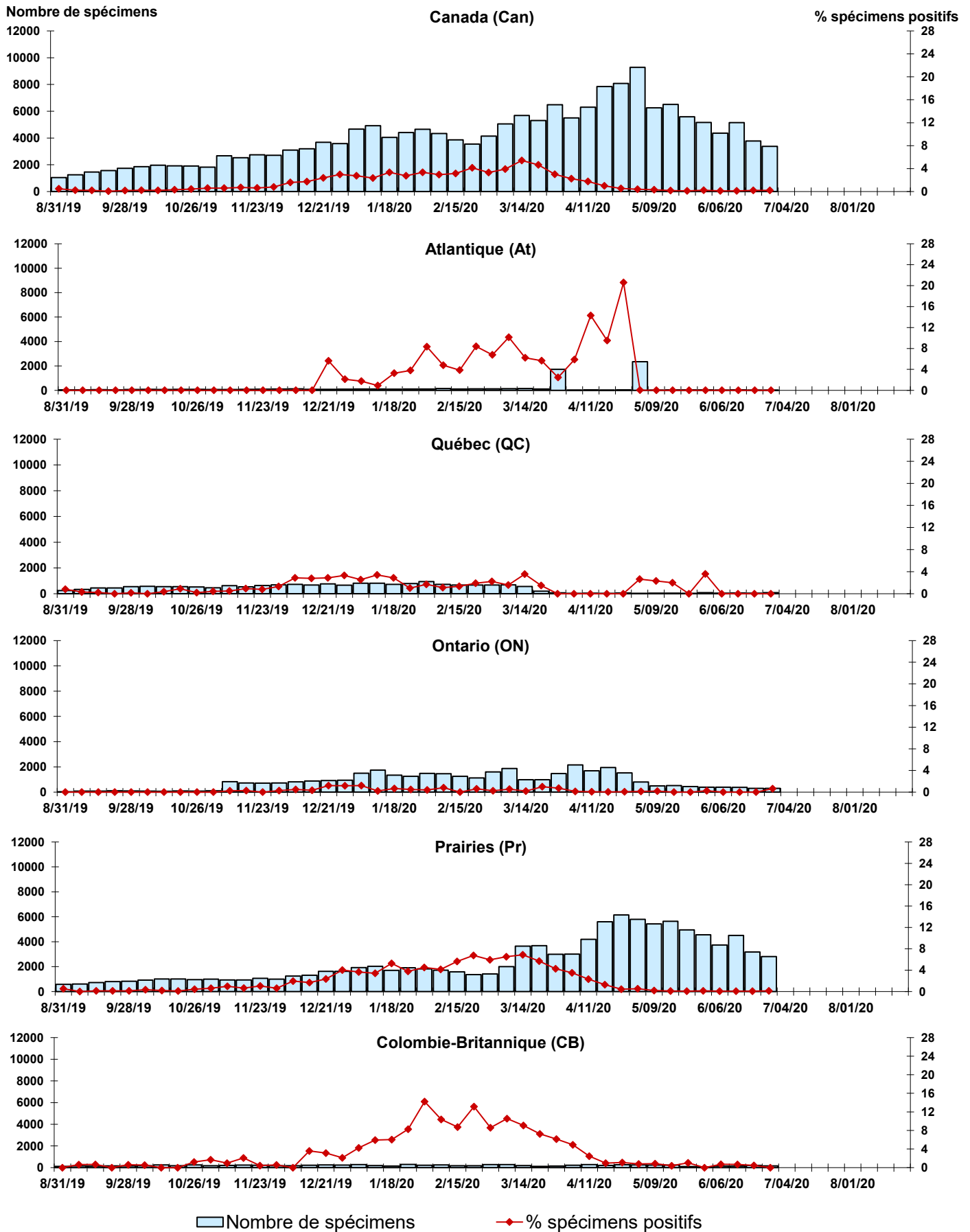


Figure 8 : Détection du virus coronavirus (coron) au Canada, spécimens positifs (%) par région et par semaine de déclaration



## Abbreviations:

A(H1N1)pdm09: Virus de la grippe A(H1N1)pdm09

A(H3): Virus de la grippe A(H3N2)

A(non sous-typé): Virus de la grippe A (non sous-typé)

Adéno: Adénovirus

CHEO: Centre hospitalier pour enfants de l'est de l'Ontario

Coron: Coronavirus

Entéro: Entérovirus

HSC: Health Sciences Centre

MPVh: métapneumovirus humain

N.D.: non disponible

P.H.O.L.: Public Health Ontario Laboratory

PIV: virus parainfluenza

Rhino: Rhinovirus

UHN: University Health Network

VRS: virus respiratoire syncytial

## Notes:

Les échantillons du Yukon (Yn), des Territoires du Nord-Ouest (T.N.-O.) et du Nunavut (Nt) sont envoyés à des laboratoires de référence dans d'autres provinces. Les résultats rapportés pour les territoires reflètent le nombre des spécimens identifiés comme provenant du Yn, T.N.-O. et Nt.

Certains délais quant à la soumission des rapports peuvent affecter les données de façon rétrospective. Par conséquent, en raison des retards des rapports, la somme des totaux hebdomadaires ne correspond pas au total cumulatif.