

# Détection de virus des voies respiratoires au Canada

## Rapport de virus des voies respiratoires, semaine 28 - se terminant le 11 juillet 2020

Le programme de Surveillance et détection de virus des voies respiratoires recueille des données à partir de certains laboratoires au Canada sur le nombre de tests effectués et le nombre de tests qui s'avèrent positifs pour l'influenza et d'autres virus respiratoires. Les données sont présentées sur une base hebdomadaire toute l'année à la Centre de l'immunisation et des maladies respiratoires infectieuses (CIMRI), Agence de la santé publique du Canada. Ces données sont également résumées dans le rapport hebdomadaire Surveillance de l'influenza.

Le nombre de détections du coronavirus indiqué dans ce Rapport de virus des voies respiratoires correspond uniquement aux coronavirus humains saisonniers, pas au nouveau coronavirus (SARS-CoV2) à l'origine de la COVID-19. Vous trouverez de plus amples renseignements sur la COVID-19 en cliquant sur ce lien : [Maladie à coronavirus \(COVID-19\) : Mise à jour sur l'éclosion.](#)

**Tableau 1 : Détection/isolement de virus des voies respiratoires pour la semaine se terminant le 11 juillet 2020 (Code hebdomadaire 202028)**

Laboratoire rapporteur	Grippe Test	A(H1N1)pdm09 Positive	A(H3) Positive	A(non sous-typé) Positive	Grippe A Positive Total	Grippe B Positive Total	VRS Test	VRS Positive	PIV Test	PIV 1 Positive	PIV 2 Positive	PIV 3 Positive	PIV 4 Positive	Autre PIV Positive	Adéno Test	Adéno Positive	MPVh Test	MPVh Positive	Entéro/Rhino Test	Entéro/Rhino Positive	Coron Test	Coron Positive
Terre-Neuve	969	0	0	0	0	0	969	0	969	0	0	0	0	0	969	0	969	0	969	5	N.A.	N.A.
Île-du-Prince-Édouard	0	0	0	0	0	0	0	0	0	0	0	0	0	0	0	0	0	0	0	0	0	0
Nouvelle-Écosse	10	0	0	0	0	0	10	0	10	0	0	0	0	0	10	0	10	0	10	0	10	0
Nouveau-Brunswick	22	0	0	0	0	0	22	0	12	0	0	0	0	0	12	0	12	0	12	0	12	0
<b>Atlantique</b>	<b>1001</b>	<b>0</b>	<b>0</b>	<b>0</b>	<b>0</b>	<b>0</b>	<b>1001</b>	<b>0</b>	<b>991</b>	<b>0</b>	<b>0</b>	<b>0</b>	<b>0</b>	<b>0</b>	<b>991</b>	<b>0</b>	<b>991</b>	<b>0</b>	<b>991</b>	<b>5</b>	<b>22</b>	<b>0</b>
Région Nord-Est	3	0	0	0	0	0	3	0	0	0	0	0	0	0	0	0	0	0	N.A.	N.A.	0	0
Québec-Chaudière-Appalaches	12	0	0	0	0	0	13	0	10	0	0	0	0	0	10	0	9	0	N.A.	N.A.	8	0
Centre-du-Québec	3	0	0	0	0	0	3	0	1	0	0	0	0	0	1	0	1	0	N.A.	N.A.	1	0
Montréal-Laval	48	0	0	0	0	0	48	0	38	1	0	0	0	0	38	0	38	0	N.A.	N.A.	38	0
Ouest du Québec	0	0	0	0	0	0	0	0	0	0	0	0	0	0	0	0	0	0	N.A.	N.A.	0	0
Montérégie	0	0	0	0	0	0	0	0	0	0	0	0	0	0	0	0	0	0	N.A.	N.A.	0	0
<b>Province de Québec</b>	<b>66</b>	<b>0</b>	<b>0</b>	<b>0</b>	<b>0</b>	<b>0</b>	<b>67</b>	<b>0</b>	<b>49</b>	<b>1</b>	<b>0</b>	<b>0</b>	<b>0</b>	<b>0</b>	<b>49</b>	<b>0</b>	<b>48</b>	<b>0</b>	<b>N.A.</b>	<b>N.A.</b>	<b>47</b>	<b>0</b>
P.H.O.L. - Ottawa	10	0	0	0	0	0	10	0	10	0	0	0	0	0	10	0	10	0	10	0	10	0
CHEO - Ottawa	38	1	0	0	1	0	38	0	7	0	0	0	0	0	7	0	7	0	7	0	7	0
P.H.O.L. - Kingston	6	0	0	0	0	0	6	0	6	0	0	0	0	0	6	0	6	0	6	0	6	0
UHN / Mount Sinai Hospital	11	0	0	0	0	0	11	0	11	0	0	0	0	0	0	0	11	0	0	0	N.A.	N.A.
P.H.O.L. - Toronto	55	0	0	0	0	0	55	0	55	0	0	0	0	0	55	1	55	0	55	0	55	0
Sick Kids Hospital - Toronto	0	0	0	0	0	0	0	0	0	0	0	0	0	0	0	0	0	0	0	0	0	0
Sunnybrook & Women's College HSC	0	0	0	0	0	0	0	0	0	0	0	0	0	0	0	0	0	0	0	0	0	0
P.H.O.L. - Sault Ste. Marie	5	0	0	0	0	0	5	0	5	0	0	0	0	0	5	0	5	0	5	0	5	0
P.H.O.L. - Timmins	2	0	0	0	0	0	2	0	2	0	0	0	0	0	2	0	2	0	2	0	2	0
St. Joseph's - London	18	0	0	0	0	0	18	0	18	0	0	0	0	0	18	0	18	0	18	0	18	0
P.H.O.L. - London	24	0	0	0	0	0	24	0	24	0	0	0	0	0	24	0	23	0	24	0	23	0
P.H.O.L. - Orillia	3	0	0	0	0	0	3	0	3	0	0	0	0	0	3	0	3	0	3	0	3	0
P.H.O.L. - Thunder Bay	11	0	0	0	0	0	11	0	11	0	0	0	0	0	11	0	11	0	11	1	11	0
P.H.O.L. - Sudbury	7	0	0	0	0	0	7	0	7	0	0	0	0	0	7	0	7	0	7	0	7	0
P.H.O.L. - Hamilton	22	0	0	0	0	0	22	0	22	0	0	0	0	0	22	0	22	0	22	0	22	0
P.H.O.L. - Peterborough	10	0	0	0	0	0	10	0	10	0	0	0	0	0	10	0	10	0	10	0	10	0
St. Joseph's - Hamilton	333	0	0	0	0	0	333	0	333	0	0	0	0	0	333	0	333	0	333	2	0	0
<b>Province de l'Ontario</b>	<b>555</b>	<b>1</b>	<b>0</b>	<b>0</b>	<b>1</b>	<b>0</b>	<b>555</b>	<b>0</b>	<b>524</b>	<b>0</b>	<b>0</b>	<b>0</b>	<b>0</b>	<b>0</b>	<b>513</b>	<b>1</b>	<b>523</b>	<b>0</b>	<b>513</b>	<b>3</b>	<b>179</b>	<b>0</b>
Manitoba	0	0	0	0	0	0	0	0	0	0	0	0	0	0	0	0	0	0	0	0	0	0
Regina	23	0	0	0	0	0	23	0	22	0	0	0	0	0	22	1	22	0	22	5	22	0
Saskatoon	0	0	0	0	0	0	0	0	0	0	0	0	0	0	0	0	0	0	0	0	0	0
Saskatchewan	23	0	0	0	0	0	23	0	22	0	0	0	0	0	22	1	22	0	22	5	22	0
Alberta	2019	0	0	0	0	0	2019	0	2019	0	0	0	1	0	2019	6	2019	0	2019	67	2019	5
<b>Prairies</b>	<b>2042</b>	<b>0</b>	<b>0</b>	<b>0</b>	<b>0</b>	<b>0</b>	<b>2042</b>	<b>0</b>	<b>2041</b>	<b>0</b>	<b>0</b>	<b>0</b>	<b>1</b>	<b>0</b>	<b>2041</b>	<b>7</b>	<b>2041</b>	<b>0</b>	<b>2041</b>	<b>72</b>	<b>2041</b>	<b>5</b>
<b>Province de la Colombie-Britannique</b>	<b>698</b>	<b>0</b>	<b>0</b>	<b>0</b>	<b>0</b>	<b>0</b>	<b>697</b>	<b>0</b>	<b>177</b>	<b>0</b>	<b>0</b>	<b>0</b>	<b>0</b>	<b>0</b>	<b>177</b>	<b>1</b>	<b>177</b>	<b>1</b>	<b>171</b>	<b>10</b>	<b>171</b>	<b>0</b>
Yukon	215	0	0	0	0	0	215	0	N.A.	N.A.	N.A.	N.A.	N.A.	N.A.	N.A.	N.A.	N.A.	N.A.	N.A.	N.A.	N.A.	N.A.
Territoires du Nord-Ouest	7	0	0	0	0	0	7	0	7	0	0	0	0	0	7	0	7	0	7	0	7	0
Nunavut	59	0	0	0	0	0	59	0	59	1	0	0	0	0	59	3	59	0	59	11	0	0
<b>Territoires</b>	<b>281</b>	<b>0</b>	<b>0</b>	<b>0</b>	<b>0</b>	<b>0</b>	<b>281</b>	<b>0</b>	<b>66</b>	<b>1</b>	<b>0</b>	<b>0</b>	<b>0</b>	<b>0</b>	<b>66</b>	<b>3</b>	<b>66</b>	<b>0</b>	<b>66</b>	<b>11</b>	<b>7</b>	<b>0</b>
<b>CANADA</b>	<b>4643</b>	<b>1</b>	<b>0</b>	<b>0</b>	<b>1</b>	<b>0</b>	<b>4643</b>	<b>0</b>	<b>3848</b>	<b>2</b>	<b>0</b>	<b>0</b>	<b>1</b>	<b>0</b>	<b>3837</b>	<b>12</b>	<b>3846</b>	<b>1</b>	<b>3782</b>	<b>101</b>	<b>2467</b>	<b>5</b>

Les échantillons du Yukon (Yn), des Territoires du Nord-Ouest (T.N.-O.) et du Nunavut (Nt) sont envoyés à des laboratoires de référence dans d'autres provinces. Les résultats soumis reflètent les données des spécimens des provinces et territoires suivants : Yn, T.N.-O. et Nt. □

Les résultats de la Colombie-Britannique comprennent des spécimens provenant des sites suivants: BC Children's and Women's Hospital, Children's and Women's Hospital Laboratory, Fraser Health Medical Microbiology Laboratory, Island Health, Providence Health Care, Powell River Hospital, St. Paul's Hospital, Vancouver General Hospital, Victoria General Hospital, Victoria Coastal Health, B.C.C.C. Public Health Laboratory, Interior Health Authority Sites et Northern Health Authority Sites.

Certains délais quant à la soumission des rapports peuvent affecter les données de façon rétrospective.

Pour la Colombie-Britannique, seuls les chiffres des échantillons de grippe A sous-typés sont inclus dans le nombre hebdomadaire de détections de la grippe ainsi, la somme des résultats positifs pour A (H1N1) pdm09, A (H3) et A (UnS) peut ne pas correspondre à la somme des résultats positifs pour la grippe A totale.

**Tableau 2 : Détection/isolement de virus des voies respiratoires pour la période du 25 août 2019 - 11 juillet 2020 (Code hebdomadaire 201935-202028)**

Laboratoire rapporteur	Grippe Test	A(H1N1)pdm09 Positive	A(H3) Positive	A(non sous-typé) Positive	Grippe A Positive Total	Grippe B Positive Total	VRS Test	VRS Positive	PIV Test	PIV 1 Positive	PIV 2 Positive	PIV 3 Positive	PIV 4 Positive	Autre PIV Positive	Adéno Test	Adéno Positive	MPVh Test	MPVh Positive	Entéro/Rhino Test	Entéro/Rhino Positive	Coron Test	Coron Positive
Terre-Neuve	18364	8	33	167	208	513	18364	337	18364	148	2	13	0	0	18364	123	18364	190	18364	393	N.A.	N.A.
Ile-du-Prince-Édouard	1268	0	0	144	144	78	1268	146	48	1	0	0	1	0	48	0	46	0	48	16	48	2
Nouvelle-Écosse	6685	3	2	196	201	248	6788	625	655	13	1	3	5	0	689	12	689	11	689	77	702	14
Nouveau-Brunswick	11876	61	29	957	1047	1292	11817	1077	2459	53	7	0	13	0	2459	63	2459	16	2459	290	6411	125
<b>Atlantique</b>	<b>38193</b>	<b>72</b>	<b>64</b>	<b>1464</b>	<b>1600</b>	<b>2131</b>	<b>38237</b>	<b>2185</b>	<b>21526</b>	<b>215</b>	<b>10</b>	<b>16</b>	<b>19</b>	<b>0</b>	<b>21560</b>	<b>198</b>	<b>21558</b>	<b>217</b>	<b>21560</b>	<b>776</b>	<b>7161</b>	<b>141</b>
Région Nord-Est	9275	0	0	1136	1136	1323	7947	645	0	0	0	0	0	0	0	0	0	0	N.A.	N.A.	0	0
Québec-Chaudière-Appalaches	14042	0	0	1900	1900	1829	13955	1318	2770	31	4	3	14	0	2817	80	2213	25	N.A.	N.A.	2154	35
Centre-du-Québec	19014	0	0	2909	2909	2395	15316	1385	59	0	0	1	0	0	59	0	59	0	N.A.	N.A.	59	1
Montréal-Laval	38411	0	0	4023	4023	2411	37257	2399	17132	145	5	35	13	0	17132	523	16668	270	N.A.	N.A.	16978	265
Ouest du Québec	12602	0	0	1745	1745	1278	11754	1089	0	0	0	0	0	0	0	0	0	0	N.A.	N.A.	0	0
Montérégie	8520	0	0	1133	1133	791	8292	610	0	0	0	0	0	0	0	0	0	0	N.A.	N.A.	0	0
<b>Province de Québec</b>	<b>101864</b>	<b>0</b>	<b>0</b>	<b>12846</b>	<b>12846</b>	<b>10027</b>	<b>94521</b>	<b>7446</b>	<b>19961</b>	<b>176</b>	<b>9</b>	<b>39</b>	<b>27</b>	<b>0</b>	<b>20008</b>	<b>603</b>	<b>18940</b>	<b>295</b>	<b>N.A.</b>	<b>N.A.</b>	<b>19191</b>	<b>301</b>
P.H.O.L. - Ottawa	1894	108	61	3	172	71	1885	86	1860	2	0	0	0	0	1860	18	1846	61	1704	78	1689	0
CHEO - Ottawa	10199	3	0	663	666	465	10199	692	1070	17	0	5	10	5	1070	20	1070	20	1073	170	1061	31
P.H.O.L. - Kingston	1595	62	27	4	93	23	1573	68	1569	1	0	0	0	0	1569	17	1560	60	1400	64	1387	0
UHN / Mount Sinai Hospital	12055	9	0	651	660	218	12055	348	661	7	2	10	2	0	0	0	755	16	0	0	N.A.	N.A.
P.H.O.L. - Toronto	18555	1349	144	36	1529	355	18091	416	18012	34	0	3	0	0	18012	157	17792	440	15468	811	15228	0
Sick Kids Hospital - Toronto	2407	104	13	99	216	168	1936	208	1936	26	5	8	27	0	1936	53	1936	48	1936	366	1936	92
Sunnybrook & Women's College HSC	3456	0	0	124	124	25	3456	64	3456	9	0	17	0	0	3197	11	3316	35	3316	66	120	0
P.H.O.L. - Sault Ste. Marie	610	20	0	0	20	8	586	28	587	1	0	0	0	0	587	5	584	33	536	14	533	0
P.H.O.L. - Timmins	695	65	3	2	70	12	663	32	666	0	0	0	0	0	666	1	663	30	638	5	633	0
St. Joseph's - London	4724	0	0	238	238	114	4722	334	1688	19	4	3	14	0	1688	24	1688	33	911	112	836	22
P.H.O.L. - London	5413	309	112	9	430	145	5378	250	5364	8	0	0	0	0	5366	49	5323	180	4908	296	4855	0
P.H.O.L. - Orillia	1696	81	31	3	115	33	1693	89	1690	4	0	0	0	0	1690	8	1685	50	1499	81	1492	0
P.H.O.L. - Thunder Bay	1470	82	17	9	108	45	1468	64	1468	0	0	1	0	0	1468	20	1457	52	1420	107	1408	0
P.H.O.L. - Sudbury	932	29	14	4	47	15	926	45	927	0	0	1	0	0	927	9	917	14	855	28	844	0
P.H.O.L. - Hamilton	5177	286	39	12	337	117	5028	164	5009	10	1	0	0	0	5009	69	4988	139	4414	339	4389	0
P.H.O.L. - Peterborough	1268	66	4	1	71	10	1259	33	1258	3	0	0	0	0	1257	10	1253	47	1003	77	996	0
St. Joseph's - Hamilton	32506	0	0	1617	1617	806	32506	1275	32506	119	6	26	0	0	32506	274	32506	461	32506	1294	0	0
<b>Province de l'Ontario</b>	<b>104652</b>	<b>2573</b>	<b>465</b>	<b>3475</b>	<b>6513</b>	<b>2630</b>	<b>103424</b>	<b>4196</b>	<b>79727</b>	<b>260</b>	<b>18</b>	<b>74</b>	<b>53</b>	<b>5</b>	<b>78808</b>	<b>745</b>	<b>79339</b>	<b>1719</b>	<b>73587</b>	<b>3908</b>	<b>37407</b>	<b>145</b>
Manitoba	23133	174	134	1340	1648	889	22795	1008	4287	48	9	4	8	0	4287	61	3140	59	4287	496	2707	79
Regina	14053	43	26	1195	1264	665	14062	1043	6239	149	16	6	31	0	6239	101	6162	205	6239	892	6239	151
Saskatoon	4455	0	0	318	318	235	4455	182	4519	98	12	6	7	0	4519	66	4522	27	4519	530	4519	45
Saskatchewan	18508	43	26	1513	1582	900	18517	1225	10758	247	28	12	38	0	10758	167	10684	232	10758	1422	10758	196
Alberta	104888	1741	1287	1346	4374	3417	97436	0	97436	496	103	99	271	0	97436	904	97436	1630	97436	6162	97436	1744
<b>Prairies</b>	<b>146529</b>	<b>1958</b>	<b>1447</b>	<b>4199</b>	<b>7604</b>	<b>5206</b>	<b>138748</b>	<b>2233</b>	<b>112481</b>	<b>791</b>	<b>140</b>	<b>115</b>	<b>317</b>	<b>0</b>	<b>112481</b>	<b>1132</b>	<b>111260</b>	<b>1921</b>	<b>112481</b>	<b>8080</b>	<b>110901</b>	<b>2019</b>
<b>Province de la Colombie-Britannique</b>	<b>88962</b>	<b>277</b>	<b>244</b>	<b>1852</b>	<b>4091</b>	<b>2575</b>	<b>88602</b>	<b>2771</b>	<b>26577</b>	<b>185</b>	<b>60</b>	<b>38</b>	<b>52</b>	<b>86</b>	<b>26703</b>	<b>169</b>	<b>26517</b>	<b>691</b>	<b>25827</b>	<b>1815</b>	<b>9194</b>	<b>316</b>
Yukon	8261	4	8	55	73	45	8261	23	N.A.	N.A.	N.A.	N.A.	N.A.	N.A.	N.A.	N.A.	N.A.	N.A.	N.A.	N.A.	N.A.	N.A.
Territoires du Nord-Ouest	1589	90	19	1	110	191	1578	0	1578	14	2	13	13	0	1578	22	1578	89	1578	196	1578	77
Nunavut	1450	5	14	42	61	73	1447	53	1447	36	4	1	6	0	1447	32	1447	73	1447	218	310	41
<b>Territoires</b>	<b>11300</b>	<b>99</b>	<b>41</b>	<b>98</b>	<b>244</b>	<b>309</b>	<b>11286</b>	<b>76</b>	<b>3025</b>	<b>50</b>	<b>6</b>	<b>14</b>	<b>19</b>	<b>0</b>	<b>3025</b>	<b>54</b>	<b>3025</b>	<b>162</b>	<b>3025</b>	<b>414</b>	<b>1888</b>	<b>118</b>
<b>CANADA</b>	<b>491500</b>	<b>4979</b>	<b>2261</b>	<b>23934</b>	<b>32898</b>	<b>22878</b>	<b>474818</b>	<b>18907</b>	<b>263297</b>	<b>1677</b>	<b>243</b>	<b>296</b>	<b>487</b>	<b>91</b>	<b>262585</b>	<b>2901</b>	<b>260639</b>	<b>5005</b>	<b>236480</b>	<b>14993</b>	<b>185742</b>	<b>3040</b>

Les échantillons du Yukon (Yn), des Territoires du Nord-Ouest (T.N.-O.) et du Nunavut (Nt) sont envoyés à des laboratoires de référence dans d'autres provinces. Les résultats soumis reflètent les données des spécimens des provinces et territoires suivants : Yn, T.N.-O. et Nt. □

Certains délais quant à la soumission des rapports peuvent affecter les données de façon rétrospective. Par conséquent, en raison des retards des rapports, la somme des totaux hebdomadaires ne correspond pas au total cumulé.

Les résultats de la Colombie-Britannique comprennent des spécimens provenant des sites suivants: BC Children's and Women's Hospital, Children's and Women's Hospital Laboratory, Fraser Health Medical Microbiology Laboratory, Island Health, Providence Health Care, Powell River Hospital, St. Paul's Hospital, Vancouver General Hospital, Victoria General Hospital, Victoria Coastal Health, BCCDC Public Health Laboratory, Interior Health Authority sites et Northern Health Authority sites.

Pour la Colombie-Britannique, seuls les chiffres des échantillons de grippe A sous-typés sont inclus dans le nombre hebdomadaire de détections de la grippe ainsi, la somme des résultats positifs pour A (H1N1) pdm09, A (H3) et A (UnS) peut ne pas correspondre à la somme des résultats positifs pour la grippe A totale.

Figure 1 : Nombre de tests de laboratoire positifs pour les autres virus respiratoires, par semaine de surveillance, Canada, 2019-2020

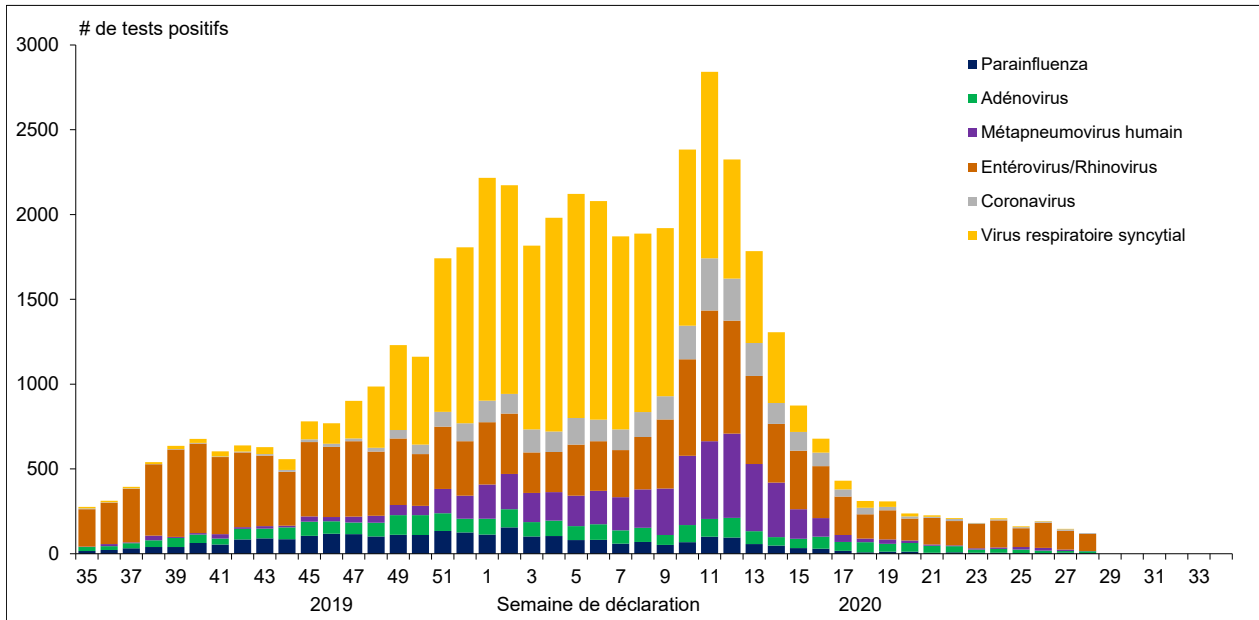


Figure 2 : Détection du virus grippal au Canada, spécimens positifs (%) par région et par semaine de déclaration

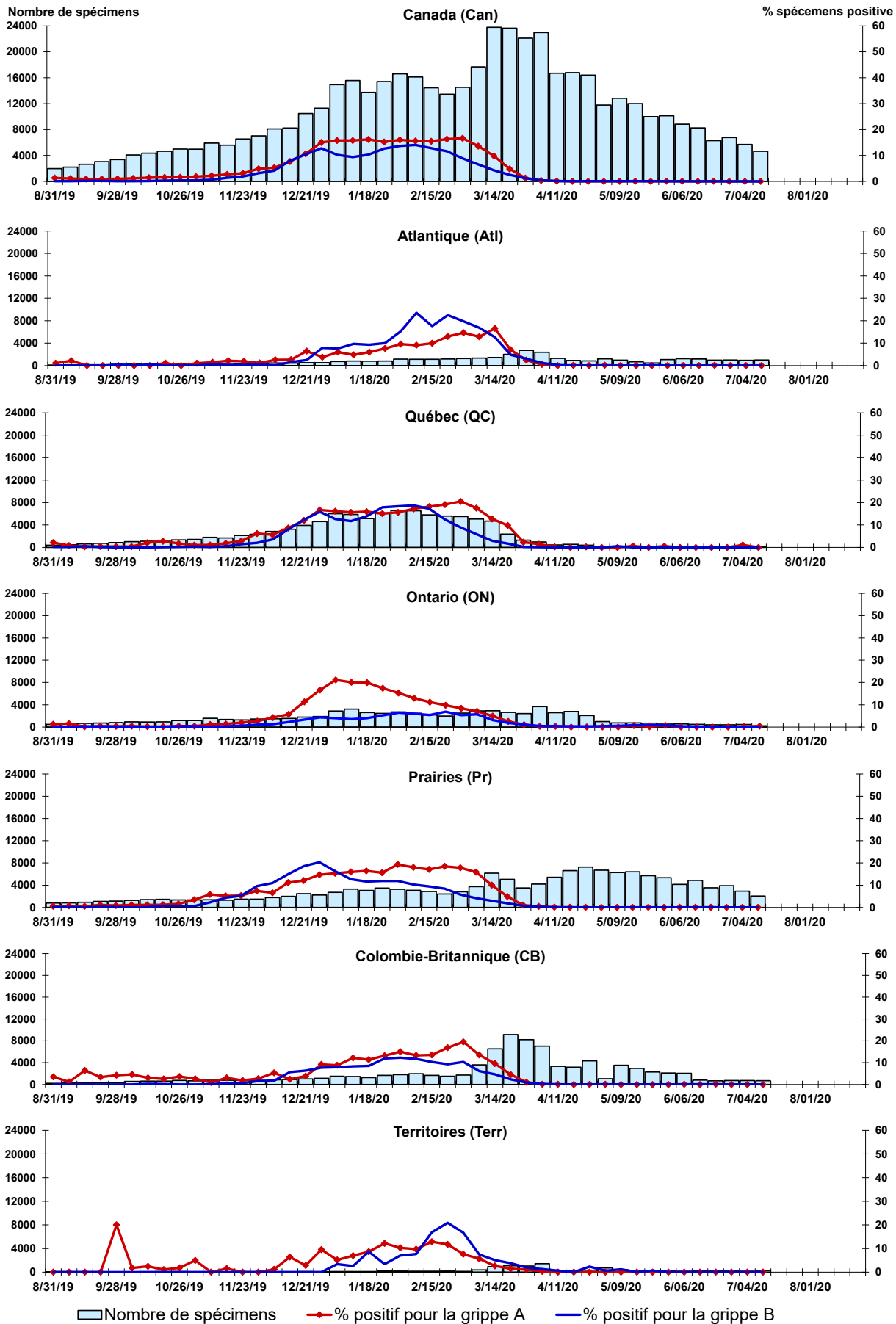


Figure 3 : Détection du virus respiratoire syncytial (VRS) au Canada, spécimens positifs (%) par région et par semaine de déclaration

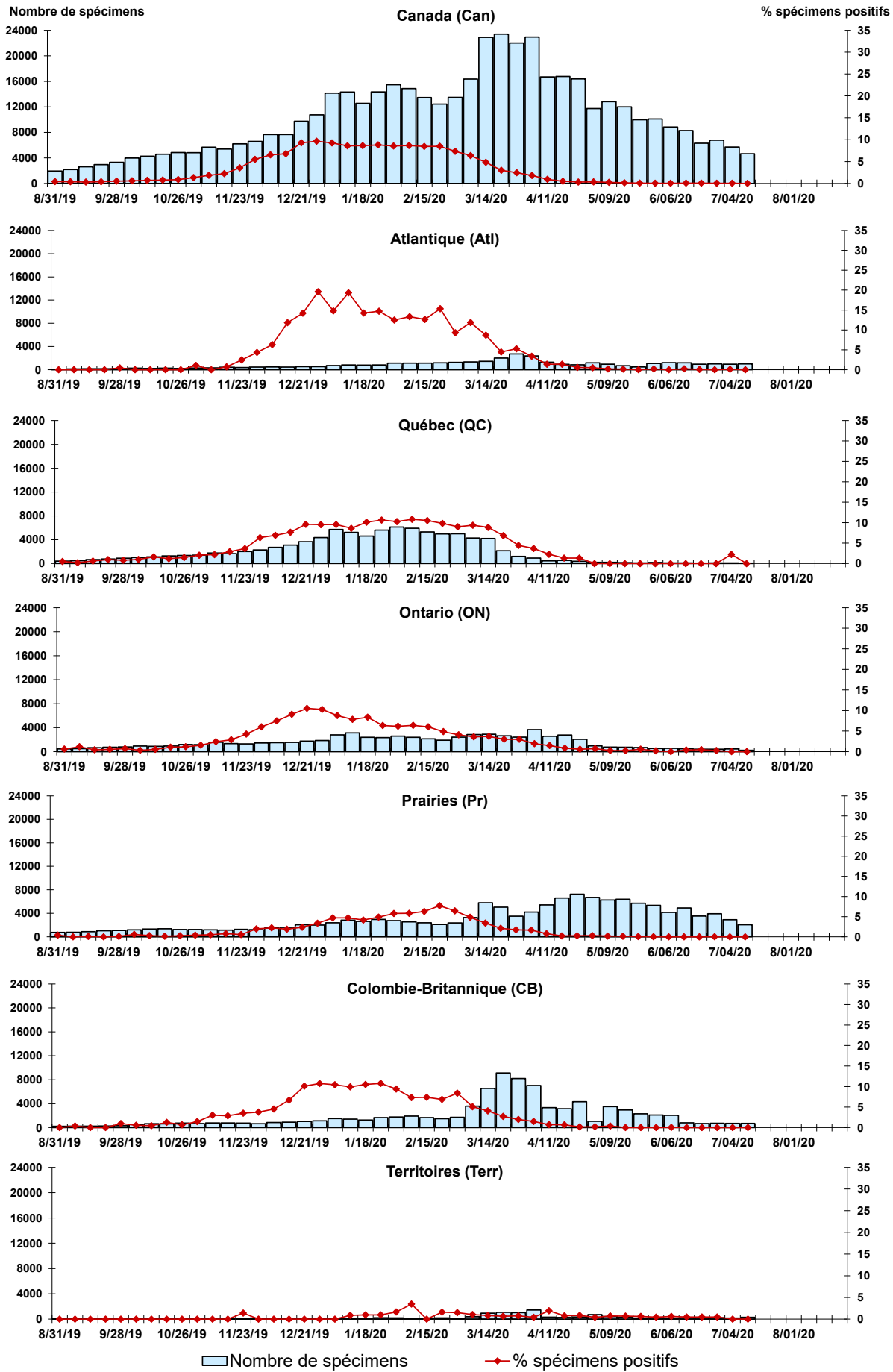


Figure 4 : Détection du virus parainfluenza (PIV) au Canada, spécimens positifs (%) par région et par semaine de déclaration

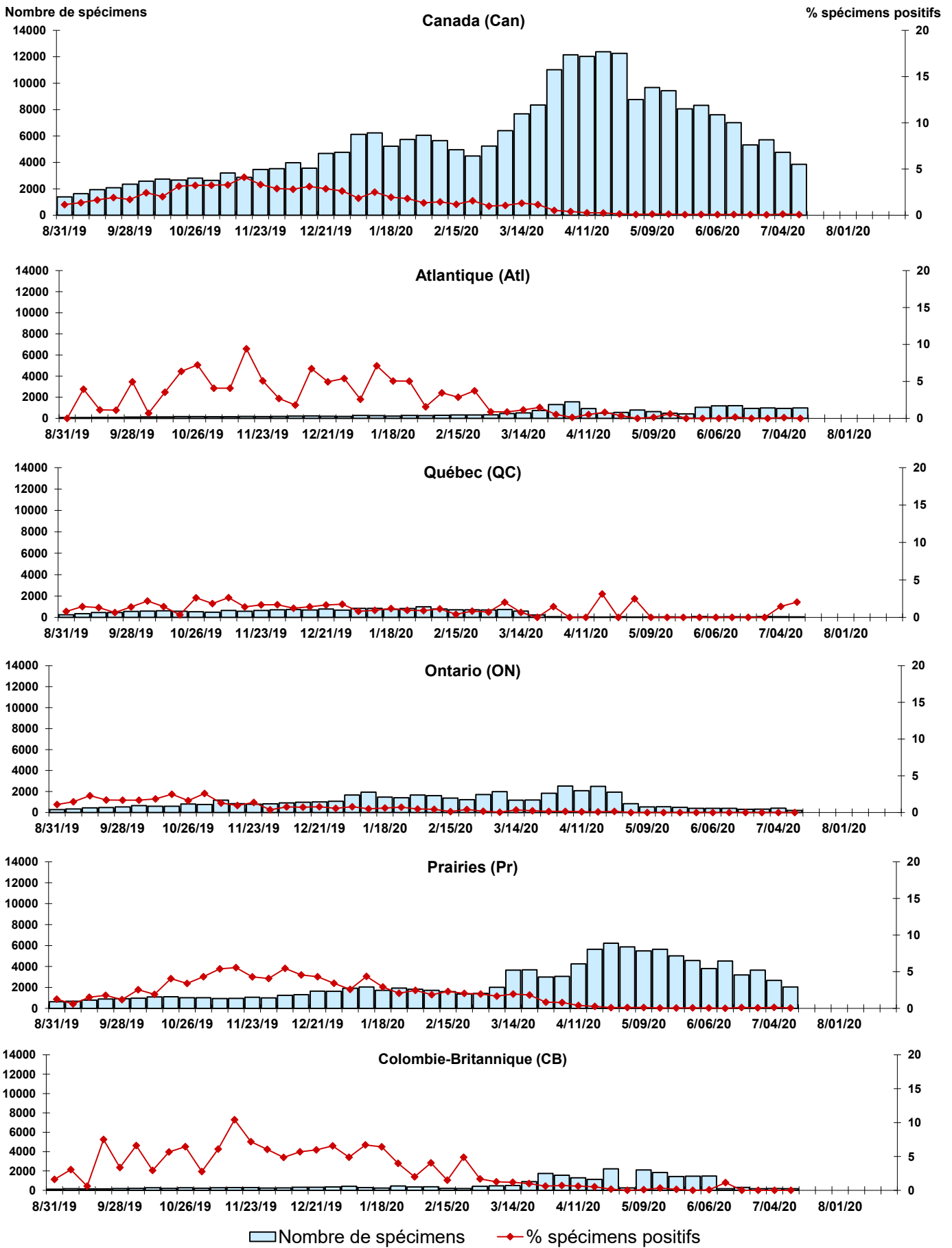


Figure 5 : Détection du virus adénovirus au Canada, spécimens positifs (%) par région et par semaine de déclaration

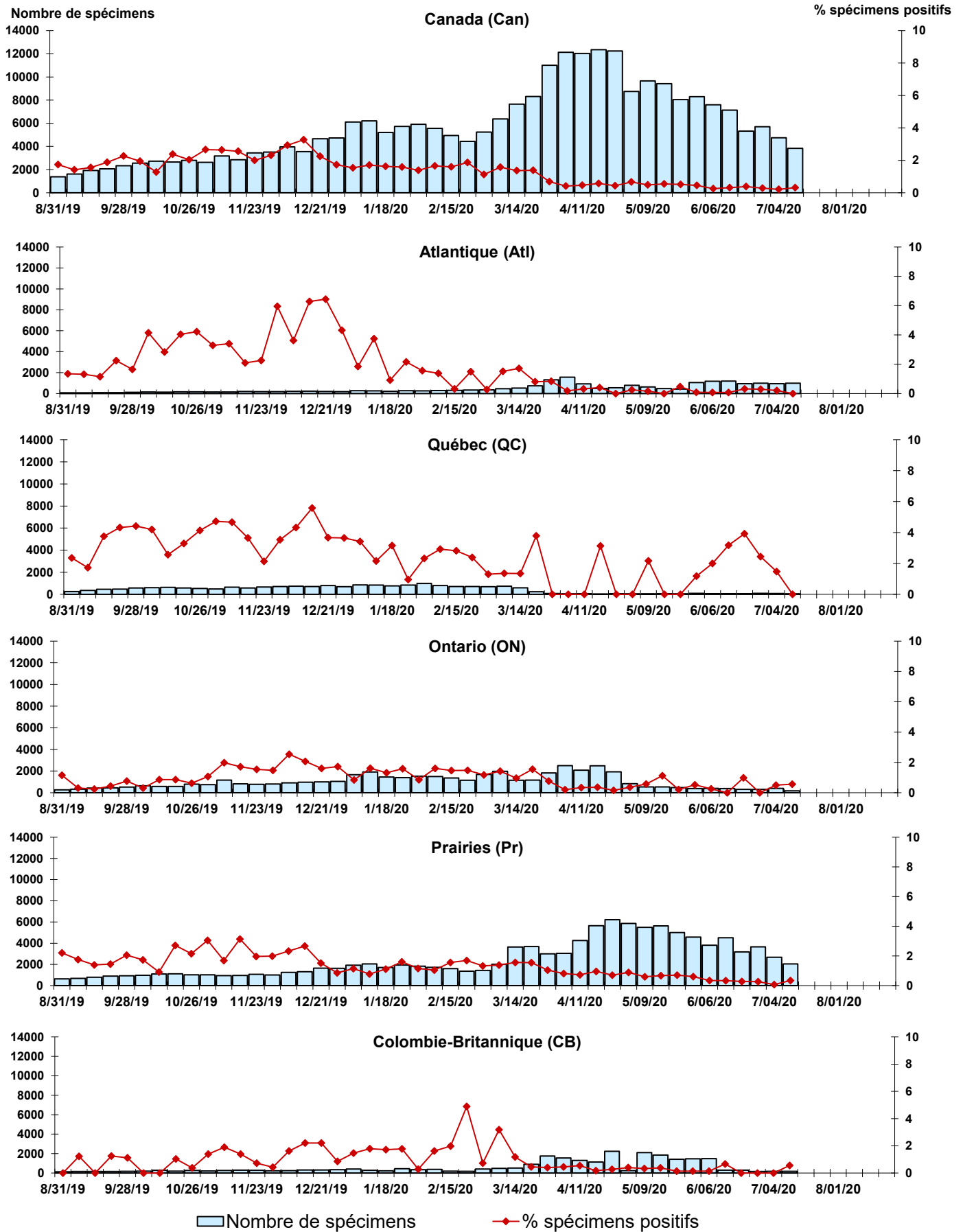


Figure 6 : Détection de métapneumovirus (MPVh) au Canada, spécimens positifs (%) par région et par semaine de déclaration

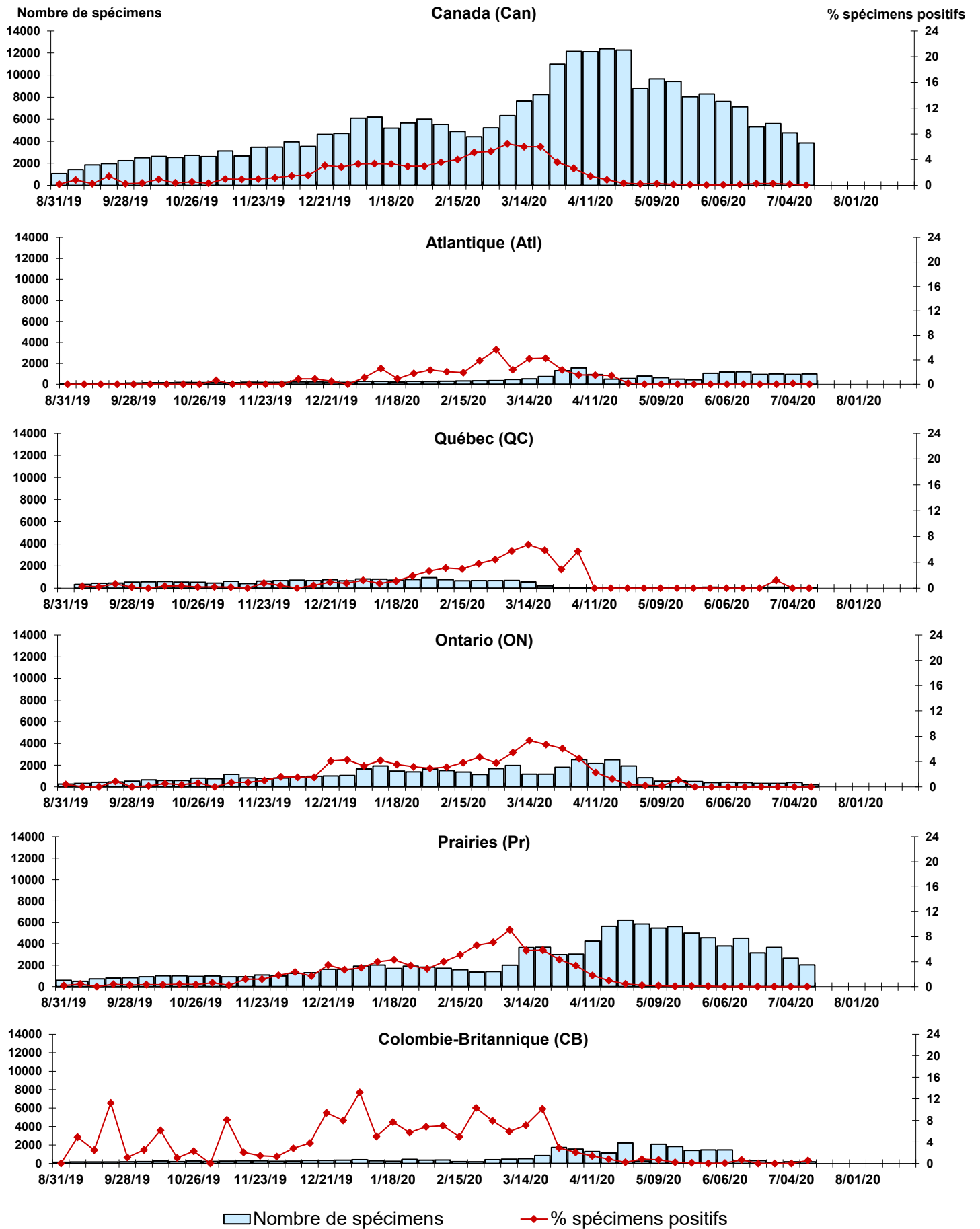




Figure 7 : Détection du virus entérovirus/rhinovirus (entéro/rhino) au Canada, spécimens positifs (%) par région et par semaine de déclarati

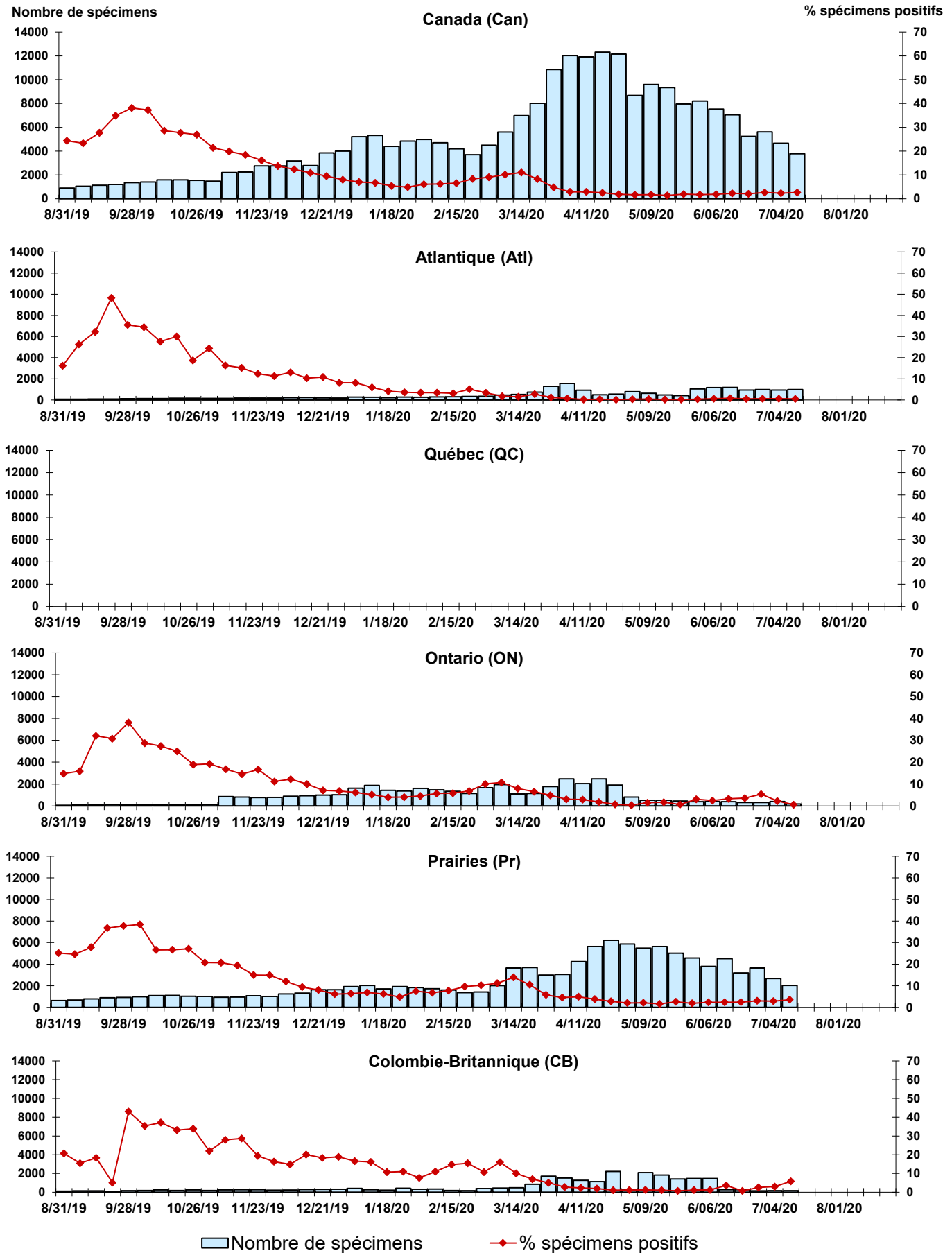
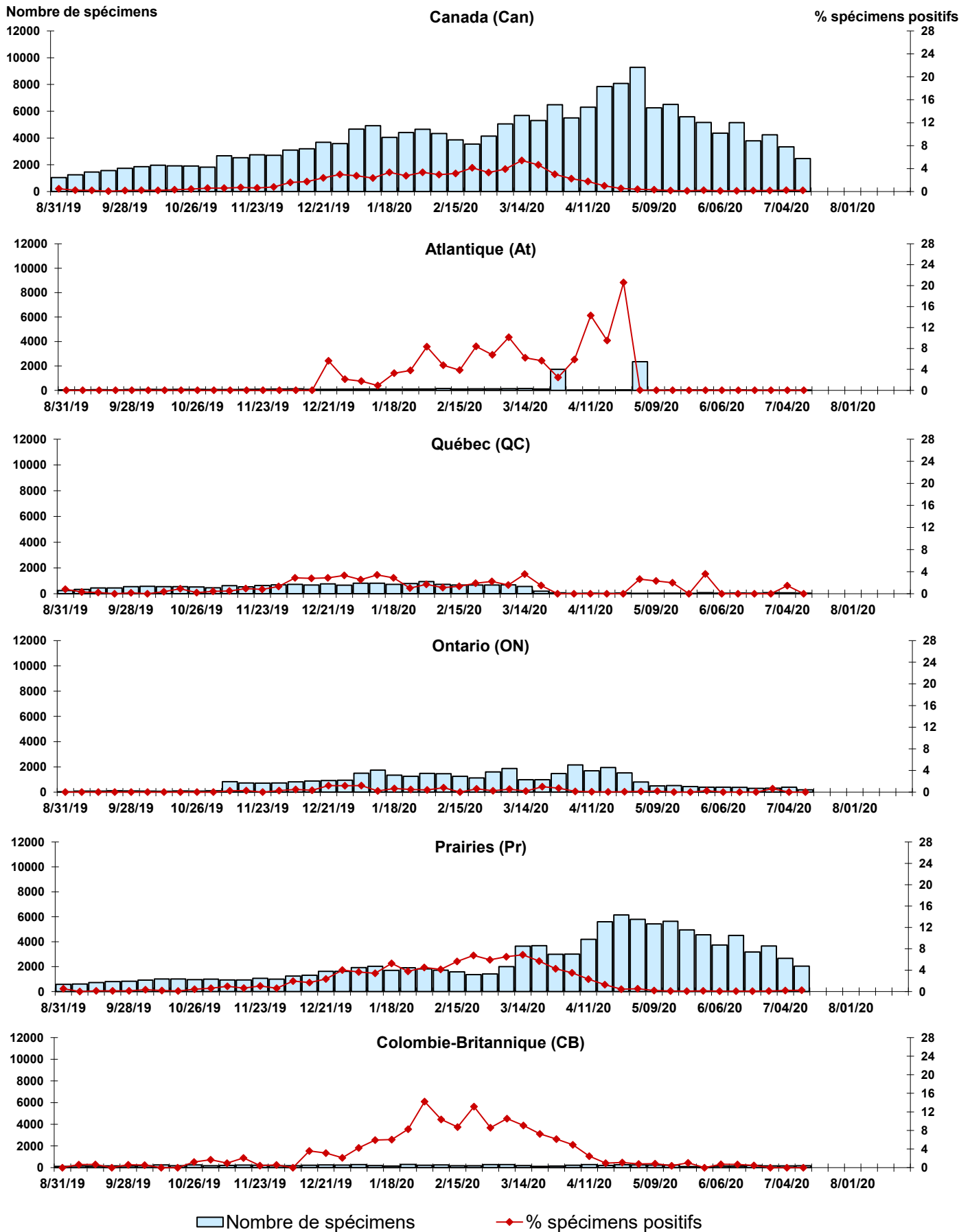


Figure 8 : Détection du virus coronavirus (coron) au Canada, spécimens positifs (%) par région et par semaine de déclaration



## Abbreviations:

A(H1N1)pdm09: Virus de la grippe A(H1N1)pdm09

A(H3): Virus de la grippe A(H3N2)

A(non sous-typé): Virus de la grippe A (non sous-typé)

Adéno: Adénovirus

CHEO: Centre hospitalier pour enfants de l'est de l'Ontario

Coron: Coronavirus

Entéro: Entérovirus

HSC: Health Sciences Centre

MPVh: métapneumovirus humain

N.D.: non disponible

P.H.O.L.: Public Health Ontario Laboratory

PIV: virus parainfluenza

Rhino: Rhinovirus

UHN: University Health Network

VRS: virus respiratoire syncytial

## Notes:

Les échantillons du Yukon (Yn), des Territoires du Nord-Ouest (T.N.-O.) et du Nunavut (Nt) sont envoyés à des laboratoires de référence dans d'autres provinces. Les résultats rapportés pour les territoires reflètent le nombre des spécimens identifiés comme provenant du Yn, T.N.-O. et Nt.

Certains délais quant à la soumission des rapports peuvent affecter les données de façon rétrospective. Par conséquent, en raison des retards des rapports, la somme des totaux hebdomadaires ne correspond pas au total cumulatif.