

# Détection de virus des voies respiratoires au Canada

## Rapport de virus des voies respiratoires, semaine 29 - se terminant le 18 juillet 2020

Le programme de Surveillance et détection de virus des voies respiratoires recueille des données à partir de certains laboratoires au Canada sur le nombre de tests effectués et le nombre de tests qui s'avèrent positifs pour l'influenza et d'autres virus respiratoires. Les données sont présentées sur une base hebdomadaire toute l'année à la Centre de l'immunisation et des maladies respiratoires infectieuses (CIMRI), Agence de la santé publique du Canada. Ces données sont également résumées dans le rapport hebdomadaire Surveillance de l'influenza.

Le nombre de détections du coronavirus indiqué dans ce Rapport de virus des voies respiratoires correspond uniquement aux coronavirus humains saisonniers, pas au nouveau coronavirus (SARS-CoV2) à l'origine de la COVID-19. Vous trouverez de plus amples renseignements sur la COVID-19 en cliquant sur ce lien : [Maladie à coronavirus \(COVID-19\) : Mise à jour sur l'éclosion.](#)

**Tableau 1 : Détection/isolement de virus des voies respiratoires pour la semaine se terminant le 18 juillet 2020 (Code hebdomadaire 202029)**

Laboratoire rapporteur	Grippe Test	A(H1N1)pdm09 Positive	A(H3) Positive	A(non sous-typé) Positive	Grippe A Positive Total	Grippe B Positive Total	VRS Test	VRS Positive	PIV Test	PIV 1 Positive	PIV 2 Positive	PIV 3 Positive	PIV 4 Positive	Autre PIV Positive	Adéno Test	Adéno Positive	MPVh Test	MPVh Positive	Entéro/Rhino Test	Entéro/Rhino Positive	Coron Test	Coron Positive
Terre-Neuve	982	0	0	0	0	0	982	0	982	1	0	0	0	0	982	1	982	0	982	1	N.A.	N.A.
Île-du-Prince-Édouard	0	0	0	0	0	0	0	0	0	0	0	0	0	0	0	0	0	0	0	0	0	0
Nouvelle-Écosse	6	0	0	0	0	0	6	0	6	0	0	0	0	0	6	0	6	0	6	0	6	0
Nouveau-Brunswick	15	0	0	0	0	0	15	0	10	0	0	0	0	0	10	0	10	0	10	0	10	0
<b>Atlantique</b>	<b>1003</b>	<b>0</b>	<b>0</b>	<b>0</b>	<b>0</b>	<b>0</b>	<b>1003</b>	<b>0</b>	<b>998</b>	<b>1</b>	<b>0</b>	<b>0</b>	<b>0</b>	<b>0</b>	<b>998</b>	<b>1</b>	<b>998</b>	<b>0</b>	<b>998</b>	<b>1</b>	<b>16</b>	<b>0</b>
Région Nord-Est	7	0	0	0	0	0	6	0	0	0	0	0	0	0	0	0	0	0	N.A.	N.A.	0	0
Québec-Chaudière-Appalaches	15	0	0	0	0	0	17	0	14	0	0	0	0	0	14	0	12	0	N.A.	N.A.	11	0
Centre-du-Québec	3	0	0	0	0	0	2	0	1	0	0	0	0	0	1	0	1	0	N.A.	N.A.	1	0
Montréal-Laval	84	0	0	0	0	0	84	0	76	1	0	0	0	0	76	1	76	0	N.A.	N.A.	76	0
Ouest du Québec	2	0	0	0	0	0	2	0	0	0	0	0	0	0	0	0	0	0	N.A.	N.A.	0	0
Montérégie	0	0	0	0	0	0	0	0	0	0	0	0	0	0	0	0	0	0	N.A.	N.A.	0	0
<b>Province de Québec</b>	<b>111</b>	<b>0</b>	<b>0</b>	<b>0</b>	<b>0</b>	<b>0</b>	<b>111</b>	<b>0</b>	<b>91</b>	<b>1</b>	<b>0</b>	<b>0</b>	<b>0</b>	<b>0</b>	<b>91</b>	<b>1</b>	<b>89</b>	<b>0</b>	<b>N.A.</b>	<b>N.A.</b>	<b>88</b>	<b>0</b>
P.H.O.L. - Ottawa	10	0	0	0	0	0	10	0	10	0	0	0	0	0	10	0	10	0	10	0	10	0
CHEO - Ottawa	0	0	0	0	0	0	0	0	0	0	0	0	0	0	0	0	0	0	0	0	0	0
P.H.O.L. - Kingston	13	0	0	0	0	0	13	0	13	0	0	0	0	0	13	0	13	0	13	0	13	0
UHN / Mount Sinai Hospital	11	0	0	0	0	0	11	0	11	0	0	0	0	0	0	0	11	0	0	0	N.A.	N.A.
P.H.O.L. - Toronto	110	0	0	0	0	0	110	0	110	0	0	0	0	0	110	1	110	0	110	0	110	0
Sick Kids Hospital - Toronto	0	0	0	0	0	0	0	0	0	0	0	0	0	0	0	0	0	0	0	0	0	0
Sunnybrook & Women's College HSC	0	0	0	0	0	0	0	0	0	0	0	0	0	0	0	0	0	0	0	0	0	0
P.H.O.L. - Sault Ste. Marie	11	0	0	0	0	0	11	0	11	0	0	0	0	0	11	0	11	0	11	0	11	0
P.H.O.L. - Timmins	0	0	0	0	0	0	0	0	0	0	0	0	0	0	0	0	0	0	0	0	0	0
St. Joseph's - London	14	0	0	0	0	0	14	0	14	0	0	0	0	0	14	0	14	0	14	0	14	0
P.H.O.L. - London	24	0	0	0	0	0	24	0	24	0	0	0	0	0	24	0	23	0	24	0	23	0
P.H.O.L. - Orillia	4	0	0	0	0	0	4	0	4	0	0	0	0	0	4	0	4	0	4	0	4	0
P.H.O.L. - Thunder Bay	11	0	0	0	0	0	11	0	11	0	0	0	0	0	11	1	11	0	11	3	11	0
P.H.O.L. - Sudbury	3	0	0	0	0	0	3	0	3	0	0	0	0	0	3	0	3	0	3	0	3	0
P.H.O.L. - Hamilton	35	0	0	0	0	0	35	0	35	0	0	0	0	0	35	0	35	0	35	0	35	0
P.H.O.L. - Peterborough	10	0	0	0	0	0	10	0	10	0	0	0	0	0	10	0	10	0	10	0	10	0
St. Joseph's - Hamilton	293	0	0	0	0	0	293	0	293	0	0	0	0	0	293	0	293	0	293	0	0	0
<b>Province de l'Ontario</b>	<b>549</b>	<b>0</b>	<b>0</b>	<b>0</b>	<b>0</b>	<b>0</b>	<b>549</b>	<b>0</b>	<b>549</b>	<b>0</b>	<b>0</b>	<b>0</b>	<b>0</b>	<b>0</b>	<b>538</b>	<b>2</b>	<b>548</b>	<b>0</b>	<b>538</b>	<b>3</b>	<b>244</b>	<b>0</b>
Manitoba	308	0	0	0	0	0	308	1	45	0	0	0	0	0	45	0	41	0	45	8	41	0
Regina	23	0	0	0	0	0	23	0	29	0	0	0	0	0	29	0	29	0	29	3	29	0
Saskatoon	0	0	0	0	0	0	0	0	0	0	0	0	0	0	0	0	0	0	0	0	0	0
Saskatchewan	23	0	0	0	0	0	23	0	29	0	0	0	0	0	29	0	29	0	29	3	29	0
Alberta	2623	0	0	0	0	0	2623	0	2623	0	2	0	0	0	2623	5	2623	0	2623	118	2623	1
<b>Prairies</b>	<b>2954</b>	<b>0</b>	<b>0</b>	<b>0</b>	<b>0</b>	<b>0</b>	<b>2954</b>	<b>1</b>	<b>2697</b>	<b>0</b>	<b>2</b>	<b>0</b>	<b>0</b>	<b>0</b>	<b>2697</b>	<b>5</b>	<b>2693</b>	<b>0</b>	<b>2697</b>	<b>129</b>	<b>2693</b>	<b>1</b>
<b>Province de la Colombie-Britannique</b>	<b>949</b>	<b>0</b>	<b>0</b>	<b>0</b>	<b>0</b>	<b>0</b>	<b>949</b>	<b>0</b>	<b>162</b>	<b>0</b>	<b>0</b>	<b>0</b>	<b>0</b>	<b>0</b>	<b>162</b>	<b>0</b>	<b>162</b>	<b>0</b>	<b>155</b>	<b>6</b>	<b>155</b>	<b>0</b>
Yukon	390	0	0	0	0	0	390	0	N.A.	N.A.	N.A.	N.A.	N.A.	N.A.	N.A.	N.A.	N.A.	N.A.	N.A.	N.A.	N.A.	N.A.
Territoires du Nord-Ouest	7	0	0	0	0	0	7	0	7	0	0	0	0	0	7	0	7	0	7	0	7	0
Nunavut	58	0	0	0	0	0	58	0	58	0	0	0	0	0	58	1	58	1	58	12	4	0
<b>Territoires</b>	<b>455</b>	<b>0</b>	<b>0</b>	<b>0</b>	<b>0</b>	<b>0</b>	<b>455</b>	<b>0</b>	<b>65</b>	<b>0</b>	<b>0</b>	<b>0</b>	<b>0</b>	<b>0</b>	<b>65</b>	<b>1</b>	<b>65</b>	<b>1</b>	<b>65</b>	<b>12</b>	<b>11</b>	<b>0</b>
<b>CANADA</b>	<b>6021</b>	<b>0</b>	<b>0</b>	<b>0</b>	<b>0</b>	<b>0</b>	<b>6021</b>	<b>1</b>	<b>4562</b>	<b>2</b>	<b>2</b>	<b>0</b>	<b>0</b>	<b>0</b>	<b>4551</b>	<b>10</b>	<b>4555</b>	<b>1</b>	<b>4453</b>	<b>151</b>	<b>3207</b>	<b>1</b>

Les échantillons du Yukon (Yn), des Territoires du Nord-Ouest (T.N.-O.) et du Nunavut (Nt) sont envoyés à des laboratoires de référence dans d'autres provinces. Les résultats soumis reflètent les données des spécimens des provinces et territoires suivants : Yn, T.N.-O. et Nt. □

Les résultats de la Colombie-Britannique comprennent des spécimens provenant des sites suivants: BC Children's and Women's Hospital, Children's and Women's Hospital Laboratory, Fraser Health Medical Microbiology Laboratory, Island Health, Providence Health Care, Powell River Hospital, St. Paul's Hospital, Vancouver General Hospital, Victoria General Hospital, Victoria Coastal Health, B.C.C.U.C. Public Health Laboratory, Interior Health Authority Sites et Northern Health Authority Sites.

Certains délais quant à la soumission des rapports peuvent affecter les données de façon rétrospective.

Pour la Colombie-Britannique, seuls les chiffres des échantillons de grippe A sous-typés sont inclus dans le nombre hebdomadaire de détections de la grippe ainsi, la somme des résultats positifs pour A (H1N1) pdm09, A (H3) et A (UnS) peut ne pas correspondre à la somme des résultats positifs pour la grippe A totale.

Tableau 2 : Détection/isolement de virus des voies respiratoires pour la période du 25 août 2019 - 18 juillet 2020 (Code hebdomadaire 201935-202029)

Laboratoire rapporteur	Grippe Test	A(H1N1)pdm09 Positive	A(H3) Positive	A(non sous-typé) Positive	Grippe A Positive Total	Grippe B Positive Total	VRS Test	VRS Positive	PIV Test	PIV 1 Positive	PIV 2 Positive	PIV 3 Positive	PIV 4 Positive	Autre PIV Positive	Adéno Test	Adéno Positive	MPVh Test	MPVh Positive	Entéro/Rhino Test	Entéro/Rhino Positive	Coron Test	Coron Positive
Terre-Neuve	19346	8	33	167	208	513	19346	337	19346	149	2	13	0	0	19346	124	19346	190	19346	394	N.A.	N.A.
Ile-du-Prince-Édouard	1268	0	0	144	144	78	1268	146	48	1	0	0	1	0	48	0	46	0	48	16	48	2
Nouvelle-Écosse	6691	3	2	196	201	248	6794	625	661	13	1	3	5	0	695	12	695	11	695	77	708	14
Nouveau-Brunswick	11891	61	29	957	1047	1292	11832	1077	2469	53	7	0	13	0	2469	63	2469	16	2469	290	6421	125
<b>Atlantique</b>	<b>39196</b>	<b>72</b>	<b>64</b>	<b>1464</b>	<b>1600</b>	<b>2131</b>	<b>39240</b>	<b>2185</b>	<b>22524</b>	<b>216</b>	<b>10</b>	<b>16</b>	<b>19</b>	<b>0</b>	<b>22558</b>	<b>199</b>	<b>22556</b>	<b>217</b>	<b>22558</b>	<b>777</b>	<b>7177</b>	<b>141</b>
Région Nord-Est	9282	0	0	1136	1136	1323	7953	645	0	0	0	0	0	0	0	0	0	0	N.A.	N.A.	0	0
Québec-Chaudière-Appalaches	14057	0	0	1900	1900	1829	13972	1318	2784	31	4	3	14	0	2831	80	2225	25	N.A.	N.A.	2165	35
Centre-du-Québec	19017	0	0	2909	2909	2395	15318	1385	60	0	0	1	0	0	60	0	60	0	N.A.	N.A.	60	1
Montréal-Laval	38495	0	0	4023	4023	2411	37341	2399	17208	146	5	35	13	0	17208	524	16744	270	N.A.	N.A.	17054	265
Ouest du Québec	12604	0	0	1745	1745	1278	11756	1089	0	0	0	0	0	0	0	0	0	0	N.A.	N.A.	0	0
Montérégie	8520	0	0	1133	1133	791	8292	610	0	0	0	0	0	0	0	0	0	0	N.A.	N.A.	0	0
<b>Province de Québec</b>	<b>101975</b>	<b>0</b>	<b>0</b>	<b>12846</b>	<b>12846</b>	<b>10027</b>	<b>94632</b>	<b>7446</b>	<b>20052</b>	<b>177</b>	<b>9</b>	<b>39</b>	<b>27</b>	<b>0</b>	<b>20099</b>	<b>604</b>	<b>19029</b>	<b>295</b>	<b>N.A.</b>	<b>N.A.</b>	<b>19279</b>	<b>301</b>
P.H.O.L. - Ottawa	1904	108	61	3	172	71	1895	86	1870	2	0	0	0	0	1870	18	1856	61	1714	78	1699	0
CHEO - Ottawa	10199	3	0	663	666	465	10199	692	1070	17	0	5	10	5	1070	20	1070	20	1073	170	1061	31
P.H.O.L. - Kingston	1608	62	27	4	93	23	1586	68	1582	1	0	0	0	0	1582	17	1573	60	1413	64	1400	0
UHN / Mount Sinai Hospital	12066	9	0	651	660	218	12066	348	672	7	2	10	2	0	0	0	766	16	0	0	N.A.	N.A.
P.H.O.L. - Toronto	18664	1349	144	36	1529	355	18200	416	18121	34	0	3	0	0	18121	158	17901	440	15577	811	15337	0
Sick Kids Hospital - Toronto	2407	104	13	99	216	168	1936	208	1936	26	5	8	27	0	1936	53	1936	48	1936	366	1936	92
Sunnybrook & Women's College HSC	3456	0	0	124	124	25	3456	64	3456	9	0	17	0	0	3197	11	3316	35	3316	66	120	0
P.H.O.L. - Sault Ste. Marie	621	20	0	0	20	8	597	28	598	1	0	0	0	0	598	5	595	33	547	14	544	0
P.H.O.L. - Timmins	695	65	3	2	70	12	663	32	666	0	0	0	0	0	666	1	663	30	638	5	633	0
St. Joseph's - London	4738	0	0	238	238	114	4736	334	1702	19	4	3	14	0	1702	24	1702	33	925	112	850	22
P.H.O.L. - London	5437	309	112	9	430	145	5402	250	5388	8	0	0	0	0	5390	49	5346	180	4932	296	4878	0
P.H.O.L. - Orillia	1700	81	31	3	115	33	1697	89	1694	4	0	0	0	0	1694	8	1689	50	1503	81	1496	0
P.H.O.L. - Thunder Bay	1481	82	17	9	108	45	1479	64	1479	0	0	1	0	1	1479	21	1468	52	1431	110	1419	0
P.H.O.L. - Sudbury	935	29	14	4	47	15	929	45	930	0	0	1	0	0	930	9	920	14	858	28	847	0
P.H.O.L. - Hamilton	5212	286	39	12	337	117	5063	164	5044	10	1	0	0	0	5044	69	5023	139	4449	339	4424	0
P.H.O.L. - Peterborough	1278	66	4	1	71	10	1269	33	1268	3	0	0	0	0	1267	10	1263	47	1013	77	1006	0
St. Joseph's - Hamilton	32799	0	0	1617	1617	806	32799	1275	32799	119	6	26	0	0	32799	274	32799	461	32799	1294	0	0
<b>Province de l'Ontario</b>	<b>105200</b>	<b>2573</b>	<b>465</b>	<b>3475</b>	<b>6513</b>	<b>2630</b>	<b>103972</b>	<b>4196</b>	<b>80275</b>	<b>260</b>	<b>18</b>	<b>74</b>	<b>53</b>	<b>6</b>	<b>79345</b>	<b>747</b>	<b>79886</b>	<b>1719</b>	<b>74124</b>	<b>3911</b>	<b>37650</b>	<b>145</b>
Manitoba	23773	174	134	1340	1648	889	23435	1009	4390	48	9	4	8	0	4390	61	3235	59	4390	508	2802	79
Regina	14088	43	26	1195	1264	665	14097	1043	6268	149	16	6	31	0	6268	101	6191	205	6268	895	6268	151
Saskatoon	4455	0	0	318	318	235	4455	182	4519	98	12	6	7	0	4519	66	4522	27	4519	530	4519	45
Saskatchewan	18543	43	26	1513	1582	900	18552	1225	10787	247	28	12	38	0	10787	167	10713	232	10787	1425	10787	196
Alberta	108059	1741	1287	1346	4374	3417	100605	0	100605	496	105	99	271	0	100605	912	100605	1631	100605	6314	100605	1745
<b>Prairies</b>	<b>150375</b>	<b>1958</b>	<b>1447</b>	<b>4199</b>	<b>7604</b>	<b>5206</b>	<b>142592</b>	<b>2234</b>	<b>115782</b>	<b>791</b>	<b>142</b>	<b>115</b>	<b>317</b>	<b>0</b>	<b>115782</b>	<b>1140</b>	<b>114553</b>	<b>1922</b>	<b>115782</b>	<b>8247</b>	<b>114194</b>	<b>2020</b>
<b>Province de la Colombie-Britannique</b>	<b>89911</b>	<b>277</b>	<b>244</b>	<b>1852</b>	<b>4091</b>	<b>2575</b>	<b>89551</b>	<b>2771</b>	<b>26739</b>	<b>185</b>	<b>60</b>	<b>38</b>	<b>52</b>	<b>86</b>	<b>26865</b>	<b>169</b>	<b>26679</b>	<b>691</b>	<b>25982</b>	<b>1821</b>	<b>9349</b>	<b>316</b>
Yukon	8651	4	8	55	73	45	8651	23	N.A.	N.A.	N.A.	N.A.	N.A.	N.A.	N.A.	N.A.	N.A.	N.A.	N.A.	N.A.	N.A.	N.A.
Territoires du Nord-Ouest	1603	90	19	1	110	191	1592	0	1592	14	2	13	13	0	1592	22	1592	90	1592	197	1592	77
Nunavut	1514	5	14	42	61	73	1511	53	1511	36	4	1	6	0	1511	33	1511	74	1511	232	320	41
<b>Territoires</b>	<b>11768</b>	<b>99</b>	<b>41</b>	<b>98</b>	<b>244</b>	<b>309</b>	<b>11754</b>	<b>76</b>	<b>3103</b>	<b>50</b>	<b>6</b>	<b>14</b>	<b>19</b>	<b>0</b>	<b>3103</b>	<b>55</b>	<b>3103</b>	<b>164</b>	<b>3103</b>	<b>429</b>	<b>1912</b>	<b>118</b>
<b>CANADA</b>	<b>498425</b>	<b>4979</b>	<b>2261</b>	<b>23934</b>	<b>32898</b>	<b>22878</b>	<b>481741</b>	<b>18908</b>	<b>268475</b>	<b>1679</b>	<b>245</b>	<b>296</b>	<b>487</b>	<b>92</b>	<b>267752</b>	<b>2914</b>	<b>265806</b>	<b>5008</b>	<b>241549</b>	<b>15185</b>	<b>189561</b>	<b>3041</b>

Les échantillons du Yukon (Yn), des Territoires du Nord-Ouest (T.N.-O.) et du Nunavut (Nt) sont envoyés à des laboratoires de référence dans d'autres provinces. Les résultats soumis reflètent les données des spécimens des provinces et territoires suivants : Yn, T.N.-O. et Nt. □

Certains délais quant à la soumission des rapports peuvent affecter les données de façon rétrospective. Par conséquent, en raison des retards des rapports, la somme des totaux hebdomadaires ne correspond pas au total cumulé.

Les résultats de la Colombie-Britannique comprennent des spécimens provenant des sites suivants: BC Children's and Women's Hospital, Children's and Women's Hospital Laboratory, Fraser Health Medical Microbiology Laboratory, Island Health, Providence Health Care, Powell River Hospital, St. Paul's Hospital, Vancouver General Hospital, Victoria General Hospital, Victoria Coastal Health, BCCDC Public Health Laboratory, Interior Health Authority sites et Northern Health Authority sites.

Pour la Colombie-Britannique, seuls les chiffres des échantillons de grippe A sous-typés sont inclus dans le nombre hebdomadaire de détections de la grippe ainsi, la somme des résultats positifs pour A (H1N1) pdm09, A (H3) et A (UnS) peut ne pas correspondre à la somme des résultats positifs pour la grippe A totale.

Figure 1 : Nombre de tests de laboratoire positifs pour les autres virus respiratoires, par semaine de surveillance, Canada, 2019-2020

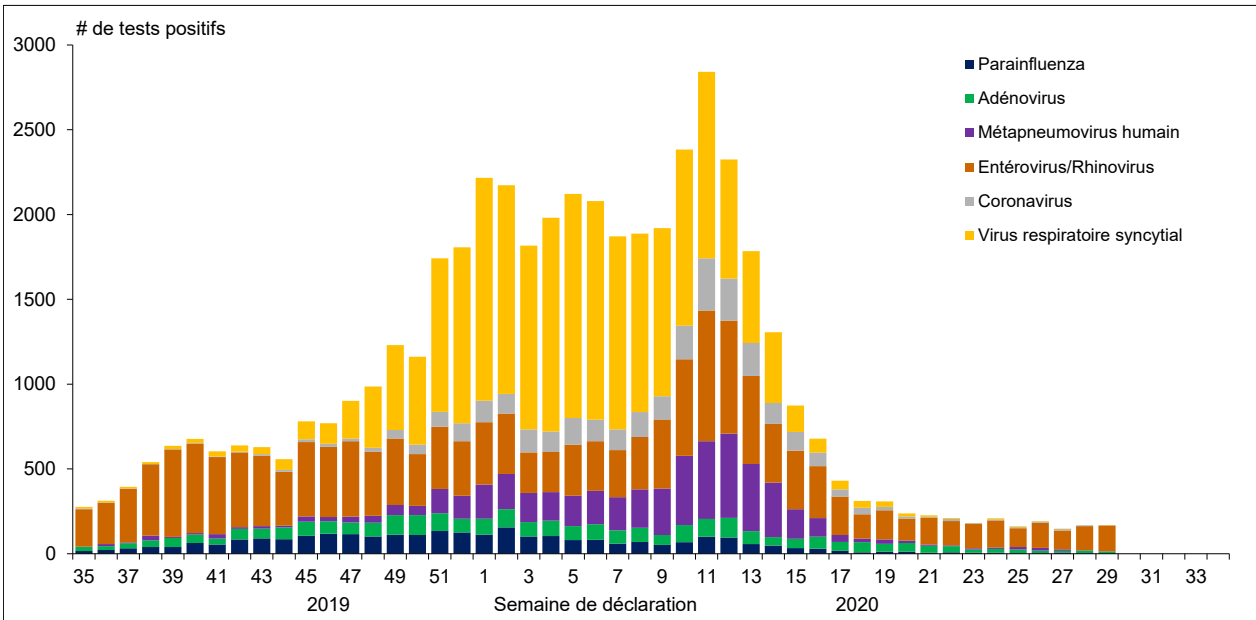


Figure 2 : Détection du virus grippal au Canada, spécimens positifs (%) par région et par semaine de déclaration

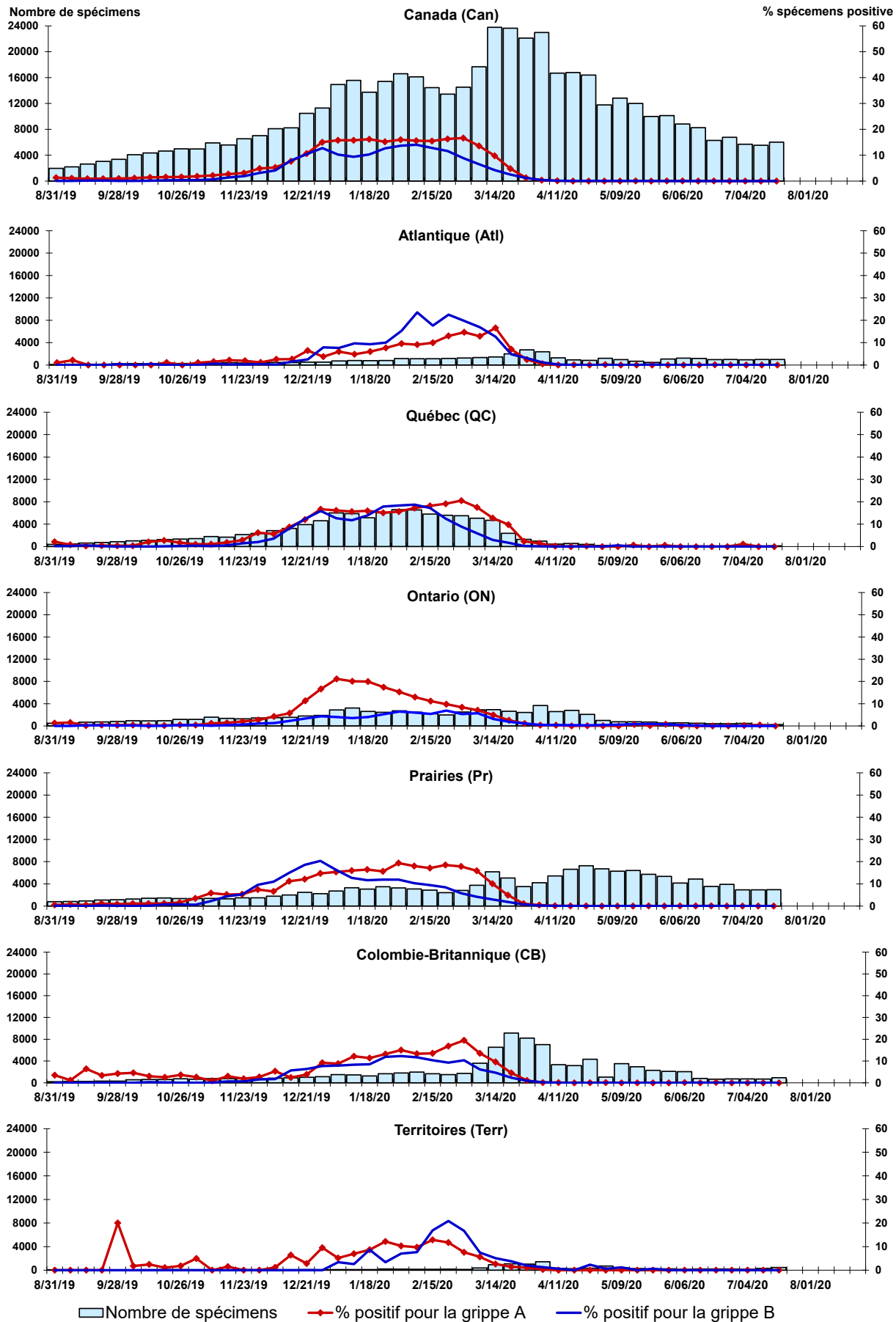


Figure 3 : Détection du virus respiratoire syncytial (VRS) au Canada, spécimens positifs (%) par région et par semaine de déclaration

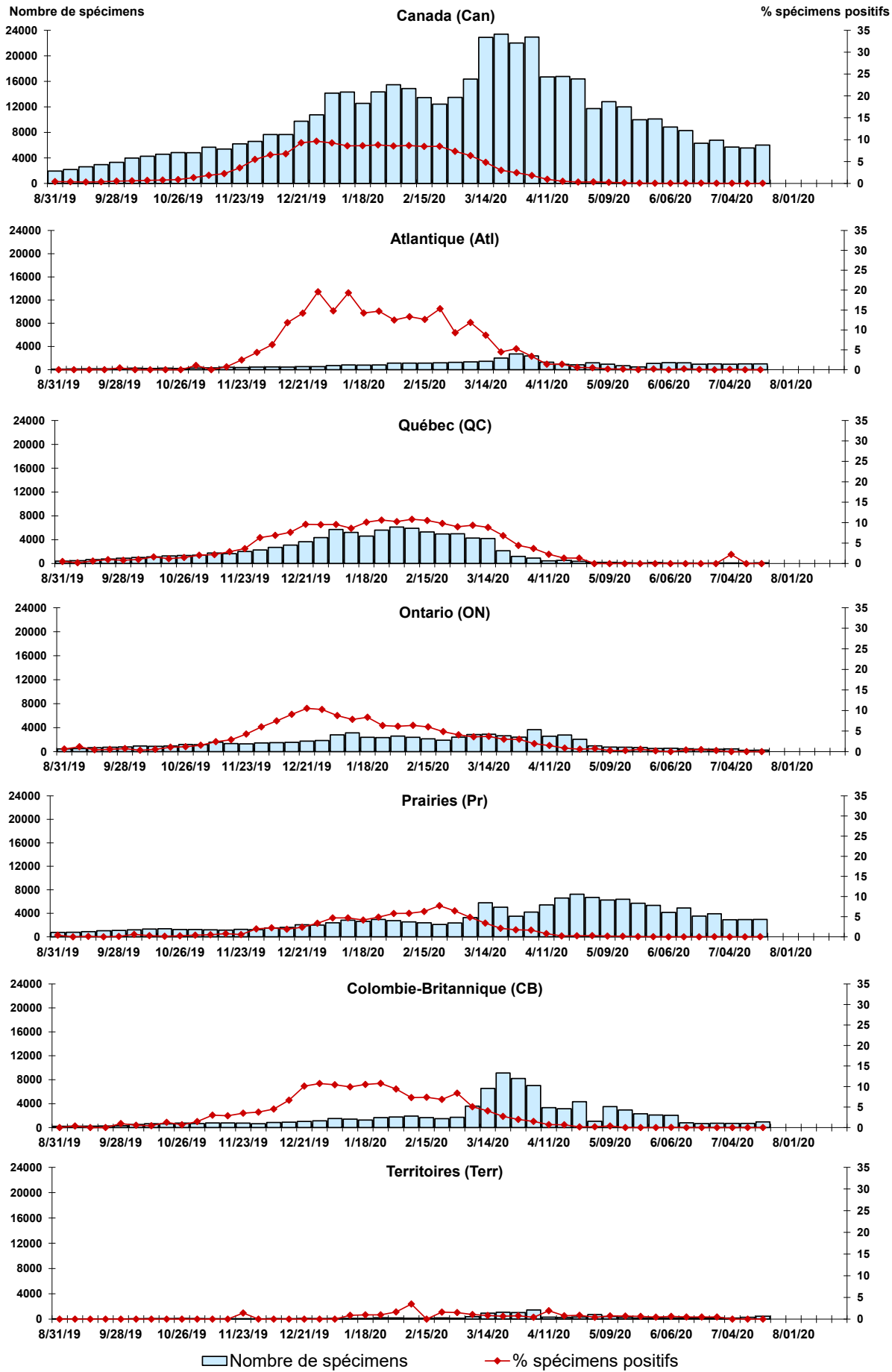


Figure 4 : Détection du virus parainfluenza (PIV) au Canada, spécimens positifs (%) par région et par semaine de déclaration

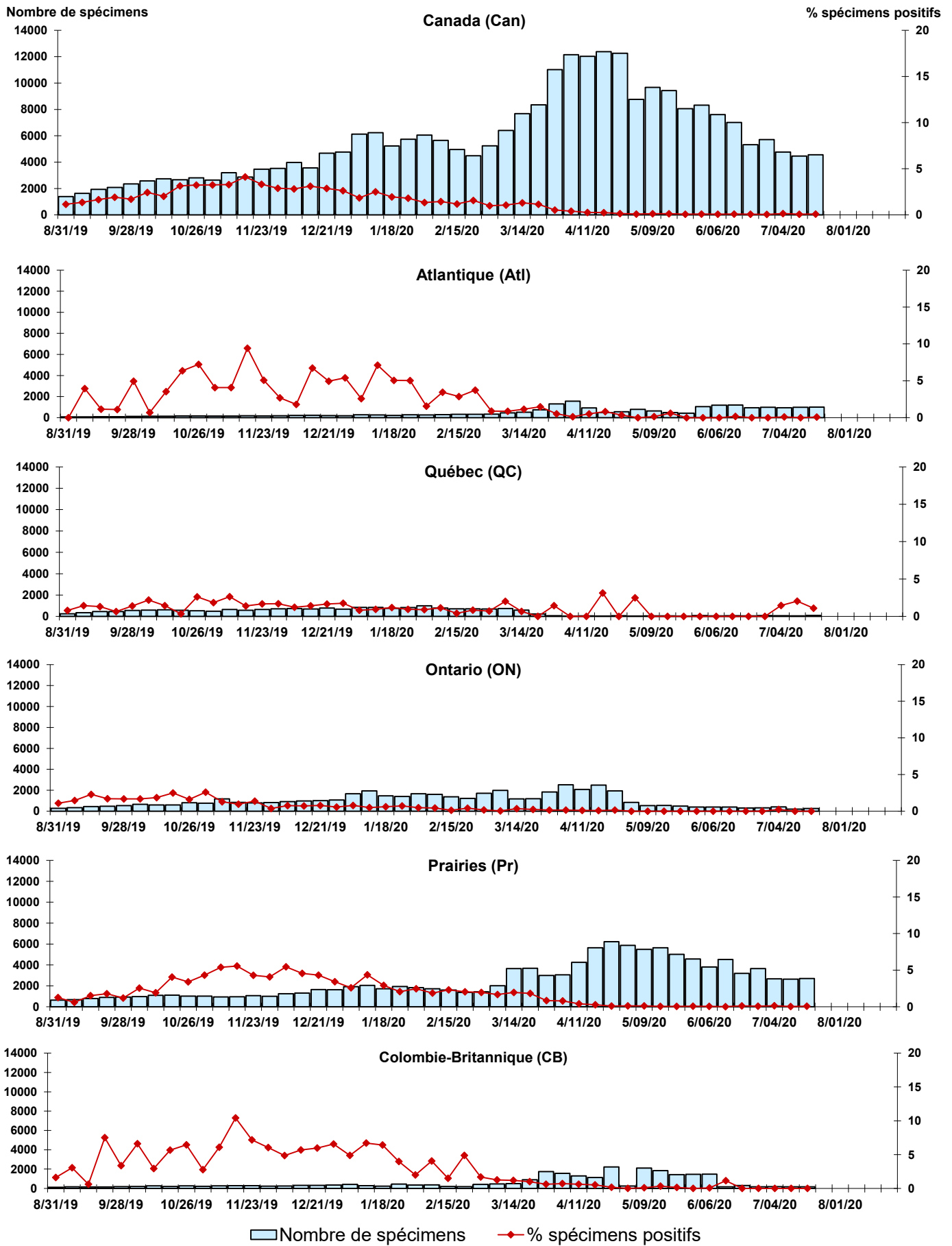


Figure 5 : Détection du virus adénovirus au Canada, spécimens positifs (%) par région et par semaine de déclaration

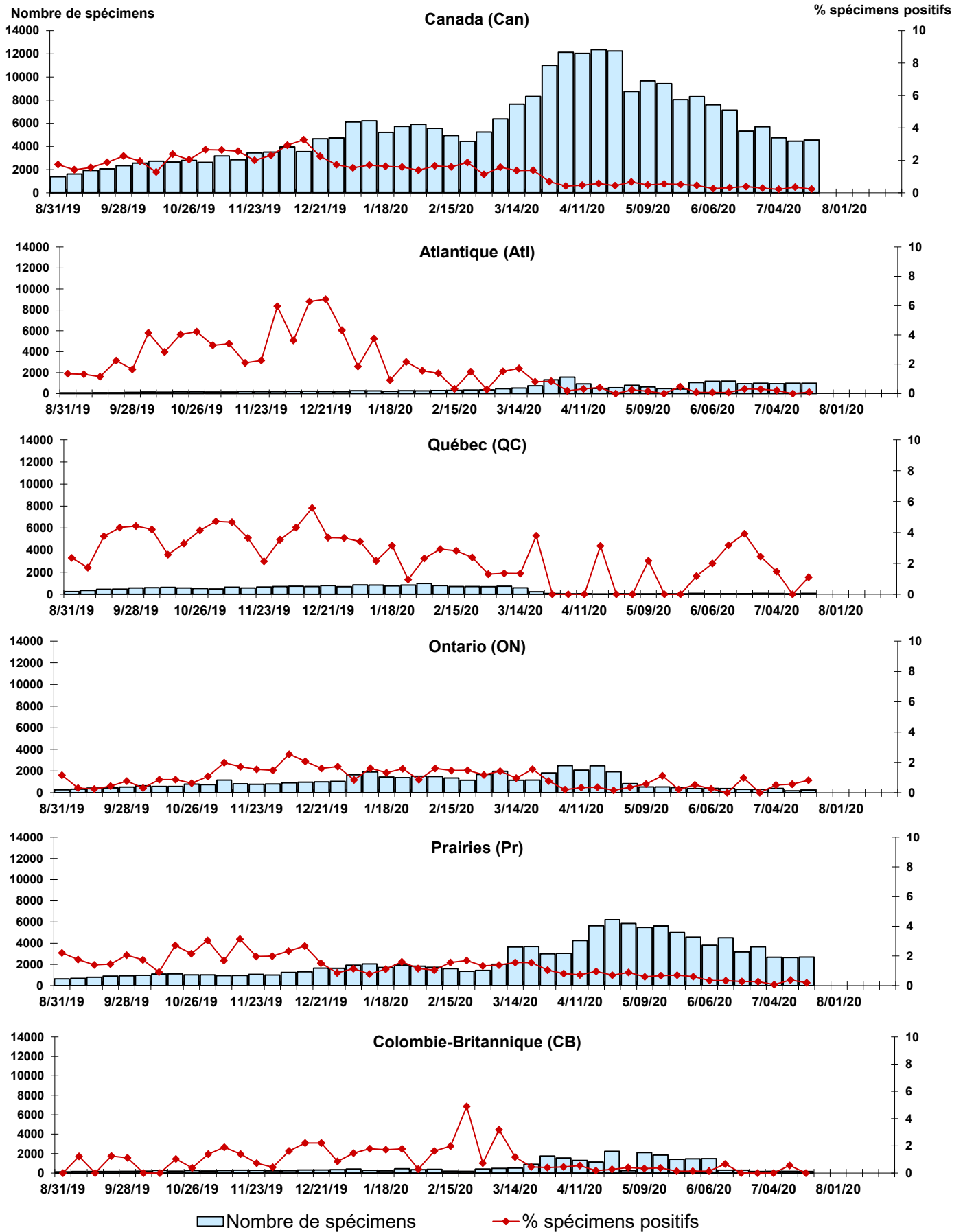


Figure 6 : Détection de métapneumovirus (MPVh) au Canada, spécimens positifs (%) par région et par semaine de déclaration

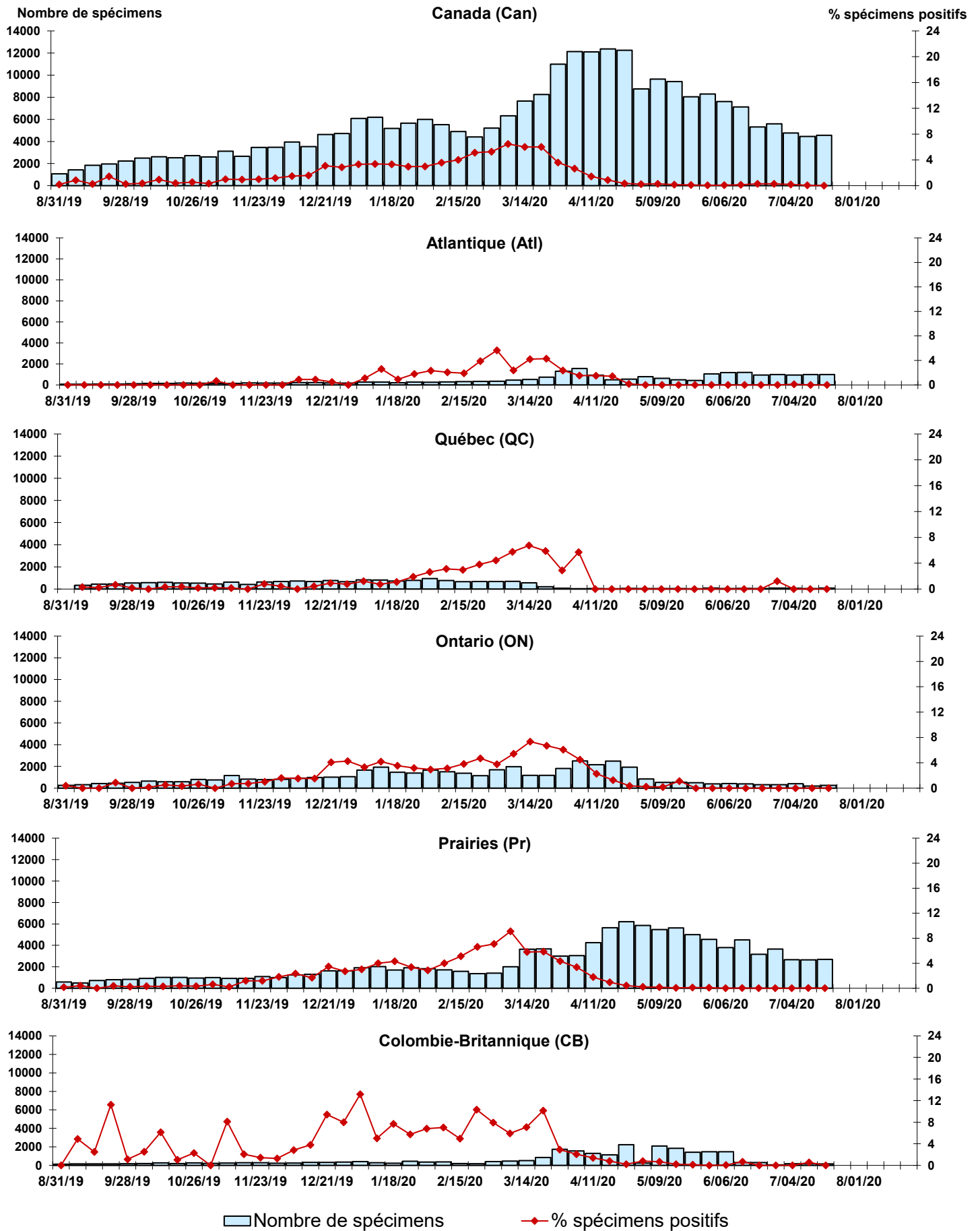




Figure 7 : Détection du virus entérovirus/rhinovirus (entéro/rhino) au Canada, spécimens positifs (%) par région et par semaine de déclarati

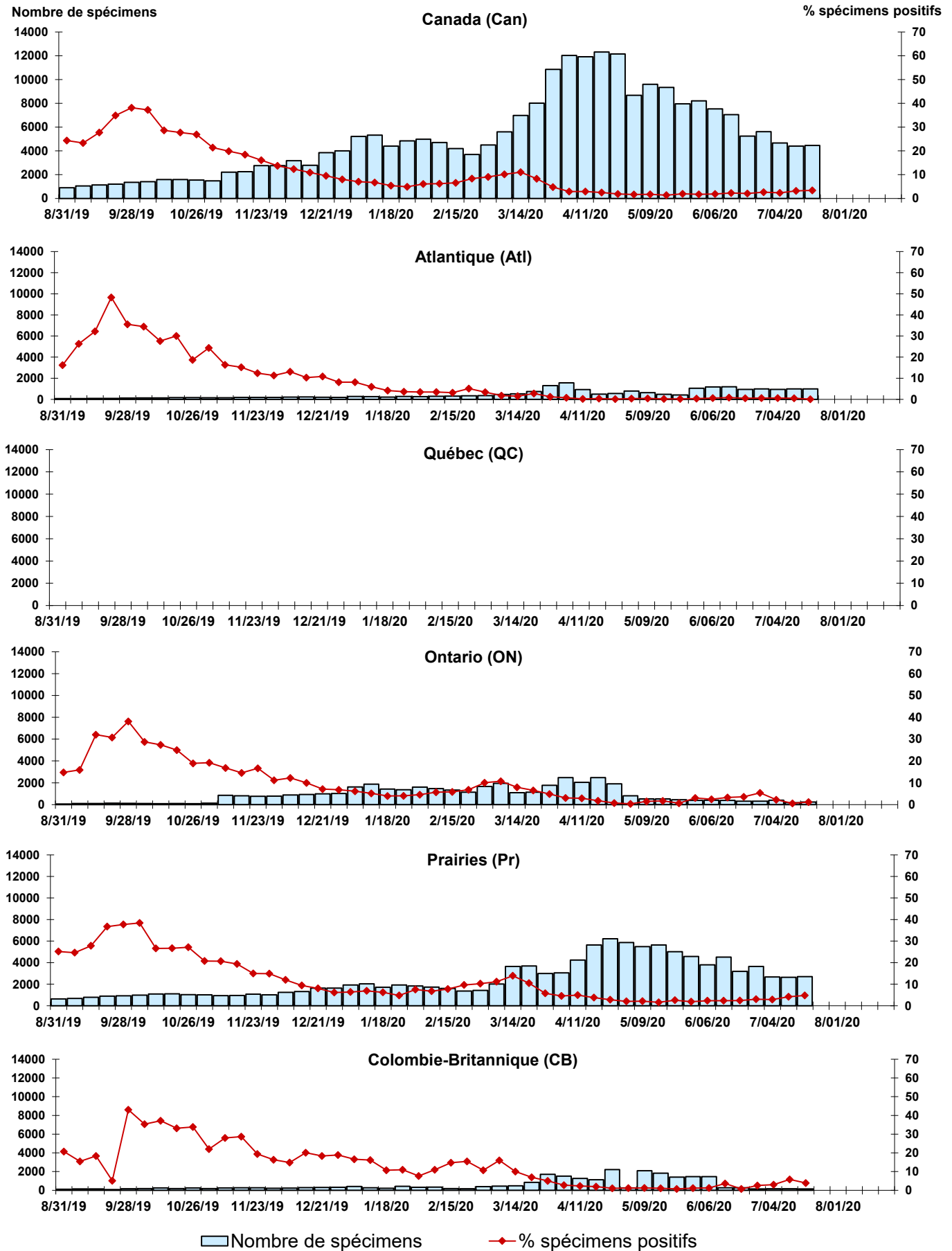
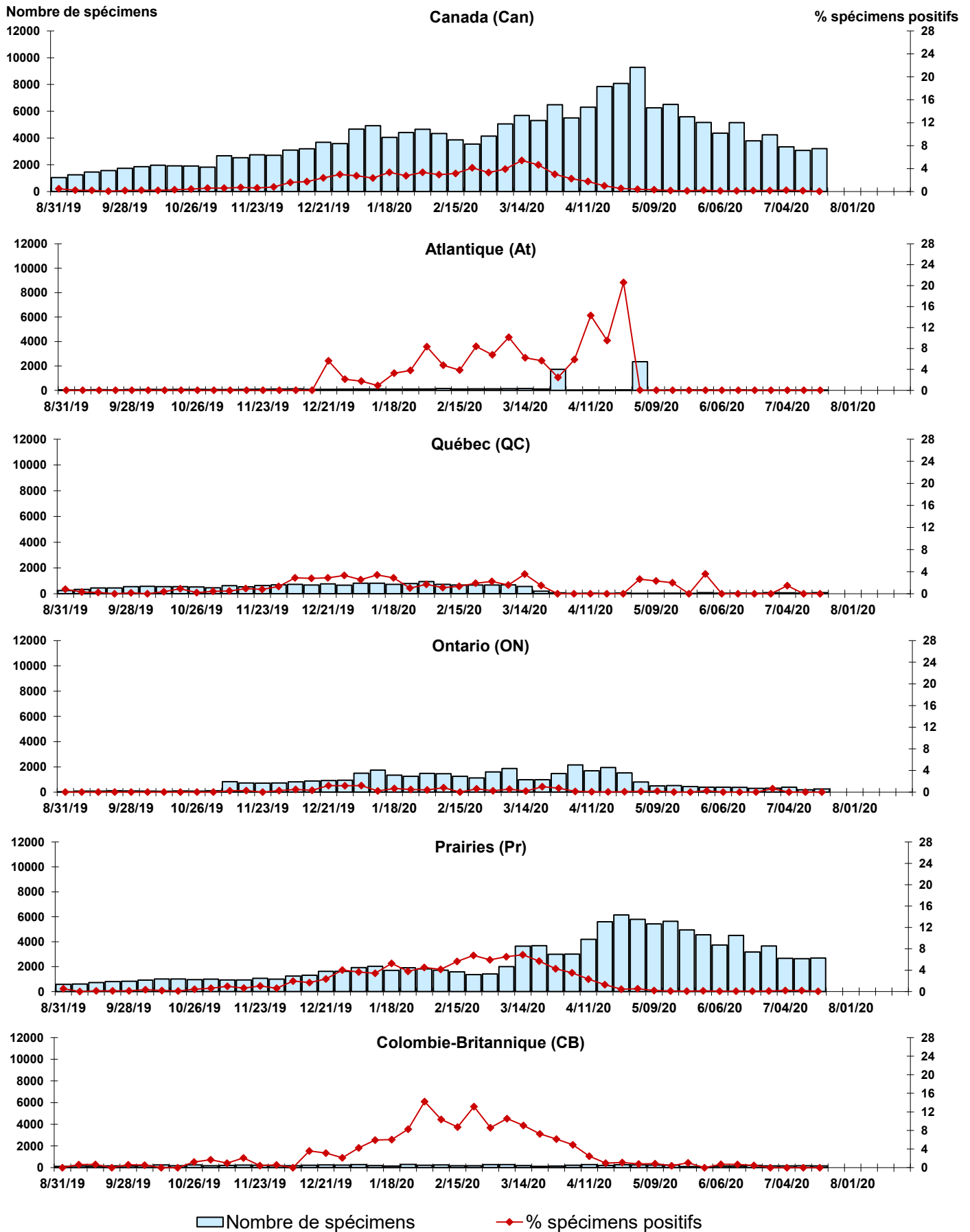


Figure 8 : Détection du virus coronavirus (coron) au Canada, spécimens positifs (%) par région et par semaine de déclaration



## Abbreviations:

A(H1N1)pdm09: Virus de la grippe A(H1N1)pdm09

A(H3): Virus de la grippe A(H3N2)

A(non sous-typé): Virus de la grippe A (non sous-typé)

Adéno: Adénovirus

CHEO: Centre hospitalier pour enfants de l'est de l'Ontario

Coron: Coronavirus

Entéro: Entérovirus

HSC: Health Sciences Centre

MPVh: métapneumovirus humain

N.D.: non disponible

P.H.O.L.: Public Health Ontario Laboratory

PIV: virus parainfluenza

Rhino: Rhinovirus

UHN: University Health Network

VRS: virus respiratoire syncytial

## Notes:

Les échantillons du Yukon (Yn), des Territoires du Nord-Ouest (T.N.-O.) et du Nunavut (Nt) sont envoyés à des laboratoires de référence dans d'autres provinces. Les résultats rapportés pour les territoires reflètent le nombre des spécimens identifiés comme provenant du Yn, T.N.-O. et Nt.

Certains délais quant à la soumission des rapports peuvent affecter les données de façon rétrospective. Par conséquent, en raison des retards des rapports, la somme des totaux hebdomadaires ne correspond pas au total cumulatif.