

Détection de virus des voies respiratoires au Canada

Rapport de virus des voies respiratoires, semaine 03 - se terminant le 18 janvier 2020

Le programme de Surveillance et détection de virus des voies respiratoires recueille des données à partir de certains laboratoires au Canada sur le nombre de tests effectués et le nombre de tests qui s'avèrent positifs pour l'influenza et d'autres virus respiratoires. Les données sont présentées sur une base hebdomadaire toute l'année à la Centre de l'immunisation et des maladies respiratoires infectieuses (CIMRI), Agence de la santé publique du Canada. Ces données sont également résumées dans le rapport hebdomadaire Surveillance de l'influenza.

Tableau 1 : Détection/isolement de virus des voies respiratoires pour la semaine se terminant le 18 janvier 2020 (Code hebdomadaire 202003)

Laboratoire rapporteur	Grippe Test	A(H1N1)pdm09 Positive	A(H3) Positive	A(non sous-typé) Positive	Grippe A Positive Total	Grippe B Positive Total	VRS Test	VRS Positive	PIV Test	PIV 1 Positive	PIV 2 Positive	PIV 3 Positive	PIV 4 Positive	Autre PIV Positive	Adéno Test	Adéno Positive	MPVh Test	MPVh Positive	Entéro/Rhino Test	Entéro/Rhino Positive	Coron Test	Coron Positive
Terre-Neuve	125	0	0	8	8	10	125	10	125	8	0	0	0	0	125	1	125	2	125	3	N.A.	N.A.
Île-du-Prince-Édouard	36	0	0	2	2	1	36	2	1	0	0	0	0	0	1	0	1	0	1	0	1	0
Nouvelle-Écosse	133	0	0	5	5	4	135	26	12	0	0	0	0	0	12	0	12	0	12	2	12	0
Nouveau-Brunswick	509	4	2	27	33	59	509	76	79	3	0	0	0	0	79	1	79	0	79	4	79	3
Atlantique	803	4	2	42	48	74	805	114	217	11	0	0	0	0	217	2	217	2	217	9	92	3
Région Nord-Est	370	0	0	39	39	47	297	17	0	0	0	0	0	0	0	0	0	0	N.A.	N.A.	0	0
Québec-Chaudière-Appalaches	481	0	0	90	90	135	464	99	107	2	0	1	1	0	109	5	84	0	N.A.	N.A.	84	3
Centre-du-Québec	1256	0	0	215	215	185	1047	111	0	0	0	0	0	0	0	0	0	0	N.A.	N.A.	0	0
Montréal-Laval	1773	0	0	300	300	187	1671	108	694	3	0	1	1	0	694	19	687	8	N.A.	N.A.	687	18
Ouest du Québec	676	0	0	101	101	100	629	79	0	0	0	0	0	0	0	0	0	0	N.A.	N.A.	0	0
Montréal	483	0	0	73	73	61	390	51	0	0	0	0	0	0	0	0	0	0	N.A.	N.A.	0	0
Province de Québec	5039	0	0	818	818	715	4498	465	801	5	0	2	2	0	803	24	771	8	N.A.	N.A.	771	21
P.H.O.L. - Ottawa	37	2	4	0	6	1	37	6	37	0	0	0	0	0	37	1	37	0	37	2	37	0
CHEO - Ottawa	332	0	0	51	51	21	332	43	24	0	0	0	0	0	24	0	24	2	24	0	24	4
P.H.O.L. - Kingston	43	3	1	0	4	2	43	5	43	0	0	0	0	0	43	2	43	6	43	0	43	0
UHN / Mount Sinai Hospital	491	0	0	67	67	13	491	30	18	0	1	0	0	0	0	0	18	0	0	0	N.A.	N.A.
P.H.O.L. - Toronto	625	201	9	7	217	14	526	28	526	0	0	0	0	0	526	8	524	17	526	18	524	0
Sick Kids Hospital - Toronto	63	9	1	0	10	3	63	12	63	0	0	0	0	0	63	2	63	1	63	7	63	5
Sunnybrook & Women's College HSC	84	0	0	12	12	1	84	1	84	1	0	1	0	0	84	0	84	1	84	0	0	0
P.H.O.L. - Sault Ste. Marie	16	3	0	0	3	0	16	0	16	0	0	0	0	0	16	1	16	0	16	0	16	0
P.H.O.L. - Timmins	28	9	1	0	10	0	22	3	22	0	0	0	0	0	22	0	22	1	22	0	22	0
St. Joseph's - London	193	0	0	19	19	7	193	25	45	1	0	0	5	0	45	0	45	1	21	1	21	0
P.H.O.L. - London	191	13	11	0	24	7	190	17	190	0	0	0	0	0	190	1	190	14	190	4	190	0
P.H.O.L. - Orillia	82	7	0	0	7	1	82	11	82	0	0	0	0	0	82	0	82	0	82	5	82	0
P.H.O.L. - Thunder Bay	40	6	2	2	10	2	40	4	40	0	0	0	0	0	40	2	40	1	40	2	40	0
P.H.O.L. - Sudbury	36	3	1	2	6	1	36	2	36	0	0	0	0	0	36	0	36	3	36	3	36	0
P.H.O.L. - Hamilton	222	33	5	1	39	14	209	11	209	0	0	0	0	0	209	2	209	3	209	12	209	0
P.H.O.L. - Peterborough	33	5	0	0	5	0	33	2	33	0	0	0	0	0	33	0	32	2	33	3	32	0
St. Joseph's - Hamilton	786	0	0	182	182	53	786	64	786	6	1	0	0	0	786	16	786	14	786	35	0	0
Province de l'Ontario	3302	294	35	343	672	140	3183	264	2254	8	2	1	5	0	2236	35	2251	66	2212	92	1339	9
Manitoba	710	12	3	112	127	64	685	52	109	0	0	0	0	0	109	0	97	1	109	13	97	1
Regina	454	0	0	108	108	56	454	22	229	8	2	0	3	0	229	4	229	13	229	23	229	8
Saskatoon	220	0	0	12	12	13	220	24	220	2	0	0	0	0	220	1	220	1	220	7	220	3
Saskatchewan	674	0	0	120	120	69	674	46	449	10	2	0	3	0	449	5	449	14	449	30	449	11
Alberta	1440	77	74	73	224	190	1078	0	1078	18	0	0	12	0	1078	12	1078	49	1078	60	1078	78
Prairies	2824	89	77	305	471	323	2437	98	1636	28	2	0	15	0	1638	17	1624	64	1636	103	1624	90
Province de la Colombie-Britannique	1258	5	2	44	143	107	1248	131	234	5	2	2	1	5	234	4	234	18	215	23	149	9
Yukon	60	0	0	4	4	1	60	0	N.A.	N.A.	N.A.	N.A.	N.A.	N.A.	N.A.	N.A.	N.A.	N.A.	N.A.	N.A.	N.A.	N.A.
Territoires du Nord-Ouest	25	3	0	0	3	7	25	0	25	0	0	0	0	0	25	1	25	5	25	3	25	2
Nunavut	12	0	0	2	2	1	12	1	12	1	0	0	0	0	12	0	12	0	12	4	0	0
Territoires	97	3	0	6	9	9	97	1	37	1	0	0	0	0	37	1	37	5	37	7	25	2
CANADA	13323	395	116	1558	2161	1368	12268	1073	5179	58	6	5	23	5	5163	83	5134	163	4317	234	4000	134

Les échantillons du Yukon (Yn), des Territoires du Nord-Ouest (T.N.-O.) et du Nunavut (Nt) sont envoyés à des laboratoires de référence dans d'autres provinces. Les résultats soumis reflètent les données des spécimens des provinces et territoires suivants : Yn, T.N.-O. et Nt. □

Les résultats de la Colombie-Britannique comprennent des spécimens provenant des sites suivants: BC Children's and Women's Hospital, Children's and Women's Hospital Laboratory, Fraser Health Medical Microbiology Laboratory, Island Health, Providence Health Care, Powell River Hospital, St. Paul's Hospital, Vancouver General Hospital, Victoria Coastal Health, BCCDC Public Health Laboratory, Interior Health Authority sites et Northern Health Authority sites.

Certains délais quant à la soumission des rapports peuvent affecter les données de façon rétrospective.

Pour la Colombie-Britannique, seuls les chiffres des échantillons de grippe A sous-typés sont inclus dans le nombre hebdomadaire de détections de la grippe ainsi, la somme des résultats positifs pour A (H1N1) pdm09, A (H3) et A (UnS) peut ne pas correspondre à la somme des résultats positifs pour la grippe A totale.

Tableau 2 : Détection/isolement de virus des voies respiratoires pour la période du 25 août 2019 - 18 janvier 2020 (Code hebdomadaire 201935-202003)

Laboratoire rapporteur	Grippe Test	A(H1N1)pdm09 Positive	A(H3) Positive	A(non sous-typé) Positive	Grippe A Positive Total	Grippe B Positive Total	VRS Test	VRS Positive	PIV Test	PIV 1 Positive	PIV 2 Positive	PIV 3 Positive	PIV 4 Positive	Autre PIV Positive	Adéno Test	Adéno Positive	MPVh Test	MPVh Positive	Entéro/Rhino Test	Entéro/Rhino Positive	Coron Test	Coron Positive
Terre-Neuve	1829	4	24	23	51	33	1829	123	1829	83	0	3	0	0	1829	68	1829	13	1829	275	N.A.	N.A.
Ile-du-Prince-Édouard	416	0	0	10	10	12	416	12	28	1	0	0	0	0	28	0	26	0	28	15	28	0
Nouvelle-Écosse	1372	0	0	32	32	23	1390	73	347	13	1	2	5	0	352	6	352	2	352	69	362	4
Nouveau-Brunswick	4321	23	9	119	151	211	4262	469	1300	41	3	0	8	0	1300	46	1300	3	1300	228	1300	9
Atlantique	7938	27	33	184	244	279	7997	677	3504	138	4	5	13	0	3509	120	3507	18	3509	587	1690	13
Région Nord-Est	2608	0	0	156	156	177	2165	72	0	0	0	0	0	0	0	0	0	0	N.A.	N.A.	0	0
Québec-Chaudière-Appalaches	5382	0	0	409	409	299	5726	387	1752	24	4	2	12	0	1785	68	1463	3	N.A.	N.A.	1461	23
Centre-du-Québec	8094	0	0	1165	1165	844	6749	461	0	0	0	0	0	0	0	0	0	0	N.A.	N.A.	0	0
Montréal-Laval	21643	0	0	1881	1881	1450	21067	1301	11106	119	4	10	12	0	11106	397	10664	57	N.A.	N.A.	10974	168
Ouest du Québec	6246	0	0	639	639	734	5845	489	0	0	0	0	0	0	0	0	0	0	N.A.	N.A.	0	0
Montérégie	4707	0	0	514	514	345	4612	350	0	0	0	0	0	0	0	0	0	0	N.A.	N.A.	0	0
Province de Québec	48680	0	0	4764	4764	3849	46164	3060	12858	143	8	12	24	0	12891	465	12127	60	N.A.	N.A.	12435	191
P.H.O.L. - Ottawa	698	30	45	0	75	30	689	38	664	2	0	0	0	0	664	7	653	12	508	50	496	0
CHEO - Ottawa	4162	1	0	293	294	155	4162	407	534	1	0	4	7	5	534	10	534	6	537	122	525	16
P.H.O.L. - Kingston	479	20	13	0	33	7	469	27	465	1	0	0	0	0	465	14	457	16	296	39	284	0
UHN / Mount Sinai Hospital	6223	7	0	470	477	83	6223	209	365	6	2	10	2	0	0	0	363	9	0	0	N.A.	N.A.
P.H.O.L. - Toronto	7553	818	87	24	929	88	7231	232	7152	34	0	3	0	0	7152	78	7004	115	4608	299	4440	0
Sick Kids Hospital - Toronto	1254	75	9	1	85	37	1254	181	1254	23	5	1	25	0	1254	33	1254	28	1254	265	1254	45
Sunnybrook & Women's College HSC	807	0	0	84	84	5	807	17	807	8	0	3	0	0	807	3	807	9	807	27	120	0
P.H.O.L. - Sault Ste. Marie	207	6	0	0	6	4	207	3	207	1	0	0	0	0	207	1	205	3	156	9	154	0
P.H.O.L. - Timmins	142	25	1	0	26	0	129	3	129	0	0	0	0	0	129	0	128	10	101	1	98	0
St. Joseph's - London	1780	0	0	104	104	32	1780	184	681	17	2	1	11	0	681	14	681	17	386	75	365	5
P.H.O.L. - London	1994	102	55	1	158	31	1973	136	1958	8	0	0	0	0	1958	24	1938	49	1502	163	1470	0
P.H.O.L. - Orillia	792	40	24	1	65	22	792	42	789	4	0	0	0	0	789	3	788	14	598	54	595	0
P.H.O.L. - Thunder Bay	238	17	2	3	22	20	236	4	236	0	0	1	0	0	236	4	227	5	188	20	178	0
P.H.O.L. - Sudbury	289	8	9	2	19	5	284	10	284	0	0	1	0	0	284	6	275	6	212	14	202	0
P.H.O.L. - Hamilton	2160	138	25	2	165	37	2095	95	2074	10	1	0	0	0	2074	36	2060	39	1479	154	1461	0
P.H.O.L. - Peterborough	593	21	2	0	23	2	590	19	589	3	0	0	0	0	588	5	585	16	334	40	328	0
St. Joseph's - Hamilton	5545	0	0	781	781	192	5545	812	5545	96	5	3	0	0	5545	125	5545	69	5545	482	0	0
Province de l'Ontario	34916	1308	272	1766	3346	750	34466	2419	23733	214	15	27	45	5	23367	363	23504	423	18511	1814	11970	66
Manitoba	6793	63	59	340	462	547	6572	427	2501	33	4	3	3	0	2501	44	1589	21	2501	417	1589	15
Regina	4293	0	0	414	414	138	4293	65	2484	101	7	2	14	0	2484	48	2407	29	2484	597	2484	23
Saskatoon	3504	0	0	220	220	181	3504	101	3504	92	7	4	3	0	3504	56	3507	8	3504	493	3504	24
Saskatchewan	7797	0	0	634	634	319	7797	166	5988	193	14	6	17	0	5988	104	5914	37	5988	1090	5988	47
Alberta	19963	382	903	488	1773	2070	16068	0	16068	382	36	24	136	0	16068	276	16068	367	16068	2729	16068	370
Prairies	34553	445	962	1462	2869	2936	30437	593	24557	608	54	33	156	0	24557	424	23571	425	24557	4236	23645	432
Province de la Colombie-Britannique	15704	146	227	178	886	593	15475	881	5200	155	44	24	37	28	5197	60	5171	258	4812	1093	4167	72
Yukon	901	4	8	10	22	2	901	1	N.A.	N.A.	N.A.	N.A.	N.A.	N.A.	N.A.	N.A.	N.A.	N.A.	N.A.	N.A.	N.A.	N.A.
Territoires du Nord-Ouest	396	21	8	1	30	11	389	0	389	7	0	2	3	0	389	11	389	33	389	102	389	23
Nunavut	170	0	0	4	4	3	167	2	167	7	3	0	3	0	167	10	167	1	167	63	48	1
Territoires	1467	25	16	15	56	16	1457	3	556	14	3	2	6	0	556	21	556	34	556	165	437	24
CANADA	143258	1951	1510	8369	12165	8423	135896	7633	70408	1272	128	103	281	33	70077	1453	68436	1218	51945	7895	54344	798

Les échantillons du Yukon (Yn), des Territoires du Nord-Ouest (T.N.-O.) et du Nunavut (Nt) sont envoyés à des laboratoires de référence dans d'autres provinces. Les résultats soumis reflètent les données des spécimens des provinces et territoires suivants : Yn, T.N.-O. et Nt. □

Certains délais quant à la soumission des rapports peuvent affecter les données de façon rétrospective. Par conséquent, en raison des retards des rapports, la somme des totaux hebdomadaires ne correspond pas au total cumulatif.

Les résultats de la Colombie-Britannique comprennent des spécimens provenant des sites suivants: BC Children's and Women's Hospital, Children's and Women's Hospital Laboratory, Fraser Health Medical Microbiology Laboratory, Island Health, Providence Health Care, Powell River Hospital, St. Paul's Hospital, Vancouver General Hospital, Victoria General Hospital, Victoria Coastal Health, BCCDC Public Health Laboratory, Interior Health Authority sites et Northern Health Authority sites.

Pour la Colombie-Britannique, seuls les chiffres des échantillons de grippe A sous-typés sont inclus dans le nombre hebdomadaire de détections de la grippe ainsi, la somme des résultats positifs pour A (H1N1) pdm09, A (H3) et A (UnS) peut ne pas correspondre à la somme des résultats positifs pour la grippe A totale.

Figure 1 : Nombre de tests de laboratoire positifs pour les autres virus respiratoires, par semaine de surveillance, Canada, 2019-2020

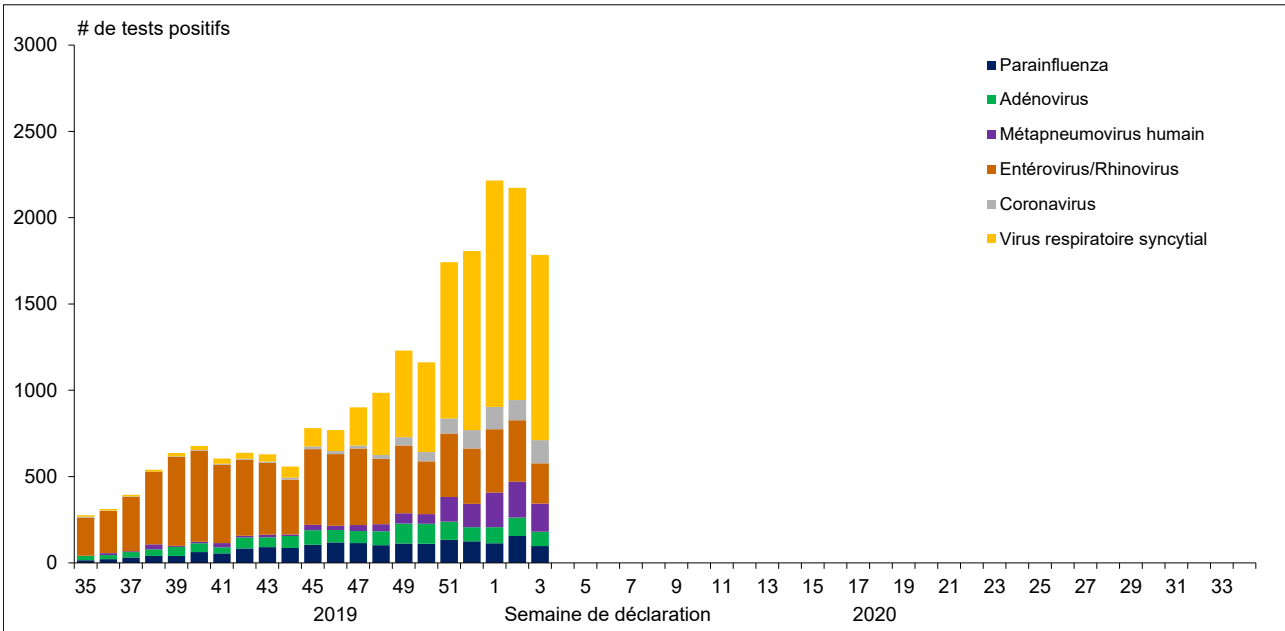


Figure 2 : Détection du virus grippal au Canada, spécimens positifs (%) par région et par semaine de déclaration

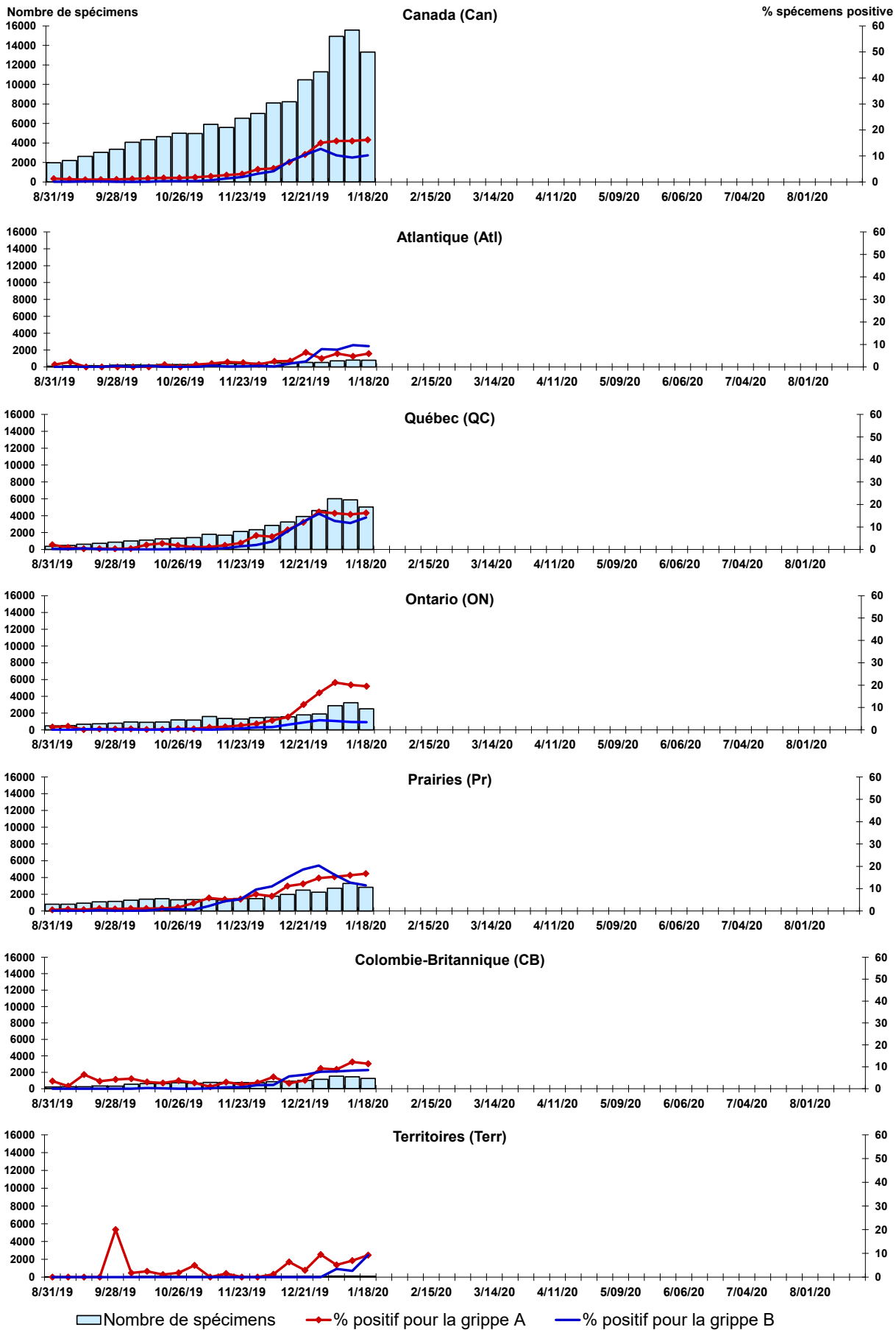


Figure 3 : Détection du virus respiratoire syncytial (VRS) au Canada, spécimens positifs (%) par région et par semaine de déclaration

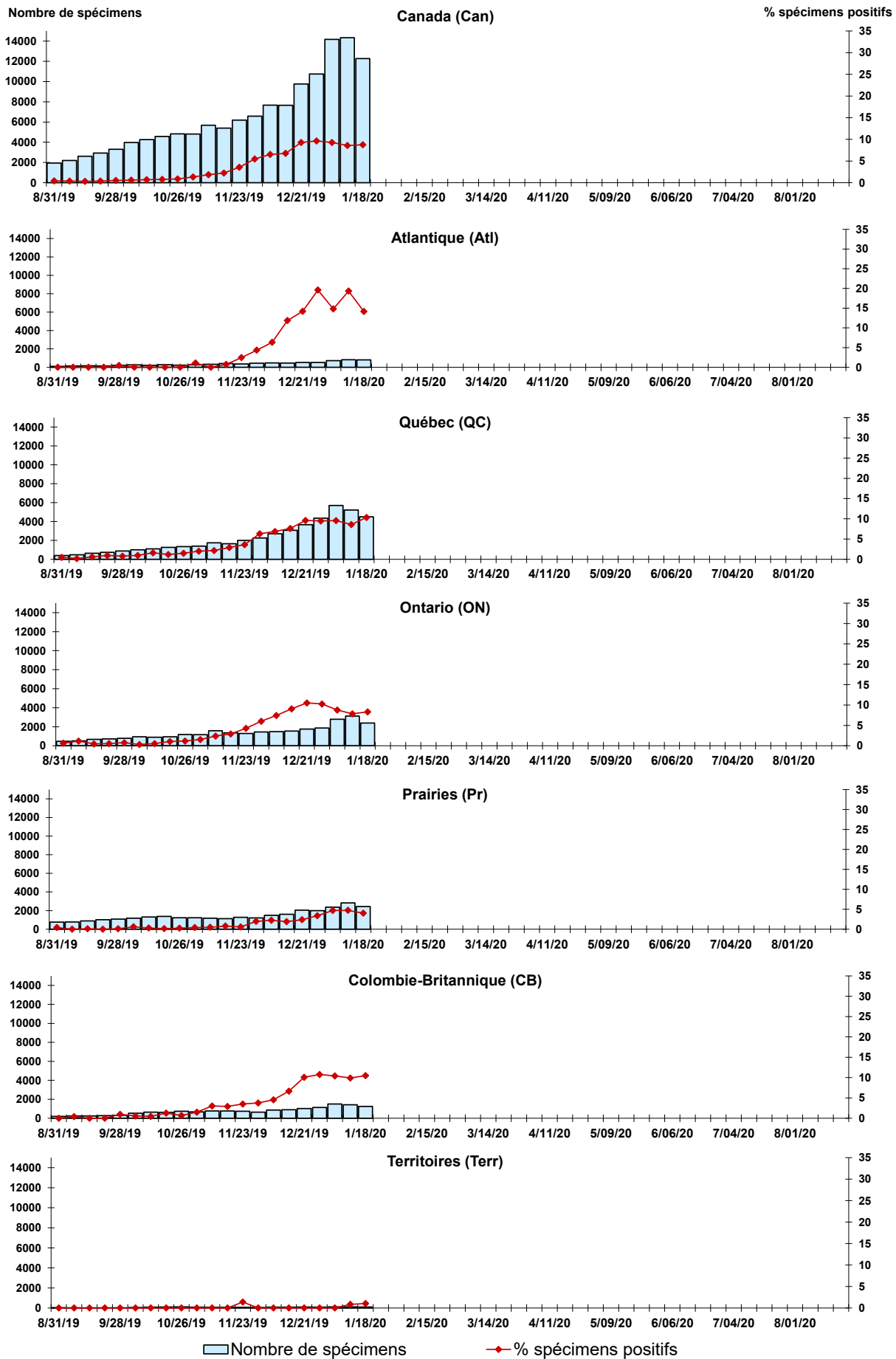


Figure 4 : Détection du virus parainfluenza (PIV) au Canada, spécimens positifs (%) par région et par semaine de déclaration

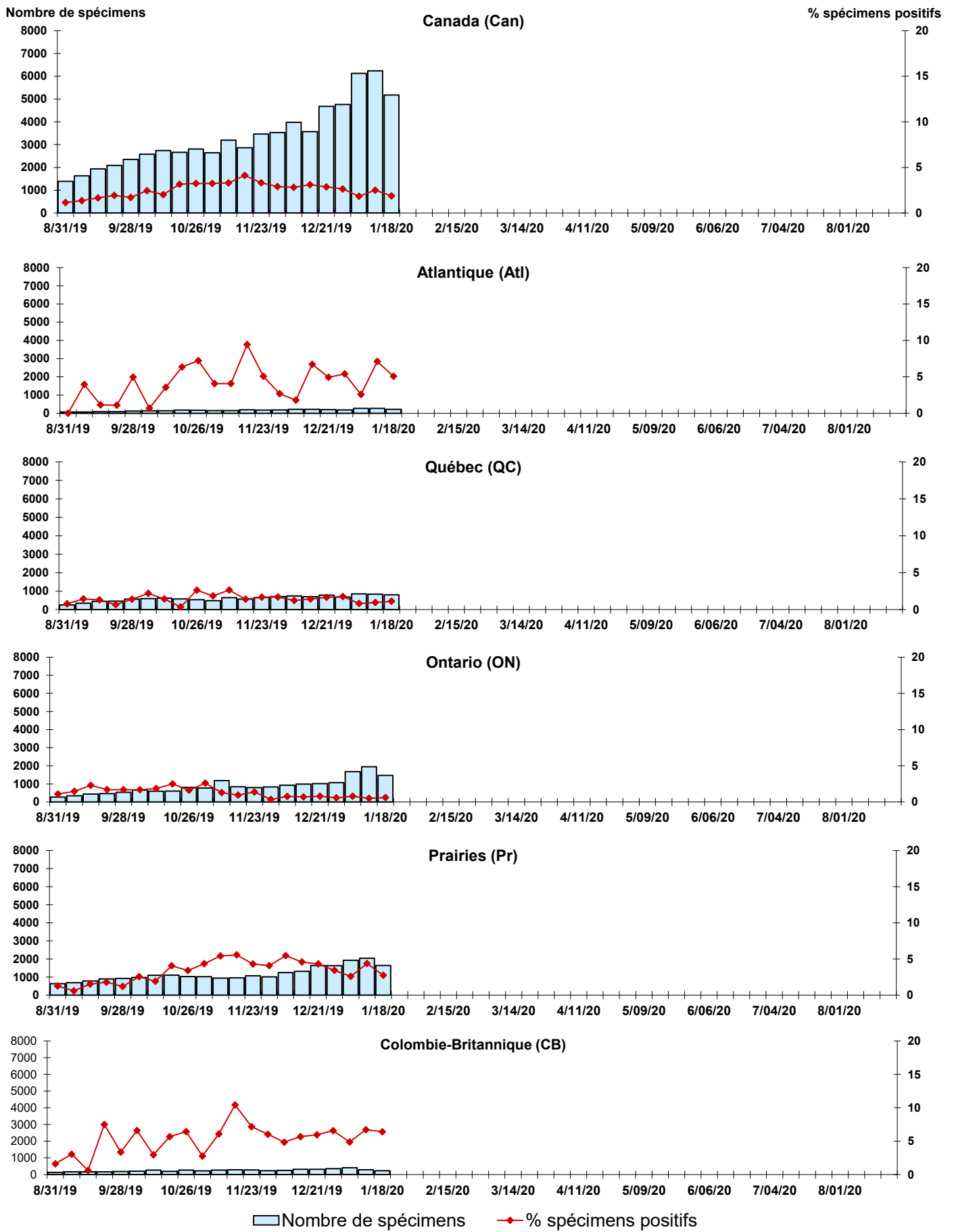


Figure 5 : Détection du virus adénovirus au Canada, spécimens positifs (%) par région et par semaine de déclaration

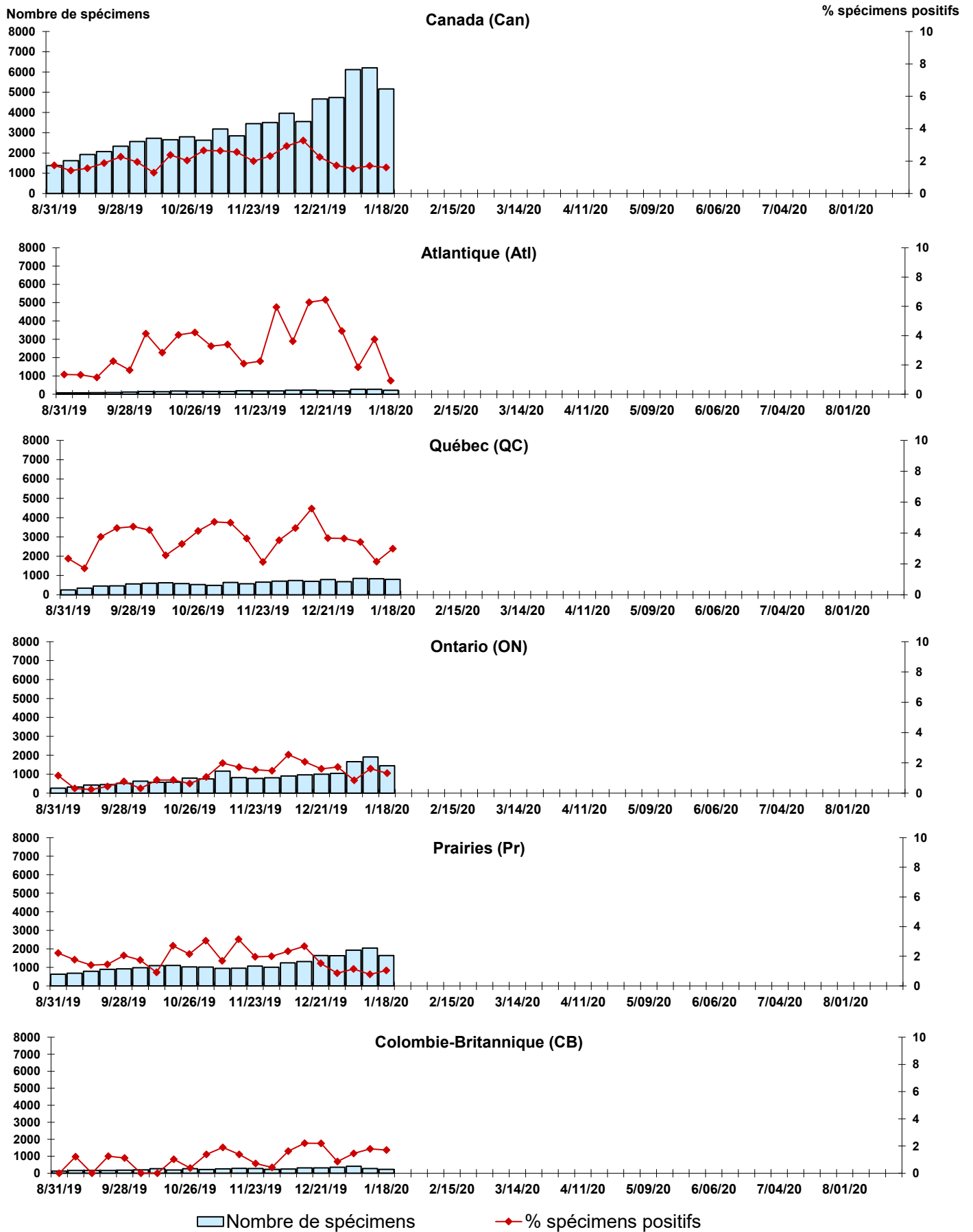


Figure 6 : Détection de métapneumovirus (MPVh) au Canada, spécimens positifs (%) par région et par semaine de déclaration

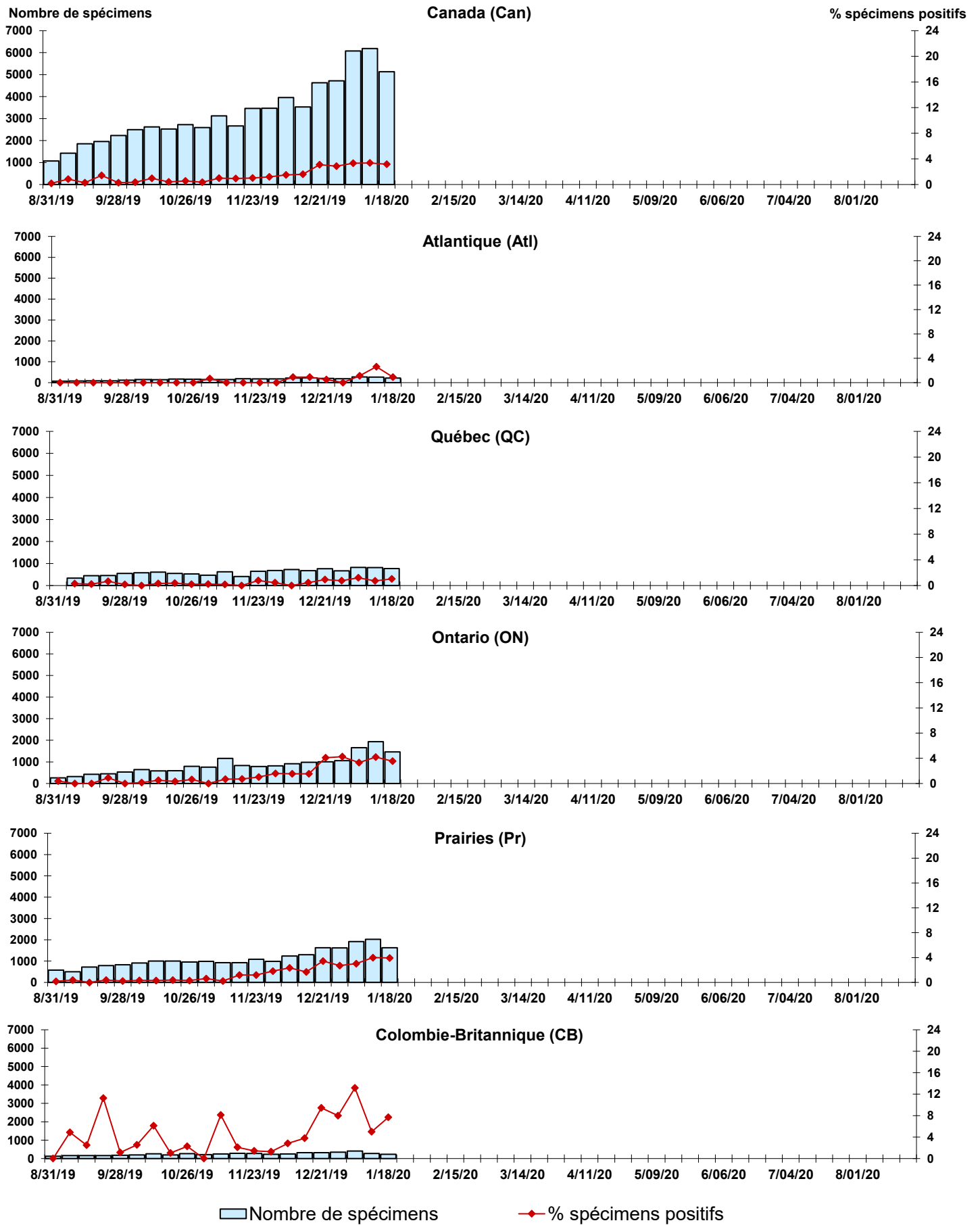


Figure 7 : Détection du virus entérovirus/rhinovirus (entéro/rhino) au Canada, spécimens positifs (%) par région et par semaine de déclaration

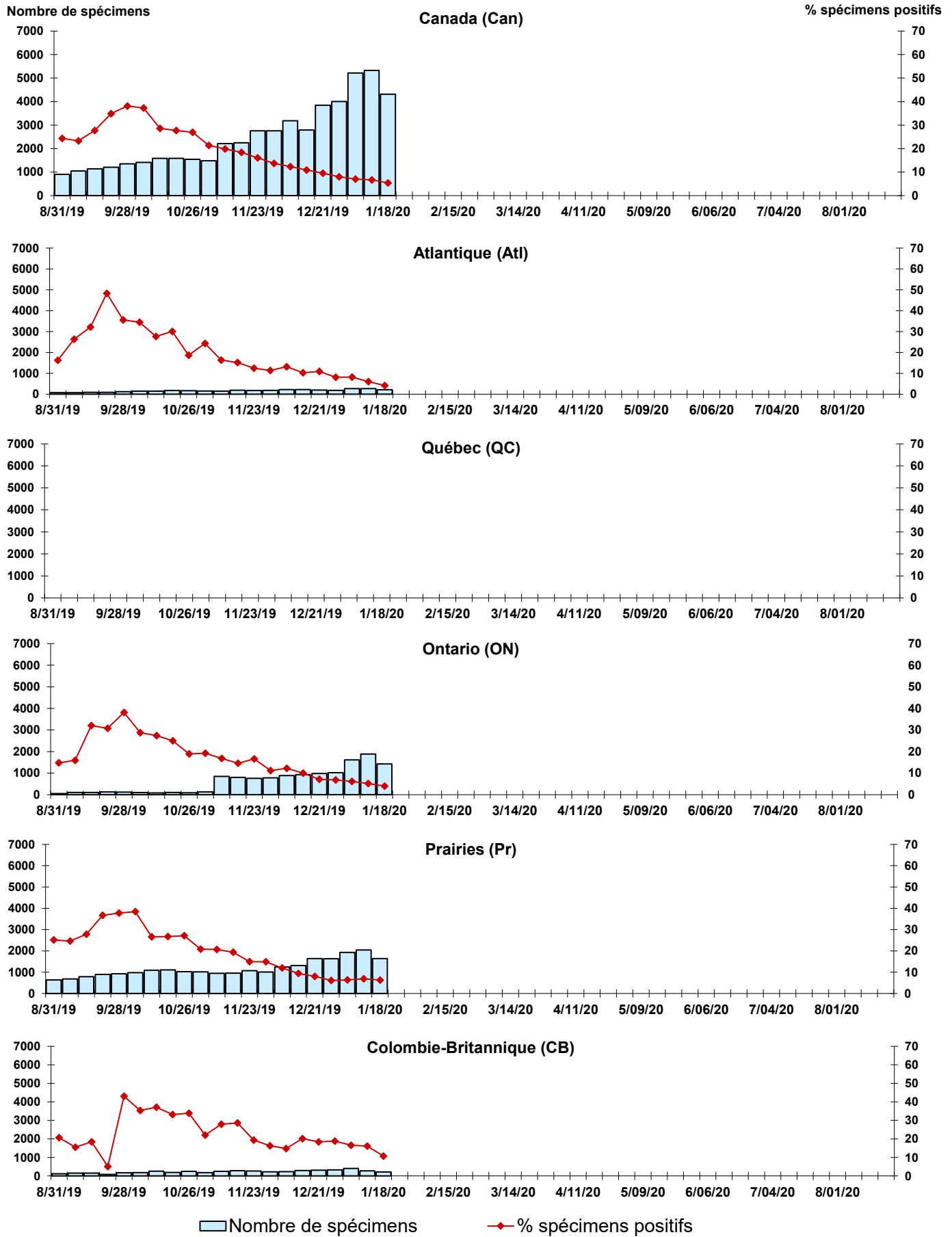
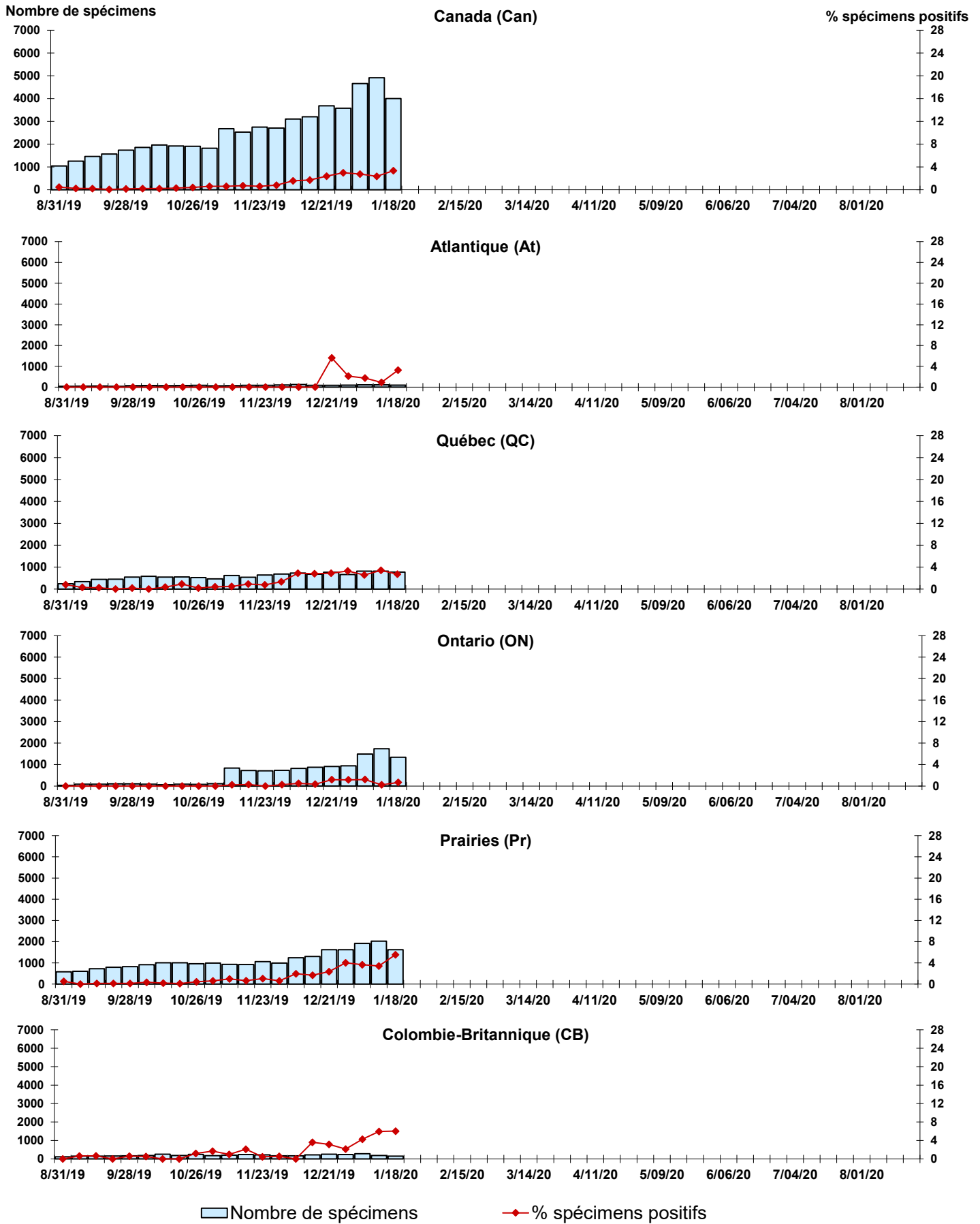


Figure 8 : Détection du virus coronavirus (coron) au Canada, spécimens positifs (%) par région et par semaine de déclaration



Abbreviations:

A(H1N1)pdm09: Virus de la grippe A(H1N1)pdm09

A(H3): Virus de la grippe A(H3N2)

A(non sous-typé): Virus de la grippe A (non sous-typé)

Adéno: Adénovirus

CHEO: Centre hospitalier pour enfants de l'est de l'Ontario

Coron: Coronavirus

Entéro: Entérovirus

HSC: Health Sciences Centre

MPVh: métapneumovirus humain

N.D.: non disponible

P.H.O.L.: Public Health Ontario Laboratory

PIV: virus parainfluenza

Rhino: Rhinovirus

UHN: University Health Network

VRS: virus respiratoire syncytial

Notes:

Les échantillons du Yukon (Yn), des Territoires du Nord-Ouest (T.N.-O.) et du Nunavut (Nt) sont envoyés à des laboratoires de référence dans d'autres provinces. Les résultats rapportés pour les territoires reflètent le nombre des spécimens identifiés comme provenant du Yn, T.N.-O. et Nt.

Certains délais quant à la soumission des rapports peuvent affecter les données de façon rétrospective. Par conséquent, en raison des retards des rapports, la somme des totaux hebdomadaires ne correspond pas au total cumulatif.