

Détection de virus des voies respiratoires au Canada

Rapport de virus des voies respiratoires, semaine 30 - se terminant le 25 juillet 2020

Le programme de Surveillance et détection de virus des voies respiratoires recueille des données à partir de certains laboratoires au Canada sur le nombre de tests effectués et le nombre de tests qui s'avèrent positifs pour l'influenza et d'autres virus respiratoires. Les données sont présentées sur une base hebdomadaire toute l'année à la Centre de l'immunisation et des maladies respiratoires infectieuses (CIMRI), Agence de la santé publique du Canada. Ces données sont également résumées dans le rapport hebdomadaire Surveillance de l'influenza.

Le nombre de détections du coronavirus indiqué dans ce Rapport de virus des voies respiratoires correspond uniquement aux coronavirus humains saisonniers, pas au nouveau coronavirus (SARS-CoV2) à l'origine de la COVID-19. Vous trouverez de plus amples renseignements sur la COVID-19 en cliquant sur ce lien : [Maladie à coronavirus \(COVID-19\) : Mise à jour sur l'éclosion.](#)

Tableau 1 : Détection/isolement de virus des voies respiratoires pour la semaine se terminant le 25 juillet 2020 (Code hebdomadaire 202030)

Laboratoire rapporteur	Grippe Test	A(H1N1)pdm09 Positive	A(H3) Positive	A(non sous-typé) Positive	Grippe A Positive Total	Grippe B Positive Total	VRS Test	VRS Positive	PIV Test	PIV 1 Positive	PIV 2 Positive	PIV 3 Positive	PIV 4 Positive	Autre PIV Positive	Adéno Test	Adéno Positive	MPVh Test	MPVh Positive	Entéro/Rhino Test	Entéro/Rhino Positive	Coron Test	Coron Positive
Terre-Neuve	222	0	0	0	0	0	222	0	222	0	0	0	0	0	222	0	222	0	222	0	N.A.	N.A.
Île-du-Prince-Édouard	1	0	0	0	0	0	1	0	1	0	0	0	0	0	1	0	1	0	1	0	1	0
Nouvelle-Écosse	5	0	0	0	0	0	6	0	5	0	0	0	0	0	5	0	5	0	5	0	5	0
Nouveau-Brunswick	34	0	0	0	0	0	34	0	19	0	0	0	0	0	19	0	19	0	19	0	0	0
Atlantique	262	0	0	0	0	0	263	0	247	0	0	0	0	0	247	0	247	0	247	0	6	0
Région Nord-Est	3	0	0	0	0	0	4	0	0	0	0	0	0	0	0	0	0	0	N.A.	N.A.	0	0
Québec-Chaudière-Appalaches	11	0	0	0	0	0	11	0	8	0	0	0	0	0	8	0	8	0	N.A.	N.A.	8	0
Centre-du-Québec	8	0	0	0	0	0	3	0	2	0	0	0	0	0	2	0	2	0	N.A.	N.A.	2	0
Montréal-Laval	72	0	0	0	0	0	72	1	64	0	0	0	0	0	64	2	62	0	N.A.	N.A.	62	0
Ouest du Québec	1	0	0	0	0	0	1	0	0	0	0	0	0	0	0	0	0	0	N.A.	N.A.	0	0
Montérégie	0	0	0	0	0	0	0	0	0	0	0	0	0	0	0	0	0	0	N.A.	N.A.	0	0
Province de Québec	95	0	0	0	0	0	91	1	74	0	0	0	0	0	74	2	72	0	N.A.	N.A.	72	0
P.H.O.L. - Ottawa	10	0	0	0	0	0	10	0	10	0	0	0	0	0	10	0	10	0	10	0	10	0
CHEO - Ottawa	64	0	0	0	0	2	64	0	16	0	0	0	0	0	16	0	16	0	16	4	16	0
P.H.O.L. - Kingston	5	0	0	0	0	0	5	0	5	0	0	0	0	0	5	0	5	0	5	0	5	0
UHN / Mount Sinai Hospital	0	0	0	0	0	0	0	0	0	0	0	0	0	0	0	0	0	0	0	0	N.A.	N.A.
P.H.O.L. - Toronto	77	0	0	0	0	0	77	0	77	0	0	0	0	0	77	0	77	0	77	0	77	0
Sick Kids Hospital - Toronto	0	0	0	0	0	0	0	0	0	0	0	0	0	0	0	0	0	0	0	0	0	0
Sunnybrook & Women's College HSC	0	0	0	0	0	0	0	0	0	0	0	0	0	0	0	0	0	0	0	0	0	0
P.H.O.L. - Sault Ste. Marie	3	0	0	0	0	0	2	0	2	0	0	0	0	0	2	0	2	0	2	0	2	0
P.H.O.L. - Timmins	0	0	0	0	0	0	0	0	0	0	0	0	0	0	0	0	0	0	0	0	0	0
St. Joseph's - London	14	0	0	0	0	0	14	0	14	0	0	0	0	0	14	0	14	0	13	0	13	0
P.H.O.L. - London	19	0	0	0	0	0	19	0	19	0	0	0	0	0	19	0	19	0	19	0	19	0
P.H.O.L. - Orillia	10	0	0	0	0	0	10	0	10	0	0	0	0	0	10	0	10	0	10	0	10	0
P.H.O.L. - Thunder Bay	4	0	0	0	0	0	4	0	4	0	0	0	0	0	4	0	4	0	4	0	4	0
P.H.O.L. - Sudbury	4	0	0	0	0	0	4	0	4	0	0	0	0	0	4	0	4	0	4	0	4	0
P.H.O.L. - Hamilton	12	0	0	0	0	0	11	0	11	0	0	0	0	0	11	0	11	0	11	0	11	0
P.H.O.L. - Peterborough	9	0	0	0	0	0	9	0	9	0	0	0	0	0	9	0	8	0	9	0	8	0
St. Joseph's - Hamilton	243	0	0	0	0	0	243	0	243	0	0	0	0	0	243	0	243	0	243	0	0	0
Province de l'Ontario	474	0	0	0	0	2	472	0	424	0	0	0	0	0	424	0	423	0	423	4	179	0
Manitoba	416	0	0	0	0	0	416	0	66	0	0	0	0	0	66	0	54	0	66	11	54	0
Regina	31	0	0	0	0	0	31	0	27	0	0	0	1	0	27	0	27	0	27	0	27	0
Saskatoon	0	0	0	0	0	0	0	0	0	0	0	0	0	0	0	0	0	0	0	0	0	0
Saskatchewan	31	0	0	0	0	0	31	0	27	0	0	0	1	0	27	0	27	0	27	0	27	0
Alberta	2512	0	0	0	0	0	2512	0	2512	0	0	0	0	0	2512	4	2512	0	2512	116	2512	1
Prairies	2959	0	0	0	0	0	2959	0	2605	0	0	0	1	0	2605	4	2593	0	2605	127	2593	1
Province de la Colombie-Britannique	716	0	0	0	0	0	716	0	223	0	0	0	0	0	223	0	222	1	217	28	216	0
Yukon	515	0	0	0	0	0	515	0	N.A.	N.A.	N.A.	N.A.	N.A.	N.A.	N.A.	N.A.	N.A.	N.A.	N.A.	N.A.	N.A.	N.A.
Territoires du Nord-Ouest	10	0	0	0	0	0	10	0	10	0	0	0	0	0	10	0	10	0	10	2	10	0
Nunavut	77	0	0	0	0	0	77	0	77	0	0	0	0	0	77	0	77	0	77	13	3	0
Territoires	602	0	0	0	0	0	602	0	87	0	0	0	0	0	87	0	87	0	87	15	13	0
CANADA	5108	0	0	0	0	2	5103	1	3660	0	0	0	1	0	3660	6	3644	1	3579	174	3079	1

Les échantillons du Yukon (Yn), des Territoires du Nord-Ouest (T.N.-O.) et du Nunavut (Nt) sont envoyés à des laboratoires de référence dans d'autres provinces. Les résultats soumis reflètent les données des spécimens des provinces et territoires suivants : Yn, T.N.-O. et Nt. □

Les résultats de la Colombie-Britannique comprennent des spécimens provenant des sites suivants: BC Children's and Women's Hospital, Children's and Women's Hospital Laboratory, Fraser Health Medical Microbiology Laboratory, Island Health, Providence Health Care, Powell River Hospital, St. Paul's Hospital, Vancouver General Hospital, Victoria General Hospital, Victoria Coastal Health, B.C. Centre for Disease Control, Interior Health Authority Sites et Northern Health Authority Sites.

Certains délais quant à la soumission des rapports peuvent affecter les données de façon rétrospective.

Pour la Colombie-Britannique, seuls les chiffres des échantillons de grippe A sous-typés sont inclus dans le nombre hebdomadaire de détections de la grippe ainsi, la somme des résultats positifs pour A (H1N1) pdm09, A (H3) et A (UnS) peut ne pas correspondre à la somme des résultats positifs pour la grippe A totale.

Tableau 2 : Détection/isolement de virus des voies respiratoires pour la période du 25 août 2019 - 25 juillet 2020 (Code hebdomadaire 201935-202030)

Laboratoire rapporteur	Grippe Test	A(H1N1)pdm09 Positive	A(H3) Positive	A(non sous-typé) Positive	Grippe A Positive Total	Grippe B Positive Total	VRS Test	VRS Positive	PIV Test	PIV 1 Positive	PIV 2 Positive	PIV 3 Positive	PIV 4 Positive	Autre PIV Positive	Adéno Test	Adéno Positive	MPVh Test	MPVh Positive	Entéro/Rhino Test	Entéro/Rhino Positive	Coron Test	Coron Positive
Terre-Neuve	19568	8	33	167	208	513	19568	337	19568	149	2	13	0	0	19568	124	19568	190	19568	394	N.A.	N.A.
Ile-du-Prince-Édouard	1269	0	0	144	144	78	1269	146	49	1	0	0	1	0	49	0	47	0	49	16	49	2
Nouvelle-Écosse	6696	3	2	196	201	248	6800	625	666	13	1	3	5	0	700	12	700	11	700	77	713	14
Nouveau-Brunswick	11925	61	29	957	1047	1292	11866	1077	2488	53	7	0	13	0	2488	63	2488	16	2488	290	6421	125
Atlantique	39458	72	64	1464	1600	2131	39503	2185	22771	216	10	16	19	0	22805	199	22803	217	22805	777	7183	141
Région Nord-Est	9285	0	0	1136	1136	1323	7957	645	0	0	0	0	0	0	0	0	0	0	N.A.	N.A.	0	0
Québec-Chaudière-Appalaches	14068	0	0	1900	1900	1829	13983	1318	2792	31	4	3	14	0	2839	80	2233	25	N.A.	N.A.	2173	35
Centre-du-Québec	19025	0	0	2909	2909	2395	15321	1385	62	0	0	1	0	0	62	0	62	0	N.A.	N.A.	62	1
Montréal-Laval	38567	0	0	4023	4023	2411	37413	2400	17272	146	5	35	13	0	17272	526	16806	270	N.A.	N.A.	17116	265
Ouest du Québec	12605	0	0	1745	1745	1278	11757	1089	0	0	0	0	0	0	0	0	0	0	N.A.	N.A.	0	0
Montérégie	8520	0	0	1133	1133	791	8292	610	0	0	0	0	0	0	0	0	0	0	N.A.	N.A.	0	0
Province de Québec	102070	0	0	12846	12846	10027	94723	7447	20126	177	9	39	27	0	20173	606	19101	295	N.A.	N.A.	19351	301
P.H.O.L. - Ottawa	1914	108	61	3	172	71	1905	86	1880	2	0	0	0	41	1880	18	1866	61	1724	78	1709	68
CHEO - Ottawa	10323	2	0	665	667	471	10323	692	1103	17	0	5	10	5	1103	20	1103	20	1106	176	1094	32
P.H.O.L. - Kingston	1613	62	27	4	93	23	1591	68	1587	1	0	0	0	33	1587	17	1578	60	1418	64	1405	64
UHN / Mount Sinai Hospital	12066	9	0	651	660	218	12066	348	672	7	2	10	2	0	0	0	766	16	0	0	N.A.	N.A.
P.H.O.L. - Toronto	18741	1349	144	36	1529	355	18277	416	18198	34	0	3	0	240	18198	158	17978	440	15654	811	15414	739
Sick Kids Hospital - Toronto	2407	104	13	99	216	168	1936	208	1936	26	5	8	27	0	1936	53	1936	48	1936	366	1936	92
Sunnybrook & Women's College HSC	3456	0	0	124	124	25	3456	64	3456	9	0	17	0	0	3197	11	3316	35	3316	66	120	0
P.H.O.L. - Sault Ste. Marie	624	20	0	0	20	8	599	28	600	1	0	0	0	25	600	5	597	33	549	14	546	13
P.H.O.L. - Timmins	695	65	3	2	70	12	663	32	666	0	0	0	0	18	666	1	663	30	638	5	633	19
St. Joseph's - London	4752	0	0	238	238	114	4750	334	1716	19	4	3	14	0	1716	24	1716	33	938	112	863	22
P.H.O.L. - London	5456	309	112	9	430	145	5421	250	5407	8	0	0	0	90	5409	49	5365	180	4951	296	4897	259
P.H.O.L. - Orillia	1710	81	31	3	115	33	1707	89	1704	4	0	0	0	33	1704	8	1699	50	1513	81	1506	90
P.H.O.L. - Thunder Bay	1485	82	17	9	108	45	1483	64	1483	0	0	1	0	41	1483	21	1472	52	1435	110	1423	44
P.H.O.L. - Sudbury	939	29	14	4	47	15	933	45	934	0	0	1	0	21	934	9	924	14	862	28	851	34
P.H.O.L. - Hamilton	5224	286	39	12	337	117	5074	164	5055	10	1	0	0	120	5055	69	5034	139	4460	339	4435	256
P.H.O.L. - Peterborough	1287	66	4	1	71	10	1278	33	1277	3	0	0	0	40	1276	10	1271	47	1022	77	1014	49
St. Joseph's - Hamilton	33042	0	0	1617	1617	806	33042	1275	33042	119	6	26	0	0	33042	274	33042	461	33042	1294	0	0
Province de l'Ontario	105734	2572	465	3477	6514	2636	104504	4196	80716	260	18	74	53	707	79786	747	80326	1719	74564	3917	37846	1781
Manitoba	24189	174	134	1340	1648	889	23851	1009	4456	48	9	4	8	0	4456	61	3289	59	4456	519	2856	79
Regina	14132	43	26	1195	1264	665	14141	1043	6295	149	16	6	32	0	6295	101	6218	205	6295	895	6295	151
Saskatoon	4455	0	0	318	318	235	4455	182	4519	98	12	6	7	0	4519	66	4522	27	4519	530	4519	45
Saskatchewan	18587	43	26	1513	1582	900	18596	1225	10814	247	28	12	39	0	10814	167	10740	232	10814	1425	10814	196
Alberta	111129	1741	1287	1346	4374	3417	103675	0	103675	496	106	99	271	0	103675	918	103675	1631	103675	6481	103675	1746
Prairies	153905	1958	1447	4199	7604	5206	146122	2234	118945	791	143	115	318	0	118945	1146	117704	1922	118945	8425	117345	2021
Province de la Colombie-Britannique	90627	277	244	1852	4091	2575	90267	2771	26962	185	60	38	52	86	27088	169	26901	692	26199	1849	9565	316
Yukon	9166	4	8	55	73	45	9166	23	N.A.	N.A.	N.A.	N.A.	N.A.	N.A.	N.A.	N.A.	N.A.	N.A.	N.A.	N.A.	N.A.	N.A.
Territoires du Nord-Ouest	1615	90	19	1	110	191	1604	0	1604	14	2	13	13	0	1604	22	1604	90	1604	199	1604	77
Nunavut	1603	5	14	42	61	73	1600	53	1600	36	4	1	6	0	1600	34	1600	78	1600	251	335	41
Territoires	12384	99	41	98	244	309	12370	76	3204	50	6	14	19	0	3204	56	3204	168	3204	450	1939	118
CANADA	504178	4978	2261	23936	32899	22884	487489	18909	272724	1679	246	296	488	793	272001	2923	270039	5013	245717	15418	193229	4678

Les échantillons du Yukon (Yn), des Territoires du Nord-Ouest (T.N.-O.) et du Nunavut (Nt) sont envoyés à des laboratoires de référence dans d'autres provinces. Les résultats soumis reflètent les données des spécimens des provinces et territoires suivants : Yn, T.N.-O. et Nt. □

Certains délais quant à la soumission des rapports peuvent affecter les données de façon rétrospective. Par conséquent, en raison des retards des rapports, la somme des totaux hebdomadaires ne correspond pas au total cumulatif.

Les résultats de la Colombie-Britannique comprennent des spécimens provenant des sites suivants: BC Children's and Women's Hospital, Children's and Women's Hospital Laboratory, Fraser Health Medical Microbiology Laboratory, Island Health, Providence Health Care, Powell River Hospital, St. Paul's Hospital, Vancouver General Hospital, Victoria General Hospital, Victoria Coastal Health, BCCDC Public Health Laboratory, Interior Health Authority sites et Northern Health Authority sites.

Pour la Colombie-Britannique, seuls les chiffres des échantillons de grippe A sous-typés sont inclus dans le nombre hebdomadaire de détections de la grippe ainsi, la somme des résultats positifs pour A (H1N1) pdm09, A (H3) et A (UnS) peut ne pas correspondre à la somme des résultats positifs pour la grippe A totale.

Figure 1 : Nombre de tests de laboratoire positifs pour les autres virus respiratoires, par semaine de surveillance, Canada, 2019-2020

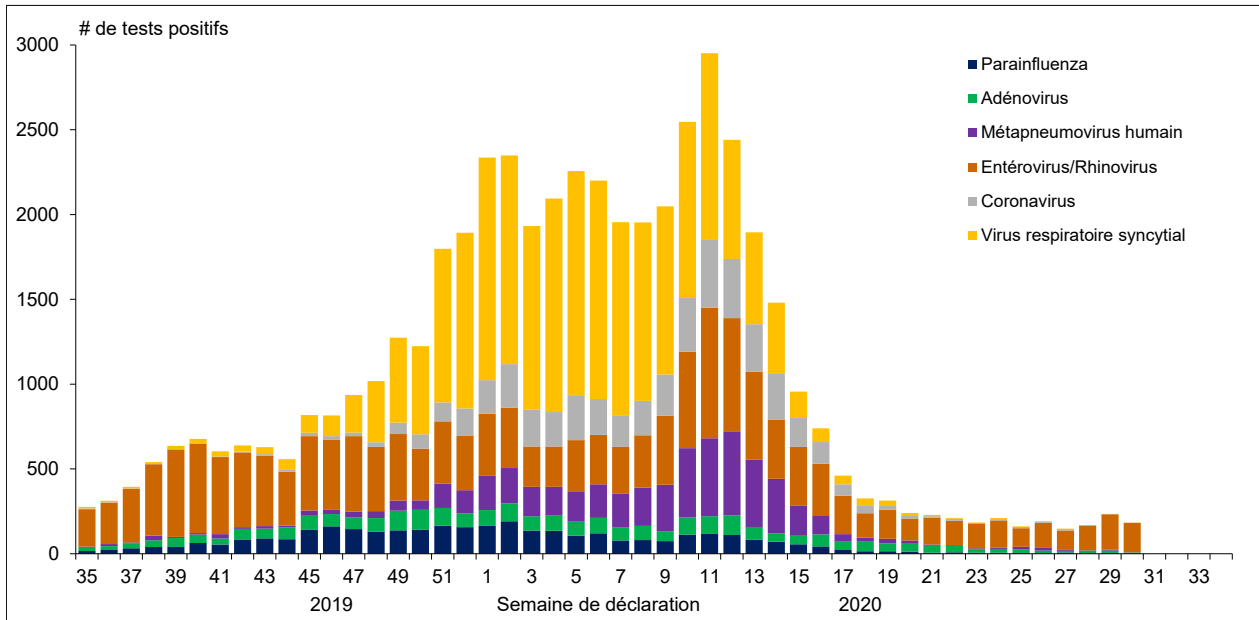


Figure 2 : Détection du virus grippal au Canada, spécimens positifs (%) par région et par semaine de déclaration

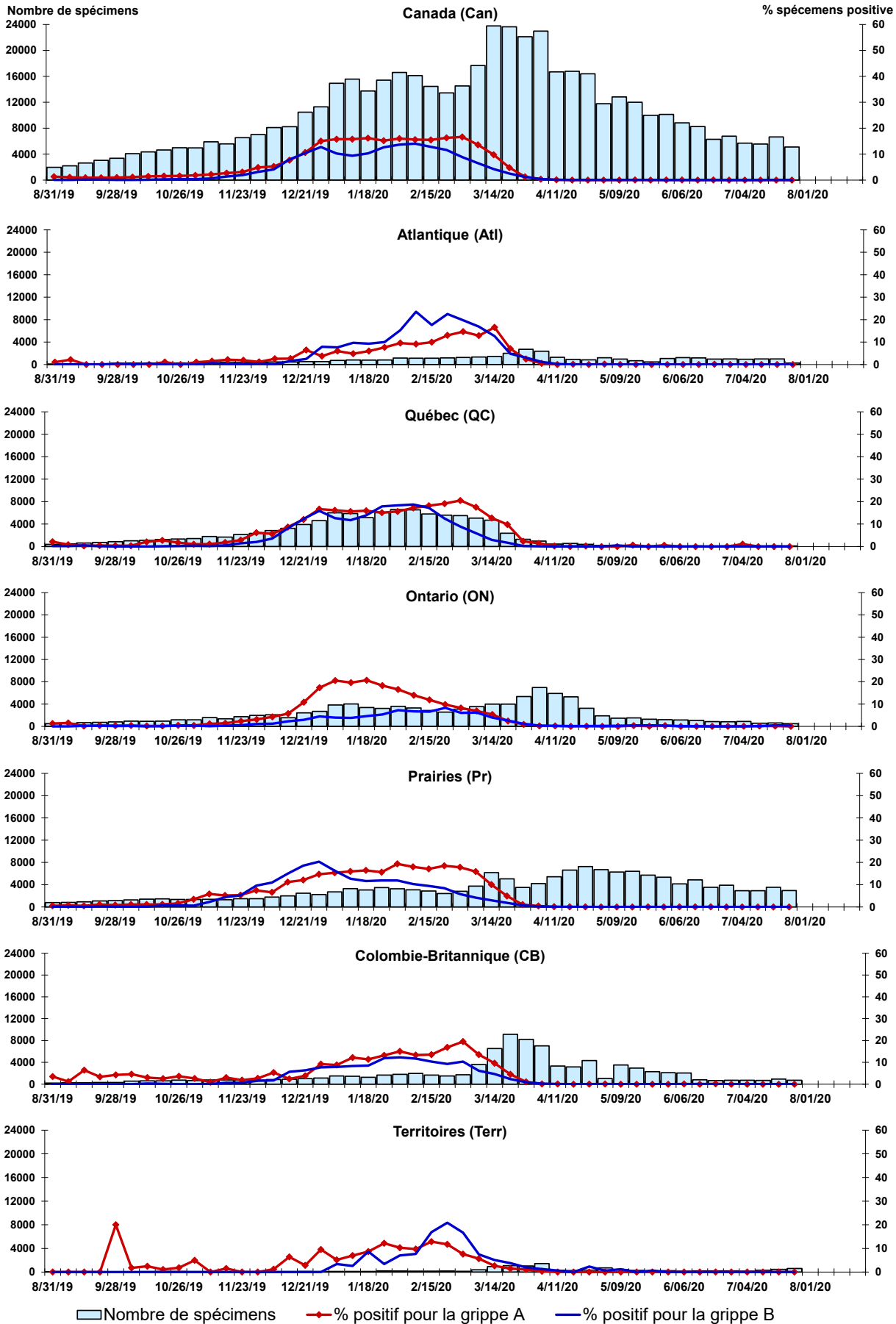


Figure 3 : Détection du virus respiratoire syncytial (VRS) au Canada, spécimens positifs (%) par région et par semaine de déclaration

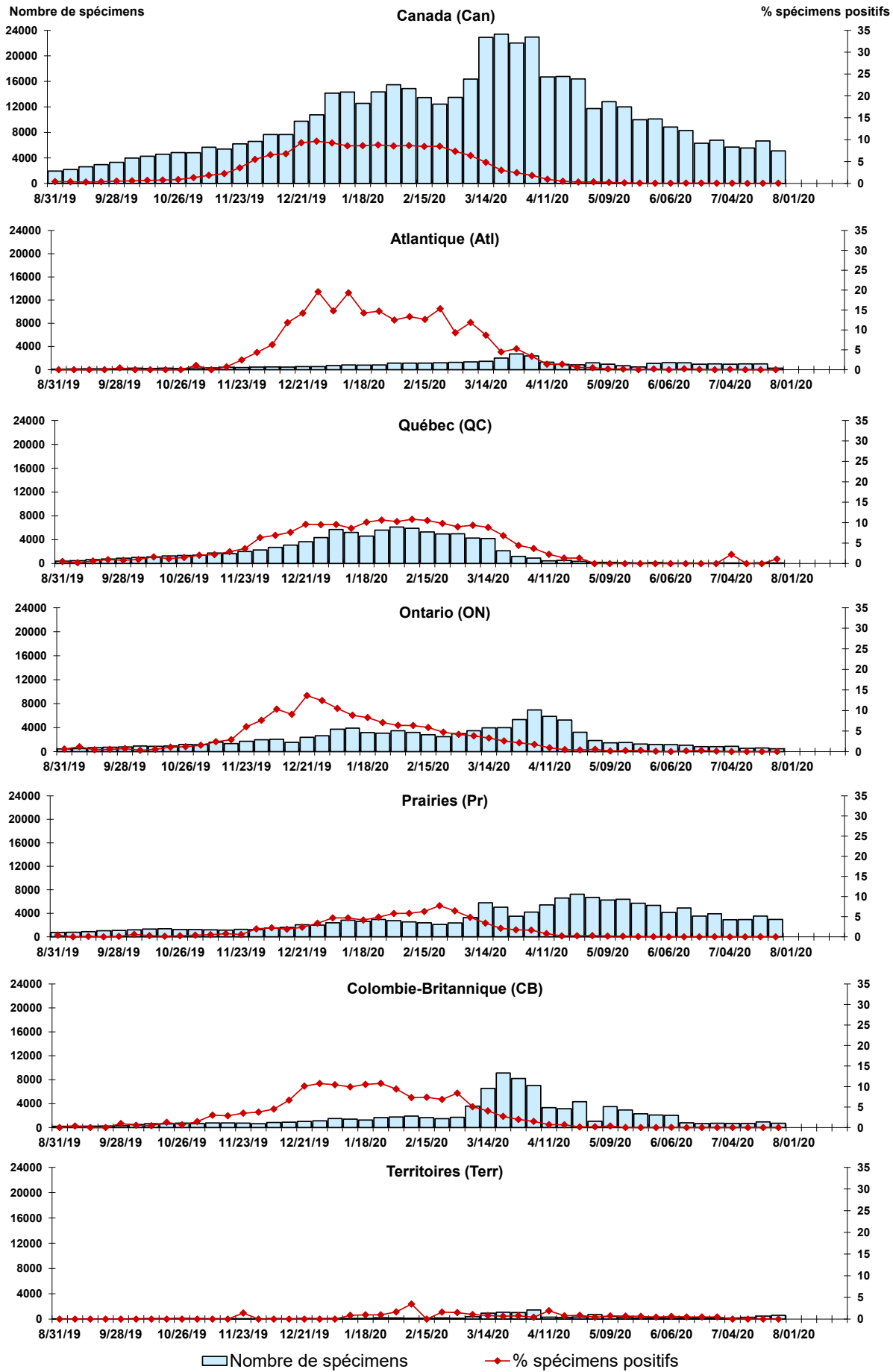


Figure 4 : Détection du virus parainfluenza (PIV) au Canada, spécimens positifs (%) par région et par semaine de déclaration

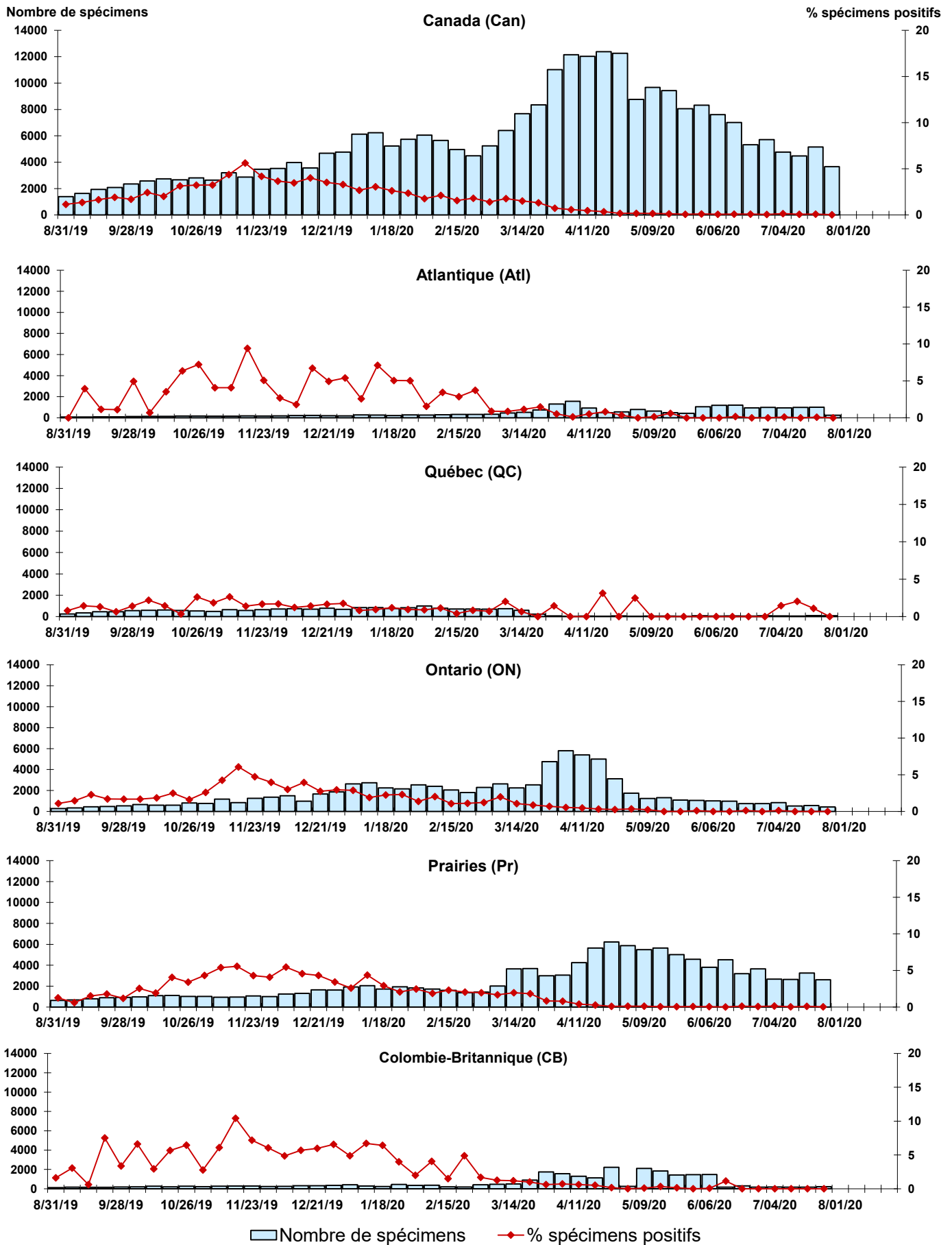


Figure 5 : Détection du virus adénovirus au Canada, spécimens positifs (%) par région et par semaine de déclaration

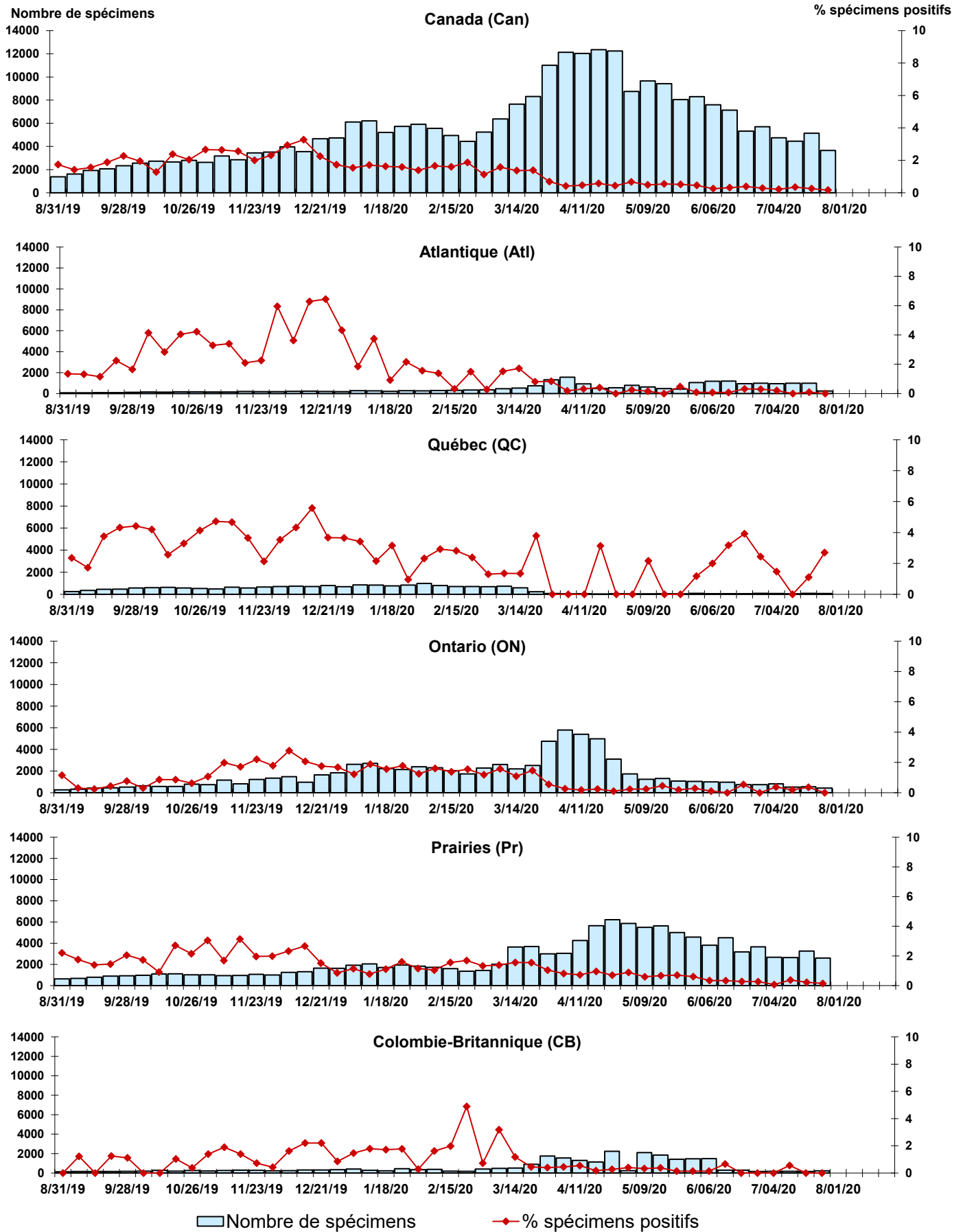


Figure 6 : Détection de métapneumovirus (MPVh) au Canada, spécimens positifs (%) par région et par semaine de déclaration

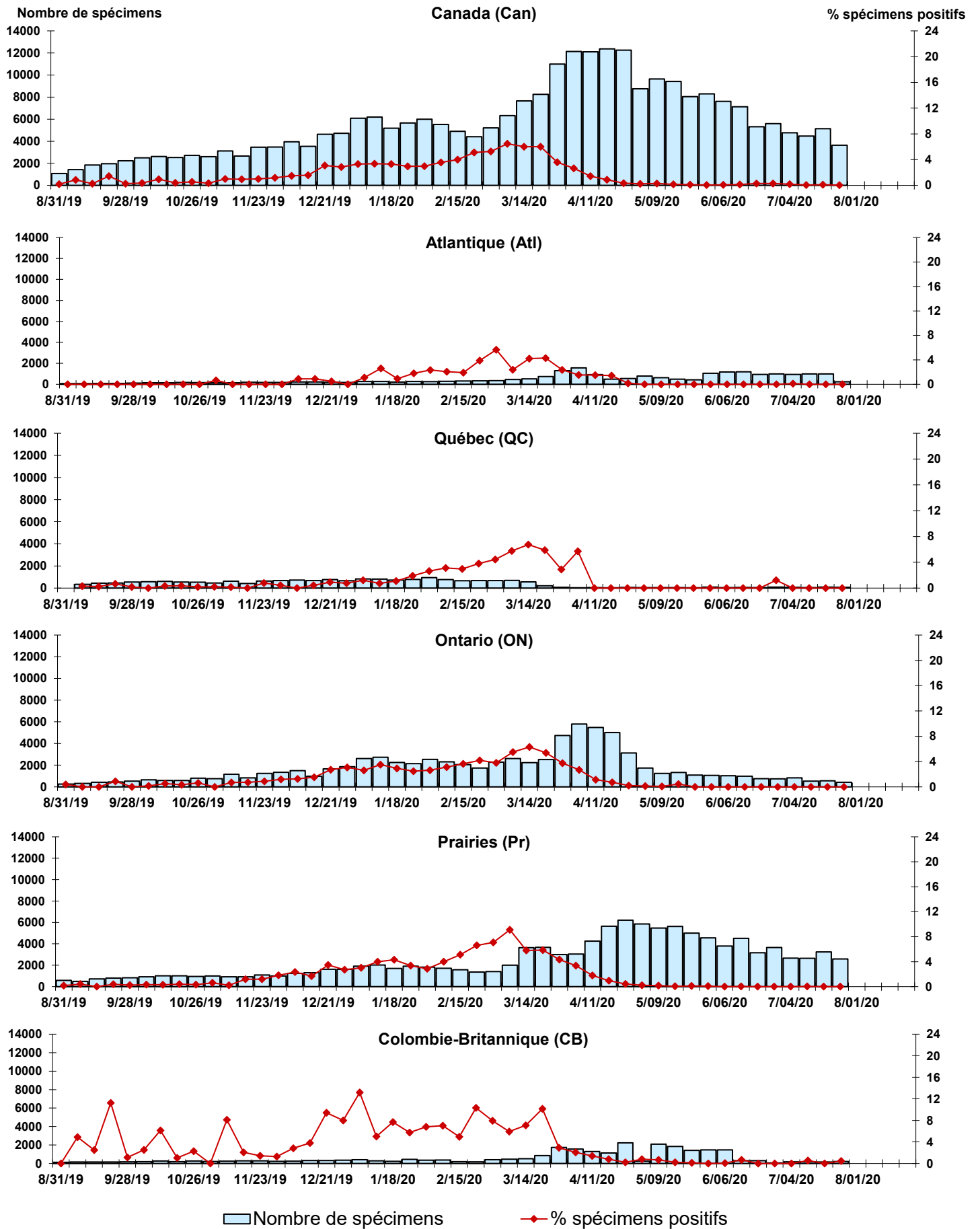


Figure 7 : Détection du virus entérovirus/rhinovirus (entéro/rhino) au Canada, spécimens positifs (%) par région et par semaine de déclarati

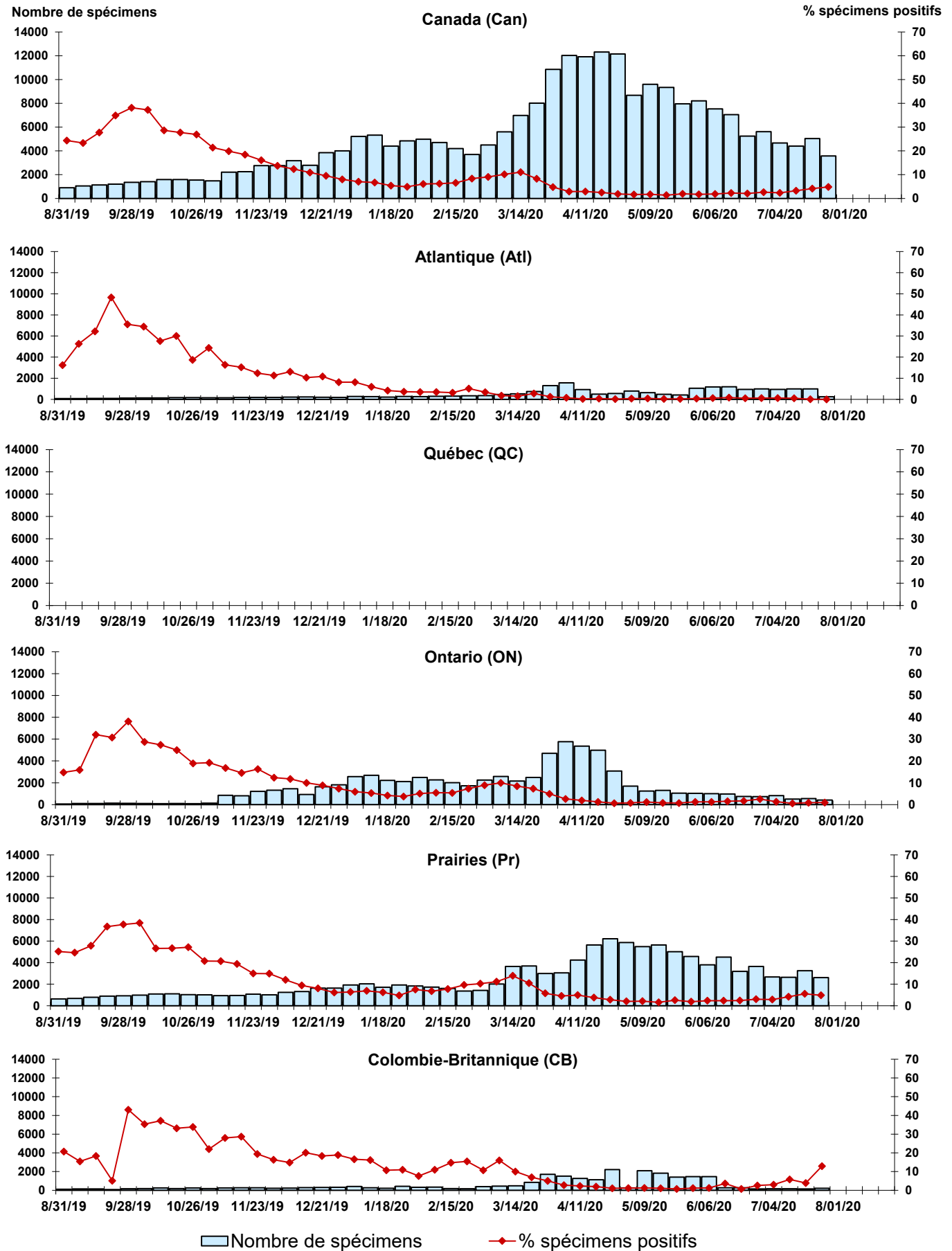
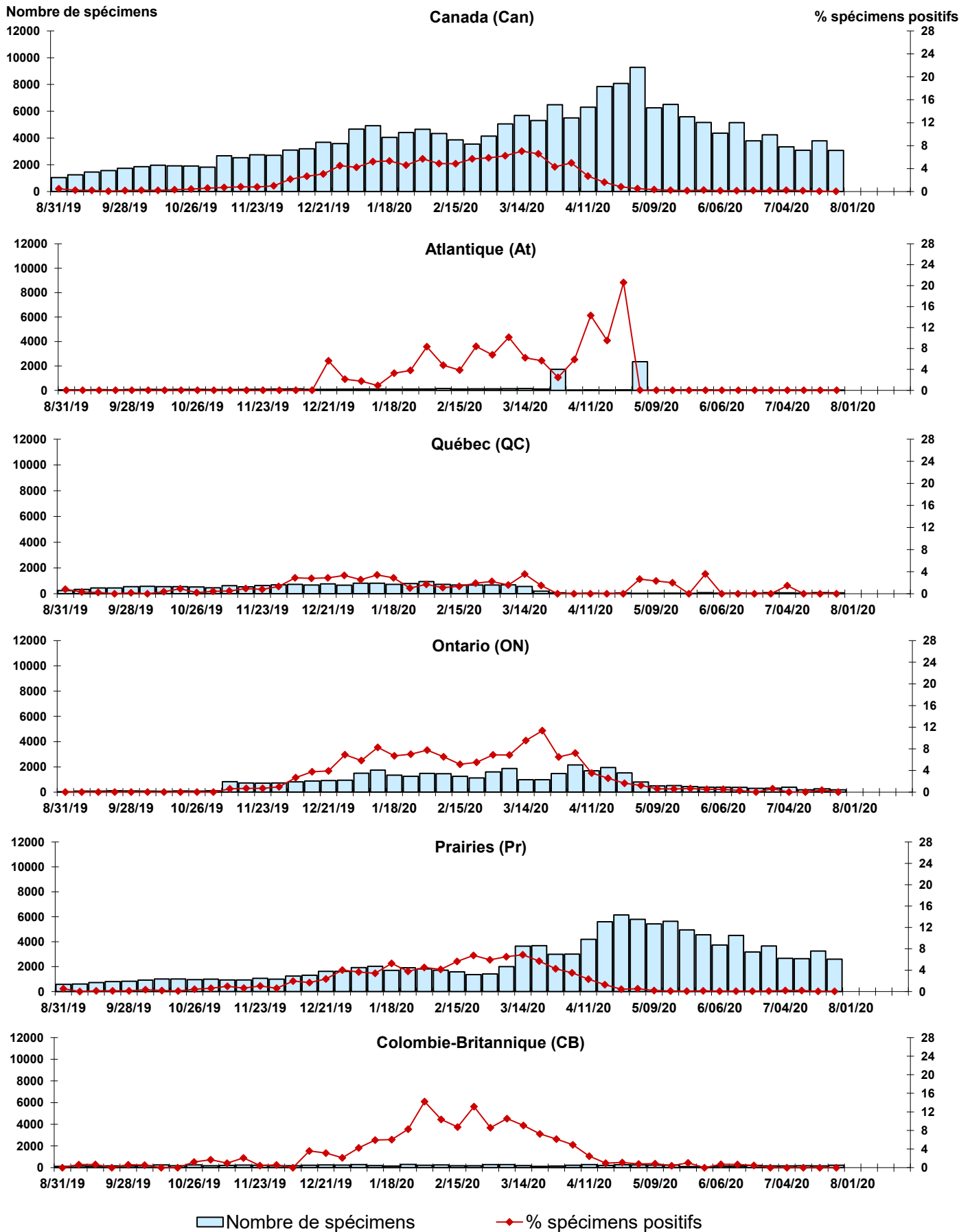


Figure 8 : Détection du virus coronavirus (coron) au Canada, spécimens positifs (%) par région et par semaine de déclaration



Abbreviations:

A(H1N1)pdm09: Virus de la grippe A(H1N1)pdm09

A(H3): Virus de la grippe A(H3N2)

A(non sous-typé): Virus de la grippe A (non sous-typé)

Adéno: Adénovirus

CHEO: Centre hospitalier pour enfants de l'est de l'Ontario

Coron: Coronavirus

Entéro: Entérovirus

HSC: Health Sciences Centre

MPVh: métapneumovirus humain

N.D.: non disponible

P.H.O.L.: Public Health Ontario Laboratory

PIV: virus parainfluenza

Rhino: Rhinovirus

UHN: University Health Network

VRS: virus respiratoire syncytial

Notes:

Les échantillons du Yukon (Yn), des Territoires du Nord-Ouest (T.N.-O.) et du Nunavut (Nt) sont envoyés à des laboratoires de référence dans d'autres provinces. Les résultats rapportés pour les territoires reflètent le nombre des spécimens identifiés comme provenant du Yn, T.N.-O. et Nt.

Certains délais quant à la soumission des rapports peuvent affecter les données de façon rétrospective. Par conséquent, en raison des retards des rapports, la somme des totaux hebdomadaires ne correspond pas au total cumulatif.