

# Détection de virus des voies respiratoires au Canada

## Rapport de virus des voies respiratoires, semaine 31 - se terminant le 1 août 2020

Le programme de Surveillance et détection de virus des voies respiratoires recueille des données à partir de certains laboratoires au Canada sur le nombre de tests effectués et le nombre de tests qui s'avèrent positifs pour l'influenza et d'autres virus respiratoires. Les données sont présentées sur une base hebdomadaire toute l'année à la Centre de l'immunisation et des maladies respiratoires infectieuses (CIMRI), Agence de la santé publique du Canada. Ces données sont également résumées dans le rapport hebdomadaire Surveillance de l'influenza.

Le nombre de détections du coronavirus indiqué dans ce Rapport de virus des voies respiratoires correspond uniquement aux coronavirus humains saisonniers, pas au nouveau coronavirus (SARS-CoV2) à l'origine de la COVID-19. Vous trouvez de plus amples renseignements sur la COVID-19 en cliquant sur ce lien : [Maladie à coronavirus \(COVID-19\) : Mise à jour sur l'éclosion.](#)

**Tableau 1 : Détection/isolement de virus des voies respiratoires pour la semaine se terminant le 1 août 2020 (Code hebdomadaire 202031)**

Laboratoire rapporteur	Grippe Test	A(H1N1)pdm09 Positive	A(H3) Positive	A(non sous-typé) Positive	Grippe A Positive Total	Grippe B Positive Total	VRS Test	VRS Positive	PIV Test	PIV 1 Positive	PIV 2 Positive	PIV 3 Positive	PIV 4 Positive	Autre PIV Positive	Adéno Test	Adéno Positive	MPVh Test	MPVh Positive	Entéro/Rhino Test	Entéro/Rhino Positive	Coron Test	Coron Positive
Terre-Neuve	110	0	0	0	0	1	110	0	110	0	0	0	0	0	110	1	110	0	110	1	N.A.	N.A.
Île-du-Prince-Édouard	0	0	0	0	0	0	0	0	0	0	0	0	0	0	0	0	0	0	0	0	0	0
Nouvelle-Écosse	8	0	0	0	0	0	8	0	8	0	0	0	0	0	8	0	8	0	8	0	8	0
Nouveau-Brunswick	26	0	0	0	0	0	26	0	20	0	0	0	0	0	20	0	20	0	20	2	20	0
<b>Atlantique</b>	<b>144</b>	<b>0</b>	<b>0</b>	<b>0</b>	<b>0</b>	<b>1</b>	<b>144</b>	<b>0</b>	<b>138</b>	<b>0</b>	<b>0</b>	<b>0</b>	<b>0</b>	<b>0</b>	<b>138</b>	<b>1</b>	<b>138</b>	<b>0</b>	<b>138</b>	<b>3</b>	<b>28</b>	<b>0</b>
Région Nord-Est	1	0	0	0	0	0	1	0	0	0	0	0	0	0	0	0	0	0	N.A.	N.A.	0	0
Québec-Chaudière-Appalaches	18	0	0	0	0	0	20	0	15	0	0	0	0	0	15	0	15	0	N.A.	N.A.	15	0
Centre-du-Québec	13	0	0	0	0	0	12	0	5	0	0	0	0	0	5	0	5	0	N.A.	N.A.	5	0
Montréal-Laval	77	0	0	0	0	0	78	0	73	0	0	0	0	0	73	0	73	0	N.A.	N.A.	73	1
Ouest du Québec	2	0	0	0	0	0	2	0	0	0	0	0	0	0	0	0	0	0	N.A.	N.A.	0	0
Montérégie	0	0	0	0	0	0	0	0	0	0	0	0	0	0	0	0	0	0	N.A.	N.A.	0	0
<b>Province de Québec</b>	<b>111</b>	<b>0</b>	<b>0</b>	<b>0</b>	<b>0</b>	<b>0</b>	<b>113</b>	<b>0</b>	<b>93</b>	<b>0</b>	<b>0</b>	<b>0</b>	<b>0</b>	<b>0</b>	<b>93</b>	<b>0</b>	<b>93</b>	<b>0</b>	<b>N.A.</b>	<b>N.A.</b>	<b>93</b>	<b>1</b>
P.H.O.L. - Ottawa	10	0	0	0	0	0	10	0	10	0	0	0	0	0	10	0	10	0	10	0	10	0
CHEO - Ottawa	62	0	0	0	0	0	62	1	9	0	0	0	0	0	9	0	9	0	9	0	9	0
P.H.O.L. - Kingston	5	0	0	0	0	0	5	0	5	0	0	0	0	0	5	0	5	0	5	0	5	0
UHN / Mount Sinai Hospital	10	0	0	0	0	0	10	0	10	0	0	0	0	0	0	0	10	0	0	0	N.A.	N.A.
P.H.O.L. - Toronto	145	0	0	0	0	0	145	0	145	0	0	0	0	0	145	1	145	0	145	1	145	0
Sick Kids Hospital - Toronto	0	0	0	0	0	0	0	0	0	0	0	0	0	0	0	0	0	0	0	0	0	0
Sunnybrook & Women's College HSC	0	0	0	0	0	0	0	0	0	0	0	0	0	0	0	0	0	0	0	0	0	0
P.H.O.L. - Sault Ste. Marie	3	0	0	0	0	0	3	0	3	0	0	0	0	0	3	0	3	0	3	0	3	0
P.H.O.L. - Timmins	1	0	0	0	0	0	1	0	1	0	0	0	0	0	1	0	1	0	1	0	1	0
St. Joseph's - London	14	0	0	0	0	0	14	0	14	0	0	0	0	0	14	0	14	0	13	1	13	0
P.H.O.L. - London	12	0	0	0	0	0	12	0	12	0	0	0	0	0	12	0	12	0	12	0	12	0
P.H.O.L. - Orillia	1	0	0	0	0	0	1	0	1	0	0	0	0	0	1	0	1	0	1	0	1	0
P.H.O.L. - Thunder Bay	21	0	0	0	0	0	21	0	21	0	0	0	0	0	21	1	21	0	21	3	21	0
P.H.O.L. - Sudbury	4	0	0	0	0	0	4	0	4	0	0	0	0	0	4	0	4	0	4	0	4	0
P.H.O.L. - Hamilton	21	0	0	0	0	0	21	0	21	0	0	0	0	0	21	0	21	0	21	0	21	0
P.H.O.L. - Peterborough	5	0	0	0	0	0	5	0	5	0	0	0	0	0	5	0	5	0	5	0	5	0
St. Joseph's - Hamilton	0	0	0	0	0	0	0	0	0	0	0	0	0	0	0	0	0	0	0	0	0	0
<b>Province de l'Ontario</b>	<b>314</b>	<b>0</b>	<b>0</b>	<b>0</b>	<b>0</b>	<b>0</b>	<b>314</b>	<b>1</b>	<b>261</b>	<b>0</b>	<b>0</b>	<b>0</b>	<b>0</b>	<b>0</b>	<b>251</b>	<b>2</b>	<b>261</b>	<b>0</b>	<b>250</b>	<b>5</b>	<b>250</b>	<b>0</b>
Manitoba	0	0	0	0	0	0	0	0	0	0	0	0	0	0	0	0	0	0	0	0	0	0
Regina	46	0	0	0	0	0	46	0	41	0	0	0	0	0	41	2	41	0	41	7	41	0
Saskatoon	0	0	0	0	0	0	0	0	0	0	0	0	0	0	0	0	0	0	0	0	0	0
Saskatchewan	46	0	0	0	0	0	46	0	41	0	0	0	0	0	41	2	41	0	41	7	41	0
Alberta	2858	0	0	0	0	0	2858	0	2858	0	4	0	0	0	2858	6	2858	0	2858	165	2858	0
<b>Prairies</b>	<b>2904</b>	<b>0</b>	<b>0</b>	<b>0</b>	<b>0</b>	<b>0</b>	<b>2904</b>	<b>0</b>	<b>2899</b>	<b>0</b>	<b>4</b>	<b>0</b>	<b>0</b>	<b>0</b>	<b>2899</b>	<b>8</b>	<b>2899</b>	<b>0</b>	<b>2899</b>	<b>172</b>	<b>2899</b>	<b>0</b>
<b>Province de la Colombie-Britannique</b>	<b>0</b>	<b>0</b>	<b>0</b>	<b>0</b>	<b>0</b>	<b>0</b>	<b>0</b>	<b>0</b>	<b>0</b>	<b>0</b>	<b>0</b>	<b>0</b>	<b>0</b>	<b>0</b>	<b>0</b>	<b>0</b>	<b>0</b>	<b>0</b>	<b>0</b>	<b>0</b>	<b>0</b>	<b>0</b>
Yukon	0	0	0	0	0	0	0	0	N.A.	N.A.	N.A.	N.A.	N.A.	N.A.	N.A.	N.A.	N.A.	N.A.	N.A.	N.A.	N.A.	N.A.
Territoires du Nord-Ouest	11	0	0	0	0	0	11	0	11	0	0	0	0	0	11	0	11	0	11	1	11	0
Nunavut	10	0	0	0	0	0	10	0	10	0	0	0	0	0	10	0	10	1	10	4	10	0
<b>Territoires</b>	<b>21</b>	<b>0</b>	<b>0</b>	<b>0</b>	<b>0</b>	<b>0</b>	<b>21</b>	<b>0</b>	<b>21</b>	<b>0</b>	<b>0</b>	<b>0</b>	<b>0</b>	<b>0</b>	<b>21</b>	<b>0</b>	<b>21</b>	<b>1</b>	<b>21</b>	<b>5</b>	<b>21</b>	<b>0</b>
<b>CANADA</b>	<b>3494</b>	<b>0</b>	<b>0</b>	<b>0</b>	<b>0</b>	<b>1</b>	<b>3496</b>	<b>1</b>	<b>3412</b>	<b>0</b>	<b>4</b>	<b>0</b>	<b>0</b>	<b>0</b>	<b>3402</b>	<b>11</b>	<b>3412</b>	<b>1</b>	<b>3308</b>	<b>185</b>	<b>3291</b>	<b>1</b>

Les échantillons du Yukon (Yn), des Territoires du Nord-Ouest (T.N.-O.) et du Nunavut (Nt) sont envoyés à des laboratoires de référence dans d'autres provinces. Les résultats soumis reflètent les données des spécimens des provinces et territoires suivants : Yn, T.N.-O. et Nt. □

Les résultats de la Colombie-Britannique comprennent des spécimens provenant des sites suivants: BC Children's and Women's Hospital, Children's and Women's Hospital Laboratory, Fraser Health Medical Microbiology Laboratory, Island Health, Providence Health Care, Powell River Hospital, St. Paul's Hospital, Vancouver General Hospital, Victoria General Hospital, Victoria Coastal Health, B.C. Centre for Disease Control, Interior Health Authority Sites et Northern Health Authority Sites.

Certains délais quant à la soumission des rapports peuvent affecter les données de façon rétrospective.

Pour la Colombie-Britannique, seuls les chiffres des échantillons de grippe A sous-typés sont inclus dans le nombre hebdomadaire de détections de la grippe ainsi, la somme des résultats positifs pour A (H1N1) pdm09, A (H3) et A (UnS) peut ne pas correspondre à la somme des résultats positifs pour la grippe A totale.

**Tableau 2 : Détection/isolement de virus des voies respiratoires pour la période du 25 août 2019 - 1 août 2020 (Code hebdomadaire 201935-202031)**

Laboratoire rapporteur	Grippe Test	A(H1N1)pdm09 Positive	A(H3) Positive	A(non sous-typé) Positive	Grippe A Positive Total	Grippe B Positive Total	VRS Test	VRS Positive	PIV Test	PIV 1 Positive	PIV 2 Positive	PIV 3 Positive	PIV 4 Positive	Autre PIV Positive	Adéno Test	Adéno Positive	MPVh Test	MPVh Positive	Entéro/Rhino Test	Entéro/Rhino Positive	Coron Test	Coron Positive
Terre-Neuve	19678	8	33	167	208	514	19678	337	19678	149	2	13	0	0	19678	125	19678	190	19678	395	N.A.	N.A.
Ile-du-Prince-Édouard	1269	0	0	144	144	78	1269	146	49	1	0	0	1	0	49	0	47	0	49	16	49	2
Nouvelle-Écosse	6704	3	2	196	201	248	6808	625	674	13	1	3	5	0	708	12	708	11	708	77	721	14
Nouveau-Brunswick	11951	61	29	957	1047	1292	11892	1077	2508	53	7	0	13	0	2508	63	2508	16	2508	292	6441	125
<b>Atlantique</b>	<b>39602</b>	<b>72</b>	<b>64</b>	<b>1464</b>	<b>1600</b>	<b>2132</b>	<b>39647</b>	<b>2185</b>	<b>22909</b>	<b>216</b>	<b>10</b>	<b>16</b>	<b>19</b>	<b>0</b>	<b>22943</b>	<b>200</b>	<b>22941</b>	<b>217</b>	<b>22943</b>	<b>780</b>	<b>7211</b>	<b>141</b>
Région Nord-Est	9286	0	0	1136	1136	1323	7958	645	0	0	0	0	0	0	0	0	0	0	N.A.	N.A.	0	0
Québec-Chaudière-Appalaches	14086	0	0	1900	1900	1829	14003	1318	2807	31	4	3	14	0	2854	80	2248	25	N.A.	N.A.	2188	35
Centre-du-Québec	19038	0	0	2909	2909	2395	15333	1385	67	0	0	1	0	0	67	0	67	0	N.A.	N.A.	67	1
Montréal-Laval	38644	0	0	4023	4023	2411	37491	2400	17345	146	5	35	13	0	17345	526	16879	270	N.A.	N.A.	17189	266
Ouest du Québec	12607	0	0	1745	1745	1278	11759	1089	0	0	0	0	0	0	0	0	0	0	N.A.	N.A.	0	0
Montérégie	8520	0	0	1133	1133	791	8292	610	0	0	0	0	0	0	0	0	0	0	N.A.	N.A.	0	0
<b>Province de Québec</b>	<b>102181</b>	<b>0</b>	<b>0</b>	<b>12846</b>	<b>12846</b>	<b>10027</b>	<b>94836</b>	<b>7447</b>	<b>20219</b>	<b>177</b>	<b>9</b>	<b>39</b>	<b>27</b>	<b>0</b>	<b>20266</b>	<b>606</b>	<b>19194</b>	<b>295</b>	<b>N.A.</b>	<b>N.A.</b>	<b>19444</b>	<b>302</b>
P.H.O.L. - Ottawa	1924	108	61	3	172	71	1915	86	1890	2	0	0	0	41	1890	18	1876	61	1734	78	1719	68
CHEO - Ottawa	10385	2	0	665	667	471	10385	693	1112	17	0	5	10	5	1112	20	1112	20	1115	176	1103	32
P.H.O.L. - Kingston	1618	62	27	4	93	23	1596	68	1592	1	0	0	0	33	1592	17	1583	60	1423	64	1410	64
UHN / Mount Sinai Hospital	12092	9	0	651	660	218	12092	348	697	7	2	10	2	0	0	0	791	16	0	0	N.A.	N.A.
P.H.O.L. - Toronto	18886	1349	144	36	1529	355	18422	416	18343	34	0	3	0	240	18343	159	18123	440	15799	812	15559	739
Sick Kids Hospital - Toronto	2407	104	13	99	216	168	1936	208	1936	26	5	8	27	0	1936	53	1936	48	1936	366	1936	92
Sunnybrook & Women's College HSC	3456	0	0	124	124	25	3456	64	3456	9	0	17	0	0	3197	11	3316	35	3316	66	120	0
P.H.O.L. - Sault Ste. Marie	627	20	0	0	20	8	602	28	603	1	0	0	0	25	603	5	600	33	552	14	549	13
P.H.O.L. - Timmins	696	65	3	2	70	12	664	32	667	0	0	0	0	18	667	1	664	30	639	5	634	19
St. Joseph's - London	4766	0	0	238	238	114	4764	334	1730	19	4	3	14	0	1730	24	1730	33	951	113	876	22
P.H.O.L. - London	5468	309	112	9	430	145	5433	250	5419	8	0	0	0	90	5421	49	5377	180	4963	296	4909	259
P.H.O.L. - Orillia	1711	81	31	3	115	33	1708	89	1705	4	0	0	0	33	1705	8	1700	50	1514	81	1507	90
P.H.O.L. - Thunder Bay	1506	82	17	9	108	45	1504	64	1504	0	0	1	0	41	1504	22	1493	52	1456	113	1444	44
P.H.O.L. - Sudbury	943	29	14	4	47	15	937	45	938	0	0	1	0	21	938	9	928	14	866	28	855	34
P.H.O.L. - Hamilton	5245	286	39	12	337	117	5095	164	5076	10	1	0	0	120	5076	69	5055	139	4481	339	4456	256
P.H.O.L. - Peterborough	1292	66	4	1	71	10	1283	33	1282	3	0	0	0	40	1281	10	1276	47	1027	77	1019	49
St. Joseph's - Hamilton	33042	0	0	1617	1617	806	33042	1275	33042	119	6	26	0	0	33042	274	33042	461	33042	1294	0	0
<b>Province de l'Ontario</b>	<b>106064</b>	<b>2572</b>	<b>465</b>	<b>3477</b>	<b>6514</b>	<b>2636</b>	<b>104834</b>	<b>4197</b>	<b>80992</b>	<b>260</b>	<b>18</b>	<b>74</b>	<b>53</b>	<b>707</b>	<b>80037</b>	<b>749</b>	<b>80602</b>	<b>1719</b>	<b>74814</b>	<b>3922</b>	<b>38096</b>	<b>1781</b>
Manitoba	24189	174	134	1340	1648	889	23851	1009	4456	48	9	4	8	0	4456	61	3289	59	4456	519	2856	79
Regina	14189	43	26	1195	1264	665	14198	1043	6336	149	16	6	32	0	6336	103	6259	205	6336	902	6336	151
Saskatoon	4455	0	0	318	318	235	4455	182	4519	98	12	6	7	0	4519	66	4522	27	4519	530	4519	45
Saskatchewan	18644	43	26	1513	1582	900	18653	1225	10855	247	28	12	39	0	10855	169	10781	232	10855	1432	10855	196
Alberta	114686	1741	1287	1346	4374	3417	107231	0	107231	496	111	99	271	0	107231	925	107231	1631	107231	6709	107231	1746
<b>Prairies</b>	<b>157519</b>	<b>1958</b>	<b>1447</b>	<b>4199</b>	<b>7604</b>	<b>5206</b>	<b>149735</b>	<b>2234</b>	<b>122542</b>	<b>791</b>	<b>148</b>	<b>115</b>	<b>318</b>	<b>0</b>	<b>122542</b>	<b>1155</b>	<b>121301</b>	<b>1922</b>	<b>122542</b>	<b>8660</b>	<b>120942</b>	<b>2021</b>
<b>Province de la Colombie-Britannique</b>	<b>90627</b>	<b>277</b>	<b>244</b>	<b>1852</b>	<b>4091</b>	<b>2575</b>	<b>90267</b>	<b>2771</b>	<b>26962</b>	<b>185</b>	<b>60</b>	<b>38</b>	<b>52</b>	<b>86</b>	<b>27088</b>	<b>169</b>	<b>26901</b>	<b>692</b>	<b>26199</b>	<b>1849</b>	<b>9565</b>	<b>316</b>
Yukon	9166	4	8	55	73	45	9166	23	N.A.	N.A.	N.A.	N.A.	N.A.	N.A.	N.A.	N.A.	N.A.	N.A.	N.A.	N.A.	N.A.	N.A.
Territoires du Nord-Ouest	1637	90	19	1	110	191	1626	0	1626	14	2	13	13	0	1626	22	1626	90	1626	201	1626	77
Nunavut	1621	5	14	42	61	73	1618	53	1618	36	4	1	6	0	1618	34	1618	81	1618	257	353	41
<b>Territoires</b>	<b>12424</b>	<b>99</b>	<b>41</b>	<b>98</b>	<b>244</b>	<b>309</b>	<b>12410</b>	<b>76</b>	<b>3244</b>	<b>50</b>	<b>6</b>	<b>14</b>	<b>19</b>	<b>0</b>	<b>3244</b>	<b>56</b>	<b>3244</b>	<b>171</b>	<b>3244</b>	<b>458</b>	<b>1979</b>	<b>118</b>
<b>CANADA</b>	<b>508417</b>	<b>4978</b>	<b>2261</b>	<b>23936</b>	<b>32899</b>	<b>22885</b>	<b>491729</b>	<b>18910</b>	<b>276868</b>	<b>1679</b>	<b>251</b>	<b>296</b>	<b>488</b>	<b>793</b>	<b>276120</b>	<b>2935</b>	<b>274183</b>	<b>5016</b>	<b>249742</b>	<b>15669</b>	<b>197237</b>	<b>4679</b>

Les échantillons du Yukon (Yn), des Territoires du Nord-Ouest (T.N.-O.) et du Nunavut (Nt) sont envoyés à des laboratoires de référence dans d'autres provinces. Les résultats soumis reflètent les données des spécimens des provinces et territoires suivants : Yn, T.N.-O. et Nt. □

Certains délais quant à la soumission des rapports peuvent affecter les données de façon rétrospective. Par conséquent, en raison des retards des rapports, la somme des totaux hebdomadaires ne correspond pas au total cumulé.

Les résultats de la Colombie-Britannique comprennent des spécimens provenant des sites suivants: *BC Children's and Women's Hospital, Children's and Women's Hospital Laboratory, Fraser Health Medical Microbiology Laboratory, Island Health, Providence Health Care, Powell River Hospital, St. Paul's Hospital, Vancouver General Hospital, Victoria General Hospital, Victoria Coastal Health, BCCDC Public Health Laboratory, Interior Health Authority sites et Northern Health Authority sites.*

Pour la Colombie-Britannique, seuls les chiffres des échantillons de grippe A sous-typés sont inclus dans le nombre hebdomadaire de détections de la grippe ainsi, la somme des résultats positifs pour A (H1N1) pdm09, A (H3) et A (UnS) peut ne pas correspondre à la somme des résultats positifs pour la grippe A totale.

Figure 1 : Nombre de tests de laboratoire positifs pour les autres virus respiratoires, par semaine de surveillance, Canada, 2019-2020

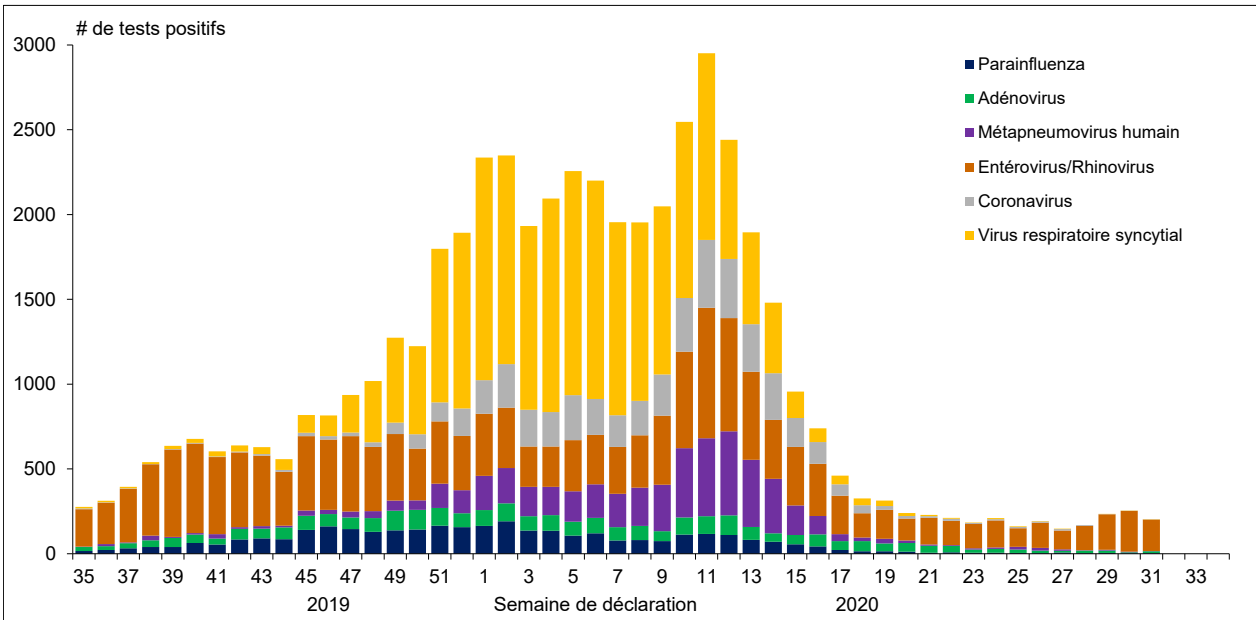


Figure 2 : Détection du virus grippal au Canada, spécimens positifs (%) par région et par semaine de déclaration

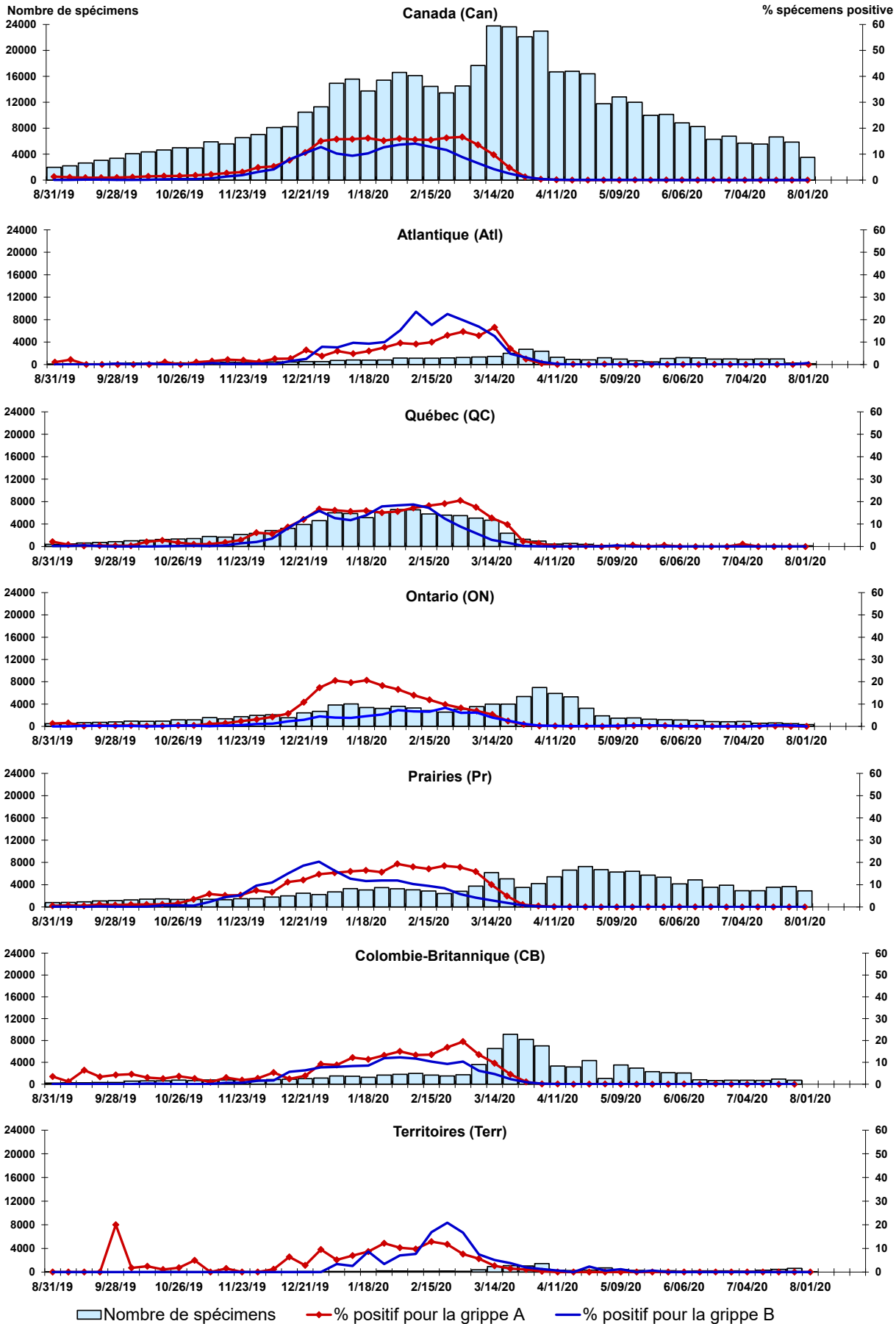


Figure 3 : Détection du virus respiratoire syncytial (VRS) au Canada, spécimens positifs (%) par région et par semaine de déclaration

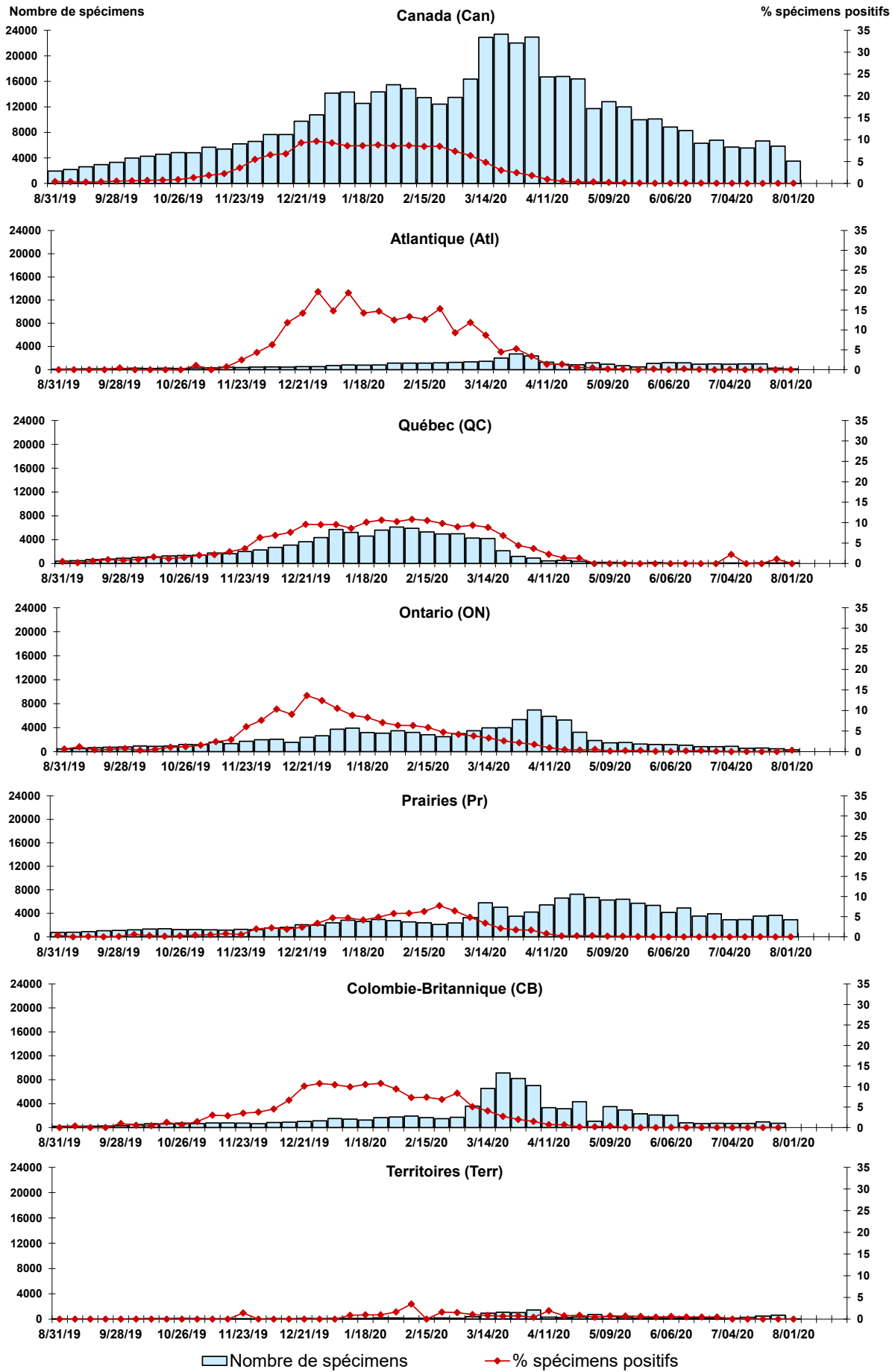


Figure 4 : Détection du virus parainfluenza (PIV) au Canada, spécimens positifs (%) par région et par semaine de déclaration

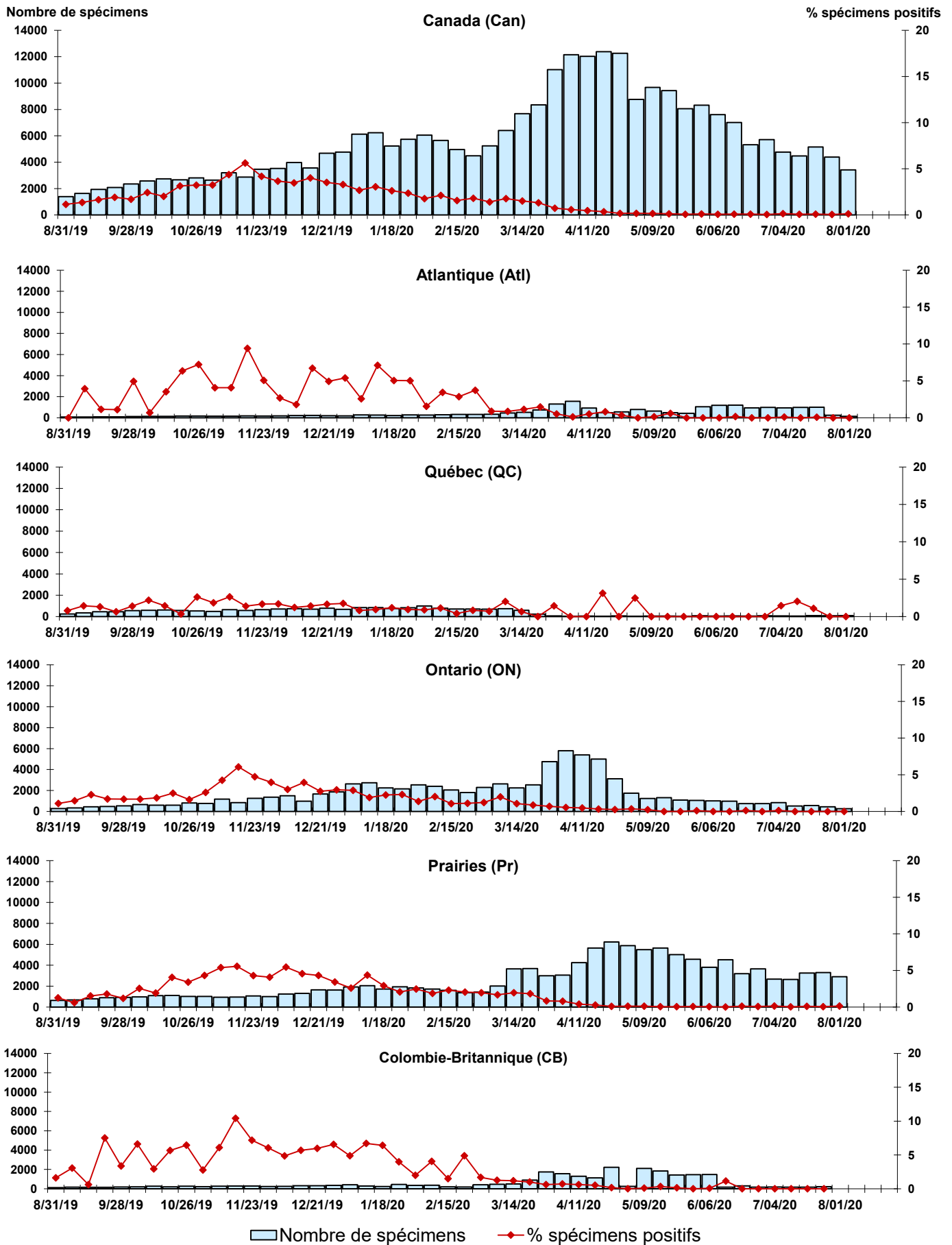


Figure 5 : Détection du virus adénovirus au Canada, spécimens positifs (%) par région et par semaine de déclaration

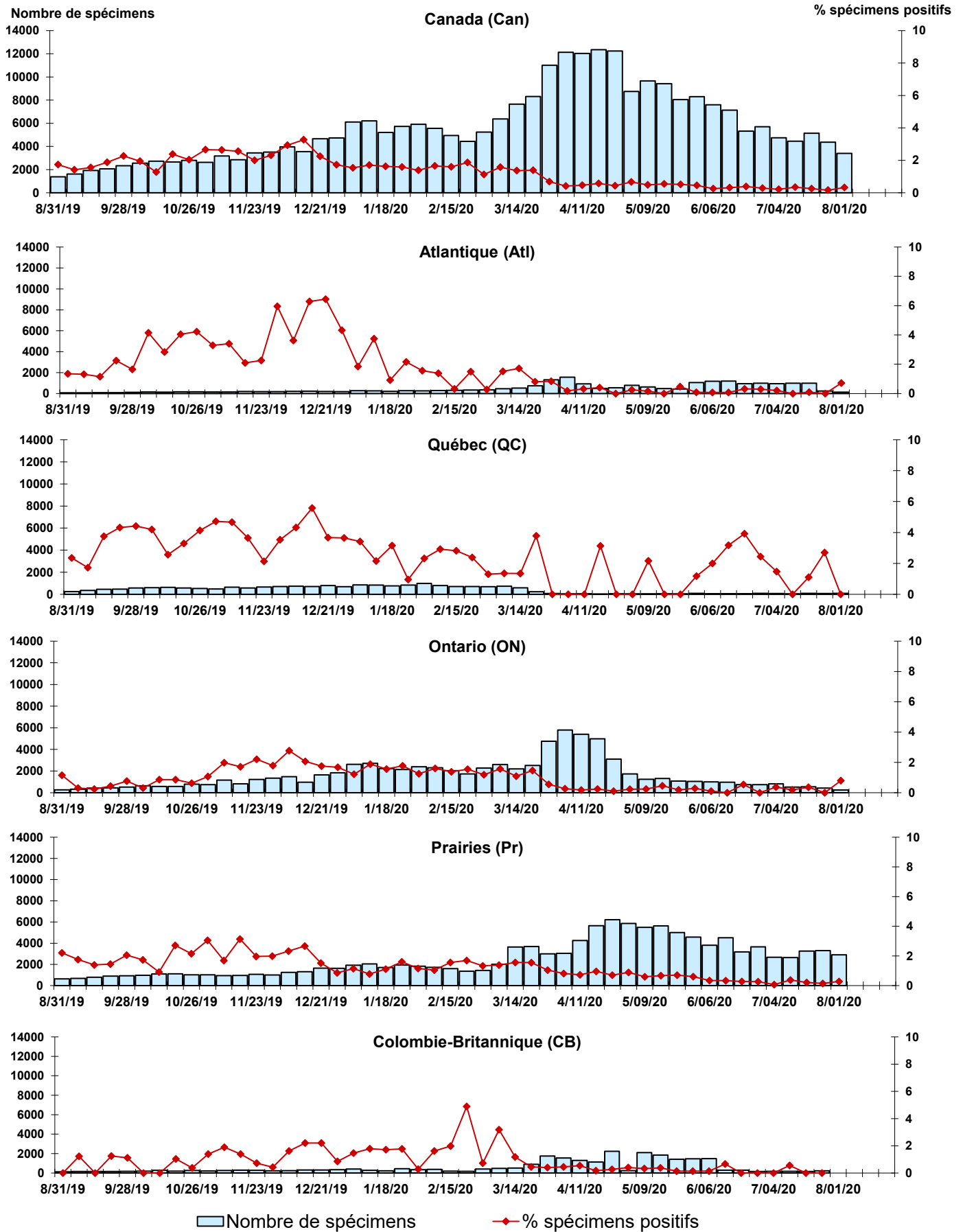


Figure 6 : Détection de métapneumovirus (MPVh) au Canada, spécimens positifs (%) par région et par semaine de déclaration

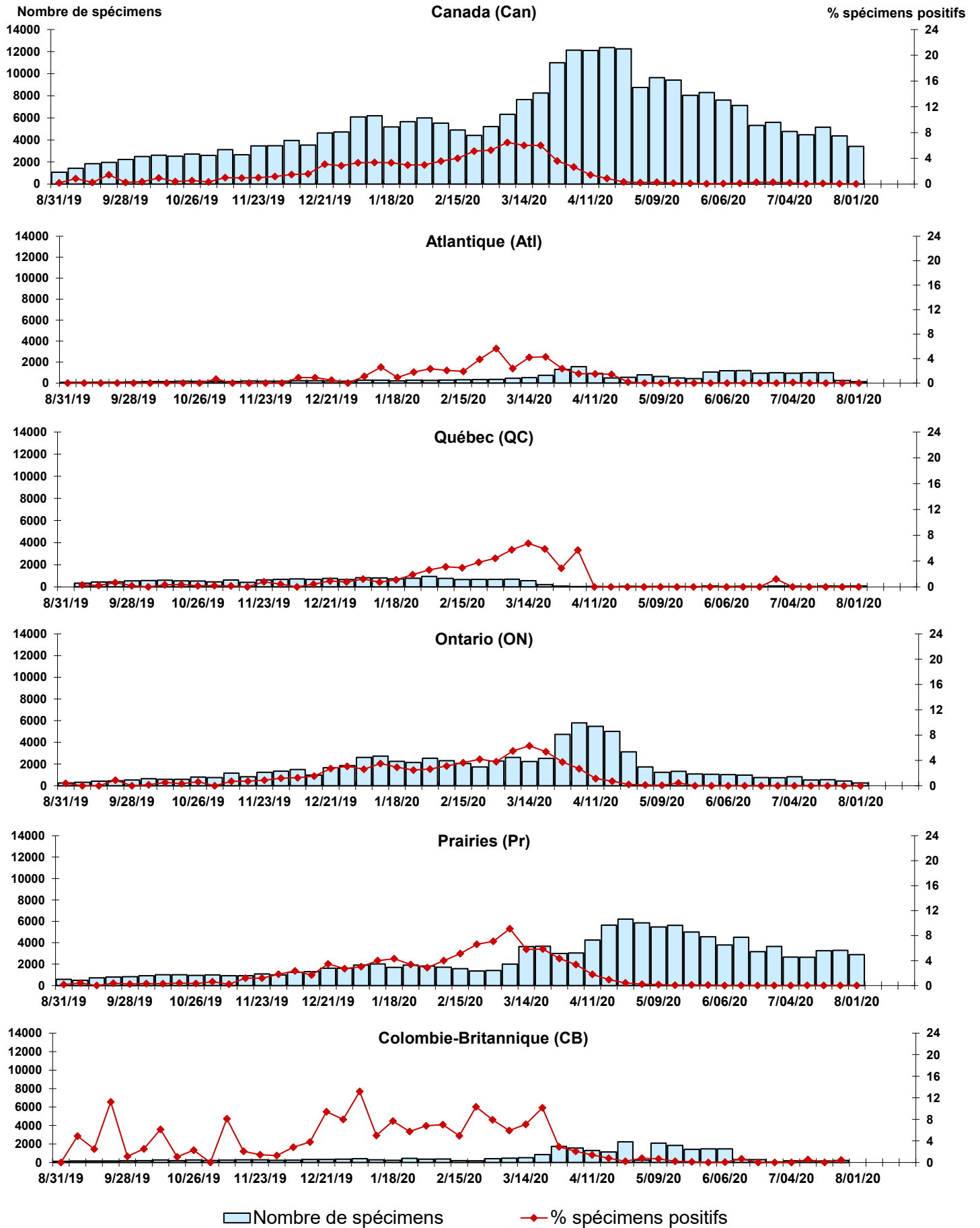




Figure 7 : Détection du virus entérovirus/rhinovirus (entéro/rhino) au Canada, spécimens positifs (%) par région et par semaine de déclarati

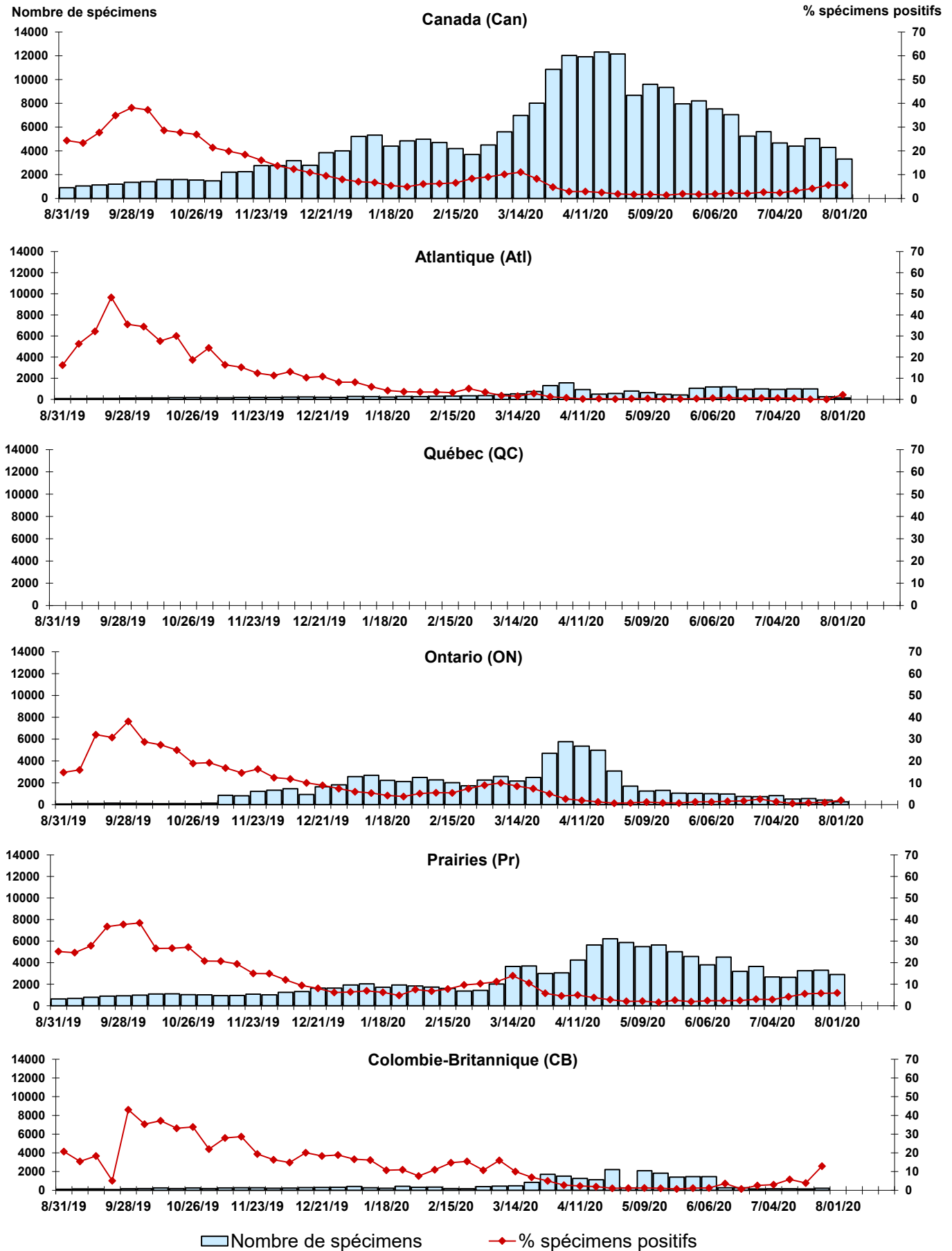
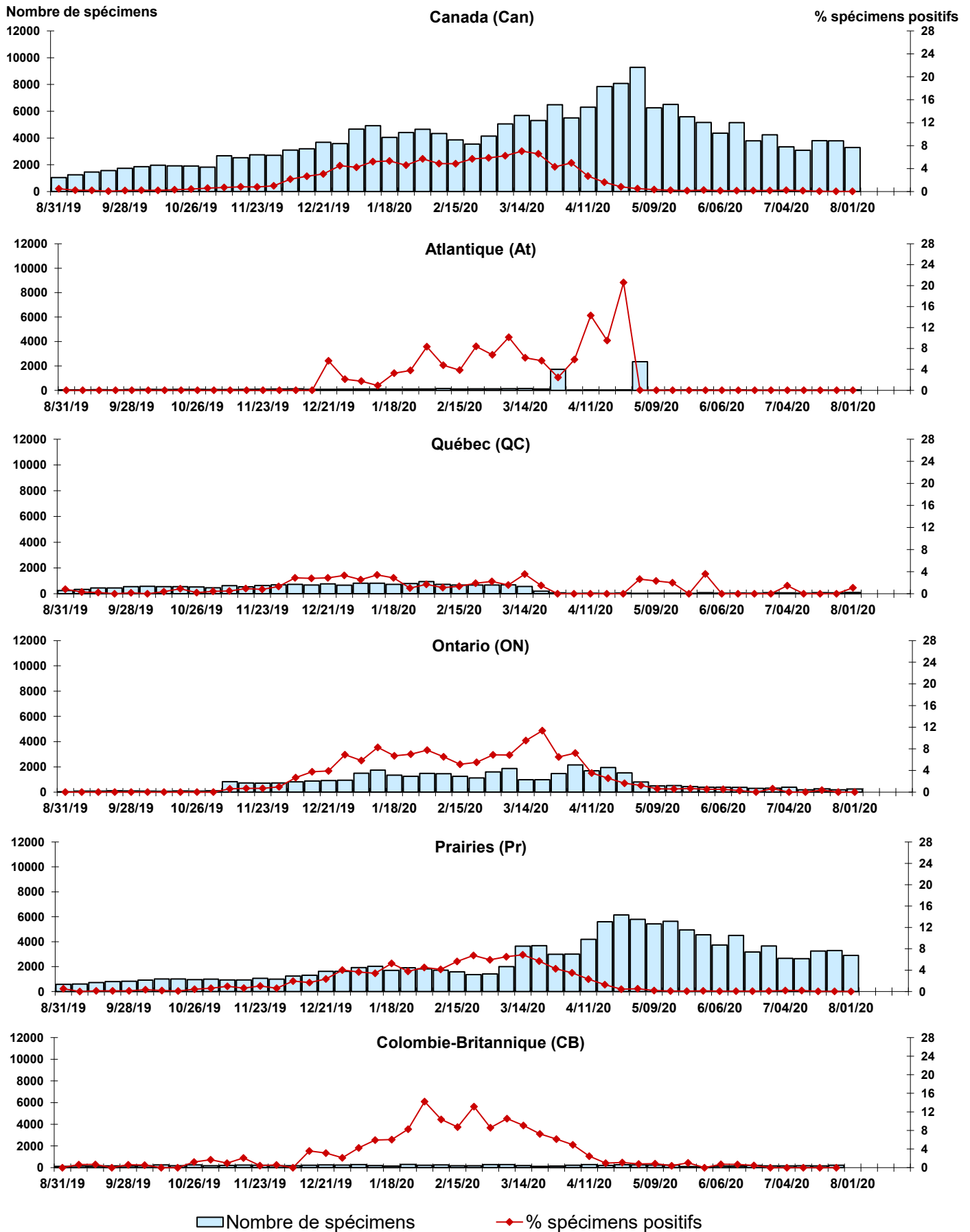


Figure 8 : Détection du virus coronavirus (coron) au Canada, spécimens positifs (%) par région et par semaine de déclaration



## Abbreviations:

A(H1N1)pdm09: Virus de la grippe A(H1N1)pdm09

A(H3): Virus de la grippe A(H3N2)

A(non sous-typé): Virus de la grippe A (non sous-typé)

Adéno: Adénovirus

CHEO: Centre hospitalier pour enfants de l'est de l'Ontario

Coron: Coronavirus

Entéro: Entérovirus

HSC: Health Sciences Centre

MPVh: métapneumovirus humain

N.D.: non disponible

P.H.O.L.: Public Health Ontario Laboratory

PIV: virus parainfluenza

Rhino: Rhinovirus

UHN: University Health Network

VRS: virus respiratoire syncytial

## Notes:

Les échantillons du Yukon (Yn), des Territoires du Nord-Ouest (T.N.-O.) et du Nunavut (Nt) sont envoyés à des laboratoires de référence dans d'autres provinces. Les résultats rapportés pour les territoires reflètent le nombre des spécimens identifiés comme provenant du Yn, T.N.-O. et Nt.

Certains délais quant à la soumission des rapports peuvent affecter les données de façon rétrospective. Par conséquent, en raison des retards des rapports, la somme des totaux hebdomadaires ne correspond pas au total cumulatif.