

Détection de virus des voies respiratoires au Canada

Rapport de virus des voies respiratoires, semaine 33 - se terminant le 15 août 2020

Le programme de Surveillance et détection de virus des voies respiratoires recueille des données à partir de certains laboratoires au Canada sur le nombre de tests effectués et le nombre de tests qui s'avèrent positifs pour l'influenza et d'autres virus respiratoires. Les données sont présentées sur une base hebdomadaire toute l'année à la Centre de l'immunisation et des maladies respiratoires infectieuses (CIMRI), Agence de la santé publique du Canada. Ces données sont également résumées dans le rapport hebdomadaire Surveillance de l'influenza.

Le nombre de détections du coronavirus indiqué dans ce Rapport de virus des voies respiratoires correspond uniquement aux coronavirus humains saisonniers, pas au nouveau coronavirus (SARS-CoV2) à l'origine de la COVID-19. Vous trouvez de plus amples renseignements sur la COVID-19 en cliquant sur ce lien : [Maladie à coronavirus \(COVID-19\) : Mise à jour sur l'éclosion.](#)

Tableau 1 : Détection/isolement de virus des voies respiratoires pour la semaine se terminant le 15 août 2020 (Code hebdomadaire 202033)

Laboratoire rapporteur	Grippe Test	A(H1N1)pdm09 Positive	A(H3) Positive	A(non sous-typé) Positive	Grippe A Positive Total	Grippe B Positive Total	VRS Test	VRS Positive	PIV Test	PIV 1 Positive	PIV 2 Positive	PIV 3 Positive	PIV 4 Positive	Autre PIV Positive	Adéno Test	Adéno Positive	MPVh Test	MPVh Positive	Entéro/Rhino Test	Entéro/Rhino Positive	Coron Test	Coron Positive
Terre-Neuve	134	0	0	0	0	0	134	0	134	0	0	0	0	0	134	1	134	0	134	1	N.A.	N.A.
Île-du-Prince-Édouard	3	0	0	0	0	0	3	0	3	0	0	0	0	0	3	0	3	0	3	0	3	0
Nouvelle-Écosse	10	0	0	0	0	0	10	0	9	0	0	0	0	0	9	0	9	0	9	0	9	0
Nouveau-Brunswick	32	0	0	0	0	0	32	0	17	0	0	0	0	0	17	0	17	0	17	1	0	0
Atlantique	179	0	0	0	0	0	179	0	163	0	0	0	0	0	163	1	163	0	163	2	12	0
Région Nord-Est	0	0	0	0	0	0	0	0	0	0	0	0	0	0	0	0	0	0	N.A.	N.A.	0	0
Québec-Chaudière-Appalaches	0	0	0	0	0	0	0	0	0	0	0	0	0	0	0	0	0	0	N.A.	N.A.	0	0
Centre-du-Québec	0	0	0	0	0	0	0	0	0	0	0	0	0	0	0	0	0	0	N.A.	N.A.	0	0
Montréal-Laval	0	0	0	0	0	0	0	0	0	0	0	0	0	0	0	0	0	0	N.A.	N.A.	0	0
Ouest du Québec	0	0	0	0	0	0	0	0	0	0	0	0	0	0	0	0	0	0	N.A.	N.A.	0	0
Montérégie	0	0	0	0	0	0	0	0	0	0	0	0	0	0	0	0	0	0	N.A.	N.A.	0	0
Province de Québec	N.A.	N.A.	N.A.	N.A.	N.A.	N.A.	N.A.	N.A.	N.A.	N.A.	N.A.	N.A.	N.A.	N.A.	N.A.	N.A.	N.A.	N.A.	N.A.	N.A.	N.A.	N.A.
P.H.O.L. - Ottawa	5	0	0	0	0	0	5	0	5	0	0	0	0	0	5	0	5	0	5	0	5	0
CHEO - Ottawa	67	0	0	2	2	3	67	0	15	0	0	0	0	0	15	0	15	0	15	2	15	0
P.H.O.L. - Kingston	5	0	0	0	0	0	5	0	5	0	0	0	0	0	5	0	5	0	5	0	5	0
UHN / Mount Sinai Hospital	0	0	0	0	0	0	0	0	0	0	0	0	0	0	0	0	0	0	0	0	N.A.	N.A.
P.H.O.L. - Toronto	67	0	0	0	0	0	67	0	67	0	0	0	0	0	67	0	67	0	67	0	67	0
Sick Kids Hospital - Toronto	0	0	0	0	0	0	0	0	0	0	0	0	0	0	0	0	0	0	0	0	0	0
Sunnybrook & Women's College HSC	0	0	0	0	0	0	0	0	0	0	0	0	0	0	0	0	0	0	0	0	0	0
P.H.O.L. - Sault Ste. Marie	3	0	0	0	0	0	3	0	3	0	0	0	0	0	3	0	3	0	3	0	3	0
P.H.O.L. - Timmins	5	0	0	0	0	0	5	0	5	0	0	0	0	0	5	0	5	0	5	0	5	0
St. Joseph's - London	17	0	0	0	0	0	17	0	17	0	0	0	0	0	17	0	17	0	17	0	14	0
P.H.O.L. - London	31	0	0	0	0	0	31	0	31	0	0	0	0	0	31	0	31	0	31	2	31	0
P.H.O.L. - Orillia	0	0	0	0	0	0	0	0	0	0	0	0	0	0	0	0	0	0	0	0	0	0
P.H.O.L. - Thunder Bay	4	0	0	0	0	0	4	0	4	0	0	0	0	0	4	0	4	0	4	0	4	0
P.H.O.L. - Sudbury	7	0	0	0	0	0	7	0	7	0	0	0	0	0	7	0	7	0	7	0	7	0
P.H.O.L. - Hamilton	18	0	0	0	0	0	18	0	18	0	0	0	0	0	18	0	18	0	18	0	18	0
P.H.O.L. - Peterborough	8	0	0	0	0	0	8	0	8	0	0	0	0	0	8	0	8	0	8	1	8	0
St. Joseph's - Hamilton	97	0	0	0	0	0	97	0	97	0	0	0	0	0	97	0	97	0	97	1	0	0
Province de l'Ontario	334	0	0	2	2	3	334	0	282	0	0	0	0	0	282	0	282	0	282	5	182	0
Manitoba	485	0	0	0	0	0	485	0	69	0	0	0	0	0	69	0	60	0	69	12	60	0
Regina	45	0	0	0	0	0	45	0	40	0	0	0	0	0	40	0	40	0	40	9	40	0
Saskatoon	0	0	0	0	0	0	0	0	0	0	0	0	0	0	0	0	0	0	0	0	0	0
Saskatchewan	45	0	0	0	0	0	45	0	40	0	0	0	0	0	40	0	40	0	40	9	40	0
Alberta	2426	1	0	0	1	0	2422	0	2422	0	0	0	0	0	2422	2	2422	0	2422	159	2422	2
Prairies	2956	1	0	0	1	0	2952	0	2531	0	0	0	0	0	2531	2	2522	0	2531	180	2522	2
Province de la Colombie-Britannique	752	0	0	0	0	0	752	0	123	0	0	0	0	0	123	2	123	0	113	6	113	1
Yukon	247	0	0	0	0	0	247	0	N.A.	N.A.	N.A.	N.A.	N.A.	N.A.	N.A.	N.A.	N.A.	N.A.	N.A.	N.A.	N.A.	N.A.
Territoires du Nord-Ouest	1	0	0	0	0	0	1	0	1	0	0	0	0	0	1	0	1	0	1	0	1	0
Nunavut	66	0	0	0	0	0	66	0	66	0	0	0	0	0	66	0	66	0	66	17	3	0
Territoires	314	0	0	0	0	0	314	0	67	0	0	0	0	0	67	0	67	0	67	17	4	0
CANADA	4535	1	0	2	3	3	4531	0	3166	0	0	0	0	0	3166	5	3157	0	3156	210	2833	3

Les échantillons du Yukon (Yn), des Territoires du Nord-Ouest (T.N.-O.) et du Nunavut (Nt) sont envoyés à des laboratoires de référence dans d'autres provinces. Les résultats soumis reflètent les données des spécimens des provinces et territoires suivants : Yn, T.N.-O. et Nt. □

Les résultats de la Colombie-Britannique comprennent des spécimens provenant des sites suivants: BC Children's and Women's Hospital, Children's and Women's Hospital Laboratory, Fraser Health Medical Microbiology Laboratory, Island Health, Providence Health Care, Powell River Hospital, St. Paul's Hospital, Vancouver General Hospital, Victoria General Hospital, Victoria Coastal Health, B.C.C.C. Public Health Laboratory, Interior Health Authority Sites et Northern Health Authority Sites.

Certains délais quant à la soumission des rapports peuvent affecter les données de façon rétrospective.

Pour la Colombie-Britannique, seuls les chiffres des échantillons de grippe A sous-typés sont inclus dans le nombre hebdomadaire de détections de la grippe ainsi, la somme des résultats positifs pour A (H1N1) pdm09, A (H3) et A (UnS) peut ne pas correspondre à la somme des résultats positifs pour la grippe A totale.

Tableau 2 : Détection/isolement de virus des voies respiratoires pour la période du 25 août 2019 - 15 août 2020 (Code hebdomadaire 201935-202033)

Laboratoire rapporteur	Grippe Test	A(H1N1)pdm09 Positive	A(H3) Positive	A(non sous-typé) Positive	Grippe A Positive Total	Grippe B Positive Total	VRS Test	VRS Positive	PIV Test	PIV 1 Positive	PIV 2 Positive	PIV 3 Positive	PIV 4 Positive	Autre PIV Positive	Adéno Test	Adéno Positive	MPVh Test	MPVh Positive	Entéro/Rhino Test	Entéro/Rhino Positive	Coron Test	Coron Positive
Terre-Neuve	19905	8	33	167	208	514	19905	337	19905	149	2	13	0	0	19905	126	19905	190	19905	396	N.A.	N.A.
Île-du-Prince-Édouard	1274	0	0	144	144	78	1274	146	53	1	0	0	1	0	53	0	51	0	53	16	53	2
Nouvelle-Écosse	6724	3	2	196	201	248	6828	625	693	13	1	3	5	0	727	12	727	11	727	77	740	14
Nouveau-Brunswick	12000	61	29	957	1047	1292	11938	1077	2539	53	7	0	13	0	2539	64	2539	16	2539	295	6441	125
Atlantique	39903	72	64	1464	1600	2132	39945	2185	23190	216	10	16	19	0	23224	202	23222	217	23224	784	7234	141
Région Nord-Est	9286	0	0	1136	1136	1323	7958	645	0	0	0	0	0	0	0	0	0	0	N.A.	N.A.	0	0
Québec-Chaudière-Appalaches	14086	0	0	1900	1900	1829	14003	1318	2807	31	4	3	14	0	2854	80	2248	25	N.A.	N.A.	2188	35
Centre-du-Québec	19038	0	0	2909	2909	2395	15333	1385	67	0	0	1	0	0	67	0	67	0	N.A.	N.A.	67	1
Montréal-Laval	38644	0	0	4023	4023	2411	37491	2400	17345	146	5	35	13	0	17345	526	16879	270	N.A.	N.A.	17189	266
Ouest du Québec	12607	0	0	1745	1745	1278	11759	1089	0	0	0	0	0	0	0	0	0	0	N.A.	N.A.	0	0
Montérégie	8520	0	0	1133	1133	791	8292	610	0	0	0	0	0	0	0	0	0	0	N.A.	N.A.	0	0
Province de Québec	102181	0	0	12846	12846	10027	94836	7447	20219	177	9	39	27	0	20266	606	19194	295	N.A.	N.A.	19444	302
P.H.O.L. - Ottawa	1935	108	61	3	172	71	1926	86	1901	2	0	0	0	41	1901	18	1887	61	1745	78	1730	68
CHEO - Ottawa	10501	2	0	667	669	474	10501	694	1135	17	0	5	10	5	1135	20	1135	20	1138	180	1126	32
P.H.O.L. - Kingston	1632	62	27	4	93	23	1610	68	1606	1	0	0	0	33	1606	17	1597	60	1437	64	1424	64
UHN / Mount Sinai Hospital	12092	9	0	651	660	218	12092	348	697	7	2	10	2	0	0	0	791	16	0	0	N.A.	N.A.
P.H.O.L. - Toronto	19029	1349	144	36	1529	355	18565	416	18486	34	0	3	0	240	18486	159	18266	440	15942	812	15702	739
Sick Kids Hospital - Toronto	2407	104	13	99	216	168	1936	208	1936	26	5	8	27	0	1936	53	1936	48	1936	366	1936	92
Sunnybrook & Women's College HSC	3456	0	0	124	124	25	3456	64	3456	9	0	17	0	0	3197	11	3316	35	3316	66	120	0
P.H.O.L. - Sault Ste. Marie	635	20	0	0	20	8	610	28	611	1	0	0	0	25	611	5	608	33	560	14	557	13
P.H.O.L. - Timmins	701	65	3	2	70	12	669	32	672	0	0	0	0	18	672	1	669	30	644	5	639	19
St. Joseph's - London	4806	0	0	238	238	114	4804	334	1770	19	4	3	14	0	1770	25	1770	33	991	113	913	22
P.H.O.L. - London	5530	309	112	9	430	145	5495	250	5481	8	0	0	0	90	5483	49	5439	180	5025	298	4971	259
P.H.O.L. - Orillia	1712	81	31	3	115	33	1709	89	1706	4	0	0	0	33	1706	8	1701	50	1515	81	1508	90
P.H.O.L. - Thunder Bay	1521	82	17	9	108	45	1519	64	1519	0	0	1	0	41	1519	22	1508	52	1471	120	1459	44
P.H.O.L. - Sudbury	951	29	14	4	47	15	945	45	946	0	0	1	0	21	946	9	936	14	874	28	863	34
P.H.O.L. - Hamilton	5280	286	39	12	337	117	5130	164	5111	10	1	0	0	120	5111	69	5090	139	4516	339	4491	256
P.H.O.L. - Peterborough	1303	66	4	1	71	10	1294	33	1293	3	0	0	0	40	1292	10	1287	47	1038	77	1030	49
St. Joseph's - Hamilton	33484	0	0	1617	1617	806	33484	1275	33484	119	6	26	0	0	33484	276	33484	462	33484	1295	0	0
Province de l'Ontario	106975	2572	465	3479	6516	2639	105745	4198	81810	260	18	74	53	707	80855	752	81420	1720	75632	3936	38469	1781
Manitoba	25563	174	134	1340	1648	889	25225	1010	4628	48	9	4	8	0	4628	61	3445	59	4628	547	3012	79
Regina	14291	43	26	1195	1264	665	14300	1043	6415	149	16	6	32	0	6415	104	6338	205	6415	919	6415	151
Saskatoon	4455	0	0	318	318	235	4455	182	4519	98	12	6	7	0	4519	66	4522	27	4519	530	4519	45
Saskatchewan	18746	43	26	1513	1582	900	18755	1225	10934	247	28	12	39	0	10934	170	10860	232	10934	1449	10934	196
Alberta	120580	1742	1287	1346	4375	3417	113119	0	113119	497	112	99	273	0	113119	936	113119	1631	113119	7098	113119	1748
Prairies	164889	1959	1447	4199	7605	5206	157099	2235	128681	792	149	115	320	0	128681	1167	127424	1922	128681	9094	127065	2023
Province de la Colombie-Britannique	93336	277	244	1852	4091	2575	92976	2771	27456	185	60	38	52	86	27582	173	27395	692	26665	1890	10031	317
Yukon	9854	4	8	55	73	45	9854	23	N.A.	N.A.	N.A.	N.A.	N.A.	N.A.	N.A.	N.A.	N.A.	N.A.	N.A.	N.A.	N.A.	N.A.
Territoires du Nord-Ouest	1646	90	19	1	110	191	1635	0	1635	14	2	13	13	0	1635	22	1635	90	1635	202	1635	77
Nunavut	1856	5	14	42	61	73	1853	53	1853	36	4	1	6	0	1853	36	1853	84	1853	298	373	41
Territoires	13356	99	41	98	244	309	13342	76	3488	50	6	14	19	0	3488	58	3488	174	3488	500	2008	118
CANADA	520640	4979	2261	23938	32902	22888	503943	18912	284844	1680	252	296	490	793	284096	2958	282143	5020	257690	16204	204251	4682

Les échantillons du Yukon (Yn), des Territoires du Nord-Ouest (T.N.-O.) et du Nunavut (Nt) sont envoyés à des laboratoires de référence dans d'autres provinces. Les résultats soumis reflètent les données des spécimens des provinces et territoires suivants : Yn, T.N.-O. et Nt. □

Certains délais quant à la soumission des rapports peuvent affecter les données de façon rétrospective. Par conséquent, en raison des retards des rapports, la somme des totaux hebdomadaires ne correspond pas au total cumulatif.

Les résultats de la Colombie-Britannique comprennent des spécimens provenant des sites suivants: BC Children's and Women's Hospital, Children's and Women's Hospital Laboratory, Fraser Health Medical Microbiology Laboratory, Island Health, Providence Health Care, Powell River Hospital, St. Paul's Hospital, Vancouver General Hospital, Victoria General Hospital, Victoria Coastal Health, BCCDC Public Health Laboratory, Interior Health Authority sites et Northern Health Authority sites.

Pour la Colombie-Britannique, seuls les chiffres des échantillons de grippe A sous-typés sont inclus dans le nombre hebdomadaire de détections de la grippe ainsi, la somme des résultats positifs pour A (H1N1) pdm09, A (H3) et A (Uns) peut ne pas correspondre à la somme des résultats positifs pour la grippe A totale.

Figure 1 : Nombre de tests de laboratoire positifs pour les autres virus respiratoires, par semaine de surveillance, Canada, 2019-2020

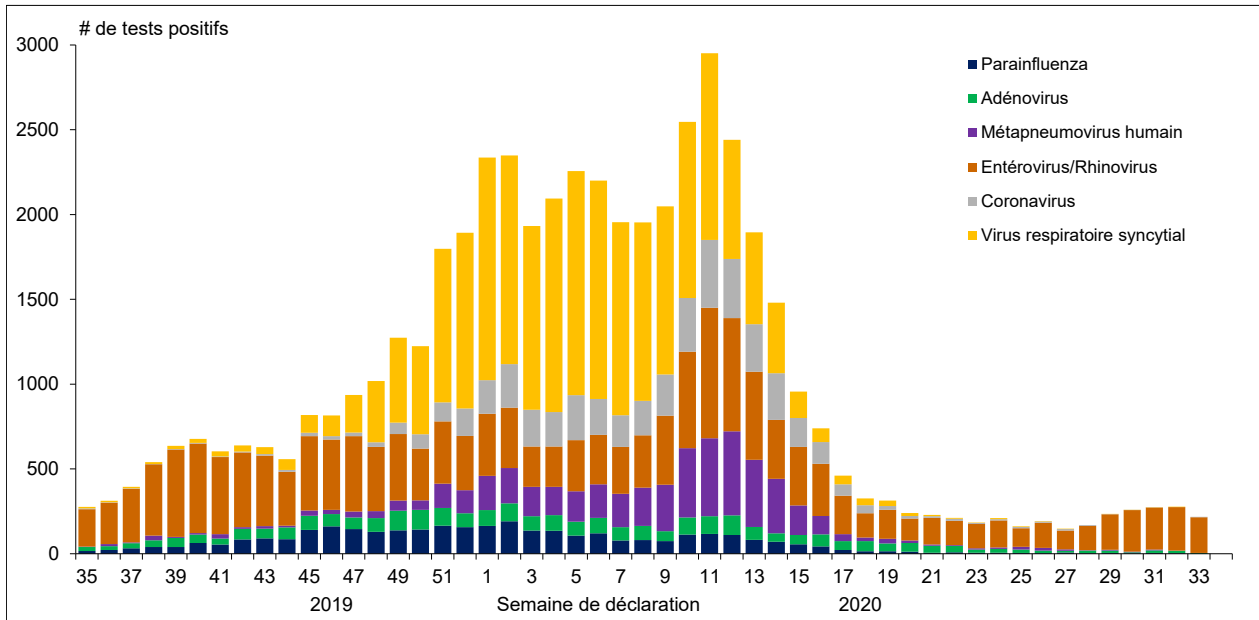


Figure 2 : Détection du virus grippal au Canada, spécimens positifs (%) par région et par semaine de déclaration

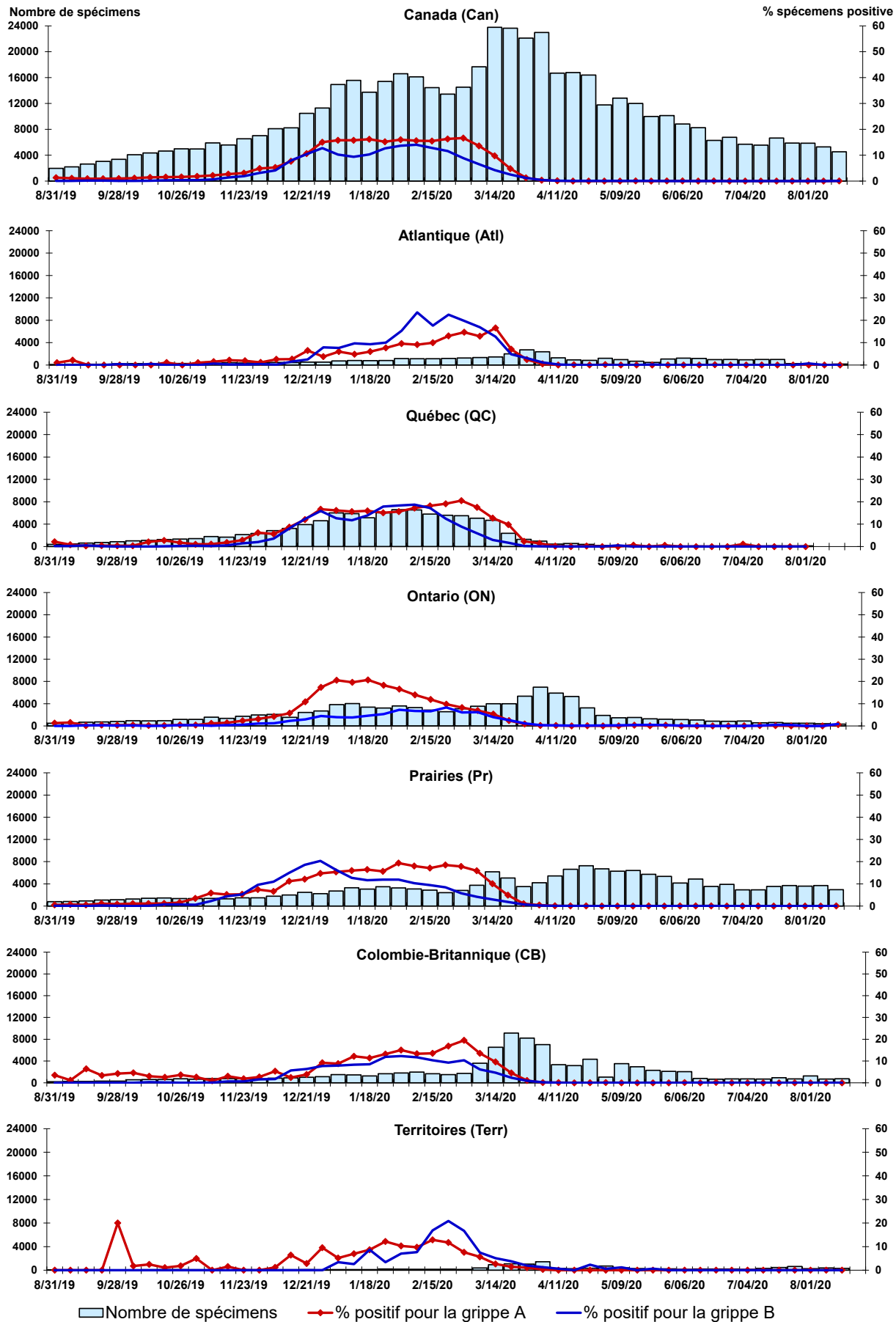


Figure 3 : Détection du virus respiratoire syncytial (VRS) au Canada, spécimens positifs (%) par région et par semaine de déclaration

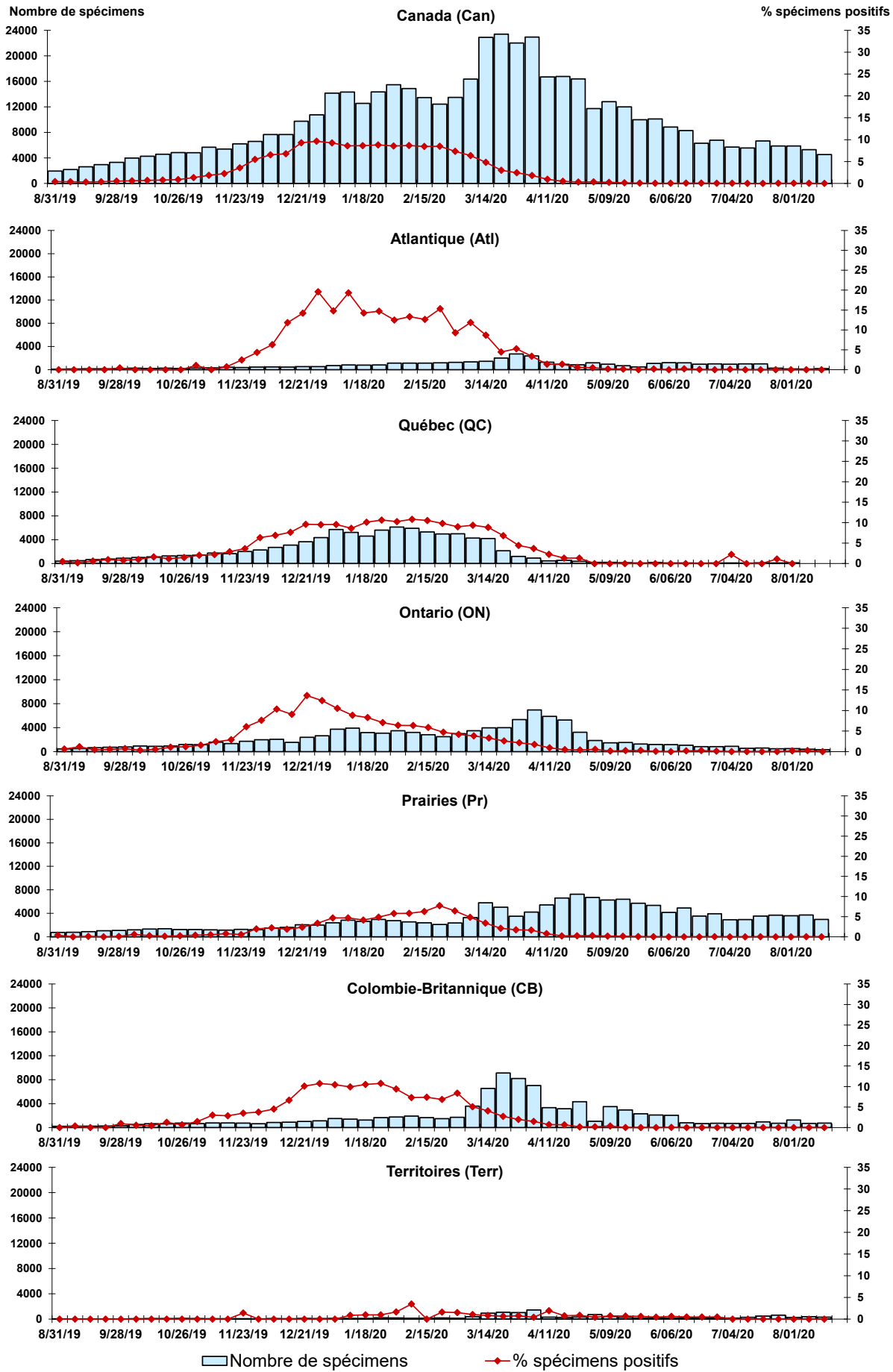


Figure 4 : Détection du virus parainfluenza (PIV) au Canada, spécimens positifs (%) par région et par semaine de déclaration

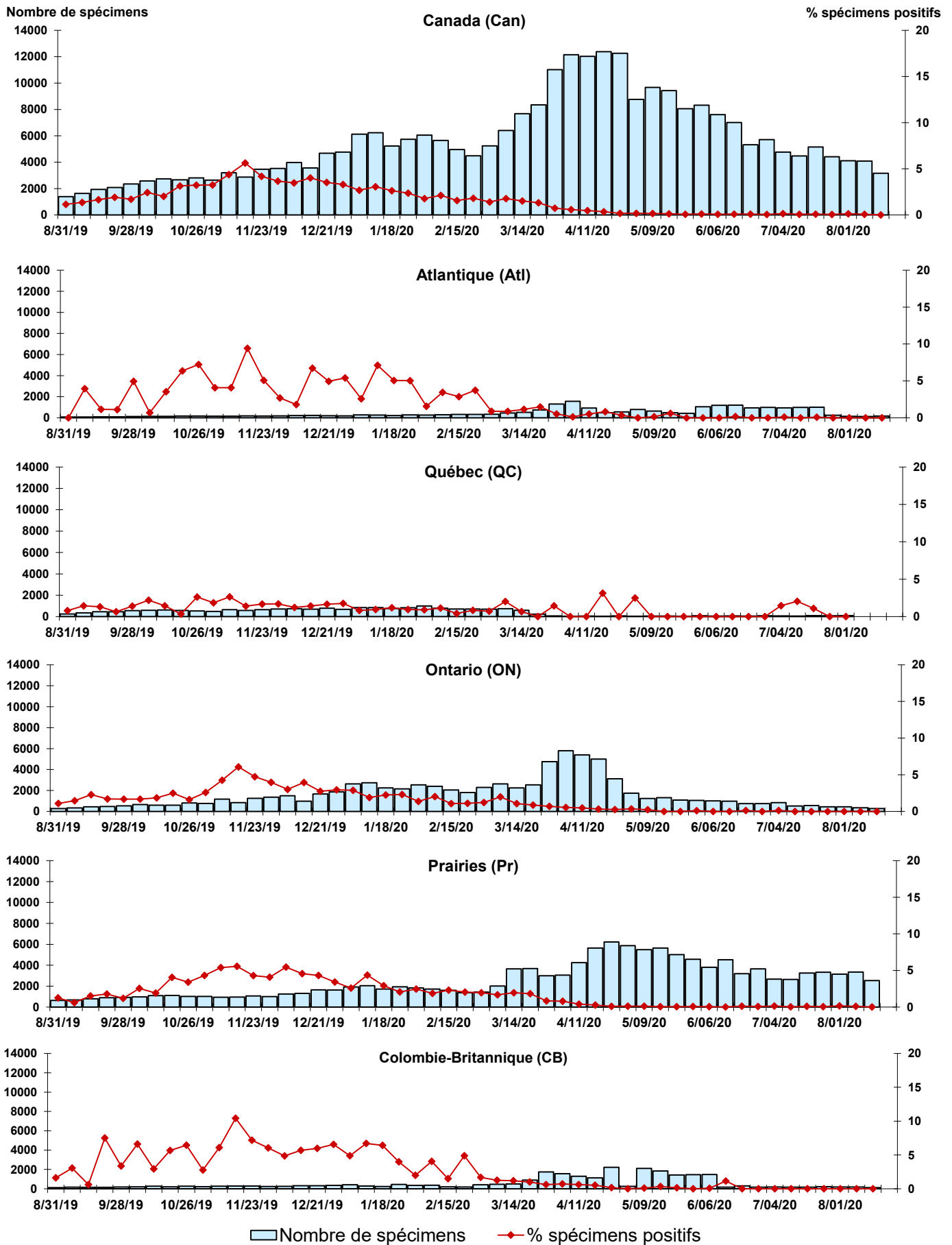


Figure 5 : Détection du virus adénovirus au Canada, spécimens positifs (%) par région et par semaine de déclaration

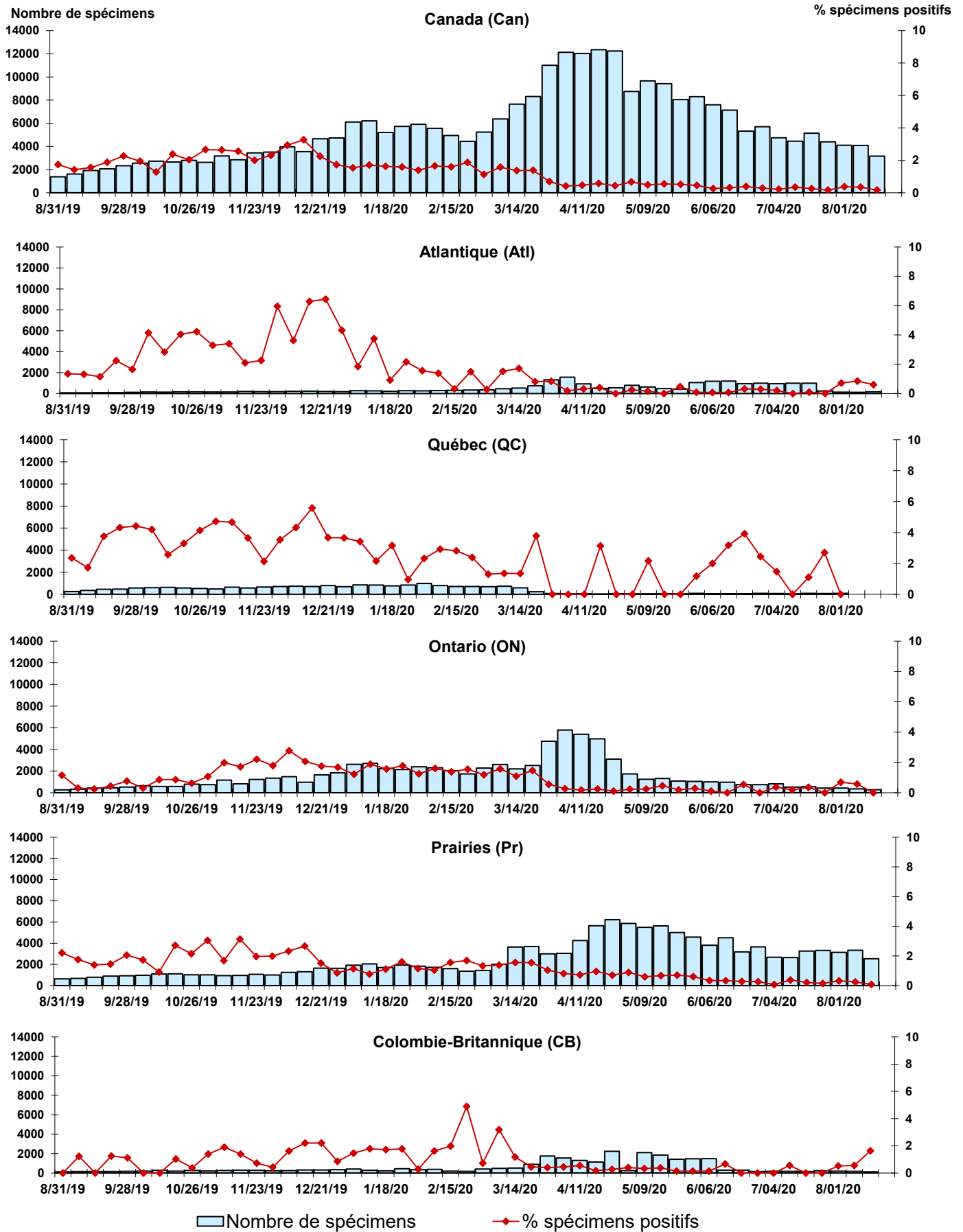


Figure 6 : Détection de métapneumovirus (MPVh) au Canada, spécimens positifs (%) par région et par semaine de déclaration

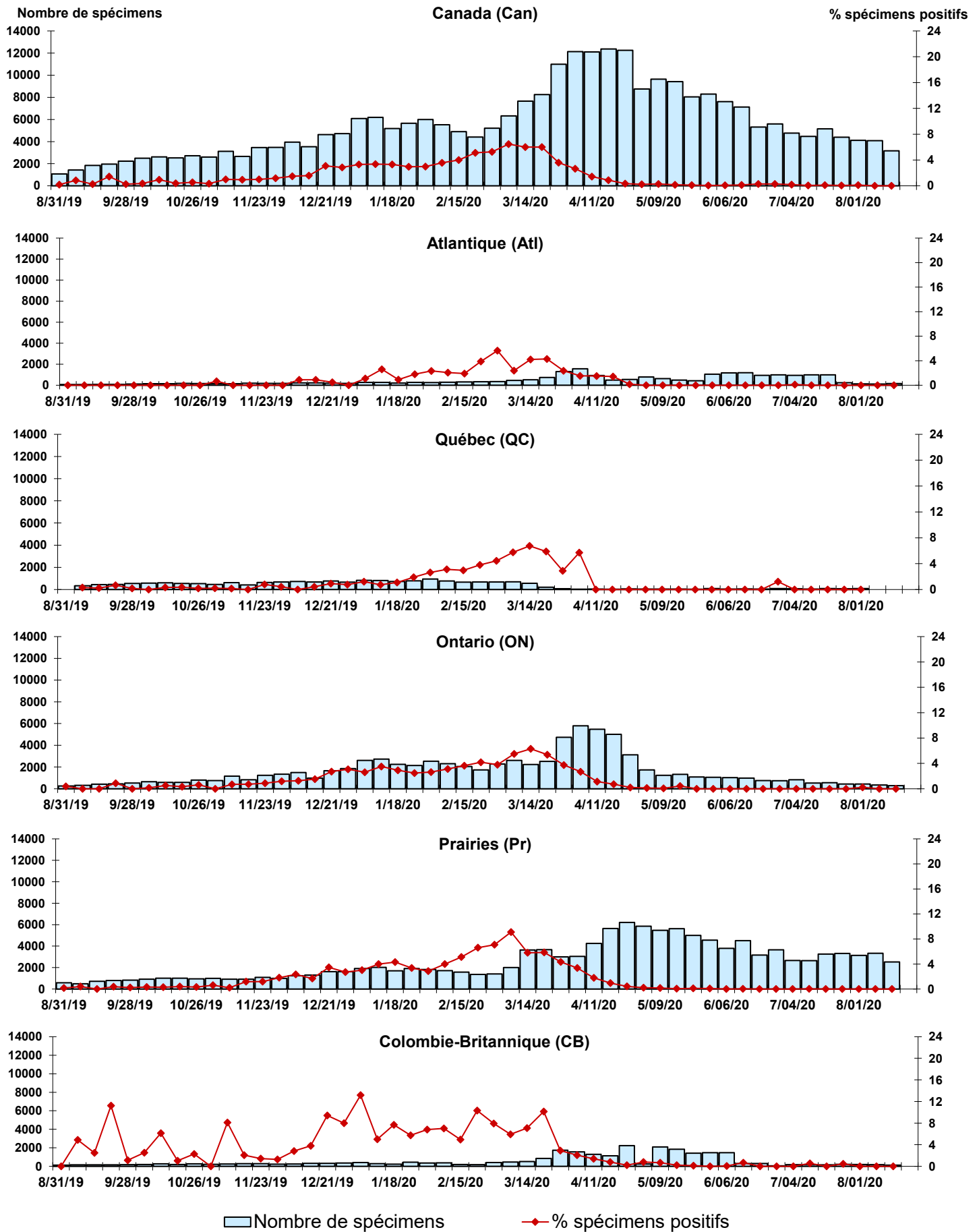


Figure 7 : Détection du virus entérovirus/rhinovirus (entéro/rhino) au Canada, spécimens positifs (%) par région et par semaine de déclarati

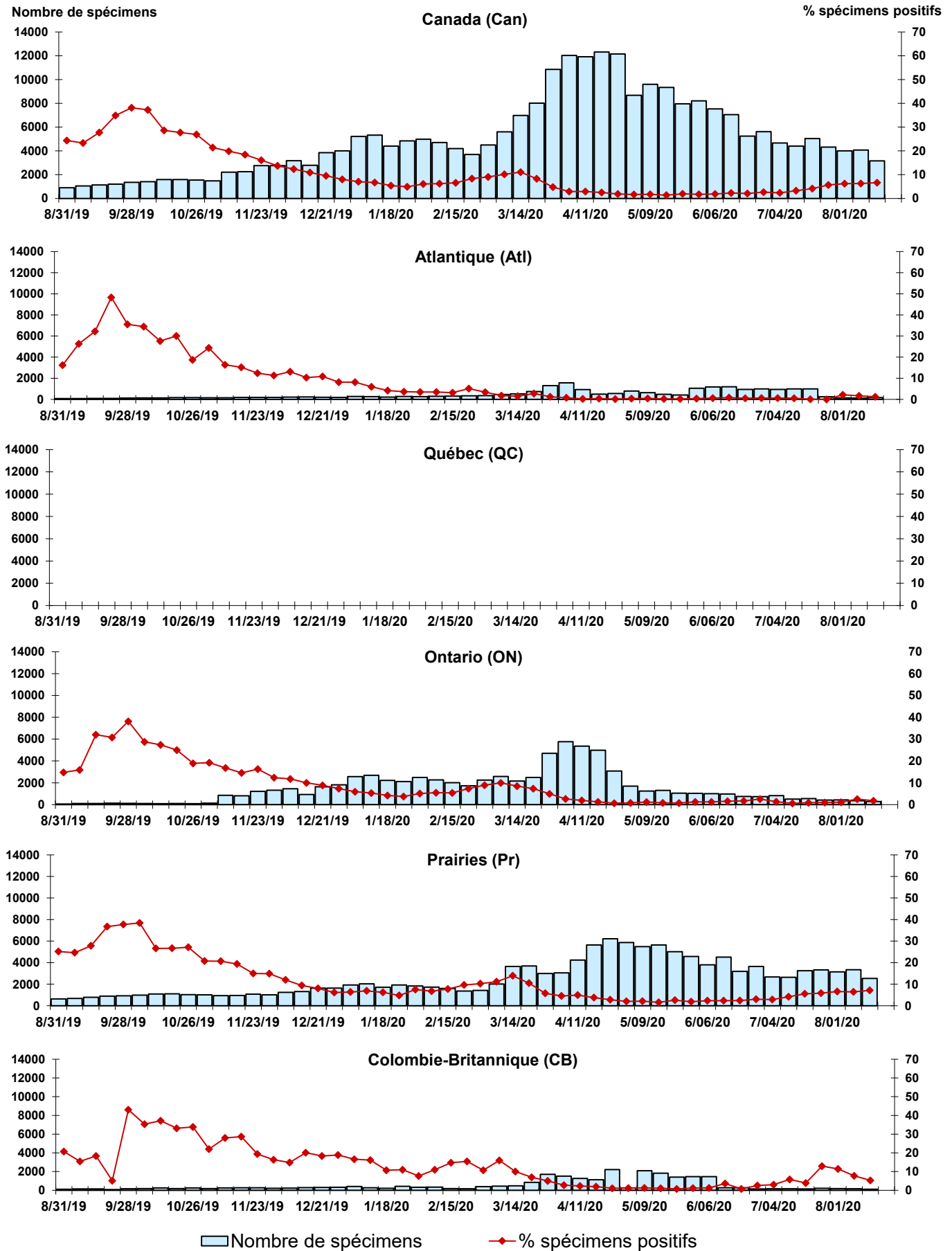
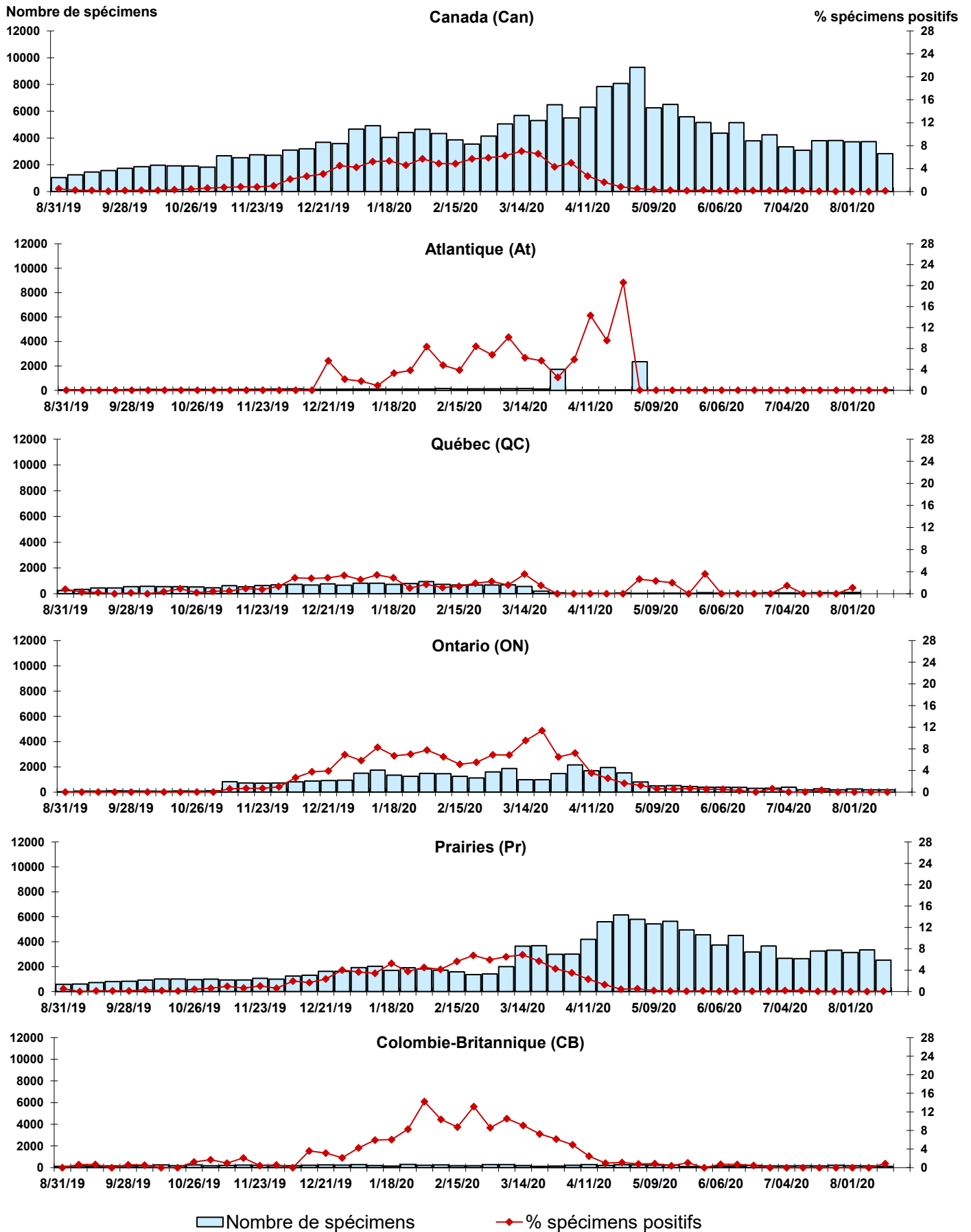


Figure 8 : Détection du virus coronavirus (coron) au Canada, spécimens positifs (%) par région et par semaine de déclaration



Abbreviations:

A(H1N1)pdm09: Virus de la grippe A(H1N1)pdm09

A(H3): Virus de la grippe A(H3N2)

A(non sous-typé): Virus de la grippe A (non sous-typé)

Adéno: Adénovirus

CHEO: Centre hospitalier pour enfants de l'est de l'Ontario

Coron: Coronavirus

Entéro: Entérovirus

HSC: Health Sciences Centre

MPVh: métapneumovirus humain

N.D.: non disponible

P.H.O.L.: Public Health Ontario Laboratory

PIV: virus parainfluenza

Rhino: Rhinovirus

UHN: University Health Network

VRS: virus respiratoire syncytial

Notes:

Les échantillons du Yukon (Yn), des Territoires du Nord-Ouest (T.N.-O.) et du Nunavut (Nt) sont envoyés à des laboratoires de référence dans d'autres provinces. Les résultats rapportés pour les territoires reflètent le nombre des spécimens identifiés comme provenant du Yn, T.N.-O. et Nt.

Certains délais quant à la soumission des rapports peuvent affecter les données de façon rétrospective. Par conséquent, en raison des retards des rapports, la somme des totaux hebdomadaires ne correspond pas au total cumulatif.