

Détection de virus des voies respiratoires au Canada ☐

Rapport de virus des voies respiratoires, semaine 04 - se terminant le 25 janvier 2020

Le programme de Surveillance et détection de virus des voies respiratoires recueille des données à partir de certains laboratoires au Canada sur le nombre de tests effectués et le nombre de tests qui s'avèrent positifs pour l'influenza et d'autres virus respiratoires. Les données sont présentées sur une base hebdomadaire toute l'année à la Centre de l'immunisation et des maladies respiratoires infectieuses (CIMRI), Agence de la santé publique du Canada. Ces données sont également résumées dans le rapport hebdomadaire Surveillance de l'influenza.

Tableau 1 : Détection/isolement de virus des voies respiratoires pour la semaine se terminant le 25 janvier 2020 (Code hebdomadaire 202004)

Laboratoire rapporteur	Grippe Test	A(H1N1)pdm09 Positive	A(H3) Positive	A(non sous-typé) Positive	Grippe A Positive Total	Grippe B Positive Total	VRS Test	VRS Positive	PIV Test	PIV 1 Positive	PIV 2 Positive	PIV 3 Positive	PIV 4 Positive	Autre PIV Positive	Adéno Test	Adéno Positive	MPVh Test	MPVh Positive	Entéro/Rhino Test	Entéro/Rhino Positive	Coron Test	Coron Positive
Terre-Neuve	173	0	0	5	5	12	173	24	173	12	0	0	0	0	173	3	173	4	173	3	N.A.	N.A.
Île-du-Prince-Édouard	50	0	0	5	5	3	50	3	1	0	0	0	0	0	1	0	1	0	1	0	1	0
Nouvelle-Écosse	155	0	0	6	6	8	162	36	19	0	0	0	0	0	19	1	19	1	19	1	19	0
Nouveau-Brunswick	432	0	5	41	46	58	432	57	85	1	0	0	1	0	85	2	85	0	85	6	85	4
Atlantique	810	0	5	57	62	81	817	120	278	13	0	0	1	0	278	6	278	5	278	10	105	4
Région Nord-Est	518	0	0	71	71	130	445	30	0	0	0	0	0	0	0	0	0	0	N.A.	N.A.	0	0
Québec-Chaudière-Appalaches	997	0	0	109	109	234	1031	159	125	0	0	0	0	0	130	1	91	2	N.A.	N.A.	91	0
Centre-du-Québec	1363	0	0	228	228	279	1155	162	0	0	0	0	0	0	0	0	0	0	N.A.	N.A.	0	0
Montréal-Laval	1876	0	0	293	293	212	1765	105	706	6	0	2	0	0	706	7	697	13	N.A.	N.A.	697	8
Ouest du Québec	742	0	0	123	123	129	680	93	0	0	0	0	0	0	0	0	0	0	N.A.	N.A.	0	0
Montréal	538	0	0	86	86	95	538	48	0	0	0	0	0	0	0	0	0	0	N.A.	N.A.	0	0
Province de Québec	6034	0	0	910	910	1079	5614	597	831	6	0	2	0	0	836	8	788	15	N.A.	N.A.	788	8
P.H.O.L. - Ottawa	51	12	4	1	17	6	51	7	51	0	0	0	0	0	51	1	51	4	51	1	51	0
CHEO - Ottawa	334	0	0	46	46	16	334	30	32	4	0	0	0	0	32	1	32	0	32	3	32	2
P.H.O.L. - Kingston	49	7	3	0	10	0	44	9	44	0	0	0	0	0	44	0	44	2	44	0	44	0
UHN / Mount Sinai Hospital	514	0	0	52	52	10	514	20	15	0	0	0	0	0	0	0	15	0	0	0	N.A.	N.A.
P.H.O.L. - Toronto	557	124	7	0	131	35	514	13	514	0	0	0	0	0	514	4	507	18	514	14	507	0
Sick Kids Hospital - Toronto	0	0	0	0	0	0	0	0	0	0	0	0	0	0	0	0	0	0	0	0	0	0
Sunnybrook & Women's College HSC	94	0	0	10	10	3	94	1	94	0	0	1	0	0	94	1	94	1	94	1	0	0
P.H.O.L. - Sault Ste. Marie	16	1	0	0	1	0	16	1	16	0	0	0	0	0	16	2	16	1	16	0	16	0
P.H.O.L. - Timmins	16	5	0	0	5	0	14	1	14	0	0	0	0	0	14	0	14	0	14	0	14	0
St. Joseph's - London	186	0	0	38	38	5	186	31	50	0	0	1	2	0	50	0	50	2	26	2	26	0
P.H.O.L. - London	171	32	7	1	40	10	171	15	171	0	0	0	0	0	171	3	165	5	171	11	165	0
P.H.O.L. - Orillia	66	6	0	1	7	4	66	6	66	0	0	0	0	0	66	2	66	1	66	0	66	0
P.H.O.L. - Thunder Bay	42	5	1	0	6	4	42	0	42	0	0	0	0	0	42	0	42	2	42	2	42	0
P.H.O.L. - Sudbury	26	1	2	0	3	1	26	5	26	0	0	0	0	0	26	0	26	0	26	0	26	0
P.H.O.L. - Hamilton	169	26	1	1	28	12	161	6	162	0	0	0	0	0	162	5	161	5	162	12	161	0
P.H.O.L. - Peterborough	33	9	0	0	9	0	33	0	33	0	0	0	0	0	33	1	33	3	33	0	33	0
St. Joseph's - Hamilton	749	0	0	158	158	43	749	69	749	7	0	1	0	0	749	16	749	9	749	25	0	0
Province de l'Ontario	3073	228	25	308	561	149	3015	214	2079	11	0	3	2	0	2064	36	2065	53	2040	71	1183	2
Manitoba	914	9	4	94	107	91	882	85	131	3	1	0	0	0	131	3	109	10	131	4	109	1
Regina	474	0	0	90	90	61	474	25	251	7	0	1	1	0	251	4	251	12	251	14	251	14
Saskatoon	275	0	0	30	30	19	275	18	275	3	1	1	1	0	275	3	275	4	275	3	275	6
Saskatchewan	749	0	0	120	120	80	749	43	526	10	1	2	2	0	526	7	526	16	526	17	526	20
Alberta	1593	101	78	99	278	200	1181	0	1181	12	1	0	5	0	1181	19	1181	33	1181	64	1181	45
Prairies	3256	110	82	313	505	371	2812	128	1838	25	3	2	7	0	1838	29	1816	59	1838	85	1816	66
Province de la Colombie-Britannique	1431	4	4	71	193	177	1431	145	429	9	4	0	0	5	429	8	429	25	404	45	278	25
Yukon	115	0	0	7	7	2	115	0	N.A.	N.A.	N.A.	N.A.	N.A.	N.A.	N.A.	N.A.	N.A.	N.A.	N.A.	N.A.	N.A.	N.A.
Territoires du Nord-Ouest	32	6	0	0	6	4	32	0	32	0	0	0	0	0	32	0	32	4	32	0	32	4
Nunavut	42	0	0	9	9	0	42	2	42	5	0	0	0	0	42	0	42	1	42	7	2	0
Territoires	189	6	0	16	22	6	189	2	74	5	0	0	0	0	74	0	74	5	74	7	34	4
CANADA	14793	348	116	1675	2253	1863	13878	1206	5529	69	7	7	10	5	5519	87	5450	162	4634	218	4204	109

Les échantillons du Yukon (Yn), des Territoires du Nord-Ouest (T.N.-O.) et du Nunavut (Nt) sont envoyés à des laboratoires de référence dans d'autres provinces. Les résultats soumis reflètent les données des spécimens des provinces et territoires suivants : Yn, T.N.-O. et Nt. ☐

Les résultats de la Colombie-Britannique comprennent des spécimens provenant des sites suivants: BC Children's and Women's Hospital, Children's and Women's Hospital Laboratory, Fraser Health Medical Microbiology Laboratory, Island Health, Providence Health Care, Powell River Hospital, St. Paul's Hospital, Vancouver General Hospital, Victoria General Hospital, Victoria Coastal Health, BCCDC Public Health Laboratory, Interior Health Authority sites et Northern Health Authority sites.

Certains délais quant à la soumission des rapports peuvent affecter les données de façon rétrospective.

Pour la Colombie-Britannique, seuls les chiffres des échantillons de grippe A sous-typés sont inclus dans le nombre hebdomadaire de détections de la grippe ainsi, la somme des résultats positifs pour A (H1N1) pdm09, A (H3) et A (UnS) peut ne pas correspondre à la somme des résultats positifs pour la grippe A totale.

Tableau 2 : Détection/isolement de virus des voies respiratoires pour la période du 25 août 2020 - 25 janvier 2019 (Code hebdomadaire 201935-202004)

Laboratoire rapporteur	Grippe Test	A(H1N1)pdm09 Positive	A(H3) Positive	A(non sous-typé) Positive	Grippe A Positive Total	Grippe B Positive Total	VRS Test	VRS Positive	PIV Test	PIV 1 Positive	PIV 2 Positive	PIV 3 Positive	PIV 4 Positive	Autre PIV Positive	Adéno Test	Adéno Positive	MPVh Test	MPVh Positive	Entéro/Rhino Test	Entéro/Rhino Positive	Coron Test	Coron Positive
Terre-Neuve	2002	4	24	28	56	45	2002	147	2002	95	0	3	0	0	2002	71	2002	17	2002	278	N.A.	N.A.
Ile-du-Prince-Édouard	466	0	0	15	15	15	466	15	29	1	0	0	0	0	29	0	27	0	29	15	29	0
Nouvelle-Écosse	1521	0	0	38	38	31	1546	109	366	13	1	2	5	0	371	7	371	3	371	70	381	4
Nouveau-Brunswick	4753	23	14	160	197	269	4694	526	1385	42	3	0	9	0	1385	48	1385	3	1385	234	1385	13
Atlantique	8742	27	38	241	306	360	8708	797	3782	151	4	5	14	0	3787	126	3785	23	3787	597	1795	17
Région Nord-Est	3126	0	0	227	227	307	2610	102	0	0	0	0	0	0	0	0	0	0	N.A.	N.A.	0	0
Québec-Chaudière-Appalaches	6379	0	0	518	518	533	6757	546	1877	24	4	2	12	0	1915	69	1554	5	N.A.	N.A.	1552	23
Centre-du-Québec	9457	0	0	1393	1393	1123	7904	623	0	0	0	0	0	0	0	0	0	0	N.A.	N.A.	0	0
Montréal-Laval	23619	0	0	2174	2174	1662	22932	1406	11772	125	4	12	12	0	11772	404	11321	70	N.A.	N.A.	11631	176
Ouest du Québec	6988	0	0	762	762	863	6525	582	0	0	0	0	0	0	0	0	0	0	N.A.	N.A.	0	0
Montérégie	5245	0	0	600	600	440	5150	398	0	0	0	0	0	0	0	0	0	0	N.A.	N.A.	0	0
Province de Québec	54814	0	0	5674	5674	4928	51878	3657	13649	149	8	14	24	0	13687	473	12875	75	N.A.	N.A.	13183	199
P.H.O.L. - Ottawa	749	42	49	1	92	36	740	45	715	2	0	0	0	0	715	8	704	16	559	51	547	0
CHEO - Ottawa	4496	1	0	339	340	171	4496	437	566	5	0	4	7	5	566	11	566	6	569	125	557	18
P.H.O.L. - Kingston	528	27	16	0	43	7	513	36	509	1	0	0	0	0	509	14	501	18	340	39	328	0
UHN / Mount Sinai Hospital	6737	7	0	522	529	93	6737	229	380	6	2	10	2	0	0	0	378	9	0	0	N.A.	N.A.
P.H.O.L. - Toronto	8109	942	94	23	1059	123	7744	245	7665	34	0	3	0	0	7665	82	7510	133	5121	313	4946	0
Sick Kids Hospital - Toronto	1340	75	9	31	115	54	1254	181	1254	23	5	1	25	0	1254	33	1254	28	1254	265	1254	45
Sunnybrook & Women's College HSC	901	0	0	94	94	8	901	18	901	8	0	4	0	0	901	4	901	10	901	28	120	0
P.H.O.L. - Sault Ste. Marie	223	7	0	0	7	4	223	4	223	1	0	0	0	0	223	3	221	4	172	9	170	0
P.H.O.L. - Timmins	158	30	1	0	31	0	143	4	143	0	0	0	0	0	143	0	142	10	115	1	112	0
St. Joseph's - London	1966	0	0	142	142	37	1966	215	731	17	2	2	13	0	731	14	731	19	412	77	391	5
P.H.O.L. - London	2165	134	62	2	198	41	2144	151	2129	8	0	0	0	0	2129	27	2103	54	1673	174	1635	0
P.H.O.L. - Orillia	858	46	24	2	72	26	858	48	855	4	0	0	0	0	855	5	854	15	664	54	661	0
P.H.O.L. - Thunder Bay	280	22	3	3	28	24	278	4	278	0	0	1	0	0	278	4	269	7	230	22	220	0
P.H.O.L. - Sudbury	315	9	11	2	22	6	310	15	310	0	0	1	0	0	310	6	301	6	238	14	228	0
P.H.O.L. - Hamilton	2329	164	26	3	193	49	2256	101	2236	10	1	0	0	0	2236	41	2221	44	1641	166	1622	0
P.H.O.L. - Peterborough	626	30	2	0	32	2	623	19	622	3	0	0	0	0	621	6	618	19	367	40	361	0
St. Joseph's - Hamilton	6294	0	0	939	939	235	6294	881	6294	103	5	4	0	0	6294	141	6294	78	6294	507	0	0
Province de l'Ontario	38074	1536	297	2103	3936	916	37480	2633	25811	225	15	30	47	5	25430	399	25568	476	20550	1885	13152	68
Manitoba	7707	78	68	423	569	638	7454	512	2632	36	5	3	3	0	2632	47	1698	31	2632	421	1698	16
Regina	4767	0	0	504	504	199	4767	90	2735	108	7	3	15	0	2735	52	2658	41	2735	611	2735	37
Saskatoon	3779	0	0	250	250	200	3779	119	3779	95	8	5	4	0	3779	59	3782	12	3779	496	3779	30
Saskatchewan	8546	0	0	754	754	399	8546	209	6514	203	15	8	19	0	6514	111	6440	53	6514	1107	6514	67
Alberta	21687	494	991	599	2084	2291	17328	0	17328	399	37	24	141	0	17328	297	17328	409	17328	2797	17328	415
Prairies	37940	572	1059	1776	3407	3328	33328	721	26474	638	57	35	163	0	26474	455	25466	493	26474	4325	25540	498
Province de la Colombie-Britannique	17135	150	231	249	1079	770	16906	1026	5629	164	48	24	37	33	5626	68	5600	283	5216	1138	4445	97
Yukon	1016	4	8	17	29	4	1016	1	N.A.	N.A.	N.A.	N.A.	N.A.	N.A.	N.A.	N.A.	N.A.	N.A.	N.A.	N.A.	N.A.	N.A.
Territoires du Nord-Ouest	435	27	8	1	36	15	428	0	428	7	0	2	3	0	428	11	428	37	428	103	428	28
Nunavut	212	0	0	13	13	3	209	4	209	12	3	0	3	0	209	10	209	2	209	70	50	1
Territoires	1663	31	16	31	78	22	1653	5	637	19	3	2	6	0	637	21	637	39	637	173	478	29
CANADA	158368	2316	1641	10074	14480	10324	149953	8839	75982	1346	135	110	291	38	75641	1542	73931	1389	56664	8118	58593	908

Les échantillons du Yukon (Yn), des Territoires du Nord-Ouest (T.N.-O.) et du Nunavut (Nt) sont envoyés à des laboratoires de référence dans d'autres provinces. Les résultats soumis reflètent les données des spécimens des provinces et territoires suivants : Yn, T.N.-O. et Nt. □

Certains délais quant à la soumission des rapports peuvent affecter les données de façon rétrospective. Par conséquent, en raison des retards des rapports, la somme des totaux hebdomadaires ne correspond pas au total cumulatif.

Les résultats de la Colombie-Britannique comprennent des spécimens provenant des sites suivants: BC Children's and Women's Hospital, Children's and Women's Hospital Laboratory, Fraser Health Medical Microbiology Laboratory, Island Health, Providence Health Care, Powell River Hospital, St. Paul's Hospital, Vancouver General Hospital, Victoria General Hospital, Victoria Coastal Health, BCCDC Public Health Laboratory, Interior Health Authority sites et Northern Health Authority sites.

Pour la Colombie-Britannique, seuls les chiffres des échantillons de grippe A sous-typés sont inclus dans le nombre hebdomadaire de détections de la grippe ainsi, la somme des résultats positifs pour A (H1N1) pdm09, A (H3) et A (UnS) peut ne pas correspondre à la somme des résultats positifs pour la grippe A totale.

Figure 1 : Nombre de tests de laboratoire positifs pour les autres virus respiratoires, par semaine de surveillance, Canada, 2019-2020

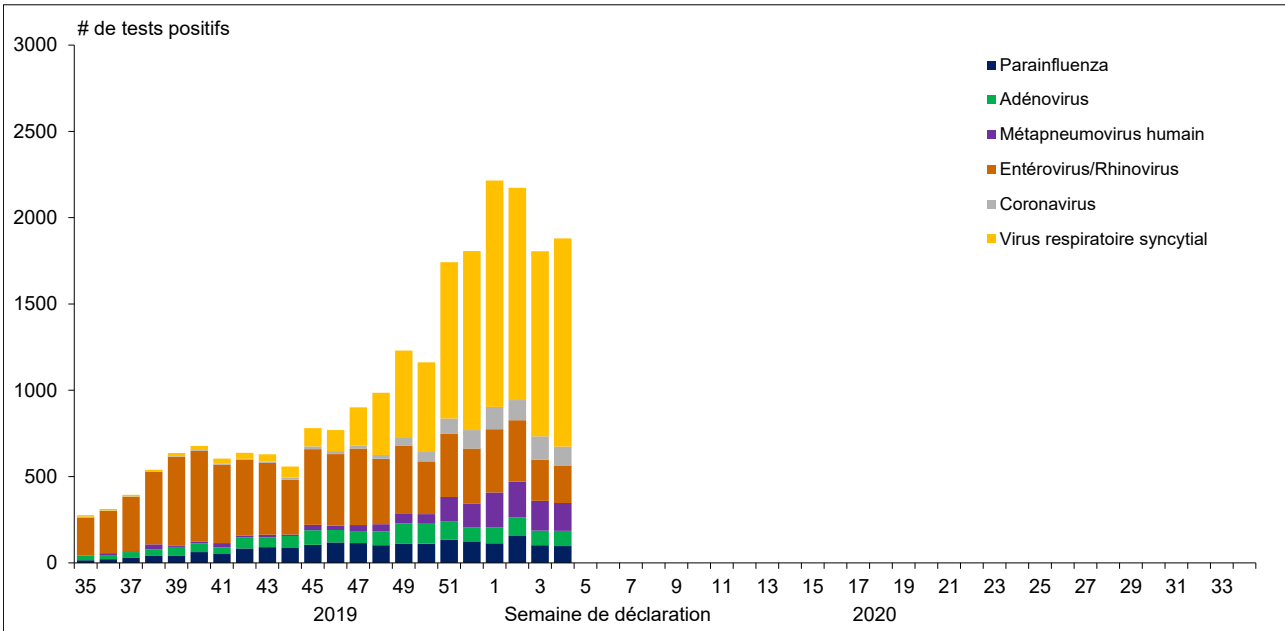


Figure 2 : Détection du virus grippal au Canada, spécimens positifs (%) par région et par semaine de déclaration

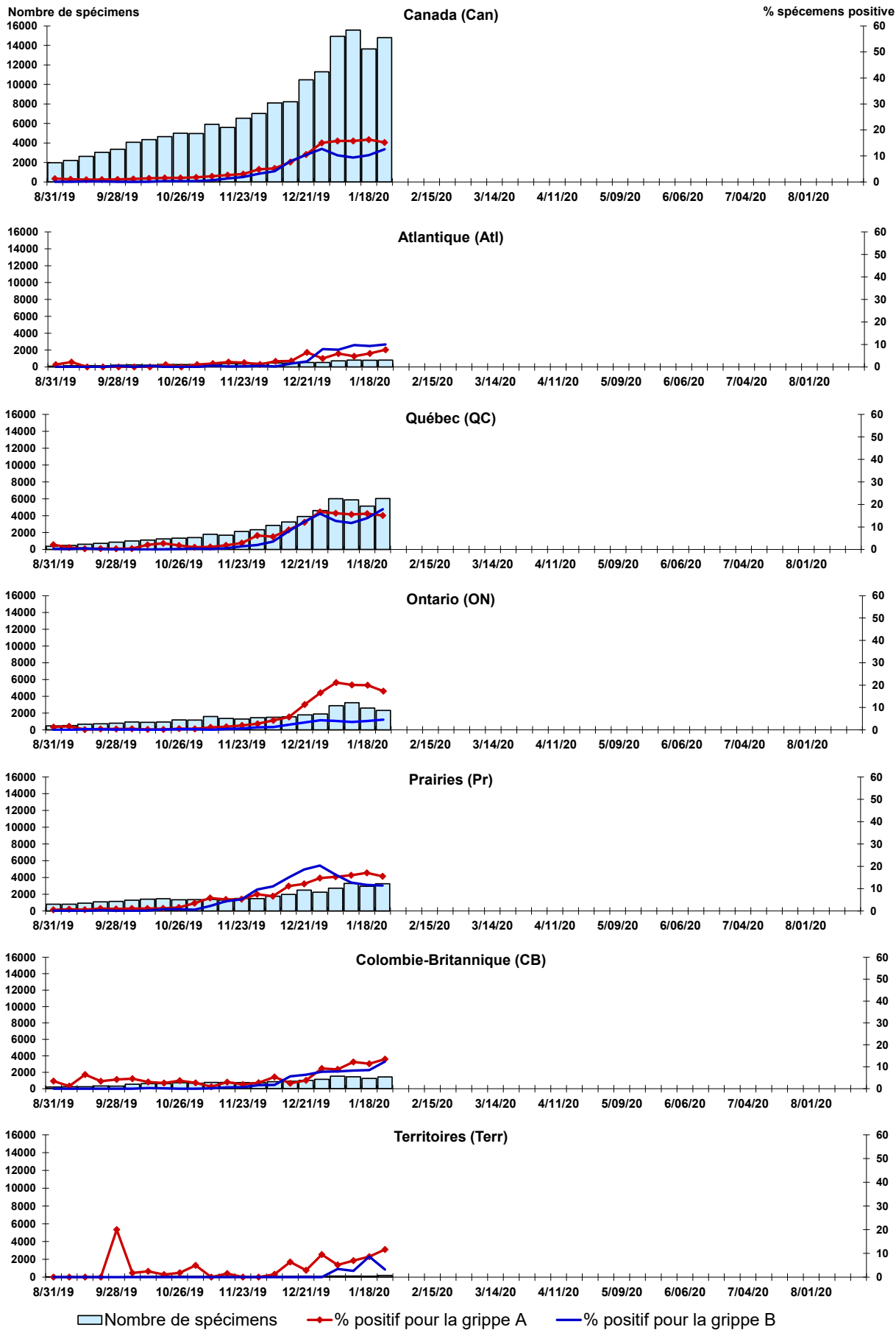


Figure 3 : Détection du virus respiratoire syncytial (VRS) au Canada, spécimens positifs (%) par région et par semaine de déclaration

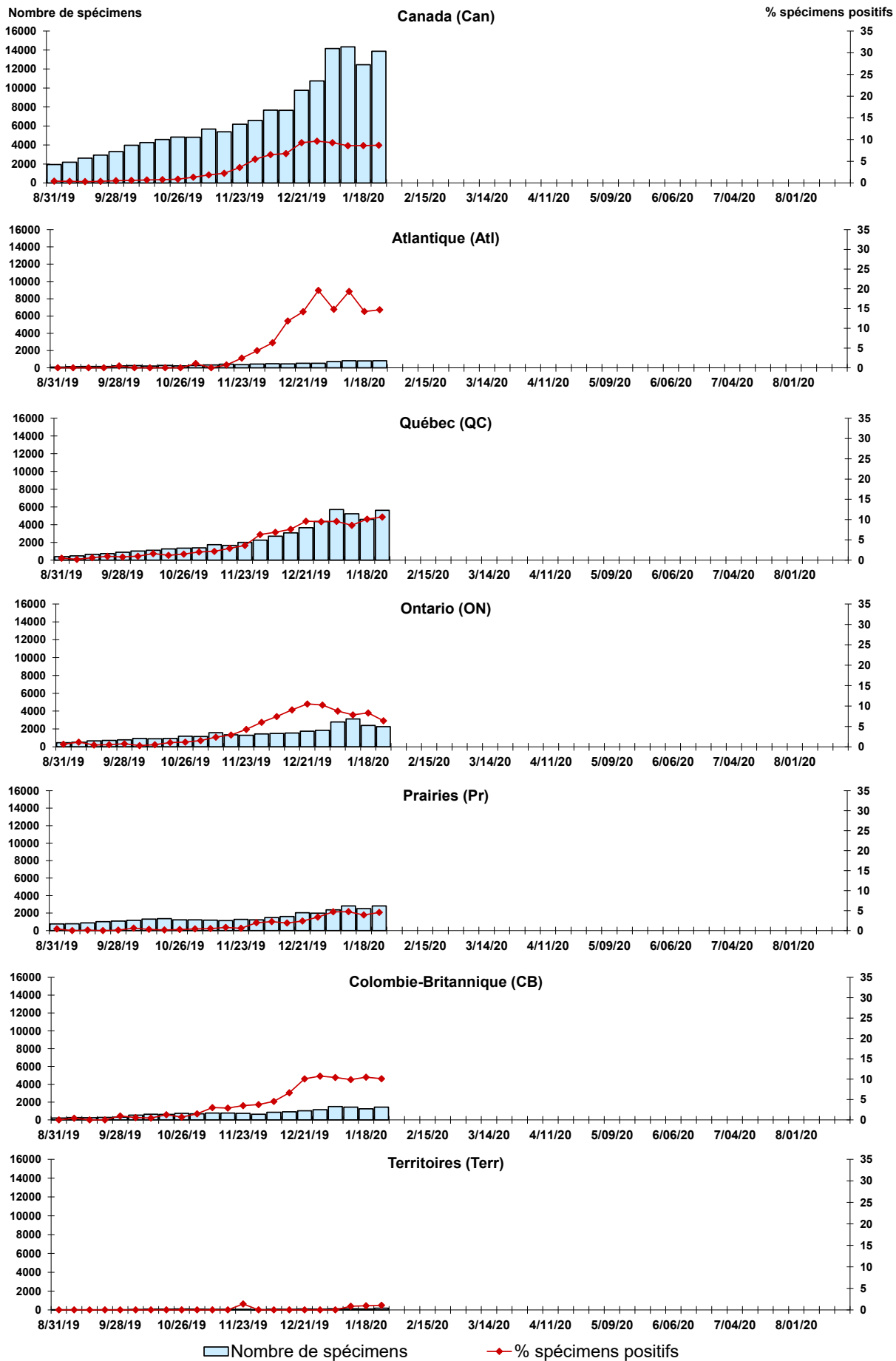


Figure 4 : Détection du virus parainfluenza (PIV) au Canada, spécimens positifs (%) par région et par semaine de déclaration

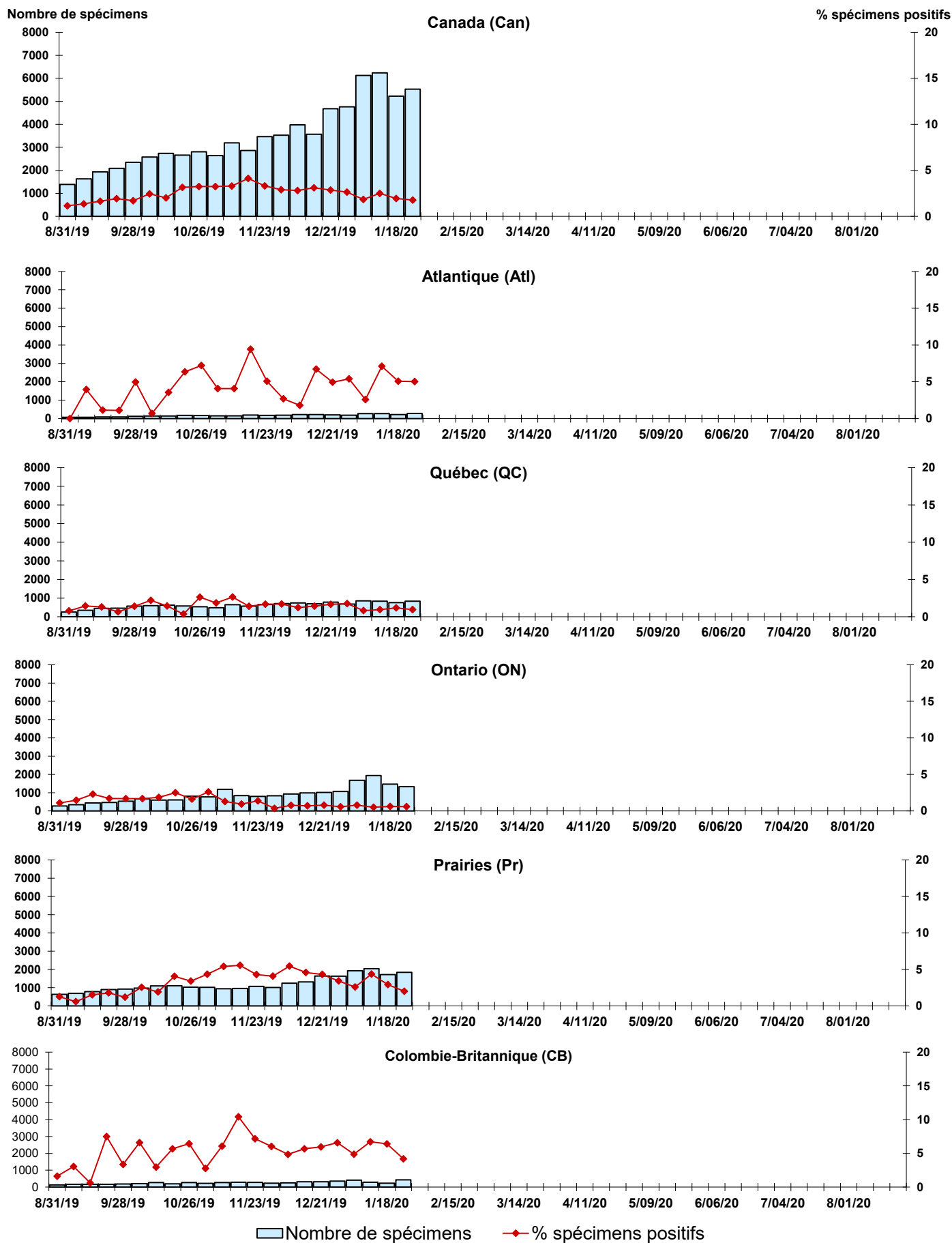


Figure 5 : Détection du virus adénovirus au Canada, spécimens positifs (%) par région et par semaine de déclaration

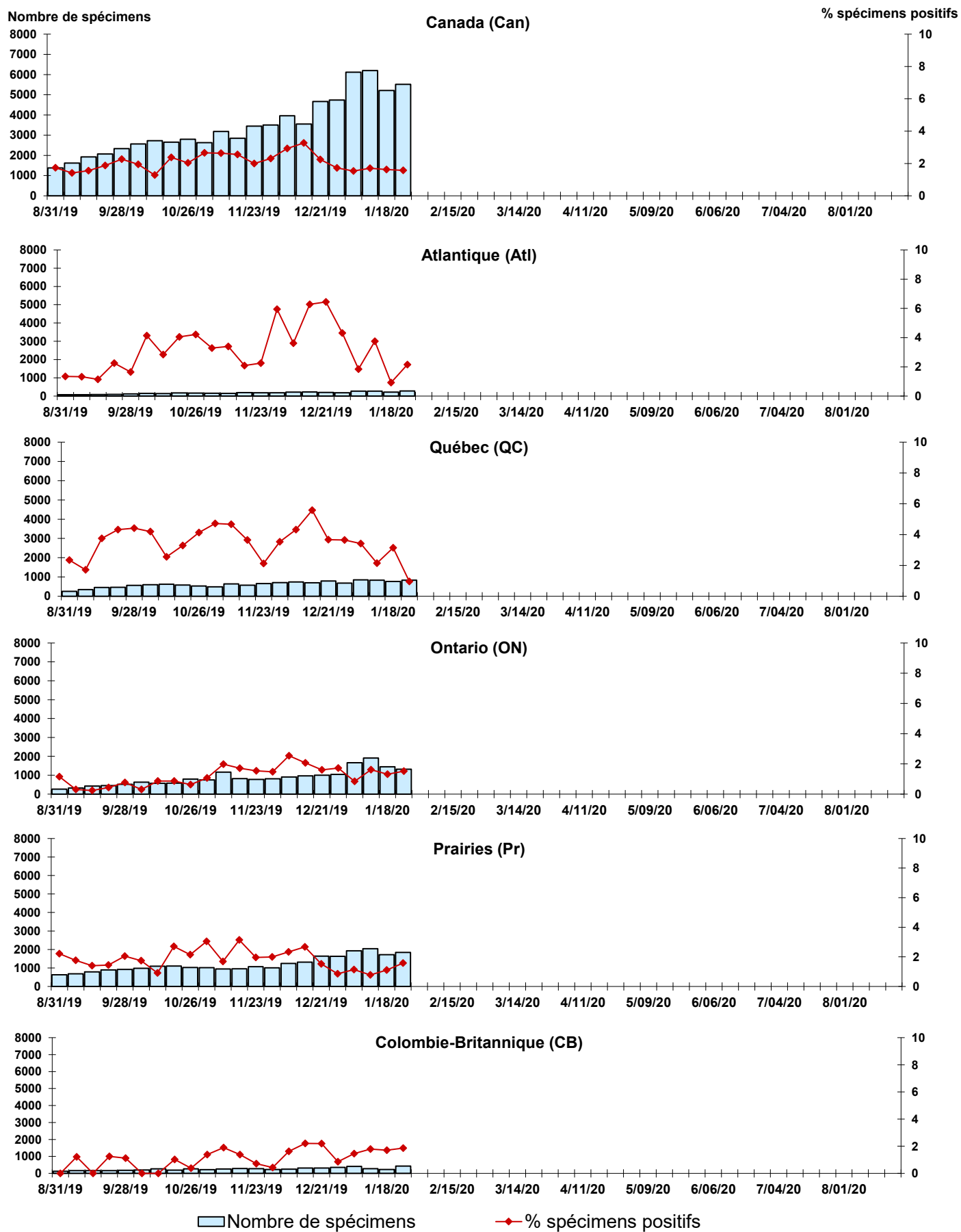


Figure 6 : Détection de métapneumovirus (MPVh) au Canada, spécimens positifs (%) par région et par semaine de déclaration

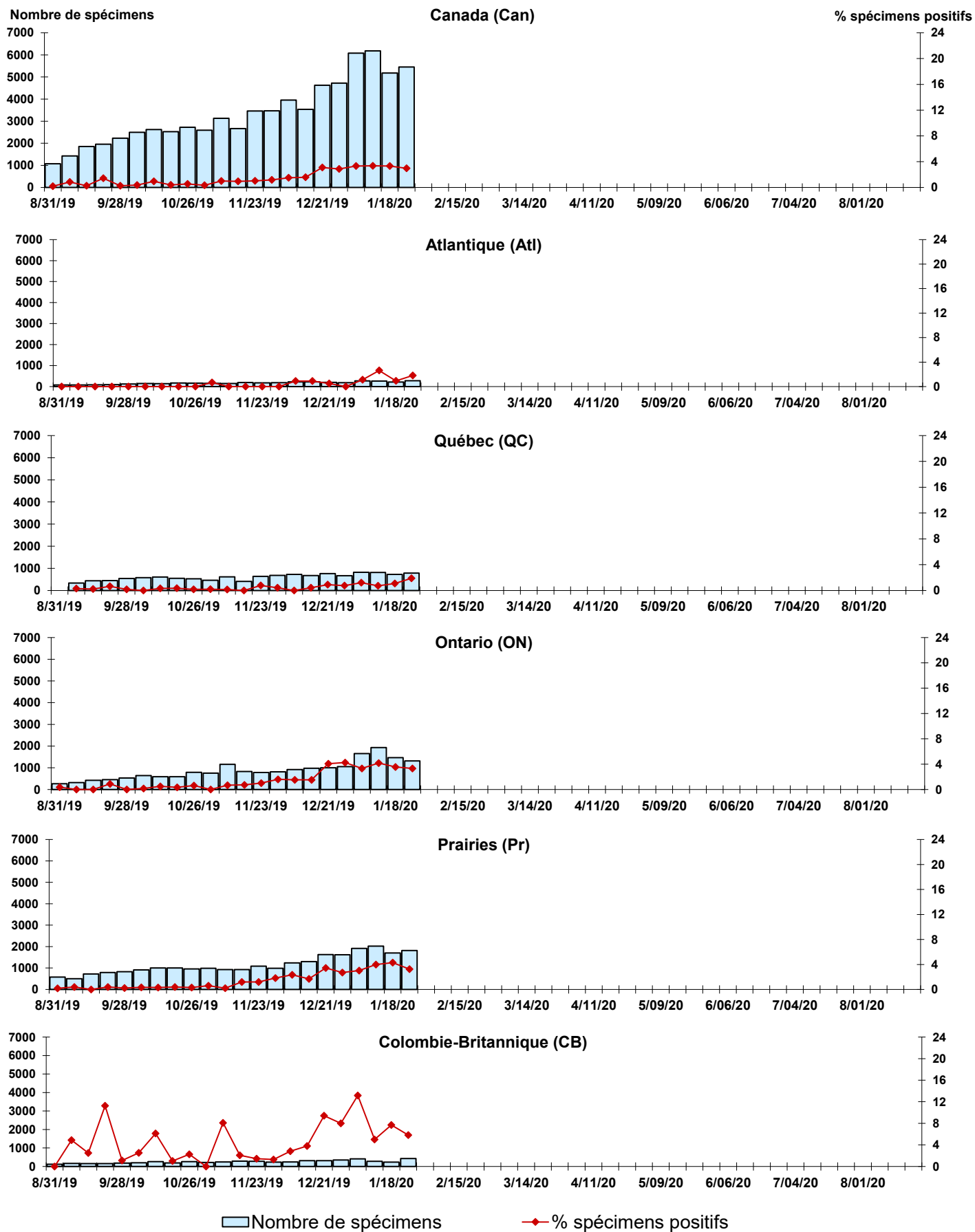


Figure 7 : Détection du virus entérovirus/rhinovirus (entéro/rhino) au Canada, spécimens positifs (%) par région et par semaine de déclaration

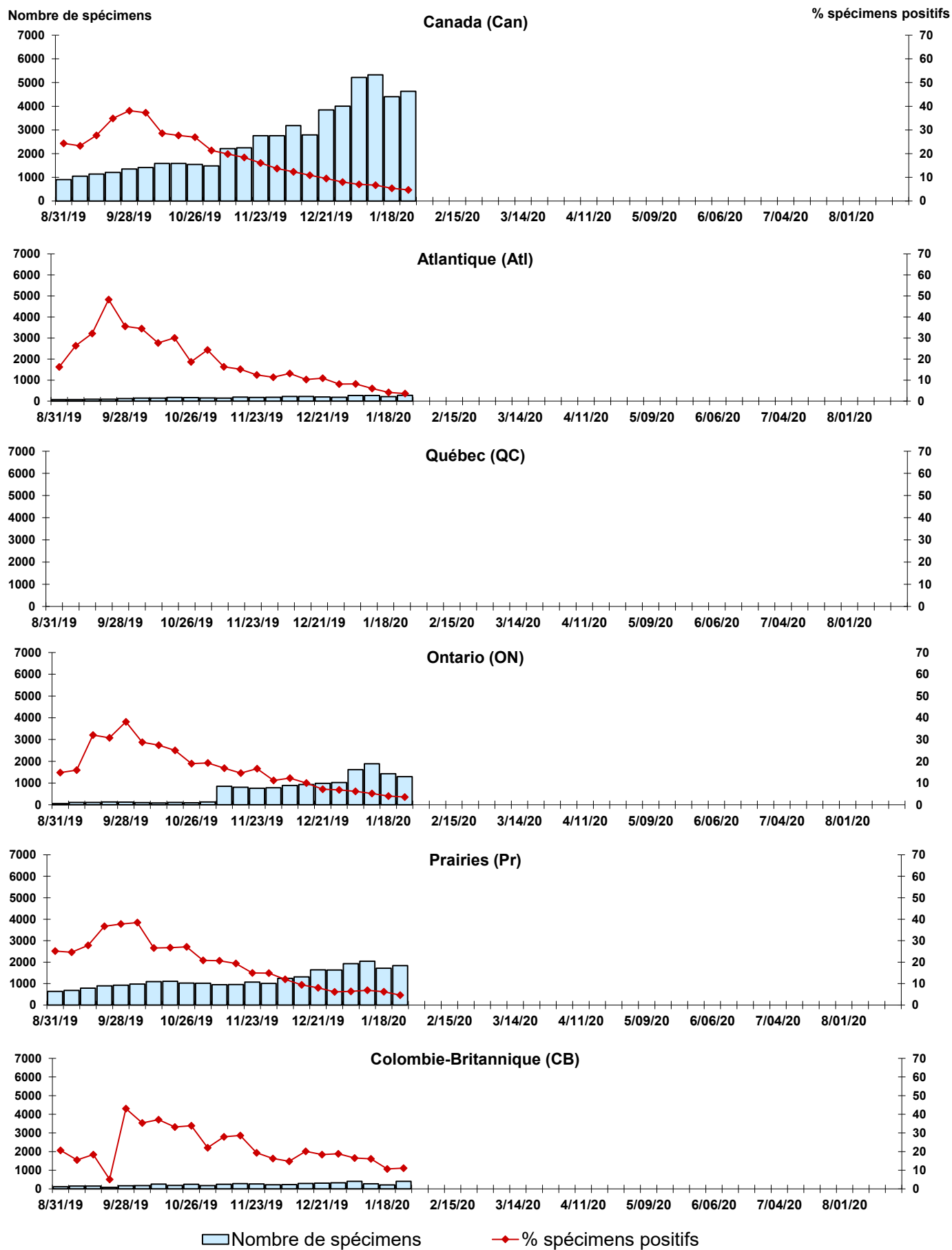
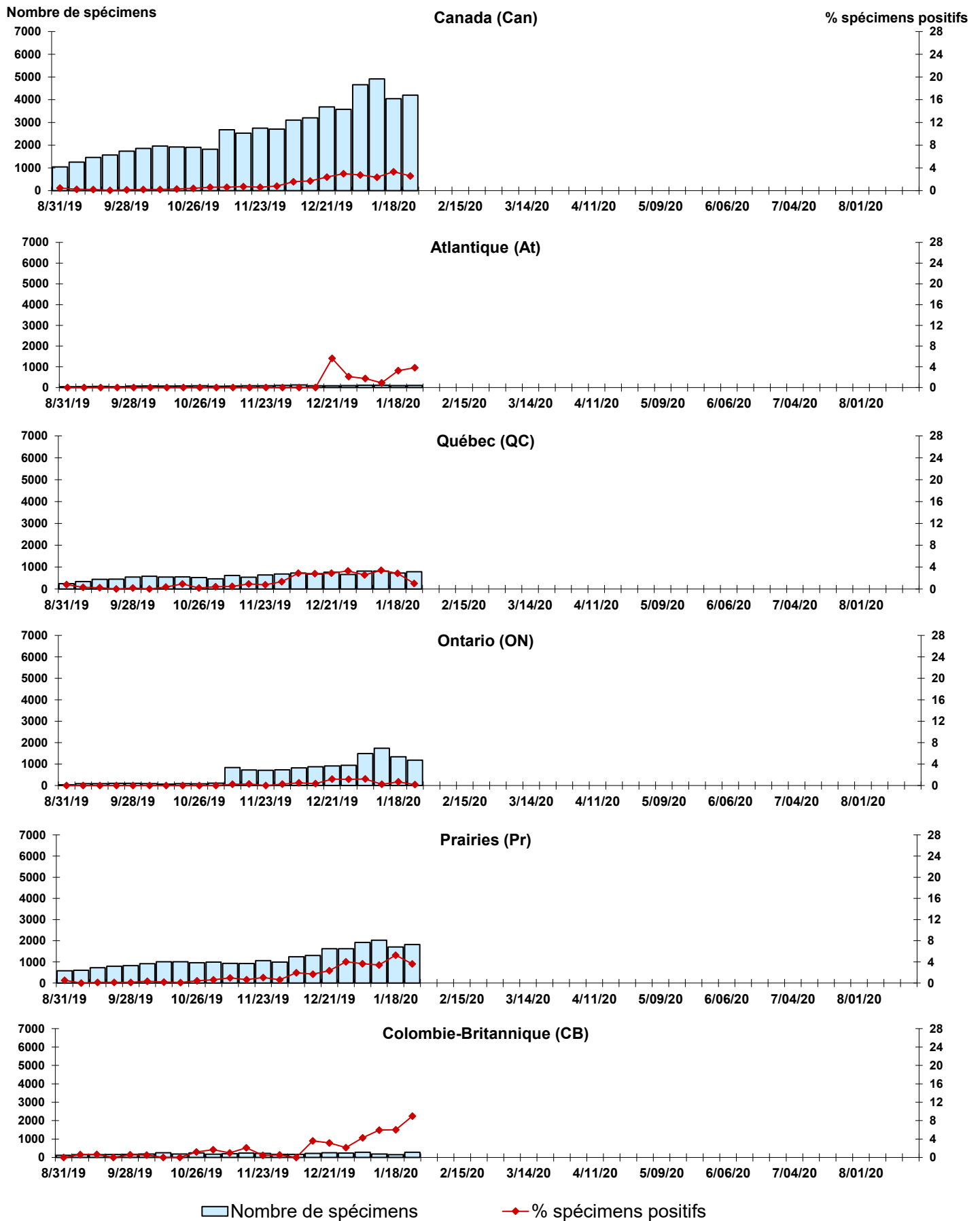


Figure 8 : Détection du virus coronavirus (coron) au Canada, spécimens positifs (%) par région et par semaine de déclaration



Abbreviations:

A(H1N1)pdm09: Virus de la grippe A(H1N1)pdm09

A(H3): Virus de la grippe A(H3N2)

A(non sous-typé): Virus de la grippe A (non sous-typé)

Adéno: Adénovirus

CHEO: Centre hospitalier pour enfants de l'est de l'Ontario

Coron: Coronavirus

Entéro: Entérovirus

HSC: Health Sciences Centre

MPVh: métapneumovirus humain

N.D.: non disponible

P.H.O.L.: Public Health Ontario Laboratory

PIV: virus parainfluenza

Rhino: Rhinovirus

UHN: University Health Network

VRS: virus respiratoire syncytial

Notes:

Les échantillons du Yukon (Yn), des Territoires du Nord-Ouest (T.N.-O.) et du Nunavut (Nt) sont envoyés à des laboratoires de référence dans d'autres provinces. Les résultats rapportés pour les territoires reflètent le nombre des spécimens identifiés comme provenant du Yn, T.N.-O. et Nt.

Certains délais quant à la soumission des rapports peuvent affecter les données de façon rétrospective. Par conséquent, en raison des retards des rapports, la somme des totaux hebdomadaires ne correspond pas au total cumulatif.