

# Détection de virus des voies respiratoires au Canada

## Rapport de virus des voies respiratoires, semaine 44 - se terminant le 31 octobre 2020

Le programme de Surveillance et détection de virus des voies respiratoires recueille des données à partir de certains laboratoires au Canada sur le nombre de tests effectués et le nombre de tests qui s'avèrent positifs pour l'influenza et d'autres virus respiratoires. Les données sont présentées sur une base hebdomadaire toute l'année à la Centre de l'immunisation et des maladies respiratoires infectieuses (CIMRI), Agence de la santé publique du Canada. Ces données sont également résumées dans le rapport hebdomadaire Surveillance de l'influenza.

Le nombre de détections du coronavirus indiqué dans ce Rapport de virus des voies respiratoires correspond uniquement aux coronavirus humains saisonniers, pas au nouveau coronavirus (SARS-CoV2) à l'origine de la COVID-19. Vous trouverez de plus amples renseignements sur la COVID-19 en cliquant sur ce lien : [Maladie à coronavirus \(COVID-19\) : Mise à jour sur l'éclosion.](#)

**Tableau 1 : Détection/isolement de virus des voies respiratoires pour la semaine se terminant le 31 octobre 2020 (Code hebdomadaire 202044)**

Laboratoire rapporteur	Grippe Test	A(H1N1)pdm09 Positive	A(H3) Positive	A(non sous-typé) Positive	Grippe A Positive Total	Grippe B Positive Total	VRS Test	VRS Positive	PIV Test	PIV 1 Positive	PIV 2 Positive	PIV 3 Positive	PIV 4 Positive	Autre PIV Positive	Adéno Test	Adéno Positive	MPVh Test	MPVh Positive	Entéro/Rhino Test	Entéro/Rhino Positive	Coron Test	Coron Positive
Terre-Neuve	180	0	0	0	0	0	180	0	180	0	0	0	0	0	180	2	180	1	180	38	N.A.	N.A.
Île-du-Prince-Édouard	10	0	0	0	0	0	10	0	10	0	0	0	0	0	10	0	10	0	10	3	10	0
Nouvelle-Écosse	36	0	0	0	0	0	37	0	31	0	0	0	0	0	31	0	31	0	31	3	31	0
Nouveau-Brunswick	48	0	0	0	0	0	48	0	20	0	0	0	0	0	20	0	20	0	20	8	20	0
<b>Atlantique</b>	<b>274</b>	<b>0</b>	<b>0</b>	<b>0</b>	<b>0</b>	<b>0</b>	<b>275</b>	<b>0</b>	<b>241</b>	<b>0</b>	<b>0</b>	<b>0</b>	<b>0</b>	<b>0</b>	<b>241</b>	<b>2</b>	<b>241</b>	<b>1</b>	<b>241</b>	<b>52</b>	<b>61</b>	<b>0</b>
Région Nord-Est	50	0	0	0	0	0	34	0	0	0	0	0	0	0	0	0	0	0	N.A.	N.A.	0	0
Québec-Chaudière-Appalaches	21	0	0	0	0	0	21	0	17	0	0	0	0	0	17	2	17	0	N.A.	N.A.	0	0
Centre-du-Québec	20	0	0	0	0	0	22	0	12	0	0	0	0	0	12	1	12	0	N.A.	N.A.	12	0
Montréal-Laval	154	0	0	0	0	0	151	0	112	0	0	0	0	0	112	2	110	0	N.A.	N.A.	110	0
Ouest du Québec	27	0	0	0	0	0	24	0	0	0	0	0	0	0	0	0	0	0	N.A.	N.A.	0	0
Montérégie	0	0	0	0	0	0	0	0	0	0	0	0	0	0	0	0	0	0	N.A.	N.A.	0	0
<b>Province de Québec</b>	<b>272</b>	<b>0</b>	<b>0</b>	<b>0</b>	<b>0</b>	<b>0</b>	<b>252</b>	<b>0</b>	<b>141</b>	<b>0</b>	<b>0</b>	<b>0</b>	<b>0</b>	<b>0</b>	<b>141</b>	<b>5</b>	<b>139</b>	<b>0</b>	<b>N.A.</b>	<b>N.A.</b>	<b>122</b>	<b>0</b>
P.H.O.L. - Ottawa	18	0	0	0	0	0	18	0	18	0	0	0	0	0	18	0	18	0	18	1	18	0
CHEO - Ottawa	124	0	0	0	0	0	124	0	19	0	0	0	0	0	19	0	19	0	19	3	19	0
P.H.O.L. - Kingston	22	0	0	0	0	0	22	0	22	0	0	0	0	0	22	0	22	0	22	1	22	0
UHN / Mount Sinai Hospital	21	0	0	0	0	0	21	0	21	0	0	0	0	0	0	0	21	1	0	0	0	0
P.H.O.L. - Toronto	225	0	0	0	0	0	223	0	223	0	0	0	0	0	223	0	223	0	223	11	223	0
Sick Kids Hospital - Toronto	0	0	0	0	0	0	0	0	0	0	0	0	0	0	0	0	0	0	0	0	0	0
Sunnybrook & Women's College HSC	0	0	0	0	0	0	0	0	0	0	0	0	0	0	0	0	0	0	0	0	0	0
P.H.O.L. - Sault Ste. Marie	9	0	0	0	0	0	9	0	9	0	0	0	0	0	9	0	9	0	9	0	9	0
P.H.O.L. - Timmins	11	0	0	0	0	0	11	0	11	0	0	0	0	0	11	0	11	0	11	6	11	0
St. Joseph's - London	0	0	0	0	0	0	0	0	0	0	0	0	0	0	0	0	0	0	0	0	0	0
P.H.O.L. - London	59	0	0	0	0	0	59	0	59	0	0	0	0	0	59	2	59	0	59	10	59	0
P.H.O.L. - Orillia	9	0	0	0	0	0	9	0	9	0	0	0	0	0	9	0	9	0	9	2	9	0
P.H.O.L. - Thunder Bay	8	0	0	0	0	0	8	0	8	0	0	0	0	0	8	0	8	0	8	3	8	0
P.H.O.L. - Sudbury	6	0	0	0	0	0	6	0	6	0	0	0	0	0	6	0	6	0	6	1	6	0
P.H.O.L. - Hamilton	60	0	0	0	0	0	60	0	60	0	0	0	0	0	60	0	60	0	60	11	60	0
P.H.O.L. - Peterborough	36	0	0	0	0	0	36	0	36	0	0	0	0	0	36	0	36	0	36	5	36	0
St. Joseph's - Hamilton	179	0	0	0	0	0	179	0	179	0	0	0	0	0	179	0	179	0	179	15	0	0
<b>Province de l'Ontario</b>	<b>787</b>	<b>0</b>	<b>0</b>	<b>0</b>	<b>0</b>	<b>0</b>	<b>785</b>	<b>0</b>	<b>680</b>	<b>0</b>	<b>0</b>	<b>0</b>	<b>0</b>	<b>0</b>	<b>659</b>	<b>2</b>	<b>680</b>	<b>1</b>	<b>659</b>	<b>69</b>	<b>480</b>	<b>0</b>
Manitoba	1163	0	0	0	0	0	1163	3	104	0	0	0	0	0	104	1	97	0	104	10	97	0
Saskatchewan	72	0	0	0	0	0	72	0	49	0	0	0	0	0	49	1	49	0	49	8	49	0
Alberta	4393	0	0	0	0	0	4393	0	4393	0	1	0	0	0	4393	2	4393	2	4393	362	4393	0
<b>Prairies</b>	<b>5628</b>	<b>0</b>	<b>0</b>	<b>0</b>	<b>0</b>	<b>0</b>	<b>5628</b>	<b>3</b>	<b>4546</b>	<b>0</b>	<b>1</b>	<b>0</b>	<b>0</b>	<b>0</b>	<b>4546</b>	<b>4</b>	<b>4539</b>	<b>2</b>	<b>4546</b>	<b>380</b>	<b>4539</b>	<b>0</b>
<b>Province de la Colombie-Britannique</b>	<b>1809</b>	<b>0</b>	<b>0</b>	<b>1</b>	<b>2</b>	<b>1</b>	<b>1809</b>	<b>0</b>	<b>589</b>	<b>0</b>	<b>1</b>	<b>0</b>	<b>0</b>	<b>0</b>	<b>589</b>	<b>0</b>	<b>589</b>	<b>4</b>	<b>572</b>	<b>32</b>	<b>190</b>	<b>0</b>
Yukon	206	0	0	2	2	2	206	2	N.A.	N.A.	N.A.	N.A.	N.A.	N.A.	N.A.	N.A.	N.A.	N.A.	N.A.	N.A.	N.A.	N.A.
Territoires du Nord-Ouest	13	0	0	0	0	0	13	0	13	0	0	0	0	0	13	0	13	0	13	5	13	0
Nunavut	44	0	0	0	0	0	44	0	44	0	0	0	0	0	44	1	44	0	44	19	3	0
<b>Territoires</b>	<b>263</b>	<b>0</b>	<b>0</b>	<b>2</b>	<b>2</b>	<b>2</b>	<b>263</b>	<b>2</b>	<b>57</b>	<b>0</b>	<b>0</b>	<b>0</b>	<b>0</b>	<b>0</b>	<b>57</b>	<b>1</b>	<b>57</b>	<b>0</b>	<b>57</b>	<b>24</b>	<b>16</b>	<b>0</b>
<b>CANADA</b>	<b>9033</b>	<b>0</b>	<b>0</b>	<b>3</b>	<b>4</b>	<b>3</b>	<b>9012</b>	<b>5</b>	<b>6254</b>	<b>0</b>	<b>2</b>	<b>0</b>	<b>0</b>	<b>0</b>	<b>6233</b>	<b>14</b>	<b>6245</b>	<b>8</b>	<b>6075</b>	<b>557</b>	<b>5408</b>	<b>0</b>

Les échantillons du Yukon (Yn), des Territoires du Nord-Ouest (T.N.-O.) et du Nunavut (Nt) sont envoyés à des laboratoires de référence dans d'autres provinces. Les résultats soumis reflètent les données des spécimens des provinces et territoires suivants : Yn, T.N.-O. et Nt. □

Les résultats de la Colombie-Britannique comprennent des spécimens provenant des sites suivants: BC Children's and Women's Hospital, Children's and Women's Hospital Laboratory, Fraser Health Medical Microbiology Laboratory, Island Health, Providence Health Care, Powell River Hospital, St. Paul's Hospital, Vancouver General Hospital, Victoria General Hospital, Victoria Coastal Health, B.C.C.C.D. Public Health Laboratory, Interior Health Authority Sites et Northern Health Authority Sites.

Certains délais quant à la soumission des rapports peuvent affecter les données de façon rétrospective.

Pour la Colombie-Britannique, seuls les chiffres des échantillons de grippe A sous-typés sont inclus dans le nombre hebdomadaire de détections de la grippe ainsi, la somme des résultats positifs pour A (H1N1) pdm09, A (H3) et A (UnS) peut ne pas correspondre à la somme des résultats positifs pour la grippe A totale.

Tableau 2 : Détection/isolement de virus des voies respiratoires pour la période du 23 août 2020 - 31 octobre 2020 (Code hebdomadaire 202035-202044)

Laboratoire rapporteur	Grippe Test	A(H1N1)pdm09 Positive	A(H3) Positive	A(non sous-typé) Positive	Grippe A Positive Total	Grippe B Positive Total	VRS Test	VRS Positive	PIV Test	PIV 1 Positive	PIV 2 Positive	PIV 3 Positive	PIV 4 Positive	Autre PIV Positive	Adéno Test	Adéno Positive	MPVh Test	MPVh Positive	Entéro/Rhino Test	Entéro/Rhino Positive	Coron Test	Coron Positive
Terre-Neuve	3088	0	0	0	0	0	3088	5	3088	0	0	0	0	0	3088	14	3088	1	3088	1127	N.A.	N.A.
Île-du-Prince-Édouard	40	0	0	0	0	0	40	0	40	0	0	0	0	0	40	0	40	0	40	14	40	0
Nouvelle-Écosse	179	0	0	0	0	0	180	0	157	0	0	0	0	0	157	0	157	0	157	27	157	0
Nouveau-Brunswick	262	0	0	0	0	0	262	0	161	0	0	0	0	0	152	3	152	0	152	24	107	0
<b>Atlantique</b>	<b>3569</b>	<b>0</b>	<b>0</b>	<b>0</b>	<b>0</b>	<b>0</b>	<b>3570</b>	<b>5</b>	<b>3446</b>	<b>0</b>	<b>0</b>	<b>0</b>	<b>0</b>	<b>0</b>	<b>3437</b>	<b>17</b>	<b>3437</b>	<b>1</b>	<b>3437</b>	<b>1192</b>	<b>304</b>	<b>0</b>
Région Nord-Est	257	0	0	0	0	1	207	0	0	0	0	0	0	0	0	0	0	0	N.A.	N.A.	0	0
Québec-Chaudière-Appalaches	181	0	0	0	0	0	211	0	156	0	0	0	0	0	158	7	153	0	N.A.	N.A.	136	0
Centre-du-Québec	99	0	0	0	0	0	104	0	62	0	0	0	0	0	60	2	62	0	N.A.	N.A.	62	0
Montréal-Laval	1313	0	0	0	0	1	1307	1	945	0	0	0	0	0	999	32	936	0	N.A.	N.A.	936	2
Ouest du Québec	170	0	0	0	0	0	158	0	0	0	0	0	0	0	0	0	0	0	N.A.	N.A.	0	0
Montérégie	0	0	0	0	0	0	0	0	0	0	0	0	0	0	0	0	0	0	N.A.	N.A.	0	0
<b>Province de Québec</b>	<b>2020</b>	<b>0</b>	<b>0</b>	<b>0</b>	<b>0</b>	<b>2</b>	<b>1987</b>	<b>1</b>	<b>1163</b>	<b>0</b>	<b>0</b>	<b>0</b>	<b>0</b>	<b>0</b>	<b>1217</b>	<b>41</b>	<b>1151</b>	<b>0</b>	<b>N.A.</b>	<b>N.A.</b>	<b>1134</b>	<b>2</b>
P.H.O.L. - Ottawa	105	0	0	0	0	0	105	0	105	0	0	0	0	0	105	0	105	0	105	5	105	0
CHEO - Ottawa	1006	0	0	1	1	1	603	3	181	0	0	0	0	0	181	1	181	0	181	22	181	0
P.H.O.L. - Kingston	230	0	0	0	0	0	230	0	230	0	0	0	0	0	230	2	227	0	230	75	227	0
UHN / Mount Sinai Hospital	81	0	0	0	0	0	81	0	154	0	1	1	1	0	0	0	114	3	20	3	40	0
P.H.O.L. - Toronto	1494	0	0	0	0	0	1492	1	1492	0	0	0	0	2	1493	5	1491	0	1492	77	1491	2
Sick Kids Hospital - Toronto	0	0	0	0	0	0	0	0	0	0	0	0	0	0	0	0	0	0	0	0	0	0
Sunnybrook & Women's College HSC	0	0	0	0	0	0	0	0	0	0	0	0	0	0	0	0	0	0	0	0	0	0
P.H.O.L. - Saull Ste. Marie	36	0	0	0	0	0	34	0	34	0	0	0	0	0	34	0	34	0	34	1	34	0
P.H.O.L. - Timmins	51	0	0	0	0	0	51	0	51	0	0	0	0	0	51	0	51	0	51	15	51	0
St. Joseph's - London	0	0	0	0	0	0	0	0	0	0	0	0	0	0	0	0	0	0	0	0	0	0
P.H.O.L. - London	393	0	0	0	0	0	389	0	389	0	0	0	0	2	389	2	385	0	389	47	385	0
P.H.O.L. - Orillia	67	0	0	0	0	0	65	0	65	0	0	0	0	0	65	0	65	0	65	7	65	0
P.H.O.L. - Thunder Bay	226	0	0	0	0	0	226	0	226	0	0	0	0	0	226	1	226	0	226	110	226	0
P.H.O.L. - Sudbury	83	0	0	0	0	0	83	0	83	0	0	0	0	0	83	0	83	0	83	8	83	0
P.H.O.L. - Hamilton	352	0	0	0	0	0	343	0	343	0	0	0	0	0	343	0	343	0	343	48	343	0
P.H.O.L. - Peterborough	180	0	0	1	1	0	147	0	147	0	0	0	0	0	147	0	147	0	147	13	147	0
St. Joseph's - Hamilton	764	0	0	0	0	0	764	0	764	0	0	0	0	0	764	1	764	0	764	103	0	0
<b>Province de l'Ontario</b>	<b>5068</b>	<b>0</b>	<b>0</b>	<b>2</b>	<b>2</b>	<b>1</b>	<b>4613</b>	<b>4</b>	<b>4264</b>	<b>0</b>	<b>1</b>	<b>1</b>	<b>1</b>	<b>4</b>	<b>4111</b>	<b>12</b>	<b>4216</b>	<b>3</b>	<b>4130</b>	<b>534</b>	<b>3378</b>	<b>2</b>
Manitoba	6398	0	0	0	0	0	6398	23	819	0	1	0	0	0	819	8	749	0	819	74	749	1
Saskatchewan	660	0	0	0	0	0	660	1	534	0	0	0	0	0	534	5	534	0	534	86	534	0
Alberta	32024	0	0	1	1	0	32015	0	32015	2	12	1	2	0	32015	51	32015	8	32015	3428	32015	6
<b>Prairies</b>	<b>39082</b>	<b>0</b>	<b>0</b>	<b>1</b>	<b>1</b>	<b>0</b>	<b>39073</b>	<b>24</b>	<b>33368</b>	<b>2</b>	<b>13</b>	<b>1</b>	<b>2</b>	<b>0</b>	<b>33368</b>	<b>64</b>	<b>33298</b>	<b>8</b>	<b>33368</b>	<b>3588</b>	<b>33298</b>	<b>7</b>
<b>Province de la Colombie-Britannique</b>	<b>12993</b>	<b>0</b>	<b>0</b>	<b>1</b>	<b>2</b>	<b>1</b>	<b>12993</b>	<b>3</b>	<b>3044</b>	<b>0</b>	<b>1</b>	<b>0</b>	<b>1</b>	<b>0</b>	<b>3044</b>	<b>18</b>	<b>3044</b>	<b>17</b>	<b>2989</b>	<b>396</b>	<b>2337</b>	<b>0</b>
Yukon	1901	0	0	2	2	2	1947	4	N.A.	N.A.	N.A.	N.A.	N.A.	N.A.	N.A.	N.A.	N.A.	N.A.	N.A.	N.A.	N.A.	N.A.
Territoires du Nord-Ouest	399	0	0	0	0	0	399	0	399	0	0	0	1	0	399	3	399	0	399	148	399	0
Nunavut	905	0	0	0	0	0	905	0	905	3	1	0	0	0	905	12	905	5	905	249	150	0
<b>Territoires</b>	<b>3205</b>	<b>0</b>	<b>0</b>	<b>2</b>	<b>2</b>	<b>2</b>	<b>3251</b>	<b>4</b>	<b>1304</b>	<b>3</b>	<b>1</b>	<b>0</b>	<b>1</b>	<b>0</b>	<b>1304</b>	<b>15</b>	<b>1304</b>	<b>5</b>	<b>1304</b>	<b>397</b>	<b>549</b>	<b>0</b>
<b>CANADA</b>	<b>65937</b>	<b>0</b>	<b>0</b>	<b>6</b>	<b>7</b>	<b>6</b>	<b>65487</b>	<b>41</b>	<b>46589</b>	<b>5</b>	<b>16</b>	<b>2</b>	<b>5</b>	<b>4</b>	<b>46481</b>	<b>167</b>	<b>46450</b>	<b>34</b>	<b>45228</b>	<b>6107</b>	<b>41000</b>	<b>11</b>

Les échantillons du Yukon (Yn), des Territoires du Nord-Ouest (T.N.-O.) et du Nunavut (Nt) sont envoyés à des laboratoires de référence dans d'autres provinces. Les résultats soumis reflètent les données des spécimens des provinces et territoires suivants : Yn, T.N.-O. et Nt. □

Certains délais quant à la soumission des rapports peuvent affecter les données de façon rétrospective. Par conséquent, en raison des retards des rapports, la somme des totaux hebdomadaires ne correspond pas au total cumulatif.

Les résultats de la Colombie-Britannique comprennent des spécimens provenant des sites suivants: BC Children's and Women's Hospital, Children's and Women's Hospital Laboratory, Fraser Health Medical Microbiology Laboratory, Island Health, Providence Health Care, Powell River Hospital, St. Paul's Hospital, Vancouver General Hospital, Victoria General Hospital, Victoria Coastal Health, BCCDC Public Health Laboratory, Interior Health Authority sites et Northern Health Authority sites.

Pour la Colombie-Britannique, seuls les chiffres des échantillons de grippe A sous-typés sont inclus dans le nombre hebdomadaire de détections de la grippe ainsi, la somme des résultats positifs pour A (H1N1) pdm09, A (H3) et A (UnS) peut ne pas correspondre à la somme des résultats positifs pour la grippe A totale.

Figure 1 : Nombre de tests de laboratoire positifs pour les autres virus respiratoires, par semaine de surveillance, Canada, 2020-2021

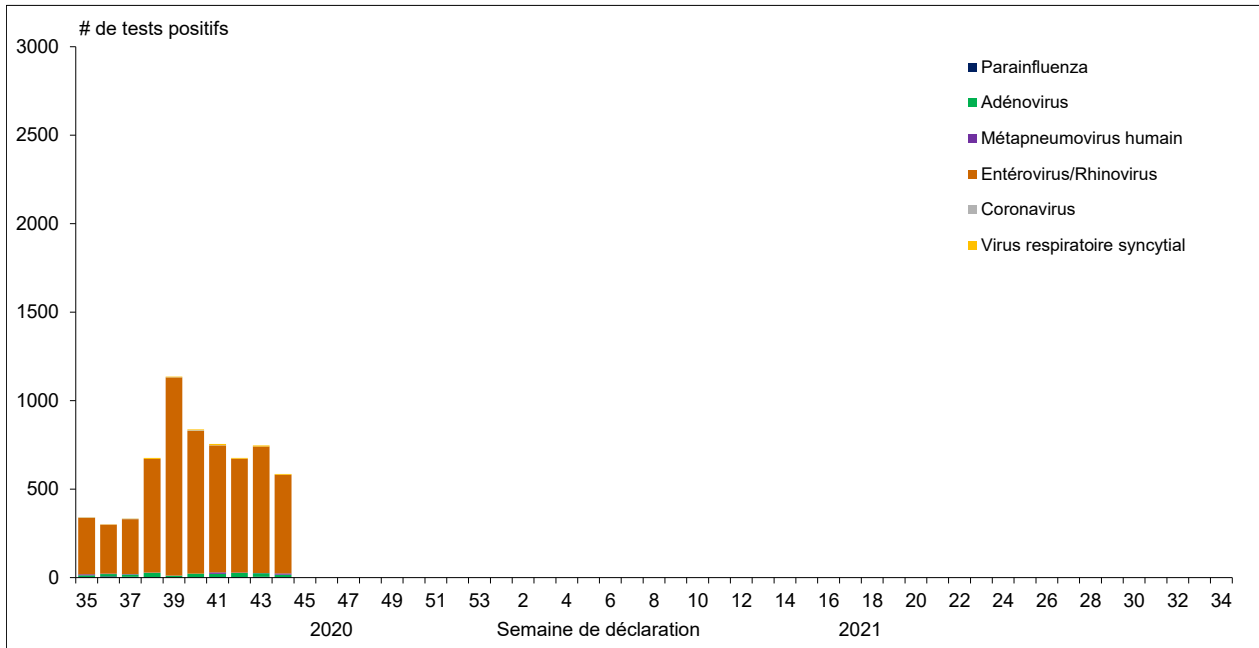


Figure 2 : Détection du virus grippal au Canada, spécimens positifs (%) par région et par semaine de déclaration

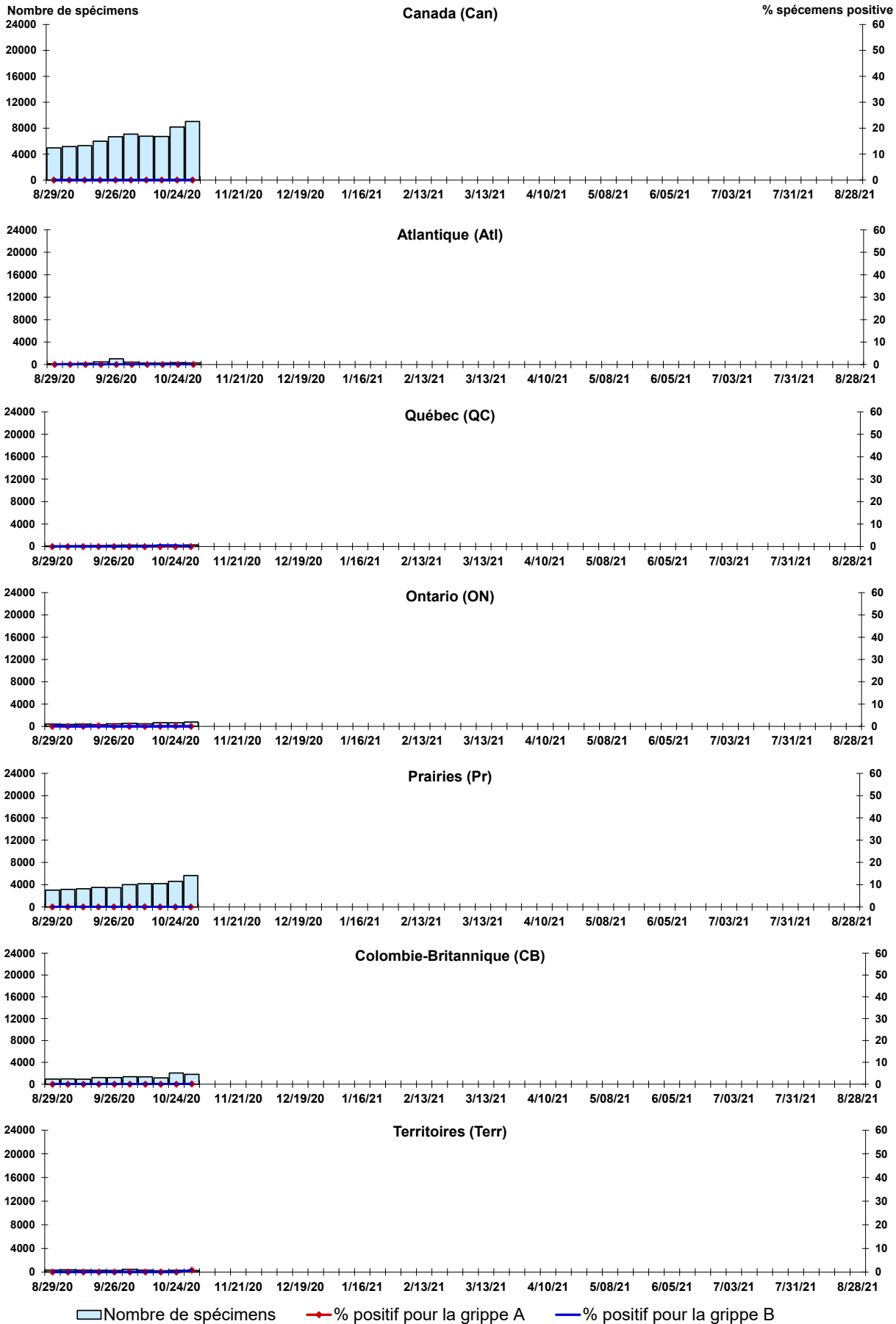


Figure 3 : Détection du virus respiratoire syncytial (VRS) au Canada, spécimens positifs (%) par région et par semaine de déclaration

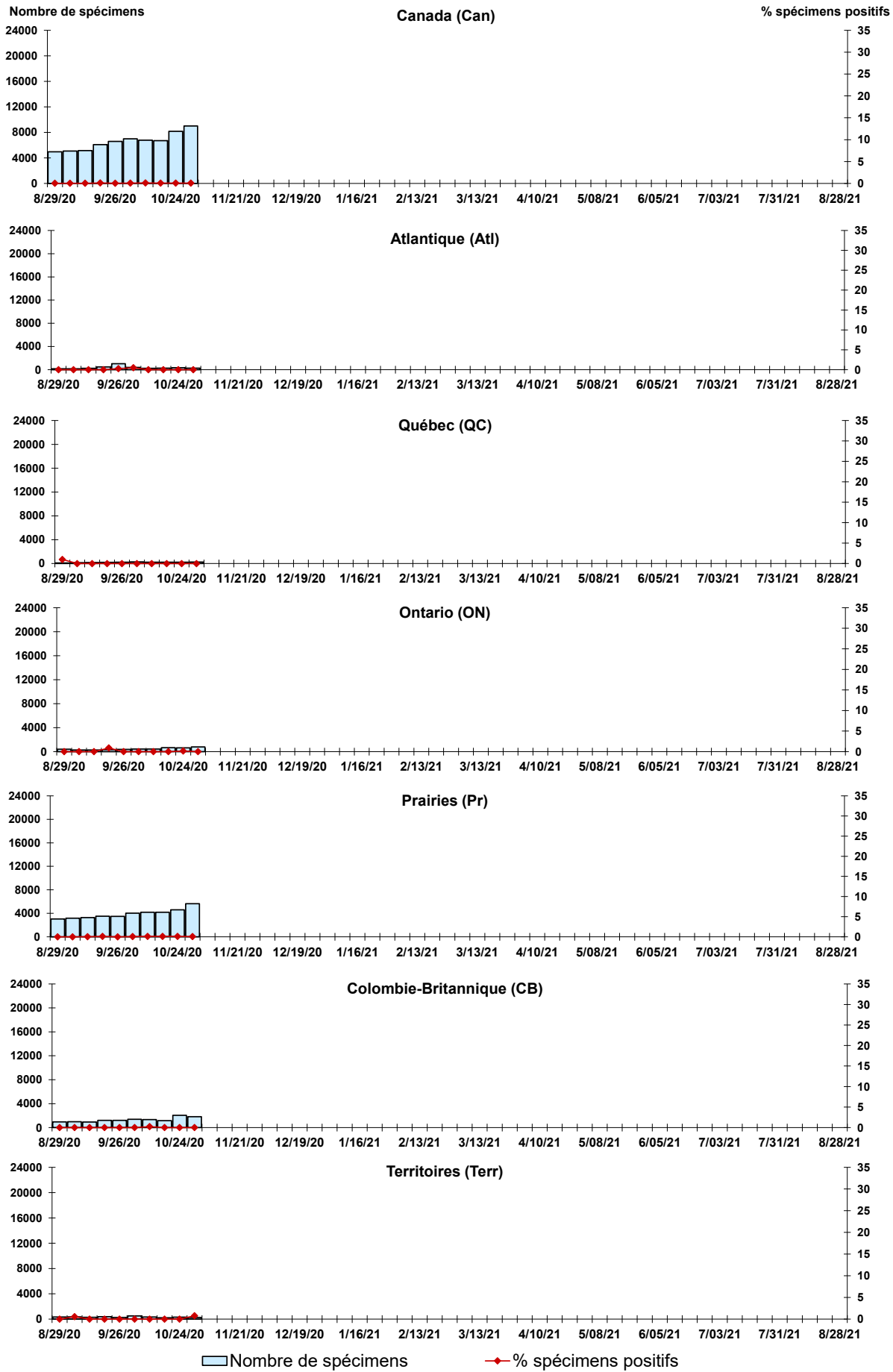




Figure 5 : Détection du virus adénovirus au Canada, spécimens positifs (%) par région et par semaine de déclaration

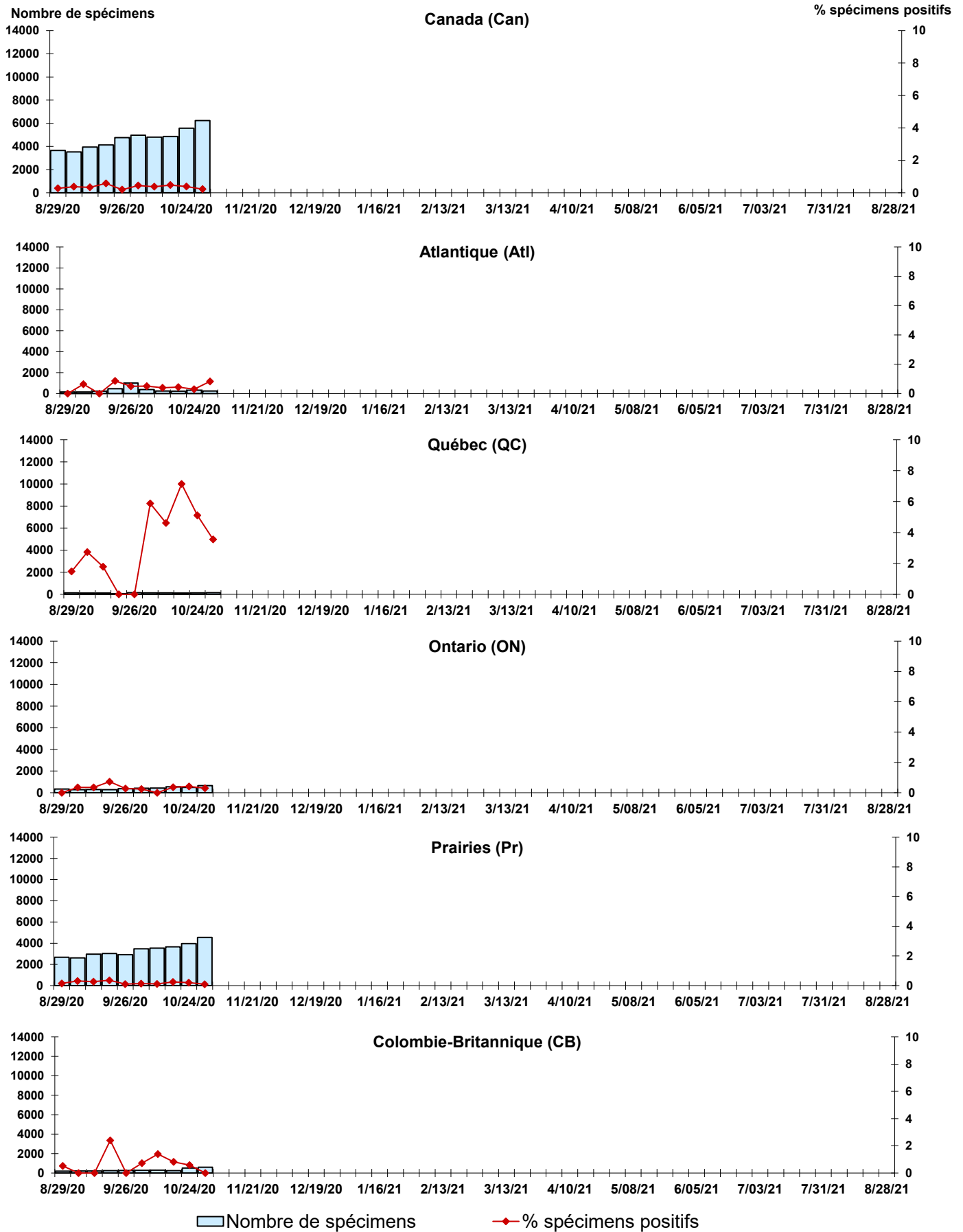






Figure 7 : Détection du virus entérovirus/rhinovirus (entéro/rhino) au Canada, spécimens positifs (%) par région et par semaine de déclarati

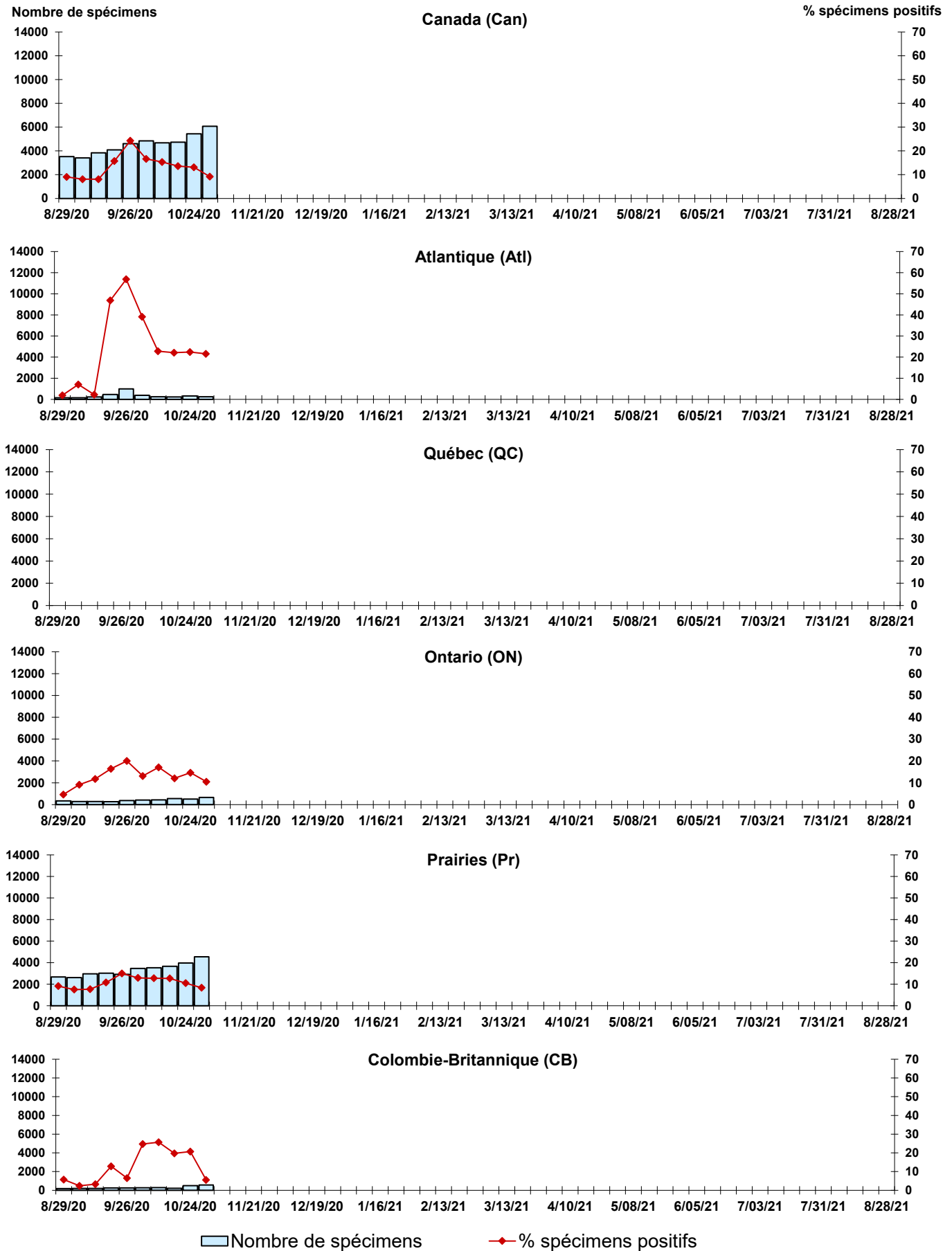
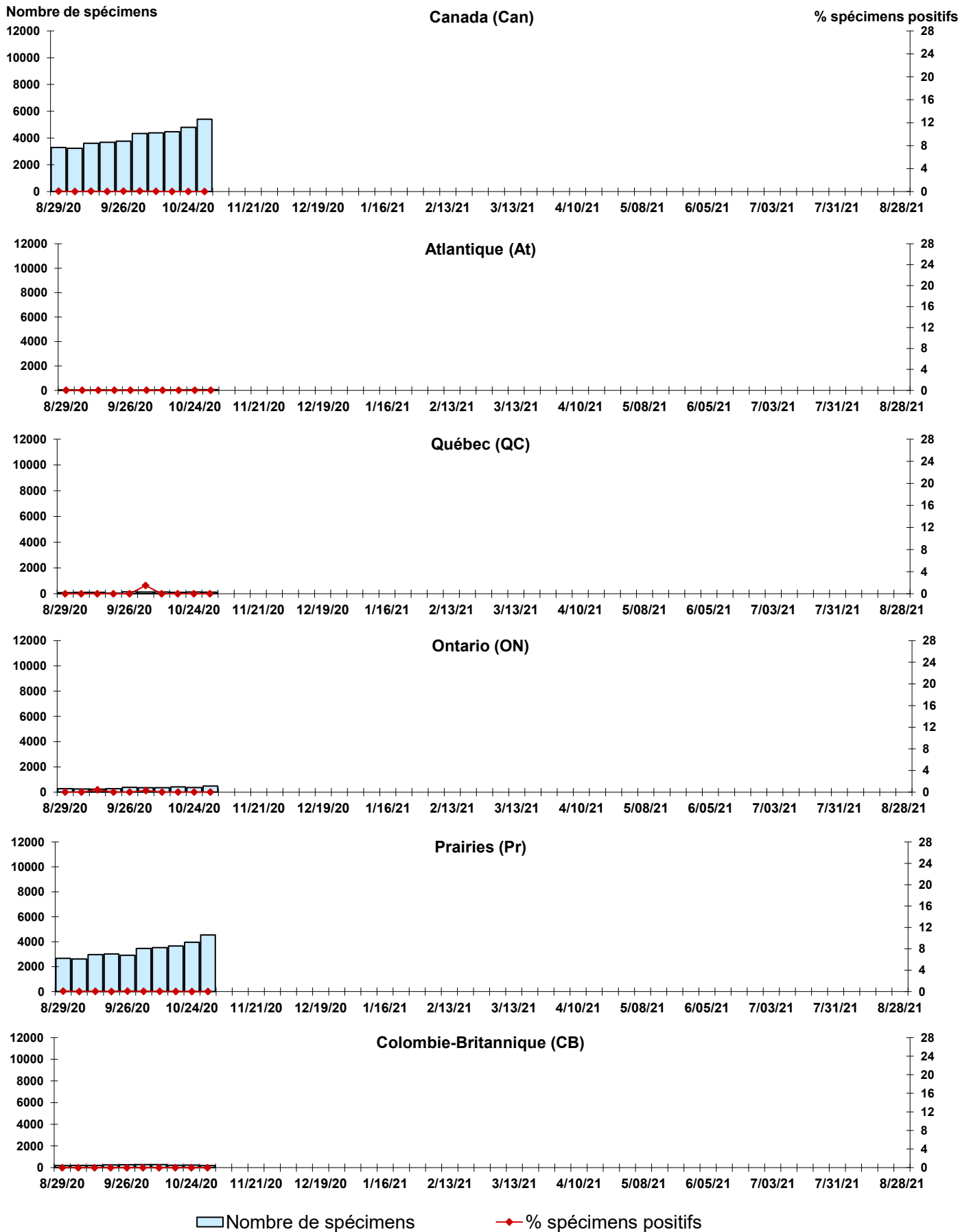


Figure 8 : Détection du virus coronavirus (coron) au Canada, spécimens positifs (%) par région et par semaine de déclaration



## Abbreviations:

A(H1N1)pdm09: Virus de la grippe A(H1N1)pdm09

A(H3): Virus de la grippe A(H3N2)

A(non sous-typé): Virus de la grippe A (non sous-typé)

Adéno: Adénovirus

CHEO: Centre hospitalier pour enfants de l'est de l'Ontario

Coron: Coronavirus

Entéro: Entérovirus

HSC: Health Sciences Centre

MPVh: métapneumovirus humain

N.D.: non disponible

P.H.O.L.: Public Health Ontario Laboratory

PIV: virus parainfluenza

Rhino: Rhinovirus

UHN: University Health Network

VRS: virus respiratoire syncytial

## Notes:

Les échantillons du Yukon (Yn), des Territoires du Nord-Ouest (T.N.-O.) et du Nunavut (Nt) sont envoyés à des laboratoires de référence dans d'autres provinces. Les résultats rapportés pour les territoires reflètent le nombre des spécimens identifiés comme provenant du Yn, T.N.-O. et Nt.

Certains délais quant à la soumission des rapports peuvent affecter les données de façon rétrospective. Par conséquent, en raison des retards des rapports, la somme des totaux hebdomadaires ne correspond pas au total cumulatif.