

Détection de virus des voies respiratoires au Canada

Rapport de virus des voies respiratoires, semaine 47 - se terminant le 21 novembre 2020

Le programme de Surveillance et détection de virus des voies respiratoires recueille des données à partir de certains laboratoires au Canada sur le nombre de tests effectués et le nombre de tests qui s'avèrent positifs pour l'influenza et d'autres virus respiratoires. Les données sont présentées sur une base hebdomadaire toute l'année à la Centre de l'immunisation et des maladies respiratoires infectieuses (CIMRI), Agence de la santé publique du Canada. Ces données sont également résumées dans le rapport hebdomadaire Surveillance de l'influenza.

Le nombre de détections du coronavirus indiqué dans ce Rapport de virus des voies respiratoires correspond uniquement aux coronavirus humains saisonniers, pas au nouveau coronavirus (SARS-CoV2) à l'origine de la COVID-19. Vous trouverez de plus amples renseignements sur la COVID-19 en cliquant sur ce lien : [Maladie à coronavirus \(COVID-19\) : Mise à jour sur l'éclosion.](#)

Tableau 1 : Détection/isolement de virus des voies respiratoires pour la semaine se terminant le 21 novembre 2020 (Code hebdomadaire 202047)

Laboratoire rapporteur	Grippe Test	A(H1N1)pdm09 Positive	A(H3) Positive	A(non sous-typé) Positive	Grippe A Positive Total	Grippe B Positive Total	VRS Test	VRS Positive	PIV Test	PIV 1 Positive	PIV 2 Positive	PIV 3 Positive	PIV 4 Positive	Autre PIV Positive	Adéno Test	Adéno Positive	MPVh Test	MPVh Positive	Entéro/Rhino Test	Entéro/Rhino Positive	Coron Test	Coron Positive
Terre-Neuve	297	0	0	0	0	0	297	0	297	0	0	0	0	0	297	1	297	0	297	64	N.A.	N.A.
Île-du-Prince-Édouard	89	0	0	0	0	0	89	0	89	2	0	0	0	0	89	1	89	0	89	16	89	0
Nouvelle-Écosse	34	0	0	0	0	0	34	0	12	0	0	0	0	0	12	0	12	0	12	1	12	0
Nouveau-Brunswick	31	0	0	0	0	0	31	0	15	0	0	0	0	0	15	0	15	0	15	7	15	0
Atlantique	451	0	0	0	0	0	451	0	413	2	0	0	0	0	413	2	413	0	413	88	116	0
Région Nord-Est	72	0	0	1	1	0	47	1	0	0	0	0	0	0	0	0	0	0	N.A.	N.A.	0	0
Québec-Chaudière-Appalaches	24	0	0	0	0	0	28	0	11	0	0	0	0	0	11	1	11	0	N.A.	N.A.	11	0
Centre-du-Québec	33	0	0	0	0	0	33	0	10	0	0	0	0	0	10	1	10	0	N.A.	N.A.	10	0
Montréal-Laval	141	0	0	0	0	0	138	0	84	0	0	0	0	0	84	4	84	0	N.A.	N.A.	84	0
Ouest du Québec	23	0	0	0	0	0	21	0	0	0	0	0	0	0	0	0	0	0	N.A.	N.A.	0	0
Montérégie	0	0	0	0	0	0	0	0	0	0	0	0	0	0	0	0	0	0	N.A.	N.A.	0	0
Province de Québec	293	0	0	1	1	0	267	1	105	0	0	0	0	0	105	6	105	0	N.A.	N.A.	105	0
P.H.O.L. - Ottawa	25	0	0	0	0	0	23	0	21	0	0	0	0	0	21	0	21	0	21	1	21	0
CHEO - Ottawa	149	0	0	0	0	0	149	0	14	0	0	0	0	0	14	0	14	0	14	0	14	0
P.H.O.L. - Kingston	34	0	0	0	0	0	34	0	21	0	0	0	0	0	21	0	21	0	21	4	21	0
UHN / Mount Sinai Hospital	381	0	0	0	0	1	381	0	267	0	0	0	0	0	0	0	267	0	267	5	0	0
P.H.O.L. - Toronto	147	0	0	0	0	0	147	0	147	0	0	0	0	0	147	1	147	0	147	7	147	0
Sick Kids Hospital - Toronto	0	0	0	0	0	0	0	0	0	0	0	0	0	0	0	0	0	0	0	0	0	0
Sunnybrook & Women's College HSC	0	0	0	0	0	0	0	0	0	0	0	0	0	0	0	0	0	0	0	0	0	0
P.H.O.L. - Sault Ste. Marie	6	0	0	0	0	0	6	0	6	0	0	0	0	0	6	0	6	0	6	1	6	0
P.H.O.L. - Timmins	37	0	0	0	0	0	37	0	7	0	0	0	0	0	7	0	7	0	7	0	7	0
St. Joseph's - London	185	0	0	0	0	0	185	0	22	0	0	0	0	0	22	0	22	0	44	3	22	0
P.H.O.L. - London	102	0	0	0	0	0	102	0	72	0	0	0	0	0	72	0	72	0	72	11	72	0
P.H.O.L. - Orillia	12	0	0	0	0	0	12	0	12	0	0	0	0	0	12	0	12	0	12	0	12	0
P.H.O.L. - Thunder Bay	5	0	0	0	0	0	5	0	5	0	0	0	0	0	6	0	5	0	5	0	5	0
P.H.O.L. - Sudbury	14	0	0	0	0	0	14	0	14	0	0	0	0	0	14	0	14	0	14	0	14	0
P.H.O.L. - Hamilton	69	0	0	0	0	0	66	0	57	0	0	0	0	0	57	1	57	0	57	9	57	0
P.H.O.L. - Peterborough	12	0	0	0	0	0	12	0	11	0	0	0	0	0	11	0	11	0	11	1	11	0
St. Joseph's - Hamilton	324	0	0	0	0	0	324	0	324	0	0	0	0	0	324	1	324	0	324	38	0	0
Province de l'Ontario	1502	0	0	0	0	1	1497	0	1000	0	0	0	0	0	734	3	1000	0	1022	80	409	0
Manitoba	2046	0	0	0	0	0	2046	3	106	0	0	0	0	0	106	0	105	0	106	3	105	0
Saskatchewan	111	0	0	0	0	0	111	0	80	0	0	0	0	0	80	0	80	0	80	4	80	0
Alberta	4679	0	0	0	0	0	4661	0	4661	0	2	0	0	0	4661	5	4661	1	4661	313	4661	3
Prairies	6836	0	0	0	0	0	6818	3	4847	0	2	0	0	0	4847	5	4846	1	4847	320	4846	3
Province de la Colombie-Britannique	2532	0	0	1	1	1	2532	0	590	0	0	0	0	0	590	4	590	1	571	81	202	0
Yukon	251	0	0	0	0	0	251	0	N.A.	N.A.	N.A.	N.A.	N.A.	N.A.	N.A.	N.A.	N.A.	N.A.	N.A.	N.A.	N.A.	N.A.
Territoires du Nord-Ouest	12	0	0	0	0	0	12	0	12	0	0	0	0	0	12	0	12	0	12	2	12	0
Nunavut	54	0	0	0	0	0	54	0	54	0	0	0	0	0	54	2	54	0	54	4	3	0
Territoires	317	0	0	0	0	0	317	0	66	0	0	0	0	0	66	2	66	0	66	6	15	0
CANADA	11931	0	0	2	2	2	11882	4	7021	2	2	0	0	0	6755	22	7020	2	6919	575	5693	3

Les échantillons du Yukon (Yn), des Territoires du Nord-Ouest (T.N.-O.) et du Nunavut (Nt) sont envoyés à des laboratoires de référence dans d'autres provinces. Les résultats soumis reflètent les données des spécimens des provinces et territoires suivants : Yn, T.N.-O. et Nt. □

Les résultats de la Colombie-Britannique comprennent des spécimens provenant des sites suivants: BC Children's and Women's Hospital, Children's and Women's Hospital Laboratory, Fraser Health Medical Microbiology Laboratory, Island Health, Providence Health Care, Powell River Hospital, St. Paul's Hospital, Vancouver General Hospital, Victoria General Hospital, Victoria Coastal Health, B.C.C.C. Public Health Laboratory, Interior Health Authority Sites et Northern Health Authority Sites.

Certains délais quant à la soumission des rapports peuvent affecter les données de façon rétrospective.

Pour la Colombie-Britannique, seuls les chiffres des échantillons de grippe A sous-typés sont inclus dans le nombre hebdomadaire de détections de la grippe ainsi, la somme des résultats positifs pour A (H1N1) pdm09, A (H3) et A (UnS) peut ne pas correspondre à la somme des résultats positifs pour la grippe A totale.

Tableau 2 : Détection/isolement de virus des voies respiratoires pour la période du 23 août 2020 - 21 novembre 2020 (Code hebdomadaire 202035-202047)

Laboratoire rapporteur	Grippe Test	A(H1N1)pdm09 Positive	A(H3) Positive	A(non sous-typé) Positive	Grippe A Positive Total	Grippe B Positive Total	VRS Test	VRS Positive	PIV Test	PIV 1 Positive	PIV 2 Positive	PIV 3 Positive	PIV 4 Positive	Autre PIV Positive	Adéno Test	Adéno Positive	MPVh Test	MPVh Positive	Entéro/Rhino Test	Entéro/Rhino Positive	Coron Test	Coron Positive
Terre-Neuve	3925	0	0	0	0	0	3925	6	3925	0	0	0	0	0	3925	15	3925	1	3925	1358	N.A.	N.A.
Île-du-Prince-Édouard	266	0	0	0	0	0	266	2	262	2	0	0	0	0	262	2	262	0	262	59	262	0
Nouvelle-Écosse	299	0	0	0	0	0	300	0	199	0	0	0	0	0	199	1	199	0	199	34	199	0
Nouveau-Brunswick	386	0	0	0	0	0	386	0	216	0	0	0	0	0	207	4	207	0	207	35	162	0
Atlantique	4876	0	0	0	0	0	4877	8	4602	2	0	0	0	0	4593	22	4593	1	4593	1486	623	0
Région Nord-Est	437	0	0	1	1	0	316	1	0	0	0	0	0	0	0	0	0	0	N.A.	N.A.	0	0
Québec-Chaudière-Appalaches	246	0	0	0	0	0	286	0	196	0	0	0	0	0	198	12	193	0	N.A.	N.A.	176	0
Centre-du-Québec	193	0	0	0	0	0	198	0	83	0	0	0	0	0	81	4	83	0	N.A.	N.A.	80	0
Montréal-Laval	1746	0	0	0	0	0	1733	1	1240	0	0	0	0	0	1294	49	1230	0	N.A.	N.A.	1230	2
Ouest du Québec	260	0	0	0	0	0	243	0	0	0	0	0	0	0	0	0	0	0	N.A.	N.A.	0	0
Montérégie	0	0	0	0	0	0	0	0	0	0	0	0	0	0	0	0	0	0	N.A.	N.A.	0	0
Province de Québec	2882	0	0	1	1	0	2776	2	1519	0	0	0	0	0	1573	65	1506	0	N.A.	N.A.	1486	2
P.H.O.L. - Ottawa	179	0	0	0	0	0	177	1	170	0	0	0	0	0	170	0	170	0	170	7	170	0
CHEO - Ottawa	1484	0	0	1	1	1	1081	4	242	0	0	0	0	0	242	2	242	0	242	25	242	0
P.H.O.L. - Kingston	320	0	0	0	0	0	320	0	288	0	0	0	0	0	288	2	285	0	288	84	285	0
UHN / Mount Sinai Hospital	674	0	0	0	0	1	674	1	530	0	1	1	1	0	0	0	490	4	287	8	40	0
P.H.O.L. - Toronto	2092	0	0	0	0	0	2090	1	2090	0	0	0	0	2	2091	6	2089	0	2090	111	2089	2
Sick Kids Hospital - Toronto	0	0	0	0	0	0	0	0	0	0	0	0	0	0	0	0	0	0	0	0	0	0
Sunnybrook & Women's College HSC	0	0	0	0	0	0	0	0	0	0	0	0	0	0	0	0	0	0	0	0	0	0
P.H.O.L. - Sault Ste. Marie	56	0	0	2	2	0	54	0	53	0	0	0	0	0	53	0	53	0	53	3	53	0
P.H.O.L. - Timmins	179	0	0	0	0	0	179	0	92	0	0	0	0	0	92	0	92	0	92	21	92	0
St. Joseph's - London	218	0	0	0	0	0	218	0	55	0	0	0	0	0	55	0	55	0	91	8	36	0
P.H.O.L. - London	646	0	0	1	1	1	642	0	587	0	0	0	0	2	587	2	583	0	587	72	583	0
P.H.O.L. - Orillia	95	0	0	0	0	0	93	0	91	0	0	0	0	0	91	0	91	0	91	8	91	0
P.H.O.L. - Thunder Bay	246	0	0	0	0	0	246	0	246	0	0	0	0	0	247	1	246	0	246	115	246	0
P.H.O.L. - Sudbury	124	0	0	0	0	0	124	0	123	0	0	0	0	0	123	0	123	0	123	11	123	0
P.H.O.L. - Hamilton	608	0	0	0	0	0	566	0	550	0	0	0	0	0	550	1	550	0	550	72	550	0
P.H.O.L. - Peterborough	226	0	0	1	1	0	184	0	177	0	0	0	0	0	177	0	177	0	177	18	177	0
St. Joseph's - Hamilton	1583	0	0	0	0	0	1583	0	1583	0	0	0	0	0	1583	3	1583	0	1583	184	0	0
Province de l'Ontario	8730	0	0	5	5	3	8231	7	6877	0	1	1	1	4	6349	17	6829	4	6670	747	4777	2
Manitoba	11343	0	0	0	0	0	11343	31	1221	0	1	1	0	0	1221	8	1142	0	1221	98	1142	1
Saskatchewan	1024	0	0	0	0	0	1024	1	726	0	0	0	0	0	726	8	726	0	726	105	726	0
Alberta	48276	0	0	1	1	0	47973	0	47973	2	16	1	3	0	47973	67	47973	10	47973	4592	47973	13
Prairies	60643	0	0	1	1	0	60340	32	49920	2	17	2	3	0	49920	83	49841	10	49920	4795	49841	14
Province de la Colombie-Britannique	19976	0	0	3	3	2	19976	3	4607	0	1	0	1	0	5073	30	5073	20	4978	661	3099	0
Yukon	2469	0	0	4	4	4	2495	4	N.A.	N.A.	N.A.	N.A.	N.A.	N.A.	N.A.	N.A.	N.A.	N.A.	N.A.	N.A.	N.A.	N.A.
Territoires du Nord-Ouest	486	0	0	0	0	0	486	0	486	0	0	0	1	0	486	3	486	1	486	175	486	0
Nunavut	978	0	0	0	0	0	978	0	978	3	1	0	0	0	978	17	978	5	978	264	159	0
Territoires	3933	0	0	4	4	4	3959	4	1464	3	1	0	1	0	1464	20	1464	6	1464	439	645	0
CANADA	101040	0	0	14	14	9	100159	56	68989	7	20	3	6	4	68972	237	69306	41	67625	8128	60471	18

Les échantillons du Yukon (Yn), des Territoires du Nord-Ouest (T.N.-O.) et du Nunavut (Nt) sont envoyés à des laboratoires de référence dans d'autres provinces. Les résultats soumis reflètent les données des spécimens des provinces et territoires suivants : Yn, T.N.-O. et Nt. □

Certains délais quant à la soumission des rapports peuvent affecter les données de façon rétrospective. Par conséquent, en raison des retards des rapports, la somme des totaux hebdomadaires ne correspond pas au total cumulatif.

Les résultats de la Colombie-Britannique comprennent des spécimens provenant des sites suivants: BC Children's and Women's Hospital, Children's and Women's Hospital Laboratory, Fraser Health Medical Microbiology Laboratory, Island Health, Providence Health Care, Powell River Hospital, St. Paul's Hospital, Vancouver General Hospital, Victoria General Hospital, Victoria Coastal Health, BCCDC Public Health Laboratory, Interior Health Authority sites et Northern Health Authority sites.

Pour la Colombie-Britannique, seuls les chiffres des échantillons de grippe A sous-typés sont inclus dans le nombre hebdomadaire de détections de la grippe ainsi, la somme des résultats positifs pour A (H1N1) pdm09, A (H3) et A (UnS) peut ne pas correspondre à la somme des résultats positifs pour la grippe A totale.

Figure 1 : Nombre de tests de laboratoire positifs pour les autres virus respiratoires, par semaine de surveillance, Canada, 2020-2021

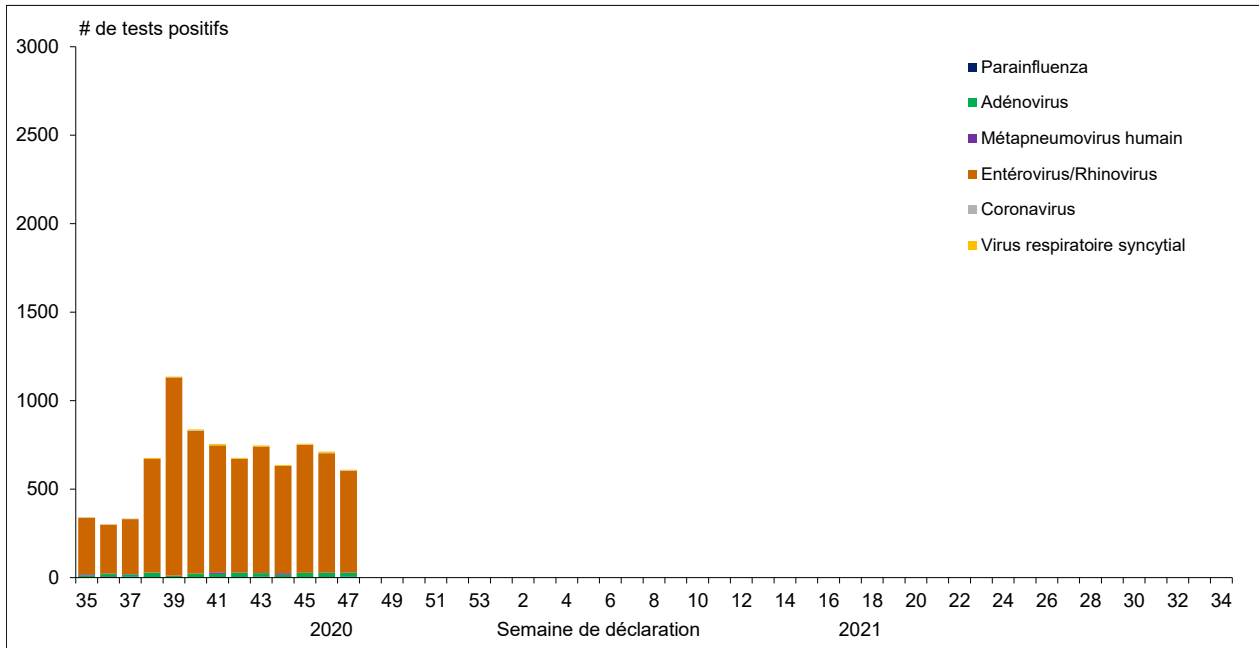


Figure 2 : Détection du virus grippal au Canada, spécimens positifs (%) par région et par semaine de déclaration

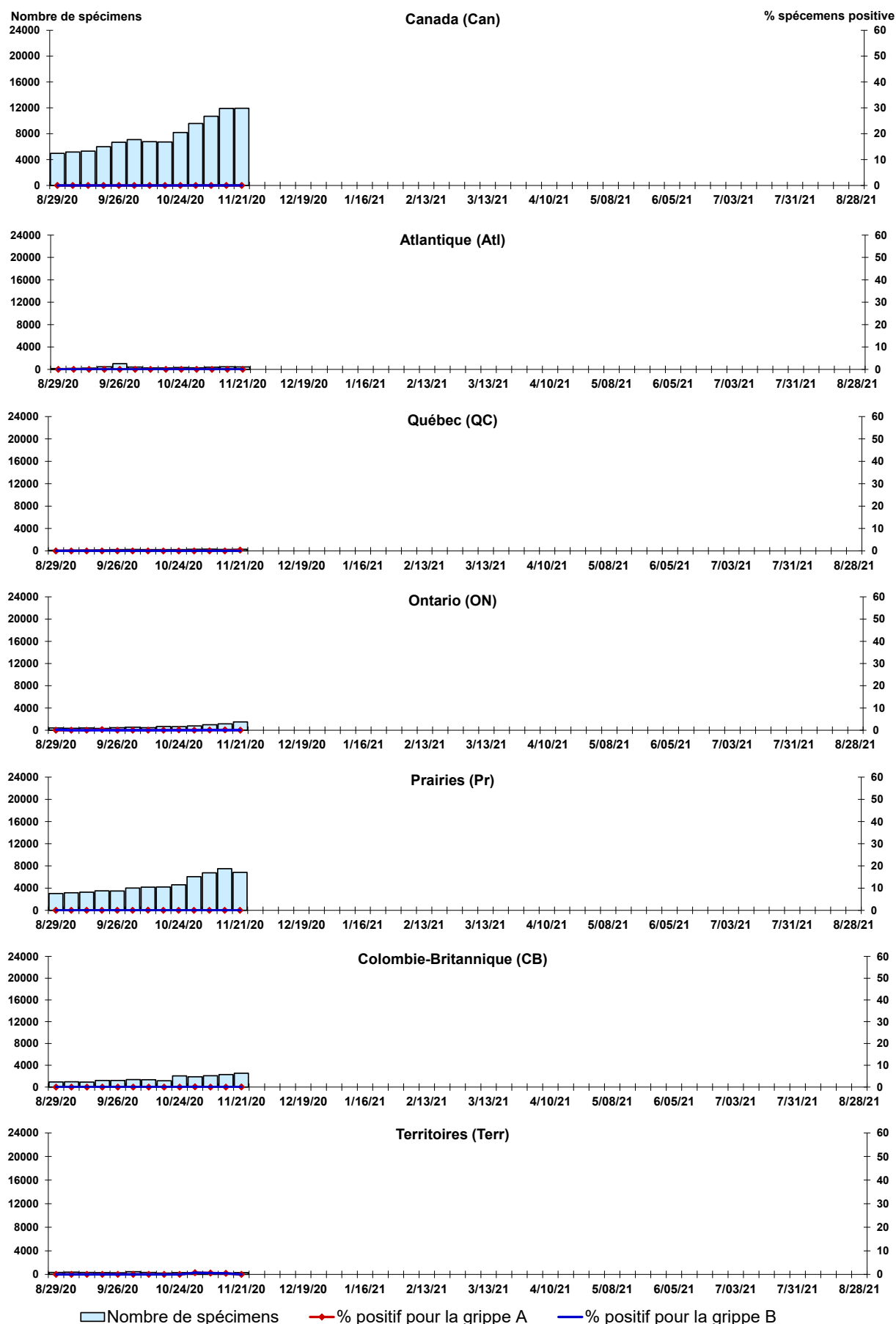


Figure 3 : Détection du virus respiratoire syncytial (VRS) au Canada, spécimens positifs (%) par région et par semaine de déclaration

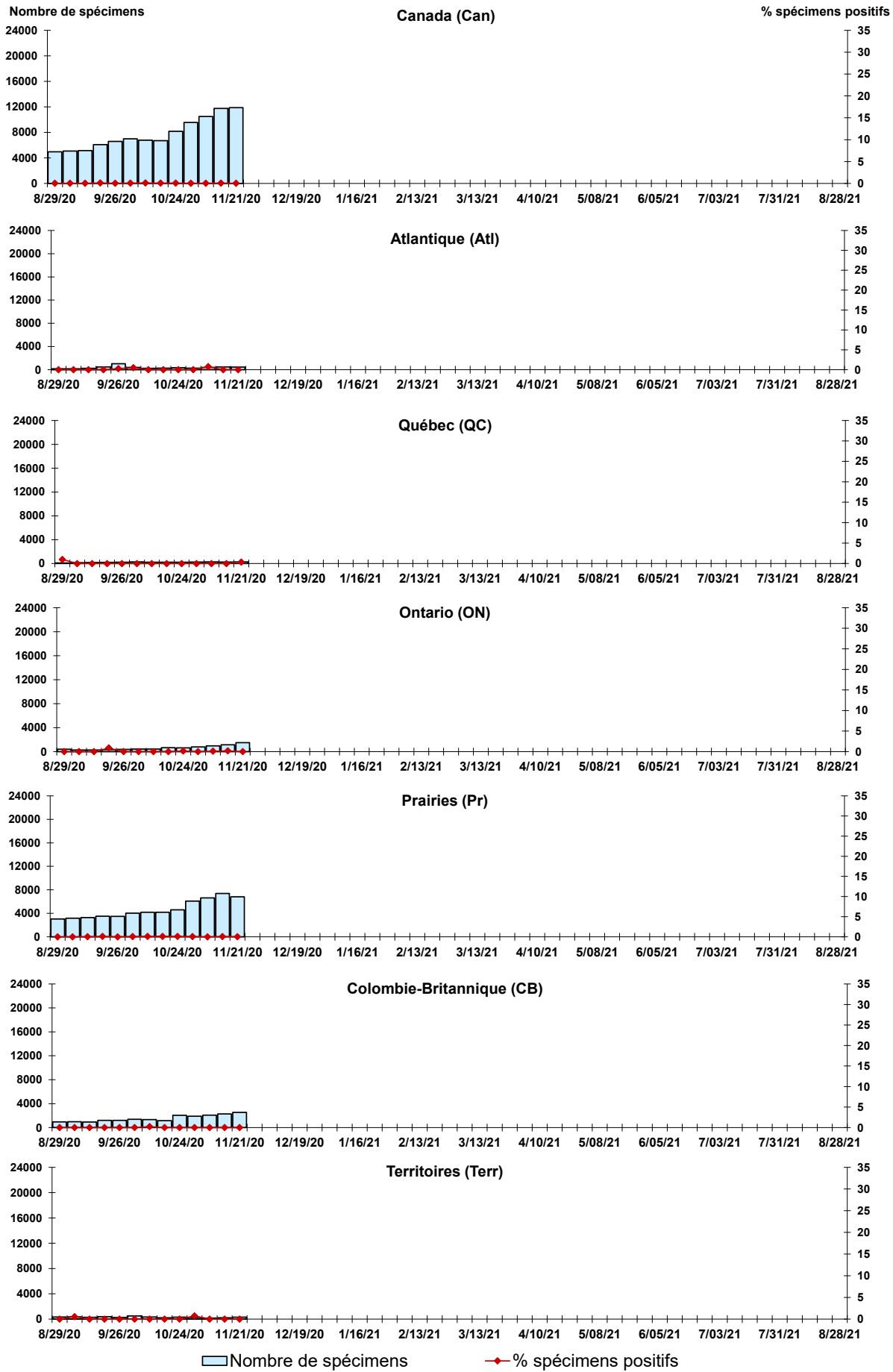


Figure 4 : Détection du virus parainfluenza (PIV) au Canada, spécimens positifs (%) par région et par semaine de déclaration

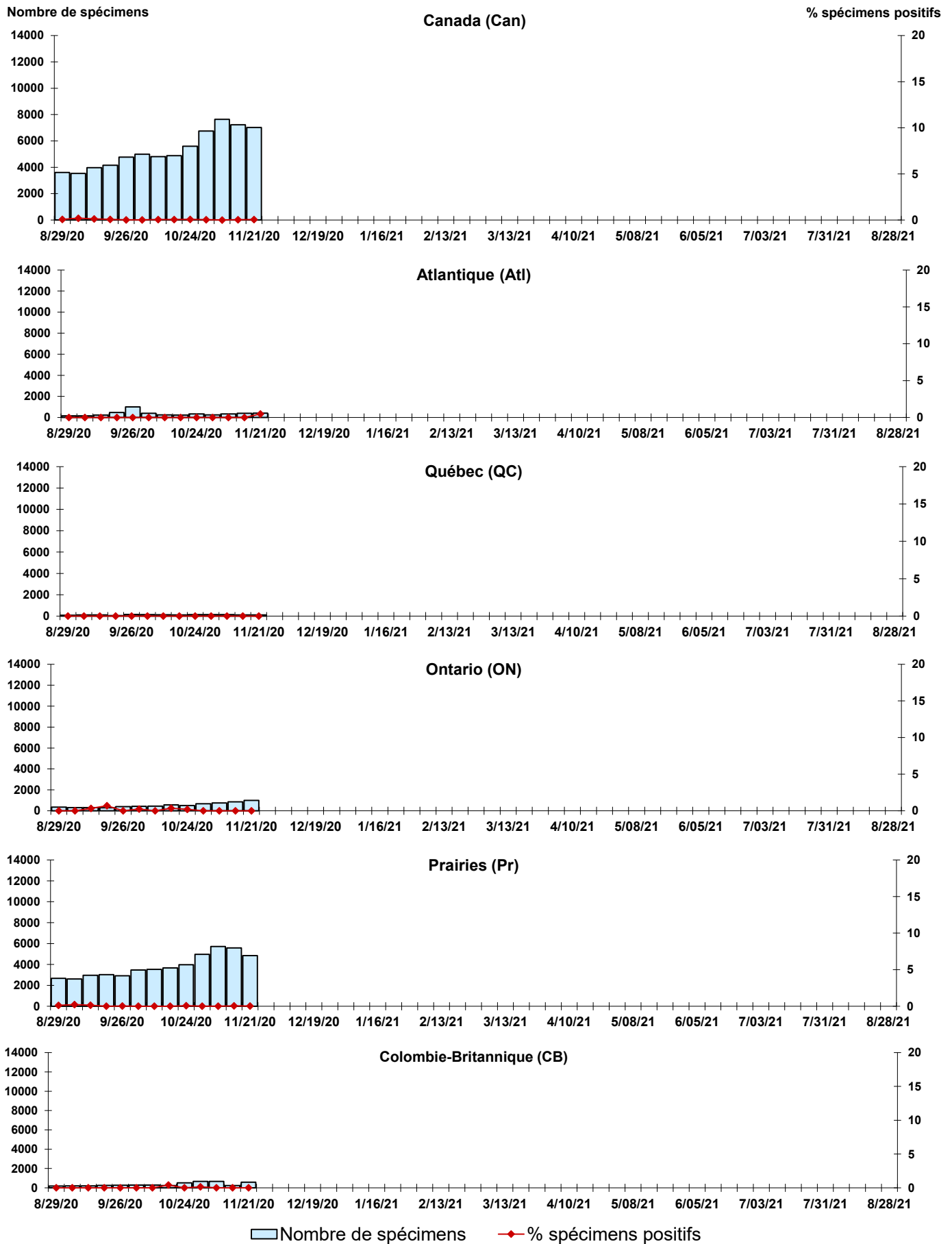


Figure 5 : Détection du virus adénovirus au Canada, spécimens positifs (%) par région et par semaine de déclaration

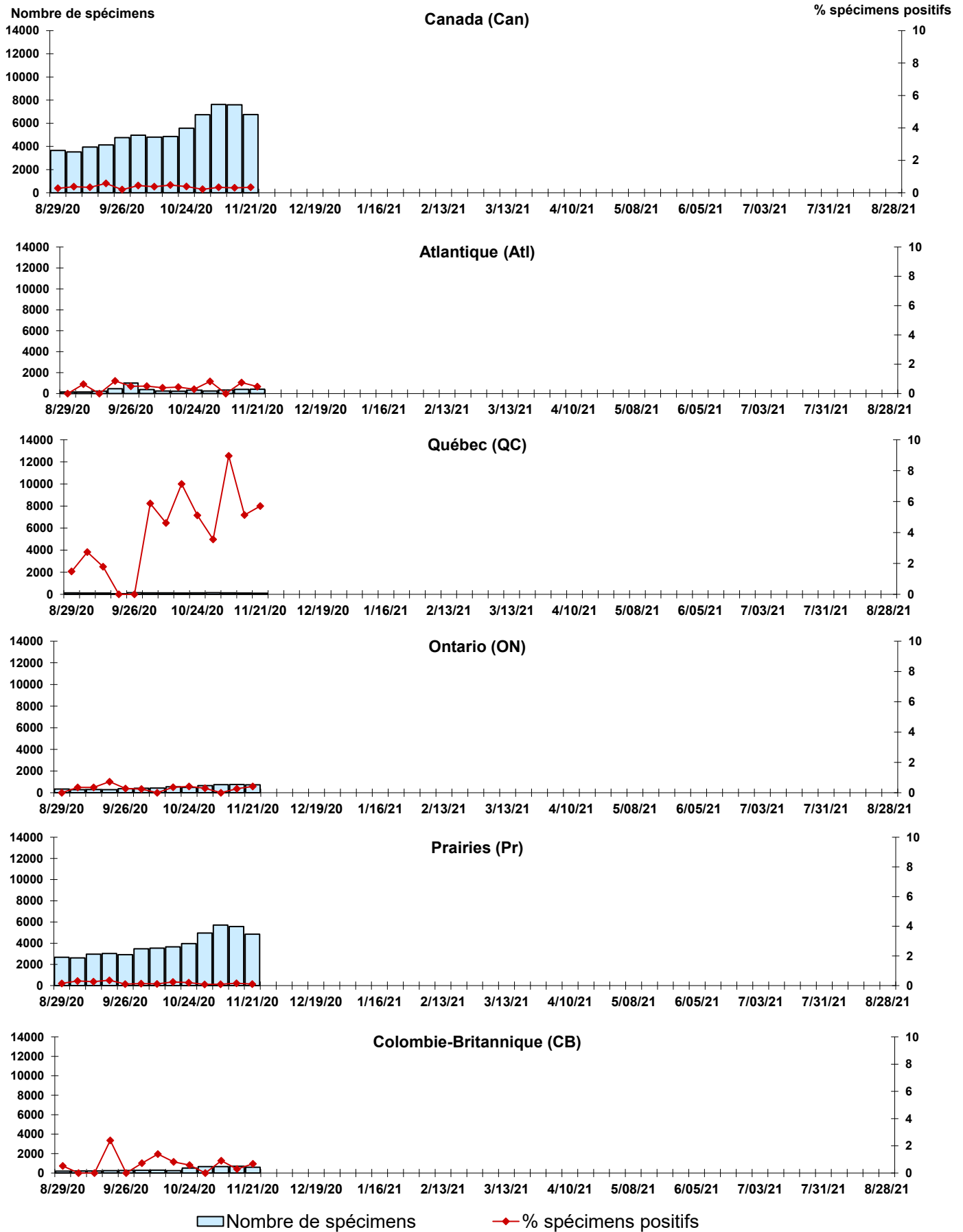


Figure 6 : Détection de métapneumovirus (MPVh) au Canada, spécimens positifs (%) par région et par semaine de déclaration

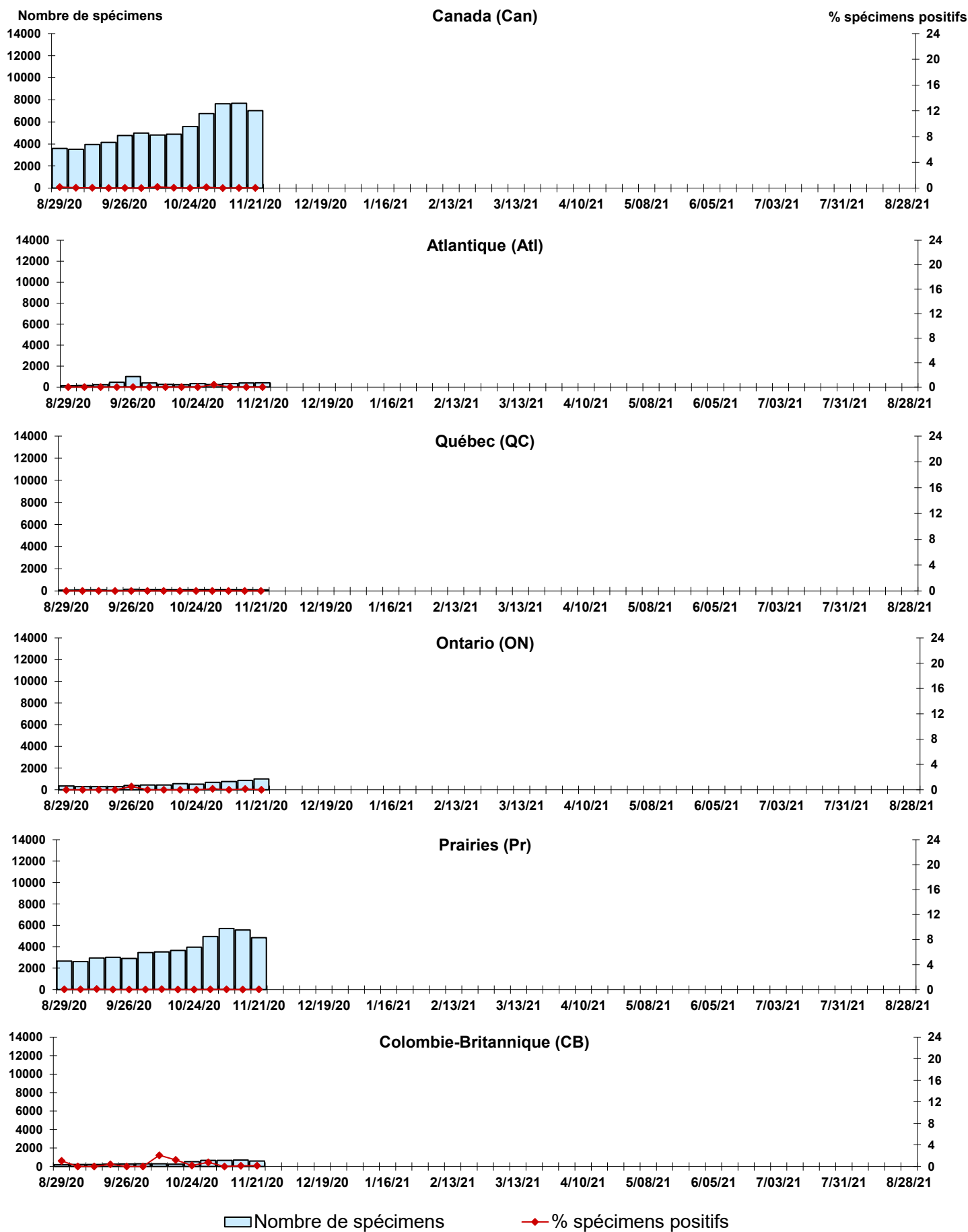


Figure 7 : Détection du virus entérovirus/rhinovirus (entéro/rhino) au Canada, spécimens positifs (%) par région et par semaine de déclarati

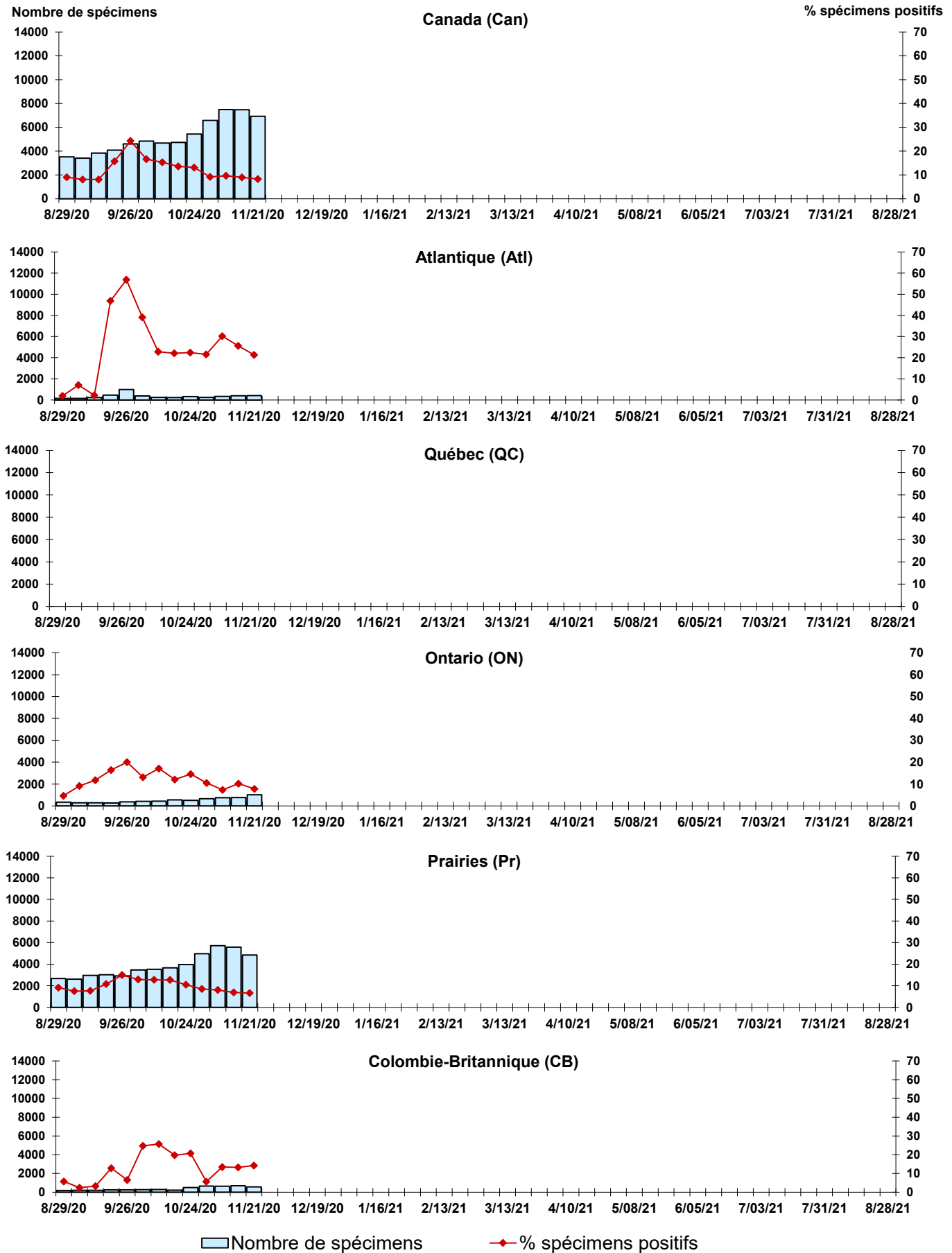
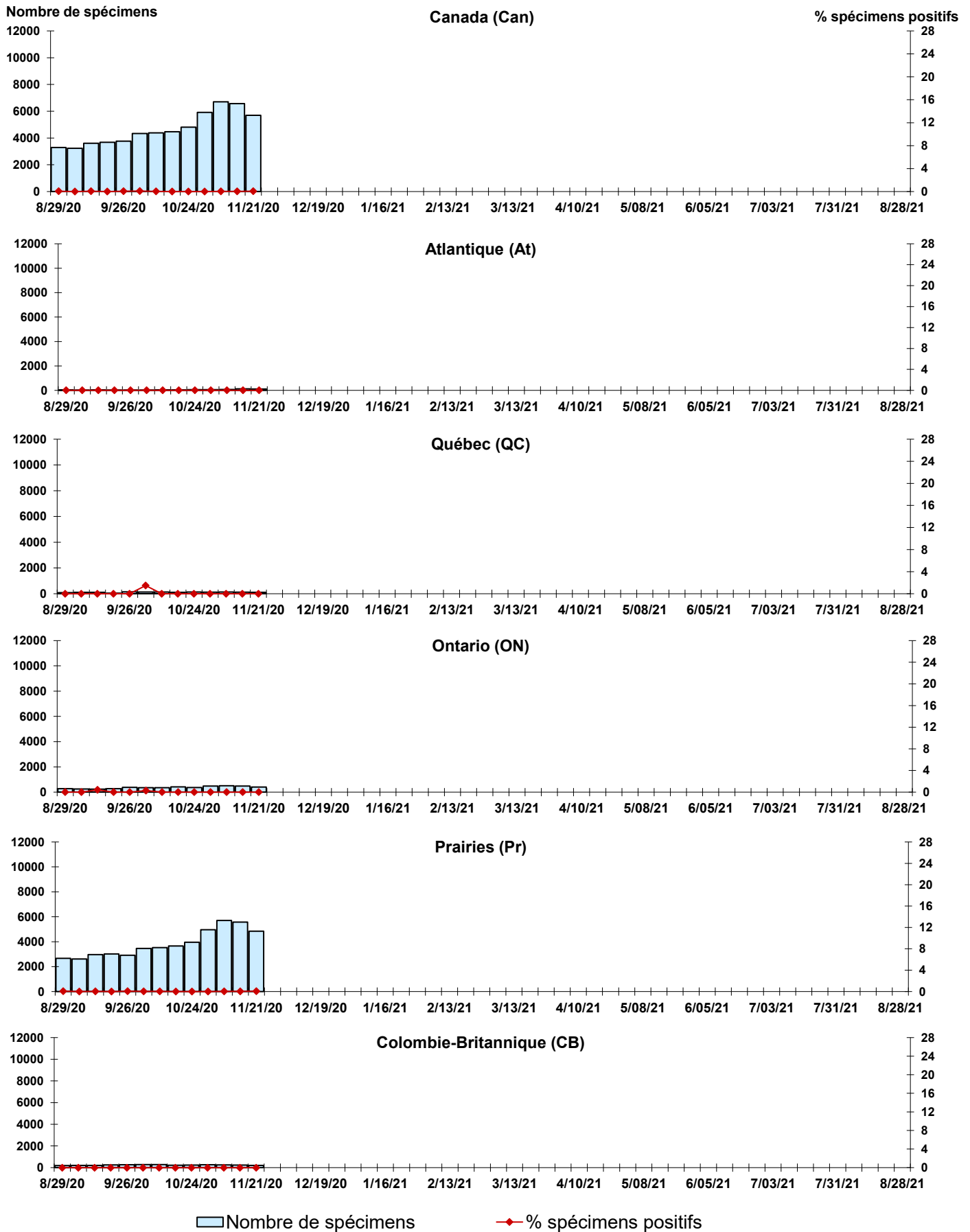


Figure 8 : Détection du virus coronavirus (coron) au Canada, spécimens positifs (%) par région et par semaine de déclaration



Abbreviations:

A(H1N1)pdm09: Virus de la grippe A(H1N1)pdm09

A(H3): Virus de la grippe A(H3N2)

A(non sous-typé): Virus de la grippe A (non sous-typé)

Adéno: Adénovirus

CHEO: Centre hospitalier pour enfants de l'est de l'Ontario

Coron: Coronavirus

Entéro: Entérovirus

HSC: Health Sciences Centre

MPVh: métapneumovirus humain

N.D.: non disponible

P.H.O.L.: Public Health Ontario Laboratory

PIV: virus parainfluenza

Rhino: Rhinovirus

UHN: University Health Network

VRS: virus respiratoire syncytial

Notes:

Les échantillons du Yukon (Yn), des Territoires du Nord-Ouest (T.N.-O.) et du Nunavut (Nt) sont envoyés à des laboratoires de référence dans d'autres provinces. Les résultats rapportés pour les territoires reflètent le nombre des spécimens identifiés comme provenant du Yn, T.N.-O. et Nt.

Certains délais quant à la soumission des rapports peuvent affecter les données de façon rétrospective. Par conséquent, en raison des retards des rapports, la somme des totaux hebdomadaires ne correspond pas au total cumulatif.