

Détection de virus des voies respiratoires au Canada

Rapport de virus des voies respiratoires, semaine 05 - se terminant le 1 février 2020

Le programme de Surveillance et détection de virus des voies respiratoires recueille des données à partir de certains laboratoires au Canada sur le nombre de tests effectués et le nombre de tests qui s'avèrent positifs pour l'influenza et d'autres virus respiratoires. Les données sont présentées sur une base hebdomadaire toute l'année à la Centre de l'immunisation et des maladies respiratoires infectieuses (CIMRI), Agence de la santé publique du Canada. Ces données sont également résumées dans le rapport hebdomadaire Surveillance de l'influenza.

Tableau 1 : Détection/isolement de virus des voies respiratoires pour la semaine se terminant le 1 février 2020 (Code hebdomadaire 202005)

Laboratoire rapporteur	Grippe Test	A(H1N1)pdm09 Positive	A(H3) Positive	A(non sous-typé) Positive	Grippe A Positive Total	Grippe B Positive Total	VRS Test	VRS Positive	PIV Test	PIV 1 Positive	PIV 2 Positive	PIV 3 Positive	PIV 4 Positive	Autre PIV Positive	Adéno Test	Adéno Positive	MPVh Test	MPVh Positive	Entéro/Rhino Test	Entéro/Rhino Positive	Coron Test	Coron Positive
Terre-Neuve	148	0	0	5	5	26	148	12	148	2	0	0	0	0	148	3	148	4	148	2	N.A.	N.A.
Île-du-Prince-Édouard	69	0	0	15	15	11	69	10	2	0	0	0	0	0	2	0	2	0	2	1	2	0
Nouvelle-Écosse	175	0	0	13	13	24	177	36	17	0	0	0	0	0	17	0	17	1	17	1	17	1
Nouveau-Brunswick	756	4	6	66	76	114	756	85	89	1	0	0	1	0	89	1	89	1	89	5	89	8
Atlantique	1148	4	6	99	109	175	1150	143	256	3	0	0	1	0	256	4	256	6	256	9	108	9
Région Nord-Est	645	0	0	73	73	194	582	29	0	0	0	0	0	0	0	0	0	0	N.A.	N.A.	0	0
Québec-Chaudière-Appalaches	1151	0	0	197	197	242	1139	167	130	1	0	1	0	0	130	2	97	4	N.A.	N.A.	96	0
Centre-du-Québec	1389	0	0	197	197	343	1125	130	0	0	0	0	0	0	0	0	0	0	N.A.	N.A.	0	0
Montréal-Laval	2037	0	0	305	305	232	1995	169	862	7	0	0	0	0	862	21	850	21	N.A.	N.A.	850	16
Ouest du Québec	738	0	0	167	167	95	738	78	0	0	0	0	0	0	0	0	0	0	N.A.	N.A.	0	0
Montérégie	544	0	0	91	91	89	544	55	0	0	0	0	0	0	0	0	0	0	N.A.	N.A.	0	0
Province de Québec	6504	0	0	1030	1030	1195	6123	628	992	8	0	1	0	0	992	23	947	25	N.A.	N.A.	946	16
P.H.O.L. - Ottawa	55	12	1	0	13	8	55	2	55	0	0	0	0	0	55	0	55	1	55	1	55	0
CHEO - Ottawa	358	0	0	58	58	44	358	36	39	1	0	0	1	0	39	1	39	2	39	2	39	0
P.H.O.L. - Kingston	25	6	1	1	8	2	25	3	25	0	0	0	0	0	25	1	25	1	25	0	25	0
UHN / Mount Sinai Hospital	460	2	0	28	30	14	460	18	18	0	0	0	0	0	0	0	18	1	0	0	N.A.	N.A.
P.H.O.L. - Toronto	666	100	7	5	112	33	633	25	633	0	0	0	0	0	633	4	627	22	633	25	627	0
Sick Kids Hospital - Toronto	142	8	2	19	29	19	67	5	67	1	0	3	0	0	67	0	67	3	67	9	67	5
Sunnybrook & Women's College HSC	119	0	0	7	7	6	119	16	119	0	0	1	0	0	0	0	119	1	119	3	0	0
P.H.O.L. - Sault Ste. Marie	34	5	0	0	5	1	34	2	34	0	0	0	0	0	34	0	34	0	34	1	34	0
P.H.O.L. - Timmins	25	10	0	2	12	0	20	1	21	0	0	0	0	0	21	0	21	0	21	1	21	0
St. Joseph's - London	241	0	0	35	35	12	241	21	54	1	0	0	0	0	54	3	54	1	20	5	20	1
P.H.O.L. - London	202	27	7	0	34	16	202	12	202	0	0	0	0	0	202	1	201	8	202	8	201	0
P.H.O.L. - Orillia	66	7	0	0	7	1	66	8	66	0	0	0	0	0	66	0	66	0	66	4	66	0
P.H.O.L. - Thunder Bay	41	11	2	0	13	4	41	4	41	0	0	0	0	0	41	1	41	1	41	3	41	0
P.H.O.L. - Sudbury	44	6	0	0	6	4	44	1	44	0	0	0	0	0	44	0	44	0	44	1	44	0
P.H.O.L. - Hamilton	223	34	4	2	40	12	216	6	217	0	0	0	0	0	217	2	216	7	217	10	216	0
P.H.O.L. - Peterborough	29	9	0	0	9	0	29	1	29	0	0	0	0	0	29	0	29	1	29	1	29	0
St. Joseph's - Hamilton	873	0	0	178	178	85	873	61	873	0	0	1	0	0	873	17	873	18	873	2	0	0
Province de l'Ontario	3603	237	24	335	596	261	3483	222	2537	3	0	5	1	0	2400	30	2529	67	2485	76	1485	6
Manitoba	0	0	0	0	0	0	0	0	0	0	0	0	0	0	0	0	0	0	0	0	0	0
Regina	434	0	0	83	83	66	434	53	173	8	0	1	1	0	173	2	173	3	173	10	173	15
Saskatoon	0	0	0	0	0	0	0	0	0	0	0	0	0	0	0	0	0	0	0	0	0	0
Saskatchewan	434	0	0	83	83	66	434	53	173	8	0	1	1	0	173	2	173	3	173	10	173	15
Alberta	1551	137	46	123	306	217	1128	0	1128	11	2	4	9	0	1128	13	1128	38	1128	98	1128	56
Prairies	1985	137	46	206	389	283	1562	53	1301	19	2	5	10	0	1301	15	1301	41	1301	108	1301	71
Province de la Colombie-Britannique	1799	16	2	117	271	221	1767	166	352	1	0	1	3	2	352	1	352	24	325	25	225	32
Yukon	95	0	0	2	2	2	95	1	N.A.	N.A.	N.A.	N.A.	N.A.	N.A.	N.A.	N.A.	N.A.	N.A.	N.A.	N.A.	N.A.	N.A.
Territoires du Nord-Ouest	54	8	0	0	8	9	53	0	53	2	0	0	1	0	53	3	53	4	53	2	53	6
Nunavut	19	1	0	5	6	1	19	2	19	0	0	0	0	0	19	0	19	0	2	0	2	0
Territoires	168	9	0	7	16	12	167	3	72	2	0	0	1	0	72	3	72	4	55	2	55	6
CANADA	15207	403	78	1794	2411	2147	14252	1215	5510	36	2	12	16	2	5373	76	5457	167	4422	220	4120	140

Les échantillons du Yukon (Yn), des Territoires du Nord-Ouest (T.N.-O.) et du Nunavut (Nt) sont envoyés à des laboratoires de référence dans d'autres provinces. Les résultats soumis reflètent les données des spécimens des provinces et territoires suivants : Yn, T.N.-O. et Nt. □

Les résultats de la Colombie-Britannique comprennent des spécimens provenant des sites suivants: BC Children's and Women's Hospital, Children's and Women's Hospital Laboratory, Fraser Health Medical Microbiology Laboratory, Island Health, Providence Health Care, Powell River Hospital, St. Paul's Hospital, Vancouver General Hospital, Victoria General Hospital, Victoria Coastal Health, BCCDC Public Health Laboratory, Interior Health Authority sites et Northern Health Authority sites.

Certains délais quant à la soumission des rapports peuvent affecter les données de façon rétrospective.

Pour la Colombie-Britannique, seuls les chiffres des échantillons de grippe A sous-typés sont inclus dans le nombre hebdomadaire de détections de la grippe ainsi, la somme des résultats positifs pour A (H1N1) pdm09, A (H3) et A (UnS) peut ne pas correspondre à la somme des résultats positifs pour la grippe A totale.

Tableau 2 : Détection/isolement de virus des voies respiratoires pour la période du 25 août 2019 - 1 février 2020 (Code hebdomadaire 201935-202005)

Laboratoire rapporteur	Grippe Test	A(H1N1)pdm09 Positive	A(H3) Positive	A(non sous-typé) Positive	Grippe A Positive Total	Grippe B Positive Total	VRS Test	VRS Positive	PIV Test	PIV 1 Positive	PIV 2 Positive	PIV 3 Positive	PIV 4 Positive	Autre PIV Positive	Adéno Test	Adéno Positive	MPVh Test	MPVh Positive	Entéro/Rhino Test	Entéro/Rhino Positive	Coron Test	Coron Positive
Terre-Neuve	2150	4	24	33	61	71	2150	159	2150	97	0	3	0	0	2150	74	2150	21	2150	280	N.A.	N.A.
Ile-du-Prince-Édouard	535	0	0	30	30	26	535	25	31	1	0	0	0	0	31	0	29	0	31	16	31	0
Nouvelle-Écosse	1695	2	1	48	51	55	1722	145	383	13	1	2	5	0	388	7	388	4	388	71	398	5
Nouveau-Brunswick	5509	27	20	226	273	383	5450	611	1474	43	3	0	10	0	1474	49	1474	4	1474	239	1474	21
Atlantique	9889	33	45	337	415	535	9857	940	4038	154	4	5	15	0	4043	130	4041	29	4043	606	1903	26
Région Nord-Est	3771	0	0	300	300	501	3192	131	0	0	0	0	0	0	0	0	0	0	N.A.	N.A.	0	0
Québec-Chaudière-Appalaches	7530	0	0	715	715	775	7896	713	2007	25	4	3	12	0	2045	71	1651	9	N.A.	N.A.	1648	23
Centre-du-Québec	10846	0	0	1590	1590	1466	9029	753	0	0	0	0	0	0	0	0	0	0	N.A.	N.A.	0	0
Montréal-Laval	25656	0	0	2479	2479	1894	24927	1575	12634	132	4	12	12	0	12634	425	12171	91	N.A.	N.A.	12481	192
Ouest du Québec	7726	0	0	929	929	958	7263	660	0	0	0	0	0	0	0	0	0	0	N.A.	N.A.	0	0
Montérégie	5789	0	0	691	691	529	5694	453	0	0	0	0	0	0	0	0	0	0	N.A.	N.A.	0	0
Province de Québec	61318	0	0	6704	6704	6123	58001	4285	14641	157	8	15	24	0	14679	496	13822	100	N.A.	N.A.	14129	215
P.H.O.L. - Ottawa	804	54	50	1	105	44	795	47	770	2	0	0	0	0	770	8	759	17	614	52	602	0
CHEO - Ottawa	4854	1	0	397	398	215	4854	473	605	6	0	4	8	5	605	12	605	8	608	127	596	18
P.H.O.L. - Kingston	553	33	17	1	51	9	538	39	534	1	0	0	0	0	534	15	526	19	365	39	353	0
UHN / Mount Sinai Hospital	7197	9	0	550	559	107	7197	247	398	6	2	10	2	0	0	0	396	10	0	0	N.A.	N.A.
P.H.O.L. - Toronto	8776	1041	101	28	1170	155	8380	270	8301	34	0	3	0	0	8301	86	8140	155	5757	338	5576	0
Sick Kids Hospital - Toronto	1622	90	11	72	173	97	1393	190	1393	24	5	5	26	0	1393	35	1393	31	1393	283	1393	54
Sunnybrook & Women's College HSC	1020	0	0	101	101	14	1020	34	1020	8	0	5	0	0	901	4	1020	11	1020	31	120	0
P.H.O.L. - Sault Ste. Marie	257	12	0	0	12	5	257	6	257	1	0	0	0	0	257	3	255	4	206	10	204	0
P.H.O.L. - Timmins	183	40	1	2	43	0	163	5	164	0	0	0	0	0	164	0	163	10	136	2	133	0
St. Joseph's - London	2207	0	0	177	177	49	2207	236	785	18	2	2	13	0	785	17	785	20	432	82	411	6
P.H.O.L. - London	2367	161	69	2	232	57	2346	163	2331	8	0	0	0	0	2331	28	2304	62	1875	182	1836	0
P.H.O.L. - Orillia	924	53	24	2	79	27	924	56	921	4	0	0	0	0	921	5	920	15	730	58	727	0
P.H.O.L. - Thunder Bay	321	33	5	3	41	28	319	8	319	0	0	1	0	0	319	5	310	8	271	25	261	0
P.H.O.L. - Sudbury	359	15	11	2	28	10	354	16	354	0	0	1	0	0	354	6	345	6	282	15	272	0
P.H.O.L. - Hamilton	2552	197	30	5	232	61	2472	107	2453	10	1	0	0	0	2453	43	2437	51	1858	176	1838	0
P.H.O.L. - Peterborough	655	39	2	0	41	2	652	20	651	3	0	0	0	0	650	6	647	20	396	41	390	0
St. Joseph's - Hamilton	7167	0	0	1117	1117	320	7167	942	7167	103	5	5	0	0	7167	158	7167	96	7167	509	0	0
Province de l'Ontario	41818	1778	321	2460	4559	1200	41038	2859	28423	228	15	36	49	5	27905	431	28172	543	23110	1970	14712	78
Manitoba	7707	78	68	423	569	638	7454	512	2632	36	5	3	3	0	2632	47	1698	31	2632	421	1698	16
Regina	5360	0	0	592	592	291	5360	170	2908	116	7	4	16	0	2908	54	2831	44	2908	621	2908	52
Saskatoon	3779	0	0	250	250	200	3779	119	3779	95	8	5	4	0	3779	59	3782	12	3779	496	3779	30
Saskatchewan	9139	0	0	842	842	491	9139	289	6687	211	15	9	20	0	6687	113	6613	56	6687	1117	6687	82
Alberta	23411	635	1045	743	2423	2536	18551	0	18551	410	39	29	152	0	18551	312	18551	452	18551	2901	18551	477
Prairies	40257	713	1113	2008	3834	3665	35144	801	27870	657	59	41	175	0	27870	472	26862	539	27870	4439	26936	575
Province de la Colombie-Britannique	19181	174	234	380	1378	1014	18904	1226	6005	165	48	25	40	35	6002	69	5976	308	5565	1165	4694	129
Yukon	1111	4	8	19	31	6	1111	2	N.A.	N.A.	N.A.	N.A.	N.A.	N.A.	N.A.	N.A.	N.A.	N.A.	N.A.	N.A.	N.A.	N.A.
Territoires du Nord-Ouest	504	38	8	1	47	25	495	0	495	9	0	2	5	0	495	14	495	41	495	106	495	35
Nunavut	232	1	0	18	19	4	229	6	229	12	3	0	3	0	229	10	229	2	212	70	53	2
Territoires	1847	43	16	38	97	35	1835	8	724	21	3	2	8	0	724	24	724	43	707	176	548	37
CANADA	174310	2741	1729	11927	16987	12572	164779	10119	81701	1382	137	124	311	40	81223	1622	79597	1562	61295	8356	62922	1060

Les échantillons du Yukon (Yn), des Territoires du Nord-Ouest (T.N.-O.) et du Nunavut (Nt) sont envoyés à des laboratoires de référence dans d'autres provinces. Les résultats soumis reflètent les données des spécimens des provinces et territoires suivants : Yn, T.N.-O. et Nt. □

Certains délais quant à la soumission des rapports peuvent affecter les données de façon rétrospective. Par conséquent, en raison des retards des rapports, la somme des totaux hebdomadaires ne correspond pas au total cumulatif.

Les résultats de la Colombie-Britannique comprennent des spécimens provenant des sites suivants: *BC Children's and Women's Hospital, Children's and Women's Hospital Laboratory, Fraser Health Medical Microbiology Laboratory, Island Health, Providence Health Care, Powell River Hospital, St. Paul's Hospital, Vancouver General Hospital, Victoria General Hospital, Victoria Coastal Health, BCCDC Public Health Laboratory, Interior Health Authority sites* et *Northern Health Authority sites*.

Pour la Colombie-Britannique, seuls les chiffres des échantillons de grippe A sous-typés sont inclus dans le nombre hebdomadaire de détections de la grippe ainsi, la somme des résultats positifs pour A (H1N1) pdm09, A (H3) et A (UnS) peut ne pas correspondre à la somme des résultats positifs pour la grippe A totale.

Figure 1 : Nombre de tests de laboratoire positifs pour les autres virus respiratoires, par semaine de surveillance, Canada, 2019-2020

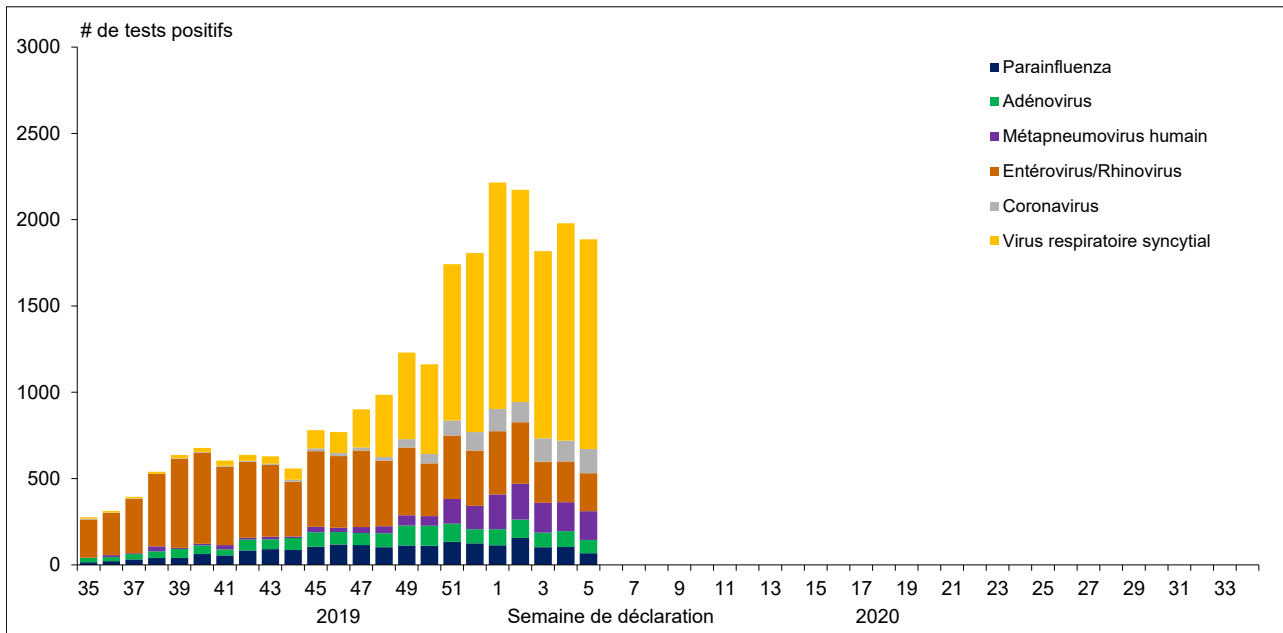


Figure 2 : Détection du virus grippal au Canada, spécimens positifs (%) par région et par semaine de déclaration

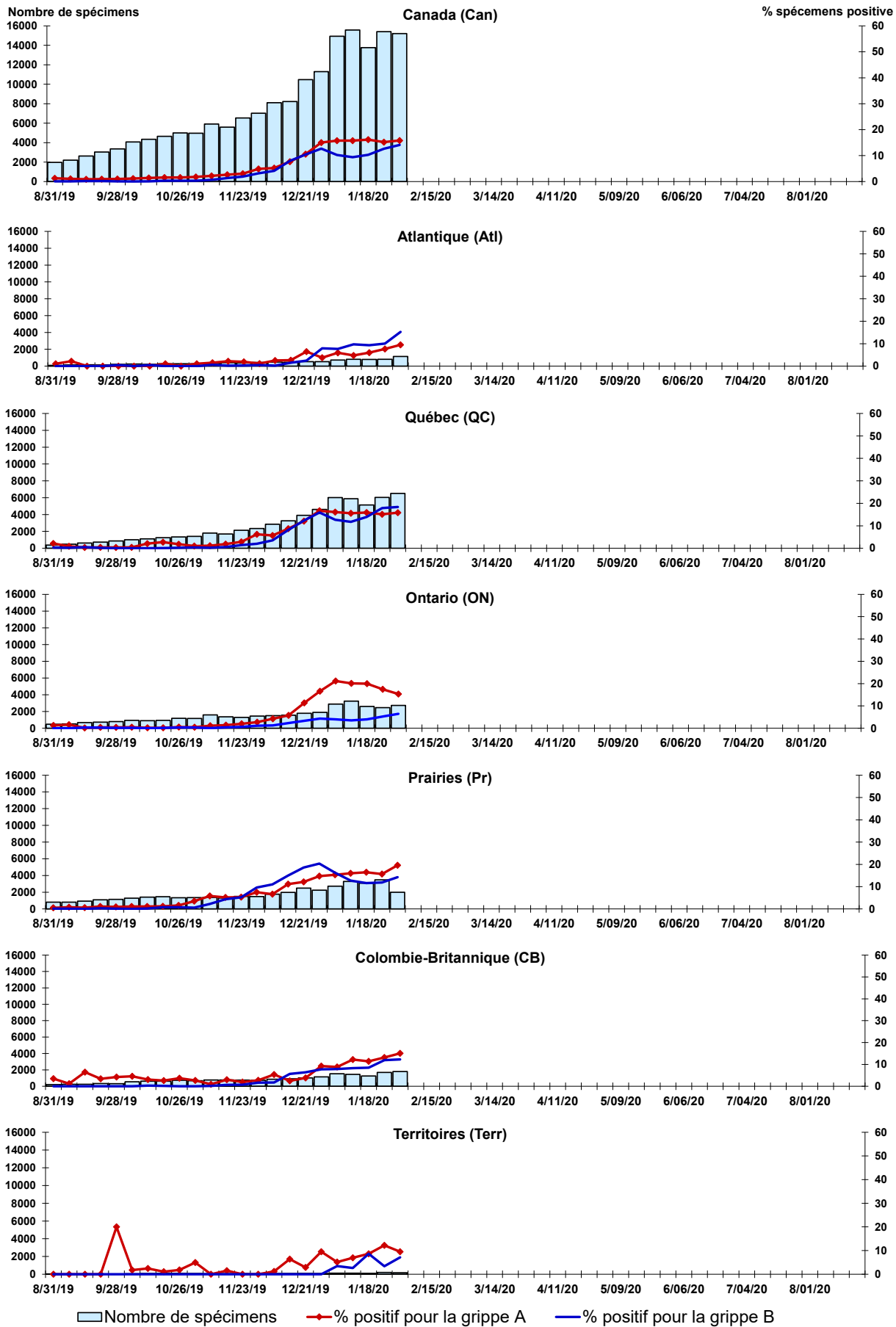


Figure 3 : Détection du virus respiratoire syncytial (VRS) au Canada, spécimens positifs (%) par région et par semaine de déclaration

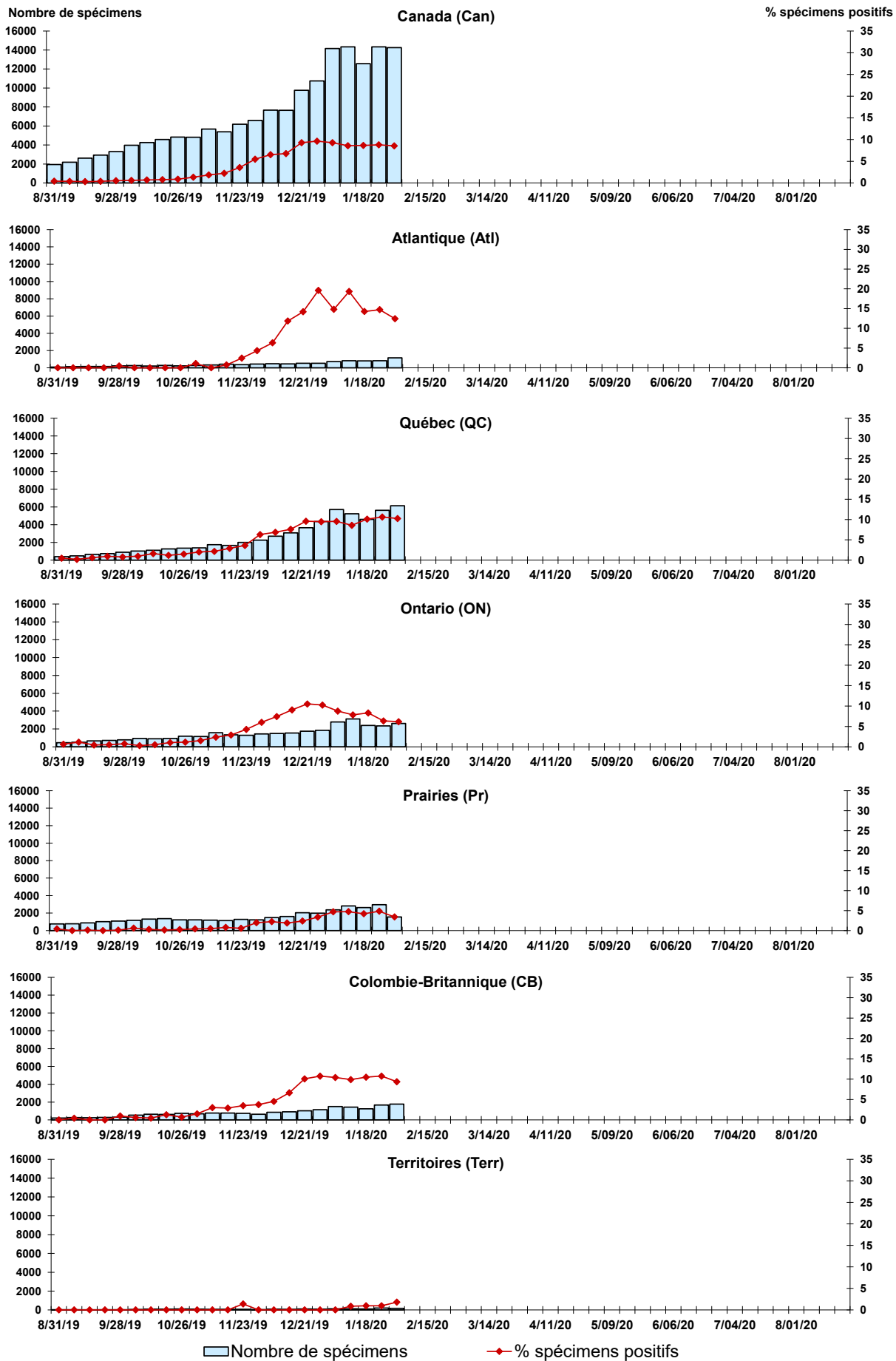


Figure 4 : Détection du virus parainfluenza (PIV) au Canada, spécimens positifs (%) par région et par semaine de déclaration

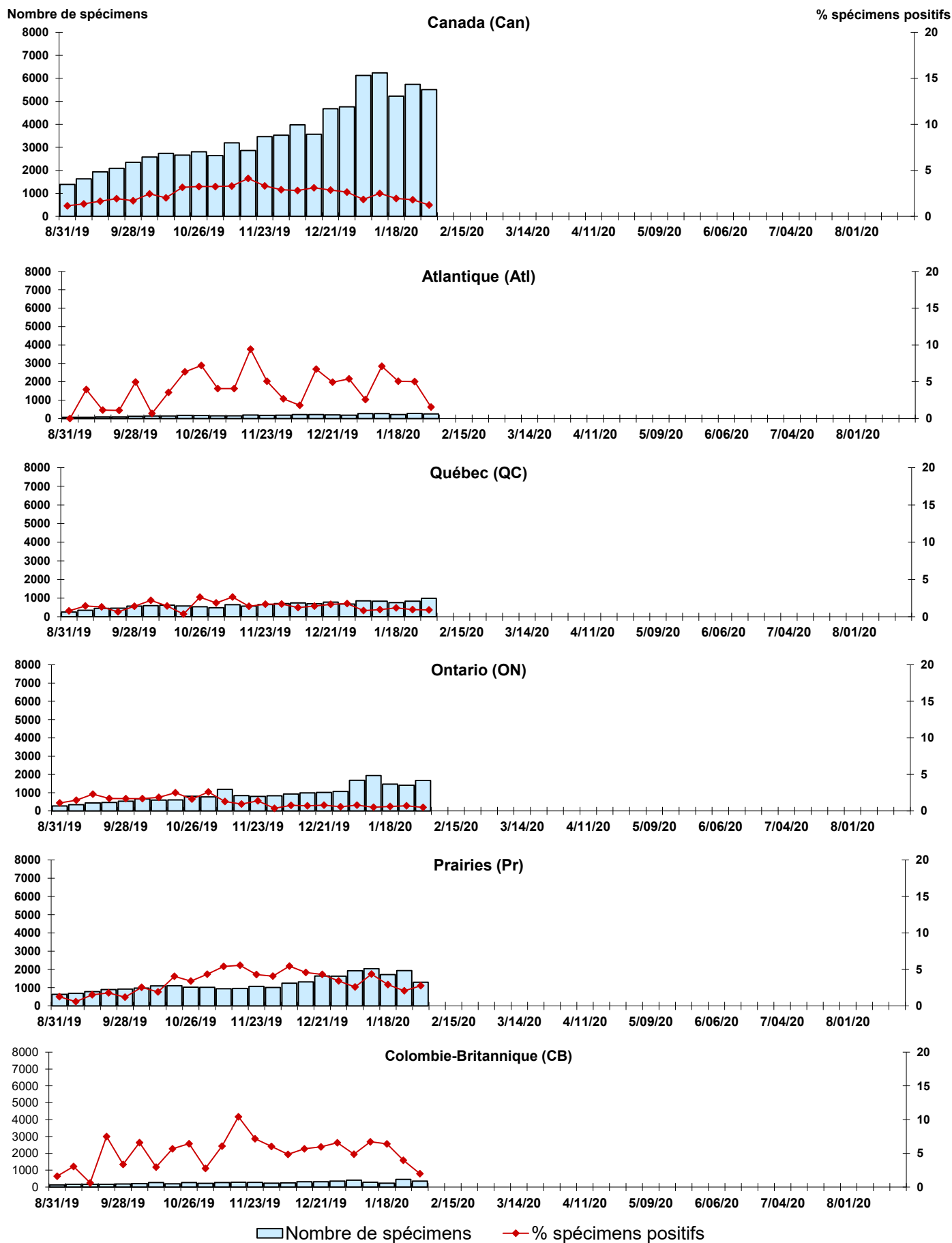


Figure 5 : Détection du virus adénovirus au Canada, spécimens positifs (%) par région et par semaine de déclaration

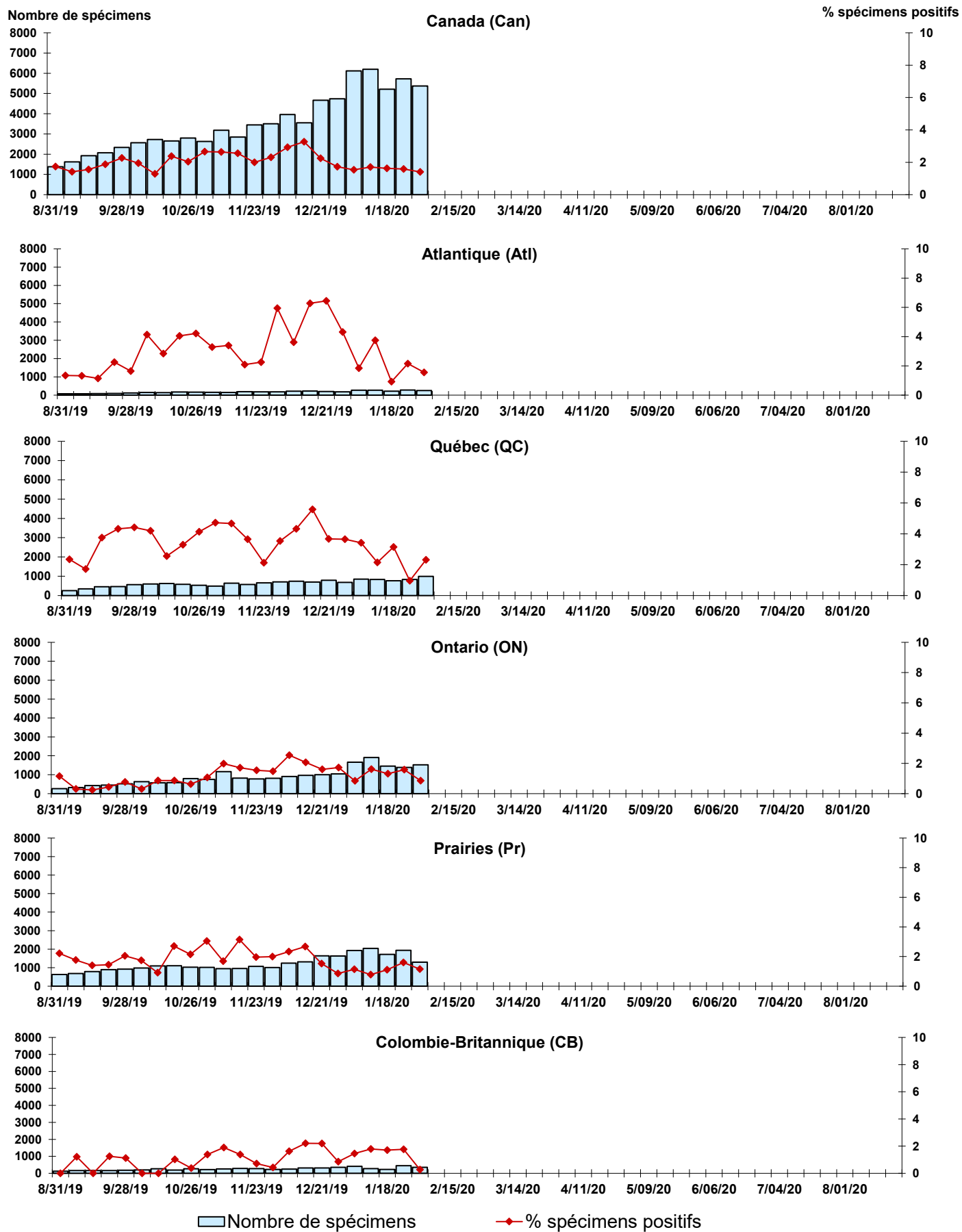


Figure 6 : Détection de métapneumovirus (MPVh) au Canada, spécimens positifs (%) par région et par semaine de déclaration

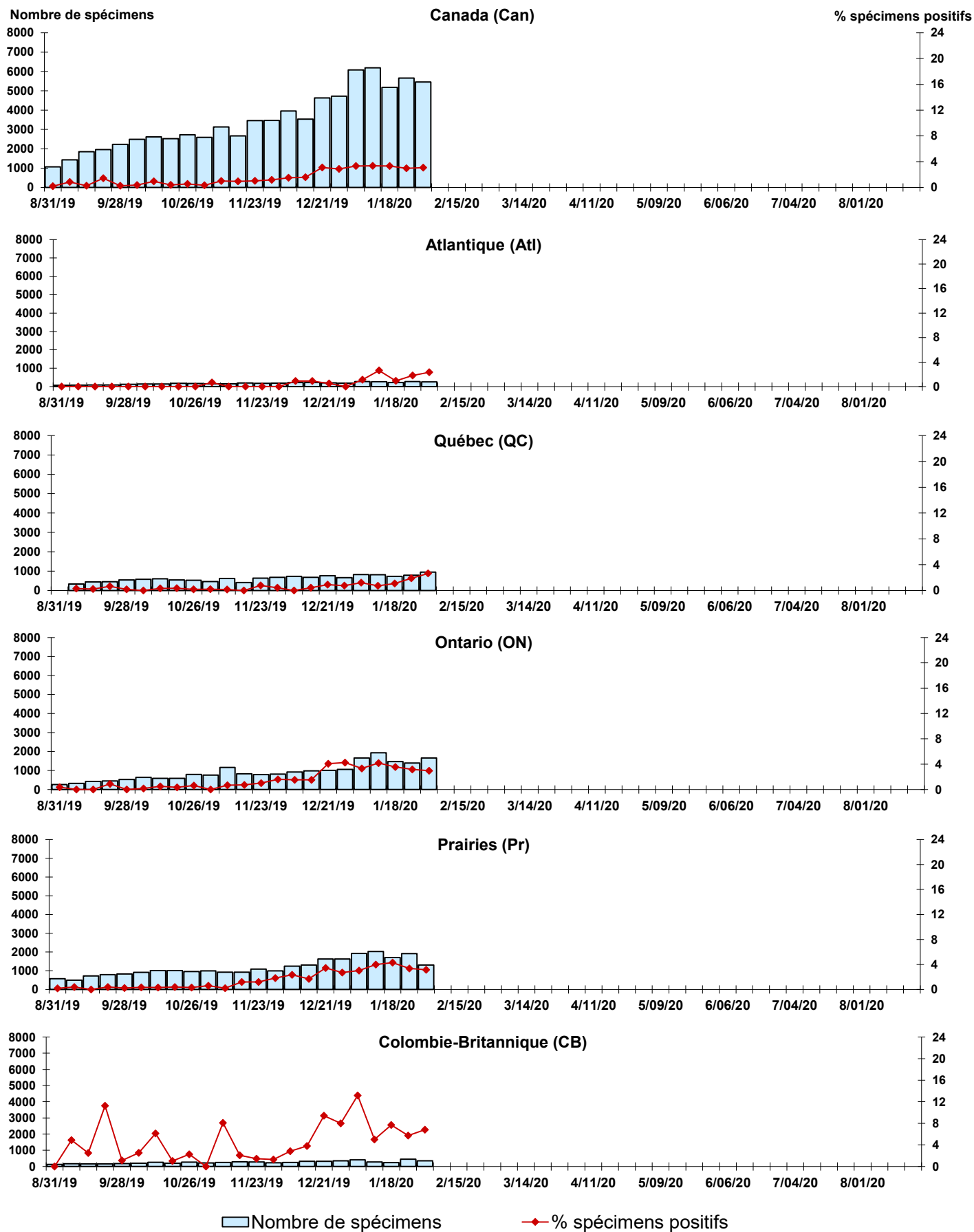


Figure 7 : Détection du virus entérovirus/rhinovirus (entéro/rhino) au Canada, spécimens positifs (%) par région et par semaine de déclaration

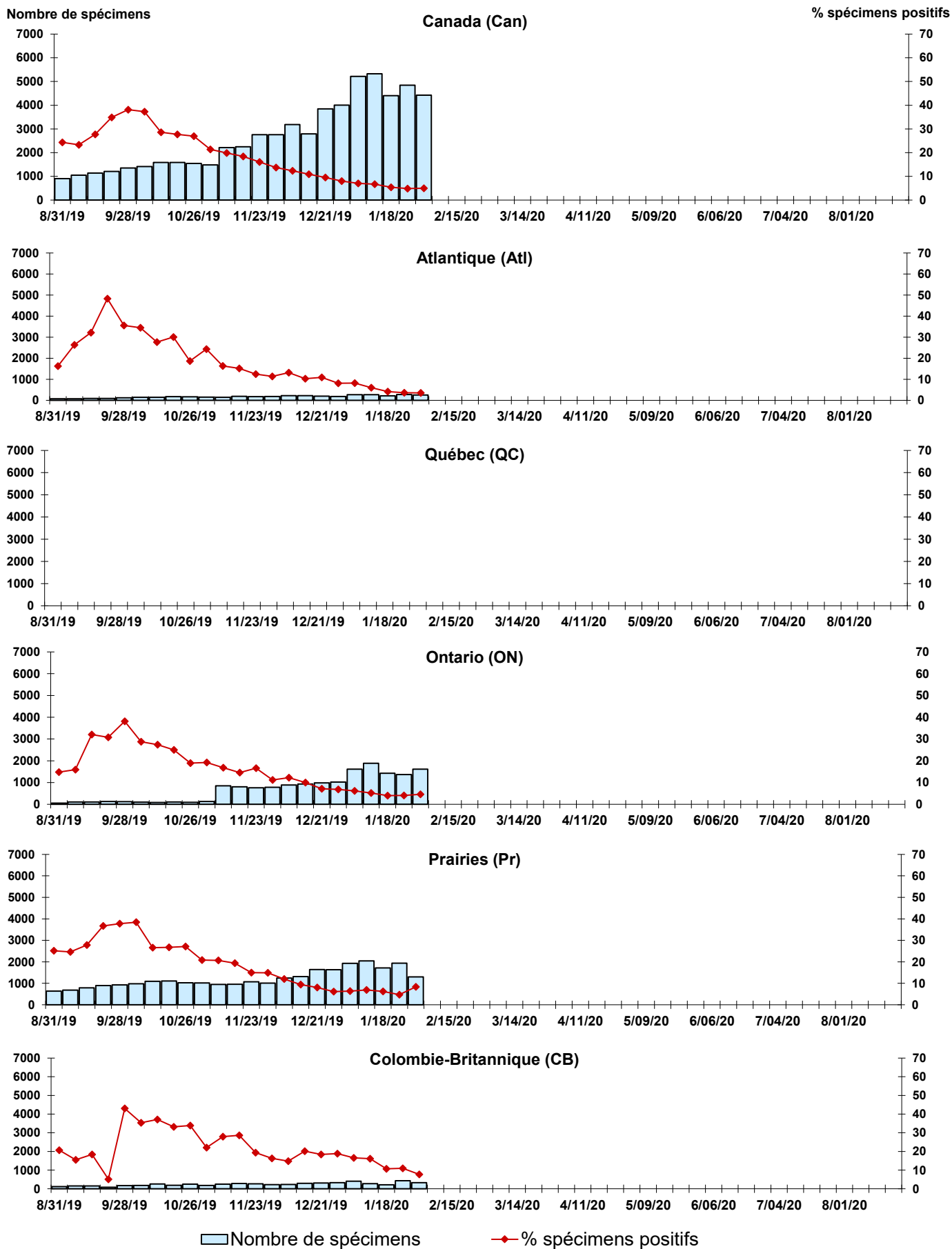
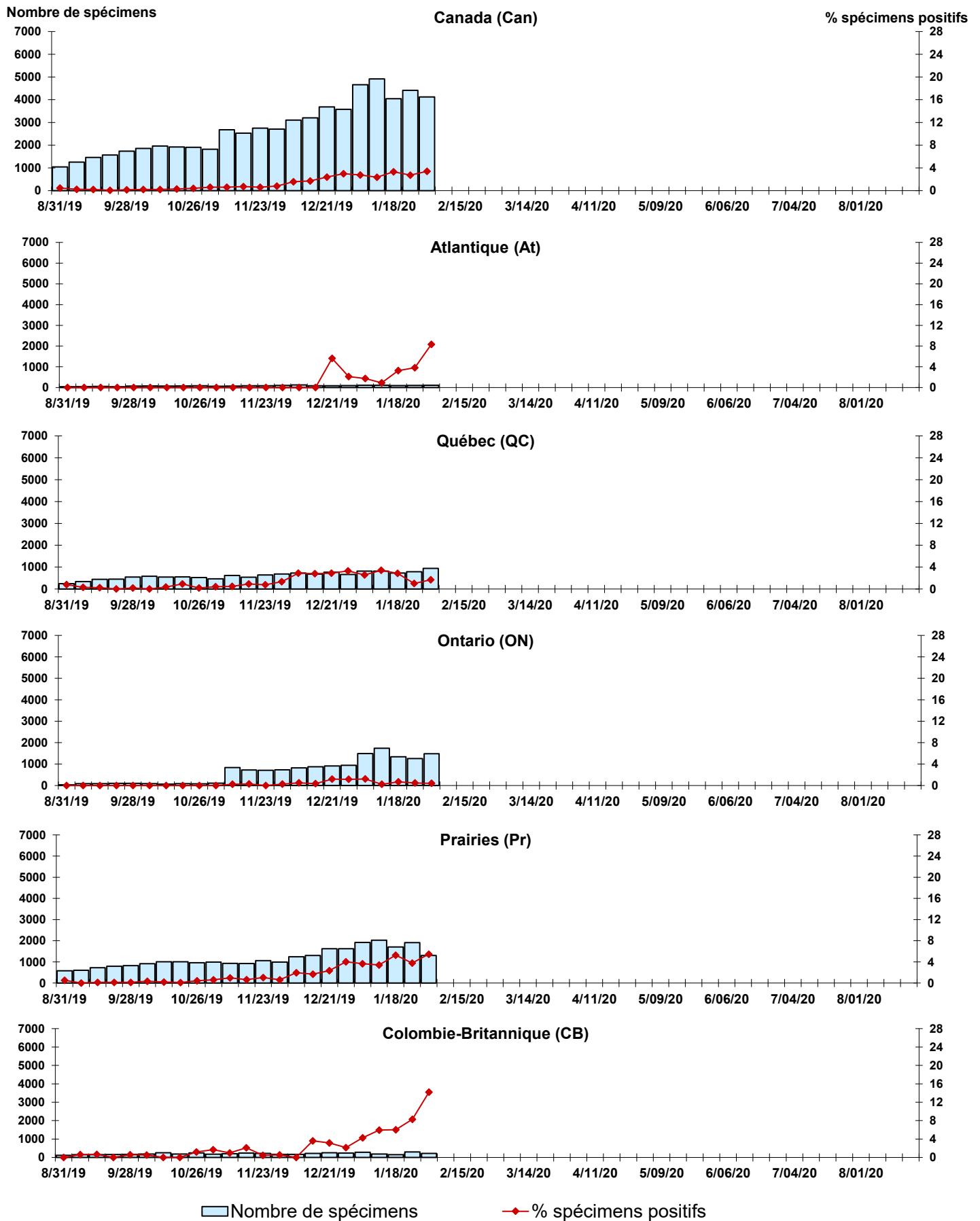


Figure 8 : Détection du virus coronavirus (coron) au Canada, spécimens positifs (%) par région et par semaine de déclaration



Abbreviations:

A(H1N1)pdm09: Virus de la grippe A(H1N1)pdm09

A(H3): Virus de la grippe A(H3N2)

A(non sous-typé): Virus de la grippe A (non sous-typé)

Adéno: Adénovirus

CHEO: Centre hospitalier pour enfants de l'est de l'Ontario

Coron: Coronavirus

Entéro: Entérovirus

HSC: Health Sciences Centre

MPVh: métapneumovirus humain

N.D.: non disponible

P.H.O.L.: Public Health Ontario Laboratory

PIV: virus parainfluenza

Rhino: Rhinovirus

UHN: University Health Network

VRS: virus respiratoire syncytial

Notes:

Les échantillons du Yukon (Yn), des Territoires du Nord-Ouest (T.N.-O.) et du Nunavut (Nt) sont envoyés à des laboratoires de référence dans d'autres provinces. Les résultats rapportés pour les territoires reflètent le nombre des spécimens identifiés comme provenant du Yn, T.N.-O. et Nt.

Certains délais quant à la soumission des rapports peuvent affecter les données de façon rétrospective. Par conséquent, en raison des retards des rapports, la somme des totaux hebdomadaires ne correspond pas au total cumulatif.