

# Détection de virus des voies respiratoires au Canada

## Rapport de virus des voies respiratoires, semaine 51 - se terminant le 19 décembre 2020

Le programme de Surveillance et détection de virus des voies respiratoires recueille des données à partir de certains laboratoires au Canada sur le nombre de tests effectués et le nombre de tests qui s'avèrent positifs pour l'influenza et d'autres virus respiratoires. Les données sont présentées sur une base hebdomadaire toute l'année à la Centre de l'immunisation et des maladies respiratoires infectieuses (CIMRI), Agence de la santé publique du Canada. Ces données sont également résumées dans le rapport hebdomadaire Surveillance de l'influenza.

Le nombre de détections du coronavirus indiqué dans ce Rapport de virus des voies respiratoires correspond uniquement aux coronavirus humains saisonniers, pas au nouveau coronavirus (SARS-CoV2) à l'origine de la COVID-19. Vous trouverez de plus amples renseignements sur la COVID-19 en cliquant sur ce lien : [Maladie à coronavirus \(COVID-19\) : Mise à jour sur l'éclosion.](#)

**Tableau 1 : Détection/isolement de virus des voies respiratoires pour la semaine se terminant le 19 décembre 2020 (Code hebdomadaire 202051)**

Laboratoire rapporteur	Grippe Test	A(H1N1)pdm09 Positive	A(H3) Positive	A(non sous-typé) Positive	Grippe A Positive Total	Grippe B Positive Total	VRS Test	VRS Positive	PIV Test	PIV 1 Positive	PIV 2 Positive	PIV 3 Positive	PIV 4 Positive	Autre PIV Positive	Adéno Test	Adéno Positive	MPVh Test	MPVh Positive	Entéro/Rhino Test	Entéro/Rhino Positive	Coron Test	Coron Positive
Terre-Neuve	470	0	0	0	0	0	470	0	470	1	0	0	0	0	471	2	470	0	470	52	N.D.	N.D.
Île-du-Prince-Édouard	60	0	0	0	0	0	60	0	60	0	0	0	0	0	60	1	60	0	60	6	60	0
Nouvelle-Écosse	56	0	0	0	0	0	56	0	19	0	0	0	0	0	19	0	19	0	19	4	19	0
Nouveau-Brunswick	2632	0	0	0	0	1	417	0	20	0	0	0	0	0	20	0	20	0	20	0	20	0
<b>Atlantique</b>	<b>3218</b>	<b>0</b>	<b>0</b>	<b>0</b>	<b>0</b>	<b>1</b>	<b>1003</b>	<b>0</b>	<b>569</b>	<b>1</b>	<b>0</b>	<b>0</b>	<b>0</b>	<b>0</b>	<b>570</b>	<b>3</b>	<b>569</b>	<b>0</b>	<b>569</b>	<b>62</b>	<b>99</b>	<b>0</b>
Région Nord-Est	178	0	0	0	0	0	42	0	0	0	0	0	0	0	0	0	0	0	N.D.	N.D.	0	0
Québec-Chaudière-Appalaches	27	0	0	0	0	0	24	0	12	0	0	0	0	0	12	1	12	0	N.D.	N.D.	12	0
Centre-du-Québec	41	0	0	0	0	0	41	0	17	0	0	0	0	0	17	0	17	0	N.D.	N.D.	17	0
Montréal-Laval	335	0	0	0	0	0	334	0	293	0	0	0	0	0	293	7	293	0	N.D.	N.D.	293	0
Ouest du Québec	53	0	0	0	0	0	51	0	0	0	0	0	0	0	0	0	0	0	N.D.	N.D.	0	0
Montérégie	0	0	0	0	0	0	0	0	0	0	0	0	0	0	0	0	0	0	N.D.	N.D.	0	0
<b>Province de Québec</b>	<b>634</b>	<b>0</b>	<b>0</b>	<b>0</b>	<b>0</b>	<b>0</b>	<b>492</b>	<b>0</b>	<b>322</b>	<b>0</b>	<b>0</b>	<b>0</b>	<b>0</b>	<b>0</b>	<b>322</b>	<b>8</b>	<b>322</b>	<b>0</b>	<b>N.D.</b>	<b>N.D.</b>	<b>322</b>	<b>0</b>
P.H.O.L. - Ottawa	24	0	0	0	0	0	24	0	24	0	0	0	0	0	24	0	23	0	24	0	23	0
CHEO - Ottawa	205	0	0	0	0	0	205	0	26	0	0	0	0	0	26	2	26	0	26	3	26	0
P.H.O.L. - Kingston	45	0	0	0	0	0	45	0	26	0	0	0	0	0	26	0	25	0	26	0	25	0
UHN / Mount Sinai Hospital	485	0	0	0	0	0	485	0	472	0	0	0	1	0	472	2	472	1	472	5	472	1
P.H.O.L. - Toronto	212	0	0	0	0	0	212	0	212	0	0	0	0	0	212	0	212	0	212	4	212	0
Sick Kids Hospital - Toronto	0	0	0	0	0	0	0	0	0	0	0	0	0	0	0	0	0	0	0	0	0	0
Sunnybrook & Women's College HSC	0	0	0	0	0	0	0	0	0	0	0	0	0	0	0	0	0	0	0	0	0	0
P.H.O.L. - Sault Ste. Marie	8	0	0	0	0	0	8	0	8	0	0	0	0	0	8	0	8	0	8	0	8	0
P.H.O.L. - Timmins	30	0	0	0	0	0	30	0	5	0	0	0	0	0	5	0	4	0	5	0	4	0
St. Joseph's - London	0	0	0	0	0	0	0	0	0	0	0	0	0	0	0	0	0	0	0	0	0	0
P.H.O.L. - London	94	0	0	0	0	0	94	0	88	0	0	0	0	0	88	0	88	0	88	7	88	0
P.H.O.L. - Orillia	22	0	0	0	0	0	22	0	22	0	0	0	0	0	22	0	22	0	22	1	22	0
P.H.O.L. - Thunder Bay	5	0	0	0	0	0	5	0	5	0	0	0	0	0	5	0	5	0	5	1	5	0
P.H.O.L. - Sudbury	28	0	0	0	0	0	28	0	28	0	0	0	0	0	28	0	28	0	28	2	28	0
P.H.O.L. - Hamilton	72	0	0	0	0	0	72	1	70	0	0	0	0	0	70	0	70	0	70	4	70	0
P.H.O.L. - Peterborough	8	0	0	0	0	0	7	0	6	0	0	0	0	0	6	0	6	0	6	0	6	0
St. Joseph's - Hamilton	445	0	0	0	0	0	445	0	445	0	0	0	0	0	445	3	445	0	445	29	0	0
<b>Province de l'Ontario</b>	<b>1683</b>	<b>0</b>	<b>0</b>	<b>0</b>	<b>0</b>	<b>0</b>	<b>1682</b>	<b>1</b>	<b>1437</b>	<b>0</b>	<b>0</b>	<b>0</b>	<b>1</b>	<b>0</b>	<b>1437</b>	<b>7</b>	<b>1434</b>	<b>1</b>	<b>1437</b>	<b>56</b>	<b>989</b>	<b>1</b>
Manitoba	2041	0	0	0	0	0	2041	5	75	0	0	0	0	0	75	0	70	0	75	1	70	0
Saskatchewan	263	0	0	0	0	0	263	0	49	0	0	0	0	0	49	0	49	0	49	2	49	0
Alberta	3629	0	0	1	1	0	1397	0	1397	0	0	0	0	0	1397	3	1397	0	1397	66	1397	0
<b>Prairies</b>	<b>5933</b>	<b>0</b>	<b>0</b>	<b>1</b>	<b>1</b>	<b>0</b>	<b>3701</b>	<b>5</b>	<b>1521</b>	<b>0</b>	<b>0</b>	<b>0</b>	<b>0</b>	<b>0</b>	<b>1521</b>	<b>3</b>	<b>1516</b>	<b>0</b>	<b>1521</b>	<b>69</b>	<b>1516</b>	<b>0</b>
<b>Province de la Colombie-Britannique</b>	<b>1358</b>	<b>0</b>	<b>0</b>	<b>0</b>	<b>0</b>	<b>0</b>	<b>1358</b>	<b>0</b>	<b>273</b>	<b>0</b>	<b>0</b>	<b>0</b>	<b>0</b>	<b>0</b>	<b>273</b>	<b>1</b>	<b>273</b>	<b>1</b>	<b>264</b>	<b>16</b>	<b>264</b>	<b>1</b>
Yukon	0	0	0	0	0	0	0	0	N.D.	N.D.	N.D.	N.D.	N.D.	N.D.	N.D.	N.D.	N.D.	N.D.	N.D.	N.D.	N.D.	N.D.
Territoires du Nord-Ouest	14	0	0	0	0	0	12	0	12	0	0	0	0	0	12	0	12	0	12	4	12	0
Nunavut	5	0	0	0	0	0	4	0	4	0	0	0	0	0	4	1	4	0	4	0	3	0
<b>Territoires</b>	<b>19</b>	<b>0</b>	<b>0</b>	<b>0</b>	<b>0</b>	<b>0</b>	<b>16</b>	<b>0</b>	<b>16</b>	<b>0</b>	<b>0</b>	<b>0</b>	<b>0</b>	<b>0</b>	<b>16</b>	<b>1</b>	<b>16</b>	<b>0</b>	<b>16</b>	<b>4</b>	<b>15</b>	<b>0</b>
<b>CANADA</b>	<b>12845</b>	<b>0</b>	<b>0</b>	<b>1</b>	<b>1</b>	<b>1</b>	<b>8252</b>	<b>6</b>	<b>4138</b>	<b>1</b>	<b>0</b>	<b>0</b>	<b>1</b>	<b>0</b>	<b>4139</b>	<b>23</b>	<b>4130</b>	<b>2</b>	<b>3807</b>	<b>207</b>	<b>3205</b>	<b>2</b>

Les chiffres présentés dans le Rapport de virus des voies respiratoires correspondent aux données de surveillance disponibles au moment de la rédaction. Les données manquantes sont signalées par N.D.

Les échantillons du Yukon (Yn), des Territoires du Nord-Ouest (T.N.-O.) et du Nunavut (Nt) sont envoyés à des laboratoires de référence dans d'autres provinces. Les résultats soumis reflètent les données des spécimens des provinces et territoires suivants : Yn, T.N.-O. et Nt. □

Les résultats de la Colombie-Britannique comprennent des spécimens provenant des sites suivants: BC Children's and Women's Hospital, Children's and Women's Hospital Laboratory, Fraser Health Medical Microbiology Laboratory, Island Health, Providence Health Care, Powell River Hospital, St. Paul's Hospital, Vancouver General Hospital, Victoria General Hospital, Victoria Coastal Health, BCCDC Public Health Laboratory, Interior Health Authority sites et Northern Health Authority sites.

Certains délais quant à la soumission des rapports peuvent affecter les données de façon rétrospective.

**Tableau 2 : Détection/isolement de virus des voies respiratoires pour la période du 23 août 2020 - 19 décembre 2020 (Code hebdomadaire 202035-202051)**

Laboratoire rapporteur	Grippe Test	A(H1N1)pdm09 Positive	A(H3) Positive	A(non sous-typé) Positive	Grippe A Positive Total	Grippe B Positive Total	VRS Test	VRS Positive	PIV Test	PIV 1 Positive	PIV 2 Positive	PIV 3 Positive	PIV 4 Positive	Autre PIV Positive	Adéno Test	Adéno Positive	MPVh Test	MPVh Positive	Entéro/Rhino Test	Entéro/Rhino Positive	Coron Test	Coron Positive
Terre-Neuve	5471	0	0	0	0	0	5471	6	5471	1	0	1	0	0	5474	20	5471	1	5471	1610	N.D.	N.D.
Île-du-Prince-Édouard	629	0	0	0	0	0	629	2	625	2	0	0	0	0	625	6	625	0	625	116	625	0
Nouvelle-Écosse	656	0	0	0	0	0	658	0	249	0	0	0	0	0	249	3	249	0	249	43	249	0
Nouveau-Brunswick	16622	0	0	0	0	1	6554	0	309	0	0	0	0	0	300	4	300	0	300	40	255	0
<b>Atlantique</b>	<b>23378</b>	<b>0</b>	<b>0</b>	<b>0</b>	<b>0</b>	<b>1</b>	<b>13312</b>	<b>8</b>	<b>6654</b>	<b>3</b>	<b>0</b>	<b>1</b>	<b>0</b>	<b>0</b>	<b>6648</b>	<b>33</b>	<b>6645</b>	<b>1</b>	<b>6645</b>	<b>1809</b>	<b>1129</b>	<b>0</b>
Région Nord-Est	910	0	0	0	0	0	510	1	0	0	0	0	0	0	0	0	0	0	N.D.	N.D.	0	0
Québec-Chaudière-Appalaches	367	0	0	1	1	0	405	0	260	0	0	0	0	0	262	15	257	0	N.D.	N.D.	240	0
Centre-du-Québec	326	0	0	0	0	0	331	1	123	0	0	0	0	0	121	8	123	0	N.D.	N.D.	120	0
Montréal-Laval	2613	0	0	0	0	0	2494	1	1805	0	0	0	0	0	1859	74	1795	0	N.D.	N.D.	1795	3
Ouest du Québec	443	0	0	0	0	0	411	0	0	0	0	0	0	0	0	0	0	0	N.D.	N.D.	0	0
Montérégie	0	0	0	0	0	0	0	0	0	0	0	0	0	0	0	0	0	0	N.D.	N.D.	0	0
<b>Province de Québec</b>	<b>4659</b>	<b>0</b>	<b>0</b>	<b>1</b>	<b>1</b>	<b>0</b>	<b>4151</b>	<b>3</b>	<b>2188</b>	<b>0</b>	<b>0</b>	<b>0</b>	<b>0</b>	<b>0</b>	<b>2242</b>	<b>97</b>	<b>2175</b>	<b>0</b>	<b>N.D.</b>	<b>N.D.</b>	<b>2155</b>	<b>3</b>
P.H.O.L. - Ottawa	265	0	0	0	0	0	265	1	256	0	0	0	0	0	256	0	255	0	256	13	255	0
CHEO - Ottawa	2222	0	0	1	1	1	1819	4	368	0	0	0	0	0	368	4	368	0	368	36	368	0
P.H.O.L. - Kingston	475	0	0	1	1	0	475	0	376	0	0	0	0	0	376	2	372	0	376	94	372	0
UHN / Mount Sinai Hospital	2989	1	0	0	1	1	2989	1	2716	0	2	1	2	2	1090	3	2676	5	2473	45	512	1
P.H.O.L. - Toronto	2891	0	0	0	0	0	2888	2	2887	0	0	0	0	2	2888	8	2886	0	2887	124	2886	2
Sick Kids Hospital - Toronto	0	0	0	0	0	0	0	0	0	0	0	0	0	0	0	0	0	0	0	0	0	0
Sunnybrook & Women's College HSC	0	0	0	0	0	0	0	0	0	0	0	0	0	0	0	0	0	0	0	0	0	0
P.H.O.L. - Sault Ste. Marie	73	0	0	2	2	0	71	0	70	0	0	0	0	0	70	0	70	0	70	3	70	0
P.H.O.L. - Timmins	295	0	0	0	0	0	295	0	118	0	0	0	0	0	118	0	117	0	118	26	117	0
St. Joseph's - London	218	0	0	0	0	0	218	0	55	0	0	0	0	0	55	0	55	0	91	8	36	0
P.H.O.L. - London	1063	1	0	5	6	2	1063	0	965	0	0	0	0	2	965	2	961	0	965	113	961	0
P.H.O.L. - Orillia	166	0	0	1	1	0	164	0	162	0	0	0	0	0	162	0	162	0	162	12	162	0
P.H.O.L. - Thunder Bay	303	0	0	0	0	0	303	0	303	0	0	0	0	0	304	2	303	0	303	125	303	0
P.H.O.L. - Sudbury	230	0	0	0	0	0	228	0	226	0	0	0	0	0	226	1	226	0	226	19	226	0
P.H.O.L. - Hamilton	917	0	0	0	0	0	874	1	828	0	0	0	0	0	828	2	828	0	828	84	828	0
P.H.O.L. - Peterborough	269	0	0	1	1	0	223	0	211	0	0	0	0	0	211	0	211	0	211	18	211	0
St. Joseph's - Hamilton	3119	0	0	0	0	0	3119	0	3119	0	0	0	0	0	3119	13	3119	0	3119	292	0	0
<b>Province de l'Ontario</b>	<b>15495</b>	<b>2</b>	<b>0</b>	<b>11</b>	<b>13</b>	<b>4</b>	<b>14984</b>	<b>9</b>	<b>12660</b>	<b>0</b>	<b>2</b>	<b>1</b>	<b>2</b>	<b>4</b>	<b>11036</b>	<b>37</b>	<b>12609</b>	<b>5</b>	<b>12453</b>	<b>1012</b>	<b>7307</b>	<b>3</b>
Manitoba	19798	0	0	0	0	1	19798	48	1645	0	1	1	0	0	1645	12	1552	1	1645	114	1552	1
Saskatchewan	2064	0	0	0	0	0	2064	2	995	0	0	0	0	0	995	8	995	0	995	115	995	0
Alberta	68953	0	0	3	3	0	60319	0	60319	2	17	1	3	0	60319	90	60319	10	60319	5366	60319	17
<b>Prairies</b>	<b>90815</b>	<b>0</b>	<b>0</b>	<b>3</b>	<b>3</b>	<b>1</b>	<b>82181</b>	<b>50</b>	<b>62959</b>	<b>2</b>	<b>18</b>	<b>2</b>	<b>3</b>	<b>0</b>	<b>62959</b>	<b>110</b>	<b>62866</b>	<b>11</b>	<b>62959</b>	<b>5595</b>	<b>62866</b>	<b>18</b>
<b>Province de la Colombie-Britannique</b>	<b>27384</b>	<b>1</b>	<b>2</b>	<b>4</b>	<b>7</b>	<b>5</b>	<b>27382</b>	<b>5</b>	<b>7559</b>	<b>0</b>	<b>2</b>	<b>0</b>	<b>3</b>	<b>0</b>	<b>8025</b>	<b>37</b>	<b>8025</b>	<b>25</b>	<b>7881</b>	<b>861</b>	<b>4285</b>	<b>3</b>
Yukon	3404	0	0	8	8	7	3357	4	N.D.	N.D.	N.D.	N.D.	N.D.	N.D.	N.D.	N.D.	N.D.	N.D.	N.D.	N.D.	N.D.	N.D.
Territoires du Nord-Ouest	736	0	0	0	0	0	734	0	734	0	0	0	1	0	734	5	734	1	734	230	734	0
Nunavut	1067	0	0	0	0	0	1066	0	1066	3	1	0	0	0	1066	25	1066	5	1066	277	173	0
<b>Territoires</b>	<b>5207</b>	<b>0</b>	<b>0</b>	<b>8</b>	<b>8</b>	<b>7</b>	<b>5157</b>	<b>4</b>	<b>1800</b>	<b>3</b>	<b>1</b>	<b>0</b>	<b>1</b>	<b>0</b>	<b>1800</b>	<b>30</b>	<b>1800</b>	<b>6</b>	<b>1800</b>	<b>507</b>	<b>907</b>	<b>0</b>
<b>CANADA</b>	<b>166938</b>	<b>3</b>	<b>2</b>	<b>27</b>	<b>32</b>	<b>18</b>	<b>147167</b>	<b>79</b>	<b>93820</b>	<b>8</b>	<b>23</b>	<b>4</b>	<b>9</b>	<b>4</b>	<b>92710</b>	<b>344</b>	<b>94120</b>	<b>48</b>	<b>91738</b>	<b>9784</b>	<b>78649</b>	<b>27</b>

Les chiffres présentés dans le Rapport de virus des voies respiratoires correspondent aux données de surveillance disponibles au moment de la rédaction. Les données manquantes sont signalées par N.D.

Les échantillons du Yukon (Yn), des Territoires du Nord-Ouest (T.N.-O.) et du Nunavut (Ni) sont envoyés à des laboratoires de référence dans d'autres provinces. Les résultats soumis reflètent les données des spécimens des provinces et territoires suivants : Yn, T.N.-O. et Nt. □

Les résultats de la Colombie-Britannique comprennent des spécimens provenant des sites suivants: BC Children's and Women's Hospital, Children's and Women's Hospital Laboratory, Fraser Health Medical Microbiology Laboratory, Island Health, Providence Health Care, Powell River Hospital, St. Paul's Hospital, Vancouver General Hospital, Victoria General Hospital, Victoria Coastal Health, BCCDC Public Health Laboratory, Interior Health Authority sites et Northern Health Authority sites.

Certains délais quant à la soumission des rapports peuvent affecter les données de façon rétrospective. Par conséquent, en raison des retards des rapports, la somme des totaux hebdomadaires ne correspond pas au total cumulé.

Figure 1 : Nombre de tests de laboratoire positifs pour les autres virus respiratoires, par semaine de surveillance, Canada, 2020-2021

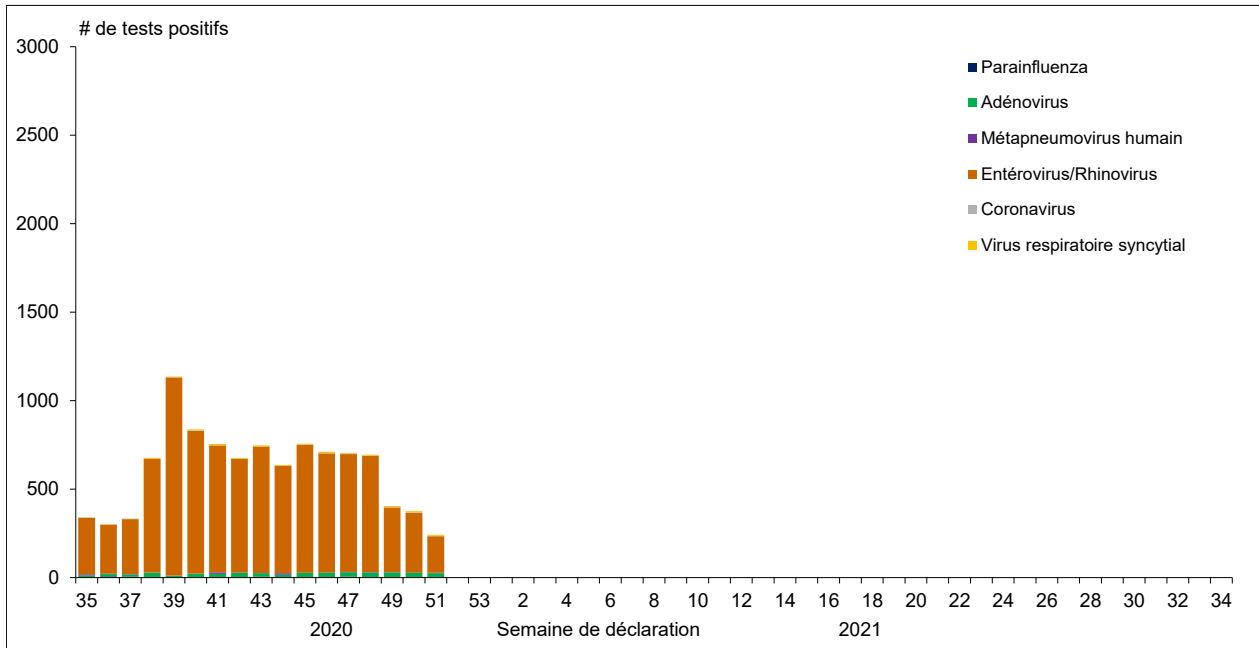


Figure 2 : Détection du virus grippal au Canada, spécimens positifs (%) par région et par semaine de déclaration

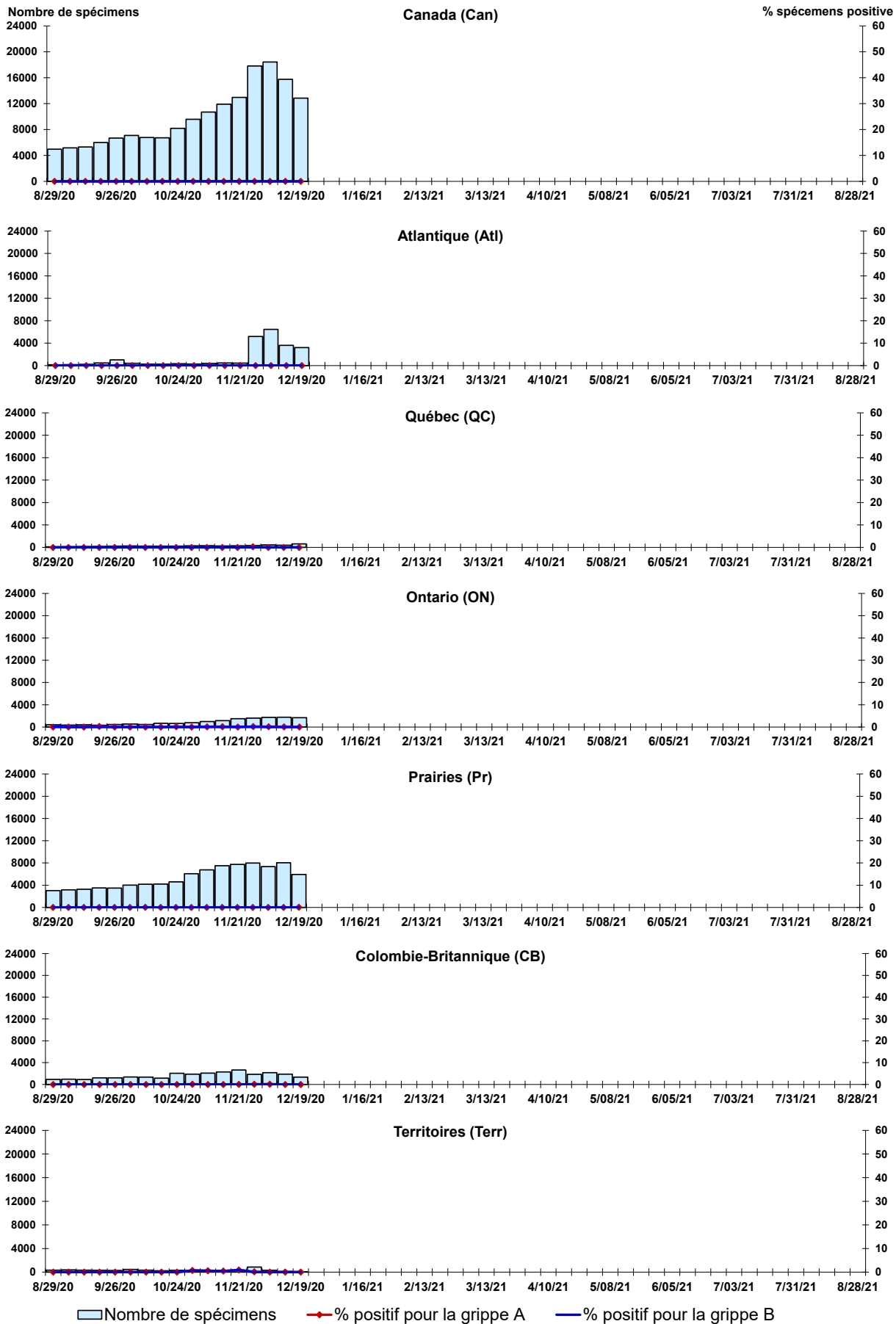


Figure 3 : Détection du virus respiratoire syncytial (VRS) au Canada, spécimens positifs (%) par région et par semaine de déclaration

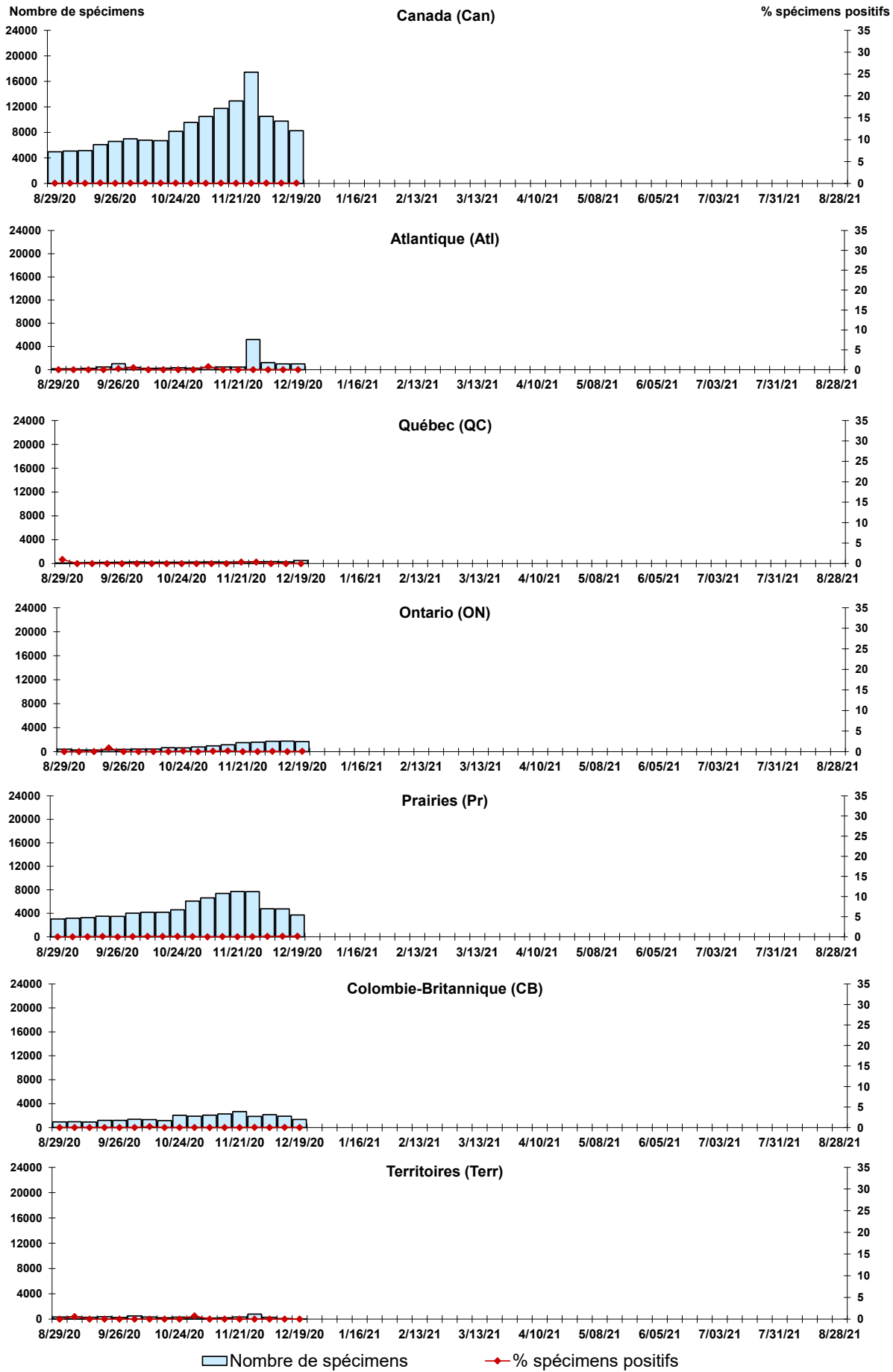


Figure 4 : Détection du virus parainfluenza (PIV) au Canada, spécimens positifs (%) par région et par semaine de déclaration

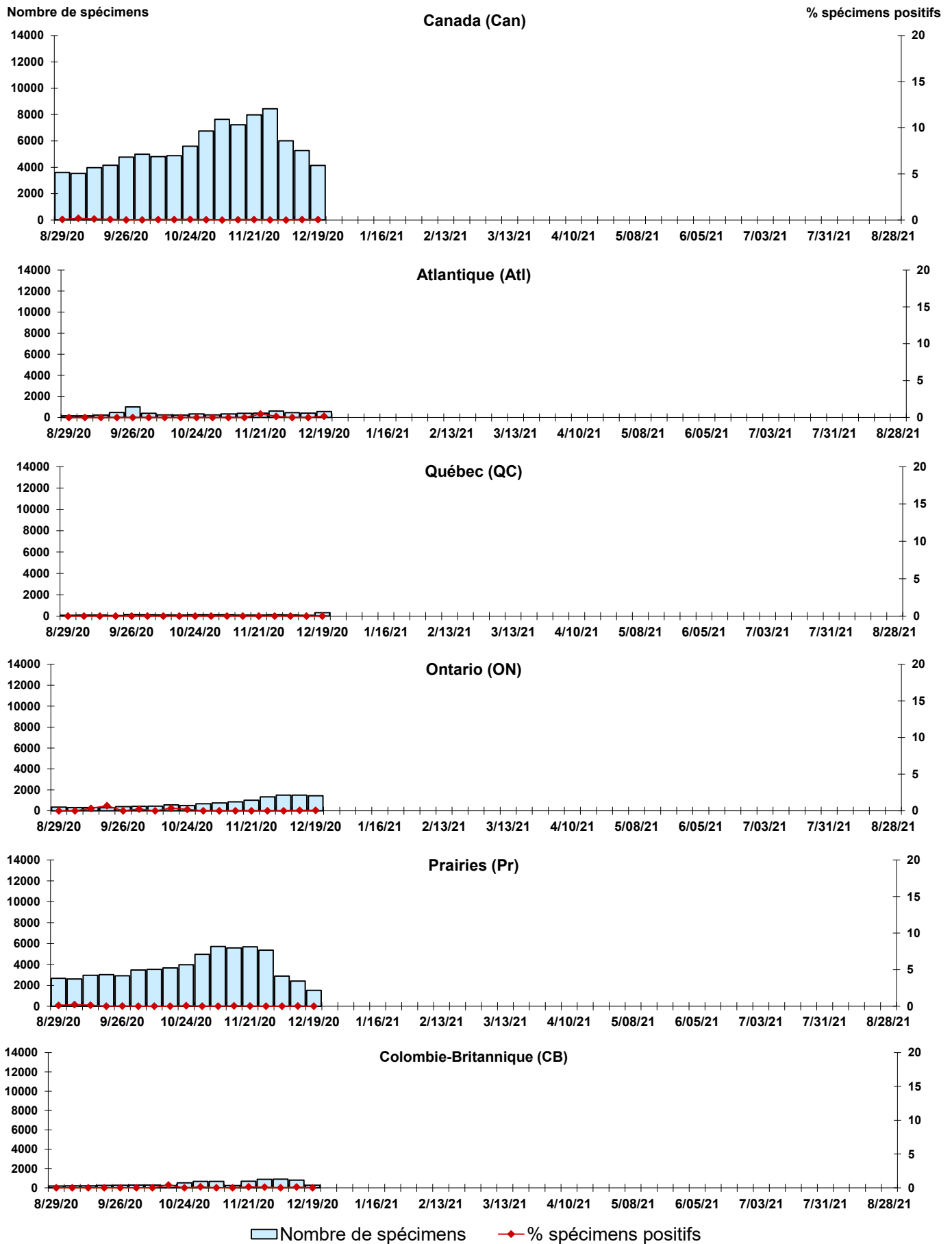


Figure 5 : Détection du virus adénovirus au Canada, spécimens positifs (%) par région et par semaine de déclaration

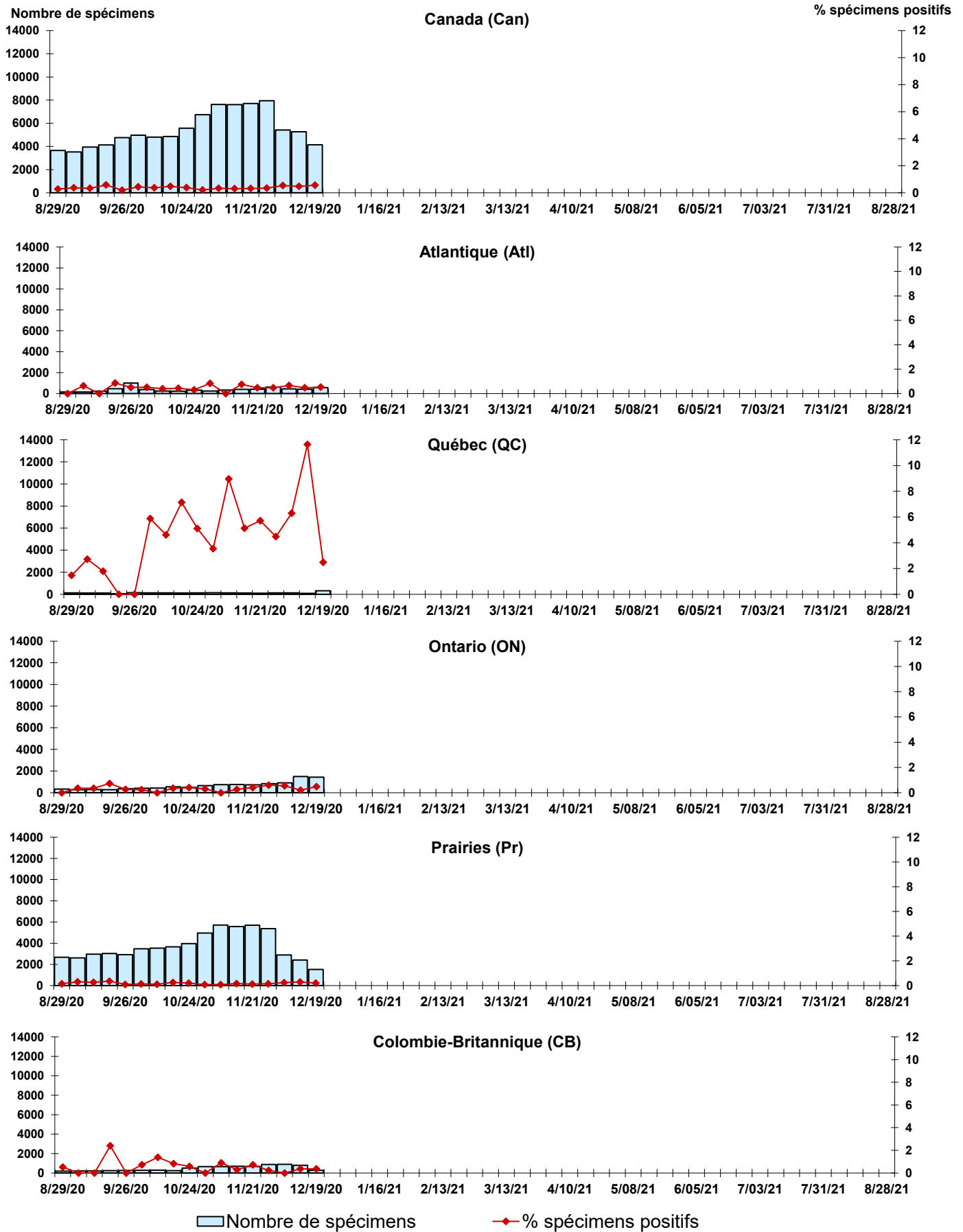


Figure 6 : Détection de métapneumovirus (MPVh) au Canada, spécimens positifs (%) par région et par semaine de déclaration

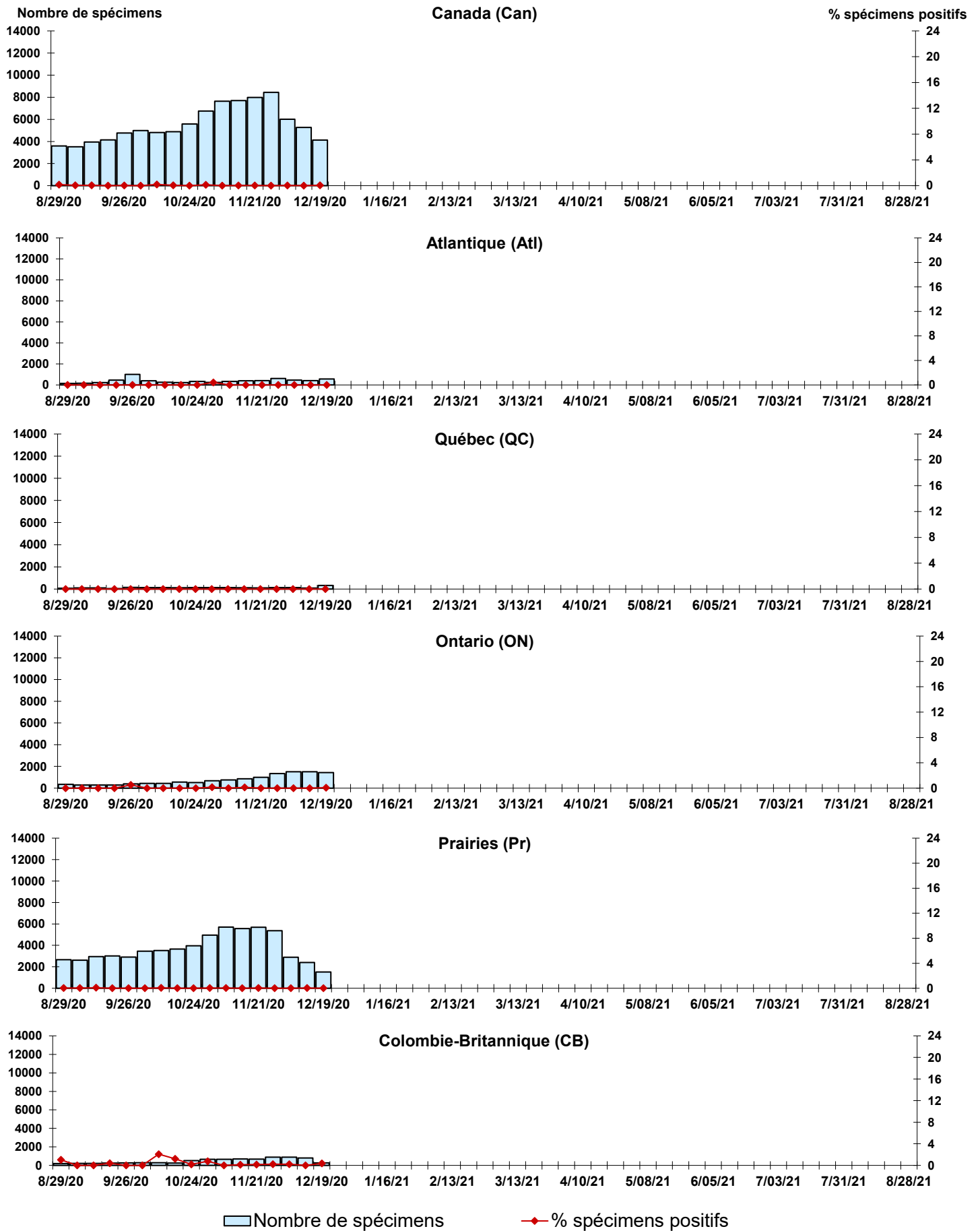




Figure 7 : Détection du virus entérovirus/rhinovirus (entéro/rhino) au Canada, spécimens positifs (%) par région et par semaine de déclarati

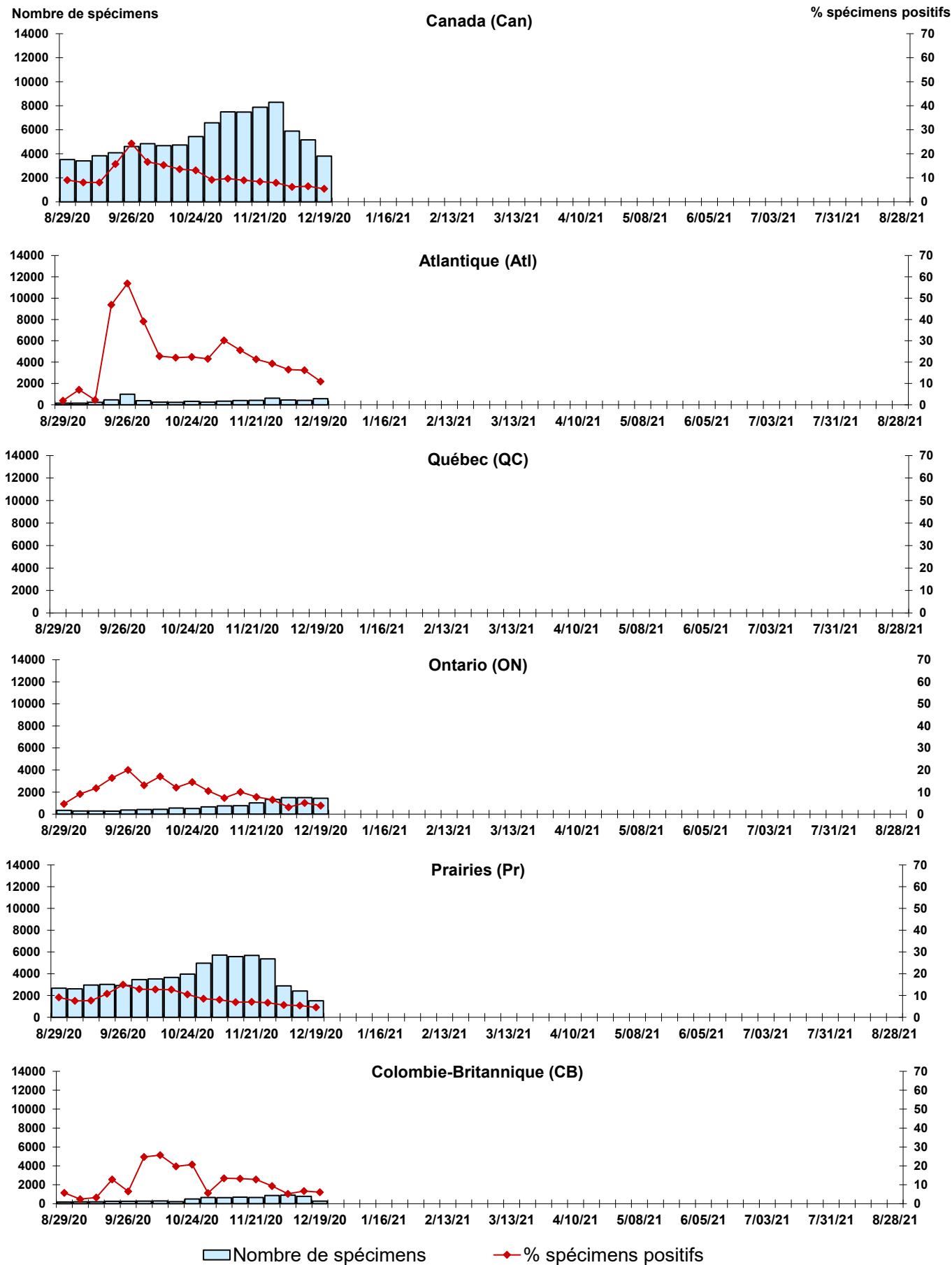
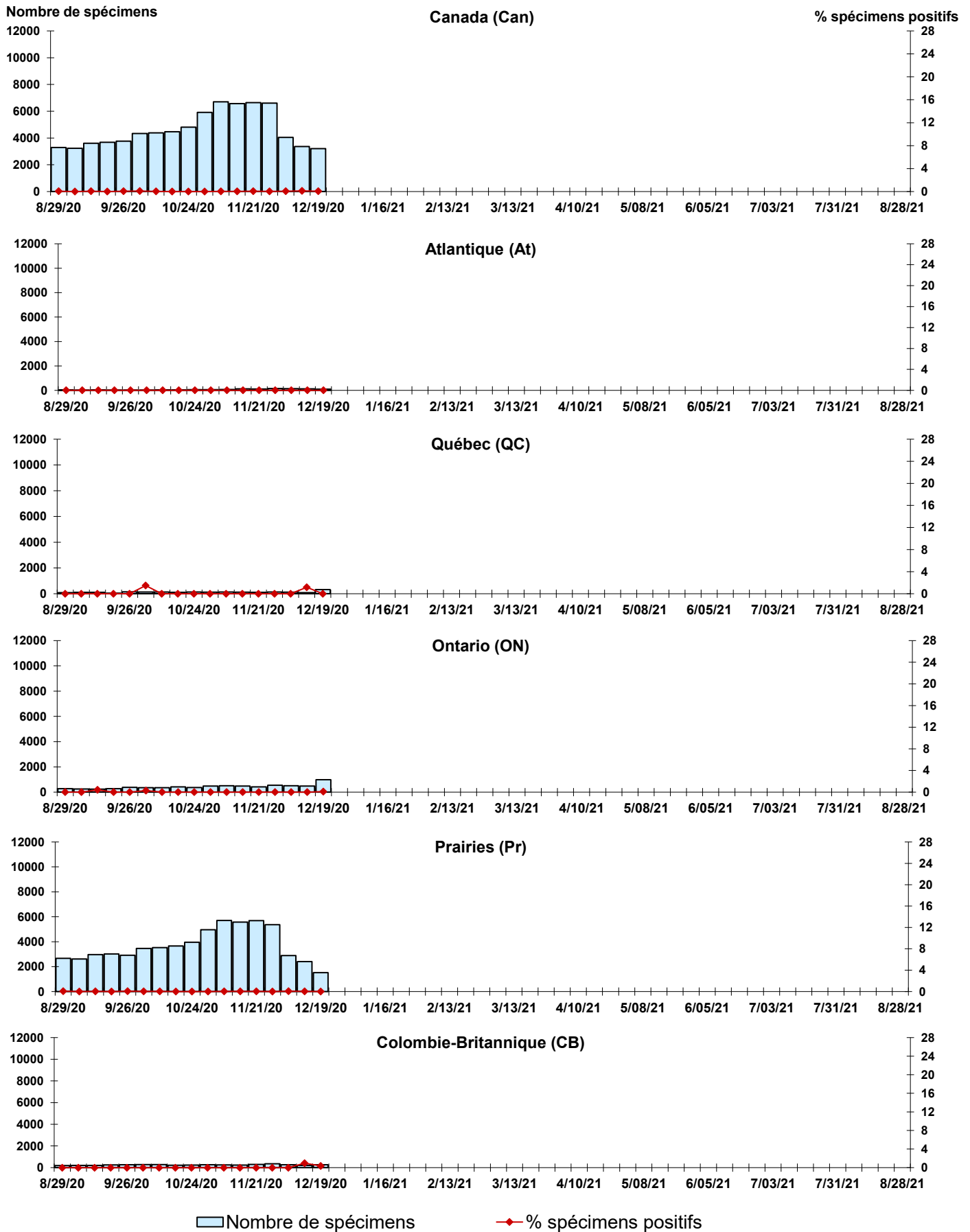


Figure 8 : Détection du virus coronavirus (coron) au Canada, spécimens positifs (%) par région et par semaine de déclaration



## Abbreviations:

A(H1N1)pdm09: Virus de la grippe A(H1N1)pdm09

A(H3): Virus de la grippe A(H3N2)

A(non sous-typé): Virus de la grippe A (non sous-typé)

Adéno: Adénovirus

CHEO: Centre hospitalier pour enfants de l'est de l'Ontario

Coron: Coronavirus

Entéro: Entérovirus

HSC: Health Sciences Centre

MPVh: métapneumovirus humain

N.D.: non disponible

P.H.O.L.: Public Health Ontario Laboratory

PIV: virus parainfluenza

Rhino: Rhinovirus

UHN: University Health Network

VRS: virus respiratoire syncytial

## Notes:

Les chiffres présentés dans le Rapport de virus des voies respiratoires correspondent aux données de surveillance disponibles au moment de la rédaction. Les données manquantes sont signalées par N.D.

Les échantillons du Yukon (Yn), des Territoires du Nord-Ouest (T.N.-O.) et du Nunavut (Nt) sont envoyés à des laboratoires de référence dans d'autres provinces. Les résultats rapportés pour les territoires reflètent le nombre des spécimens identifiés comme provenant du Yn, T.N.-O. et Nt.

Certains délais quant à la soumission des rapports peuvent affecter les données de façon rétrospective. Par conséquent, en raison des retards des rapports, la somme des totaux hebdomadaires ne correspond pas au total cumulatif.