

Détection de virus des voies respiratoires au Canada

Rapport de virus des voies respiratoires, semaine 53 - se terminant le 2 janvier 2021

Le programme de Surveillance et détection de virus des voies respiratoires recueille des données à partir de certains laboratoires au Canada sur le nombre de tests effectués et le nombre de tests qui s'avèrent positifs pour l'influenza et d'autres virus respiratoires. Les données sont présentées sur une base hebdomadaire toute l'année à la Centre de l'immunisation et des maladies respiratoires infectieuses (CIMRI), Agence de la santé publique du Canada. Ces données sont également résumées dans le rapport hebdomadaire Surveillance de l'influenza.

Le nombre de détections du coronavirus indiqué dans ce Rapport de virus des voies respiratoires correspond uniquement aux coronavirus humains saisonniers, pas au nouveau coronavirus (SARS-CoV2) à l'origine de la COVID-19. Vous trouverez de plus amples renseignements sur la COVID-19 en cliquant sur ce lien : [Maladie à coronavirus \(COVID-19\) : Mise à jour sur l'éclosion.](#)

Tableau 1 : Détection/isolement de virus des voies respiratoires pour la semaine se terminant le 2 janvier 2021 (Code hebdomadaire 202053)

Laboratoire rapporteur	Grippe Test	A(H1N1)pdm09 Positive	A(H3) Positive	A(non sous-typé) Positive	Grippe A Positive Total	Grippe B Positive Total	VRS Test	VRS Positive	PIV Test	PIV 1 Positive	PIV 2 Positive	PIV 3 Positive	PIV 4 Positive	Autre PIV Positive	Adéno Test	Adéno Positive	MPVh Test	MPVh Positive	Entéro/Rhino Test	Entéro/Rhino Positive	Coron Test	Coron Positive
Terre-Neuve	297	0	0	0	0	0	297	1	297	0	0	0	0	0	297	4	297	0	297	45	N.D.	N.D.
Île-du-Prince-Édouard	93	0	0	0	0	0	93	0	93	0	0	0	0	0	93	5	93	0	93	12	93	0
Nouvelle-Écosse	41	0	0	0	0	0	41	0	9	0	0	0	0	0	9	1	9	0	9	3	9	0
Nouveau-Brunswick	1926	0	0	0	0	0	352	0	27	0	0	0	0	0	27	1	27	0	27	2	27	0
Atlantique	2357	0	0	0	0	0	783	1	426	0	0	0	0	0	426	11	426	0	426	62	129	0
Région Nord-Est	148	0	0	0	0	0	46	0	0	0	0	0	0	0	0	0	0	0	N.D.	N.D.	0	0
Québec-Chaudière-Appalaches	27	0	0	0	0	0	31	0	15	0	0	0	0	0	15	1	15	0	N.D.	N.D.	15	0
Centre-du-Québec	41	0	0	0	0	0	41	0	6	0	0	0	0	0	6	0	6	0	N.D.	N.D.	6	0
Montréal-Laval	245	0	0	0	0	0	161	0	121	0	0	0	0	0	121	6	121	0	N.D.	N.D.	121	0
Ouest du Québec	34	0	0	0	0	0	32	0	0	0	0	0	0	0	0	0	0	0	N.D.	N.D.	0	0
Montérégie	1	0	0	0	0	0	1	0	0	0	0	0	0	0	0	0	0	0	N.D.	N.D.	0	0
Province de Québec	496	0	0	0	0	0	312	0	142	0	0	0	0	0	142	7	142	0	N.D.	N.D.	142	0
P.H.O.L. - Ottawa	18	0	0	0	0	0	18	0	13	0	0	0	0	0	13	0	13	0	13	2	13	0
CHEO - Ottawa	225	0	0	0	0	0	225	0	19	0	0	0	0	0	19	1	19	0	19	3	19	0
P.H.O.L. - Kingston	32	0	0	0	0	0	32	0	5	0	0	0	0	0	5	0	5	0	5	0	5	0
UHN / Mount Sinai Hospital	489	0	0	0	0	0	489	0	483	0	0	0	4	0	483	0	483	0	483	2	483	0
P.H.O.L. - Toronto	170	0	0	0	0	0	170	0	170	0	0	0	0	0	170	1	170	0	170	4	170	0
Sick Kids Hospital - Toronto	0	0	0	0	0	0	0	0	0	0	0	0	0	0	0	0	0	0	0	0	0	0
Sunnybrook & Women's College HSC	0	0	0	0	0	0	0	0	0	0	0	0	0	0	0	0	0	0	0	0	0	0
P.H.O.L. - Sault Ste. Marie	2	0	0	0	0	0	2	0	1	0	0	0	0	0	1	0	1	0	1	0	1	0
P.H.O.L. - Timmins	36	0	0	0	0	0	36	0	2	0	0	0	0	0	2	0	2	0	2	0	2	0
St. Joseph's - London	0	0	0	0	0	0	0	0	0	0	0	0	0	0	0	0	0	0	0	0	0	0
P.H.O.L. - London	86	0	0	0	0	0	86	0	80	0	0	0	0	0	80	0	79	0	80	2	79	2
P.H.O.L. - Orillia	6	0	0	0	0	0	6	0	6	0	0	0	0	0	6	0	6	0	6	0	6	0
P.H.O.L. - Thunder Bay	8	0	0	0	0	0	8	0	8	0	0	0	0	0	8	0	8	0	8	1	8	0
P.H.O.L. - Sudbury	9	0	0	0	0	0	9	0	9	0	0	0	0	0	9	0	9	0	9	0	9	0
P.H.O.L. - Hamilton	49	0	0	0	0	0	49	0	22	0	0	0	0	0	22	0	22	0	22	5	22	0
P.H.O.L. - Peterborough	14	0	0	0	0	0	14	0	7	0	0	0	0	0	7	0	7	0	7	0	7	0
St. Joseph's - Hamilton	378	0	0	0	0	0	378	1	378	0	0	0	0	0	378	2	378	0	378	20	0	0
Province de l'Ontario	1522	0	0	0	0	0	1522	1	1203	0	0	0	4	0	1203	4	1202	0	1203	39	824	2
Manitoba	1453	0	0	0	0	0	1453	1	99	0	0	0	0	0	99	0	96	0	99	0	96	0
Saskatchewan	271	0	0	0	0	0	271	0	33	0	0	0	0	0	33	0	33	0	33	2	33	0
Alberta	2705	1	0	0	1	0	830	0	830	0	0	0	0	0	830	4	830	0	830	27	830	0
Prairies	4429	1	0	0	1	0	2554	1	962	0	0	0	0	0	962	4	959	0	962	29	959	0
Province de la Colombie-Britannique	2298	0	0	0	0	0	2298	0	304	0	0	0	0	0	304	0	304	2	288	17	192	1
Yukon	0	0	0	0	0	0	0	0	N.D.	N.D.	N.D.	N.D.	N.D.	N.D.	N.D.	N.D.	N.D.	N.D.	N.D.	N.D.	N.D.	N.D.
Territoires du Nord-Ouest	15	0	0	0	0	0	13	0	13	0	0	0	0	0	13	0	13	0	13	1	13	0
Nunavut	2	0	0	0	0	0	1	0	1	0	0	0	0	0	1	0	1	0	1	0	1	0
Territoires	17	0	0	0	0	0	14	0	14	0	0	0	0	0	14	0	14	0	14	1	14	0
CANADA	11119	1	0	0	1	0	7483	3	3051	0	0	0	4	0	3051	26	3047	2	2893	148	2260	3

Les chiffres présentés dans le Rapport de virus des voies respiratoires correspondent aux données de surveillance disponibles au moment de la rédaction. Les données manquantes sont signalées par N.D.

Les échantillons du Yukon (Yn), des Territoires du Nord-Ouest (T.N.-O.) et du Nunavut (Nt) sont envoyés à des laboratoires de référence dans d'autres provinces. Les résultats soumis reflètent les données des spécimens des provinces et territoires suivants : Yn, T.N.-O. et Nt. □

Les résultats de la Colombie-Britannique comprennent des spécimens provenant des sites suivants: BC Children's and Women's Hospital, Children's and Women's Hospital Laboratory, Fraser Health Medical Microbiology Laboratory, Island Health, Providence Health Care, Powell River Hospital, St. Paul's Hospital, Vancouver General Hospital, Victoria General Hospital, BCCDC Public Health Laboratory, Interior Health Authority sites et Northern Health Authority sites.

Certains délais quant à la soumission des rapports peuvent affecter les données de façon rétrospective.

Tableau 2 : Détection/isolement de virus des voies respiratoires pour la période du 23 août 2020 - 2 janvier 2021 (Code hebdomadaire 202035-202053)

Laboratoire rapporteur	Grippe Test	A(H1N1)pdm09 Positive	A(H3) Positive	A(non sous-typé) Positive	Grippe A Positive Total	Grippe B Positive Total	VRS Test	VRS Positive	PIV Test	PIV 1 Positive	PIV 2 Positive	PIV 3 Positive	PIV 4 Positive	Autre PIV Positive	Adéno Test	Adéno Positive	MPVh Test	MPVh Positive	Entéro/Rhino Test	Entéro/Rhino Positive	Coron Test	Coron Positive
Terre-Neuve	6042	0	0	0	0	0	6042	7	6042	1	0	1	0	0	6045	26	6042	1	6042	1708	N.D.	N.D.
Île-du-Prince-Édouard	802	0	0	0	0	0	802	2	798	2	0	0	0	0	798	12	798	0	798	144	798	0
Nouvelle-Écosse	790	0	0	0	0	0	792	0	269	0	0	0	0	0	269	4	269	0	269	46	269	0
Nouveau-Brunswick	20374	0	0	0	0	1	7228	0	374	0	0	0	0	0	365	5	365	0	365	42	320	0
Atlantique	28008	0	0	0	0	1	14864	9	7483	3	0	1	0	0	7477	47	7474	1	7474	1940	1387	0
Région Nord-Est	1236	0	0	0	0	0	585	1	0	0	0	0	0	0	0	0	0	0	N.D.	N.D.	0	0
Québec-Chaudière-Appalaches	423	0	0	1	1	0	474	0	290	0	0	0	0	0	292	16	287	0	N.D.	N.D.	270	0
Centre-du-Québec	425	0	0	0	0	0	430	1	146	0	0	0	0	0	144	10	146	0	N.D.	N.D.	143	0
Montréal-Laval	3073	0	0	0	0	0	2774	1	1999	0	0	0	0	0	2053	80	1989	0	N.D.	N.D.	1989	3
Ouest du Québec	537	0	0	0	0	0	501	0	0	0	0	0	0	0	0	0	0	0	N.D.	N.D.	0	0
Montérégie	1	0	0	0	0	0	1	0	0	0	0	0	0	0	0	0	0	0	N.D.	N.D.	0	0
Province de Québec	5695	0	0	1	1	0	4765	3	2435	0	0	0	0	0	2489	106	2422	0	N.D.	N.D.	2402	3
P.H.O.L. - Ottawa	300	0	0	0	0	0	300	1	286	0	0	0	0	0	286	0	285	0	286	18	285	0
CHEO - Ottawa	2583	0	0	1	1	1	2180	4	410	0	0	0	0	0	410	6	410	0	410	41	410	0
P.H.O.L. - Kingston	568	0	0	1	1	0	568	0	403	0	0	0	0	0	403	2	399	0	403	101	399	0
UHN / Mount Sinai Hospital	4014	1	0	0	1	1	4014	2	3745	0	2	1	6	0	2119	3	3705	5	3502	53	1541	1
P.H.O.L. - Toronto	3257	0	0	0	0	0	3254	2	3253	0	0	0	0	2	3254	10	3252	0	3253	133	3252	2
Sick Kids Hospital - Toronto	0	0	0	0	0	0	0	0	0	0	0	0	0	0	0	0	0	0	0	0	0	0
Sunnybrook & Women's College HSC	0	0	0	0	0	0	0	0	0	0	0	0	0	0	0	0	0	0	0	0	0	0
P.H.O.L. - Sault Ste. Marie	79	0	0	2	2	0	77	0	74	0	0	0	0	0	74	0	74	0	74	3	74	0
P.H.O.L. - Timmins	372	0	0	0	0	0	372	0	121	0	0	0	0	0	121	0	120	0	121	26	120	0
St. Joseph's - London	218	0	0	0	0	0	218	0	55	0	0	0	0	0	55	0	55	0	91	8	36	0
P.H.O.L. - London	1213	1	0	5	6	2	1203	0	1106	0	0	0	0	2	1106	2	1101	0	1106	120	1101	2
P.H.O.L. - Orillia	188	0	0	1	1	0	186	0	184	0	0	0	0	0	184	1	184	0	184	12	184	0
P.H.O.L. - Thunder Bay	314	0	0	0	0	0	314	0	314	0	0	0	0	0	315	2	314	0	314	126	314	0
P.H.O.L. - Sudbury	270	0	0	0	0	0	268	0	266	0	0	0	0	0	266	1	266	0	266	25	266	0
P.H.O.L. - Hamilton	1011	0	0	0	0	0	968	1	891	0	0	0	0	0	891	2	891	0	891	93	891	0
P.H.O.L. - Peterborough	294	0	0	1	1	0	248	0	228	0	0	0	0	0	228	0	228	0	228	18	228	0
St. Joseph's - Hamilton	3994	0	0	0	0	0	3994	1	3994	0	0	0	0	0	3994	16	3994	0	3994	342	0	0
Province de l'Ontario	18675	2	0	11	13	4	18164	11	15330	0	2	1	6	4	13706	45	15278	5	15123	1119	9101	5
Manitoba	22655	0	0	0	0	1	22655	49	1809	0	1	1	0	0	1809	12	1709	1	1809	114	1709	1
Saskatchewan	2670	0	0	0	0	0	2670	2	1070	0	0	1	0	0	1070	8	1070	0	1070	120	1070	0
Alberta	75816	1	0	3	4	0	62615	0	62615	2	17	1	3	0	62615	98	62615	10	62615	5464	62615	17
Prairies	101141	1	0	3	4	1	87940	51	65494	2	18	3	3	0	65494	118	65394	11	65494	5698	65394	18
Province de la Colombie-Britannique	32338	1	2	4	7	5	32335	5	8567	0	2	0	3	0	9033	43	9033	31	8861	925	5082	6
Yukon	3404	0	0	8	8	7	3357	4	N.D.	N.D.	N.D.	N.D.	N.D.	N.D.	N.D.	N.D.	N.D.	N.D.	N.D.	N.D.	N.D.	N.D.
Territoires du Nord-Ouest	795	0	0	0	0	0	791	0	791	0	0	0	1	0	791	6	791	1	791	253	791	0
Nunavut	1072	0	0	0	0	0	1068	0	1068	3	1	0	0	0	1068	25	1068	5	1068	277	175	0
Territoires	5271	0	0	8	8	7	5216	4	1859	3	1	0	1	0	1859	31	1859	6	1859	530	966	0
CANADA	191128	4	2	27	33	18	163284	83	101168	8	23	5	13	4	100058	390	101460	54	98811	10212	84332	32

Les chiffres présentés dans le Rapport de virus des voies respiratoires correspondent aux données de surveillance disponibles au moment de la rédaction. Les données manquantes sont signalées par N.D.

Les échantillons du Yukon (Yn), des Territoires du Nord-Ouest (T.N.-O.) et du Nunavut (Ni) sont envoyés à des laboratoires de référence dans d'autres provinces. Les résultats soumis reflètent les données des spécimens des provinces et territoires suivants : Yn, T.N.-O. et N.L. □

Les résultats de la Colombie-Britannique comprennent des spécimens provenant des sites suivants: BC Children's and Women's Hospital, Children's and Women's Hospital Laboratory, Fraser Health Medical Microbiology Laboratory, Island Health, Providence Health Care, Powell River Hospital, St. Paul's Hospital, Vancouver General Hospital, Victoria General Hospital, BCCDC Public Health Laboratory, Interior Health Authority sites et Northern Health Authority sites.

Certains délais quant à la soumission des rapports peuvent affecter les données de façon rétrospective. Par conséquent, en raison des retards des rapports, la somme des totaux hebdomadaires ne correspond pas au total cumulé.

Figure 1 : Nombre de tests de laboratoire positifs pour les autres virus respiratoires, par semaine de surveillance, Canada, 2020-2021

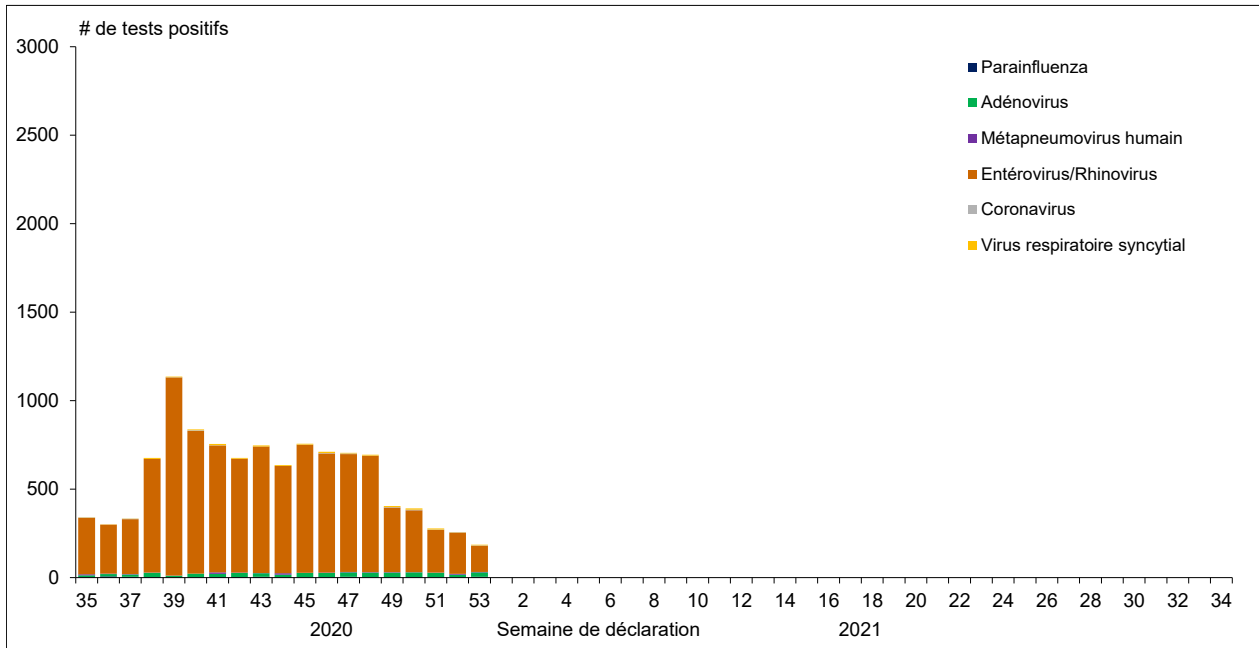


Figure 2 : Détection du virus grippal au Canada, spécimens positifs (%) par région et par semaine de déclaration

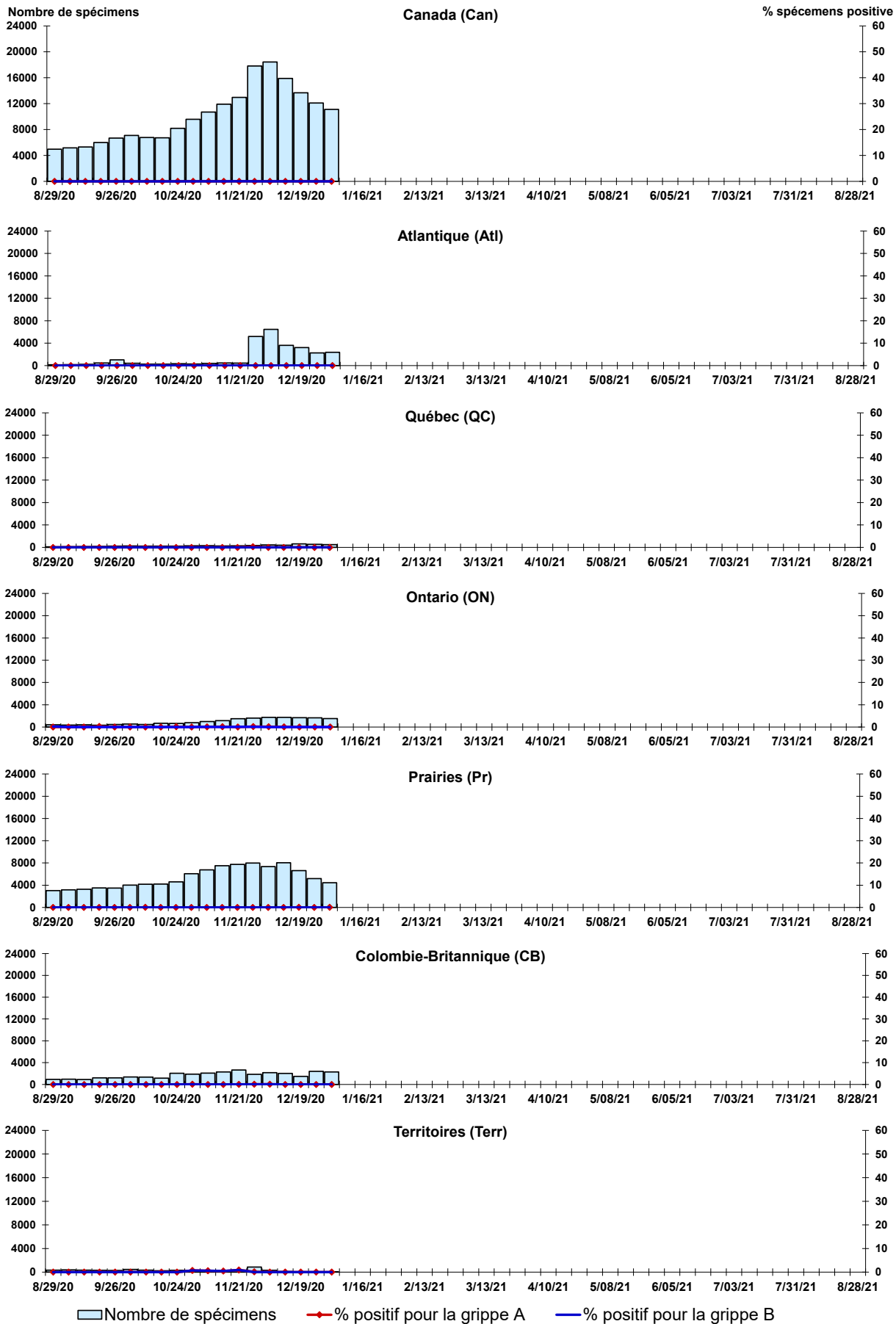


Figure 3 : Détection du virus respiratoire syncytial (VRS) au Canada, spécimens positifs (%) par région et par semaine de déclaration

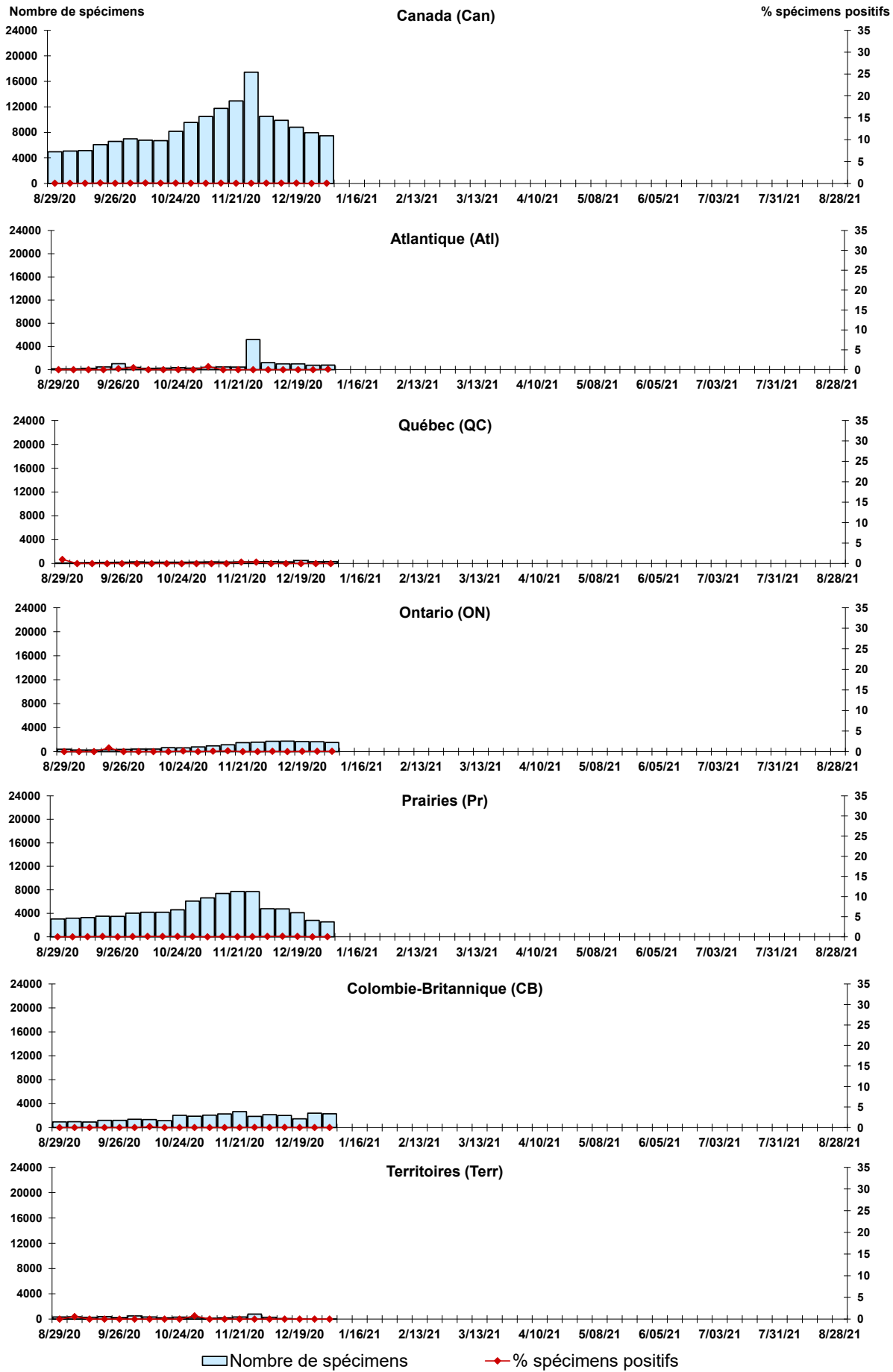


Figure 4 : Détection du virus parainfluenza (PIV) au Canada, spécimens positifs (%) par région et par semaine de déclaration

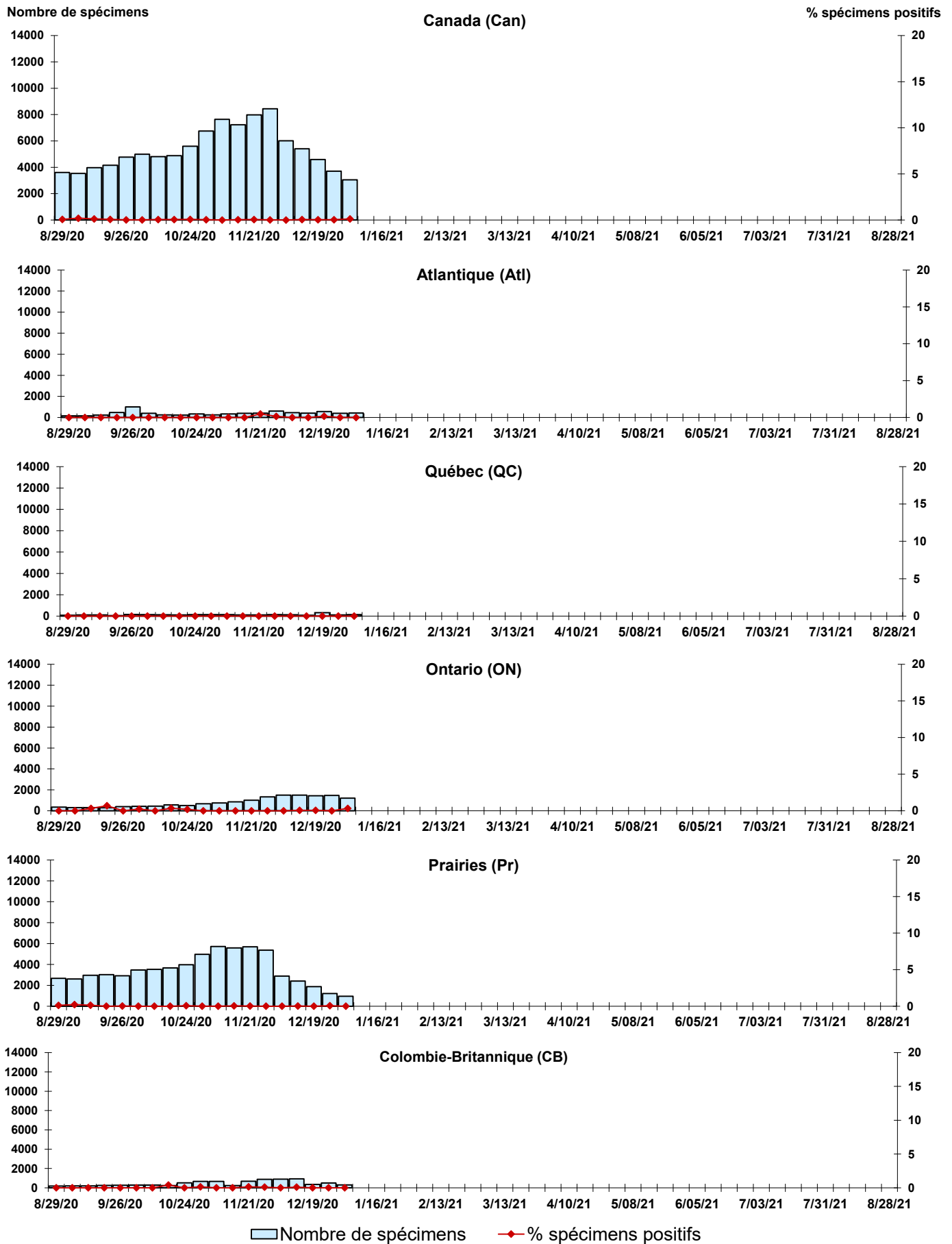


Figure 5 : Détection du virus adénovirus au Canada, spécimens positifs (%) par région et par semaine de déclaration

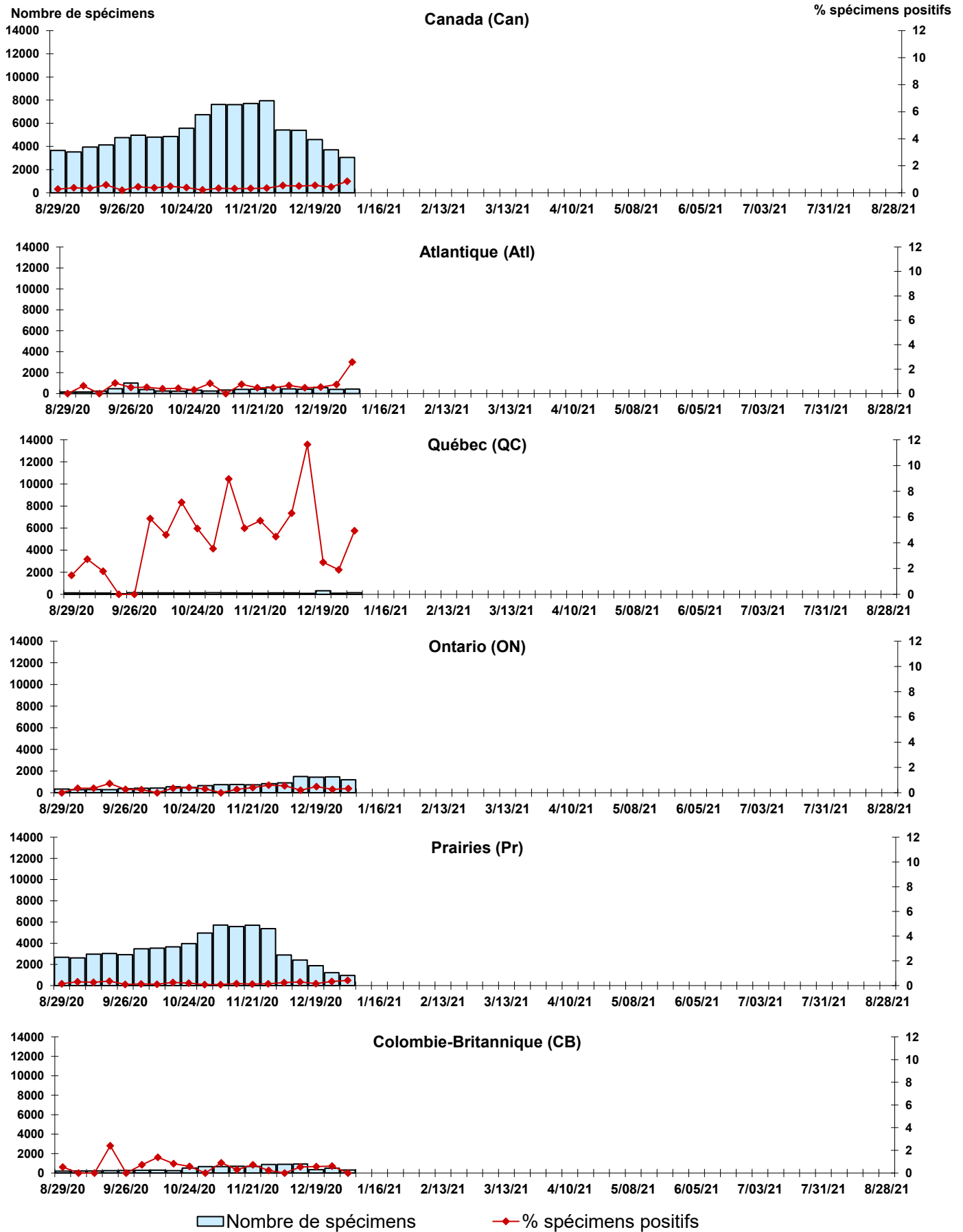


Figure 6 : Détection de métapneumovirus (MPVh) au Canada, spécimens positifs (%) par région et par semaine de déclaration

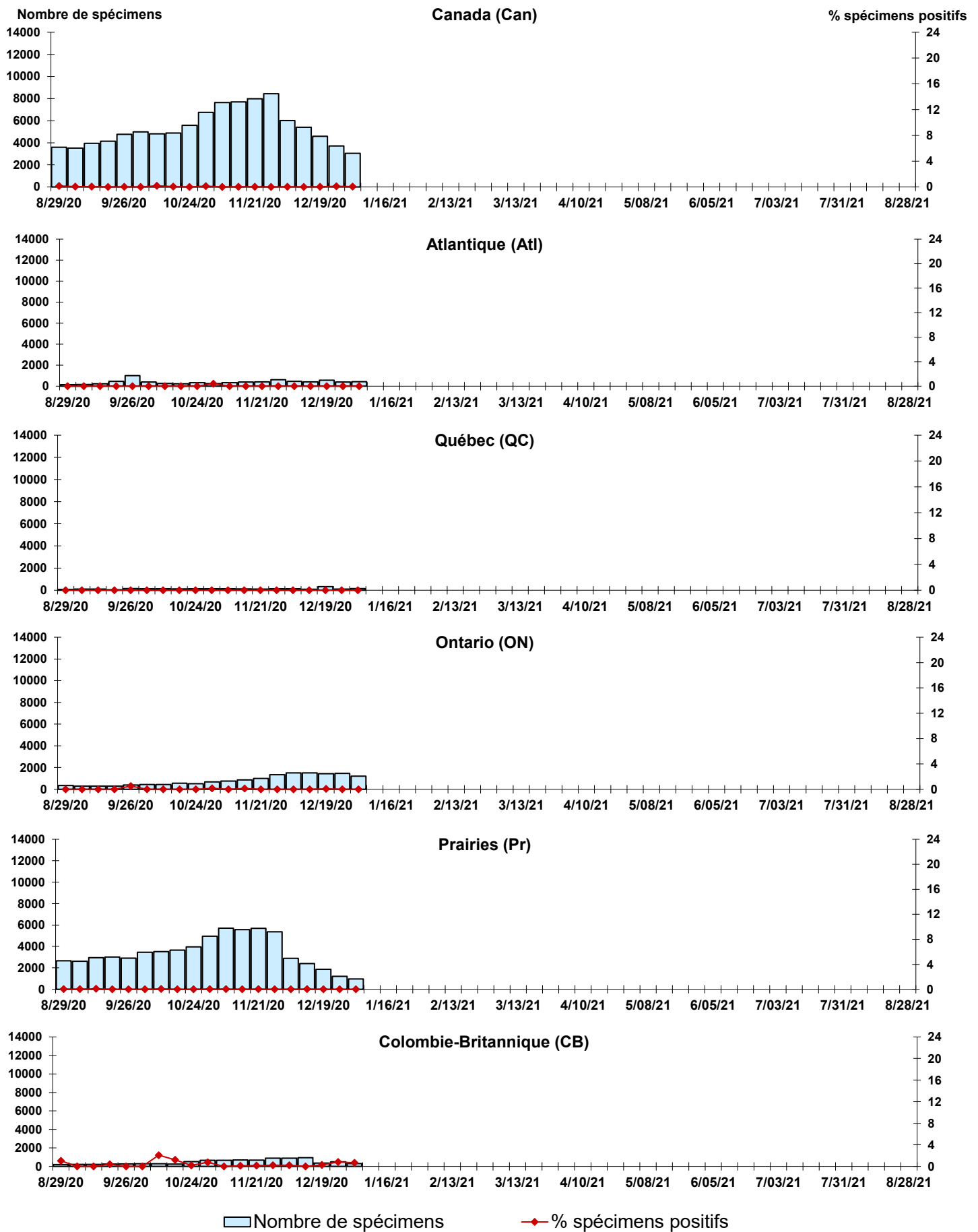


Figure 7 : Détection du virus entérovirus/rhinovirus (entéro/rhino) au Canada, spécimens positifs (%) par région et par semaine de déclarati

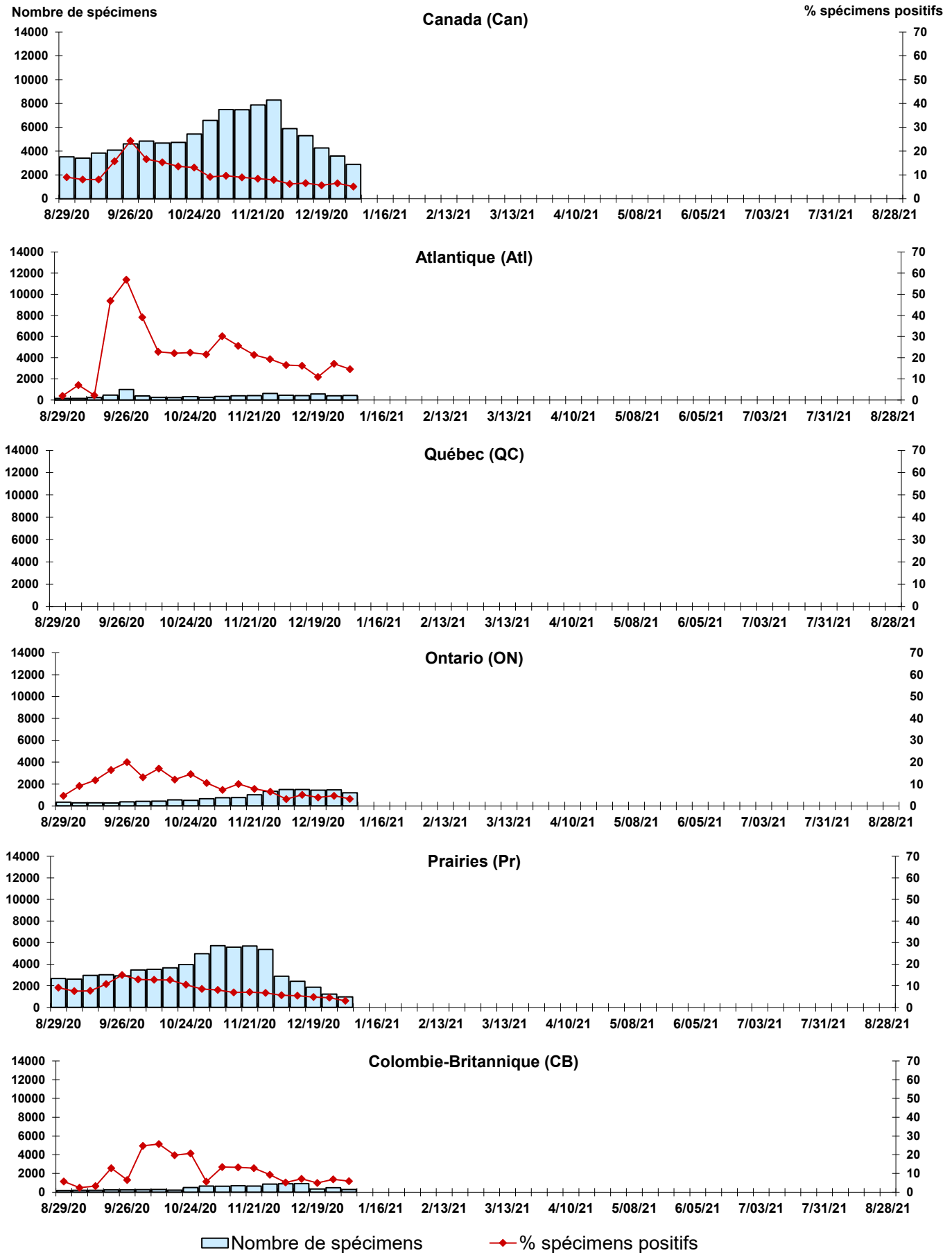
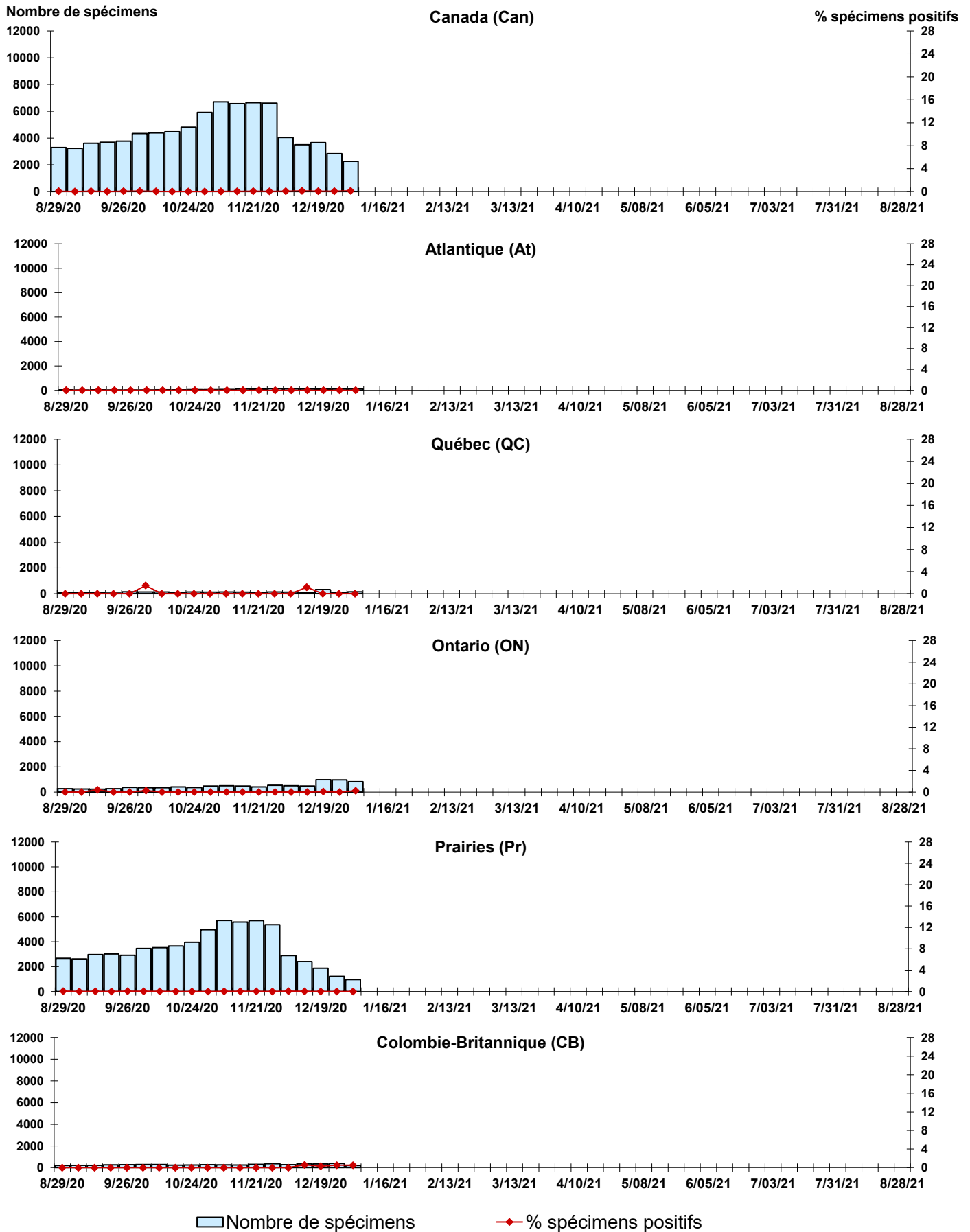


Figure 8 : Détection du virus coronavirus (coron) au Canada, spécimens positifs (%) par région et par semaine de déclaration



Abbreviations:

A(H1N1)pdm09: Virus de la grippe A(H1N1)pdm09

A(H3): Virus de la grippe A(H3N2)

A(non sous-typé): Virus de la grippe A (non sous-typé)

Adéno: Adénovirus

CHEO: Centre hospitalier pour enfants de l'est de l'Ontario

Coron: Coronavirus

Entéro: Entérovirus

HSC: Health Sciences Centre

MPVh: métapneumovirus humain

N.D.: non disponible

P.H.O.L.: Public Health Ontario Laboratory

PIV: virus parainfluenza

Rhino: Rhinovirus

UHN: University Health Network

VRS: virus respiratoire syncytial

Notes:

Les chiffres présentés dans le Rapport de virus des voies respiratoires correspondent aux données de surveillance disponibles au moment de la rédaction. Les données manquantes sont signalées par N.D.

Les échantillons du Yukon (Yn), des Territoires du Nord-Ouest (T.N.-O.) et du Nunavut (Nt) sont envoyés à des laboratoires de référence dans d'autres provinces. Les résultats rapportés pour les territoires reflètent le nombre des spécimens identifiés comme provenant du Yn, T.N.-O. et Nt.

Certains délais quant à la soumission des rapports peuvent affecter les données de façon rétrospective. Par conséquent, en raison des retards des rapports, la somme des totaux hebdomadaires ne correspond pas au total cumulatif.