

# Détection de virus des voies respiratoires au Canada

## Rapport de virus des voies respiratoires, semaine 06 - se terminant le 08 février 2020

Le programme de Surveillance et détection de virus des voies respiratoires recueille des données à partir de certains laboratoires au Canada sur le nombre de tests effectués et le nombre de tests qui s'avèrent positifs pour l'influenza et d'autres virus respiratoires. Les données sont présentées sur une base hebdomadaire toute l'année à la Centre de l'immunisation et des maladies respiratoires infectieuses (CIMRI), Agence de la santé publique du Canada. Ces données sont également résumées dans le rapport hebdomadaire Surveillance de l'influenza.

**Tableau 1 : Détection/isolement de virus des voies respiratoires pour la semaine se terminant le 08 février 2020 (Code hebdomadaire 202006)**

Laboratoire rapporteur	Grippe Test	A(H1N1)pdm09 Positive	A(H3) Positive	A(non sous-typé) Positive	Grippe A Positive Total	Grippe B Positive Total	VRS Test	VRS Positive	PIV Test	PIV 1 Positive	PIV 2 Positive	PIV 3 Positive	PIV 4 Positive	Autre PIV Positive	Adéno Test	Adéno Positive	MPVh Test	MPVh Positive	Entéro/Rhino Test	Entéro/Rhino Positive	Coron Test	Coron Positive
Terre-Neuve	144	0	0	2	2	32	144	10	144	6	1	0	0	0	144	2	144	3	144	2	N.A.	N.A.
Île-du-Prince-Édouard	72	0	0	10	10	7	72	14	1	0	0	0	0	0	1	0	1	0	1	0	1	0
Nouvelle-Écosse	175	0	0	11	11	20	191	42	23	0	0	0	0	0	23	1	23	3	23	0	23	1
Nouveau-Brunswick	711	0	0	79	79	203	711	83	122	2	0	0	1	0	122	1	122	0	122	8	122	6
<b>Atlantique</b>	<b>1102</b>	<b>0</b>	<b>0</b>	<b>102</b>	<b>102</b>	<b>262</b>	<b>1118</b>	<b>149</b>	<b>290</b>	<b>8</b>	<b>1</b>	<b>0</b>	<b>1</b>	<b>0</b>	<b>290</b>	<b>4</b>	<b>290</b>	<b>6</b>	<b>290</b>	<b>10</b>	<b>146</b>	<b>7</b>
Région Nord-Est	717	0	0	113	113	197	662	72	0	0	0	0	0	0	0	0	0	0	N.A.	N.A.	0	0
Québec-Chaudière-Appalaches	1200	0	0	207	207	328	1107	159	91	2	0	0	0	0	92	3	72	2	N.A.	N.A.	27	1
Centre-du-Québec	1457	0	0	244	244	320	1155	115	0	0	0	0	0	0	0	0	0	0	N.A.	N.A.	0	0
Montréal-Laval	1800	0	0	308	308	166	1728	163	696	5	0	2	0	0	696	20	696	22	N.A.	N.A.	696	7
Ouest du Québec	771	0	0	163	163	105	705	88	0	0	0	0	0	0	0	0	0	0	N.A.	N.A.	0	0
Montérégie	524	0	0	88	88	85	524	38	0	0	0	0	0	0	0	0	0	0	N.A.	N.A.	0	0
<b>Province de Québec</b>	<b>6469</b>	<b>0</b>	<b>0</b>	<b>1123</b>	<b>1123</b>	<b>1201</b>	<b>5881</b>	<b>635</b>	<b>787</b>	<b>7</b>	<b>0</b>	<b>2</b>	<b>0</b>	<b>0</b>	<b>788</b>	<b>23</b>	<b>768</b>	<b>24</b>	<b>N.A.</b>	<b>N.A.</b>	<b>723</b>	<b>8</b>
P.H.O.L. - Ottawa	51	7	0	0	7	6	51	3	51	0	0	0	0	0	51	1	51	1	51	2	51	0
CHEO - Ottawa	314	0	0	59	59	22	314	38	29	2	0	0	2	0	29	1	29	0	29	4	29	0
P.H.O.L. - Kingston	26	1	0	0	1	2	26	0	26	0	0	0	0	0	26	0	26	1	26	0	26	0
UHN / Mount Sinai Hospital	399	0	0	28	28	22	399	14	17	0	0	0	0	0	0	0	17	0	0	0	N.A.	N.A.
P.H.O.L. - Toronto	678	85	4	0	89	27	668	19	668	0	0	0	0	0	668	6	660	14	668	25	660	0
Sick Kids Hospital - Toronto	133	7	0	10	17	19	65	5	65	1	0	0	1	0	65	2	65	1	65	15	65	10
Sunnybrook & Women's College HSC	81	0	0	5	5	2	81	5	0	0	0	0	0	0	0	0	0	0	0	0	0	0
P.H.O.L. - Sault Ste. Marie	21	0	0	0	0	0	21	3	21	0	0	0	0	0	21	0	21	3	21	1	21	0
P.H.O.L. - Timmins	24	9	0	0	9	5	17	1	17	0	0	0	0	0	17	0	17	0	17	0	17	0
St. Joseph's - London	210	0	0	20	20	7	210	22	76	0	1	0	0	0	76	0	76	0	43	2	43	2
P.H.O.L. - London	200	28	4	1	33	19	199	16	199	0	0	0	0	0	199	2	199	5	199	12	199	0
P.H.O.L. - Orillia	53	6	3	0	9	0	53	9	53	0	0	0	0	0	53	1	53	3	53	1	53	0
P.H.O.L. - Thunder Bay	29	7	0	1	8	1	29	2	29	0	0	0	0	0	29	3	29	6	29	3	29	0
P.H.O.L. - Sudbury	47	7	1	1	9	0	47	5	47	0	0	0	0	0	47	2	47	3	47	0	47	0
P.H.O.L. - Hamilton	191	22	1	0	23	17	184	9	184	0	0	0	0	0	184	6	182	10	184	18	182	0
P.H.O.L. - Peterborough	35	6	0	0	6	0	35	2	35	0	0	0	0	0	35	0	35	0	35	0	35	0
St. Joseph's - Hamilton	800	0	0	138	138	73	800	50	800	2	0	2	0	0	800	13	800	25	800	41	0	0
<b>Province de l'Ontario</b>	<b>3292</b>	<b>185</b>	<b>13</b>	<b>263</b>	<b>461</b>	<b>222</b>	<b>3199</b>	<b>203</b>	<b>2317</b>	<b>5</b>	<b>1</b>	<b>2</b>	<b>3</b>	<b>0</b>	<b>2300</b>	<b>37</b>	<b>2307</b>	<b>72</b>	<b>2267</b>	<b>124</b>	<b>1457</b>	<b>12</b>
Manitoba	0	0	0	0	0	0	0	0	0	0	0	0	0	0	0	0	0	0	0	0	0	0
Regina	451	0	0	92	92	52	451	56	167	3	2	0	0	0	167	2	167	10	167	8	167	8
Saskatoon	285	0	0	29	29	12	285	28	285	0	3	0	1	0	285	1	285	2	285	8	285	3
Saskatchewan	736	0	0	121	121	64	736	84	452	3	5	0	1	0	452	3	452	12	452	16	452	11
Alberta	1469	112	44	110	266	158	1028	0	1028	6	3	3	4	0	1028	9	1028	38	1028	81	1028	49
<b>Prairies</b>	<b>2205</b>	<b>112</b>	<b>44</b>	<b>231</b>	<b>387</b>	<b>222</b>	<b>1764</b>	<b>84</b>	<b>1480</b>	<b>9</b>	<b>8</b>	<b>3</b>	<b>5</b>	<b>0</b>	<b>1480</b>	<b>12</b>	<b>1480</b>	<b>50</b>	<b>1480</b>	<b>97</b>	<b>1480</b>	<b>60</b>
<b>Province de la Colombie-Britannique</b>	<b>1957</b>	<b>9</b>	<b>0</b>	<b>123</b>	<b>261</b>	<b>229</b>	<b>1928</b>	<b>141</b>	<b>371</b>	<b>9</b>	<b>1</b>	<b>2</b>	<b>2</b>	<b>1</b>	<b>371</b>	<b>6</b>	<b>371</b>	<b>26</b>	<b>345</b>	<b>38</b>	<b>250</b>	<b>26</b>
Yukon	60	0	0	0	0	0	60	1	N.A.	N.A.	N.A.	N.A.	N.A.	N.A.	N.A.	N.A.	N.A.	N.A.	N.A.	N.A.	N.A.	N.A.
Territoires du Nord-Ouest	32	4	0	0	4	2	32	0	32	1	0	0	1	0	32	2	32	1	32	0	32	4
Nunavut	37	0	0	9	9	3	37	4	37	3	0	0	0	0	37	2	37	0	37	4	1	0
<b>Territoires</b>	<b>129</b>	<b>4</b>	<b>0</b>	<b>9</b>	<b>13</b>	<b>5</b>	<b>129</b>	<b>5</b>	<b>69</b>	<b>4</b>	<b>0</b>	<b>0</b>	<b>1</b>	<b>0</b>	<b>69</b>	<b>4</b>	<b>69</b>	<b>1</b>	<b>69</b>	<b>4</b>	<b>33</b>	<b>4</b>
<b>CANADA</b>	<b>15154</b>	<b>310</b>	<b>57</b>	<b>1851</b>	<b>2347</b>	<b>2141</b>	<b>14019</b>	<b>1217</b>	<b>5314</b>	<b>42</b>	<b>11</b>	<b>9</b>	<b>12</b>	<b>1</b>	<b>5298</b>	<b>86</b>	<b>5285</b>	<b>179</b>	<b>4451</b>	<b>273</b>	<b>4089</b>	<b>117</b>

Les échantillons du Yukon (Yn), des Territoires du Nord-Ouest (T.N.-O.) et du Nunavut (Nt) sont envoyés à des laboratoires de référence dans d'autres provinces. Les résultats soumis reflètent les données des spécimens des provinces et territoires suivants : Yn, T.N.-O. et Nt. □

Les résultats de la Colombie-Britannique comprennent des spécimens provenant des sites suivants: BC Children's and Women's Hospital, Children's and Women's Hospital Laboratory, Fraser Health Medical Microbiology Laboratory, Island Health, Providence Health Care, Powell River Hospital, St. Paul's Hospital, Vancouver General Hospital, Victoria Coastal Health, BCCDC Public Health Laboratory, Interior Health Authority sites et Northern Health Authority sites.

Certains délais quant à la soumission des rapports peuvent affecter les données de façon rétrospective.

Pour la Colombie-Britannique, seuls les chiffres des échantillons de grippe A sous-typés sont inclus dans le nombre hebdomadaire de détections de la grippe ainsi, la somme des résultats positifs pour A (H1N1) pdm09, A (H3) et A (UnS) peut ne pas correspondre à la somme des résultats positifs pour la grippe A totale.

Tableau 2 : Détection/isolement de virus des voies respiratoires pour la période du 25 août 2019 - 08 février 2020 (Code hebdomadaire 201935-202006)

Laboratoire rapporteur	Grippe Test	A(H1N1)pdm09 Positive	A(H3) Positive	A(non sous-typé) Positive	Grippe A Positive Total	Grippe B Positive Total	VRS Test	VRS Positive	PIV Test	PIV 1 Positive	PIV 2 Positive	PIV 3 Positive	PIV 4 Positive	Autre PIV Positive	Adéno Test	Adéno Positive	MPVh Test	MPVh Positive	Entéro/Rhino Test	Entéro/Rhino Positive	Coron Test	Coron Positive
Terre-Neuve	2294	4	24	35	63	103	2294	169	2294	103	1	3	0	0	2294	76	2294	24	2294	282	N.A.	N.A.
Ile-du-Prince-Édouard	607	0	0	40	40	33	607	39	32	1	0	0	0	0	32	0	30	0	32	16	32	0
Nouvelle-Écosse	1866	2	1	59	62	75	1909	187	406	13	1	2	5	0	411	8	411	7	411	71	421	6
Nouveau-Brunswick	6220	27	20	305	352	586	6161	694	1596	45	3	0	11	0	1596	50	1596	4	1596	247	1596	27
<b>Atlantique</b>	<b>10987</b>	<b>33</b>	<b>45</b>	<b>439</b>	<b>517</b>	<b>797</b>	<b>10971</b>	<b>1089</b>	<b>4328</b>	<b>162</b>	<b>5</b>	<b>5</b>	<b>16</b>	<b>0</b>	<b>4333</b>	<b>134</b>	<b>4331</b>	<b>35</b>	<b>4333</b>	<b>616</b>	<b>2049</b>	<b>33</b>
Région Nord-Est	4522	0	0	413	413	698	3854	203	0	0	0	0	0	0	0	0	0	0	N.A.	N.A.	0	0
Québec-Chaudière-Appalaches	8783	0	0	921	921	1117	9003	872	2098	27	4	3	12	0	2137	74	1723	11	N.A.	N.A.	1675	24
Centre-du-Québec	12303	0	0	1834	1834	1786	10184	868	0	0	0	0	0	0	0	0	0	0	N.A.	N.A.	0	0
Montréal-Laval	27456	0	0	2786	2786	2060	26655	1738	13330	137	4	14	12	0	13330	445	12867	113	N.A.	N.A.	13177	199
Ouest du Québec	8497	0	0	1092	1092	1063	7968	748	0	0	0	0	0	0	0	0	0	0	N.A.	N.A.	0	0
Montérégie	6313	0	0	779	779	614	6218	491	0	0	0	0	0	0	0	0	0	0	N.A.	N.A.	0	0
<b>Province de Québec</b>	<b>67874</b>	<b>0</b>	<b>0</b>	<b>7825</b>	<b>7825</b>	<b>7338</b>	<b>63882</b>	<b>4920</b>	<b>15428</b>	<b>164</b>	<b>8</b>	<b>17</b>	<b>24</b>	<b>0</b>	<b>15467</b>	<b>519</b>	<b>14590</b>	<b>124</b>	<b>N.A.</b>	<b>N.A.</b>	<b>14852</b>	<b>223</b>
P.H.O.L. - Ottawa	855	61	50	1	112	50	846	50	821	2	0	0	0	0	821	9	810	18	665	54	653	0
CHEO - Ottawa	5168	1	0	456	457	237	5168	511	634	8	0	4	10	5	634	13	634	8	637	131	625	18
P.H.O.L. - Kingston	579	34	17	1	52	11	564	39	560	1	0	0	0	0	560	15	552	20	391	39	379	0
UHN / Mount Sinai Hospital	7596	9	0	578	587	129	7596	261	415	6	2	10	2	0	0	0	413	10	0	0	N.A.	N.A.
P.H.O.L. - Toronto	9454	1126	105	28	1259	182	9048	289	8969	34	0	3	0	0	8969	92	8800	169	6425	363	6236	0
Sick Kids Hospital - Toronto	1755	97	11	82	190	116	1458	195	1458	25	5	5	27	0	1458	37	1458	32	1458	298	1458	64
Sunnybrook & Women's College HSC	1101	0	0	106	106	16	1101	39	1020	8	0	5	0	0	901	4	1020	11	1020	31	120	0
P.H.O.L. - Sault Ste. Marie	278	12	0	0	12	5	278	9	278	1	0	0	0	0	278	3	276	7	227	11	225	0
P.H.O.L. - Timmins	207	49	1	2	52	5	180	6	181	0	0	0	0	0	181	0	180	10	153	2	150	0
St. Joseph's - London	2417	0	0	197	197	56	2417	258	861	18	3	2	13	0	861	17	861	20	475	84	454	8
P.H.O.L. - London	2567	189	73	3	265	76	2545	179	2530	8	0	0	0	0	2530	30	2503	67	2074	194	2035	0
P.H.O.L. - Orillia	977	59	27	2	88	27	977	65	974	4	0	0	0	0	974	6	973	18	783	59	780	0
P.H.O.L. - Thunder Bay	350	40	5	4	49	29	348	10	348	0	0	1	0	0	348	8	339	14	300	28	290	0
P.H.O.L. - Sudbury	406	22	12	3	37	10	401	21	401	0	0	1	0	0	401	8	392	9	329	15	319	0
P.H.O.L. - Hamilton	2743	219	31	5	255	78	2656	116	2637	10	1	0	0	0	2637	49	2619	61	2042	194	2020	0
P.H.O.L. - Peterborough	690	45	2	0	47	2	687	22	686	3	0	0	0	0	685	6	682	20	431	41	425	0
St. Joseph's - Hamilton	7967	0	0	1255	1255	393	7967	992	7967	105	5	7	0	0	7967	171	7967	121	7967	600	0	0
<b>Province de l'Ontario</b>	<b>45110</b>	<b>1963</b>	<b>334</b>	<b>2723</b>	<b>5020</b>	<b>1422</b>	<b>44237</b>	<b>3062</b>	<b>30740</b>	<b>233</b>	<b>16</b>	<b>38</b>	<b>52</b>	<b>5</b>	<b>30205</b>	<b>468</b>	<b>30479</b>	<b>615</b>	<b>25377</b>	<b>2144</b>	<b>16169</b>	<b>90</b>
Manitoba	8437	88	70	568	726	688	8161	585	2734	36	5	4	6	0	2734	48	1788	32	2734	425	1788	21
Regina	5880	1	0	696	697	358	5880	234	3075	119	9	4	16	0	3075	56	2998	54	3075	629	3075	60
Saskatoon	4372	0	0	312	312	231	4372	174	4372	97	11	5	5	0	4372	62	4375	16	4372	520	4372	36
Saskatchewan	10252	1	0	1008	1009	589	10252	408	7447	216	20	9	21	0	7447	118	7373	70	7447	1149	7447	96
Alberta	25068	758	1097	876	2731	2718	19696	0	19696	416	42	32	159	0	19696	324	19696	498	19696	2992	19696	529
<b>Prairies</b>	<b>43757</b>	<b>847</b>	<b>1167</b>	<b>2452</b>	<b>4466</b>	<b>3995</b>	<b>38109</b>	<b>993</b>	<b>29877</b>	<b>668</b>	<b>67</b>	<b>45</b>	<b>186</b>	<b>0</b>	<b>29877</b>	<b>490</b>	<b>28857</b>	<b>600</b>	<b>29877</b>	<b>4566</b>	<b>28931</b>	<b>646</b>
<b>Province de la Colombie-Britannique</b>	<b>21138</b>	<b>183</b>	<b>234</b>	<b>503</b>	<b>1639</b>	<b>1243</b>	<b>20832</b>	<b>1367</b>	<b>6376</b>	<b>174</b>	<b>49</b>	<b>27</b>	<b>42</b>	<b>36</b>	<b>6373</b>	<b>75</b>	<b>6347</b>	<b>334</b>	<b>5910</b>	<b>1203</b>	<b>4944</b>	<b>155</b>
Yukon	1171	4	8	19	31	6	1171	3	N.A.	N.A.	N.A.	N.A.	N.A.	N.A.	N.A.	N.A.	N.A.	N.A.	N.A.	N.A.	N.A.	N.A.
Territoires du Nord-Ouest	549	45	8	1	54	28	540	0	540	11	0	3	8	0	540	16	540	43	540	106	540	41
Nunavut	273	1	0	27	28	7	270	10	270	15	3	0	3	0	270	12	270	2	270	77	58	5
<b>Territoires</b>	<b>1993</b>	<b>50</b>	<b>16</b>	<b>47</b>	<b>113</b>	<b>41</b>	<b>1981</b>	<b>13</b>	<b>810</b>	<b>26</b>	<b>3</b>	<b>3</b>	<b>11</b>	<b>0</b>	<b>810</b>	<b>28</b>	<b>810</b>	<b>45</b>	<b>810</b>	<b>183</b>	<b>598</b>	<b>46</b>
<b>CANADA</b>	<b>190859</b>	<b>3076</b>	<b>1796</b>	<b>13989</b>	<b>19580</b>	<b>14836</b>	<b>180012</b>	<b>11444</b>	<b>87559</b>	<b>1427</b>	<b>148</b>	<b>135</b>	<b>331</b>	<b>41</b>	<b>87065</b>	<b>1714</b>	<b>85414</b>	<b>1753</b>	<b>66307</b>	<b>8712</b>	<b>67543</b>	<b>1193</b>

Les échantillons du Yukon (Yn), des Territoires du Nord-Ouest (T.N.-O.) et du Nunavut (Nt) sont envoyés à des laboratoires de référence dans d'autres provinces. Les résultats soumis reflètent les données des spécimens des provinces et territoires suivants : Yn, T.N.-O. et Nt. □

Certains délais quant à la soumission des rapports peuvent affecter les données de façon rétrospective. Par conséquent, en raison des retards des rapports, la somme des totaux hebdomadaires ne correspond pas au total cumulatif.

Les résultats de la Colombie-Britannique comprennent des spécimens provenant des sites suivants: BC Children's and Women's Hospital, Children's and Women's Hospital Laboratory, Fraser Health Medical Microbiology Laboratory, Island Health, Providence Health Care, Powell River Hospital, St. Paul's Hospital, Vancouver General Hospital, Victoria General Hospital, Victoria Coastal Health, BCCDC Public Health Laboratory, Interior Health Authority sites et Northern Health Authority sites.

Pour la Colombie-Britannique, seuls les chiffres des échantillons de grippe A sous-typés sont inclus dans le nombre hebdomadaire de détections de la grippe ainsi, la somme des résultats positifs pour A (H1N1) pdm09, A (H3) et A (UnS) peut ne pas correspondre à la somme des résultats positifs pour la grippe A totale.

Figure 1 : Nombre de tests de laboratoire positifs pour les autres virus respiratoires, par semaine de surveillance, Canada, 2019-2020

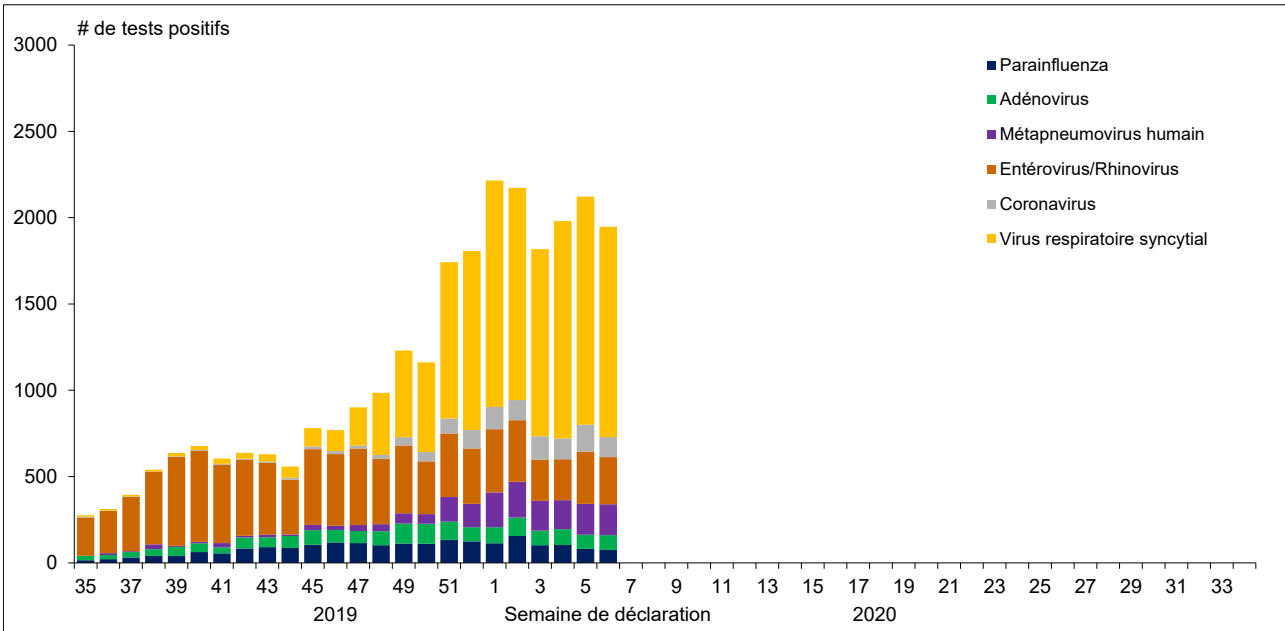


Figure 2 : Détection du virus grippal au Canada, spécimens positifs (%) par région et par semaine de déclaration

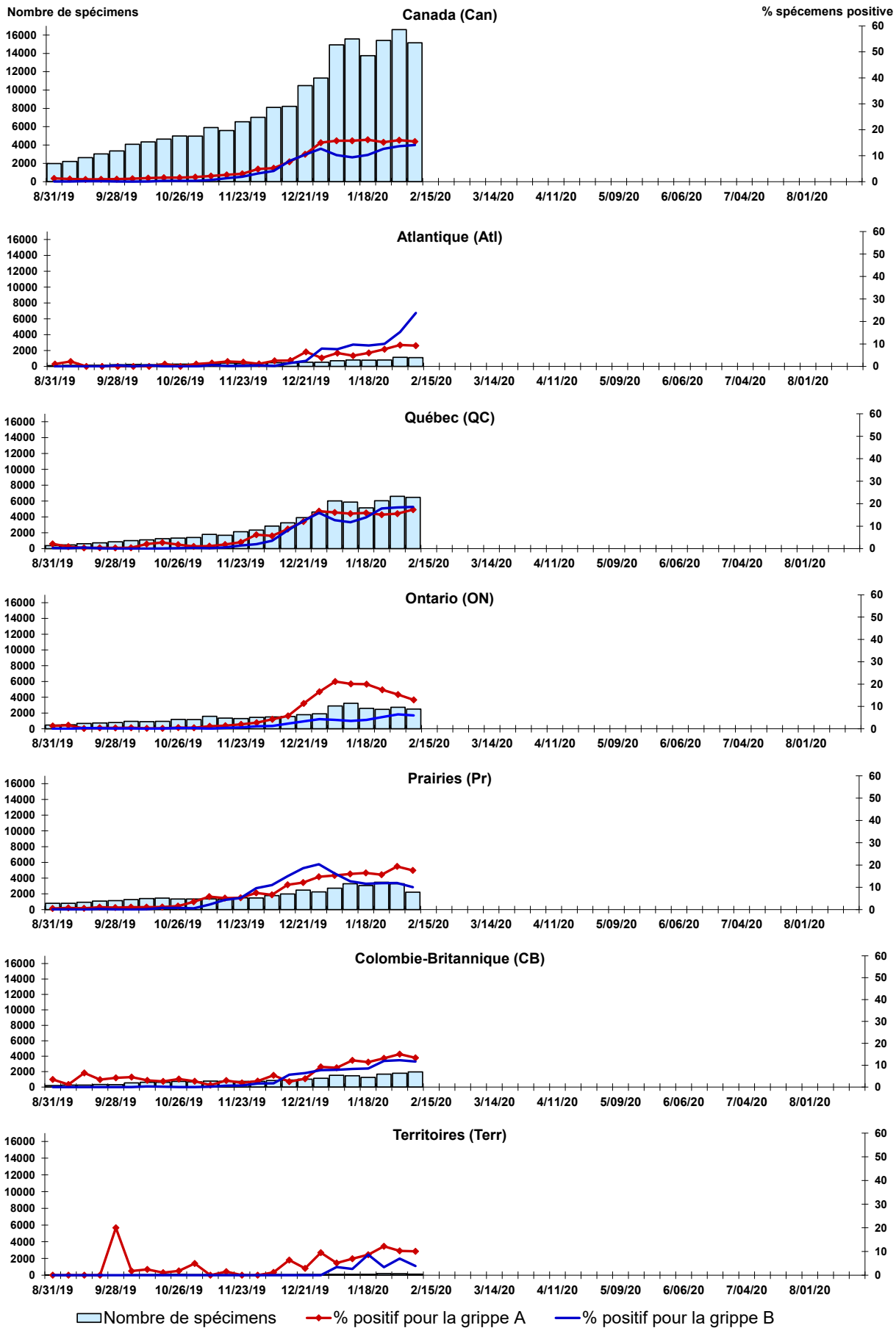


Figure 3 : Détection du virus respiratoire syncytial (VRS) au Canada, spécimens positifs (%) par région et par semaine de déclaration

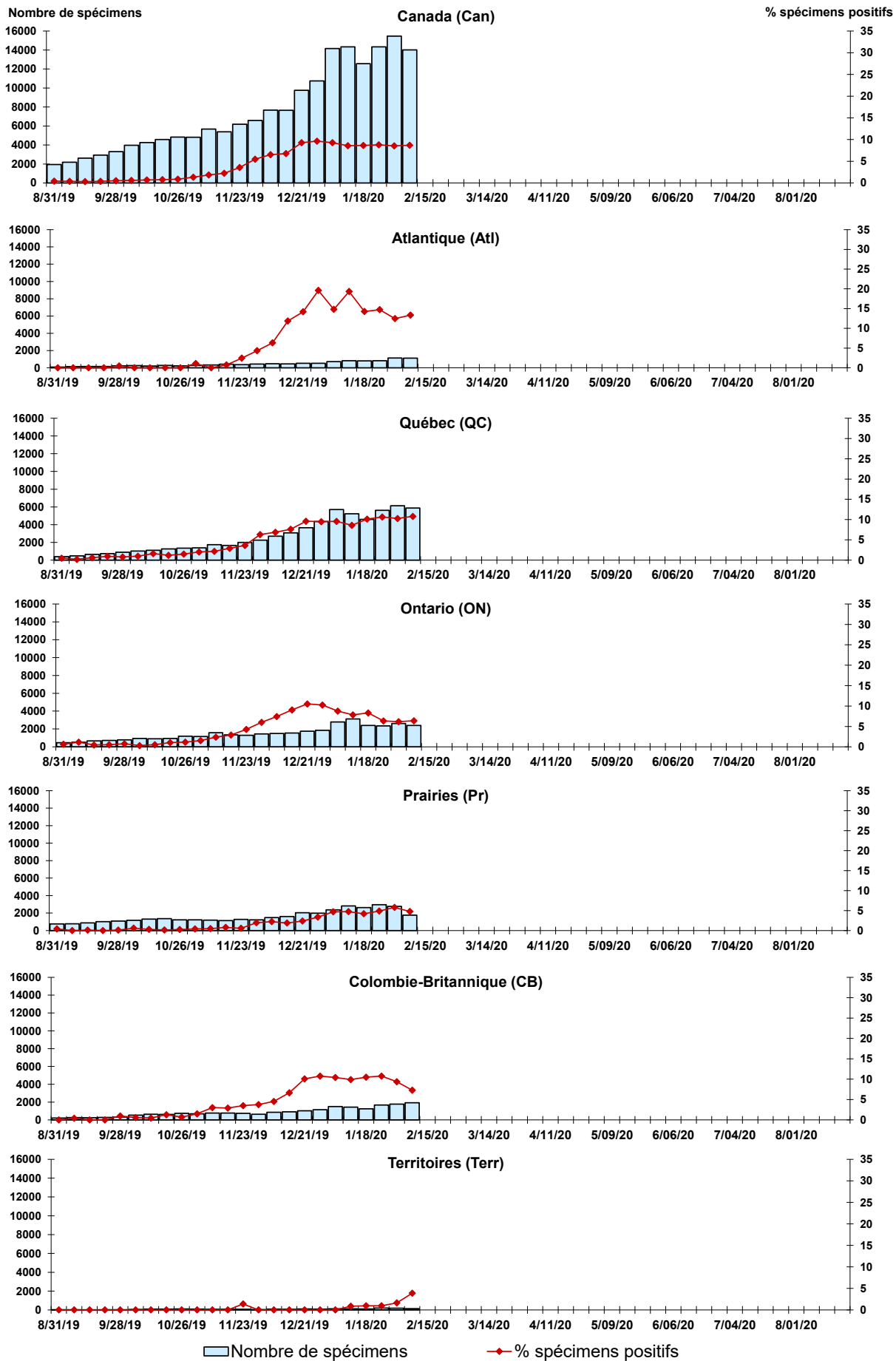


Figure 4 : Détection du virus parainfluenza (PIV) au Canada, spécimens positifs (%) par région et par semaine de déclaration

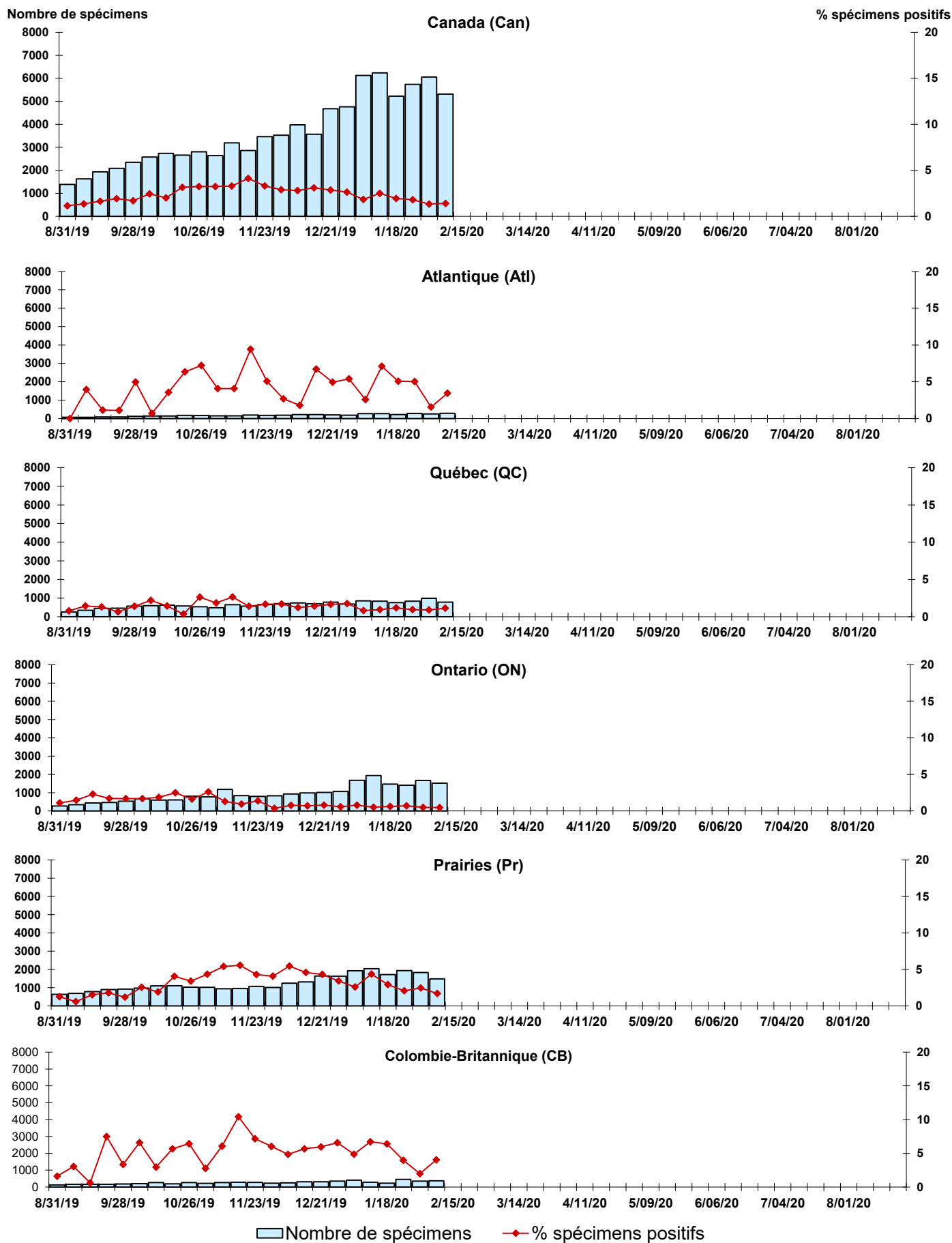


Figure 5 : Détection du virus adénovirus au Canada, spécimens positifs (%) par région et par semaine de déclaration

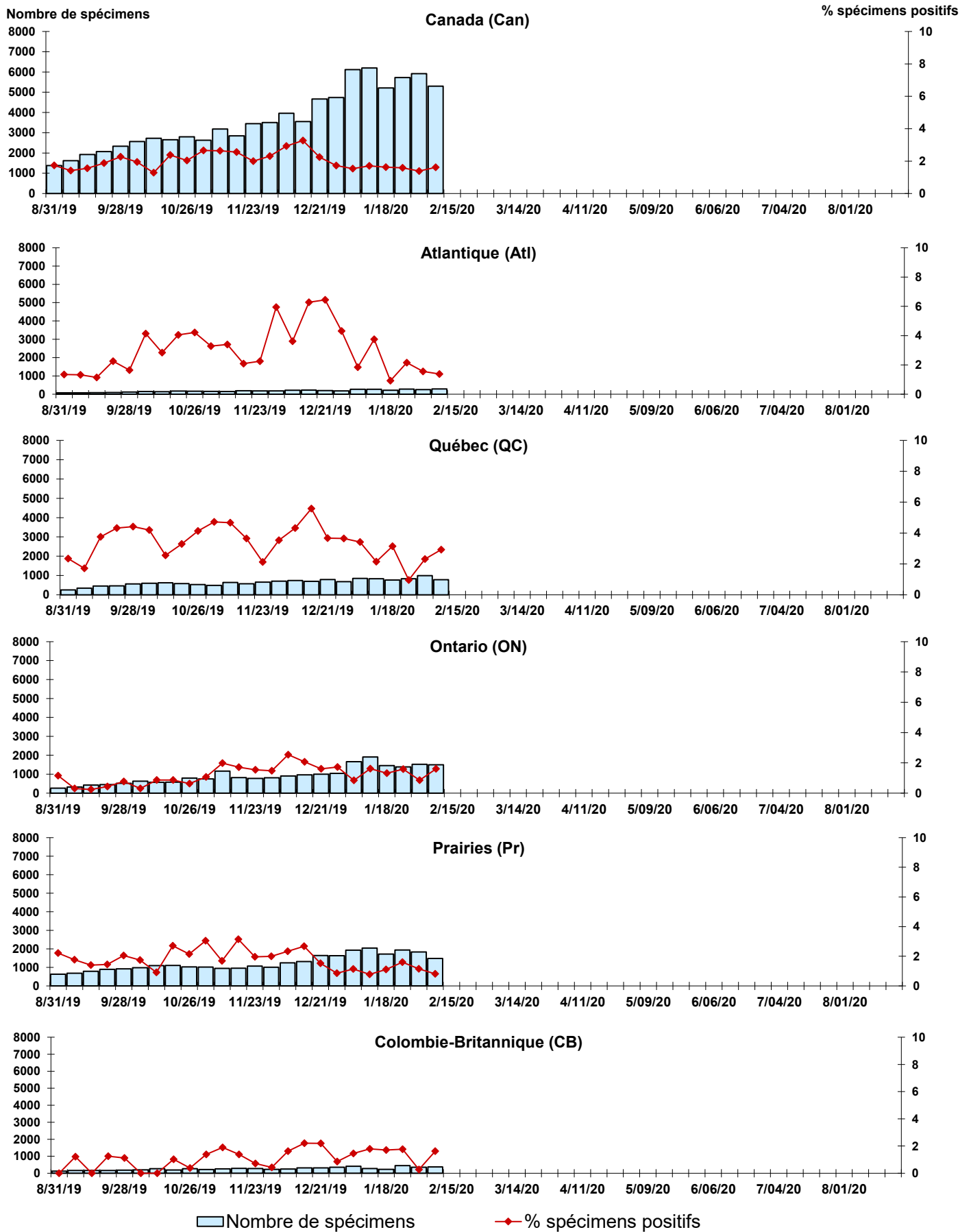


Figure 6 : Détection de métapneumovirus (MPVh) au Canada, spécimens positifs (%) par région et par semaine de déclaration

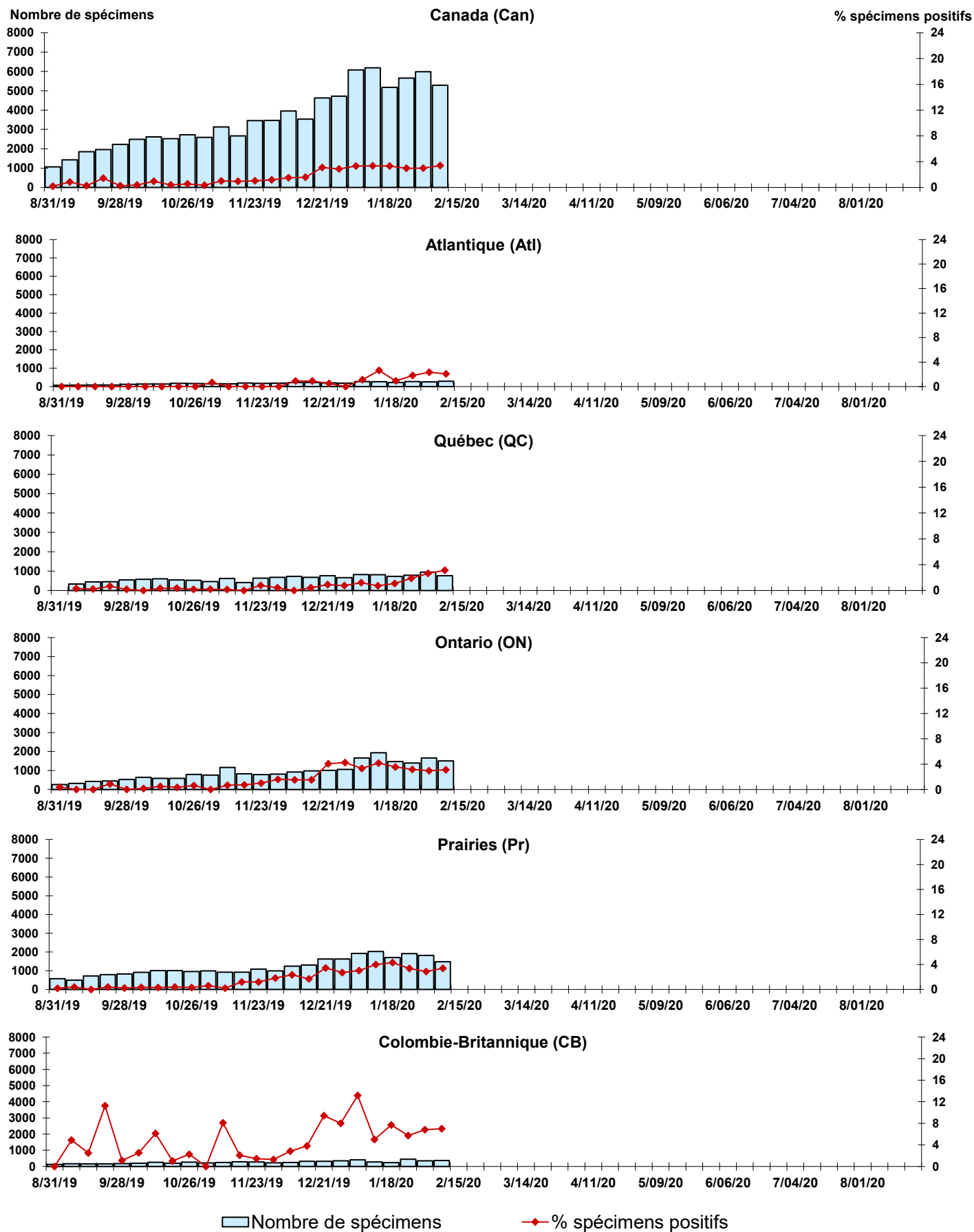




Figure 7 : Détection du virus entérovirus/rhinovirus (entéro/rhino) au Canada, spécimens positifs (%) par région et par semaine de déclaration

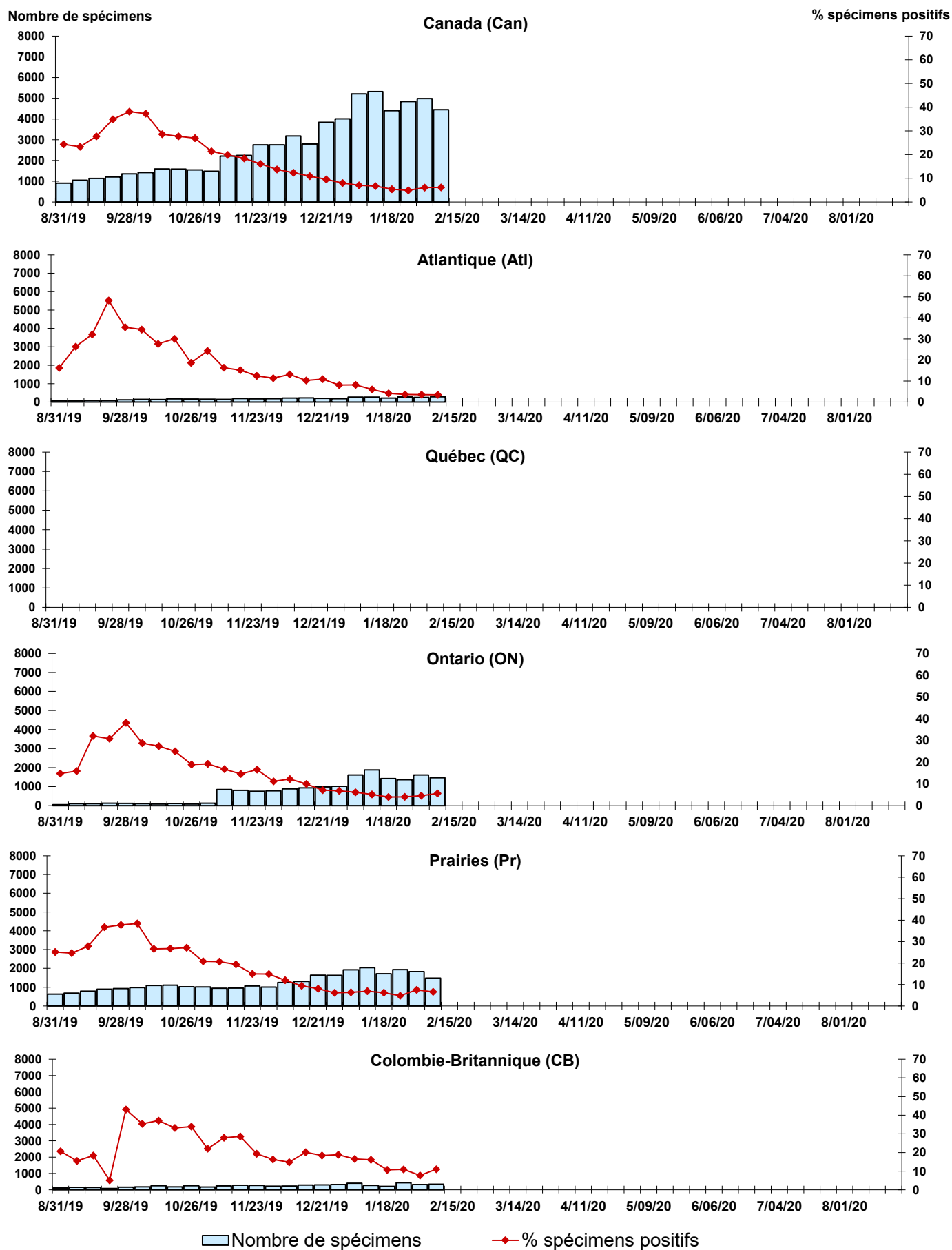
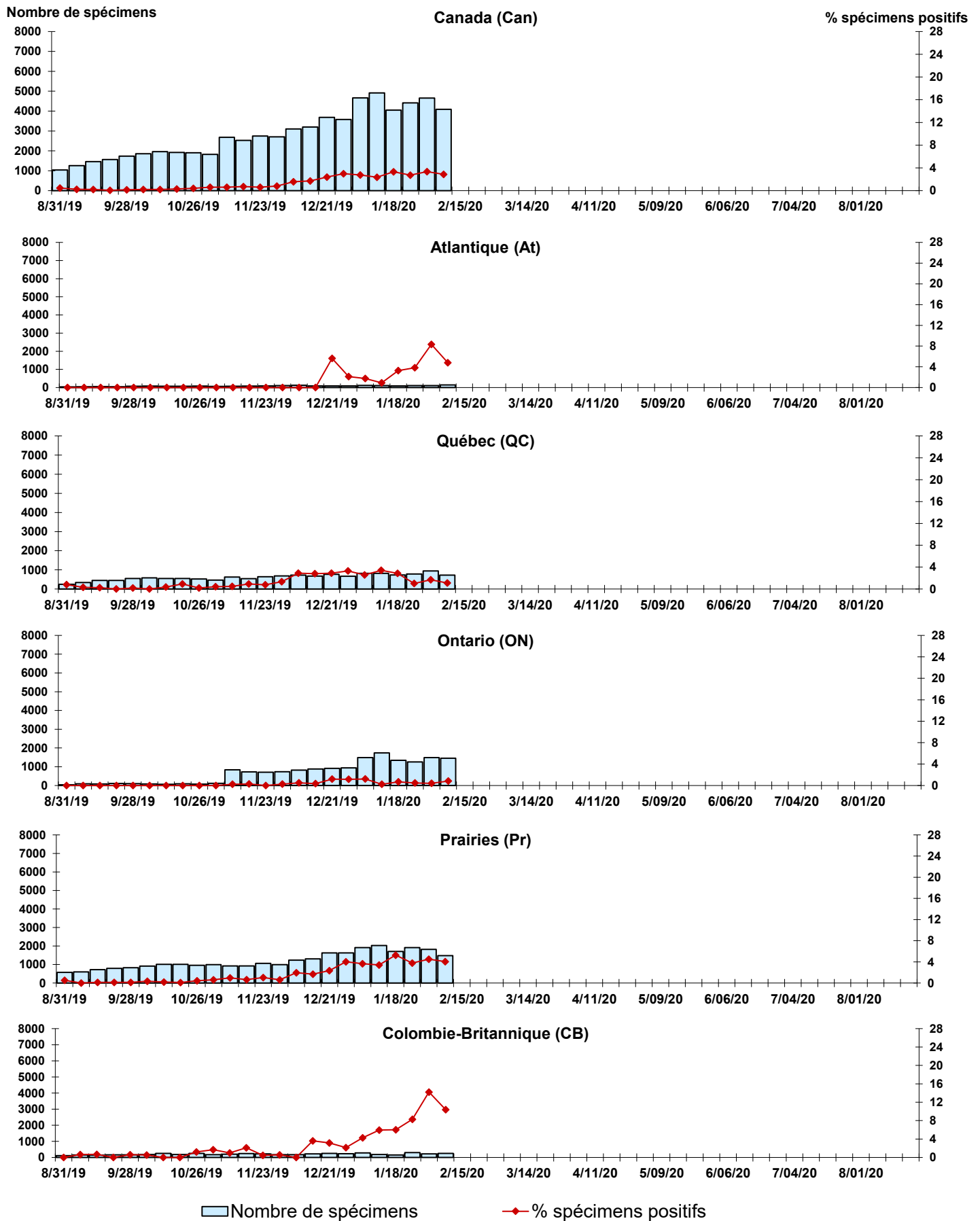


Figure 8 : Détection du virus coronavirus (coron) au Canada, spécimens positifs (%) par région et par semaine de déclaration



## Abbreviations:

A(H1N1)pdm09: Virus de la grippe A(H1N1)pdm09

A(H3): Virus de la grippe A(H3N2)

A(non sous-typé): Virus de la grippe A (non sous-typé)

Adéno: Adénovirus

CHEO: Centre hospitalier pour enfants de l'est de l'Ontario

Coron: Coronavirus

Entéro: Entérovirus

HSC: Health Sciences Centre

MPVh: métapneumovirus humain

N.D.: non disponible

P.H.O.L.: Public Health Ontario Laboratory

PIV: virus parainfluenza

Rhino: Rhinovirus

UHN: University Health Network

VRS: virus respiratoire syncytial

## Notes:

Les échantillons du Yukon (Yn), des Territoires du Nord-Ouest (T.N.-O.) et du Nunavut (Nt) sont envoyés à des laboratoires de référence dans d'autres provinces. Les résultats rapportés pour les territoires reflètent le nombre des spécimens identifiés comme provenant du Yn, T.N.-O. et Nt.

Certains délais quant à la soumission des rapports peuvent affecter les données de façon rétrospective. Par conséquent, en raison des retards des rapports, la somme des totaux hebdomadaires ne correspond pas au total cumulatif.