

Détection de virus des voies respiratoires au Canada ☐

Rapport de virus des voies respiratoires, semaine 07 - se terminant le 15 février 2020

Le programme de Surveillance et détection de virus des voies respiratoires recueille des données à partir de certains laboratoires au Canada sur le nombre de tests effectués et le nombre de tests qui s'avèrent positifs pour l'influenza et d'autres virus respiratoires. Les données sont présentées sur une base hebdomadaire toute l'année à la Centre de l'immunisation et des maladies respiratoires infectieuses (CIMRI), Agence de la santé publique du Canada. Ces données sont également résumées dans le rapport hebdomadaire Surveillance de l'influenza.

Tableau 1 : Détection/isolement de virus des voies respiratoires pour la semaine se terminant le 15 février 2020 (Code hebdomadaire 202007)

Laboratoire rapporteur	Grippe Test	A(H1N1)pdm09 Positive	A(H3) Positive	A(non sous-typé) Positive	Grippe A Positive Total	Grippe B Positive Total	VRS Test	VRS Positive	PIV Test	PIV 1 Positive	PIV 2 Positive	PIV 3 Positive	PIV 4 Positive	Autre PIV Positive	Adéno Test	Adéno Positive	MPVh Test	MPVh Positive	Entéro/Rhino Test	Entéro/Rhino Positive	Coron Test	Coron Positive
Terre-Neuve	0	0	0	0	0	0	0	0	0	0	0	0	0	0	0	0	0	0	0	0	N.A.	N.A.
Île-du-Prince-Édouard	94	0	0	22	22	15	94	16	4	0	0	0	1	0	4	0	4	0	4	0	4	0
Nouvelle-Écosse	186	0	0	6	6	20	197	52	12	0	0	0	0	0	12	0	12	1	12	1	12	1
Nouveau-Brunswick	654	9	2	69	80	131	654	56	88	1	0	0	0	0	88	0	88	1	88	3	88	3
Atlantique	934	9	2	97	108	166	945	124	104	1	0	0	1	0	104	0	104	2	104	4	104	4
Région Nord-Est	549	0	0	68	68	202	509	52	0	0	0	0	0	0	0	0	0	0	N.A.	N.A.	0	0
Québec-Chaudière-Appalaches	1203	0	0	203	203	269	1168	137	113	0	0	0	0	0	113	0	78	0	N.A.	N.A.	76	2
Centre-du-Québec	1245	0	0	229	229	246	950	125	0	0	0	0	0	0	0	0	0	0	N.A.	N.A.	0	0
Montréal-Laval	1567	0	0	276	276	127	1485	139	595	1	0	1	1	0	595	20	595	20	N.A.	N.A.	595	7
Ouest du Québec	730	0	0	186	186	88	684	67	0	0	0	0	0	0	0	0	0	0	N.A.	N.A.	0	0
Montérégie	496	0	0	91	91	65	496	36	0	0	0	0	0	0	0	0	0	0	N.A.	N.A.	0	0
Province de Québec	5790	0	0	1053	1053	997	5292	556	708	1	0	1	1	0	708	20	673	20	N.A.	N.A.	671	9
P.H.O.L. - Ottawa	83	14	2	2	18	6	83	6	83	0	0	0	0	0	83	2	83	5	83	1	83	0
CHEO - Ottawa	317	0	0	40	40	31	317	29	22	0	0	0	0	0	22	1	22	3	22	7	22	0
P.H.O.L. - Kingston	35	2	0	1	3	3	35	0	35	0	0	0	0	0	35	0	35	5	35	2	35	0
UHN / Mount Sinai Hospital	362	0	0	17	17	14	362	18	21	1	0	0	0	0	0	0	21	0	0	0	N.A.	N.A.
P.H.O.L. - Toronto	640	52	9	3	64	19	620	23	620	0	0	0	0	0	620	7	618	19	620	33	618	0
Sick Kids Hospital - Toronto	99	1	0	12	13	17	46	2	46	0	1	1	0	0	46	2	46	1	46	7	46	1
Sunnybrook & Women's College HSC	76	0	0	6	6	2	76	1	0	0	0	0	0	0	76	1	76	1	76	2	0	0
P.H.O.L. - Sault Ste. Marie	16	0	0	0	0	1	16	2	16	0	0	0	0	0	16	0	16	1	16	1	16	0
P.H.O.L. - Timmins	13	4	0	0	4	1	10	1	11	0	0	0	0	0	11	0	11	0	11	0	11	0
St. Joseph's - London	166	0	0	8	8	10	166	18	38	0	1	0	0	0	38	1	38	0	15	2	15	0
P.H.O.L. - London	189	28	8	0	36	13	186	6	186	0	0	0	0	0	186	3	184	10	186	13	184	0
P.H.O.L. - Orillia	48	9	0	0	9	1	48	3	48	0	0	0	0	0	48	0	48	4	48	2	48	0
P.H.O.L. - Thunder Bay	26	8	0	1	9	7	26	1	26	0	0	0	0	0	26	0	26	0	26	0	26	0
P.H.O.L. - Sudbury	34	1	0	0	1	3	34	8	34	0	0	0	0	0	34	1	34	0	34	2	34	0
P.H.O.L. - Hamilton	134	21	2	1	24	5	127	12	127	0	0	0	0	0	127	4	127	1	127	12	127	0
P.H.O.L. - Peterborough	40	4	1	0	5	2	40	1	40	0	0	0	0	0	40	0	40	4	40	1	40	0
St. Joseph's - Hamilton	671	0	0	96	96	70	671	36	671	1	0	0	0	0	671	8	671	22	671	31	0	0
Province de l'Ontario	2949	144	22	187	353	205	2863	167	2024	2	2	1	0	0	2079	30	2096	76	2056	116	1305	1
Manitoba	582	9	6	83	98	39	564	46	105	3	1	0	1	0	105	0	87	1	105	4	87	5
Regina	433	0	0	79	79	64	433	52	209	5	0	0	1	0	209	2	209	13	209	21	209	11
Saskatoon	83	0	0	6	6	4	83	8	147	1	1	1	2	0	147	4	147	11	147	10	147	9
Saskatchewan	516	0	0	85	85	68	516	60	356	6	1	1	3	0	356	6	356	24	356	31	356	20
Alberta	1391	110	28	119	257	125	976	0	976	7	2	2	6	0	976	16	976	49	976	74	976	52
Prairies	2489	119	34	287	440	232	2056	106	1437	16	4	3	10	0	1437	22	1419	74	1437	109	1419	77
Province de la Colombie-Britannique	1661	17	1	106	225	172	1656	122	202	1	0	1	1	0	202	4	202	10	183	27	183	16
Yukon	65	0	0	5	5	2	65	0	N.A.	N.A.	N.A.	N.A.	N.A.	N.A.	N.A.	N.A.	N.A.	N.A.	N.A.	N.A.	N.A.	N.A.
Territoires du Nord-Ouest	35	3	0	0	3	13	35	0	35	1	0	0	1	0	35	0	35	2	35	5	35	4
Nunavut	31	1	2	6	9	4	31	0	31	0	0	1	1	0	31	1	31	0	31	1	8	0
Territoires	131	4	2	11	17	19	131	0	66	1	0	1	2	0	66	1	66	2	66	6	43	4
CANADA	13954	293	61	1741	2196	1791	12943	1075	4541	22	6	7	15	0	4596	77	4560	184	3846	262	3725	111

Les échantillons du Yukon (Yn), des Territoires du Nord-Ouest (T.N.-O.) et du Nunavut (Nt) sont envoyés à des laboratoires de référence dans d'autres provinces. Les résultats soumis reflètent les données des spécimens des provinces et territoires suivants : Yn, T.N.-O. et Nt. ☐

Les résultats de la Colombie-Britannique comprennent des spécimens provenant des sites suivants: BC Children's and Women's Hospital, Children's and Women's Hospital Laboratory, Fraser Health Medical Microbiology Laboratory, Island Health, Providence Health Care, Powell River Hospital, St. Paul's Hospital, Vancouver General Hospital, Victoria General Hospital, Victoria Coastal Health, BCCDC Public Health Laboratory, Interior Health Authority sites et Northern Health Authority sites.

Certains délais quant à la soumission des rapports peuvent affecter les données de façon rétrospective.

Pour la Colombie-Britannique, seuls les chiffres des échantillons de grippe A sous-typés sont inclus dans le nombre hebdomadaire de détections de la grippe ainsi, la somme des résultats positifs pour A (H1N1) pdm09, A (H3) et A (UnS) peut ne pas correspondre à la somme des résultats positifs pour la grippe A totale.

Figure 1 : Nombre de tests de laboratoire positifs pour les autres virus respiratoires, par semaine de surveillance, Canada, 2019-2020

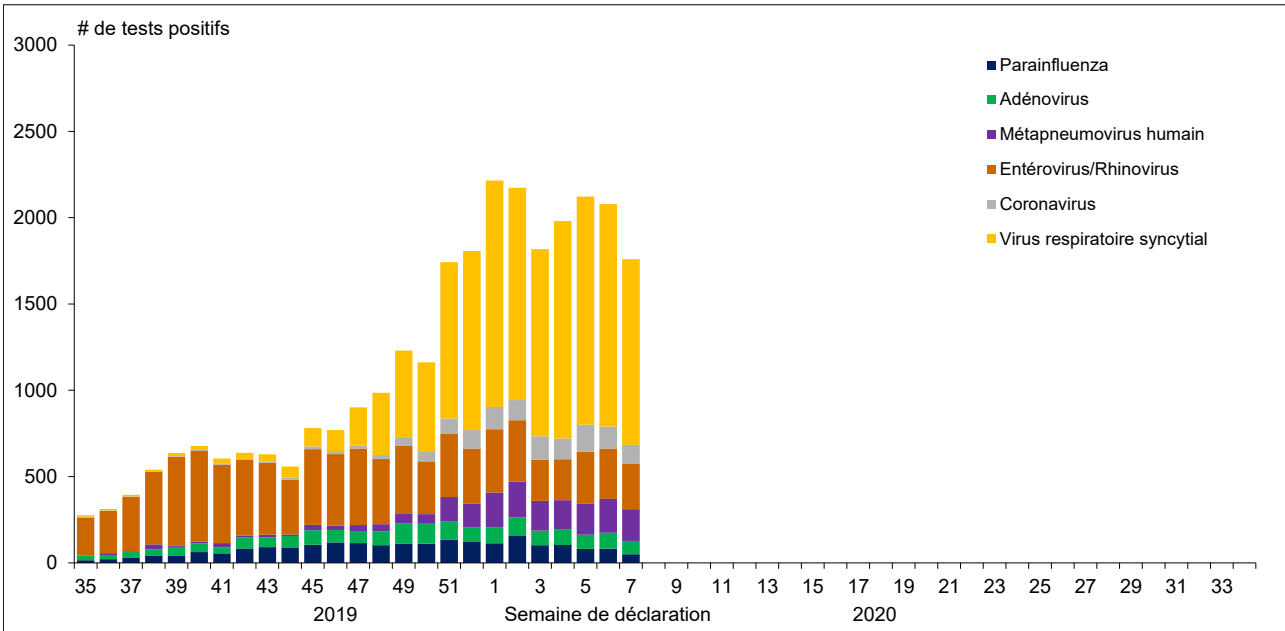


Figure 2 : Détection du virus grippal au Canada, spécimens positifs (%) par région et par semaine de déclaration

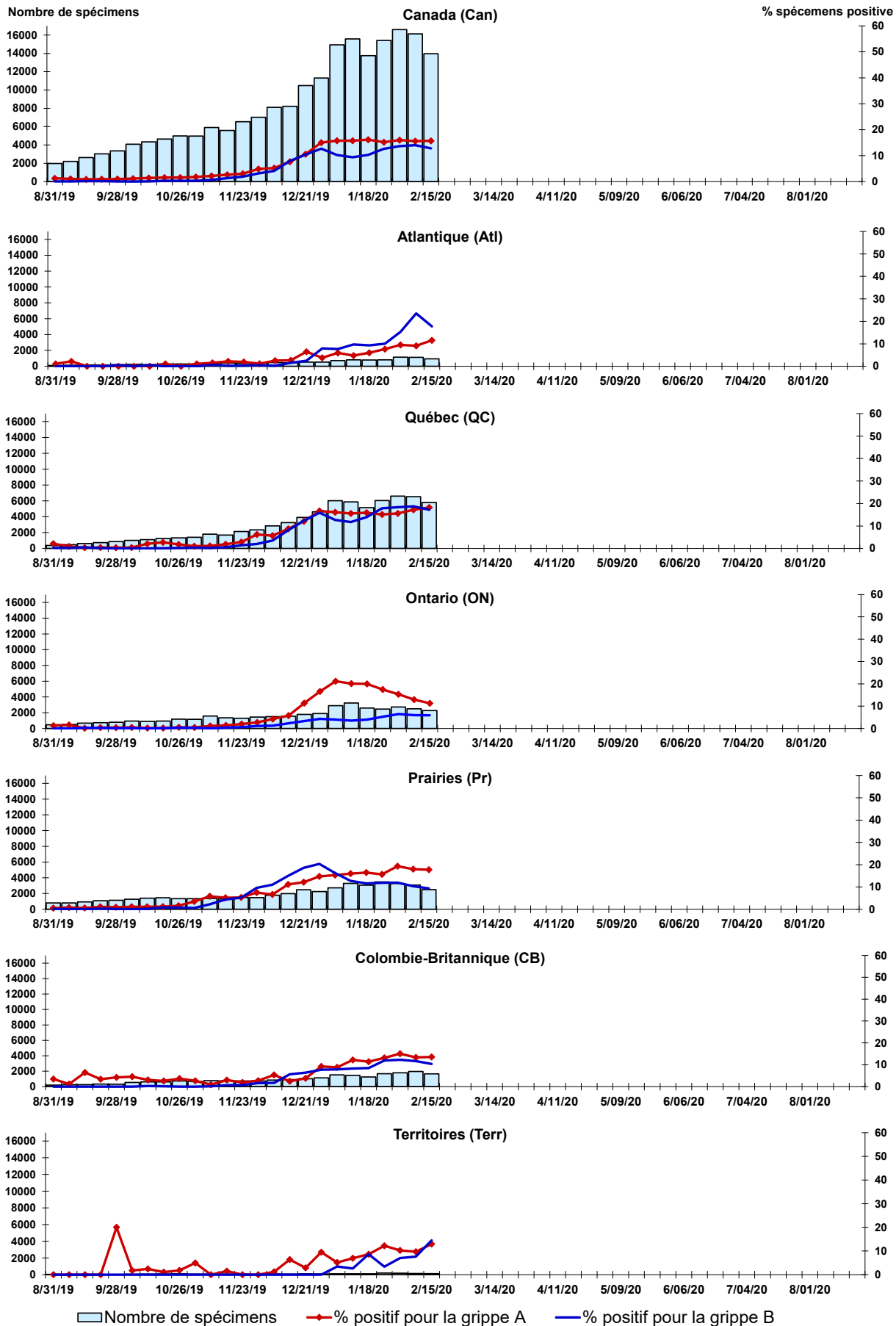


Figure 3 : Détection du virus respiratoire syncytial (VRS) au Canada, spécimens positifs (%) par région et par semaine de déclaration

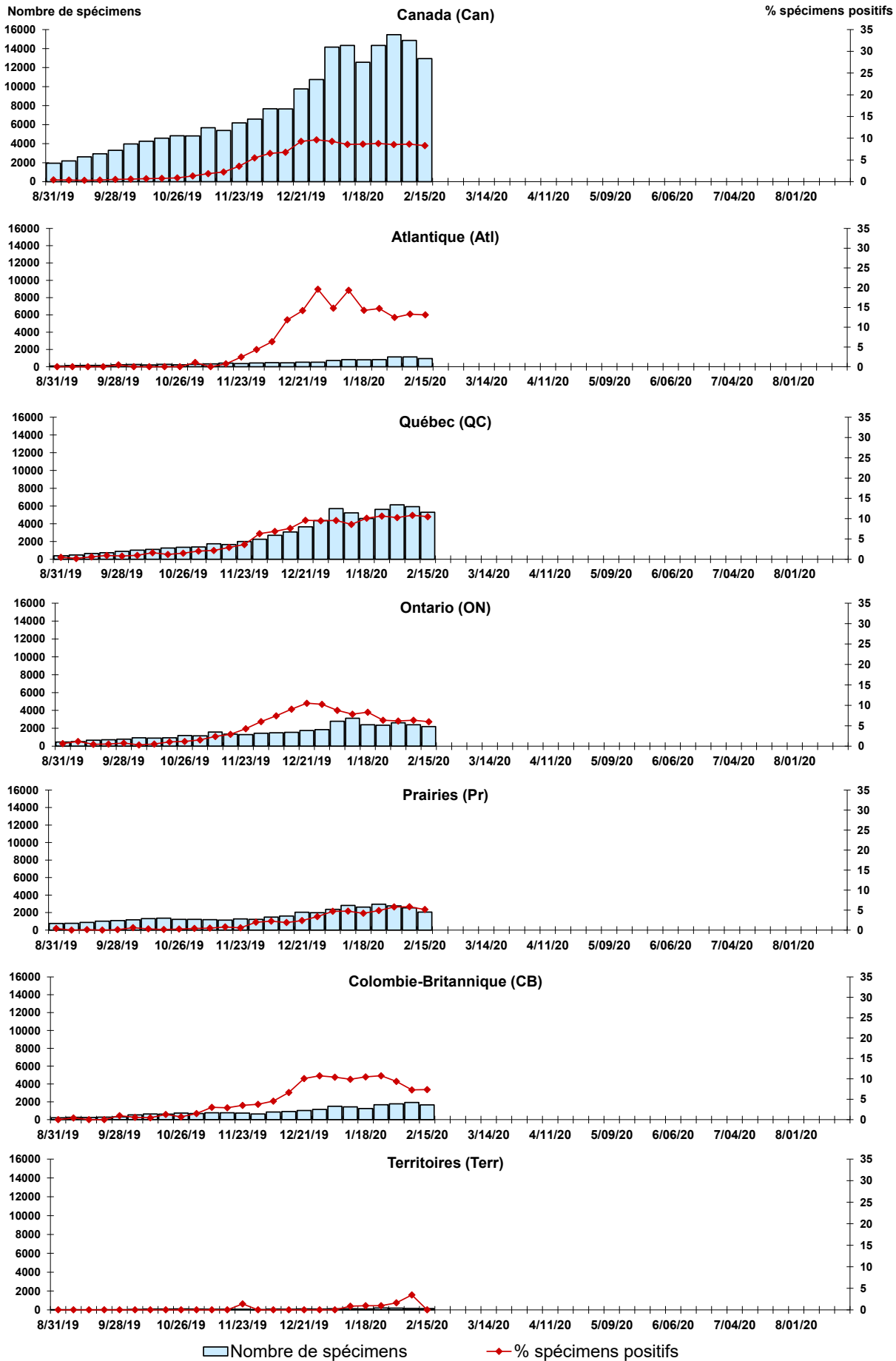


Figure 4 : Détection du virus parainfluenza (PIV) au Canada, spécimens positifs (%) par région et par semaine de déclaration

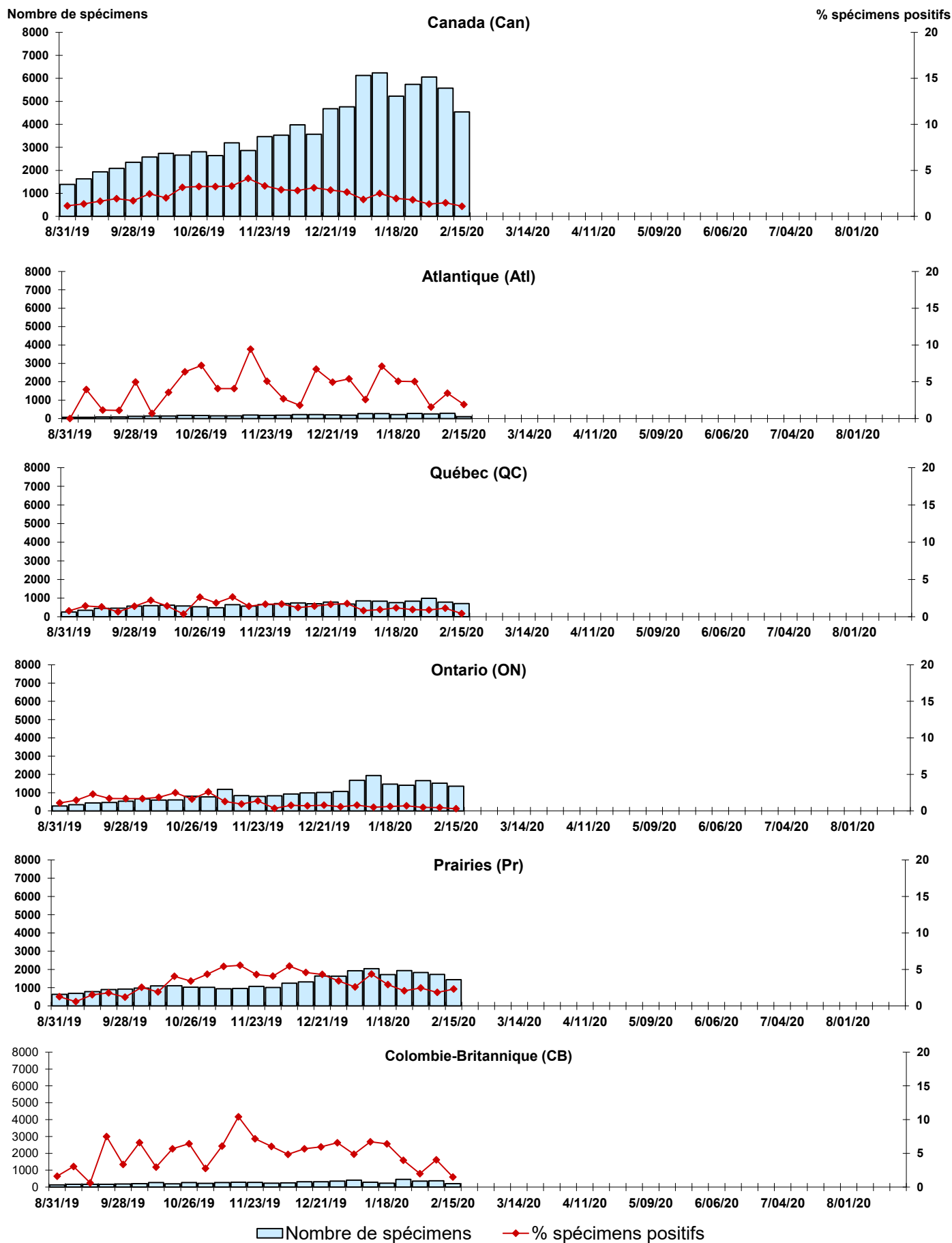


Figure 5 : Détection du virus adénovirus au Canada, spécimens positifs (%) par région et par semaine de déclaration

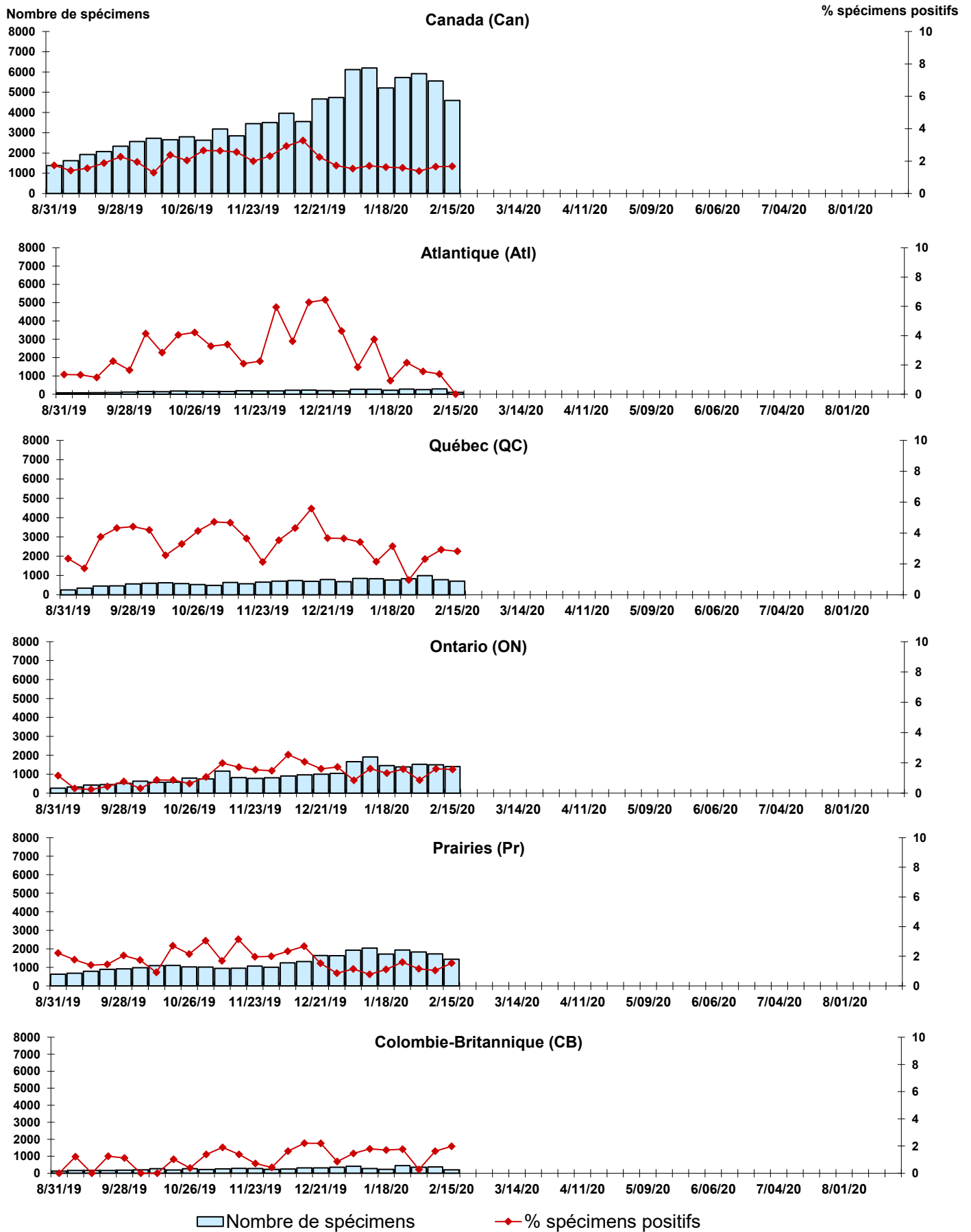


Figure 6 : Détection de métapneumovirus (MPVh) au Canada, spécimens positifs (%) par région et par semaine de déclaration

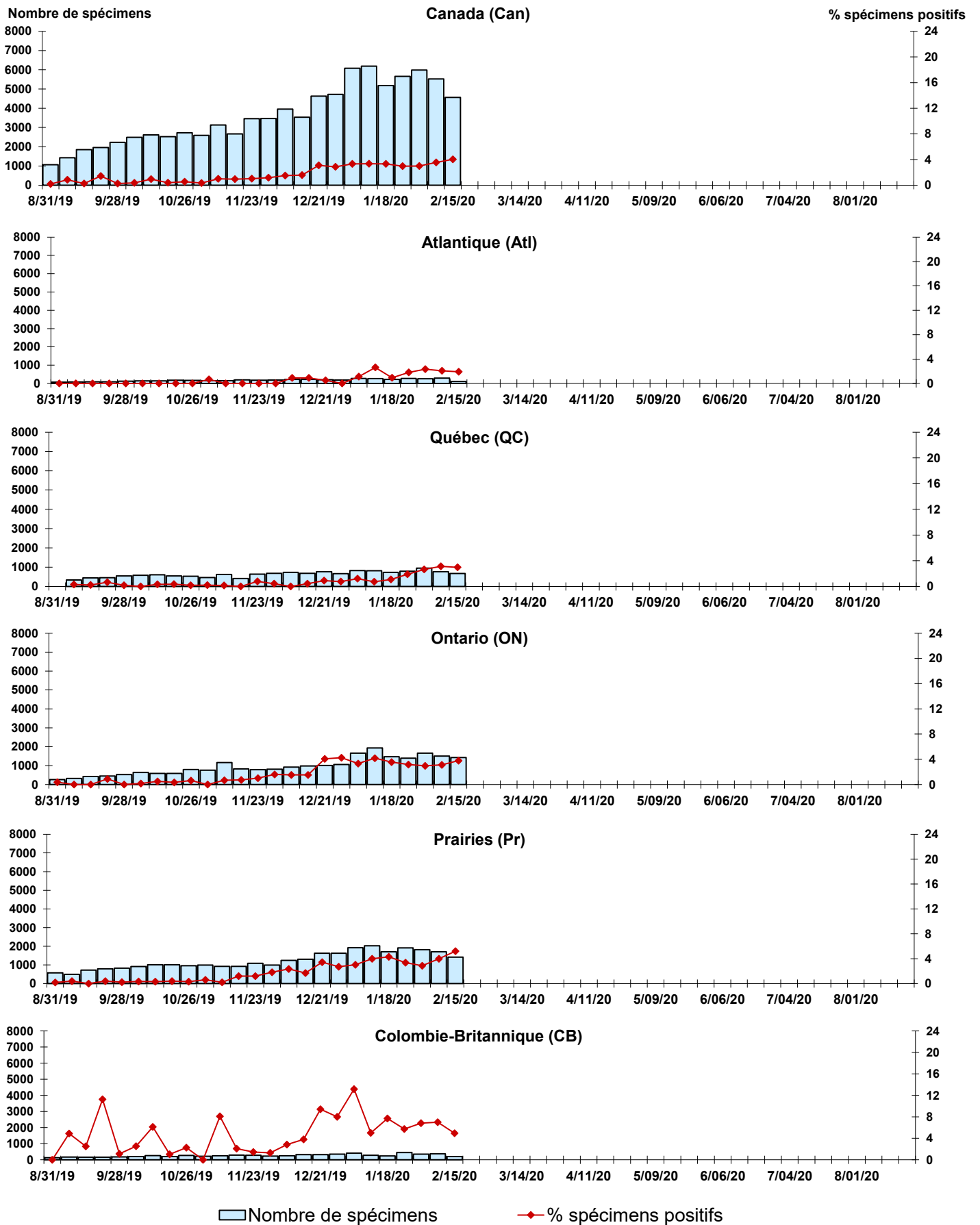


Figure 7 : Détection du virus entérovirus/rhinovirus (entéro/rhino) au Canada, spécimens positifs (%) par région et par semaine de déclaration

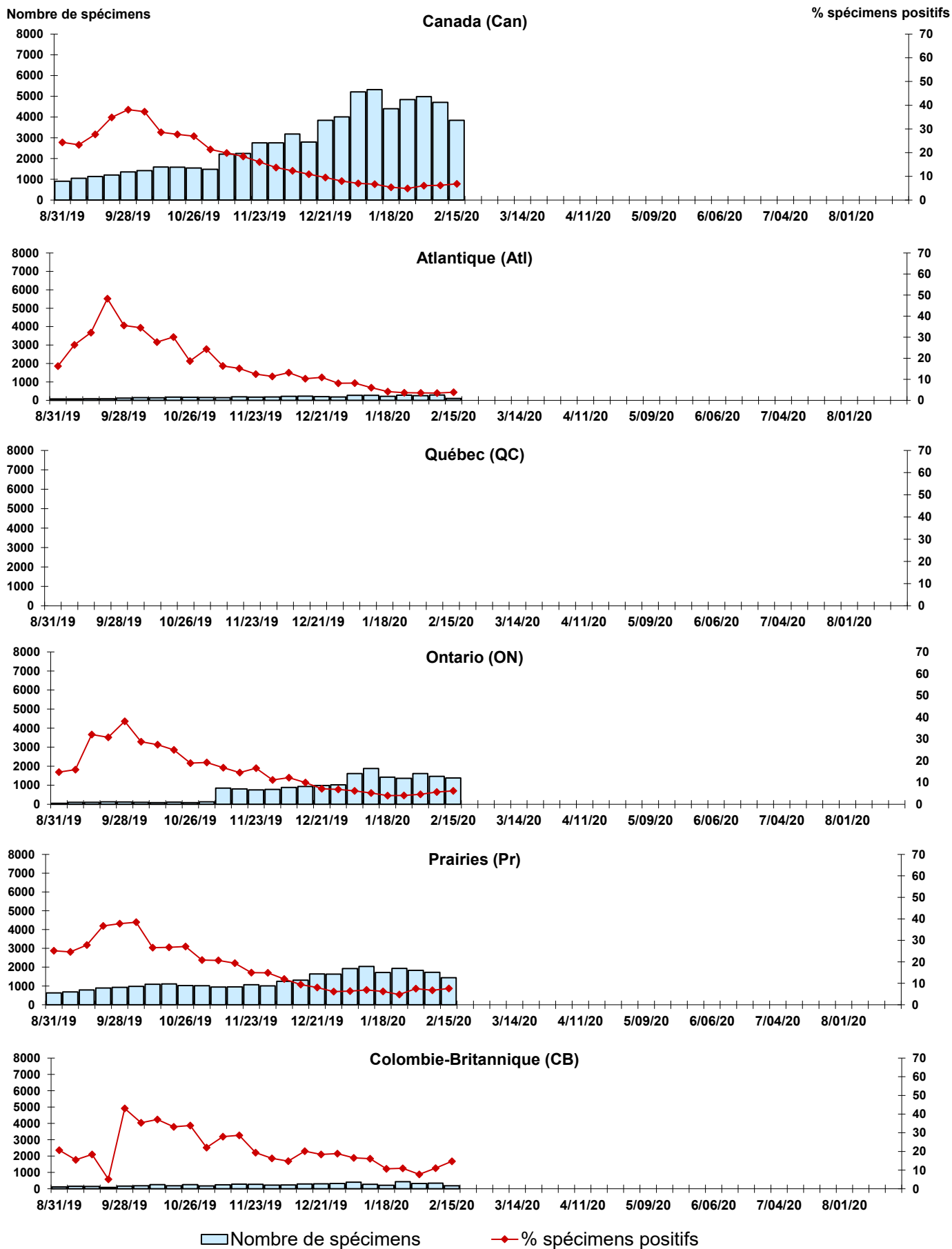
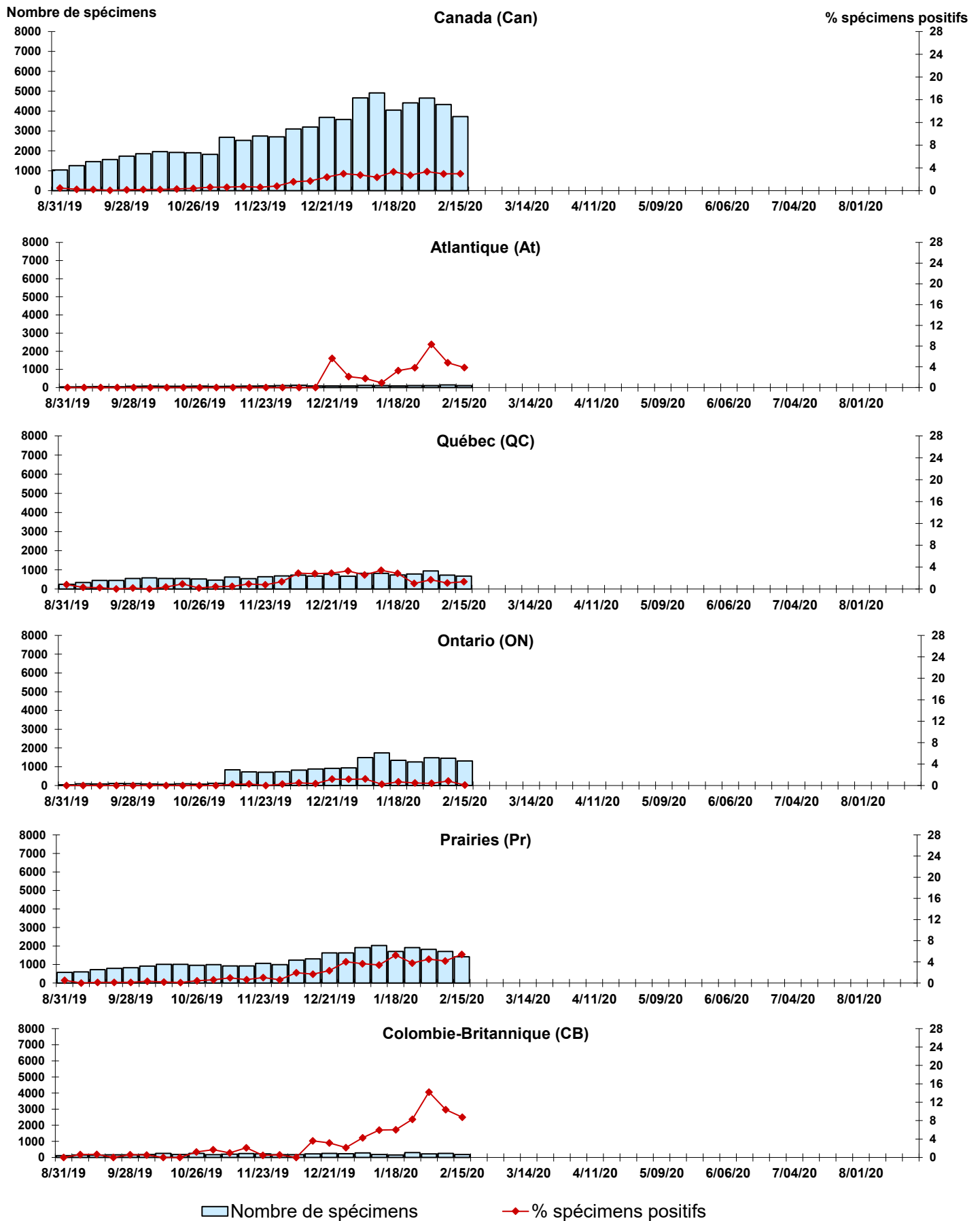


Figure 8 : Détection du virus coronavirus (coron) au Canada, spécimens positifs (%) par région et par semaine de déclaration



Abbreviations:

A(H1N1)pdm09: Virus de la grippe A(H1N1)pdm09

A(H3): Virus de la grippe A(H3N2)

A(non sous-typé): Virus de la grippe A (non sous-typé)

Adéno: Adénovirus

CHEO: Centre hospitalier pour enfants de l'est de l'Ontario

Coron: Coronavirus

Entéro: Entérovirus

HSC: Health Sciences Centre

MPVh: métapneumovirus humain

N.D.: non disponible

P.H.O.L.: Public Health Ontario Laboratory

PIV: virus parainfluenza

Rhino: Rhinovirus

UHN: University Health Network

VRS: virus respiratoire syncytial

Notes:

Les échantillons du Yukon (Yn), des Territoires du Nord-Ouest (T.N.-O.) et du Nunavut (Nt) sont envoyés à des laboratoires de référence dans d'autres provinces. Les résultats rapportés pour les territoires reflètent le nombre des spécimens identifiés comme provenant du Yn, T.N.-O. et Nt.

Certains délais quant à la soumission des rapports peuvent affecter les données de façon rétrospective. Par conséquent, en raison des retards des rapports, la somme des totaux hebdomadaires ne correspond pas au total cumulatif.