

Détection de virus des voies respiratoires au Canada ☐

Rapport de virus des voies respiratoires, semaine 08 - se terminant le 22 février 2020

Le programme de Surveillance et détection de virus des voies respiratoires recueille des données à partir de certains laboratoires au Canada sur le nombre de tests effectués et le nombre de tests qui s'avèrent positifs pour l'influenza et d'autres virus respiratoires. Les données sont présentées sur une base hebdomadaire toute l'année à la Centre de l'immunisation et des maladies respiratoires infectieuses (CIMRI), Agence de la santé publique du Canada. Ces données sont également résumées dans le rapport hebdomadaire Surveillance de l'influenza.

Tableau 1 : Détection/isolement de virus des voies respiratoires pour la semaine se terminant le 22 février 2020 (Code hebdomadaire 202008)

Laboratoire rapporteur	Grippe Test	A(H1N1)pdm09 Positive	A(H3) Positive	A(non sous-typé) Positive	Grippe A Positive Total	Grippe B Positive Total	VRS Test	VRS Positive	PIV Test	PIV 1 Positive	PIV 2 Positive	PIV 3 Positive	PIV 4 Positive	Autre PIV Positive	Adéno Test	Adéno Positive	MPVh Test	MPVh Positive	Entéro/Rhino Test	Entéro/Rhino Positive	Coron Test	Coron Positive
Terre-Neuve	215	0	3	8	11	42	215	29	215	8	0	1	0	0	215	2	215	11	215	2	N.A.	N.A.
Île-du-Prince-Édouard	70	0	0	14	14	12	70	15	2	0	0	0	0	0	2	0	2	0	2	0	2	0
Nouvelle-Écosse	181	0	0	9	9	27	188	42	4	0	0	0	0	0	16	0	16	1	16	1	16	0
Nouveau-Brunswick	717	0	0	118	118	183	717	96	101	2	0	0	1	0	101	3	101	1	101	14	101	10
Atlantique	1183	0	3	149	152	264	1190	182	322	10	0	1	1	0	334	5	334	13	334	17	119	10
Région Nord-Est	745	0	0	118	118	174	637	74	0	0	0	0	0	0	0	0	0	0	N.A.	N.A.	0	0
Québec-Chaudière-Appalaches	1015	0	0	234	234	175	1005	100	93	1	0	0	0	0	101	4	73	1	N.A.	N.A.	72	2
Centre-du-Québec	1156	0	0	211	211	170	756	92	0	0	0	0	0	0	0	0	0	0	N.A.	N.A.	0	0
Montréal-Laval	1583	0	0	276	276	99	1515	120	610	1	0	4	0	0	610	13	610	25	N.A.	N.A.	610	11
Ouest du Québec	687	0	0	161	161	47	639	70	0	0	0	0	0	0	0	0	0	0	N.A.	N.A.	0	0
Montérégie	407	0	0	68	68	33	407	30	0	0	0	0	0	0	0	0	0	0	N.A.	N.A.	0	0
Province de Québec	5593	0	0	1068	1068	698	4959	486	703	2	0	4	0	0	711	17	683	26	N.A.	N.A.	682	13
P.H.O.L. - Ottawa	55	11	1	0	12	5	55	3	55	0	0	0	0	0	55	1	55	0	55	1	55	0
CHEO - Ottawa	325	0	0	38	38	25	325	26	15	2	0	0	0	0	15	0	15	1	15	1	15	1
P.H.O.L. - Kingston	23	3	1	0	4	0	23	4	23	0	0	0	0	0	23	1	23	1	23	1	23	0
UHN / Mount Sinai Hospital	288	0	0	8	8	10	288	9	5	0	0	0	0	0	0	0	5	0	0	0	N.A.	N.A.
P.H.O.L. - Toronto	532	29	7	0	36	26	527	13	527	0	0	0	0	0	527	5	520	27	527	35	520	0
Sick Kids Hospital - Toronto	115	4	0	5	9	22	55	6	55	1	0	0	0	0	55	2	55	1	55	8	55	4
Sunnybrook & Women's College HSC	59	0	0	3	3	2	59	2	59	0	0	2	0	0	0	0	0	0	0	0	0	0
P.H.O.L. - Sault Ste. Marie	13	0	0	0	0	0	13	2	13	0	0	0	0	0	13	1	13	1	13	1	13	0
P.H.O.L. - Timmins	20	4	2	0	6	4	20	2	20	0	0	0	0	0	20	0	20	0	20	0	20	0
St. Joseph's - London	143	0	0	10	10	11	143	8	40	0	0	0	0	0	40	0	40	5	22	3	22	2
P.H.O.L. - London	171	27	13	0	40	15	168	7	168	0	0	0	0	0	168	2	168	6	168	9	168	0
P.H.O.L. - Orillia	35	9	0	0	9	0	35	4	35	0	0	0	0	0	35	0	34	3	35	1	34	0
P.H.O.L. - Thunder Bay	24	5	0	2	7	3	24	1	24	0	0	0	0	0	24	0	24	1	24	0	24	0
P.H.O.L. - Sudbury	18	2	0	0	2	1	18	2	18	0	0	0	0	0	18	0	17	0	18	0	17	0
P.H.O.L. - Hamilton	133	8	1	0	9	11	131	2	131	0	0	0	0	0	131	5	131	5	131	15	131	0
P.H.O.L. - Peterborough	28	0	1	0	1	2	28	2	28	0	0	0	0	0	28	0	28	3	28	2	28	0
St. Joseph's - Hamilton	589	0	0	58	58	77	589	25	589	2	0	2	0	0	589	10	589	19	589	50	0	0
Province de l'Ontario	2571	102	26	124	252	214	2501	118	1805	5	0	4	0	0	1741	27	1737	73	1723	127	1125	7
Manitoba	201	7	6	104	117	28	483	36	72	0	0	0	1	0	72	2	68	2	72	3	68	13
Regina	0	0	0	0	0	0	0	0	0	0	0	0	0	0	0	0	0	0	0	0	0	0
Saskatoon	0	0	0	0	0	0	0	0	0	0	0	0	0	0	0	0	0	0	0	0	0	0
Saskatchewan	0	0	0	0	0	0	0	0	0	0	0	0	0	0	0	0	0	0	0	0	0	0
Alberta	1151	105	29	83	217	93	880	0	880	5	3	1	3	0	880	16	880	49	880	82	880	55
Prairies	1352	112	35	187	334	121	1363	36	952	5	3	1	4	0	952	18	948	51	952	85	948	68
Province de la Colombie-Britannique	1512	20	0	138	255	140	1498	103	184	2	2	5	0	0	184	9	184	19	175	27	175	23
Yukon	80	0	0	6	6	0	80	0	N.A.	N.A.	N.A.	N.A.	N.A.	N.A.	N.A.	N.A.	N.A.	N.A.	N.A.	N.A.	N.A.	N.A.
Territoires du Nord-Ouest	59	7	2	0	9	23	58	0	58	0	0	0	3	0	58	0	58	4	58	3	58	0
Nunavut	27	0	1	3	4	6	27	3	27	1	0	0	0	0	27	1	27	0	27	2	6	0
Territoires	166	7	3	9	19	29	165	3	85	1	0	0	3	0	85	1	85	4	85	5	64	0
CANADA	12377	241	67	1675	2080	1466	11676	928	4051	25	5	15	8	0	4007	77	3971	186	3269	261	3113	121

Les échantillons du Yukon (Yn), des Territoires du Nord-Ouest (T.N.-O.) et du Nunavut (Nt) sont envoyés à des laboratoires de référence dans d'autres provinces. Les résultats soumis reflètent les données des spécimens des provinces et territoires suivants : Yn, T.N.-O. et Nt. ☐

Les résultats de la Colombie-Britannique comprennent des spécimens provenant des sites suivants: BC Children's and Women's Hospital, Children's and Women's Hospital Laboratory, Fraser Health Medical Microbiology Laboratory, Island Health, Providence Health Care, Powell River Hospital, St. Paul's Hospital, Vancouver General Hospital, Victoria General Hospital, Victoria Coastal Health, BCCDC Public Health Laboratory, Interior Health Authority sites et Northern Health Authority sites.

Certains délais quant à la soumission des rapports peuvent affecter les données de façon rétrospective.

Pour la Colombie-Britannique, seuls les chiffres des échantillons de grippe A sous-typés sont inclus dans le nombre hebdomadaire de détections de la grippe ainsi, la somme des résultats positifs pour A (H1N1) pdm09, A (H3) et A (UnS) peut ne pas correspondre à la somme des résultats positifs pour la grippe A totale.

Tableau 2 : Détection/isolement de virus des voies respiratoires pour la période du 25 août 2019 - 22 février 2020 (Code hebdomadaire 201935-202008)

Laboratoire rapporteur	Grippe Test	A(H1N1)pdm09 Positive	A(H3) Positive	A(non sous-typé) Positive	Grippe A Positive Total	Grippe B Positive Total	VRS Test	VRS Positive	PIV Test	PIV 1 Positive	PIV 2 Positive	PIV 3 Positive	PIV 4 Positive	Autre PIV Positive	Adéno Test	Adéno Positive	MPVh Test	MPVh Positive	Entéro/Rhino Test	Entéro/Rhino Positive	Coron Test	Coron Positive
Terre-Neuve	2720	4	31	44	79	179	2720	219	2720	118	1	4	0	0	2720	79	2720	39	2720	290	N.A.	N.A.
Ile-du-Prince-Édouard	771	0	0	76	76	60	771	70	38	1	0	0	1	0	38	0	36	0	38	16	38	0
Nouvelle-Écosse	2241	2	1	74	77	123	2302	283	422	13	1	2	5	0	439	8	439	9	439	73	449	7
Nouveau-Brunswick	7591	36	22	492	550	900	7532	846	1785	48	3	0	12	0	1785	53	1785	6	1785	264	1785	40
Atlantique	13323	42	54	686	782	1262	13325	1418	4965	180	5	6	18	0	4982	140	4980	54	4982	643	2272	47
Région Nord-Est	5878	0	0	601	601	1095	5038	335	0	0	0	0	0	0	0	0	0	0	N.A.	N.A.	0	0
Québec-Chaudière-Appalaches	11001	0	0	1358	1358	1561	11176	1109	2304	28	4	3	12	0	2351	78	1874	12	N.A.	N.A.	1823	28
Centre-du-Québec	14704	0	0	2274	2274	2202	11890	1085	0	0	0	0	0	0	0	0	0	0	N.A.	N.A.	0	0
Montréal-Laval	30606	0	0	3338	3338	2286	29655	1997	14535	139	4	19	13	0	14535	478	14072	158	N.A.	N.A.	14382	217
Ouest du Québec	9914	0	0	1439	1439	1198	9291	885	0	0	0	0	0	0	0	0	0	0	N.A.	N.A.	0	0
Montérégie	7216	0	0	938	938	712	7121	557	0	0	0	0	0	0	0	0	0	0	N.A.	N.A.	0	0
Province de Québec	79319	0	0	9948	9948	9054	74171	5968	16839	167	8	22	25	0	16886	556	15946	170	N.A.	N.A.	16205	245
P.H.O.L. - Ottawa	993	86	54	2	142	61	984	59	959	2	0	0	0	0	959	12	948	23	803	56	791	0
CHEO - Ottawa	5810	1	0	534	535	293	5810	566	671	10	0	4	10	5	671	14	671	12	674	139	662	19
P.H.O.L. - Kingston	637	39	18	2	59	14	622	43	618	1	0	0	0	0	618	16	610	26	449	42	437	0
UHN / Mount Sinai Hospital	8246	9	0	603	612	153	8246	288	441	7	2	10	2	0	0	0	439	10	0	0	N.A.	N.A.
P.H.O.L. - Toronto	10625	1207	121	31	1359	227	10194	325	10115	34	0	3	0	0	10115	104	9937	215	7571	431	7373	0
Sick Kids Hospital - Toronto	1969	102	11	99	212	155	1559	203	1559	26	6	6	27	0	1559	41	1559	34	1559	313	1559	69
Sunnybrook & Women's College HSC	1236	0	0	115	115	20	1236	42	1236	8	0	7	0	0	977	5	1096	12	1096	33	120	0
P.H.O.L. - Sault Ste. Marie	307	12	0	0	12	6	307	13	307	1	0	0	0	0	307	4	305	9	256	13	254	0
P.H.O.L. - Timmins	240	57	3	2	62	10	210	9	212	0	0	0	0	0	212	0	211	10	184	2	181	0
St. Joseph's - London	2726	0	0	215	215	77	2726	284	939	18	4	2	13	0	939	18	939	25	512	89	491	10
P.H.O.L. - London	2927	244	94	3	341	104	2899	192	2884	8	0	0	0	0	2884	35	2855	83	2428	216	2387	0
P.H.O.L. - Orillia	1060	77	27	2	106	28	1060	72	1057	4	0	0	0	0	1057	6	1055	25	866	62	862	0
P.H.O.L. - Thunder Bay	400	53	5	7	65	39	398	12	398	0	0	1	0	0	398	8	389	15	350	28	340	0
P.H.O.L. - Sudbury	458	24	12	4	40	14	453	31	453	0	0	1	0	0	453	9	443	9	381	17	370	0
P.H.O.L. - Hamilton	3010	248	34	6	288	94	2914	130	2895	10	1	0	0	0	2895	58	2877	67	2300	221	2278	0
P.H.O.L. - Peterborough	758	49	4	0	53	6	755	25	754	3	0	0	0	0	753	6	750	27	499	44	493	0
St. Joseph's - Hamilton	9227	0	0	1409	1409	540	9227	1053	9227	108	5	9	0	0	9227	189	9227	162	9227	681	0	0
Province de l'Ontario	50629	2208	383	3034	5625	1841	49600	3347	34725	240	18	43	52	5	34024	525	34311	764	29155	2387	18598	98
Manitoba	9782	129	102	830	1061	811	9742	713	3010	40	6	4	8	0	3010	51	2026	37	3010	435	2026	43
Regina	6410	3	1	785	789	435	6410	304	3284	124	9	4	17	0	3284	58	3207	67	3284	650	3284	71
Saskatoon	4455	0	0	318	318	235	4455	182	4519	98	12	6	7	0	4519	66	4522	27	4519	530	4519	45
Saskatchewan	10865	3	1	1103	1107	670	10865	486	7803	222	21	10	24	0	7803	124	7729	94	7803	1180	7803	116
Alberta	27905	990	1162	1104	3256	2972	21738	0	21738	434	47	36	168	0	21738	361	21738	615	21738	3167	21738	645
Prairies	48552	1122	1265	3037	5424	4453	42345	1199	32551	696	74	50	200	0	32551	536	31493	746	32551	4782	31567	804
Province de la Colombie-Britannique	24311	220	235	747	2119	1555	23986	1592	6762	177	51	33	43	36	6759	88	6733	363	6268	1257	5302	194
Yukon	1316	4	8	30	42	8	1316	3	N.A.	N.A.	N.A.	N.A.	N.A.	N.A.	N.A.	N.A.	N.A.	N.A.	N.A.	N.A.	N.A.	N.A.
Territoires du Nord-Ouest	671	57	10	1	68	74	660	0	660	12	0	3	12	0	660	16	660	51	660	115	660	45
Nunavut	335	3	3	36	42	19	332	13	332	16	3	1	4	0	332	14	332	2	332	80	76	5
Territoires	2322	64	21	67	152	101	2308	16	992	28	3	4	16	0	992	30	992	53	992	195	736	50
CANADA	218456	3656	1958	17519	24050	18266	205735	13540	96834	1488	159	158	354	41	96194	1875	94455	2150	73948	9264	74680	1438

Les échantillons du Yukon (Yn), des Territoires du Nord-Ouest (T.N.-O.) et du Nunavut (Nt) sont envoyés à des laboratoires de référence dans d'autres provinces. Les résultats soumis reflètent les données des spécimens des provinces et territoires suivants : Yn, T.N.-O. et Nt. □

Certains délais quant à la soumission des rapports peuvent affecter les données de façon rétrospective. Par conséquent, en raison des retards des rapports, la somme des totaux hebdomadaires ne correspond pas au total cumulatif.

Les résultats de la Colombie-Britannique comprennent des spécimens provenant des sites suivants: BC Children's and Women's Hospital, Children's and Women's Hospital Laboratory, Fraser Health Medical Microbiology Laboratory, Island Health, Providence Health Care, Powell River Hospital, St. Paul's Hospital, Vancouver General Hospital, Victoria General Hospital, Victoria Coastal Health, BCCDC Public Health Laboratory, Interior Health Authority sites et Northern Health Authority sites.

Pour la Colombie-Britannique, seuls les chiffres des échantillons de grippe A sous-typés sont inclus dans le nombre hebdomadaire de détections de la grippe ainsi, la somme des résultats positifs pour A (H1N1) pdm09, A (H3) et A (UnS) peut ne pas correspondre à la somme des résultats positifs pour la grippe A totale.

Figure 1 : Nombre de tests de laboratoire positifs pour les autres virus respiratoires, par semaine de surveillance, Canada, 2019-2020

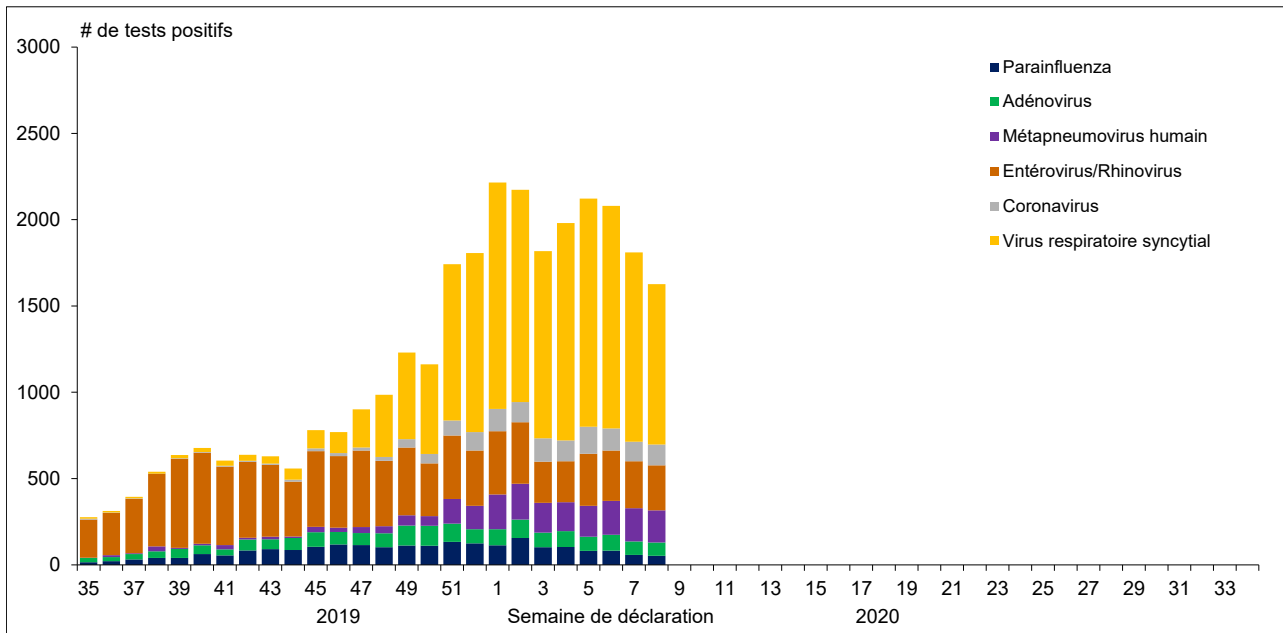


Figure 2 : Détection du virus grippal au Canada, spécimens positifs (%) par région et par semaine de déclaration

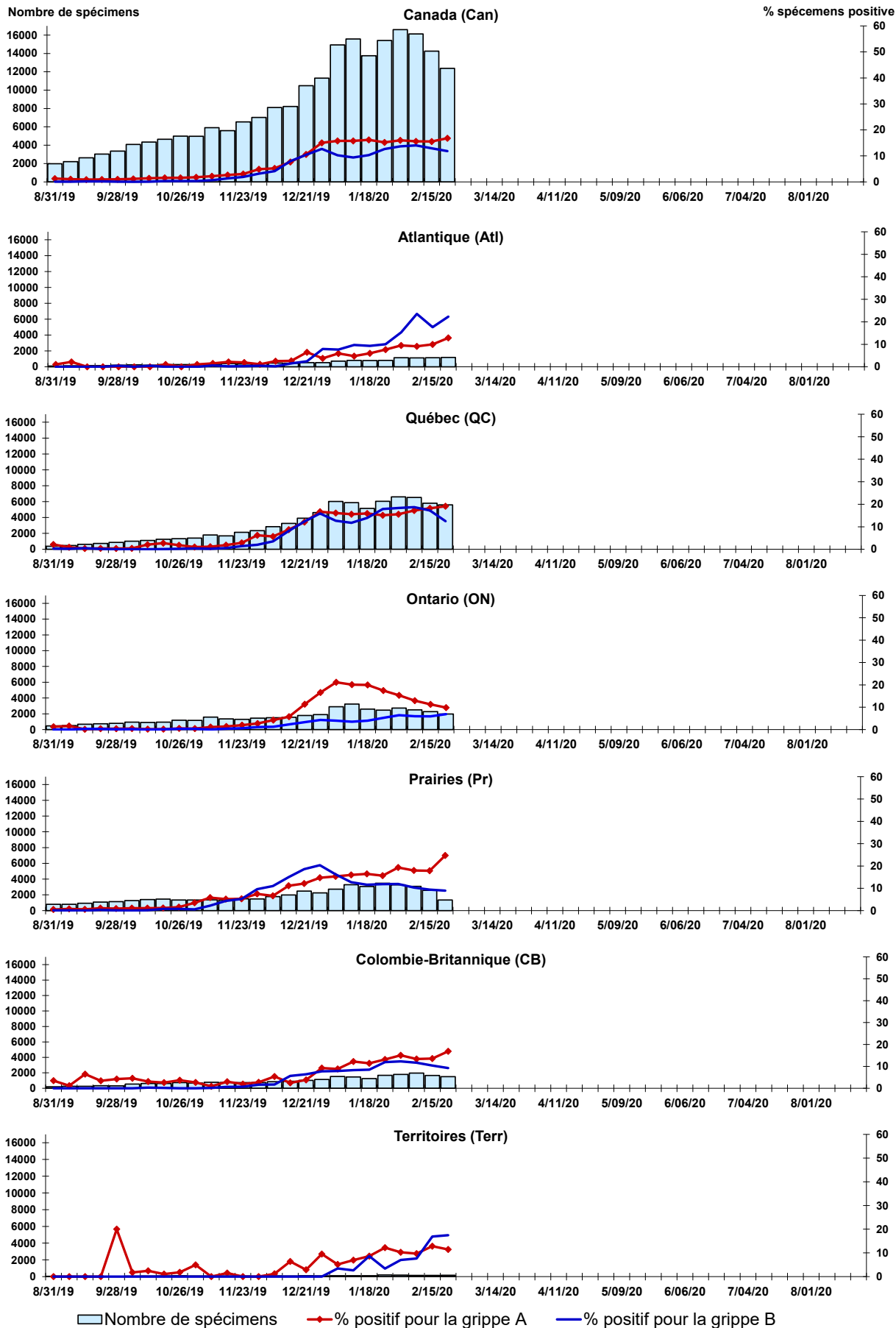


Figure 3 : Détection du virus respiratoire syncytial (VRS) au Canada, spécimens positifs (%) par région et par semaine de déclaration

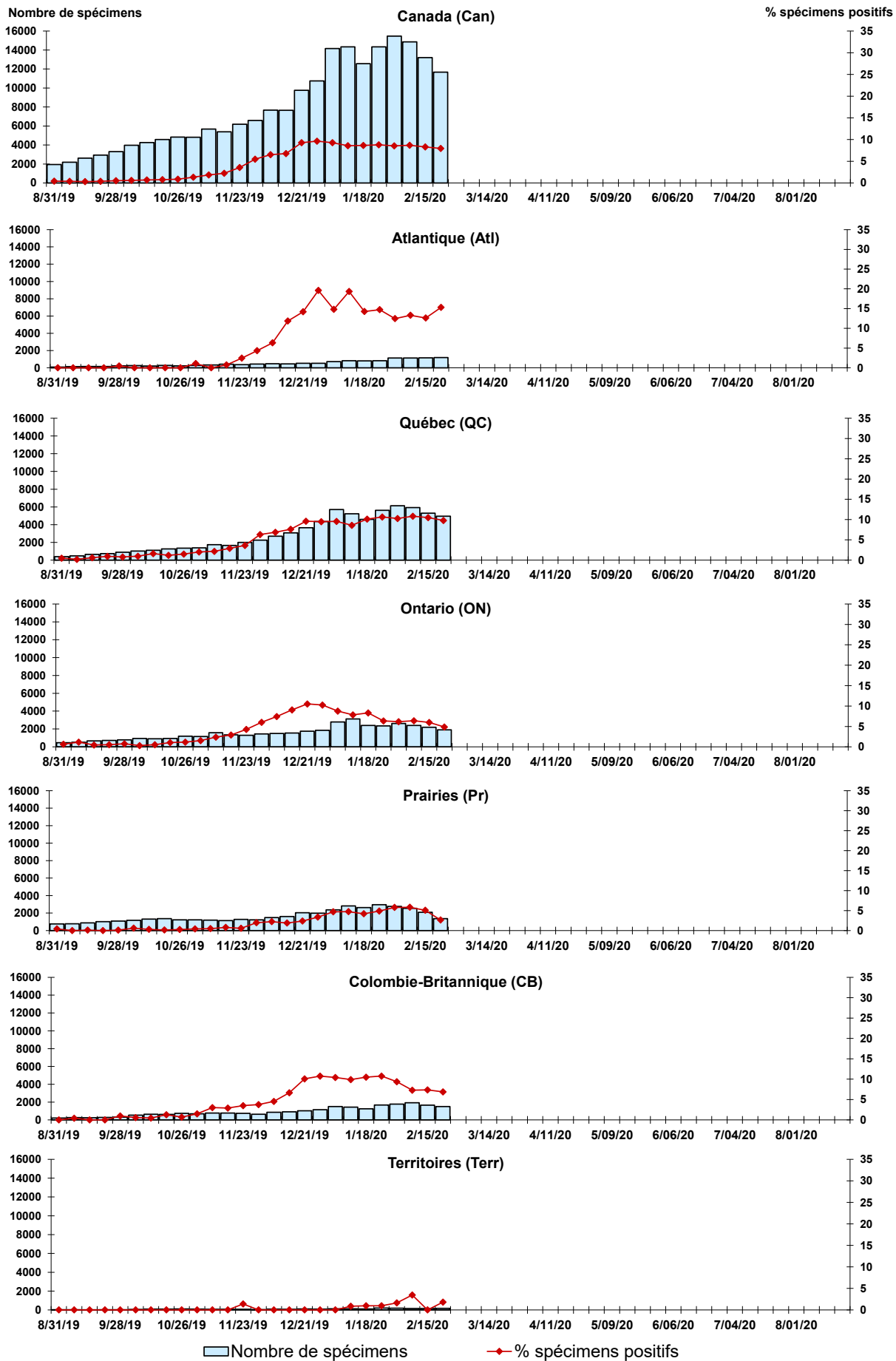


Figure 4 : Détection du virus parainfluenza (PIV) au Canada, spécimens positifs (%) par région et par semaine de déclaration

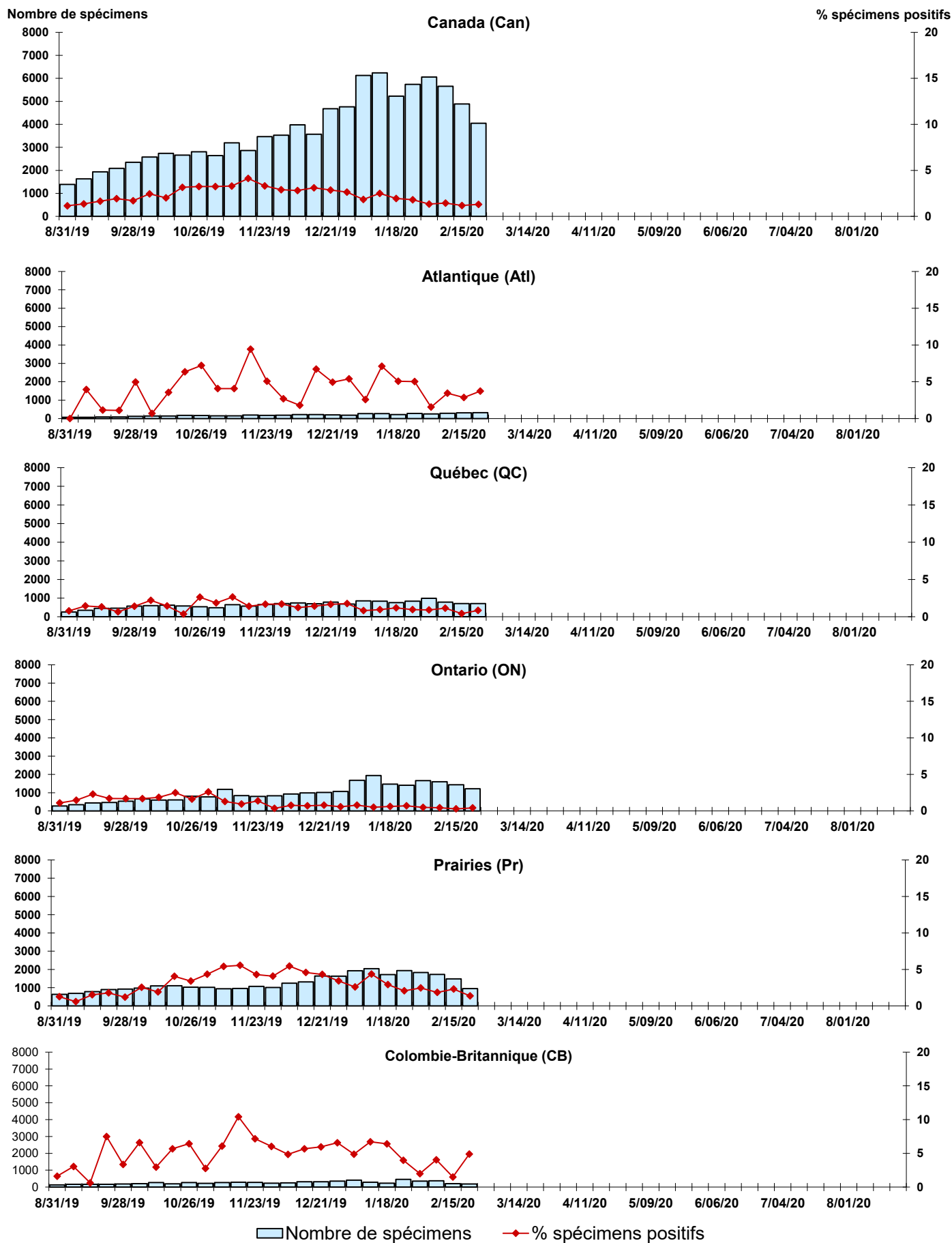


Figure 5 : Détection du virus adénovirus au Canada, spécimens positifs (%) par région et par semaine de déclaration

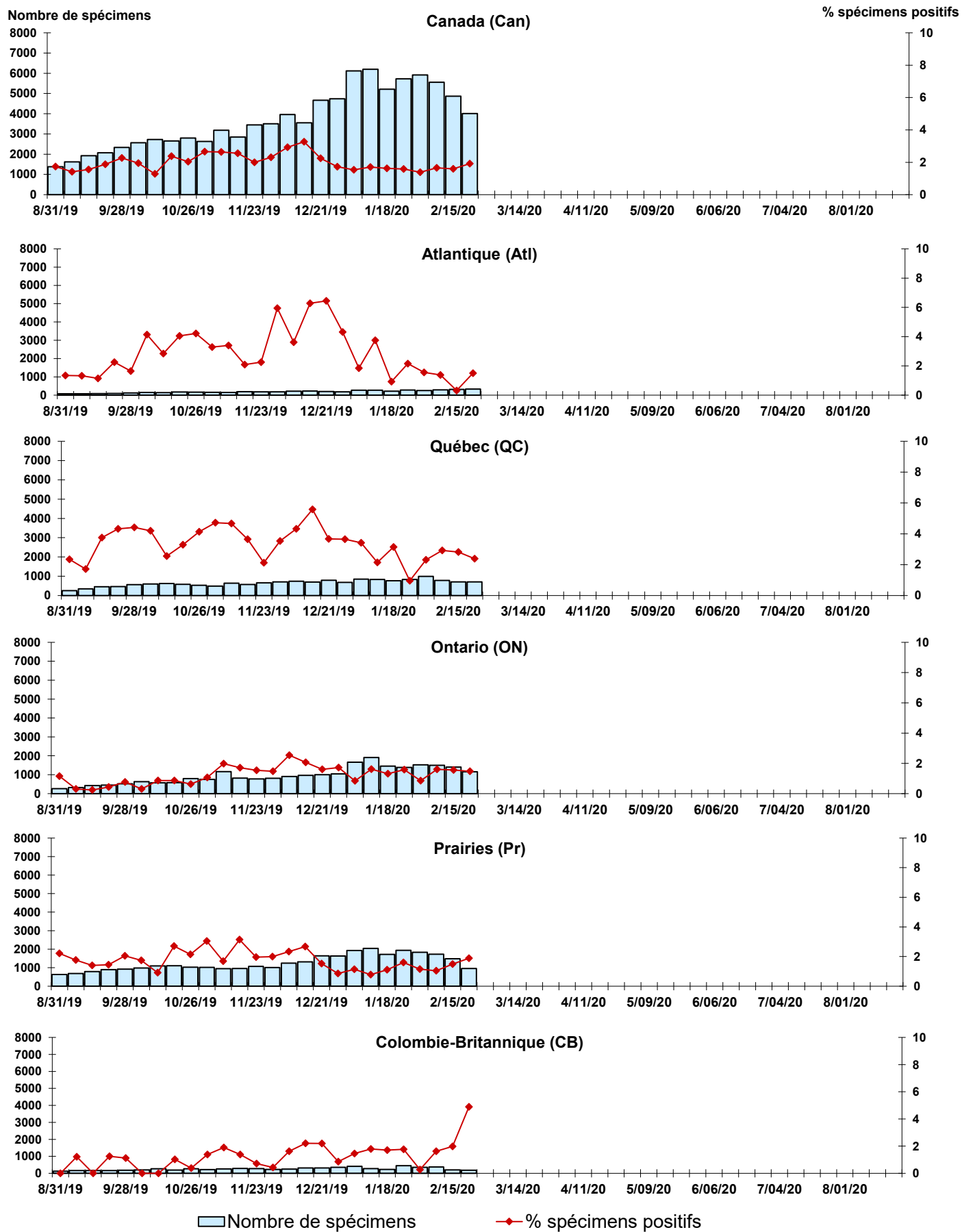


Figure 6 : Détection de métapneumovirus (MPVh) au Canada, spécimens positifs (%) par région et par semaine de déclaration

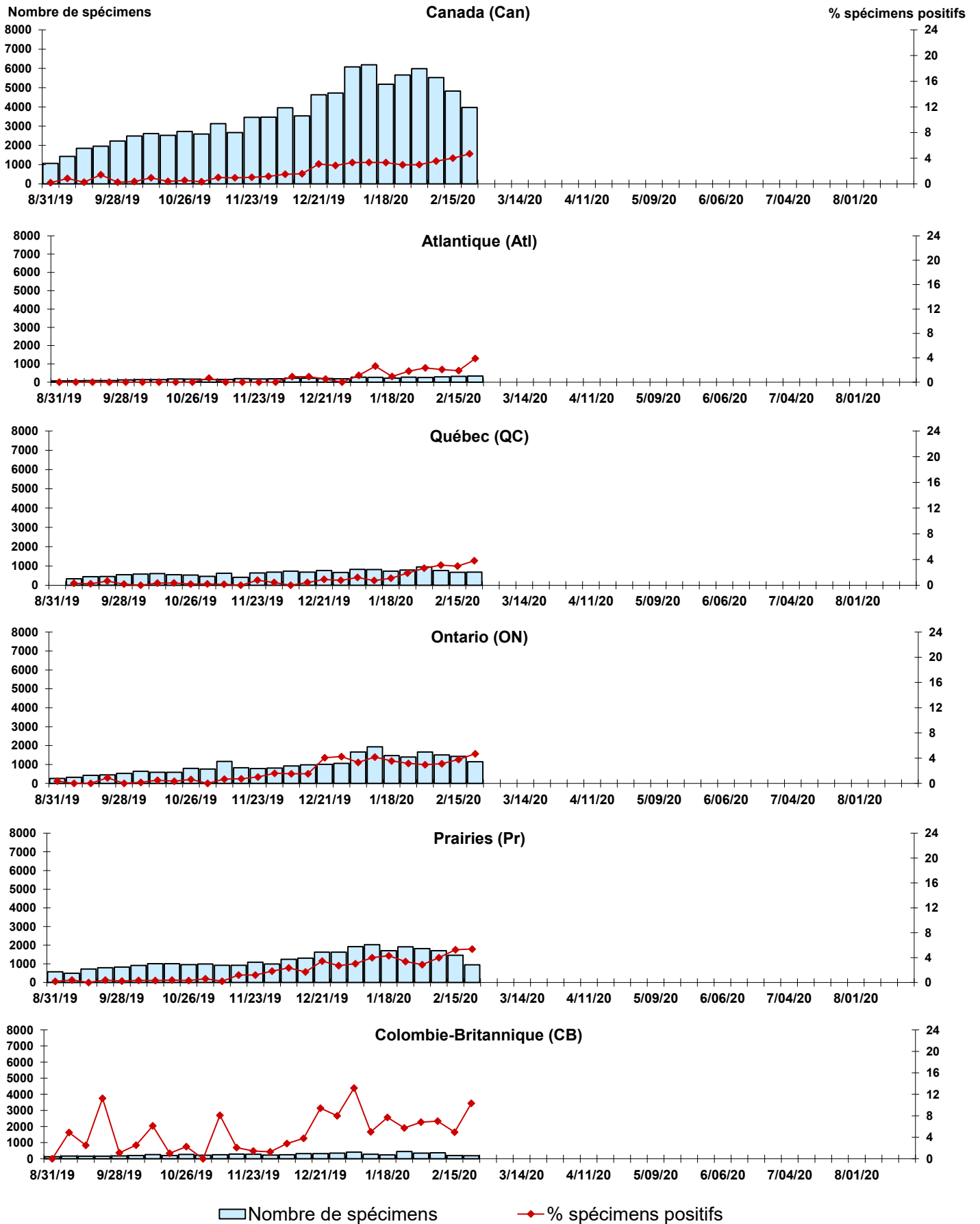


Figure 7 : Détection du virus entérovirus/rhinovirus (entéro/rhino) au Canada, spécimens positifs (%) par région et par semaine de déclaration

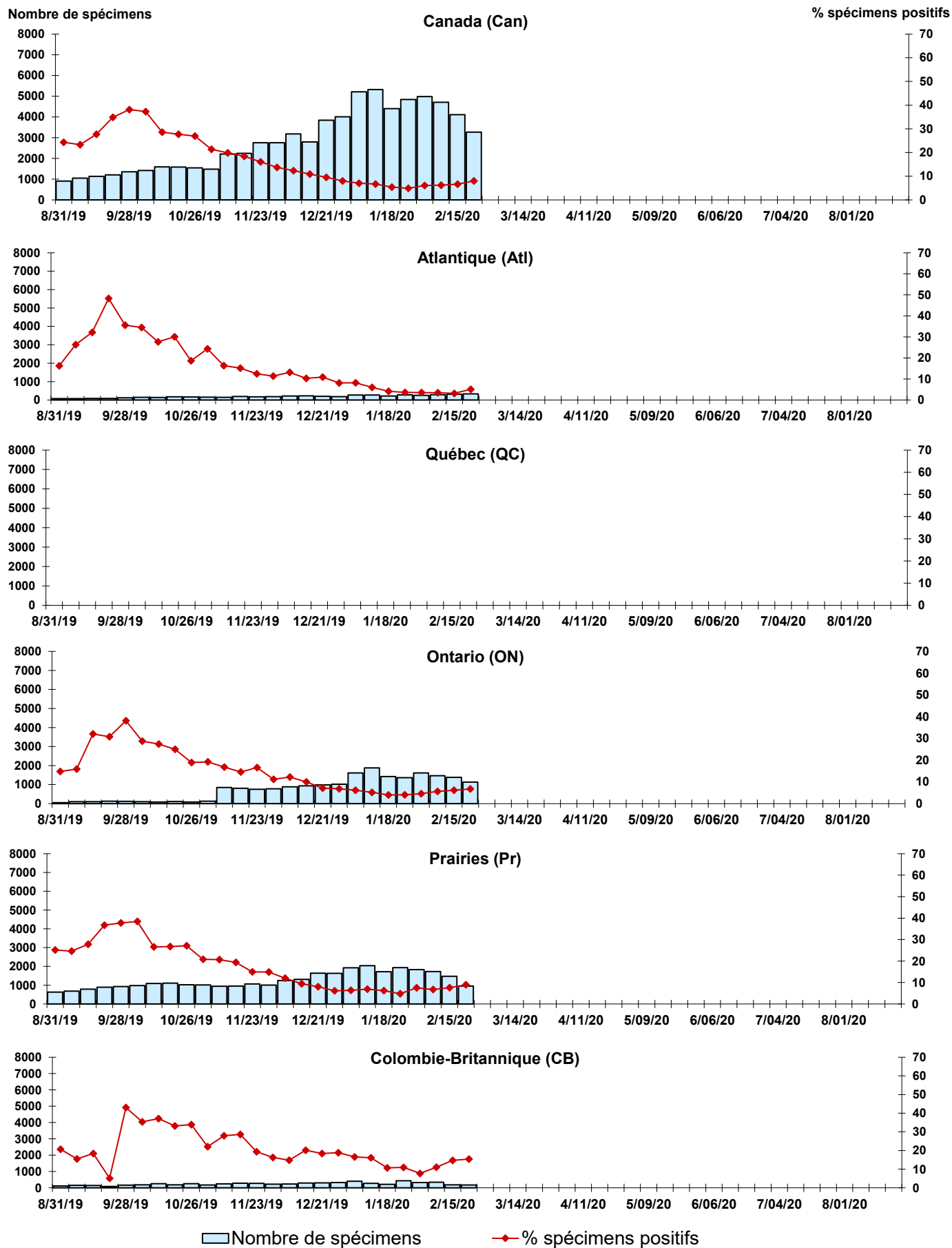
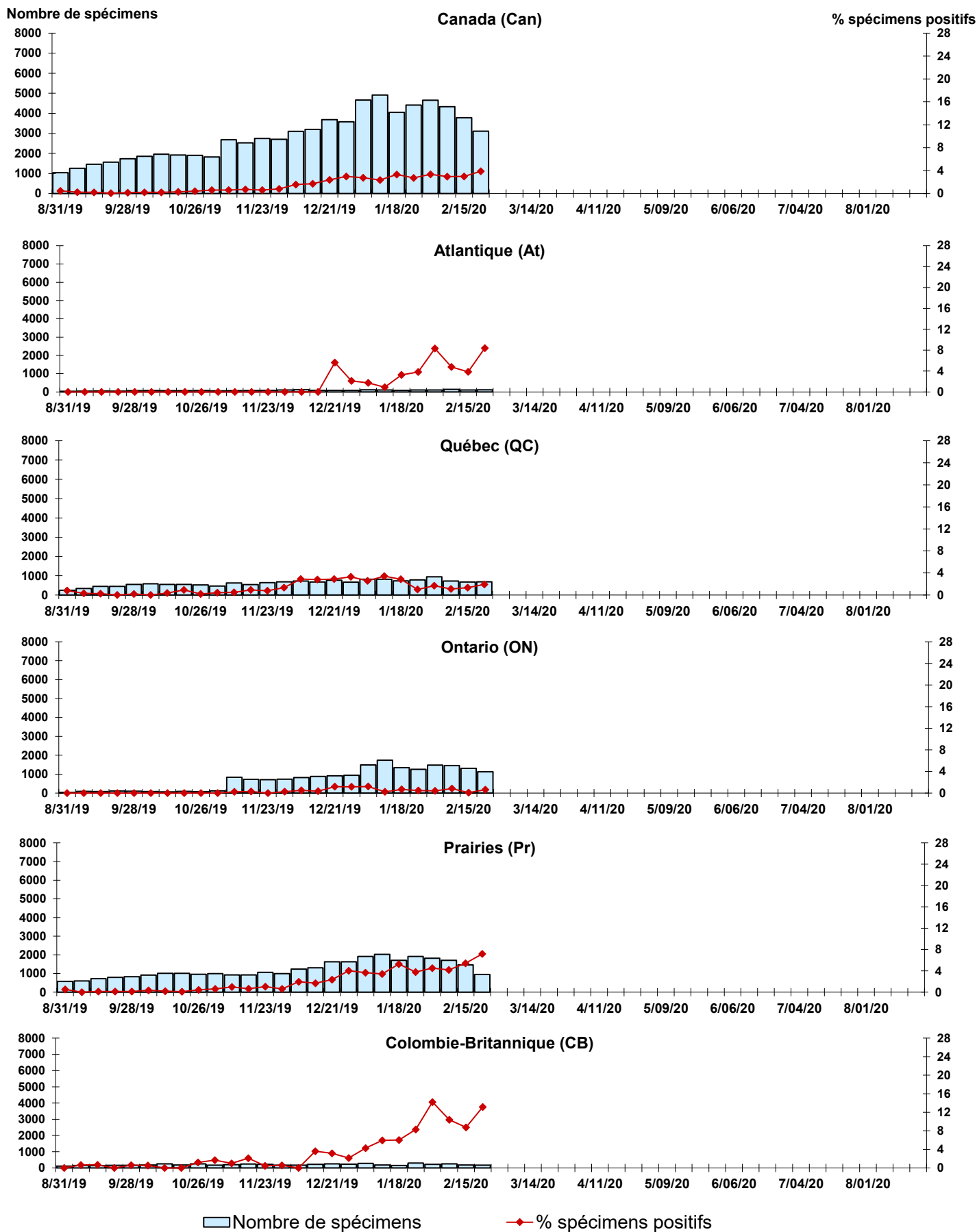


Figure 8 : Détection du virus coronavirus (coron) au Canada, spécimens positifs (%) par région et par semaine de déclaration



Abbreviations:

A(H1N1)pdm09: Virus de la grippe A(H1N1)pdm09

A(H3): Virus de la grippe A(H3N2)

A(non sous-typé): Virus de la grippe A (non sous-typé)

Adéno: Adénovirus

CHEO: Centre hospitalier pour enfants de l'est de l'Ontario

Coron: Coronavirus

Entéro: Entérovirus

HSC: Health Sciences Centre

MPVh: métapneumovirus humain

N.D.: non disponible

P.H.O.L.: Public Health Ontario Laboratory

PIV: virus parainfluenza

Rhino: Rhinovirus

UHN: University Health Network

VRS: virus respiratoire syncytial

Notes:

Les échantillons du Yukon (Yn), des Territoires du Nord-Ouest (T.N.-O.) et du Nunavut (Nt) sont envoyés à des laboratoires de référence dans d'autres provinces. Les résultats rapportés pour les territoires reflètent le nombre des spécimens identifiés comme provenant du Yn, T.N.-O. et Nt.

Certains délais quant à la soumission des rapports peuvent affecter les données de façon rétrospective. Par conséquent, en raison des retards des rapports, la somme des totaux hebdomadaires ne correspond pas au total cumulatif.