

Détection de virus des voies respiratoires au Canada

Rapport de virus des voies respiratoires, semaine 09 - se terminant le 29 février 2020

Le programme de Surveillance et détection de virus des voies respiratoires recueille des données à partir de certains laboratoires au Canada sur le nombre de tests effectués et le nombre de tests qui s'avèrent positifs pour l'influenza et d'autres virus respiratoires. Les données sont présentées sur une base hebdomadaire toute l'année à la Centre de l'immunisation et des maladies respiratoires infectieuses (CIMRI), Agence de la santé publique du Canada. Ces données sont également résumées dans le rapport hebdomadaire Surveillance de l'influenza.

Tableau 1 : Détection/isolement de virus des voies respiratoires pour la semaine se terminant le 29 février 2020 (Code hebdomadaire 202009)

Laboratoire rapporteur	Grippe Test	A(H1N1)pdm09 Positive	A(H3) Positive	A(non sous-typé) Positive	Grippe A Positive Total	Grippe B Positive Total	VRS Test	VRS Positive	PIV Test	PIV 1 Positive	PIV 2 Positive	PIV 3 Positive	PIV 4 Positive	Autre PIV Positive	Adéno Test	Adéno Positive	MPVh Test	MPVh Positive	Entéro/Rhino Test	Entéro/Rhino Positive	Coron Test	Coron Positive
Terre-Neuve	236	0	1	13	14	64	236	24	236	1	0	0	0	0	236	1	236	18	236	5	N.A.	N.A.
Île-du-Prince-Édouard	0	0	0	0	0	0	0	0	0	0	0	0	0	0	0	0	0	0	0	0	0	0
Nouvelle-Écosse	194	0	0	11	11	19	206	38	3	0	0	0	0	0	20	0	20	0	20	0	20	4
Nouveau-Brunswick	769	15	2	130	147	158	769	63	95	2	0	0	0	0	95	0	95	2	95	7	95	3
Atlantique	1199	15	3	154	172	241	1211	125	334	3	0	0	0	0	351	1	351	20	351	12	115	7
Région Nord-Est	730	0	0	172	172	114	618	71	0	0	0	0	0	0	0	0	0	0	N.A.	N.A.	0	0
Québec-Chaudière-Appalaches	965	0	0	217	217	138	960	88	94	0	0	0	0	0	95	1	78	1	N.A.	N.A.	78	2
Centre-du-Québec	1109	0	0	245	245	108	853	80	0	0	0	0	0	0	0	0	0	0	N.A.	N.A.	0	0
Montréal-Laval	1610	0	0	273	273	59	1556	135	596	0	0	5	0	0	596	8	596	29	N.A.	N.A.	596	13
Ouest du Québec	655	0	0	139	139	44	574	57	0	0	0	0	0	0	0	0	0	0	N.A.	N.A.	0	0
Monterégie	432	0	0	80	80	26	432	18	0	0	0	0	0	0	0	0	0	0	N.A.	N.A.	0	0
Province de Québec	5501	0	0	1126	1126	489	4993	449	690	0	0	5	0	0	691	9	674	30	N.A.	N.A.	674	15
P.H.O.L. - Ottawa	53	10	1	0	11	3	53	1	53	0	0	0	0	0	53	1	53	3	53	5	53	0
CHEO - Ottawa	323	0	0	39	39	24	323	24	33	2	0	0	0	0	33	0	33	1	33	0	33	0
P.H.O.L. - Kingston	49	10	0	0	10	0	49	5	49	0	0	0	0	0	49	0	49	5	49	8	49	0
UHN / Mount Sinai Hospital	349	0	0	14	14	9	349	14	18	0	0	0	0	0	0	0	18	0	0	0	N.A.	N.A.
P.H.O.L. - Toronto	970	48	6	1	55	44	965	25	965	0	0	0	0	0	965	12	959	27	965	105	959	0
Sick Kids Hospital - Toronto	0	0	0	0	0	0	0	0	0	0	0	0	0	0	0	0	0	0	0	0	0	0
Sunnybrook & Women's College HSC	58	0	0	4	4	2	58	0	58	0	0	0	0	0	58	0	58	0	58	4	0	0
P.H.O.L. - Sault Ste. Marie	15	2	0	0	2	2	15	2	15	0	0	0	0	0	15	0	15	5	15	0	15	0
P.H.O.L. - Timmins	13	2	0	0	2	0	12	0	12	0	0	0	0	0	12	0	11	1	12	0	11	0
St. Joseph's - London	0	0	0	0	0	0	0	0	0	0	0	0	0	0	0	0	0	0	0	0	0	0
P.H.O.L. - London	161	18	7	0	25	9	161	10	161	0	0	0	0	0	161	3	159	5	161	6	159	0
P.H.O.L. - Orillia	47	1	0	0	1	2	47	4	47	0	0	0	0	0	47	0	47	0	47	0	47	0
P.H.O.L. - Thunder Bay	26	6	2	0	8	0	26	3	26	0	0	0	0	0	26	0	24	4	26	0	24	0
P.H.O.L. - Sudbury	18	1	0	0	1	0	18	2	18	0	0	0	0	0	18	0	18	0	18	4	18	0
P.H.O.L. - Hamilton	134	12	1	1	14	8	128	1	128	0	0	0	0	0	128	3	127	6	128	20	127	0
P.H.O.L. - Peterborough	41	5	0	0	5	3	41	0	41	0	0	0	0	0	41	1	40	4	41	0	40	0
St. Joseph's - Hamilton	587	0	0	44	44	53	587	27	587	0	0	3	0	0	587	7	587	23	587	33	0	0
Province de l'Ontario	2844	115	17	103	235	159	2832	118	2211	2	0	3	0	0	2193	27	2198	84	2193	185	1535	0
Manitoba	654	14	9	136	159	24	633	36	133	3	1	0	0	0	133	1	117	2	133	13	117	13
Saskatchewan	620	0	0	72	72	44	620	95	309	10	0	0	5	0	309	4	309	30	309	32	309	18
Alberta	1289	117	22	89	228	72	925	0	925	6	2	1	2	0	925	11	925	49	925	99	925	39
Prairies	2563	131	31	297	459	140	2178	131	1367	19	3	1	7	0	1367	16	1351	81	1367	144	1351	70
Province de la Colombie-Britannique	1724	29	0	182	336	179	1715	144	420	4	1	0	2	0	420	3	420	35	400	43	283	24
Yukon	70	0	0	0	3	0	70	0	N.A.	N.A.	N.A.	N.A.	N.A.	N.A.	N.A.	N.A.	N.A.	N.A.	N.A.	N.A.	N.A.	N.A.
Territoires du Nord-Ouest	29	2	1	0	3	10	29	0	29	0	0	1	1	0	29	0	29	0	29	4	29	2
Nunavut	18	0	1	0	1	7	18	2	18	0	0	0	0	0	18	0	18	0	18	1	9	0
Territoires	117	2	2	0	7	17	117	2	47	0	0	1	1	0	47	0	47	0	47	5	38	2
CANADA	13948	292	53	1862	2335	1225	13046	969	5069	28	4	10	10	0	5069	56	5041	250	4358	389	3996	118

Les échantillons du Yukon (Yn), des Territoires du Nord-Ouest (T.N.-O.) et du Nunavut (Nt) sont envoyés à des laboratoires de référence dans d'autres provinces. Les résultats soumis reflètent les données des spécimens des provinces et territoires suivants : Yn, T.N.-O. et Nt. □

Les résultats de la Colombie-Britannique comprennent des spécimens provenant des sites suivants: BC Children's and Women's Hospital, Children's and Women's Hospital Laboratory, Fraser Health Medical Microbiology Laboratory, Island Health, Providence Health Care, Powell River Hospital, St. Paul's Hospital, Vancouver General Hospital, Victoria General Hospital, Victoria Coastal Health, BCCDC Public Health Laboratory, Interior Health Authority sites et Northern Health Authority sites.

Certains délais quant à la soumission des rapports peuvent affecter les données de façon rétrospective.

Pour la Colombie-Britannique, seuls les chiffres des échantillons de grippe A sous-typés sont inclus dans le nombre hebdomadaire de détections de la grippe ainsi, la somme des résultats positifs pour A (H1N1) pdm09, A (H3) et A (UnS) peut ne pas correspondre à la somme des résultats positifs pour la grippe A totale.

Tableau 2 : Détection/isolement de virus des voies respiratoires pour la période du 25 août 2019 - 29 février 2020 (Code hebdomadaire 201935-202009)

Laboratoire rapporteur	Grippe Test	A(H1N1)pdm09 Positive	A(H3) Positive	A(non sous-typé) Positive	Grippe A Positive Total	Grippe B Positive Total	VRS Test	VRS Positive	PIV Test	PIV 1 Positive	PIV 2 Positive	PIV 3 Positive	PIV 4 Positive	Autre PIV Positive	Adéno Test	Adéno Positive	MPVh Test	MPVh Positive	Entéro/Rhino Test	Entéro/Rhino Positive	Coron Test	Coron Positive
Terre-Neuve	2956	4	32	57	93	243	2956	243	2956	119	1	4	0	0	2956	80	2956	57	2956	295	N.A.	N.A.
Ile-du-Prince-Édouard	771	0	0	76	76	60	771	70	38	1	0	0	1	0	38	0	36	0	38	16	38	0
Nouvelle-Écosse	2425	3	2	83	88	142	2498	320	425	13	1	2	5	0	459	8	459	9	459	73	469	11
Nouveau-Brunswick	8360	51	24	622	697	1058	8301	909	1880	50	3	0	12	0	1880	53	1880	8	1880	271	1880	43
Atlantique	14512	58	58	838	954	1503	14526	1542	5299	183	5	6	18	0	5333	141	5331	74	5333	655	2387	54
Région Nord-Est	6608	0	0	773	773	1209	6566	406	0	0	0	0	0	0	0	0	0	0	N.A.	N.A.	0	0
Québec-Chaudière-Appalaches	11966	0	0	1575	1575	1699	12136	1197	2398	28	4	3	12	0	2446	79	1952	13	N.A.	N.A.	1901	30
Centre-du-Québec	15813	0	0	2519	2519	2310	12743	1165	0	0	0	0	0	0	0	0	0	0	N.A.	N.A.	0	0
Montréal-Laval	32216	0	0	3611	3611	2345	31211	2132	15131	139	4	24	13	0	15131	486	14668	187	N.A.	N.A.	14978	230
Ouest du Québec	10569	0	0	1578	1578	1242	9865	942	0	0	0	0	0	0	0	0	0	0	N.A.	N.A.	0	0
Montérégie	7648	0	0	1018	1018	738	7553	575	0	0	0	0	0	0	0	0	0	0	N.A.	N.A.	0	0
Province de Québec	84820	0	0	11074	11074	9543	79164	6417	17529	167	8	27	25	0	17577	565	16620	200	N.A.	N.A.	16879	260
P.H.O.L. - Ottawa	1046	96	55	2	153	64	1037	60	1012	2	0	0	0	0	1012	13	1001	26	856	61	844	0
CHEO - Ottawa	6133	1	0	573	574	317	6133	590	704	12	0	4	10	5	704	14	704	13	707	139	695	19
P.H.O.L. - Kingston	686	49	18	2	69	14	671	48	667	1	0	0	0	0	667	16	659	31	498	50	486	0
UHN / Mount Sinai Hospital	8595	9	0	617	626	162	8595	302	459	7	2	10	2	0	0	0	457	10	0	0	N.A.	N.A.
P.H.O.L. - Toronto	11595	1255	127	32	1414	271	11159	350	11080	34	0	3	0	0	11080	116	10896	242	8536	536	8332	0
Sick Kids Hospital - Toronto	1755	97	11	82	190	116	1458	195	1458	25	5	5	27	0	1458	37	1458	32	1458	298	1458	64
Sunnybrook & Women's College HSC	1294	0	0	119	119	22	1294	42	1294	8	0	7	0	0	1035	5	1154	12	1154	37	120	0
P.H.O.L. - Sault Ste. Marie	322	14	0	0	14	8	322	15	322	1	0	0	0	0	322	4	320	14	271	13	269	0
P.H.O.L. - Timmins	253	59	3	2	64	10	222	9	224	0	0	0	0	0	224	0	222	11	196	2	192	0
St. Joseph's - London	2726	0	0	215	215	77	2726	284	939	18	4	2	13	0	939	18	939	25	512	89	491	10
P.H.O.L. - London	3088	262	101	3	366	113	3060	202	3045	8	0	0	0	0	3045	38	3014	88	2589	222	2546	0
P.H.O.L. - Orillia	1107	78	27	2	107	30	1107	76	1104	4	0	0	0	0	1104	6	1102	25	913	62	909	0
P.H.O.L. - Thunder Bay	426	59	7	7	73	39	424	15	424	0	0	1	0	0	424	8	413	19	376	28	364	0
P.H.O.L. - Sudbury	476	25	12	4	41	14	471	33	471	0	0	1	0	0	471	9	461	9	399	21	388	0
P.H.O.L. - Hamilton	3144	260	35	7	302	102	3042	131	3023	10	1	0	0	0	3023	61	3004	73	2428	241	2405	0
P.H.O.L. - Peterborough	799	54	4	0	58	9	796	25	795	3	0	0	0	0	794	7	790	31	540	44	533	0
St. Joseph's - Hamilton	9814	0	0	1453	1453	593	9814	1080	9814	108	5	12	0	0	9814	196	9814	185	9814	714	0	0
Province de l'Ontario	53259	2318	400	3120	5838	1961	52331	3457	36835	241	17	45	52	5	36116	548	36408	846	31247	2557	20032	93
Manitoba	10736	143	111	966	1220	835	10375	749	3143	43	7	4	8	0	3143	52	2143	39	3143	448	2143	56
Saskatchewan	12424	15	2	1291	1308	805	12424	753	8514	236	22	11	32	0	8514	134	8440	151	8514	1253	8514	159
Alberta	29327	1113	1186	1199	3498	3063	22773	0	22773	441	49	37	172	0	22773	374	22773	683	22773	3280	22773	687
Prairies	52487	1271	1299	3456	6026	4703	45572	1502	34430	720	78	52	212	0	34430	560	33356	873	34430	4981	33430	902
Province de la Colombie-Britannique	26035	249	235	929	2455	1734	25701	1736	7182	181	52	33	45	36	7179	91	7153	398	6668	1300	5585	218
Yukon	1386	4	8	30	45	8	1386	3	N.A.	N.A.	N.A.	N.A.	N.A.	N.A.	N.A.	N.A.	N.A.	N.A.	N.A.	N.A.	N.A.	N.A.
Territoires du Nord-Ouest	716	60	11	1	72	90	705	0	705	12	0	6	13	0	705	16	705	52	705	121	705	49
Nunavut	358	3	6	36	45	30	355	15	355	16	3	1	4	0	355	15	355	2	355	81	90	5
Territoires	2460	67	25	67	162	128	2446	18	1060	28	3	7	17	0	1060	31	1060	54	1060	202	795	54
CANADA	233573	3963	2017	19484	26509	19572	219740	14672	102335	1520	163	170	369	41	101695	1936	99928	2445	78738	9695	79108	1581

Les échantillons du Yukon (Yn), des Territoires du Nord-Ouest (T.N.-O.) et du Nunavut (Nt) sont envoyés à des laboratoires de référence dans d'autres provinces. Les résultats soumis reflètent les données des spécimens des provinces et territoires suivants : Yn, T.N.-O. et Nt. □

Certains délais quant à la soumission des rapports peuvent affecter les données de façon rétrospective. Par conséquent, en raison des retards des rapports, la somme des totaux hebdomadaires ne correspond pas au total cumulatif.

Les résultats de la Colombie-Britannique comprennent des spécimens provenant des sites suivants: BC Children's and Women's Hospital, Children's and Women's Hospital Laboratory, Fraser Health Medical Microbiology Laboratory, Island Health, Providence Health Care, Powell River Hospital, St. Paul's Hospital, Vancouver General Hospital, Victoria General Hospital, BCCDC Public Health Laboratory, Interior Health Authority sites et Northern Health Authority sites.

Pour la Colombie-Britannique, seuls les chiffres des échantillons de grippe A sous-typés sont inclus dans le nombre hebdomadaire de détections de la grippe ainsi, la somme des résultats positifs pour A (H1N1) pdm09, A (H3) et A (UnS) peut ne pas correspondre à la somme des résultats positifs pour la grippe A totale.

Figure 1 : Nombre de tests de laboratoire positifs pour les autres virus respiratoires, par semaine de surveillance, Canada, 2019-2020

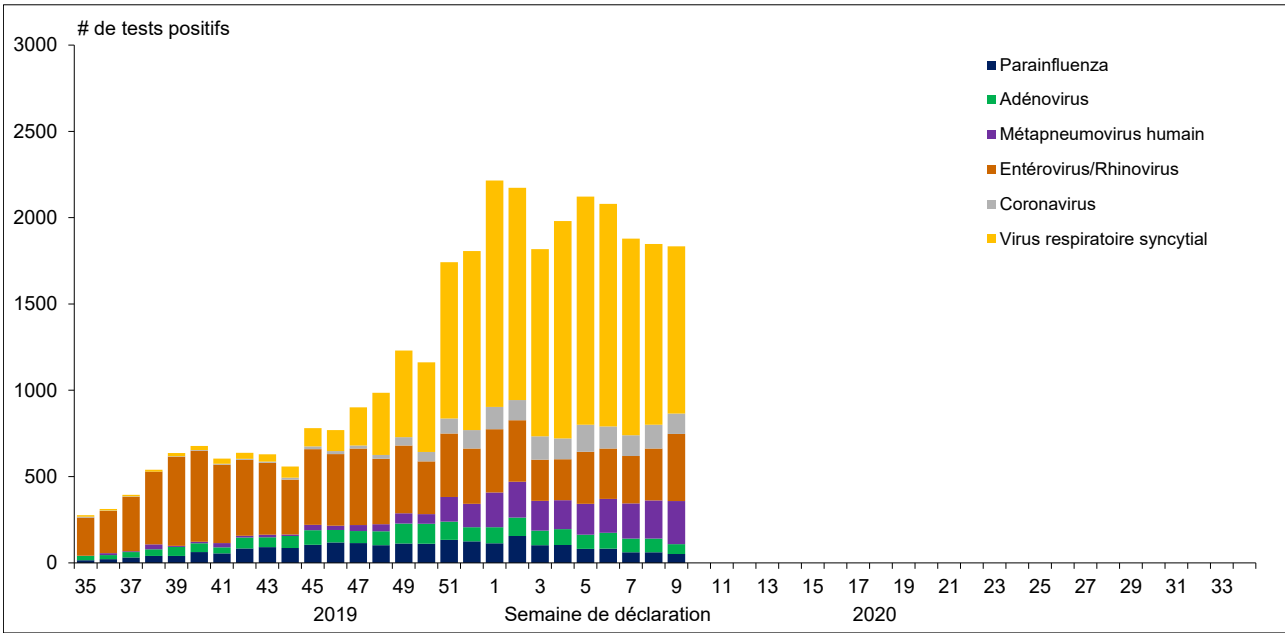


Figure 2 : Détection du virus grippal au Canada, spécimens positifs (%) par région et par semaine de déclaration

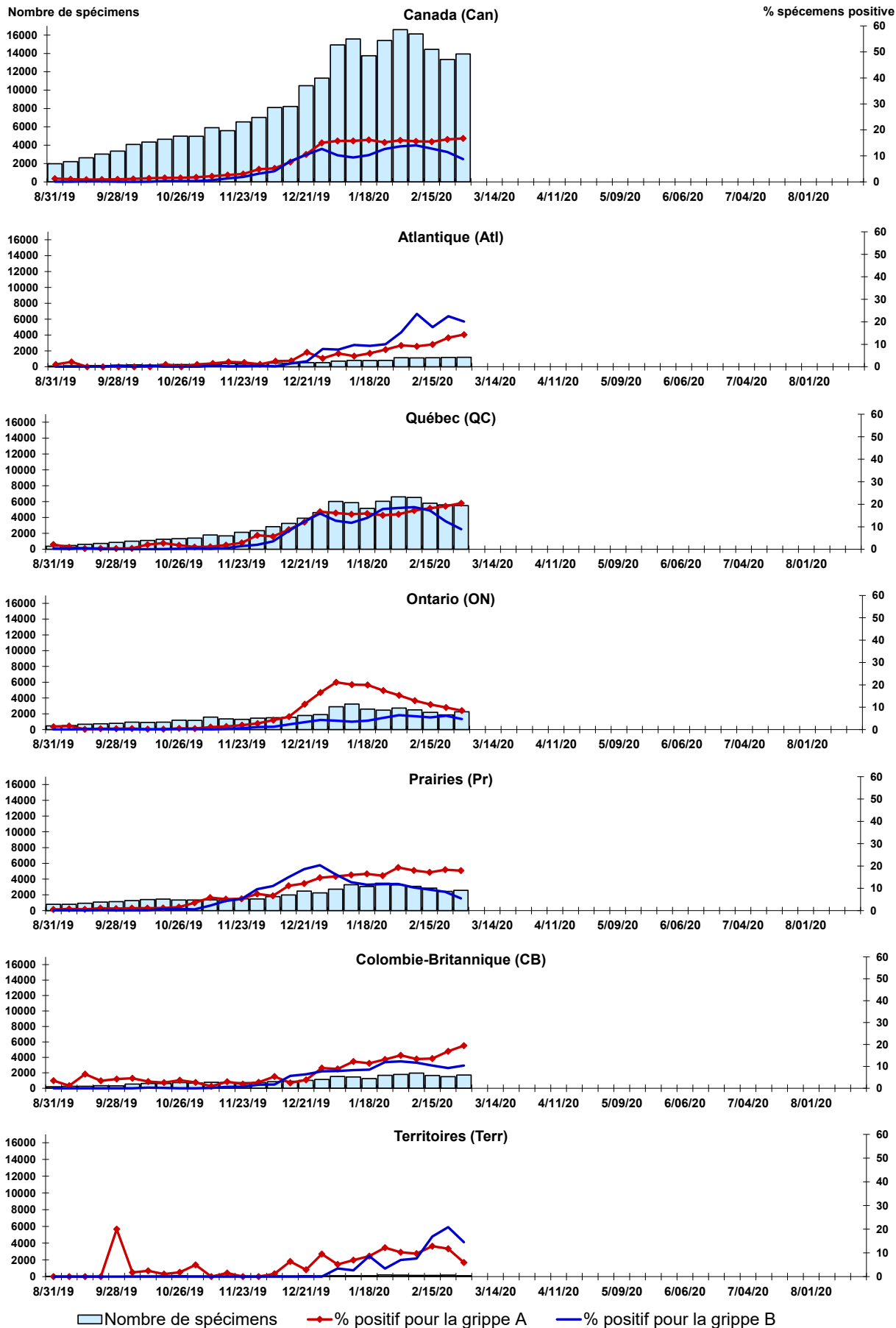


Figure 3 : Détection du virus respiratoire syncytial (VRS) au Canada, spécimens positifs (%) par région et par semaine de déclaration

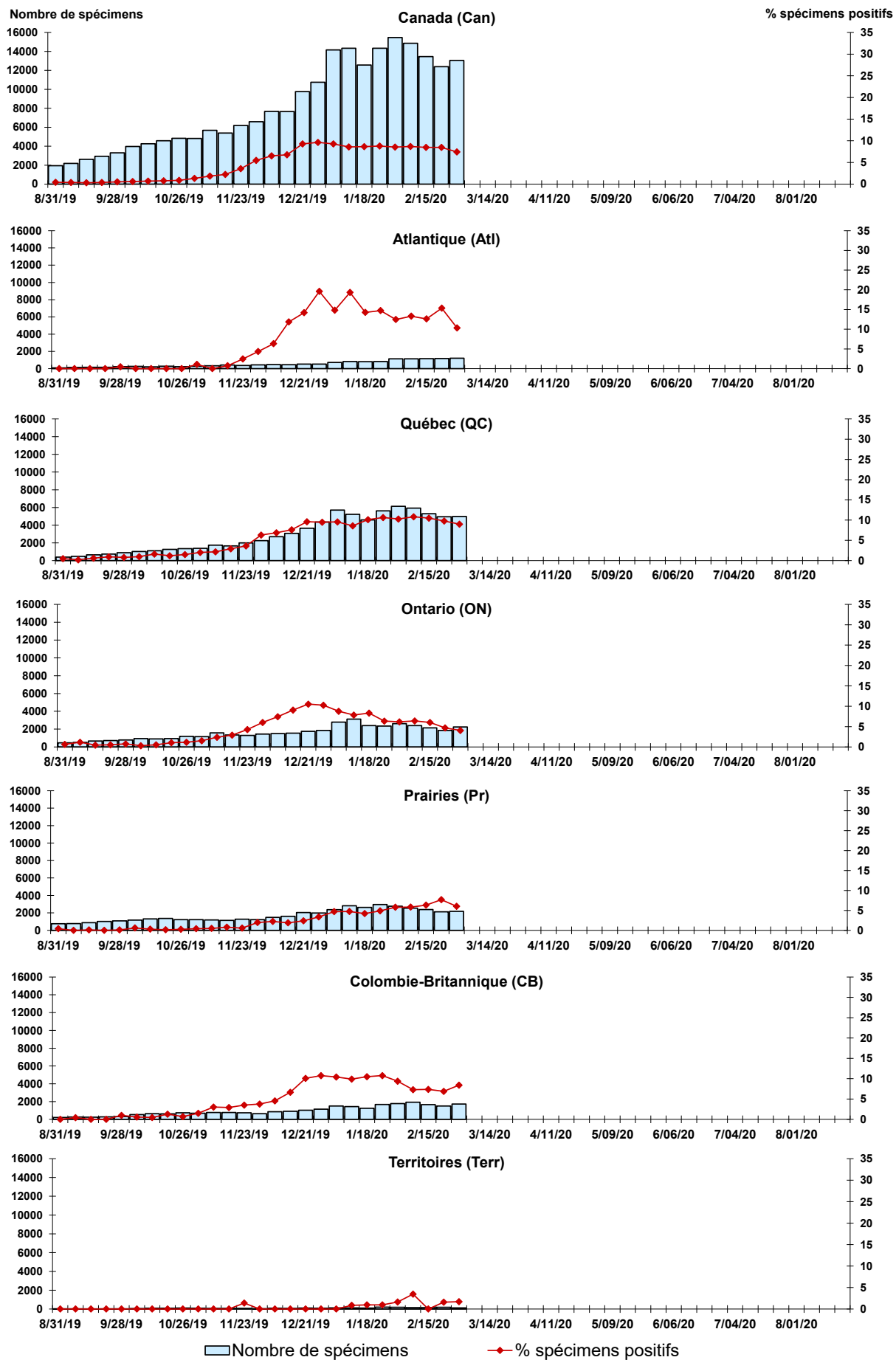


Figure 4 : Détection du virus parainfluenza (PIV) au Canada, spécimens positifs (%) par région et par semaine de déclaration

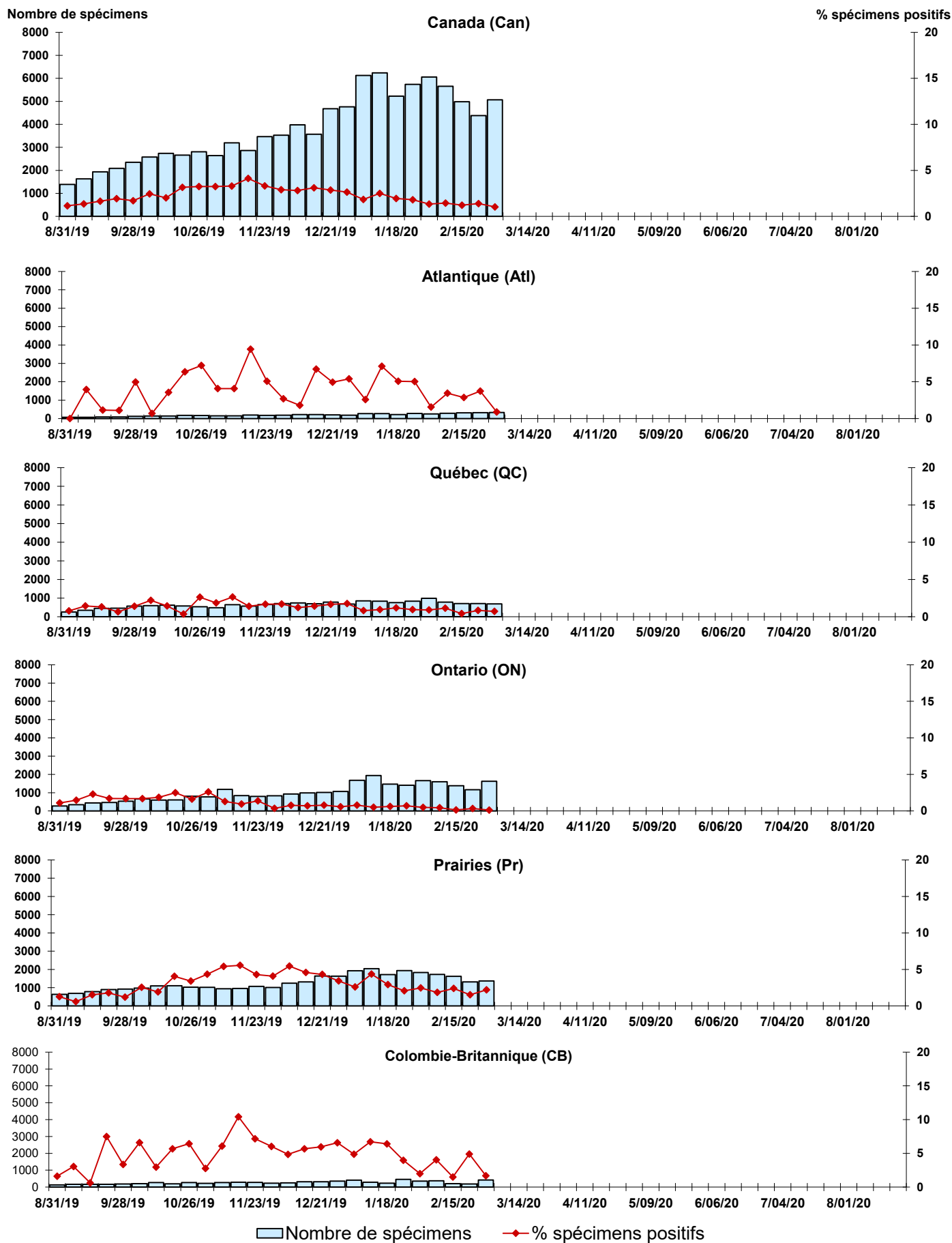


Figure 5 : Détection du virus adénovirus au Canada, spécimens positifs (%) par région et par semaine de déclaration

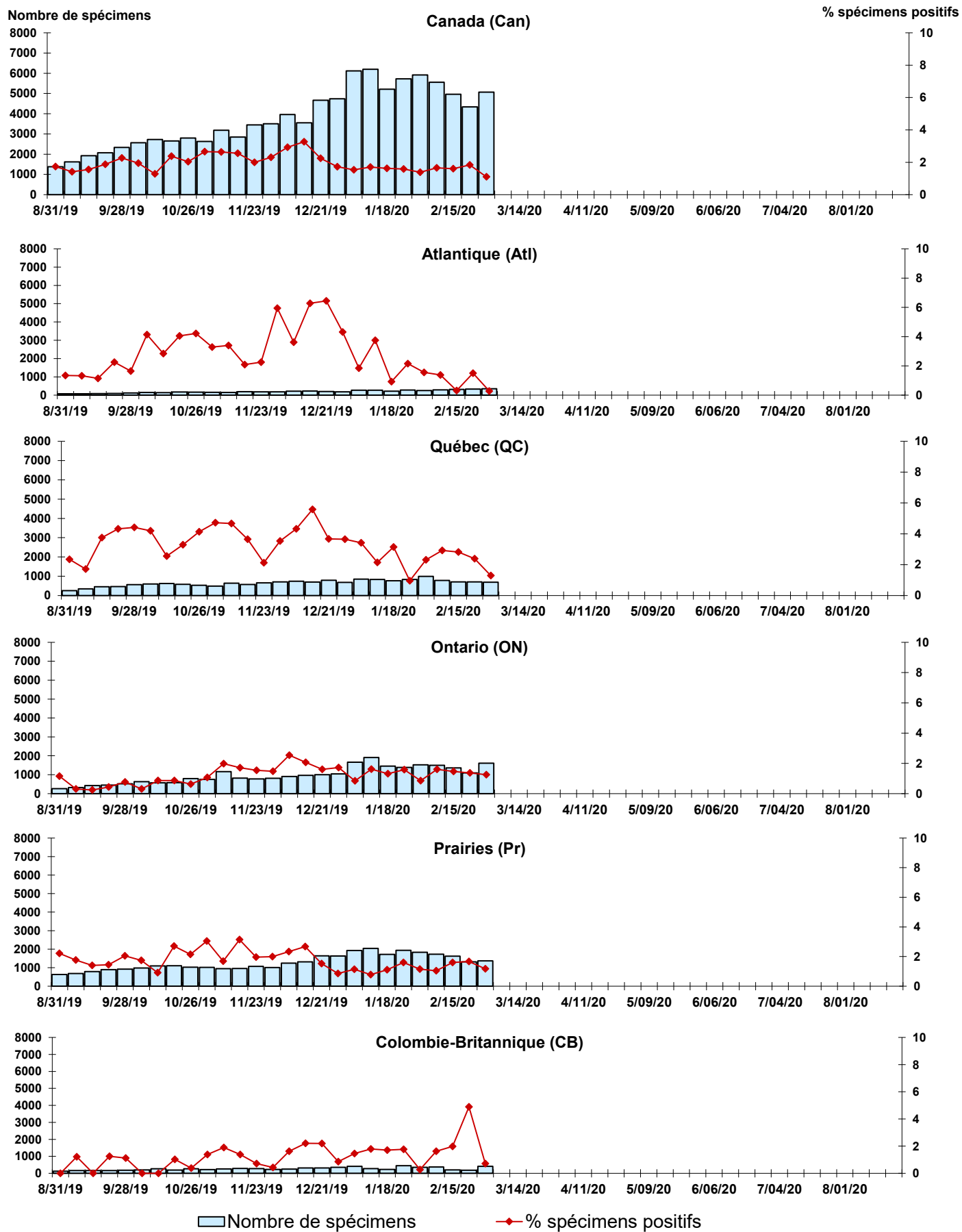


Figure 6 : Détection de métapneumovirus (MPVh) au Canada, spécimens positifs (%) par région et par semaine de déclaration

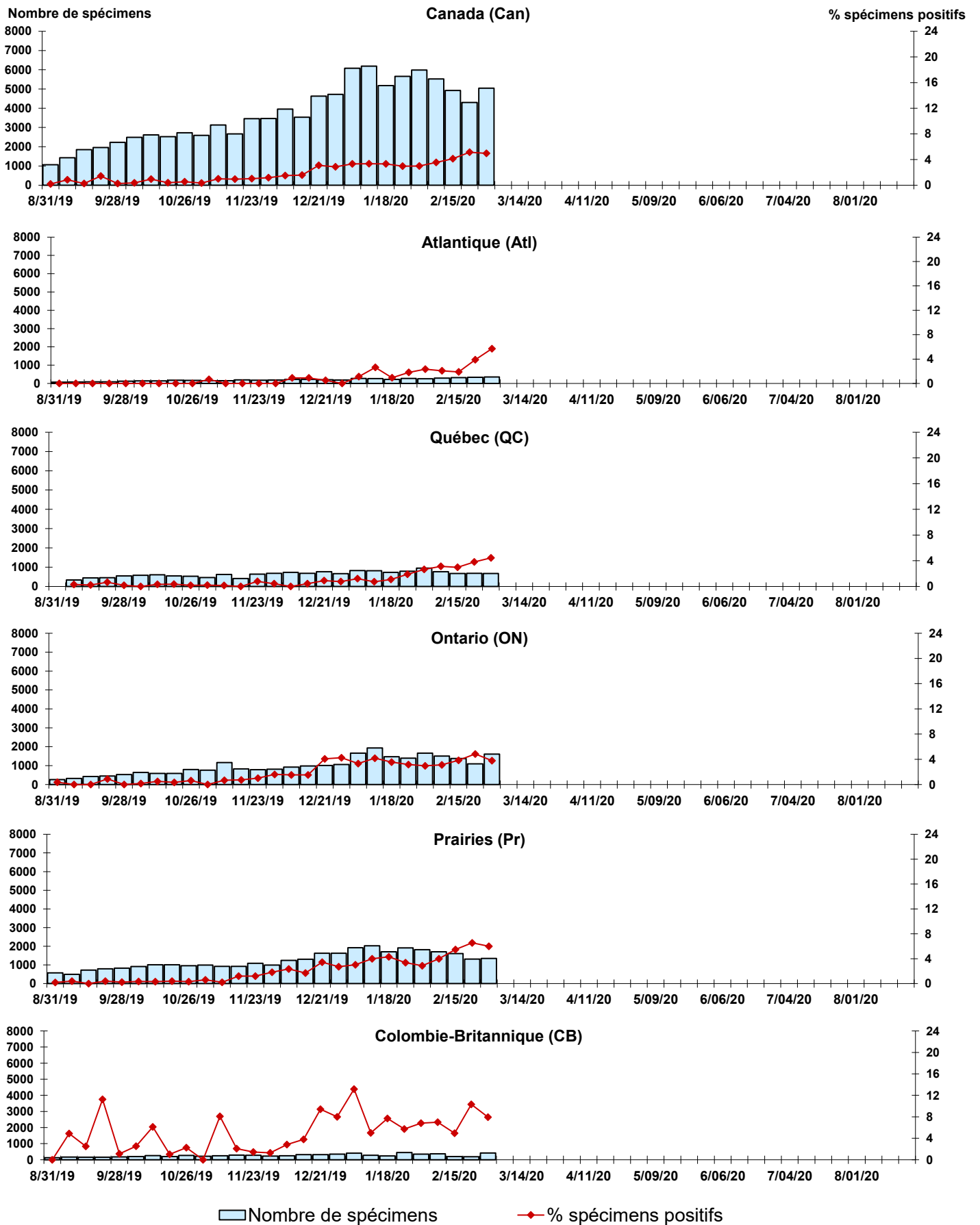


Figure 7 : Détection du virus entérovirus/rhinovirus (entéro/rhino) au Canada, spécimens positifs (%) par région et par semaine de déclaration

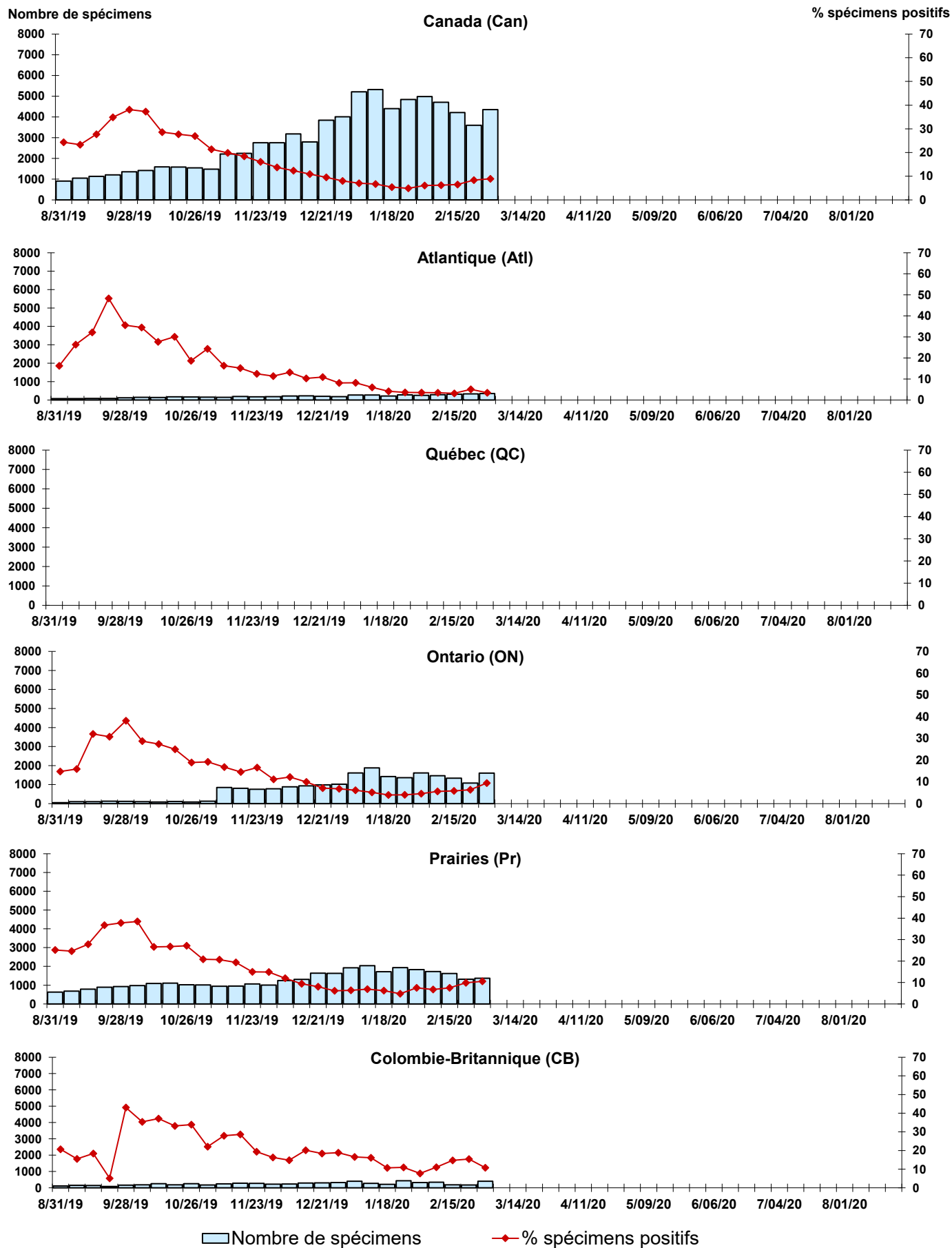
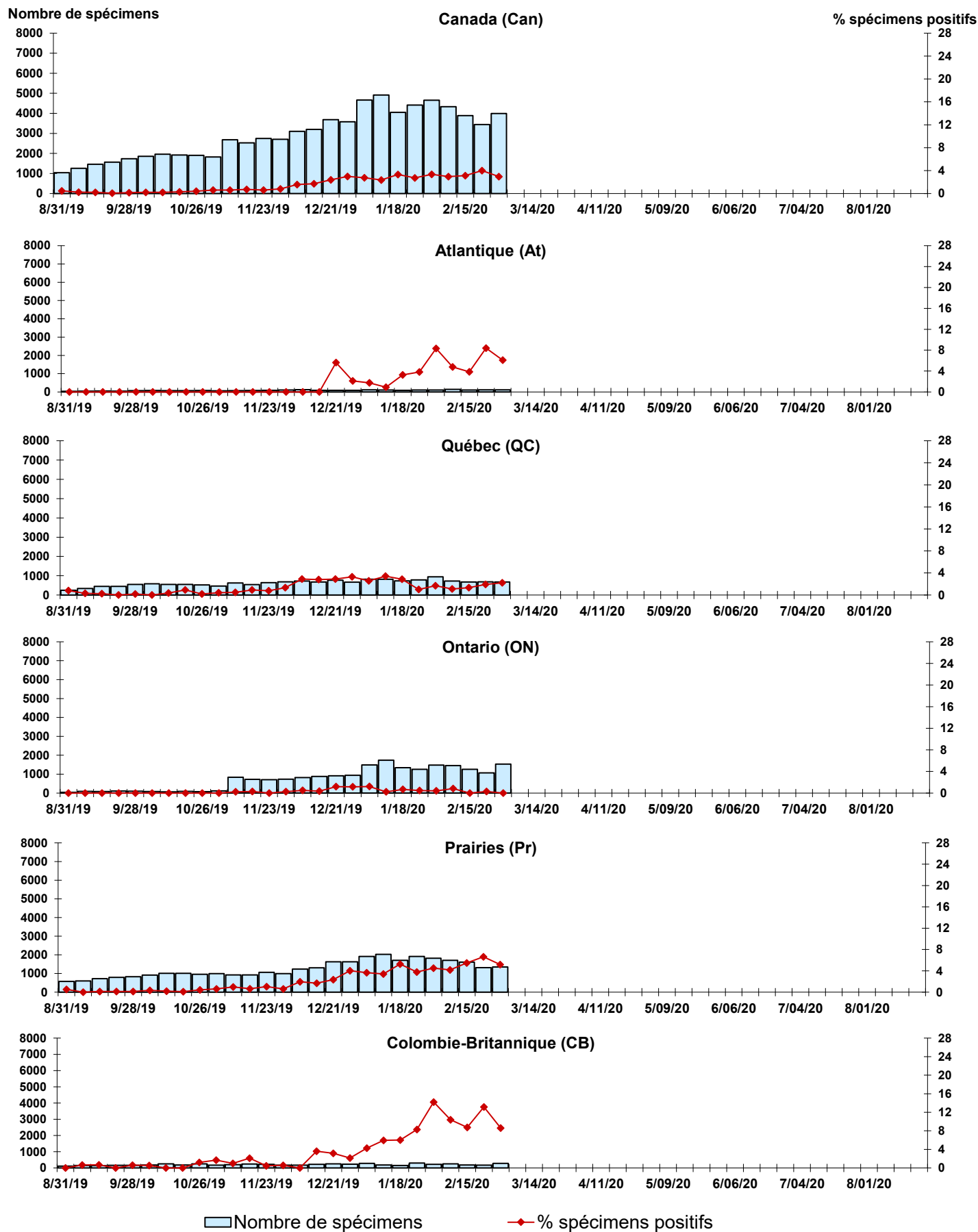


Figure 8 : Détection du virus coronavirus (coron) au Canada, spécimens positifs (%) par région et par semaine de déclaration



Abbreviations:

A(H1N1)pdm09: Virus de la grippe A(H1N1)pdm09

A(H3): Virus de la grippe A(H3N2)

A(non sous-typé): Virus de la grippe A (non sous-typé)

Adéno: Adénovirus

CHEO: Centre hospitalier pour enfants de l'est de l'Ontario

Coron: Coronavirus

Entéro: Entérovirus

HSC: Health Sciences Centre

MPVh: métapneumovirus humain

N.D.: non disponible

P.H.O.L.: Public Health Ontario Laboratory

PIV: virus parainfluenza

Rhino: Rhinovirus

UHN: University Health Network

VRS: virus respiratoire syncytial

Notes:

Les échantillons du Yukon (Yn), des Territoires du Nord-Ouest (T.N.-O.) et du Nunavut (Nt) sont envoyés à des laboratoires de référence dans d'autres provinces. Les résultats rapportés pour les territoires reflètent le nombre des spécimens identifiés comme provenant du Yn, T.N.-O. et Nt.

Certains délais quant à la soumission des rapports peuvent affecter les données de façon rétrospective. Par conséquent, en raison des retards des rapports, la somme des totaux hebdomadaires ne correspond pas au total cumulatif.