

Détection de virus des voies respiratoires au Canada

Rapport de virus des voies respiratoires, semaine 2 - se terminant le 16 janvier 2021

Le programme de Surveillance et détection de virus des voies respiratoires recueille des données à partir de certains laboratoires au Canada sur le nombre de tests effectués et le nombre de tests qui s'avèrent positifs pour l'influenza et d'autres virus respiratoires. Les données sont présentées sur une base hebdomadaire toute l'année à la Centre de l'immunisation et des maladies respiratoires infectieuses (CIMRI), Agence de la santé publique du Canada. Ces données sont également résumées dans le rapport hebdomadaire Surveillance de l'influenza.

Le nombre de détections du coronavirus indiqué dans ce Rapport de virus des voies respiratoires correspond uniquement aux coronavirus humains saisonniers, pas au nouveau coronavirus (SARS-CoV2) à l'origine de la COVID-19. Vous trouverez de plus amples renseignements sur la COVID-19 en cliquant sur ce lien : [Maladie à coronavirus \(COVID-19\) : Mise à jour sur l'éclosion.](#)

Tableau 1 : Détection/isolement de virus des voies respiratoires pour la semaine se terminant le 16 janvier 2021 (Code hebdomadaire 202102)

Laboratoire rapporteur	Grippe Test	A(H1N1)pdm09 Positive	A(H3) Positive	A(non sous-typé) Positive	Grippe A Positive Total	Grippe B Positive Total	VRS Test	VRS Positive	PIV Test	PIV 1 Positive	PIV 2 Positive	PIV 3 Positive	PIV 4 Positive	Autre PIV Positive	Adéno Test	Adéno Positive	MPVh Test	MPVh Positive	Entéro/Rhino Test	Entéro/Rhino Positive	Coron Test	Coron Positive
Terre-Neuve	208	0	0	0	0	0	208	1	208	0	0	0	0	0	208	0	208	0	208	16	N.D.	N.D.
Île-du-Prince-Édouard	146	0	0	0	0	0	146	0	146	0	0	0	0	0	146	3	146	0	146	7	146	0
Nouvelle-Écosse	39	0	0	0	0	0	39	0	9	0	0	0	0	0	9	0	9	0	9	0	9	0
Nouveau-Brunswick	6301	0	0	0	0	0	6301	0	25	0	0	0	0	0	25	1	25	0	25	1	25	0
Atlantique	6694	0	0	0	0	0	6694	1	388	0	0	0	0	0	388	4	388	0	388	24	180	0
Région Nord-Est	168	0	0	0	0	0	30	0	0	0	0	0	0	0	0	0	0	0	N.D.	N.D.	0	0
Québec-Chaudière-Appalaches	20	0	0	0	0	0	25	0	15	0	0	0	0	0	15	1	15	0	N.D.	N.D.	15	0
Centre-du-Québec	25	0	0	0	0	0	25	0	7	0	0	0	0	0	7	0	7	0	N.D.	N.D.	7	0
Montréal-Laval	307	0	0	0	0	0	213	0	87	0	0	0	0	0	87	1	85	0	N.D.	N.D.	85	0
Ouest du Québec	30	0	0	0	0	0	28	0	0	0	0	0	0	0	0	0	0	0	N.D.	N.D.	0	0
Montérégie	0	0	0	0	0	0	0	0	0	0	0	0	0	0	0	0	0	0	N.D.	N.D.	0	0
Province de Québec	550	0	0	0	0	0	321	0	109	0	0	0	0	0	109	2	107	0	N.D.	N.D.	107	0
P.H.O.L. - Ottawa	19	0	0	0	0	0	19	0	14	0	0	0	0	0	14	0	14	0	14	2	14	0
CHEO - Ottawa	166	0	0	0	0	0	166	0	27	0	0	0	0	0	27	1	27	0	27	2	27	0
P.H.O.L. - Kingston	30	0	0	0	0	0	30	0	11	0	0	0	0	0	11	0	11	0	11	0	11	0
UHN / Mount Sinai Hospital	520	0	0	0	0	0	476	0	476	0	0	0	0	0	476	0	476	0	476	7	476	1
P.H.O.L. - Toronto	172	0	0	0	0	0	172	0	129	0	0	0	0	0	129	0	129	0	129	1	129	0
Sick Kids Hospital - Toronto	0	0	0	0	0	0	0	0	0	0	0	0	0	0	0	0	0	0	0	0	0	0
Sunnybrook & Women's College HSC	0	0	0	0	0	0	0	0	0	0	0	0	0	0	0	0	0	0	0	0	0	0
P.H.O.L. - Sault Ste. Marie	13	0	0	0	0	0	13	0	3	0	0	0	0	0	3	0	3	0	3	1	3	0
P.H.O.L. - Timmins	49	0	0	0	0	0	49	0	2	0	0	0	0	0	2	0	2	0	2	0	2	0
St. Joseph's - London	0	0	0	0	0	0	0	0	0	0	0	0	0	0	0	0	0	0	0	0	0	0
P.H.O.L. - London	80	0	0	0	0	0	80	0	9	0	0	0	0	0	9	0	9	0	9	0	9	0
P.H.O.L. - Orillia	15	0	0	0	0	0	15	0	0	0	0	0	0	0	0	0	0	0	0	0	0	0
P.H.O.L. - Thunder Bay	6	0	0	0	0	0	6	0	3	0	0	0	0	0	3	0	3	0	3	0	3	0
P.H.O.L. - Sudbury	23	0	0	0	0	0	23	0	8	0	0	0	0	0	8	0	8	0	8	1	8	0
P.H.O.L. - Hamilton	58	0	0	0	0	0	54	0	13	0	0	0	0	0	13	0	13	0	13	0	13	0
P.H.O.L. - Peterborough	11	0	0	0	0	0	11	0	1	0	0	0	0	0	1	0	1	0	1	0	1	0
St. Joseph's - Hamilton	395	0	0	0	0	0	395	0	395	0	0	0	0	0	395	0	395	0	395	10	0	0
Province de l'Ontario	1557	0	0	0	0	0	1509	0	1091	0	0	0	0	0	1091	1	1091	0	1091	24	696	1
Manitoba	1729	0	0	0	0	0	1729	4	95	0	0	0	0	0	95	0	93	0	95	1	93	0
Saskatchewan	119	0	0	0	0	0	119	0	59	0	0	0	1	0	59	0	59	0	59	3	59	0
Alberta	3086	1	0	1	2	0	1315	0	1315	0	0	0	0	0	1315	5	1315	0	1315	45	1315	1
Prairies	4934	1	0	1	2	0	3163	4	1469	0	0	0	1	0	1469	5	1467	0	1469	49	1467	1
Province de la Colombie-Britannique	2616	0	0	0	0	1	2597	0	422	0	0	0	0	0	422	3	422	4	417	8	383	6
Yukon	0	0	0	0	0	0	0	0	N.D.	N.D.	N.D.	N.D.	N.D.	N.D.	N.D.	N.D.	N.D.	N.D.	N.D.	N.D.	N.D.	N.D.
Territoires du Nord-Ouest	26	0	0	0	0	0	24	0	24	0	0	0	0	0	24	0	24	0	24	6	24	0
Nunavut	0	0	0	0	0	0	0	0	0	0	0	0	0	0	0	0	0	0	0	0	0	0
Territoires	26	0	0	0	0	0	24	0	24	0	0	0	0	0	24	0	24	0	24	6	24	0
CANADA	16377	1	0	1	2	1	14308	5	3503	0	0	0	1	0	3503	15	3499	4	3389	111	2857	8

Les chiffres présentés dans le Rapport de virus des voies respiratoires correspondent aux données de surveillance disponibles au moment de la rédaction. Les données manquantes sont signalées par N.D.

Les échantillons du Yukon (Yn), des Territoires du Nord-Ouest (T.N.-O.) et du Nunavut (Nt) sont envoyés à des laboratoires de référence dans d'autres provinces. Les résultats soumis reflètent les données des spécimens des provinces et territoires suivants : Yn, T.N.-O. et Nt. □

Les résultats de la Colombie-Britannique comprennent des spécimens provenant des sites suivants: BC Children's and Women's Hospital, Children's and Women's Hospital Laboratory, Fraser Health Medical Microbiology Laboratory, Island Health, Providence Health Care, Powell River Hospital, St. Paul's Hospital, Vancouver General Hospital, Victoria General Hospital, BCCDC Public Health Laboratory, Interior Health Authority sites et Northern Health Authority sites.

Certains délais quant à la soumission des rapports peuvent affecter les données de façon rétrospective.

Tableau 2 : Détection/isolement de virus des voies respiratoires pour la période du 23 août 2020 - 16 janvier 2021 (Code hebdomadaire 202035-202102)

Laboratoire rapporteur	Grippe Test	A(H1N1)pdm09 Positive	A(H3) Positive	A(non sous-typé) Positive	Grippe A Positive Total	Grippe B Positive Total	VRS Test	VRS Positive	PIV Test	PIV 1 Positive	PIV 2 Positive	PIV 3 Positive	PIV 4 Positive	Autre PIV Positive	Adéno Test	Adéno Positive	MPVh Test	MPVh Positive	Entéro/Rhino Test	Entéro/Rhino Positive	Coron Test	Coron Positive
Terre-Neuve	6491	0	0	0	0	0	6491	8	6491	1	0	1	0	0	6495	29	6370	1	6491	1758	N.D.	N.D.
Île-du-Prince-Édouard	1129	0	0	0	0	0	1129	2	1125	2	0	0	0	0	1125	19	1125	0	1125	165	1125	0
Nouvelle-Écosse	875	0	0	0	0	0	877	0	295	0	0	0	0	0	295	5	295	0	295	50	295	0
Nouveau-Brunswick	29874	0	0	0	0	1	13903	0	416	0	0	0	0	0	407	6	407	0	407	43	362	0
Atlantique	38369	0	0	0	0	1	22400	10	8327	3	0	1	0	0	8322	59	8197	1	8318	2016	1782	0
Région Nord-Est	1645	0	0	0	0	0	658	1	0	0	0	0	0	0	0	0	0	0	N.D.	N.D.	0	0
Québec-Chaudière-Appalaches	484	0	0	1	1	0	536	0	328	0	0	0	0	0	330	17	325	0	N.D.	N.D.	308	0
Centre-du-Québec	498	0	0	0	0	0	503	1	162	0	0	0	0	0	160	12	162	0	N.D.	N.D.	159	0
Montréal-Laval	3713	0	0	0	0	0	3214	1	2194	0	0	0	0	0	2248	85	2182	0	N.D.	N.D.	2182	3
Ouest du Québec	609	0	0	0	0	0	566	0	0	0	0	0	0	0	0	0	0	0	N.D.	N.D.	0	0
Montérégie	1	0	0	0	0	0	1	0	0	0	0	0	0	0	0	0	0	0	N.D.	N.D.	0	0
Province de Québec	6950	0	0	1	1	0	5478	3	2684	0	0	0	0	0	2738	114	2669	0	N.D.	N.D.	2649	3
P.H.O.L. - Ottawa	336	0	0	0	0	0	336	1	307	0	0	0	0	0	307	0	306	0	307	20	306	0
CHEO - Ottawa	2936	0	0	1	1	1	2533	4	461	0	0	0	0	0	461	7	461	0	461	47	461	0
P.H.O.L. - Kingston	631	0	0	1	1	0	631	0	429	0	0	0	0	0	429	2	425	0	429	101	425	0
UHN / Mount Sinai Hospital	5034	1	0	0	1	1	4965	2	4696	0	2	2	7	0	3070	6	4656	5	4453	69	2492	3
P.H.O.L. - Toronto	3631	0	0	0	0	0	3628	2	3562	0	0	0	0	2	3563	11	3561	0	3562	137	3561	2
Sick Kids Hospital - Toronto	0	0	0	0	0	0	0	0	0	0	0	0	0	0	0	0	0	0	0	0	0	0
Sunnybrook & Women's College HSC	0	0	0	0	0	0	0	0	0	0	0	0	0	0	0	0	0	0	0	0	0	0
P.H.O.L. - Sault Ste. Marie	102	0	0	2	2	0	100	0	82	0	0	0	0	0	82	0	82	0	82	6	82	0
P.H.O.L. - Timmins	463	0	0	0	0	0	463	0	129	0	0	0	0	0	129	0	128	0	129	30	128	0
St. Joseph's - London	218	0	0	0	0	0	218	0	55	0	0	0	0	0	55	0	55	0	91	8	36	0
P.H.O.L. - London	1384	1	0	5	6	2	1374	0	1141	0	0	0	0	2	1141	2	1136	0	1141	124	1136	3
P.H.O.L. - Orillia	229	0	0	1	1	0	227	0	188	0	0	0	0	0	188	1	188	0	188	12	188	0
P.H.O.L. - Thunder Bay	331	0	0	0	0	0	331	0	327	0	0	0	0	0	328	2	327	0	327	128	327	0
P.H.O.L. - Sudbury	312	0	0	0	0	0	310	0	293	0	0	0	0	0	293	1	293	0	293	27	293	0
P.H.O.L. - Hamilton	1130	0	0	0	0	0	1083	1	960	0	0	0	0	0	960	2	960	0	960	93	960	0
P.H.O.L. - Peterborough	320	0	0	1	1	0	274	0	231	0	0	0	0	0	231	0	231	0	231	18	231	0
St. Joseph's - Hamilton	4833	0	0	0	0	0	4833	1	4833	0	0	0	0	0	4833	16	4833	0	4833	356	0	0
Province de l'Ontario	21890	2	0	11	13	4	21306	11	17694	0	2	2	7	4	16070	50	17642	5	17487	1176	10626	8
Manitoba	26170	0	0	0	0	1	26170	59	1985	0	1	1	0	0	1985	13	1882	1	1985	117	1882	1
Saskatchewan	3013	0	0	0	0	0	3013	2	1212	0	0	1	1	0	1212	9	1212	0	1212	131	1212	2
Alberta	82339	3	0	4	7	0	65324	0	65324	2	17	2	3	0	65324	108	65324	11	65324	5577	65324	18
Prairies	111522	3	0	4	7	1	94507	61	68521	2	18	4	4	0	68521	130	68418	12	68521	5825	68418	21
Province de la Colombie-Britannique	37660	1	2	4	7	6	37638	5	9651	0	2	0	3	0	10117	50	10071	35	9920	966	5949	13
Yukon	3404	0	0	8	8	7	3357	4	N.D.	N.D.	N.D.	N.D.	N.D.	N.D.	N.D.	N.D.	N.D.	N.D.	N.D.	N.D.	N.D.	N.D.
Territoires du Nord-Ouest	881	0	0	0	0	0	874	0	874	0	0	0	1	0	874	8	874	1	874	277	874	0
Nunavut	1072	0	0	0	0	0	1068	0	1068	3	1	0	0	0	1068	25	1068	5	1068	277	175	0
Territoires	5357	0	0	8	8	7	5299	4	1942	3	1	0	1	0	1942	33	1942	6	1942	554	1049	0
CANADA	221748	6	2	28	36	19	186628	94	108819	8	23	7	15	4	107710	436	108939	59	106188	10537	90473	45

Les chiffres présentés dans le Rapport de virus des voies respiratoires correspondent aux données de surveillance disponibles au moment de la rédaction. Les données manquantes sont signalées par N.D.

Les échantillons du Yukon (Yn), des Territoires du Nord-Ouest (T.N.-O.) et du Nunavut (Ni) sont envoyés à des laboratoires de référence dans d'autres provinces. Les résultats soumis reflètent les données des spécimens des provinces et territoires suivants : Yn, T.N.-O. et Ni. □

Les résultats de la Colombie-Britannique comprennent des spécimens provenant des sites suivants: BC Children's and Women's Hospital, Children's and Women's Hospital Laboratory, Fraser Health Medical Microbiology Laboratory, Island Health, Providence Health Care, Powell River Hospital, St. Paul's Hospital, Vancouver General Hospital, Victoria General Hospital, BCCDC Public Health Laboratory, Interior Health Authority sites et Northern Health Authority sites.

Certains délais quant à la soumission des rapports peuvent affecter les données de façon rétrospective. Par conséquent, en raison des retards des rapports, la somme des totaux hebdomadaires ne correspond pas au total cumulé.

Figure 1 : Nombre de tests de laboratoire positifs pour les autres virus respiratoires, par semaine de surveillance, Canada, 2020-2021

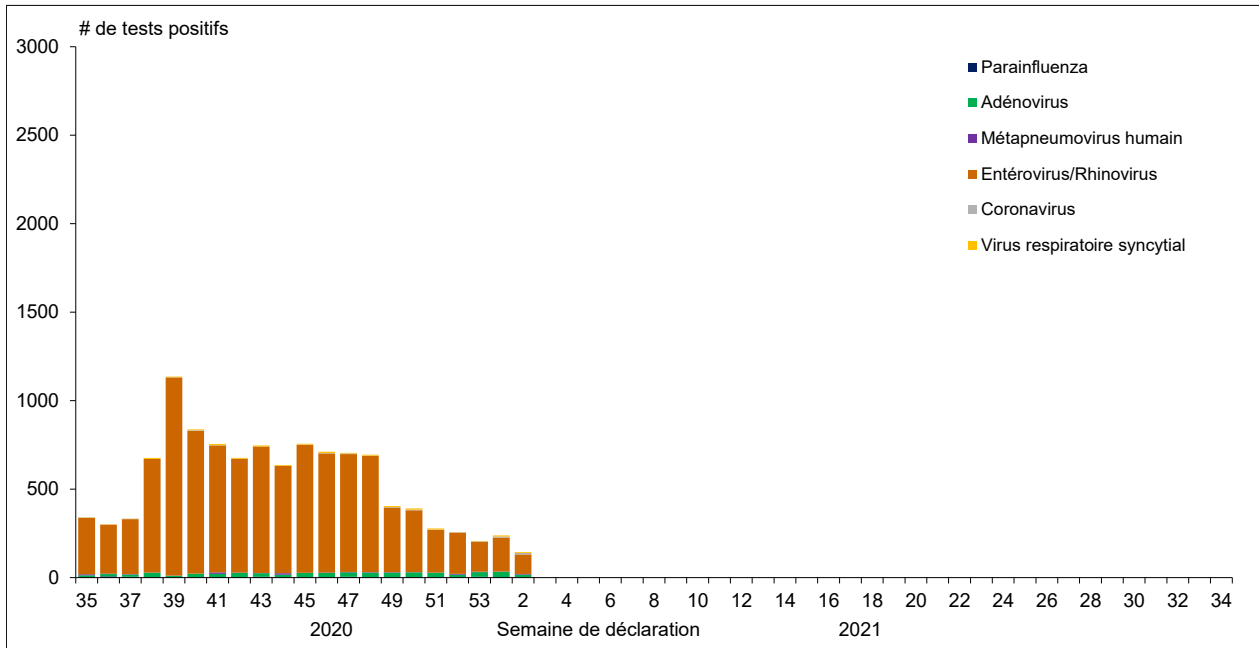


Figure 2 : Détection du virus grippal au Canada, spécimens positifs (%) par région et par semaine de déclaration

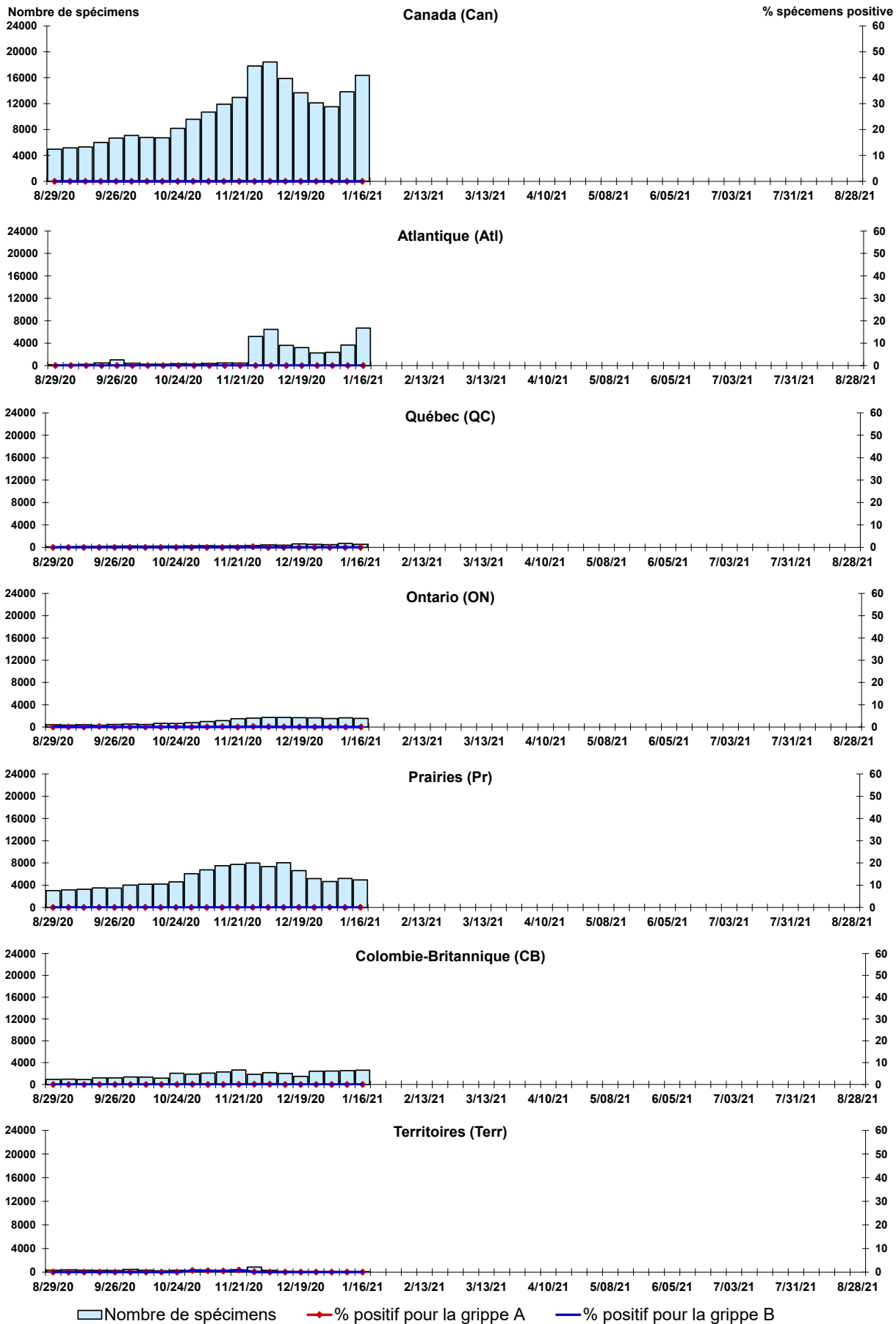


Figure 3 : Détection du virus respiratoire syncytial (VRS) au Canada, spécimens positifs (%) par région et par semaine de déclaration

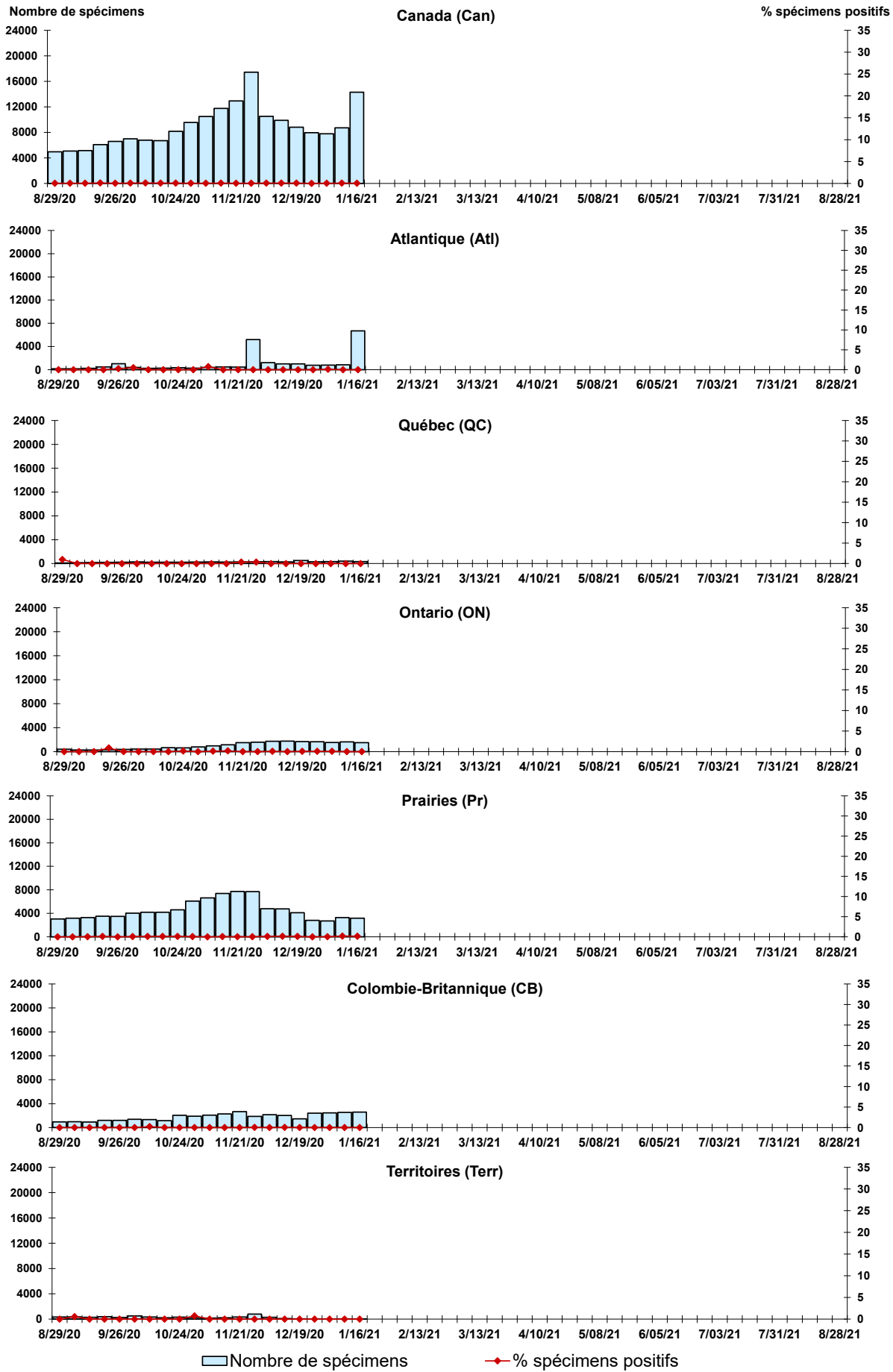


Figure 4 : Détection du virus parainfluenza (PIV) au Canada, spécimens positifs (%) par région et par semaine de déclaration

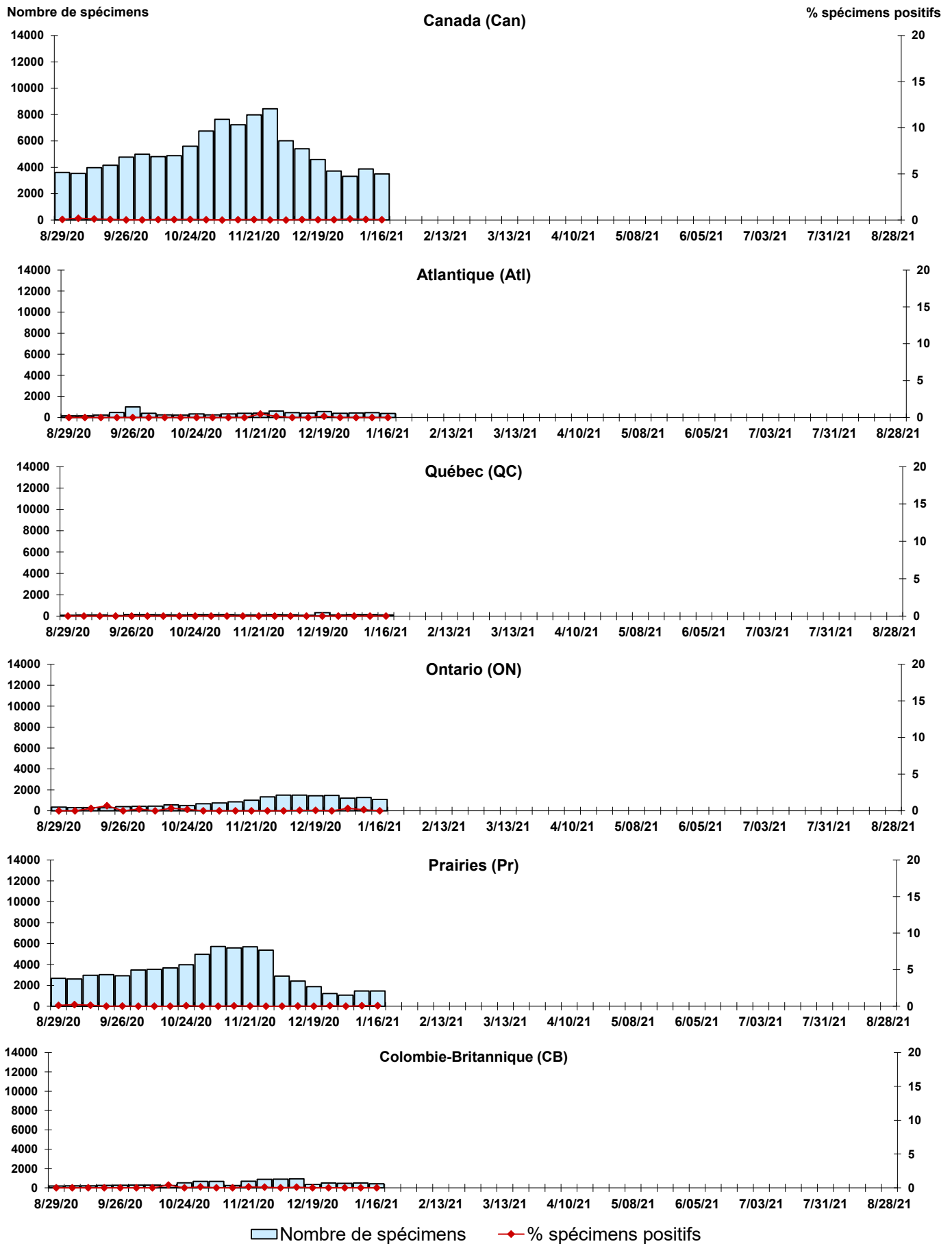


Figure 5 : Détection du virus adénovirus au Canada, spécimens positifs (%) par région et par semaine de déclaration

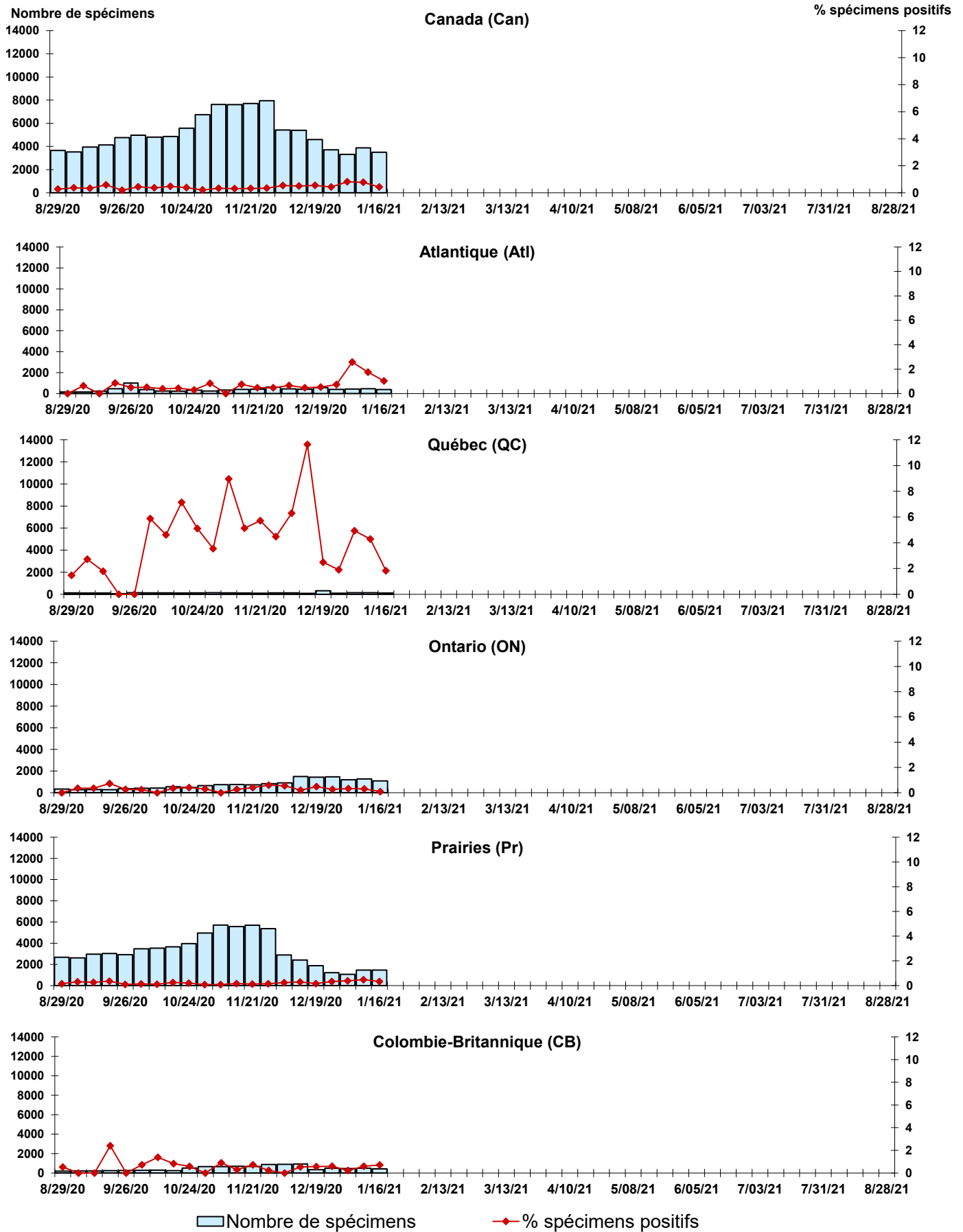


Figure 6 : Détection de métapneumovirus (MPVh) au Canada, spécimens positifs (%) par région et par semaine de déclaration

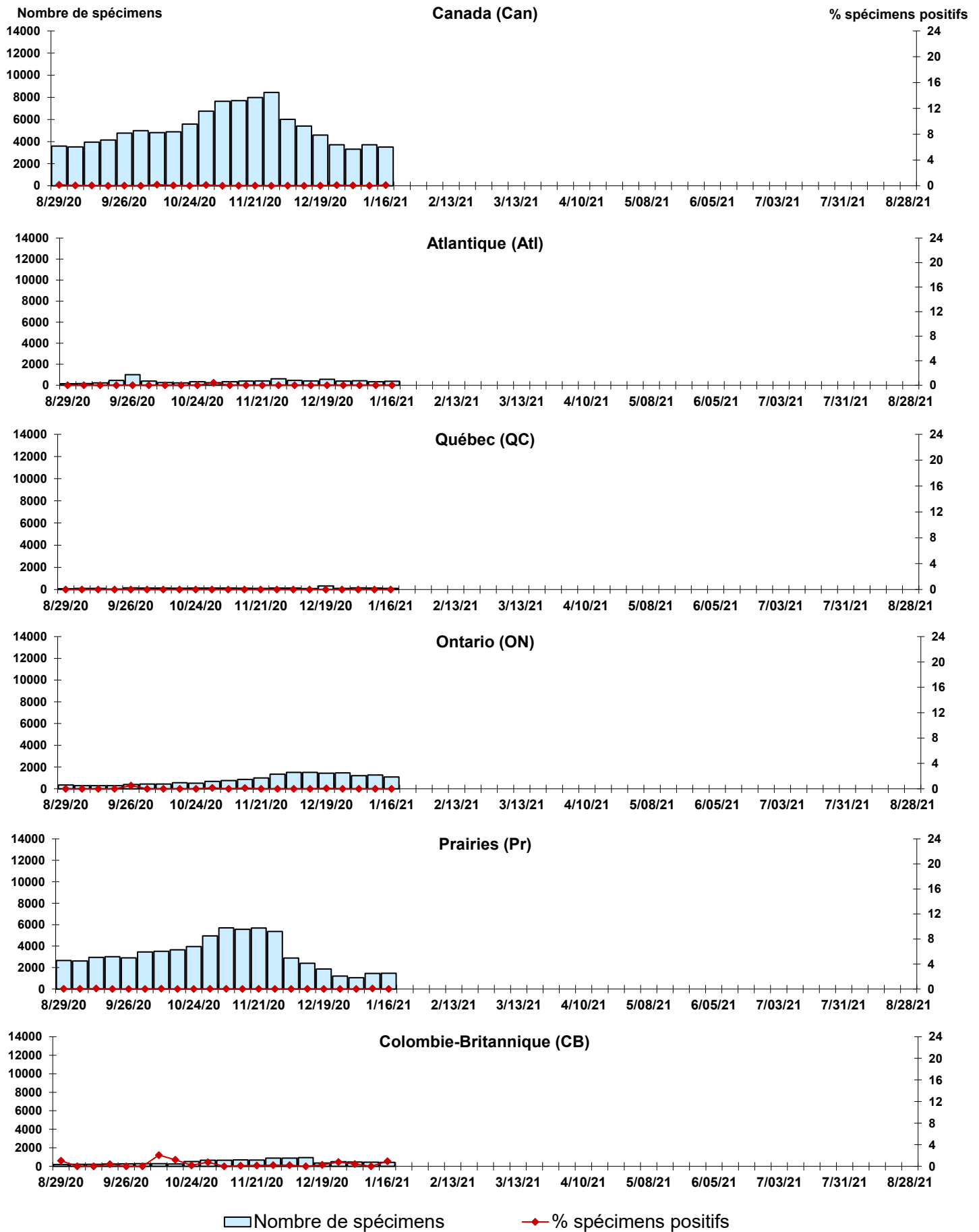


Figure 7 : Détection du virus entérovirus/rhinovirus (entéro/rhino) au Canada, spécimens positifs (%) par région et par semaine de déclarati

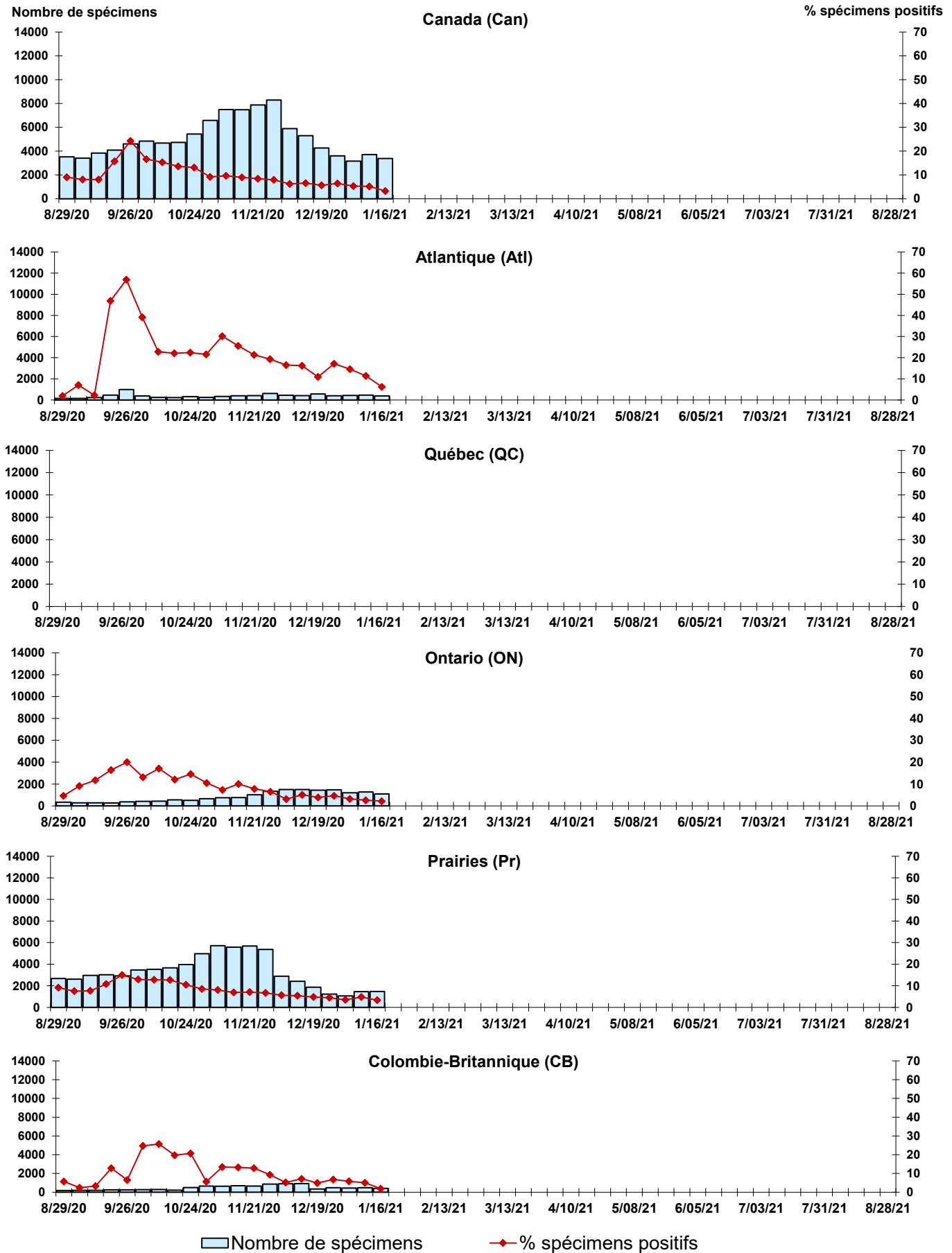
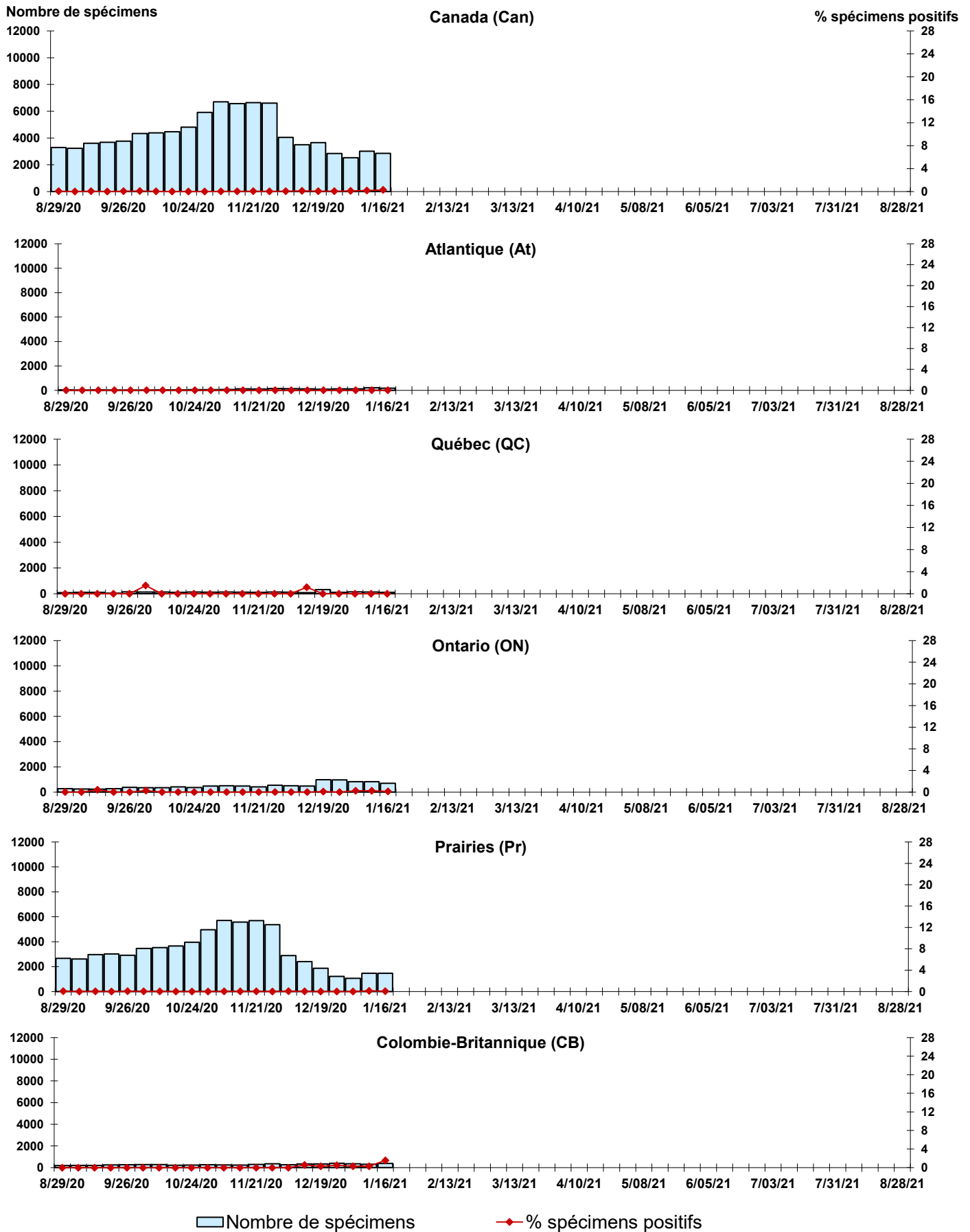


Figure 8 : Détection du virus coronavirus (coron) au Canada, spécimens positifs (%) par région et par semaine de déclaration



Abbreviations:

A(H1N1)pdm09: Virus de la grippe A(H1N1)pdm09

A(H3): Virus de la grippe A(H3N2)

A(non sous-typé): Virus de la grippe A (non sous-typé)

Adéno: Adénovirus

CHEO: Centre hospitalier pour enfants de l'est de l'Ontario

Coron: Coronavirus

Entéro: Entérovirus

HSC: Health Sciences Centre

MPVh: métapneumovirus humain

N.D.: non disponible

P.H.O.L.: Public Health Ontario Laboratory

PIV: virus parainfluenza

Rhino: Rhinovirus

UHN: University Health Network

VRS: virus respiratoire syncytial

Notes:

Les chiffres présentés dans le Rapport de virus des voies respiratoires correspondent aux données de surveillance disponibles au moment de la rédaction. Les données manquantes sont signalées par N.D.

Les échantillons du Yukon (Yn), des Territoires du Nord-Ouest (T.N.-O.) et du Nunavut (Nt) sont envoyés à des laboratoires de référence dans d'autres provinces. Les résultats rapportés pour les territoires reflètent le nombre des spécimens identifiés comme provenant du Yn, T.N.-O. et Nt.

Certains délais quant à la soumission des rapports peuvent affecter les données de façon rétrospective. Par conséquent, en raison des retards des rapports, la somme des totaux hebdomadaires ne correspond pas au total cumulatif.