



---

Zones aviaires importantes du Nunavut, partie 1 de 2

N° de cat. CW66-302/2012F-PDF  
ISBN 978-1-100-98251-9  
EC21137

À moins d'avis contraire, il est interdit de reproduire le contenu de cette publication, en totalité ou en partie, à des fins de diffusion commerciale sans avoir obtenu au préalable la permission écrite de l'administrateur du droit d'auteur d'Environnement et Changement climatique Canada. Si vous souhaitez obtenir du gouvernement du Canada les droits de reproduction du contenu à des fins commerciales, veuillez demander l'affranchissement du droit d'auteur de la Couronne en communiquant avec :

Environnement et Changement climatique Canada  
Centre de renseignements à la population  
12<sup>e</sup> étage, édifice Fontaine  
200, boulevard Sacré-Cœur  
Gatineau (Québec) K1A 0H3  
Téléphone : 819-938-3860  
Ligne sans frais : 1-800-668-6767 (au Canada seulement)  
Courriel : [ec.enviroinfo.ec@ec.gc.ca](mailto:ec.enviroinfo.ec@ec.gc.ca)

Photo page couverture: © Gerry Beyersbergen; Tom Johnson; Kyle Elliott,  
Environnement et Changement climatique Canada

© Sa Majesté la Reine du chef du Canada, représentée par la ministre  
de l'Environnement et du Changement climatique, 2012

Also available in English



## Définitions des termes utilisés dans le livret

---

Il est possible que des mots et des noms utilisés dans ce livret ne soient pas familiers à certains lecteurs. Nous avons inclus une brève définition de certains d'entre eux. Pour obtenir de plus amples renseignements, veuillez communiquer avec le Service canadien de la faune à Yellowknife en composant le 867-669-4709.

**Abondance** – nombre d'oiseaux dans une zone.

**Aire de mise bas** – endroit où des ourses blanches creusent leurs tanières et mettent bas.

**Aire de repos** – lieu où des oiseaux migrateurs s'arrêtent pour se reposer, dormir et se nourrir.

**Colonie** – grand groupe d'oiseaux d'une ou de plusieurs espèces qui choisissent de nicher ensemble.

**Comité sur la situation des espèces en péril au Canada (COSEPAC)** – comité national d'experts chargé d'évaluer l'état biologique des espèces et de classer chaque espèce dans une catégorie de risque en se fondant sur les meilleures connaissances scientifiques, communautaires et traditionnelles autochtones. Le COSEPAC recommande un « niveau de risque » au gouvernement fédéral. Toutes les espèces recommandées par le COSEPAC pour être désignées espèces en péril figurent sur la liste du COSEPAC.

**Diversité** – nombre d'espèces d'oiseaux (types d'oiseaux) dans une zone.

**En voie de disparition** – espèce sauvage qui, de façon imminente, risque de disparaître du Canada ou de la planète.

**Espèce** – groupe d'oiseaux d'aspect plus ou moins semblable, qui agissent de la même manière et peuvent se reproduire entre eux.

**Espèces en péril** – espèces qui risquent de disparaître. La population n'est pas suffisamment saine pour augmenter ou maintenir ses effectifs.

**Fourrage** – nourriture ou source d'alimentation d'un oiseau.

**Habitats marins clés** – aires généralement marines (océan) fréquentées par au moins 1 % de la population d'une espèce d'oiseaux migrateurs au Canada en tout temps de l'année, et sélectionnées par Environnement Canada (Service canadien de la faune).

**Site de reproduction** – zone où les oiseaux trouvent leurs partenaires, construisent leurs nids, pondent leurs œufs et élèvent leurs petits.

**Habitats terrestres clés** – aires généralement terrestres fréquentées par au moins 1 % de la population d'une espèce d'oiseaux migrateurs au Canada en tout temps de l'année, et sélectionnées par Environnement Canada (Service canadien de la faune).

**Halte migratoire** – aire où les oiseaux se regroupent pour se nourrir et se préparer en vue de leur migration vers une autre région (nord ou sud).

**Loi sur les espèces en péril (LEP)** – loi fédérale au Canada qui protège les espèces sauvages figurant sur la liste des espèces en péril (annexe 1) et leur habitat essentiel.

---

**Menacée** – espèce sauvage susceptible de devenir en voie de disparition si aucune mesure n’est prise pour contrer les facteurs menaçant de la faire disparaître.

**Migration** – voyage saisonnier des oiseaux entre une autre région du monde et leurs aires de reproduction au Nunavut.

**Mue** – processus où les oiseaux perdent leurs plumes pendant le renouvellement du plumage.

**Nouvelle zone importante pour la conservation des oiseaux** – zone importante pour la conservation des oiseaux au Nunavut qui n’est pas déjà protégée.

**Oasis** – aire offrant un meilleur habitat que la région avoisinante.

**Oiseaux de mer** – oiseaux marins (p. ex. les guillemots, les mouettes tridactyles et les goélands) qui passent la plus grande partie de leur temps près des rivages et au-dessus de l’océan.

**Oiseaux de rivage** – oiseaux (p. ex. les bécasseaux, les pluviers et les phalaropes) qui passent la plus grande partie de leur temps dans ou à proximité des zones humides.

**Parc national** – aire gérée par Parcs Canada pour protéger des espaces naturels qui représentent les différents types d’écosystèmes du Canada.

**Population** – groupe d’oiseaux de la même espèce (ou sous-espèces) qui vivent ensemble.

**Polynie** – étendue d’eau au milieu d’une banquise qui reste libre de glace tout au long de l’année, même en hiver.

**Refuge d’oiseaux migrateurs (ROM)** – aire gérée par Environnement Canada (Service canadien de la faune) pour protéger les habitats et les sites de nidification des oiseaux migrateurs.

**Réserve nationale de faune (RNF)** – aire gérée par Environnement Canada (Service canadien de la faune) pour protéger les habitats de toutes les espèces.

**Site du patrimoine mondial de l’UNESCO** – espace naturel ou culturel exceptionnel reconnu à l’échelle de la planète (Organisation des Nations Unies pour l’éducation, la science et la culture).

**Sous-espèces** – groupes d’individus qui se distinguent physiquement et génétiquement de l’espèce de référence.

**Surveillance** – observation, enregistrement et étude des espèces sauvages.

**Zone humide** – terrain submergé sous l’eau ou imprégné d’eau qui se caractérise par la présence de plantes adaptées aux conditions humides.

**Zone humide Ramsar** – zone humide d’importance internationale pour les populations d’oiseaux.

**Zone importante pour la conservation des oiseaux (ZICO)** – la désignation par BirdLife Canada d’un site dans le monde qui est identifié comme un habitat important pour la survie des oiseaux.





Ilangit tainiit atingitlu atuqtauyut uumani makpiraami ilitarnain-  
niaqtuq ilanginnut taiguqtunut. Ilaliutiyavut naittunik tukiliurutinik  
ilanganut uuma ataanut. Naunairyuumirumaguvit, uqaqatigitjavat  
Kanatami Huratjaliquitigut Munaqtiuyut Yalunaimi, uumani  
867-669-4709.

**Atlatqiiinngit** – Qaffiuyut tingmiat atlatqiiingit (qanurittut tingmiat) talvani.

**Akhuuqtauyut Nunami Nayuqarvigiyauyunik** – Nayugauyut nunauyuq  
atuqtauyut 1 pusantnganik tingmianit ukunani ingilrayut tingmiat atlatqiiingit  
Kanatami ukiuq tamaat; tikkuaqtauyut Avatiliriniqmut Kanatamit (Kanatami  
Huratjaliquitigut Munaqtiuyut).

**Akhuuqtauyut Tariumi Nayuqarvigiyauyunik** – Nayugauyut imaqmi ittut  
(tariuq) atuqtauyut 1 pusantnganik tingmianit ukunani ingilrayut tingmiat  
atlatqiiingit Kanatami ukiuq tamaat; tikkuaqtauyut Avatiliriniqmut Kanatamit  
(Kanatami Huratjaliquitigut Munaqtiuyut).

**Akhuurutauyunik Tingmiaqaviiit (IBA)** – Nayugangit tamainni nunaryuami  
ilitariyauyut nayugauyut akhuurutauyut tingmianut uumagiamikni.

**Amigaittuninnga** – Qaffiuyut tingmiat talvani ittunik.

**Atlatqiiinguyut Huratjat** – Amihuuyut huratjat atlatqiiinguyut tautuknaqtunik  
pitquhinginnikluuniit atlanit huratjanit.

**Atlatqiiinguyut tingmiat** – Amihuuyut tingmiat qupanuat aatjikutavyakhimayut  
pitquhiqarhutik aatjikutamiklu ivaqatigiikhutiklu.

**Hikuilruq** – Imailruq hikuqaqtuq angmaumayuq kihimi ukiuq tamaat, ukiumilu.

**Hinaanirmiuyuktut qupanuat** – Qupanuat (ukunatat higariat, tutlik,  
higariavyaktutlu) imailirainnarmiinginnaqtut hanianiluuniit.

**Huratjat nungutpallialiqtut** – Huratjat nungutpallialiqtut. Amihuuningit  
aaniaqpallaarmata angikliyuumiutigiamikni pihimagiaminiluuniit qaffiutinginnik.

**Huratjat nungutpallialiqtut Maligaq (SARA)** – Tamna kanatami Maligaq  
Kanatami nunguttaliyuq huratjanik Titraqhimayumi Huratjat Nungutpallialiqtut  
(Naunaitkutangani 1) akhuurutauyutlu nayugangit.

**Ihaliqtut** – Pitquhiq talvani tingmiat katagaqtait utuqqangit hulunnigit nutaaniktauq  
nauplutik.

**Imalirainnait** – Nuna imainnayuq tamaatluuniit tatahimayuq imaqmik  
nayuqtauyut nauttianit hunngiutihimayut kinipainnaqtumit.

**Ingilravingit Ivavimiknut** – Ivavikminut ingilraqhigaangat tingmiat humitliqaq  
nunaryuamit ivavimiknut ivavimiknit Nunavunmi.

**Ivavingit** – Nayugangit talvani tingmiat ivaqatikhamiknik, pikiutaliuqtut,  
manniliuqhutik nirlatjayutlu.

**Kanatami Huratjaviqarvingit (NWA)** – Huratjaviqarvik munariyauyut  
Avatiliriyiikkut Kanatamit (Kanatami Huratjaliquitigut Munaqtiuyut)  
tammaqtailiplugit nunaguttailiplutik ahuruqtailiplugit nayugangit tamaita huratjat.



---

**Kanatami Pulaarvingit** – Pulaarvik munariyauyuq Pulaarvik Kanatamit ahiruqtailininnganut avatinganik naunaittuq atlatqiinguyunik avatingit takunnaqtuq Kanatami.

**Katimayiyut Qanurittaakhaanganik nungutpallialiqtut Huratjat Kanatami (COSEWIC)** – Kanatami katimayiyut ayuittiaqtunik havaaniktut ihivriuriamikni uumayut qanuriliurninnga huratjat tuniqhainiqlu tamarmik qanuriliurninnganut qanurittaanganik piyuq nakuutqiyayumut piinarialik qauyihaininnganut, nunannga Nunaqaqqaarhimayutlut qangaraaluknitanganik ilihimaniq. COSEWIC piliuqtuq pitquyayukhamik uumunnga “nungutpallialiqtunik” kanatap kavamanganut. Tamaita huratjat pitquyahimayut COSEWIC-mit tikkuqaqtauhimayut huratjat nungutpallialiqtunik ittut COSEWIC titiraqhimaninngani.

**Katitiqhimayut** – Amigaittut tingmiat atauhiyuyumit amigaittunikluuniit atlatqiinguyut tingmiat ivaqatigiiktut haniani atauttikktut.

**Katitirivingit** – Katitirivingit talvani tingmiat qupanuatlu katimayut natirnamir niriniaqtut upalungaiyarhutiklu ingilragiamikni tingmivikminut (ukiuqtaqtumut utiliraangamikluuniit ausaimut).

**Munariniq** – Havaaq ihivriuqniq, titiraqmunngarniq naunaiyayuniklu huratjanik atlatqiinguyunik.

**Nannut Apittaarvingit** – Humi arnallak Nanuit apittaarvingit mamirraaplutik.

**Niqingit** – Humik tingmiat nirivaktut humutluuniit qinirhiavaktut niqikhamiknik.

**Nunagutpallialiqtut** – Huratjat nungutpallialiqtut Kanatami nunaryuaptikniiluuniit.

**Nungutpallialiqtut** – Taininnga huratjanut nungutpallialiqtut hulingitkumik nunguttailigiami huuqlu amihuuningit ikiklivallialiqtuq.

**Nutaaq ilitariyaulihaaqhimayuuq akhuurutauyuq tingmiaqarvinga** – tingmiaqarivik akhuurutauyuq tingmianut nunguttailivik Nunavunmi tatja nunguttaalihimaittuq huli.

**Nutqarvigiyangit** – Nutqarvigiyangit talvani ingilrayut qupanuat tingmiat nutqarvigiyangit unaguiqhigiamikni, hinigiamikni nirigiamikniiluuniit.

**Pittailiviuyut** – Nayugaq tuniyuq nakuutqiyayumik nayugakhamik talvanganit.

**RAMSAR Imalirainnait** – Imalirainnait tamainni nunaryuaptikni akhuurutauyut amihuuninginnut tingmianut.

**Tariuqmiutat tingmiat** – Imarmiutat tingmiat (ukunatat pittiuulaat, naunaryuit, nauyat) hinaaniinginnaqtut tariuqmilu.

**Tingmianik Manningillu Pittailimalvik (MBS)** – Nayugangit munariyauyuq munariyauyuq Avatiliriyiikkut Kanatamit (Kanatami Huratjaliiqitigut Munaqtiuyut) nunguttailipugit tingmiat manningillu pittailimalvingit ivavingitlu.

**Tingmiavaluit** – Tingmiat aatjikutariiktunik (ilanganilu) atauttikktut nayugalgit.

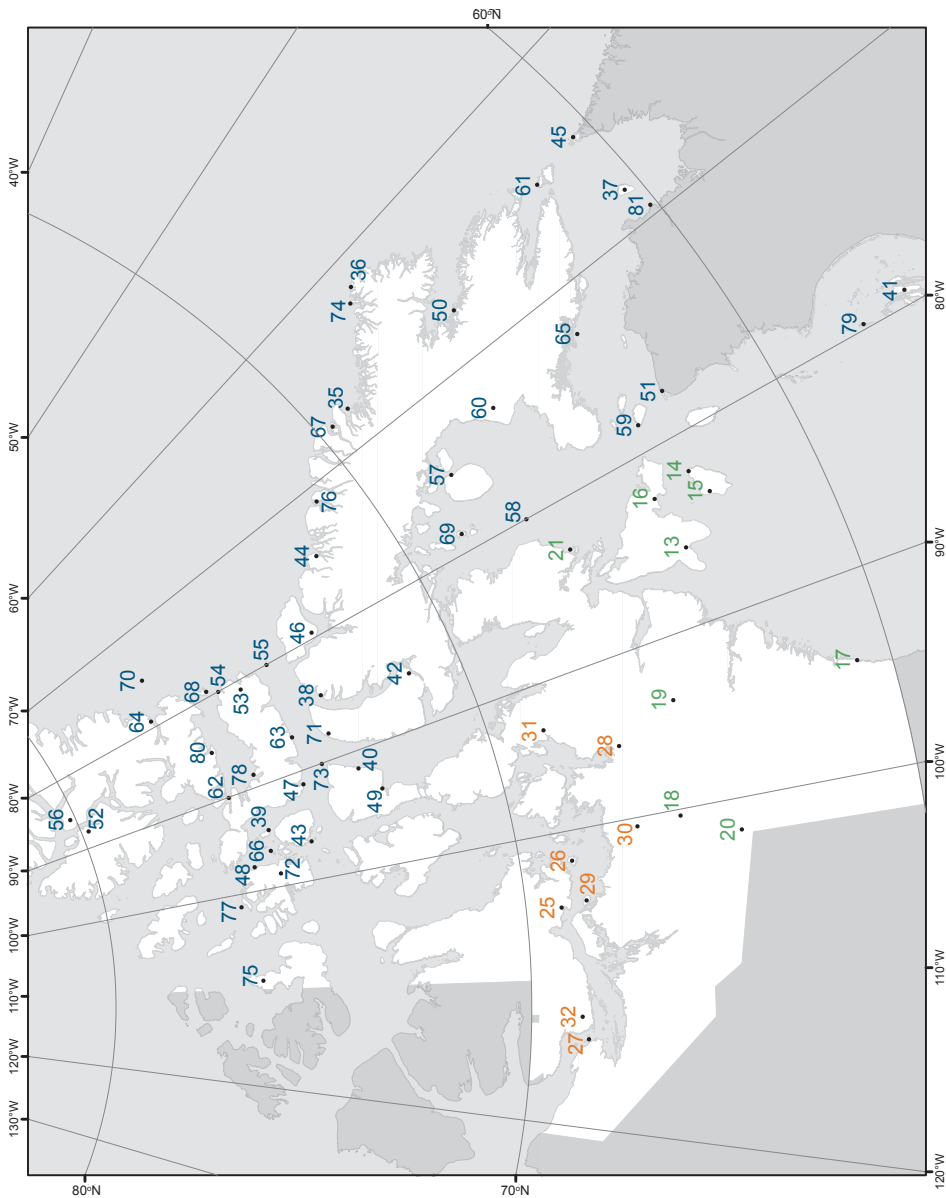
**UNESCO Nunaryuap Iitquhinginnik Nayuganga** – Nayugaq pitquhimitigut akhuurutauyuquluuniit nunaryuamut (ihumagiyayuuq ukunannga Hilaryuarmiunmi Ilihainikkut, Qauyiharnikkut Pitquhitigutlu Timiqutigiayuuq).



Les chiffres indiqués sur la carte renvoient au numéro de page de la description de cette zone importante.

ᓄᓇᓂᓄᓄᓄᓄᓄᓄ ᓄᓄᓄᓄᓄᓄᓄᓄ ᓄᓄᓄᓄᓄᓄᓄᓄ ᓄᓄᓄᓄᓄᓄᓄᓄ ᓄᓄᓄᓄᓄᓄᓄᓄ  
ᓄᓄᓄᓄᓄᓄᓄᓄᓄ ᓄᓄᓄᓄᓄᓄᓄᓄᓄ ᓄᓄᓄᓄᓄᓄᓄᓄᓄ.

Nampangit nunauyaqmi piyuq makpiraap nampanganut  
titiraqhimaninganut talvunnga Akhuurutauyumut.





# Région Kivalliq ᐃᑦᑲᑦᑲᑦᑲᑦᑲᑦ



Photo : © Tom Johnson















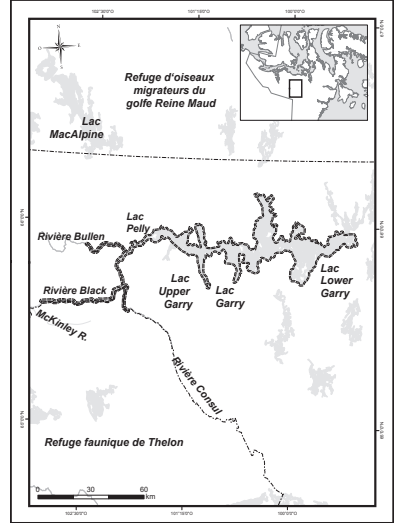


# COURS INTERMÉDIAIRE DE LA RIVIÈRE BACK

## ᑦᐃᑦ ᑦᑦᑦᑦᑦᑦᑦᑦ ᑦᑦᑦᑦ



Photo : © Tom Johnson



### Qu'est-ce qui est important ici?

- Un grand nombre d'oies muent dans la zone
- Colonies de nidification des oies des neiges
- Terrains de mise bas du caribou le long de la frontière sud

### Pourquoi est-ce important?

- Délimite le refuge faunique Thelon
- Désignée comme Zones Importantes pour la Conservation des Oiseaux (ZICO)

### Considération particulière

- Activités d'exploration minière et diamantifère considérables

### ᑦᑦᑦᑦ ᑦᑦᑦᑦᑦᑦᑦᑦ ᑦᑦᑦᑦ?

- ᑦᑦᑦᑦ ᑦᑦᑦᑦᑦ ᑦᑦᑦᑦᑦᑦᑦᑦ (ᑦᑦᑦᑦᑦᑦᑦ ᑦᑦᑦᑦᑦᑦᑦᑦᑦ) ᑦᑦᑦᑦᑦ
- ᑦᑦᑦᑦᑦ ᑦᑦᑦᑦᑦᑦᑦ
- ᑦᑦᑦᑦᑦ ᑦᑦᑦᑦᑦᑦᑦ ᑦᑦᑦᑦᑦᑦᑦᑦᑦ ᑦᑦᑦᑦᑦᑦᑦ

### ᑦᑦᑦᑦ ᑦᑦᑦᑦᑦᑦᑦ?

- ᑦᑦᑦᑦᑦᑦᑦᑦᑦ ᑦᑦᑦᑦ ᑦᑦᑦᑦᑦᑦᑦᑦᑦ
- ᑦᑦᑦᑦᑦᑦᑦᑦᑦ ᑦᑦᑦᑦᑦᑦᑦᑦᑦ ᑦᑦᑦᑦᑦᑦᑦᑦᑦᑦᑦᑦᑦᑦ

### ᑦᑦᑦᑦᑦᑦᑦᑦᑦᑦ ᑦᑦᑦᑦᑦᑦᑦᑦᑦᑦ

- ᑦᑦᑦᑦᑦᑦᑦ ᑦᑦᑦᑦᑦᑦᑦᑦᑦ ᑦᑦᑦᑦᑦᑦᑦᑦ ᑦᑦᑦᑦ ᑦᑦᑦᑦᑦᑦᑦᑦᑦᑦᑦᑦᑦᑦ



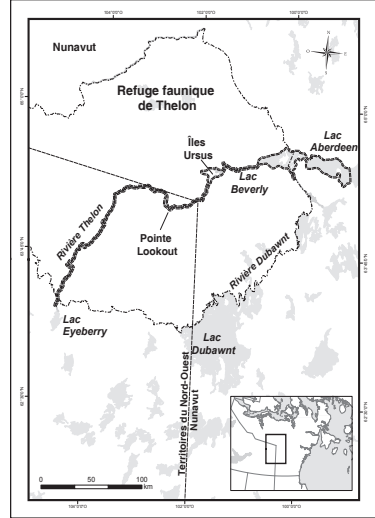
# RIVIÈRE THELON

## ᐅᑦᑲᑦᑲᑦᑲᑦ ᑲᑦᑲᑦ



Photo : Vicky Johnston © Environnement Canada

**Bernache du Canada**  
ᐅᑦᑲᑦᑲᑦᑲᑦ, ᐅᑦᑲᑦᑲᑦᑲᑦ



### Qu'est-ce qui est important ici?

- Zone clé pour des milliers d'oies qui muent
- Aires de reproduction des oiseaux de proie (buses et faucons)
- Terrains de mise bas du caribou le long de la frontière nord

### Pourquoi est-ce important?

- Les oies sont sensibles aux perturbations durant leur mue parce qu'elles ne peuvent pas voler

### Considération particulière

- Site d'un projet de mine d'uranium au sud-est du lac Aberdeen

### ᐱᑦᑲᑦᑲᑦᑲᑦ ᑲᑦᑲᑦᑲᑦ?

- ᐱᑦᑲᑦᑲᑦᑲᑦ ᐱᑦᑲᑦᑲᑦᑲᑦᑲᑦ ᑲᑦᑲᑦᑲᑦᑲᑦ ᐅᑦᑲᑦᑲᑦᑲᑦ ᐅᑦᑲᑦᑲᑦᑲᑦ (ᐱᑦᑲᑦᑲᑦᑲᑦᑲᑦᑲᑦ ᐱᑦᑲᑦᑲᑦᑲᑦ)
- ᐱᑦᑲᑦᑲᑦᑲᑦᑲᑦᑲᑦ ᐅᑦᑲᑦᑲᑦᑲᑦ ᐱᑦᑲᑦᑲᑦᑲᑦᑲᑦᑲᑦ
- ᑲᑦᑲᑦᑲᑦᑲᑦ ᐅᑦᑲᑦᑲᑦᑲᑦᑲᑦ ᐱᑦᑲᑦᑲᑦᑲᑦᑲᑦ

### ᐱᑦᑲᑦᑲᑦᑲᑦ?

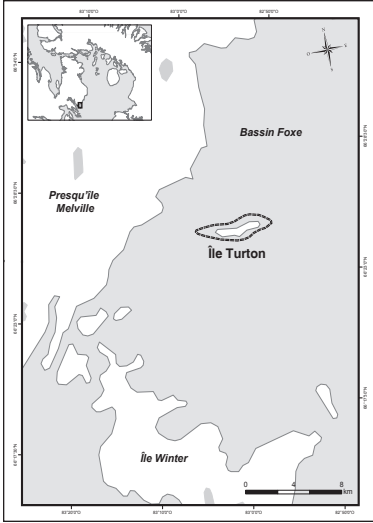
- ᐅᑦᑲᑦᑲᑦᑲᑦ ᐱᑦᑲᑦᑲᑦᑲᑦᑲᑦ ᐱᑦᑲᑦᑲᑦᑲᑦᑲᑦ (ᐱᑦᑲᑦᑲᑦᑲᑦᑲᑦᑲᑦ ᐱᑦᑲᑦᑲᑦᑲᑦᑲᑦ ᐱᑦᑲᑦᑲᑦᑲᑦᑲᑦᑲᑦᑲᑦ)

### ᐱᑦᑲᑦᑲᑦᑲᑦᑲᑦ ᐱᑦᑲᑦᑲᑦᑲᑦᑲᑦ

- ᐱᑦᑲᑦᑲᑦᑲᑦᑲᑦᑲᑦ ᐱᑦᑲᑦᑲᑦᑲᑦᑲᑦ ᐱᑦᑲᑦᑲᑦᑲᑦᑲᑦ ᐱᑦᑲᑦᑲᑦᑲᑦᑲᑦ ᐱᑦᑲᑦᑲᑦᑲᑦᑲᑦᑲᑦ

# ÎLE TURTON

## ᐃᑲᐱᑦᑲᑦ



Eider à duvet  
ᐱᑲᑲᑦᑲᑦᑲᑦ ᑲᑲᑲᑦ

Photo : © Anders Mosbech

### Qu'est-ce qui est important ici?

- Grande colonie d'eiders à duvet
- Cygnes, oies, guillemots, goélands et sternes

### Pourquoi est-ce important?

- Une des plus grandes colonies d'eiders à duvet dans l'est de l'Arctique canadien

### ᑲᑲᑲᑦ ᐱᑲᑲᑦᑲᑦ ᑲᑲᑲᑦ?

- ᐱᑲᑲᑦᑲᑦ ᐱᑲᑲᑦᑲᑦᑲᑦᑲᑦ ᑲᑲᑲᑦᑲᑦ
- ᑲᑲᑲᑦᑲᑦ, ᑲᑲᑲᑦᑲᑦ, ᐱᑲᑲᑦᑲᑦ, ᑲᑲᑲᑦᑲᑦ ᐱᑲᑲᑦᑲᑦᑲᑦᑲᑦᑲᑦ

### ᑲᑲᑲᑦ ᐱᑲᑲᑦᑲᑦ?

- ᐱᑲᑲᑦᑲᑦ ᐱᑲᑲᑦᑲᑦᑲᑦᑲᑦ ᑲᑲᑲᑦᑲᑦ ᐱᑲᑲᑦᑲᑦᑲᑦᑲᑦᑲᑦ ᑲᑲᑲᑦᑲᑦᑲᑦᑲᑦᑲᑦ





# Région de Kitikmeot

ᑦᕿᑎᑦᕐᕐᕐᕐ

## Kitikmeotmi



Photo : Jennie Rausch © Environnement Canada





















