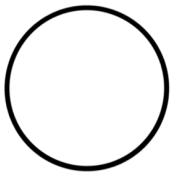
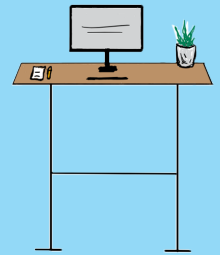


Aide-mémoire pour l'accessibilité en mode télétravail

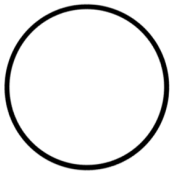
Équipement



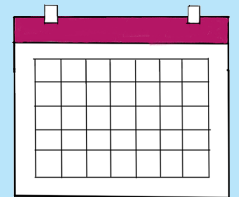
Les employés ont-ils l'équipement adapté dont ils ont besoin pour travailler?
Ils devraient avoir les mêmes logiciels et le même matériel adapté qu'au bureau (par exemple des lecteurs d'écran et un bureau réglable).



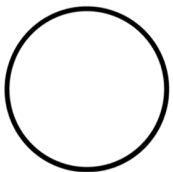
Horaire de travail flexible



Il est important de tenir compte des besoins des employés en situation de handicap et des changements inattendus aux mesures de soutien et aux services auxquels ils ont habituellement accès.



Accessibilité des réunions en ligne



Les réunions en ligne sont-elles accessibles à tous?
Il faut choisir une plateforme en ligne accessible et tester celle-ci, évaluer les besoins des employés et offrir des documents en formats alternatifs au besoin.

