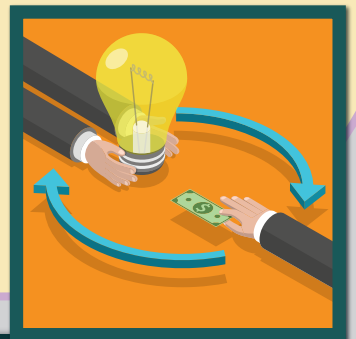
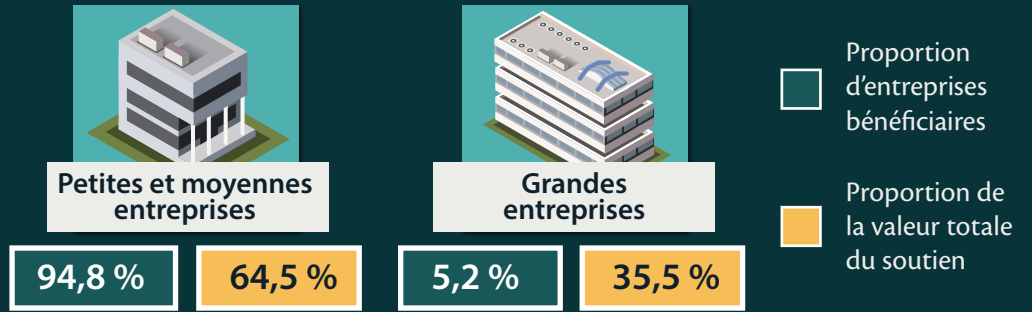


# Les bénéficiaires des programmes fédéraux de soutien de la croissance et de l'innovation en entreprise, 2019

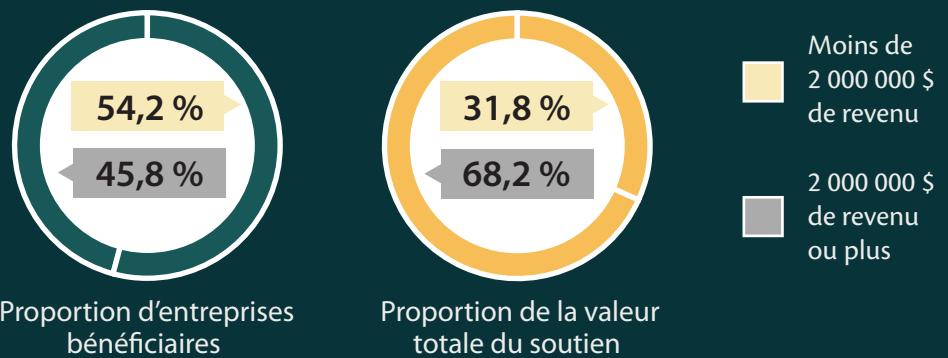


La majorité des entreprises bénéficiaires étaient des petites et moyennes entreprises, et elles ont reçu **64,5 %** de la valeur totale du soutien.



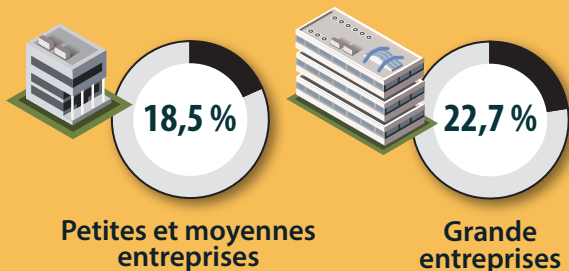
Le revenu annuel de **54,2 %** des entreprises bénéficiaires était de moins de 2 000 000 \$.

Ces entreprises ont reçu **31,8 %** de la valeur totale du soutien.



Les entreprises productrices de services représentaient les deux tiers (**66,7 %**) des entreprises bénéficiaires.

Les entreprises appartenant à des femmes représentaient **18,5 %** des petites et moyennes entreprises bénéficiaires et **22,7 %** des grandes entreprises bénéficiaires.



Pourcentage d'entreprises bénéficiaires appartenant à des femmes par secteur :

Industries productrices de biens

**15,6 %**

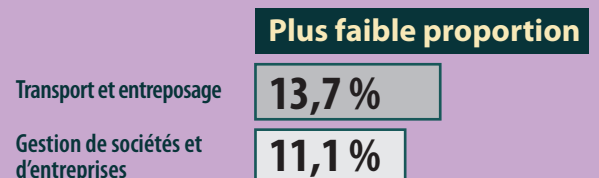
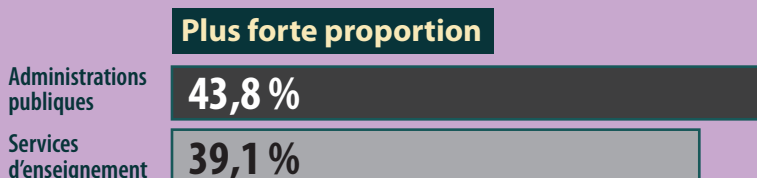


Industries productrices de services

**21,2 %**



Industries productrices de services ayant la **plus forte** et la **plus faible** proportion d'entreprises bénéficiaires appartenant à des femmes



Note : Les petites et moyennes entreprises sont celles qui comptent moins de 500 employés au cours d'une année donnée, alors que les grandes entreprises sont celles qui en comptent 500 ou plus. Aux fins de l'analyse, le genre (homme ou femme) indiqué est celui de la personne la plus susceptible d'être la « propriétaire principale » de l'entreprise (propriétaire ou gestionnaire) parmi ses propriétaires connus ou ses responsables.

© Sa Majesté la Reine du chef du Canada, représentée par le ministre de l'Industrie, 2021

Source : Statistique Canada, Soutien de la croissance et de l'innovation en entreprise.