

# SURVEILLANCE DE LA MALADIE DE LYME AU CANADA

## ÉDITION ANNUELLE PRÉLIMINAIRE 2019

### QU'EST-CE QUE LA MALADIE DE LYME?


- ▶ La **maladie de Lyme** est une infection bactérienne transmise à l'Homme par la morsure d'une tique infectée
- ▶ Les premières **manifestations cliniques** peuvent se présenter comme des symptômes de type grippal, notamment des douleurs articulaires et/ou une éruption cutanée. En l'absence de traitement, les individus peuvent présenter des manifestations cardiaques et neurologiques et de l'arthrite

### QUEL EST LE RISQUE ?

- ▶ La **maladie de Lyme** est la maladie à transmission vectorielle la plus signalée au Canada
- ▶ Le plus **grand risque** de contracter la maladie de Lyme se situe dans les régions où les populations de tiques porteuses de la bactérie, *Borrelia burgdorferi*, se sont établies

### QUI EST LE PLUS À RISQUE

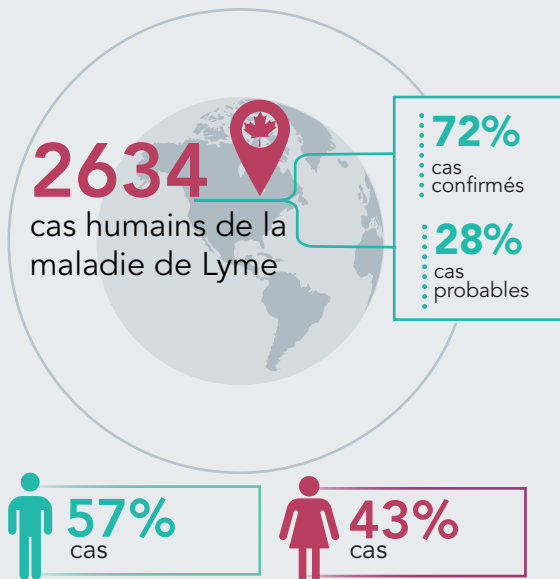
  
Enfants âgés de 5 à 14 ans

  
Adultes âgés de 55 à 79 ans

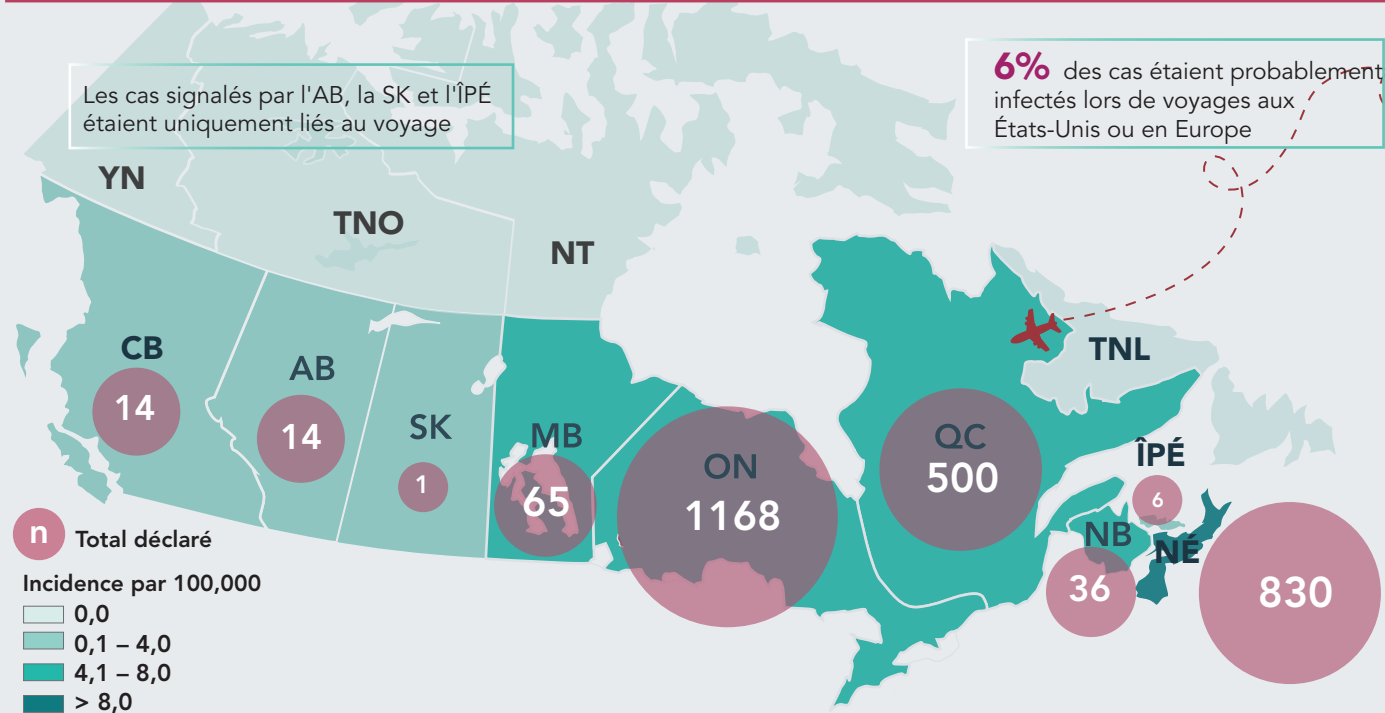
  
Dans les zones avec des tiques à pattes noires

### FAITS SAILLANTS

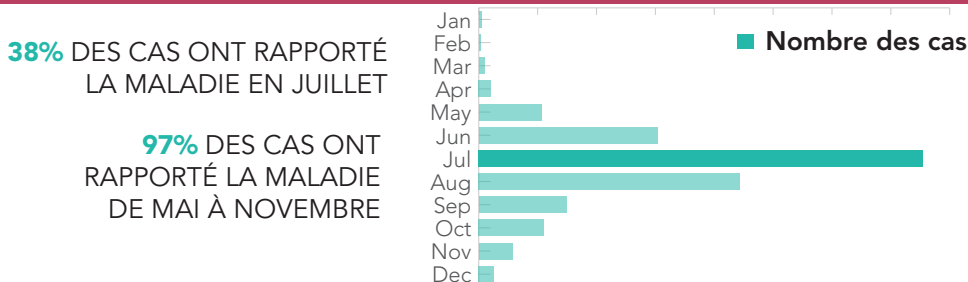
#### DÉCLARÉS EN 2019



### DISTRIBUTION GÉOGRAPHIQUE DES CAS SIGNALÉS

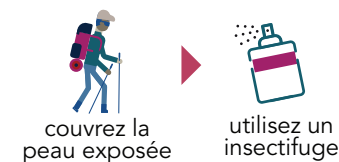


### SAISONNALITÉ



### RECOMENDATIONS DE LA SANTÉ PUBLIQUE

**CONSEILS POUR ÉVITER LES PIQÛRES DE TIQUES :**  
SE PROTÉGER DURANT LES ACTIVITÉS DE PLEIN AIR



RÉDUISEZ LES RISQUES ENVIRONNANTS

