

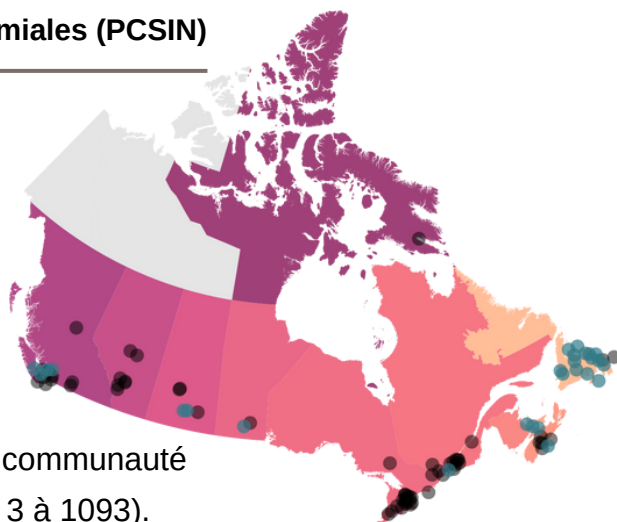
# Tendances des infections associées aux soins de santé (IASS) et des organismes résistants aux antimicrobiens (ORA) au Canada

## Programme canadien de surveillance des infections nosocomiales (PCSIN)

Les IASS et les ORA constituent une menace majeure pour la santé publique mondiale en raison de l'augmentation de la morbidité, de la mortalité, du coût des soins de santé et le fardeau des hôpitaux.

En 2020, le PCSIN a mené une surveillance active dans **87** hôpitaux de soins aigus adultes et/ou pédiatriques dans 10 provinces et d'un territoire:

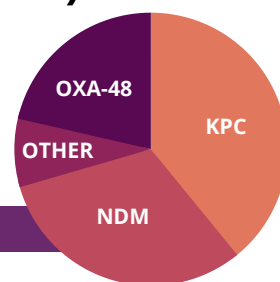
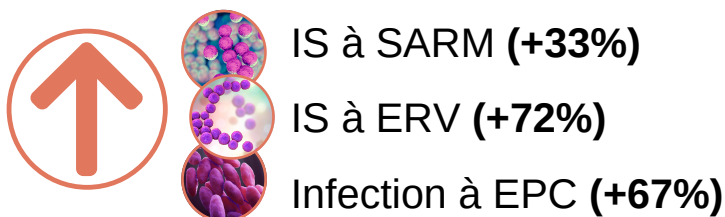
- **27** (31%) étaient des hôpitaux non universitaires dans la communauté
- Le nombre médian de lits d'hôpitaux était **228** (intervalle: 3 à 1093).



## IASS et ORA, 2016-2020

En 2020, **1 patient sur 223** admis dans un hôpital participant au PCSIN avait au moins une des infections suivantes: une infection du sang (IS) à SARM, une IS à ERV, une infection à EPC ou une ICD.

### Variation en pourcentage entre 2016 et 2020

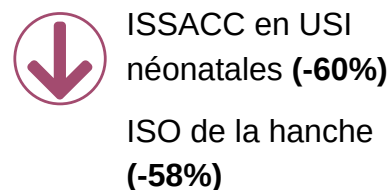
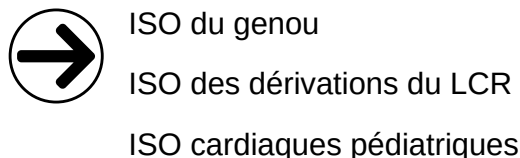
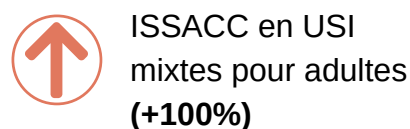


Parmi les EPC en 2020, KPC, NDM et OXA-48 représentaient 91,9% des carbapénémases. Pour en savoir plus, cliquez [ici](#).

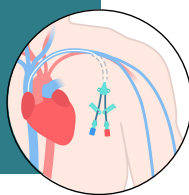
## Infections liées aux instruments médicaux et aux interventions chirurgicales, 2011-2020

En 2020, **1 patient sur 171** subissant une arthroplastie de la hanche ou du genou, une opération cardiaque pédiatrique ou une opération de dérivation du LCR dans un hôpital participant au PCSIN a eu une ISO.

### Variation en pourcentage entre 2011 et 2020

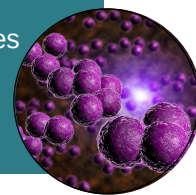


ISSACC dans les USI représentaient 67% des infections liées aux instruments médicaux et aux interventions chirurgicales (n=4 751).



Pour en savoir plus, cliquez [ici](#).

Les staphylocoques négatifs à la coagulase (27%) et *S. aureus* (16%) étaient les pathogènes les plus fréquemment signalés parmi les infections liées aux instruments médicaux et aux interventions chirurgicales (n=5 071).



IS SARM, infections du sang à *Staphylococcus aureus* résistant à la méthicilline; IS ERV, infections du sang à *entérocoques* résistants à la vancomycine; EPC, Enterobacterales produisant de la carbapénémase; ICD, infections à *Clostridioides difficile*; KPC, *Klebsiella pneumoniae* productrice de carbapénémases; NDM, New Delhi métallo-bêta-lactamase; OXA-48, carbapénémase de type oxacilline 48; ISO, infections des sites opératoires; LCR, liquide céphalo-rachidien; ISSACC, infections du système sanguin associées aux cathéters centraux; USI, unité de soins intensifs

Courriel: [cnisp-pcsin@phac-aspc.gc.ca](mailto:cnisp-pcsin@phac-aspc.gc.ca)