

ÉVALUATION DU CENTRE DE RECHERCHE EN GÉNIE OCÉANIQUE, CÔTIER ET FLUVIAL DU CNRC

ÉVALUATION-CNRC

À PROPOS DU CENTRE DE RECHERCHE

Le Centre de recherche en génie océanique, côtier et fluvial (GOCF) travaille avec l'industrie, les universités et d'autres ministères fédéraux pour développer le transport maritime de la prochaine génération, améliorer la résilience de l'infrastructure côtière et des voies navigables du Canada, et mettre au point des technologies durables utilisables dans les environnements marins difficiles. Ses installations sont situées à Ottawa, en Ontario, ainsi qu'à St. John's, à Terre-Neuve-et-Labrador.

\$ Budget (2015-2016 à 2020-2021)
Recettes totales : 45,2 M\$
Dépenses totales : 126,5 M\$

Personnes Ressources (au 31 mars 2021)
Personnel (y compris les étudiants) : 119

CONSTATATIONS GLOBALES DE L'ÉVALUATION



Amélioration de la sécurité et du rendement maritimes en collaborant avec l'industrie et le gouvernement



Résilience accrue des communautés grâce à une recherche plus axée sur l'**adaptation aux changements climatiques**



Mentorat de la prochaine génération du secteur maritime du Canada, en doublant l'embauche annuelle d'étudiants



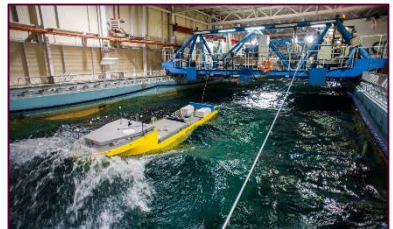
Participation à 26 **organismes internationaux** et à 150 **congrès, colloques** et autres événements **dans le secteur maritime**

- **Excellence scientifique** : **Chef de file international** en solutions techniques pour les environnements marins difficiles, très actif en génie lié aux côtes et aux voies navigables.
- **Pertinence** : Les installations sont des **actifs nationaux** qui aident le Canada à maintenir et à renforcer ses **capacités stratégiques**, et à répondre aux demandes du gouvernement et de l'industrie.
- **Engagement** : Établissement ou exploration de **partenariats étroits** avec des intervenants clés d'universités, de pouvoirs publics et de l'industrie afin de réaliser **son plein potentiel**.
- **Capacités** : **Capacités suffisantes** pour répondre aux besoins des clients, mais limitées en raison des **priorités concurrentes**; investissement requis dans les ressources et les installations pour assurer la viabilité.



POSSIBILITÉS DE RENFORCER LA POSITION DE GOCF

- **Capacités** : Formuler et mettre en œuvre une stratégie afin de planifier comment GOCF investira dans ses installations, les développera et les maintiendra, en tenant compte des possibilités de co-investissement, et renforcera sa capacité numérique.
- **Engagement** : Officialiser son approche d'engagement et de communications avec une stratégie qui tient compte des partenaires, des intervenants et des détenteurs de droits autochtones, ainsi que de l'engagement à l'échelle internationale et des activités de publication prévues.
- **Mesure du rendement** : Comblar les lacunes dans la mesure du rendement et aligner les systèmes de production de rapports sur le plan stratégique de GOCF, avec une attention particulière à la publication, la participation à l'échelle internationale et l'innovation commerciale.



UN MOT SUR L'ÉVALUATION

L'évaluation visait à examiner la pertinence, l'engagement, les capacités, l'excellence scientifique et les résultats prévus du programme entre 2015-2016 et 2020-2021. Elle a été menée par l'équipe d'évaluation du CNRC, avec des examens de données et de documents, des entrevues à l'interne et à l'externe, et un examen par des pairs spécialistes du pays et de l'étranger. Ont contribué à l'évaluation, l'examen des installations du CNRC (qui incluait un examen par des pairs de l'externe) ainsi que quatre études menées concurremment ou récemment à l'externe :

- Groupe d'experts du programme Océans
- Positionnement de GOCF pour la croissance : Exercice sur l'image de marque
- Projet pour examiner les options en matière de modèle opérationnel
- Étude de marché et d'impact : Services d'adaptation aux changements climatiques

On trouvera le rapport intégral, y compris la réponse de la direction et le plan d'action, dans le site Web du CNRC : <https://nrc.canada.ca/fr/organisation/planification-rapports/evaluations>