



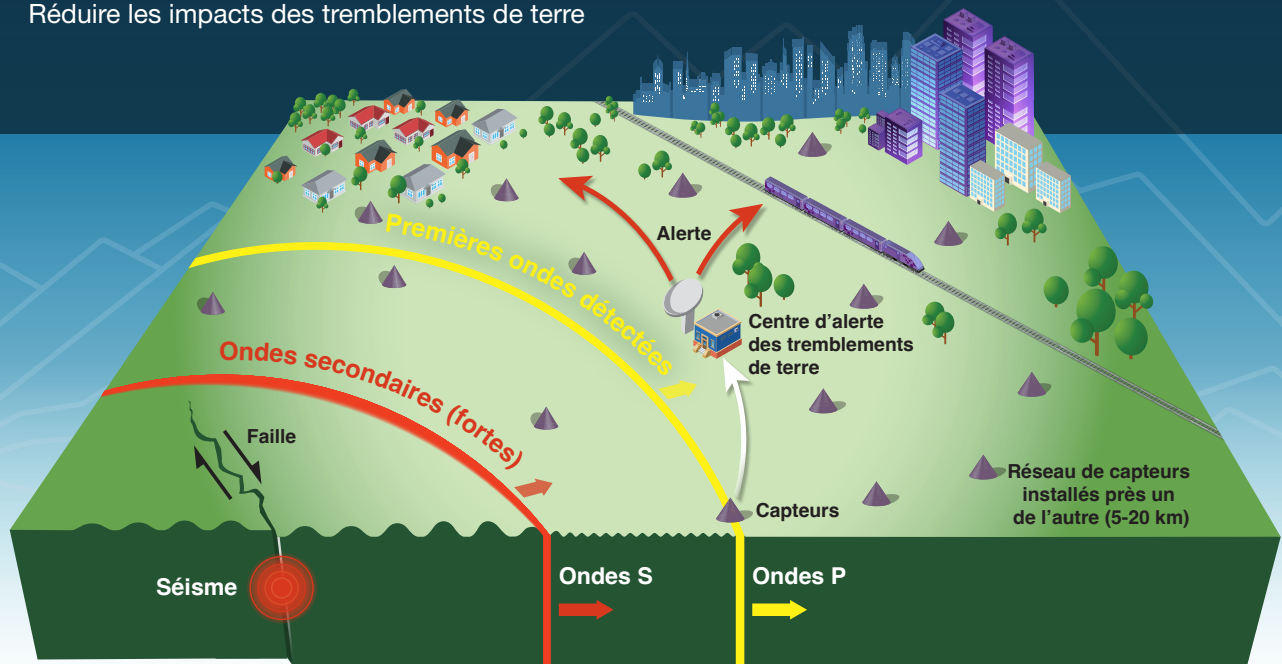
Alerte sismique précoce

Protéger les personnes et Infrastructure contre les séismes

FAITES EN SORTE QUE LES SECONDES COMPTENT

Avantages pour les communautés :

- Permettre aux personnes d'effectuer des actions sûres, telles que « se baisser, s'abriter et s'agripper »
- Déclencher des systèmes automatisés pour prendre des mesures de protection
- Réduire les impacts des tremblements de terre



Qu'est-ce qu'une alerte sismique précoce?

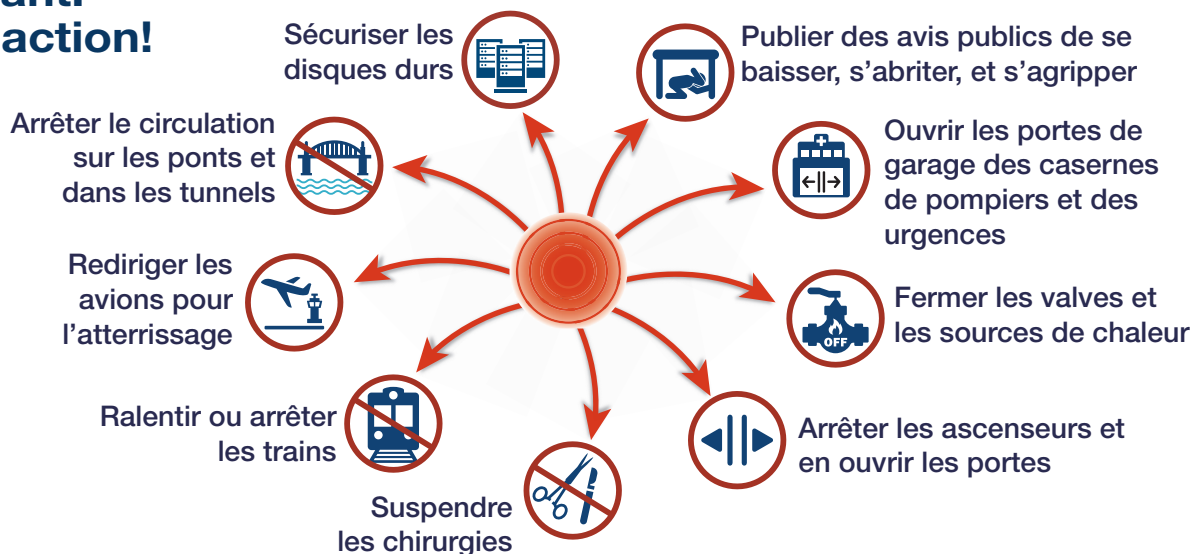
Une alerte sismique précoce (ASP) est la détection rapide de tremblements de terre, l'estimation en temps réel du danger sismique et la notification des secousses imminentes. Dans un système d'ASP, des capteurs sismiques détectent la première énergie émise par un tremblement de terre (les ondes P). Un avertissement est généré suite à la transmission rapide de l'information à des centres de données, habituellement **avant** l'arrivée des ondes S secondaires, qui provoquent de fortes secousses pouvant causer la plupart des dégâts.

La question n'est pas de savoir « si », mais « quand » surviendra le prochain séisme important

Le système d'ASP donne un préavis de quelques secondes à quelques dixièmes de secondes **avant** le début de fortes secousses. Des mesures de protection efficaces et immédiates peuvent contribuer à réduire le nombre de blessures, de décès, de défaillances de systèmes et de pertes matérielles.

Le système d'ASP donne un préavis de quelques secondes à quelques dixièmes de secondes, selon la distance à laquelle vous vous trouvez de l'épicentre du séisme. Plus vous vous trouvez loin de l'épicentre, plus le délai d'avertissement est long. Dans les lieux situés très près de l'épicentre du séisme, il se peut que l'alerte ne puisse être transmise et reçue avant le début des secousses plus fortes.

Soyez vigilant! Passez à l'action!



Alertes du système d'ASP

Au public par le biais du Système national d'alertes au public : secousse sismique imminente – prendre des mesures de protection (se baisser, s'abriter et s'agripper)

Aux centres de coordination des urgences et aux exploitants d'infrastructures essentielles : messages adaptés pour déclencher des mesures automatisées ou de protection dans le cadre d'un protocole

Pour plus d'information

Visitez : <https://earthquakescanada.nrcan.gc.ca/eeew-asp/system-fr.php>

Courriel : EEWinfo-infoASP@NRCan-RNCan.gc.ca

Préparation aux situations d'urgence : <https://www.preparez-vous.gc.ca/index-fr.aspx>

N° de cat. M34-75/2022F-PDF (En ligne) ISBN 978-0-660-41973-2

N° de cat. M34-75/2022F (Imprimé) ISBN 978-0-660-41974-9

Also available in English under the title: Earthquake Early Warning

Pour obtenir des renseignements sur les droits de reproduction, veuillez communiquer avec Ressources naturelles Canada à nrcan.copyrightdroitdauteur.nrcan@canada.ca.

© Sa Majesté la Reine du chef du Canada, représentée par le ministre des Ressources naturelles, 2022