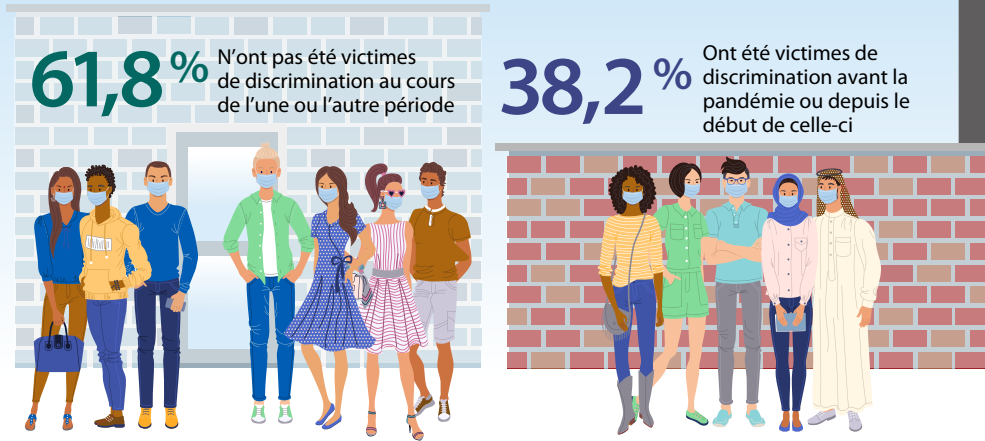


La discrimination avant la pandémie et depuis le début de celle-ci

Taux de discrimination de la population âgée de 15 ans et plus, avant la pandémie et depuis le début de celle-ci¹

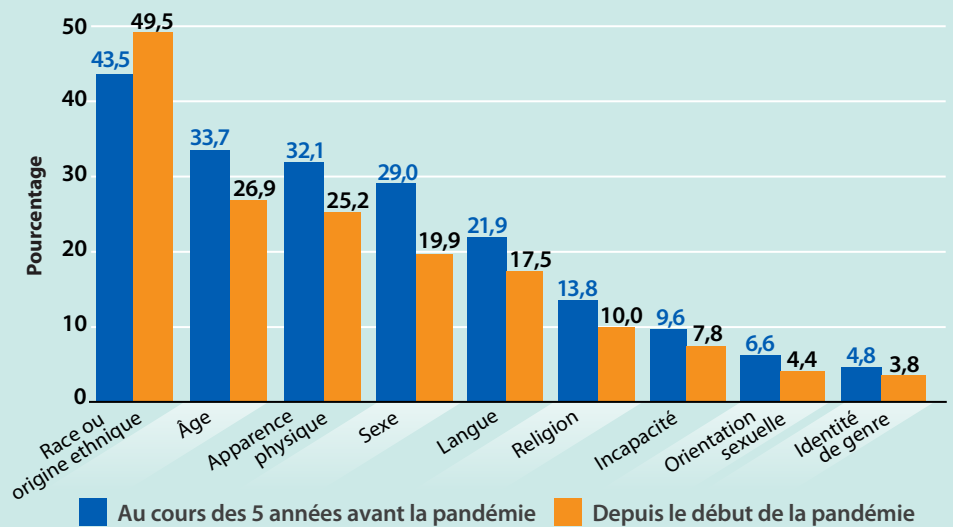


Un peu plus du tiers (38,2 %) des répondants âgés de 15 ans et plus ont déclaré avoir été victimes de discrimination à un moment donné avant la pandémie ou depuis le début de celle-ci.

1. De la période de janvier 2015 à février 2021, approximativement.

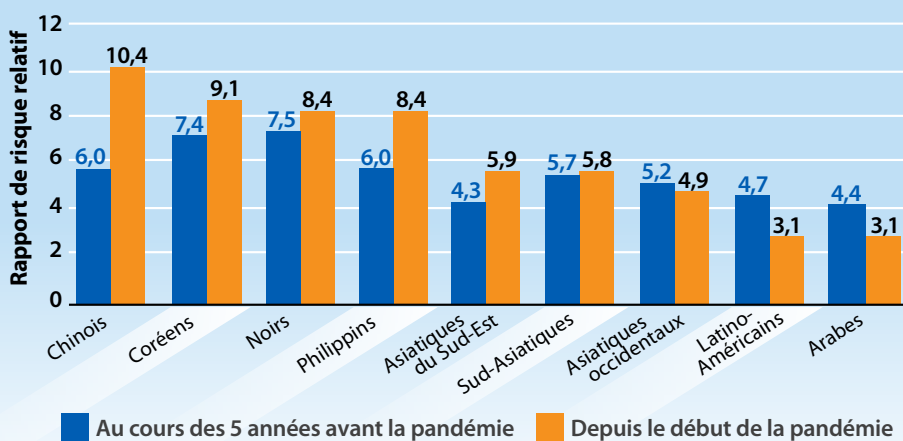
Parmi les personnes qui ont déclaré avoir été victimes de discrimination, **la race et l'origine ethnique étaient les motifs les plus fréquemment déclarés**, et les seuls à avoir affiché une croissance depuis le début de la pandémie.

Motifs du traitement injuste¹ déclarés par les personnes victimes de discrimination, avant la pandémie et depuis le début de celle-ci



1. Les répondants pouvaient fournir plus d'un motif de discrimination.

Discrimination fondée sur l'origine ethnique et la race¹ selon le groupe, avant la pandémie et depuis le début de celle-ci



1. Par rapport à la population n'appartenant pas à une minorité visible.

Note :

- Cette infographie est fondée sur les données de l'Enquête sociale générale – Identité sociale, dont la collecte s'est déroulée d'août 2020 à février 2021 auprès des personnes âgées de 15 et plus dans les 10 provinces du Canada.
- Les données sur la discrimination ont été recueillies pour la période « au cours des cinq années avant la pandémie » et pour la période « depuis le début de la pandémie ». Puisque le premier cas de COVID-19 au Canada est survenu en janvier 2020 et que la collecte des données a pris fin en février 2021, la période « depuis le début de la pandémie » coïncide approximativement avec la première année de la pandémie.

Pendant la pandémie, le risque relatif de **discrimination ethnique ou raciale a augmenté le plus parmi les groupes d'origine asiatique**. Au cours de la première année de la pandémie, **les personnes chinoises étaient 10 fois plus susceptibles de déclarer être victimes de discrimination ethnique ou raciale** que les membres de la population non désignée comme une minorité visible.

Source : Statistique Canada, Enquête sociale générale – Identité sociale.

© Sa Majesté la Reine du chef du Canada, représentée par le ministre de l'Industrie, 2022

Numéro au catalogue : 11-627-M | ISBN : 978-0-660-42468-2