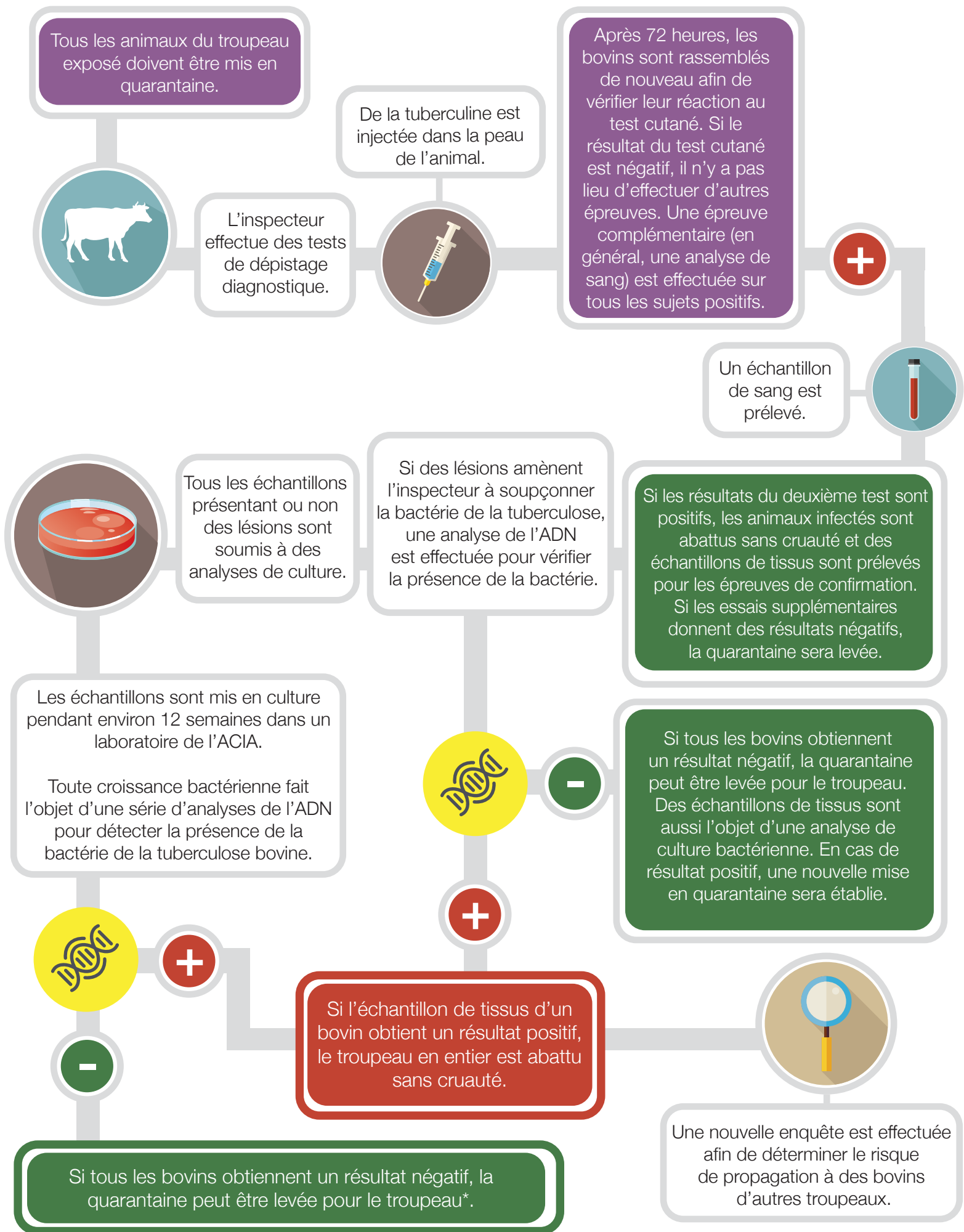


Processus de dépistage de la tuberculose sur un troupeau exposé

Tous les troupeaux qui ont fourni des animaux au troupeau de référence sont soumis à des prélèvements et à des analyses.



Durée de l'ensemble du processus : 14 + semaines

*Dans de rares cas, une quarantaine peut être prolongée afin de permettre des analyses additionnelles en raison des résultats d'enquêtes visant d'autres troupeaux.

