

COMMENT les enfants se rendent-ils à l'école?

L'Enquête sur les comportements de santé des jeunes d'âge scolaire fournit de l'information sur le bien-être, les comportements de santé et les contextes sociaux chez les élèves de la 6^e à la 10^e année à travers le Canada et elle est répétée à tous les 4 ans.

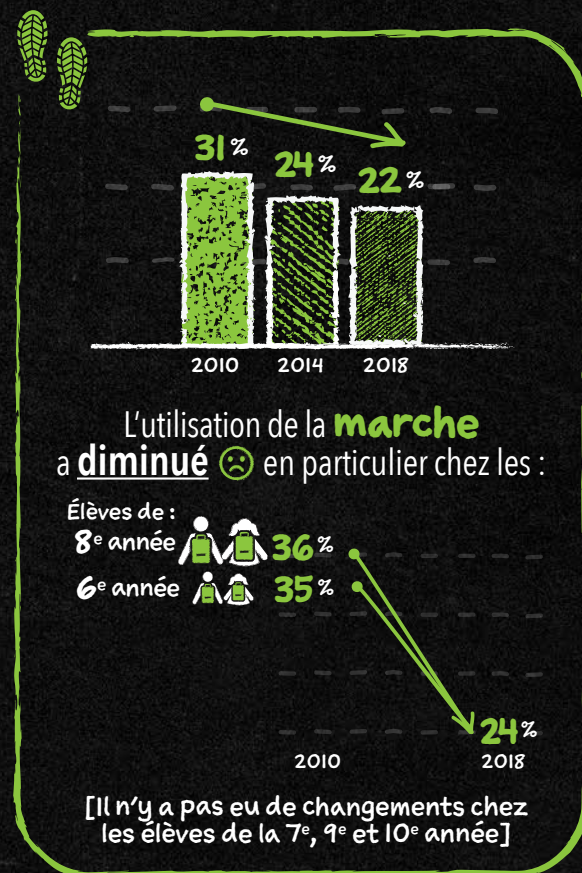
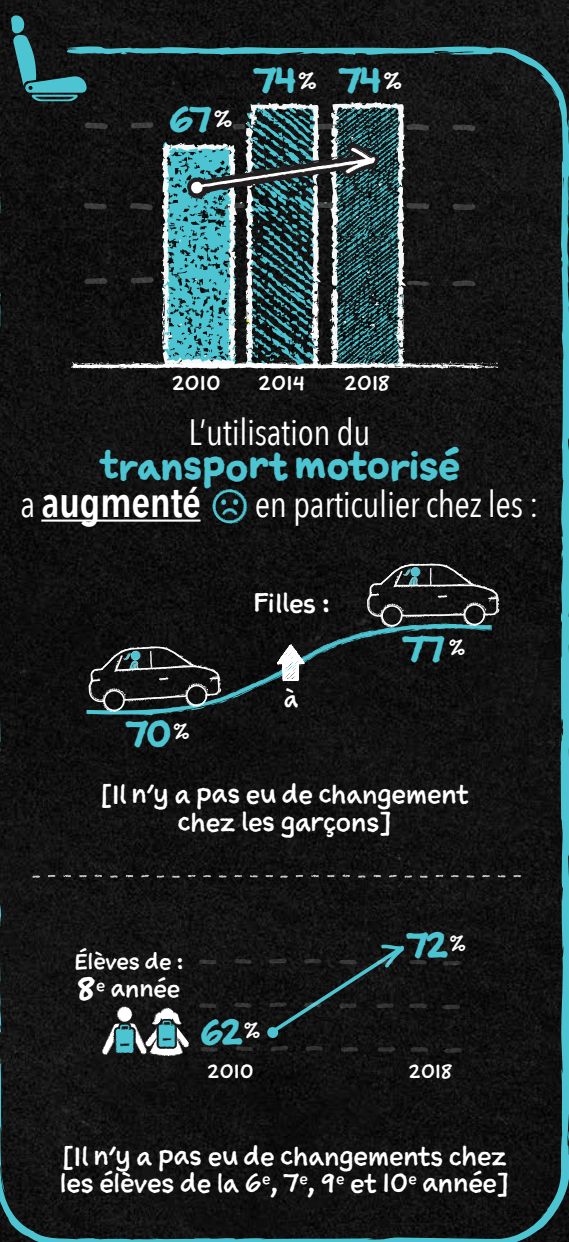
MODES DE TRANSPORT ACTIF

2010 à 2018 À TRAVERS LE TEMPS

Le transport actif comprend tous les modes de transport non motorisés qui demandent d'utiliser sa propre énergie pour se déplacer et inclut :



Monter en transport motorisé*, pédaler et marcher pour aller à l'école – 2010 à 2018



Intégrez le transport actif à votre mode de vie sain Canada.ca

Cherchez Activité physique, comportement sédentaire et sommeil | Obtenez des données Indicateurs APCSS | Explorez Infrastructure cyclable

Aimez-nous @CANenSante | Suivez-nous @GouvCanSante

PARMI LES ÉLÈVES VIVANT À MOINS DE 5 MIN. DE L'ÉCOLE

✓ Bonnes nouvelles

PLUS d'enfants utilisent la **bicyclette** pour aller à l'école
4% à 8% 😊

! Mauvaises nouvelles

MOINS d'enfants **marchent** pour aller à l'école
52% à 39% 😞

PLUS d'enfants utilisent le **transport motorisé** pour aller à l'école
44% à 53% 😞

* Le transport motorisé inclut : l'automobile, la moto, la mobylette, l'autobus, le tramway, le train et le bateau ou traversier.
Source de données : L'Enquête sur les comportements de santé des jeunes d'âge scolaire, 2009/2010 ; 2013/2014 ; 2017/2018.