



Santé
canada

Health
Canada

Canada

Patrouille des détectives en herbe!

: Le mal
mystérieux
de Cayenne



Patrouille des détectives en herbe!



Gabrielle



Rabeab



Mia



Cayenne



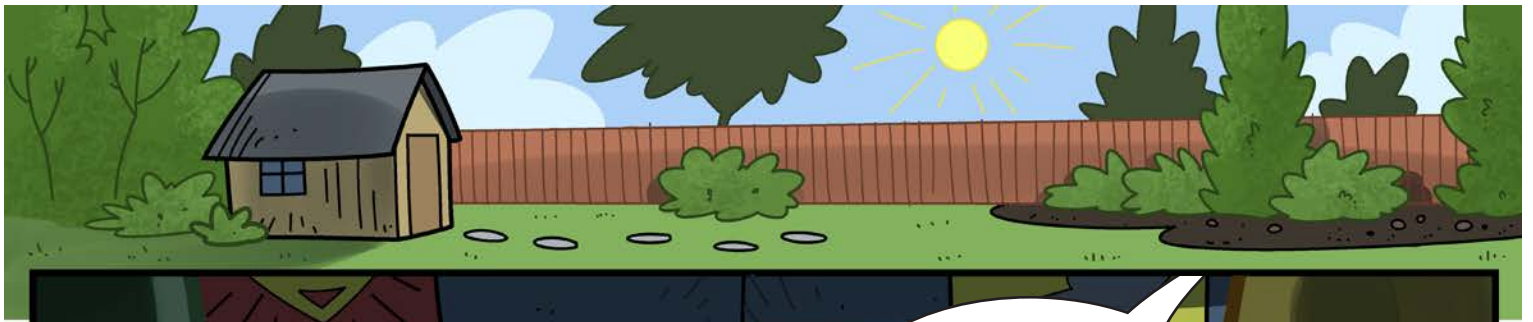
Lucas



Sam



Sophia
(la maman de Rabeab)



Bien essayé, Timon Strueux, mais tu ne pensais pas que nous serions là pour déjouer tes plans.



Zut, je promets de changer mes habitudes de monstre.



D'accord, mais tu dois nous préparer des collations.

Peut-être que la prochaine fois tu y réfléchiras deux fois avant d'essayer de déjouer la Patrouille des détectives en herbe!



Attends... des collations? Que dois-je préparer?

Tu sais, mon expertise est dans la dégustation, pas dans la cuisine.



Ne t'inquiète pas Lucas, tu dois juste aider la maman de Rabeeb à sortir le jus et le plateau de légumes ...



Ouf, merci Mia, pendant une seconde j'ai cru que je devais préparer des sandwiches ou autre chose pour tout le monde.

Euh, Rab... Peux-tu diriger la lumière ailleurs?



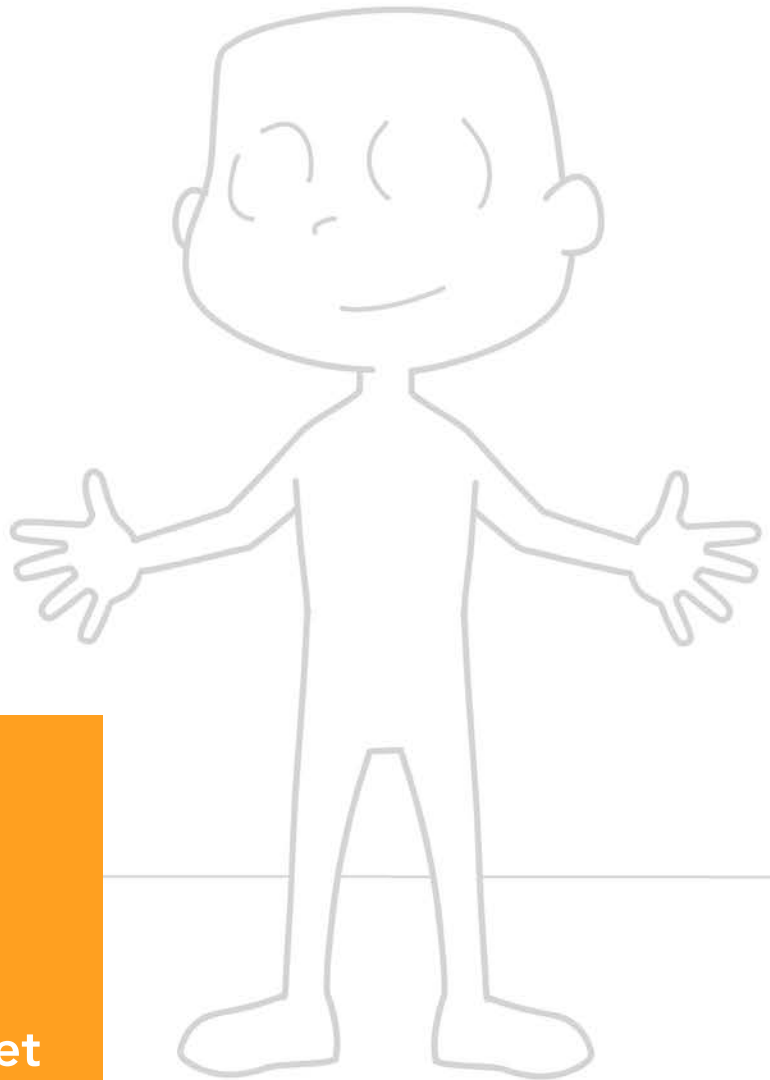
AHHHHHH



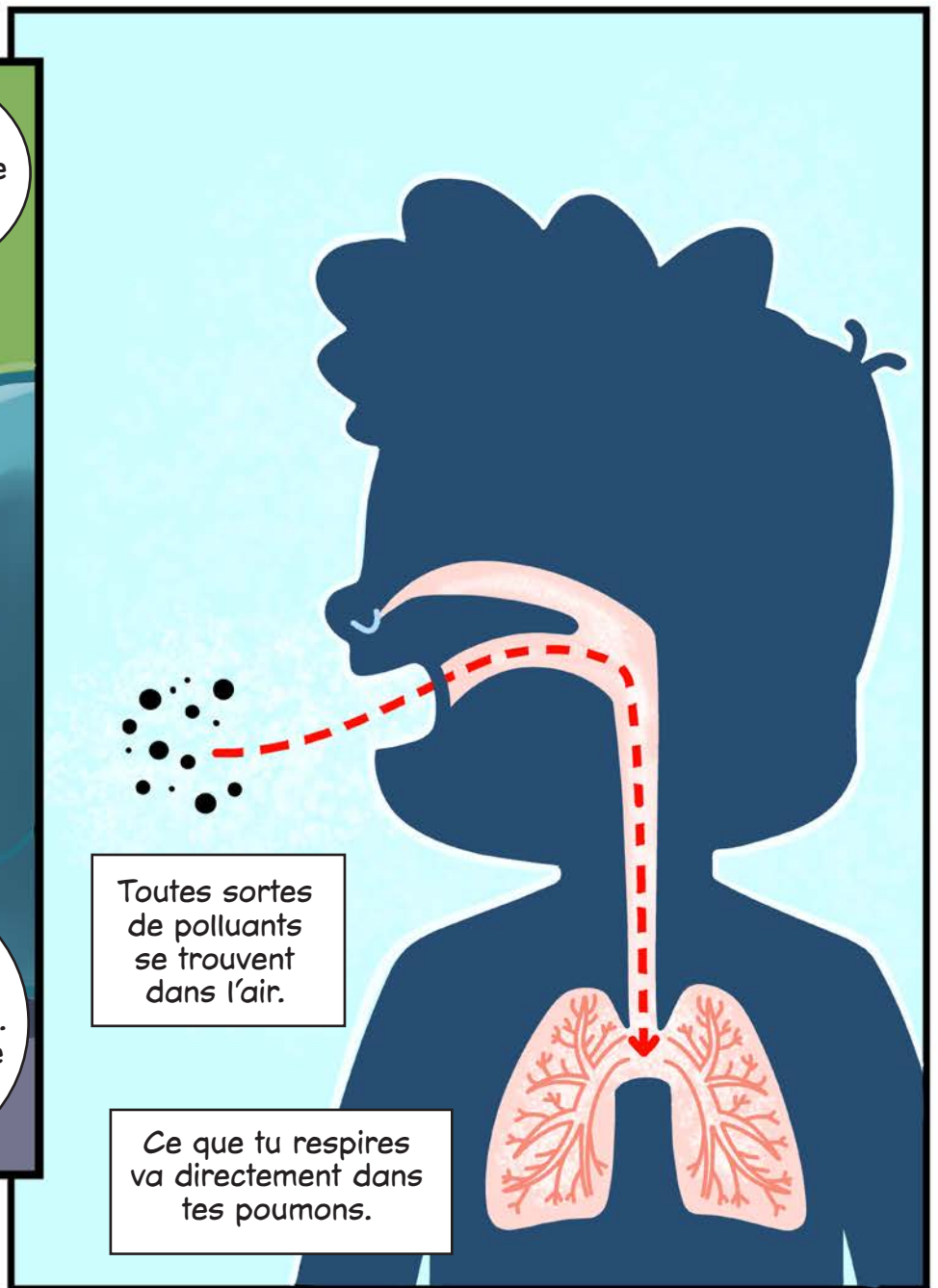


Il doit y avoir
quelque chose dans
l'environnement qui rend
Cayenne malade.

Notre environnement est tout ce qui nous entoure. Il peut s'agir de plantes, d'animaux, du sol, de l'eau, de l'air ainsi que d'autres éléments vivants et non vivants.



Dessine-toi dans ton environnement préféré. S'agit-il de ton cour extérieure? Ton école? Ta chambre? Souviens-toi de tous les éléments vivants et non vivants qui composent ton environnement.



Je ne vois pas de moteurs de véhicules tournant au ralenti, donc Cayenne ne peut pas être malade à cause des émissions.

Il n'y a pas de fumée provenant d'incendies ou de feux de forêt non plus.



Si tu ne connais pas la qualité de l'air à l'extérieur, tu peux consulter la Cote air santé (CAS) en ligne.

Si le risque pour la santé indiqué par la CAS est très élevé, une annonce est diffusée à la télévision ou à la radio.



Actuellement, la Cote air santé est de 2, ce qui signifie que le risque pour la santé est faible et qu'il est peu probable que l'air extérieur rende Cayenne malade.

Si la Cote air santé était élevée, nous limiterions le temps passé à l'extérieur et nous irions tous jouer à l'intérieur!



Pour obtenir d'autres renseignements et du matériel sur ce que tu peux faire pour réduire la pollution atmosphérique, consulte le site Internet www.coteairsante.ca

Ou balaie ce code QR!



MOTS CACHÉS

Trouve les mots suivants dans la grille.
Les mots sont cachés → et ↗.

ASTHME

AIR

FUMÉE

SANTÉ

RISQUE

POLLUANT

V	D	J	A	I	R	D	E	V	T
F	U	M	É	E	S	M	Q	D	F
A	A	Y	L	P	H	X	T	F	V
W	L	Q	E	T	Y	U	D	M	A
Z	R	I	S	Q	U	E	W	R	I
L	S	A	N	T	É	H	K	D	G
Z	M	C	L	E	M	H	P	F	U
Q	N	G	V	N	I	V	H	J	W
R	F	T	R	Z	J	J	A	T	K
S	P	O	L	L	U	A	N	T	

Comment pouvons-nous contribuer à améliorer la qualité de l'air? Faire du vélo, marcher ou prendre le bus pour aller à l'école sont de petites choses qui peuvent faire une grande différence.

Les réponses se trouvent à l'intérieur de la couverture arrière.





Les substances chimiques peuvent pénétrer dans notre corps de différentes manières, comme par la respiration.



Il est important de garder les substances dangereuses, comme les médicaments ou les produits de nettoyage, hors de la portée des tout-petits. Ces types de substances chimiques pénètrent dans le corps lorsqu'on les ingère accidentellement...



et lorsqu'elles entrent en contact avec la peau.



C'est la raison pour laquelle les gens portent des gants lorsqu'ils nettoient.

Tant que nous les utilisons correctement, certaines substances chimiques sont bénéfiques pour nous...

comme les vitamines,



le dentifrice...



...et la crème solaire.



Demande toujours à un adulte avant de t'en servir.

Lave-toi les mains à l'eau courante pendant au moins 20 secondes. Tu peux fredonner l'air de Joyeux anniversaire, ou inventer tes propres paroles de la chanson comme nous l'avons fait.



(Chanté sur l'air de Joyeux anniversaire)
Lave tes mains pour être propre. Lave tes mains comme un pro. Lave tes mains pendant 20 secondes, pour qu'elles soient nettes et pas vertes.



Écris tes propres rimes ou une chanson de quatre lignes pour te laver les mains.



Tu veux boire quelque chose? Laisse couler l'eau du robinet jusqu'à ce qu'elle soit froide!

Réduis ton exposition à des substances chimiques dangereuses, comme le plomb, en laissant couler l'eau du robinet jusqu'à ce qu'elle soit froide.

DANGEREUX

Colorie ces substances chimiques recherchés pour aider la Patrouille des détectives en herbe à les identifier et à réduire leur exposition...

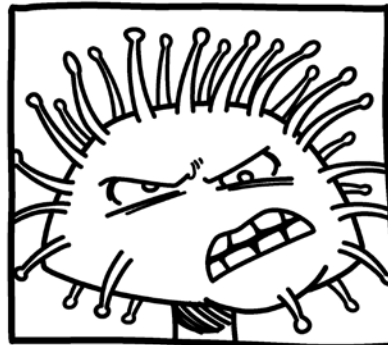
Le monoxyde de carbone



Pas de photo disponible

Gaz toxique qui n'a ni couleur, ni odeur, ni goût. Il peut s'enflammer et il est plus léger que l'air. Si tu en respirez, au début tu peux te sentir nauséux, malade et étourdi, sans savoir pourquoi, ou encore te sentir fatigué. Cependant, si tu en respirez pendant trop longtemps, tu peux mourir.

La moisissure



Tout champignon qui se développe sur les aliments ou les matériaux humides. Il peut irriter les poumons et il produit parfois des substances toxiques. Tu peux avoir une réaction allergique si tu respirez ou touches des spores de moisissures, ce qui te fera éternuer, fera couler ton nez, rendra tes yeux rouges ou provoquera une éruption cutanée.

La moisissure peut également provoquer des crises d'asthme.

Le plomb



Le plomb est un métal naturel que l'on trouve dans le sol. Il a été utilisé abondamment et a contaminé l'environnement. Les personnes qui y sont exposées peuvent devenir très malades. Il s'agit encore d'un problème présent dans de nombreuses régions du monde.

L'amiante



L'amiante était autrefois un matériau populaire largement utilisé dans le domaine de la construction et dans de nombreuses autres industries. L'inhalation de fibres d'amiante peut causer le cancer et d'autres maladies.

Comprendre les symboles de danger

Les symboles de danger sont composés de trois parties :

- l'image
- le cadre
- les mots (signaux) d'avertissement

1 Images des symboles de danger

L'image t'indique le type de danger :



EXPLOSIF

Le récipient peut exploser s'il est chauffé ou percé. Les morceaux de métal ou de plastique projetés par le récipient peuvent causer des blessures graves, notamment aux yeux.



CORROSIF

Le produit peut brûler ta peau ou tes yeux. S'il est avalé, il causera des blessures à ta gorge et à ton estomac.



INFLAMMABLE

Le produit ou ses vapeurs s'enflammeront facilement s'ils se trouvent près d'une source de chaleur, de flammes ou d'étincelles. Les chiffons utilisés avec ce produit peuvent commencer à brûler d'eux-mêmes.



POISON

Si tu avales, lèches ou, dans certains cas, respirez les produits chimiques, tu peux devenir très malade ou mourir.

2 Encadrés des symboles de danger

La forme du cadre entourant le symbole de danger t'indique quelle partie du produit est dangereuse :



S'il s'agit d'un triangle, cela signifie que le contenant est dangereux.



S'il s'agit d'un octogone, cela signifie que le contenu est dangereux.

3 Mots avertisseurs

Les mots avertisseurs sous le symbole indiquent le degré de risque :



Mot avertisseur — ATTENTION

Mots avertisseurs :

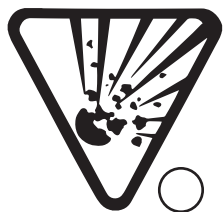
ATTENTION signifie que tu pourrais être blessé de manière temporaire. Le produit pourrait causer la mort si tu es exposé à une grande quantité de celui-ci.

DANGER signifie que tu peux être blessé de manière temporaire ou permanente, ou même mourir.

DANGER EXTRÊME signifie que même de petites quantités peuvent causer la mort ou des blessures graves.

Fais correspondre le symbole de danger avec sa signification.
Trace une ligne entre le symbole de danger et ce qu'il signifie.

Les réponses se trouvent à l'intérieur de la couverture arrière.



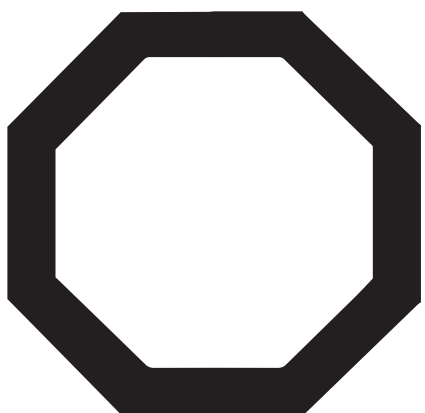
Corrosif

Poison

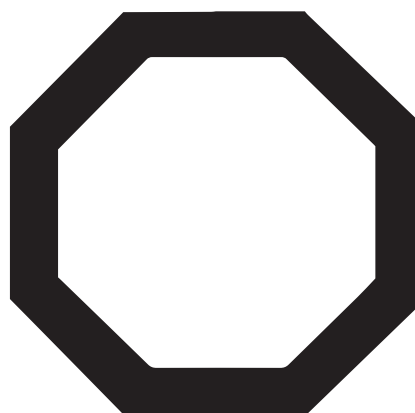
Explosif

Inflammable

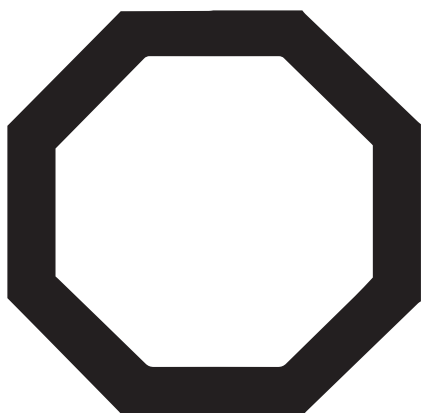
Utilise les cadres ci-dessous pour dessiner
l'image de chacun des symboles de danger.



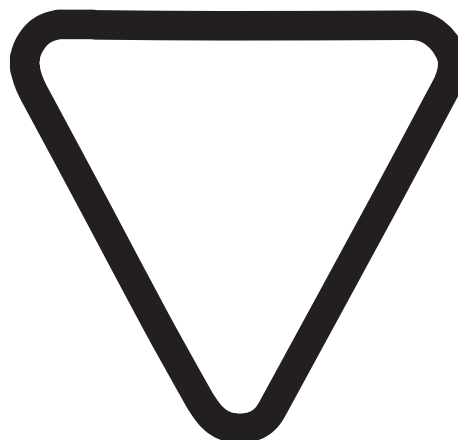
Corrosif



Poison



Inflammable



Explosif

Associe l'aliment ou le produit sécuritaire au produit dangereux qui lui ressemble. Trace une ligne qui les relie.

Les réponses se trouvent à l'intérieur de la couverture arrière.

Les produits ou substances potentiellement dangereux peuvent être facilement confondus avec des aliments, boissons ou avec d'autres produits jugés sécuritaires; généralement, cela se produit parce que les emballages se ressemblent.



aliments sécuritaires

produits similaires dangereux

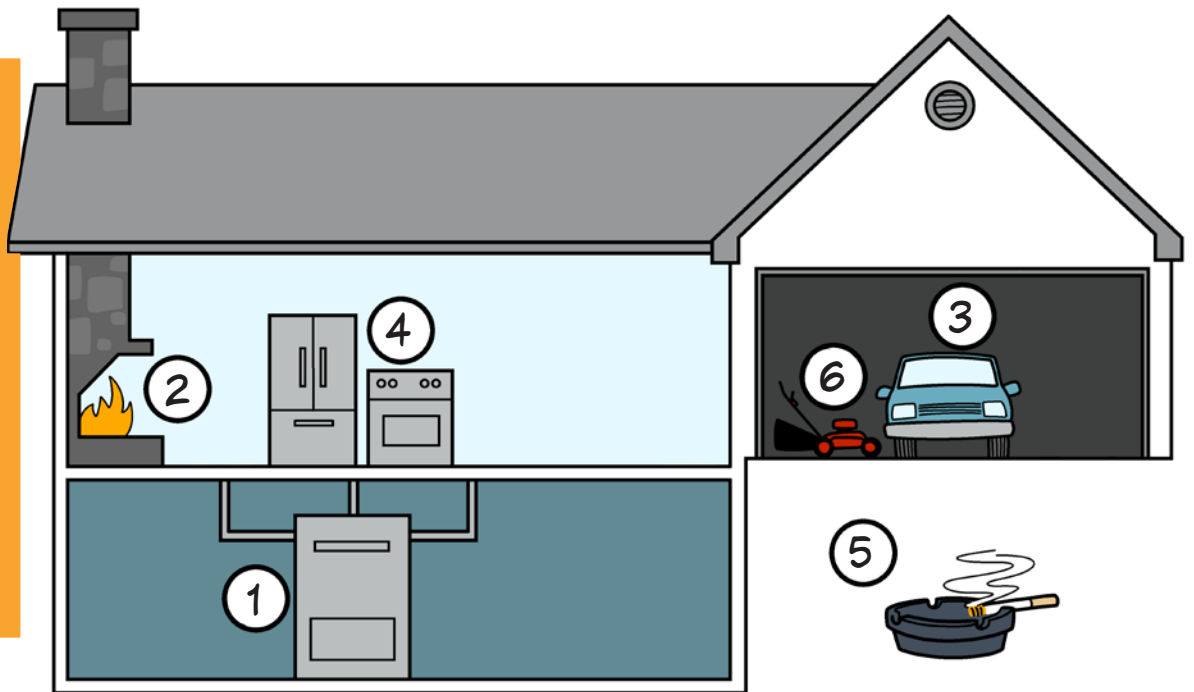
Il est important que les adultes conservent les produits chimiques ménagers dans leur emballage d'origine et hors de ta portée et de ta vue et de celles de tes animaux domestiques. Si tu trouves un produit chimique ou un produit que tu sais dangereux ou que tu ne connais pas, n'oublie pas d'en parler à un adulte.



Voici quelques sources typiques de monoxyde de carbone à l'intérieur et autour de la maison.

Aide la Patrouille des détectives en herbe à démêler chacune de ces sources de CO.

Les réponses se trouvent à l'intérieur de la couverture arrière.



Mots en désordre

Mots en ordre

- 1. rnaifouse
- 2. Cmehinée
- 3. touA
- 4. reAppail
- 5. Cittsareeg
- 6. dseeuTon à gazon

- 1. _____
- 2. _____
- 3. _____
- 4. _____
- 5. _____
- 6. _____



Nous avons vérifié les produits chimiques, mais qu'en est-il des médicaments ou des pilules?



Penses-tu que Cayenne aurait pu en manger?



Aucune chance. Seuls les adultes manipulent les médicaments ici, même les vitamines.

Si je vois des médicaments sur le comptoir, je demande toujours à un adulte de les ranger en hauteur dans un endroit sécurisé, comme un placard verrouillé ou une armoire à pharmacie.



Et si un visiteur a des médicaments dans son sac ou son sac à main, je lui dis qu'il doit les garder en hauteur, hors de la portée des enfants.



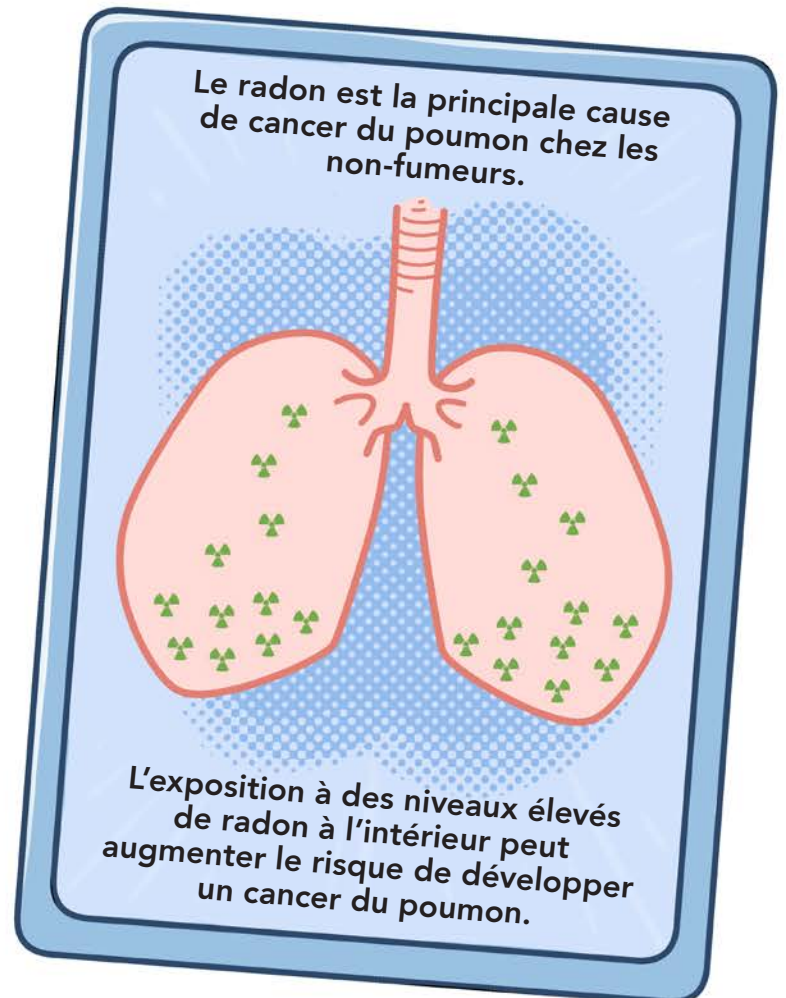
Colorie en vert les endroits où les médicaments devraient être rangés dans la cuisine et la salle de bains. Colorie en rouge les endroits où ils ne devraient pas être rangés.



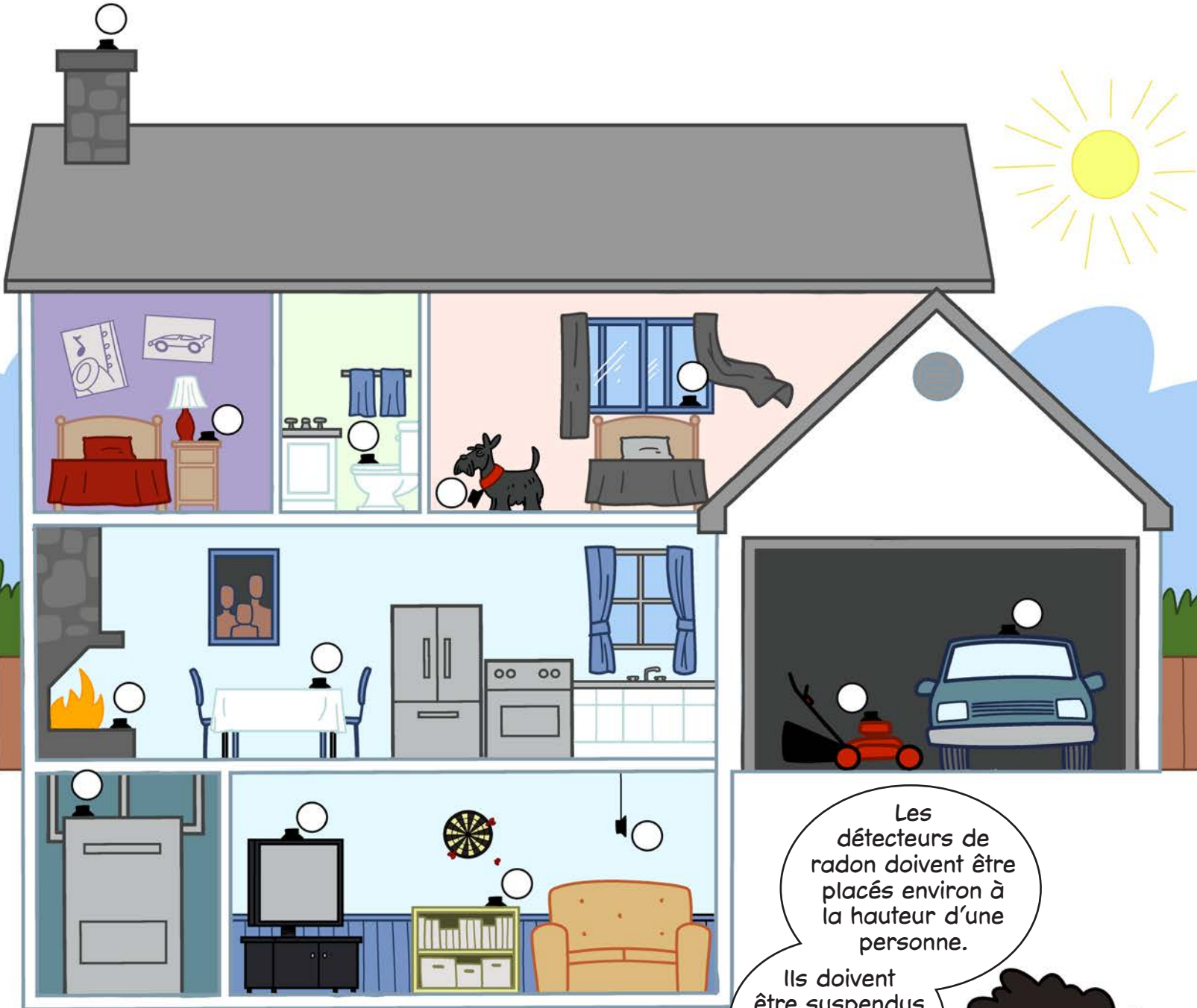
Les niveaux de radon varient d'une journée à l'autre. Nous devons effectuer un test pendant au moins trois mois afin d'avoir une idée de la concentration moyenne à laquelle nous sommes exposés.



Il n'a ni couleur, ni goût, ni odeur.



Où peut-on placer un détecteur de radon?

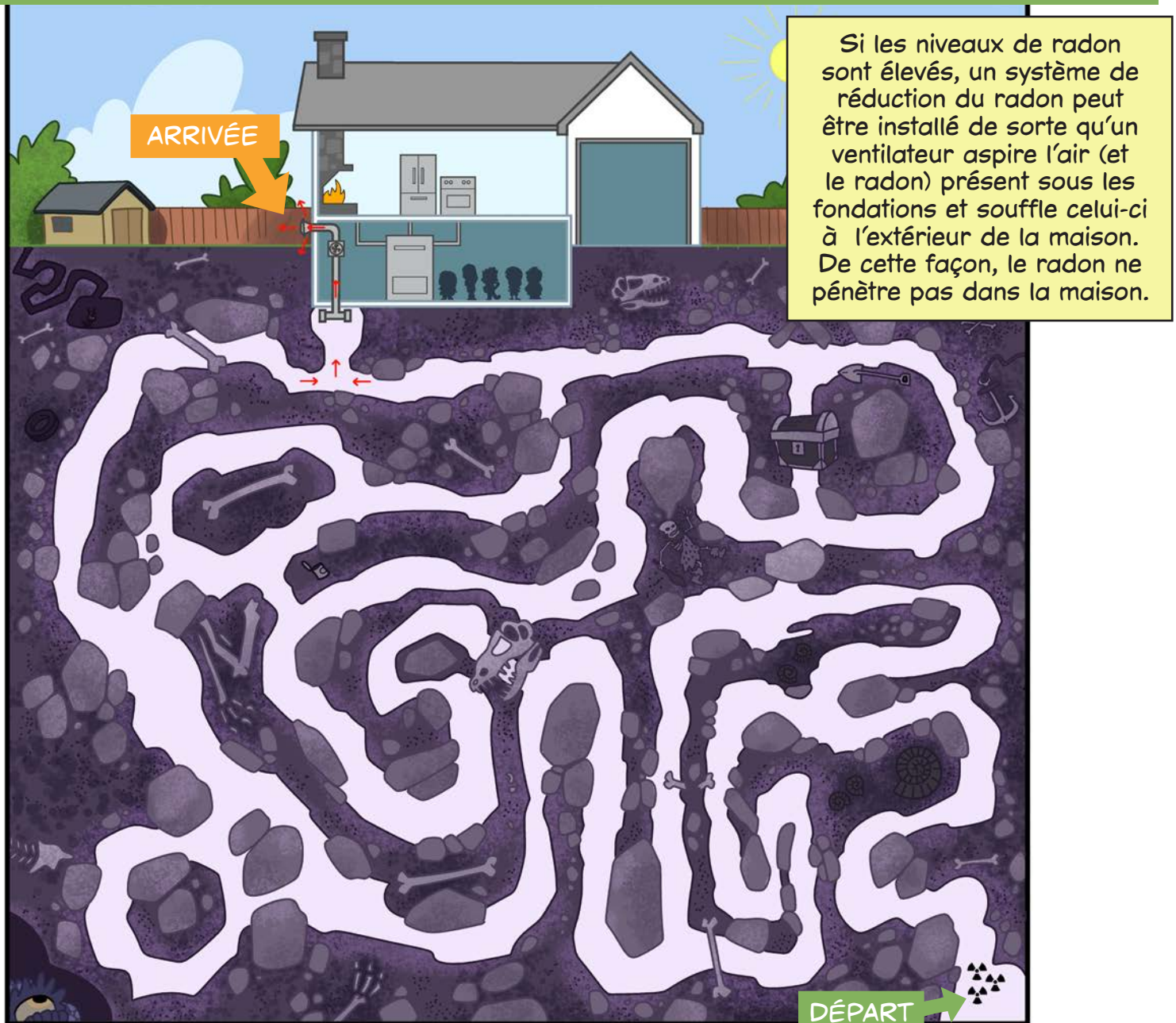


Les détecteurs de radon ne peuvent pas être placés n'importe où! Regarde les pièces de la maison. Mets un crochet ✓ là où tu penses qu'un détecteur de radon peut être placé et mets un X ✗ là où tu penses qu'il ne doit pas être placé!

Les réponses se trouvent à l'intérieur de la couverture arrière.

Le radon est un gaz invisible et radioactif qui se trouve dans toutes les maisons et tous les bâtiments. La seule façon de savoir quelle quantité de radon se trouve dans ta maison est de faire un TEST. Ta maison a-t-elle été testée?

Dis à un adulte de ta maison qu'il est facile de TESTER la présence de radon dans sa maison et facile d'en RÉDUIRE la quantité. On peut se procurer un test de radon à long terme dans une quincaillerie ou en ligne. Le test doit être effectué pendant au moins trois mois et il est préférable de le faire en automne ou en hiver.



Aide à trouver un chemin pour que le radon monte et sorte par un tuyau d'évacuation du radon.

Les réponses se trouvent à l'intérieur de la couverture arrière.



QUELQUES CONSEILS POUR GARDER LA MOISSISURE SOUS CONTRÔLE!

- N'entrepose pas d'objets au sous-sol tels que des vêtements dans des boîtes en carton, car ce sont des endroits propices au développement de la moisissure.
- Si tu vois un endroit humide ou un dégât d'eau dans ta maison, avise un adulte et demande-lui de réparer ou de nettoyer cette zone immédiatement.
- Utilise le ventilateur de la cuisinière lorsque quelqu'un prépare à manger ou celui de la salle de bain lorsque quelqu'un prend une douche.
- Assure-toi que ta sècheuse, ta cuisinière, les ventilateurs de ta cuisine et de ta salle de bain évacuent tous l'air à l'extérieur.
- Assure-toi de sceller le tour des baignoires et des éviers afin que l'eau ne s'infiltra pas dans les murs.
- Ouvre les fenêtres par temps sec à l'extérieur ou utilise des ventilateurs si nécessaire.
- Maintiens un faible taux d'humidité.



Voilà, Sophia, nous sommes presque certains que c'est ce qui incommode Cayenne.

Merci beaucoup!

Quelle belle équipe vous faites tous ensemble!

Je vais me débarrasser de cette boîte en carton où la moisissure se développe et voir s'il y a d'autres moisissures ou des fuites d'eau qui en sont la cause. S'il y en a beaucoup, nous aurons peut-être besoin d'un professionnel pour nous aider à la nettoyer.



Je vais quand même amener Cayenne chez le vétérinaire, juste au cas où il s'agirait de quelque chose de plus que la moisissure.



Maintenant, lavez-vous les mains et retournez jouer dehors. Il y a un paquet mystérieux qui vient d'apparaître sur la table!



Oh, il s'agit de mon type de mystère préféré!



Il n'y a pas de problème trop gros ou trop petit pour la...

Patrouille des détectives en herbe!



Pour obtenir des renseignements supplémentaires, visitez notre site Internet www.canada.ca/maison-saine

Santé Canada est le ministère fédéral responsable d'aider les Canadiennes et les Canadiens à maintenir et à améliorer leur état de santé. Santé Canada s'est engagé à améliorer la vie de tous les Canadiens et à faire du Canada l'un des pays où les gens sont le plus en santé au monde, comme en témoignent la longévité, les habitudes de vie et l'utilisation efficace du système public de soins de santé.

Also available in English under the title:
The Jr. Mystery Patrol In: The Peppercorn Problem

Pour obtenir plus d'information, veuillez communiquer avec :

Santé Canada
Indice de l'adresse 0900C2
Ottawa (Ontario) K1A 0K9
Tél. : 613-957-2991
Sans frais : 1-866-225-0709
Télec. : 613-941-5366
ATS : 1-800-465-7735
Courriel : publications-publications@hc-sc.gc.ca

© Sa Majesté le Roi du Chef du Canada, représenté
par le ministre de la Santé, 2022

Date de publication : Août 2022

La présente publication peut être reproduite sans autorisation
pour usage personnel ou interne seulement, dans la mesure
où la source est indiquée en entier.

Pub. : 220322

IMPRIMÉ

Cat. : H14-408/2022F
ISBN : 978-0-660-44495-6

PDF

Cat. : H14-408/2022F-PDF
ISBN : 978-0-660-44491-8





Réponses

Page 7

ASTHME
AIR
FUMÉE
SANTÉ
RISQUE
POLLUANT

V	D	J	A	I	R	D	E	V	T
F	U	M	É	E	S	M	Q	D	F
A	A	Y	L	P	H	X	T	F	V
W	L	Q	E	T	Y	U	D	M	A
Z	R	I	S	Q	U	F	W	R	I
L	S	A	N	T	É	H	K	D	G
Z	M	C	L	E	M	H	P	F	U
Q	N	G	V	N	I	V	H	J	W
R	F	T	R	Z	J	J	A	T	K
P	S	P	O	L	L	U	A	N	T

Page 13



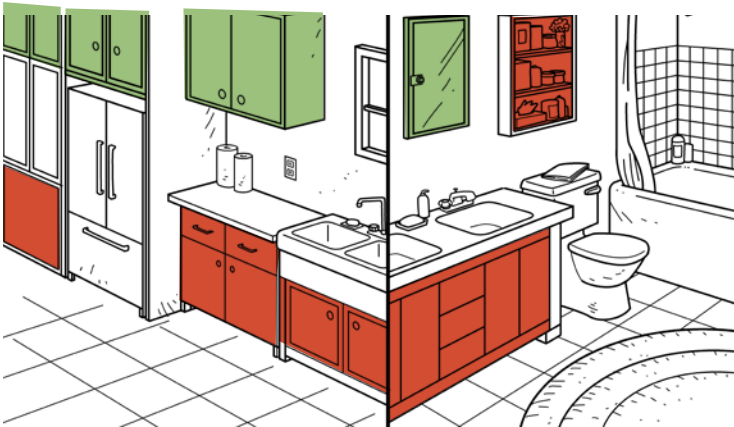
Page 14



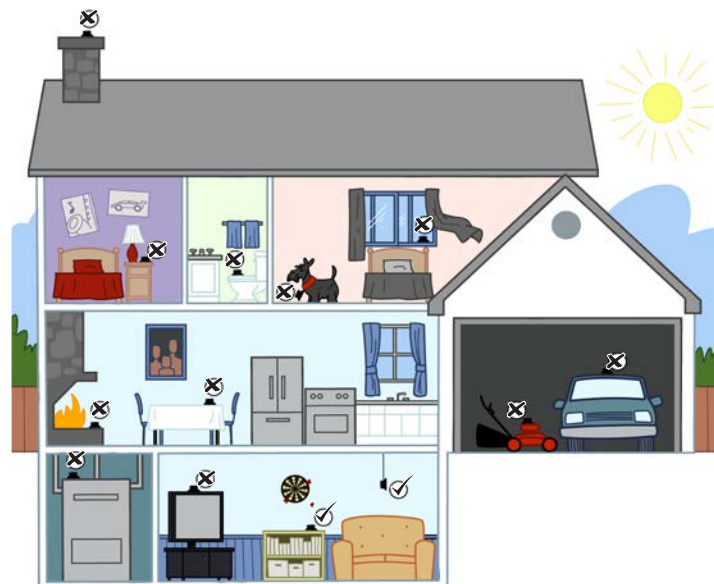
Page 15

1. Fournaise
2. Cheminée
3. Auto
4. Appareils
5. Cigarette
6. Tondeuse à gazon

Page 16



Page 18



Page 19



Mystères, bandes dessinées, activités,
labyrinthes, puzzles et plus encore !

Il n'y a pas
de problème
trop gros ou trop
petit pour la

Patrouille des détectives en herbe!

Qui ou qu'est-ce qui rend
l'adorable chat, Cayenne,
malade? Prépare-toi à
participer à des activités
passionnantes et à résoudre
des énigmes stimulantes
en aidant cinq enfants
intrépides à trouver la réponse
au mal mystérieux de Cayenne.



Pour obtenir des renseignements
supplémentaires, consulte le site Internet
www.canada.ca/maison-saine