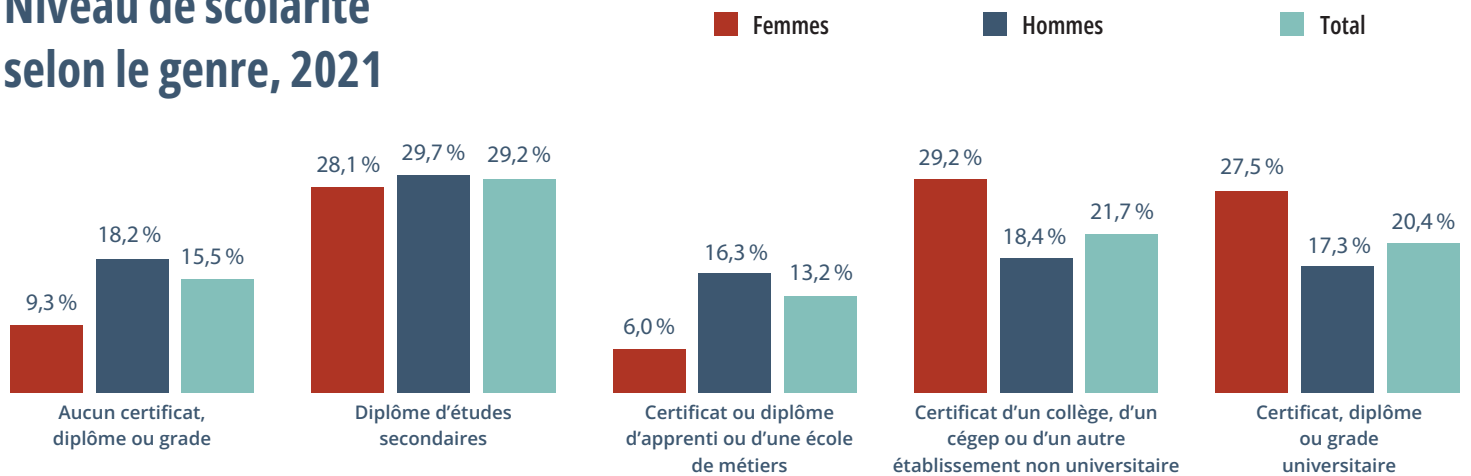


PORTRAIT ÉDUCATIF DES EXPLOITANTS AGRICILES DU CANADA, 2021



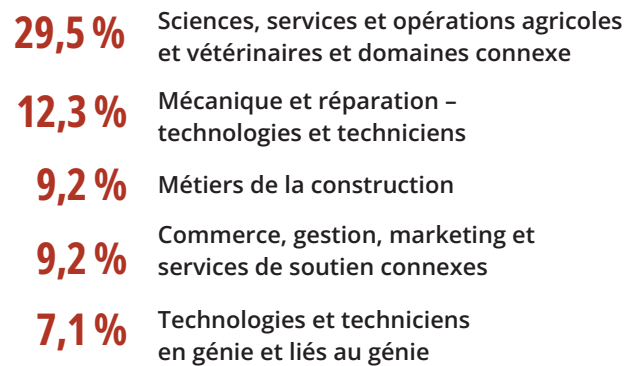
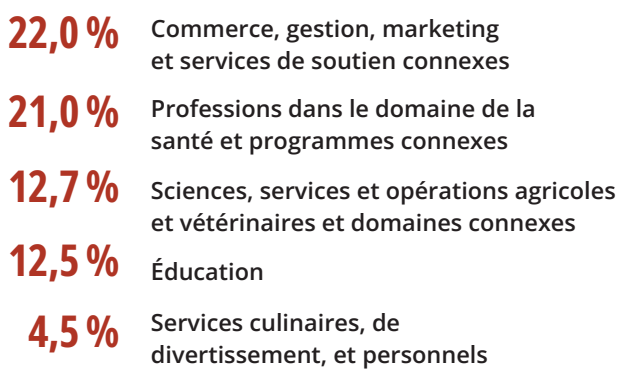
Niveau de scolarité selon le genre, 2021



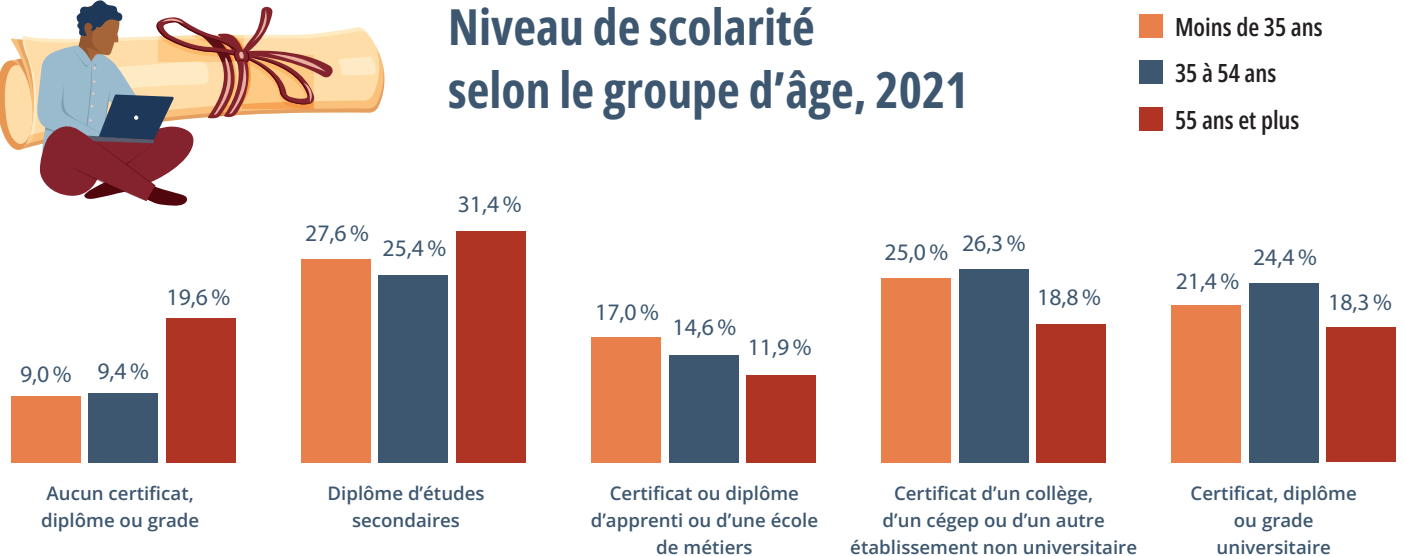
Femmes

Principal domaine d'études postsecondaires selon le genre, 2021

Hommes



Niveau de scolarité selon le groupe d'âge, 2021



Notes : Les données de 2021 excluent les ménages des territoires du Canada et des logements collectifs. Les catégories « hommes » et « femmes » peuvent comprendre les personnes non binaires.

Sources : Statistique Canada, Couplage agriculture–population, 2021, et Recensement de la population, 2021.

© Sa Majesté le Roi du chef du Canada, représenté par le ministre de l'Industrie, 2023
Numéro au catalogue : 11-627-M | ISBN : 978-0-660-49440-1

