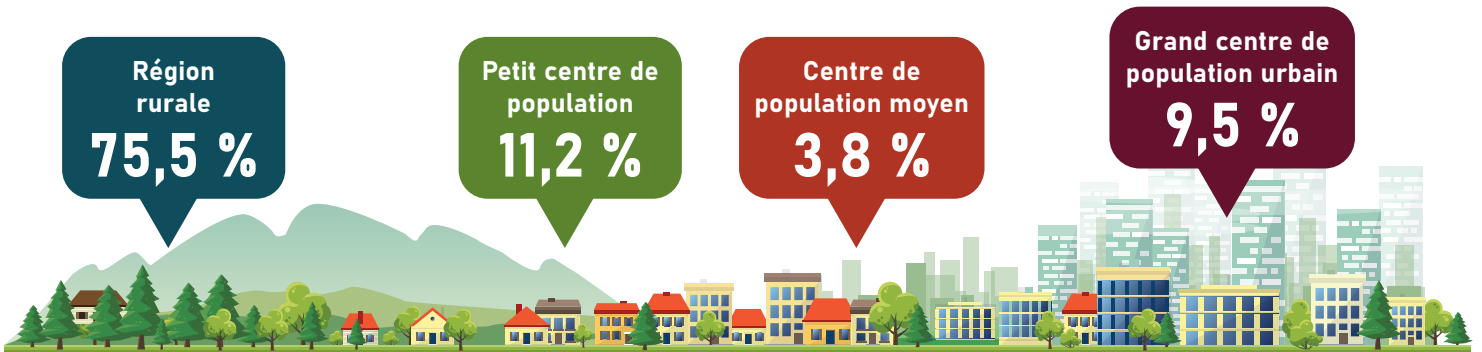


PORTRAIT SOCIOÉCONOMIQUE DE LA POPULATION AGRICOLE DU CANADA,

2021



Répartition de la population agricole entre les régions rurales et urbaines, 2021



En 1931,

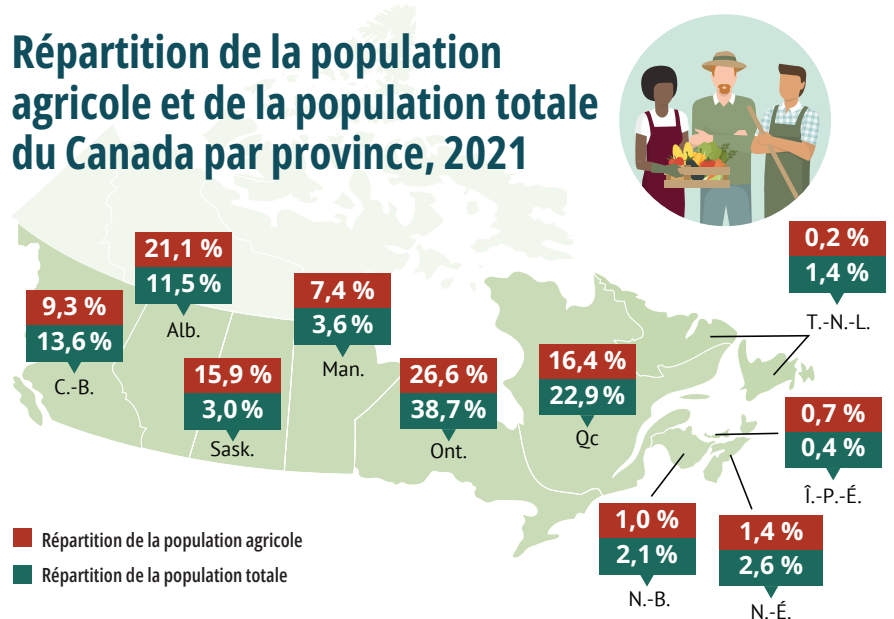
1 Canadien sur 3
faisait partie
de la population
agricole.



En 2021,

1 Canadien sur 61 faisait
partie de la population
agricole.

Répartition de la population agricole et de la population totale du Canada par province, 2021



Revenu médian du ménage de la population agricole (en dollars constants de 2020), 2015 et 2020

2015

89 230 \$

2020

95 142 \$



Revenu médian du ménage pour les cinq principaux types d'exploitations agricoles, 2020

	Élevage de volaille et production d'œufs	117 697 \$
	Culture de fruits et de noix	111 215 \$
	Culture en serre et en pépinière et floriculture	108 053 \$
	Élevage de porcs	101 652 \$
	Culture de légumes et de melons	100 844 \$

Note : Les données excluent les ménages des territoires du Canada et des logements collectifs.
Sources : Statistique Canada, Couplage agriculture–population, 2021, et Recensement de la population, 2021.

© Sa Majesté le Roi du chef du Canada, représenté par le ministre de l'Industrie, 2023
Numéro au catalogue : 11-627-M | ISBN : 978-0-660-49444-9